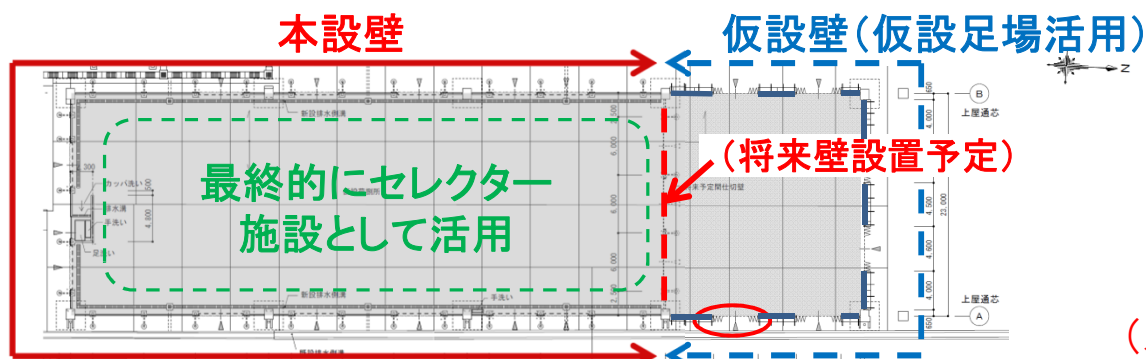


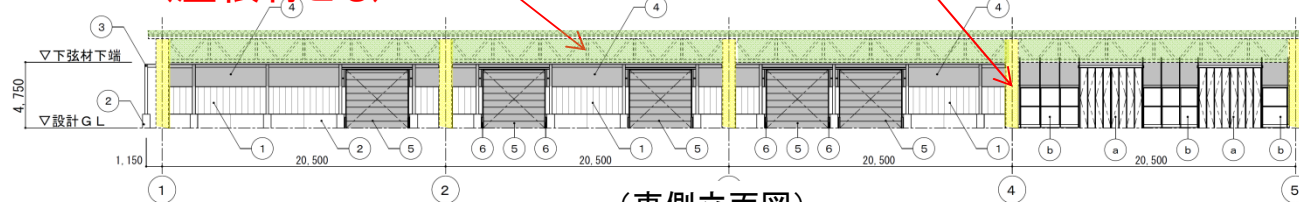
# 3号上屋改修工事の概要



(平面図)

既存鉄骨を撤去新設  
(屋根材とも)

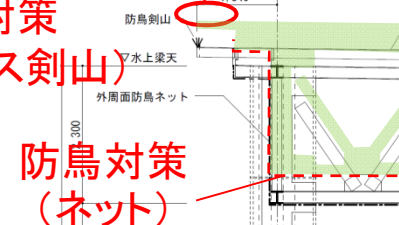
柱補修(塩害・中性化対策)



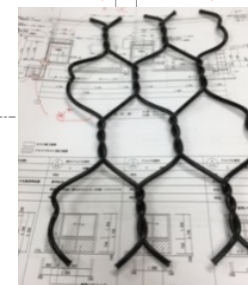
(東側立面図)



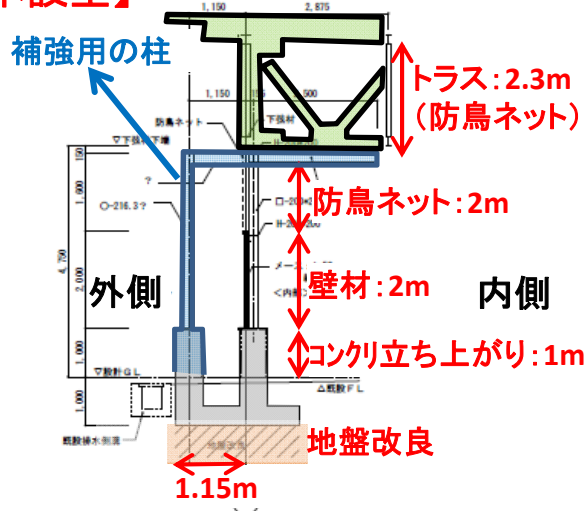
防鳥対策  
(ステンレス剣山)



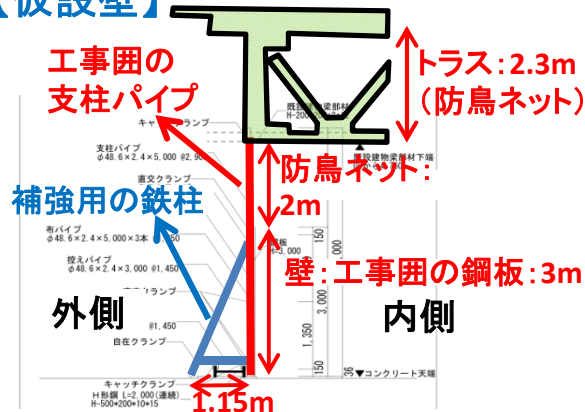
防鳥対策  
(ネット)



## 【本設壁】



## 【仮設壁】



【出入口】(アルミパネルゲート)  
(風対策としてゲート下部にゴム板を設置)

