

鳥取県の水道の現況



(平成26年3月末現在)

鳥取県生活環境部水・大気環境課

目次

1	水道の普及状況	
(1)	水道普及率	1
(2)	水道等種別給水人口	2
2	施設の整備状況	
(1)	施設数の推移	3
(2)	規模別施設数	3
3	水道料金の現況	
(1)	水道料金の概要	4
(2)	水道料金の比較（口径 13 mm）	4
4	取水・給水の状況	
(1)	取水量	5
(2)	取水量の経年変化	5
(3)	有収率	5
5	市町村別水道普及状況	6
(図)	市町村別水道普及状況	7
(図)	市町村別水道施設数	8
6	管種別布設状況	
(1)	管種別布設状況	9
(2)	市町村別布設状況	9
(3)	上水道管種別布設状況と経年管	10

資料

水道事業一覧（平成 25 年度末現在）

- 1 上水道
- 2 簡易水道
- 3 専用水道
- 4 飲料水供給施設等

1 水道の普及状況

(1) 水道普及率

ア 現況

(平成26年3月31日現在)

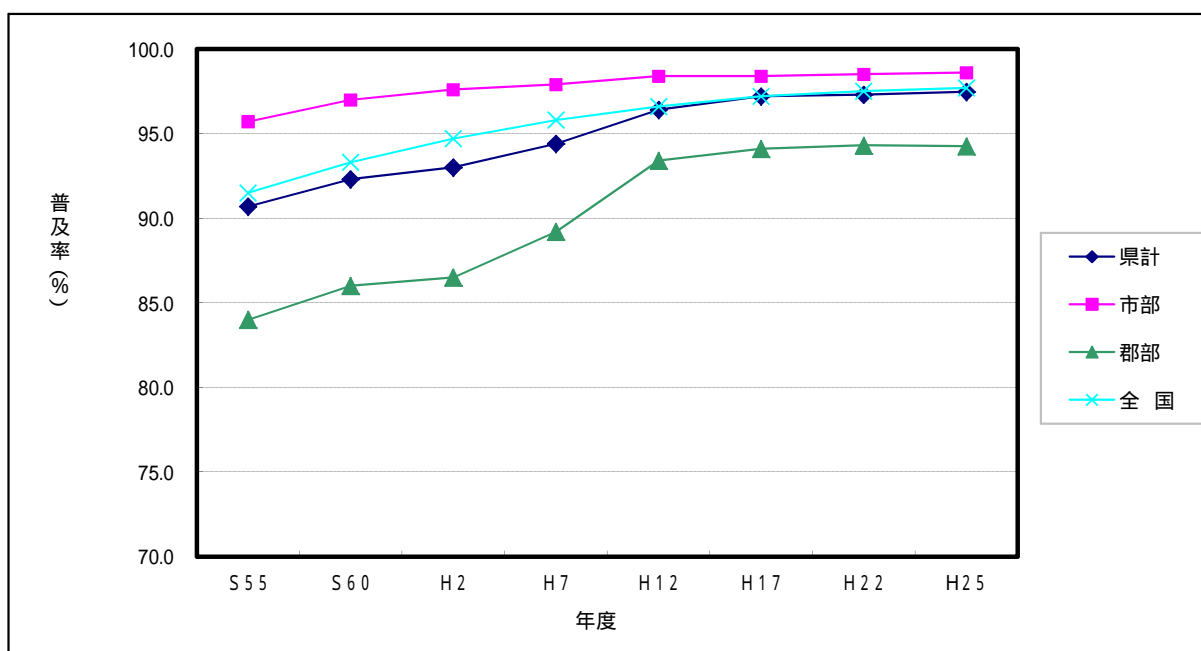
総人口	給水人口	普及率
584,029	569,247	97.5%

イ 推移

(単位:人、%)

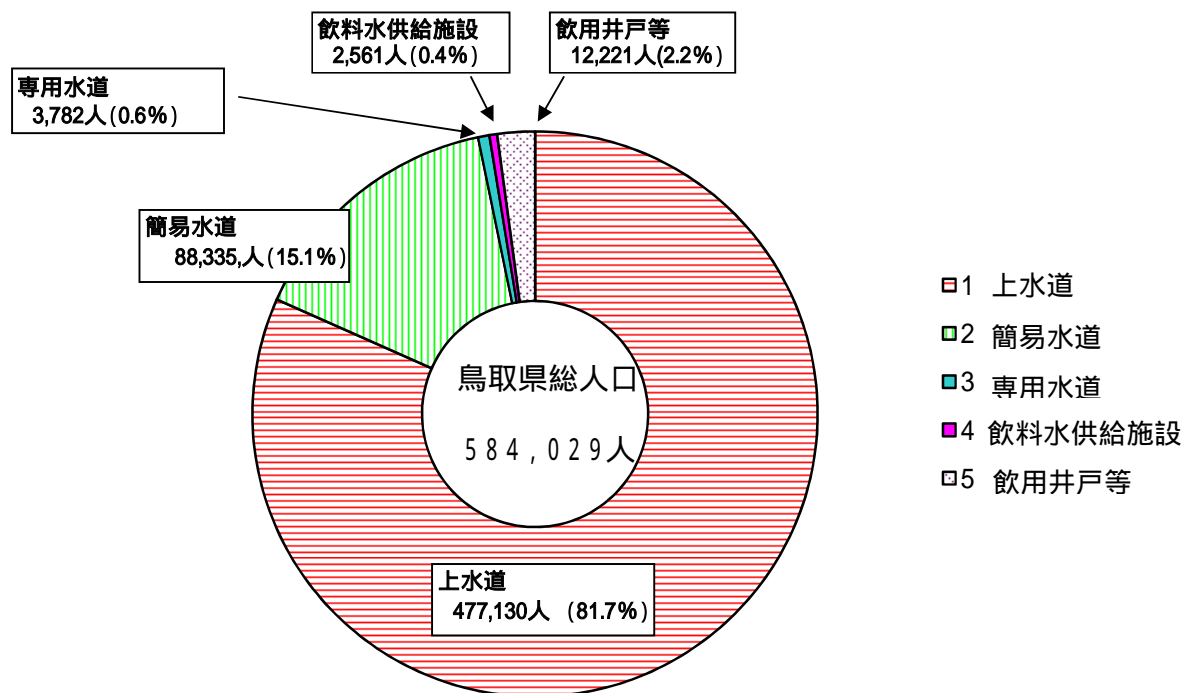
年度末		S50	S55	S60	H2	H7	H12	H17	H22	H25
県計	総人口	589,779	609,031	618,957	622,174	621,848	621,027	613,684	595,795	584,029
	給水人口	514,082	552,284	571,408	578,707	587,062	598,950	596,622	580,004	569,247
	普及率	87.2	90.7	92.3	93.0	94.4	96.4	97.2	97.3	97.5
市部	総人口	329,969	347,082	357,214	364,700	370,773	376,600	441,364	433,179	427,466
	給水人口	311,906	332,162	346,341	355,784	363,074	370,535	434,461	426,614	421,482
	普及率	94.5	95.7	97.0	97.6	97.9	98.4	98.4	98.5	98.6
郡部	総人口	259,810	261,949	261,743	257,474	251,075	244,427	172,320	162,616	153,090
	給水人口	202,896	220,122	225,067	222,923	223,988	228,415	162,161	153,390	144,292
	普及率	78.1	84.0	86.0	86.6	89.2	93.4	94.1	94.3	94.3
全国	普及率	87.6	91.5	93.3	94.7	95.8	96.6	97.2	97.5	97.7

水道普及率の推移



(2)水道等種別給水人口

ア 現況(施設別給水人口割合)



イ 給水人口の推移

年度末		S55	S60	H2	H7	H12	H17	H22	H25
上水道	人	415,862	437,995	450,163	458,562	471,114	487,450	482,952	477,130
	%	68.3	70.8	72.3	73.7	75.8	79.4	81.1	81.7
簡易水道	人	126,369	124,464	121,232	121,197	122,453	104,212	93,100	88,335
	%	20.7	20.1	19.5	19.6	19.7	17.0	15.6	15.1
専用水道	人	10,053	8,949	7,312	6,773	5,383	4,960	3,952	3,782
	%	1.7	1.4	1.2	1.1	0.9	0.8	0.7	0.6
飲料水供給施設	人	13,179	14,043	12,951	11,883	5,942	4,134	3,569	2,561
	%	2.2	2.3	2.1	1.9	1.0	0.7	0.6	0.4
飲用井戸等	人	43,568	33,506	30,516	22,903	16,135	12,928	12,222	12,221
	%	7.1	5.4	4.9	3.7	2.6	2.1	2.0	2.2
合計	人	609,031	618,957	622,174	621,848	621,027	613,684	595,795	584,029
	%	100	100	100	100	100	100	100	100

飲料水供給施設とは、給水人口が50人以上100人以下の水道施設。

2 施設の整備状況

(1)施設数の推移

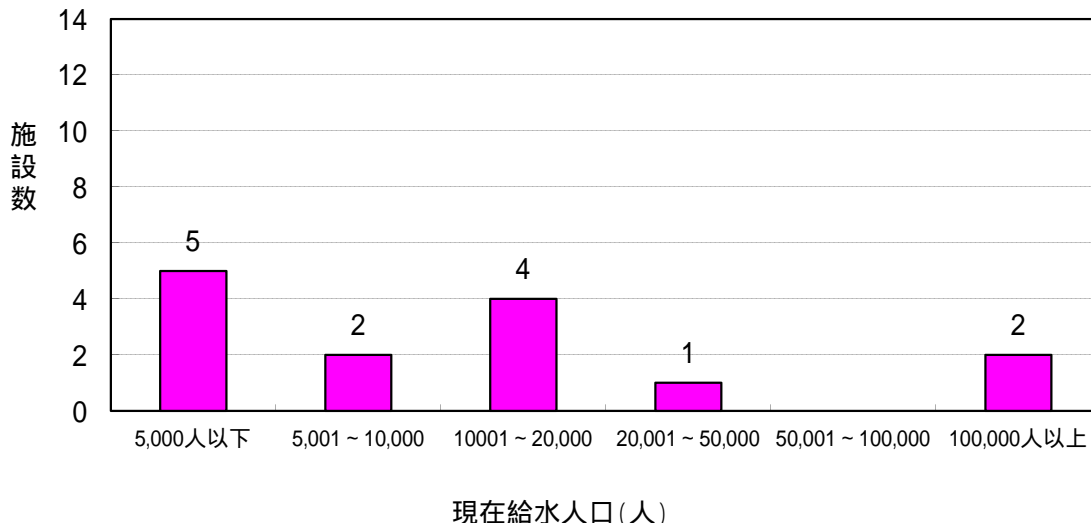
(単位:施設)

年度末	S50	S55	S60	H2	H7	H12	H17	H22	H25
上水道	17	17	18	18	18	19	14	14	14
簡易水道	274	273	278	271	269	256	206	199	194
専用水道	51	48	40	43	43	30	35	35	38
飲料水供給施設	215	182	202	179	169	85	63	54	40
合計	557	520	538	511	499	390	318	302	286

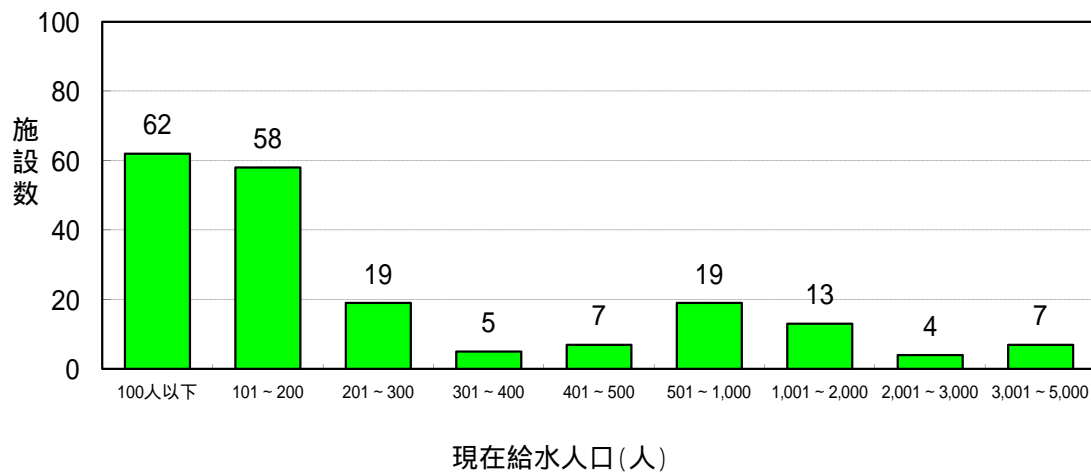
(注) 1 飲料水供給施設は、給水人口が50人以上、100人以下の給水施設の合計である。
 2 簡易水道施設数には、建設中のものを含む。

(2)規模別施設数

ア 上水道施設における現在給水人口別施設数



イ 簡易水道施設における現在給水人口別施設数

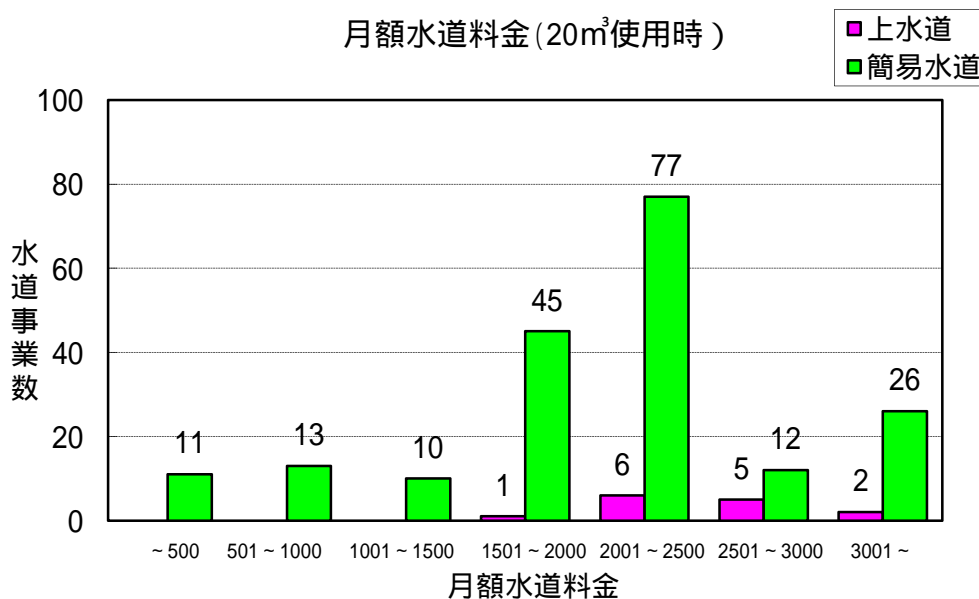
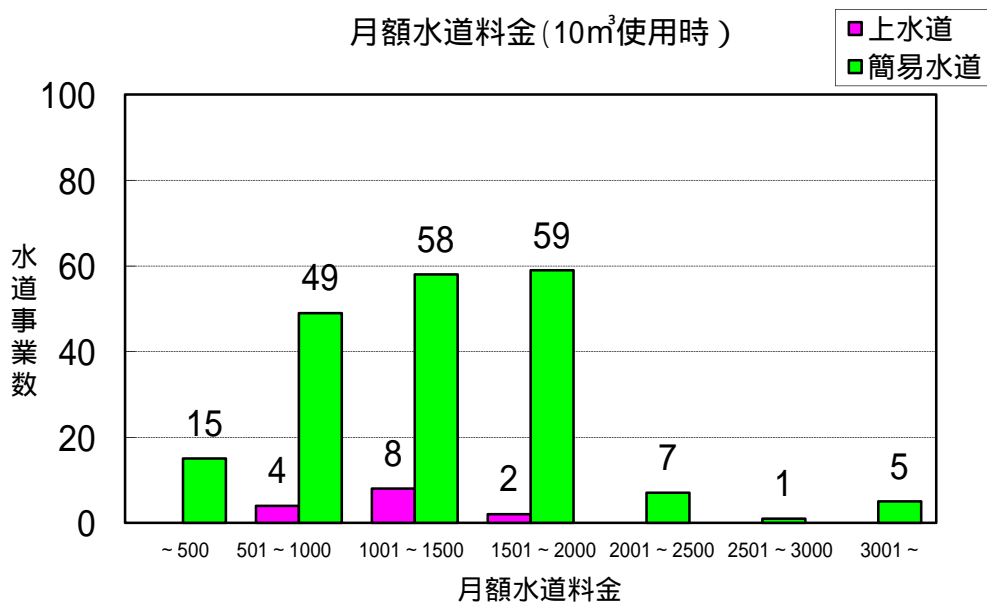


3 水道料金の現況

(1) 水道料金の概要

	月使用水量	鳥取県			全国平均 (平成24年度)
		最低料金(円)	最高料金(円)	平均(円)	
上水道	10m ³	840	1,990	1,222	1,453
	20m ³	1,970	3,670	2,539	-
簡易水道	10m ³	210	3,690	1,281	1,380
	20m ³	210	4,390	2,067	-

(2) 水道料金の比較(口径13mm)



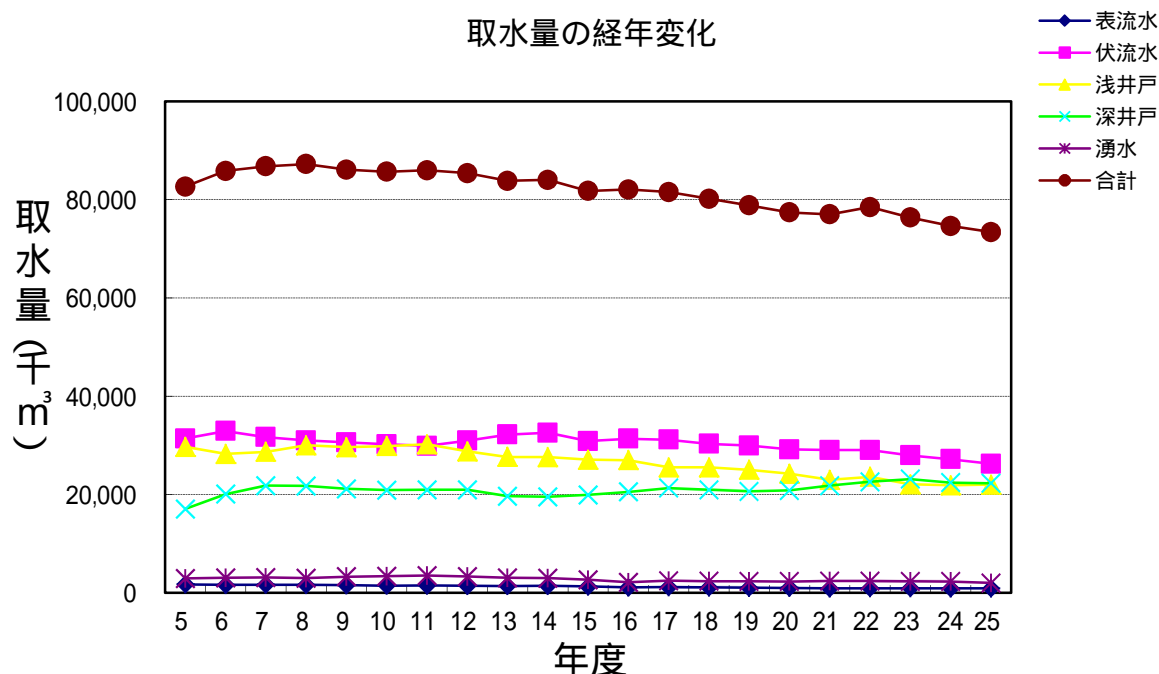
4 取水・給水の状況

(1) 取水量(平成25年度実績)

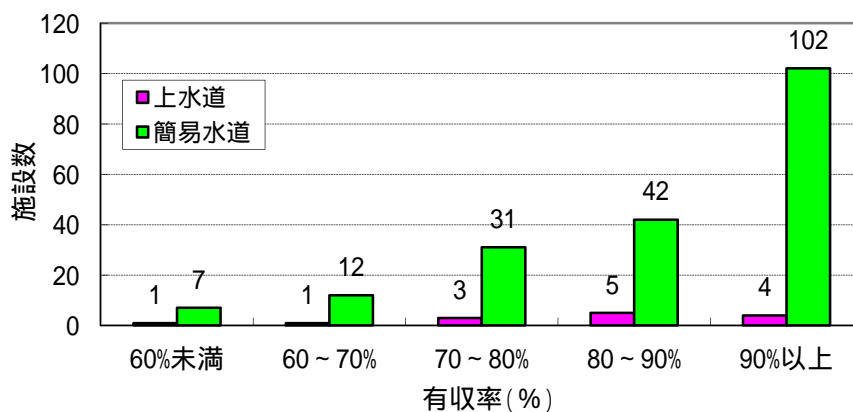
(単位:千 m^3 、%)

水源種別	上水道		簡易水道		合計	
	取水量	割合	取水量	割合	取水量	割合
表流水	77	0.12	804	7.63	881	1.20
伏流水	24,926	39.65	1,323	12.56	26,249	35.76
浅井戸	18,538	29.49	3,436	32.62	21,974	29.94
深井戸	18,283	29.08	4,001	37.98	22,284	30.36
湧水	1,037	1.65	970	9.21	2,007	2.73
計	62,861	100.0	10,534	100.0	73,395	100.0

(2) 取水量の経年変化(上水道、簡易水道合計)



(3) 有収率



5 市町村別水道普及状況(総合事務所別)

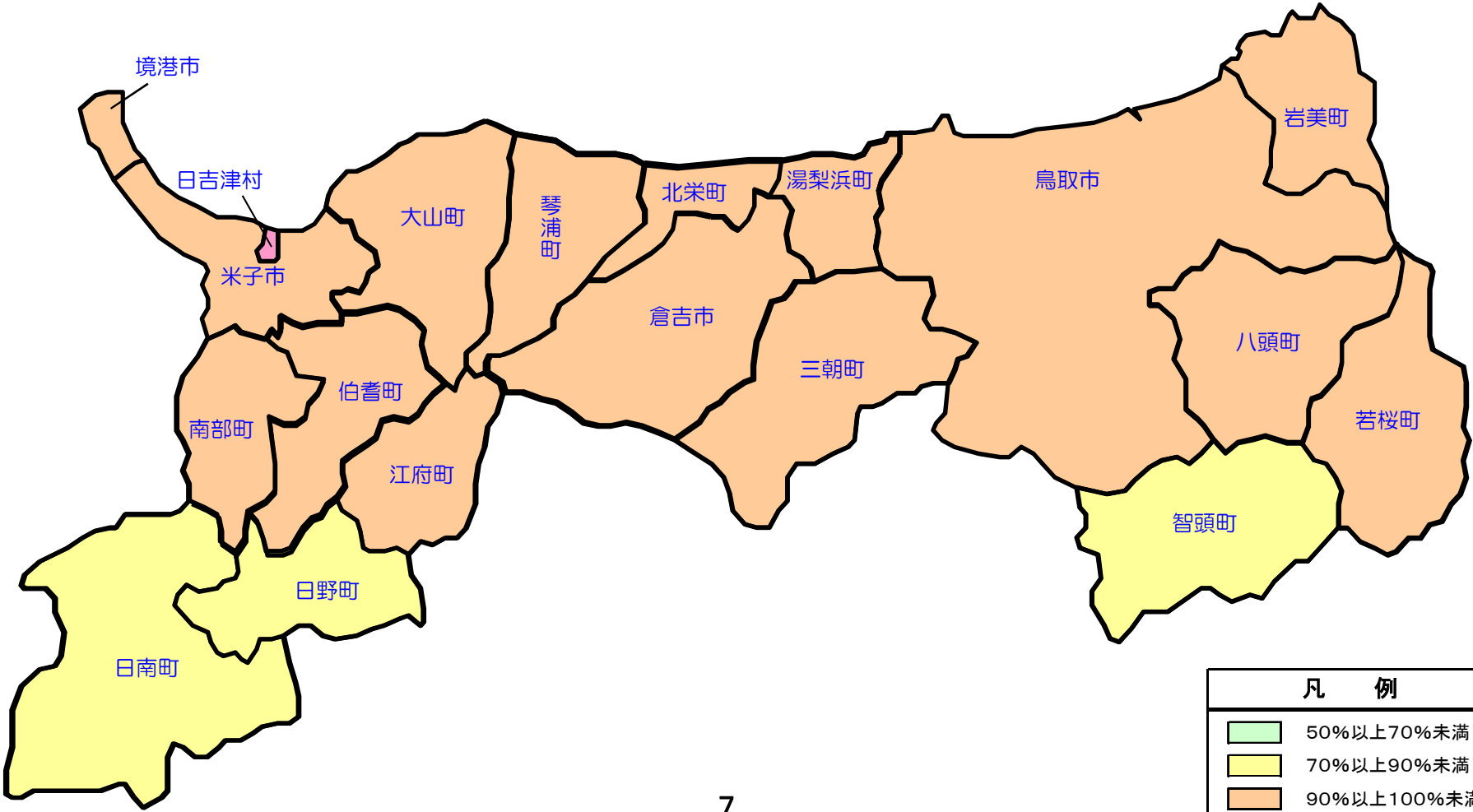
平成26年3月31日現在

区分 市町村名	総人口	上水道		簡易水道		専用水道		計		普及率 (%)	飲料水供給施設		合計		普及率 (%)	
		施設数	給水人口 (人)	施設数	給水人口 (人)	施設数	給水人口 (人)	施設数	給水人口 (人)		施設数	給水人口 (人)	施設数	給水人口 (人)		
東部	鳥取市	192,660	1	160,280	61	29,668	3	81	65	190,029	98.6	7	437	72	190,466	98.9
	岩美町	12,347	1	9,712	4	2,416	0	0	5	12,128	98.2	1	62	6	12,190	98.7
	若桜町	3,660	0	0	13	3,258	2	100	15	3,358	91.7	2	154	17	3,512	96.0
	智頭町	7,718	1	2,681	15	2,275	6	533	22	5,489	71.1	11	668	33	6,157	79.8
	八頭町	18,384	0	0	17	18,098	0	0	17	18,098	98.4	1	68	18	18,166	98.8
	計	234,769	3	172,673	110	55,715	11	714	124	229,102	97.6	22	1,389	146	230,491	98.2
中部	倉吉市	49,341	1	41,101	7	5,933	3	459	11	47,493	96.3	7	528	18	48,021	97.3
	三朝町	6,983	1	4,794	18	1,651	1	0	20	6,445	92.3	3	176	23	6,621	94.8
	湯梨浜町	17,433	1	14,124	6	2,990	2	188	9	17,302	99.2	0	0	9	17,302	99.2
	琴浦町	18,508	1	16,501	0	0	7	1,622	8	18,123	97.9	1	55	9	18,178	98.2
	北栄町	15,718	1	15,653	0	0	0	0	1	15,653	99.6	0	0	1	15,653	99.6
	計	107,983	5	92,173	31	10,574	13	2,269	49	105,016	97.3	11	759	60	105,775	98.0
西部	米子市	149,843	1	149,201	0	0	8	14	9	149,215	99.6	0	0	9	149,215	99.6
	境港市	35,622	0	34,745	0	0	0	0	0	34,745	97.5	0	0	0	34,745	97.5
	日吉津村	3,473	0	3,458	0	0	0	15	0	3,473	100.0	0	0	0	3,473	100.0
	大山町	17,340	3	9,330	10	6,197	1	770	14	16,297	94.0	1	50	15	16,347	94.3
	南部町	11,441	1	10,515	6	726	2	0	9	11,241	98.3	2	112	11	11,353	99.2
	伯耆町	11,384	1	5,035	8	5,601	2	0	11	10,636	93.4	2	118	13	10,754	94.5
	日南町	5,307	0	0	11	3,763	0	0	11	3,763	70.9	0	0	11	3,763	70.9
	日野町	3,604	0	0	8	2,699	0	0	8	2,699	74.9	1	60	9	2,759	76.6
	江府町	3,263	0	0	10	3,060	1	0	11	3,060	93.8	1	73	12	3,133	96.0
	計	241,277	6	212,284	53	22,046	14	799	73	235,129	97.5	7	413	80	235,542	97.6
市計	427,466	3	385,327	68	35,601	14	554	85	421,482	98.6	14	965	99	422,447	98.8	
町計	153,090	11	88,345	126	52,734	24	3,213	161	144,292	94.3	26	1,596	187	145,888	95.3	
村計	3,473	0	3,458	0	0	0	15	0	3,473	100.0	0	0	0	3,473	100.0	
合計	584,029	14	477,130	194	88,335	38	3,782	246	569,247	97.5	40	2,561	286	571,808	97.9	

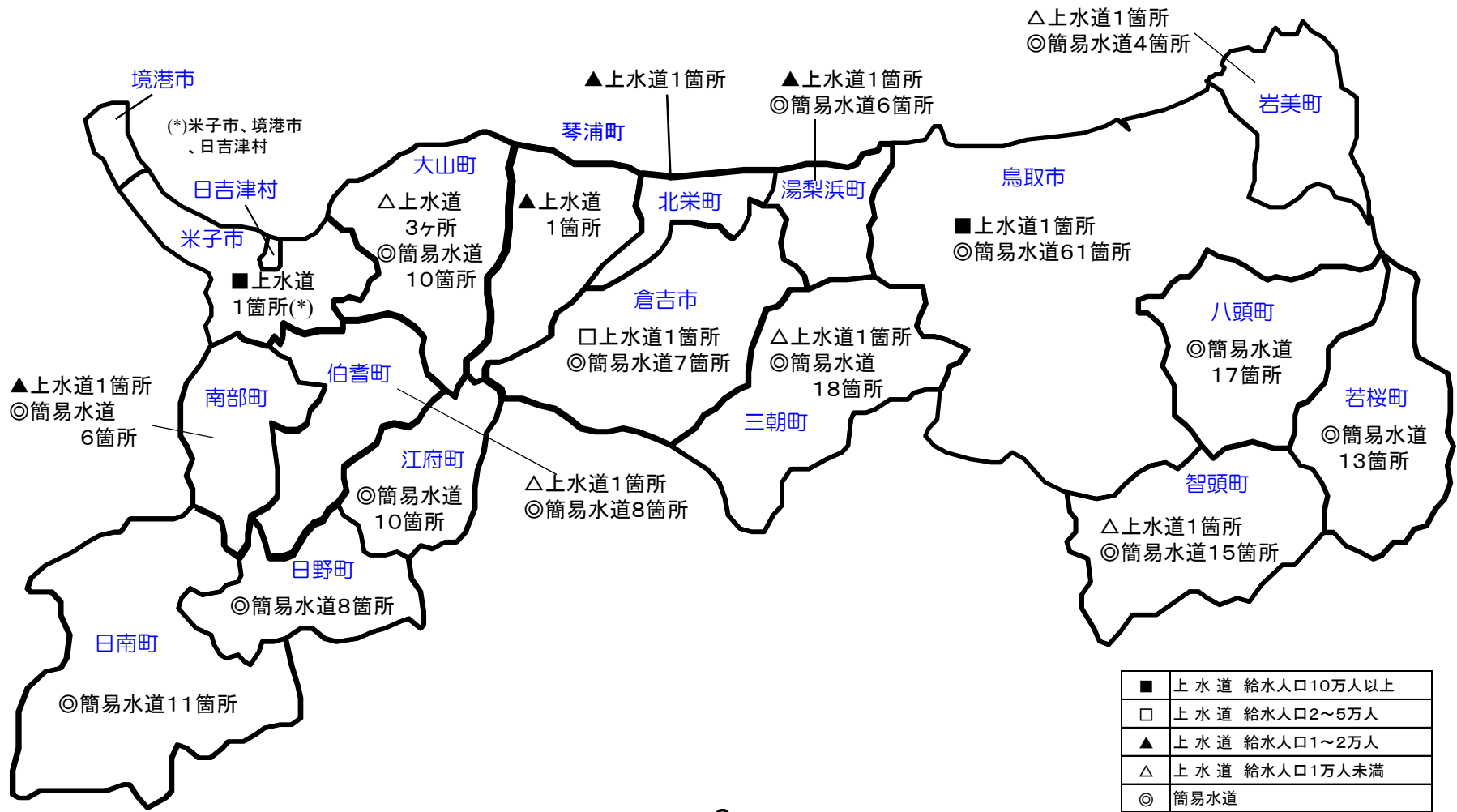
境港市、日吉津村については、米子市より給水。

飲料水供給施設とは、給水人口が50人以上100人以下の水道施設。

市町村別水道普及状況



市町村別水道施設数



6 管種別布設状況

(1)管種別布設状況

管種別	上水道		簡易水道		計	
	延長	割合	延長	割合	延長	割合
鑄鉄管	33,832	0.89	6,729	0.45	40,561	0.77
ダクタイル鑄鉄管	1,894,068	49.76	87,743	5.88	1,981,811	37.39
鋼管	59,785	1.57	34,566	2.31	94,351	1.78
石綿セメント管	31,326	0.82	28,185	1.89	59,511	1.12
硬質塩化ビニル管	1,586,335	41.67	1,271,219	85.13	2,857,554	53.92
コンクリート管	314	0.01	0	0.00	314	0.01
鉛管	0	0.00	0	0.00	0	0.00
ポリエチレン管	193,185	5.07	44,344	2.97	237,529	4.48
ステンレス管及びその他 ^(*)	7,907	0.21	20,426	1.37	28,333	0.53
計	3,806,752	100.0	1,493,212	100.0	5,299,964	100.0

(*)1)管種不明管を含む

(2)市町村別布設状況

市町村名	区分	鑄鉄管	ダクタイル鑄鉄管				鋼管	石綿セメント管	硬質塩化ビニル管	コンクリート管	鉛管	ポリエチレン管	ステンレス管	その他	計 (単位:m)
			耐震型継手有	K型継手等の内、良い地盤に布設	その他	合計									
鳥取市	上水	13,834	331,545	0	474,812	806,357	21,902	0	242,781	0	0	66,574	1,235	396	1,153,079
	簡水	564	-	-	-	28,569	12,586	465	377,635	0	0	12,657	-	10,889	443,365
岩美町	上水	2,912	18,375	0	9,436	27,811	1,500	225	38,208	0	0	3,944	21	26	74,647
	簡水	0	-	-	-	1,668	1,668	0	40,527	0	0	894	-	894	45,651
若桜町	簡水	0	-	-	-	0	788	11,924	49,975	0	0	526	-	250	63,463
智頭町	上水	1,216	111	0	883	994	1,119	430	21,550	0	0	193	39	0	25,541
	簡水	2,673	-	-	-	70	6,274	4,695	24,559	0	0	5,376	-	0	43,647
八頭町	簡水	254	-	-	-	24,996	3,414	350	182,424	0	0	0	-	543	211,981
倉吉市	上水	7,676	15,178	39,475	94,102	148,755	3,081	0	212,533	0	0	251	1,762	0	374,058
	簡水	0	-	-	-	15,198	3,364	1,150	124,170	0	0	2,836	-	719	147,437
三朝町	上水	0	0	0	16,875	16,875	2,335	0	35,960	0	0	1,289	0	0	56,459
	簡水	0	-	-	-	1,530	1,360	0	30,847	0	0	13,190	-	0	46,927
湯梨浜町	上水	1,322	1,939	0	9,179	11,118	1,705	1,157	84,066	0	0	6,687	22	0	106,077
	簡水	0	-	-	-	1,092	635	0	31,491	0	0	700	-	0	33,918
琴浦町	上水	167	109	0	57,221	57,330	2,237	3,811	94,140	0	0	313	152	0	158,150
北栄町	上水	52	6,458	0	26,897	33,355	479	677	139,714	0	0	13,148	0	0	187,425
米子市	上水	6,653	126,873	0	619,716	746,589	19,351	767	490,001	314	0	99,505	497	0	1,363,677
大山町 (大山地区)	上水	0	126	0	1,063	1,189	84	4,395	43,971	0	0	226	0	0	49,865
	上水	0	0	0	352	352	45	282	15,564	0	0	281	0	1,859	18,383
(中山地区)	上水	0	0	0	9,250	9,250	267	12,665	41,669	0	0	774	21	0	64,646
	簡水	2,767	-	-	-	3,022	328	568	65,162	0	0	2,437	-	0	74,284
南部町	上水	0	0	0	28,734	28,734	2,237	90	89,459	0	0	0	0	1,877	122,397
	簡水	0	-	-	-	2,741	219	0	15,913	0	0	0	-	4,398	23,271
伯耆町	上水	0	0	0	5,359	5,359	3,443	6,827	36,719	0	0	0	0	0	52,348
	簡水	280	-	-	-	6,385	1,658	8,887	116,575	0	0	303	-	0	134,088
日南町	簡水	0	-	-	-	267	718	0	114,940	0	0	688	-	1,711	118,324
日野町	簡水	191	-	-	-	433	467	146	42,338	0	0	1,022	-	1,022	45,619
江府町	簡水	0	-	-	-	1,772	1,087	0	54,663	0	0	3,715	-	0	61,237
合計	上水	33,832	500,714	39,475	1,353,879	1,894,068	59,785	31,326	1,586,335	314	0	193,185	3,749	4,158	3,806,752
	簡水	6,729	-	-	-	87,743	34,566	28,185	1,271,219	0	0	44,344	-	20,426	1,493,212
	計	40,561	-	-	-	1,981,811	94,351	59,511	2,857,554	314	0	237,529	3,749	24,584	5,299,964

簡易水道の調査では、ダクタイル鑄鉄管の耐震管継手の有無による区別がないため合計のみ記入。
簡易水道の調査では、ステンレス管の区別が無い場合その他に含まれる。

水道事業一覽

(平成26年3月末現在)

1 上水道

台帳 番号	市町村名	事業者名	水道名	創設給水開 始年月	現 事 業 計 画			現 在					主な水源の種別 (箇所数)	主な浄水方法 (箇所数)	備考 1日平均 給水量 (m3)
					認可年月日	計画給水 人口 (人)	目標 年度	現在給水人口 (人)	年間給水量 (千m3)	1日最大給水 量 (m3/日)	施設能力 (m3/日)	年間取水量 (千m3)			
001	鳥取市	鳥取市	鳥取市上水道	T 4. 10	H16. 11. 1	176, 643	H35	160, 280	20, 331	64, 110	87, 046	21, 020	千代川伏流水 浅井戸(7) 深井戸(6) 湧水	消毒(13)急速ろ過(1) 緩速ろ過(1)膜ろ過(1)	55, 701
002	米子市	米子市	米子市上水道	T15. 4	H24. 3. 30	187, 000	H32	187, 404	23, 384	72, 863	108, 000	23, 633	日野川伏流水 浅井戸(11) 深井戸(15)	消毒(12) エアレーション	64, 066
003	倉吉市	倉吉市	倉吉市上水道	S 7. 4	H24. 3. 30	48, 600	H32	41, 101	6, 159	19, 784	31, 100	6, 159	天神川伏流水 浅井戸(9) 深井戸(4)	消毒(8)	16, 874
004	智頭町	智頭町	智頭町上水道	S32. 3	H19. 6. 14	5, 010	H25	2, 681	437	1, 570	2, 550	437	千代川伏流水 新見川伏流水 浅井戸(3)	消毒(3) 急速ろ過	1, 197
006	琴浦町	琴浦町	琴浦町上水道	S38. 8	H19. 2. 21	17, 810	H32	16, 501	2, 198	7, 114	11, 670	2, 198	浅井戸(1) 深井戸(14)	消毒(11)	6, 022
010	三朝町	三朝町	三朝町上水道	S32. 4	H10. 1. 30	6, 000	H18	4, 794	1, 014	3, 724	7, 200	1, 084	浅井戸(3)	消毒(2)	2, 778
012	大山町	大山町	中山地区上水道	S37. 7	H15. 4. 4	5, 010	H28	4, 206	755	2, 252	2, 480	755	浅井戸(1) 深井戸(9)	消毒(5)	2, 068
014	岩美町	岩美町	岩美町上水道	S38. 8	H24. 3. 28	9, 990	H34	9, 712	1, 207	4, 009	4, 790	1, 282	蒲生川伏流水(1) 浅井戸 (1)	消毒(2)	3, 307
015	大山町	大山町	大山地区上水道	S38. 11	H23. 2. 10	5, 014	H36	4, 724	510	1, 810	2, 912	510	浅井戸(1) 深井戸(6)	消毒(3)	1, 397
017	南部町	南部町	南部町上水道	S34. 4	H24. 10. 19	10, 520	H33	10, 515	1, 262	4, 841	5, 390	1, 262	浅井戸(4) 深井戸(2) 湧水	消毒(1) エアレーション マンガン接触ろ過	3, 458
018	大山町	大山町	大山寺上水道	S60. 4	H19. 12. 17	8, 757	H28	400	129	2, 587	2, 097	129	浅井戸(4) 深井戸(4)	消毒(4)	353
019	伯耆町	伯耆町	伯耆町上水道	S40. 4	H12. 4. 10	5, 430	H20	5, 035	557	2, 440	3, 700	557	深井戸(3)	消毒(3)	1, 526
021	湯梨浜町	湯梨浜町	湯梨浜町上水道	S32. 7	H16. 8. 20	15, 030	H25	14, 124	1, 881	7, 255	10, 113	1, 897	深井戸(11) 伏流水 湧水	消毒(5)緩速ろ過(2) マンガン接触ろ過	5, 153
022	北栄町	北栄町	北栄町上水道	H17. 10	H23. 1. 13	16, 037	H31	15, 653	1, 938	6, 582	9, 018	1, 938	浅井戸(1) 深井戸(7)	消毒(7)	5, 310
合計	12	12	14			516, 851		477, 130	61, 762	200, 941	288, 066	62, 861			169, 211

(注) 分水量については、一日最大給水量及び一日平均給水量には含むが、年間給水量には含まない。

台帳 番号	水道名	計画給水 人口(人)	給水区域内 人口(人) (A)	現在給水 人口(人) (B)	給水率(% (B/A)	取水の状況 (千m3)						給水の状況 (千m3)				供給価格 (円)		備考	
						表流水	伏流水	浅井戸	深井戸	浄水受水	湧水	計	年間給水量 (C)	年間分水量 (D)	年間有効 水量(E)	有効率 (D+E)/(C+D)	10m3/月		20m3/月
001	鳥取市上水道	176,643	161,318	160,280	99.4	77	19,208	381	814	0	540	21,020	20,331	0	19,519	96.0	966	2,016	
002	米子市上水道	187,000	188,938	187,404	99.2	0	2,056	12,033	9,519	0	25	23,633	23,384	0	22,000	94.1	1,073	2,133	
003	倉吉市上水道	48,600	41,186	41,101	99.8	0	1,846	3,481	832	0	0	6,159	6,159	0	5,219	84.7	1,031	2,249	
004	智頭町上水道	5,010	2,763	2,681	97.0	0	297	140	0	0	0	437	437	0	277	63.4	1,990	3,670	
006	琴浦町上水道	17,810	16,657	16,501	99.1	0	0	0	2,198	0	0	2,198	2,198	0	1,682	76.5	1,333	2,853	
010	三朝町上水道	6,000	4,794	4,794	100.0	0	0	1,084	0	0	0	1,084	1,014	0	805	79.4	840	2,100	
012	中山地区上水道	5,010	4,332	4,206	97.1	0	0	60	695	0	0	755	755	0	453	60.0	994	2,327	
014	岩美町上水道	9,990	9,807	9,712	99.0	0	899	383	0	0	0	1,282	1,207	0	952	78.9	1,900	3,118	
015	大山地区上水道	5,014	4,751	4,724	99.4	0	0	15	495	0	0	510	510	0	462	90.6	1,113	2,583	
017	南部町上水道	10,520	10,515	10,515	100.0	0	0	904	5	0	353	1,262	1,262	0	1,117	88.5	1,480	2,950	
018	大山寺地区上水道	8,757	419	400	95.5	0	0	22	107	0	0	129	129	0	112	86.8	1,113	2,583	
019	伯耆町上水道	5,430	5,421	5,035	92.9	0	0	0	557	0	0	557	557	0	521	93.5	1,050	2,100	
021	湯梨浜町上水道	15,030	14,195	14,124	99.5	0	620	0	1,158	0	119	1,897	1,881	0	1,712	91.0	970	1,970	
022	北栄町上水道	16,037	15,718	15,653	99.6	0	0	35	1,903	0	0	1,938	1,938	0	1,579	81.5	1,260	2,887	
合計		516,851	480,814	477,130	99.2	77	24,926	18,538	18,283	0	1,037	62,861	61,762	0	56,410	91.3			

2 簡易水道（その1）

市町村名	事業者名	水道統計番号	水事業名	創設給水開始年月日	現事業計画		現在					主な水源（箇所数）	主な浄水方法（箇所数）	1日平均給水量（m ³ /日）
					認可年月日	計画給水人口（人）	現在給水人口（人）	年間給水量（m ³ ）	実績1日最大給水量（m ³ /日）	施設能力（m ³ /日）	年間取水量（m ³ ）			
鳥取市	鳥取市	1	円通寺	S37.11	H9.5.1	438	372	33,720	113	135	33,720	浅井戸 (1)	消毒のみ (1)	92
	鳥取市	2	野坂	S31.12	H3.4.10	368	281	29,361	98	125	29,361	浅井戸 (1)	消毒のみ (1)	80
	鳥取市	5	明豊	S31.1	H25.3.15	762	762	72,731	244	312	74,484	浅井戸 (4) 深井戸 (1)	消毒のみ (4) 急速ろ過 (1)	199
	鳥取市	6	百谷安畑	S51.4	H18.3.30	103	84	8,800	30	31	9,680	深井戸 (1)	急速ろ過 (1)	24
	鳥取市	7	矢矯	S30.3	S29.3.	200	50	5,202	17	21	5,202	湧水 (1)	消毒のみ (1)	14
	鳥取市	9	河内小原	S30.12	H18.3.30	265	249	22,734	76	122	25,007	浅井戸 (1)	膜ろ過 (1)	62
	鳥取市	10	有富	H3.9.21	H2.10.19	101	69	7,009	24	51	7,710	表流水 (1) 浅井戸 (1)	緩速ろ過 (1)	19
	鳥取市	11	岩坪	H9.4.1	H8.2.28	360	259	18,291	61	180	18,291	深井戸 (1)	消毒のみ (1)	50
	鳥取市	12	上砂見	H9.4.1	H8.3.25	368	213	14,539	49	186	14,539	深井戸 (1)	消毒のみ (1)	40
	鳥取市	13	細見	H12.7.1	H12.6.22	164	135	11,425	38	73	12,568	深井戸 (1)	急速ろ過 (1)	31
	鳥取市	14	高路	H13.3.31	H13.2.15	208	149	12,812	43	86	14,093	深井戸 (1)	急速ろ過 (1)	35
	鳥取市	15	神戸	H15.12.1	H15.11.25	416	280	24,724	83	227	24,724	深井戸 (1)	消毒のみ (1)	68
	鳥取市	16	明治	H16.8.1	H16.2.27	570	451	41,176	138	288	45,294	浅井戸 (1)	膜ろ過 (1)	113
	鳥取市	17	高岡	S41.1.11	H11.1.11	520	468	25,278	107	164	26,060	深井戸 (1)	消毒のみ (1)	69
	鳥取市	18	国府	S28.12.1	H25.7.8	3,062	2,873	257,718	1054	1309	280,956	伏流水 (1) 深井戸 (2)	消毒のみ (2) 膜ろ過 (1)	706
	鳥取市	20	神垣	S34.12.1	H7.3.31	213	156	14,879	48	120	15,338	深井戸 (1)	消毒のみ (1)	41
	鳥取市	21	雨滝	S32.11.1	H2.6.16	101	35	2,891	11	57	2,980	深井戸 (1)	消毒のみ (1)	8
	鳥取市	22	大石	S39.11.1	H9.6.19	101	41	3,114	9	43	3,209	深井戸 (1)	消毒のみ (1)	9
	鳥取市	23	栃本	H10.4.1	H9.3.31	139	49	4,918	16	71	5,070	深井戸 (1)	消毒のみ (1)	13
	鳥取市	24	楠城	S31.12.1	H10.5.27	115	53	3,451	14	50	3,557	深井戸 (1)	消毒のみ (1)	9
	鳥取市	25	石井谷	S32.11.1	S38.10.25	200	12	845	3	50	871	伏流水 (1)	消毒のみ (1)	2
	鳥取市	26	上地	S38.10.1	S38.7.23	560	114	7,243	28	84	7,467	伏流水 (2)	消毒のみ (1)	20
	鳥取市	27	荒舟	S39.10.1	S39.7.29	155	59	5,855	12	23	6,034	伏流水 (1)	消毒のみ (1)	16
	鳥取市	28	蔵見上野	S29.11.1	H22.9.14	670	416	32,974	113	196	32,974	深井戸 (1)	消毒のみ (2)	90
	鳥取市	29	福部中央	S28.5.1	H14.3.28	2,559	2,120	180,005	616	1019	180,005	深井戸 (7)	消毒のみ (4)	493
	鳥取市	30	湯山	S38.11.1	H14.3.29	555	524	145,332	498	1877	145,332	深井戸 (7)	消毒のみ (2)	398
	鳥取市	31	用瀬	S30.1.1	S39.12.1	3,000	925	138,985	449	450	138,985	伏流水 (1)	消毒のみ (1)	381
	鳥取市	32	大村	S52.1.1	S63.12.1	1,200	1,150	157,417	650	673	157,417	浅井戸 (1) 伏流水 (1)	消毒のみ (1)	431
	鳥取市	33	社	S56.1.1	S54.5.11	873	624	63,874	170	175	63,874	深井戸 (1)	消毒のみ (1)	175
	鳥取市	34	社中央	S37.1.1	H13.2.15	445	327	49,624	151	855	55,115	表流水 (1)	膜ろ過 (1)	136
	鳥取市	35	上安蔵	S61.4.1	S59.6.16	187	120	13,504	36	37	13,504	伏流水 (1)	消毒のみ (1)	37
	鳥取市	36	屋住	S61.4.1	S60.6.6	188	116	11,299	37	38	11,299	浅井戸 (1)	消毒のみ (1)	31
	鳥取市	37	江波	S47.1.1	H14.3.29	125	71	13,504	36	37	14,854	表流水 (1)	緩速ろ過 (1)	37
	鳥取市	38	口佐治	S55.12.31	H13.12.21	780	655	55,550	154	252	55,550	深井戸 (1)	消毒のみ (1)	152
	鳥取市	39	中佐治	H5.4.1	H2.8.22	855	523	47,796	146	501	47,796	湧水 (1)	消毒のみ (1)	131
	鳥取市	40	西加茂	S31.8.14	H8.3.28	131	92	10,987	32	33	10,987	浅井戸 (1)	消毒のみ (1)	30
	鳥取市	41	津無	S34.3.31	S33.9.6	400	135	18,396	54	60	18,396	湧水 (1)	消毒のみ (1)	50
	鳥取市	42	津野	H3.3.31	H1.12.7	171	130	18,600	65	105	18,600	湧水 (3)	消毒のみ (1)	51
	鳥取市	43	大水	S30.6.28	S58.11.10	146	74	14,103	43	105	14,103	湧水 (1)	消毒のみ (1)	39

市町村名	事業者名	水道統計番号	水事業名	創設給水開始年月日	現事業計画		現在					主な水源（箇所数）	主な浄水方法（箇所数）	1日平均給水量（m ³ /日）
					認可年月日	計画給水人口（人）	現在給水人口（人）	年間給水量（m ³ ）	実績1日最大給水量（m ³ /日）	施設能力（m ³ /日）	年間取水量（m ³ ）			
鳥取市	44	畑	S32.11.10	S61.5.19	146	89	19,454	62	105	19,454	湧水（1）	消毒のみ（1）	53	
鳥取市	45	つく谷	S62.4.1	S61.4.26	245	111	30,276	91	105	30,276	湧水（1）	消毒のみ（1）	83	
鳥取市	46	余戸	S32.11.10	S32.9.17	300	91	14,454	44	45	14,454	湧水（1）	消毒のみ（1）	40	
鳥取市	47	河本	S28.8.1	S28.3.31	200	64	9,417	29	53	9,417	湧水（1）	消毒のみ（1）	26	
鳥取市	48	尾際	S44.12.1	H18.3.30	130	102	8,240	29	53	8,240	深井戸（1）	急速ろ過（1）	23	
鳥取市	49	第1	S45.10.15	H13.3.30	731	574	54,565	194	273	54,565	深井戸（1）	消毒のみ（1）	149	
鳥取市	50	第2	S51.8.13	S50.8.4	270	188	12,505	40	41	12,505	深井戸（1）	消毒のみ（1）	34	
鳥取市	51	第3	S33.8.1	S53.6.21	2,310	1,538	161,520	575	216	161,520	深井戸（1）	消毒のみ（1）	443	
鳥取市	52	第4	S50.4.1	S52.6.27	2,860	1,402	165,360	520	541	165,360	深井戸（2）	消毒のみ（2）	453	
鳥取市	53	第5	S40.4.1	H14.3.4	3,719	3,586	463,530	1905	2051	463,530	浅井戸（2） 深井戸（1）	消毒のみ（2）	1,270	
鳥取市	54	第6	S43.4.1	H14.1.21	2,135	1,796	177,840	730	855	177,840	浅井戸（2） 湧水（1）	消毒のみ（2） 急速ろ過（1）	487	
鳥取市	55	鹿野地区	S50.5.15	S58.8.17	1,980	1,497	137,689	550	730	137,689	伏流水（1）	消毒のみ（1）	377	
鳥取市	56	今市勝谷	S47.4.1	H16.7.29	2,190	1,709	251,140	1243	1669	251,140	浅井戸（2）	消毒のみ（2）	688	
鳥取市	57	河内上条	H15.4.1	H15.3.28	140	96	7,690	24	42	7,690	浅井戸（1）	消毒のみ（1）	21	
鳥取市	58	河内下条	S52.4.1	H6.11.14	267	142	13,683	55	855	13,683	湧水（1）	消毒のみ（1）	37	
鳥取市	59	小畑地区	S51.4.1	S50.8.8	136	91	7,664	20	21	7,664	伏流水（1）	消毒のみ（1）	21	
小別所地区	60	小別所地区	S31.4.1	S30.8.10	420	165	19,376	57	63	19,376	湧水（1）	消毒のみ（1）	53	
鳥取市	61	勝部	S53.4	H14.3.26	810	547	42,664	172	286	47,404	表流水（1）	緩速ろ過（1）	117	
鳥取市	62	長和瀬	S29.3	H13.3.30	368	253	27,357	91	216	27,357	深井戸（1）	消毒のみ（1）	75	
鳥取市	63	蔵内	S29.12	H4.3.13	224	159	22,753	83	855	25,281	湧水（1）	消毒のみ（1）	62	
鳥取市	64	八葉寺	S48.1	S47.9	210	93	6,999	28	32	6,999	湧水（1）	消毒のみ（1）	19	
鳥取市	65	早牛	H9.4.1	H7.3.29	260	159	15,486	70	157	17,207	表流水（1）	急速ろ過（1）	42	
小計（61事業）					41,825	29,668	3,270,328	12,178	19,485	3,323,657	(90)	(77)	8,960	
岩美町	岩美町	1	岩井	S33.6.24	H21.3.11	1,054	1,001	122,276	462	738	130,714	表流水（1） 浅井戸（2）	消毒のみ（2） 膜ろ過（1）	335
	岩美町	2	長谷	S35.4.1	H12.2.7	296	217	15,236	98	122	20,338	表流水（1）	緩速ろ過（1）	42
	岩美町	3	蒲生地区・白地	S58.4.1	H19.12.11	913	741	41,437	183	301	51,520	深井戸（2）	消毒のみ（2）	114
	岩美町	5	小田地区	H3.4.1	H24.8.31	471	457	39,406	179	235	51,083	浅井戸（1） 深井戸（1）	消毒のみ（2）	108
小計（4事業）					2,734	2,416	218,355	922	1,396	253,655	(8)	(8)	598	

市町村名	事業者名	水道統計番号	水事業名	創設給水開始年月日	現事業計画		現在					主な水源（箇所数）	主な浄水方法（箇所数）	1日平均給水量（m ³ /日）
					認可年月日	計画給水人口（人）	現在給水人口（人）	年間給水量（m ³ ）	実績1日最大給水量（m ³ /日）	施設能力（m ³ /日）	年間取水量（m ³ ）			
若桜町	若桜町	1	若桜地区	S34.3.1	S54.8.16	3,700	2,085	423,741	1,671	2,425	423,741	表流水（1） 伏流水（1） 浅井戸（1）	消毒のみ（2） 緩速ろ過（1）	1,161
	若桜町	2	吉川地区	S33.4.1	H19.3.30	265	196	25,305	86	86	25,305	深井戸（2）	消毒のみ（2）	69
	若桜町	3	中原地区	S39.4.1	S38.8.24	560	113	13,663	54	79	13,663	表流水（1）	緩速ろ過（1）	37
	若桜町	4	つく米地区	S32.8.1	S46.8.5	770	104	18,002	68	116	18,002	湧水（1）	消毒のみ（1）	49
	若桜町	5	小船地区	S39.4.1	S52.2.7	320	118	15,392	63	63	15,392	伏流水（2）	消毒のみ（1）	42
	若桜町	6	諸鹿地区	S36.4.1	S47.6.24	285	49	4,191	28	57	4,191	表流水（1）	緩速ろ過（1）	11
	若桜町	7	測見地区	S34.11.1	S58.10.4	114	37	3,244	26	28	3,244	表流水（1）	緩速ろ過（1）	9
	若桜町	8	栃原地区	S30.4.1	H6.3.31	101	53	4,640	30	30	4,640	浅井戸（1）	消毒のみ（1）	13
	若桜町	9	岩屋堂地区	S44.4.1	S43.9.5	190	57	5,926	40	40	5,926	伏流水（1）	消毒のみ（1）	16
	若桜町	10	糸白見地区	S45.4.1	S44.9.29	268	117	8,071	26	90	8,071	伏流水（1）	消毒のみ（1）	22
	若桜町	11	屋堂羅地区	S53.4.1	S52.6.28	200	114	9,425	50	50	9,425	深井戸（1）	消毒のみ（1）	26
	若桜町	12	赤松地区	H10.4.1	H11.3.30	238	138	7,765	31	164	7,765	深井戸（1）	急速ろ過（1）	21
	若桜町	13	大野地区	H12.2.1	H10.1.19	136	77	7,689	44	54	7,689	浅井戸（1）	消毒のみ（1）	21
			小 計（13事業）			7,147	3,258	547,054	2,217	3,282	547,054	(17)	(16)	1,499
智頭町	智頭町	1	山郷	S34.4.9	S32.7.8	1,600	579	61,654	220	240	62,912	表流水（4）	消毒のみ（4）	169
	智頭町	2	芦津	S32.4.14	S56.8.5	400	240	24,876	72	100	25,382	伏流水（2）	消毒のみ（2）	68
	智頭町	3	市瀬	S38.12.31	H18.10.6	220	94	5,094	20	198	5,234	浅井戸（1）	消毒のみ（1）	14
	智頭町	4	南方	S38.12.29	H17.4.4	369	141	11,995	49	55	12,240	伏流水（1）	消毒のみ（1）	33
	智頭町	5	惣地	S35.1.25	S34.8.4	370	148	9,101	37	56	9,287	湧水（1）	消毒のみ（1）	25
	智頭町	7	穂見	S40.11.13	S40.6.1	180	84	5,448	22	27	5,567	伏流水（1）	消毒のみ（1）	15
	智頭町	8	大屋	S36.2.3	S35.8.13	250	123	7,716	31	38	7,875	表流水（1）	消毒のみ（1）	21
	智頭町	9	野原	S35.3.15	S34.8.4	250	99	6,567	27	30	6,567	湧水（1）	消毒のみ（1）	18
	智頭町	10	毛谷	S36.2.9	S35.8.13	220	106	6,347	26	33	6,478	表流水（1）	消毒のみ（1）	17
	智頭町	11	篠坂	S44.1.15	S43.9.5	110	49	3,556	15	17	3,628	伏流水（1）	消毒のみ（1）	10
	智頭町	12	郷原	S34.3.25	S59.6.14	347	194	15,207	79	109	15,516	浅井戸（2）	消毒のみ（2）	42
	智頭町	13	浅見	S39.11.20	S59.6.16	169	108	10,592	42	49	10,807	浅井戸（1）	消毒のみ（2）	29
	智頭町	14	大呂	S36.4.13	S59.6.14	222	111	7,549	30	44	7,704	浅井戸（1）	消毒のみ（2）	21
	智頭町	15	山ノ上	S34.4.9	S53.5.17	135	85	6,207	26	49	6,342	浅井戸（1）	消毒のみ（1）	17
	波多地区	16	波多	S30.9.15	S30.8.9	240	114	6,833	28	36	6,996	表流水（1）	消毒のみ（1）	19
			小 計（15事業）			5,082	2,275	188,742	724	1,081	192,535	(20)	(22)	517
八頭町	八頭町	1	明辺	S30.11.1	S30.8.3	280	17	1,715	18	42	1,715	湧水（1）	消毒のみ（1）	5
	八頭町	2	山志谷	S33.11.1	S32.11.1	101	16	1,628	10	15	1,628	表流水（2）	消毒のみ（2）	4
	八頭町	3	落岩・麻生	S60.3.1	H15.4.4	291	269	14,919	62	110	14,919	浅井戸（1）	消毒のみ（1）	41
	八頭町	4	福地・野町	S29.3.1	H4.7.6	370	263	22,131	108	207	22,131	深井戸（1）	消毒のみ（1）	61
	八頭町	5	花原	S32.10.1	S31.5.7	116	94	5,154	21	17	5,154	伏流水（1）	消毒のみ（1）	14
	八頭町	6	池田	S33.12.1	H8.3.27	280	219	26,088	86	84	26,088	浅井戸（1）	消毒のみ（1）	71
	八頭町	7	郡家第1	S57.4.1	H7.3.31	4,370	4,672	528,353	1,925	2,188	528,353	浅井戸（2）	消毒のみ（2）	1,448
	八頭町	8	郡家第2	S59.5.1	H12.3.24	4,000	3,516	327,015	1,123	1,622	327,016	浅井戸（1）	消毒のみ（3）	896
	八頭町	9	大御門	H5.5.1	H3.3.25	1,020	786	66,780	247	544	66,781	浅井戸（1）	消毒のみ（1）	183
	八頭町	10	船岡地区外	S48.9.1	H10.3.26	4,120	3,209	306,096	422	1,328	306,096	浅井戸（4）	消毒のみ（4）	839
	八頭町	11	隼	S30.12.1	H9.5.1	787	566	62,755	238	483	62,755	浅井戸（1）	消毒のみ（1）	172

市町村名	事業者名	水道統計番号	水事業名	創設給水開始年月日	現事業計画		現在					主な水源（箇所数）	主な浄水方法（箇所数）	1日平均給水量（m ³ /日）
					認可年月日	計画給水人口（人）	現在給水人口（人）	年間給水量（m ³ ）	実績1日最大給水量（m ³ /日）	施設能力（m ³ /日）	年間取水量（m ³ ）			
	八頭町	12	福井	S62.4.1	S60.12.5	210	137	13,386	54	93	13,386	浅井戸（1）	消毒のみ（1）	37
	八頭町	13	日下部	S36.4.1	H4.6.10	420	266	34,174	122	126	34,174	浅井戸（1）	消毒のみ（1）	94
	八頭町	14	八東	S61.4.1	H16.3.31	4,463	3,242	363,570	1,549	1,787	363,570	表流水（2） 浅井戸（3）	消毒のみ（3） 緩速ろ過（1）	996
	八頭町	15	用呂	S49.2.2	H18.9.20	190	173	21,242	74	66	21,242	浅井戸（1）	消毒のみ（1）	58
	八頭町	16	島南	S41.4.1	S40.6.29	762	426	48,154	198	225	48,154	表流水（1）	消毒のみ（1）	132
	八頭町	17	日田	S30.12.1	S30.8.6	500	227	25,659	105	225	25,659	表流水（1）	消毒のみ（1）	70
	小 計（17事業）					22,280	18,098	1,868,819	6,362	9,162	1,868,821	(26)	(27)	5,120
倉吉市	倉吉市	1	関金	S29.8.1	H15.8.22	4,500	3,355	602,066	2,235	3,983	602,066	伏流水（1） 浅井戸（2） 湧水（3）	消毒のみ（6） 膜ろ過（1）	1,649
	倉吉市	2	久米	S35.4.1	H12.3.24	2,370	1,977	281,805	1,133	1,300	281,805	浅井戸（3） 深井戸（2） 浄水受水（1）	消毒のみ（6）	772
	倉吉市	3	富海	S36.4.1	S61.5.2	220	172	12,527	43	80	12,527	浅井戸（1）	消毒のみ（1）	34
	倉吉市	4	今在家	S43.4.1	H3.12.4	128	88	9,519	38	38	9,519	深井戸（1）	消毒のみ（1）	26
	倉吉市	5	大河内	S39.4.1	H10.10.9	235	129	10,411	41	42	10,411	深井戸（1）	消毒のみ（1）	29
	倉吉市	6	服部	S37.4.1	S36.3.29	420	100	9,835	63	63	9,835	浅井戸（1）	消毒のみ（1）	27
	倉吉市	7	岩倉	H9.4.1	H7.3.31	141	112	12,200	55	87	12,200	浅井戸（1）	消毒のみ（1）	33
	小 計（7事業）					8,014	5,933	938,363	3,608	5,593	938,363	(17)	(18)	2,571
三朝町	三朝町	1	中津	S37.10.1	S37.8.2	180	6	240	1	27	240	湧水（1）	消毒のみ（1）	1
	三朝町	2	神倉	S31.11.1	S31.7.27	135	70	5,453	20	27	9,855	湧水（1）	消毒のみ（1）	15
	三朝町	3	東小鹿	S33.3.10	S32.8.1	330	104	7,963	29	49	17,885	湧水（1）	消毒のみ（1）	22
	三朝町	4	西小鹿	S52.3.26	S51.7.5	221	134	12,392	39	39	14,045	湧水（1）	消毒のみ（1）	34
	三朝町	5	高橋	S48.1.11	S47.9.1	187	80	8,634	28	28	10,220	湧水（1）	消毒のみ（1）	24
	三朝町	6	坂本	S58.5.21	S56.12.8	317	199	16,353	59	128	46,720	湧水（1）	消毒のみ（1）	45
	三朝町	7	小河内	H6.4.1	H5.3.11	155	116	9,639	35	80	29,200	湧水（1）	消毒のみ（1）	26
	三朝町	8	下谷・福田	S36.12.1	H15.9.9	103	98	11,306	38	38	13,870	湧水（1）	消毒のみ（1）	31
	三朝町	9	湯谷	S36.1.6	S35.8.13	200	83	8,386	30	30	10,950	湧水（1）	消毒のみ（1）	23
	三朝町	10	助谷	S46.1.1	S45.8.7	183	115	10,818	35	27	13,489	湧水（1）	消毒のみ（1）	30
	三朝町	11	久原	S45.3.26	S44.9.29	160	75	6,469	24	24	8,760	湧水（1）	消毒のみ（1）	18
	三朝町	12	曹源寺	S35.2.11	S34.8.4	220	126	11,512	33	24	12,045	湧水（1）	消毒のみ（1）	32
	三朝町	13	木地山	S36.12.1	S55.10.20	143	43	3,822	14	29	10,585	湧水（1）	消毒のみ（1）	10
	三朝町	14	加谷	S36.1.6	S35.8.13	200	98	6,693	24	30	10,950	湧水（1）	消毒のみ（1）	18
	三朝町	15	穴鴨	S33.3.7	S58.5.16	265	187	19,485	70	87	23,075	湧水（1）	消毒のみ（1）	53
	三朝町	16	田代	S42.12.13	S42.6.21	120	10	2,030	8	18	6,570	湧水（1）	消毒のみ（1）	6
	三朝町	17	下畑	S36.9.29	S36.8.22	200	31	3,033	11	30	10,950	湧水（1）	消毒のみ（1）	8
	三朝町	18	下西谷	S37.12.19	S37.8.2	200	76	6,295	23	33	10,950	湧水（1）	消毒のみ（1）	17
	小 計（18事業）					3,519	1,651	150,523	521	748	260,359	(18)	(18)	412

市町村名	事業者名	水道統計番号	水事業名	創設給水開始年月日	現事業計画		現在					主な水源（箇所数）	主な浄水方法（箇所数）	1日平均給水量（m ³ /日）
					認可年月日	計画給水人口（人）	現在給水人口（人）	年間給水量（m ³ ）	実績1日最大給水量（m ³ /日）	施設能力（m ³ /日）	年間取水量（m ³ ）			
湯梨浜町	湯梨浜町	1	浜地区	S33.3.1	S33.3.1	180	126	13,005	39	50	13,005	浅井戸 (1)	消毒のみ (1)	36
	湯梨浜町	2	泊	S33.3.1	H14.3.13	2,316	1,901	207,395	881	1,190	207,395	深井戸 (4)	消毒のみ (2)	568
	湯梨浜町	3	原地区	S57.2.1	H7.3.22	330	222	32,853	191	394	32,853	深井戸 (2)	消毒のみ (2)	90
	湯梨浜町	4	宇谷地区	S37.12.1	H15.6.24	700	580	70,436	234	295	70,436	浅井戸 (1)	消毒のみ (1)	193
	湯梨浜町	5	白石地区	S41.3.1	H16.12.17	150	75	9,564	41	70	9,564	深井戸 (1) 湧水 (1)	消毒のみ (1) 緩速ろ過 (1)	26
	湯梨浜町	6	羽衣石地区	H9.1.27	H7.1.30	143	86	10,740	46	92	10,740	深井戸 (1)	消毒のみ (1)	29
			小計 (6事業)			3,819	2,990	343,993	1,432	2,091	343,993	(11)	(9)	942
大山町	大山町	1	佐摩地区	S35.3.1	S34.8.4	400	140	14,872	49	60	14,872	深井戸 (1)	消毒のみ (1)	41
	大山町	2	豊房地区	S36.11.1	H25.8.2	251	247	30,918	142	0	30,918	深井戸 (1)	消毒のみ (1)	85
	大山町	4	赤松地区	S33.3.1	H2.8.22	254	229	35,404	266	169	35,404	深井戸 (1)	消毒のみ (1)	97
	大山町	5	前地区	S62.3.1	S61.5.2	140	67	5,473	24	28	5,473	深井戸 (1)	消毒のみ (1)	15
	大山町	6	今在家地区	S33.4.1	S57.2.25	190	159	21,289	129	113	21,289	深井戸 (1)	消毒のみ (1)	58
	大山町	7	押平地区	S41.3.31	H23.6.15	945	778	98,550	303	432	98,550	深井戸 (1)	消毒のみ (1)	270
	大山町	8	庄内地区	H7.1.4	H5.9.17	1,336	986	84,406	246	888	84,406	深井戸 (1)	消毒のみ (1)	231
	大山町	9	名和地区	S42.3.25	H9.3.31	2,721	2,379	313,336	1,113	1,040	313,336	深井戸 (2)	消毒のみ (2)	858
	大山町	10	東坪地区	H9.7.1	H8.3.27	993	712	53,999	225	397	53,999	深井戸 (1)	消毒のみ (1)	148
	大山町	11	豊成地区	H12.3.21	H10.3.26	720	500	25,969	93	250	25,969	深井戸 (1)	消毒のみ (1)	71
			小計 (10事業)			7,950	6,197	684,216	2,590	3,377	684,216	(11)	(11)	1,875
南部町	南部町	1	池野鶴田	S46.4.1	H13.3.30	250	182	17,591	62	104	17,591	深井戸 (1)	消毒のみ (1)	48
	南部町	2	東上	S37.2.1	H15.6.12	167	126	11,882	42	57	11,882	深井戸 (1)	消毒のみ (1)	33
	南部町	3	東長田	S63.12.1	S62.11.4	220	165	13,917	49	100	13,917	深井戸 (1)	消毒のみ (1)	38
	南部町	4	上長田	H3.8.1	H1.5.15	187	111	13,396	47	72	13,396	深井戸 (1)	消毒のみ (2)	37
	南部町	5	八金	H6.8.1	H5.3.4	125	72	4,731	15	64	4,731	深井戸 (1)	消毒のみ (1)	13
	南部町	6	入蔵	H8.1.1	H7.3.29	110	70	5,612	20	68	5,612	深井戸 (1)	消毒のみ (1)	15
			小計 (6事業)			1,059	726	67,129	235	465	67,129	(6)	(7)	184
伯耆町	伯耆町	1	八郷地区	S44.7.1	H16.3.31	3,123	1,617	238,546	900	1,856	238,546	伏流水 (1) 深井戸 (2)	消毒のみ (3)	654
	伯耆町	2	溝口地区	S41.4.1	H16.12.10	4,426	3,478	406,665	1,500	2,093	406,665	深井戸 (10)	消毒のみ (10)	1,114
	伯耆町	3	榎水地区	S41.4.1	S59.12.28	2,400	8	20,483	94	1,176	20,483	深井戸 (2)	消毒のみ (2)	56
	伯耆町	4	上野地区	S28.10.1	S54.5.31	104	74	5,016	21	30	5,016	深井戸 (1)	消毒のみ (1)	14
	伯耆町	5	金屋谷	S41.11.1	H11.3.30	198	158	16,252	70	79	16,252	深井戸 (1)	消毒のみ (1)	45
	伯耆町	6	岩立地区	S33.10.1	H12.4.10	130	112	9,286	40	55	9,286	深井戸 (1)	消毒のみ (1)	25
	伯耆町	7	大内地区	S33.10.1	H8.2.16	105	67	5,668	23	37	5,668	伏流水 (1)	消毒のみ (1)	16
	伯耆町	8	藍野地区	H24.4.1	H25.6.11	108	87	25,887	108	109	25,887	深井戸 (1)	消毒のみ (2)	71
			小計 (8事業)			10,594	5,601	727,803	2,756	5,435	727,803	(20)	(21)	1,994

市町村名	事業者名	水道統計番号	水事業名	創設給水開始年月日	現事業計画		現在					主な水源（箇所数）	主な浄水方法（箇所数）	1日平均給水量（m ³ /日）
					認可年月日	計画給水人口（人）	現在給水人口（人）	年間給水量（m ³ ）	実績1日最大給水量（m ³ /日）	施設能力（m ³ /日）	年間取水量（m ³ ）			
日南町	日南町	1	多里	S35.10.1	H20.3.26	622	516	85,865	167	259	91,367	表流水（2）	急速ろ過（1） 活性炭（1）	235
	日南町	3	笠木	S40.4.1	H14.6.25	310	171	14,626	37	178	14,626	深井戸（1）	消毒のみ（1）	40
	日南町	4	茶屋	S40.4.1	S49.9.20	420	275	23,165	75	146	23,165	伏流水（1）	急速ろ過（1）	63
	日南町	5	日野上・生山	H8.4.1	H26.3.27	1,340	1,339	188,541	538	51	189,541	伏流水（1） 深井戸（1）	急速ろ過（1） 消毒のみ（1）	517
	日南町	6	花口	S36.4.1	H8.3.29	228	155	12,790	35	124	12,790	浅井戸（1） 深井戸（1）	消毒のみ（1）	35
	日南町	7	石見	S52.4.1	S51.7.7	980	475	53,384	154	271	53,384	浅井戸（1）	消毒のみ（1）	146
	日南町	8	中石見	H8.4.1	H5.6.7	260	141	12,270	47	42	12,270	浅井戸（1）	消毒のみ（1）	34
	日南町	9	下石見	S39.4.1	H8.3.22	422	336	40,217	106	223	40,217	深井戸（1）	消毒のみ（1）	110
	日南町	10	福栄	S38.4.1	H7.8.8	388	221	19,760	66	150	19,760	深井戸（1）	消毒のみ（1）	54
	日南町	11	猪子原	H14.6.1	H12.8.22	102	18	1,910	4	15	1,910	深井戸（1）	消毒のみ（1）	5
	日南町	12	白谷	H14.6.1	H12.8.22	170	116	7,900	25	51	7,900	深井戸（1）	消毒のみ（1）	22
小計（11事業）						5,242	3,763	460,428	1,254	1,510	466,930	(14)	(13)	1,261
日野町	日野町	1	根雨地区	S34.3.20	H11.9.20	1,750	1,296	269,935	1,012	1,530	271,465	伏流水（1）	急速ろ過（1）	740
	日野町	2	黒坂地区	S30.9.1	H19.10.3	816	673	88,331	261	340	88,671	伏流水（1） 深井戸（1）	消毒のみ（1） 急速ろ過（1）	242
	日野町	3	下榎地区	S37.2.25	H15.12.22	430	331	41,717	127	188	41,905	深井戸（2）	消毒のみ（1）	114
	日野町	4	下黒坂地区	S46.3.25	H13.11.20	101	78	8,636	21	30	8,666	深井戸（1）	消毒のみ（1）	24
	日野町	5	板井原地区	S39.12.25	H15.4.24	105	62	4,253	14	59	4,312	深井戸（1）	消毒のみ（1）	12
	日野町	6	上管地区	S33.6.30	H17.5.18	161	98	7,693	26	48	7,741	深井戸（1）	消毒のみ（1）	21
	日野町	7	安原地区	S34.1.25	H8.3.28	101	66	4,184	24	47	4,231	深井戸（1）	消毒のみ（1）	11
	日野町	8	金持地区	H14.2.1	H13.4.11	150	95	4,443	24	45	4,488	深井戸（1）	消毒のみ（1）	12
小計（8事業）						3,614	2,699	429,192	1,509	2,287	431,479	(10)	(9)	1,176
江府町	江府町	1	江尾地区	S32.8.1	H16.3.5	1,490	1,211	202,824	948	625	202,824	深井戸（2）	消毒のみ（1）	556
	江府町	2	貝田地区	S27.12.1	H7.7.17	212	167	17,304	101	131	17,304	伏流水（1）	消毒のみ（1）	47
	江府町	3	御机地区	S36.8.1	H16.3.31	146	129	15,189	54	44	15,189	深井戸（1）	消毒のみ（1）	42
	江府町	4	米沢地区	H8.7.3	H6.6.21	521	350	41,966	179	358	41,966	湧水（2）	消毒のみ（3）	115
	江府町	5	大河原地区	S49.6.1	H13.5.29	120	74	7,181	26	40	7,181	深井戸（1）	消毒のみ（1）	20
	江府町	6	第二共同地区	S54.6.1	H14.5.30	360	285	32,310	124	139	32,310	深井戸（1）	消毒のみ（1）	89
	江府町	7	下蚊屋地区	S52.5.1	H14.5.30	125	109	19,460	70	38	19,460	深井戸（1）	消毒のみ（1）	53
	江府町	8	吉原地区	S56.3.1	H15.4.14	103	54	3,908	14	31	3,908	深井戸（1）	消毒のみ（1）	11
	江府町	9	川筋地区	S57.6.1	H8.3.25	758	592	86,857	304	408	86,857	伏流水（1） 深井戸（1）	消毒のみ（2）	238
	江府町	10	柿原地区	S59.4.1	H21.11.12	110	89	6,916	25	33	6,916	深井戸（1）	消毒のみ（1）	19
小計（10事業）						3,945	3,060	433,915	1,845	1,847	433,915	(13)	(13)	1,189
合計		194事業			126,824	88,335	10,328,860	38,153	57,759	10,539,909	(281)	(269)	28,298	

2 簡易水道（その2）

水道 統計 番号	市町村名	水道事業 名	計画給水 人口 (人)	給水区域 内人口 (人)	現在給水 人口 (人)	計画1日 最大給水 量 (m ³)	計画1日 最大取水 量 (m ³)	年間 取水量 (m ³)	年間取水内訳						年間 給水量 (m ³)	年間給水量内訳				有効率 (%)	有収率 (%)	実績1日最 大給水量 (m ³)	実績1日平 均給水量 (m ³)	10m3当 使用料 (円)
									自流 (m ³)	伏流水 (m ³)	浅井戸 (m ³)	深井戸 (m ³)	浄水受水 (m ³)	湧水 (m ³)		有収水量		無収水量 (m ³)	無効水量 (m ³)					
																生活用(m ³)	その他(m ³)							
1	鳥取市	円通寺	438	372	372	135	135	33,720	0	0	33,720	0	0	0	33,720	30,551	0	1,300	1,869	94.5	90.6	113	92	431
2	鳥取市	野坂	368	281	281	125	125	29,361	0	0	29,361	0	0	0	29,361	26,602	0	1,132	1,627	94.5	90.6	98	80	1,113
3	鳥取市	明豊	762	762	762	312	320	74,484	0	0	55,202	19,282	0	0	72,731	65,896	0	2,805	4,030	94.5	90.6	244	199	1,627
4	鳥取市	百谷安畑	103	84	84	31	34	9,680	0	0	0	9,680	0	0	8,800	7,973	0	339	488	94.5	90.6	30	24	1,627
5	鳥取市	矢矯	200	50	50	21	21	5,202	0	0	0	0	0	5,202	5,202	4,713	0	201	288	94.5	90.6	17	14	1,627
6	鳥取市	河内小原	265	249	249	122	135	25,007	0	0	25,007	0	0	0	22,734	20,597	0	877	1,260	94.5	90.6	76	62	1,627
7	鳥取市	有富	101	69	69	51	56	7,710	3,855	0	3,855	0	0	0	7,009	6,351	0	270	388	94.5	90.6	24	19	1,491
8	鳥取市	岩坪	360	259	259	180	180	18,291	0	0	0	18,291	0	0	18,291	16,572	0	705	1,014	94.5	90.6	61	50	1,501
9	鳥取市	上砂見	368	213	213	186	186	14,539	0	0	0	14,539	0	0	14,539	13,172	0	561	806	94.5	90.6	49	40	1,501
10	鳥取市	細見	164	135	135	73	81	12,568	0	0	0	12,568	0	0	11,425	10,351	0	441	633	94.5	90.6	38	31	1,501
11	鳥取市	高路	208	149	149	86	95	14,093	0	0	0	14,093	0	0	12,812	11,608	0	494	710	94.5	90.6	43	35	1,627
12	鳥取市	神戸	416	349	280	227	227	24,724	0	0	0	24,724	0	0	24,724	22,401	0	953	1,370	94.5	90.6	83	68	1,627
13	鳥取市	明治	570	451	451	288	317	45,294	0	0	45,294	0	0	0	41,176	37,306	0	1,588	2,282	94.5	90.6	138	113	1,627
14	鳥取市	高岡	520	468	468	164	164	26,060	0	0	0	26,060	0	0	25,278	23,991	0	960	327	98.7	94.9	107	69	1,753
15	鳥取市	国府	3,062	2,873	2,873	1,309	1,550	280,956	0	210,786	0	70,170	0	0	257,718	232,179	0	10,164	15,375	94.0	90.1	1,054	706	1,753
16	鳥取市	神垣	213	156	156	120	120	15,338	0	0	0	15,338	0	0	14,879	14,046	0	562	271	98.2	94.4	48	41	1,753
17	鳥取市	雨滝	101	35	35	57	57	2,980	0	0	0	2,980	0	0	2,891	2,731	0	109	51	98.2	94.5	11	8	1,753
18	鳥取市	大石	101	41	41	43	43	3,209	0	0	0	3,209	0	0	3,114	2,938	0	118	58	98.1	94.3	9	9	1,753
19	鳥取市	栃本	139	49	49	71	71	5,070	0	0	0	5,070	0	0	4,918	4,664	0	187	67	98.6	94.8	16	13	1,753
20	鳥取市	楠城	115	53	53	50	55	3,557	0	0	0	3,557	0	0	3,451	3,305	0	132	14	99.6	95.8	14	9	1,753
21	鳥取市	石井谷	200	12	12	30	30	871	0	871	0	0	0	845	716	0	29	100	88.2	84.7	3	2	246	
22	鳥取市	上地	560	114	114	84	84	7,467	0	7,467	0	0	0	7,243	6,189	0	248	806	88.9	85.4	28	20	246	
23	鳥取市	荒舟	155	59	59	23	23	6,034	0	6,034	0	0	0	5,855	5,264	0	211	380	93.5	89.9	12	16	246	
24	鳥取市	蔵見上野	670	416	416	201	201	32,974	0	0	0	32,974	0	0	32,974	32,658	81	20	215	99.3	99.3	113	90	1,848
25	鳥取市	福部中央	2,559	2,120	2,120	1,019	1,019	180,005	0	0	0	180,005	0	0	180,005	147,176	31,660	1,084	85	100.0	99.4	616	493	1,800
26	鳥取市	湯山	555	524	524	1,877	1,877	145,332	0	0	0	145,332	0	0	145,332	53,709	87,320	4,283	20	100.0	97.0	498	398	1,848
27	鳥取市	用瀬	3,000	925	925	450	450	138,985	0	138,985	0	0	0	138,985	127,866	0	4,169	6,950	95.0	92.0	449	381	575	
28	鳥取市	大村	1,200	1,150	1,150	673	673	157,417	0	52,472	104,945	0	0	0	157,417	144,823	0	4,722	7,872	95.0	92.0	650	431	1,020
29	鳥取市	社	873	624	624	175	175	63,874	0	0	0	63,874	0	0	63,874	57,220	0	0	6,654	89.6	89.6	170	175	1,020
30	鳥取市	社中央	445	327	327	152	168	55,115	55,115	0	0	0	0	49,624	45,654	0	0	3,970	92.0	92.0	151	136	1,533	
31	鳥取市	上安蔵	187	120	120	37	37	13,504	0	13,504	0	0	0	13,504	12,413	0	409	682	94.9	91.9	36	37	830	
32	鳥取市	屋住	188	116	116	38	38	11,299	0	0	11,299	0	0	0	11,299	10,395	0	338	566	95.0	92.0	37	31	1,627
33	鳥取市	江波	125	71	71	37	41	14,854	14,854	0	0	0	0	13,504	12,472	0	0	1,032	92.4	92.4	36	37	600	
34	鳥取市	口佐治	780	655	655	252	252	55,550	0	0	0	55,550	0	0	55,550	47,570	0	328	7,652	86.2	85.6	154	152	1,827
35	鳥取市	中佐治	855	523	523	501	501	47,796	0	0	0	0	0	47,796	47,796	32,099	0	509	15,188	68.2	67.2	146	131	1,522
36	鳥取市	西加茂	131	92	92	33	33	10,987	0	0	10,987	0	0	0	10,987	6,525	0	4	4,458	59.4	59.4	32	30	1,753
37	鳥取市	津無	400	135	135	60	60	18,396	0	0	0	0	18,396	18,396	15,820	0	0	2,576	86.0	86.0	54	50	796	
38	鳥取市	津野	171	130	130	91	91	18,600	0	0	0	0	18,600	18,600	11,522	0	555	6,523	64.9	61.9	65	51	1,491	
39	鳥取市	大水	146	74	74	46	46	14,103	0	0	0	0	14,103	14,103	12,692	0	0	1,411	90.0	90.0	43	39	1,582	
40	鳥取市	畑	146	89	89	65	65	19,454	0	0	0	0	19,454	19,454	17,119	0	0	2,335	88.0	88.0	62	53	1,455	
41	鳥取市	つく谷	245	111	111	105	105	30,276	0	0	0	0	30,276	30,276	25,129	0	0	5,147	83.0	83.0	91	83	935	
42	鳥取市	余戸	300	91	91	45	45	14,454	0	0	0	0	14,454	14,454	11,563	0	0	2,891	80.0	80.0	44	40	912	
43	鳥取市	河本	200	64	64	30	30	9,417	0	0	0	0	9,417	9,417	8,004	0	0	1,413	85.0	85.0	29	26	2,182	
44	鳥取市	尾際	130	102	102	53	59	8,240	0	0	0	8,240	0	0	8,240	8,010	0	34	196	97.6	97.2	29	23	1,522
45	鳥取市	第1	731	574	574	273	273	54,565	0	0	0	54,565	0	0	54,565	49,094	2,742	272	2,457	95.5	95.0	194	149	1,606
46	鳥取市	第2	270	188	188	41	41	12,505	0	0	0	12,505	0	0	12,505	11,739	141	62	563	95.5	95.0	40	34	1,606
47	鳥取市	第3	2,310	1,538	1,538	642	642	161,520	0	0	0	161,520	0	0	161,520	125,665	27,779	807	7,269	95.5	95.0	575	443	1,606
48	鳥取市	第4	2,860	1,402	1,402	541	541	165,360	0	0	0	165,360	0	0	165,360	88,885	31,987	1,653	42,835	74.1	73.1	520	453	1,606
49	鳥取市	第5	3,719	3,586	3,586	2,051	2,051	463,530	0	0	309,020	154,510	0	0	463,530	303,012	81,715	46,353	32,450	93.0	83.0	1,905	1,270	1,606

水道 統計 番号	市町村名	水道事業 名	計画給水 人口 (人)	給水区域 内人口 (人)	現在給水 人口 (人)	計画1日 最大給水 量 (m ³)	計画1日 最大取水 量 (m ³)	年間 取水量 (m ³)	年間取水内訳					年間 給水量 (m ³)	年間給水量内訳				有効率 (%)	有収率 (%)	実績1日最 大給水量 (m ³)	実績1日平 均給水量 (m ³)	10m3当 使用料 (円)	
									自流 (m ³)	伏流水 (m ³)	浅井戸 (m ³)	深井戸 (m ³)	浄水受水 (m ³)		湧水 (m ³)	有収水量		無収水量 (m ³)						無効水量 (m ³)
																生活用(m ³)	その他(m ³)							
50	鳥取市	第6	2,135	1,796	1,796	855	878	177,840	0	0	118,560	0	0	59,280	177,840	149,781	10,273	1,778	16,008	91.0	90.0	730	487	1,606
51	鳥取市	鹿野地区	1,980	1,497	1,497	730	730	137,689	0	137,689	0	0	0	137,689	99,136	1,927	6,334	30,292	78.0	73.4	550	377	1,627	
52	鳥取市	今市勝谷	2,190	1,709	1,709	1,669	1,669	251,140	0	0	251,140	0	0	251,140	120,546	36,666	36,164	57,764	77.0	62.6	1,243	688	1,627	
53	鳥取市	河内上条	140	96	96	42	42	7,690	0	0	7,690	0	0	7,690	7,104	0	7	579	92.5	92.4	24	21	1,627	
54	鳥取市	河内下条	267	142	142	66	66	13,683	0	0	0	0	13,683	13,683	10,694	0	8	2,981	78.2	78.2	55	37	1,627	
55	鳥取市	小畑地区	136	91	91	21	21	7,664	0	7,664	0	0	0	7,664	7,428	0	3	233	97.0	96.9	20	21	1,627	
56	鳥取市	小別所地区	420	165	165	63	63	19,376	0	0	0	0	19,376	19,376	18,930	0	0	446	97.7	97.7	57	53	500	
57	鳥取市	勝部	810	547	547	286	315	47,404	47,404	0	0	0	0	42,664	37,187	0	804	4,673	89.0	87.2	172	117	1,643	
58	鳥取市	長和瀬	368	253	253	216	216	27,357	0	0	0	27,357	0	27,357	25,137	0	518	1,702	93.8	91.9	91	75	1,627	
59	鳥取市	蔵内	224	159	159	168	168	25,281	0	0	0	0	25,281	22,753	16,057	0	336	6,360	72.0	70.6	83	62	1,491	
60	鳥取市	八葉寺	210	93	93	32	32	6,999	0	0	0	0	6,999	6,999	6,350	0	142	507	92.8	90.7	28	19	1,470	
61	鳥取市	早牛	260	159	159	157	173	17,207	17,207	0	0	0	0	15,486	14,211	0	299	976	93.7	91.8	70	42	1,533	
	小計		41,825	29,737	29,668	17,581	17,996	3,323,657	138,435	575,472	1,006,080	1,301,353	0	302,317	3,270,328	2,501,511	312,291	136,381	320,145	90.2	86.0	12,178	8,960	
1	岩美町	岩井	1,054	1,001	1,001	738	738	130,714	3,000	0	127,714	0	0	122,276	122,276	0	0	0	100.0	100.0	462	335	1,900	
2	岩美町	長谷	296	217	217	122	122	20,338	20,338	0	0	0	0	15,236	15,236	0	0	0	100.0	100.0	98	42	1,900	
3	岩美町	湖生地区・百 穂地区	913	741	741	301	301	51,520	0	0	51,520	0	0	41,437	41,437	0	0	0	100.0	100.0	183	114	1,900	
5	岩美町	小田地区	471	457	457	235	235	51,083	0	0	31,515	19,568	0	0	39,406	39,406	0	0	0	100.0	100.0	179	108	1,900
	小計		2,734	2,416	2,416	1,396	1,396	253,655	23,338	0	159,229	71,088	0	0	218,355	218,355	0	0	0	100.0	100.0	922	598	
1	若桜町	若桜地区	3,700	2,085	2,085	2,425	2,525	423,741	219,000	95,757	108,984	0	0	423,741	259,681	0	0	164,060	61.3	61.3	1,671	1,161	1,260	
2	若桜町	吉川地区	265	196	196	86	86	25,305	0	0	25,305	0	0	25,305	20,878	0	0	4,427	82.5	82.5	86	69	1,925	
3	若桜町	中原地区	560	113	113	79	79	13,663	13,663	0	0	0	0	13,663	12,439	0	0	1,224	91.0	91.0	54	37	895	
4	若桜町	つく米地区	770	104	104	116	116	18,002	0	0	0	0	18,002	18,002	15,515	0	0	2,487	86.2	86.2	68	49	1,215	
5	若桜町	小船地区	320	118	118	63	63	15,392	0	15,392	0	0	0	15,392	11,809	0	0	3,583	76.7	76.7	63	42	895	
6	若桜町	諸鹿地区	285	49	49	57	57	4,191	4,191	0	0	0	0	4,191	3,607	0	0	584	86.1	86.1	28	11	895	
7	若桜町	測見地区	114	37	37	28	28	3,244	3,244	0	0	0	0	3,244	3,189	0	0	55	98.3	98.3	26	9	895	
8	若桜町	栃原地区	101	53	53	30	30	4,640	0	0	4,640	0	0	4,640	4,305	0	0	335	92.8	92.8	30	13	3,690	
9	若桜町	岩屋堂地区	190	57	57	40	40	5,926	0	5,926	0	0	0	5,926	4,926	0	0	1,000	83.1	83.1	40	16	1,115	
10	若桜町	糸白見地区	268	117	117	90	90	8,071	0	8,071	0	0	0	8,071	7,465	0	0	606	92.5	92.5	26	22	1,210	
11	若桜町	屋堂灘地区	200	114	114	50	50	9,425	0	0	0	9,425	0	9,425	8,429	0	0	996	89.4	89.4	50	26	3,145	
12	若桜町	赤松地区	238	138	138	164	164	7,765	0	0	0	7,765	0	7,765	7,285	0	0	480	93.8	93.8	31	21	3,265	
13	若桜町	大野地区	136	77	77	54	54	7,689	0	0	7,689	0	0	7,689	5,441	0	0	2,248	70.8	70.8	44	21	3,615	
	小計		7,147	3,258	3,258	3,282	3,382	547,054	240,098	125,146	121,313	42,495	0	18,002	547,054	364,969	0	0	182,085	66.7	66.7	2,217	1,499	

水道 統計 番号	市町村名	水道事業 名	計画給水 人口 (人)	給水区域 内人口 (人)	現在給水 人口 (人)	計画1日 最大給水 量 (m ³)	計画1日 最大取水 量 (m ³)	年間 取水量 (m ³)	年間取水内訳						年間 給水量 (m ³)	年間給水量内訳				有効率 (%)	有収率 (%)	実績1日最 大給水量 (m ³)	実績1日平 均給水量 (m ³)	10m3当 使用料 (円)
									自流 (m ³)	伏流水 (m ³)	浅井戸 (m ³)	深井戸 (m ³)	浄水受水 (m ³)	湧水 (m ³)		有収水量		無収水量 (m ³)	無効水量 (m ³)					
																生活用(m ³)	その他(m ³)							
1	智頭町	山郷	1,600	579	579	240	240	62,912	62,912	0	0	0	0	61,654	48,707	0	154	12,793	79.3	79.0	220	169	850	
2	智頭町	芦津	400	240	240	100	100	25,382	0	25,382	0	0	0	24,876	17,413	0	62	7,401	70.2	70.0	72	68	420	
3	智頭町	市瀬	220	94	94	198	198	5,234	0	0	5,234	0	0	5,094	3,617	0	13	1,464	71.3	71.0	20	14	690	
4	智頭町	南方	369	141	141	55	55	12,240	0	12,240	0	0	0	11,995	10,196	0	30	1,769	85.3	85.0	49	33	735	
5	智頭町	惣地	370	148	148	56	56	9,287	0	0	0	0	9,287	9,101	6,371	0	23	2,707	70.3	70.0	37	25	1,050	
7	智頭町	穂見	180	84	84	27	27	5,567	0	5,567	0	0	0	5,448	4,086	0	14	1,348	75.3	75.0	22	15	3,150	
8	智頭町	大屋	250	123	123	38	38	7,875	7,875	0	0	0	0	7,716	5,710	0	19	1,987	74.2	74.0	31	21	1,050	
9	智頭町	野原	250	99	99	30	30	6,567	0	0	0	0	6,567	6,567	4,925	0	16	1,626	75.2	75.0	27	18	1,575	
10	智頭町	毛谷	220	106	106	33	33	6,478	6,478	0	0	0	0	6,347	4,760	0	16	1,571	75.2	75.0	26	17	1,045	
11	智頭町	篠坂	110	49	49	17	17	3,628	0	3,628	0	0	0	3,556	2,667	0	9	880	75.3	75.0	15	10	2,100	
12	智頭町	郷原	347	194	194	109	109	15,516	0	0	15,516	0	0	15,207	11,405	0	38	3,764	75.2	75.0	79	42	714	
13	智頭町	浅見	169	108	108	49	49	10,807	0	0	10,807	0	0	10,592	6,355	0	26	4,211	60.2	60.0	42	29	420	
14	智頭町	大呂	222	111	111	44	44	7,704	0	0	7,704	0	0	7,549	5,662	0	19	1,868	75.3	75.0	30	21	1,050	
15	智頭町	山ノ上	135	85	85	27	27	6,342	0	0	6,342	0	0	6,207	4,655	0	16	1,536	75.3	75.0	26	17	1,260	
16	智頭町	波多	240	114	114	36	36	6,996	6,996	0	0	0	0	6,833	5,193	0	17	1,623	76.2	76.0	28	19	1,000	
		小計	5,082	2,275	2,275	1,059	1,059	192,535	84,261	46,817	45,603	0	0	15,854	188,742	141,722	0	472	46,548	75.3	75.1	724	517	
1	八頭町	明辺	280	17	17	42	42	1,715	0	0	0	0	1,715	1,715	1,318	0	42	355	79.3	76.9	18	5	300	
2	八頭町	山志谷	101	16	16	15	15	1,628	1,628	0	0	0	0	1,628	751	0	195	682	58.1	46.1	10	4	1,200	
3	八頭町	落岩・麻生	291	269	269	110	110	14,919	0	0	14,919	0	0	14,919	14,352	0	328	239	98.4	96.2	62	41	1,200	
4	八頭町	福地・野町	370	263	263	207	207	22,131	0	0	0	22,131	20,889	20,889	0	354	888	96.0	94.4	108	61	1,200		
5	八頭町	花原	116	94	94	17	17	5,154	0	5,154	0	0	0	5,154	4,333	0	108	713	86.2	84.1	21	14	300	
6	八頭町	池田	280	219	219	84	84	26,088	0	0	26,088	0	0	26,088	24,992	0	182	914	96.5	95.8	86	71	450	
7	八頭町	郡家第1	4,370	4,672	4,672	2,188	2,188	528,353	0	0	528,353	0	0	528,353	485,237	0	3,698	39,418	92.5	91.8	1,925	1,448	1,200	
8	八頭町	郡家第2	4,000	3,516	3,516	1,622	1,622	327,016	0	0	327,016	0	0	327,015	232,730	0	8,175	86,110	73.7	71.2	1,123	896	1,200	
9	八頭町	大御門	1,020	786	786	544	544	66,781	0	0	66,781	0	0	66,780	59,999	0	801	5,980	91.0	89.8	247	183	1,200	
10	八頭町	船岡地区外	4,120	3,209	3,209	1,328	1,328	306,096	0	0	306,096	0	0	306,096	251,706	0	4,312	50,078	83.6	82.2	422	839	1,200	
11	八頭町	隼地区	787	566	566	483	483	62,755	0	0	62,755	0	0	62,755	47,380	0	1,860	13,515	78.5	75.5	238	172	1,200	
12	八頭町	福井	210	137	137	93	93	13,386	0	0	13,386	0	0	13,386	12,441	0	279	666	95.0	92.9	54	37	1,200	
13	八頭町	日下部	420	266	266	126	126	34,174	0	0	34,174	0	0	34,174	20,826	0	410	12,938	62.1	60.9	122	94	1,200	
14	八頭町	八東	4,463	3,242	3,242	1,787	1,876	363,570	150,867	0	212,703	0	0	363,570	288,740	0	2,545	72,285	80.1	79.4	1,549	996	1,200	
15	八頭町	用呂	190	173	173	66	66	21,242	0	0	21,242	0	0	21,242	12,065	0	191	8,986	57.7	56.8	74	58	1,200	
16	八頭町	島・南	762	426	426	225	225	48,154	48,154	0	0	0	0	48,154	32,774	0	7,512	7,868	83.7	68.1	198	132	360	
17	八頭町	日田	500	227	227	225	225	25,659	25,659	0	0	0	0	25,659	20,014	0	282	5,363	79.1	78.0	105	70	2,000	
		小計	22,280	18,098	18,098	9,162	9,251	1,868,821	226,308	5,154	1,613,513	22,131	0	1,715	1,868,819	1,530,547	0	31,274	306,998	83.6	81.9	6,362	5,120	

水道 統計 番号	市町村名	水道事業 名	計画給水 人口 (人)	給水区域 内人口 (人)	現在給水 人口 (人)	計画1日 最大給水 量 (m ³)	計画1日 最大取水 量 (m ³)	年間 取水量 (m ³)	年間取水内訳						年間 給水量 (m ³)	年間給水量内訳				有効率 (%)	有収率 (%)	実績1日最 大給水量 (m ³)	実績1日平 均給水量 (m ³)	10m3当 使用料 (円)
									自流 (m ³)	伏流水 (m ³)	浅井戸 (m ³)	深井戸 (m ³)	浄水受水 (m ³)	湧水 (m ³)		有収水量		無収水量 (m ³)	無効水量 (m ³)					
																生活用(m ³)	その他(m ³)							
1	倉吉市	関金	4,500	3,465	3,355	3,983	3,983	602,066	0	18,728	262,085	0	0	321,253	602,066	397,139	0	120	204,807	66.0	66.0	2,235	1,649	1,031
2	倉吉市	久米	2,370	2,013	1,977	1,300	1,350	281,805	0	0	3,154	0	0	5,701	281,805	183,449	0	56	98,300	65.1	65.1	1,133	772	1,031
3	倉吉市	富海	220	183	172	80	80	12,527	0	0	12,527	0	0	12,527	12,475	0	0	52	99.6	99.6	43	34	1,031	
4	倉吉市	今在家	128	88	88	38	38	9,519	0	0	0	9,519	0	0	9,519	6,321	0	0	3,198	66.4	66.4	38	26	1,031
5	倉吉市	大河内	235	129	129	42	42	10,411	0	0	0	10,411	0	0	10,411	9,224	0	0	1,187	88.6	88.6	41	29	1,031
6	倉吉市	服部	420	100	100	63	63	9,835	0	0	9,835	0	0	9,835	8,215	0	0	1,620	83.5	83.5	63	27	1,031	
7	倉吉市	岩倉	141	115	112	87	87	12,200	0	0	12,200	0	0	12,200	7,894	0	0	4,306	64.7	64.7	55	33	1,031	
		小計	8,014	6,093	5,933	5,593	5,643	938,363	0	18,728	299,801	292,880	5,701	321,253	938,363	624,717	0	176	313,470	66.6	66.6	3,608	2,571	
1	三朝町	中津	180	6	6	27	27	240	0	0	0	0	0	240	240	230	0	0	10	95.8	95.8	1	1	630
2	三朝町	神倉	135	70	70	27	27	9,855	0	0	0	0	0	9,855	5,453	5,218	0	0	235	95.7	95.7	20	15	630
3	三朝町	東小鹿	330	104	104	49	49	17,885	0	0	0	0	0	17,885	7,963	7,620	0	0	343	95.7	95.7	29	22	630
4	三朝町	西小鹿	221	134	134	39	39	14,045	0	0	0	0	0	14,045	12,392	11,858	0	0	534	95.7	95.7	39	34	630
5	三朝町	高橋	187	80	80	28	28	10,220	0	0	0	0	0	10,220	8,634	8,262	0	0	372	95.7	95.7	28	24	630
6	三朝町	坂本	317	199	199	128	128	46,720	0	0	0	0	0	46,720	16,353	15,649	0	0	704	95.7	95.7	59	45	630
7	三朝町	小河内	155	116	116	80	80	29,200	0	0	0	0	0	29,200	9,639	9,224	0	0	415	95.7	95.7	35	26	630
8	三朝町	下谷・福田	103	98	98	38	38	13,870	0	0	0	0	0	13,870	11,306	10,819	0	0	487	95.7	95.7	38	31	630
9	三朝町	湯谷	200	83	83	30	30	10,950	0	0	0	0	0	10,950	8,386	8,025	0	0	361	95.7	95.7	30	23	630
10	三朝町	助谷	183	115	115	27	27	13,489	0	0	0	0	0	13,489	10,818	10,352	0	0	466	95.7	95.7	35	30	630
11	三朝町	久原	160	75	75	24	24	8,760	0	0	0	0	0	8,760	6,469	6,190	0	0	279	95.7	95.7	24	18	630
12	三朝町	曹源寺	220	126	126	33	33	12,045	0	0	0	0	0	12,045	11,512	11,016	0	0	496	95.7	95.7	33	32	630
13	三朝町	木地山	143	43	43	29	29	10,585	0	0	0	0	0	10,585	3,822	3,657	0	0	165	95.7	95.7	14	10	630
14	三朝町	加谷	200	98	98	30	30	10,950	0	0	0	0	0	10,950	6,693	6,404	0	0	289	95.7	95.7	24	18	630
15	三朝町	穴鴨	265	187	187	87	87	23,075	0	0	0	0	0	23,075	19,485	18,645	0	0	840	95.7	95.7	70	53	630
16	三朝町	田代	120	10	10	18	18	6,570	0	0	0	0	0	6,570	2,030	1,942	0	0	88	95.7	95.7	8	6	630
17	三朝町	下畑	200	31	31	30	30	10,950	0	0	0	0	0	10,950	3,033	2,902	0	0	131	95.7	95.7	11	8	630
18	三朝町	下西谷	200	76	76	30	30	10,950	0	0	0	0	0	10,950	6,295	6,023	0	0	272	95.7	95.7	23	17	630
		小計	3,519	1,651	1,651	754	754	260,359	0	0	0	0	0	260,359	150,523	144,036	0	0	6,487	95.7	95.7	521	412	

水道 統計 番号	市町村名	水道事業 名	計画給水 人口 (人)	給水区域 内人口 (人)	現在給水 人口 (人)	計画1日 最大給水 量 (m ³)	計画1日 最大取水 量 (m ³)	年間 取水量 (m ³)	年間取水内訳						年間 給水量 (m ³)	年間給水量内訳				有効率 (%)	有収率 (%)	実績1日最 大給水量 (m ³)	実績1日平 均給水量 (m ³)	10m3当 使用料 (円)	
									自流 (m ³)	伏流水 (m ³)	浅井戸 (m ³)	深井戸 (m ³)	浄水受水 (m ³)	湧水 (m ³)		有収水量		無収水量 (m ³)	無効水量 (m ³)						
																生活用(m ³)	その他(m ³)								
1	湯梨浜町	浜地区	180	126	126	50	50	13,005	0	0	13,005	0	0	0	0	13,005	12,755	0	0	250	98.1	98.1	39	36	700
2	湯梨浜町	泊	2,316	1,918	1,901	1,190	2,157	207,395	0	0	0	207,395	0	0	0	207,395	179,057	0	3,323	25,015	87.9	86.3	881	568	970
3	湯梨浜町	原地区	330	222	222	282	394	32,853	0	0	0	32,853	0	0	0	32,853	29,883	0	390	2,580	92.1	91.0	191	90	970
4	湯梨浜町	宇谷地区	700	580	580	263	295	70,436	0	0	70,436	0	0	0	70,436	50,984	0	793	18,659	73.5	72.4	234	193	970	
5	湯梨浜町	白石地区	150	75	75	64	70	9,564	0	0	0	750	0	8,814	9,564	9,204	0	80	280	97.1	96.2	41	26	708	
6	湯梨浜町	羽衣石地区	143	86	86	92	92	10,740	0	0	0	10,740	0	0	10,740	10,030	0	60	650	93.9	93.4	46	29	2,900	
		小計	3,819	3,007	2,990	1,941	3,058	343,993	0	0	83,441	251,738	0	8,814	343,993	291,913	0	4,646	47,434	86.2	84.9	1,432	942		
1	大山町	佐摩地区	400	157	140	60	60	14,872	0	0	0	14,872	0	0	14,872	14,307	0	0	565	96.2	96.2	49	41	420	
2	大山町	豊房地区	251	247	247	144	144	30,918	0	0	0	30,918	0	0	30,918	29,589	0	0	1,329	95.7	95.7	142	85	210	
4	大山町	赤松地区	254	240	229	169	169	35,404	0	0	0	35,404	0	0	35,404	32,926	0	0	2,478	93.0	93.0	266	97	210	
5	大山町	前地区	140	67	67	28	28	5,473	0	0	0	5,473	0	0	5,473	5,260	0	0	213	96.1	96.1	24	15	735	
6	大山町	今在家地区	190	161	159	118	118	21,289	0	0	0	21,289	0	0	21,289	19,025	0	23	2,241	89.5	89.4	129	58	1,113	
7	大山町	押平地区	945	827	778	432	432	98,550	0	0	0	98,550	0	0	98,550	66,990	11,784	274	19,502	80.2	79.9	303	270	1,094	
8	大山町	庄内地区	1,336	1,039	986	888	888	84,406	0	0	0	84,406	0	0	84,406	65,639	9,280	323	9,164	89.1	88.8	246	231	1,135	
9	大山町	名和地区	2,721	2,658	2,379	1,040	1,040	313,336	0	0	0	313,336	0	0	313,336	164,573	66,168	345	82,250	73.8	73.6	1,113	858	1,135	
10	大山町	東坪地区	993	771	712	397	397	53,999	0	0	0	53,999	0	0	53,999	32,838	0	260	20,901	61.3	60.8	225	148	1,135	
11	大山町	豊成地区	720	536	500	250	250	25,969	0	0	0	25,969	0	0	25,969	21,873	1,790	110	2,196	91.5	91.1	93	71	1,135	
		小計	7,950	6,703	6,197	3,526	3,526	684,216	0	0	0	684,216	0	0	684,216	453,020	89,022	1,335	140,839	79.4	79.2	2,590	1,875		
2	南部町	池野鶴田	250	182	182	104	104	17,591	0	0	0	17,591	0	0	17,591	15,603	0	0	1,988	88.7	88.7	62	48	1,365	
3	南部町	東上	167	134	126	57	57	11,882	0	0	0	11,882	0	0	11,882	10,539	0	1	1,342	88.7	88.7	42	33	2,324	
5	南部町	東長田	220	167	165	100	100	13,917	0	0	0	13,917	0	0	13,917	12,344	0	1	1,572	88.7	88.7	49	38	2,324	
6	南部町	上長田	187	111	111	72	72	13,396	0	0	0	13,396	0	0	13,396	11,882	0	1	1,513	88.7	88.7	47	37	2,324	
7	南部町	八金	125	72	72	64	64	4,731	0	0	0	4,731	0	0	4,731	4,196	0	1	534	88.7	88.7	15	13	2,324	
8	南部町	入蔵	110	75	70	68	68	5,612	0	0	0	5,612	0	0	5,612	4,978	0	1	633	88.7	88.7	20	15	2,324	
		小計	1,059	741	726	465	465	67,129	0	0	0	67,129	0	0	67,129	59,542	0	5	7,582	88.7	88.7	235	184		
1	伯耆町	八郷地区	3,123	2,056	1,617	1,856	1,856	238,546	0	59,636	0	178,910	0	0	238,546	136,728	80,133	6,505	15,180	93.6	90.9	900	654	1,050	
2	伯耆町	溝口地区	4,426	3,918	3,478	2,093	2,093	406,665	0	0	0	406,665	0	0	406,665	282,280	91,774	4,076	28,535	93.0	92.0	1,500	1,114	1,050	
3	伯耆町	榎水地区	2,400	43	8	1,176	1,176	20,483	0	0	0	20,483	0	0	20,483	1,134	15,656	1,175	2,518	87.7	82.0	94	56	1,050	
4	伯耆町	上野地区	104	74	74	21	21	5,016	0	0	0	5,016	0	0	5,016	4,656	51	39	270	94.6	93.8	21	14	1,050	
5	伯耆町	金屋谷	198	188	158	79	79	16,252	0	0	0	16,252	0	0	16,252	15,041	8	150	1,053	93.5	92.6	70	45	1,050	
6	伯耆町	岩立地区	130	113	112	55	55	9,286	0	0	0	9,286	0	0	9,286	8,572	26	86	602	93.5	92.6	40	25	1,050	
7	伯耆町	大内地区	105	67	67	37	37	5,668	0	5,668	0	0	0	5,668	5,249	0	52	367	93.5	92.6	23	16	1,050		
8	伯耆町	藍野地区	108	116	87	109	109	25,887	0	0	0	25,887	0	0	25,887	6,270	17,265	234	2,118	91.8	90.9	108	71	1,050	
		小計	10,594	6,575	5,601	5,426	5,426	727,803	0	65,304	0	662,499	0	0	727,803	459,930	204,913	12,317	50,643	93.0	91.3	2,756	1,994		

水道 統計 番号	市町村名	水道事業 名	計画給水 人口 (人)	給水区域 内人口 (人)	現在給水 人口 (人)	計画1日 最大給水 量 (m ³)	計画1日 最大取水 量 (m ³)	年間 取水量 (m ³)	年間取水内訳						年間 給水量 (m ³)	年間給水量内訳				有効率 (%)	有収率 (%)	実績1日最 大給水量 (m ³)	実績1日平 均給水量 (m ³)	10m3当 使用料 (円)
									自流 (m ³)	伏流水 (m ³)	浅井戸 (m ³)	深井戸 (m ³)	浄水受水 (m ³)	湧水 (m ³)		有収水量		無収水量 (m ³)	無効水量 (m ³)					
																生活用(m ³)	その他(m ³)							
1	日南町	多里	622	559	516	259	259	91,367	91,367	0	0	0	0	0	85,865	46,418	3,257	0	36,190	57.9	57.9	167	235	1,910
3	日南町	笠木	310	177	171	178	178	14,626	0	0	0	14,626	0	0	14,626	11,639	62	0	2,925	80.0	80.0	37	40	1,910
4	日南町	茶屋	420	330	275	146	146	23,165	0	0	0	23,165	0	0	23,165	19,310	2,222	0	1,633	93.0	93.0	75	63	1,910
5	日南町	日野上・生山	1,340	1,418	1,339	551	551	189,541	0	144,302	0	45,239	0	0	188,541	115,498	66,714	0	6,329	96.6	96.6	538	517	1,910
6	日南町	花口	228	159	155	124	124	12,790	0	0	0	12,790	0	0	12,790	11,628	0	0	1,162	90.9	90.9	35	35	1,910
7	日南町	石見	980	503	475	271	271	53,384	0	0	22,048	31,336	0	0	53,384	41,836	6,695	0	4,853	90.9	90.9	154	146	1,910
8	日南町	中石見	260	141	141	42	42	12,270	0	0	12,270	0	0	0	12,270	10,484	650	0	1,136	90.7	90.7	47	34	1,910
9	日南町	下石見	422	342	336	223	223	40,217	0	0	40,217	0	0	0	40,217	17,647	15,622	0	6,948	82.7	82.7	106	110	1,910
10	日南町	福栄	388	231	221	150	150	19,760	0	0	0	19,760	0	0	19,760	15,983	1,242	0	2,535	87.2	87.2	66	54	1,910
11	日南町	猪子原	102	18	18	15	15	1,910	0	0	0	1,910	0	0	1,910	931	49	0	930	51.3	51.3	4	5	1,910
12	日南町	白谷	170	116	116	51	51	7,900	0	0	0	7,900	0	0	7,900	7,734	80	0	86	98.9	98.9	25	22	1,910
小計			5,242	3,994	3,763	2,010	2,010	466,930	91,367	144,302	74,535	156,726	0	0	460,428	299,108	96,593	0	64,727	85.9	85.9	1,254	1,261	
1	日野町	根雨地区	1,750	1,296	1,296	1,530	1,566	271,465	0	271,465	0	0	0	0	269,935	199,191	0	1,394	69,350	74.3	73.8	1,012	740	1,260
2	日野町	黒坂	816	673	673	462	802	88,671	0	0	0	88,671	0	0	88,331	61,926	0	433	25,972	70.6	70.1	261	242	1,260
3	日野町	下黒坂	430	331	331	200	200	41,905	0	0	0	41,905	0	0	41,717	34,775	0	104	6,838	83.6	83.4	127	114	1,260
4	日野町	下黒坂	101	78	78	30	30	8,666	0	0	0	8,666	0	0	8,636	7,294	0	15	1,327	84.6	84.5	21	24	1,260
5	日野町	板井原	105	62	62	31	31	4,312	0	0	0	4,312	0	0	4,253	3,704	0	26	523	87.7	87.1	14	12	1,260
6	日野町	上菅	161	98	98	48	48	7,741	0	0	0	7,741	0	0	7,693	7,542	0	52	99	98.7	98.0	26	21	1,260
7	日野町	安原地区	101	66	66	47	47	4,231	0	0	0	4,231	0	0	4,184	3,645	0	26	513	87.7	87.1	24	11	500
8	日野町	金持地区	150	95	95	45	45	4,488	0	0	0	4,488	0	0	4,443	4,144	0	29	270	93.9	93.3	24	12	1,260
小計			3,614	2,699	2,699	2,393	2,769	431,479	0	271,465	0	160,014	0	0	429,192	322,221	0	2,079	104,892	75.6	75.1	1,509	1,176	
1	江府町	江尾地区	1,490	1,211	1,211	625	625	202,824	0	0	0	202,824	0	0	202,824	145,853	0	0	56,971	71.9	71.9	948	556	945
2	江府町	貝田地区	212	167	167	131	131	17,304	0	17,304	0	0	0	0	17,304	16,296	0	0	1,008	94.2	94.2	101	47	945
3	江府町	御机地区	146	129	129	44	44	15,189	0	0	0	15,189	0	0	15,189	14,886	0	0	303	98.0	98.0	54	42	945
4	江府町	米沢地区	521	350	350	358	358	41,966	0	0	0	0	0	41,966	41,127	0	0	839	98.0	98.0	179	115	945	
5	江府町	大河原地区	120	74	74	40	40	7,181	0	0	0	7,181	0	0	7,181	7,038	0	0	143	98.0	98.0	26	20	945
6	江府町	第二共同	360	285	285	139	139	32,310	0	0	32,310	0	0	0	32,310	23,923	0	0	8,387	74.0	74.0	124	89	945
7	江府町	下蚊屋地区	125	109	109	38	38	19,460	0	0	0	19,460	0	0	19,460	7,543	0	0	11,917	38.8	38.8	70	53	945
8	江府町	吉原地区	103	54	54	31	31	3,908	0	0	0	3,908	0	0	3,908	3,830	0	0	78	98.0	98.0	14	11	945
9	江府町	川筋地区	758	592	592	408	408	86,857	0	53,296	0	33,561	0	0	86,857	72,926	0	0	13,931	84.0	84.0	304	238	945
10	江府町	柿原地区	110	89	89	33	33	6,916	0	0	0	6,916	0	0	6,916	6,777	0	0	139	98.0	98.0	25	19	945
小計			3,945	3,060	3,060	1,847	1,847	433,915	0	70,600	32,310	289,039	0	41,966	433,915	340,199	0	0	93,716	78.4	78.4	1,845	1,189	
合計			126,824	90,307	88,335	56,435	58,582	10,539,909	803,807	1,322,988	3,435,825	4,001,308	5,701	970,280	10,328,860	7,751,790	702,819	188,685	1,685,566	83.7	81.9	38,153	28,298	

*浄水受水を除いた年間取水量 (m³) : 10,534,208

3 専用水道

市町村名	施設名	事業者名等	確認年月日	竣工年月	確認時給水人口(人)	現在給水人口(人)	施設能力(m ³ /日)	原水の種別	浄水施設の種別	備考
鳥取市	旭国際浜村温泉ゴルフ倶楽部	旭国際浜村温泉ゴルフ倶楽部	H14.9.27		0	0	130	自己水源(浅)	消毒のみ	
	別府	別府部落	S50.6.20	S33.1	(500)	(400)	75	浄水受水	なし	用瀬簡易水道区域内
	鷺峰	鷺峰地区	S33.12.1	S34.3	200	81	40	自己水源(湧)	消毒のみ	
小計	3			200	81	245				
若桜町	根安	根安水道組合		S32.4	112	50	28	自己水源(伏)	消毒のみ	
	香田	香田水道組合		S35.5	120	50	30	自己水源(伏)	消毒のみ	
小計	2			232	100	58				
智頭町	新見	新見地区	S33.5.13	S33.1	440	140	66	自己水源(表)	消毒のみ	
	口波多	口波多地区		S31.9	191	91	43	自己水源(表)	消毒のみ	
	慶所	慶所地区		S34.2	155	70	36	自己水源(湧)	消毒のみ	
	東宇塚	東宇塚地区		S34.2	137	75	40	自己水源(湧)	消毒のみ	
	大坪	大坪地区		S33.4	141	73	33	自己水源(湧)	消毒のみ	
	中島	中島地区		S45.12	99	84	15	自己水源(表)	消毒のみ	
小計	6			1,163	533	233				
倉吉市	三江		S63.4.30	S63.5	270	156	51	自己水源(深)	消毒のみ	
	若土		S53.9.18	S54.4	360	219	63	自己水源(深)	消毒のみ	
	桜		S51.8.13	S52.7	180	84	30	自己水源(深)	消毒のみ	
小計	3			810	459	144				
三朝町	斉木別館		H22.9.15	H22.10	389	0	136	自己水源(浅)・受水	簡易ろ過	三朝町上水道区域内
小計	1			389	0	136				
湯梨浜町	宇野	宇野地区専用水道組合	S35.10.4	S35.8	350	1	60	自己水源(湧)	消毒のみ	湯梨浜町上水道区域内
	方地	方地地区専用水道組合	S27.10.1	S32.10	300	187	100	自己水源(湧)	消毒のみ	
小計	2			650	188	160				

市町村名	施設名	事業者名等	確認年月日	竣工年月	確認時給水人口(人)	現在給水人口(人)	施設能力(m ³ /日)	原水の種別	浄水施設の種別	備考
琴浦町	川東	川東用水組合	H15.3.31	S50.7	465	292	200	自己水源(深)	消毒のみ	
	上郷	上郷用水組合	H15.3.31	S51.12	543	355	180	自己水源(深)	消毒のみ	
	別宮	別宮用水組合	H15.3.31	S53.12	445	287	138	自己水源(深)	消毒のみ	
	倉坂	倉坂用水組合	H15.3.31	S54.4	332	229	158	自己水源(深)	消毒のみ	
	三本杉	三本杉用水組合	H15.3.31	S59.4	225	139	97	自己水源(深)	消毒のみ	
	大成	大成用水組合	H15.3.31	S55.1	123	67	250	自己水源(深)	消毒のみ	
	ガーデンヒルズ立石台	鳥取中央農業協同組合	H15.3.31	H10.2	540	253	162	自己水源(深)	消毒のみ	
小計	7			2,673	1,622	1,185				
米子市	皆生温泉病院	医療法人友絃会	H15.12.22	H15.12	300	0	125	自己水源(浅)、受水	除鉄・除マンガン・膜ろ過	米子市上水道区域内
	医療法人養和会	医療法人養和会	H22.10.22	S58.4	580	0	107	自己水源(浅)、受水	除マンガン	米子市上水道区域内
	介護老人福祉施設なんぶ幸朋苑	社会福祉法人こうほうえん	H16.1.13	H8.8	574	0	90	自己水源(深)、受水	除マンガン	米子市上水道区域内
	介護老人福祉施設よなご幸朋苑	社会福祉法人こうほうえん	H16.1.13	H5.4	278	0	27	自己水源(深)、受水	消毒のみ	米子市上水道区域内
	セントパインズ大山ゴルフクラブ	株式会社セントパインズ	H18.1.17	H4.2	96	0	960	自己水源(深)	簡易ろ過	米子市上水道区域内
	ファミリー(株)シャトー・おだか	ファミリー株式会社	H23.9.16	H23.9	120	0	33	自己水源(深)・受水	膜ろ過	米子市上水道区域内
	鳥取県立喜多原学園	鳥取県	H18.6.14	S40.12	50	14	100	自己水源(深)	消毒のみ	米子市上水道区域内
	王子製紙(株)米子工場	王子製紙株式会社	H15.6.24	H5.2	1,298	15	558	自己水源(浅)	消毒のみ	米子市上水道区域内
小計	8			3,296	29	2,000				
大山町	開拓地区		H26.3.31	S40.7	1,670	770	789	自己水源(湧)	消毒のみ	
小計	1			1,670	770	789				
南部町	とっとり花回廊	鳥取県	H15.1.28	H11.3	20,400	0	500	自己水源(深)	消毒のみ	
	西伯病院		H15.6.25	S59.12	383	0	390	受水、自己水源(浅)	消毒のみ	南部町上水道区域内
小計	2			20,783	0	890				
伯耆町	丸山地区		H16.7.1	S63.7.	5,560	0	1,458	自己水源(深)	消毒のみ	
	小野地区		H2.2.1		1,040	0	732	自己水源(湧)	消毒のみ	
小計	2			6,600	0	2,190				
江府町	鏡ヶ成集団施設地区	国	H18.6.27	H8.4	0	0	200	自己水源(深)	急速ろ過	
小計	1			0	0	200				
合計	38				38,466 (38,966)	3,782 (4,182)	8,230			()内は別府専用水道を含む

4 飲料水供給施設等

市町村名	給水区域名	現在給水人口(人)	事業主体		維持管理主体	減菌装置有無	備考
			公営	その他			
鳥取市	内海中	62	○		地元管理	有	湧水
	妙徳寺・瀬田蔵	71	○		鳥取市	有	深井戸
	双六原	70		○	地元管理	有	湧水
	猪子(上土居)	54		○	地元管理	有	伏流水
	鬼入道	71	○		鳥取市	有	湧水
	南川	56		○	地元管理	有	湧水
	神護	53	○		鳥取市	有	深井戸
	[来日]	47		○	地元管理	有	湧水
	[福園]	46	○		地元管理	有	湧水
	[山手(上山手)]	39		○	地元管理		伏流水
	[辛川]	36	○		鳥取市	有	深井戸
	[御熊]	31	○		鳥取市	有	湧水
	[安蔵]	30		○	地元管理	有	伏流水
	[洞谷(洞谷河内)]	30		○	地元管理	有	浅井戸
	[猪子]	30	○		地元管理	有	湧水
	[万蔵]	43	○		鳥取市	有	浅井戸
	[下木原]	20		○	地元管理	有	湧水
	[中]	22		○	地元管理	有	湧水
	[栃原]	35		○	地元管理	有	表流水
	[上露谷]	23	○		鳥取市	有	湧水
[洞谷(洞谷一ツ橋)]	13		○	地元管理		表流水	
[猪子(奥田組)]	10		○	地元管理		伏流水・湧水	
[上荒舟]	29		○	地元管理	有	湧水	
[木原]	8		○	地元管理	有	浅井戸	
[古仏谷]	8		○	地元管理	有	湧水	
小計	計	25	937	10	15		22
	50人以上計(7)	(437)					
	49人未満計 [18]	[500]					
岩美町	外島	62	○		地元管理	有	表流水
	[小田]	43		○	地元管理		表流水
	[大坂]	2		○	地元管理		表流水
	[唐川]	5		○	地元管理		表流水
	[相谷]	12		○	地元管理		表流水
小計	計	5	124	1	4		1
	50人以上計(1)	(62)					
	49人以下計 [4]	[62]					
若桜町	須澄	73	○		若桜町	有	浅井戸
	大炊・岸野地区	81	○		若桜町	有	深井戸
	[湯原]	39	○		若桜町	有	湧水
	[落折]	39	○		若桜町	有	伏流水
	[神直]	12		○	地元管理		伏流水
	[長砂]	21		○	地元管理		伏流水
小計	計	6	265	4	2		4
	50人以上計(2)	(154)					
	49人以下計 [4]	[111]					

市町村名	給水区域名	現在給水人口(人)	事業主体		維持管理主体	滅菌装置有無	備考
			公営	その他			
智頭町	米井	56		○	地元管理		
	酒屋	50		○	地元管理		
	横根	58		○	地元管理		浅井戸
	下中村	61		○	地元管理		
	井上	54		○	地元管理		
	下山根	52		○	地元管理		
	石田	75		○	地元管理		
	土師駅前	68		○	地元管理		
	坂原	65		○	地元管理		表流水
	分谷	69		○	地元管理		
	宇波	60		○	地元管理		
	[木下]	41		○	地元管理		
	[下河合]	32		○	地元管理		
	[上河合]	29		○	地元管理		
	[竹ノ内]	34		○	地元管理		
	[栃本(下)]	29		○	地元管理		
	[河津原]	32		○	地元管理		表流水
	[紺屋土居]	37		○	地元管理		
	[天木]	27		○	地元管理		
	[湯屋]	37		○	地元管理		湧水
	[宮ノ本]	45		○	地元管理		
	[瓜屋]	42		○	地元管理		
	[戸能]	46		○	地元管理		浅井戸
	[中山根]	40		○	地元管理		
	[栃本(上)]	44		○	地元管理		湧水
	[八河谷]	45		○	地元管理	有	浅井戸
	[工屋]	47		○	地元管理		
	[中村]	47		○	地元管理		浅井戸
	[板井原]	8		○	地元管理		
	[香音寺]	21		○	地元管理		
	[十日市]	14		○	地元管理		
	[夏明]	19		○	地元管理		
[小股]	17		○	地元管理			
[三明]	27		○	地元管理			
[水島]	17		○	地元管理			
[鳥巢]	26		○	地元管理		浅井戸	
小計	計	36	1,471	0	36		1
	50人以上計 (11)	(668)					
	49人以下計 [25]	[803]					
八頭町	中	68		○	地元管理	有	湧水
	[中島]	48		○	地元管理	有	伏流水
	[小島]	31		○	地元管理		伏流水
	[野口]	28		○	地元管理		伏流水
	[赤坂]	23		○	地元管理		伏流水
	[佐崎]	21		○	地元管理		伏流水
	[奥野]	5		○	地元管理		伏流水
	[茂谷]	8		○	地元管理		伏流水
	[清徳]	10		○	地元管理		伏流水
	[小畑団地]	8		○	地元管理		伏流水
	[稗谷]	20		○	地元管理		伏流水
	[姫路]	16		○	八頭町	有	湧水
小計	計	12	286	1	11		3
	50人以上計 (1)	(68)					
	49人以下計 [11]	[218]					

市町村名	給水区域名	現在給水人口(人)	事業主体		維持管理主体	滅菌装置有無	備考
			公営	その他			
倉吉市	大沢	77		○	地元管理	有	深井戸、伏流水
	岡	84		○	地元管理	有	深井戸
	陰岡	57		○	地元管理	有	湧水
	耳	70		○	地元管理	有	湧水
	中野	77		○	地元管理	有	湧水、深井戸
	大立	95		○	地元管理	有	浅井戸
	樺谷	68		○	地元管理	有	浅井戸
	[長谷]	46		○	地元管理	有	深井戸
	[横手]	46		○	地元管理	有	湧水
	[南堀(清水)]	47		○	地元管理	有	深井戸
	[上服部]	45		○	地元管理	有	湧水、伏流水
	[堀(鍛冶屋)]	35		○	地元管理		湧水
	[野添]	23		○	地元管理	有	浅井戸
	[堀(陽西・陽中)]	40		○	地元管理		湧水
	[福原]	30		○	地元管理	有	湧水
	[福積]	30		○	地元管理	有	湧水
	[小泉]	16		○	地元管理	有	湧水
	[米富]	28		○	地元管理		湧水
	[向条]	26		○	地元管理	有	深井戸
	[山口(浅井)]	48		○	地元管理		深井戸
小計	計	20	988	0	20		16
	50人以上計()	(7)	(528)				
	49人以下計 []	[13]	[460]				
三朝町	吉尾	58	○		三朝町	有	湧水
	赤松	58	○		三朝町	有	湧水
	大柿	60	○		三朝町	有	湧水
	[柿谷・太郎田]	24	○		三朝町	有	湧水
	[恩地]	42	○		三朝町	有	湧水
	[井土]	33	○		三朝町	有	湧水
	[俵原]	5	○		三朝町	有	湧水
	[吉原・成]	21	○		三朝町	有	湧水
	[三徳山]	22	○		三朝町	有	深井戸
	[合谷]	34	○		三朝町	有	湧水
	[鉛山]	6	○		三朝町	有	湧水
	[美光]	20	○		三朝町	有	湧水
	[笏賀]	24	○		三朝町	有	湧水
	[大谷]	17	○		三朝町	有	湧水
	[三軒屋]	22	○		三朝町	有	湧水
	[上西谷]	34	○		三朝町	有	湧水
	[福本]	9	○		三朝町	有	湧水
[福山]	17	○		三朝町	有	浅井戸	
小計	計	18	506	18	0		18
	50人以上計()	(3)	(176)				
	49人以下計 []	[15]	[330]				
湯梨浜町	[筒地]	34	○		湯梨浜町	有	深井戸
	[麻畑]	11		○	地元管理	有	深井戸
小計	計	2	45	1	1		2
	50人以上計()	(0)	(0)				
	49人以下計 []	[2]	[45]				
琴浦町	岩本	55		○	地元管理	有	深井戸
	[野井倉]	27		○	地元管理	有	湧水
	[野田]	33		○	地元管理	有	湧水
	[牧場]	25		○	地元管理	有	深井戸
小計	計	4	140	0	4		4
	50人以上計()	(1)	(55)				
	49人以下計 []	[3]	[85]				

市町村名	給水区域名	現在給水人口(人)	事業主体		維持管理主体	滅菌装置有無	備考
			公営	その他			
米子市	[尾高字浅山]	10	○		米子市	有	深井戸
	[尾高字新良路]	11	○		米子市	有	深井戸
小計	計	21	2	0		2	
	50人以上計 ()	(0)					
	49人以下計 []	[2]					
大山町	中尾	50		○	地元管理	有	深井戸
	[下市駅前]	30		○	地元管理		浅井戸
	[赤坂]	22		○	地元管理		浅井戸
	[樋谷]	13		○	地元管理		浅井戸
	[庄田]	15		○	地元管理		湧水
	[香取]	33		○	地元管理		湧水
	[中楨原]	45		○	地元管理	有	深井戸
	[一の谷]	47		○	地元管理	有	深井戸
	[大谷]	3		○	地元管理	有	深井戸
	[下楨原]	40		○	地元管理	有	深井戸
小計	計	298	0	10		5	
	50人以上計 ()	(50)					
	49人以下計 []	[248]					
南部町	与一谷・鍋倉	59	○		南部町	有	深井戸
	赤谷	53	○		南部町	有	深井戸
	[笹畑・大河内]	43	○		南部町	有	深井戸
小計	計	155	3	0		3	
	50人以上計 ()	(112)					
	49人以下計 []	[43]					
伯耆町	小野	58	○		伯耆町	有	伏流水
	大平原	60		○	地元管理	有	深井戸
小計	計	118	1	1		2	
	50人以上計 ()	(118)					
	49人以下計 []	[0]					
日南町	[上原口]	19		○	地元管理		表流水
	[松本]	4		○	地元管理		表流水
	[別所]	16		○	地元管理	有	表流水
	[大宮]	14		○	地元管理	有	表流水
	[尾郷]	21		○	地元管理	有	深井戸
小計	計	74	0	5		3	
	50人以上計 ()	(0)					
	49人以下計 []	[74]					
日野町	津地(上)	60	○		地元管理	有	浅井戸
	[別所]	36	○		地元管理	有	深井戸
	[諏訪]	15	○		地元管理	有	表流水
	[三土]	34		○	地元管理	有	表流水
小計	計	145	3	1		4	
	50人以上計 ()	(60)					
	49人以下計 []	[85]					
江府町	助沢	73	○		江府町	有	深井戸
	[袋原]	47	○		江府町	有	深井戸
	[西成]	28		○	地元管理		湧水
	[深山口・古屋敷]	23	○		江府町	有	伏流水
	[大方]	18	○		江府町	有	湧水
	[笠良原]	7	○		江府町	有	深井戸
小計	計	196	5	1		5	
	50人以上計 ()	(73)					
	49人以下計 []	[123]					
合計	計	5,769	47	111		95	
	50人以上計 ()	(2,561)					
	49人以下計 []	[3,208]					

(注) ()内は現在給水人口が50人以上の施設、[]内は49人以下の施設