

# 鳥取県人口移動調査結果速報

《平成28年5月1日現在》

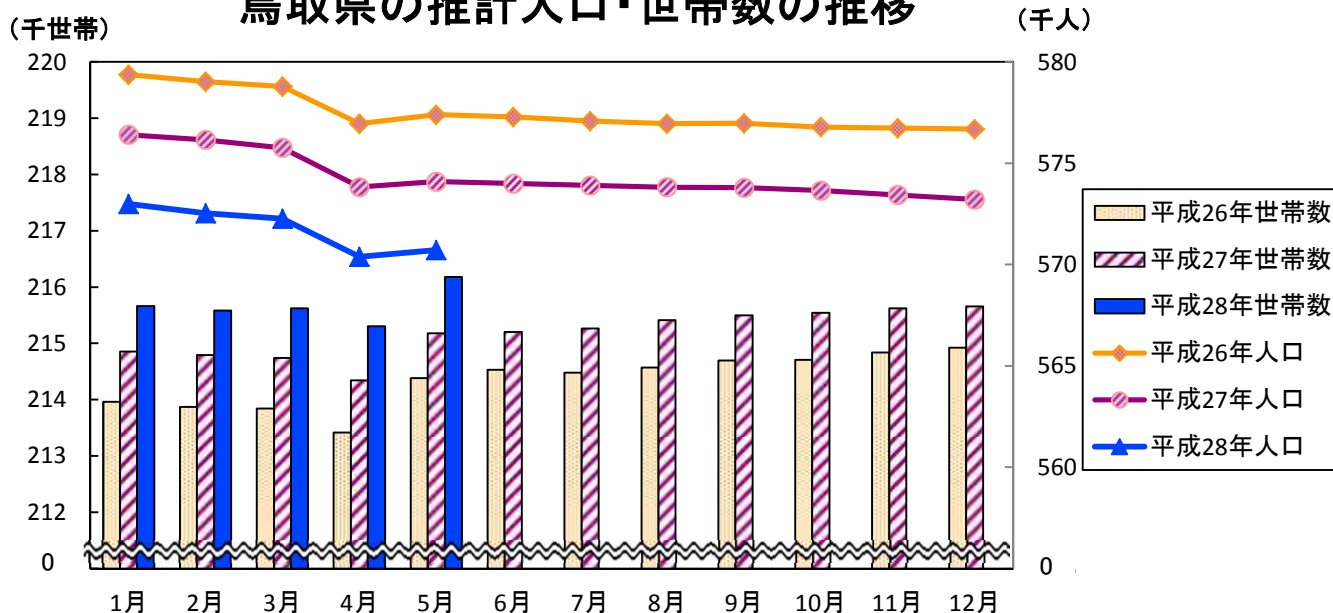
推計人口及び推計世帯数は、平成27年国勢調査(速報値)を基準として推計したものです。

推計人口 570,707 人  
 (男 272,336人、女 298,371人)  
 推計世帯数 216,181 世帯

○推計人口は、前月と比べ326人増加しました。

○人口増の要因は、自然増減が243人減、社会増減が569人増です。

## 鳥取県の推計人口・世帯数の推移



(人、世帯、%)

区 分	平28・5・1	平28・4・1	平27・5・1	対 前 月		対 前 年 同 月	
				増減数	増減率	増減数	増減率
推計人口	570,707	570,381	574,096	326	0.06	-3,389	-0.59
男	272,336	272,120	273,948	216	0.08	-1,612	-0.59
女	298,371	298,261	300,148	110	0.04	-1,777	-0.59
推計世帯数	216,181	215,303	215,177	878	0.41	1,004	0.47
自然増減	-243	-283	-231				
出生数	356	399	362	-43		-6	
死亡数	599	682	593	-83		6	
社会増減	569	-1,601	448				
県外転入数	1,860	1,997	1,956	-137		-96	
県外転出数	1,291	3,598	1,508	-2,307		-217	

※上表の転入、転出は県外を対象としたものの数値である。

# 平成28年4月中の市町村別人口動態

人口増加市町村  
〈 2市5町1村 〉

市町村	増減数 (前月比)
米子市	341
鳥取市	117
三朝町	21
日吉津村	9
琴浦町	6
南部分町	4
江府町	2
岩美町	1

人口減少市町村  
〈 2市9町 〉

市町村	増減数 (前月比)
倉吉市	-56
八頭町	-36
伯耆町	-24
若桜町	-13
智頭町	-11
北栄町	-11
大山町	-8
境港市	-5
湯梨浜町	-5
日野町	-4
日南町	-2

○推計人口は、前月と比べ326人増加しました。

○人口増の要因は、自然増減が243人減、社会増減が569人増です。

県 計

326人増加

人口と世帯数の月別推移

(人、世帯)

年月日	人 口				世 帯 数		一世帯 当たり 人 員
	総 数	人口増減	自然増減	社会増減	総世帯数	月間増減数	
H12 10.1	613,289	-	-	-	201,067	-	3.05
H17 10.1	607,012	-	-	-	209,541	-	2.90
H22 10.1	588,667	-	-	-	211,964	-	2.78
H23 10.1	586,170	-	-	-	213,105	-	2.75
H24 10.1	583,255	-	-	-	213,480	-	2.72
H25 10.1	579,717	-	-	-	213,832	-	2.70
H26 1.1	579,368	-160	-291	74	213,962	41	2.71
2.1	579,019	-349	-329	-80	213,869	-93	2.71
3.1	578,785	-234	-270	-19	213,841	-28	2.71
4.1	576,954	-1,831	-318	-1,574	213,416	-425	2.70
5.1	577,396	442	-245	632	214,385	969	2.69
6.1	577,278	-118	-207	27	214,531	146	2.69
7.1	577,078	-200	-160	-95	214,480	-51	2.69
8.1	576,951	-127	-90	-91	214,571	91	2.69
9.1	576,962	11	-127	76	214,695	124	2.69
10.1	576,787	-175	-143	-85	214,708	13	2.69
11.1	576,726	-61	-176	55	214,838	130	2.68
12.1	576,685	-41	-179	79	214,923	85	2.68
H27 1.1	576,408	-277	-300	-34	214,854	-69	2.68
2.1	576,154	-254	-331	19	214,795	-59	2.68
3.1	575,759	-395	-290	-159	214,743	-52	2.68
4.1	573,822	-1,937	-275	-1,724	214,346	-397	2.68
5.1	574,096	274	-231	448	215,177	831	2.67
6.1	574,002	-94	-155	5	215,204	27	2.67
7.1	573,908	-94	-131	-24	215,266	62	2.67
8.1	573,814	-94	-169	21	215,411	145	2.66
9.1	573,798	-16	-104	28	215,499	88	2.66
10.1	573,648	-150	-197	-10	215,542	43	2.66
11.1	573,437	-211	-232	21	215,621	79	2.66
12.1	573,205	-232	-269	37	215,658	37	2.66
H28 1.1	572,989	-216	-254	38	215,660	2	2.66
2.1	572,531	-458	-372	-86	215,585	-75	2.66
3.1	572,265	-266	-319	53	215,623	38	2.65
4.1	570,381	-1,884	-283	-1,601	215,303	-320	2.65
5.1	570,707	326	-243	569	216,181	878	2.64

(注) 平成12年10月～平成22年10月の人口と世帯数は国勢調査値。  
 平成23年10月以降の人口と世帯数は、平成27年国勢調査速報値を基準として推計したものである。  
 平成27年10月1日以前の人口増減数は、補間補正を行っているため自然増減数と社会増減数の合計とは一致しない。

人 口 動 態 の 推 移

(人、‰)

年 月	実 数							率 (人口1000人当たり)				
	人口増減	自然増減	出 生		死亡	社会増減	県外転入	県外転出	出生	死亡	転入	転出
			出 生	死 亡								
S 54年	4,714	3,593	8,267	4,674	1,121	17,073	15,952	13.8	7.8	28.5	26.6	
55	3,566	3,236	8,196	4,960	330	16,183	15,853	13.6	8.2	26.8	26.2	
56	2,701	3,196	8,006	4,810	-495	15,806	16,301	13.2	7.9	26.0	26.8	
57	2,331	3,199	7,939	4,740	-868	15,215	16,083	13.0	7.8	24.9	26.4	
58	1,899	3,247	8,238	4,991	-1,348	14,533	15,881	13.5	8.2	23.7	25.9	
59	1,625	2,939	7,982	5,043	-1,314	14,127	15,441	13.0	8.2	23.0	25.1	
60	1,304	2,657	7,508	4,851	-1,353	13,891	15,244	12.2	7.9	22.5	24.7	
61	739	2,362	7,342	4,980	-1,623	13,208	14,831	11.9	8.1	21.4	24.1	
62	259	2,179	6,989	4,810	-1,920	13,077	14,997	11.3	7.8	21.2	24.3	
63	534	1,707	6,887	5,180	-1,173	13,233	14,406	11.2	8.4	21.4	23.3	
H 元年	-27	1,450	6,400	4,950	-1,477	13,373	14,850	10.4	8.0	21.7	24.0	
2	252	1,171	6,398	5,227	-919	14,142	15,061	10.4	8.5	23.0	24.5	
3	-386	830	6,227	5,397	-1,216	14,020	15,236	10.1	8.8	22.8	24.8	
4	-750	615	6,019	5,404	-1,365	13,633	14,998	9.8	8.8	22.1	24.4	
5	-182	308	5,843	5,535	-490	13,891	14,381	9.5	9.0	22.6	23.4	
6	897	513	6,042	5,529	384	14,139	13,755	9.8	9.0	23.0	22.4	
7	610	-33	5,746	5,779	643	14,310	13,667	9.3	9.4	23.3	22.2	
8	365	207	5,614	5,407	158	13,979	13,821	9.1	8.8	22.7	22.4	
9	-78	-78	5,592	5,670	0	14,086	14,086	9.1	9.2	22.9	22.9	
10	-100	15	5,643	5,628	-115	14,391	14,506	9.2	9.1	23.4	23.6	
11	-368	-463	5,385	5,848	95	14,219	14,124	8.8	9.5	23.1	23.0	
12	-346	-303	5,647	5,950	-43	14,209	14,252	9.2	9.7	23.2	23.2	
13	-73	-192	5,633	5,825	119	14,528	14,409	9.2	9.5	23.7	23.5	
14	-884	-476	5,382	5,858	-408	14,398	14,806	8.8	9.6	23.5	24.2	
15	-1,347	-614	5,465	6,079	-733	13,636	14,369	8.9	10.0	22.3	23.5	
16	-1,537	-876	5,307	6,183	-661	13,625	14,286	8.7	10.1	22.3	23.4	
17	-2,832	-1,254	5,038	6,292	-1,578	12,807	14,385	8.3	10.4	21.1	23.7	
18	-2,988	-1,069	5,235	6,304	-1,919	12,264	14,183	8.7	10.4	20.3	23.5	
19	-4,269	-1,567	5,051	6,618	-2,702	11,949	14,651	8.4	11.0	19.9	24.4	
20	-4,937	-1,735	4,921	6,656	-3,202	10,938	14,140	8.2	11.1	18.3	23.7	
21	-3,724	-1,747	4,880	6,627	-1,977	11,405	13,382	8.2	11.2	19.3	22.6	
22	-3,361	-2,122	4,793	6,915	-1,239	10,665	11,904	8.1	11.7	18.1	20.2	
23	-3,314	-2,031	4,971	7,002	-1,283	10,635	11,918	8.5	11.9	18.1	20.3	
24	-3,639	-2,254	4,823	7,077	-1,385	10,431	11,816	8.3	12.2	17.9	20.3	
25	-4,174	-2,488	4,752	7,240	-1,686	10,224	11,910	8.2	12.5	17.7	20.6	
26	-3,653	-2,544	4,548	7,092	-1,109	10,485	11,594	7.9	12.4	18.3	20.2	

月別(H26.1~H26.12再掲)

H26.1	-409	-329	398	727	-80	518	598	8.1	14.8	10.6	12.2
2	-289	-270	334	604	-19	615	634	7.6	13.7	13.9	14.3
3	-1,892	-318	357	675	-1,574	2,044	3,618	7.3	13.8	41.9	74.1
4	387	-245	358	603	632	2,111	1,479	7.6	12.8	44.7	31.3
5	-180	-207	392	599	27	647	620	8.0	12.3	13.3	12.7
6	-255	-160	370	530	-95	632	727	7.8	11.2	13.4	15.4
7	-181	-90	419	509	-91	752	843	8.6	10.4	15.4	17.3
8	-51	-127	410	537	76	754	678	8.4	11.0	15.5	13.9
9	-228	-143	385	528	-85	674	759	8.2	11.2	14.3	16.1
10	-121	-176	395	571	55	697	642	8.1	11.7	14.3	13.2
11	-100	-179	353	532	79	538	459	7.5	11.3	11.4	9.7
12	-334	-300	377	677	-34	503	537	7.7	13.9	10.3	11.0
H27.1	-312	-331	400	731	19	571	552	8.2	15.0	11.7	11.3
2	-449	-290	355	645	-159	525	684	8.1	14.7	11.9	15.6
3	-1,999	-275	385	660	-1,724	1,996	3,720	7.9	13.6	41.2	76.7
4	217	-231	362	593	448	1,956	1,508	7.7	12.6	41.7	32.1
5	-150	-155	385	540	5	664	659	7.9	11.1	13.7	13.6
6	-155	-131	395	526	-24	640	664	8.4	11.2	13.6	14.2
7	-148	-169	389	558	21	748	727	8.0	11.5	15.4	15.0
8	-76	-104	414	518	28	780	752	8.5	10.7	16.1	15.5
9	-207	-197	356	553	-10	733	743	7.6	11.8	15.6	15.9
10	-211	-232	414	646	21	727	706	8.6	13.3	15.0	14.6
11	-232	-269	357	626	37	578	541	7.6	13.4	12.3	11.6
12	-216	-254	416	670	38	589	551	8.5	13.8	12.1	11.3
H28.1	-458	-372	385	757	-86	527	613	7.9	15.6	10.8	12.6
2	-266	-319	339	658	53	702	649	7.5	14.5	15.4	14.3
3	-1,884	-283	399	682	-1,601	1,997	3,598	8.2	14.1	41.2	74.3
4	326	-243	356	599	569	1,860	1,291	7.6	12.8	39.8	27.6

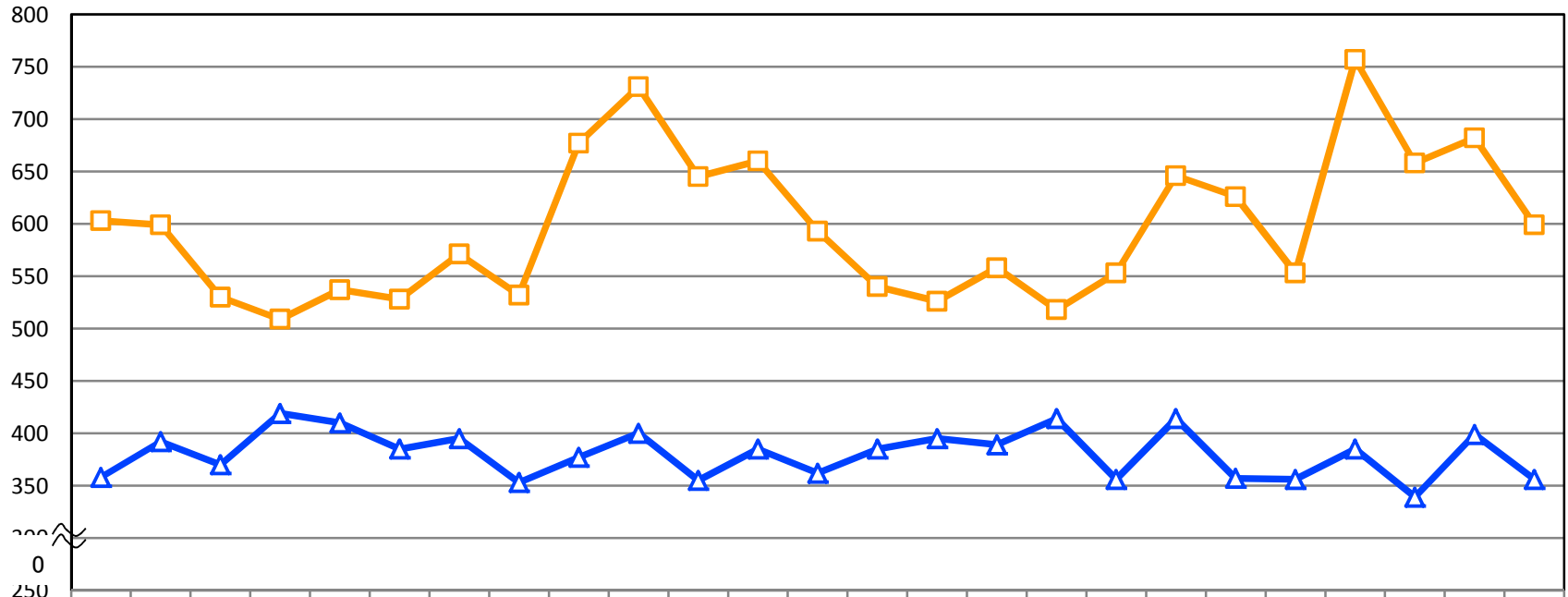
(注)率(人口1000人当たり)は次の式により、年率換算したものである。

$$\text{率} = \text{月間件数} \div \text{月間日数} \times \text{年間日数} \div \text{月初人口} \times 1000$$

# 自然動態の月別推移

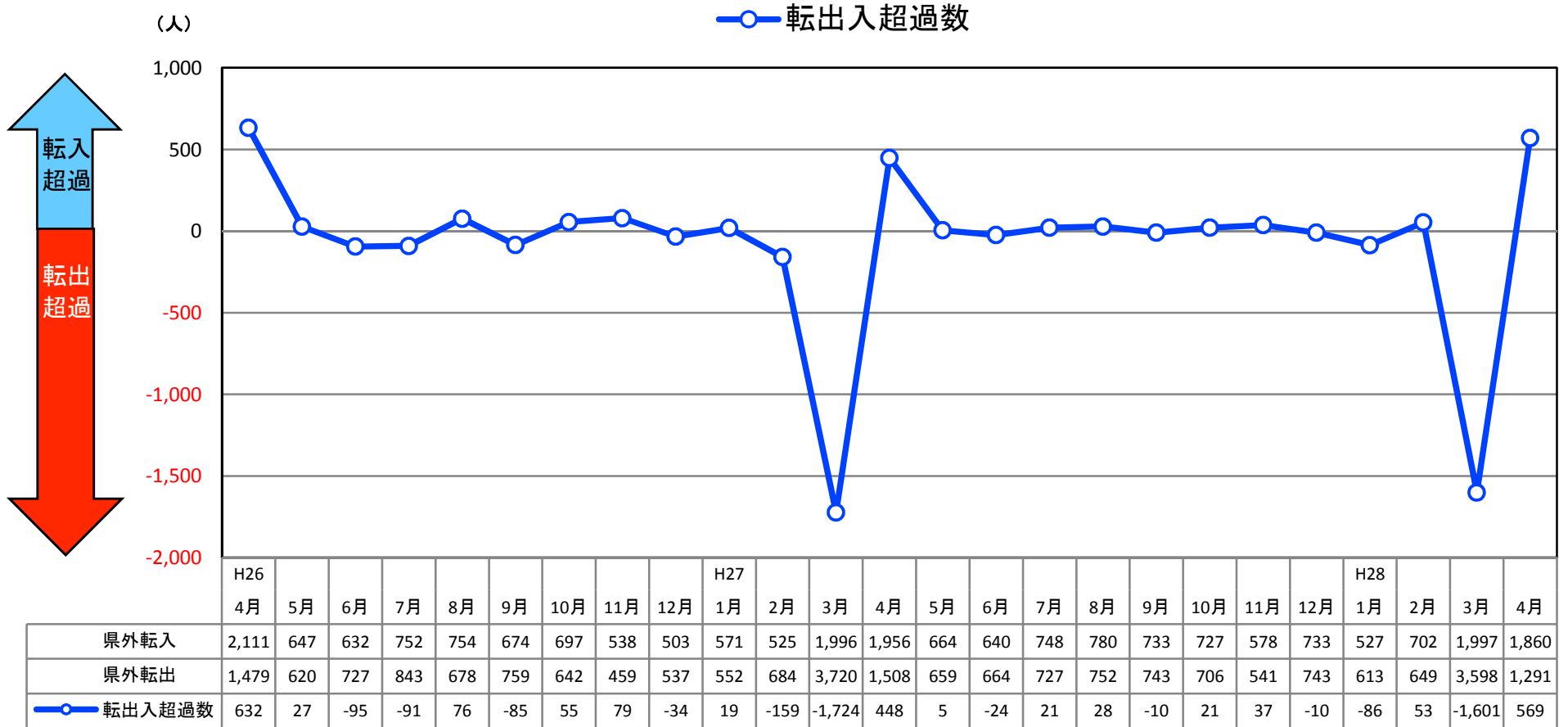
(人)

▲ 出生数 □ 死亡数



	H26				H27												H28								
	4月	5月	6月	7月	8月	9月	10月	11月	12月	1月	2月	3月	4月	5月	6月	7月	8月	9月	10月	11月	12月	1月	2月	3月	4月
▲ 出生数	358	392	370	419	410	385	395	353	377	400	355	385	362	385	395	389	414	356	414	357	356	385	339	399	356
□ 死亡数	603	599	530	509	537	528	571	532	677	731	645	660	593	540	526	558	518	553	646	626	553	757	658	682	599
自然増減数	-245	-207	-160	-90	-127	-143	-176	-179	-300	-331	-290	-275	-231	-155	-131	-169	-104	-197	-232	-269	-197	-372	-319	-283	-243

# 県外転出入者数の月別推移



平成28年4月の年齢5歳階級別、男女別県外転出入者数

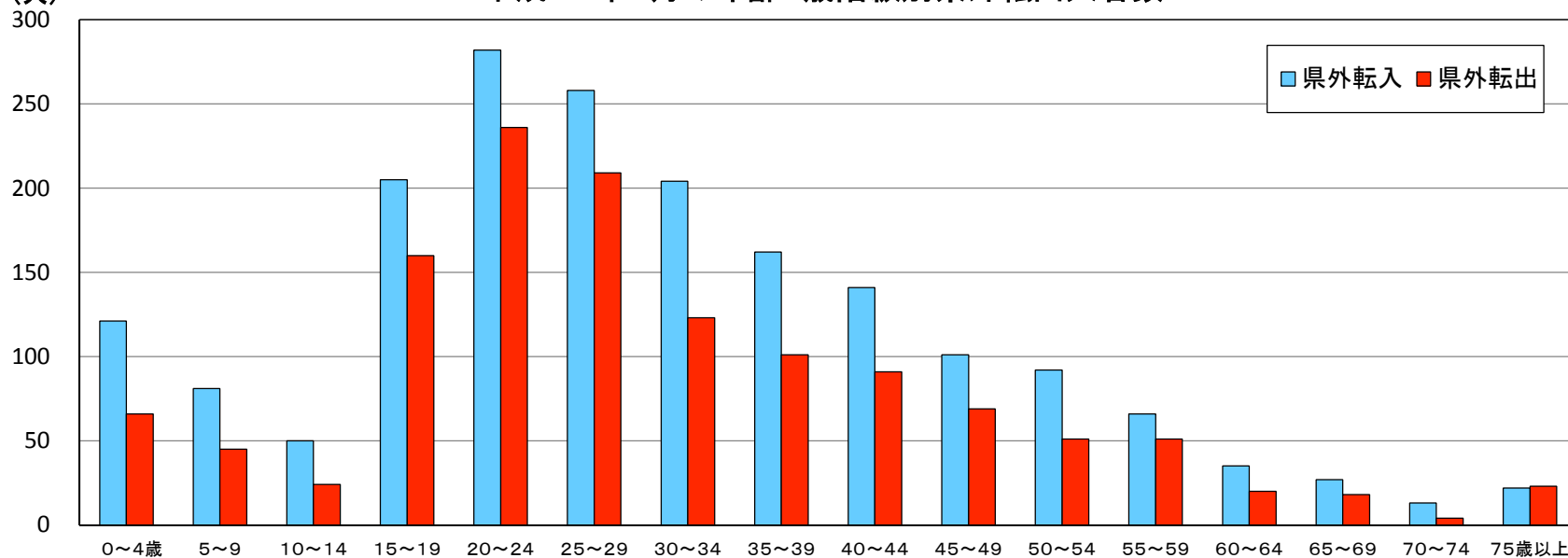
(人)

	県外転入			県外転出			転出入超過数(A)-(B)		
	男	女	計(A)	男	女	計(B)	男	女	総数
0~4歳	68 ( 67 )	53 ( 52 )	121 ( 119 )	38 ( 38 )	28 ( 28 )	66 ( 66 )	30 [ 29 ]	25 [ 24 ]	55 [ 53 ]
5~9歳	38 ( 38 )	43 ( 43 )	81 ( 81 )	25 ( 25 )	20 ( 20 )	45 ( 45 )	13 [ 13 ]	23 [ 23 ]	36 [ 36 ]
10~14歳	24 ( 23 )	26 ( 23 )	50 ( 46 )	14 ( 14 )	10 ( 10 )	24 ( 24 )	10 [ 9 ]	16 [ 13 ]	26 [ 22 ]
15~19歳	134 ( 124 )	71 ( 62 )	205 ( 186 )	90 ( 89 )	70 ( 68 )	160 ( 157 )	44 [ 35 ]	1 [ -6 ]	45 [ 29 ]
20~24歳	165 ( 143 )	117 ( 87 )	282 ( 230 )	143 ( 130 )	93 ( 89 )	236 ( 219 )	22 [ 13 ]	24 [ -2 ]	46 [ 11 ]
25~29歳	130 ( 125 )	128 ( 108 )	258 ( 233 )	121 ( 117 )	88 ( 87 )	209 ( 204 )	9 [ 8 ]	40 [ 21 ]	49 [ 29 ]
30~34歳	100 ( 97 )	104 ( 83 )	204 ( 180 )	65 ( 62 )	58 ( 54 )	123 ( 116 )	35 [ 35 ]	46 [ 29 ]	81 [ 64 ]
35~39歳	87 ( 86 )	75 ( 68 )	162 ( 154 )	53 ( 51 )	48 ( 46 )	101 ( 97 )	34 [ 35 ]	27 [ 22 ]	61 [ 57 ]
40~44歳	87 ( 87 )	54 ( 53 )	141 ( 140 )	53 ( 53 )	38 ( 37 )	91 ( 90 )	34 [ 34 ]	16 [ 16 ]	50 [ 50 ]
45~49歳	78 ( 76 )	23 ( 21 )	101 ( 97 )	44 ( 44 )	25 ( 25 )	69 ( 69 )	34 [ 32 ]	-2 [ -4 ]	32 [ 28 ]
50~54歳	66 ( 64 )	26 ( 25 )	92 ( 89 )	33 ( 33 )	18 ( 18 )	51 ( 51 )	33 [ 31 ]	8 [ 7 ]	41 [ 38 ]
55~59歳	51 ( 51 )	15 ( 14 )	66 ( 65 )	33 ( 33 )	18 ( 18 )	51 ( 51 )	18 [ 18 ]	-3 [ -4 ]	15 [ 14 ]
60~64歳	19 ( 19 )	16 ( 16 )	35 ( 35 )	13 ( 13 )	7 ( 7 )	20 ( 20 )	6 [ 6 ]	9 [ 9 ]	15 [ 15 ]
65~69歳	16 ( 16 )	11 ( 11 )	27 ( 27 )	12 ( 12 )	6 ( 6 )	18 ( 18 )	4 [ 4 ]	5 [ 5 ]	9 [ 9 ]
70~74歳	7 ( 7 )	6 ( 6 )	13 ( 13 )	4 ( 4 )	0 ( 0 )	4 ( 4 )	3 [ 3 ]	6 [ 6 ]	9 [ 9 ]
75歳以上	7 ( 7 )	15 ( 15 )	22 ( 22 )	7 ( 7 )	16 ( 16 )	23 ( 23 )	0 [ 0 ]	-1 [ -1 ]	-1 [ -1 ]
計	1,077 ( 1,030 )	783 ( 687 )	1,860 ( 1,717 )	748 ( 725 )	543 ( 529 )	1,291 ( 1,254 )	329 [ 305 ]	240 [ 158 ]	569 [ 463 ]

※( )は日本人で内数、[ ]は日本人の転出入超過数

(人)

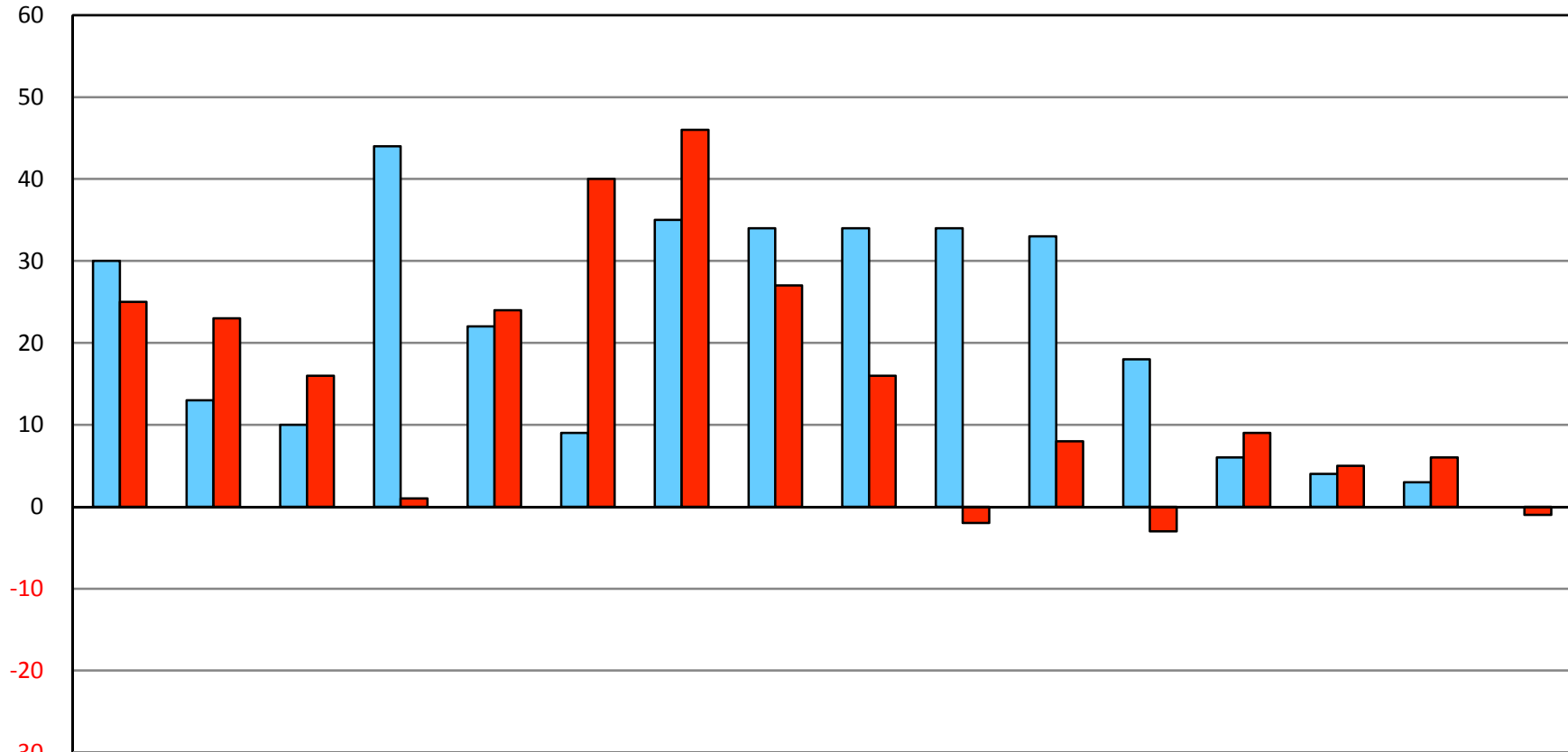
平成28年4月の年齢5歳階級別県外転出入者数



# 平成28年4月の5歳階級別転出入超過数

■ 男 ■ 女

(人)

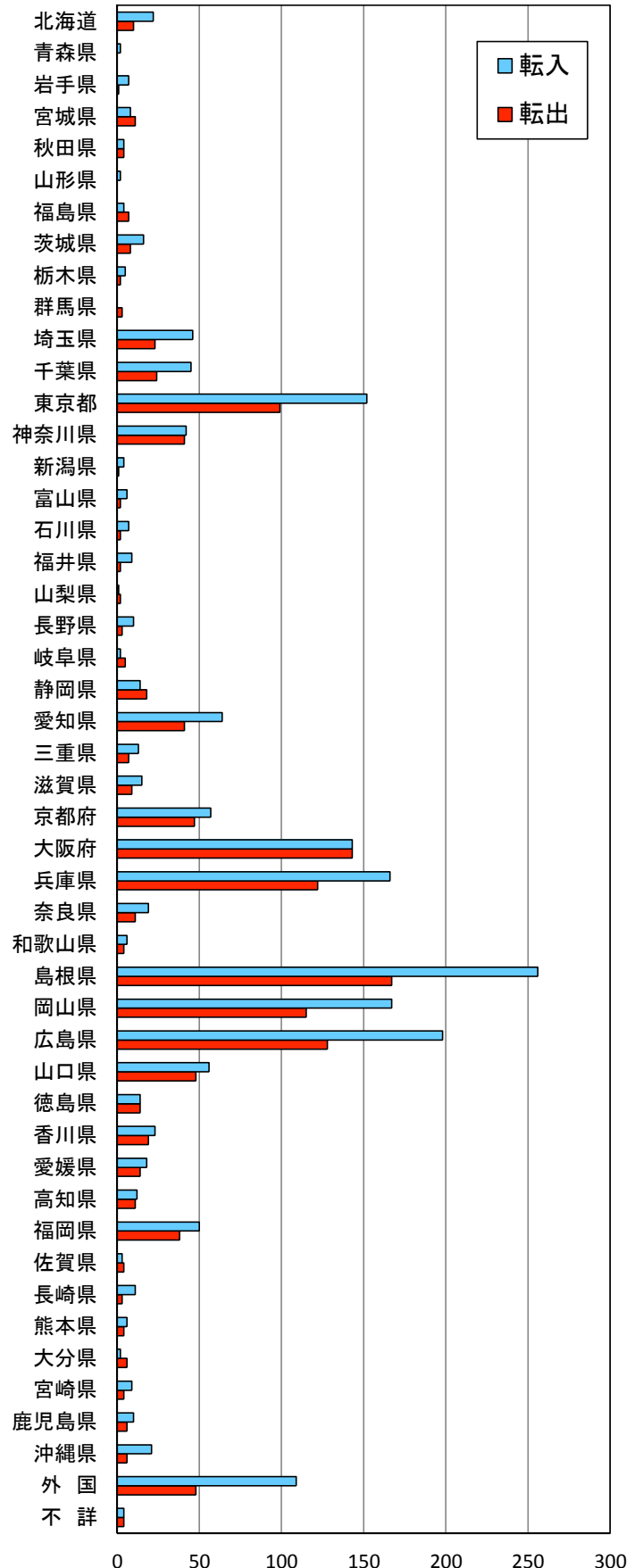


	0～4歳	5～9	10～14	15～19	20～24	25～29	30～34	35～39	40～44	45～49	50～54	55～59	60～64	65～69	70～74	75歳以上
■ 男	30	13	10	44	22	9	35	34	34	34	33	18	6	4	3	0
■ 女	25	23	16	1	24	40	46	27	16	-2	8	-3	9	5	6	-1



## 平成28年4月の地域別県外転出入者数(人)

	転 入			転 出		
	男	女	総数	男	女	総数
北海道	10	12	22	6	4	10
青森県	2	0	2	0	0	0
岩手県	5	2	7	1	0	1
宮城県	7	1	8	8	3	11
秋田県	2	2	4	2	2	4
山形県	1	1	2	0	0	0
福島県	4	0	4	6	1	7
茨城県	12	4	16	4	4	8
栃木県	3	2	5	1	1	2
群馬県	0	0	0	2	1	3
埼玉県	26	20	46	16	7	23
千葉県	24	21	45	14	10	24
東京都	94	58	152	65	34	99
神奈川県	22	20	42	24	17	41
新潟県	3	1	4	1	0	1
富山県	3	3	6	1	1	2
石川県	3	4	7	2	0	2
福井県	5	4	9	2	0	2
山梨県	1	0	1	2	0	2
長野県	8	2	10	1	2	3
岐阜県	1	1	2	4	1	5
静岡県	9	5	14	9	9	18
愛知県	42	22	64	23	18	41
三重県	10	3	13	5	2	7
滋賀県	11	4	15	4	5	9
京都府	33	24	57	24	23	47
大阪府	80	63	143	77	66	143
兵庫県	80	86	166	74	48	122
奈良県	11	8	19	5	6	11
和歌山県	1	5	6	0	4	4
島根県	156	100	256	98	69	167
岡山県	108	59	167	63	52	115
広島県	108	90	198	73	55	128
山口県	37	19	56	32	16	48
徳島県	9	5	14	9	5	14
香川県	16	7	23	11	8	19
愛媛県	11	7	18	6	8	14
高知県	7	5	12	5	6	11
福岡県	34	16	50	23	15	38
佐賀県	1	2	3	3	1	4
長崎県	6	5	11	3	0	3
熊本県	2	4	6	3	1	4
大分県	1	1	2	4	2	6
宮崎県	6	3	9	3	1	4
鹿児島県	8	2	10	5	1	6
沖縄県	12	9	21	4	2	6
外国	39	70	109	18	30	48
不詳	3	1	4	2	2	4
総 数	1,077	783	1,860	748	543	1,291



平成28年5月1日現在市町村別推計人口及び平成28年4月人口動態

市町村	推計人口 (平成28年5月1日現在)			推計 世帯数	人口増減 (平成28年4月)			自然動態							社会動態												
	総数	男	女		総数	男	女	自然増減			出生		死亡		社会増減			転入				転出					
								総数	男	女	総数	うち男	総数	うち男	総数	男	女	総数	県外	うち男	県内	うち男	総数	県外	うち男	県内	うち男
県計	570,707	272,336	298,371	216,181	326	216	110	-243	-113	-130	356	184	599	297	569	329	240	2,941	1,860	1,077	1,081	600	2,372	1,291	748	1,081	600
市計	424,756	203,427	221,329	166,973	397	248	149	-130	-73	-57	291	141	421	214	527	321	206	2,376	1,659	971	717	417	1,849	1,102	641	747	426
郡計	145,951	68,909	77,042	49,208	-71	-32	-39	-113	-40	-73	65	43	178	83	42	8	34	565	201	106	364	183	523	189	107	334	174
東部地区	231,399	111,935	119,464	88,720	58	9	49	-105	-48	-57	128	61	233	109	163	57	106	1,196	886	497	310	184	1,033	682	420	351	204
中部地区	103,614	48,951	54,663	36,775	-45	-7	-38	-53	-21	-32	62	39	115	60	8	14	-6	422	167	95	255	138	414	154	86	260	133
西部地区	235,694	111,450	124,244	90,686	313	214	99	-85	-44	-41	166	84	251	128	398	258	140	1,323	807	485	516	278	925	455	242	470	263
鳥取市	192,942	93,730	99,212	75,622	117	39	78	-73	-37	-36	117	53	190	90	190	76	114	1,096	840	473	256	155	906	629	391	277	161
米子市	149,171	70,596	78,575	59,918	341	213	128	-10	-16	6	121	57	131	73	351	229	122	907	595	355	312	175	556	280	141	276	160
倉吉市	48,753	22,945	25,808	18,426	-56	-17	-39	-21	-13	-8	32	17	53	30	-35	-4	-31	194	96	56	98	58	229	94	49	135	69
境港市	33,890	16,156	17,734	13,007	-5	13	-18	-26	-7	-19	21	14	47	21	21	20	1	179	128	87	51	29	158	99	60	59	36
岩美郡	11,386	5,377	6,009	3,984	1	3	-2	-1	2	-3	6	5	7	3	2	1	1	28	15	8	13	4	26	10	4	16	7
岩美町	11,386	5,377	6,009	3,984	1	3	-2	-1	2	-3	6	5	7	3	2	1	1	28	15	8	13	4	26	10	4	16	7
八頭郡	27,071	12,828	14,243	9,114	-60	-33	-27	-31	-13	-18	5	3	36	16	-29	-20	-9	72	31	16	41	25	101	43	25	58	36
若桜町	3,232	1,522	1,710	1,260	-13	-9	-4	-6	-3	-3	0	0	6	3	-7	-6	-1	12	7	2	5	3	19	3	1	16	10
智頭町	7,070	3,320	3,750	2,479	-11	-12	1	-8	-9	1	3	1	11	10	-3	-3	0	17	12	6	5	3	20	12	8	8	4
八頭町	16,769	7,986	8,783	5,375	-36	-12	-24	-17	-1	-16	2	2	19	3	-19	-11	-8	43	12	8	31	19	62	28	16	34	22
東伯郡	54,861	26,006	28,855	18,349	11	10	1	-32	-8	-24	30	22	62	30	43	18	25	228	71	39	157	80	185	60	37	125	64
三朝町	6,420	3,033	3,387	2,277	21	15	6	-1	1	-2	4	4	5	3	22	14	8	40	19	10	21	11	18	5	4	13	3
湯梨浜町	16,444	7,862	8,582	5,460	-5	-12	7	-3	2	-5	13	10	16	8	-2	-14	12	56	21	7	35	13	58	16	11	42	23
琴浦町	17,232	8,099	9,133	5,791	6	11	-5	-13	-2	-11	5	4	18	6	19	13	6	82	24	16	58	35	63	24	14	39	24
北栄町	14,765	7,012	7,753	4,821	-11	-4	-7	-15	-9	-6	8	4	23	13	4	5	-1	50	7	6	43	21	46	15	8	31	14
西伯郡	41,783	19,688	22,095	13,583	-19	-15	-4	-34	-16	-18	22	11	56	27	15	1	14	186	76	39	110	48	171	68	37	103	49
日吉津村	3,452	1,586	1,866	1,175	9	-2	11	-1	-2	1	3	2	4	4	10	0	10	26	5	2	21	6	16	7	3	9	5
大山町	16,357	7,738	8,619	5,293	-8	-18	10	-16	-8	-8	10	4	26	12	8	-10	18	74	35	11	39	17	66	20	13	46	25
南部町	10,900	5,147	5,753	3,505	4	15	-11	-9	-1	-8	4	3	13	4	13	16	-3	40	23	18	17	9	27	9	5	18	6
伯耆町	11,074	5,217	5,857	3,610	-24	-10	-14	-8	-5	-3	5	2	13	7	-16	-5	-11	46	13	8	33	16	62	32	16	30	13
日野郡	10,850	5,010	5,840	4,178	-4	3	-7	-15	-5	-10	2	2	17	7	11	8	3	51	8	4	43	26	40	8	4	32	18
日南町	4,673	2,170	2,503	1,911	-2	4	-6	-7	-3	-4	0	0	7	3	5	7	-2	18	6	4	12	8	13	2	1	11	4
日野町	3,205	1,458	1,747	1,265	-4	0	-4	-5	-1	-4	1	1	6	2	1	1	0	20	2	0	18	13	19	3	1	16	11
江府町	2,972	1,382	1,590	1,002	2	-1	3	-3	-1	-2	1	1	4	2	5	0	5	13	0	0	13	5	8	3	2	5	3