



政府統計



平成28年3月分

賃金、労働時間及び雇用の動き

毎月勤労統計調査地方調査月報

T O T T O R I

鳥取県地域振興部統計課

毎月勤労統計調査地方調査の説明

1 調査の目的

この調査は、統計法に基づく基幹統計であって、給与、出勤日数、労働時間及び雇用について、鳥取県における毎月の変動を明らかにすることを目的としている。

2 調査の対象

この調査は、日本標準産業分類に定める「鉱業、採石業、砂利採取業」、「建設業」、「製造業」、「電気・ガス・熱供給・水道業」、「情報通信業」、「運輸業、郵便業」、「卸売業、小売業」、「金融業、保険業」、「不動産業、物品賃貸業」、「学術研究、専門・技術サービス業」、「宿泊業、飲食サービス業」、「生活関連サービス業、娯楽業（その他の生活関連サービス業のうち家事サービス業を除く）」、「教育、学習支援業」、「医療、福祉」、「複合サービス事業」、「サービス業（他に分類されないもの）」（外国公務を除く）において、常時5人以上の常用労働者を雇用する事業所の中から抽出された約460事業所（うち、30人以上は約220事業所）について行っている。

3 調査事項の定義

(1) 現金給与額

所得税、社会保険料、組合費、貯金等を差し引く前の総額のことである。

「現金給与総額」とは、「きまって支給する給与（定期給与）」と「特別に支払われた給与（特別給与）」の合計額である。

「きまって支給する給与」とは、労働契約、労働協約、あるいは事業所の給与規則等によってあらかじめ定められている支給条件、算定方法によって支給された給与のことで、「超過労働給与」を含む。

「超過労働給与」とは、所定の労働時間を超える労働、休日労働、深夜労働に対して支給される給与のことである。

「所定内給与」とは、「きまって支給する給与」から「超過労働給与」を除いたものである。

「特別に支払われた給与」とは、あらかじめ定められた契約や規則等によらないで一時的又は突発的理由に基づいて労働者に現実に支払われた給与、新しい協約により過去にさかのぼって算定された給与の追給額、3か月を超える期間ごとに算定される住宅手当や通勤手当等、並びに賞与のことである。

(2) 出勤日数

労働者が実際に出勤した日数のことである。事業所に出勤しない日は有給でも出勤日にならないが1日のうち1時間でも就業すれば出勤日となる。

(3) 実労働時間

労働者が実際に労働した時間数のことであって、休憩時間は除かれる。ただし運輸関係労働者等の手待ち時間は含める。なお、本来の職務外として行われる当宿直の時間数は含めない。

「総実労働時間数」とは、「所定内労働時間数」と「所定外労働時間数」の合計である。

「所定内労働時間数」とは、事業所の就業規則で定められた正規の始業時刻と終業時刻の間の休憩時間を除いた実労働時間数のことである。

「所定外労働時間数」とは、早出、残業、臨時の呼出、休日出勤などの実労働時間数のことである。

(4) 常用労働者

期間を定めずに又は1か月を超える期間をきめて雇われている者、あるいは、日々又は1か月以内の期間をきめて雇われているが前2か月にそれぞれ18日以上実際に雇われた者のことである。

1日の労働時間の長短は問わず、いわゆるパートタイマー等も含む。

「パートタイム労働者」とは、常用労働者のうち、1日の労働時間、又は1週の労働日数が短い者のことである。

「パートタイム労働者比率」は、常用労働者に占めるパートタイム労働者の割合のことである。

(5) 入職率・離職率

採用（解雇、退職）、出向及び同一企業内の他の事業所からの（への）転勤によって当事業所に入った（を離れた）常用労働者を、前月末常用労働者数で除した値である。

4 調査結果の算定

この結果は、調査事業所からの報告をもとにして事業所規模5人以上の県内すべての事業所に対応するよう推計したものである。

事業所規模5人以上の集計には、事業所規模30人以上の事業所も含まれている。

5 利用上の注意

- (1) 前年比などの増減率は、調査事業所の抽出替えに伴うギャップ修正をした指数により算出しており、実数で算した場合と必ずしも一致しない。また、指数、前年比などの増減率は、調査事業所の抽出替えに伴い、今後改正されることがある（平成24年1月分から、指数が改訂となったことに伴い（平成22年＝100）、それ以前の指数及びその増減率についても改正されているので注意すること。）。
- (2) 不動産業、物品賃貸業は調査対象事業所が少ないため非公表とするが、調査産業計には含まれる。
- (3) 電気・ガス・熱供給・水道業は「電気・ガス業」、学術研究、専門・技術サービス業は「学術研究等」、宿泊業、飲食サービス業は「飲食サービス業等」、生活関連サービス業、娯楽業は「生活関連サービス等」、サービス業（他に分類されないもの）は「その他のサービス業」と表示する。
- (4) 第5-1～3表の「○その他」の一括集計に含まれる産業は次のとおりである。
「Eその他」の一括集計に含まれる産業は、「家具・装備品」「化学、石油・石炭」「ゴム製品」「窯業・土石製品」「非鉄金属製造業」「はん用機械器具」「生産用機械器具」「業務用機械器具」「その他の製造業」である。
「Mその他」の一括集計に含まれる産業は、「飲食店」「持ち帰り・配達飲食サービス業」である。
「Pその他」の一括集計に含まれる産業は、「保健衛生」「社会保険・社会福祉・介護事業」である。
「Rその他」の一括集計に含まれる産業は、「廃棄物処理業」「自動車整備業」「機械等修理業」「職業紹介・労働者派遣業」「政治・経済・文化団体」「宗教」「その他のサービス業」である。
- (5) 実質賃金指数については、次の算式によって作成している。

$$\text{各月の実質賃金指数} = \frac{\text{各月の名目賃金指数}}{\text{各月の消費者物価指数（持家の帰属家賃を除く総合）}} \times 100$$

6 毎月勤労統計調査地方調査の表章産業の変更について

毎月勤労統計調査地方調査においては、平成22年1月分から、平成19年11月改訂の日本標準産業分類（以下「新産業分類」という。）に基づく集計結果を公表している。

「調査産業計」、「建設業」、「製造業」、「電気・ガス・熱供給・水道業」、「情報通信業」、「運輸業、郵便業」、「卸売業、小売業」、「金融業、保険業」、「教育、学習支援業」、「医療、福祉」、「複合サービス事業」、については、日本標準産業分類（平成14年3月改訂）（以下「旧産業分類」という。）に基づいて公表している平成21年以前の集計結果と接続させているが、「学術研究、専門・技術サービス業」、「宿泊業、飲食サービス業」、「生活関連サービス業、娯楽業」、「サービス業（他に分類されないもの）」については平成21年以前の旧産業分類に基づく集計結果と接続していない。

7 指数のギャップ修正について

平成27年1月に事業所の抽出替え（調査対象事業所の入れ替え）を行っており、調査結果に断層（ギャップ）が生じ、時系列比較が困難となっていることから、時系列での比較を可能とするために、賃金・労働時間の指数の改訂を過去に遡って行っているが、実数値については修正していないので、時系列比較は指数を用いていただきたい。

調査結果の概要（平成28年3月分）

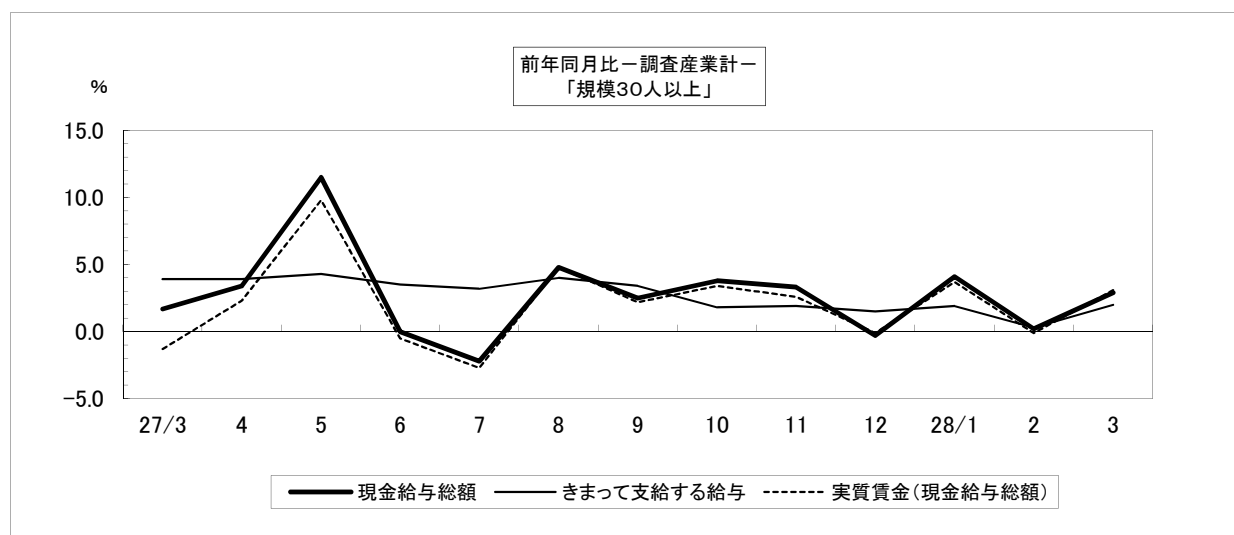
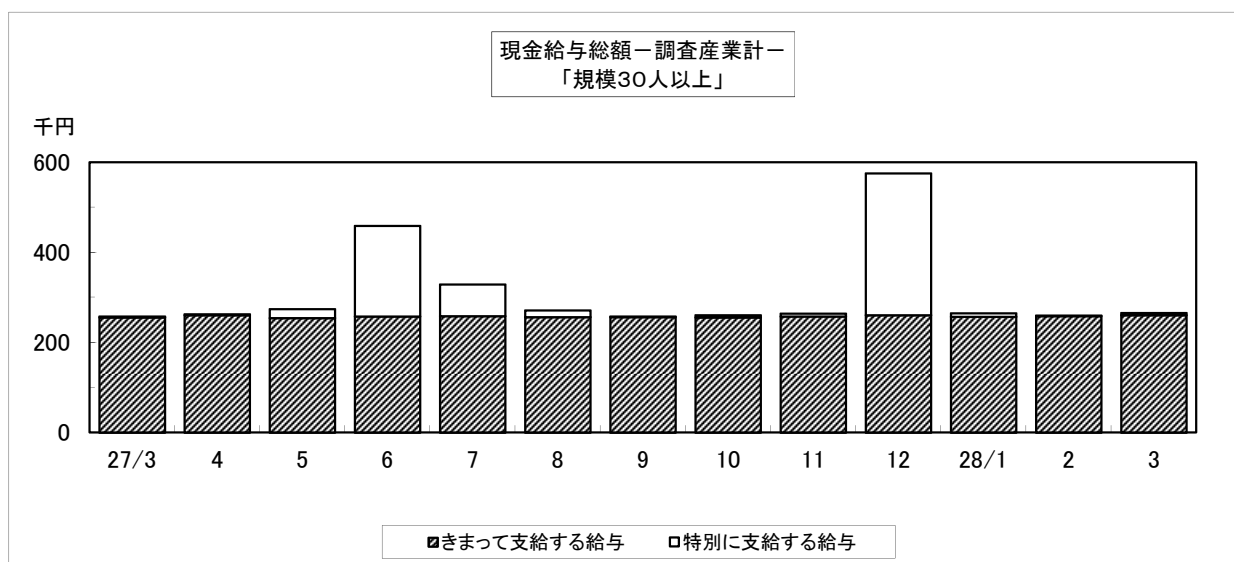
1 賃金 —現金給与総額は241,711円—

3月の現金給与総額は、規模5人以上で241,711円となった。その名目賃金指数は92.4で前年に比べ1.2%増（うち規模30人以上では265,656円、その名目賃金指数91.3で前年に比べ2.9%増）となった。またその実質賃金指数は88.8で前年に比べ1.4%増（うち規模30人以上では87.7で前年に比べ3.1%増）となった。

現金給与総額のうち、きまって支給する給与は234,434円となった。その名目賃金指数は105.0で前年に比べ0.2%増（うち規模30人以上では260,695円、その名目賃金指数107.2で前年に比べ2.0%増）であった。また、所定内給与は219,801円、その名目賃金指数は104.5で前年に比べ0.1%減（うち規模30人以上は243,009円、その名目賃金指数107.1で前年に比べ1.7%増）となった。

特別に支払われた給与は7,277円（うち規模30人以上では4,961円）であった。

規模5人以上の現金給与総額を就業形態別にみると、一般労働者は282,387円（うち規模30人以上では301,596円）となり、パートタイム労働者は97,647円（うち規模30人以上では111,783円）となった。

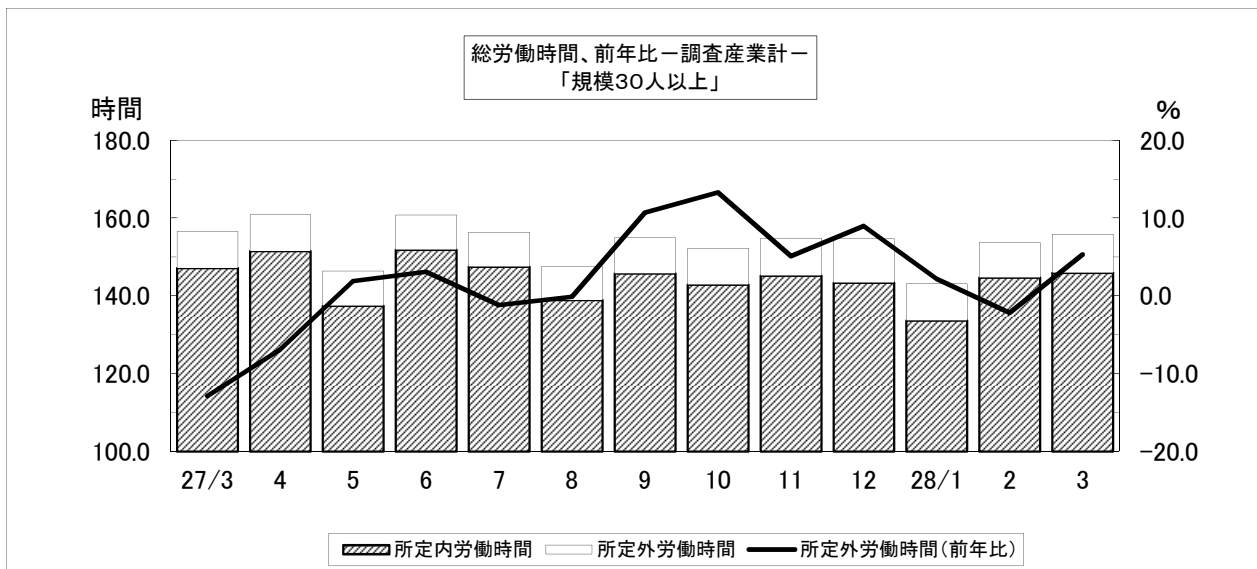


2 労働時間 —総労働時間は153.3時間—

3月の総労働時間は、規模5人以上で153.3時間となった。その労働時間指数101.8で前年に比べ1.3%減（うち規模30人以上では155.9時間、その労働時間指数101.6で前年に比べ0.5%減）となった。

総労働時間のうち、所定内労働時間は144.1時間となった。その労働時間指数は100.8で前年に比べ1.7%減（うち規模30人以上では146.0時間、労働時間指数101.0で前年に比べ0.9%減）であった。また、所定外労働時間は9.2時間、その労働時間指数は117.9で前年に比べ5.7%増（うち規模30人以上は9.9時間、その労働時間指数は112.5で前年に比べ5.3%増）であった。

規模5人以上の総労働時間を就業形態別にみると、一般労働者は169.2時間（うち規模30人以上では168.2時間）となり、パートタイム労働者は97.1時間（うち規模30人以上では103.3時間）となった。



3 常用雇用 —労働者数は179,629人—

3月末の常用労働者数は規模5人以上で179,629人となった。その常用雇用指数は107.3で前年に比べ0.4%減（うち規模30人以上では90,234人、常用雇用指数100.8で前年に比べ1.0%減）であった。

また、規模5人以上の常用労働者のパートタイム労働者比率は21.9%と前年に比べ0.2ポイント増（うち規模30人以上では18.9%で前年に比べ0.3ポイント減）となった。

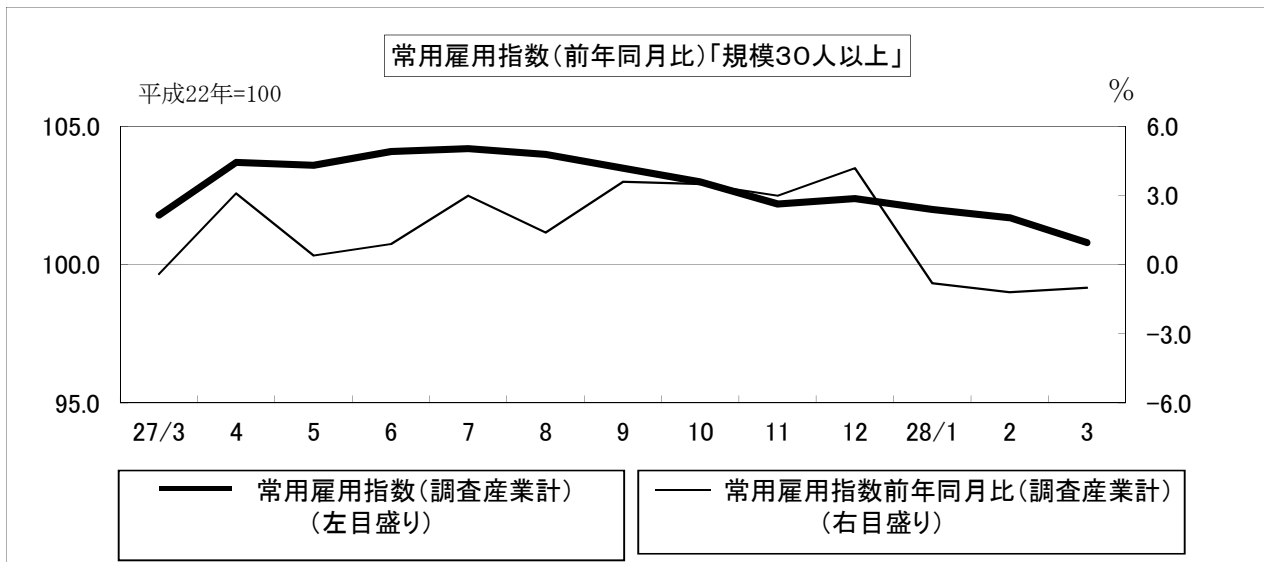


表 1 現金給与額 (平成28年3月分)
(事業所規模5人以上)

区 分	現金給与総額			きまって支給する給与			Aのうち所定内給与			特別に支払われた給与	
	A+B	前月比	前年同月比	A	前月比	前年同月比		前月比	前年同月比	B	前年同月差
	円	%	%	円	%	%	円	%	%	円	円
調査産業計	241,711	2.9	1.2	234,434	0.4	0.2	219,801	0.4	-0.1	7,277	2,389
建設業	285,426	4.6	-2.4	258,952	-4.9	-6.4	235,382	-6.1	-8.1	26,474	10,799
製造業	222,700	0.1	-2.2	221,737	1.3	-0.9	202,794	1.1	-1.4	963	-3,062
電気・ガス業等	457,144	3.2	18.4	437,614	-0.4	13.6	411,629	1.2	12.9	19,530	18,462
情報通信業	323,944	0.6	-3.6	322,672	2.5	-2.7	297,751	3.6	-1.1	1,272	-3,066
運輸業, 郵便業	253,644	5.2	-4.1	247,884	2.9	-2.1	212,612	2.7	-3.1	5,760	-5,299
卸売業, 小売業	199,237	-2.4	0.2	197,414	-2.5	1.3	187,319	-3.3	2.2	1,823	-2,290
金融業, 保険業	361,053	22.4	4.8	321,056	9.0	-1.3	304,673	8.9	-1.4	39,997	20,909
学術研究等	254,154	3.4	22.2	246,566	2.0	18.5	223,767	2.1	14.8	7,588	7,588
宿泊業・飲食業等	119,799	7.5	-9.9	115,677	4.6	-12.5	111,627	4.2	-13.5	4,122	3,512
生活関連サービス等	151,576	2.8	1.1	150,122	1.8	1.1	142,976	2.0	-1.0	1,454	-266
教育, 学習支援業	344,170	3.8	6.6	339,299	2.2	6.2	330,681	2.5	6.1	4,871	1,306
医療, 福祉	250,250	1.4	1.4	243,091	-1.3	-1.3	233,858	-0.6	-0.9	7,159	6,244
複合サービス事業	295,894	8.3	6.2	277,785	4.1	8.4	266,054	3.8	8.0	18,109	-4,109
その他のサービス業	201,541	3.1	4.4	199,082	1.8	4.2	187,079	1.1	2.4	2,459	354
(うち事業所規模30人以上)											
調査産業計	265,656	2.1	2.9	260,695	0.8	2.0	243,009	1.0	1.7	4,961	2,676
建設業	293,150	-1.2	2.5	293,150	-0.8	2.5	277,540	-0.1	1.6	0	0
製造業	233,145	0.2	-0.4	232,143	1.6	0.8	209,851	1.3	0.1	1,002	-2,549
電気・ガス業等	447,073	5.1	3.0	421,504	-1.0	-2.6	391,047	0.4	-4.0	25,569	24,171
情報通信業	432,664	0.0	-1.2	432,664	0.0	-1.1	371,011	0.0	0.9	0	0
運輸業, 郵便業	273,147	0.9	0.4	264,346	-2.3	-0.1	228,901	-2.2	-2.0	8,801	1,180
卸売業, 小売業	191,556	-1.1	2.5	191,156	-0.4	2.5	181,708	-0.9	1.9	400	-9
金融業, 保険業	347,483	7.0	6.3	347,483	7.2	6.4	320,583	6.1	5.3	0	0
学術研究等	345,637	-0.7	0.8	345,637	3.8	0.8	321,266	3.9	3.9	0	0
宿泊業・飲食業等	147,399	5.7	7.3	145,229	4.2	7.1	139,427	3.5	7.6	2,170	608
生活関連サービス等	156,296	5.3	2.4	152,762	2.9	2.9	147,716	3.1	2.8	3,534	-454
教育, 学習支援業	379,268	4.0	10.8	379,268	3.9	10.8	368,061	4.1	10.7	0	0
医療, 福祉	300,796	3.1	2.5	289,107	-0.9	-1.5	275,738	0.1	-1.1	11,689	11,689
複合サービス事業	319,746	15.3	9.2	292,011	5.3	10.2	275,584	4.4	9.8	27,735	-380
その他のサービス業	181,373	5.0	1.2	176,339	2.1	0.8	160,055	1.6	0.0	5,034	684

表 2 労働時間 (平成28年3月分)
(事業所規模5人以上)

区 分	出 勤			総実労働時間			所定内労働時間			所定外労働時間		
	日 数	前月差	前年同月差	A+B	前月比	前年同月比	A	前月比	前年同月比	B	前月比	前年同月比
	日	日	日	時間	%	%	時間	%	%	時間	%	%
調査産業計	20.0	0.2	0.0	153.3	0.8	-1.3	144.1	0.3	-1.7	9.2	8.2	5.7
建設業	21.6	-0.2	-0.5	173.6	-0.2	-3.5	160.5	-1.2	-3.0	13.1	13.9	-9.6
製造業	20.0	-0.4	0.0	162.8	-1.5	-0.8	149.8	-2.0	-1.7	13.0	4.8	11.1
電気・ガス業等	20.2	1.9	-0.4	160.7	11.6	-1.4	149.3	9.7	-3.7	11.4	44.3	44.3
情報通信業	21.7	1.5	1.8	173.0	3.3	6.7	161.3	5.9	5.2	11.7	-24.1	31.4
運輸業, 郵便業	21.9	0.7	-0.2	174.6	0.4	-4.6	154.9	-0.2	-3.5	19.7	5.4	-12.1
卸売業, 小売業	20.1	-0.3	-0.2	147.9	-1.6	-1.3	141.2	-2.6	-1.6	6.7	21.8	3.1
金融業, 保険業	19.2	0.6	-1.0	156.5	6.1	-4.0	147.4	5.5	-4.0	9.1	13.8	-5.2
学術研究等	17.9	-0.1	-0.2	143.5	-0.2	-0.4	131.1	0.6	-2.9	12.4	-8.8	36.2
宿泊業・飲食業等	17.0	1.0	-0.1	108.0	6.9	-3.8	103.5	6.2	-5.6	4.5	25.1	73.1
生活関連サービス等	19.1	0.2	0.0	134.5	2.8	7.3	128.6	3.1	5.4	5.9	-1.7	78.8
教育, 学習支援業	20.2	1.2	0.9	166.2	8.5	6.3	151.1	5.5	4.9	15.1	51.1	24.8
医療, 福祉	19.5	0.1	-0.4	141.7	-0.5	-5.9	138.7	-0.2	-5.7	3.0	-11.8	-9.1
複合サービス事業	20.5	1.5	1.0	159.5	7.7	4.1	153.8	8.5	4.4	5.7	-9.5	0.0
その他のサービス業	20.8	0.6	0.4	160.4	2.3	6.1	151.5	2.4	4.6	8.9	2.3	39.0
(うち事業所規模30人以上)												
調査産業計	19.9	0.2	0.0	155.9	1.3	-0.5	146.0	0.9	-0.9	9.9	8.8	5.3
建設業	22.0	0.1	0.6	171.3	0.7	4.5	162.9	1.7	4.6	8.4	-14.2	2.5
製造業	19.9	-0.5	0.1	164.9	-1.9	0.0	150.1	-2.8	-1.2	14.8	7.3	13.9
電気・ガス業等	20.3	2.3	0.0	163.7	15.2	1.7	150.1	12.0	-0.5	13.6	65.8	33.3
情報通信業	21.6	2.5	-0.2	185.6	11.4	-2.8	167.3	13.0	-1.3	18.3	-1.1	-14.9
運輸業, 郵便業	21.8	1.1	0.1	164.9	0.3	-1.2	152.2	-0.4	-1.3	12.7	9.5	-0.8
卸売業, 小売業	19.2	-0.3	0.1	139.7	-0.1	2.1	133.1	-0.6	1.5	6.6	11.8	15.8
金融業, 保険業	20.4	1.1	0.7	168.1	5.9	2.9	154.7	4.7	3.3	13.4	22.9	-1.5
学術研究等	19.2	1.1	-0.2	161.3	7.1	-4.9	149.1	7.7	0.1	12.2	0.0	-41.0
宿泊業・飲食業等	18.5	0.6	0.0	126.7	5.1	2.5	120.5	4.7	1.7	6.2	14.8	21.5
生活関連サービス等	18.4	-0.1	0.4	125.2	1.3	1.8	120.7	1.7	1.6	4.5	-8.2	4.6
教育, 学習支援業	20.3	1.3	0.7	166.8	8.2	2.5	151.5	5.3	1.9	15.3	48.5	8.5
医療, 福祉	19.4	0.2	-0.8	148.9	0.8	-5.0	145.2	1.0	-5.0	3.7	-5.2	-5.2
複合サービス事業	19.8	0.9	0.6	156.4	5.1	2.5	149.4	6.3	2.9	7.0	-15.6	-4.1
その他のサービス業	20.6	0.9	0.7	158.6	3.5	3.3	146.8	5.0	3.5	11.8	-13.2	0.9

表 3 労働者数（平成28年3月分）

（事業所規模5人以上）

区 分	常 用			パートタイム			入職率			離職率		
	労働者数	前月比	前年 同月比	労働者 比 率	前月差	前年 同月差	%	前月差	前年 同月差	%	前月差	前年 同月差
調 査 産 業 計	179,629	-0.7	-0.4	21.9	0.2	0.2	1.43	0.21	0.38	2.20	1.03	0.22
建 設 業	11,250	-1.0	-4.1	5.0	-0.1	0.7	0.00	-0.69	-1.79	1.04	0.30	-0.14
製 造 業	28,277	-0.6	-3.6	13.2	0.2	1.7	0.77	0.15	-0.24	1.36	-0.04	0.38
電 気・ガ ス 業 等	1,219	-0.4	1.4	2.5	0.0	1.2	0.00	-2.36	0.00	0.41	-2.51	-0.90
情 報 通 信 業	3,792	1.9	15.5	1.2	-3.2	0.0	3.73	2.76	3.73	1.85	0.83	-3.13
運 輸 業， 郵 便 業	13,271	-1.9	5.0	7.6	0.0	-2.5	0.27	-2.06	-0.15	2.17	1.79	1.06
卸 売 業， 小 売 業	32,406	-0.6	-0.3	33.1	2.2	0.6	1.16	-0.13	-0.62	1.84	0.69	-0.86
金 融 業， 保 険 業	5,851	-0.1	-4.9	15.7	0.6	7.0	1.90	1.81	1.82	1.93	1.59	1.56
学 術 研 究 等	4,223	-0.1	-2.2	28.6	0.1	-0.3	0.12	-1.26	-0.02	0.24	-0.24	-1.13
宿 泊 業・飲 食 業 等	8,632	-1.2	-9.3	71.0	-0.3	13.2	4.44	3.95	2.93	5.63	2.15	3.14
生 活 関 連 サ ー ビ ス 等	5,039	2.7	4.2	48.5	0.0	-8.6	5.62	1.31	0.84	2.93	-0.62	0.41
教 育， 学 習 支 援 業	12,654	-2.1	-4.1	15.8	-0.4	-3.5	0.68	0.24	0.29	2.79	2.48	0.35
医 療， 福 祉	38,516	-0.1	4.8	21.8	-0.6	-3.1	2.13	0.46	1.53	2.18	1.54	-0.19
複 合 サ ー ビ ス 事 業	2,606	-1.4	0.4	8.5	0.1	0.0	1.32	0.91	0.18	2.72	1.56	0.55
そ の 他 の サ ー ビ ス 業	10,329	-1.8	-1.9	16.2	-0.4	2.7	0.92	0.03	0.12	2.76	0.25	0.95
（うち事業所規模30人以上）												
調 査 産 業 計	90,234	-0.9	-1.0	18.9	0.0	-0.3	0.90	0.04	-0.08	1.77	0.62	-0.32
建 設 業	2,506	-0.5	0.1	2.7	-0.5	-1.2	0.00	0.00	-2.67	0.52	0.01	0.52
製 造 業	22,023	-0.4	-2.7	9.8	0.3	0.0	0.45	0.02	-0.67	0.86	-0.35	-0.08
電 気・ガ ス 業 等	933	0.0	1.9	3.3	0.0	1.6	0.00	-0.42	0.00	0.00	-1.69	-1.72
情 報 通 信 業	821	-1.1	0.9	1.2	0.0	-0.2	0.00	-1.33	0.00	1.32	0.83	0.23
運 輸 業， 郵 便 業	7,600	-1.7	1.2	8.8	0.0	0.5	0.47	-0.18	-0.23	2.12	1.47	0.26
卸 売 業， 小 売 業	10,687	-0.8	-2.1	40.8	0.8	-0.7	1.40	-0.53	-0.57	2.28	0.02	0.12
金 融 業， 保 険 業	2,728	-0.1	-2.2	16.8	1.5	1.1	4.07	3.89	3.89	4.14	3.41	3.32
学 術 研 究 等	1,132	-0.5	1.2	3.5	0.0	-1.3	0.44	0.44	-0.10	0.88	-0.85	0.88
宿 泊 業・飲 食 業 等	3,347	-0.4	-2.4	62.7	0.0	-1.2	1.67	0.70	0.74	2.00	-0.35	-1.82
生 活 関 連 サ ー ビ ス 等	1,765	4.8	10.2	48.6	-2.7	1.8	6.23	4.14	0.16	1.48	-0.01	-0.02
教 育， 学 習 支 援 業	7,932	-3.7	-5.9	15.5	-1.5	-1.6	0.34	-0.35	0.27	4.12	3.86	1.91
医 療， 福 祉	22,430	-0.8	2.5	16.6	0.0	0.3	0.55	-0.39	0.18	1.38	0.58	-1.86
複 合 サ ー ビ ス 事 業	1,088	-3.3	-2.2	10.4	0.4	0.0	0.71	-0.27	0.71	4.00	2.85	3.29
そ の 他 の サ ー ビ ス 業	4,892	0.6	-3.4	24.8	-1.5	-2.3	1.99	0.99	0.35	1.42	-0.51	-2.29

（注） 1）パートタイム労働者比率は、常用労働者に占めるパートタイム労働者の割合。

2）入職（離職）率は、前月末労働者に対する入職（離職）の割合。

表 4 事業所規模別の賃金、労働時間及び労働者数
（調査産業計）（平成28年3月分）

規 模	現金給与 総 額	きまって 支給する 給 与	所 定 内 給 与	特 別 に 支払われ た 給 与	総 実 労 働 時 間 数	所 定 内 労 働 時 間 数	所 定 外 労 働 時 間 数	前 調 査 期 間 末	増 加	減 少	本 調 査 期 間 末
	円	円	円	円	時間	時間	時間	人	人	人	人
5～29人											
計	217,517	207,900	196,352	9,617	150.8	142.2	8.6	89,990	1,774	2,369	89,395
男	265,497	254,297		11,200	171.1	157.3	13.8	44,601	407	1,362	43,646
女	171,058	162,974		8,084	131.1	127.6	3.5	45,389	1,367	1,007	45,749
30～99人											
計	245,378	243,233	229,893	2,145	155.4	145.8	9.6	49,596	559	726	49,429
男	285,224	282,135		3,089	166.7	155.1	11.6	28,344	291	314	28,321
女	192,078	191,195		883	140.2	133.3	6.9	21,252	268	412	21,108
100人以上											
計	290,074	281,722	258,802	8,352	156.5	146.3	10.2	41,428	262	885	40,805
男	348,043	340,838		7,205	168.6	153.2	15.4	19,078	126	402	18,802
女	240,565	231,234		9,331	146.3	140.5	5.8	22,350	136	483	22,003

第1-1表 名目賃金指数（現金給与総額）

（平成28年3月分）

（事業所規模5人以上）

（平成22年=100）

区分	調査産業計		建設業		製造業		電気・ガス業等		情報通信業		運輸業、郵便業		卸売業、小売業		金融業、保険業	
	前年比		前年比		前年比		前年比		前年比		前年比		前年比		前年比	
平成23年	101.4	1.4	106.4	6.4	98.1	-1.9	89.9	-10.1	108.3	8.3	105.2	5.2	98.3	-1.7	102.8	2.8
24	99.1	-2.3	107.8	1.3	89.8	-8.5	94.4	5.0	102.3	-5.5	106.9	1.6	98.7	0.4	103.7	0.9
25	98.2	-0.9	112.9	4.7	91.9	2.3	97.8	3.6	111.5	9.0	111.2	4.0	92.9	-5.9	97.2	-6.3
26	104.4	6.3	117.2	3.8	102.1	11.1	93.5	-4.4	126.2	13.2	112.4	1.1	102.2	10.0	109.2	12.3
27	107.9	3.4	120.3	2.6	104.1	2.0	92.4	-1.2	106.6	-15.5	103.3	-8.1	112.3	9.9	118.9	8.9
27年3月	91.3	1.7	115.0	11.0	89.5	3.5	67.3	-7.3	93.7	-10.2	92.1	-4.0	92.9	7.4	93.3	-23.9
4	91.6	2.5	111.0	5.2	89.1	-1.1	72.6	-2.2	91.2	-15.0	92.6	-4.7	95.9	6.4	91.1	-1.0
5	93.3	7.5	106.0	8.4	88.0	3.9	69.2	-6.9	88.7	-11.8	88.9	-1.8	93.7	2.5	164.4	86.8
6	147.3	2.4	112.6	-16.6	127.9	0.2	184.6	-5.7	195.4	-13.2	147.8	-17.1	112.3	6.1	173.1	-1.9
7	121.9	3.0	131.9	2.5	132.6	0.4	74.2	6.6	119.2	-19.6	111.0	0.9	166.1	15.1	100.8	-19.1
8	97.0	4.0	118.3	6.1	95.6	-3.0	71.6	2.0	76.7	-15.8	87.8	-5.5	108.3	5.9	94.3	5.4
9	90.1	0.9	105.7	-4.0	89.5	4.6	75.4	8.8	64.7	-31.8	87.9	-7.7	95.7	9.2	96.1	10.6
10	93.2	4.6	109.8	2.6	86.3	0.5	75.1	4.7	95.0	0.8	86.7	-12.1	106.3	20.2	89.6	2.3
11	94.0	4.3	115.9	3.8	88.0	0.0	73.6	0.4	69.9	-25.9	86.7	-10.4	101.8	8.1	109.6	25.8
12	193.8	3.0	186.8	-1.9	186.3	7.9	203.1	0.8	201.3	-21.5	176.3	-14.4	188.4	19.2	238.3	24.0
28年1月	91.8	1.1	104.8	-11.0	90.5	4.9	80.6	10.6	96.3	3.8	87.0	-4.2	94.6	1.1	78.7	-11.9
2	89.8	-1.2	107.3	-4.5	87.4	-3.2	77.2	10.9	89.8	-1.3	83.9	-7.7	95.4	3.1	79.9	-8.4
3	92.4	1.2	112.2	-2.4	87.5	-2.2	79.7	18.4	90.3	-3.6	88.3	-4.1	93.1	0.2	97.8	4.8

区分	学術研究等		宿泊業・飲食業等		生活関連サービス等		教育、学習支援業		医療、福祉		複合サービス事業		その他のサービス業	
	前年比		前年比		前年比		前年比		前年比		前年比		前年比	
平成23年	99.9	-0.1	95.1	-4.9	101.6	1.6	92.1	-7.9	105.9	5.9	105.4	5.4	104.4	4.4
24	102.9	3.0	100.2	5.4	107.3	5.6	88.9	-3.5	99.6	-5.9	103.6	-1.7	97.0	-7.1
25	98.9	-3.9	97.9	-2.3	117.9	9.9	87.4	-1.7	96.8	-2.8	106.6	2.9	91.6	-5.6
26	101.5	2.6	121.0	23.6	113.0	-4.2	91.1	4.2	97.6	0.8	102.2	-4.1	98.6	7.6
27	78.2	-23.0	112.9	-6.7	97.6	-13.6	100.8	10.6	103.1	5.6	108.9	6.6	103.6	5.1
27年3月	59.9	-30.0	110.8	2.4	95.2	-20.4	75.2	7.7	86.2	2.4	95.7	-5.9	91.5	7.1
4	61.4	-28.7	115.9	5.1	94.5	-12.7	78.0	11.3	85.7	4.4	89.6	5.2	89.3	1.5
5	60.7	-32.0	112.6	3.0	93.2	-14.8	80.3	16.0	83.6	4.4	93.4	10.7	86.1	3.6
6	94.5	-38.6	181.6	14.2	102.2	-7.1	205.7	17.4	148.4	9.7	157.3	17.0	127.3	3.8
7	93.0	-16.4	99.1	-13.7	104.6	-2.5	79.1	6.3	116.1	4.7	92.3	-11.6	116.5	2.6
8	67.6	-21.8	99.6	-5.8	93.8	-19.0	76.9	7.6	89.9	11.3	108.4	-2.7	111.0	12.1
9	67.1	-15.4	94.7	-17.3	91.6	-26.5	77.8	4.1	84.6	2.8	89.3	7.1	97.3	8.4
10	99.3	18.4	97.6	-11.5	87.7	-18.9	78.6	4.7	85.2	4.9	92.4	8.5	98.5	10.2
11	77.6	-8.8	97.8	-14.7	91.5	-14.1	79.1	12.2	89.2	9.2	100.5	20.1	98.7	11.9
12	125.5	-31.0	126.3	-31.6	119.9	2.3	225.3	8.1	198.2	4.2	189.3	21.0	151.0	-3.3
28年1月	68.7	-5.0	96.5	-13.9	92.9	-10.5	75.4	0.9	86.3	2.6	106.1	-2.5	110.6	27.4
2	70.8	18.0	92.8	-13.4	93.6	0.8	77.3	-2.5	86.2	0.2	93.8	4.0	92.6	3.6
3	73.2	22.2	99.8	-9.9	96.2	1.1	80.2	6.6	87.4	1.4	101.6	6.2	95.5	4.4

第1-1表 名目賃金指数（現金給与総額）

（平成28年3月分）

（事業所規模30人以上）

（平成22年=100）

区分	調査産業計		建設業		製造業		電気・ガス業等		情報通信業		運輸業、郵便業		卸売業、小売業		金融業、保険業	
	前年比		前年比		前年比		前年比		前年比		前年比		前年比		前年比	
平成23年	101.2	1.2	108.9	8.9	97.2	-2.8	99.3	-0.7	101.1	1.1	104.0	4.0	97.4	-2.6	94.0	-6.0
24	100.4	-0.8	102.9	-5.5	89.2	-8.2	104.5	5.2	111.3	10.1	110.6	6.3	109.8	12.7	104.1	10.7
25	101.5	1.1	118.0	14.7	90.3	1.2	104.1	-0.4	119.3	7.2	110.6	0.0	114.5	4.3	113.6	9.1
26	104.3	2.8	117.1	-0.8	97.5	8.0	103.1	-1.0	129.4	8.5	105.8	-4.3	115.4	0.8	119.6	5.3
27	106.8	2.4	99.0	-15.5	101.0	3.6	103.3	0.2	128.4	-0.8	101.1	-4.4	108.4	-6.1	141.3	18.1
27年3月	88.7	1.7	88.5	-6.9	85.3	4.3	80.3	3.9	98.1	-5.7	85.2	-2.2	95.9	1.8	104.4	2.5
4	90.4	3.4	100.0	11.0	86.0	1.2	84.0	6.3	100.4	4.5	90.9	0.8	99.9	0.2	105.7	8.3
5	94.2	11.5	85.4	-3.7	85.5	7.3	79.4	0.4	99.0	7.4	85.7	1.7	97.9	-5.5	297.5	202.3
6	157.9	0.0	87.9	-57.4	129.8	-0.4	208.5	0.0	232.4	112.4	150.4	-11.4	137.9	-0.6	206.9	-0.5
7	113.1	-2.2	112.2	-14.0	127.7	1.1	81.9	4.2	136.6	-51.2	101.9	-3.5	117.8	-19.5	122.9	-0.1
8	93.3	4.8	104.0	16.1	91.8	3.5	78.0	-3.6	108.6	13.7	86.5	-0.3	102.9	-7.5	109.5	-2.6
9	88.6	2.5	88.9	4.2	86.2	6.9	83.5	5.2	83.1	-17.1	85.2	-4.4	98.4	2.5	103.7	6.7
10	89.7	3.8	90.5	2.8	82.4	1.4	81.8	-0.7	93.3	-3.6	85.3	-10.1	95.2	-0.5	100.6	3.2
11	91.0	3.3	107.0	20.0	82.3	-1.6	80.9	-5.0	97.2	-1.0	85.7	-8.9	98.2	-8.2	150.9	52.6
12	198.1	-0.3	133.0	-48.7	186.6	9.6	216.8	-5.1	294.9	0.7	182.8	-5.7	164.3	-12.1	191.5	-10.1
28年1月	91.1	4.1	98.8	-0.8	88.5	8.7	82.5	-2.4	98.6	-0.8	89.5	1.2	99.9	2.5	101.9	1.8
2	89.4	0.2	91.8	0.7	84.8	-2.5	78.7	-1.3	96.9	-0.7	84.7	-0.1	99.4	4.7	103.7	2.1
3	91.3	2.9	90.7	2.5	85.0	-0.4	82.7	3.0	96.9	-1.2	85.5	0.4	98.3	2.5	111.0	6.3

区分	学術研究等		宿泊業・飲食業等		生活関連サービス等		教育、学習支援業		医療、福祉		複合サービス事業		その他のサービス業	
	前年比		前年比		前年比		前年比		前年比		前年比		前年比	
平成23年	98.7	-1.3	96.1	-3.9	98.9	-1.1	100.8	0.8	104.8	4.8	110.0	10.0	93.6	-6.4
24	97.4	-1.3	94.9	-1.2	117.4	18.7	99.6	-1.2	101.5	-3.1	99.9	-9.2	91.0	-2.8
25	99.1	1.7	96.0	1.2	123.9	5.5	97.5	-2.1	100.2	-1.3	95.6	-4.3	92.7	1.9
26	105.9	6.9	99.0	3.1	112.2	-9.4	101.5	4.1	101.8	1.6	96.1	0.5	96.9	4.5
27	104.5	-1.3	103.7	4.7	106.2	-5.3	106.3	4.7	106.7	4.8	102.3	6.5	102.0	5.3
27年3月	82.7	1.6	93.4	-0.7	95.9	-32.5	79.7	-0.6	88.7	3.0	89.1	-4.6	96.1	9.0
4	81.9	-1.8	95.6	-1.9	104.1	-8.5	81.4	1.2	89.6	8.2	83.4	4.6	91.2	1.4
5	81.5	0.4	96.9	4.3	95.9	-7.7	83.7	6.6	85.1	4.4	81.6	3.6	86.7	5.5
6	163.2	6.5	129.5	24.8	117.0	14.0	218.2	5.7	157.3	0.8	162.2	23.1	134.6	6.9
7	86.9	-41.3	107.1	-5.1	116.6	7.2	83.8	5.7	118.6	6.1	85.1	-13.9	98.0	11.1
8	78.8	-0.9	102.2	6.2	96.2	-7.4	81.4	3.4	92.0	11.4	96.7	0.9	98.2	-5.8
9	81.8	2.3	97.6	1.1	101.2	-30.0	81.8	4.5	86.8	2.0	83.6	9.6	94.3	6.6
10	176.1	120.1	97.3	5.0	96.9	-4.9	83.3	4.5	87.9	5.1	86.1	7.5	92.7	4.3
11	80.6	-1.6	98.2	-3.4	108.4	3.1	84.2	7.1	87.6	4.4	88.9	12.8	100.3	13.2
12	177.3	-27.9	143.0	19.5	149.0	30.0	234.7	3.7	212.4	5.4	193.3	18.7	151.6	6.8
28年1月	80.1	-1.5	97.9	5.4	96.4	-1.4	82.5	3.0	88.3	3.3	102.8	7.3	89.8	2.3
2	84.0	2.4	94.8	5.1	93.3	-2.4	84.9	1.6	88.2	-0.6	84.4	3.8	92.7	-0.2
3	83.4	0.8	100.2	7.3	98.2	2.4	88.3	10.8	90.9	2.5	97.3	9.2	97.3	1.2

第1-2表 名目賃金指数（きまって支給する給与）

（平成28年3月分）

（事業所規模5人以上）

（平成22年=100）

区分	調査産業計		建設業		製造業		電気・ガス業等		情報通信業		運輸業、郵便業		卸売業、小売業		金融業、保険業	
	前年比		前年比		前年比		前年比		前年比		前年比		前年比		前年比	
平成23年	100.9	0.9	105.3	5.3	97.2	-2.8	90.9	-9.1	104.8	4.8	106.4	6.4	96.3	-3.7	101.3	1.3
24	99.3	-1.6	104.1	-1.1	92.7	-4.6	95.1	4.6	95.0	-9.4	107.7	1.2	97.4	1.1	102.7	1.4
25	98.3	-1.0	103.6	-0.5	94.5	1.9	99.5	4.6	102.0	7.4	112.2	4.2	91.7	-5.9	98.5	-4.1
26	102.8	4.6	108.0	4.2	101.8	7.7	96.7	-2.8	115.7	13.4	111.0	-1.1	100.7	9.8	108.4	10.1
27	105.9	3.0	113.9	5.5	103.2	1.4	95.3	-1.4	97.3	-15.9	103.3	-6.9	109.8	9.0	113.9	5.1
27年3月	104.8	3.3	115.1	8.2	103.8	2.8	89.4	-7.5	109.5	-8.9	102.7	-8.1	103.8	5.5	110.2	4.8
4	106.5	2.9	116.4	10.2	104.9	1.6	96.7	-2.1	108.0	-14.9	107.8	-4.7	108.0	7.0	113.9	-0.6
5	104.3	3.5	111.7	8.0	102.2	2.3	92.1	-6.9	104.9	-12.0	103.5	-1.5	105.1	4.1	111.3	2.4
6	106.1	4.0	114.0	10.0	104.0	2.3	93.0	-7.4	107.2	-12.7	103.3	-6.9	106.5	7.8	114.6	8.4
7	107.5	2.8	109.7	-1.6	104.2	2.0	98.1	5.9	86.3	-22.3	102.0	-9.3	119.7	13.2	120.2	1.0
8	105.9	3.4	109.2	0.5	103.1	2.5	95.4	2.1	84.0	-22.2	100.3	-6.9	113.4	9.8	117.9	7.3
9	105.0	1.7	111.9	2.8	105.5	4.4	94.7	2.8	76.6	-30.6	100.6	-9.1	109.1	9.4	112.0	4.0
10	107.2	2.9	116.1	4.2	101.6	0.1	99.7	4.4	108.5	-2.4	100.9	-12.1	116.2	16.4	112.0	2.7
11	106.5	2.6	116.4	4.9	102.0	-1.5	98.0	0.5	82.8	-25.9	100.9	-10.4	114.5	12.4	113.5	4.2
12	107.1	1.6	115.6	4.6	104.4	0.2	97.6	1.9	84.9	-24.4	105.8	-8.0	111.5	8.9	120.7	10.3
28年1月	103.7	-0.5	107.0	-5.6	99.1	0.0	106.6	10.6	113.9	5.8	101.3	-4.2	107.0	2.7	98.4	-11.9
2	104.6	-1.2	113.2	-3.5	101.6	-2.1	102.0	10.9	103.9	-3.5	97.7	-7.7	107.9	2.3	99.8	-8.4
3	105.0	0.2	107.7	-6.4	102.9	-0.9	101.6	13.6	106.5	-2.7	100.5	-2.1	105.2	1.3	108.8	-1.3

区分	学術研究等		宿泊業・飲食業等		生活関連サービス等		教育、学習支援業		医療、福祉		複合サービス事業		その他のサービス業	
	前年比		前年比		前年比		前年比		前年比		前年比		前年比	
平成23年	96.1	-3.9	99.5	-0.5	101.7	1.7	92.9	-7.1	106.5	6.5	105.0	5.0	100.3	0.3
24	102.3	6.5	104.8	5.3	109.0	7.2	90.2	-2.9	100.5	-5.6	101.9	-3.0	95.8	-4.5
25	103.0	0.7	102.2	-2.5	112.7	3.4	88.7	-1.7	98.4	-2.1	105.2	3.2	91.7	-4.3
26	99.4	-3.5	118.5	15.9	112.4	-0.3	90.7	2.3	98.0	-0.4	99.4	-5.5	96.7	5.5
27	77.7	-21.8	113.3	-4.4	95.0	-15.5	99.8	10.0	102.4	4.5	104.7	5.3	103.6	7.1
27年3月	72.5	-29.7	119.3	3.7	97.6	-14.7	95.2	6.7	103.3	6.3	102.8	0.9	101.5	7.9
4	74.3	-27.8	125.4	5.1	96.0	-14.4	99.7	11.3	100.7	2.1	104.2	5.1	100.0	1.4
5	73.5	-25.0	121.9	3.0	96.6	-14.8	102.7	16.0	99.7	3.4	102.1	4.2	96.5	4.0
6	72.9	-26.4	124.5	5.4	96.4	-15.4	102.9	15.1	102.7	3.6	103.5	7.4	99.4	4.4
7	75.7	-23.5	102.3	-7.8	92.2	-15.5	101.1	8.9	104.2	5.3	105.5	6.9	105.2	8.3
8	77.4	-18.2	107.0	-6.1	92.0	-15.5	98.3	7.5	104.2	7.6	105.7	5.8	108.5	10.7
9	80.3	-16.2	102.5	-16.0	93.0	-19.7	99.5	4.1	101.7	4.5	103.7	6.5	109.1	9.8
10	82.3	-18.9	105.4	-11.7	90.9	-19.0	100.6	4.6	102.4	4.9	107.2	7.7	110.4	10.3
11	81.4	-16.5	105.8	-13.0	91.4	-17.3	101.2	12.2	103.0	5.2	108.0	10.7	107.3	8.5
12	82.4	-19.2	108.3	-15.4	91.9	-9.6	99.2	4.9	103.3	3.4	106.3	7.0	109.4	10.2
28年1月	83.1	-4.9	104.0	-14.3	96.3	-8.9	96.5	0.9	103.7	3.4	106.4	2.3	98.5	2.2
2	84.2	16.1	99.8	-13.9	97.0	0.7	98.9	-2.5	103.3	0.2	107.0	3.2	103.9	3.9
3	85.9	18.5	104.4	-12.5	98.7	1.1	101.1	6.2	102.0	-1.3	111.4	8.4	105.8	4.2

第1-2表 名目賃金指数（きまって支給する給与）

（平成28年3月分）

（事業所規模30人以上）

（平成22年=100）

区分	調査産業計		建設業		製造業		電気・ガス業等		情報通信業		運輸業、郵便業		卸売業、小売業		金融業、保険業	
	前年比		前年比		前年比		前年比		前年比		前年比		前年比		前年比	
平成23年	100.6	0.6	104.1	4.1	96.1	-3.9	100.4	0.4	97.2	-2.8	105.7	5.7	97.9	-2.1	92.9	-7.1
24	100.8	0.2	102.3	-1.7	92.2	-4.1	105.2	4.8	106.4	9.5	111.7	5.7	110.9	13.3	102.1	9.9
25	100.9	0.1	103.2	0.9	93.6	1.5	105.6	0.4	112.7	5.9	111.2	-0.4	110.8	-0.1	109.2	7.0
26	102.3	1.4	101.0	-2.1	97.7	4.4	106.8	1.1	121.3	7.6	106.4	-4.3	111.1	0.3	116.0	6.2
27	105.7	3.3	101.0	0.0	100.8	3.2	107.0	0.2	119.0	-1.9	102.8	-3.4	112.8	1.5	125.6	8.3
27年3月	105.1	3.9	99.3	-3.4	100.9	4.2	106.4	3.4	122.6	-5.7	99.2	-5.0	110.7	2.6	124.1	5.5
4	107.1	3.9	112.3	11.2	102.9	4.1	111.6	6.3	125.5	4.4	108.9	0.6	115.2	5.6	125.7	8.3
5	104.5	4.3	95.9	-3.7	100.7	5.3	105.6	0.5	123.8	7.5	102.6	1.6	112.7	0.5	124.1	6.0
6	105.9	3.5	98.6	-0.8	102.1	4.5	106.2	-0.5	121.4	0.7	101.1	-2.3	113.0	0.5	132.9	17.7
7	106.4	3.2	98.7	-4.0	101.5	4.1	107.9	3.3	113.2	-5.0	101.5	-5.8	113.2	-2.2	132.0	9.5
8	105.5	4.0	99.2	-1.3	100.6	4.7	103.6	-3.5	112.4	-5.9	100.6	-3.2	114.6	4.2	130.2	2.6
9	105.4	3.4	99.8	4.3	103.2	6.6	103.2	-2.3	104.0	-17.0	99.4	-6.8	113.7	3.2	123.4	9.7
10	105.1	1.8	101.2	2.5	98.6	1.0	108.6	-0.7	116.7	-3.6	102.2	-10.0	109.9	0.2	119.7	3.2
11	105.9	1.9	101.5	1.3	98.9	-1.3	107.5	-5.0	121.5	-1.2	102.7	-8.9	113.2	2.1	122.9	4.4
12	107.3	1.5	101.1	-5.2	101.5	-0.6	106.2	-4.1	120.5	-5.7	107.5	0.5	115.1	-1.2	132.6	12.9
28年1月	105.8	1.9	98.7	-2.8	97.7	0.7	108.6	-2.5	123.3	-0.8	107.2	1.3	114.4	1.7	121.2	1.8
2	106.3	0.3	102.6	0.2	100.1	-1.7	104.6	-1.3	121.2	-0.7	101.4	-0.2	114.0	4.2	123.1	1.9
3	107.2	2.0	101.8	2.5	101.7	0.8	103.6	-2.6	121.2	-1.1	99.1	-0.1	113.5	2.5	132.0	6.4

区分	学術研究等		宿泊業・飲食業等		生活関連サービス等		教育、学習支援業		医療、福祉		複合サービス事業		その他のサービス業	
	前年比		前年比		前年比		前年比		前年比		前年比		前年比	
平成23年	97.9	-2.1	97.3	-2.7	99.4	-0.6	99.8	-0.2	104.5	4.5	111.1	11.1	95.5	-4.5
24	93.8	-4.2	95.6	-1.7	116.4	17.1	99.3	-0.5	101.2	-3.2	96.1	-13.5	94.0	-1.6
25	96.3	2.7	96.6	1.0	114.8	-1.4	98.0	-1.3	99.6	-1.6	91.7	-4.6	96.0	2.1
26	99.6	3.4	98.0	1.4	106.2	-7.5	100.1	2.1	100.3	0.7	90.0	-1.9	100.5	4.7
27	99.8	0.2	102.2	4.3	97.2	-8.5	104.8	4.7	105.2	4.9	94.7	5.2	105.6	5.1
27年3月	102.5	1.9	97.4	2.7	94.7	-17.1	101.2	-0.7	106.8	9.0	91.9	0.7	108.1	10.8
4	101.5	-1.4	100.9	-1.8	100.3	-13.2	103.4	1.2	104.7	5.3	94.7	4.9	105.1	1.4
5	101.0	0.3	102.3	4.5	97.3	-7.7	106.4	6.7	102.5	4.4	91.8	2.7	99.9	5.7
6	98.8	-2.2	104.5	7.6	93.2	-10.5	106.8	5.3	104.4	2.9	92.8	3.5	105.0	6.1
7	96.9	-1.5	105.9	11.5	93.3	-11.6	106.5	5.8	106.8	5.7	94.2	4.8	104.8	3.6
8	97.6	-1.0	107.0	6.8	97.6	-7.3	103.4	3.5	105.9	6.4	95.7	7.6	103.4	2.3
9	98.4	-0.6	103.0	5.6	97.3	-16.6	104.0	4.6	104.6	4.5	95.3	9.5	108.7	6.5
10	101.0	1.9	102.8	5.1	98.3	-4.8	105.8	4.5	105.9	5.1	96.8	6.1	106.8	4.3
11	99.8	-0.3	103.6	2.0	100.1	-6.2	107.0	7.1	105.4	4.3	101.3	13.1	108.6	6.4
12	98.0	-3.9	105.8	0.8	97.9	9.6	105.1	2.8	106.0	2.1	97.1	5.7	109.0	6.9
28年1月	99.2	-1.6	103.3	5.4	97.7	-1.4	104.8	2.9	106.3	3.3	97.4	5.2	103.4	2.4
2	99.5	-2.1	100.1	5.1	94.7	-2.4	107.9	1.5	106.2	-0.3	96.2	3.8	106.8	-0.1
3	103.3	0.8	104.3	7.1	97.4	2.9	112.1	10.8	105.2	-1.5	101.3	10.2	109.0	0.8

第1-3表 名目賃金指数（所定内給与）

（平成28年3月分）

（事業所規模5人以上）

（平成22年=100）

区分	調査産業計		建設業		製造業		電気・ガス業等		情報通信業		運輸業、郵便業		卸売業、小売業		金融業、保険業	
	前年比		前年比		前年比		前年比		前年比		前年比		前年比		前年比	
平成23年	101.2	1.2	105.4	5.4	96.9	-3.1	90.1	-9.9	105.0	5.0	109.7	9.7	97.5	-2.5	101.9	1.9
24	99.8	-1.4	105.8	0.4	91.8	-5.3	94.8	5.2	96.0	-8.6	109.2	-0.5	98.3	0.8	103.6	1.7
25	98.0	-1.8	103.2	-2.5	92.4	0.7	97.7	3.1	101.6	5.8	112.1	2.7	91.7	-6.7	98.9	-4.5
26	102.4	4.5	107.2	3.9	99.0	7.1	95.9	-1.8	113.7	11.9	112.3	0.2	99.6	8.6	108.9	10.1
27	105.8	3.3	111.1	3.6	101.9	2.9	95.7	-0.2	96.3	-15.3	106.1	-5.5	108.8	9.2	114.1	4.8
27年3月	104.6	4.3	112.9	7.4	102.4	6.7	91.0	-6.3	107.9	-6.8	104.2	-8.0	101.6	5.5	110.5	5.8
4	106.2	3.6	116.1	9.3	103.7	4.3	96.6	-0.8	106.5	-13.8	109.6	-4.4	105.9	8.3	113.7	0.5
5	104.7	4.2	111.1	5.0	101.6	4.6	92.2	-5.9	103.6	-11.0	109.0	0.9	104.5	5.8	111.8	4.4
6	106.2	4.2	113.4	8.6	103.1	3.5	93.1	-6.1	106.3	-11.0	104.0	-8.7	106.6	8.4	114.9	9.8
7	107.7	2.7	108.5	-2.0	103.1	2.4	99.2	8.2	85.4	-25.0	106.0	-5.7	119.2	12.8	119.8	-1.6
8	106.2	3.7	109.4	2.2	101.9	3.1	97.1	4.1	83.5	-22.3	104.8	-3.5	112.7	9.1	117.7	4.6
9	105.2	1.4	108.6	0.7	104.6	4.5	96.6	4.8	76.6	-29.0	104.6	-6.4	108.3	8.5	112.4	3.6
10	106.8	2.3	110.8	0.3	100.1	-0.2	100.0	4.8	109.3	1.3	102.9	-11.1	114.9	15.2	112.3	0.6
11	106.2	2.5	111.6	2.4	100.3	-0.9	96.5	1.4	83.0	-23.9	103.9	-9.7	113.5	11.5	113.5	2.3
12	106.5	1.6	111.6	2.7	101.7	1.5	97.6	1.9	84.3	-24.3	108.2	-6.5	110.4	9.2	121.1	8.6
28年1月	103.6	-0.4	105.4	-2.3	97.5	-1.0	106.0	10.2	112.4	8.5	103.2	-6.2	106.7	3.0	99.4	-11.5
2	104.1	-1.1	110.6	-1.1	99.9	-2.3	101.5	10.0	103.0	-2.0	98.3	-6.9	107.3	2.4	100.0	-8.8
3	104.5	-0.1	103.8	-8.1	101.0	-1.4	102.7	12.9	106.7	-1.1	101.0	-3.1	103.8	2.2	108.9	-1.4

区分	学術研究等		宿泊業・飲食業等		生活関連サービス等		教育、学習支援業		医療、福祉		複合サービス事業		その他のサービス業	
	前年比		前年比		前年比		前年比		前年比		前年比		前年比	
平成23年	95.8	-4.2	101.0	1.0	100.8	0.8	93.1	-6.9	106.6	6.6	104.1	4.1	100.6	0.6
24	100.1	4.5	105.4	4.4	110.5	9.6	89.9	-3.4	102.2	-4.1	100.9	-3.1	97.1	-3.5
25	101.6	1.5	103.2	-2.1	111.8	1.2	88.5	-1.6	99.7	-2.4	104.9	4.0	91.6	-5.7
26	97.4	-4.1	122.1	18.3	113.7	1.7	90.5	2.3	99.4	-0.3	98.2	-6.4	96.6	5.5
27	77.4	-20.5	117.9	-3.4	96.4	-15.2	98.7	9.1	104.0	4.6	103.2	5.1	104.1	7.8
27年3月	71.7	-27.1	124.3	5.2	99.0	-14.1	94.1	5.8	105.3	6.8	101.2	0.4	103.0	11.1
4	72.7	-27.9	130.3	6.4	97.0	-14.5	98.4	10.3	102.2	2.4	102.8	5.1	101.9	4.8
5	72.3	-24.9	126.8	3.9	97.3	-15.1	101.2	15.0	101.2	3.0	100.2	3.4	98.4	6.3
6	73.1	-24.5	130.4	6.8	97.9	-16.0	101.7	14.0	103.6	3.4	101.6	5.7	101.1	6.1
7	76.2	-23.2	106.6	-7.1	94.3	-15.0	100.3	8.2	106.0	5.2	105.1	6.4	105.1	7.6
8	78.5	-16.0	109.3	-6.6	93.4	-15.6	97.4	6.3	105.7	7.9	104.5	5.1	108.1	9.4
9	81.1	-14.0	107.2	-15.0	94.8	-19.4	98.6	2.8	104.0	4.5	102.5	5.8	107.7	6.7
10	82.4	-17.1	109.9	-11.3	91.8	-19.2	99.3	3.0	104.2	4.9	106.0	8.7	110.6	9.6
11	81.6	-14.3	110.0	-12.1	93.1	-16.3	100.0	12.0	105.0	5.6	106.4	11.3	106.7	6.9
12	82.3	-17.6	112.0	-14.7	93.6	-8.9	98.5	4.3	104.6	3.4	104.2	7.5	108.4	8.5
28年1月	80.9	-5.5	107.5	-15.4	93.8	-11.6	95.1	0.3	105.7	3.8	104.4	2.5	99.3	2.0
2	80.6	12.9	103.2	-15.0	96.1	-1.8	97.4	-2.9	105.0	1.0	105.3	2.8	104.4	3.3
3	82.3	14.8	107.5	-13.5	98.0	-1.0	99.8	6.1	104.4	-0.9	109.3	8.0	105.5	2.4

第1-3表 名目賃金指数（所定内給与）

（平成28年3月分）

（事業所規模30人以上）

（平成22年=100）

区分	調査産業計		建設業		製造業		電気・ガス業等		情報通信業		運輸業、郵便業		卸売業、小売業		金融業、保険業	
	前年比		前年比		前年比		前年比		前年比		前年比		前年比		前年比	
平成23年	100.6	0.6	103.3	3.3	96.0	-4.0	97.8	-2.2	96.6	-3.4	106.8	6.8	97.7	-2.3	92.5	-7.5
24	100.8	0.2	100.4	-2.8	91.3	-4.9	103.1	5.4	106.2	9.9	109.0	2.1	110.6	13.2	103.6	12.0
25	100.6	-0.2	100.1	-0.3	91.0	-0.3	103.7	0.6	113.1	6.5	107.8	-1.1	110.2	-0.4	110.2	6.4
26	102.0	1.4	98.9	-1.2	94.3	3.6	105.4	1.6	121.1	7.1	105.2	-2.4	110.1	-0.1	116.7	5.9
27	105.8	3.7	105.1	6.3	99.4	5.4	106.1	0.7	110.8	-8.5	104.6	-0.6	112.2	1.9	120.5	3.3
27年3月	105.3	4.9	102.6	3.0	99.2	8.7	107.6	4.2	112.5	-12.7	102.0	-0.7	110.3	4.4	119.4	0.8
4	107.1	4.8	119.0	23.7	101.1	7.2	110.3	6.5	114.3	-3.1	111.3	5.8	114.8	7.1	121.1	3.9
5	104.7	4.1	100.5	-3.8	99.5	8.0	104.3	0.1	115.0	-1.2	104.4	3.7	111.9	0.5	119.4	1.6
6	105.9	3.7	103.8	7.3	100.7	6.0	104.7	-0.7	113.3	-5.5	103.0	0.7	112.9	0.6	127.2	13.6
7	107.0	3.7	102.9	2.8	100.4	5.4	107.4	5.1	106.4	-12.0	104.8	-2.3	113.4	-2.0	125.6	3.3
8	105.8	4.4	103.5	4.1	99.3	6.2	104.0	-2.3	106.3	-11.8	103.0	-0.3	114.1	4.2	123.7	-3.7
9	106.2	3.7	104.1	7.9	102.3	7.7	103.8	-1.1	99.2	-19.9	101.8	-2.4	113.2	3.7	118.7	5.0
10	105.3	1.8	105.8	8.4	97.1	1.5	107.1	-0.6	109.9	-8.1	103.7	-8.1	109.2	0.3	114.9	-2.2
11	106.1	2.6	105.5	10.6	97.3	0.4	104.2	-4.6	114.8	-5.5	104.5	-6.9	112.0	1.2	117.3	-0.6
12	106.7	1.7	103.3	2.2	99.1	1.2	104.2	-4.8	112.8	-12.5	107.8	1.6	113.4	-0.8	127.2	7.8
28年1月	105.4	1.6	101.7	-1.8	95.7	-0.5	107.2	-2.4	114.4	1.2	108.1	1.5	112.8	0.8	116.9	1.5
2	106.0	0.3	104.3	-1.8	98.0	-2.1	102.9	-2.3	113.5	0.9	102.2	-0.6	113.4	3.6	118.5	1.5
3	107.1	1.7	104.2	1.6	99.3	0.1	103.3	-4.0	113.5	0.9	100.0	-2.0	112.4	1.9	125.7	5.3

区分	学術研究等		宿泊業・飲食業等		生活関連サービス等		教育、学習支援業		医療、福祉		複合サービス事業		その他のサービス業	
	前年比		前年比		前年比		前年比		前年比		前年比		前年比	
平成23年	96.8	-3.2	97.1	-2.9	100.2	0.2	100.1	0.1	104.5	4.5	110.8	10.8	94.3	-5.7
24	88.7	-8.4	93.6	-3.6	116.3	16.1	99.0	-1.1	103.5	-1.0	96.3	-13.1	96.3	2.1
25	93.2	5.1	95.7	2.2	114.7	-1.4	97.7	-1.3	102.2	-1.3	92.3	-4.2	98.1	1.9
26	96.5	3.5	96.5	0.8	106.4	-7.2	99.8	2.1	102.8	0.6	90.1	-2.4	101.8	3.8
27	99.5	3.1	102.2	5.9	96.0	-9.8	103.3	3.5	107.3	4.4	94.8	5.2	106.9	5.0
27年3月	99.4	5.7	96.9	4.0	94.8	-18.1	99.7	-1.5	109.4	8.0	91.1	-0.2	108.7	9.7
4	98.8	2.1	100.7	0.0	99.8	-14.7	101.6	0.2	106.6	4.4	95.5	5.5	107.1	1.5
5	100.6	4.9	101.6	5.4	95.4	-8.3	104.2	5.3	104.6	2.8	92.3	2.8	102.0	5.5
6	98.4	0.5	104.9	8.8	93.2	-10.6	105.2	4.1	105.6	1.9	93.2	3.3	108.2	6.8
7	98.4	1.1	105.8	12.7	93.5	-11.9	105.3	4.9	109.2	5.6	95.7	4.9	107.3	4.6
8	99.7	3.2	106.9	9.0	95.3	-9.2	102.1	2.0	108.0	6.7	95.8	7.0	104.9	2.2
9	99.6	1.9	103.3	7.2	96.4	-17.8	102.7	3.0	107.7	4.5	95.2	8.2	110.7	5.7
10	100.1	2.5	103.1	6.2	95.6	-7.5	104.0	2.6	108.3	5.0	96.7	7.0	108.2	3.9
11	99.7	2.6	103.2	3.6	99.3	-6.5	105.2	5.9	108.3	5.2	101.0	13.9	109.8	5.5
12	99.1	-0.6	105.9	3.8	96.8	8.4	103.7	1.7	107.8	2.1	95.9	6.1	109.2	6.3
28年1月	98.6	-1.4	104.0	5.9	93.9	-0.6	103.0	2.2	108.3	3.4	97.0	5.1	103.6	3.9
2	99.4	-0.6	100.8	5.4	94.6	-3.1	106.1	1.3	108.1	0.6	95.8	3.3	107.0	0.2
3	103.3	3.9	104.3	7.6	97.5	2.8	110.4	10.7	108.2	-1.1	100.0	9.8	108.7	0.0

第 2 - 1 表 実質賃金指数（現金給与総額）

（平成 2 8 年 3 月分）

（事業所規模 5 人以上）

（平成 2 2 年 = 1 0 0）

区 分	調査産業計		建 設 業		製 造 業		電気・ガス業等		情報通信業		運輸業, 郵便業		卸売業, 小売業		金融業, 保険業	
	前年比		前年比		前年比		前年比		前年比		前年比		前年比		前年比	
平成23年	101.5	1.5	106.5	6.5	98.2	-1.8	90.0	-10.0	108.4	8.4	105.3	5.3	98.4	-1.6	102.9	2.9
24	99.1	-2.4	107.8	1.2	89.8	-8.6	94.4	4.9	102.3	-5.6	106.9	1.5	98.7	0.3	103.7	0.8
25	97.9	-1.2	112.6	4.5	91.6	2.0	97.5	3.3	111.2	8.7	110.9	3.7	92.6	-6.2	96.9	-6.6
26	101.0	3.2	113.3	0.6	98.7	7.8	90.4	-7.3	122.1	9.8	108.7	-2.0	98.8	6.7	105.6	9.0
27	103.3	2.3	115.1	1.6	99.6	0.9	88.4	-2.2	102.0	-16.5	98.9	-9.0	107.5	8.8	113.8	7.8
27年3月	87.6	-1.2	110.4	7.8	85.9	0.5	64.6	-9.9	89.9	-12.8	88.4	-6.8	89.2	4.3	89.5	-26.1
4	87.5	1.4	106.0	4.1	85.1	-2.2	69.3	-3.2	87.1	-15.9	88.4	-5.8	91.6	5.3	87.0	-2.0
5	88.5	5.9	100.6	6.8	83.5	2.3	65.7	-8.2	84.2	-13.1	84.3	-3.3	88.9	0.9	156.0	84.0
6	140.6	1.9	107.4	-17.0	122.0	-0.2	176.1	-6.1	186.5	-13.5	141.0	-17.5	107.2	5.7	165.2	-2.3
7	116.4	2.4	126.0	1.9	126.6	-0.2	70.9	6.0	113.8	-20.1	106.0	0.3	158.6	14.4	96.3	-19.5
8	92.5	4.0	112.8	6.1	91.1	-3.1	68.3	2.1	73.1	-15.8	83.7	-5.5	103.2	5.8	89.9	5.4
9	86.0	0.6	100.9	-4.3	85.4	4.3	71.9	8.4	61.7	-32.0	83.9	-7.9	91.3	8.9	91.7	10.2
10	89.1	4.1	105.0	2.1	82.5	0.0	71.8	4.2	90.8	0.3	82.9	-12.5	101.6	19.7	85.7	1.9
11	90.1	3.6	111.1	3.1	84.4	-0.6	70.6	-0.3	67.0	-26.4	83.1	-11.0	97.6	7.4	105.1	25.0
12	186.2	3.2	179.4	-1.8	179.0	8.2	195.1	1.0	193.4	-21.4	169.4	-14.2	181.0	19.4	228.9	24.2
28年1月	88.1	0.7	100.6	-11.3	86.9	4.6	77.4	10.3	92.4	3.4	83.5	-4.6	90.8	0.7	75.5	-12.2
2	86.3	-1.6	103.1	-4.8	84.0	-3.6	74.2	10.6	86.3	-1.7	80.6	-8.1	91.6	2.7	76.8	-8.7
3	88.8	1.4	107.8	-2.4	84.1	-2.1	76.6	18.6	86.7	-3.6	84.8	-4.1	89.4	0.2	93.9	4.9

区 分	学術研究等		宿泊業・飲食業等		生活関連サービス等		教育, 学習支援業		医療, 福祉		複合サービス事業		その他のサービス業	
	前年比		前年比		前年比		前年比		前年比		前年比		前年比	
平成23年	100.0	0.0	95.2	-4.8	101.7	1.7	92.2	-7.8	106.0	6.0	105.5	5.5	104.5	4.5
24	102.9	2.9	100.2	5.3	107.3	5.5	88.9	-3.6	99.6	-6.0	103.6	-1.8	97.0	-7.2
25	98.6	-4.2	97.6	-2.6	117.5	9.5	87.1	-2.0	96.5	-3.1	106.3	2.6	91.3	-5.9
26	98.2	-0.4	117.0	19.9	109.3	-7.0	88.1	1.1	94.4	-2.2	98.8	-7.1	95.4	4.5
27	74.8	-23.8	108.0	-7.7	93.4	-14.5	96.5	9.5	98.7	4.6	104.2	5.5	99.1	3.9
27年3月	57.5	-32.0	106.3	-0.6	91.4	-22.7	72.2	4.6	82.7	-0.6	91.8	-8.7	87.8	4.0
4	58.6	-29.5	110.7	3.9	90.3	-13.5	74.5	10.0	81.9	3.4	85.6	4.1	85.3	0.5
5	57.6	-33.0	106.8	1.4	88.4	-16.1	76.2	14.2	79.3	2.7	88.6	9.0	81.7	2.0
6	90.2	-38.9	173.3	13.7	97.5	-7.6	196.3	16.8	141.6	9.2	150.1	16.4	121.5	3.4
7	88.8	-16.9	94.7	-14.1	99.9	-3.1	75.5	5.6	110.9	4.1	88.2	-12.1	111.3	2.1
8	64.4	-21.9	94.9	-5.9	89.4	-19.0	73.3	7.5	85.7	11.3	103.3	-2.7	105.8	12.1
9	64.0	-15.7	90.4	-17.5	87.4	-26.7	74.2	3.8	80.7	2.4	85.2	6.8	92.8	8.0
10	94.9	17.7	93.3	-12.0	83.8	-19.3	75.1	4.2	81.5	4.5	88.3	7.9	94.2	9.7
11	74.4	-9.4	93.8	-15.3	87.7	-14.7	75.8	11.3	85.5	8.4	96.4	19.3	94.6	11.2
12	120.6	-30.9	121.3	-31.5	115.2	2.5	216.4	8.3	190.4	4.3	181.8	21.2	145.1	-3.1
28年1月	65.9	-5.5	92.6	-14.3	89.2	-10.8	72.4	0.6	82.8	2.2	101.8	-2.9	106.1	26.9
2	68.0	17.4	89.1	-13.7	89.9	0.3	74.3	-2.9	82.8	-0.1	90.1	3.6	89.0	3.2
3	70.3	22.3	95.9	-9.8	92.4	1.1	77.0	6.6	84.0	1.6	97.6	6.3	91.7	4.4

第 2 - 1 表 実質賃金指数（現金給与総額）

（平成 2 8 年 3 月分）

（事業所規模 3 0 人以上）

（平成 2 2 年 = 1 0 0）

区 分	調査産業計		建 設 業		製 造 業		電気・ガス業等		情報通信業		運輸業, 郵便業		卸売業, 小売業		金融業, 保険業	
	前年比		前年比		前年比		前年比		前年比		前年比		前年比		前年比	
平成23年	101.3	1.3	109.0	9.0	97.3	-2.7	99.4	-0.6	101.2	1.2	104.1	4.1	97.5	-2.5	94.1	-5.9
24	100.4	-0.9	102.9	-5.6	89.2	-8.3	104.5	5.1	111.3	10.0	110.6	6.2	109.8	12.6	104.1	10.6
25	101.2	0.8	117.6	14.3	90.0	0.9	103.8	-0.7	118.9	6.8	110.3	-0.3	114.2	4.0	113.3	8.8
26	100.9	-0.3	113.2	-3.7	94.3	4.8	99.7	-3.9	125.1	5.2	102.3	-7.3	111.6	-2.3	115.7	2.1
27	102.2	1.3	94.7	-16.3	96.7	2.5	98.9	-0.8	122.9	-1.8	96.7	-5.5	103.7	-7.1	135.2	16.9
27年3月	85.1	-1.3	84.9	-9.7	81.9	1.4	77.1	0.9	94.1	-8.5	81.8	-5.0	92.0	-1.2	100.2	-0.5
4	86.3	2.3	95.5	9.8	82.1	0.1	80.2	5.1	95.9	3.3	86.8	-0.3	95.4	-0.8	101.0	7.2
5	89.4	9.8	81.0	-5.3	81.1	5.6	75.3	-1.2	93.9	5.7	81.3	0.1	92.9	-6.9	282.3	197.8
6	150.7	-0.5	83.9	-57.6	123.9	-0.8	199.0	-0.5	221.8	111.4	143.5	-11.9	131.6	-1.1	197.4	-1.0
7	108.0	-2.7	107.2	-14.4	122.0	0.6	78.2	3.6	130.5	-51.5	97.3	-4.0	112.5	-19.9	117.4	-0.7
8	88.9	4.8	99.1	16.0	87.5	3.4	74.4	-3.5	103.5	13.7	82.5	-0.2	98.1	-7.5	104.4	-2.5
9	84.5	2.2	84.8	3.9	82.3	6.7	79.7	4.9	79.3	-17.3	81.3	-4.7	93.9	2.2	99.0	6.5
10	85.8	3.4	86.5	2.4	78.8	0.9	78.2	-1.3	89.2	-4.1	81.5	-10.6	91.0	-1.0	96.2	2.7
11	87.2	2.6	102.6	19.2	78.9	-2.2	77.6	-5.6	93.2	-1.7	82.2	-9.5	94.2	-8.8	144.7	51.5
12	190.3	-0.1	127.8	-48.6	179.3	9.8	208.3	-4.9	283.3	0.9	175.6	-5.5	157.8	-11.9	184.0	-9.8
28年1月	87.4	3.7	94.8	-1.3	84.9	8.3	79.2	-2.7	94.6	-1.3	85.9	0.8	95.9	2.1	97.8	1.5
2	85.9	-0.1	88.2	0.3	81.5	-2.9	75.6	-1.7	93.1	-1.1	81.4	-0.5	95.5	4.4	99.6	1.6
3	87.7	3.1	87.1	2.6	81.7	-0.2	79.4	3.0	93.1	-1.1	82.1	0.4	94.4	2.6	106.6	6.4

区 分	学術研究等		宿泊業・飲食業等		生活関連サービス等		教育, 学習支援業		医療, 福祉		複合サービス事業		その他のサービス業	
	前年比		前年比		前年比		前年比		前年比		前年比		前年比	
平成23年	98.8	-1.2	96.2	-3.8	99.0	-1.0	100.9	0.9	104.9	4.9	110.1	10.1	93.7	-6.3
24	97.4	-1.4	94.9	-1.4	117.4	18.6	99.6	-1.3	101.5	-3.2	99.9	-9.3	91.0	-2.9
25	98.8	1.4	95.7	0.8	123.5	5.2	97.2	-2.4	99.9	-1.6	95.3	-4.6	92.4	1.5
26	102.4	3.6	95.7	0.0	108.5	-12.1	98.2	1.0	98.5	-1.4	92.9	-2.5	93.7	1.4
27	100.0	-2.3	99.2	3.7	101.6	-6.4	101.7	3.6	102.1	3.7	97.9	5.4	97.6	4.2
27年3月	79.4	-1.2	89.6	-3.7	92.0	-34.4	76.5	-3.4	85.1	0.0	85.5	-7.4	92.2	5.7
4	78.2	-2.9	91.3	-3.0	99.4	-9.5	77.7	0.1	85.6	7.1	79.7	3.6	87.1	0.3
5	77.3	-1.2	91.9	2.7	91.0	-9.1	79.4	5.0	80.7	2.8	77.4	2.0	82.3	3.9
6	155.7	6.0	123.6	24.2	111.6	13.4	208.2	5.2	150.1	0.3	154.8	22.5	128.4	6.4
7	83.0	-41.7	102.3	-5.7	111.4	6.6	80.0	5.0	113.3	5.5	81.3	-14.3	93.6	10.5
8	75.1	-0.9	97.4	6.2	91.7	-7.4	77.6	3.5	87.7	11.4	92.2	1.0	93.6	-5.8
9	78.1	2.0	93.1	0.9	96.6	-30.2	78.1	4.3	82.8	1.7	79.8	9.3	90.0	6.3
10	168.4	119.3	93.0	4.5	92.6	-5.4	79.6	3.9	84.0	4.6	82.3	7.0	88.6	3.7
11	77.3	-2.3	94.2	-4.1	103.9	2.5	80.7	6.3	84.0	3.7	85.2	12.0	96.2	12.5
12	170.3	-27.7	137.4	19.7	143.1	30.2	225.5	3.9	204.0	5.6	185.7	19.0	145.6	7.0
28年1月	76.9	-1.8	94.0	5.0	92.5	-1.8	79.2	2.6	84.7	2.8	98.7	6.9	86.2	1.9
2	80.7	2.0	91.1	4.7	89.6	-2.8	81.6	1.2	84.7	-0.9	81.1	3.4	89.0	-0.7
3	80.1	0.9	96.3	7.5	94.3	2.5	84.8	10.8	87.3	2.6	93.5	9.4	93.5	1.4

第2-2表 実質賃金指数（きまって支給する給与）

（平成28年3月分）

（事業所規模5人以上）

（平成22年=100）

区分	調査産業計		建設業		製造業		電気・ガス業等		情報通信業		運輸業、郵便業		卸売業、小売業		金融業、保険業	
	前年比		前年比		前年比		前年比		前年比		前年比		前年比		前年比	
平成23年	101.0	1.0	105.4	5.4	97.3	-2.7	91.0	-9.0	104.9	4.9	106.5	6.5	96.4	-3.6	101.4	1.4
24	99.3	-1.7	104.1	-1.2	92.7	-4.7	95.1	4.5	95.0	-9.4	107.7	1.1	97.4	1.0	102.7	1.3
25	98.0	-1.3	103.3	-0.8	94.2	1.6	99.2	4.3	101.7	7.1	111.9	3.9	91.4	-6.2	98.2	-4.4
26	99.4	1.4	104.4	1.1	98.5	4.6	93.5	-5.7	111.9	10.0	107.4	-4.0	97.4	6.6	104.8	6.7
27	101.3	1.9	109.0	4.4	98.8	0.3	91.2	-2.5	93.1	-16.8	98.9	-7.9	105.1	7.9	109.0	4.0
27年3月	100.6	0.3	110.5	5.1	99.6	-0.2	85.8	-10.3	105.1	-11.5	98.6	-10.7	99.6	2.5	105.8	1.7
4	101.7	1.8	111.2	9.1	100.2	0.6	92.4	-3.1	103.2	-15.8	103.0	-5.7	103.2	6.0	108.8	-1.6
5	99.0	2.0	106.0	6.4	97.0	0.8	87.4	-8.3	99.5	-13.3	98.2	-3.1	99.7	2.5	105.6	0.9
6	101.2	3.5	108.8	9.6	99.2	1.7	88.7	-7.9	102.3	-13.1	98.6	-7.3	101.6	7.3	109.4	8.0
7	102.7	2.2	104.8	-2.1	99.5	1.3	93.7	5.3	82.4	-22.7	97.4	-9.8	114.3	12.6	114.8	0.4
8	101.0	3.5	104.1	0.5	98.3	2.5	90.9	2.1	80.1	-22.2	95.6	-6.9	108.1	9.7	112.4	7.3
9	100.2	1.4	106.8	2.6	100.7	4.1	90.4	2.6	73.1	-30.8	96.0	-9.3	104.1	9.1	106.9	3.7
10	102.5	2.4	111.0	3.7	97.1	-0.4	95.3	3.9	103.7	-2.9	96.5	-12.5	111.1	15.8	107.1	2.2
11	102.1	1.9	111.6	4.2	97.8	-2.2	94.0	-0.1	79.4	-26.3	96.7	-11.0	109.8	11.6	108.8	3.5
12	102.9	1.8	111.0	4.8	100.3	0.4	93.8	2.1	81.6	-24.2	101.6	-7.9	107.1	9.1	115.9	10.5
28年1月	99.5	-0.9	102.7	-6.0	95.1	-0.4	102.3	10.1	109.3	5.3	97.2	-4.5	102.7	2.3	94.4	-12.3
2	100.5	-1.6	108.7	-3.9	97.6	-2.5	98.0	10.5	99.8	-3.9	93.9	-7.9	103.7	2.0	95.9	-8.8
3	100.9	0.3	103.5	-6.3	98.8	-0.8	97.6	13.8	102.3	-2.7	96.5	-2.1	101.1	1.5	104.5	-1.2

区分	学術研究等		宿泊業・飲食業等		生活関連サービス等		教育、学習支援業		医療、福祉		複合サービス事業		その他のサービス業	
	前年比		前年比		前年比		前年比		前年比		前年比		前年比	
平成23年	96.2	-3.8	99.6	-0.4	101.8	1.8	93.0	-7.0	106.6	6.6	105.1	5.1	100.4	0.4
24	102.3	6.3	104.8	5.2	109.0	7.1	90.2	-3.0	100.5	-5.7	101.9	-3.0	95.8	-4.6
25	102.7	0.4	101.9	-2.8	112.4	3.1	88.4	-2.0	98.1	-2.4	104.9	2.9	91.4	-4.6
26	96.1	-6.4	114.6	12.5	108.7	-3.3	87.7	-0.8	94.8	-3.4	96.1	-8.4	93.5	2.3
27	74.4	-22.6	108.4	-5.4	90.9	-16.4	95.5	8.9	98.0	3.4	100.2	4.3	99.1	6.0
27年3月	69.6	-31.8	114.5	0.8	93.7	-17.1	91.4	3.7	99.1	3.2	98.7	-2.0	97.4	4.7
4	71.0	-28.5	119.8	4.0	91.7	-15.3	95.2	10.1	96.2	1.1	99.5	4.0	95.5	0.3
5	69.7	-26.2	115.7	1.5	91.7	-16.0	97.4	14.2	94.6	1.8	96.9	2.6	91.6	2.5
6	69.6	-26.7	118.8	4.9	92.0	-15.8	98.2	14.6	98.0	3.2	98.8	6.9	94.8	3.8
7	72.3	-23.9	97.7	-8.3	88.1	-15.9	96.6	8.4	99.5	4.6	100.8	6.3	100.5	7.7
8	73.8	-18.2	102.0	-6.1	87.7	-15.5	93.7	7.6	99.3	7.6	100.8	5.9	103.4	10.7
9	76.6	-16.5	97.8	-16.2	88.7	-19.9	94.9	3.7	97.0	4.2	99.0	6.2	104.1	9.5
10	78.7	-19.3	100.8	-12.0	86.9	-19.4	96.2	4.1	97.9	4.4	102.5	7.2	105.5	9.7
11	78.0	-17.1	101.4	-13.6	87.6	-17.9	97.0	11.4	98.8	4.6	103.5	9.9	102.9	7.7
12	79.2	-19.0	104.0	-15.2	88.3	-9.4	95.3	5.1	99.2	3.5	102.1	7.2	105.1	10.4
28年1月	79.8	-5.2	99.8	-14.6	92.4	-9.2	92.6	0.5	99.5	3.0	102.1	1.9	94.5	1.7
2	80.9	15.7	95.9	-14.2	93.2	0.3	95.0	-2.9	99.2	-0.2	102.8	2.8	99.8	3.5
3	82.5	18.5	100.3	-12.4	94.8	1.2	97.1	6.2	98.0	-1.1	107.0	8.4	101.6	4.3

第 2 - 2 表 実質賃金指数（きまって支給する給与）

（平成 2 8 年 3 月分）

（事業所規模 3 0 人以上）

（平成 2 2 年 = 1 0 0）

区 分	調査産業計		建 設 業		製 造 業		電気・ガス業等		情報通信業		運輸業、郵便業		卸売業、小売業		金融業、保険業	
	前年比	前年比	前年比	前年比	前年比	前年比	前年比	前年比	前年比	前年比	前年比	前年比	前年比	前年比	前年比	
平成23年	100.7	0.7	104.2	4.2	96.2	-3.8	100.5	0.5	97.3	-2.7	105.8	5.8	98.0	-2.0	93.0	-7.0
24	100.8	0.1	102.3	-1.8	92.2	-4.2	105.2	4.7	106.4	9.4	111.7	5.6	110.9	13.2	102.1	9.8
25	100.6	-0.2	102.9	0.6	93.3	1.2	105.3	0.1	112.4	5.6	110.9	-0.7	110.5	-0.4	108.9	6.7
26	98.9	-1.7	97.7	-5.1	94.5	1.3	103.3	-1.9	117.3	4.4	102.9	-7.2	107.4	-2.8	112.2	3.0
27	101.1	2.2	96.7	-1.0	96.5	2.1	102.4	-0.9	113.9	-2.9	98.4	-4.4	107.9	0.5	120.2	7.1
27年3月	100.9	0.9	95.3	-6.2	96.8	1.1	102.1	0.4	117.7	-8.4	95.2	-7.8	106.2	-0.4	119.1	2.5
4	102.3	2.8	107.3	10.1	98.3	3.0	106.6	5.1	119.9	3.4	104.0	-0.4	110.0	4.5	120.1	7.1
5	99.1	2.7	91.0	-5.2	95.5	3.7	100.2	-1.1	117.5	5.9	97.3	0.0	106.9	-1.0	117.7	4.3
6	101.0	3.0	94.1	-1.3	97.4	3.9	101.3	-1.0	115.8	0.3	96.5	-2.7	107.8	0.0	126.8	17.2
7	101.6	2.6	94.3	-4.6	96.9	3.4	103.1	2.7	108.1	-5.6	96.9	-6.5	108.1	-2.8	126.1	8.9
8	100.6	4.0	94.6	-1.3	95.9	4.7	98.8	-3.5	107.1	-6.0	95.9	-3.1	109.2	4.1	124.1	2.6
9	100.6	3.2	95.2	3.9	98.5	6.4	98.5	-2.6	99.2	-17.3	94.8	-7.1	108.5	2.8	117.7	9.3
10	100.5	1.4	96.7	2.0	94.3	0.5	103.8	-1.2	111.6	-4.0	97.7	-10.4	105.1	-0.3	114.4	2.7
11	101.5	1.2	97.3	0.6	94.8	-2.0	103.1	-5.7	116.5	-1.9	98.5	-9.5	108.5	1.4	117.8	3.7
12	103.1	1.8	97.1	-5.0	97.5	-0.4	102.0	-3.9	115.8	-5.5	103.3	0.7	110.6	-1.0	127.4	13.0
28年1月	101.5	1.5	94.7	-3.2	93.8	0.4	104.2	-2.9	118.3	-1.2	102.9	1.0	109.8	1.3	116.3	1.4
2	102.1	-0.1	98.6	-0.1	96.2	-2.0	100.5	-1.7	116.4	-1.0	97.4	-0.6	109.5	3.8	118.3	1.5
3	103.0	2.1	97.8	2.6	97.7	0.9	99.5	-2.5	116.4	-1.1	95.2	0.0	109.0	2.6	126.8	6.5

区 分	学術研究等		宿泊業・飲食業等		生活関連サービス等		教育、学習支援業		医療、福祉		複合サービス事業		その他のサービス業	
	前年比	前年比	前年比	前年比	前年比	前年比	前年比	前年比	前年比	前年比	前年比	前年比	前年比	
平成23年	98.0	-2.0	97.4	-2.6	99.5	-0.5	99.9	-0.1	104.6	4.6	111.2	11.2	95.6	-4.4
24	93.8	-4.3	95.6	-1.8	116.4	17.0	99.3	-0.6	101.2	-3.3	96.1	-13.6	94.0	-1.7
25	96.0	2.3	96.3	0.7	114.5	-1.6	97.7	-1.6	99.3	-1.9	91.4	-4.9	95.7	1.8
26	96.3	0.3	94.8	-1.6	102.7	-10.3	96.8	-0.9	97.0	-2.3	87.0	-4.8	97.2	1.6
27	95.5	-0.8	97.8	3.2	93.0	-9.4	100.3	3.6	100.7	3.8	90.6	4.1	101.1	4.0
27年3月	98.4	-1.0	93.5	-0.2	90.9	-19.4	97.1	-3.6	102.5	5.9	88.2	-2.2	103.7	7.6
4	96.9	-2.4	96.4	-2.7	95.8	-14.1	98.8	0.2	100.0	4.3	90.4	3.7	100.4	0.4
5	95.8	-1.2	97.1	3.0	92.3	-9.1	100.9	5.0	97.2	2.7	87.1	1.2	94.8	4.2
6	94.3	-2.6	99.7	7.1	88.9	-10.9	101.9	4.8	99.6	2.4	88.5	2.9	100.2	5.6
7	92.6	-2.0	101.1	10.7	89.1	-12.1	101.7	5.2	102.0	5.2	90.0	4.2	100.1	3.0
8	93.0	-1.1	102.0	6.8	93.0	-7.4	98.6	3.6	101.0	6.4	91.2	7.7	98.6	2.3
9	93.9	-0.8	98.3	5.4	92.8	-16.8	99.2	4.3	99.8	4.2	90.9	9.1	103.7	6.1
10	96.6	1.5	98.3	4.7	94.0	-5.2	101.1	4.0	101.2	4.5	92.5	5.6	102.1	3.8
11	95.7	-0.9	99.3	1.2	96.0	-6.8	102.6	6.4	101.1	3.6	97.1	12.3	104.1	5.6
12	94.1	-3.8	101.6	0.9	94.0	9.8	101.0	3.1	101.8	2.3	93.3	5.9	104.7	7.1
28年1月	95.2	-2.0	99.1	5.0	93.8	-1.8	100.6	2.5	102.0	2.9	93.5	4.8	99.2	2.0
2	95.6	-2.4	96.2	4.8	91.0	-2.7	103.7	1.2	102.0	-0.7	92.4	3.4	102.6	-0.5
3	99.2	0.8	100.2	7.2	93.6	3.0	107.7	10.9	101.1	-1.4	97.3	10.3	104.7	1.0

第3-1表 労働時間指数（総実労働時間）

（平成28年3月分）

（事業所規模5人以上）

（平成22年=100）

区分	調査産業計		建設業		製造業		電気・ガス業等		情報通信業		運輸業、郵便業		卸売業、小売業		金融業、保険業	
	前年比		前年比		前年比		前年比		前年比		前年比		前年比		前年比	
平成23年	100.2	0.2	99.8	-0.2	100.9	0.9	97.8	-2.2	103.5	3.5	101.4	1.4	97.7	-2.3	100.0	0.0
24	100.4	0.2	103.7	3.9	99.7	-1.2	99.8	2.0	97.3	-6.0	104.4	3.0	97.9	0.2	104.6	4.6
25	99.3	-1.1	102.6	-1.1	98.9	-0.8	98.4	-1.4	101.7	4.5	99.5	-4.7	98.2	0.3	103.3	-1.2
26	99.3	0.0	101.9	-0.7	100.6	1.7	97.9	-0.5	100.3	-1.4	96.7	-2.8	98.8	0.6	107.6	4.2
27	101.4	2.1	104.6	2.6	100.1	-0.5	100.3	2.5	88.7	-11.6	101.2	4.7	103.0	4.3	106.6	-0.9
27年3月	103.1	4.8	107.7	6.1	101.5	-1.5	111.7	17.6	97.3	-4.3	102.4	6.4	101.4	6.1	112.6	8.0
4	105.7	3.3	103.2	-0.3	106.4	1.7	108.9	5.1	100.4	-7.6	106.7	8.5	106.8	7.1	115.0	-2.5
5	96.7	-0.1	95.3	-1.9	93.8	-3.3	91.6	-5.0	89.3	-9.2	99.1	8.7	100.6	5.3	97.2	-10.6
6	106.2	4.1	110.2	6.2	104.8	0.3	110.8	7.6	101.3	-3.4	103.8	6.9	104.5	2.9	116.2	3.3
7	103.3	-0.3	104.8	-2.1	102.8	0.7	104.2	-5.4	87.9	-20.2	100.9	0.9	104.3	2.9	114.5	-2.1
8	98.2	2.0	100.4	3.0	94.5	3.4	93.6	-2.7	78.1	-17.9	98.4	0.5	103.2	6.0	101.1	0.9
9	101.5	1.7	109.0	5.6	102.5	3.2	94.2	-1.9	79.4	-16.5	100.2	1.1	102.0	1.8	101.7	-3.2
10	101.5	-0.7	105.8	0.6	96.2	-3.7	107.1	-1.7	97.8	-6.2	100.1	1.1	102.8	3.0	107.0	-6.7
11	102.4	3.6	109.2	6.7	103.8	-1.0	98.4	7.7	78.5	-15.7	97.8	2.6	105.3	3.5	102.9	4.9
12	101.9	1.3	107.3	6.1	102.7	-1.6	96.2	3.6	75.5	-23.0	106.2	5.3	103.7	0.4	106.4	-3.4
28年1月	93.2	-2.0	86.6	-7.3	88.4	-0.6	96.7	4.1	95.3	7.7	94.9	-4.9	96.6	-1.4	96.4	-5.5
2	101.0	-0.3	104.1	-4.2	102.2	-1.4	98.7	5.0	100.5	10.9	97.3	-2.1	101.7	-1.4	101.9	-1.1
3	101.8	-1.3	103.9	-3.5	100.7	-0.8	110.1	-1.4	103.8	6.7	97.7	-4.6	100.1	-1.3	108.1	-4.0

区分	学術研究等		宿泊業・飲食業等		生活関連サービス等		教育、学習支援業		医療、福祉		複合サービス事業		その他のサービス業	
	前年比		前年比		前年比		前年比		前年比		前年比		前年比	
平成23年	104.2	4.2	102.7	2.7	98.4	-1.6	97.3	-2.7	101.9	1.9	96.7	-3.3	96.9	-3.1
24	111.0	6.5	107.6	4.8	115.0	16.9	98.5	1.2	96.0	-5.8	96.7	0.0	99.8	3.0
25	108.3	-2.4	101.5	-5.7	108.2	-5.9	94.4	-4.2	96.7	0.7	94.0	-2.8	102.6	2.8
26	110.4	1.9	101.5	0.0	119.4	10.4	90.6	-4.0	95.0	-1.8	92.8	-1.3	102.3	-0.3
27	97.0	-12.1	100.6	-0.9	103.2	-13.6	102.9	13.6	97.9	3.1	95.6	3.0	104.8	2.4
27年3月	97.6	-14.1	100.5	3.9	101.6	-14.4	107.1	18.7	102.2	9.0	96.9	7.3	101.7	-0.4
4	95.7	-12.4	102.9	-0.3	104.5	-16.5	115.2	24.7	100.2	0.9	102.2	6.5	104.4	-2.0
5	92.2	-12.0	99.0	-3.2	105.6	-14.2	102.6	15.4	92.8	-2.3	90.6	-4.1	94.5	-0.7
6	94.0	-18.0	106.5	4.7	107.1	-13.6	116.5	24.7	102.9	5.4	98.4	4.0	107.3	4.0
7	95.6	-18.2	97.2	0.0	101.5	-19.4	104.9	4.6	101.3	1.2	104.2	6.0	105.5	-1.9
8	100.1	-2.6	106.1	6.2	100.7	-18.1	74.3	-9.5	99.9	4.7	96.4	0.4	105.9	5.8
9	97.5	-13.4	95.7	-7.7	102.8	-18.2	104.9	10.8	97.6	4.1	91.4	4.6	106.9	1.4
10	102.6	-12.1	99.3	-3.1	100.5	-21.1	116.0	13.0	95.1	-2.3	95.7	-1.4	107.3	0.7
11	102.2	-4.8	100.5	-3.6	101.4	-15.4	104.4	25.6	97.4	5.0	94.5	4.8	108.5	7.2
12	99.8	-14.7	100.6	-5.7	103.6	-4.6	98.8	13.6	95.0	1.3	98.0	5.8	108.9	4.6
28年1月	89.0	-9.9	94.9	-8.1	104.5	-2.4	96.2	6.7	90.7	-0.9	90.1	1.0	94.8	-6.1
2	97.4	11.2	90.5	-5.7	106.0	3.5	105.0	5.2	96.7	-1.6	93.7	4.8	105.5	0.2
3	97.2	-0.4	96.7	-3.8	109.0	7.3	113.9	6.3	96.2	-5.9	100.9	4.1	107.9	6.1

第3-1表 労働時間指数（総実労働時間）

（平成28年3月分）

（事業所規模30人以上）

（平成22年=100）

区分	調査産業計		建設業		製造業		電気・ガス業等		情報通信業		運輸業、郵便業		卸売業、小売業		金融業、保険業	
	前年比		前年比		前年比		前年比		前年比		前年比		前年比		前年比	
平成23年	99.4	-0.6	99.6	-0.4	100.9	0.9	99.2	-0.8	99.6	-0.4	100.2	0.2	97.2	-2.8	100.9	0.9
24	100.0	0.6	101.0	1.4	99.0	-1.9	100.8	1.6	98.3	-1.3	103.9	3.7	105.2	8.2	100.1	-0.8
25	99.3	-0.7	98.5	-2.5	98.2	-0.8	98.0	-2.8	103.4	5.2	100.5	-3.3	104.5	-0.7	102.9	2.8
26	98.4	-0.9	96.4	-2.1	98.6	0.4	96.5	-1.5	112.3	8.6	94.6	-5.9	103.7	-0.8	105.2	2.2
27	100.0	1.6	94.3	-2.2	98.3	-0.3	99.5	3.1	106.1	-5.5	96.6	2.1	103.8	0.1	108.9	3.5
27年3月	102.1	4.4	94.9	-2.1	100.1	-0.5	110.1	16.5	112.8	3.9	93.7	-1.5	99.9	0.0	111.2	7.6
4	105.0	2.7	91.9	-7.7	105.2	2.6	107.5	4.3	110.2	-4.7	101.8	5.3	107.2	0.8	117.3	6.4
5	95.5	-1.2	80.4	-16.7	92.5	-2.1	90.2	-5.9	111.2	4.1	96.7	4.8	103.1	1.0	98.3	-8.0
6	104.9	3.9	101.7	4.3	103.2	1.3	109.2	6.5	103.7	-9.7	99.4	5.0	106.1	1.0	120.3	6.8
7	102.0	-0.5	91.2	-9.9	101.2	1.0	105.6	-1.5	111.0	-0.9	95.0	-2.6	103.9	-4.4	115.4	0.3
8	96.2	0.7	89.9	-7.9	92.2	3.7	92.4	-0.5	104.1	-9.9	95.8	0.2	106.1	4.3	108.2	13.4
9	101.0	4.0	99.2	9.9	100.4	3.3	94.6	1.1	103.9	-8.9	95.4	0.6	105.8	2.0	106.4	5.7
10	99.3	-1.4	95.3	-4.2	94.1	-4.1	108.3	1.1	101.4	-12.7	97.9	0.6	100.7	-2.9	107.6	-3.3
11	101.0	3.2	95.6	-1.0	101.3	-1.7	97.6	8.3	102.1	-14.8	95.6	3.8	105.5	1.0	109.0	12.5
12	100.9	1.6	99.1	2.6	100.1	-2.1	95.4	5.3	110.0	-4.3	105.6	8.6	106.1	-1.2	106.7	-0.2
28年1月	93.4	0.1	81.6	-8.5	87.0	-0.8	95.5	4.9	105.2	-2.7	92.4	1.1	100.5	0.1	100.3	0.4
2	100.3	1.2	98.5	-4.7	102.0	0.5	97.2	5.0	98.4	4.3	92.3	1.4	102.1	1.7	108.0	2.0
3	101.6	-0.5	99.2	4.5	100.1	0.0	112.0	1.7	109.6	-2.8	92.6	-1.2	102.0	2.1	114.4	2.9

区分	学術研究等		宿泊業・飲食業等		生活関連サービス等		教育、学習支援業		医療、福祉		複合サービス事業		その他のサービス業	
	前年比		前年比		前年比		前年比		前年比		前年比		前年比	
平成23年	100.6	0.6	99.0	-1.0	81.0	-19.0	100.1	0.1	99.9	-0.1	103.0	3.0	100.0	0.0
24	108.2	7.6	96.2	-2.8	131.2	62.0	101.0	0.9	96.2	-3.7	96.9	-5.9	99.4	-0.6
25	113.0	4.4	97.2	1.0	135.5	3.3	101.1	0.1	94.5	-1.8	93.3	-3.7	103.8	4.4
26	113.0	0.0	98.1	0.9	133.4	-1.5	99.0	-2.1	93.0	-1.6	92.5	-0.9	109.4	5.4
27	101.3	-10.4	100.6	2.5	112.3	-15.8	108.4	9.5	97.2	4.5	94.6	2.3	106.4	-2.7
27年3月	110.1	-7.6	97.8	5.0	107.1	-18.6	117.1	16.7	102.1	12.3	94.6	3.8	109.8	2.5
4	111.0	-6.1	99.1	-2.8	119.5	-17.5	119.2	16.0	101.1	4.0	104.4	8.4	103.1	-11.0
5	95.1	-14.2	100.9	-0.9	110.3	-21.3	110.0	11.1	91.3	-1.8	86.3	-7.5	95.9	-3.3
6	98.1	-20.4	103.4	5.4	110.6	-21.3	121.4	16.7	102.2	7.0	96.8	4.1	107.1	-1.1
7	107.4	-6.2	104.6	6.8	109.5	-22.9	108.1	-0.8	101.0	4.1	101.1	3.1	105.1	-6.2
8	99.5	-5.1	106.3	3.4	113.4	-20.0	76.7	-14.6	98.8	5.0	94.6	1.0	103.0	-6.0
9	96.9	-13.8	102.0	6.3	115.3	-18.4	111.6	12.6	97.1	7.6	92.0	5.0	107.4	-6.1
10	103.1	-7.9	101.1	5.2	112.5	-18.5	122.0	14.2	94.0	-2.4	96.3	-2.7	109.4	-4.7
11	102.5	-10.3	101.7	0.3	116.2	-18.8	110.6	21.8	95.9	6.3	93.5	8.1	109.2	0.0
12	95.2	-14.7	102.8	2.2	111.7	-0.1	104.8	11.0	93.8	1.5	97.9	2.6	112.4	-1.2
28年1月	97.5	-0.6	95.3	-1.2	108.5	-0.7	101.7	5.0	92.5	1.2	92.2	3.6	102.4	-4.8
2	97.8	-0.8	95.3	5.2	107.6	-4.4	110.9	8.8	96.2	-1.5	92.3	4.3	109.6	2.3
3	104.7	-4.9	100.2	2.5	109.0	1.8	120.0	2.5	97.0	-5.0	97.0	2.5	113.4	3.3

第3-2表 労働時間指数（所定内労働時間）

（平成28年3月分）

（事業所規模5人以上）

（平成22年=100）

区分	調査産業計		建設業		製造業		電気・ガス業等		情報通信業		運輸業、郵便業		卸売業、小売業		金融業、保険業	
	前年比		前年比		前年比		前年比		前年比		前年比		前年比		前年比	
平成23年	100.1	0.1	99.8	-0.2	100.0	0.0	98.4	-1.6	103.8	3.8	101.0	1.0	98.5	-1.5	100.5	0.5
24	100.4	0.3	105.7	5.9	98.9	-1.1	99.8	1.4	99.5	-4.1	102.9	1.9	98.2	-0.3	105.2	4.7
25	98.9	-1.5	102.5	-3.0	98.1	-0.8	97.6	-2.2	101.4	1.9	99.0	-3.8	97.8	-0.4	101.6	-3.4
26	99.0	0.1	101.6	-0.9	99.3	1.2	98.0	0.4	99.5	-1.9	98.7	-0.3	98.2	0.4	105.5	3.8
27	100.7	1.7	102.4	0.8	99.1	-0.2	100.8	2.9	90.1	-9.4	102.1	3.4	102.1	4.0	105.2	-0.3
27年3月	102.5	5.6	104.5	3.8	100.6	0.8	112.6	19.3	99.9	0.5	103.2	6.4	100.3	7.0	111.1	10.0
4	105.1	3.3	101.5	-3.2	105.9	3.4	109.2	5.4	102.5	-4.4	106.9	5.9	105.2	7.1	113.8	-0.9
5	96.2	-0.4	93.1	-5.1	93.3	-2.6	91.5	-4.7	91.1	-6.6	101.6	7.3	99.8	5.7	96.1	-9.4
6	106.2	3.9	110.8	5.1	104.6	0.0	112.5	9.4	103.6	0.5	104.6	4.0	104.4	3.4	115.4	5.3
7	102.7	-1.3	103.9	-3.1	101.9	0.0	105.2	-5.5	88.8	-20.4	101.8	0.8	103.4	1.7	112.5	-3.4
8	97.9	1.7	100.8	3.7	93.4	2.6	95.1	-2.2	78.5	-17.8	101.6	3.0	102.2	4.8	98.8	-1.0
9	100.8	0.7	107.4	4.9	101.6	2.0	94.2	-2.0	80.8	-14.0	100.4	-0.3	101.5	1.0	99.9	-2.6
10	100.3	-2.2	101.8	-3.3	94.8	-5.8	106.6	-1.9	98.6	-5.4	101.1	-0.1	101.5	1.5	105.5	-7.4
11	101.5	2.7	105.4	3.8	102.6	-1.3	97.8	6.8	79.1	-14.8	99.0	0.6	104.3	2.7	101.0	4.6
12	100.3	0.4	104.3	4.2	100.5	-1.7	96.5	3.2	76.1	-20.9	103.0	1.9	102.7	0.0	104.7	-3.4
28年1月	92.6	-2.1	85.2	-6.9	87.2	-0.3	95.4	2.0	94.5	5.7	97.2	-4.1	95.9	-1.5	96.3	-4.7
2	100.5	0.0	102.6	-0.9	100.9	-1.6	98.8	3.6	99.2	7.4	99.8	-0.9	101.3	-1.1	101.1	-1.1
3	100.8	-1.7	101.4	-3.0	98.9	-1.7	108.4	-3.7	105.1	5.2	99.6	-3.5	98.7	-1.6	106.7	-4.0

区分	学術研究等		宿泊業・飲食業等		生活関連サービス等		教育、学習支援業		医療、福祉		複合サービス事業		その他のサービス業	
	前年比		前年比		前年比		前年比		前年比		前年比		前年比	
平成23年	103.8	3.8	102.3	2.3	98.3	-1.7	97.7	-2.3	101.9	1.9	95.7	-4.3	97.1	-2.9
24	110.8	6.7	106.0	3.6	115.9	17.9	98.6	0.9	96.1	-5.7	96.5	0.8	101.1	4.1
25	106.5	-3.9	100.4	-5.3	107.0	-7.7	94.2	-4.5	96.6	0.5	94.2	-2.4	103.5	2.4
26	109.0	2.3	102.7	2.3	119.6	11.8	89.6	-4.9	95.3	-1.3	92.2	-2.1	102.9	-0.6
27	98.0	-10.1	102.0	-0.7	103.6	-13.4	98.4	9.8	98.0	2.8	94.3	2.3	105.9	2.9
27年3月	96.9	-10.8	102.2	4.8	102.4	-13.3	104.0	16.3	102.7	9.8	95.8	6.4	104.0	3.0
4	95.4	-11.4	104.6	1.0	104.9	-17.0	111.0	21.2	100.7	1.5	99.6	4.6	107.9	1.1
5	93.4	-10.1	100.6	-2.6	105.0	-15.0	97.2	10.1	92.9	-2.4	88.8	-6.1	96.6	0.8
6	96.0	-15.6	108.5	4.8	107.1	-14.3	110.9	19.6	103.3	5.6	96.9	2.3	110.8	6.6
7	98.1	-17.1	98.7	-0.1	102.6	-18.6	101.4	1.8	101.5	0.7	103.7	5.0	105.6	-3.1
8	102.4	-0.3	105.1	4.9	101.2	-18.0	71.8	-11.8	100.1	4.5	95.6	-0.5	106.0	4.6
9	99.8	-11.0	97.5	-7.6	103.3	-18.3	99.7	7.2	97.8	3.5	90.1	4.3	106.0	-0.7
10	103.9	-9.7	100.7	-3.9	100.7	-20.9	109.8	8.8	94.9	-3.4	94.8	-1.8	108.2	0.5
11	103.8	-1.9	101.6	-3.3	101.9	-15.0	98.8	22.0	97.6	4.6	93.0	5.4	108.5	5.5
12	100.5	-13.4	101.4	-5.9	103.8	-4.4	93.9	10.0	94.9	1.2	96.6	6.5	108.2	3.1
28年1月	86.1	-12.5	94.6	-10.3	102.0	-4.5	92.5	5.7	90.9	-0.7	88.9	0.8	95.7	-6.9
2	93.5	7.1	90.9	-7.3	104.7	1.0	103.4	8.7	97.0	-1.5	92.2	4.8	106.3	0.2
3	94.1	-2.9	96.5	-5.6	107.9	5.4	109.1	4.9	96.8	-5.7	100.0	4.4	108.8	4.6

第3-2表 労働時間指数（所定内労働時間）

（平成28年3月分）

（事業所規模30人以上）

（平成22年=100）

区分	調査産業計		建設業		製造業		電気・ガス業等		情報通信業		運輸業、郵便業		卸売業、小売業		金融業、保険業	
	前年比		前年比		前年比		前年比		前年比		前年比		前年比		前年比	
平成23年	99.1	-0.9	98.7	-1.3	100.5	0.5	98.8	-1.2	99.5	-0.5	99.3	-0.7	97.4	-2.6	100.9	0.9
24	99.7	0.6	101.3	2.6	98.9	-1.6	98.5	-0.3	98.2	-1.3	101.6	2.3	103.6	6.4	99.8	-1.1
25	98.8	-0.9	97.8	-3.5	97.4	-1.5	96.6	-1.9	102.6	4.5	99.7	-1.9	102.7	-0.9	100.2	0.4
26	98.0	-0.8	97.6	-0.2	97.4	0.0	95.5	-1.1	109.6	6.8	98.4	-1.3	101.9	-0.8	100.4	0.2
27	99.7	1.7	97.4	-0.2	97.3	-0.1	98.1	2.7	103.3	-5.7	102.9	4.6	101.7	-0.2	102.7	2.3
27年3月	101.9	5.7	97.1	0.5	99.0	1.7	108.4	16.1	109.4	4.9	100.6	4.6	98.0	1.0	104.2	5.5
4	104.9	3.3	96.8	-2.9	104.3	4.1	106.0	3.5	105.6	-5.9	108.4	8.9	105.3	1.0	111.7	6.0
5	95.2	-1.3	84.1	-14.8	91.5	-2.0	88.0	-7.4	108.1	2.2	104.4	7.6	100.6	0.1	92.8	-9.1
6	105.1	3.8	107.4	7.9	102.7	0.3	108.6	6.7	100.7	-10.0	107.4	9.7	104.4	0.2	114.0	5.9
7	102.1	-0.5	95.7	-7.5	100.5	0.7	105.7	-0.8	109.4	-1.5	101.8	0.3	102.5	-4.8	108.3	-1.7
8	96.2	0.8	93.7	-7.0	91.1	3.1	91.9	-0.9	101.9	-11.1	104.0	4.3	103.8	3.6	101.1	10.7
9	100.9	3.6	103.6	10.8	99.7	2.3	92.2	0.1	102.3	-7.1	102.2	2.9	103.8	1.6	100.8	5.3
10	98.9	-2.4	98.4	-4.2	93.0	-5.6	105.2	0.9	99.5	-11.6	105.0	1.4	98.4	-3.9	101.9	-3.7
11	100.5	3.0	98.0	0.7	100.5	-1.6	95.0	7.2	99.5	-13.9	100.8	2.8	103.1	0.0	102.7	12.5
12	99.2	1.0	101.1	4.9	98.7	-1.8	93.5	4.1	108.1	-3.9	103.3	2.5	103.4	-1.2	100.2	-0.6
28年1月	92.5	-0.1	80.5	-9.3	85.7	-0.8	93.4	4.1	102.3	-1.6	98.1	0.1	97.8	-0.6	95.3	0.7
2	100.1	1.3	99.9	-3.7	100.6	0.3	96.3	4.1	95.6	5.5	99.7	1.1	100.1	1.1	102.8	2.2
3	101.0	-0.9	101.6	4.6	97.8	-1.2	107.9	-0.5	108.0	-1.3	99.3	-1.3	99.5	1.5	107.6	3.3

区分	学術研究等		宿泊業・飲食業等		生活関連サービス等		教育、学習支援業		医療、福祉		複合サービス事業		その他のサービス業	
	前年比		前年比		前年比		前年比		前年比		前年比		前年比	
平成23年	98.8	-1.2	97.9	-2.1	82.1	-17.9	99.4	-0.6	99.7	-0.3	101.8	1.8	98.7	-1.3
24	106.0	7.3	94.9	-3.1	130.0	58.3	100.2	0.8	96.3	-3.4	99.1	-2.7	100.7	2.0
25	110.1	3.9	98.1	3.4	133.0	2.3	98.0	-2.2	94.9	-1.5	95.3	-3.8	105.1	4.4
26	111.0	0.8	99.2	1.1	130.4	-2.0	93.5	-4.6	93.6	-1.4	94.1	-1.3	110.0	4.7
27	101.4	-8.6	100.9	1.7	110.1	-15.6	100.2	7.2	97.3	4.0	95.2	1.2	108.1	-1.7
27年3月	105.3	-6.7	98.4	5.1	106.4	-18.3	109.5	15.8	102.5	11.8	95.3	2.5	110.9	3.5
4	108.7	-4.1	99.8	-2.0	118.2	-17.5	110.8	14.1	101.5	3.5	102.6	4.8	107.0	-8.6
5	95.6	-10.4	101.6	-0.7	107.4	-20.8	100.7	7.6	91.0	-3.0	87.7	-8.3	98.0	-2.7
6	99.9	-18.4	103.9	3.2	109.5	-20.5	111.4	13.1	102.7	7.0	98.4	2.8	111.0	1.6
7	110.3	-4.3	104.5	5.1	108.8	-21.8	101.0	-2.3	101.0	3.5	102.4	1.7	107.4	-4.8
8	102.2	-1.8	105.6	2.2	110.4	-19.9	71.5	-16.2	99.1	4.8	95.9	-0.9	103.8	-5.8
9	98.4	-12.7	102.4	4.4	113.3	-18.1	103.2	10.6	97.3	6.8	92.1	4.2	108.5	-5.8
10	102.6	-8.7	101.2	3.2	109.0	-19.2	112.5	11.7	94.3	-3.1	97.2	-3.0	111.4	-3.7
11	103.0	-9.2	100.8	-1.2	114.4	-17.9	101.8	20.3	96.1	6.0	93.6	8.1	110.6	0.4
12	96.5	-12.6	102.3	0.9	109.7	0.8	96.6	9.5	93.3	1.1	98.0	3.2	112.4	-1.0
28年1月	97.3	0.2	95.1	-2.8	103.1	1.0	94.0	4.6	92.3	1.3	92.5	2.7	102.2	-4.7
2	97.9	1.2	95.6	3.9	106.3	-5.1	106.0	14.1	96.4	-1.3	92.3	3.7	109.3	0.7
3	105.4	0.1	100.1	1.7	108.1	1.6	111.6	1.9	97.4	-5.0	98.1	2.9	114.8	3.5

第3-3表 労働時間指数（所定外労働時間）

（平成28年3月分）

（事業所規模5人以上）

（平成22年=100）

区分	調査産業計		建設業		製造業		電気・ガス業等		情報通信業		運輸業、郵便業		卸売業、小売業		金融業、保険業	
	前年比		前年比		前年比		前年比		前年比		前年比		前年比		前年比	
平成23年	101.7	1.7	100.0	0.0	113.4	13.4	87.0	-13.0	102.9	2.9	104.4	4.4	74.8	-25.2	89.3	-10.7
24	98.2	-3.4	68.3	-31.7	112.4	-0.9	99.4	14.3	67.4	-34.5	111.3	6.6	88.4	18.2	96.1	7.6
25	105.5	7.4	106.3	55.6	113.0	0.5	110.1	10.8	100.9	49.7	98.9	-11.1	109.0	23.3	155.1	61.4
26	102.9	-2.5	108.0	1.6	120.7	6.8	95.1	-13.6	106.3	5.4	82.1	-17.0	117.0	7.3	167.6	8.1
27	112.4	9.2	144.1	33.4	116.4	-3.6	91.3	-4.0	68.5	-35.6	92.5	12.7	129.5	10.7	139.3	-16.9
27年3月	111.5	-8.8	164.8	39.8	115.8	-23.0	96.3	-6.5	62.7	-50.0	93.7	6.2	135.4	-11.2	145.5	-28.3
4	115.4	4.0	135.2	65.7	115.8	-15.5	104.9	1.2	71.8	-40.7	102.1	27.0	152.1	4.0	142.4	-33.1
5	103.8	6.8	135.2	64.1	103.0	-11.8	92.7	-9.3	64.1	-39.0	79.9	16.8	125.0	-3.8	121.2	-36.8
6	105.1	9.7	98.9	23.5	108.9	3.1	81.7	-22.3	69.7	-43.1	95.8	29.3	108.3	-6.6	136.4	-32.3
7	111.5	16.5	120.5	10.2	116.8	7.4	89.0	-2.8	73.2	-14.2	92.1	2.1	131.3	43.2	159.1	30.9
8	102.6	8.7	93.2	-12.0	111.9	12.5	68.3	-13.9	69.0	-20.3	74.5	-17.3	131.3	40.3	150.0	35.5
9	112.8	19.6	138.6	16.4	116.8	19.9	93.9	-0.3	59.2	-43.6	95.8	11.3	116.7	27.5	142.4	-20.6
10	121.8	31.0	177.3	66.8	117.8	23.7	115.9	4.4	83.1	-17.9	90.8	9.3	143.8	50.9	140.9	5.5
11	117.9	19.0	177.3	52.2	122.8	2.7	108.5	24.7	66.2	-28.4	87.0	16.6	137.5	33.4	143.9	0.8
12	129.5	15.0	161.4	36.7	135.6	-0.7	90.2	9.6	64.8	-44.9	123.4	29.8	131.3	6.9	143.9	-8.6
28年1月	103.8	1.2	112.5	-10.8	106.9	-2.7	119.5	42.1	98.6	36.0	77.0	-11.1	118.8	1.8	100.0	-18.5
2	109.0	-4.5	130.7	-35.0	122.8	0.8	96.3	38.6	108.5	65.6	78.2	-11.0	114.6	-8.3	121.2	-1.2
3	117.9	5.7	148.9	-9.6	128.7	11.1	139.0	44.3	82.4	31.4	82.4	-12.1	139.6	3.1	137.9	-5.2

区分	学術研究等		宿泊業・飲食業等		生活関連サービス等		教育、学習支援業		医療、福祉		複合サービス事業		その他のサービス業	
	前年比		前年比		前年比		前年比		前年比		前年比		前年比	
平成23年	110.8	10.8	112.3	12.3	53.6	-46.4	92.0	-8.0	101.2	1.2	134.6	34.6	98.0	-2.0
24	112.8	1.8	146.5	30.5	137.3	156.2	102.1	11.0	92.8	-8.3	110.8	-17.7	69.0	-29.6
25	134.3	19.1	118.7	-19.0	227.2	65.5	94.8	-7.1	101.9	9.8	93.1	-16.0	75.3	9.1
26	131.1	-2.4	68.1	-42.6	172.9	-23.9	90.4	-4.6	85.7	-15.9	121.7	30.7	79.6	5.7
27	79.2	-39.6	68.0	-0.1	143.5	-17.0	186.3	106.1	91.0	6.2	150.6	23.7	74.5	-6.4
27年3月	107.1	-42.9	60.5	-17.8	122.2	-43.4	163.5	84.7	82.5	-20.7	142.5	30.5	57.7	-41.3
4	100.0	-24.5	62.8	-25.2	148.1	9.0	194.6	115.7	82.5	-20.3	207.5	56.5	44.1	-49.5
5	71.8	-39.2	62.8	-15.8	188.9	12.0	204.1	162.0	90.0	2.7	165.0	70.3	54.1	-25.8
6	61.2	-52.0	60.5	2.4	166.7	21.1	221.6	179.4	87.5	-4.4	160.0	73.9	46.8	-40.3
7	54.1	-43.5	62.8	8.1	107.4	-41.9	170.3	110.8	95.0	18.5	130.0	57.8	87.4	19.7
8	60.0	-41.7	132.6	64.9	137.0	-20.4	120.3	78.0	92.5	12.8	132.5	37.6	87.4	25.9
9	58.8	-50.5	53.5	-7.4	137.0	-11.3	202.7	73.8	87.5	23.6	145.0	10.4	102.7	44.2
10	80.0	-41.9	65.1	27.9	148.1	-23.4	231.1	99.7	102.5	45.4	135.0	4.9	79.3	3.4
11	75.3	-41.9	76.7	6.4	133.3	-26.0	209.5	78.1	87.5	11.3	155.0	-7.8	91.0	36.4
12	87.1	-32.6	83.7	18.1	151.9	-6.4	189.2	107.5	100.0	7.5	155.0	-8.8	100.9	29.9
28年1月	135.3	30.7	104.7	104.5	270.4	52.1	166.2	18.3	82.5	-10.8	140.0	5.7	68.5	8.6
2	160.0	74.3	83.7	89.4	222.2	114.3	135.1	-28.1	85.0	-8.1	157.5	6.8	78.4	-1.1
3	145.9	36.2	104.7	73.1	218.5	78.8	204.1	24.8	75.0	-9.1	142.5	0.0	80.2	39.0

第3-3表 労働時間指数（所定外労働時間）

（平成28年3月分）

（事業所規模30人以上）

（平成22年=100）

区分	調査産業計		建設業		製造業		電気・ガス業等		情報通信業		運輸業、郵便業		卸売業、小売業		金融業、保険業	
	前年比		前年比		前年比		前年比		前年比		前年比		前年比		前年比	
平成23年	105.0	5.0	111.2	11.2	105.8	5.8	105.7	5.7	102.6	2.6	106.1	6.1	96.8	-3.2	93.4	-6.6
24	105.5	0.5	100.0	-10.1	102.3	-3.3	142.7	35.0	97.3	-5.2	111.8	5.4	150.6	55.6	99.7	6.7
25	109.5	3.8	109.2	9.2	112.1	9.6	124.2	-13.0	105.6	8.5	95.9	-14.2	155.6	3.3	215.3	115.9
26	106.0	-3.2	86.2	-21.1	117.0	4.4	115.9	-6.7	134.1	27.0	64.3	-33.0	155.4	-0.1	329.6	53.1
27	106.6	0.6	55.1	-36.1	112.5	-3.8	126.5	9.1	132.6	-1.1	56.2	-12.6	163.1	5.0	360.1	9.3
27年3月	106.8	-12.9	67.2	-35.1	115.0	-19.7	141.7	22.6	145.3	-5.8	49.8	-36.2	154.1	-17.5	400.0	15.4
4	106.8	-6.9	28.7	-71.5	118.6	-10.8	133.3	14.6	156.1	6.6	59.1	-17.5	159.5	-7.1	347.1	-2.5
5	102.3	1.9	32.8	-57.9	107.1	-5.1	130.6	14.1	140.5	30.6	47.9	-19.4	181.1	23.1	323.5	-3.2
6	102.3	3.1	27.9	-64.7	111.5	11.5	118.1	0.4	131.8	-5.0	48.2	-28.0	151.4	16.6	382.4	15.1
7	101.1	-1.2	32.8	-59.4	111.5	3.2	102.8	-13.1	125.7	14.4	51.8	-21.8	140.5	4.9	405.9	36.9
8	97.7	-0.1	41.0	-40.9	108.0	9.0	100.0	0.4	124.3	8.1	44.0	-30.5	175.7	23.2	400.0	69.2
9	104.5	10.7	42.6	-29.0	110.6	13.1	138.9	13.8	117.6	-22.7	52.1	-15.1	162.2	9.0	335.3	-2.9
10	106.8	13.3	54.9	-20.5	109.7	14.5	168.1	6.7	118.2	-19.9	52.1	-7.0	167.6	18.8	344.1	0.7
11	110.2	5.1	64.8	-29.9	112.4	-4.7	145.8	24.2	126.4	-22.2	61.5	17.4	178.4	21.1	367.6	-12.8
12	129.5	9.0	73.8	-26.8	120.4	-4.8	131.9	22.9	127.0	-2.3	116.0	77.9	189.2	0.8	376.5	-12.6
28年1月	108.0	2.2	96.7	1.7	106.2	-0.8	134.7	18.3	133.1	-10.1	55.3	12.9	186.5	16.9	305.9	-2.8
2	103.4	-2.2	80.3	-19.1	122.1	3.7	113.9	22.3	125.0	-3.6	45.1	6.4	159.5	15.7	320.6	-0.9
3	112.5	5.3	68.9	2.5	131.0	13.9	188.9	33.3	123.6	-14.9	49.4	-0.8	178.4	15.8	394.1	-1.5

区分	学術研究等		宿泊業・飲食業等		生活関連サービス等		教育、学習支援業		医療、福祉		複合サービス事業		その他のサービス業	
	前年比		前年比		前年比		前年比		前年比		前年比		前年比	
平成23年	124.7	24.7	121.2	21.2	35.8	-64.2	125.2	25.2	104.4	4.4	126.3	26.3	120.5	20.5
24	132.5	6.3	131.3	8.3	195.8	446.9	123.8	-1.1	95.5	-8.5	58.9	-53.4	77.8	-35.4
25	144.0	8.7	90.7	-30.9	232.7	18.8	200.2	61.7	88.4	-7.4	58.6	-0.5	83.0	6.7
26	133.7	-7.2	84.0	-7.4	230.4	-1.0	286.7	43.2	79.1	-10.5	64.6	10.2	94.6	14.0
27	99.8	-25.4	100.9	20.1	225.6	-2.1	446.0	55.6	96.3	21.7	83.1	28.6	80.8	-14.6
27年3月	163.0	-9.7	91.1	0.2	159.3	1.7	427.3	15.0	90.7	24.4	81.1	37.2	88.6	-8.2
4	135.4	-18.3	91.1	-15.1	196.3	20.9	463.6	28.2	88.4	18.8	134.4	97.6	55.3	-41.4
5	89.0	-41.1	94.6	-2.7	248.1	-20.8	490.9	63.2	104.7	45.6	61.1	11.7	66.7	-11.2
6	78.0	-41.4	100.0	49.9	177.8	-19.7	533.3	92.2	88.4	6.5	70.0	44.6	59.8	-33.9
7	74.8	-31.3	114.3	46.4	159.3	-30.1	400.0	65.2	102.3	21.2	76.7	41.3	72.7	-23.6
8	69.3	-38.4	126.8	33.3	259.3	-3.1	290.9	68.6	93.0	8.5	72.2	71.5	86.4	-8.5
9	78.7	-29.7	100.0	48.4	218.5	-3.4	457.6	73.0	93.0	36.8	90.0	23.5	87.1	-9.3
10	107.1	-2.8	105.4	53.2	281.5	23.5	515.2	98.6	86.0	17.5	80.0	3.1	79.5	-17.9
11	96.9	-22.2	126.8	41.5	211.1	-19.9	472.7	36.7	90.7	8.1	90.0	9.5	85.6	-6.4
12	79.5	-36.2	119.6	38.4	214.8	4.0	442.4	50.2	114.0	14.1	94.4	-4.5	102.3	-4.3
28年1月	98.4	-8.8	105.4	40.5	351.9	-17.4	415.2	7.9	102.3	-2.3	86.7	25.8	95.5	-5.9
2	96.1	-18.6	96.4	45.8	181.5	16.6	312.1	-34.0	90.7	-9.3	92.2	16.9	103.0	22.5
3	96.1	-41.0	110.7	21.5	166.7	4.6	463.6	8.5	86.0	-5.2	77.8	-4.1	89.4	0.9

第4表 常用雇用指数 (平成28年3月分)

(事業所規模5人以上)

(平成22年=100)

区分	調査産業計		建設業		製造業		電気・ガス業等		情報通信業		運輸業、郵便業		卸売業、小売業		金融業、保険業	
	前年比		前年比		前年比		前年比		前年比		前年比		前年比		前年比	
平成23年	100.0	0.0	97.5	-2.5	94.7	-5.3	140.1	40.1	114.4	14.4	98.7	-1.3	104.1	4.1	103.2	3.2
24	107.3	7.3	86.2	-11.6	83.7	-11.6	273.4	95.1	114.1	-0.3	108.0	9.4	118.6	13.9	100.7	-2.4
25	108.2	0.8	86.3	0.1	81.0	-3.2	219.6	-19.7	117.3	2.8	120.3	11.4	120.0	1.2	97.6	-3.1
26	107.2	-0.9	83.2	-3.6	76.4	-5.7	249.4	13.6	125.5	7.0	123.5	2.7	115.8	-3.5	98.6	1.0
27	108.7	1.4	80.4	-3.4	86.7	13.5	281.1	12.7	134.0	6.8	124.8	1.1	111.9	-3.4	115.4	17.0
27年3月	107.7	1.1	81.2	-1.8	86.5	9.5	274.4	26.2	126.8	14.5	121.9	-0.4	110.5	-5.4	116.4	27.6
4	108.8	1.9	82.1	-0.1	87.3	20.1	281.7	29.8	130.6	9.5	122.7	-1.4	111.7	-4.5	115.9	14.2
5	108.9	0.3	81.0	-2.4	86.6	8.8	281.7	30.7	132.5	8.6	124.4	-1.0	112.2	-4.3	116.9	16.6
6	109.2	1.0	81.2	-1.5	87.8	10.9	283.6	29.7	132.2	8.3	125.7	0.8	112.4	-3.3	117.1	17.0
7	109.3	1.6	80.4	-2.1	87.5	10.8	283.8	0.3	133.2	-3.9	126.2	2.2	113.1	0.2	116.6	16.1
8	108.9	0.6	80.2	-3.1	87.3	11.1	283.8	0.3	127.0	-7.7	126.5	3.3	111.9	-4.0	116.1	14.4
9	108.9	1.9	79.8	-4.3	87.1	20.8	281.7	0.3	133.3	-0.7	126.0	2.1	113.1	-2.5	114.8	13.7
10	108.5	1.7	79.9	-5.3	87.2	21.1	281.3	0.2	138.2	3.9	125.8	1.1	110.9	-3.7	112.7	12.1
11	108.3	1.8	79.3	-6.2	85.2	19.0	281.3	0.2	144.3	8.5	125.8	1.5	111.6	-2.2	113.5	13.2
12	108.1	2.4	78.7	-6.3	85.2	19.2	281.3	0.2	143.7	8.2	126.8	2.8	112.3	0.4	111.4	10.4
28年1月	108.1	-0.7	78.7	-1.3	84.5	-2.4	281.1	0.2	143.7	8.2	128.0	3.6	110.8	-0.8	111.1	-5.1
2	108.1	-0.6	78.7	-2.5	83.9	-3.0	279.5	0.4	143.6	7.6	130.5	6.4	110.9	-0.5	110.8	-5.1
3	107.3	-0.4	77.9	-4.1	83.4	-3.6	278.3	1.4	146.4	15.5	128.0	5.0	110.2	-0.3	110.7	-4.9

区分	学術研究等		宿泊業・飲食業等		生活関連サービス等		教育、学習支援業		医療、福祉		複合サービス事業		その他のサービス業	
	前年比		前年比		前年比		前年比		前年比		前年比		前年比	
平成23年	109.5	9.5	92.4	-7.6	106.0	6.0	97.4	-2.6	102.0	2.0	98.3	-1.7	101.5	1.5
24	156.4	42.8	80.6	-12.8	105.5	-0.5	107.9	10.8	125.0	22.5	137.3	39.7	135.7	33.7
25	155.5	-0.6	78.0	-3.2	99.3	-5.9	107.8	-0.1	131.4	5.1	134.3	-2.2	137.5	1.3
26	157.6	1.4	77.3	-0.9	91.0	-8.4	107.7	-0.1	135.7	3.3	133.0	-1.0	139.9	1.7
27	148.1	-6.0	75.0	-3.0	81.6	-10.3	103.9	-3.5	137.1	1.0	132.3	-0.5	140.3	0.3
27年3月	149.5	-0.6	75.5	-1.6	81.3	-12.8	105.3	0.9	133.9	-0.1	131.2	0.9	138.3	-0.3
4	147.9	-5.0	76.2	-1.3	80.6	-9.6	102.6	-4.5	137.9	0.1	134.7	3.9	138.8	-2.9
5	154.7	-2.1	75.4	-2.1	80.2	-18.0	102.9	-4.6	137.4	0.9	129.7	-3.6	142.0	0.6
6	155.4	-2.1	75.4	-3.0	80.8	-15.7	103.1	-4.0	137.3	1.0	130.4	-3.0	141.3	-0.3
7	144.3	-11.9	76.4	-0.5	81.1	-14.7	103.1	-3.5	137.8	1.9	130.1	-3.9	141.5	1.9
8	144.3	-11.4	76.4	-1.0	81.9	-12.3	102.8	-4.3	137.8	1.8	131.5	-3.0	141.1	1.7
9	144.7	-9.7	73.8	-5.1	83.6	-9.9	102.8	-4.7	137.7	1.2	132.9	-0.9	140.2	0.8
10	143.1	-10.8	72.5	-6.7	83.5	-10.0	103.0	-4.6	137.8	1.7	134.4	0.6	141.3	1.8
11	143.4	-10.7	72.4	-6.0	84.6	-8.3	103.0	-4.5	137.3	0.8	134.5	1.0	141.1	1.8
12	145.2	-9.4	71.6	-6.4	83.9	2.3	103.0	-3.6	137.1	0.1	133.7	0.6	138.9	0.3
28年1月	145.0	-5.1	71.4	-8.2	81.8	4.1	103.0	-3.8	138.9	1.8	134.6	2.4	140.5	0.6
2	146.3	-3.4	69.3	-9.1	82.5	3.8	103.2	-4.0	140.4	3.0	133.6	0.8	138.2	-1.1
3	146.2	-2.2	68.5	-9.3	84.7	4.2	101.0	-4.1	140.3	4.8	131.7	0.4	135.7	-1.9

第4表 常用雇用指数 (平成28年3月分)

(事業所規模30人以上)

(平成22年=100)

区分	調査産業計		建設業		製造業		電気・ガス業等		情報通信業		運輸業, 郵便業		卸売業, 小売業		金融業, 保険業	
		前年比		前年比		前年比		前年比		前年比		前年比		前年比		前年比
平成23年	98.1	-1.9	99.3	-0.7	94.1	-5.9	101.9	1.9	95.5	-4.5	97.2	-2.8	101.2	1.2	103.5	3.5
24	103.4	5.4	92.7	-6.6	80.3	-14.7	165.4	62.3	63.9	-33.1	99.3	2.2	106.1	4.8	120.3	16.2
25	103.2	-0.2	90.6	-2.3	77.8	-3.1	170.2	2.9	56.7	-11.3	100.8	1.5	106.4	0.3	124.6	3.6
26	101.3	-1.8	88.1	-2.8	72.6	-6.7	168.0	-1.3	47.0	-17.1	103.8	3.0	105.4	-0.9	124.3	-0.2
27	103.2	1.9	77.2	-12.4	82.5	13.6	167.3	-0.4	44.6	-5.1	103.4	-0.4	100.5	-4.6	178.3	43.4
27年3月	101.8	-0.4	76.1	-13.4	81.9	7.5	162.1	-3.8	43.9	-6.8	101.8	-2.7	98.5	-7.8	176.9	43.1
4	103.7	3.1	78.7	-10.0	82.7	21.1	167.8	-0.3	43.9	-8.7	101.7	-3.8	102.4	-4.0	177.6	42.2
5	103.6	0.4	78.1	-9.6	82.2	7.2	167.8	0.4	45.0	-6.4	103.3	-2.0	103.2	-2.7	180.8	48.9
6	104.1	0.9	79.0	-9.5	83.5	9.2	169.2	-0.2	44.7	-6.7	105.0	1.2	102.9	-3.4	181.2	48.2
7	104.2	3.0	78.5	-10.2	83.6	9.9	169.4	0.5	44.6	-5.9	105.2	3.0	103.4	4.8	179.5	45.8
8	104.0	1.4	78.1	-11.7	83.5	10.2	169.4	0.5	44.4	-7.1	104.8	1.8	102.3	-4.4	178.0	40.5
9	103.5	3.6	77.6	-12.3	83.3	24.0	167.8	0.5	44.5	-5.5	102.9	-0.3	102.0	-4.3	178.8	41.1
10	103.0	3.5	78.0	-12.7	83.5	24.8	167.4	0.3	45.5	0.4	102.7	-1.1	98.4	-7.8	177.6	42.2
11	102.2	3.0	77.0	-13.1	81.1	22.0	167.4	0.4	44.8	-1.1	103.3	-0.4	97.7	-7.7	176.8	42.0
12	102.4	4.2	77.0	-13.8	81.0	18.9	167.4	0.4	44.5	-0.9	104.2	1.1	99.0	1.1	175.2	40.3
28年1月	102.0	-0.8	77.0	4.5	80.6	-1.7	167.3	0.4	44.4	-1.1	104.8	1.6	97.6	-0.3	174.1	-2.7
2	101.7	-1.2	76.6	3.4	80.0	-2.2	165.1	0.1	44.8	0.9	104.8	1.7	97.2	-1.5	173.1	-2.8
3	100.8	-1.0	76.2	0.1	79.7	-2.7	165.1	1.9	44.3	0.9	103.0	1.2	96.4	-2.1	173.0	-2.2

区分	学術研究等		宿泊業・飲食業等		生活関連サービス等		教育, 学習支援業		医療, 福祉		複合サービス事業		その他のサービス業	
		前年比		前年比		前年比		前年比		前年比		前年比		前年比
平成23年	99.9	-0.1	99.1	-0.9	106.7	6.7	98.2	-1.8	100.2	0.2	99.2	-0.8	98.0	-2.0
24	103.2	3.3	89.7	-9.5	102.5	-3.9	112.3	14.4	125.3	25.0	380.7	283.8	135.5	38.3
25	103.4	0.2	88.4	-1.4	82.0	-20.0	115.1	2.5	129.2	3.1	372.9	-2.0	138.9	2.5
26	101.3	-2.0	86.6	-2.0	81.5	-0.6	116.2	1.0	129.9	0.5	365.9	-1.9	135.4	-2.5
27	77.6	-23.4	83.7	-3.3	71.3	-12.5	110.5	-4.9	130.2	0.2	360.5	-1.5	130.5	-3.6
27年3月	76.3	-25.4	84.3	-2.0	68.8	-9.2	112.4	-0.6	126.0	-2.3	355.6	-1.6	130.6	-5.9
4	75.5	-25.3	83.4	0.1	74.2	5.4	109.3	-7.2	131.4	-0.5	381.8	5.0	133.7	-5.2
5	76.5	-23.4	81.9	-3.8	74.6	-19.3	109.5	-7.4	131.2	1.0	356.9	-3.7	131.3	-5.6
6	77.9	-22.8	82.4	-5.5	73.3	-20.4	109.5	-6.3	131.0	0.2	356.9	-3.7	129.8	-5.8
7	77.6	-23.1	83.7	-2.4	72.8	-21.4	109.5	-5.3	131.4	1.6	355.3	-4.1	130.2	-0.4
8	77.6	-23.5	82.4	-5.3	72.6	-22.6	109.6	-5.4	131.4	1.2	355.3	-4.4	130.2	-0.8
9	78.2	-22.8	82.3	-4.7	73.3	-22.4	109.6	-5.4	130.5	0.6	364.2	0.4	128.3	-3.0
10	78.6	-22.3	82.6	-3.2	72.5	-23.2	109.2	-5.3	130.2	1.2	364.9	-0.4	128.0	-2.6
11	79.3	-20.8	82.0	-4.5	71.5	-23.3	109.3	-5.4	130.3	1.3	365.2	1.9	129.0	-1.1
12	79.3	-20.3	84.1	-5.7	72.1	5.3	109.4	-4.2	130.2	0.2	360.1	0.9	128.7	-1.8
28年1月	78.9	0.4	83.7	-4.9	71.9	13.1	109.5	-4.2	130.0	0.5	360.1	2.5	126.5	-5.1
2	77.6	2.2	82.6	-4.8	72.3	9.9	109.9	-4.4	130.2	0.4	359.4	0.4	125.4	-6.0
3	77.2	1.2	82.3	-2.4	75.8	10.2	105.8	-5.9	129.1	2.5	347.6	-2.2	126.1	-3.4

第5-1表 産業別現金給与額 (平成28年3月分)

(単位: 円)

産 業	計					男			女		
	現金給与	きまって	所 定 内	超 過	特 別 に	現金給与	きまって	特 別 に	現金給与	きまって	特 別 に
	総 額	支給する	給 与	給 与	た 給 与	総 額	給 与	た 給 与	総 額	給 与	た 給 与
(事業所規模5人以上)											
調 査 産 業 計	241,711	234,434	219,801	14,633	7,277	288,719	280,861	7,858	193,398	186,718	6,680
建 設 業	285,426	258,952	235,382	23,570	26,474	299,724	271,094	28,630	193,834	181,169	12,665
製 造 業	222,700	221,737	202,794	18,943	963	276,894	275,411	1,483	150,601	150,329	272
電 気 ・ ガ ス 業 等	457,144	437,614	411,629	25,985	19,530	462,974	443,088	19,886	388,398	373,068	15,330
情 報 通 信 業	323,944	322,672	297,751	24,921	1,272	334,785	333,655	1,130	287,063	285,309	1,754
運 輸 業 , 郵 便 業	253,644	247,884	212,612	35,272	5,760	263,339	257,105	6,234	181,272	179,052	2,220
卸 売 業 , 小 売 業	199,237	197,414	187,319	10,095	1,823	255,651	252,613	3,038	139,960	139,413	547
金 融 業 , 保 険 業	361,053	321,056	304,673	16,383	39,997	405,867	405,867	0	338,941	279,208	59,733
学 術 研 究 等	254,154	246,566	223,767	22,799	7,588	333,902	322,282	11,620	133,143	131,674	1,469
宿 泊 業 ・ 飲 食 業 等	119,799	115,677	111,627	4,050	4,122	151,772	143,311	8,461	102,067	100,352	1,715
生 活 関 連 サ ー ビ ス 等	151,576	150,122	142,976	7,146	1,454	211,079	207,389	3,690	118,521	118,309	212
教 育 , 学 習 支 援 業	344,170	339,299	330,681	8,618	4,871	414,999	413,476	1,523	290,022	282,591	7,431
医 療 , 福 祉	250,250	243,091	233,858	9,233	7,159	355,382	346,863	8,519	224,853	218,022	6,831
複 合 サ ー ビ ス 事 業	295,894	277,785	266,054	11,731	18,109	365,354	338,422	26,932	216,296	208,298	7,998
そ の 他 の サ ー ビ ス 業	201,541	199,082	187,079	12,003	2,459	222,300	219,793	2,507	134,677	132,375	2,302
食 料 品 ・ た ば こ	208,265	208,265	197,612	10,653	0	279,757	279,757	0	150,294	150,294	0
織 維 工 業	158,828	158,340	156,538	1,802	488	272,775	271,525	1,250	132,475	132,163	312
木 材 ・ 木 製 品	247,864	246,863	213,990	32,873	1,001	258,344	257,201	1,143	174,330	174,330	0
パ ル プ ・ 紙	300,652	299,299	254,149	45,150	1,353	322,085	320,722	1,363	170,650	169,359	1,291
印 刷 ・ 同 関 連 業	x	x	x	x	x	x	x	x	x	x	x
プ ラ ス チ ッ ク 製 品 業	194,691	194,691	179,972	14,719	0	267,102	267,102	0	109,966	109,966	0
鉄 鋼 業	264,281	264,281	253,128	11,153	0	269,575	269,575	0	192,070	192,070	0
金 属 製 品 製 造 業	242,277	228,433	209,657	18,776	13,844	269,601	252,935	16,666	165,640	159,712	5,928
電 子 ・ デ バ イ ス	225,275	225,184	200,309	24,875	91	287,439	287,346	93	146,718	146,630	88
電 気 機 械 器 具	177,934	177,934	168,320	9,614	0	226,277	226,277	0	142,363	142,363	0
情 報 通 信 機 械 器 具	319,797	319,797	289,394	30,403	0	351,478	351,478	0	230,917	230,917	0
輸 送 用 機 械 器 具	254,283	254,283	216,443	37,840	0	266,931	266,931	0	186,364	186,364	0
E そ の 他	252,776	251,774	224,492	27,282	1,002	276,327	275,058	1,269	177,483	177,336	147
卸 売 業	226,688	223,673	216,839	6,834	3,015	289,133	285,089	4,044	128,390	126,995	1,395
小 売 業	186,987	185,695	174,145	11,550	1,292	236,130	233,679	2,451	143,731	143,460	271
宿 泊 業	166,852	164,222	159,893	4,329	2,630	193,811	190,518	3,293	137,956	136,036	1,920
M そ の 他	97,807	92,988	89,068	3,920	4,819	115,685	102,788	12,897	90,796	89,145	1,651
医 療 業	300,275	284,787	270,795	13,992	15,488	423,631	406,770	16,861	264,913	249,818	15,095
P そ の 他	210,745	210,163	204,688	5,475	582	285,679	285,679	0	195,150	194,446	704
他 の 事 業 サ ー ビ ス	183,890	180,899	161,871	19,028	2,991	208,337	205,147	3,190	126,082	123,560	2,522
R そ の 他	224,674	222,913	220,116	2,797	1,761	237,574	235,814	1,760	155,882	154,121	1,761
(うち事業所規模30人以上)											
調 査 産 業 計	265,656	260,695	243,009	17,686	4,961	310,393	305,655	4,738	216,878	211,674	5,204
建 設 業	293,150	293,150	277,540	15,610	0	311,156	311,156	0	208,805	208,805	0
製 造 業	233,145	232,143	209,851	22,292	1,002	283,434	281,983	1,451	159,845	159,497	348
電 気 ・ ガ ス 業 等	447,073	421,504	391,047	30,457	25,569	452,833	427,095	25,738	367,524	344,286	23,238
情 報 通 信 業	432,664	432,664	371,011	61,653	0	459,957	459,957	0	304,921	304,921	0
運 輸 業 , 郵 便 業	273,147	264,346	228,901	35,445	8,801	282,081	272,895	9,186	184,825	179,832	4,993
卸 売 業 , 小 売 業	191,556	191,156	181,708	9,448	400	244,138	244,011	127	131,878	131,169	709
金 融 業 , 保 険 業	347,483	347,483	320,583	26,900	0	440,442	440,442	0	260,586	260,586	0
学 術 研 究 等	345,637	345,637	321,266	24,371	0	373,034	373,034	0	211,569	211,569	0
宿 泊 業 ・ 飲 食 業 等	147,399	145,229	139,427	5,802	2,170	182,071	178,663	3,408	123,067	121,766	1,301
生 活 関 連 サ ー ビ ス 等	156,296	152,762	147,716	5,046	3,534	223,480	215,293	8,187	114,456	113,819	637
教 育 , 学 習 支 援 業	379,268	379,268	368,061	11,207	0	444,642	444,642	0	315,476	315,476	0
医 療 , 福 祉	300,796	289,107	275,738	13,369	11,689	380,106	369,052	11,054	273,438	261,530	11,908
複 合 サ ー ビ ス 事 業	319,746	292,011	275,584	16,427	27,735	398,867	360,762	38,105	203,448	190,955	12,493
そ の 他 の サ ー ビ ス 業	181,373	176,339	160,055	16,284	5,034	211,192	204,886	6,306	134,066	131,051	3,015
食 料 品 ・ た ば こ	221,531	221,531	207,448	14,083	0	278,563	278,563	0	169,251	169,251	0
織 維 工 業	170,383	169,744	167,656	2,088	639	270,234	268,897	1,337	140,622	140,191	431
木 材 ・ 木 製 品	267,159	265,449	211,154	54,295	1,710	272,017	270,160	1,857	210,800	210,800	0
パ ル プ ・ 紙	323,530	321,884	267,026	54,858	1,646	338,013	336,443	1,570	182,800	180,417	2,383
印 刷 ・ 同 関 連 業	x	x	x	x	x	x	x	x	x	x	x
プ ラ ス チ ッ ク 製 品 業	217,104	217,104	198,957	18,147	0	273,478	273,478	0	128,478	128,478	0
鉄 鋼 業	264,281	264,281	253,128	11,153	0	269,575	269,575	0	192,070	192,070	0
金 属 製 品 製 造 業	267,848	241,669	215,523	26,146	26,179	296,417	266,250	30,167	172,123	159,305	12,818
電 子 ・ デ バ イ ス	249,694	249,579	219,822	29,757	115	299,212	299,106	106	168,551	168,421	130
電 気 機 械 器 具	178,477	178,477	168,959	9,518	0	229,035	229,035	0	143,721	143,721	0
情 報 通 信 機 械 器 具	319,797	319,797	289,394	30,403	0	351,478	351,478	0	230,917	230,917	0
輸 送 用 機 械 器 具	254,283	254,283	216,443	37,840	0	266,931	266,931	0	186,364	186,364	0
E そ の 他	258,047	258,047	226,819	31,228	0	282,945	282,945	0	176,030	176,030	0
卸 売 業	240,230	239,684	225,002	14,682	546	292,324	292,324	0	142,041	140,465	1,576
小 売 業	172,624	172,281	164,869	7,412	343	218,851	218,657	194	129,220	128,738	482
宿 泊 業	x	x	x	x	x	x	x	x	x	x	x
M そ の 他	108,542	108,542	102,942	5,600	0	118,146	118,146	0	104,563	104,563	0
医 療 業	333,202	313,425	298,325	15,100	19,777	443,981	425,196	18,785	295,214	275,097	20,117
P そ の 他	253,961	253,961	243,095	10,866	0	288,774	288,774	0	241,850	241,850	0
他 の 事 業 サ ー ビ ス	161,662	156,953	138,012	18,941	4,709	191,125	185,370	5,755	117,491	114,351	3,140
R そ の 他	232,859	226,977	217,632	9,345	5,882	259,663	252,027	7,636	183,374	180,729	2,645

(注) 「X」は調査対象事業所が少ないため又は調査票提出事業所が少ないため非公表とする。以下、同様とする。

第5-2表 産業別労働時間 (平成28年3月分)

(単位：日、時間)

産 業	計				男				女			
	出 勤	総 実	所定内	所定外	出 勤	総 実	所定内	所定外	出 勤	総 実	所定内	所定外
	日 数	時 間	時 間	時 間	日 数	時 間	時 間	時 間	日 数	時 間	時 間	時 間
(事業所規模5人以上)												
調 査 産 業 計	20.0	153.3	144.1	9.2	20.8	169.1	155.7	13.4	19.2	137.1	132.2	4.9
建 設 業	21.6	173.6	160.5	13.1	21.8	178.0	163.0	15.0	20.1	144.6	144.1	0.5
製 造 業	20.0	162.8	149.8	13.0	20.4	173.9	156.3	17.6	19.4	148.1	141.2	6.9
電 気 ・ ガ ス 業 等	20.2	160.7	149.3	11.4	20.3	161.6	150.2	11.4	19.5	149.6	138.8	10.8
情 報 通 信 業	21.7	173.0	161.3	11.7	21.7	174.4	161.4	13.0	21.7	168.3	160.8	7.5
運 輸 業 ， 郵 便 業	21.9	174.6	154.9	19.7	22.2	177.6	155.8	21.8	19.9	152.1	147.8	4.3
卸 売 業 ， 小 売 業	20.1	147.9	141.2	6.7	20.8	165.0	155.3	9.7	19.3	130.0	126.4	3.6
金 融 業 ， 保 険 業	19.2	156.5	147.4	9.1	21.0	179.4	164.9	14.5	18.2	145.1	138.7	6.4
学 術 研 究 等	17.9	143.5	131.1	12.4	18.9	162.8	145.1	17.7	16.4	114.3	109.9	4.4
宿 泊 業 ・ 飲 食 業 等	17.0	108.0	103.5	4.5	17.0	117.1	112.0	5.1	17.0	102.9	98.8	4.1
生 活 関 連 サ ー ビ ス 等	19.1	134.5	128.6	5.9	21.2	163.4	153.0	10.4	17.9	118.4	115.1	3.3
教 育 ， 学 習 支 援 業	20.2	166.2	151.1	15.1	20.5	173.8	158.0	15.8	20.1	160.4	145.8	14.6
医 療 ， 福 祉	19.5	141.7	138.7	3.0	20.5	162.2	158.5	3.7	19.3	136.8	134.0	2.8
複 合 サ ー ビ ス 事 業	20.5	159.5	153.8	5.7	20.6	160.9	153.9	7.0	20.4	158.1	153.8	4.3
そ の 他 の サ ー ビ ス 業	20.8	160.4	151.5	8.9	21.1	170.1	160.0	10.1	19.9	129.1	124.1	5.0
食 料 品 ・ た ば こ	19.5	153.8	145.7	8.1	20.7	170.2	159.1	11.1	18.5	140.6	134.9	5.7
織 維 工 業	21.4	165.7	164.3	1.4	23.4	195.9	193.9	2.0	20.9	158.7	157.4	1.3
木 材 ・ 木 製 品	21.1	180.2	159.9	20.3	21.2	182.1	159.7	22.4	20.7	166.4	160.8	5.6
パ ル プ ・ 紙	19.1	160.5	140.5	20.0	18.8	159.4	136.9	22.5	20.6	167.1	162.3	4.8
印 刷 ・ 同 関 連 業	x	x	x	x	x	x	x	x	x	x	x	x
プ ラ ス チ ッ ク 製 品	20.0	151.0	142.7	8.3	20.9	168.5	156.2	12.3	18.9	130.5	126.9	3.6
鉄 鋼 製 品 製 造 業	19.9	150.8	144.2	6.6	20.0	150.6	143.8	6.8	19.3	154.3	149.6	4.7
金 属 製 品 製 造 業	20.4	168.0	155.2	12.8	20.3	170.9	157.0	13.9	20.7	160.0	150.4	9.6
電 子 ・ デ バ イ ス	19.5	166.1	143.6	22.5	19.5	178.6	151.7	26.9	19.4	150.3	133.3	17.0
電 気 機 械 器 具	19.2	147.1	139.7	7.4	20.3	163.8	154.5	9.3	18.3	134.7	128.8	5.9
情 報 通 信 機 械 器 具	21.1	176.0	163.8	12.2	21.3	179.4	164.5	14.9	20.8	166.3	161.9	4.4
輸 送 用 機 械 器 具	19.6	170.3	145.3	25.0	19.9	172.6	146.9	25.7	17.9	157.4	136.5	20.9
E そ の 他	20.4	176.6	156.8	19.8	20.6	182.6	159.7	22.9	19.7	157.1	147.5	9.6
卸 売 業	21.6	155.9	151.5	4.4	22.0	173.9	167.8	6.1	21.0	127.5	125.8	1.7
小 売 業	19.4	144.4	136.6	7.8	20.1	159.7	147.9	11.8	18.8	130.8	126.6	4.2
宿 泊 業	18.0	130.3	126.9	3.4	19.2	144.0	140.7	3.3	16.8	115.6	112.1	3.5
M そ の 他	16.5	97.6	92.6	5.0	15.2	94.0	87.3	6.7	17.0	98.9	94.6	4.3
医 療 業	19.6	150.2	145.5	4.7	19.9	159.6	153.9	5.7	19.6	147.6	143.1	4.5
P そ の 他	19.5	135.0	133.4	1.6	21.2	165.0	163.3	1.7	19.1	128.8	127.2	1.6
他 の 事 業 サ ー ビ ス	20.6	158.1	144.1	14.0	20.9	172.8	155.2	17.6	19.6	123.3	117.9	5.4
R そ の 他	21.2	163.4	161.1	2.3	21.3	167.0	165.1	1.9	20.4	143.5	139.6	3.9
(うち事業所規模30人以上)												
調 査 産 業 計	19.9	155.9	146.0	9.9	20.6	167.4	154.3	13.1	19.2	143.3	137.0	6.3
建 設 業	22.0	171.3	162.9	8.4	22.7	180.0	170.0	10.0	18.3	130.4	129.8	0.6
製 造 業	19.9	164.9	150.1	14.8	20.3	174.6	155.4	19.2	19.4	150.9	142.5	8.4
電 気 ・ ガ ス 業 等	20.3	163.7	150.1	13.6	20.4	164.1	150.5	13.6	20.1	158.6	145.1	13.5
情 報 通 信 業	21.6	185.6	167.3	18.3	21.6	186.1	167.3	18.8	21.5	183.1	167.2	15.9
運 輸 業 ， 郵 便 業	21.8	164.9	152.2	12.7	22.0	167.4	154.3	13.1	19.3	140.4	132.1	8.3
卸 売 業 ， 小 売 業	19.2	139.7	133.1	6.6	19.4	151.2	143.0	8.2	19.0	126.5	121.8	4.7
金 融 業 ， 保 険 業	20.4	168.1	154.7	13.4	20.8	177.9	161.4	16.5	20.0	158.9	148.4	10.5
学 術 研 究 等	19.2	161.3	149.1	12.2	19.3	163.2	150.0	13.2	19.0	152.0	144.4	7.6
宿 泊 業 ・ 飲 食 業 等	18.5	126.7	120.5	6.2	19.4	140.6	134.8	5.8	17.9	117.0	110.5	6.5
生 活 関 連 サ ー ビ ス 等	18.4	125.2	120.7	4.5	20.1	144.0	138.4	5.6	17.4	113.6	109.7	3.9
教 育 ， 学 習 支 援 業	20.3	166.8	151.5	15.3	20.5	174.9	159.4	15.5	20.1	158.9	143.8	15.1
医 療 ， 福 祉	19.4	148.9	145.2	3.7	20.3	158.7	154.9	3.8	19.1	145.5	141.9	3.6
複 合 サ ー ビ ス 事 業	19.8	156.4	149.4	7.0	19.7	159.6	151.5	8.1	19.9	151.6	146.3	5.3
そ の 他 の サ ー ビ ス 業	20.6	158.6	146.8	11.8	21.3	178.5	162.0	16.5	19.5	126.9	122.6	4.3
食 料 品 ・ た ば こ	19.5	158.1	147.1	11.0	20.2	170.0	156.2	13.8	18.9	147.2	138.8	8.4
織 維 工 業	21.4	169.3	167.8	1.5	23.5	197.3	195.5	1.8	20.7	161.0	159.5	1.5
木 材 ・ 木 製 品	21.5	192.7	159.2	33.5	21.6	194.2	158.9	35.3	20.9	174.4	162.8	11.6
パ ル プ ・ 紙	18.8	158.7	136.2	22.5	18.7	158.0	133.9	24.1	20.4	166.1	158.6	7.5
印 刷 ・ 同 関 連 業	x	x	x	x	x	x	x	x	x	x	x	x
プ ラ ス チ ッ ク 製 品	20.4	160.1	149.9	10.2	20.9	169.2	155.9	13.3	19.6	145.8	140.6	5.2
鉄 鋼 製 品 製 造 業	19.9	150.8	144.2	6.6	20.0	150.6	143.8	6.8	19.3	154.3	149.6	4.7
金 属 製 品 製 造 業	20.1	174.7	157.2	17.5	20.1	178.9	158.9	20.0	20.0	161.1	151.7	9.4
電 子 ・ デ バ イ ス	19.5	173.3	146.3	27.0	19.4	181.1	151.6	29.5	19.7	160.5	137.6	22.9
電 気 機 械 器 具	19.1	145.7	138.6	7.1	20.2	162.5	153.6	8.9	18.3	134.1	128.3	5.8
情 報 通 信 機 械 器 具	21.1	176.0	163.8	12.2	21.3	179.4	164.5	14.9	20.8	166.3	161.9	4.4
輸 送 用 機 械 器 具	19.6	170.3	145.3	25.0	19.9	172.6	146.9	25.7	17.9	157.4	136.5	20.9
E そ の 他	20.1	177.8	156.8	21.0	20.3	183.8	159.8	24.0	19.3	157.9	146.8	11.1
卸 売 業	20.1	155.2	146.8	8.4	20.7	167.2	156.1	11.1	18.9	132.4	129.1	3.3
小 売 業	18.8	133.6	127.7	5.9	18.7	142.8	136.1	6.7	19.0	125.0	119.9	5.1
宿 泊 業	x	x	x	x	x	x	x	x	x	x	x	x
M そ の 他	18.2	115.9	107.9	8.0	17.6	117.0	109.0	8.0	18.4	115.4	107.4	8.0
医 療 業	19.6	154.2	150.0	4.2	20.1	161.1	156.4	4.7	19.4	151.9	147.8	4.1
P そ の 他	19.0	141.2	138.4	2.8	20.6	155.2	152.8	2.4	18.5	136.3	133.3	3.0
他 の 事 業 サ ー ビ ス	20.5	155.4	142.0	13.4	21.2	181.0	161.2	19.8	19.4	116.9	113.2	3.7
R そ の 他	20.9	166.8	159.2	7.6	21.4	172.3	163.8	8.5	19.8	156.6	150.7	5.9

第5-3表 産業別労働者数 (平成28年3月分)

(単位:人,%)

産 業	計						男			女		
	前調査 期間末	増 加	減 少	本調査 期間末	うちパートタイム		本調査 期間末	うちパートタイム		本調査 期間末	うちパートタイム	
					労働者数	比率		労働者数	比率		労働者数	比率
(事業所規模5人以上)												
調査産業計	181,014	2,595	3,980	179,629	39,425	21.9	90,769	7,965	8.8	88,860	31,460	35.4
建設業	11,368	0	118	11,250	565	5.0	9,723	311	3.2	1,527	254	16.6
製造業	28,443	220	386	28,277	3,727	13.2	16,128	545	3.4	12,149	3,182	26.2
電気・ガス業等	1,224	0	5	1,219	31	2.5	1,126	23	2.0	93	8	8.6
情報通信業	3,722	139	69	3,792	45	1.2	2,890	0	0.0	902	45	5.0
運輸業、郵便業	13,529	36	294	13,271	1,006	7.6	11,714	611	5.2	1,557	395	25.4
卸売業、小売業	32,628	379	601	32,406	10,737	33.1	16,587	2,707	16.3	15,819	8,030	50.8
金融業、保険業	5,853	111	113	5,851	921	15.7	1,913	29	1.5	3,938	892	22.7
学術研究等	4,228	5	10	4,223	1,206	28.6	2,547	208	8.2	1,676	998	59.5
宿泊業・飲食業等	8,736	388	492	8,632	6,126	71.0	3,028	1,620	53.5	5,604	4,506	80.4
生活関連サービス等	4,907	276	144	5,039	2,444	48.5	1,806	349	19.3	3,233	2,095	64.8
教育、学習支援業	12,926	88	360	12,654	2,005	15.8	5,483	283	5.2	7,171	1,722	24.0
医療、福祉	38,536	821	841	38,516	8,411	21.8	7,496	576	7.7	31,020	7,835	25.3
複合サービス事業	2,643	35	72	2,606	221	8.5	1,379	46	3.3	1,227	175	14.3
その他のサービス業	10,522	97	290	10,329	1,670	16.2	7,854	501	6.4	2,475	1,169	47.2
食料品・たばこ業	5,767	43	69	5,741	1,243	21.7	2,562	105	4.1	3,179	1,138	35.8
繊維工業	3,024	0	16	3,008	366	12.2	566	4	0.7	2,442	362	14.8
木材・木製品	771	3	38	736	12	1.6	642	4	0.6	94	8	8.5
パルプ・紙業	1,570	27	37	1,560	4	0.3	1,328	2	0.2	232	2	0.9
印刷・同関連業	x	x	x	x	x	x	x	x	x	x	x	x
プラスチック製品業	638	1	1	638	309	48.4	344	43	12.5	294	266	90.5
鉄鋼業	628	5	2	631	3	0.5	588	3	0.5	43	0	0.0
金属製品製造業	1,248	69	31	1,286	191	14.9	942	58	6.2	344	133	38.7
電子・デバイス	2,589	5	15	2,579	494	19.2	1,442	20	1.4	1,137	474	41.7
電気機械器具	4,468	20	126	4,362	568	13.0	1,852	110	5.9	2,510	458	18.2
情報通信機械器具	1,093	6	0	1,099	24	2.2	811	19	2.3	288	5	1.7
輸送用機械器具	980	4	2	982	56	5.7	828	42	5.1	154	14	9.1
Eその他	5,198	32	49	5,181	416	8.0	3,945	135	3.4	1,236	281	22.7
卸売業	10,032	29	25	10,036	1,427	14.2	6,138	153	2.5	3,898	1,274	32.7
M小売業	22,596	350	576	22,370	9,310	41.6	10,449	2,554	24.4	11,921	6,756	56.7
宿泊業	2,766	29	29	2,766	1,440	52.1	1,431	492	34.4	1,335	948	71.0
Mその他	5,970	359	463	5,866	4,686	79.9	1,597	1,128	70.6	4,269	3,558	83.3
医療業	17,117	151	386	16,882	3,353	19.9	3,770	276	7.3	13,112	3,077	23.5
Pその他	21,419	670	455	21,634	5,058	23.4	3,726	300	8.1	17,908	4,758	26.6
他の事業サービス	5,925	68	91	5,902	1,463	24.8	4,138	479	11.6	1,764	984	55.8
Rその他	4,597	29	199	4,427	207	4.7	3,716	22	0.6	711	185	26.0
(うち事業所規模30人以上)												
調査産業計	91,024	821	1,611	90,234	17,052	18.9	47,123	4,015	8.5	43,111	13,037	30.2
建設業	2,519	0	13	2,506	67	2.7	2,064	0	0.0	442	67	15.2
製造業	22,113	100	190	22,023	2,160	9.8	13,069	393	3.0	8,954	1,767	19.7
電気・ガス業等	933	0	0	933	31	3.3	870	23	2.6	63	8	12.7
情報通信業	832	0	11	821	10	1.2	679	0	0.0	142	10	7.0
運輸業、郵便業	7,728	36	164	7,600	665	8.8	6,922	400	5.8	678	265	39.1
卸売業、小売業	10,782	151	246	10,687	4,361	40.8	5,691	1,371	24.1	4,996	2,990	59.8
金融業、保険業	2,730	111	113	2,728	457	16.8	1,298	29	2.2	1,430	428	29.9
学術研究等	1,137	5	10	1,132	40	3.5	942	35	3.7	190	5	2.6
宿泊業・飲食業等	3,358	56	67	3,347	2,100	62.7	1,377	636	46.2	1,970	1,464	74.3
生活関連サービス等	1,685	105	25	1,765	857	48.6	692	174	25.1	1,073	683	63.7
教育、学習支援業	8,244	28	340	7,932	1,228	15.5	3,936	204	5.2	3,996	1,024	25.6
医療、福祉	22,619	124	313	22,430	3,728	16.6	5,777	447	7.7	16,653	3,281	19.7
複合サービス事業	1,125	8	45	1,088	113	10.4	636	10	1.6	452	103	22.8
その他のサービス業	4,864	97	69	4,892	1,213	24.8	3,001	293	9.8	1,891	920	48.7
食料品・たばこ業	3,870	28	38	3,860	695	18.0	1,842	105	5.7	2,018	590	29.2
繊維工業	2,314	0	16	2,298	111	4.8	529	4	0.8	1,769	107	6.0
木材・木製品	443	3	7	439	4	0.9	404	4	1.0	35	0	0.0
パルプ・紙業	1,291	4	14	1,281	4	0.3	1,162	2	0.2	119	2	1.7
印刷・同関連業	x	x	x	x	x	x	x	x	x	x	x	x
プラスチック製品業	517	1	1	517	216	41.8	316	43	13.6	201	173	86.1
鉄鋼業	628	5	2	631	3	0.5	588	3	0.5	43	0	0.0
金属製品製造業	671	5	7	669	32	4.8	516	2	0.4	153	30	19.6
電子・デバイス	2,047	2	6	2,043	244	11.9	1,268	0	0.0	775	244	31.5
電気機械器具	3,961	20	70	3,911	399	10.2	1,598	54	3.4	2,313	345	14.9
情報通信機械器具	1,093	6	0	1,099	24	2.2	811	19	2.3	288	5	1.7
輸送用機械器具	980	4	2	982	56	5.7	828	42	5.1	154	14	9.1
Eその他	3,829	17	27	3,819	331	8.7	2,929	115	3.9	890	216	24.3
卸売業	3,004	29	25	3,008	628	20.9	1,966	118	6.0	1,042	510	48.9
M小売業	7,778	122	221	7,679	3,733	48.6	3,725	1,253	33.6	3,954	2,480	62.7
宿泊業	x	x	x	x	x	x	x	x	x	x	x	x
Mその他	1,622	56	67	1,611	1,207	74.9	468	338	72.2	1,143	869	76.0
医療業	13,372	54	172	13,254	1,728	13.0	3,382	147	4.3	9,872	1,581	16.0
Pその他	9,247	70	141	9,176	2,000	21.8	2,395	300	12.5	6,781	1,700	25.1
他の事業サービス	3,508	68	29	3,547	1,155	32.6	2,129	271	12.7	1,418	884	62.3
Rその他	1,356	29	40	1,345	58	4.3	872	22	2.5	473	36	7.6

第6表 産業、就業形態別

現金給与総額（平成28年3月分）
（事業所規模5人以上）

（単位：円）

産 業	一般労働者					パートタイム労働者				
	現金給与	きまって	所 定 内	超 過	特 別 に	現金給与	きまって	所 定 内	超 過	特 別 に
	総 額	支給する	給 与	労 働	支払われ	総 額	支給する	給 与	労 働	支払われ
調 査 産 業 計	282,387	273,170	255,076	18,094	9,217	97,647	97,241	94,867	2,374	406
製 造 業	241,005	239,896	218,672	21,224	1,109	102,126	102,126	98,214	3,912	0
卸売業，小売業	251,934	249,327	235,426	13,901	2,607	92,297	92,064	89,693	2,371	233
医 療 ， 福 祉	289,950	280,868	269,773	11,095	9,082	110,309	109,925	107,257	2,668	384
（うち事業所規模30人以上）										
調 査 産 業 計	301,596	295,565	274,567	20,998	6,031	111,783	111,401	107,894	3,507	382
製 造 業	246,822	245,711	221,577	24,134	1,111	107,096	107,096	101,783	5,313	0
卸売業，小売業	257,389	257,054	244,014	13,040	335	96,026	95,533	91,298	4,235	493
医 療 ， 福 祉	332,496	318,656	303,209	15,447	13,840	141,402	140,527	137,608	2,919	875

出勤日数及び労働時間（平成28年3月分）

（事業所規模5人以上）

（単位：日，時間）

産 業	一般労働者				パートタイム労働者			
	出 勤	総 実	所 定 内	所 定 外	出 勤	総 実	所 定 内	所 定 外
	日 数	労 働	労 働	労 働	日 数	労 働	労 働	労 働
調 査 産 業 計	20.8	169.2	158.0	11.2	17.1	97.1	94.9	2.2
製 造 業	20.3	170.3	155.9	14.4	17.7	113.2	109.6	3.6
卸売業，小売業	21.4	171.0	162.1	8.9	17.4	101.1	98.7	2.4
医 療 ， 福 祉	20.2	156.1	152.7	3.4	17.2	91.4	89.7	1.7
（うち事業所規模30人以上）								
調 査 産 業 計	20.4	168.2	156.7	11.5	17.7	103.3	100.2	3.1
製 造 業	20.1	170.7	154.8	15.9	17.7	112.5	107.7	4.8
卸売業，小売業	20.2	163.7	155.5	8.2	17.7	104.8	100.6	4.2
医 療 ， 福 祉	19.8	158.2	154.0	4.2	16.9	102.4	101.4	1.0

労働者数（平成28年3月分）

（事業所規模5人以上）

（単位：人）

産 業	一般労働者				パートタイム労働者			
	前 調 査			本 調 査	前 調 査			本 調 査
	期 間 末	増	加 減	期 間 末	期 間 末	増	加 減	期 間 末
調 査 産 業 計	141,033	1,114	1,883	140,204	39,981	1,481	2,097	39,425
製 造 業	24,694	138	284	24,550	3,749	82	102	3,727
卸売業，小売業	21,897	85	299	21,669	10,731	294	302	10,737
医 療 ， 福 祉	29,919	396	210	30,105	8,617	425	631	8,411
（うち事業所規模30人以上）								
調 査 産 業 計	73,756	418	935	73,182	17,268	403	676	17,052
製 造 業	19,953	54	145	19,863	2,160	46	45	2,160
卸売業，小売業	6,384	41	87	6,326	4,398	110	159	4,361
医 療 ， 福 祉	18,874	6	178	18,702	3,745	118	135	3,728

毎月勤労統計調査 平成28年3月分統計表

利用上の注意

- 1) 統計数値は、特に断りのない限り、事業所規模5人以上、常用労働者(パートタイム労働者を含む。)に関するものである。
- 2) 「前年比」は、対前年増減率(%)を掲載している。季節調整済指数の「前月比」は、対前月増減率(%)を掲載している。月次の場合、「前年比」、「前年差」は前年同月と比較している。
- 3) 産業名で、「鉱業、採石業等」、「電気・ガス業」、「不動産・物品賃貸業」、「学術研究等」、「飲食サービス業等」、「生活関連サービス等」、「その他のサービス業」とあるのは、それぞれ「鉱業、採石業、砂利採取業」、「電気・ガス・熱供給・水道業」、「不動産業、物品賃貸業」、「学術研究、専門・技術サービス業」、「宿泊業、飲食サービス業」、「生活関連サービス業、娯楽業」、「サービス業(他に分類されないもの)」のことである。
- 4) 入職(離職)率とは、前月末労働者数に対する月間の入職(離職)者の割合(%)である。なお、入職(離職)者には、同一企業内での事業所間の異動者を含む。
- 5) 前年比などの増減率は、指数等により算出しており、実数で計算した場合と必ずしも一致しない。
- 6) 調査事業所の抽出替えに伴い、指数、前年比などの増減率については、平成27年1月分確報発表時に遡って改訂した。また、季節調整値及びその前月(期)比は、平成28年1月分速報発表時に遡って改訂した。
- 7) 常用労働者とは、
 - ① 期間を定めずに、又は1か月を超える期間を定めて雇われている者
 - ② 日々又は1か月以内の期間を定めて雇われている者のうち、調査期間の前2か月間にそれぞれ18日以上雇われている者
 のいずれかに該当する者をいう。
- 8) パートタイム労働者とは、常用労働者のうち、
 - ① 1日の所定労働時間が一般の労働者よりも短い者
 - ② 1日の所定労働時間が一般の労働者と同じで1週の所定労働日数が一般の労働者よりも少ない者
 のいずれかに該当する者をいう。また、一般労働者とは、常用労働者のうち、パートタイム労働者でない者をいう。
- 9) 確報値は、速報値の集計後に新たに提出された調査票を加え集計したものである。速報値と異なる傾向の調査票が多く提出された場合、改訂の度合いが大きくなることがある。

第1表 月間現金給与額

(事業所規模5人以上、平成28年3月確報)

産 業	現金給与総額		きまって支給						特別に支払われ た給与	
			する給与		所定内給与		所定外給与			
	前年比	前年比	前年比	前年比	前年比	前年比	前年比	前年比		
	円	%	円	%	円	%	円	%	円	%
調査産業計	278,704	1.5	261,064	0.7	241,036	0.6	20,028	1.3	17,640	15.4
鉱業、採石業等	280,311	4.1	265,348	-1.3	242,372	-2.7	22,976	13.3	14,963	3225.1
建設業	343,536	2.5	327,412	1.3	302,439	1.3	24,973	1.1	16,124	37.8
製造業	317,797	1.2	303,342	0.8	269,941	0.9	33,401	0.4	14,455	8.3
電気・ガス業	471,336	-2.5	451,398	0.5	392,685	-0.7	58,713	9.5	19,938	-41.8
情報通信業	409,754	-1.1	378,889	-1.7	341,443	-1.6	37,446	-2.7	30,865	7.0
運輸業、郵便業	298,757	-0.7	287,079	-0.2	248,491	0.2	38,588	-2.6	11,678	-12.8
卸売業、小売業	244,598	3.1	224,354	1.8	212,845	1.4	11,509	8.7	20,244	20.4
金融業、保険業	420,789	-0.9	362,338	0.4	339,109	0.4	23,229	1.0	58,451	-7.9
不動産・物品賃貸業	313,075	4.1	297,933	5.5	276,544	4.3	21,389	25.5	15,142	-18.5
学術研究等	391,522	1.1	364,439	-1.0	335,920	-0.9	28,519	-1.3	27,083	42.6
飲食サービス業等	123,057	1.4	119,919	1.2	112,694	0.8	7,225	7.0	3,138	7.1
生活関連サービス等	186,925	-1.5	182,664	-2.0	173,335	-2.2	9,329	1.9	4,261	30.2
教育、学習支援業	337,137	5.8	306,164	0.6	299,726	0.7	6,438	2.2	30,973	110.1
医療、福祉	268,574	2.3	250,018	1.5	236,003	1.3	14,015	3.6	18,556	13.6
複合サービス事業	343,807	-2.5	291,424	0.5	278,270	0.2	13,154	6.6	52,383	-16.6
その他のサービス業	235,298	2.3	226,075	1.5	206,967	1.4	19,108	-2.1	9,223	25.3
事業所規模30人以上										
調査産業計	313,419	2.0	292,022	1.3	266,261	1.2	25,761	1.6	21,397	11.8
製造業	337,746	0.7	321,807	0.6	283,120	0.6	38,687	0.6	15,939	2.0
卸売業、小売業	264,421	2.3	238,525	1.7	225,656	1.4	12,869	5.0	25,896	8.7
医療、福祉	308,947	2.6	287,466	2.2	268,896	2.0	18,570	4.8	21,481	7.6

毎月勤労統計調査の結果は、厚生労働省のWebページにも掲載されています。(http://www.mhlw.go.jp/toukei_hakusho/toukei/)

平成27年1月に調査事業所の抽出替えを行ったことに伴い、指数、増減率が過去に遡って改訂されています。

改訂前の旧データは15ページ以降に掲載しています。改訂前の期間内でのデータ比較には旧データが利用できます。

第2表 月間実労働時間及び出勤日数

(事業所規模5人以上、平成28年3月確報)

産 業	総実労働時間						出 勤 日 数	
	前年比		前年比		前年比		前年差	
	時間	%	時間	%	時間	%	日	日
調査産業計	147.1	0.7	135.9	0.9	11.2	-1.8	19.0	0.2
鉱業、採石業等	167.5	-2.9	154.7	-4.9	12.8	33.3	21.0	-0.7
建設業	176.4	-0.2	162.0	0.3	14.4	-5.9	21.5	0.1
製造業	167.2	1.2	151.0	1.7	16.2	-3.0	20.0	0.3
電気・ガス業	166.5	1.7	148.8	1.0	17.7	7.9	19.9	0.3
情報通信業	169.1	-0.9	150.3	-0.2	18.8	-5.5	19.9	0.1
運輸業、郵便業	173.3	1.2	150.2	1.9	23.1	-3.4	20.4	0.4
卸売業、小売業	137.4	2.2	129.9	2.0	7.5	4.1	18.8	0.2
金融業、保険業	153.4	0.4	141.4	0.8	12.0	-4.0	19.3	0.1
不動産・物品賃貸業	158.3	1.7	145.1	1.4	13.2	3.9	19.8	0.3
学術研究等	164.0	0.5	148.1	0.8	15.9	-3.0	19.8	0.2
飲食サービス業等	102.2	-0.5	96.5	-0.7	5.7	1.8	15.7	-0.1
生活関連サービス等	132.7	-0.6	125.7	-0.8	7.0	3.0	18.2	0.0
教育、学習支援業	132.7	-0.8	124.7	-0.6	8.0	-3.6	17.6	-0.1
医療、福祉	137.6	1.5	132.2	1.2	5.4	7.9	18.6	0.3
複合サービス事業	156.3	0.8	149.1	0.9	7.2	-2.7	19.7	0.0
その他のサービス業	148.9	1.8	136.9	1.7	12.0	3.4	19.4	0.4
事業所規模30人以上								
調査産業計	152.5	1.4	139.3	1.6	13.2	-0.7	19.2	0.2
製造業	169.3	1.4	151.4	1.8	17.9	-1.6	19.9	0.3
卸売業、小売業	137.2	2.7	129.2	2.8	8.0	1.3	19.0	0.3
医療、福祉	145.6	1.8	139.4	1.5	6.2	8.8	19.0	0.3

第3表 常用雇用及び労働異動率

(事業所規模5人以上、平成28年3月確報)

産 業	労働者総数						入 職 率		離 職 率	
	前年比		前年比		前年比		前年差		前年差	
	千人	%	千人	%	千人	%	%	ポイント	%	ポイント
調査産業計	47,889	2.1	33,212	1.9	14,677	2.8	1.95	0.06	2.41	-0.10
鉱業、採石業等	21	-5.2	19	-3.7	2	-18.8	0.77	0.22	1.02	0.26
建設業	2,833	2.5	2,669	2.6	163	0.9	1.12	0.12	1.47	0.26
製造業	7,983	0.5	6,839	0.6	1,143	0.0	0.93	-0.09	1.14	-0.04
電気・ガス業	277	0.0	266	-0.6	12	14.4	1.06	0.04	1.10	-0.35
情報通信業	1,486	1.7	1,407	1.1	79	12.3	1.45	0.34	1.53	-0.34
運輸業、郵便業	3,299	1.3	2,678	1.2	621	1.3	1.42	0.04	1.57	0.04
卸売業、小売業	8,803	1.4	4,934	2.1	3,869	0.5	1.99	-0.03	2.30	-0.22
金融業、保険業	1,409	0.7	1,236	1.1	173	-2.0	1.50	0.30	1.77	-0.10
不動産・物品賃貸業	718	1.4	557	6.4	161	-12.7	1.87	-0.10	1.83	-0.13
学術研究等	1,370	2.6	1,212	1.9	158	8.1	1.29	0.19	1.51	0.10
飲食サービス業等	4,479	5.0	1,043	4.4	3,436	5.2	4.81	0.19	5.21	-0.37
生活関連サービス等	1,714	2.2	863	-0.1	851	4.6	3.89	0.48	3.20	-0.51
教育、学習支援業	2,907	5.4	2,046	3.4	861	10.6	1.58	0.15	4.81	-0.46
医療、福祉	6,508	3.5	4,497	3.0	2,011	4.4	1.75	0.12	1.98	-0.14
複合サービス事業	336	1.4	289	1.3	46	2.5	2.12	-0.12	2.87	0.52
その他のサービス業	3,746	1.5	2,655	2.3	1,090	-0.3	2.20	-0.15	3.07	0.43
事業所規模30人以上										
調査産業計	27,407	1.2	20,481	1.7	6,926	-0.1	1.56	-0.01	2.23	-0.13
製造業	5,960	0.4	5,277	0.3	683	0.4	0.85	-0.07	1.10	-0.03
卸売業、小売業	3,932	0.6	2,127	2.3	1,805	-1.2	1.52	-0.15	1.92	-0.26
医療、福祉	4,062	2.5	3,148	3.0	913	0.8	1.41	0.12	1.90	-0.27

第4表 就業形態別月間現金給与額

(事業所規模5人以上、平成28年3月確報)

産 業	現金給与総額									
			きまって支給				特別に支払われ			
	前年比		する給与		前年比		た給与		前年比	
	円	%	円	%	円	%	円	%	円	%
一般労働者 調査産業計 (事業所規模30人以上)	359,223	1.7	334,341	0.8	306,919	0.7	27,422	1.5	24,882	16.0
	(383,332	1.6)	(355,238	1.0)	(322,249	0.9)	(32,989	1.4)	(28,094	11.5)
製造業 卸売業, 小売業	351,806	1.2	335,109	0.9	297,096	0.9	38,013	0.4	16,697	8.7
医療, 福祉	363,676	2.5	328,296	0.8	309,624	0.4	18,672	8.1	35,380	21.1
	335,476	2.4	310,431	1.7	291,288	1.5	19,143	5.4	25,045	12.3
パートタイム労働者 調査産業計 (事業所規模30人以上)	96,778	1.5	95,501	1.4	92,178	1.4	3,323	0.9	1,277	3.3
	(107,365	2.3)	(105,705	2.4)	(101,249	2.5)	(4,456	-1.6)	(1,660	3.9)
製造業 卸売業, 小売業	114,390	0.0	113,344	0.3	107,525	0.5	5,819	-2.7	1,046	-25.0
医療, 福祉	93,088	3.6	92,102	3.9	89,708	3.8	2,394	8.8	986	-21.6
	118,199	2.9	114,228	1.9	111,738	2.4	2,490	-16.0	3,971	43.7

第5表 就業形態別月間労働時間及び出勤日数

(事業所規模5人以上、平成28年3月確報)

産 業	総実労働時間						出勤日数	
			所定内労働時間		所定外労働時間			
	前年比		前年比		前年比		前年差	
	時間	%	時間	%	時間	%	日	日
一般労働者 調査産業計 (事業所規模30人以上)	173.2	1.2	158.2	1.5	15.0	-0.7	20.7	0.3
	(172.2	1.3)	(155.7	1.6)	(16.5	-1.2)	(20.4	0.4)
製造業 卸売業, 小売業	175.9	1.4	157.7	1.8	18.2	-2.2	20.4	0.4
医療, 福祉	171.6	1.9	160.0	1.9	11.6	3.6	20.7	0.3
	162.5	1.5	155.4	1.2	7.1	7.5	20.4	0.3
パートタイム労働者 調査産業計 (事業所規模30人以上)	88.5	-0.2	85.8	-0.1	2.7	-3.6	15.2	-0.1
	(94.7	0.8)	(91.2	1.1)	(3.5	-5.4)	(15.9	0.0)
製造業 卸売業, 小売業	115.5	-1.1	110.9	-0.5	4.6	-13.2	17.8	-0.1
医療, 福祉	94.0	2.0	91.7	1.9	2.3	4.5	16.4	0.2
	81.3	2.1	79.9	2.2	1.4	0.0	14.5	0.2

第6表 就業形態別労働異動率

(事業所規模5人以上、平成28年3月確報)

産 業	入 職 率		離 職 率	
	%	ポイント	%	ポイント
一般労働者 調査産業計 (事業所規模30人以上)	1.22	0.04	1.60	-0.10
	(1.05	-0.06)	(1.56	-0.17)
製造業 卸売業, 小売業	0.71	-0.05	0.92	-0.05
医療, 福祉	1.37	-0.03	1.48	-0.30
	1.21	0.19	1.77	-0.10
パートタイム労働者 調査産業計 (事業所規模30人以上)	3.60	0.11	4.25	-0.10
	(3.04	0.13)	(4.18	-0.03)
製造業 卸売業, 小売業	2.21	-0.36	2.49	0.05
医療, 福祉	2.76	-0.03	3.34	-0.11
	2.96	-0.06	2.44	-0.26

第7表 パートタイム労働者比率

(事業所規模5人以上、平成28年3月確報)

産 業	パートタイム労働者比率	
	%	ポイント
調査産業計	30.65	0.18
製造業 卸売業, 小売業	14.32	-0.07
医療, 福祉	43.95	-0.38
	30.90	0.28
事業所規模30人以上 調査産業計	25.27	-0.32
製造業 卸売業, 小売業	11.46	0.01
医療, 福祉	45.92	-0.83
	22.48	-0.37

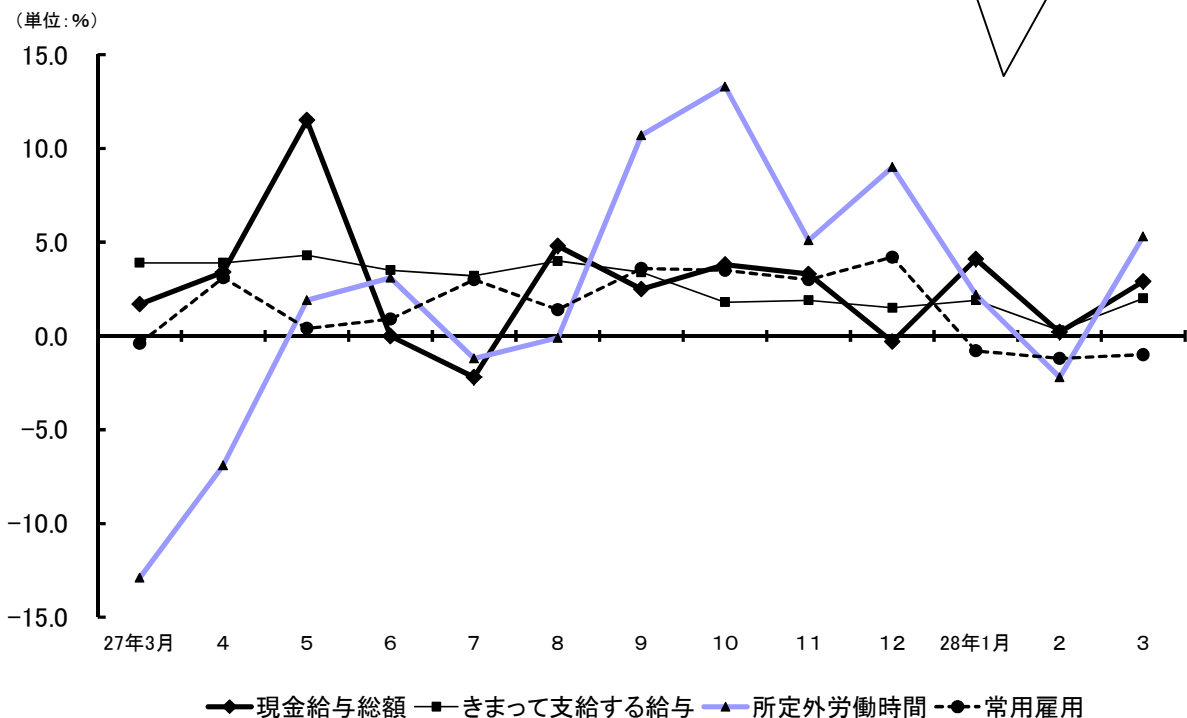
毎月勤労統計調査（通称「まいきん」） の調査結果は、広い分野で利用されています！

まいきんはいろいろ役立つ情報源

- ★ 労働災害の休業補償、労働保険の保険給付額の改定で使用
- ★ 失業給付の額の算定に使用
- ★ 内閣府の「月例経済報告」（閣議報告）や「景気動向指数」に使われる景気判断資料
- ★ 民間企業の経営判断や賃金など労働条件決定の際の資料
- ★ 民事事件、交通事故などの逸失利益補償額の算定資料

賃金、労働時間、
雇用の毎月の動きが
わかります！

鳥取県の賃金・労働時間及び雇用の動き
対前年増減率の推移（調査産業計 事業所規模30人以上）



毎月勤労統計調査についてのご理解とご協力をよろしくお願いいたします。

毎月勤労統計調査についてのお問い合わせは・・・

鳥取県地域振興部統計課産業労働担当

〒680-8570 鳥取市東町1-220 電話 (0857) 26-7107

ホームページアドレス

<http://www.pref.tottori.lg.jp/toukei/>