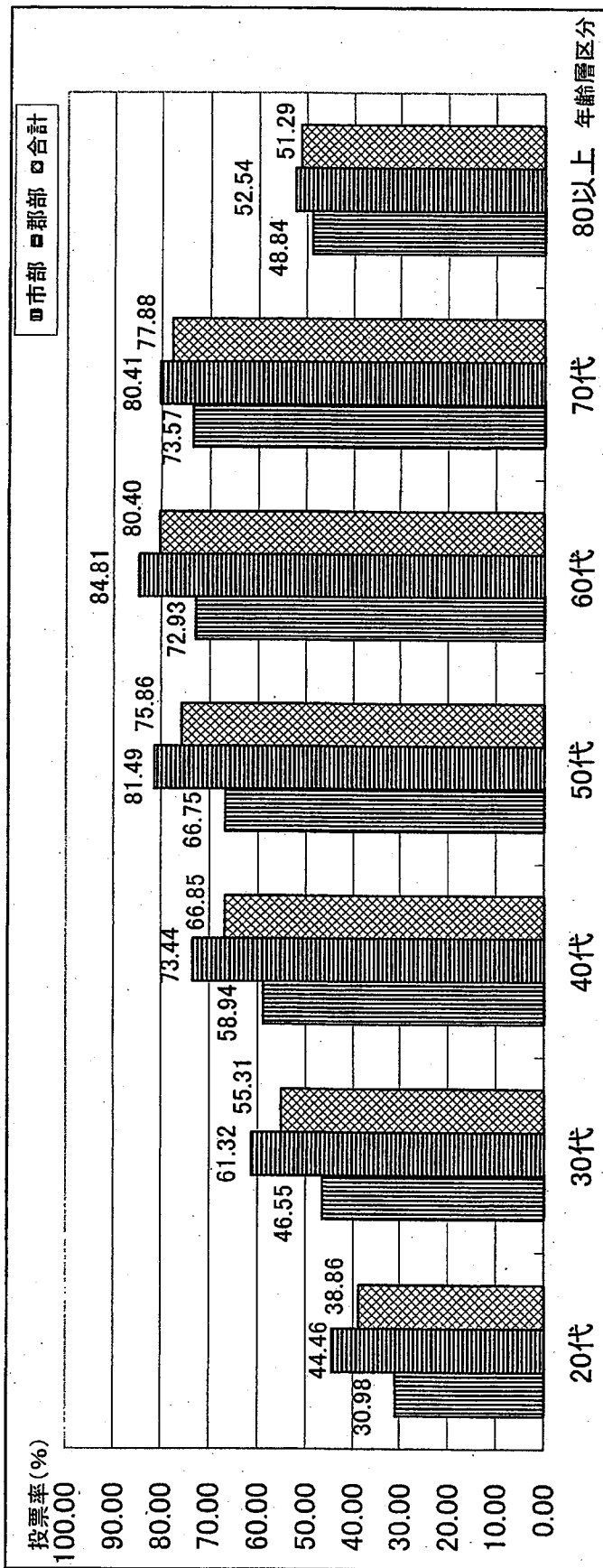


5 参考資料  
(1) 年齢別投票率

第23回参議院議員通常選挙年齢別投票率(平成25年7月21日執行)(選挙区選挙)

抽出投票区数 19 有権者数 12,392 (男) 14,075 (女) (計) 26,467  
 最高 65~69歳 80.00% 最高 65~69歳 83.22%  
 最低 20~24歳 29.14% 最低 20~24歳 36.42%

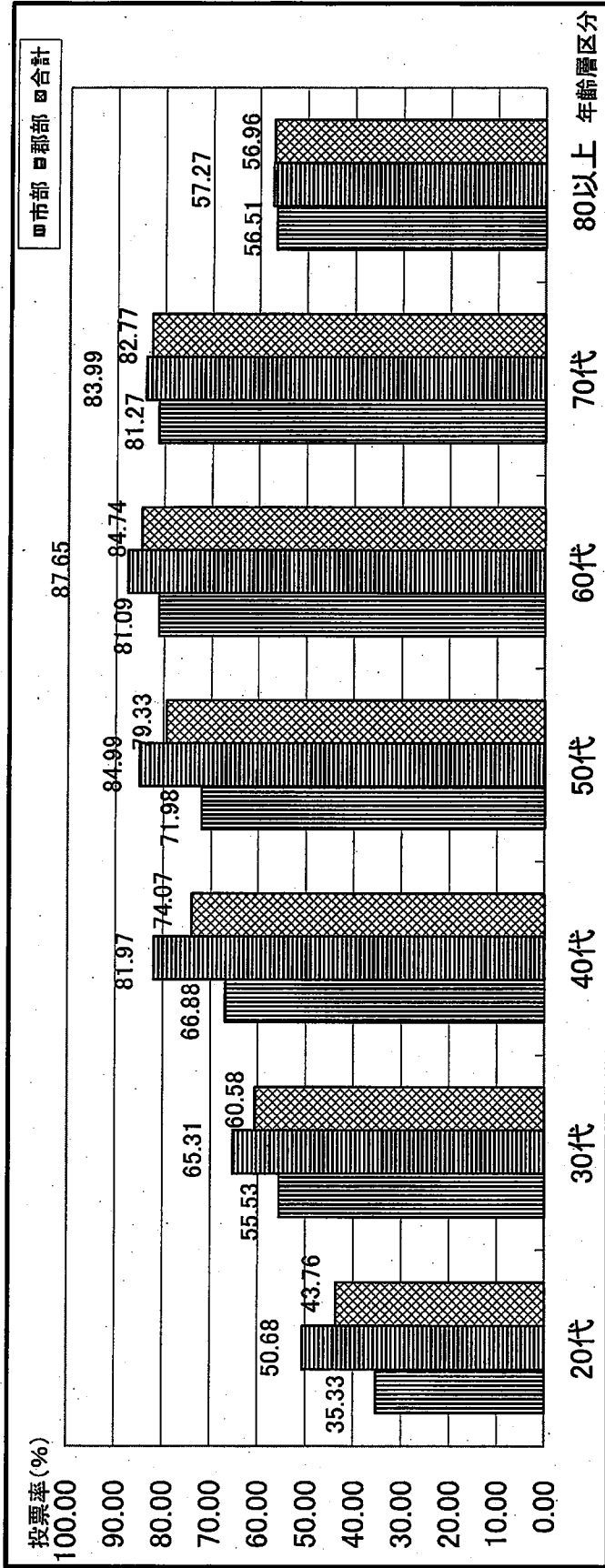


年齢	市			町			村			合計			前回(22.7.11通常選挙)B			比較(A-B)	
	男	女	計	男	女	計	男	女	計	男	女	計	男	女	計	男	女
20~24	25.41	28.27	26.79	31.93	42.55	37.05	29.14	36.42	32.65	32.84	40.58	36.64	-3.70	-4.16	-3.99	-3.70	-4.16
25~29	34.32	36.26	35.24	47.72	55.36	51.23	42.41	47.52	44.79	47.81	53.96	50.90	-5.40	-6.44	-6.11	-5.40	-6.44
30~34	38.67	43.81	41.24	56.82	60.59	58.61	49.94	53.84	51.83	54.11	59.43	56.65	-4.17	-5.59	-4.82	-4.17	-5.59
35~39	52.16	49.36	50.72	59.58	67.87	63.72	56.52	59.96	58.26	63.06	66.08	64.59	-6.54	-6.12	-6.33	-6.54	-6.12
40~44	53.78	59.90	56.94	69.06	72.57	70.74	62.47	66.67	64.55	67.62	74.44	71.11	-5.15	-7.77	-6.56	-5.15	-7.77
45~49	58.22	63.68	60.94	73.36	79.19	76.29	66.34	72.07	69.21	74.72	78.94	76.90	-8.38	-6.87	-7.69	-8.38	-6.87
50~54	66.26	65.91	66.09	78.96	82.23	80.59	73.76	75.68	74.71	77.31	79.98	78.61	-3.55	-4.30	-3.90	-3.55	-4.30
55~59	68.70	66.08	67.41	81.58	82.95	82.25	76.97	76.82	76.90	78.86	81.05	79.94	-1.89	-4.23	-3.04	-1.89	-4.23
60~64	69.00	73.23	71.16	83.83	84.02	83.92	80.00	83.22	81.63	82.14	85.28	83.72	-3.49	-5.15	-4.32	-3.49	-5.15
65~69	74.64	75.11	74.88	83.31	88.56	85.95	80.00	83.22	81.63	85.09	86.86	86.02	-5.09	-3.64	-4.39	-5.09	-3.64
70~74	75.77	72.52	73.97	81.60	83.64	82.72	79.40	79.42	79.41	85.71	84.48	85.01	-6.31	-5.06	-5.60	-6.31	-5.06
75~79	73.79	72.75	73.16	81.85	75.66	78.28	79.07	74.58	76.44	82.21	79.38	80.57	-3.14	-4.80	-4.13	-3.14	-4.80
80~	57.92	44.41	48.84	65.62	46.21	52.54	63.02	45.60	51.29	70.14	51.16	56.96	-7.12	-5.56	-5.67	-7.12	-5.56
合計	58.79	58.56	58.67	70.99	69.71	70.31	66.28	65.38	65.80	70.66	70.71	70.69	-4.38	-5.33	-4.89	-4.38	-5.33
実際の投票率	56.55	55.36	55.92	67.12	66.29	66.68	67.12	66.29	66.68	65.99	65.56	65.77	-6.55	-7.19	-6.89	-6.55	-7.19

5 参考資料  
(1) 年齢別投票率

第22回参議院議員通常選挙年齢別投票率(平成22年7月11日執行)(選挙区選挙)

抽出投票区数 19 有権者数 10,940 (男) 12,673 (女) (計) 23,613  
 男 最高 70~74歳 85.71% 女 最高 65~69歳 86.86%  
 最低 20~24歳 32.84% 最低 20~24歳 40.58%

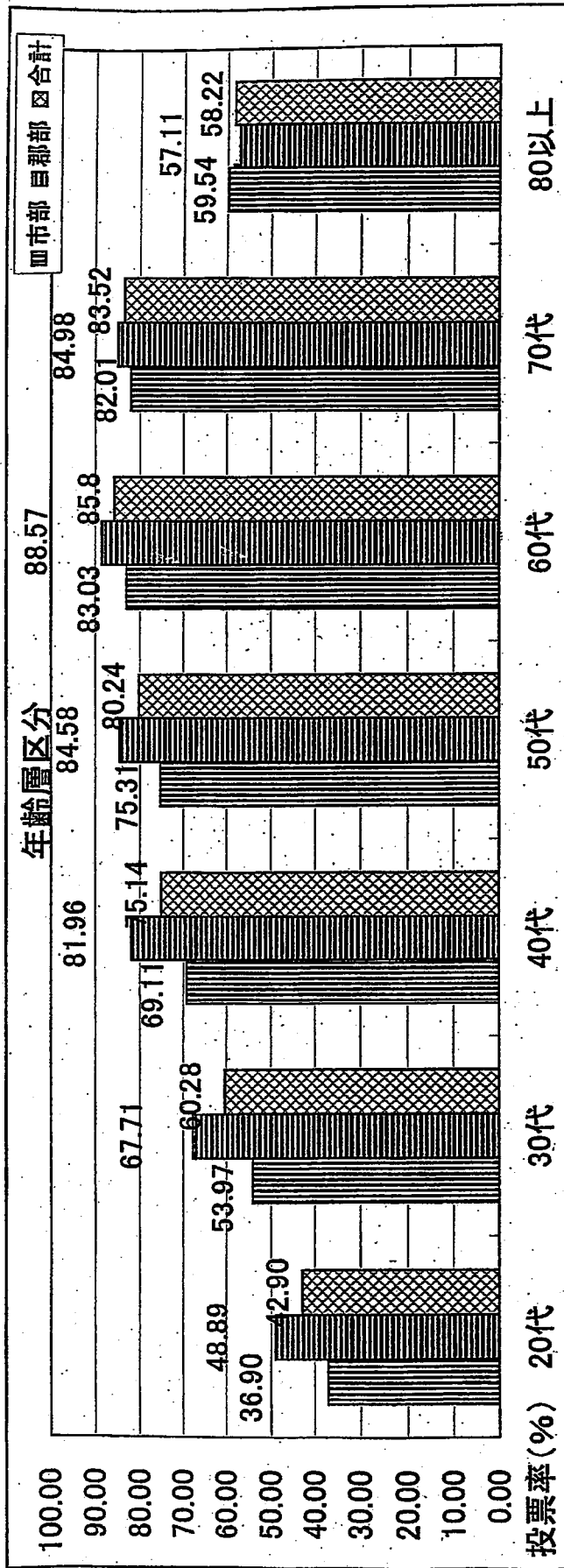


年齢	市			町			合計 A			前回(19.7.29総選挙) B			比較(A-B)	
	男	女	計	男	女	計	男	女	計	男	女	計	男	女
20~24	27.55	30.38	29.02	36.88	50.15	43.07	32.84	40.58	36.64	31.71	39.61	35.70	1.13	0.97
25~29	40.55	43.14	41.86	53.51	62.70	58.11	47.81	53.96	50.90	48.20	51.51	49.78	-0.39	2.45
30~34	53.19	54.34	53.73	54.99	63.83	59.31	54.11	59.43	56.65	55.60	60.10	57.84	-1.49	-0.67
35~39	55.25	59.12	57.31	69.88	73.45	71.61	63.06	66.08	64.59	59.58	66.08	62.78	3.48	0.00
40~44	60.29	66.74	63.59	76.12	83.38	79.84	67.62	74.44	71.11	68.83	74.74	71.89	-1.21	-0.30
45~49	69.34	71.00	70.19	80.41	87.11	83.89	74.72	78.94	76.90	75.99	79.95	78.03	-1.27	-1.01
50~54	71.36	70.43	70.90	81.78	87.60	84.59	77.31	79.98	78.61	80.22	80.43	80.32	-2.91	-0.45
55~59	71.08	74.79	72.89	84.88	85.78	85.33	78.86	81.05	79.94	78.73	81.68	80.17	0.13	-0.63
60~64	78.85	81.68	80.34	84.46	88.30	86.32	82.14	85.28	83.72	85.33	85.46	85.40	-3.19	-0.18
65~69	82.54	81.53	82.00	87.13	91.52	89.40	85.09	86.86	86.02	86.40	86.12	86.24	-1.31	0.74
70~74	81.03	80.82	80.91	89.21	87.48	88.24	85.71	84.48	85.01	86.24	84.61	85.31	-0.53	-0.13
75~79	83.73	80.04	81.61	80.92	78.83	79.70	82.21	79.38	80.57	86.79	78.07	81.63	-4.58	1.31
80~	66.33	51.82	56.51	73.03	50.72	57.27	70.14	51.16	56.96	70.96	52.45	58.22	-0.82	-1.29
合計	65.76	65.92	65.85	74.72	74.74	74.73	70.66	70.71	70.69	71.21	71.07	71.14	-0.55	-0.36
市	62.61	62.87	62.74	73.29	73.13	73.20	65.99	65.56	65.77	67.64	67.70	67.67	-1.65	-2.14
町	62.61	62.87	62.74	73.29	73.13	73.20	65.99	65.56	65.77	67.64	67.70	67.67	-1.65	-2.14
合計	62.61	62.87	62.74	73.29	73.13	73.20	65.99	65.56	65.77	67.64	67.70	67.67	-1.65	-2.14

5 参考資料  
(1) 年齢別投票率

第21回参議院議員通常選挙年齢別投票率(平成19年7月29日執行)(選挙区選挙)

抽出投票区数 19 有権者数 10,270 (男) (計) 11,806 22,076  
 男 最高 75~79歳 86.79% 女 最高 65~69歳 86.12%  
 最低 20~24歳 31.71% 最低 20~24歳 39.61%



市 町 村 部 目 郡 部 区 合 計

年齢層区分

81.96 84.58 88.57 84.98

80.24 83.03 85.8 82.01 83.52

67.71 69.11 75.14 75.31 80.24

48.89 53.97 60.28 57.11

36.90 42.90 59.54 58.22

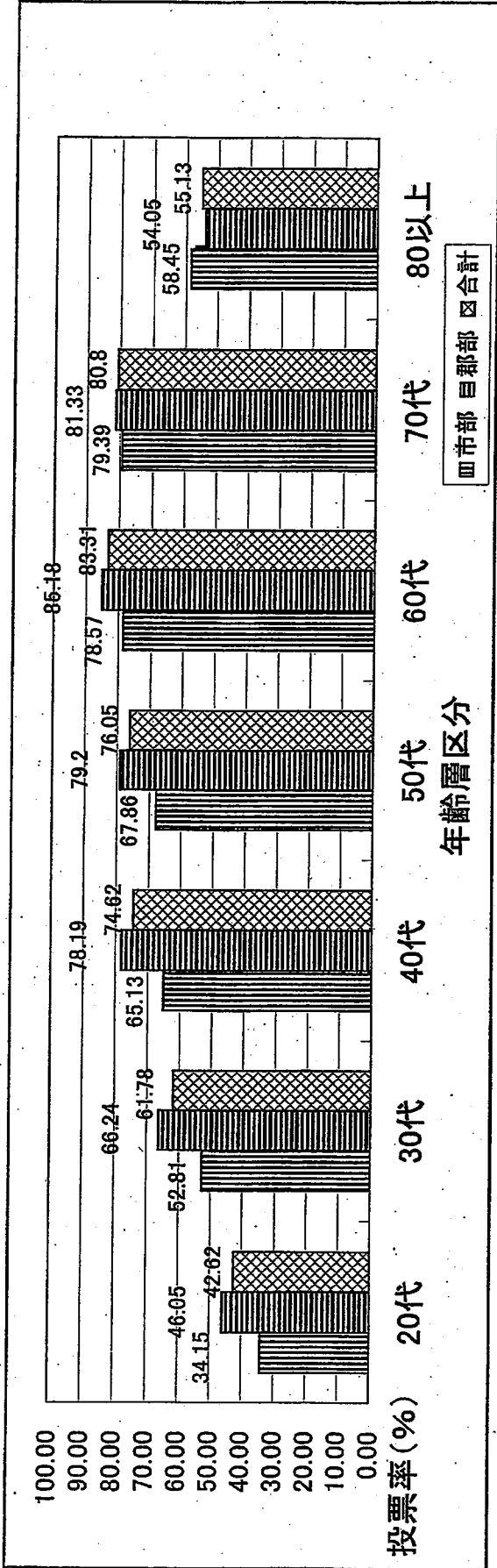
投票率(%)

20代 30代 40代 50代 60代 70代 80以上

5 参考資料  
(1) 年齢別投票率

第20回参议院議員通常選挙年齢別投票率(平成16年7月11日執行)

抽出投票区数 39 有権者数 14,879 16,996 31,875  
 男 (男) (女) (計)  
 最高 70~74歳 85.56% 最高 65~69歳 85.09%  
 最低 20~24歳 37.81% 最低 20~24歳 38.20%



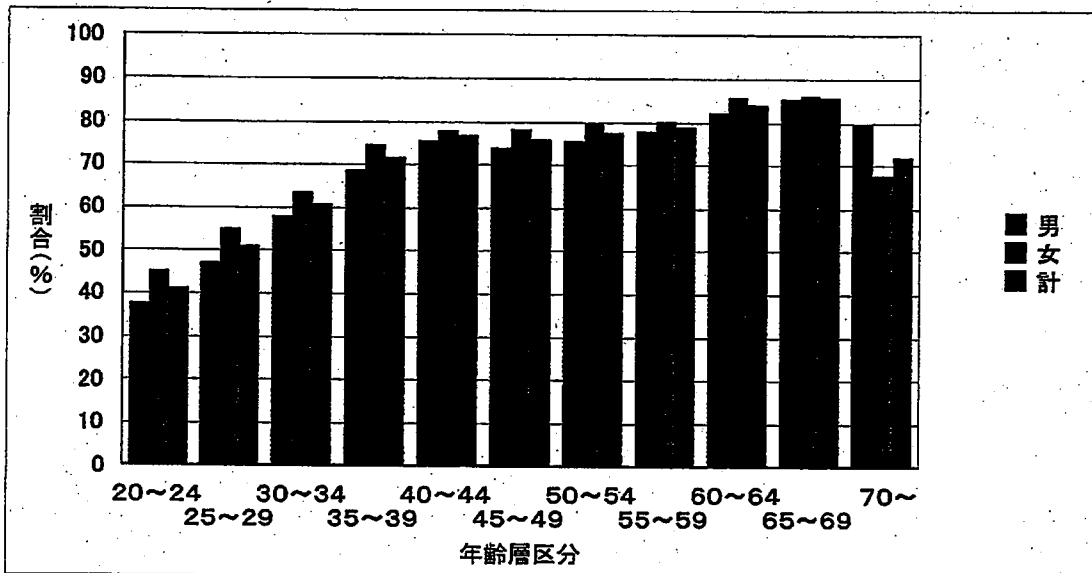
年齢	市		町		村		合計A		前回(13.7.29通常)B		比較(A-B)	
	男	女	男	女	男	女	男	女	男	女	男	女
20~24	26.91	31.91	37.60	40.75	39.08	34.81	38.20	36.43	37.86	45.12	41.42	-6.92
25~29	35.40	41.49	48.73	58.56	53.44	44.86	53.16	48.92	47.12	55.08	51.18	-1.92
30~34	48.81	51.39	55.80	66.72	61.14	53.57	61.44	57.49	58.12	63.51	60.88	-2.07
35~39	53.27	58.23	68.47	74.92	71.84	63.23	69.55	66.47	68.71	74.80	71.75	-5.28
40~44	61.26	70.64	75.56	78.30	76.94	71.19	76.01	73.60	75.74	77.93	76.84	-1.92
45~49	65.22	63.44	75.43	83.02	79.17	72.91	78.10	75.48	73.90	78.33	76.08	-0.60
50~54	60.71	71.07	78.65	79.10	78.87	73.81	76.96	75.35	75.72	79.48	77.55	-2.20
55~59	68.72	71.04	77.70	81.64	79.55	75.30	78.36	76.78	77.81	80.23	79.03	-1.87
60~64	77.61	73.37	81.69	86.75	84.39	80.50	82.78	81.72	82.11	85.75	84.07	-2.35
65~69	82.04	82.09	85.52	86.27	85.92	84.64	85.09	84.88	85.32	86.11	85.75	-0.68
70~74	83.96	80.00	86.13	82.78	84.24	85.56	82.04	83.58	86.91	83.45	84.95	-1.41
75~79	80.29	74.81	81.47	75.84	78.14	81.13	75.55	77.83	82.07	74.90	77.67	0.65
80~	70.62	53.42	64.77	49.78	54.05	66.23	50.67	55.13	65.73	49.09	54.07	1.58
合計	62.16	63.92	71.18	72.39	71.82	68.66	69.97	69.36	71.12	72.19	71.69	-2.22
実際の投票率	58.89	59.81	70.95	72.18	71.60	63.60	64.67	64.17	65.94	67.35	66.68	-2.68

5 参考資料

(1) 年齢別投票率

第19回参议院議員通常選挙年齢別投票率 (平成13年7月29日執行)

	(男)	(女)	(計)
抽出投票区数 39 有権者数	14,672	16,854	31,526
男 最高 65~69歳	85.32%	女 最高 65~69歳	86.11%
最低 20~24歳	37.86%	最低 20~24歳	45.12%



年齢	市			町村			合計 A			前回(10.7.12参院選) B			比較(A-B)		
	男	女	計	男	女	計	男	女	計	男	女	計	男	女	計
20~24	30.46	35.49	32.94	40.68	48.82	44.67	37.86	45.12	41.42	37.95	48.18	43.07	-0.08	-3.06	-1.65
25~29	37.20	45.95	41.60	51.47	58.94	55.30	47.12	55.08	51.18	50.96	60.04	55.61	-3.84	-4.96	-4.43
30~34	48.71	51.66	50.30	62.64	70.20	66.41	58.12	63.51	60.88	67.93	75.03	71.52	-9.82	-11.52	-10.64
35~39	61.66	63.87	62.67	72.16	78.99	75.69	68.71	74.80	71.75	74.91	79.16	77.09	-6.19	-4.36	-5.34
40~44	64.87	67.38	66.15	79.58	81.81	80.69	75.74	77.93	76.84	76.92	82.36	79.60	-1.17	-4.42	-2.76
45~49	61.93	68.93	65.48	78.13	81.91	79.97	73.90	78.33	76.08	77.52	79.92	78.69	-3.63	-1.59	-2.61
50~54	66.94	72.69	69.78	78.93	82.07	80.45	75.72	79.48	77.55	81.11	82.39	81.73	-5.39	-2.91	-4.18
55~59	70.37	75.58	73.11	81.26	82.66	81.95	77.81	80.23	79.03	82.33	86.64	84.60	-4.52	-6.41	-5.57
60~64	74.32	79.72	77.30	85.02	88.17	86.70	82.11	85.75	84.07	86.99	87.47	87.25	-4.88	-1.72	-3.18
65~69	85.93	83.02	84.38	85.09	87.19	86.24	85.32	86.11	85.75	87.76	88.29	88.05	-2.44	-2.18	-2.30
70~	78.46	67.13	71.30	79.93	67.84	72.38	79.54	67.65	72.09	80.06	69.30	73.35	-0.52	-1.65	-1.26
合計	63.82	65.96	64.97	73.98	74.67	74.35	71.12	72.19	71.69	74.63	75.89	75.30	-3.51	-3.70	-3.61
実投票率	60.91	62.45	61.72	73.63	74.74	74.22	65.94	67.35	66.68	69.12	70.85	70.04	-3.18	-3.50	-3.36