

## 参 考 資 料

- |                             |       |
|-----------------------------|-------|
| 1 諮問（写し）                    | 1～2頁  |
| 2 鳥取県公共事業評価委員会委員名簿          | 3頁    |
| 3 評価対象箇所位置図                 | 4頁    |
| 4 再評価事業（説明資料）               |       |
| (1) 国道181号（江府道路）道路改築事業      | 5～7頁  |
| (2) 県営農業用河川工作物応急対策事業【羽合堰地区】 | 8～10頁 |

平成28年1月25日

鳥取県公共事業評価委員会



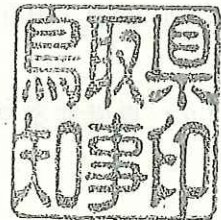
諮 問

鳥取県公共事業評価委員会

鳥取県公共事業評価実施要綱第7条第1項の規定に基づき、別添対象事業の継続、  
休止、中止等の方針及び計画の妥当性について諮問します。

平成27年9月10日

鳥取県知事 平 井 伸 治



H27年度 公共事業 再評価対象箇所一覧

(単位:百万円)

管内	担当課	市町村	事業名	事業の概要	着手年度	完成予定年度	延長、幅員等	全体事業費	残事業費(進捗率)	備考
① 日野	道路建設課	江府町	国道181号(江府道路)道路改築事業	バイパス	H17	H34	L=4,065m W=6.5(9.5)m	11,900	9,670 (19%)	
② 中部	農地・水保全課	倉吉市	県営農業用河川工作物応急対策事業	頭首工補修	H22	H28	頭首工1箇所 L=254m	347.7	93.4 (73%)	(羽合堰)

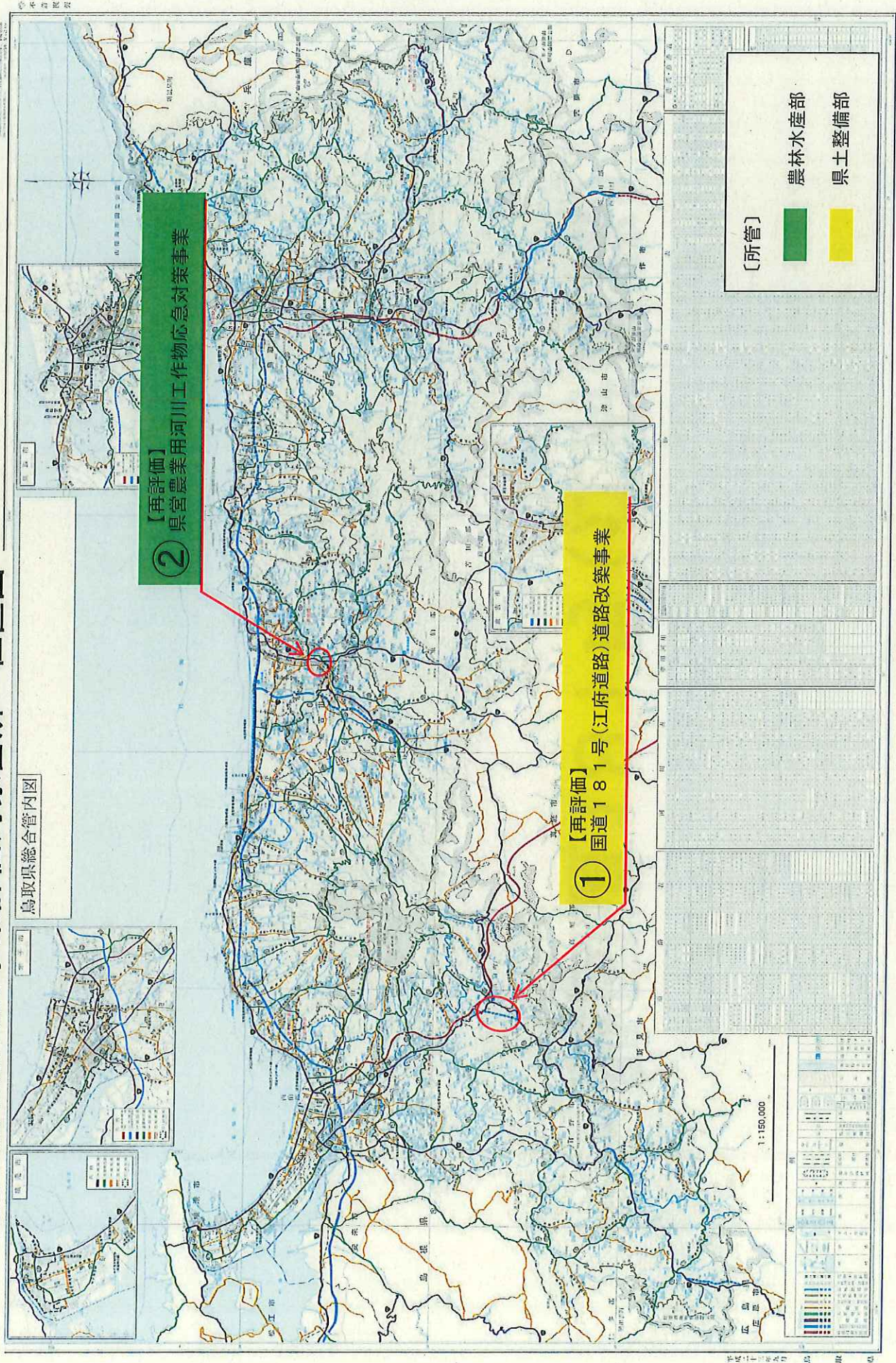
# 鳥取県公共事業評価委員会委員

(任期 26. 8. 5 ~ 28. 8. 4)

委員名	区分	備考
こばやし はじめ 小林 一	農業	6年目 会長 鳥取大学農学部教授
しおざわ けんいち 塩沢 健一	公共政策	2年目 会長代理 鳥取大学地域学部准教授
くわの まさし 桑野 将司	土木	2年目 鳥取大学大学院准教授
ひろさわ きょうこ 広沢 京子	まちづくり	2年目 NPO鳥取・賀露みなとオアシス 副理事長
なかむら よしえ 仲村 美枝	産業	2年目 (株)ヴィス・コーポレーション 代表
くすもと ちえみ 楠本 知恵美	県民の視点	4年目 てぬぐい工房らっぷ代表
とだ まい 戸田 舞	県民の視点	8年目 鳥取県観光事業団スタッフ
いのうえ のぞむ 井上 望	効率性	8年目 税理士
おかだ すみお 岡田 純	環境	8年目 鳥取県生物学会会員
よしかわ のぶこ 吉川 信子	県民の視点 【公募】	2年目 鳥取市体育協会書記

[H28.1現在]

# 平成27年度 鳥取県公共事業評価対象箇所 位置図

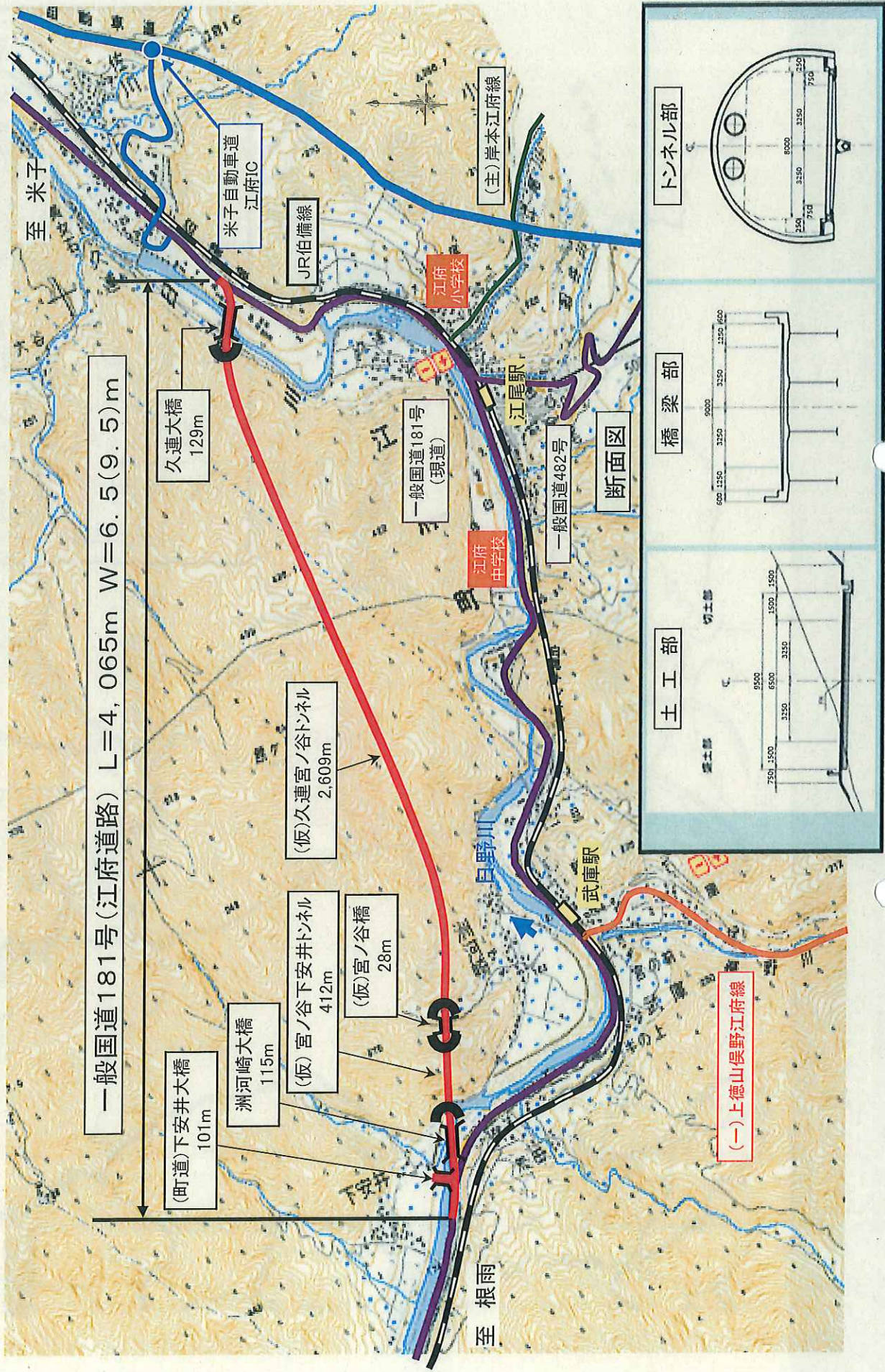


# —一般国道181号(江府道路)



# 2. 平面図

# 国道181号(江府道路)

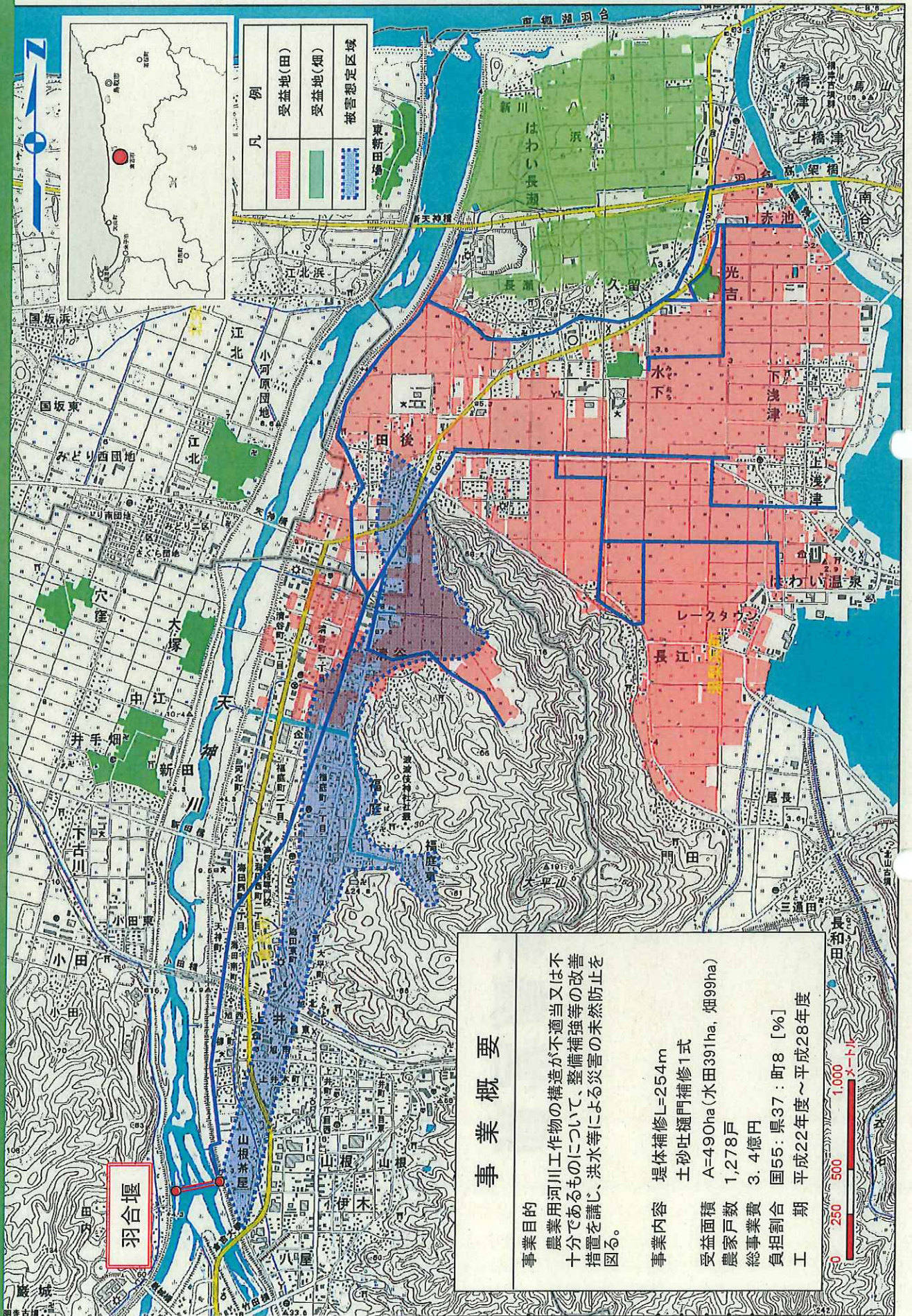




# 県営農業用河川工作物応急対策事業

## 羽合堰地区

# 計画一般平面図



## 事業概要

### 事業目的

農業用河川工作物の構造が不適当又は不十分であるものについて、整備補強等の改善措置を講じ、洪水等による災害の未然防止を図る。

事業内容 堤体補修L=254m  
土砂吐樋門補修1式

受益面積 A=490ha(水田391ha, 畑99ha)

農家戸数 1,278戸

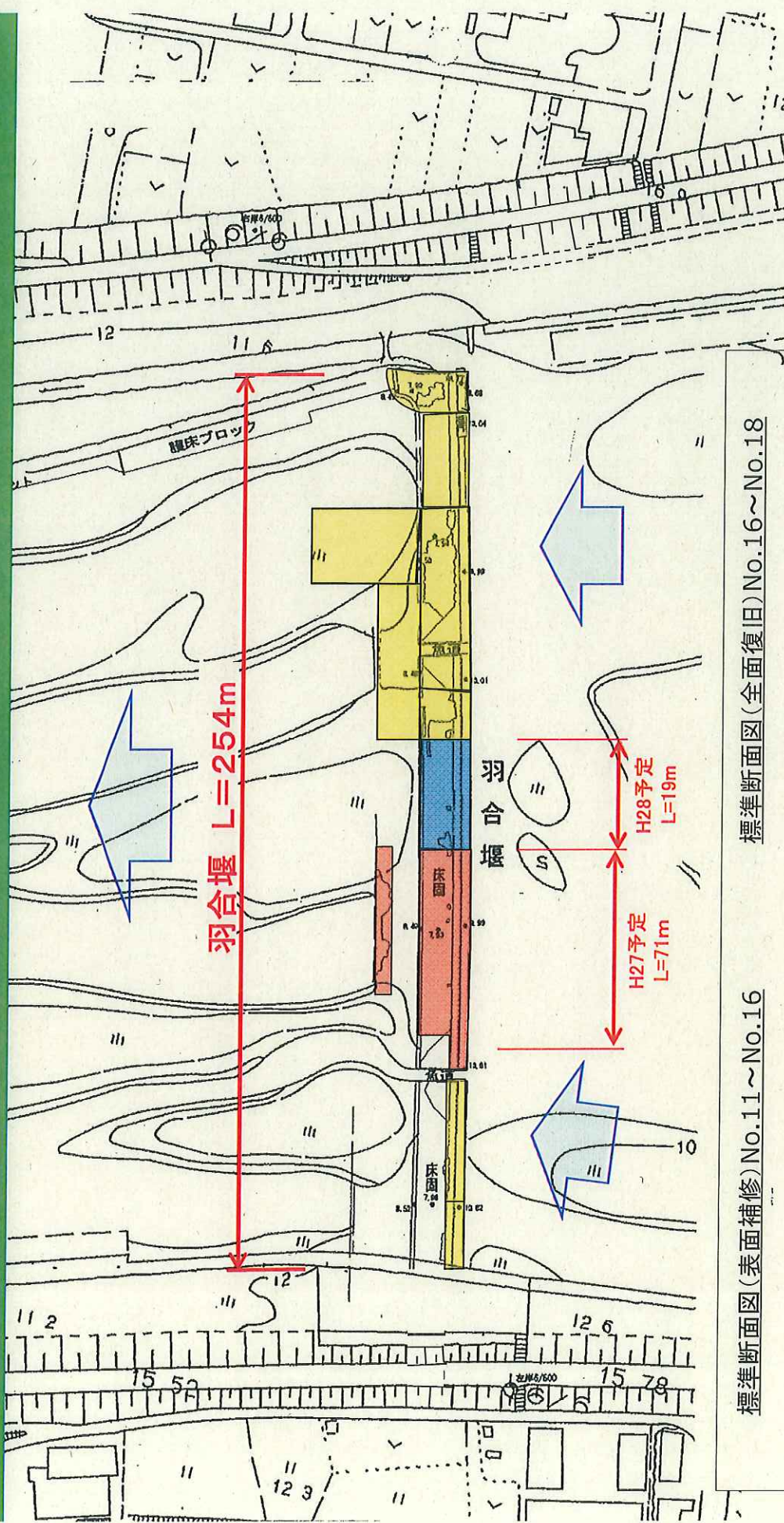
総事業費 3.4億円

負担割合 国55:県37:町8 [%]

工期 平成22年度～平成28年度

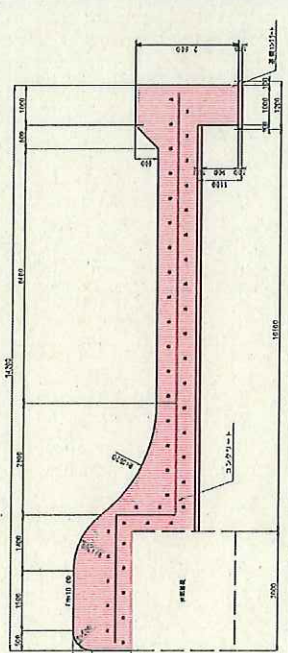
田島町

# 計画平面図



凡例	平成26年度まで	平成27年度	平成28年度

標準断面図(全面復旧)No.16~No.18



標準断面図(表面補修)No.11~No.16

