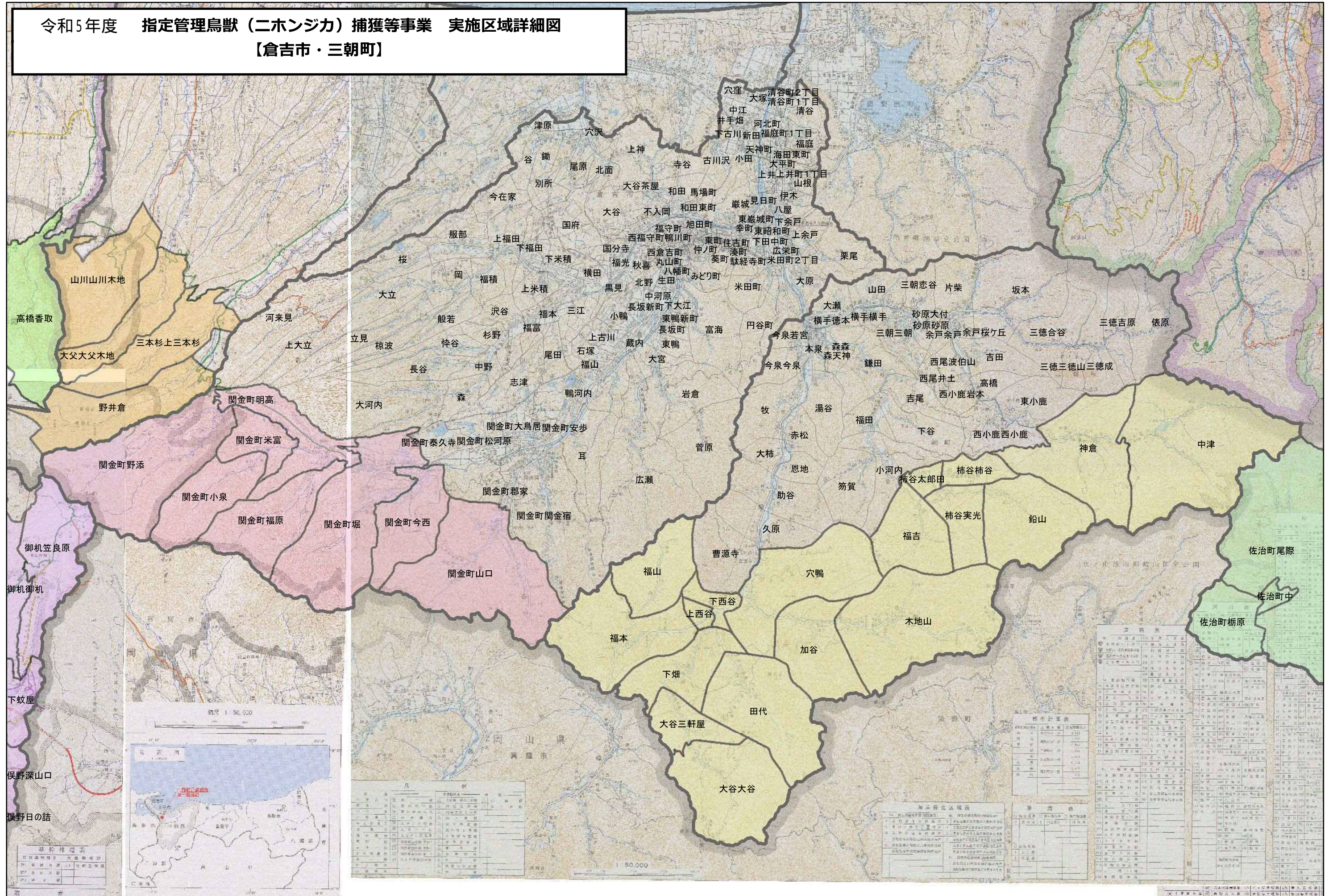
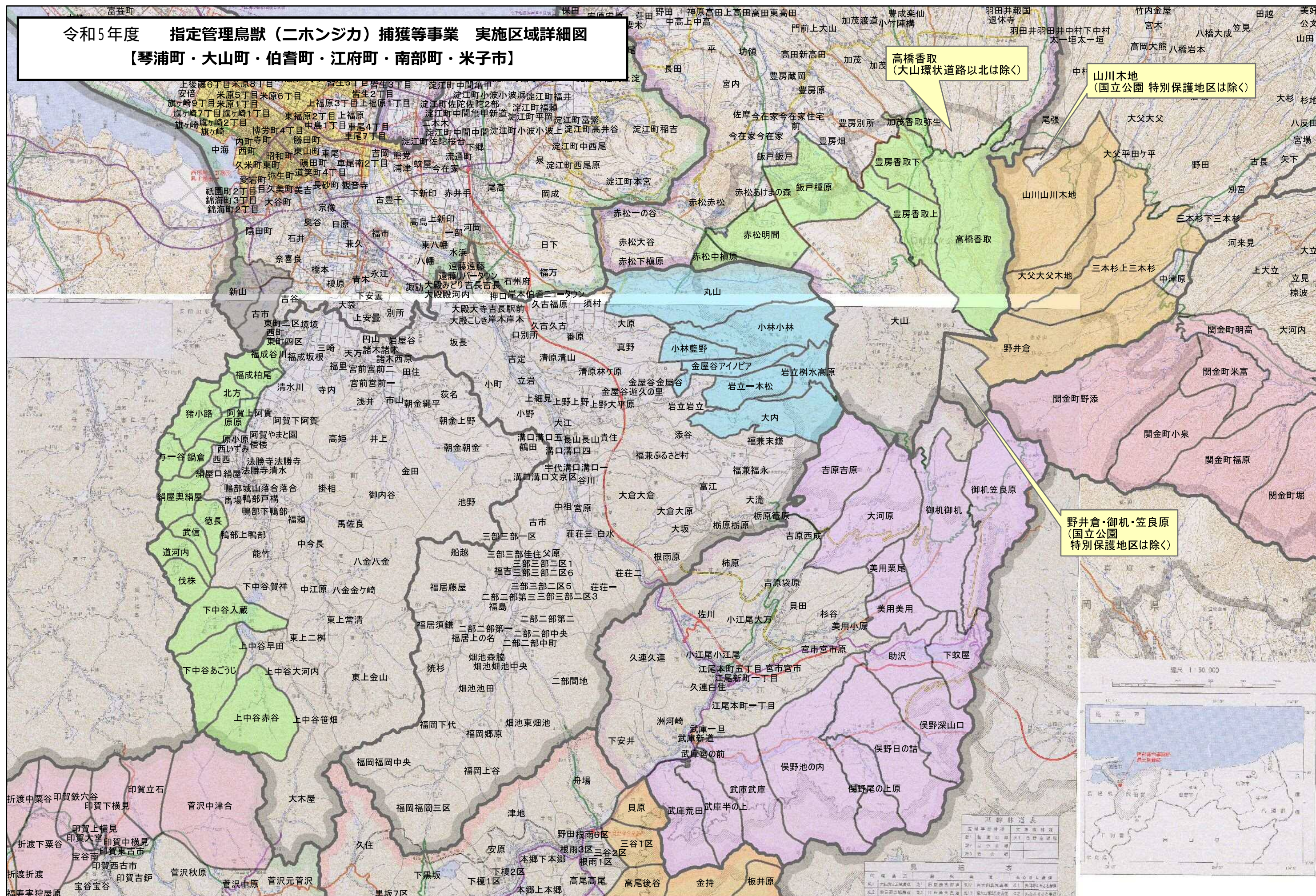


令和5年度 指定管理鳥獣（ニホンジカ）捕獲等事業 実施区域詳細図
 【倉吉市・三朝町】



令和5年度 指定管理鳥獣（ニホンジカ）捕獲等事業 実施区域詳細図
 【琴浦町・大山町・伯耆町・江府町・南部町・米子市】



高橋香取
 (大山環状道路以北は除く)

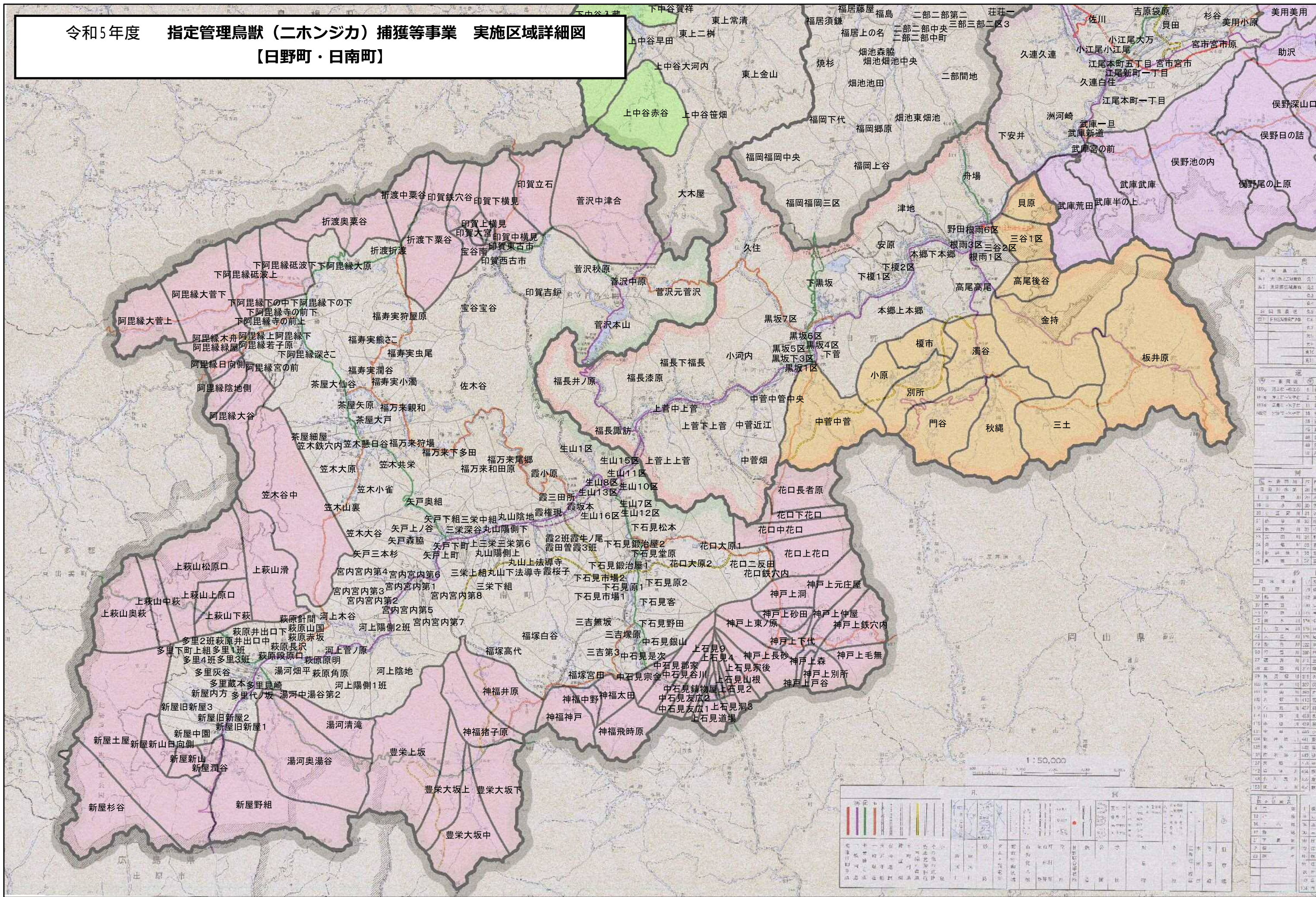
山川木地
 (国立公園 特別保護地区は除く)

野井倉・御机・笠良原
 (国立公園 特別保護地区は除く)

距離表	
高橋香取	10.0
山川木地	15.0
野井倉	20.0
御机	25.0
笠良原	30.0

令和5年度 指定管理鳥獣（ニホンジカ）捕獲等事業 実施区域詳細図

【日野町・日南町】



区	面積	人口	世帯数
1	1.2	150	30
2	1.5	180	35
3	1.8	200	40
4	2.1	220	45
5	2.4	250	50
6	2.7	280	55
7	3.0	300	60
8	3.3	320	65
9	3.6	350	70
10	3.9	380	75
11	4.2	400	80
12	4.5	420	85
13	4.8	450	90
14	5.1	480	95
15	5.4	500	100
16	5.7	520	105
17	6.0	550	110
18	6.3	580	115
19	6.6	600	120
20	6.9	620	125
21	7.2	650	130
22	7.5	680	135
23	7.8	700	140
24	8.1	720	145
25	8.4	750	150
26	8.7	780	155
27	9.0	800	160
28	9.3	820	165
29	9.6	850	170
30	9.9	880	175
31	10.2	900	180
32	10.5	920	185
33	10.8	950	190
34	11.1	980	195
35	11.4	1000	200
36	11.7	1020	205
37	12.0	1050	210
38	12.3	1080	215
39	12.6	1100	220
40	12.9	1120	225
41	13.2	1150	230
42	13.5	1180	235
43	13.8	1200	240
44	14.1	1220	245
45	14.4	1250	250
46	14.7	1280	255
47	15.0	1300	260
48	15.3	1320	265
49	15.6	1350	270
50	15.9	1380	275
51	16.2	1400	280
52	16.5	1420	285
53	16.8	1450	290
54	17.1	1480	295
55	17.4	1500	300
56	17.7	1520	305
57	18.0	1550	310
58	18.3	1580	315
59	18.6	1600	320
60	18.9	1620	325
61	19.2	1650	330
62	19.5	1680	335
63	19.8	1700	340
64	20.1	1720	345
65	20.4	1750	350
66	20.7	1780	355
67	21.0	1800	360
68	21.3	1820	365
69	21.6	1850	370
70	21.9	1880	375
71	22.2	1900	380
72	22.5	1920	385
73	22.8	1950	390
74	23.1	1980	395
75	23.4	2000	400
76	23.7	2020	405
77	24.0	2050	410
78	24.3	2080	415
79	24.6	2100	420
80	24.9	2120	425
81	25.2	2150	430
82	25.5	2180	435
83	25.8	2200	440
84	26.1	2220	445
85	26.4	2250	450
86	26.7	2280	455
87	27.0	2300	460
88	27.3	2320	465
89	27.6	2350	470
90	27.9	2380	475
91	28.2	2400	480
92	28.5	2420	485
93	28.8	2450	490
94	29.1	2480	495
95	29.4	2500	500
96	29.7	2520	505
97	30.0	2550	510
98	30.3	2580	515
99	30.6	2600	520
100	30.9	2620	525