

# 鳥取県人口移動調査結果速報

《平成28年8月1日現在》

推計人口及び推計世帯数は、平成27年国勢調査(速報値)を基準として推計したものです。

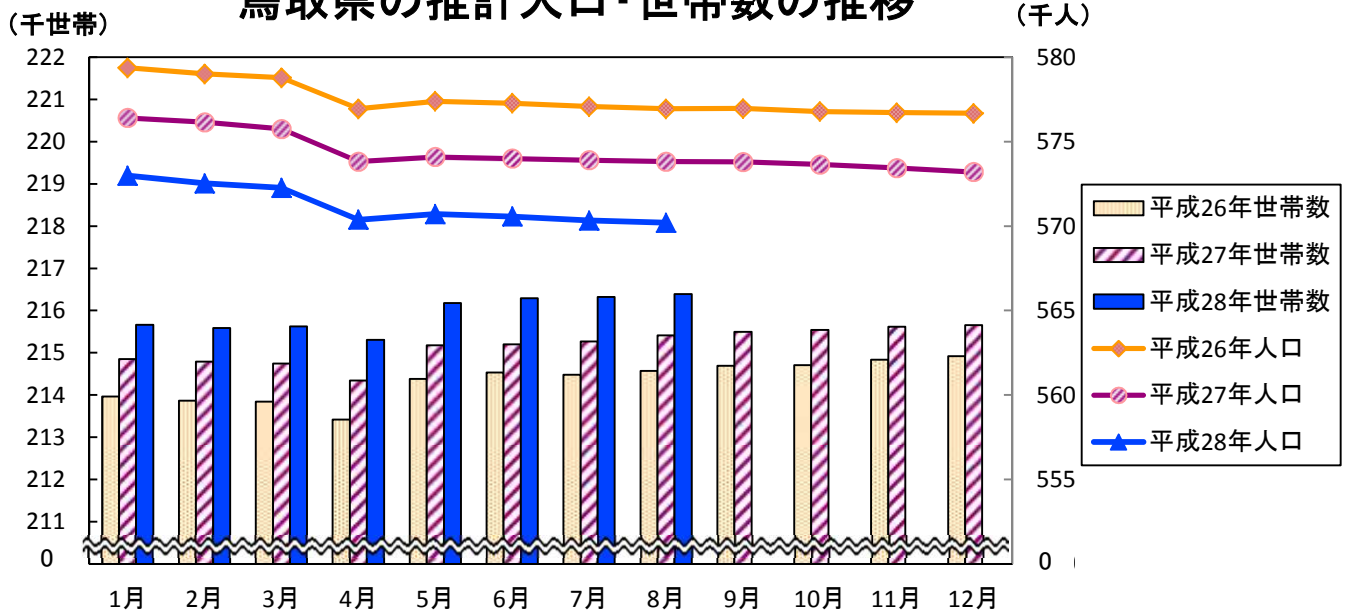
推計人口 570,203 人  
(男 272,080人、女 298,123人)  
推計世帯数 216,390 世帯

○推計人口は、前月と比べ131人減少しました。

○人口減の要因は、自然増減が199人減、社会増減が68人増です。

(前年同月は、自然増減が169人減、社会増減が21人増)

## 鳥取県の推計人口・世帯数の推移



(人、世帯、%)

区 分	平28・8・1	平28・7・1	平27・8・1	対 前 月		対 前 年 同 月	
				増減数	増減率	増減数	増減率
推計人口	570,203	570,334	573,814	-131	-0.02	-3,611	-0.63
男	272,080	272,154	273,806	-74	-0.03	-1,726	-0.63
女	298,123	298,180	300,008	-57	-0.02	-1,885	-0.63
推計世帯数	216,390	216,325	215,411	65	0.03	979	0.45
自然増減	-199	-164	-169				
出生数	362	389	389	-27		-27	
死亡数	561	553	558	8		3	
社会増減	68	-71	21				
県外転入数	781	555	748	226		33	
県外転出数	713	626	727	87		-14	

※上表の転入、転出は県外を対象としたものの数値である。

# 平成28年7月中の市町村別人口動態

人口増加市町村  
〈 6町 〉

市町村	増減数 (前月比)
南部町	22
北栄町	11
琴浦町	10
日野町	7
若桜町	7
湯梨浜町	2

人口減少市町村  
〈 4市7町1村 〉

市町村	増減数 (前月比)
倉吉市	-45
境港市	-41
米子市	-29
八頭町	-16
大山町	-14
大鳥取市	-12
智頭町	-9
日南町	-8
三朝町	-6
岩美町	-5
伯耆町	-4
日吉津村	-1

人口増減なし市町村  
( 1町 )

市町村	増減数 (前月比)
江府町	0

県計	131人減少
----	--------

人口と世帯数の月別推移

(人、世帯)

年月日	人 口				世 帯 数		一世帯 当たり 人 員
	総 数	人口増減	自然増減	社会増減	総世帯数	月間増減数	
H12 10.1	613,289	-	-	-	201,067	-	3.05
H17 10.1	607,012	-	-	-	209,541	-	2.90
H22 10.1	588,667	-	-	-	211,964	-	2.78
H23 10.1	586,170	-	-	-	213,105	-	2.75
H24 10.1	583,255	-	-	-	213,480	-	2.72
H25 10.1	579,717	-	-	-	213,832	-	2.70
H26 1.1	579,368	-160	-291	74	213,962	41	2.71
2.1	579,019	-349	-329	-80	213,869	-93	2.71
3.1	578,785	-234	-270	-19	213,841	-28	2.71
4.1	576,954	-1,831	-318	-1,574	213,416	-425	2.70
5.1	577,396	442	-245	632	214,385	969	2.69
6.1	577,278	-118	-207	27	214,531	146	2.69
7.1	577,078	-200	-160	-95	214,480	-51	2.69
8.1	576,951	-127	-90	-91	214,571	91	2.69
9.1	576,962	11	-127	76	214,695	124	2.69
10.1	576,787	-175	-143	-85	214,708	13	2.69
11.1	576,726	-61	-176	55	214,838	130	2.68
12.1	576,685	-41	-179	79	214,923	85	2.68
H27 1.1	576,408	-277	-300	-34	214,854	-69	2.68
2.1	576,154	-254	-331	19	214,795	-59	2.68
3.1	575,759	-395	-290	-159	214,743	-52	2.68
4.1	573,822	-1,937	-275	-1,724	214,346	-397	2.68
5.1	574,096	274	-231	448	215,177	831	2.67
6.1	574,002	-94	-155	5	215,204	27	2.67
7.1	573,908	-94	-131	-24	215,266	62	2.67
8.1	573,814	-94	-169	21	215,411	145	2.66
9.1	573,798	-16	-104	28	215,499	88	2.66
10.1	573,648	-150	-197	-10	215,542	43	2.66
11.1	573,437	-211	-232	21	215,621	79	2.66
12.1	573,205	-232	-269	37	215,658	37	2.66
H28 1.1	572,989	-216	-254	38	215,660	2	2.66
2.1	572,531	-458	-372	-86	215,585	-75	2.66
3.1	572,265	-266	-319	53	215,623	38	2.65
4.1	570,381	-1,884	-283	-1,601	215,303	-320	2.65
5.1	570,707	326	-243	569	216,181	878	2.64
6.1	570,569	-138	-198	60	216,290	109	2.64
7.1	570,334	-235	-164	-71	216,325	35	2.64
8.1	570,203	-131	-199	68	216,390	65	2.64

(注) 平成12年10月～平成22年10月の人口と世帯数は国勢調査値。  
 平成23年10月以降の人口と世帯数は、平成27年国勢調査速報値を基準として推計したものである。  
 平成27年10月1日以前の人口増減数は、補間補正を行っているため自然増減数と社会増減数の合計とは一致しない。

人 口 動 態 の 推 移

(人、‰)

年 月	実 数							率 (人口1000人当たり)			
	人口増減	自然増減	出生 死亡		社会増減	県外転入 県外転出		出生	死亡	転入	転出
			出生	死亡		県外転入	県外転出				
S 54年	4,714	3,593	8,267	4,674	1,121	17,073	15,952	13.8	7.8	28.5	26.6
55	3,566	3,236	8,196	4,960	330	16,183	15,853	13.6	8.2	26.8	26.2
56	2,701	3,196	8,006	4,810	-495	15,806	16,301	13.2	7.9	26.0	26.8
57	2,331	3,199	7,939	4,740	-868	15,215	16,083	13.0	7.8	24.9	26.4
58	1,899	3,247	8,238	4,991	-1,348	14,533	15,881	13.5	8.2	23.7	25.9
59	1,625	2,939	7,982	5,043	-1,314	14,127	15,441	13.0	8.2	23.0	25.1
60	1,304	2,657	7,508	4,851	-1,353	13,891	15,244	12.2	7.9	22.5	24.7
61	739	2,362	7,342	4,980	-1,623	13,208	14,831	11.9	8.1	21.4	24.1
62	259	2,179	6,989	4,810	-1,920	13,077	14,997	11.3	7.8	21.2	24.3
63	534	1,707	6,887	5,180	-1,173	13,233	14,406	11.2	8.4	21.4	23.3
H 元年	-27	1,450	6,400	4,950	-1,477	13,373	14,850	10.4	8.0	21.7	24.0
2	252	1,171	6,398	5,227	-919	14,142	15,061	10.4	8.5	23.0	24.5
3	-386	830	6,227	5,397	-1,216	14,020	15,236	10.1	8.8	22.8	24.8
4	-750	615	6,019	5,404	-1,365	13,633	14,998	9.8	8.8	22.1	24.4
5	-182	308	5,843	5,535	-490	13,891	14,381	9.5	9.0	22.6	23.4
6	897	513	6,042	5,529	384	14,139	13,755	9.8	9.0	23.0	22.4
7	610	-33	5,746	5,779	643	14,310	13,667	9.3	9.4	23.3	22.2
8	365	207	5,614	5,407	158	13,979	13,821	9.1	8.8	22.7	22.4
9	-78	-78	5,592	5,670	0	14,086	14,086	9.1	9.2	22.9	22.9
10	-100	15	5,643	5,628	-115	14,391	14,506	9.2	9.1	23.4	23.6
11	-368	-463	5,385	5,848	95	14,219	14,124	8.8	9.5	23.1	23.0
12	-346	-303	5,647	5,950	-43	14,209	14,252	9.2	9.7	23.2	23.2
13	-73	-192	5,633	5,825	119	14,528	14,409	9.2	9.5	23.7	23.5
14	-884	-476	5,382	5,858	-408	14,398	14,806	8.8	9.6	23.5	24.2
15	-1,347	-614	5,465	6,079	-733	13,636	14,369	8.9	10.0	22.3	23.5
16	-1,537	-876	5,307	6,183	-661	13,625	14,286	8.7	10.1	22.3	23.4
17	-2,832	-1,254	5,038	6,292	-1,578	12,807	14,385	8.3	10.4	21.1	23.7
18	-2,988	-1,069	5,235	6,304	-1,919	12,264	14,183	8.7	10.4	20.3	23.5
19	-4,269	-1,567	5,051	6,618	-2,702	11,949	14,651	8.4	11.0	19.9	24.4
20	-4,937	-1,735	4,921	6,656	-3,202	10,938	14,140	8.2	11.1	18.3	23.7
21	-3,724	-1,747	4,880	6,627	-1,977	11,405	13,382	8.2	11.2	19.3	22.6
22	-3,361	-2,122	4,793	6,915	-1,239	10,665	11,904	8.1	11.7	18.1	20.2
23	-3,314	-2,031	4,971	7,002	-1,283	10,635	11,918	8.5	11.9	18.1	20.3
24	-3,639	-2,254	4,823	7,077	-1,385	10,431	11,816	8.3	12.2	17.9	20.3
25	-4,174	-2,488	4,752	7,240	-1,686	10,224	11,910	8.2	12.5	17.7	20.6
26	-3,653	-2,544	4,548	7,092	-1,109	10,485	11,594	7.9	12.4	18.3	20.2

月別(H26.1~H26.12再掲)

H26.1	-409	-329	398	727	-80	518	598	8.1	14.8	10.6	12.2
2	-289	-270	334	604	-19	615	634	7.6	13.7	13.9	14.3
3	-1,892	-318	357	675	-1,574	2,044	3,618	7.3	13.8	41.9	74.1
4	387	-245	358	603	632	2,111	1,479	7.6	12.8	44.7	31.3
5	-180	-207	392	599	27	647	620	8.0	12.3	13.3	12.7
6	-255	-160	370	530	-95	632	727	7.8	11.2	13.4	15.4
7	-181	-90	419	509	-91	752	843	8.6	10.4	15.4	17.3
8	-51	-127	410	537	76	754	678	8.4	11.0	15.5	13.9
9	-228	-143	385	528	-85	674	759	8.2	11.2	14.3	16.1
10	-121	-176	395	571	55	697	642	8.1	11.7	14.3	13.2
11	-100	-179	353	532	79	538	459	7.5	11.3	11.4	9.7
12	-334	-300	377	677	-34	503	537	7.7	13.9	10.3	11.0
H27.1	-312	-331	400	731	19	571	552	8.2	15.0	11.7	11.3
2	-449	-290	355	645	-159	525	684	8.1	14.7	11.9	15.6
3	-1,999	-275	385	660	-1,724	1,996	3,720	7.9	13.6	41.2	76.7
4	217	-231	362	593	448	1,956	1,508	7.7	12.6	41.7	32.1
5	-150	-155	385	540	5	664	659	7.9	11.1	13.7	13.6
6	-155	-131	395	526	-24	640	664	8.4	11.2	13.6	14.2
7	-148	-169	389	558	21	748	727	8.0	11.5	15.4	15.0
8	-76	-104	414	518	28	780	752	8.5	10.7	16.1	15.5
9	-207	-197	356	553	-10	733	743	7.6	11.8	15.6	15.9
10	-211	-232	414	646	21	727	706	8.6	13.3	15.0	14.6
11	-232	-269	357	626	37	578	541	7.6	13.4	12.3	11.6
12	-216	-254	416	670	38	589	551	8.5	13.8	12.1	11.3
H28.1	-458	-372	385	757	-86	527	613	7.9	15.6	10.8	12.6
2	-266	-319	339	658	53	702	649	7.5	14.5	15.4	14.3
3	-1,884	-283	399	682	-1,601	1,997	3,598	8.2	14.1	41.2	74.3
4	326	-243	356	599	569	1,860	1,291	7.6	12.8	39.8	27.6
5	-138	-198	393	591	60	687	627	8.1	12.2	14.2	13.0
6	-235	-164	389	553	-71	555	626	8.3	11.8	11.9	13.4
7	-131	-199	362	561	68	781	713	7.5	11.6	16.2	14.8

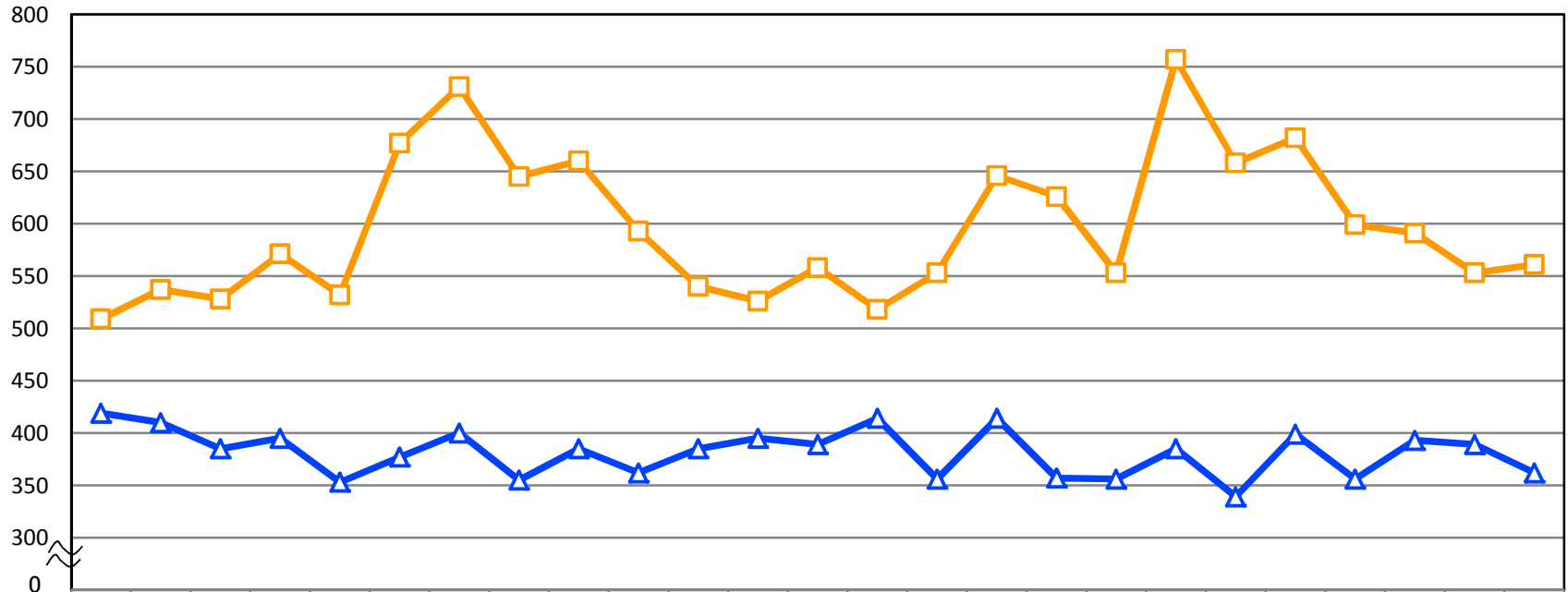
(注)率(人口1000人当たり)は次の式により、年率換算したものである。

$$\text{率} = \text{月間件数} \div \text{月間日数} \times \text{年間日数} \div \text{月初人口} \times 1000$$

# 自然動態の月別推移

(人)

▲ 出生数 □ 死亡数



	H26		H27												H28										
	7月	8月	9月	10月	11月	12月	1月	2月	3月	4月	5月	6月	7月	8月	9月	10月	11月	12月	1月	2月	3月	4月	5月	6月	7月
▲ 出生数	419	410	385	395	353	377	400	355	385	362	385	395	389	414	356	414	357	356	385	339	399	356	393	389	362
□ 死亡数	509	537	528	571	532	677	731	645	660	593	540	526	558	518	553	646	626	553	757	658	682	599	591	553	561
自然増減数	-90	-127	-143	-176	-179	-300	-331	-290	-275	-231	-155	-131	-169	-104	-197	-232	-269	-197	-372	-319	-283	-243	-198	-164	-199

# 県外転出入者数の月別推移



平成28年7月の年齢5歳階級別、男女別県外転出入者数

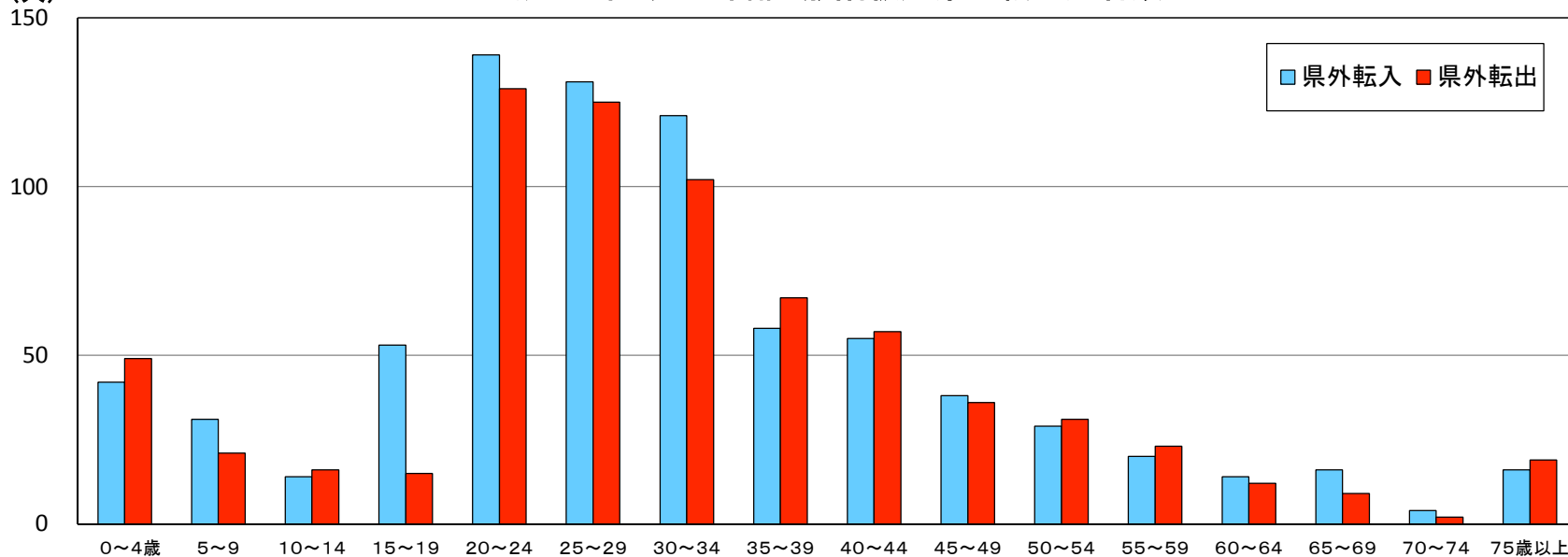
(人)

	県外転入			県外転出			転出入超過数(A)-(B)		
	男	女	計(A)	男	女	計(B)	男	女	総数
0~4歳	19 ( 19 )	23 ( 23 )	42 ( 42 )	23 ( 22 )	26 ( 26 )	49 ( 48 )	-4 [ -3 ]	-3 [ -3 ]	-7 [ -6 ]
5~9歳	13 ( 13 )	18 ( 18 )	31 ( 31 )	9 ( 9 )	12 ( 11 )	21 ( 20 )	4 [ 4 ]	6 [ 7 ]	10 [ 11 ]
10~14歳	5 ( 4 )	9 ( 8 )	14 ( 12 )	7 ( 6 )	9 ( 9 )	16 ( 15 )	-2 [ -2 ]	0 [ -1 ]	-2 [ -3 ]
15~19歳	30 ( 25 )	23 ( 10 )	53 ( 35 )	10 ( 8 )	5 ( 3 )	15 ( 11 )	20 [ 17 ]	18 [ 7 ]	38 [ 24 ]
20~24歳	72 ( 54 )	67 ( 34 )	139 ( 88 )	79 ( 69 )	50 ( 39 )	129 ( 108 )	-7 [ -15 ]	17 [ -5 ]	10 [ -20 ]
25~29歳	64 ( 54 )	67 ( 51 )	131 ( 105 )	73 ( 62 )	52 ( 36 )	125 ( 98 )	-9 [ -8 ]	15 [ 15 ]	6 [ 7 ]
30~34歳	50 ( 44 )	71 ( 44 )	121 ( 88 )	49 ( 46 )	53 ( 41 )	102 ( 87 )	1 [ -2 ]	18 [ 3 ]	19 [ 1 ]
35~39歳	35 ( 26 )	23 ( 19 )	58 ( 45 )	39 ( 37 )	28 ( 25 )	67 ( 62 )	-4 [ -11 ]	-5 [ -6 ]	-9 [ -17 ]
40~44歳	30 ( 28 )	25 ( 20 )	55 ( 48 )	36 ( 35 )	21 ( 18 )	57 ( 53 )	-6 [ -7 ]	4 [ 2 ]	-2 [ -5 ]
45~49歳	28 ( 27 )	10 ( 8 )	38 ( 35 )	20 ( 20 )	16 ( 13 )	36 ( 33 )	8 [ 7 ]	-6 [ -5 ]	2 [ 2 ]
50~54歳	17 ( 17 )	12 ( 12 )	29 ( 29 )	17 ( 17 )	14 ( 13 )	31 ( 30 )	0 [ 0 ]	-2 [ -1 ]	-2 [ -1 ]
55~59歳	13 ( 12 )	7 ( 7 )	20 ( 19 )	13 ( 13 )	10 ( 10 )	23 ( 23 )	0 [ -1 ]	-3 [ -3 ]	-3 [ -4 ]
60~64歳	10 ( 10 )	4 ( 4 )	14 ( 14 )	7 ( 7 )	5 ( 5 )	12 ( 12 )	3 [ 3 ]	-1 [ -1 ]	2 [ 2 ]
65~69歳	10 ( 9 )	6 ( 6 )	16 ( 15 )	6 ( 6 )	3 ( 3 )	9 ( 9 )	4 [ 3 ]	3 [ 3 ]	7 [ 6 ]
70~74歳	1 ( 1 )	3 ( 3 )	4 ( 4 )	1 ( 1 )	1 ( 1 )	2 ( 2 )	0 [ 0 ]	2 [ 2 ]	2 [ 2 ]
75歳以上	7 ( 7 )	9 ( 9 )	16 ( 16 )	6 ( 6 )	13 ( 13 )	19 ( 19 )	1 [ 1 ]	-4 [ -4 ]	-3 [ -3 ]
計	404 ( 350 )	377 ( 276 )	781 ( 626 )	395 ( 364 )	318 ( 266 )	713 ( 630 )	9 [ -14 ]	59 [ 10 ]	68 [ -4 ]

※( )は日本人で内数、[ ]は日本人の転出入超過数

(人)

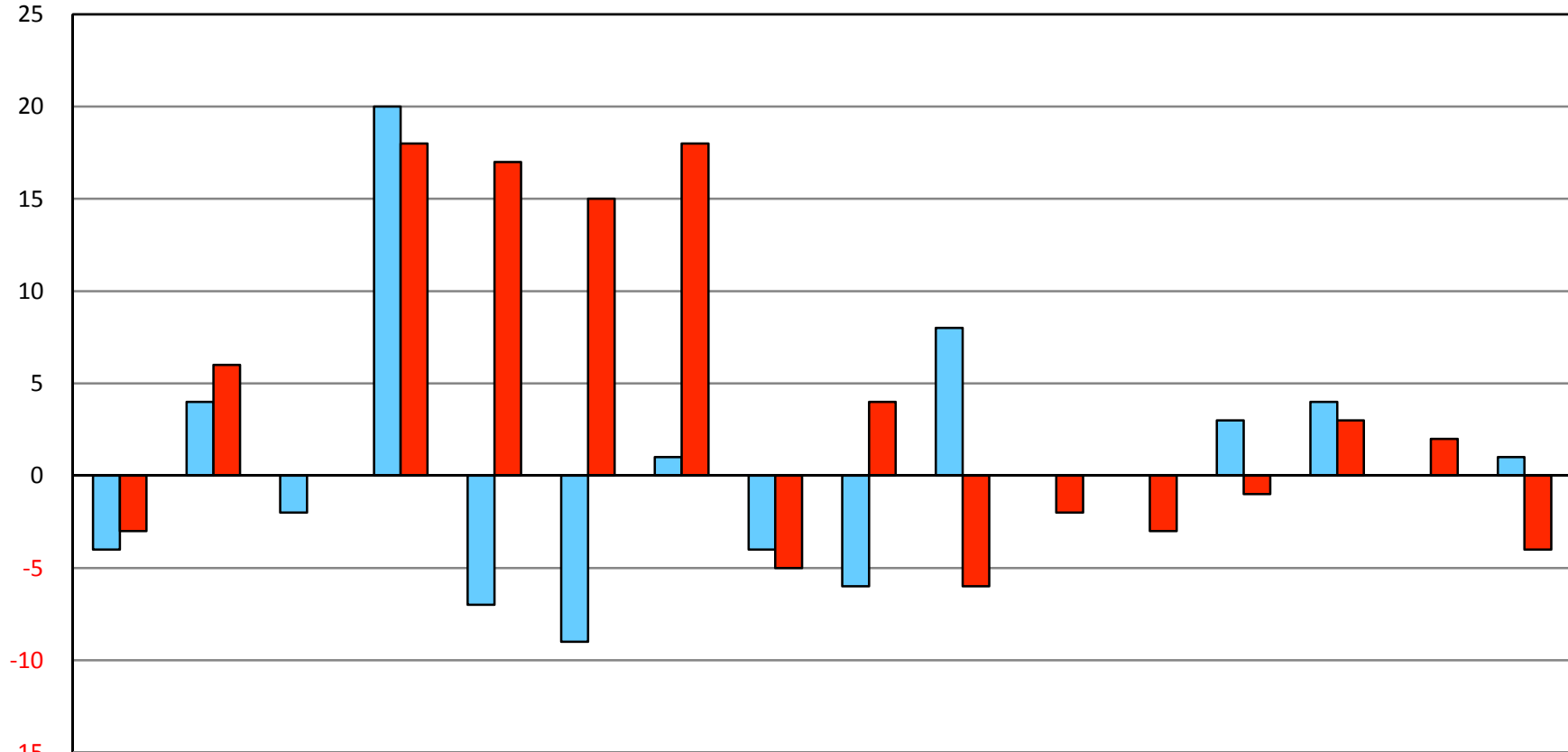
平成28年7月の年齢5歳階級別県外転出入者数



# 平成28年7月の5歳階級別転出入超過数

■ 男 ■ 女

(人)

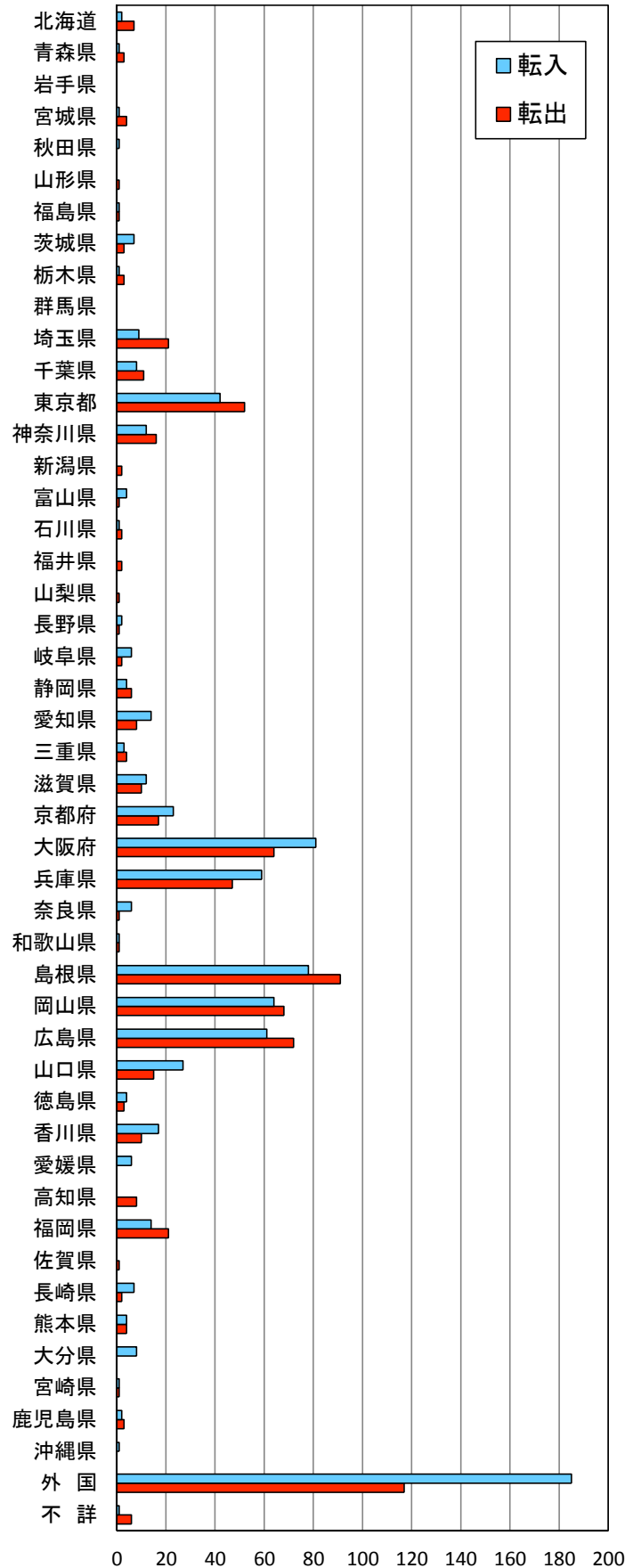


	0～4歳	5～9	10～14	15～19	20～24	25～29	30～34	35～39	40～44	45～49	50～54	55～59	60～64	65～69	70～74	75歳以上
■ 男	-4	4	-2	20	-7	-9	1	-4	-6	8	0	0	3	4	0	1
■ 女	-3	6	0	18	17	15	18	-5	4	-6	-2	-3	-1	3	2	-4



## 平成28年7月の地域別県外転出入者数(人)

	転入			転出		
	男	女	総数	男	女	総数
北海道	1	1	2	5	2	7
青森県	0	1	1	1	2	3
岩手県	0	0	0	0	0	0
宮城県	1	0	1	4	0	4
秋田県	1	0	1	0	0	0
山形県	0	0	0	1	0	1
福島県	1	0	1	1	0	1
茨城県	4	3	7	3	0	3
栃木県	1	0	1	1	2	3
群馬県	0	0	0	0	0	0
埼玉県	6	3	9	11	10	21
千葉県	4	4	8	8	3	11
東京都	24	18	42	34	18	52
神奈川県	9	3	12	10	6	16
新潟県	0	0	0	1	1	2
富山県	3	1	4	0	1	1
石川県	0	1	1	2	0	2
福井県	0	0	0	2	0	2
山梨県	0	0	0	1	0	1
長野県	1	1	2	1	0	1
岐阜県	1	5	6	1	1	2
静岡県	1	3	4	4	2	6
愛知県	7	7	14	4	4	8
三重県	2	1	3	3	1	4
滋賀県	5	7	12	6	4	10
京都府	14	9	23	8	9	17
大阪府	45	36	81	38	26	64
兵庫県	34	25	59	24	23	47
奈良県	2	4	6	0	1	1
和歌山県	1	0	1	1	0	1
島根県	43	35	78	47	44	91
岡山県	29	35	64	45	23	68
広島県	39	22	61	44	28	72
山口県	20	7	27	11	4	15
徳島県	1	3	4	3	0	3
香川県	14	3	17	5	5	10
愛媛県	2	4	6	0	0	0
高知県	0	0	0	4	4	8
福岡県	7	7	14	11	10	21
佐賀県	0	0	0	0	1	1
長崎県	5	2	7	2	0	2
熊本県	3	1	4	2	2	4
大分県	4	4	8	0	0	0
宮崎県	1	0	1	1	0	1
鹿児島県	2	0	2	3	0	3
沖縄県	0	1	1	0	0	0
外国	65	120	185	39	78	117
不詳	1	0	1	3	3	6
総数	404	377	781	395	318	713



平成28年8月1日現在市町村別推計人口及び平成28年7月人口動態

市町村	推計人口 (平成28年8月1日現在)			推計 世帯数	人口増減 (平成28年7月)			自然動態							社会動態												
	総数	男	女		総数	男	女	自然増減			出生		死亡		社会増減			転入				転出					
								総数	男	女	総数	うち男	総数	うち男	総数	男	女	総数	県外	うち男	県内	うち男	総数	県外	うち男	県内	うち男
県計	570,203	272,080	298,123	216,390	-131	-74	-57	-199	-83	-116	362	202	561	285	68	9	59	1,154	781	404	373	179	1,086	713	395	373	179
市計	424,445	203,285	221,160	167,113	-127	-64	-63	-99	-42	-57	280	158	379	200	-28	-22	-6	793	588	327	205	111	821	612	357	209	103
郡計	145,758	68,795	76,963	49,277	-4	-10	6	-100	-41	-59	82	44	182	85	96	31	65	361	193	77	168	68	265	101	38	164	76
東部地区	231,197	111,840	119,357	88,834	-35	-5	-30	-37	0	-37	162	97	199	97	2	-5	7	382	285	153	97	53	380	296	169	84	42
中部地区	103,424	48,852	54,572	36,808	-28	-15	-13	-58	-26	-32	52	23	110	49	30	11	19	239	122	55	117	50	209	76	35	133	59
西部地区	235,582	111,388	124,194	90,748	-68	-54	-14	-104	-57	-47	148	82	252	139	36	3	33	533	374	196	159	76	497	341	191	156	78
鳥取市	192,834	93,682	99,152	75,703	-12	8	-20	-13	11	-24	142	86	155	75	1	-3	4	305	227	130	78	44	304	263	158	41	19
米子市	149,205	70,628	78,577	60,033	-29	-28	-1	-33	-22	-11	97	51	130	73	4	-6	10	316	239	136	77	38	312	228	137	84	43
倉吉市	48,595	22,875	25,720	18,412	-45	-23	-22	-29	-17	-12	19	9	48	26	-16	-6	-10	85	55	23	30	16	101	42	18	59	27
境港市	33,811	16,100	17,711	12,965	-41	-21	-20	-24	-14	-10	22	12	46	26	-17	-7	-10	87	67	38	20	13	104	79	44	25	14
岩美郡	11,365	5,376	5,989	3,997	-5	7	-12	-2	-1	-1	7	4	9	5	-3	8	-11	22	18	16	4	3	25	10	3	15	8
岩美町	11,365	5,376	5,989	3,997	-5	7	-12	-2	-1	-1	7	4	9	5	-3	8	-11	22	18	16	4	3	25	10	3	15	8
八頭郡	26,998	12,782	14,216	9,134	-18	-20	2	-22	-10	-12	13	7	35	17	4	-10	14	55	40	7	15	6	51	23	8	28	15
若桜町	3,229	1,517	1,712	1,267	7	-5	12	-5	-3	-2	1	0	6	3	12	-2	14	22	20	0	2	0	10	6	0	4	2
智頭町	7,058	3,307	3,751	2,490	-9	-6	-3	-4	-2	-2	5	3	9	5	-5	-4	-1	8	4	2	4	2	13	6	3	7	5
八頭町	16,711	7,958	8,753	5,377	-16	-9	-7	-13	-5	-8	7	4	20	9	-3	-4	1	25	16	5	9	4	28	11	5	17	8
東伯郡	54,829	25,977	28,852	18,396	17	8	9	-29	-9	-20	33	14	62	23	46	17	29	154	67	32	87	34	108	34	17	74	32
三朝町	6,410	3,022	3,388	2,282	-6	-3	-3	-2	0	-2	4	2	6	2	-4	-3	-1	9	2	1	7	2	13	8	3	5	3
湯梨浜町	16,424	7,849	8,575	5,472	2	0	2	-8	-4	-4	10	4	18	8	10	4	6	51	18	6	33	13	41	8	4	33	11
琴浦町	17,225	8,100	9,125	5,815	10	10	0	-11	-3	-8	11	4	22	7	21	13	8	49	31	20	18	9	28	13	8	15	8
北栄町	14,770	7,006	7,764	4,827	11	1	10	-8	-2	-6	8	4	16	6	19	3	16	45	16	5	29	10	26	5	2	21	10
西伯郡	41,748	19,668	22,080	13,579	3	-11	14	-35	-19	-16	22	13	57	32	38	8	30	100	49	12	51	21	62	24	7	38	18
日吉津村	3,439	1,578	1,861	1,175	-1	-2	1	4	2	2	5	3	1	1	-5	-4	-1	4	1	0	3	1	9	0	0	9	5
大山町	16,338	7,737	8,601	5,286	-14	-5	-9	-16	-7	-9	4	3	20	10	2	2	0	30	6	1	24	10	28	14	3	14	6
南部町	10,896	5,140	5,756	3,507	22	5	17	-7	-2	-5	9	4	16	6	29	7	22	39	26	6	13	5	10	4	3	6	1
伯耆町	11,075	5,213	5,862	3,611	-4	-9	5	-16	-12	-4	4	3	20	15	12	3	9	27	16	5	11	5	15	6	1	9	6
日野郡	10,818	4,992	5,826	4,171	-1	6	-7	-12	-2	-10	7	6	19	8	11	8	3	30	19	10	11	4	19	10	3	9	3
日南町	4,652	2,164	2,488	1,905	-8	6	-14	-9	-1	-8	3	3	12	4	1	7	-6	13	8	7	5	3	12	7	2	5	1
日野町	3,198	1,452	1,746	1,267	7	2	5	1	2	-1	4	3	3	1	6	0	6	10	6	1	4	1	4	3	1	1	1
江府町	2,968	1,376	1,592	999	0	-2	2	-4	-3	-1	0	0	4	3	4	1	3	7	5	2	2	0	3	0	0	3	1