

社会資本総合整備計画（活力創出基盤整備）【事後評価書】

平成28年9月

計画の名称	4 安全で安心できる生活空間の整備による「あんしん鳥取」の創出		
計画の期間	平成22年度 ～ 平成26年度 (5年間)	交付対象	鳥取県、鳥取市、米子市、倉吉市、境港市、岩美町、若桜町、智頭町、八頭町、三朝町、湯梨浜町、琴浦町、北栄町、日吉津村、大山町、南部町、伯耆町、日南町、日野町、江府町
計画の目標			

鳥取県は、平成12年鳥取県西部地震以降、安全で安心できる生活空間の整備を求められており、危険箇所の防災対策などを実施するとともに、通学路などの歩道を重点的に整備することにより、安全で安心できる幅広い生活空間を創出する。

計画の成果目標（定量的指標）	① 道路防災上の危険箇所（防災点検の要対策箇所など）の対策率を66.0%(H22)から89.3%(H26)まで増加させる。 ② 通学路における歩道整備率を67.8%(H22)から74.8%まで増加させる。		
----------------	---	--	--

定量的指標の定義及び算定式	定量的指標の現況値及び目標値			備考
	当初現況値 (H22当初)	中間目標値 (H24末)	最終目標値 (H26末)	
① 道路防災点検の要対策箇所の総数と対策を行った箇所数の割合で算出する。 対策率(%) = (解消箇所数 / 要対策箇所数) * 100	66.0%	73.9%	89.3%	
② 通学路の総延長と歩道整備延長の割合で算出する。 整備率(%) = (通学路歩道整備延長 / 通学路総延長) * 100	67.8%	71.0%	74.8%	

全体事業費	合計 (A+B+C)	75,124百万円	A	71,763百万円	B	530百万円	C	2,831百万円	効果促進事業費の割合 C / (A+B+C)	3.8%
-------	---------------	-----------	---	-----------	---	--------	---	----------	---------------------------	------

事後評価

○事後評価(中間評価)の実施体制、実施時期	
事後評価(中間評価)の実施体制	事後評価の実施時期
整備計画構成自治体・団体	平成28年9月
(鳥取県、鳥取市、米子市、倉吉市、境港市、岩美町、若桜町、智頭町、八頭町、三朝町、湯梨浜町、琴浦町、北栄町、日吉津村、大山町、南部町、伯耆町、日南町、日野町、江府町)	公表の方法
	鳥取県ホームページ

1. 交付対象事業の進捗状況

交付対象事業																	
A1 道路事業																	
番号	事業種別	地域種別	交付対象	直接 間接	事業者	道路種別	省略 工種	要素となる事業名 (事業箇所)	事業内容 (延長・面積等)	市町村名	事業実施期間(年度)					全体事業費 (百万円)	備考
											H22	H23	H24	H25	H26		
4-A1-1	道路	一般	鳥取県	直接	-	国道	交安	鳥取地区(国)482号 別府～葛谷工区	歩道整備 L=600m	鳥取市						40	※
4-A1-2	道路	一般	鳥取県	直接	-	都道府県道	交安	鳥取地区(主)鳥取府部線 百谷工区	歩道整備 L=900m	鳥取市						70	※
4-A1-3	道路	一般	鳥取県	直接	-	都道府県道	交安	八頭地区(一)麻生国府線 市場工区	歩道整備 L=250m	八頭町						62	※
4-A1-4	道路	一般	鳥取県	直接	-	国道	交安	倉吉地区(国)313号 鴨河内工区	歩道整備 L=480m	倉吉市						66	※
4-A1-5	道路	一般	鳥取県	直接	-	都道府県道	交安	倉吉地区(一)倉吉東伯線 国府工区	歩道整備 L=360m	倉吉市						44	※
4-A1-6	道路	一般	鳥取県	直接	-	国道	交安	倉吉地区(国)482号 下西谷工区	歩道整備 L=180m	三朝町						15	※
4-A1-7	道路	一般	鳥取県	直接	-	都道府県道	交安	西部地区(一)米子環状線 葭津～和田町工区	歩道整備 L=1340m	米子市						118	※
4-A1-8	道路	一般	鳥取県	直接	-	国道	交安	西部地区(国)180号 福成工区	歩道整備 L=500m	南部町						60	※
4-A1-9	道路	一般	鳥取県	直接	-	国道	交安	西部地区(国)431号 大篠津町～和田町工区	歩道整備 L=1350m	米子市						30	※
4-A1-10	道路	一般	鳥取県	直接	-	国道	交安	西部地区(国)181号 宗像工区	交差点改良 L=300m	米子市						30	※
4-A1-11	道路	一般	鳥取県	直接	-	国道	交安	西部地区(国)431号 日吉津工区	交差点改良 L=180m	日吉津村						5	※
4-A1-12	道路	一般	鳥取県	直接	-	国道	交安	西部地区(国)431号 両三柳～皆生工区	交差点改良 L=230m	米子市						60	※
4-A1-13	道路	一般	鳥取県	直接	-	国道	交安	日南地区(国)183号 矢戸工区	歩道整備 L=550m	日南町						130	※
4-A1-14	道路	一般	鳥取県	直接	-	国道	交安	日南地区(国)181号 舟場工区	歩道整備 L=1530m	日野町						123	※
4-A1-15	道路	一般	鳥取県	直接	-	国道	交安	日南地区(国)181号 根雨工区	交差点改良 L=150m	日野町						60	※
4-A1-28	道路	一般	鳥取県	直接	-	都道府県道	交安	(一)津ノ井国府線 生山工区	歩道整備 L=340m	鳥取市						40	
4-A1-52	道路	一般	鳥取県	直接	-	都道府県道	交安	(一)倉吉環状線 和田東工区	歩道整備 L=930m	倉吉市						141	

4-A1-685	道路	一般	鳥取県	直接	-	国道	修繕	(国) 431号外2路線 (日吉津外3工区)	構造物修繕 L=944m	米子市外伯耆町外							100
4-A1-686	道路	一般	鳥取県	直接	-	都道府県道	修繕	(一) 豊房名和線外3路線 (高田外3工区)	構造物修繕 L=851m	米子市外伯耆町外							120
4-A1-687	道路	一般	鳥取県	直接	-	国道	修繕	(国) 181号外2路線 (板井原外6工区)	構造物修繕 L=2560m	日南町外江府町外							100
4-A1-688	道路	一般	鳥取県	直接	-	都道府県道	修繕	(主) 安来伯太日南線外1路線 (下阿毘線外1工区)	構造物修繕 L=410m	日南町外江府町外							40
4-A1-691	道路	一般	鳥取県	直接	-	国道	修繕	(国) 179号外1路線 (向滝トンネル外3工区)	トンネル補修 L=2164m	倉吉市外北栄町外							36
4-A1-695	道路	雪寒	鳥取県	直接	-	国道	雪寒	(国) 4 8 2号外 (栃原外工区)	雪崩防止柵 L=150m	鳥取市外岩美町外							30
4-A1-696	道路	雪寒	鳥取県	直接	-	都道府県道	雪寒	(主) 鳥取鹿野倉吉線外1路線 (河内外2工区)	雪崩防止柵 L=120m	鳥取市外岩美町外							60
4-A1-697	道路	雪寒	鳥取県	直接	-	国道	雪寒	(国) 179号外 (木地山外2工区)	無散水溝設置 L=7650m	倉吉市外北栄町外							130
4-A1-698	道路	雪寒	鳥取県	直接	-	都道府県道	雪寒	(主) 三朝中線外1路線 (中津外1工区)	雪崩防止柵 L=445m	倉吉市外北栄町外							60
4-A1-699	道路	雪寒	鳥取県	直接	-	都道府県道	雪寒	(主) 米子大山線外 (赤松外工区)	堆雪帯設置 L=1000m	米子市外伯耆町外							70
4-A1-700	道路	雪寒	鳥取県	直接	-	国道	雪寒	(国) 482号外1路線 (宮市外1工区)	堆雪帯設置 L=800m	日南町外江府町外							80
4-A1-701	道路	雪寒	鳥取県	直接	-	都道府県道	雪寒	(主) 倉吉江府溝口線外 (御机外1工区)	雪崩防止柵 L=600m	日南町外江府町外							200
4-A1-702	道路	一般	鳥取県	直接	-	国道	修繕	(国) 431号 (両三柳工区外)	液状化	米子市							100
4-A1-703	道路	一般	鳥取県	直接	-	都道府県道	修繕	(主) 米子境港線 (両三柳工区外)	液状化	米子市							100
4-A1-704	道路	一般	鳥取県	直接	-	国道	修繕	(国) 482号外 (全県)	路面陥没	鳥取市 日南町							20
4-A1-705	道路	一般	鳥取県	直接	-	都道府県道	修繕	(主) 智頭用瀬線外 (全県)	路面陥没	鳥取市 日南町							60
4-A1-706	道路	一般	鳥取県	直接	-	国道	修繕	(国) 482号外 (尾際工区外)	暗渠修繕	鳥取市外日南町外							25
4-A1-707	道路	一般	鳥取県	直接	-	都道府県道	修繕	(一) 小河内加茂線外 (福園工区外)	暗渠修繕	鳥取市外日南町外							125
4-A1-709	道路	一般	鳥取県	直接	-	都道府県道	修繕	(主) 鳥取国府岩美線外9路線 (捨石外11工区)	落石対策 L=968m	鳥取市外岩美町外							540
4-A1-711	道路	一般	鳥取県	直接	-	都道府県道	修繕	(主) 智頭用瀬線外5路線 (市瀬外10工区)	落石対策 L=2297m	若桜町外八頭町外							480
4-A1-713	道路	一般	鳥取県	直接	-	都道府県道	修繕	(主) 倉吉江府溝口線外10路線 (野添13工区)	落石対策 L=1665m	倉吉市外北栄町外							774
4-A1-714	道路	一般	鳥取県	直接	-	都道府県道	修繕	(主) 岸本江府線外6路線 (岩立外7工区)	落石対策 L=1142m	米子市外伯耆町外							835
4-A1-716	道路	一般	鳥取県	直接	-	都道府県道	修繕	(主) 新見多里線外5路線 (湯河外5工区)	落石対策 L=685m	日南町外江府町外							253
4-A1-717	道路	一般	鳥取県	直接	-	国道	修繕	(国) 482号外 (余戸外)	舗装補修 L=1100m	鳥取市外岩美町外							28
4-A1-718	道路	一般	鳥取県	直接	-	都道府県道	修繕	(主) 鳥取国府岩美線外19路線 (奥谷外21工区)	舗装補修 L=16300m	鳥取市外岩美町外							571
4-A1-719	道路	一般	鳥取県	直接	-	国道	修繕	(国) 482号外1路線 (春米外1工区)	舗装補修 L=3600m	若桜町外八頭町外							71
4-A1-720	道路	一般	鳥取県	直接	-	都道府県道	修繕	(主) 岩美八東線外8路線 (姫路外10工区)	舗装補修 L=6680	若桜町外八頭町外							114
4-A1-721	道路	一般	鳥取県	直接	-	国道	修繕	(国) 313号外1路線 (丸山町外7工区)	舗装補修 L=1073m	倉吉市外北栄町外							290
4-A1-722	道路	一般	鳥取県	直接	-	都道府県道	修繕	(主) 倉吉由良線外25路線 (大島外33工区)	舗装補修 L=2930m	倉吉市外北栄町外							686
4-A1-723	道路	一般	鳥取県	直接	-	国道	修繕	(国) 181号外2路線 (福市外4工区)	舗装補修 L=8950m	米子市外伯耆町外							150
4-A1-724	道路	一般	鳥取県	直接	-	都道府県道	修繕	(主) 西伯根雨線外23路線 (中外26工区)	舗装補修 L=41500m	米子市外伯耆町外							740
4-A1-725	道路	一般	鳥取県	直接	-	国道	修繕	(国) 181号外3路線 (板井原外9工区)	舗装補修 L=15800m	日南町外江府町外							466
4-A1-726	道路	一般	鳥取県	直接	-	都道府県道	修繕	(主) 安来伯太日南線外3路線 (笠木工区外3工区)	舗装補修 L=3400m	日南町外江府町外							89
4-A1-727	道路	一般	鳥取県	直接	-	国道	修繕	(国) 178号外 (全県)	附属物修繕	鳥取市外日南町外							3
4-A1-728	道路	一般	鳥取県	直接	-	都道府県道	修繕	(一) 若葉台東町線外 (全県)	附属物修繕	鳥取市外日南町外							8
4-A1-729	道路	一般	鳥取県	直接	-	都道府県道	改築	(主) 鳥取鹿野倉吉線 (高住～良田工区)	現道拡幅 L=2, 200m	鳥取市							100
4-A1-730	道路	一般	鳥取県	直接	-	都道府県道	改築	(一) 八坂鳥取停車場線 (八坂～蔵田工区)	現道拡幅 L=670m	鳥取市							50
4-A1-731	道路	一般	鳥取県	直接	-	都道府県道	改築	(一) 矢矯松原線 (吉岡温泉～松原工区)	現道拡幅 L=650m	鳥取市							16
4-A1-732	道路	一般	鳥取県	直接	-	都道府県道	改築	(主) 津山智頭八東線 (大呂3工区)	バイパス L=400m	智頭町							30
4-A1-733	道路	一般	鳥取県	直接	-	都道府県道	改築	(主) 津山智頭八東線 (坂原2工区)	バイパス L=220m	智頭町							30
4-A1-734	道路	一般	鳥取県	直接	-	都道府県道	改築	(主) 若桜下三河線 (岩屋堂工区)	バイパス L=500m	若桜町							10
4-A1-735	道路	一般	鳥取県	直接	-	都道府県道	改築	(主) 鳥取鹿野倉吉線 (片柴工区)	バイパス L=800m	三朝町							136
4-A1-736	道路	一般	鳥取県	直接	-	都道府県道	改築	(主) 倉吉青谷線 (松崎工区)	現道拡幅 L=270m	湯梨浜町							20
4-A1-737	道路	一般	鳥取県	直接	-	都道府県道	改築	(主) 鳥取鹿野倉吉線 (大瀬～大原工区)	線形改良 L=810m	倉吉市 三朝町							20
4-A1-738	道路	一般	鳥取県	直接	-	都道府県道	改築	(一) 上大立横田線 (番田橋工区)	橋梁拡幅 L=60m	倉吉市							25
4-A1-739	道路	一般	鳥取県	直接	-	都道府県道	改築	(一) 大山口停車場大山線 (平木～神原工区)	バイパス L=1820m	大山町							10
4-A1-740	道路	一般	鳥取県	直接	-	都道府県道	改築	(一) 境車尾線 (観音寺～車尾)	現道拡幅 L=800m	米子市							25
4-A1-741	道路	一般	鳥取県	直接	-	国道	改築	(国) 4 8 2号 (春米工区)	バイパス L=1350m	若桜町							3, 460
4-A1-742	道路	一般	鳥取県	直接	-	国道	改築	(国) 4 8 2号 (福井工区)	現道拡幅 L=220m	八頭町							85
4-A1-743	道路	一般	鳥取県	直接	-	国道	改築	(国) 1 8 3号 (河上工区)	バイパス L=920m	日南町							865
4-A1-744	街路	一般	鳥取県	直接	-	S街路	改築	3・4・21号大工町土居叶線	現道拡幅 L=1. 5km	鳥取市							27
4-A1-745	街路	一般	鳥取県	直接	-	S街路	改築	(仮称) 両三柳線	現道拡幅 L=2. 1km	米子市							30
4-A1-746	道路	一般	鳥取県	直接	-	国道	修繕	(国) 482号 (尾際工区)	落石対策 L=30m	鳥取市							30
4-A1-747	道路	一般	鳥取県	直接	-	国道	修繕	(国) 179号 (陸上工区)	落石対策 L=20m	鳥取市							15

4-A1-748	道路	一般	鳥取県	直接	-	国道	修繕	(国) 482号 (茗荷谷工区)	落石対策 L=170m	若桜町							43
4-A1-749	道路	一般	鳥取県	直接	-	国道	修繕	(国) 482号 (日下部工区)	落石対策 L=170m	八頭町							60
4-A1-750	道路	一般	鳥取県	直接	-	国道	修繕	(国) 482号 (つく米工区)	落石対策 L=250m	若桜町							20
4-A1-751	道路	一般	鳥取県	直接	-	国道	修繕	(国) 373号 (駒帰工区)	落石対策 L=420m	智頭町							193
4-A1-752	道路	一般	鳥取県	直接	-	国道	修繕	(国) 373号 (福原工区)	落石対策 L=100m	智頭町							30
4-A1-753	道路	一般	鳥取県	直接	-	国道	修繕	(国) 373号 (郷原工区)	落石対策 L=20m	智頭町							19
4-A1-754	道路	一般	鳥取県	直接	-	国道	修繕	(国) 179号 (曹源寺工区)	落石対策 L=20m	三朝町							15
4-A1-755	道路	一般	鳥取県	直接	-	国道	修繕	(国) 180号 (菅沢工区)	落石対策 L=50m	日南町							10
4-A1-756	道路	一般	鳥取県	直接	-	国道	修繕	(国) 180号 (福長工区)	落石対策 L=80m	日野町							33
4-A1-757	道路	一般	鳥取県	直接	-	国道	修繕	(国) 181号 (板井原工区)	落石対策 L=260m	日野町							78
4-A1-758	道路	一般	鳥取県	直接	-	都道府県道	修繕	(一) 加茂用瀬線(ほか7路線 (江波工区)ほか8工区)	落石対策 L=1400m	鳥取市 日南町							410
4-A1-1001	道路	一般	鳥取市	直接	-	市町村道	交安	(1) 弥生橋通り	歩道舗装 L=2150m	鳥取市							39
4-A1-1002	道路	一般	鳥取市	直接	-	市町村道	修繕	(1) 桜土手通り	舗装補修 L=400m	鳥取市							47
4-A1-1003	道路	一般	鳥取市	直接	-	市町村道	修繕	(他) 伏野1号線	側溝修繕 L=200m	鳥取市							10
4-A1-1004	道路	一般	鳥取市	直接	-	市町村道	修繕	(1) 雨滝1号線	舗装打替 L=200m	鳥取市							30
4-A1-1005	道路	一般	鳥取市	直接	-	市町村道	修繕	(他) 正蓮寺5号線	舗装打替 L=342m	鳥取市							20
4-A1-1006	道路	一般	鳥取市	直接	-	市町村道	修繕	(1) 岩吉陸橋線 岩吉陸橋	橋梁修繕 L=260m	鳥取市							20
4-A1-1007	道路	一般	鳥取市	直接	-	市町村道	修繕	(2) 稲常德吉線 片山橋	橋梁修繕 L=192.8m	鳥取市							50
4-A1-1008	道路	一般	鳥取市	直接	-	市町村道	修繕	(他) 丸山浜坂1号線 犬橋	橋梁修繕 L=37.7m	鳥取市							30
4-A1-1009	道路	一般	鳥取市	直接	-	市町村道	修繕	(2) 布袋稲常線 稲常橋	橋梁修繕 L=172m	鳥取市							70
4-A1-1010	道路	一般	鳥取市	直接	-	市町村道	修繕	(他) 砂丘4号線 砂丘橋	橋梁修繕 L=35m	鳥取市							22
4-A1-1011	道路	一般	鳥取市	直接	-	市町村道	修繕	(他) 北村広瀬線 広瀬橋	橋梁修繕 L=28m	鳥取市							10
4-A1-1012	道路	一般	鳥取市	直接	-	市町村道	修繕	(1) 上原猪子線 第一猪子橋	橋梁修繕 L=54m	鳥取市							39
4-A1-1013	道路	一般	鳥取市	直接	-	市町村道	修繕	(1) 亀尻川積絹見線 川積橋	橋梁修繕 L=36m	鳥取市							10
4-A1-1014	道路	一般	鳥取市	直接	-	市町村道	修繕	(2) 金屋10号線 金屋橋	橋梁修繕 L=93m	鳥取市							21
4-A1-1015	道路	一般	鳥取市	直接	-	市町村道	修繕	(他) 湖山賀露線 賀露陸橋	橋梁修繕 L=19.6m	鳥取市							53
4-A1-1016	道路	一般	鳥取市	直接	-	市町村道	修繕	(他) 徳吉片山線 今在家橋	橋梁修繕 L=193.8m	鳥取市							74
4-A1-1017	道路	一般	鳥取市	直接	-	市町村道	修繕	(2) 新川鳥農通り 天神橋	橋梁修繕 L=13m	鳥取市							14
4-A1-1018	道路	一般	鳥取市	直接	-	市町村道	修繕	(1) 江津浜坂線 新浜坂橋	橋梁修繕 L=43m	鳥取市							54
4-A1-1019	道路	一般	鳥取市	直接	-	市町村道	修繕	(他) 牛戸線 牛戸橋	橋梁修繕 L=26m	鳥取市							8
4-A1-1020	道路	一般	鳥取市	直接	-	市町村道	修繕	(他) 野坂上段線 大塚橋	橋梁修繕 L=61m	鳥取市							35
4-A1-1021	道路	一般	鳥取市	直接	-	市町村道	修繕	(他) 下古用瀬1号線 三角橋	橋梁修繕 L=89m	鳥取市							72
4-A1-1022	道路	一般	鳥取市	直接	-	市町村道	修繕	(他) 下砂見1号線 倉内橋	橋梁修繕 L=26m	鳥取市							43
4-A1-1023	道路	一般	鳥取市	直接	-	市町村道	修繕	(他) 第二出合橋通り 出合橋	橋梁修繕 L=25m	鳥取市							32
4-A1-1025	道路	一般	鳥取市	直接	-	市町村道	修繕	(他) 砂丘1号線	舗装打替 L=607m	鳥取市							17
4-A1-1026	道路	一般	鳥取市	直接	-	市町村道	修繕	(他) 姫沼線 姫沼橋	橋梁修繕 L=60m	鳥取市							5
4-A1-1027	道路	一般	鳥取市	直接	-	市町村道	修繕	(他) 菖蒲野寺1号線 白木橋	橋梁修繕 L=24m	鳥取市							5
4-A1-1028	道路	一般	鳥取市	直接	-	市町村道	修繕	(他) 松上4号線 宮本橋	橋梁修繕 L=13m	鳥取市							5
4-A1-1029	道路	一般	鳥取市	直接	-	市町村道	修繕	(他) 華立薬師線	舗装補修 L=150m	鳥取市							2
4-A1-1030	道路	一般	鳥取市	直接	-	市町村道	修繕	(他) 睦逢郡家勝見線	舗装補修 L=145m	鳥取市							13
4-A1-1031	道路	一般	鳥取市	直接	-	市町村道	修繕	(1) 奥崎早牛線	舗装補修 L=1000m	鳥取市							17
4-A1-1032	道路	一般	鳥取市	直接	-	市町村道	修繕	(他) 殿町線	舗装補修 L=1304m	鳥取市							11
4-A1-1033	道路	一般	鳥取市	直接	-	市町村道	修繕	(他) 紺屋町線外1路線	舗装補修 L=330m	鳥取市							30
4-A1-1034	道路	一般	鳥取市	直接	-	市町村道	修繕	(他) 大学線	歩道整備 L=70m	鳥取市							5
4-A1-1035	道路	一般	鳥取市	直接	-	市町村道	修繕	(1) 上原猪子線	落石防護工 L=400m	鳥取市							100
4-A1-1036	道路	一般	鳥取市	直接	-	市町村道	修繕	(2) 桜谷津ノ井線	舗装補修 L=300m	鳥取市							4
4-A1-1037	道路	一般	鳥取市	直接	-	市町村道	修繕	(他) 丸山5号線外1路線	舗装補修 L=140m	鳥取市							4
4-A1-1038	道路	一般	鳥取市	直接	-	市町村道	修繕	(1) 古海高住線	舗装補修 L=460m	鳥取市							19
4-A1-1039	道路	一般	鳥取市	直接	-	市町村道	修繕	(他) 足山2号線外1路線	側溝修繕 L=80m	鳥取市							3
4-A1-1040	道路	一般	鳥取市	直接	-	市町村道	修繕	(他) 湖山北41号線	側溝修繕 L=80m	鳥取市							3
4-A1-1041	道路	一般	鳥取市	直接	-	市町村道	修繕	(他) 吉方温泉3号線	舗装補修 L=130m	鳥取市							4
4-A1-1042	道路	一般	鳥取市	直接	-	市町村道	修繕	(他) 三津1号線	法面対策 L=20m	鳥取市							2
4-A1-1043	道路	一般	鳥取市	直接	-	市町村道	修繕	(2) 湯山多鯉ヶ池線	路肩整備 L=170m	鳥取市							4
4-A1-1044	道路	一般	鳥取市	直接	-	市町村道	修繕	(他) 青葉町1号線外3路線	舗装補修 L=200m	鳥取市							5

4-A1-1121	道路	一般	米子市	直接	-	市町村道	修繕	(1) 海川佐陀旧道線 1号橋	橋梁修繕 L=3.5m	米子市							4
4-A1-1122	道路	一般	米子市	直接	-	市町村道	修繕	(他) 前谷両三柳2号線 2号橋	橋梁修繕 L=2.4m	米子市							6
4-A1-1123	道路	一般	米子市	直接	-	市町村道	修繕	(他) 前田2号線 防川2号橋	橋梁修繕 L=2.7m	米子市							6
4-A1-1124	道路	一般	米子市	直接	-	市町村道	修繕	(他) 尾高西4号線 2号橋	橋梁修繕 L=2.4m	米子市							1
4-A1-1125	道路	一般	米子市	直接	-	市町村道	修繕	(1) 青木団地中央線 青木谷橋	橋梁修繕 L=9.2m	米子市							27
4-A1-1126	道路	一般	米子市	直接	-	市町村道	修繕	(1) 内浜街道線 2号橋	橋梁修繕 L=6.3m	米子市							8
4-A1-1127	道路	一般	米子市	直接	-	市町村道	修繕	(他) 前谷両三柳2号線 3号橋	橋梁修繕 L=2.5m	米子市							1
4-A1-1128	道路	一般	米子市	直接	-	市町村道	修繕	(1) 外浜街道線	舗装修繕L=2.6km	米子市							100
4-A1-1129	道路	一般	米子市	直接	-	市町村道	修繕	(1) 京橋立町通り線	舗装修繕L=520m	米子市							30
4-A1-1130	道路	一般	米子市	直接	-	市町村道	修繕	(1) 中町灘町橋線	舗装修繕L=680m	米子市							59
4-A1-1131	道路	一般	米子市	直接	-	市町村道	修繕	(他) 宗像長砂町線	舗装修繕L=530m	米子市							33
4-A1-1132	道路	一般	米子市	直接	-	市町村道	修繕	(1) 日野川右岸堤線	舗装修繕L=1.15km	米子市							42
4-A1-1133	道路	一般	米子市	直接	-	市町村道	修繕	(他) 本通り西線	舗装修繕L=120m	米子市							8
4-A1-1134	道路	一般	米子市	直接	-	市町村道	修繕	(他) 尾高町通り線	舗装修繕L=140m	米子市							8
4-A1-1135	道路	一般	米子市	直接	-	市町村道	交安	(他) 久米町末広町通り線	段差解消 L=140m	米子市							50
4-A1-1136	道路	一般	米子市	直接	-	市町村道	交安	(他) 富士見町東福原線	ゾーン30 L=1.34km	米子市							27
4-A1-1137	道路	一般	米子市	直接	-	市町村道	交安	(他) 富士見町東町線	段差解消 L=710m	米子市							25
4-A1-1138	道路	一般	米子市	直接	-	市町村道	交安	(他) 久米町末広町通り線	段差解消 L=140m	米子市							50
4-A1-2500	道路	一般	倉吉市	直接	-	市町村道	修繕	(1) 清谷大塚線外15路線 (大塚橋外18橋)	橋梁補修 19橋	倉吉市							145
4-A1-2501	道路	一般	倉吉市	直接	-	市町村道	交安	(他) 福吉町金森町線外2 2 路線	通学路整備 L=5700m	倉吉市							30
4-A1-2502	道路	一般	倉吉市	直接	-	市町村道	修繕	(他) みどり町2号線外2路線	法面修繕 L=430m	倉吉市							250
4-A1-2503	道路	雪寒	倉吉市	直接	-	市町村道	除雪(機械)	(1) 野添1号線外	除雪ドーザ 8t	倉吉市							20※
4-A1-2504	道路	一般	倉吉市	直接	-	市町村道	修繕	(他) 上井清谷線外15路線	舗装補修 L=15000m	倉吉市							200
4-A1-2600	道路	一般	境港市	直接	-	市町村道	交安	(他) 境港岬町線外11路線	通学路整備 L=2430m	境港市							30
4-A1-2601	道路	一般	境港市	直接	-	市町村道	修繕	(2) 境昭6号線	舗装修繕 L=780m	境港市							100
4-A1-2602	道路	一般	境港市	直接	-	市町村道	修繕	(他) 中海干拓地線外	橋梁修繕	境港市							44
4-A1-2603	道路	一般	境港市	直接	-	市町村道	交安	(2) 外江渡線外4路線	通学路整備 L=1080m	境港市							12
4-A1-2604	道路	一般	境港市	直接	-	市町村道	修繕	(他) 境132号線外	舗装修繕 L=2300m	境港市							180
4-A1-1201	道路	雪寒	岩美町	直接	-	市町村道	雪寒	(2) 浦富中央線外	消雪パイプ修繕	岩美町							409※
4-A1-1202	道路	一般	岩美町	直接	-	市町村道	修繕	(他) 岩常4号線	橋梁修繕L=10m	岩美町							15
4-A1-1203	道路	雪寒	岩美町	直接	-	市町村道	雪寒	(1) 岩井中央線	消雪パイプ修繕	岩美町							69※
4-A1-1204	道路	雪寒	岩美町	直接	-	市町村道	雪寒	(1) 岩井平和橋線	消雪パイプ修繕	岩美町							28※
4-A1-1205	道路	一般	岩美町	直接	-	市町村道	修繕	(2) 鳥越中央線	舗装修繕L=358m	岩美町							6
4-A1-1206	道路	雪寒	岩美町	直接	-	市町村道	除雪(機械)	(他) 蒲生線	除雪ドーザ (11t)	岩美町							23※
4-A1-1207	道路	一般	岩美町	直接	-	市町村道	修繕	(1) 浦富小羽尾線 吉田橋	橋梁修繕 L=18.8m	岩美町							65
4-A1-1208	道路	一般	岩美町	直接	-	市町村道	修繕	(1) 岩井中央線 岩井大橋	橋梁修繕 L=45.5m	岩美町							45
4-A1-1209	道路	一般	岩美町	直接	-	市町村道	修繕	(1) 牧谷宇治線 堀川橋	橋梁修繕 L=18.5m	岩美町							24
4-A1-1210	道路	一般	岩美町	直接	-	市町村道	雪寒	(他) 大谷中央線	消雪施設L=850	岩美町							194
4-A1-1211	道路	一般	岩美町	直接	-	市町村道	修繕	(1) 平野本庄線	舗装修繕L=1830m	岩美町							40
4-A1-1212	道路	一般	岩美町	直接	-	市町村道	修繕	(他) 岩本1 4 号線	舗装修繕L=630m	岩美町							21
4-A1-1213	道路	一般	岩美町	直接	-	市町村道	修繕	(他) 新井3号線	構造物修L=170m	岩美町							5
4-A1-1214	道路	一般	岩美町	直接	-	市町村道	修繕	(1) 岩井中央線	舗装修繕L=620m	岩美町							60
4-A1-1215	道路	一般	岩美町	直接	-	市町村道	修繕	(他) 黒谷2号線	舗装修繕L=180m	岩美町							4
4-A1-1216	道路	一般	岩美町	直接	-	市町村道	修繕	(1) 広岡中央線	舗装修繕L=330m	岩美町							8
4-A1-2700	道路	一般	若桜町	直接	-	市町村道	交安	(他) 浅井住宅1号線	歩道整備 L=40m	若桜町							8
4-A1-2701	道路	雪寒	若桜町	直接	-	市町村道	除雪(機械)	(他) つく米桑ヶ線線外	除雪機械 L=2400m	若桜町							39
4-A1-2702	道路	一般	若桜町	直接	-	市町村道	修繕	(他) 小船西ノ平2号線	橋梁補修 L=30m	若桜町							96
4-A1-2703	道路	一般	若桜町	直接	-	市町村道	修繕	(他) 糸白見4号線	災害防除 L=140m	若桜町							44
4-A1-2704	道路	一般	若桜町	直接	-	市町村道	修繕	(他) 屋堂羅4号線	災害防除 L=23m	若桜町							11
4-A1-2705	道路	一般	若桜町	直接	-	市町村道	修繕	(他) 屋堂羅1号線	災害防除 L=70m	若桜町							15
4-A1-2706	道路	一般	若桜町	直接	-	市町村道	修繕	(他) 糸白見2号線	災害防除 L=140m	若桜町							44
4-A1-1300	道路	一般	智頭町	直接	-	市町村道	修繕	(1) 上町本線	舗装補修、歩道整備L=230	智頭町							96
4-A1-1301	道路	一般	智頭町	直接	-	市町村道	修繕	(他) 山崎線	歩道修繕、街路樹整備L=2	智頭町							50
4-A1-1302	道路	一般	智頭町	直接	-	市町村道	交安	(1) 関屋黒本線	歩道整備L=290m	智頭町							84

4-A1-1902	道路	一般	南部町	直接	-	市町村道	修繕	(2) 賀祥今長線	舗装補修 L=340m	南部町							12	
4-A1-1903	道路	一般	南部町	直接	-	市町村道	修繕	(他) 東光寺1号線外36路線(東光寺橋外36)	橋梁補修 L=1650m	南部町							169	
4-A1-1904	道路	一般	南部町	直接	-	市町村道	改築	(2) 入蔵線	現道拡幅 L=710m	南部町							192	
4-A1-2000	道路	一般	伯耆町	直接	-	市町村道	修繕	(2) 大倉線	災害防除 L=845m	伯耆町							100	
4-A1-2001	道路	一般	伯耆町	直接	-	市町村道	修繕	(2) 立岩小町線外 1 1 路線 (三和橋外 1	橋梁修繕 L=450m	伯耆町							120	
4-A1-2002	道路	雪寒	伯耆町	直接	-	市町村道	除雪(機械)	(1) 大坂添谷線	除雪ドーザ (8t)	伯耆町							15	※
4-A1-2003	道路	一般	伯耆町	直接	-	市町村道	修繕	(他) 岸本停車場線	舗装補修 L=280m	伯耆町							50	
4-A1-2004	道路	一般	伯耆町	直接	-	市町村道	修繕	(2) 籠原栃原線	橋梁架替 L=30m	伯耆町							150	
4-A1-2005	道路	一般	伯耆町	直接	-	市町村道	修繕	(2) 大倉線	舗装補修 L=800m	伯耆町							7	
4-A1-2006	道路	一般	伯耆町	直接	-	市町村道	修繕	(他) 岸本 4 号線	舗装補修 L=200m	伯耆町							50	
4-A1-2100	道路	一般	日南町	直接	-	市町村道	修繕	(他) 塚原上石見線外21路線 新塚原橋外21橋	橋梁補修 22橋	日南町							282	
4-A1-2101	道路	一般	日南町	直接	-	市町村道	修繕	(1) 霞福塚線外19路線	舗装修繕等 L=11km	日南町							210	
4-A1-2102	道路	雪寒	日南町	直接	-	市町村道	除雪(機械)	(1) 長溝高山線外	除雪ロータリー等 2 台	日南町							79	
4-A1-2103	道路	一般	日南町	直接	-	市町村道	交安	(他) 日南中学校線	歩道橋整備 L=50m	日南町							90	※
4-A1-2200	道路	一般	日野町	直接	-	市町村道	修繕	(他) 根雨西側支 2 号線 八千代橋	橋梁補修 L=32m	日野町							7	
4-A1-2201	道路	一般	日野町	直接	-	市町村道	修繕	(他) 黒坂中央線 下菅橋	橋梁補修 L=75.8m	日野町							10	
4-A1-2202	道路	雪寒	日野町	直接	-	市町村道	除雪	(1) 渡線外	L=22.2km	日野町							1	※
4-A1-2203	道路	一般	日野町	直接	-	市町村道	修繕	(他) 近江畑線	橋梁修繕 L=59.5m	日野町							7	
4-A1-2204	道路	一般	日野町	直接	-	市町村道	交安	(他) 天王線	歩道設置 L=34.8m	日野町							10	
4-A1-2205	道路	一般	日野町	直接	-	市町村道	修繕	(1) 野田線	橋梁修繕 L=75.7m	日野町							13	
4-A1-2206	道路	一般	日野町	直接	-	市町村道	修繕	(2) 荒神原線	橋梁修繕 L=75.2m	日野町							19	
4-A1-3000	道路	一般	江府町	直接	-	市町村道	修繕	(1) 江尾貝田三ノ沢線	舗装補修 L=505m	江府町							9	
合計																	71,763	

B 関連社会資本整備事業

番号	事業種別	地域種別	交付対象	直接間接	事業者	省略工種	要素となる事業名	事業内容 (延長・面積等)	市町村名 港湾・地区名	事業実施期間(年度)					全体事業費 (百万円)	備考
										H22	H23	H24	H25	H26		
4-B1-12	下水道	一般	鳥取市	直接	-	改良	下水道老朽管改築事業	老朽管改築 2処理区	鳥取市						3	下水道法施行令 § 24の2
4-B1-20	河川	一般	米子市	直接	-	改良	塩川(準用河川)	河床整備 L=660m	米子市						60	河川法 § 60
4-B1-21	下水道	一般	米子市	直接	-	新築	末端下水道整備事業	管渠工事 L=12km	米子市						100	下水道法施行令 § 24の2
4-B1-30	河川	一般	倉吉市	直接	-	改良	福光川(準用河川)	河川整備事業	倉吉市						186	河川法 § 60
4-B1-31	下水道	一般	倉吉市	直接	-	新築	末端下水道整備事業	管渠工事 1処理区	倉吉市						5	下水道法施行令 § 24の2
4-B1-40	下水道	一般	琴浦町	直接	-	新築	末端下水道整備事業	管渠工事 2処理区	琴浦町						176	下水道法施行令 § 24の2
合計															530	

番号	一体的に実施することにより期待される効果															備考
4-B1-12	県道若葉台東町線(4-A1-22)などの整備に併せて、老朽管を改築整備することにより、地域の道路の冠水対策を行う。															
4-B1-20	市道下郷4号線(4-A1-1103)の整備に併せて、流末である塩川流域の浸水被害を解消し、地域の道路の冠水対策を行う。															
4-B1-21	国道431号(4-A1-9)などの整備に併せて、末端下水道を整備することにより、地域の道路の冠水対策を行う。															
4-B1-30	県道倉吉東伯線(4-A1-36)などの整備に併せて、近接する国府川の支流である福光川流域の浸水被害を解消し、地域の道路の冠水対策を行う。															
4-B1-31	県道倉吉東伯線(4-A1-41)などの整備に併せて、末端下水道を整備することにより、地域の道路の冠水対策を行う。															
4-B1-40	県道船上山赤碓線(4-A1-37)の整備に併せて、末端下水道を整備することにより、地域の道路の冠水対策を行う。															

C 効果促進事業

番号	事業種別	地域種別	交付対象	直接間接	事業者	省略工種	要素となる事業名	事業内容	市町村名 港湾・地区名	事業実施期間(年度)					全体事業費 (百万円)	備考
										H22	H23	H24	H25	H26		
4-C1-3	計画・調査	一般	鳥取県	直接	-	計画・調査	渋滞対策	交通量調査	全市町村						9	
4-C1-5	調査・計画	一般	鳥取県	直接	-	計画・調査	東部幹線道路利用動向調査	交通量調査・OD調査	全市町村						4	
4-C1-6	計画・調査	一般	鳥取県	直接	-	計画・調査	(主) 鳥取国府岩美線 殿(殿トンネル)	トンネル総点検 L=414m	鳥取市						2.4	
4-C1-7	計画・調査	一般	鳥取県	直接	-	計画・調査	(主) 鳥取国府岩美線 拾石(拾石トンネル)	トンネル総点検 L=290m	鳥取市						1.2	
4-C1-8	計画・調査	一般	鳥取県	直接	-	計画・調査	(主) 鳥取福部線 百谷(榎トンネル)工	トンネル総点検 L=435m	鳥取市						2.4	
4-C1-9	計画・調査	一般	鳥取県	直接	-	計画・調査	(一) 河原インター線 山手(山手トンネル)	トンネル総点検 L=221m	鳥取市						1.2	
4-C1-10	計画・調査	一般	鳥取県	直接	-	計画・調査	(一) 河原インター線 破岩(船河トンネル)	トンネル総点検 L=632m	八頭町						2.3	
4-C1-11	計画・調査	一般	鳥取県	直接	-	計画・調査	(主) 鳥取鹿野倉吉線 横手~三朝(三朝)	トンネル総点検 L=942m	三朝町						3	
4-C1-12	計画・調査	一般	鳥取県	直接	-	計画・調査	(国) 180号 古市(古市トンネル)工	トンネル総点検 L=167m	米子市						1.5	

4-C1-19	橋梁点検により、適切に維持補修するための調査を行う。	
4-C1-20	道路ストックの点検を行うことにより、健全性の確認を行い、道路利用者の安全・安心な交通が確保できる。	
4-C1-21	道路ストックの点検を行うことにより、健全性の確認を行い、道路利用者の安全・安心な交通が確保できる。	
4-C1-22	国道431号の渋滞を緩和するため、その要因を調査・対策を検討することで、交通を円滑化させ、観光地、商業地へのアクセス向上を図る。	
4-C1-23	交通安全教育を受ける機会を提供することにより、高齢者の安全の確保を図る。	
4-C1-24	トンネルの点検で健全性の確認を行い、道路利用者の安全・安心な交通を確保する。	
4-C1-25	トンネルの点検で健全性の確認を行い、道路利用者の安全・安心な交通を確保する。	
4-C1-26	トンネルの点検で健全性の確認を行い、道路利用者の安全・安心な交通を確保する。	
4-C1-27	トンネルの点検で健全性の確認を行い、道路利用者の安全・安心な交通を確保する。	
4-C1-28	トンネルの点検で健全性の確認を行い、道路利用者の安全・安心な交通を確保する。	
4-C1-29	トンネルの点検で健全性の確認を行い、道路利用者の安全・安心な交通を確保する。	
4-C1-30	トンネルの点検で健全性の確認を行い、道路利用者の安全・安心な交通を確保する。	
4-C1-31	トンネルの点検で健全性の確認を行い、道路利用者の安全・安心な交通を確保する。	
4-C1-32	トンネルの点検で健全性の確認を行い、道路利用者の安全・安心な交通を確保する。	
4-C1-33	トンネルの点検で健全性の確認を行い、道路利用者の安全・安心な交通を確保する。	
4-C1-34	路面陥没の危険性がある箇所を確認を行い、道路利用者の安全・安心な交通を確保する。	
4-C1-50	県道秋里吉方線(4-A1-119)の整備に併せて、交通量の多い事故危険箇所等事故要因を調査し、事故防止の対策検討を行い、地域交通の安全・安心を図る。	
4-C1-51	国道482号(4-A1-162)の整備に併せて、路面の排水性向上を行い、雨天時及び路面凍結に起因するスリップ事故を防止し、地域交通の安全・安心を図る。	
4-C1-52	県道国安桂木線(4-A1-649)の整備に併せて、路面の排水性向上を行い、雨天時及び路面凍結に起因するスリップ事故を防止し、地域交通の安全・安心を図る。	
4-C1-53	国道179号(4-A1-170、4-A1-174)、県道倉吉青谷線(4-A1-127)等の整備に併せて、主要渋滞箇所の渋滞要因を調査及び渋滞緩和対策の検討を行い、円滑な交通の確保を図る。	
4-C1-54	国道313号外1路線(4-A1-721)の整備に併せて、路面の排水性向上を行い、雨天時及び路面凍結に起因するスリップ事故を防止し、地域交通の安全・安心を図る。	
4-C1-55	県道倉吉由良線外23路線(4-A1-722)の整備に併せて、路面の排水性向上を行い、雨天時及び路面凍結に起因するスリップ事故を防止し、地域交通の安全・安心を図る。	
4-C1-56	県道倉吉由良線外23路線(4-A1-722)の整備に併せて、路面の排水性向上を行い、雨天時及び路面凍結に起因するスリップ事故を防止し、地域交通の安全・安心を図る。	
4-C1-57	県道倉吉由良線外23路線(4-A1-722)の整備に併せて、路面の排水性向上を行い、雨天時及び路面凍結に起因するスリップ事故を防止し、地域交通の安全・安心を図る。	
4-C1-58	県道米子空港境港停車場線(4-A1-149)の交差点改良と併せて、米子鬼太郎空港に新設される駐車場の入口部に右折レーンを整備し、空港周辺の安全で円滑な交通の確保を図る。	
4-C1-100	県道湖山停車場布勢線(4-A1-115)等の整備に併せて、各地域の体育施設への進入路の除雪を速やかに行い、住民の利便性の向上や安全・安心な生活の確保が図られる。	
4-C1-101	県道若葉台東町線(4-A1-163)等の歩道整備に併せて、防犯灯を設置し、地域住民の安全・安心が図られる。	
4-C1-102	県道鳥取鹿野倉吉線(4-A1-117)等の整備に併せて、各集落に小型除雪機を配置し、地域交通の安全・安心が図られる。	
4-C1-103	市道弥生橋通り(4-A1-1001)の整備に併せて、側溝等の整備を道路整備事業と一体的に実施することにより、事業コストの削減を図るとともに、地域の道路の冠水対策を行い、地域住民の安全・安心が	
4-C1-104	市道弥生橋通り(4-A1-1001)等の整備に併せて、各文化施設に小型除雪機を配置し、地域交通の安全・安心が図られる。	
4-C1-105	県道本鹿高福線(4-A1-26)等の整備に併せて、各社会教育施設に小型除雪機を配置し、地域交通の安全・安心が図られる。	
4-C1-106	市道弥生橋通り(4-A1-1001)等の整備に併せて、高齢者を対象とした自転車からバス利用への転換による社会実験により、高齢者の移動の安全を図る。	
4-C1-107	市道弥生橋通り(4-A1-1001)等の整備に併せて、鳥取駅周辺の自転車放射分離による社会実験により自転車や歩行者等の安全な通行の確保を図る。	
4-C1-108	道路交通の安全性・信頼性の確保及び予算の平準化・コスト削減を図ることにより、今後の道路橋の安全・安心が確保できる。	
4-C1-109	市道太平線(4-A1-1064)の整備に併せて、新鳥取駅前商店街振興組合がアーケード撤去を行いオープンモール化し魅力ある空間づくりを行う。	
4-C1-110	市道津野線(4-A1-1089)等の整備に関連して、消雪装置の老朽化に対応するため施設の点検調整を実施し予防的な修繕及び計画を図る。	
4-C1-111	市道弥生橋通り(4-A1-1001)等の整備に併せて、バス路線網再編計画に伴うバスの乗換拠点整備を行うことにより、バス利用の促進及び利用者の移動の円滑化が図られ、バス利用率が向上することにより渋滞緩和が図られる。	
4-C1-112	市道弥生橋通り(4-A1-1001)等の整備に併せて、公共交通で共通利用できるICカードシステムを導入することにより、運賃サービスの設定が容易になり、バス利用の促進及び利用者の移動の円滑化が図られ、バス利用率が向上することにより渋滞緩和が図られる。	
4-C1-113	市道弥生橋通り(4-A1-1001)等の整備に併せて、バス路線網再編計画に伴うバス車両購入を行うことにより、バス利用の促進及び利用者の移動の円滑化が図られ、バス利用率が向上することにより渋滞緩和が図られる。	
4-C1-114	市道弥生橋通り(4-A1-1001)等の整備に併せて、市内各地域新総合公共交通計画策定を行うことにより、公共交通機関の利用促進が図られる。	
4-C1-115	道路ストックの点検を行うことにより、健全性の確認を行い、道路利用者の安全・安心な交通が確保できる。	
4-C1-200	県道米子環状線(4-A1-7)等の整備に併せて、和田新川流域の浸水被害を解消し、地域の道路の冠水対策を行う。	
4-C1-201	道路交通の安全性・信頼性の確保及び予算の平準化・コスト削減を図ることにより、今後の道路橋の安全・安心が確保できる。	
4-C1-202	県道米子環状線(4-A1-145)等の整備に併せて、御崎川の浸水被害を解消し、地域の道路の冠水対策を行う。	
4-C1-203	道路ストックの点検を行うことにより、健全性の確認を行い、道路利用者の安全・安心な交通が確保できる。	
4-C1-204	久米町末広町通り線(4-A1-1138)の駅周辺のバリアフリー整備に併せて、今後のまちづくりを検討するためにも、その拠点となる米子駅の利用調査を行うものである。	
4-C1-300	県道上井北条線(4-A1-55)の歩道整備に併せて、交通安全と通学路環境整備を行うボランティア団体等の活動を支援する。	
4-C1-301	道路交通の安全性・信頼性の確保及び予算の平準化・コスト削減を図ることにより、今後の道路橋の安全・安心が確保できる。	
4-C1-302	道路ストックの点検を行うことにより、健全性の確認を行い、道路利用者の安全・安心な交通が確保できる。	
4-C1-401	県道米子環状線(4-A1-145)等の整備に併せて、防災広場の整備を行うことにより、地域の防災力を向上させ、安全・安心な生活が確保できる。	
4-C1-402	道路ストックの点検を行うことにより、健全性の確認を行い、道路利用者の安全・安心な交通が確保できる。	
4-C1-500	道路交通の安全性・信頼性の確保及び予算の平準化・コスト削減を図ることにより、今後の道路橋の安全・安心が確保できる。	
4-C1-501	県道網代港岩美停車場線(4-A1-114)等の整備に併せて、防犯灯を設置することにより、夜間の犯罪予防、交通事故防止等が図られる。	
4-C1-502	道路ストックの点検を行うことにより、健全性の確認を行い、道路利用者の安全・安心な交通が確保できる。	
4-C1-503	県道網代港岩美停車場線(4-A1-114)の整備に併せて、防災拠点として道の駅を整備することで避難経路の確保と避難情報の配信が可能となり、地域住民及び道路利用者の安全・安心な生活が確保でき	
4-C1-600	町道上町本線(4-A1-1300)等の整備に併せて、防犯灯を設置することにより、夜間の犯罪予防、交通事故防止等が図られる。	
4-C1-601	町道関屋黒本線(4-A1-1302)の整備により、消防車が進入できるようになることに併せて、防火水槽の容量をアップさせて、地域住民の安全・安心な生活が確保できる。	
4-C1-602	町道上町本線(4-A1-1300)と町道関屋黒本線(4-A1-1302)等の整備に併せて、バス停上屋を整備することにより統合された小学校の通学児童の安全が確保できる。	
4-C1-603	道路ストックの点検を行うことにより、健全性の確認を行い、道路利用者の安全・安心な交通が確保できる。	
4-C1-604	4-A1-1302(1) 関屋黒本線の整備とあわせ、バス停上屋整備を一体として整備することで、より児童が安心して通学をすることができる環境を整備することができる。	
4-C1-1600	道路ストックの点検を行うことにより、健全性の確認を行い、道路利用者の安全・安心な交通が確保できる。	
4-C1-700	道路ストックの点検を行うことにより、健全性の確認を行い、道路利用者の安全・安心な交通が確保できる。	

4-C1-1700	道路ストックの点検を行うことにより、健全性の確認を行い、道路利用者の安全・安心な交通が確保できる。	
4-C1-1100	道路交通の安全性・信頼性の確保及び予算の平準化・コスト縮減を図ることにより、今後の道路橋の安全・安心が確保できる。	
4-C1-1101	道路ストックの点検を行うことにより、健全性の確認を行い、道路利用者の安全・安心な交通が確保できる。	
4-C1-800	県道大栄赤碓線(4-A1-338)等の整備に併せて、道路交通の要所箇所に災害専用備蓄倉庫を整備することで、災害時・緊急時の道路機能を確保、および防災機能が確保できる。	
4-C1-801	町道高岡大父木地線外(4-A1-1603)等の整備に併せて、防犯灯を整備することにより、通学児童の安全確保・危険防止が図られる。	
4-C1-803	道路ストックの点検を行うことにより、健全性の確認を行い、道路利用者の安全・安心な交通が確保できる。	
4-C1-804	道路ストックの点検を行うことにより、健全性の確認を行い、道路利用者の安全・安心な交通が確保できる。	
4-C1-805	道路交通の安全性・信頼性の確保及び予算の平準化・コスト縮減を図ることにより、今後の道路橋の安全・安心が確保できる。	
4-C1-1200	道路交通の安全性・信頼性の確保及び予算の平準化・コスト縮減を図ることにより、今後の道路橋の安全・安心が確保できる。	
4-C1-1201	道路ストックの点検を行うことにより、健全性の確認を行い、道路利用者の安全・安心な交通が確保できる。	
4-C1-1800	道路ストックの点検を行うことにより、健全性の確認を行い、道路利用者の安全・安心な交通が確保できる。	
4-C1-900	道路交通の安全性・信頼性の確保及び予算の平準化・コスト縮減を図ることにより、今後の道路橋の安全・安心が確保できる。	
4-C1-901	道路ストックの点検を行うことにより、健全性の確認を行い、道路利用者の安全・安心な交通が確保できる。	
4-C1-902	道路交通の安全性・信頼性の確保及び予算の平準化・コスト縮減を図ることにより、今後の道路橋の安全・安心が確保できる。	
4-C1-1400	小型除雪機械を購入し、小中学校及び地元自治体に貸与することにより、冬季の通学路及び生活道路の円滑な交通が確保できる。	
4-C1-1401	道路ストックの点検を行うことにより、健全性の確認を行い、道路利用者の安全・安心な交通が確保できる。	
4-C1-1300	道路交通の安全性・信頼性の確保及び予算の平準化・コスト縮減を図ることにより、今後の道路橋の安全・安心が確保できる。	
4-C1-1301	道路ストックの点検を行うことにより、健全性の確認を行い、道路利用者の安全・安心な交通が確保できる。	
4-C1-1000	県道新見日南線(4-A1-77)等の歩道整備と合わせて、交通安全と通学路環境整備を行うボランティア団体等の活動を支援する。	
4-C1-1001	道路交通の安全性・信頼性の確保及び予算の平準化・コスト縮減を図ることにより、今後の道路橋の安全・安心が確保できる。	
4-C1-1002	道路ストックの点検を行うことにより、健全性の確認を行い、道路利用者の安全・安心な交通が確保できる。	
4-C1-1900	道路ストックの点検を行うことにより、健全性の確認を行い、道路利用者の安全・安心な交通が確保できる。	
4-C1-1501	道路交通の安全性・信頼性の確保及び予算の平準化・コスト縮減を図ることにより、今後の道路橋の安全・安心が確保できる。	
4-C1-1502	道路ストックの点検を行うことにより、健全性の確認を行い、道路利用者の安全・安心な交通が確保できる。	

その他関連する事業

番号	事業種別	地域種別	交付対象	直接間接	事業者	省略工種	要素となる事業名	事業内容	市町村名 港湾・地区名	事業実施期間(年度)					全体事業費 (百万円)	備考
										H22	H23	H24	H25	H26		
4-A'-21	道路	一般	鳥取県	直接	-	都道府県道	交安 (一) 院内馬場線 院内工区	歩道整備 L=540m	岩美町						71	
4-A'-23	道路	一般	鳥取県	直接	-	都道府県道	交安 (主) 鳥取河原用瀬線 鷹狩工区	交差点改良 L=60m	鳥取市						15	
4-A'-24	道路	一般	鳥取県	直接	-	都道府県道	交安 (一) 伏野覚寺線 伏野工区	歩道整備 L=400m	鳥取市						40	
4-A'-26	道路	一般	鳥取県	直接	-	都道府県道	交安 (一) 本鹿高福線 佐貫工区	カラー舗装 L=400m	鳥取市						4	
4-A'-27	道路	一般	鳥取県	直接	-	都道府県道	交安 (一) 高路古海線 有富工区	歩道整備 L=320m	鳥取市						60	
4-A'-29	道路	一般	鳥取県	直接	-	都道府県道	交安 (主) 津山智頭八東線 新見工区	歩道整備 L=360m	智頭町						45	
4-A'-31	道路	一般	鳥取県	直接	-	都道府県道	交安 (一) 麻生国府線 市場工区	歩道整備 L=250m	八頭町						15	※
4-A'-32	道路	一般	鳥取県	直接	-	国道	交安 (国) 373号 郷原工区	交差点改良 L=80m	智頭町						20	
4-A'-34	道路	一般	鳥取県	直接	-	都道府県道	交安 (主) 津山智頭八東線 日田工区	歩道整備 L=10m	八頭町						30	
4-A'-36	道路	一般	鳥取県	直接	-	都道府県道	交安 (一) 倉吉東伯線 国府工区	歩道整備 L=360m	倉吉市						28	※
4-A'-38	道路	一般	鳥取県	直接	-	都道府県道	交安 (主) 倉吉福本線 東鴨新町工区	歩道整備 L=370m	倉吉市						93	
4-A'-39	道路	一般	鳥取県	直接	-	都道府県道	交安 (主) 倉吉青谷線 松崎工区	歩道整備 L=600m	湯梨浜町						135	
4-A'-41	道路	一般	鳥取県	直接	-	都道府県道	交安 (一) 倉吉東伯線 大谷工区	歩道整備 L=150m	倉吉市						59	
4-A'-42	道路	一般	鳥取県	直接	-	都道府県道	交安 (一) 倉吉東伯線 妻波工区	歩道整備 L=340m	北栄町						45	
4-A'-43	道路	一般	鳥取県	直接	-	都道府県道	交安 (主) 倉吉江府溝口線 明高工区	歩道整備 L=600m	倉吉市						120	
4-A'-45	道路	一般	鳥取県	直接	-	都道府県道	交安 (主) 鳥取鹿野倉吉線 大原～下余戸工区	歩道整備 L=2200m	倉吉市						250	
4-A'-46	道路	一般	鳥取県	直接	-	都道府県道	交安 (主) 倉吉青谷線外 上井工区	歩道整備 L=500m	倉吉市						110	
4-A'-47	道路	一般	鳥取県	直接	-	国道	交安 (国) 313号 和田工区	歩道整備 L=30m	倉吉市						15	
4-A'-50	道路	一般	鳥取県	直接	-	都道府県道	交安 (主) 倉吉由良線 上神工区	歩道整備 L=380m	倉吉市						62	
4-A'-51	道路	一般	鳥取県	直接	-	都道府県道	交安 (一) 上井北条線 上井工区	歩道整備 L=300m	倉吉市						86	
4-A'-61	道路	一般	鳥取県	直接	-	都道府県道	交安 (一) 福頼市山伯善大山停車場線 田住～諸木工区	歩道整備 L=807m	南部町						60	
4-A'-62	道路	一般	鳥取県	直接	-	都道府県道	交安 (一) 日吉津伯善大山停車場線 蚊屋工区	歩道整備 L=200m	米子市						300	
4-A'-65	道路	一般	鳥取県	直接	-	都道府県道	交安 (一) 米子環状線 工業団地工区	歩道整備 L=980m	米子市						1,980	
4-A'-66	道路	一般	鳥取県	直接	-	国道	交安 (国) 431号 皆生大橋工区	歩道整備 L=300m	米子市 日吉津村						55	
4-A'-68	道路	一般	鳥取県	直接	-	国道	交安 (国) 431号 新屋町工区	歩道整備 L=50m	境港市						50	
4-A'-71	道路	一般	鳥取県	直接	-	都道府県道	交安 (一) 大山口停車場大山線 平木～神原工区	歩道整備 L=700m	大山町						450	
4-A'-72	道路	一般	鳥取県	直接	-	都道府県道	交安 (一) 米子丸山線 熊覚～下新印工区	歩道整備 L=1,600m	米子市						200	
4-A'-77	道路	一般	鳥取県	直接	-	都道府県道	交安 (主) 新見日南線 生山工区	歩道整備 L=300m	日南町						100	
4-A'-303	道路	一般	鳥取県	直接	-	都道府県道	修繕 (一) 陸上岩井線 東浜橋	橋梁修繕 L=280m	岩美町						30	
4-A'-309	道路	一般	鳥取県	直接	-	国道	修繕 (国) 178号 新吉田橋	橋梁修繕 L=21m	岩美町						20	

4-A'-478	道路	一般	鳥取県	直接	-	都道府県道	修繕	(主)鳥取鹿野倉吉線 俵原工区	落石防護工 L=80m	三朝町						40
4-A'-479	道路	一般	鳥取県	直接	-	都道府県道	修繕	(主)倉吉福本線 福本工区	落石防護工 L=20m	三朝町						13
4-A'-480	道路	一般	鳥取県	直接	-	都道府県道	修繕	(一)常藤関金線 山口工区	落石防護工 L=20m	倉吉市						25
4-A'-481	道路	一般	鳥取県	直接	-	都道府県道	修繕	(一)下見関金線 立見工区	落石防護工 L=20m	倉吉市						15
4-A'-482	道路	一般	鳥取県	直接	-	国道	修繕	(国)180号 上中谷工区	落石防護工 L=30m	南部町						10
4-A'-483	道路	一般	鳥取県	直接	-	都道府県道	修繕	(主)赤碓大山線 上ノ原工区	落石防護工 L=100m	大山町						15
4-A'-484	道路	一般	鳥取県	直接	-	都道府県道	修繕	(主)岸本江府線 岩立工区	落石防護工 L=80m	伯耆町						26
4-A'-485	道路	一般	鳥取県	直接	-	都道府県道	修繕	(一)大山口停車場大山線 金屋谷工区	落石防護工 L=40m	伯耆町						52
4-A'-486	道路	一般	鳥取県	直接	-	都道府県道	修繕	(主)日野溝口線 三部工区	落石防護工 L=150m	伯耆町						8
4-A'-487	道路	一般	鳥取県	直接	-	都道府県道	修繕	(主)新見日南線 生山工区	落石防護工 L=10m	日南町						5
4-A'-488	道路	一般	鳥取県	直接	-	国道	修繕	(国)181号 板井原工区	落石防護工 L=50m	日野町						30
4-A'-489	道路	一般	鳥取県	直接	-	国道	修繕	(国)180号 門谷工区	落石防護工 L=160m	日野町						33
4-A'-490	道路	一般	鳥取県	直接	-	都道府県道	修繕	(主)新見日南線 下石見工区	落石防護工 L=140m	日南町						25
4-A'-491	道路	一般	鳥取県	直接	-	国道	修繕	(国)181号 金持工区	落石防護工 L=30m	日野町						10
4-A'-492	道路	一般	鳥取県	直接	-	都道府県道	修繕	(主)日野溝口線 下黒坂工区	法枠工 L=50m	日野町						50
4-C'-2	計画・調査	一般	鳥取県	直接	-	計画・調査	適正な舗装補修検討調査		補修方法検討	全市町村						110
4-C'-4	公共交通	一般	鳥取県	直接	-	公共交通 (バス等)	鳥取発のバスロケーションシステム導入事業		バスロケーションシステム導入実証実験・整備	全市町村の予定						200

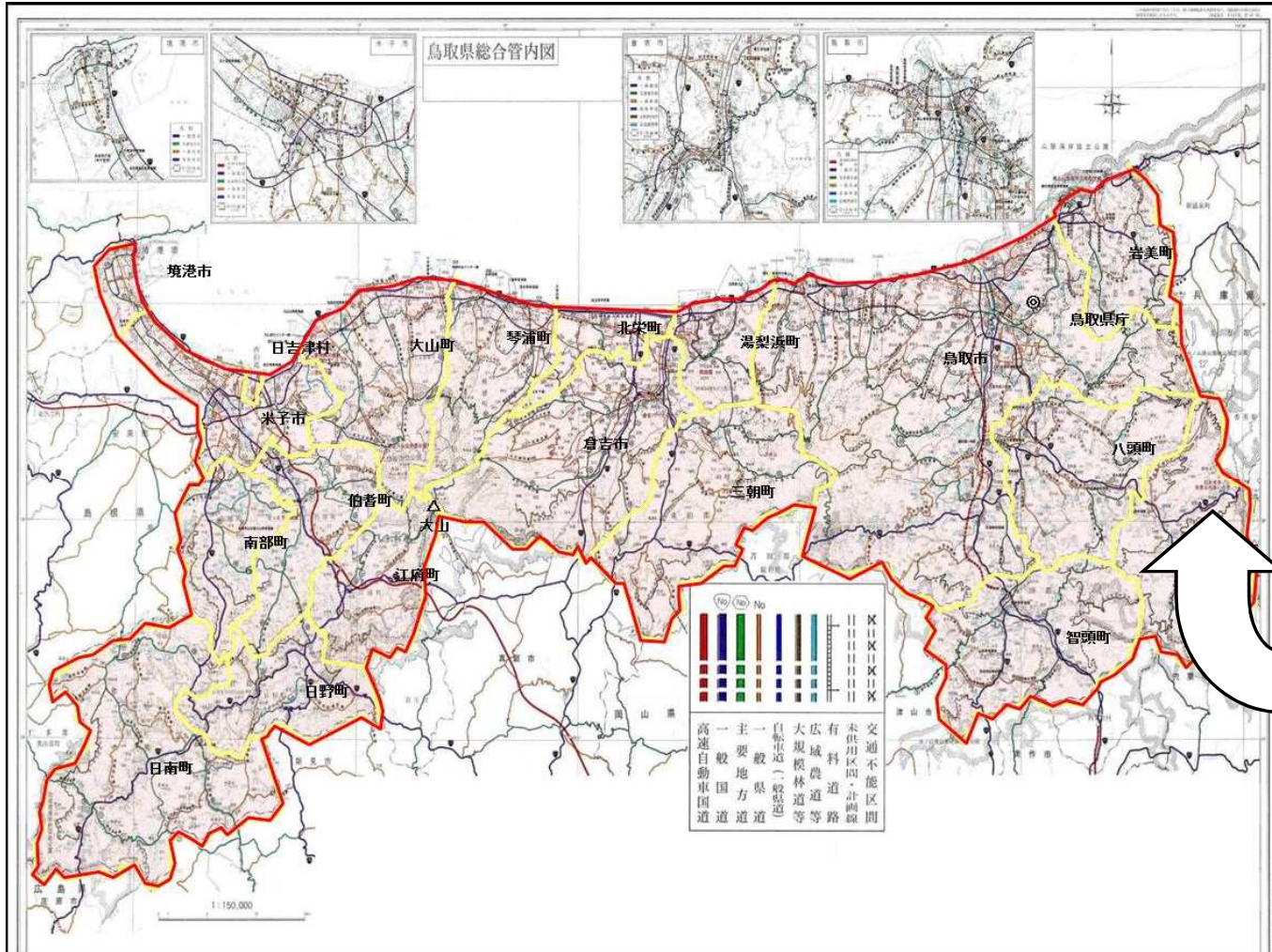
A'	9,583百万円	B'	0百万円	C'	310百万円	$(C+C') / ((A+A') + (B+B') + (C+C'))$	3.7%
----	----------	----	------	----	--------	---------------------------------------	------

2. 事業効果の発現状況、目標値の達成状況							
I 定量的指標に関連する 交付対象事業の効果の発現状況		<ul style="list-style-type: none"> (主)鳥取河原用瀬線(牛戸工区)や(主)岩美八頭線(姫路工区)の防災対策を実施し、安全で安心できる生活空間の創出に寄与した。 (主)倉吉青谷線(八屋工区)や(国)181号(諏訪~大殿工区)の歩道整備を実施し、安全で安心できる生活空間の創出に寄与した。 					
II 定量的指標の達成状況	指標①(道路防災上の危険箇所 の対策率)	最終目標値	89.3%	目標値と実績値 に差が出た要因	用地難航等により、事業進捗に遅れが生じた。	(参考)中間目標値 (H24末)	73.9%
		最終実績値	88.5%			(参考)中間実績値 (H24末)	83.8%
	指標②(通学路 における歩道整備率)	最終目標値	74.8%	目標値と実績値 に差が出た要因		(参考)中間目標値 (H24末)	71.0%
		最終実績値	72.1%			(参考)中間実績値 (H24末)	70.8%
III 定量的指標以外の交付対象事業の効果の発現状況		<ul style="list-style-type: none"> ・交差点改良や防護柵の設置を行い、事故の危険性が低下している。 					
3. 特記事項(今後の方針等)							
<ul style="list-style-type: none"> ・当計画で実施していた事業のうち、老朽化対策、通学路安全対策については平成25年度よりそれらに特化したパッケージにて整備をすすめている。舗装補修、通学路以外の歩道必要箇所の整備等については、後統計画において引き続き効率的、効果的な整備をすすめ、安全安心な生活空間の確保を図る。 							

(参考図面) 活力創出基盤整備

計画の名称	4 安全で安心できる生活空間の整備による「あんしん鳥取」の創出		
計画の期間	平成22年度 ~ 平成26年度 (5年間)	交付団体	鳥取県、鳥取市、米子市、倉吉市、境港市、岩美町、若桜町、智頭町、八頭町、三朝町、湯梨浜町、琴浦町、北栄町、日吉津村、大山町、南部町、伯耆町、日南町、日野町、江府町

(計画No.4 1/1)



パッケージ4の要素事業

		工種	事業内容	工区数	
				県	市町村
A事業	改築	改築	41 工区	7 工区	
		街路	10 工区	1 工区	
	交安	歩道整備	91 工区	18 工区	
		交差点改良	18 工区	1 工区	
		その他交安	28 工区	14 工区	
	修繕	落石対策	39 工区	3 工区	
		橋梁補修	91 工区	121 工区	
		舗装補修	53 工区	83 工区	
		構造物修繕	51 工区	1 工区	
		その他修繕	31 工区	64 工区	
	除雪・雪寒	15 工区	22 工区		
B事業				6 工区	
C事業				101 工区	
A'事業				153 工区	
C'事業				2 工区	