

緊急時の連絡先

とっとり子ども救急ダイヤル▶

#8000

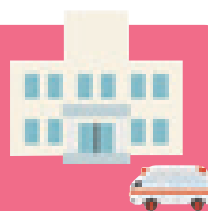
休日、夜間にお子さまの病気やケガ等で、緊急に受診すべきかどうか相談できるサービスです

受付時間

- 平 日/午後7時から翌日午前8時
- 土・日・祝日及び年末年始 /午前8時から翌日午前8時

救急車を呼ぶときには?▶

119



緊急時の手順

- ①救急車をお願いします。
- ②住所、名前、年齢を伝えます。
- ③どうしてけがをしたのか?どんな状態で発病したのか?を伝えます。
- ④現在の状態を話します。(ぐったりしている、ひきつけを起こした等)
- ⑤あとは落ち着いて、係員の質問に答え、指示に従いましょう。

かかりつけの小児科	病院名
	電話
家族の連絡先	ママの携帯
	パパの携帯
	ママ・パパの自宅

地域でも「子育て」「孫育て」を!

「子育て」「孫育て」で得た経験は、あなたの住む地域でも活かすことができます! 地域の子育て活動にもご参加ください!

- 子育て隊への登録
- 地域ボランティア登録
- 見守り隊 など



「いまどきの子育てサポート 孫育てのススメ」

令和4年11月/改訂

編集発行

鳥取県子育て・人財局 子育て王国課 〒680-8570 鳥取県鳥取市東町1丁目220
TEL/0857-26-7148 FAX/0857-26-7863 E-mail/kosodate@pref.tottori.lg.jp

