

平成28年9月 鳥取市消費者物価指数 (2015年=100)

(注) 平成28年7月分から指数の基準時が2010年(平成22年)から2015年(平成27年)に改定されました。
基準改定の概要については9~10ページを御参照ください。

総合指数 99.9

前月比(-) 0.1%(2か月ぶりの下落)

前年同月比(-) 0.4%(7か月連続の下落)

○生鮮食品を除く総合指数 99.5

前月比(-) 0.1%(3か月ぶりの下落)

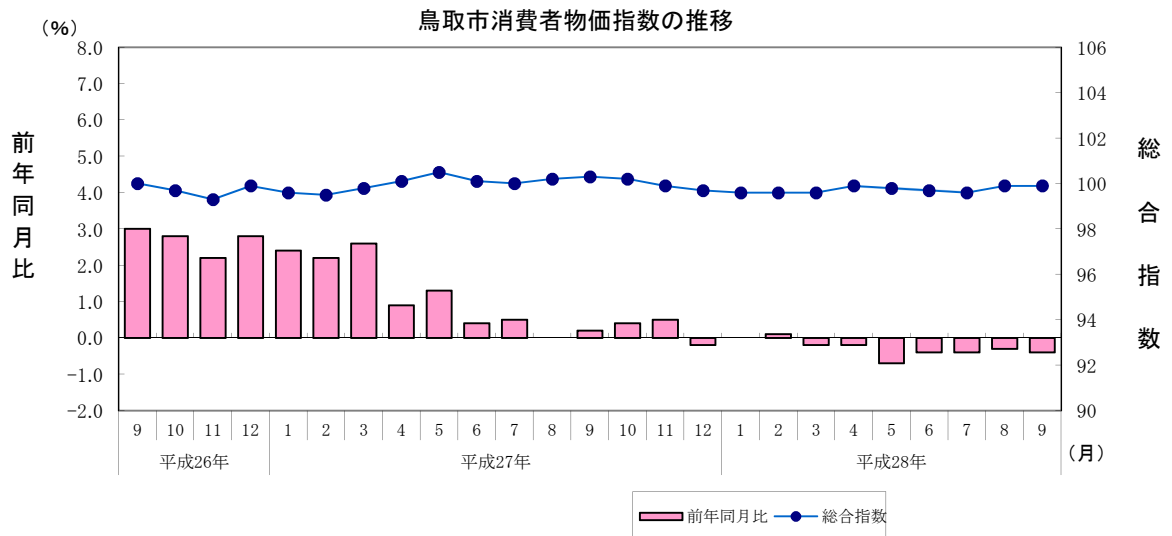
前年同月比(-) 0.6%(8か月連続の下落)

○食料(酒類を除く)及び
エネルギーを除く総合指数 100.5

前月比(+)
0.1%(3か月連続の上昇)

前年同月比(+)
0.3%(36か月連続の上昇)

- 1) 指数値は、端数処理後(小数第2位を四捨五入)の数値である。
- 2) 変化率、寄与度は、端数処理前の指数値を用いて計算しているため、公表された指数値を用いて計算した値とは一致しない場合がある。
- 3) 総務省統計局「小売物価統計調査」の調査票情報をもとに作成したものである。



鳥取県地域振興部統計課

1 概況(総合指数)

平成28年9月の鳥取市の消費者物価指数は、総合で99.9(2015年=100)となり、前月比は0.1%の下落、前年同月比は0.4%の下落となった。

前月比の変動に寄与した要因は食料などの下落、被服及び履物などの上昇である。前年同月比の変動に寄与した要因は交通・通信などの下落、被服及び履物などの上昇である。

2 前月からの動き

(1) 上昇に寄与した主な費目

10大費目	前月比	このうち、主な費目(中分類)	前月比	このうち、主な品目
被服及び履物	4.1%	シャツ・セーター・下着類	10.8%	婦人用Tシャツ(長袖)、婦人用セーター(長袖)等

(2) 下落に寄与した主な費目

10大費目	前月比	このうち、主な費目(中分類)	前月比	このうち、主な品目
食料	-0.5%	果物	-13.1%	バナナ等

3 前年同月との比較

(1) 上昇に寄与した主な費目

10大費目	前年同月比	このうち、主な費目(中分類)	前年同月比	このうち、主な品目
被服及び履物	3.2%	衣料	2.4%	婦人用上着、女兒用スカート等
教養娯楽	1.2%	教養娯楽サービス	1.3%	宿泊料等

(2) 下落に寄与した主な費目

10大費目	前年同月比	このうち、主な費目(中分類)	前年同月比	このうち、主な品目
交通・通信	-2.5%	自動車等関係費	-2.6%	ガソリン等
		通信	-2.9%	通信料(携帯電話)、携帯電話機等
光熱・水道	-5.0%	電気代	-4.6%	
		他の光熱	-22.4%	灯油

平成28年9月鳥取市消費者物価指数

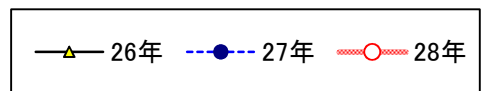
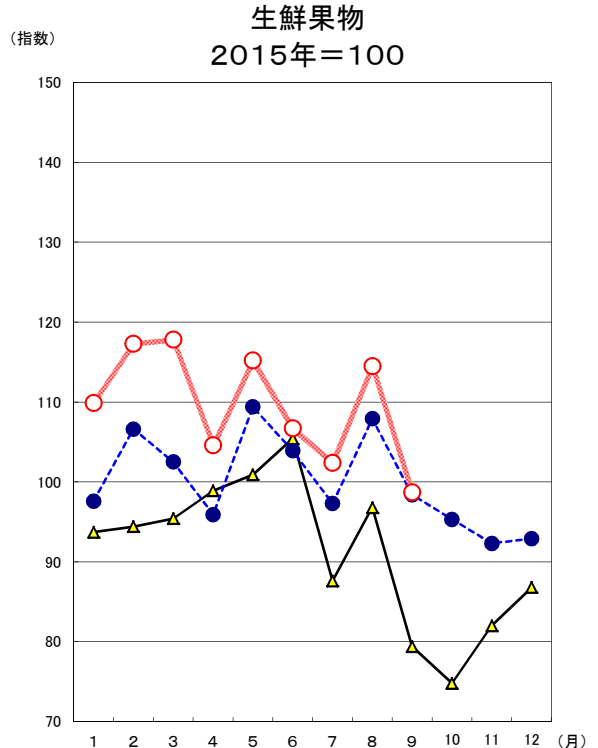
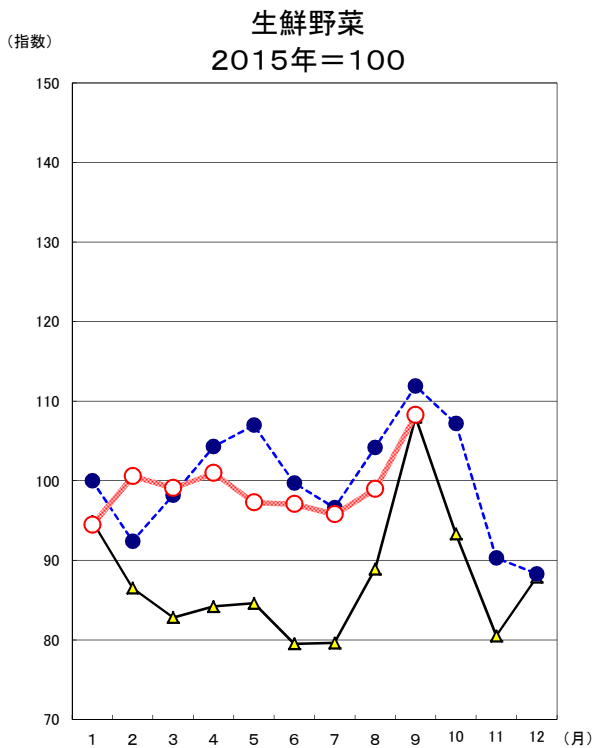
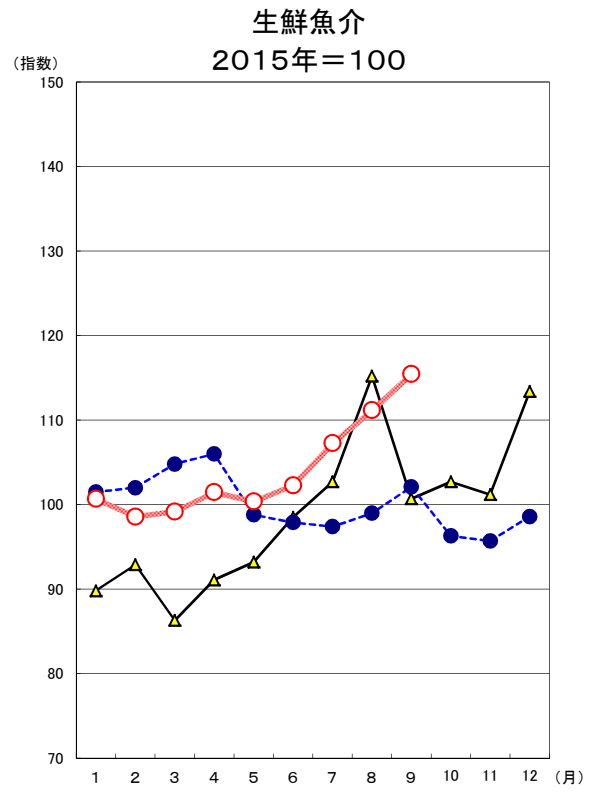
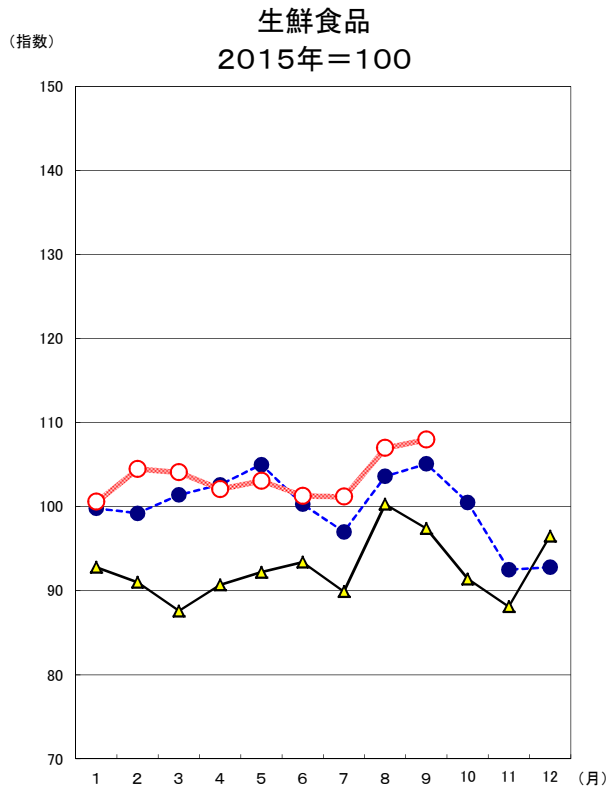
2015年=100

費目	指数	前月比 (%)	前月比 寄与度	前年同月比 (%)	前年同月比 寄与度
総合	99.9	-0.1		-0.4	
食料	101.5	-0.5	-0.12	0.2	0.06
穀類	100.5	0.7	0.01	-0.4	-0.01
魚介類	108.5	0.9	0.02	7.5	0.18
肉類	96.8	-3.4	-0.08	-3.4	-0.08
乳卵類	100.9	-0.5	-0.01	-0.4	-0.01
野菜・海藻	106.2	6.0	0.16	-1.5	-0.04
果物	99.7	-13.1	-0.18	1.0	0.01
油脂・調味料	100.8	-0.5	-0.01	0.3	0.00
菓子類	100.9	-0.6	-0.02	1.6	0.04
調理食品	99.6	-0.8	-0.03	-2.2	-0.07
飲料	101.7	-0.2	0.00	0.9	0.01
酒類	99.1	0.2	0.00	-0.5	-0.01
外食	101.1	-0.2	-0.01	0.6	0.03
住居	99.7	-0.1	-0.01	-0.2	-0.04
家賃	99.6	0.0	0.00	-0.4	-0.06
設備修繕・維持	100.2	-0.4	-0.01	0.5	0.02
光熱・水道	93.4	-0.3	-0.02	-5.0	-0.37
電気代	93.6	-0.2	-0.01	-4.6	-0.18
ガス代	90.7	-1.4	-0.02	-6.0	-0.08
他の光熱	76.8	1.0	0.00	-22.4	-0.11
上下水道料	100.0	0.0	0.00	0.0	0.00
家具・家事用品	100.3	0.6	0.02	0.7	0.03
家庭用耐久財	97.2	0.5	0.01	-1.0	-0.01
室内装備品	101.6	1.1	0.00	6.7	0.01
寝具類	106.6	-1.9	-0.01	7.3	0.02
家事雑貨	103.0	2.1	0.02	2.3	0.02
家事用消耗品	99.8	0.6	0.01	-1.6	-0.01
家事サービス	99.8	0.0	0.00	-0.2	0.00
被服及び履物	105.1	4.1	0.18	3.2	0.14
衣料	104.3	2.6	0.05	2.4	0.05
シャツ・セーター・下着類	105.4	10.8	0.12	3.9	0.04
履物類	105.1	0.0	0.00	1.6	0.01
他の被服	108.8	2.1	0.01	8.7	0.03
被服関連サービス	104.0	0.7	0.00	2.6	0.01
保健医療	100.3	-0.5	-0.02	-0.5	-0.02
医薬品・健康保持用摂取品	99.8	-1.7	-0.02	-2.0	-0.02
保健医療用品・器具	99.6	-0.3	0.00	-1.1	-0.01
保健医療サービス	100.9	0.0	0.00	0.7	0.01
交通・通信	97.3	-0.4	-0.07	-2.5	-0.42
交通	100.0	-4.6	-0.06	0.4	0.00
自動車等関係費	96.9	0.5	0.05	-2.6	-0.29
通信	97.7	-1.4	-0.07	-2.9	-0.14
教育	101.8	0.0	0.00	1.4	0.03
授業料等	102.9	0.0	0.00	2.3	0.03
教科書・学習参考教材	100.2	0.0	0.00	0.0	0.00
補習教育	100.0	0.0	0.00	0.0	0.00
教養娯楽	101.3	-0.4	-0.04	1.2	0.11
教養娯楽用耐久財	101.2	-0.3	0.00	-2.1	-0.01
教養娯楽用品	101.7	1.0	0.02	2.3	0.05
書籍・他の印刷物	100.4	-0.1	0.00	0.4	0.01
教養娯楽サービス	101.4	-1.2	-0.06	1.3	0.07
諸雑費	101.5	0.5	0.03	1.1	0.07
理美容サービス	100.0	0.0	0.00	0.0	0.00
理美容用品	100.0	1.2	0.02	-1.4	-0.02
身の回り用品	107.9	2.1	0.01	8.0	0.05
たばこ	101.7	0.0	0.00	1.7	0.01
他の諸雑費	101.4	0.0	0.00	1.2	0.04

鳥取市生鮮食品指数

2015年=100

年月	生 鮮 食 品			生 鮮 魚 介			生 鮮 野 菜			生 鮮 果 物		
	指 数	前月比 (%)	前年 (同月) 比 (%)	指 数	前月比 (%)	前年 (同月) 比 (%)	指 数	前月比 (%)	前年 (同月) 比 (%)	指 数	前月比 (%)	前年 (同月) 比 (%)
ウェイト	419			132			174			112		
	年 別											
22年	86.7		4.5	81.7		-2.8	93.8		9.1	83.7		7.9
23年	86.2		-0.6	82.4		0.8	90.9		-3.1	84.6		1.1
24年	85.0		-1.4	84.7		2.8	86.0		-5.4	84.0		-0.7
25年	85.2		0.3	83.9		-0.9	86.2		0.2	85.7		2.0
26年	92.6		8.7	99.0		18.0	87.6		1.6	91.4		6.6
27年	100.0		8.0	100.0		1.1	100.0		14.2	100.0		9.5
	月 別											
26/9	97.4	-2.9	11.0	100.7	-12.6	11.2	108.0	21.6	8.8	79.4	-18.0	15.0
10	91.4	-6.2	4.3	102.7	2.0	17.6	93.3	-13.6	-1.7	74.8	-5.7	-4.6
11	88.1	-3.6	-1.0	101.2	-1.5	12.3	80.5	-13.7	-15.4	82.0	9.6	2.7
12	96.5	9.5	7.2	113.4	12.1	25.6	87.9	9.3	-7.0	86.8	5.8	3.4
27/1	99.8	3.4	7.6	101.5	-10.8	12.7	100.0	11.0	2.9	97.6	16.5	7.8
2	99.2	-0.6	8.8	102.0	0.4	6.3	92.4	-7.6	5.9	106.6	9.2	15.4
3	101.4	2.2	16.8	104.8	2.7	16.6	98.2	6.2	17.9	102.5	-3.8	15.6
4	102.6	1.2	15.2	106.0	1.2	12.8	104.3	6.3	25.0	95.9	-6.4	6.9
5	105.0	2.4	17.1	98.8	-6.8	3.8	107.0	2.6	28.9	109.4	14.1	19.4
6	100.3	-4.6	10.7	97.9	-0.9	0.7	99.7	-6.9	27.1	103.9	-5.0	6.0
7	97.0	-3.2	9.5	97.4	-0.5	-2.7	96.6	-3.1	21.1	97.3	-6.4	13.5
8	103.6	6.7	2.2	99.0	1.7	-11.5	104.2	7.9	17.5	107.9	10.9	3.8
9	105.1	1.5	4.0	102.1	3.0	0.3	111.9	7.3	3.9	98.4	-8.8	10.2
10	100.5	-4.4	6.1	96.3	-5.6	-5.2	107.2	-4.2	15.4	95.3	-3.1	10.2
11	92.5	-8.0	3.6	95.7	-0.7	-3.6	90.3	-15.8	12.0	92.3	-3.1	3.7
12	92.8	0.3	-4.2	98.6	3.1	-9.1	88.3	-2.2	-1.1	92.9	0.6	-0.1
28/1	100.6	8.5	0.8	100.7	2.2	-0.8	94.5	7.1	-5.4	109.9	18.3	12.6
2	104.5	3.8	5.3	98.6	-2.1	-3.3	100.6	6.4	8.9	117.3	6.7	10.0
3	104.1	-0.3	2.7	99.2	0.6	-5.3	99.1	-1.5	0.9	117.8	0.4	14.9
4	102.1	-1.9	-0.5	101.5	2.3	-4.3	101.0	1.9	-3.2	104.6	-11.2	9.1
5	103.1	1.0	-1.9	100.4	-1.0	1.7	97.3	-3.6	-9.1	115.2	10.1	5.3
6	101.3	-1.7	1.0	102.3	1.9	4.5	97.1	-0.3	-2.6	106.7	-7.4	2.6
7	101.2	-0.1	4.3	107.3	4.8	10.1	95.8	-1.3	-0.8	102.4	-4.0	5.3
8	107.0	5.7	3.3	111.2	3.7	12.3	99.0	3.3	-5.0	114.5	11.8	6.2
9	108.0	0.9	2.7	115.5	3.9	13.2	108.3	9.4	-3.2	98.7	-13.8	0.4



鳥取市10大費目指数

2015年=100

年月	総合			食料			住居			光熱・水道			家具・家事用品			被服及び履物			保健医療		
	指数	前月比 (%)	前年比 (%)	指数	前月比 (%)	前年比 (%)	指数	前月比 (%)	前年比 (%)	指数	前月比 (%)	前年比 (%)	指数	前月比 (%)	前年比 (%)	指数	前月比 (%)	前年比 (%)	指数	前月比 (%)	前年比 (%)
㊦合計	10000			2617			1862			753			374			437			424		
22年	96.5	-1.1		92.5	-0.5		101.7	-2.4		89.3	0.1		99.2	-6.4		99.4	1.0		100.3	0.0	
23年	96.2	-0.2		92.3	-0.2		100.7	-0.9		92.3	3.3		96.5	-2.8		98.6	-0.8		99.5	-0.8	
24年	96.3	0.1		92.2	-0.1		100.3	-0.4		96.0	4.0		96.8	0.3		98.9	0.3		98.5	-1.0	
25年	96.6	0.2		92.3	0.2		100.0	-0.3		97.9	2.0		94.7	-2.1		99.8	0.9		97.9	-0.6	
26年	99.1	2.6		96.2	4.2		100.1	0.0		102.4	4.6		97.2	2.7		100.4	0.6		98.8	0.9	
27年	100.0	0.9		100.0	4.0		100.0	-0.1		100.0	-2.3		100.0	2.9		100.0	-0.4		100.0	1.2	
27/9	100.3	0.1	0.2	101.3	0.3	2.9	100.0	-0.1	0.0	98.3	-0.8	-5.6	99.6	1.0	3.1	101.8	4.9	0.3	100.8	0.4	1.4
10	100.2	-0.1	0.4	100.8	-0.5	3.4	100.2	0.2	0.0	97.9	-0.4	-5.6	101.6	2.0	4.5	102.4	0.6	1.5	100.2	-0.5	1.0
11	99.9	-0.4	0.5	99.7	-1.1	3.4	100.2	0.0	0.1	98.0	0.0	-5.2	100.3	-1.3	3.3	102.6	0.2	1.3	99.8	-0.4	1.0
12	99.7	-0.1	-0.2	99.7	0.0	1.2	99.8	-0.3	-0.3	97.7	-0.3	-5.3	101.7	1.4	4.2	102.1	-0.6	-0.3	100.0	0.1	1.5
28/1	99.6	-0.2	0.0	101.0	1.4	2.3	99.8	-0.1	-0.2	96.4	-1.3	-5.5	100.0	-1.7	1.5	100.0	-2.0	1.1	99.9	-0.1	0.6
2	99.6	0.0	0.1	101.7	0.6	2.6	99.7	-0.1	-0.3	95.7	-0.7	-5.6	99.5	-0.5	1.3	99.6	-0.3	1.2	99.7	-0.1	0.6
3	99.6	0.0	-0.2	101.6	-0.1	2.3	99.8	0.1	-0.3	95.0	-0.8	-6.6	99.2	-0.4	0.1	101.6	1.9	3.9	100.1	0.4	0.3
4	99.9	0.3	-0.2	101.3	-0.3	1.3	99.8	0.0	0.0	94.6	-0.4	-6.6	101.0	1.9	-1.2	102.9	1.4	2.8	100.1	0.0	0.0
5	99.8	-0.1	-0.7	101.4	0.0	0.5	99.9	0.0	-0.2	95.2	0.6	-6.7	98.8	-2.2	-1.5	102.9	-0.1	2.3	100.5	0.5	0.2
6	99.7	-0.1	-0.4	100.8	-0.6	1.0	99.8	0.0	-0.2	94.5	-0.8	-6.3	98.0	-0.7	-2.4	102.5	-0.3	2.6	100.9	0.3	0.8
7	99.6	-0.1	-0.4	100.9	0.1	1.0	99.8	0.0	-0.2	94.1	-0.4	-5.7	99.6	1.6	0.0	100.8	-1.7	2.8	101.1	0.2	1.0
8	99.9	0.3	-0.3	102.0	1.1	1.0	99.8	0.0	-0.2	93.7	-0.5	-5.4	99.6	0.1	1.1	100.9	0.1	4.0	100.8	-0.3	0.5
9	99.9	-0.1	-0.4	101.5	-0.5	0.2	99.7	-0.1	-0.2	93.4	-0.3	-5.0	100.3	0.6	0.7	105.1	4.1	3.2	100.3	-0.5	-0.5

年月	交通・通信			教育			教養娯楽			諸雑費			生鮮食品を除く総合			食料(酒類を除く)及びエネルギーを除く総合		
	指数	前月比 (%)	前年比 (%)	指数	前月比 (%)	前年比 (%)	指数	前月比 (%)	前年比 (%)	指数	前月比 (%)	前年比 (%)	指数	前月比 (%)	前年比 (%)	指数	前月比 (%)	前年比 (%)
㊦合計	1735			213			906			679			9581			6640		
22年	96.4	1.8		102.6	-20.9		101.0	-2.0		90.8	1.5		97.0	-1.4		98.9	-1.9	
23年	98.4	2.0		96.2	-6.3		96.9	-4.0		94.5	4.1		96.8	-0.2		97.9	-1.0	
24年	98.8	0.4		96.6	0.4		95.8	-1.2		94.5	-0.1		96.9	0.2		97.7	-0.2	
25年	100.1	1.4		97.2	0.6		94.8	-1.0		95.4	1.0		97.2	0.3		97.5	-0.2	
26年	102.7	2.5		98.8	1.7		98.1	3.5		98.8	3.6		99.4	2.3		99.1	1.6	
27年	100.0	-2.6		100.0	1.2		100.0	2.0		100.0	1.2		100.0	0.6		100.0	0.9	
27/9	99.7	-0.7	-3.2	100.3	0.0	1.2	100.1	-1.0	1.0	100.4	0.5	1.2	100.1	0.0	0.0	100.2	0.2	0.8
10	99.5	-0.2	-3.4	100.3	0.0	1.2	100.6	0.5	1.4	100.1	-0.3	0.3	100.2	0.1	0.1	100.4	0.2	0.8
11	99.2	-0.3	-3.4	100.3	0.0	1.2	100.6	0.0	2.5	100.2	0.1	0.9	100.2	0.0	0.4	100.4	-0.1	1.0
12	99.1	-0.1	-3.0	100.3	0.0	1.2	100.0	-0.6	1.0	100.4	0.2	0.9	100.0	-0.1	0.0	100.2	-0.1	0.6
28/1	97.6	-1.5	-2.3	100.3	0.0	1.3	99.9	-0.1	0.6	100.8	0.3	0.8	99.5	-0.5	0.0	100.0	-0.2	0.5
2	97.1	-0.5	-2.0	100.3	0.0	1.3	99.9	0.0	0.5	100.8	0.1	0.6	99.4	-0.2	-0.1	100.0	0.0	0.4
3	97.0	-0.1	-3.2	100.3	0.0	1.3	100.1	0.2	0.2	100.8	-0.1	0.9	99.4	0.0	-0.3	100.1	0.2	0.5
4	97.6	0.6	-2.3	101.7	1.4	1.4	101.4	1.2	1.4	101.5	0.7	1.7	99.8	0.4	-0.2	100.6	0.4	0.5
5	97.5	-0.1	-3.3	101.7	0.0	1.4	100.7	-0.6	1.1	101.2	-0.2	1.4	99.7	-0.1	-0.7	100.3	-0.2	0.3
6	98.4	0.8	-2.6	101.7	0.0	1.4	100.5	-0.2	1.1	101.0	-0.2	1.3	99.6	-0.1	-0.5	100.2	-0.1	0.3
7	98.0	-0.4	-3.0	101.8	0.1	1.4	100.8	0.2	0.8	101.1	0.1	1.6	99.6	0.0	-0.6	100.3	0.1	0.4
8	97.7	-0.3	-2.7	101.8	0.0	1.4	101.8	1.0	0.7	101.0	-0.1	1.1	99.6	0.0	-0.4	100.4	0.2	0.4
9	97.3	-0.4	-2.5	101.8	0.0	1.4	101.3	-0.4	1.2	101.5	0.5	1.1	99.5	-0.1	-0.6	100.5	0.1	0.3

全国・中国地方県庁所在地別総合指数

2015年=100

年 月	全 国			鳥 取 市			松 江 市		
	指 数	前月比 (%)	前年 (同月) 比 (%)	指 数	前月比 (%)	前年 (同月) 比 (%)	指 数	前月比 (%)	前年 (同月) 比 (%)
平成22年	96.5		-0.7	96.5		-1.1	96.2		-0.5
23	96.3		-0.3	96.2		-0.2	95.8		-0.4
24	96.2		0.0	96.3		0.1	96.2		0.4
25	96.6		0.4	96.6		0.2	96.6		0.4
26	99.2		2.7	99.1		2.6	99.2		2.6
27	100.0		0.8	100.0		0.9	100.0		0.8
27/9	100.3	0.1	0.0	100.3	0.1	0.2	100.6	0.3	0.3
10	100.2	0.0	0.3	100.2	-0.1	0.4	100.3	-0.4	0.3
11	99.9	-0.4	0.3	99.9	-0.4	0.5	100.0	-0.3	0.6
12	99.8	0.0	0.2	99.7	-0.1	-0.2	99.7	-0.2	0.7
28/1	99.5	-0.3	-0.1	99.6	-0.2	0.0	99.4	-0.3	-0.1
2	99.6	0.1	0.2	99.6	0.0	0.1	99.4	0.0	0.4
3	99.7	0.1	0.0	99.6	0.0	-0.2	99.6	0.2	0.2
4	99.9	0.2	-0.3	99.9	0.3	-0.2	99.5	-0.1	-0.3
5	100.0	0.1	-0.5	99.8	-0.1	-0.7	99.9	0.3	-0.6
6	99.9	-0.1	-0.4	99.7	-0.1	-0.4	99.6	-0.3	-0.8
7	99.6	-0.2	-0.4	99.6	-0.1	-0.4	99.5	-0.1	-0.8
8	99.7	0.0	-0.5	99.9	0.3	-0.3	99.6	0.1	-0.8
9	99.8	0.2	-0.5	99.9	-0.1	-0.4	99.6	0.1	-1.0

年 月	岡 山 市			広 島 市			山 口 市		
	指 数	前月比 (%)	前年 (同月) 比 (%)	指 数	前月比 (%)	前年 (同月) 比 (%)	指 数	前月比 (%)	前年 (同月) 比 (%)
平成22年	96.8		-0.8	96.4		-1.0	97.4		-0.7
23	96.9		0.1	96.5		0.1	96.8		-0.6
24	96.8		-0.2	96.2		-0.3	96.6		-0.2
25	96.9		0.2	96.1		-0.1	96.6		0.0
26	99.4		2.5	98.5		2.5	99.3		2.7
27	100.0		0.6	100.0		1.5	100.0		0.7
27/9	100.5	0.4	-0.1	100.6	0.6	1.3	100.4	0.1	-0.1
10	100.5	0.0	0.2	100.5	-0.1	1.3	100.2	-0.2	0.3
11	99.9	-0.7	0.0	100.1	-0.5	1.2	100.0	-0.2	0.2
12	99.5	-0.4	0.1	99.9	-0.1	0.8	99.9	-0.1	0.0
28/1	99.2	-0.3	-0.4	99.8	-0.2	0.3	99.5	-0.4	0.0
2	99.3	0.1	-0.1	99.8	0.1	0.7	99.5	0.0	0.3
3	99.5	0.2	-0.2	99.9	0.1	0.4	99.6	0.1	-0.1
4	99.9	0.4	-0.2	100.1	0.2	-0.1	100.1	0.5	0.0
5	100.0	0.0	-0.4	100.1	0.0	-0.3	100.2	0.1	-0.3
6	99.9	-0.1	-0.3	100.2	0.1	0.0	100.1	-0.1	0.0
7	99.7	-0.3	-0.4	99.7	-0.5	-0.3	99.8	-0.3	-0.4
8	99.7	0.0	-0.5	99.7	0.0	-0.3	99.9	0.1	-0.3
9	100.1	0.4	-0.4	99.8	0.1	-0.9	100.3	0.4	0.0

鳥取市中分類指数

2015年=100

年 月	総																	
	合	生鮮食品を除く総合	持家の帰属家賃を除く総合	生鮮食品の帰属家賃を除く総合	を及除く総合	食料(酒類を除く)	食料											外食
						穀類	魚介類	肉類	乳卵類	野菜・海藻	果物	油脂・調味料	菓子類	調理食品	飲料	酒類		
27/9	100.3	100.1	100.3	100.1	100.2	101.3	100.9	100.9	100.3	101.3	107.7	98.7	100.6	99.4	101.8	100.8	99.6	100.5
10	100.2	100.2	100.3	100.3	100.4	100.8	101.5	98.1	100.9	101.5	104.7	95.7	100.9	101.0	101.3	100.2	99.8	100.4
11	99.9	100.2	99.8	100.2	100.4	99.7	101.7	98.0	101.9	101.4	94.8	92.9	98.2	102.1	100.2	101.9	99.7	100.7
12	99.7	100.0	99.8	100.1	100.2	99.7	101.8	99.7	101.4	101.7	92.8	93.4	99.5	102.2	100.6	101.1	98.4	100.9
28/1	99.6	99.5	99.6	99.5	100.0	101.0	100.8	100.6	102.4	102.1	96.9	109.7	98.2	102.4	101.8	101.0	99.2	100.8
2	99.6	99.4	99.6	99.3	100.0	101.7	101.7	99.9	100.6	101.6	100.9	116.7	97.7	102.8	101.6	101.1	100.7	100.8
3	99.6	99.4	99.6	99.4	100.1	101.6	101.4	100.6	101.8	101.4	99.8	117.2	101.4	101.8	100.9	100.4	98.9	100.8
4	99.9	99.8	100.0	99.9	100.6	101.3	102.4	101.3	101.9	100.9	100.9	105.3	101.0	101.4	100.7	100.9	98.9	101.3
5	99.8	99.7	99.9	99.7	100.3	101.4	102.0	100.5	101.9	100.5	98.6	115.3	102.3	101.5	100.1	100.7	98.5	101.3
6	99.7	99.6	99.7	99.6	100.2	100.8	101.9	101.8	100.1	99.3	98.3	107.3	102.4	102.3	98.7	101.2	97.4	101.3
7	99.6	99.6	99.6	99.6	100.3	100.9	101.7	104.9	97.5	100.0	98.0	103.2	102.4	101.7	100.5	101.5	98.6	101.3
8	99.9	99.6	100.0	99.6	100.4	102.0	99.8	107.6	100.2	101.4	100.2	114.7	101.4	101.6	100.4	101.9	98.9	101.3
9	99.9	99.5	99.9	99.5	100.5	101.5	100.5	108.5	96.8	100.9	106.2	99.7	100.8	100.9	99.6	101.7	99.1	101.1

年 月	住居			光熱水					家具・家事用品							被服及び履物			
	家賃	設備修繕・維持		熱	電気	ガス	他の光熱	上下水道料	家具・家事用品	家庭用耐材	室内装備品	寝具類	家事雑貨	家事用消耗品	家事サービス	被服履物	和服	洋服	
27/9	100.0	100.0	99.7	98.3	98.1	96.5	99.0	100.0	99.6	98.2	95.2	99.4	100.7	101.4	99.9	101.8	101.9	100.0	102.2
10	100.2	99.9	101.2	97.9	98.0	96.1	95.5	100.0	101.6	102.8	100.9	101.1	101.0	101.5	99.9	102.4	103.2	100.0	103.7
11	100.2	100.0	101.2	98.0	98.1	96.3	94.7	100.0	100.3	99.0	101.1	101.1	101.8	100.3	99.9	102.6	102.7	100.0	103.2
12	99.8	99.6	101.2	97.7	97.7	96.5	93.5	100.0	101.7	101.2	102.9	101.1	102.3	102.7	99.9	102.1	102.4	100.0	102.8
28/1	99.8	99.6	100.8	96.4	97.0	96.6	79.9	100.0	100.0	97.8	104.9	99.1	100.6	101.8	99.9	100.0	100.9	100.0	101.0
2	99.7	99.6	100.4	95.7	96.2	96.4	76.4	100.0	99.5	96.6	104.4	99.0	100.7	101.3	99.9	99.6	100.5	100.0	100.5
3	99.8	99.6	100.9	95.0	95.6	96.1	70.9	100.0	99.2	94.1	105.6	98.9	104.3	99.8	99.9	101.6	101.4	100.0	101.7
4	99.8	99.6	100.9	94.6	94.7	94.6	76.4	100.0	101.0	99.8	104.4	98.3	104.0	100.8	99.8	102.9	102.2	100.0	102.5
5	99.9	99.6	100.9	95.2	96.1	94.1	75.2	100.0	98.8	95.0	102.5	98.3	100.7	100.9	99.8	102.9	102.6	100.0	103.0
6	99.8	99.6	100.8	94.5	95.0	93.4	75.2	100.0	98.0	92.3	101.5	98.7	100.7	101.5	99.8	102.5	102.0	100.0	102.4
7	99.8	99.6	100.6	94.1	94.2	92.8	77.2	100.0	99.6	95.8	96.2	108.7	101.5	100.5	99.8	100.8	101.7	100.0	101.9
8	99.8	99.6	100.6	93.7	93.8	92.0	76.0	100.0	99.6	96.7	100.4	108.7	100.8	99.2	99.8	100.9	101.7	100.0	102.0
9	99.7	99.6	100.2	93.4	93.6	90.7	76.8	100.0	100.3	97.2	101.6	106.6	103.0	99.8	99.8	105.1	104.3	100.0	105.1

鳥取市中分類指数(続き)

2015年=100

年 月	履 他 被 服 関 連 サ ー ビ ス						保 健 医 療				交 通 ・ 通 信				教 育													
	着 シ ャ ツ ・ セ ー タ ー ・ 類 下		シ ャ ツ ・ セ ー タ ー 類		下 着 類		履 物 類		他 の 被 服		被 服 関 連 サ ー ビ ス		保 健 医 療		交 通 ・ 通 信		交 通		自 動 車 等 関 係 費		通 信		授 業 料 等		学 習 科 参 考 書 材 ・ 教 育		補 習 教 育	
	着 シ ャ ツ ・ セ ー タ ー ・ 類 下	シ ャ ツ ・ セ ー タ ー 類	下 着 類	履 物 類	他 の 被 服	被 服 関 連 サ ー ビ ス	保 健 医 療	健 康 保 持 用 撰 取 品 ・ 薬	医 薬 品	保 健 医 療 用 品 ・ 器 具	保 健 医 療 サ ー ビ ス	交 通 ・ 通 信	交 通	自 動 車 等 関 係 費	通 信	交 通	自 動 車 等 関 係 費	通 信	授 業 料 等	学 習 科 参 考 書 材 ・ 教 育	補 習 教 育							
27/9	101.5	103.0	97.9	103.5	100.1	101.3	100.8	101.8	100.8	100.2	99.7	99.7	99.4	100.6	100.3	100.5	100.2	100.0										
10	102.4	102.6	102.0	103.5	102.2	96.7	100.2	100.7	99.7	100.2	99.5	99.5	99.2	100.2	100.3	100.5	100.2	100.0										
11	102.5	102.8	102.0	104.5	100.6	101.3	99.8	100.4	98.2	100.2	99.2	98.8	98.6	100.7	100.3	100.5	100.2	100.0										
12	100.6	101.4	98.7	104.5	102.1	100.6	100.0	100.1	99.3	100.2	99.1	100.5	98.3	100.7	100.3	100.5	100.2	100.0										
28/1	96.1	94.3	100.3	104.6	99.1	100.6	99.9	100.9	97.7	100.2	97.6	99.6	96.1	100.7	100.3	100.5	100.2	100.0										
2	95.7	94.0	99.7	104.6	97.8	101.3	99.7	100.0	98.4	100.2	97.1	99.3	95.4	100.6	100.3	100.5	100.2	100.0										
3	100.1	98.1	104.9	105.1	102.1	100.6	100.1	100.6	99.2	100.2	97.0	101.5	95.3	100.3	100.3	100.5	100.2	100.0										
4	102.4	103.2	100.5	105.4	104.8	103.3	100.1	98.8	99.2	101.1	97.6	100.0	96.4	100.0	101.7	102.8	100.2	100.0										
5	101.7	101.9	101.2	105.4	104.8	102.3	100.5	100.8	98.7	101.1	97.5	100.1	96.5	99.4	101.7	102.8	100.2	100.0										
6	100.7	99.0	104.5	106.0	104.3	104.0	100.9	102.1	99.3	100.9	98.4	99.5	97.8	99.4	101.7	102.8	100.2	100.0										
7	95.0	92.7	100.4	105.1	106.5	102.2	101.1	102.9	99.3	100.9	98.0	102.2	97.1	99.1	101.8	102.9	100.2	100.0										
8	95.1	92.9	100.4	105.1	106.5	103.3	100.8	101.5	99.9	100.9	97.7	104.8	96.4	99.1	101.8	102.9	100.2	100.0										
9	105.4	106.6	102.5	105.1	108.8	104.0	100.3	99.8	99.6	100.9	97.3	100.0	96.9	97.7	101.8	102.9	100.2	100.0										

年 月	教 養 娯 楽						諸 雑 費					別 掲							
	教 養 娯 楽 用 耐 久 財		教 養 娯 楽 用 品		書 籍 ・ 他 の 印 刷 物		教 養 娯 楽 サ ー ビ ス		諸 雑 費			エ ネ ル ギ ー		教 育 関 係 費		教 養 娯 楽 関 係 費		情 報 通 信 関 係 費	
	教 養 娯 楽 用 耐 久 財	教 養 娯 楽 用 品	書 籍 ・ 他 の 印 刷 物	教 養 娯 楽 サ ー ビ ス	理 美 容 サ ー ビ ス	理 美 容 用 品	身 の 回 り 用 品	た ば こ	他 の 諸 雑 費	エ ネ ル ギ ー	教 育 関 係 費	教 養 娯 楽 関 係 費	情 報 通 信 関 係 費						
27/9	100.1	103.3	99.5	100.0	100.1	100.4	100.0	101.4	99.8	100.0	100.2	97.6	100.4	100.0	100.0				
10	100.6	104.1	99.6	100.3	100.9	100.1	100.0	100.3	99.7	100.0	100.2	97.2	100.5	100.4	99.9				
11	100.6	104.2	99.6	100.3	100.8	100.2	100.0	100.8	99.7	100.0	100.2	96.5	100.5	100.4	99.9				
12	100.0	104.8	100.4	100.4	99.3	100.4	100.0	100.7	101.9	100.0	100.2	96.0	101.0	99.9	99.9				
28/1	99.9	105.4	101.7	100.5	98.5	100.8	100.0	101.4	103.4	100.0	100.2	92.0	100.8	99.8	99.9				
2	99.9	104.2	100.5	100.1	99.2	100.8	100.0	101.7	103.4	100.0	100.2	90.6	100.8	99.8	99.9				
3	100.1	105.9	101.0	100.3	99.2	100.8	100.0	100.8	105.1	100.0	100.2	89.5	100.9	100.4	99.9				
4	101.4	105.8	101.6	100.4	101.1	101.5	100.0	100.2	107.2	101.6	101.4	90.6	101.9	101.3	99.4				
5	100.7	104.2	99.3	100.3	101.2	101.2	100.0	100.1	105.1	101.6	101.4	91.3	101.9	100.8	98.9				
6	100.5	102.5	98.9	100.2	101.2	101.0	100.0	99.3	104.7	101.6	101.4	92.4	101.9	100.5	98.9				
7	100.8	103.3	99.6	100.4	101.1	101.1	100.0	99.0	106.3	101.6	101.4	91.2	101.9	101.1	98.9				
8	101.8	101.4	100.7	100.6	102.6	101.0	100.0	98.8	105.6	101.7	101.4	89.8	101.9	102.3	98.9				
9	101.3	101.2	101.7	100.4	101.4	101.5	100.0	100.0	107.9	101.7	101.4	90.2	101.9	101.4	98.9				

消費者物価指数の2015年基準改定の概要

1 改定の趣旨

消費者物価指数は、消費構造の変化に対応するため、西暦年の末尾が0及び5の年に合わせて5年ごとに「基準改定」を行っています。改定においては、世帯の消費構造の変化や新たな財・サービスの出現など物価に関する変化を的確に反映させるため、基準時及びウェイト(※)の更新、品目の追加及び廃止等を行っています。

(※)家計の消費支出額に占めるその商品の割合のことです。

2 主な改定の内容

(1)基準時の更新

「2010年(平成22年)=100」を「2015年(平成27年)=100」に改定

(2)ウェイトの更新

分類	2015年基準(1)	2010年基準(2)	差(1)-(2)
総合	10000	10000	0
生鮮食品を除く総合	9581	9554	27
持家の帰属家賃を除く総合	8593	8569	24
持家の帰属家賃及び生鮮食品を除く総合	8175	8122	53
食料(酒類を除く)及びエネルギーを除く総合	6640	6622	18
食料	2617	2667	-50
住居	1862	2081	-219
光熱・水道	753	756	-3
家具・家事用品	374	329	45
被服及び履物	437	417	20
保健医療	424	445	-21
交通・通信	1735	1409	326
教育	213	261	-48
教養娯楽	906	1062	-156
諸雑費	679	572	107
(別掲) エネルギー	884	864	20
(別掲) 教育関係費	313	360	-47
(別掲) 教養娯楽関係費	951	1107	-156
(別掲) 情報通信関係費	574	520	54

(3)品目の改定

33品目を追加、32品目を廃止、8品目を4品目に統合することにより、指数の作成に用いる品目数は、588品目から585品目となります。

3 公表済指数の取扱について

2010年基準により既に公表している平成28年1月～平成28年6月の指数は、2015年基準により再計算し、今回遡及して公表しています。

平成27年12月以前の指数については、時系列比較が可能となるように、接続指数(※)を用いて新・旧指数を接続しています。

(※)2010年基準指数を2015年基準指数に接続する場合の計算式

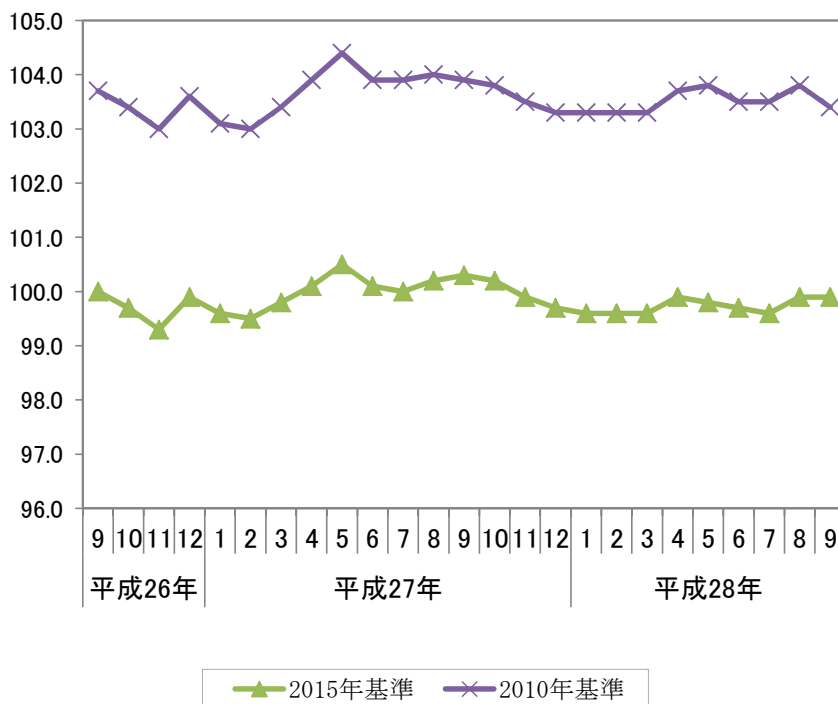
$$2015年基準接続指数 = 2010年基準指数 \times \frac{100}{2010年基準の2015年平均指数}$$

4 変化率の取扱について

前月比、前年同月比及び前年比等の変化率については、各基準年の公表値とし、接続指数による再計算は行われません。基準年の前年比及び1月の前月比、1月～12月分の前年同月比については、旧基準年における指数値によって計算されたものです。したがって、変化率は接続指数で計算したものとは必ずしも一致しません。

5 2015年基準と2010年基準の比較

鳥取市消費者物価指数(総合指数)の推移



年	月	2015年基準	2010年基準
平成26年	9	100.0	103.7
	10	99.7	103.4
	11	99.3	103.0
	12	99.9	103.6
平成27年	1	99.6	103.1
	2	99.5	103.0
	3	99.8	103.4
	4	100.1	103.9
	5	100.5	104.4
	6	100.1	103.9
	7	100.0	103.9
	8	100.2	104.0
	9	100.3	103.9
	10	100.2	103.8
	11	99.9	103.5
	12	99.7	103.3
平成28年	1	99.6	103.3
	2	99.6	103.3
	3	99.6	103.3
	4	99.9	103.7
	5	99.8	103.8
	6	99.7	103.5
	7	99.6	103.5
	8	99.9	103.8
	9	99.9	103.4

6 基準改定の詳細について

総務省統計局の消費者物価指数ページ(<http://www.stat.go.jp/data/cpi/index.htm>)「消費者物価指数のしくみと見方」や「2015年基準消費者物価指数の解説」を御確認ください。