

4 保 安

1 保安

高圧ガス

県内の平成27年中の高圧ガス保安法関係の事故は6件(昨年比5件増)であった。このうち、災害事故は1件(漏えい)であり他の5件は容器の盗難であった。

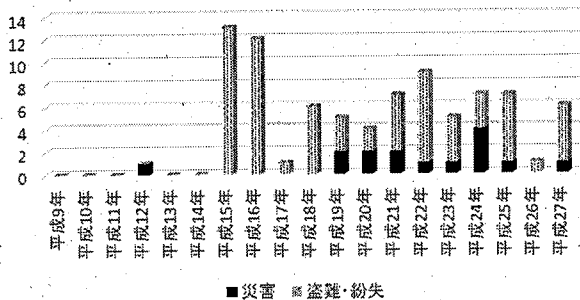
全国の状況について見ると、平成27年中の高圧ガス保安法関係の事故は、752件発生しており、前年から36件減少した。事故の内訳は、災害(漏えい・火災等)に係るものが452件(前年比70件増)、「紛失・盗難」に係るものが300件(前年比106件減)であった。

高圧ガス保安法関係事故件数の推移

| 災害 | 製造事業所 | 種別 | 平成22年 | | 平成23年 | | 平成24年 | | 平成25年 | | 平成26年 | | 平成27年 | |
|----|---------|--------|-------|-----|-------|-------|-------|-----|-------|-----|-------|-----|-------|-----|
| | | | 鳥取県 | 全国 | 鳥取県 | 全国 | 鳥取県 | 全国 | 鳥取県 | 全国 | 鳥取県 | 全国 | 鳥取県 | 全国 |
| 災害 | 製造事業所 | 一般 | 0 | 109 | 0 | 122 | 1 | 102 | 0 | 81 | 0 | 72 | 0 | 81 |
| | | LP | 0 | 28 | 0 | 27 | 1 | 21 | 1 | 23 | 0 | 18 | 1 | 17 |
| | | コンピナート | 0 | 32 | 0 | 68 | 0 | 56 | 0 | 39 | 0 | 47 | 0 | 44 |
| | | 冷凍 | 0 | 93 | 1 | 180 | 2 | 124 | 0 | 143 | 0 | 154 | 0 | 184 |
| | | 小計 | 0 | 262 | 1 | 397 | 4 | 303 | 1 | 288 | 0 | 271 | 1 | 326 |
| | | 移動 | 0 | 33 | 0 | 26 | 0 | 29 | 0 | 42 | 0 | 31 | 0 | 24 |
| 災害 | 製造事業所以外 | 消費 | 1 | 81 | 0 | 62 | 0 | 83 | 0 | 52 | 0 | 73 | 0 | 82 |
| | | その他 | 0 | 5 | 0 | 3 | 0 | 13 | 0 | 10 | 0 | 7 | 0 | 20 |
| | | 災害計 | 1 | 381 | 0 | 490 | 0 | 428 | 0 | 392 | 0 | 382 | 0 | 452 |
| 災害 | 製造事業所以外 | 盗難・紛失 | 8 | 557 | 4 | 594 | 3 | 529 | 6 | 444 | 1 | 406 | 5 | 300 |
| | | 合計 | 9 | 938 | 5 | 1,084 | 7 | 957 | 7 | 836 | 1 | 788 | 6 | 752 |

※毎年、1月1日から12月31日までの数
※近年のものは速報値であり、変動があり得る。

高圧ガス事故発生状況



LPガス

県内の平成27年中のLPガスの事故は2件(前年比1件減)発生した。

事故の内訳は、いずれも漏えい2件である。

全国のLPガス事故件数は179件(前年比8件減)、これに対する死者は1名(前年比2名減)、負傷者は62名(前年比14名減)であった。

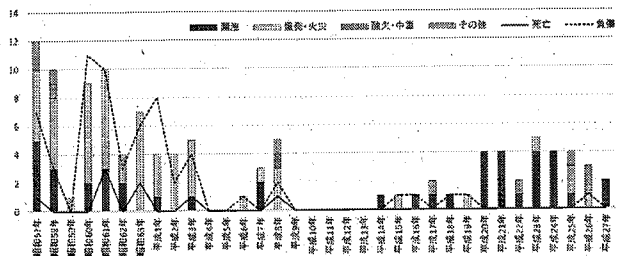
このような事故に対し、販売事業者の保安意識の向上及び消費者への注意喚起等に努める必要がある。

最近の液化石油ガス関係事故件数

| | 平成23年 | 平成24年 | 平成25年 | 平成26年 | 平成27年 |
|-------|-------|-------|-------|-------|-------|
| 漏えい | 4 | 4 | 1 | 0 | 2 |
| 漏えい爆発 | 0 | 0 | 0 | 1(1) | 0 |
| 漏えい火災 | 1 | 0 | 2 | 0 | 0 |
| 酸欠・中毒 | 0 | 0 | 0 | 0 | 0 |
| その他 | 0 | 0 | 1 | 2 | 0 |
| 県内合計 | 5 | 4 | 4 | 3(1) | 2 |
| 全国 | 227 | 260 | 210 | 187 | 179 |

※カッコ内は負傷者数

液化石油ガス関係事故の種別と死者数の推移



県内のLPガス販売事業者数は110事業所、販売店数は142件(平成28年3月31日現在)であり、販売事業者数は前年度に比べて7件減り、販売店数については、8店舗減少した。

電気工事二法

県内の電気工事業者数は477事業者(平成28年3月31日現在)である。

このうち、登録電気工事業者は291事業者(前年比4減)、みなし登録電気工事業者は186事業者(前年比1増)である。通知事業者及びみなし通知事業者については、いずれも県内にはない。

また、立入検査は、平成27年度は実施していない。

電気工事士法に基づく電気工事士免状の交付事務のうち、平成20年度から第二種電気工事士免状の交付については鳥取県電気工業組合に委託している。平成27年度の交付数は、第一種電気工事士免状が26件、第二種電気工事士免状が271件であり、それぞれ累計で2,848件、11,234件となっている。

火薬類

平成27年に火薬類事故は発生しなかった。
全国的には平年並の事故件数であった。

県内の火薬関係事故件数の推移

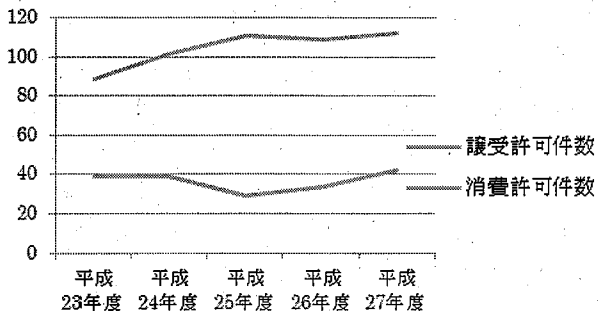
| | | 平成 23年 | 平成 24年 | 平成 25年 | 平成 26年 | 平成 27年 |
|----|------|-----------|-----------|-----------|-----------|-----------|
| 県内 | 事故件数 | 0 | 0 | 0 | 1 | 0 |
| | 死者数 | 0 | 0 | 0 | 0 | 0 |
| | 負傷者数 | 0 | 0 | 0 | 1 | 0 |

全国の火薬関係事故件数の推移

| | | 平成 23年 | 平成 24年 | 平成 25年 | 平成 26年 | 平成 27年 |
|----|------|-----------|-----------|-----------|-----------|-----------|
| 全国 | 事故件数 | 28 | 56 | 79 | 77 | 61 |
| | 死者数 | 0 | 0 | 0 | 0 | 0 |
| | 負傷者数 | 36 | 34 | 43 | 31 | 39 |

また、県内の譲受・消費許可件数は下図のとおり
である。

| | 平成 23年度 | 平成 24年度 | 平成 25年度 | 平成 26年度 | 平成 27年度 |
|--------|------------|------------|------------|------------|------------|
| 譲受許可件数 | 39 | 39 | 29 | 34 | 42 |
| 消費許可件数 | 89 | 102 | 111 | 109 | 112 |



4-1 県内高圧ガス保安法関係事故集計表

(各年12.31現在)

| | L P ガ ス | | | | | | | | | | | | | | | 一般ガス | | | 冷 凍 | | | 合 計 | | |
|-----------|---------|----|-----|-------|----|-----|-------|----|-----|-------|----|-----|-----|----|-----|------|----|-----|-----|----|-----|-----|----|-----|
| | 販 売 所 | | | 消 費 先 | | | | | | 運 搬 中 | | | 小 計 | | | 件数 | 死者 | 負傷者 | 件数 | 死者 | 負傷者 | 件数 | 死者 | 負傷者 |
| | | | | 自損故意 | | | そ の 他 | | | | | | | | | | | | | | | | | |
| | 件数 | 死者 | 負傷者 | 件数 | 死者 | 負傷者 | 件数 | 死者 | 負傷者 | 件数 | 死者 | 負傷者 | 件数 | 死者 | 負傷者 | 件数 | 死者 | 負傷者 | 件数 | 死者 | 負傷者 | 件数 | 死者 | 負傷者 |
| 平成 20年 | 1 | | | | | | 2 | | | | | | 3 | | | 1 | | | | | | 4 | 0 | 0 |
| 平成 21年 | | | | | | | 6 | | | | | | 6 | | | | | | 1 | | | 7 | 0 | 0 |
| 平成 22年 | | | | | | | 8 | | | | | | 8 | | | 1 | | | | | | 9 | 0 | 0 |
| 平成 23年 | | | | | | | 4 | | | | | | 4 | | | | | | 1 | | | 5 | 0 | 0 |
| 平成 24年 | 1 | | | | | | 3 | | | | | | 4 | | | 1 | | | 2 | | | 7 | 0 | 0 |
| 平成 25年 | 1 | | | | | | 6 | | | | | | 7 | | | 6 | | | | | | 7 | 0 | 0 |
| 平成 26年 | | | | | | | 3 | | 1 | | | | 3 | | | 1 | | | 1 | | | 4 | | 1 |
| 平成 27年 | | | | | | | 2 | | | | | | | | | 6 | | | | | | 8 | | |

4-2 高圧ガス関係事業所の推移

(平成28年4月1日現在)

| | | 平成23年度 | 平成24年度 | 平成25年度 | 平成26年度 | 平成27年度 |
|-----------|---------|--------|--------|--------|--------|--------|
| 第一種製造者 | LPガス | 22 | 22 | 22 | 20 | 20 |
| | 一般ガス | 17 | 16 | 17 | 18 | 20 |
| | 兼業 | 5 | 5 | 5 | 3 | 3 |
| | 冷凍 | 45 | 39 | 39 | 37 | 39 |
| 第二種製造者 | 一般ガス | 110 | 108 | 106 | 113 | 113 |
| | LPガス | 2 | 2 | 2 | 2 | 2 |
| | 冷凍 | 446 | 450 | 444 | 462 | 464 |
| 販売事業者 | LPガス | 11 | 12 | 15 | 12 | 13 |
| | 一般ガス | 116 | 130 | 127 | 175 | 177 |
| | LP・一般兼業 | 15 | 16 | 19 | 26 | 25 |
| | 冷凍 | 222 | 222 | 222 | 209 | 227 |
| 貯蔵所 | 57 | 59 | 56 | 57 | 69 | |
| 容器検査所 | 9 | 9 | 9 | 8 | 6 | |
| 容器製造事業者 | 1 | 1 | 1 | 1 | 1 | |
| 特定高圧ガス消費者 | 19 | 20 | 19 | 17 | 20 | |
| 計 | 1097 | 1111 | 1103 | 1160 | 1199 | |

4-3 高圧ガス別事業所の内訳

※複数のガスを取扱う事業所含む

(平成28年4月1日現在)

| | 第一種製造者 | 第二種製造者 | 販売所 | 貯蔵所 | 特定高圧ガス消費者 |
|-------|--------|--------|-----|-----|-----------|
| 空気 | 3 | 14 | 3 | 0 | 0 |
| 酸素 | 8 | 40 | 37 | 33 | 14 |
| アセチレン | 0 | 0 | 20 | 11 | 0 |
| 窒素 | 9 | 34 | 31 | 60 | 0 |
| 水素 | 0 | 0 | 15 | 13 | 1 |
| 炭酸ガス | 7 | 30 | 71 | 26 | 0 |
| フロンガス | 32 | 420 | 319 | 8 | 0 |
| 塩素 | 0 | 0 | 3 | 2 | 0 |
| LPガス | 24 | 2 | 34 | 30 | 7 |
| アルゴン | 1 | 3 | 7 | 16 | 0 |
| アンモニア | 0 | 40 | 7 | 3 | 0 |
| 硫化水素 | 0 | 0 | 0 | 0 | 0 |
| エチレン | 0 | 0 | 4 | 1 | 0 |
| 天然ガス | 8 | 0 | 3 | 7 | 0 |
| 一酸化炭素 | 0 | 0 | 0 | 0 | 0 |
| 特殊ガス | 0 | 0 | 5 | 7 | 3 |
| その他 | 0 | 2 | 14 | 18 | 0 |
| 計 | 92 | 585 | 573 | 235 | 25 |

4-4 市町村別事業所数

(平成28. 4. 1現在)

| 市町村名 | 第一種製造者 | | | | | 第二種製造者 | | 特定 高压ガス 消費者 | 第一種 貯蔵所 | 第二種 貯蔵所 | 容器 検査所 | 容器 製造所 | 一般 ガス販売所 (冷凍 機販売除く) | 販売 所(冷凍 機販売) |
|------|----------|----------|--------------------|-----------|----|----------|-----------|-------------------|------------|------------|-----------|-----------|------------------------------|--------------------|
| | LP ガス | 一般 ガス | 一般 ガス兼業 LPガス | 冷凍・ 冷房 | 計 | LP ガス | 冷凍・ 冷房 | | | | | | | |
| 鳥取市 | 4 | 8 | 2 | 4 | 18 | 45 | 123 | 4 | 3 | 22 | 4 | | 66 | 74 |
| 米子市 | 6 | 7 | | 2 | 16 | 25 | 118 | 7 | 5 | 12 | | | 46 | 51 |
| 倉吉市 | 6 | 0 | 1 | 2 | 9 | 12 | 34 | 7 | 8 | 4 | 2 | 1 | 16 | 18 |
| 境港市 | 2 | 2 | | 26 | 31 | 6 | 91 | | 2 | 1 | | | 15 | 16 |
| 岩美町 | | | | 2 | 2 | 3 | 4 | | | 1 | | | 1 | 1 |
| 若桜町 | | | | | 0 | | 1 | | | | | | | |
| 智頭町 | | | | | 0 | 2 | 2 | | | | | | 3 | 3 |
| 八頭町 | | | | | 0 | 2 | 4 | 1 | 1 | | | | 2 | 1 |
| 三朝町 | | | | | 0 | 3 | 9 | | | | | | 2 | 2 |
| 湯梨浜町 | | | | | 0 | 2 | 13 | | | | | | 2 | 2 |
| 琴浦町 | 2 | 1 | | 3 | 6 | 3 | 22 | | 1 | 4 | | | 2 | 2 |
| 北栄町 | | 1 | | | 1 | 2 | 6 | | | | | | | 0 |
| 日吉津村 | | | | | 0 | | 5 | | | | | | 3 | 3 |
| 大山町 | | | | | 0 | 4 | 13 | 1 | | 1 | | | | 2 |
| 南部町 | | | | | 0 | 2 | 2 | | | 2 | | | 1 | 1 |
| 伯耆町 | | | | | 0 | | 4 | | | | | | | |
| 日南町 | | | | | 0 | 1 | 1 | | 1 | | | | 1 | 1 |
| 日野町 | | | | | 0 | 1 | 3 | | | 1 | | | 1 | |
| 江府町 | | 1 | | | 1 | | 9 | | | | | | | |
| 合計 | 20 | 20 | 3 | 39 | 84 | 113 | 464 | 20 | 21 | 48 | 6 | 1 | 161 | 177 |

4-5 高圧ガス貯槽の基数

(単位:基)(平成28.4.1現在)

| | 3t以上 10t未満 | 10t以上 50t未満 | 50t以上 | 計 |
|--------|---------------|----------------|-------|----|
| 液化酸素 | 8 | 4 | 1 | 13 |
| 液化炭酸ガス | 8 | 2 | 0 | 10 |
| 液化塩素 | 0 | 0 | 0 | 0 |
| 液化窒素 | 26 | 13 | 0 | 39 |
| 液化石油ガス | 1 | 29 | 7 | 37 |
| 液化アルゴン | 1 | 1 | 0 | 2 |
| 液化天然ガス | 4 | 2 | 1 | 7 |

4-6 LPガス事故件数

(各年12.31現在)

| 年 | | 平成 23年 | 平成 24年 | 平成 25年 | 平成 26年 | 平成 27年 |
|--------------------|-------|-----------|-----------|-----------|-----------|-----------|
| 発 生 件 数 | | 4 | 4 | 2 | 3 | 2 |
| 人 的 被 害 | 死者 | | | | | |
| | 傷者 | | | | 1 | |
| 災 害 現 象 | 漏えい | 4 | 4 | 2 | | 1 |
| | 爆発・火災 | | | | 1 | |
| | 酸欠・中毒 | | | | | |
| | その他 | | | | 2 | 1 |
| 漏 え い 原 因 | 元栓誤開放 | | | | | |
| | 接続不良 | 1 | 1 | | | 1 |
| | 点火ミス | | | | 1 | |
| | 自損行為 | | | | | |
| | その他 | 3 | 3 | 2 | 2 | 1 |
| 着 火 原 因 | 燃焼器 | | | | | |
| | タバコ | | | | | |
| | 電気器具 | | | | | |
| | その他 | | | | 3 | |
| 警 報 器 (検 知 器) | 有 | 1 | 1 | | | |
| | 無 | 3 | 3 | | | |
| 建 物 用 途 | 個別住宅 | 3 | 4 | 1 | 2 | |
| | 共同住宅 | | | | | |
| | 飲食店等 | | | | 1 | 1 |
| | その他 | 1 | | 1 | | 1 |
| 発 生 器 具 | 閉止弁 | | | | | |
| | ゴム管 | | | | | |
| | 燃焼器 | | | | 1 | |
| | その他 | 4 | 4 | 2 | 2 | 2 |

4-7 LPガス事故件数(2)

(各年12.31現在)

| 責任の所在 | 平成23年 | | 平成24年 | | 平成25年 | | 平成26年 | | 平成27年 | |
|-----------------------------------|-------|-----|-------|-----|-------|-----|-------|-----|-------|-----|
| | 件数 | % | 件数 | % | 件数 | % | 件数 | % | 件数 | % |
| 消費者の不注意によるもの | - | - | - | - | 1 | 50 | 2 | 50 | - | - |
| 消費者の不注意にもよるが、販売店の保安サービスも不足と思われるもの | - | - | - | - | - | - | - | - | - | - |
| 販売店の処理に欠陥があったもの | - | - | 1 | 25 | - | - | - | - | - | - |
| 建築構造の欠陥器具の不良によるもの。整備不良 | - | - | - | - | - | - | - | - | - | - |
| その他 | 4 | 100 | 3 | 75 | 1 | 50 | 1 | 50 | 2 | 100 |
| 計 | 4 | 100 | 4 | 100 | 2 | 100 | 2 | 100 | 2 | 100 |

4-8 LPガス事故件数の年別推移

(各年12.31現在)

| 年 | 事故件数 | 年 | 事故件数 | 年 | 事故件数 |
|-------|------|-------|------|-------|------|
| 昭和46年 | 22 | 昭和61年 | 10 | 平成13年 | 0 |
| 昭和47年 | 13 | 昭和62年 | 4 | 平成14年 | 1 |
| 昭和48年 | 10 | 昭和63年 | 7 | 平成15年 | 1 |
| 昭和49年 | 11 | 平成元年 | 4 | 平成16年 | 1 |
| 昭和50年 | 10 | 平成2年 | 4 | 平成17年 | 2 |
| 昭和51年 | 13 | 平成3年 | 5 | 平成18年 | 6 |
| 昭和52年 | 11 | 平成4年 | 0 | 平成19年 | 2 |
| 昭和53年 | 14 | 平成5年 | 0 | 平成20年 | 4 |
| 昭和54年 | 10 | 平成6年 | 1 | 平成21年 | 4 |
| 昭和55年 | 10 | 平成7年 | 3 | 平成22年 | 1 |
| 昭和56年 | 10 | 平成8年 | 4 | 平成23年 | 4 |
| 昭和57年 | 9 | 平成9年 | 0 | 平成24年 | 4 |
| 昭和58年 | 8 | 平成10年 | 0 | 平成25年 | 2 |
| 昭和59年 | 1 | 平成11年 | 0 | 平成26年 | 3 |
| 昭和60年 | 10 | 平成12年 | 0 | 平成27年 | 2 |

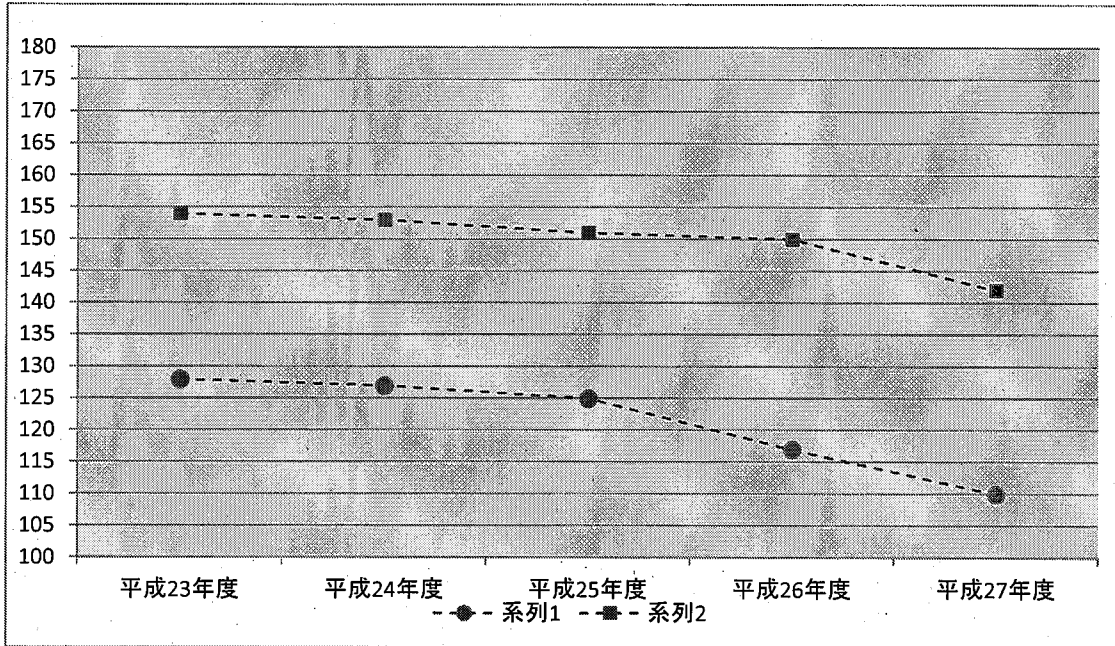
4-9 液化石油ガス(LPガス)販売事業所の推移(LPガス法関係)

(平成28年3月31日現在)

| | 平成23年度 | 平成24年度 | 平成25年度 | 平成26年度 | 平成27年度 |
|------|--------|--------|--------|--------|--------|
| 事業者数 | 128 | 127 | 125 | 117 | 110 |
| 販売所数 | 154 | 153 | 151 | 150 | 142 |

(注)1. 市町村別販売所数は4-11を参照のこと。

2. 経済産業大臣許可を含む。



4-10 市町村別LPガス販売事業所数

(平成28. 4. 1現在)

| | | | |
|-----|-------|------|---------|
| 鳥取市 | 32(3) | 湯梨浜町 | 3 |
| 米子市 | 29(8) | 琴浦町 | 6 |
| 倉吉市 | 16(3) | 日吉津村 | 1 |
| 境港市 | 19(3) | 大山町 | 4 |
| 岩美町 | 2 | 南部町 | 3 |
| 若桜町 | 3 | 伯耆町 | 3 |
| 智頭町 | 4 | 日南町 | 3 |
| 八頭町 | 5 | 日野町 | 3(1) |
| 三朝町 | 2 | 江府町 | 2 |
| 北栄町 | 2 | 県計 | 142(18) |

(注) ()内は、経済産業省および産業保安監督部登録販売所で内数である。

4-10-2 LPガス販売事業所検査状況

| 年度 | 区分 | 検査を実施した 事業所数 |
|--------|----|-----------------|
| 平成23年度 | | 99 |
| 平成24年度 | | 127 |
| 平成25年度 | | 113 |
| 平成26年度 | | 129 |
| 平成27年度 | | 120 |

4-11 液化石油ガス販売量の推移

(単位：t)

| 区分 | | 年度 | 平成 23年度 | 平成 24年度 | 平成 25年度 | 平成 26年度 | 平成 27年度 |
|-------------|--------|----|------------|------------|------------|------------|------------|
| | | | | | | | |
| 小 売 | 家庭・業務用 | | 40,453 | 38,718 | 38,097 | 36,589 | 36,227 |
| | 工業用 | | 7,238 | 6,692 | 6,733 | 6,910 | 6,707 |
| 自動車用(オートガス) | | | 2,843 | 3,023 | 3,540 | 3,509 | 2,750 |
| 計 | | | 50,534 | 48,433 | 48,370 | 47,008 | 45,684 |

4-12 液化石油ガスの利用状況(一般家庭用)

| 区分 | | 年度 | 平成 23年度 | 平成 24年度 | 平成 25年度 | 平成 26年度 | 平成 27年度 |
|-------------------------|--|----|------------|------------|------------|------------|------------|
| | | | | | | | |
| 総世帯数(A) | | | 213,295 | 213,522 | 214,111 | 215,096 | 216,894 |
| LPガス消費世帯数(B) | | | 155,694 | 149,734 | 150,870 | 143,448 | 146,642 |
| LPガス消費量(t) (C) | | | 40,453 | 38,718 | 38,097 | 36,589 | 36,227 |
| 普及率(%) (B/A) | | | 73 | 70.1 | 70.5 | 66.7 | 67.6 |
| 1世帯当たりLPガス消費量(kg) (C/B) | | | 259.8 | 258.6 | 252.5 | 255.1 | 247.0 |

(注)ガス事業法の適用を受けるLPガス消費者を含まない。

4-13 平成27年度高圧ガス関係試験結果

(高圧ガス関係試験結果)

| 区 分 | 出願者数 | 受験者数 (A) | 合格者数 (B) | 合格率 (B/A)(%) |
|---------|------|-------------|-------------|-----------------|
| 乙種化学 | 9 | 9 | 5 | 55.6 |
| 乙種機械 | 3 | 3 | 0 | 0.0 |
| 丙化(液石) | 38 | 35 | 14 | 40.0 |
| 丙化(特別) | 17 | 14 | 3 | 21.4 |
| 第二種冷凍 | 5 | 3 | 0 | 0.0 |
| 第三種冷凍 | 16 | 13 | 3 | 23.1 |
| 第一種販売 | 10 | 10 | 6 | 60.0 |
| 第二種販売 | 54 | 53 | 29 | 54.7 |
| LPガス設備士 | 15 | 15 | 5 | 33.3 |

(高圧ガス関係免状交付状況)

| 区分 | 平成23年度 | | 平成24年度 | | 平成25年度 | | 平成26年度 | | 平成27年度 | |
|-------------------|--------|-----|--------|-----|--------|-----|--------|-----|--------|-----|
| | 交 付 | 再交付 | 交 付 | 再交付 | 交 付 | 再交付 | 交 付 | 再交付 | 交 付 | 再交付 |
| 乙 種 化 学 | 2 | 0 | 2 | 0 | 1 | 0 | 2 | 1 | 4 | 0 |
| 乙 種 機 械 | 2 | 0 | 1 | 0 | 2 | 0 | 1 | 0 | 0 | 0 |
| 丙 種 化 学 液 石 | 8 | 2 | 11 | 1 | 9 | 1 | 9 | 2 | 15 | 1 |
| 丙 種 化 学 特 別 | 21 | 1 | 8 | 0 | 3 | 0 | 9 | 0 | 3 | 1 |
| 第 二 種 冷 凍 | 1 | 0 | 2 | 0 | 1 | 0 | 0 | 0 | 0 | 0 |
| 第 三 種 冷 凍 | 8 | 0 | 8 | 0 | 6 | 1 | 2 | 0 | 3 | 0 |
| 第 一 種 販 売 | 8 | 0 | 8 | 0 | 15 | 1 | 14 | 2 | 6 | 1 |
| 第 二 種 販 売 | 28 | 3 | 47 | 3 | 31 | 3 | 40 | 5 | 27 | 3 |
| 液 化 石 油 ガ ス 設 備 士 | 24 | 3 | 31 | 6 | 28 | 6 | 29 | 2 | 16 | 3 |

4-14 高圧ガス保安功労者等表彰状況

| 年度 | 高 圧 ガ ス 関 係 | | | | | | |
|--------|-------------|------------------|------|----|------|------|----|
| | 経済産業大臣 | 経済産業保安監督部及び経済産業局 | | | 知 事 | | |
| | LPガス | LPガス | 一般ガス | 冷凍 | LPガス | 一般ガス | 冷凍 |
| 昭和28年度 | | | | | | | |
| 昭和30年度 | | | | | | | |
| 昭和42年度 | | | | | 12 | | |
| 昭和44年度 | 1 | | | | | | |
| 昭和47年度 | | | | | 11 | | |
| 昭和49年度 | 2 | 3 | | | | | |
| 昭和50年度 | | 3 | | | 1 | | |
| 昭和51年度 | | 1 | | | 2 | | 1 |
| 昭和52年度 | | 1 | | | 3 | | |
| 昭和53年度 | | 2 | | | 1 | | 2 |
| 昭和54年度 | | 3 | | | | | |
| 昭和55年度 | | | | 1 | 2 | | |
| 昭和56年度 | 1 | 1 | 1 | | 2 | 3 | 1 |
| 昭和57年度 | | 1 | 1 | | 3 | 1 | |
| 昭和58年度 | | 1 | | | 4 | 1 | |
| 昭和59年度 | | | | | 2 | 1 | |
| 昭和60年度 | | 1 | | | 2 | 1 | |
| 昭和61年度 | | 1 | | | 3 | 2 | |
| 昭和62年度 | 1 | 1 | 1 | | 3 | 1 | 2 |
| 昭和63年度 | | 1 | | | 3 | 1 | 1 |
| 平成元年度 | 1 | 2 | | | 4 | 1 | |
| 平成2年度 | | | | | 5 | | 1 |
| 平成3年度 | | 2 | 2 | | 5 | | 1 |
| 平成4年度 | 1 | 2 | | | 2 | 2 | |
| 平成5年度 | 1 | 2 | 1 | | 4 | | |
| 平成6年度 | 1 | 1 | | | 2 | 1 | |
| 平成7年度 | | | | | 1 | | |
| 平成8年度 | | 1 | | | 2 | 1 | |
| 平成9年度 | | 2 | 1 | | 3 | | |
| 平成10年度 | 1 | 1 | | | 2 | 1 | |
| 平成11年度 | | 2 | | | 1 | | |
| 平成12年度 | 1 | 2 | | 1 | 3 | 1 | 2 |
| 平成13年度 | 1 | 2 | | | 3 | 1 | 2 |
| 平成14年度 | | 1 | | | 3 | 1 | |
| 平成15年度 | | 1 | | | 2 | 1 | |
| 平成16年度 | | | | | 3 | 1 | |
| 平成17年度 | 2 | | | | 4 | 1 | 2 |
| 平成18年度 | | | | | 4 | 1 | 1 |
| 平成19年度 | | | | | 4 | 1 | 1 |
| 平成20年度 | | 1 | | | 6 | 1 | 1 |
| 平成21年度 | | | | | 5 | 1 | |
| 平成22年度 | | | | | 7 | 1 | |
| 平成23年度 | | | | | 4 | | |
| 平成24年度 | | | | | 6 | | |
| 平成25年度 | | | | | 5 | | |
| 平成26年度 | | | | | 3 | | |
| 平成27年度 | | | | | 5 | | |
| 合 計 | 14 | 42 | 7 | 2 | 152 | 28 | 18 |

4-15 電気工事業者数年別推移

| | 平成 23年度 | 平成 24年度 | 平成 25年度 | 平成 26年度 | 平成 27年度 |
|----------------|------------|------------|------------|------------|------------|
| 電気工事業法に基づく登録業者 | 311 | 331 | 337 | 295 | 291 |
| 電気工事業法に基づく通知業者 | 1 | 1 | 1 | 0 | 0 |
| 建設業法に基づく届出業者 | 186 | 192 | 198 | 185 | 186 |
| 建設業法に基づく通知業者 | 10 | 10 | 10 | 0 | 0 |
| 計 | 508 | 534 | 546 | 480 | 477 |

4-16 電気工事業者への立入検査実施状況

| 年度 | 検査 対象数 | 検査数 | 検査実施 率 | 違反項目 別件数 | 違反項目内訳 | | | |
|------------|-----------|-----|-----------|-------------|--------|----|----|-----|
| | | | | | 届出不順 | 標識 | 帳簿 | その他 |
| 平成 23年度 | 508 | 0 | 0.0% | 0 | 0 | 0 | 0 | 0 |
| 平成 24年度 | 534 | 0 | 0.0% | 0 | 0 | 0 | 0 | 0 |
| 平成 25年度 | 546 | 0 | 0.0% | 0 | 0 | 0 | 0 | 0 |
| 平成 26年度 | 480 | 0 | 0.0% | 0 | 0 | 0 | 0 | 0 |
| 平成 27年度 | 477 | 0 | 0.0% | 0 | 0 | 0 | 0 | 0 |

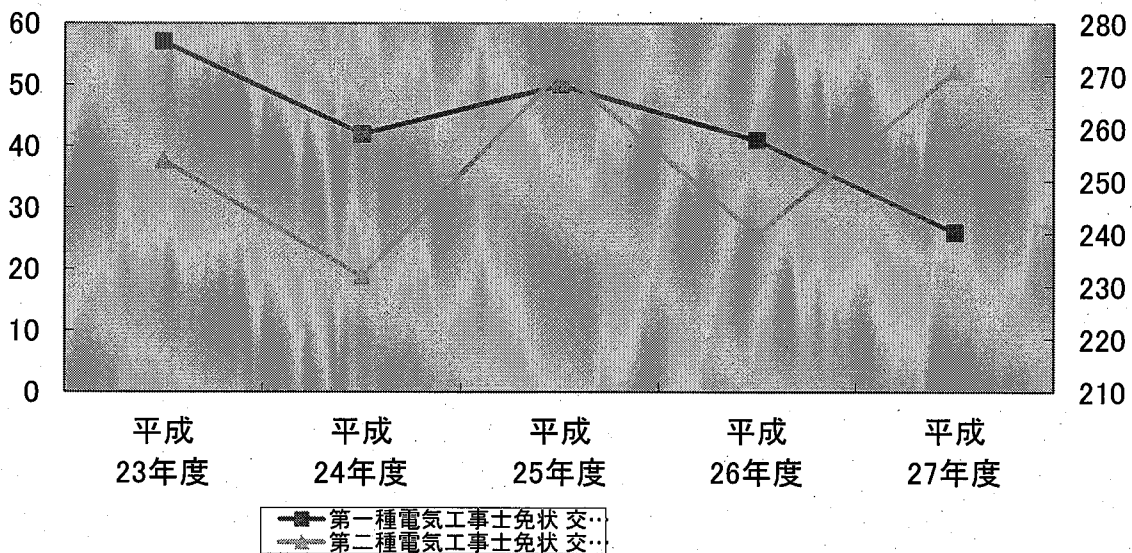
4-17 電気用品に関する立入検査実施状況

| | 平成 23年度 | 平成 24年度 | 平成 25年度 | 平成 26年度 | 平成 27年度 |
|--------|------------|------------|------------|------------|------------|
| 検査販売店数 | 0 | 1 | 3 | 3 | 3 |
| 検査品数 | 0 | 8 | 8 | 9 | 10 |
| 違反件数 | 0 | 0 | 0 | 0 | 0 |

4-18 電気工事士免状の交付状況

(単位：件)

| 区分 | | 年度 | 平成 23年度 | 平成 24年度 | 平成 25年度 | 平成 26年度 | 平成 27年度 |
|------------|-----|----|------------|------------|------------|------------|------------|
| | | | | | | | |
| 第一種電気工事士免状 | 交付数 | | 57 | 42 | 50 | 41 | 26 |
| | 累計 | | 2,689 | 2,731 | 2,781 | 2,822 | 2,848 |
| 第二種電気工事士免状 | 交付数 | | 254 | 232 | 271 | 240 | 271 |
| | 累計 | | 10,198 | 10,452 | 10,723 | 10,963 | 11,234 |



4-19 火薬類事故発生状況

(平成28年3月31日現在)

| | | 平成23年 | 平成24年 | 平成25年 | 平成26年 | 平成27年 |
|----|------|-------|-------|-------|-------|-------|
| 県内 | 事故件数 | 0 | 0 | 0 | 0 | 0 |
| | 死者数 | 0 | 0 | 0 | 0 | 0 |
| | 負傷者数 | 0 | 0 | 0 | 0 | 0 |
| 全国 | 事故件数 | 28 | 56 | 79 | 77 | 61 |
| | 死者数 | 0 | 0 | 0 | 0 | 0 |
| | 負傷者数 | 36 | 34 | 49 | 36 | 43 |

4-20 火薬類種類別取扱別事故件数(H27)

| 取扱 | 種類 | 産業火薬 | | 煙火 | | がん具煙火 | | 合計 | |
|--------|------|------|----|-----|----|-------|----|-----|----|
| | | 鳥取県 | 全国 | 鳥取県 | 全国 | 鳥取県 | 全国 | 鳥取県 | 全国 |
| 製造中 | 件数 | 0 | 1 | 0 | 0 | 0 | 0 | 0 | 1 |
| | 死者数 | 0 | 0 | 0 | 0 | 0 | 0 | 0 | 0 |
| | 負傷者数 | 0 | 0 | 0 | 0 | 0 | 0 | 0 | 0 |
| 消費中 | 件数 | 0 | 5 | 0 | 45 | 0 | 3 | 0 | 53 |
| | 死者数 | 0 | 0 | 0 | 0 | 0 | 0 | 0 | 0 |
| | 負傷者数 | 0 | 4 | 0 | 35 | 0 | 2 | 0 | 41 |
| 運搬中 | 件数 | 0 | 0 | 0 | 0 | 0 | 0 | 0 | 0 |
| | 死者数 | 0 | 0 | 0 | 0 | 0 | 0 | 0 | 0 |
| | 負傷者数 | 0 | 0 | 0 | 0 | 0 | 0 | 0 | 0 |
| 貯蔵中 | 件数 | 0 | 0 | 0 | 0 | 0 | 0 | 0 | 0 |
| | 死者数 | 0 | 0 | 0 | 0 | 0 | 0 | 0 | 0 |
| | 負傷者数 | 0 | 0 | 0 | 0 | 0 | 0 | 0 | 0 |
| がんろう中 | 件数 | 0 | 0 | 0 | 0 | 0 | 0 | 0 | 0 |
| | 死者数 | 0 | 0 | 0 | 0 | 0 | 0 | 0 | 0 |
| | 負傷者数 | 0 | 0 | 0 | 0 | 0 | 0 | 0 | 0 |
| その他の事故 | 件数 | 0 | 1 | 0 | 1 | 0 | 1 | 0 | 3 |
| | 死者数 | 0 | 0 | 0 | 0 | 0 | 0 | 0 | 0 |
| | 負傷者数 | 0 | 1 | 0 | 0 | 0 | 0 | 0 | 1 |
| 合計 | 件数 | 0 | 7 | 0 | 46 | 0 | 4 | 0 | 57 |
| | 死者数 | 0 | 0 | 0 | 0 | 0 | 0 | 0 | 0 |
| | 負傷者数 | 0 | 5 | 0 | 35 | 0 | 2 | 0 | 42 |

4-21 火薬類譲受・消費許可件数年別推移

(平成28年3月31日現在)

| 区分 \ 年度 | 平成 23年度 | 平成 24年度 | 平成 25年度 | 平成 26年度 | 平成 27年度 |
|---------|------------|------------|------------|------------|------------|
| 譲受許可件数 | 39 | 39 | 29 | 34 | 42 |
| 消費許可件数 | 89 | 102 | 111 | 109 | 112 |

4-22 火薬庫の種類別棟数

(平成28年3月31日現在)

(単位：棟)

| 区分 | 平成 24年度 | 平成 25年度 | 平成 25年度 | 平成 26年度 | 平成 27年度 |
|-------|------------|------------|------------|------------|------------|
| 一級火薬庫 | 16 | 16 | 16 | 16 | 16 |
| 二級火薬庫 | 0 | 0 | 0 | 0 | 0 |
| 三級火薬庫 | 3 | 3 | 3 | 3 | 3 |
| 煙火火薬庫 | 5 | 5 | 5 | 5 | 5 |
| 計 | 27 | 27 | 24 | 24 | 24 |

4-23 火薬類販売事業所数

(平成28年3月31日現在)

| 区分 | 年度 | 平成 23年度 | 平成 24年度 | 平成 25年度 | 平成 26年度 | 平成 27年度 |
|-----------|-----------------|------------|------------|------------|------------|------------|
| | 産業火薬類(火工品含む)販売所 | | 8 | 9 | 9 | 9 |
| 火工品のみの販売所 | | 25 | 26 | 26 | 26 | 26 |
| 計 | | 33 | 35 | 35 | 35 | 35 |

4-24 武器等製造法に係る許可事業者数

(平成28年度末)

| 製造業者 | 販売業者 | 販売及び 製造業者 | 計 |
|------|------|--------------|---|
| 0 | 5 | 2 | 7 |

4-25 立入検査等実施状況(産業保安)

(平成28年3月31日現在)

| 年度 | 区分 | 検査を実施した 事業所数 | 違反 件数 ※ | 処分・措置数 (事業所数) | |
|--------|----|-----------------|---------------|------------------|------------------|
| | | | | 法令に 基づく 処分 | 文書注 意始末 書等 |
| 平成23年度 | | 108 | 0 | 0 | 0 |
| 平成24年度 | | 99 | 0 | 0 | 0 |
| 平成25年度 | | 127 | 0 | 0 | 0 |
| 平成26年度 | | 113 | 0 | 0 | 0 |
| 平成27年度 | | 125 | 0 | 0 | 0 |

※1事業所に複数の違反事項がある場合はそれを累計した件数

4-26 火薬類取扱保安責任者免状の交付・講習

| | 免状交付 | | | 火薬類取扱保安責任者講習 | | | |
|--------|------|----|----|--------------|-------|--------|---------|
| | 甲種 | 乙種 | 丙種 | 免状所有者講習 | 従事者講習 | 発破実技講習 | 煙火従事者講習 |
| 平成23年度 | 0 | 4 | 0 | 116 | 9 | 0 | 30 |
| 平成24年度 | 3 | 5 | 0 | 58 | 5 | 0 | 30 |
| 平成25年度 | 1 | 1 | 0 | 86 | 13 | 0 | 39 |
| 平成26年度 | 6 | 5 | 0 | 56 | 17 | 0 | 0 |
| 平成27年度 | 7 | 1 | 0 | 94 | 49 | 0 | 0 |

4-27 平成27年度火薬類取扱保安責任者試験の結果

| 区 分 | 願書提出者 | 受験者数 (A) | 合格者数 (B) | 合格率 (B/A) |
|-----------|-------|----------|----------|-----------|
| 甲種取扱保安責任者 | 31 | 31 | 5 | 16.1% |
| 乙種取扱保安責任者 | 10 | 10 | 7 | 70.0% |
| 丙種製造保安責任者 | 0 | 0 | 0 | 0.0% |
| 計 | 41 | 41 | 12 | 50.0% |

4-28 火薬類関係保安功労者等表彰状況

| 火薬類関係保安功労者等表彰状況 | | | |
|-----------------|----|--------|----|
| 年度 | 区分 | 火薬類関係 | |
| | | 経済産業大臣 | 知事 |
| 昭和30年度 | | 1 | |
| 昭和44年度 | | | |
| 昭和47年度 | | | |
| 昭和49年度 | | | |
| 昭和50年度 | | | |
| 昭和51年度 | | | |
| 昭和52年度 | | | |
| 昭和53年度 | | | |
| 昭和54年度 | | | 5 |
| 昭和55年度 | | | 2 |
| 昭和56年度 | | | 2 |
| 昭和57年度 | | | 4 |
| 昭和58年度 | | | 5 |
| 昭和59年度 | | | 5 |
| 昭和60年度 | | | 4 |
| 昭和61年度 | | | 5 |
| 昭和62年度 | | | 4 |
| 昭和63年度 | | | 3 |
| 平成元年度 | | | 2 |
| 平成2年度 | | 1 | 1 |
| 平成3年度 | | | 1 |
| 平成4年度 | | | 3 |
| 平成5年度 | | | 2 |
| 平成6年度 | | | 2 |
| 平成7年度 | | | 1 |
| 平成8年度 | | | 2 |
| 平成9年度 | | | |
| 平成10年度 | | | 2 |
| 平成11年度 | | | 1 |
| 平成12年度 | | | 1 |
| 平成13年度 | | | |
| 平成14年度 | | | |
| 平成15年度 | | | 1 |
| 平成16年度 | | | |
| 平成17年度 | | | |
| 平成18年度 | | | |
| 平成19年度 | | | |
| 平成20年度 | | | |
| 平成21年度 | | | |
| 平成22年度 | | | |
| 平成23年度 | | | |
| 平成24年度 | | | |
| 平成25年度 | | | |
| 平成26年度 | | | |
| 平成27年度 | | | |
| 合 計 | | 2 | 58 |

4-29 危険物許可施設の現況

(各年4月1日現在)

| | | 平成 23年 | 平成 24年 | 平成 25年 | 平成 26年 | 平成 27年 | 平成26年度の 組合管内別内訳 | | |
|-------------------|--------------|-----------|-----------|-----------|-----------|-----------|-----------------------|----------------------|-----------------------|
| | | | | | | | 鳥取県東部 広域行政 管理組合 | 鳥取中部 ふるさと 広域連合 | 鳥取県西部 広域行政 管理組合 |
| 合計 (A)+(B)+(C) | | 2,727 | 2,718 | 2,601 | 2,549 | 2,501 | 817 | 472 | 1,212 |
| 製造所 (A) | | 2 | 2 | 2 | 2 | 1 | 1 | 0 | 0 |
| 貯蔵所 | 小計 (B) | 1,899 | 1,894 | 1,801 | 1,761 | 1,725 | 555 | 298 | 872 |
| | 屋内 貯蔵所 | 270 | 269 | 269 | 268 | 263 | 107 | 47 | 109 |
| | 屋外タンク 貯蔵所 | 224 | 222 | 214 | 213 | 211 | 63 | 42 | 106 |
| | 屋内タンク 貯蔵所 | 63 | 61 | 65 | 64 | 62 | 27 | 9 | 26 |
| | 地下タンク 貯蔵所 | 856 | 855 | 781 | 745 | 719 | 228 | 147 | 344 |
| | 簡易タンク 貯蔵所 | 3 | 3 | 4 | 4 | 4 | 4 | 0 | 0 |
| | 移動タンク 貯蔵所 | 412 | 412 | 398 | 398 | 399 | 118 | 50 | 231 |
| | 屋外 貯蔵所 | 70 | 70 | 70 | 69 | 67 | 8 | 3 | 56 |
| 取扱所 | 小計 (C) | 826 | 822 | 798 | 786 | 775 | 261 | 174 | 340 |
| | 給油 取扱所 | 489 | 488 | 475 | 468 | 462 | 154 | 106 | 202 |
| | 第一種販売 取扱所 | 3 | 3 | 3 | 3 | 3 | 1 | 1 | 1 |
| | 移送 取扱所 | 1 | 1 | 1 | 1 | 1 | 0 | 0 | 1 |
| | 一般 取扱所 | 333 | 330 | 319 | 314 | 309 | 106 | 67 | 136 |
| 事業所数 | | 1,701 | 1,698 | 1,616 | 1,568 | 1,529 | 556 | 324 | 649 |

| 区分 | 種 | | | | | | | | | | | | 甲種 | | | 乙種 | | | 丙種 | | | | | | | | | |
|--------|-----|-------|--------|------|-----|--------|------|-----|--------|------|-----|--------|------|-----|--------|------|-------|--------|------|-----|--------|------|----|----|------|-----|-----|------|
| | 總数 | | | 第1類 | | | 第2類 | | | 第3類 | | | 第4類 | | | 第5類 | | | 第6類 | | | | | | | | | |
| | 受験者 | 合格者 | 合格率(%) | 受験者 | 合格者 | 合格率(%) | 受験者 | 合格者 | 合格率(%) | 受験者 | 合格者 | 合格率(%) | 受験者 | 合格者 | 合格率(%) | 受験者 | 合格者 | 合格率(%) | 受験者 | 合格者 | 合格率(%) | | | | | | | |
| 年度 | 一回 | 757 | 316 | 41.7 | 43 | 9 | 20.9 | 29 | 16 | 55.2 | 22 | 19 | 86.4 | 28 | 22 | 78.6 | 513 | 172 | 33.5 | 28 | 20 | 71.4 | 25 | 19 | 76.0 | 69 | 39 | 56.5 |
| | 二回 | 669 | 229 | 34.2 | 62 | 14 | 22.6 | 12 | 8 | 66.7 | 8 | 5 | 62.5 | 19 | 15 | 78.9 | 496 | 137 | 27.6 | 22 | 19 | 86.4 | 14 | 11 | 78.6 | 36 | 20 | 55.6 |
| | 三回 | 408 | 162 | 39.7 | | | | 14 | 11 | 78.6 | 12 | 9 | 75.0 | 17 | 14 | 82.4 | 339 | 106 | 31.3 | 10 | 8 | 80.0 | 16 | 14 | 87.5 | | | |
| 平成23年度 | 合計 | 1,834 | 707 | 38.5 | 105 | 23 | 21.9 | 55 | 35 | 63.6 | 42 | 33 | 78.6 | 64 | 51 | 79.7 | 1,348 | 415 | 30.8 | 60 | 47 | 78.3 | 55 | 44 | 80.0 | 105 | 59 | 56.2 |
| 年度 | 一回 | 585 | 220 | 37.6 | 28 | 9 | 32.1 | 15 | 14 | 93.3 | 10 | 9 | 90.0 | 6 | 3 | 50.0 | 426 | 122 | 28.6 | 12 | 6 | 50.0 | 20 | 19 | 95.0 | 68 | 38 | 55.9 |
| | 二回 | 699 | 253 | 36.2 | 51 | 13 | 25.5 | 12 | 11 | 91.7 | 16 | 12 | 75.0 | 13 | 8 | 61.5 | 505 | 148 | 29.3 | 19 | 13 | 68.4 | 9 | 3 | 33.3 | 74 | 45 | 60.8 |
| | 三回 | 408 | 144 | 35.3 | | | | 11 | 7 | 63.6 | 9 | 5 | 55.6 | 18 | 11 | 61.1 | 349 | 107 | 30.7 | 11 | 7 | 63.6 | 10 | 7 | 70.0 | | | |
| 平成24年度 | 合計 | 1,692 | 617 | 36.5 | 79 | 22 | 27.8 | 38 | 32 | 84.2 | 35 | 26 | 74.3 | 37 | 22 | 59.5 | 1,280 | 377 | 29.5 | 42 | 26 | 61.9 | 39 | 29 | 74.4 | 142 | 83 | 58.5 |
| 年度 | 一回 | 675 | 272 | 40.3 | 42 | 13 | 31.0 | 11 | 10 | 90.9 | 15 | 9 | 60.0 | 17 | 15 | 88.2 | 486 | 145 | 29.8 | 13 | 10 | 76.9 | 15 | 13 | 86.7 | 76 | 57 | 75.0 |
| | 二回 | 646 | 227 | 35.1 | 66 | 12 | 18.2 | 8 | 6 | 75.0 | 14 | 7 | 50.0 | 13 | 8 | 61.5 | 459 | 130 | 28.3 | 10 | 9 | 90.0 | 12 | 10 | 83.3 | 64 | 45 | 70.3 |
| | 三回 | 484 | 190 | 39.3 | | | | 9 | 6 | 66.7 | 17 | 11 | 64.7 | 20 | 16 | 80.0 | 408 | 135 | 33.1 | 13 | 10 | 76.9 | 17 | 12 | 70.6 | | | |
| 平成25年度 | 合計 | 1,805 | 689 | 38.2 | 108 | 25 | 23.1 | 28 | 22 | 78.6 | 46 | 27 | 58.7 | 50 | 39 | 78.0 | 1,353 | 410 | 30.3 | 36 | 29 | 80.6 | 44 | 35 | 79.5 | 140 | 102 | 72.9 |
| 年度 | 一回 | 655 | 216 | 33.0 | 32 | 7 | 21.9 | 15 | 6 | 40.0 | 13 | 7 | 53.8 | 19 | 14 | 73.7 | 485 | 134 | 27.6 | 14 | 10 | 71.4 | 11 | 8 | 72.7 | 66 | 30 | 45.5 |
| | 二回 | 547 | 199 | 36.4 | 55 | 12 | 21.8 | 18 | 13 | 72.2 | 19 | 13 | 68.4 | 15 | 12 | 80.0 | 368 | 104 | 28.3 | 14 | 10 | 71.4 | 14 | 12 | 85.7 | 44 | 23 | 52.3 |
| | 三回 | 439 | 144 | 32.8 | | | | 13 | 10 | 76.9 | 14 | 11 | 78.6 | 15 | 7 | 46.7 | 379 | 102 | 26.9 | 11 | 8 | 72.7 | 7 | 6 | 85.7 | | | |
| 平成26年度 | 合計 | 1,641 | 559 | 34.1 | 87 | 19 | 21.8 | 46 | 29 | 63.0 | 46 | 31 | 67.4 | 49 | 33 | 67.3 | 1,232 | 340 | 27.6 | 39 | 28 | 71.8 | 32 | 26 | 81.3 | 110 | 53 | 48.2 |
| 年度 | 一回 | 566 | 188 | 33.2 | 27 | 8 | 30.0 | 25 | 13 | 55.2 | 9 | 5 | 55.6 | 26 | 18 | 68.9 | 398 | 93 | 23.3 | 24 | 21 | 88.8 | 17 | 9 | 53.0 | 40 | 21 | 53.0 |
| | 二回 | 588 | 190 | 32.3 | 48 | 8 | 17.0 | 12 | 8 | 66.7 | 8 | 4 | 50.0 | 12 | 10 | 83.3 | 422 | 106 | 25.1 | 16 | 11 | 68.9 | 16 | 11 | 69.9 | 54 | 32 | 59.3 |
| | 三回 | 428 | 114 | 27.0 | | | | 16 | 7 | 44.4 | 11 | 6 | 55.6 | 11 | 7 | 63.6 | 359 | 82 | 23.1 | 13 | 5 | 38.5 | 13 | 7 | 54.0 | | | |
| 平成27年度 | 合計 | 1,582 | 492 | 31.1 | 75 | 16 | 21.5 | 53 | 28 | 53.3 | 28 | 15 | 56.4 | 54 | 35 | 64.1 | 1,179 | 281 | 24.0 | 53 | 37 | 70.0 | 46 | 27 | 59.0 | 94 | 53 | 56.3 |

4-31 危険物取扱者免状交付状況

| 区分 年度 | 総計 | 免状の種類 | | | | | | | | |
|----------|-----|-------|-----|-----|-----|-----|-----|-----|-----|-----|
| | | 甲種 | 乙種 | | | | | | | 丙種 |
| | | | 小計 | 第1類 | 第2類 | 第3類 | 第4類 | 第5類 | 第6類 | |
| 平成23年度 | 597 | 22 | 499 | 32 | 25 | 20 | 365 | 26 | 31 | 76 |
| 平成24年度 | 689 | 25 | 564 | 23 | 26 | 39 | 412 | 29 | 35 | 100 |
| 平成25年度 | 702 | 27 | 592 | 26 | 37 | 45 | 398 | 43 | 43 | 83 |
| 平成26年度 | 544 | 19 | 475 | 26 | 28 | 30 | 335 | 28 | 28 | 50 |
| 平成27年度 | 485 | 16 | 417 | 30 | 17 | 35 | 274 | 34 | 27 | 52 |

4-32 危険物取扱者保安講習実施状況

| | 受講者数 | 免状の種類 | | | | | | | | |
|--------|------|-------|-----|-----|-----|-----|-----|-----|-----|-----|
| | | 甲種 | 乙種 | | | | | | | 丙種 |
| | | | 小計 | 第1類 | 第2類 | 第3類 | 第4類 | 第5類 | 第6類 | |
| 平成23年度 | 634 | 27 | 675 | 16 | 13 | 13 | 596 | 15 | 22 | 118 |
| 平成24年度 | 633 | 16 | 685 | 20 | 18 | 15 | 589 | 16 | 27 | 119 |
| 平成25年度 | 656 | 11 | 684 | 15 | 12 | 8 | 618 | 17 | 14 | 126 |
| 平成26年度 | 708 | 11 | 749 | 16 | 12 | 18 | 672 | 11 | 20 | 141 |
| 平成27年度 | 697 | 13 | 736 | 23 | 21 | 17 | 633 | 17 | 25 | 168 |