

鳥取県人口移動調査結果速報

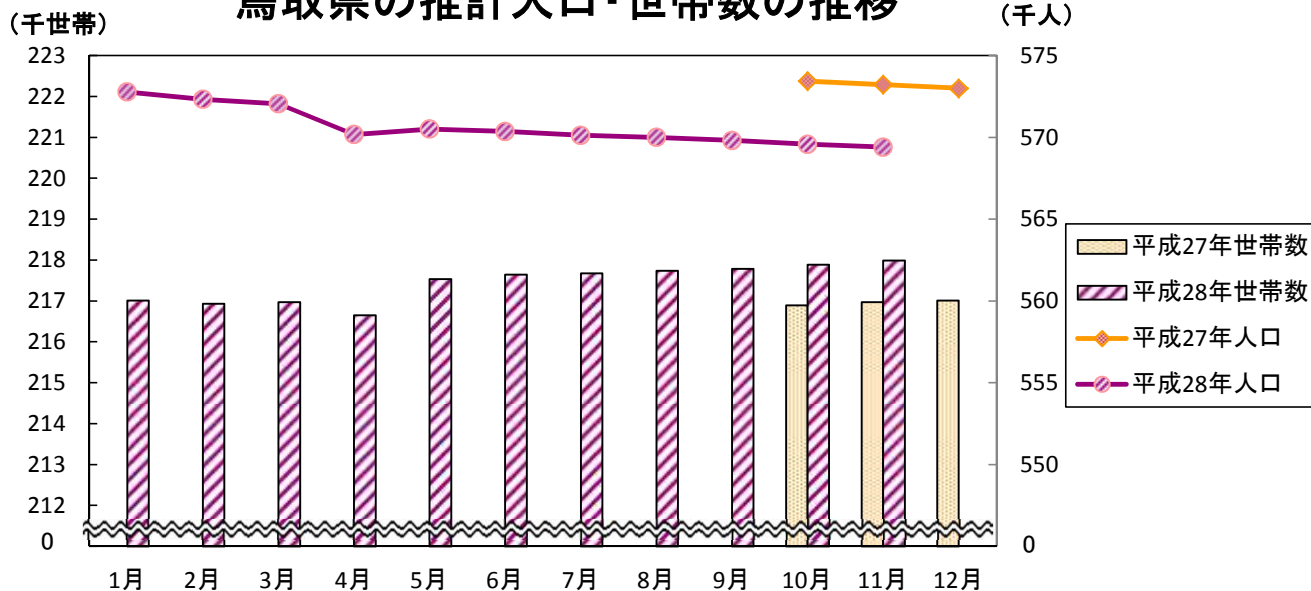
《平成28年11月1日現在》

推計人口及び推計世帯数は、平成27年国勢調査(確報値)を基準として推計したものです。

| | |
|-------|-----------------------|
| 推計人口 | 569,401人 |
| | (男271,802人、女297,599人) |
| 推計世帯数 | 217,992世帯 |

- 推計人口は、前月と比べ178人減少しました。
- 人口減の要因は、自然増減が239人減、社会増減が61人増です。
(前年同月は、自然増減が232人減、社会増減が21人増)

鳥取県の推計人口・世帯数の推移



(人、世帯、%)

| 区 分 | 平28・11・1 | 平28・10・1 | 平27・11・1 | 対 前 月 | | 対 前 年 同 月 | |
|-------|----------|----------|----------|-------|-------|-----------|-------|
| | | | | 増減数 | 増減率 | 増減数 | 増減率 |
| 推計人口 | 569,401 | 569,579 | 573,230 | -178 | -0.03 | -3,829 | -0.67 |
| 男 | 271,802 | 271,898 | 273,572 | -96 | -0.04 | -1,770 | -0.65 |
| 女 | 297,599 | 297,681 | 299,658 | -82 | -0.03 | -2,059 | -0.69 |
| 推計世帯数 | 217,992 | 217,890 | 216,973 | 102 | 0.05 | 1,019 | 0.47 |
| 自然増減 | -239 | -175 | -232 | | | | |
| 出生数 | 351 | 376 | 414 | -25 | | -63 | |
| 死亡数 | 590 | 551 | 646 | 39 | | -56 | |
| 社会増減 | 61 | -59 | 21 | | | | |
| 県外転入数 | 713 | 638 | 727 | 75 | | -14 | |
| 県外転出数 | 652 | 697 | 706 | -45 | | -54 | |

平成28年10月中の市町村別人口動態

人口増加市町村
〈 3町 〉

| 市町村 | 増減数 (前月比) |
|------|--------------|
| 湯梨浜町 | 13 |
| 琴浦町 | 3 |
| 日野町 | 1 |

人口減少市町村
〈 4市11町1村 〉

| 市町村 | 増減数 (前月比) |
|------|--------------|
| 米子市 | -48 |
| 八頭町 | -25 |
| 境港市 | -19 |
| 大山町 | -17 |
| 大鳥取市 | -14 |
| 北栄町 | -11 |
| 伯耆町 | -11 |
| 日南町 | -10 |
| 倉吉市 | -9 |
| 若桜町 | -9 |
| 岩美町 | -7 |
| 江府町 | -7 |
| 三朝町 | -5 |
| 智頭町 | -1 |
| 日吉津村 | -1 |
| 南部町 | -1 |

県計

178人減少

人口と世帯数の月別推移

(人、世帯)

| 年月日 | 人 口 | | | | 世 帯 数 | | 一世帯 当たり 人 員 |
|----------|---------|--------|------|--------|---------|-------|-------------------|
| | 総 数 | 人口増減 | 自然増減 | 社会増減 | 総世帯数 | 月間増減数 | |
| H12 10.1 | 613,289 | - | - | - | 201,067 | - | 3.05 |
| H17 10.1 | 607,012 | - | - | - | 209,541 | - | 2.90 |
| H22 10.1 | 588,667 | - | - | - | 211,964 | - | 2.78 |
| H23 10.1 | 586,124 | - | - | - | 213,375 | - | 2.75 |
| H24 10.1 | 583,174 | - | - | - | 214,023 | - | 2.72 |
| H25 10.1 | 579,591 | - | - | - | 214,641 | - | 2.70 |
| H26 10.1 | 576,626 | - | - | - | 215,790 | - | 2.67 |
| H27 10.1 | 573,441 | -150 | -197 | -10 | 216,894 | 43 | 2.64 |
| 11.1 | 573,230 | -211 | -232 | 21 | 216,973 | 79 | 2.64 |
| 12.1 | 572,998 | -232 | -269 | 37 | 217,010 | 37 | 2.64 |
| H28 1.1 | 572,782 | -216 | -254 | 38 | 217,012 | 2 | 2.66 |
| 2.1 | 572,324 | -458 | -372 | -86 | 216,937 | -75 | 2.64 |
| 3.1 | 572,058 | -266 | -319 | 53 | 216,975 | 38 | 2.64 |
| 4.1 | 570,174 | -1,884 | -283 | -1,601 | 216,655 | -320 | 2.63 |
| 5.1 | 570,500 | 326 | -243 | 569 | 217,533 | 878 | 2.62 |
| 6.1 | 570,362 | -138 | -198 | 60 | 217,642 | 109 | 2.62 |
| 7.1 | 570,127 | -235 | -164 | -71 | 217,677 | 35 | 2.62 |
| 8.1 | 569,996 | -131 | -199 | 68 | 217,742 | 65 | 2.62 |
| 9.1 | 569,813 | -183 | -154 | -29 | 217,787 | 45 | 2.62 |
| 10.1 | 569,579 | -234 | -175 | -59 | 217,890 | 103 | 2.61 |
| 11.1 | 569,401 | -178 | -239 | 61 | 217,992 | 102 | 2.61 |

(注) 平成12年10月1日～平成22年10月1日及び平成27年10月1日の人口と世帯数は国勢調査確報値。
平成27年11月1日以降の人口と世帯数は、平成27年国勢調査確報値を基準として推計したものである。

人 口 動 態 の 推 移

(人、‰)

| 年 月 | 実 数 | | | | | | | 率 (人口1000人当たり) | | | |
|-------|--------|--------|-------|-------|--------|-----------|--------|----------------|------|------|------|
| | 人口増減 | 自然増減 | 出生 死亡 | | 社会増減 | 県外転入 県外転出 | | 出生 | 死亡 | 転入 | 転出 |
| | | | 出生 | 死亡 | | 県外転入 | 県外転出 | | | | |
| S 54年 | 4,714 | 3,593 | 8,267 | 4,674 | 1,121 | 17,073 | 15,952 | 13.8 | 7.8 | 28.5 | 26.6 |
| 55 | 3,566 | 3,236 | 8,196 | 4,960 | 330 | 16,183 | 15,853 | 13.6 | 8.2 | 26.8 | 26.2 |
| 56 | 2,701 | 3,196 | 8,006 | 4,810 | -495 | 15,806 | 16,301 | 13.2 | 7.9 | 26.0 | 26.8 |
| 57 | 2,331 | 3,199 | 7,939 | 4,740 | -868 | 15,215 | 16,083 | 13.0 | 7.8 | 24.9 | 26.4 |
| 58 | 1,899 | 3,247 | 8,238 | 4,991 | -1,348 | 14,533 | 15,881 | 13.5 | 8.2 | 23.7 | 25.9 |
| 59 | 1,625 | 2,939 | 7,982 | 5,043 | -1,314 | 14,127 | 15,441 | 13.0 | 8.2 | 23.0 | 25.1 |
| 60 | 1,304 | 2,657 | 7,508 | 4,851 | -1,353 | 13,891 | 15,244 | 12.2 | 7.9 | 22.5 | 24.7 |
| 61 | 739 | 2,362 | 7,342 | 4,980 | -1,623 | 13,208 | 14,831 | 11.9 | 8.1 | 21.4 | 24.1 |
| 62 | 259 | 2,179 | 6,989 | 4,810 | -1,920 | 13,077 | 14,997 | 11.3 | 7.8 | 21.2 | 24.3 |
| 63 | 534 | 1,707 | 6,887 | 5,180 | -1,173 | 13,233 | 14,406 | 11.2 | 8.4 | 21.4 | 23.3 |
| H 元年 | -27 | 1,450 | 6,400 | 4,950 | -1,477 | 13,373 | 14,850 | 10.4 | 8.0 | 21.7 | 24.0 |
| 2 | 252 | 1,171 | 6,398 | 5,227 | -919 | 14,142 | 15,061 | 10.4 | 8.5 | 23.0 | 24.5 |
| 3 | -386 | 830 | 6,227 | 5,397 | -1,216 | 14,020 | 15,236 | 10.1 | 8.8 | 22.8 | 24.8 |
| 4 | -750 | 615 | 6,019 | 5,404 | -1,365 | 13,633 | 14,998 | 9.8 | 8.8 | 22.1 | 24.4 |
| 5 | -182 | 308 | 5,843 | 5,535 | -490 | 13,891 | 14,381 | 9.5 | 9.0 | 22.6 | 23.4 |
| 6 | 897 | 513 | 6,042 | 5,529 | 384 | 14,139 | 13,755 | 9.8 | 9.0 | 23.0 | 22.4 |
| 7 | 610 | -33 | 5,746 | 5,779 | 643 | 14,310 | 13,667 | 9.3 | 9.4 | 23.3 | 22.2 |
| 8 | 365 | 207 | 5,614 | 5,407 | 158 | 13,979 | 13,821 | 9.1 | 8.8 | 22.7 | 22.4 |
| 9 | -78 | -78 | 5,592 | 5,670 | 0 | 14,086 | 14,086 | 9.1 | 9.2 | 22.9 | 22.9 |
| 10 | -100 | 15 | 5,643 | 5,628 | -115 | 14,391 | 14,506 | 9.2 | 9.1 | 23.4 | 23.6 |
| 11 | -368 | -463 | 5,385 | 5,848 | 95 | 14,219 | 14,124 | 8.8 | 9.5 | 23.1 | 23.0 |
| 12 | -346 | -303 | 5,647 | 5,950 | -43 | 14,209 | 14,252 | 9.2 | 9.7 | 23.2 | 23.2 |
| 13 | -73 | -192 | 5,633 | 5,825 | 119 | 14,528 | 14,409 | 9.2 | 9.5 | 23.7 | 23.5 |
| 14 | -884 | -476 | 5,382 | 5,858 | -408 | 14,398 | 14,806 | 8.8 | 9.6 | 23.5 | 24.2 |
| 15 | -1,347 | -614 | 5,465 | 6,079 | -733 | 13,636 | 14,369 | 8.9 | 10.0 | 22.3 | 23.5 |
| 16 | -1,537 | -876 | 5,307 | 6,183 | -661 | 13,625 | 14,286 | 8.7 | 10.1 | 22.3 | 23.4 |
| 17 | -2,832 | -1,254 | 5,038 | 6,292 | -1,578 | 12,807 | 14,385 | 8.3 | 10.4 | 21.1 | 23.7 |
| 18 | -2,988 | -1,069 | 5,235 | 6,304 | -1,919 | 12,264 | 14,183 | 8.7 | 10.4 | 20.3 | 23.5 |
| 19 | -4,269 | -1,567 | 5,051 | 6,618 | -2,702 | 11,949 | 14,651 | 8.4 | 11.0 | 19.9 | 24.4 |
| 20 | -4,937 | -1,735 | 4,921 | 6,656 | -3,202 | 10,938 | 14,140 | 8.2 | 11.1 | 18.3 | 23.7 |
| 21 | -3,724 | -1,747 | 4,880 | 6,627 | -1,977 | 11,405 | 13,382 | 8.2 | 11.2 | 19.3 | 22.6 |
| 22 | -3,361 | -2,122 | 4,793 | 6,915 | -1,239 | 10,665 | 11,904 | 8.1 | 11.7 | 18.1 | 20.2 |
| 23 | -3,314 | -2,031 | 4,971 | 7,002 | -1,283 | 10,635 | 11,918 | 8.5 | 11.9 | 18.1 | 20.3 |
| 24 | -3,639 | -2,254 | 4,823 | 7,077 | -1,385 | 10,431 | 11,816 | 8.2 | 12.1 | 17.8 | 20.2 |
| 25 | -4,174 | -2,488 | 4,752 | 7,240 | -1,686 | 10,224 | 11,910 | 8.2 | 12.5 | 17.6 | 20.5 |
| 26 | -3,653 | -2,544 | 4,548 | 7,092 | -1,109 | 10,485 | 11,594 | 7.9 | 12.3 | 18.2 | 20.1 |
| 27 | -3,938 | -2,638 | 4,628 | 7,266 | -1,300 | 10,507 | 11,807 | 8.1 | 12.7 | 18.3 | 20.6 |

月別 (H27.1~H27.12再掲)

| | | | | | | | | | | | |
|-------|--------|------|-----|-----|--------|-------|-------|-----|------|------|------|
| H27.1 | -312 | -331 | 400 | 731 | 19 | 571 | 552 | 8.2 | 15.0 | 11.7 | 11.3 |
| 2 | -449 | -290 | 355 | 645 | -159 | 525 | 684 | 8.1 | 14.7 | 11.9 | 15.6 |
| 3 | -1,999 | -275 | 385 | 660 | -1,724 | 1,996 | 3,720 | 7.9 | 13.6 | 41.2 | 76.7 |
| 4 | 217 | -231 | 362 | 593 | 448 | 1,956 | 1,508 | 7.7 | 12.6 | 41.7 | 32.1 |
| 5 | -150 | -155 | 385 | 540 | 5 | 664 | 659 | 7.9 | 11.1 | 13.7 | 13.6 |
| 6 | -155 | -131 | 395 | 526 | -24 | 640 | 664 | 8.4 | 11.2 | 13.6 | 14.2 |
| 7 | -148 | -169 | 389 | 558 | 21 | 748 | 727 | 8.0 | 11.5 | 15.4 | 15.0 |
| 8 | -76 | -104 | 414 | 518 | 28 | 780 | 752 | 8.5 | 10.7 | 16.1 | 15.5 |
| 9 | -207 | -197 | 356 | 553 | -10 | 733 | 743 | 7.6 | 11.8 | 15.6 | 15.9 |
| 10 | -211 | -232 | 414 | 646 | 21 | 727 | 706 | 8.6 | 13.3 | 15.0 | 14.6 |
| 11 | -232 | -269 | 357 | 626 | 37 | 578 | 541 | 7.6 | 13.4 | 12.3 | 11.6 |
| 12 | -216 | -254 | 416 | 670 | 38 | 589 | 551 | 8.5 | 13.8 | 12.1 | 11.3 |
| H28.1 | -458 | -372 | 385 | 757 | -86 | 527 | 613 | 7.9 | 15.6 | 10.8 | 12.6 |
| 2 | -266 | -319 | 339 | 658 | 53 | 702 | 649 | 7.5 | 14.5 | 15.4 | 14.3 |
| 3 | -1,884 | -283 | 399 | 682 | -1,601 | 1,997 | 3,598 | 8.2 | 14.1 | 41.2 | 74.3 |
| 4 | 326 | -243 | 356 | 599 | 569 | 1,860 | 1,291 | 7.6 | 12.8 | 39.8 | 27.6 |
| 5 | -138 | -198 | 393 | 591 | 60 | 687 | 627 | 8.1 | 12.2 | 14.2 | 13.0 |
| 6 | -235 | -164 | 389 | 553 | -71 | 555 | 626 | 8.3 | 11.8 | 11.9 | 13.4 |
| 7 | -131 | -199 | 362 | 561 | 68 | 781 | 713 | 7.5 | 11.6 | 16.2 | 14.8 |
| 8 | -183 | -154 | 410 | 564 | -29 | 748 | 777 | 8.5 | 11.7 | 15.5 | 16.1 |
| 9 | -234 | -175 | 376 | 551 | -59 | 638 | 697 | 8.1 | 11.8 | 13.7 | 14.9 |
| 10 | -178 | -239 | 351 | 590 | 61 | 713 | 652 | 7.3 | 12.2 | 14.8 | 13.5 |

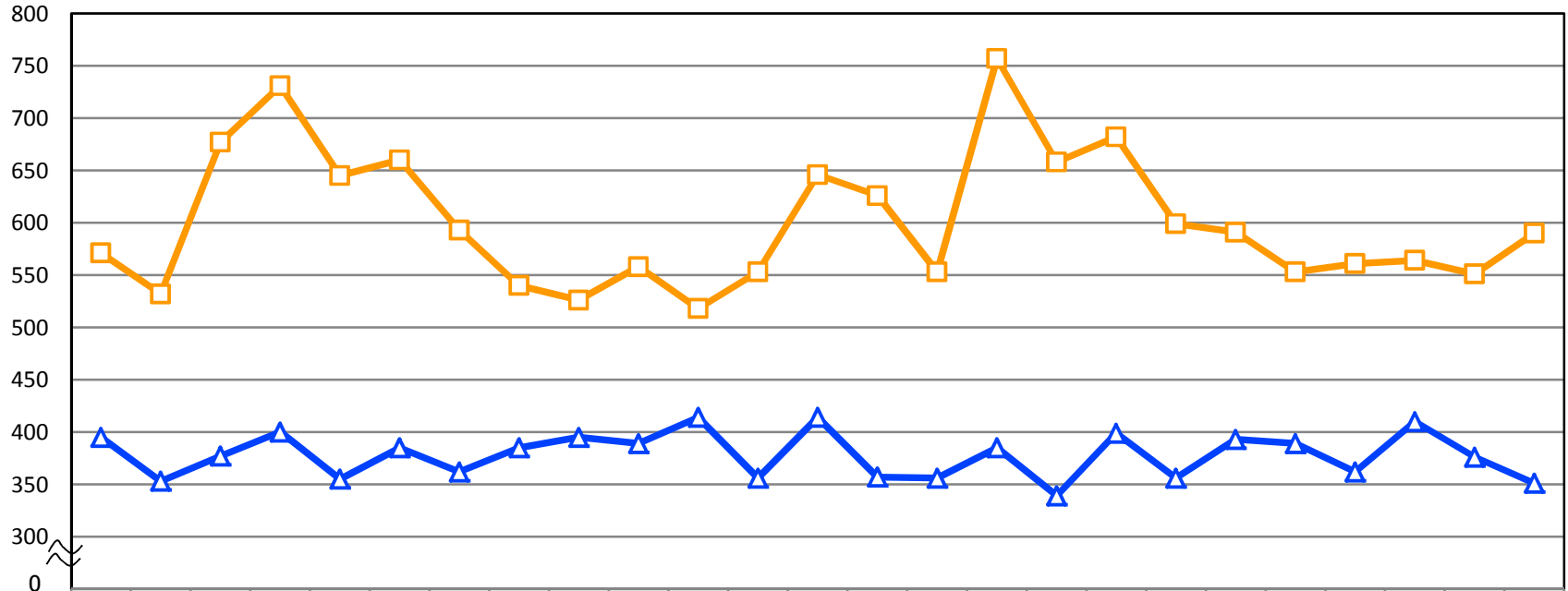
(注) 率(人口1000人当たり)は次の式により、年率換算したものである。

$$\text{率} = \text{年間件数} \div \text{年間日数} \times \text{年間日数} \div \text{月初人口} \times 1000$$

自然動態の月別推移

(人)

▲ 出生数 □ 死亡数

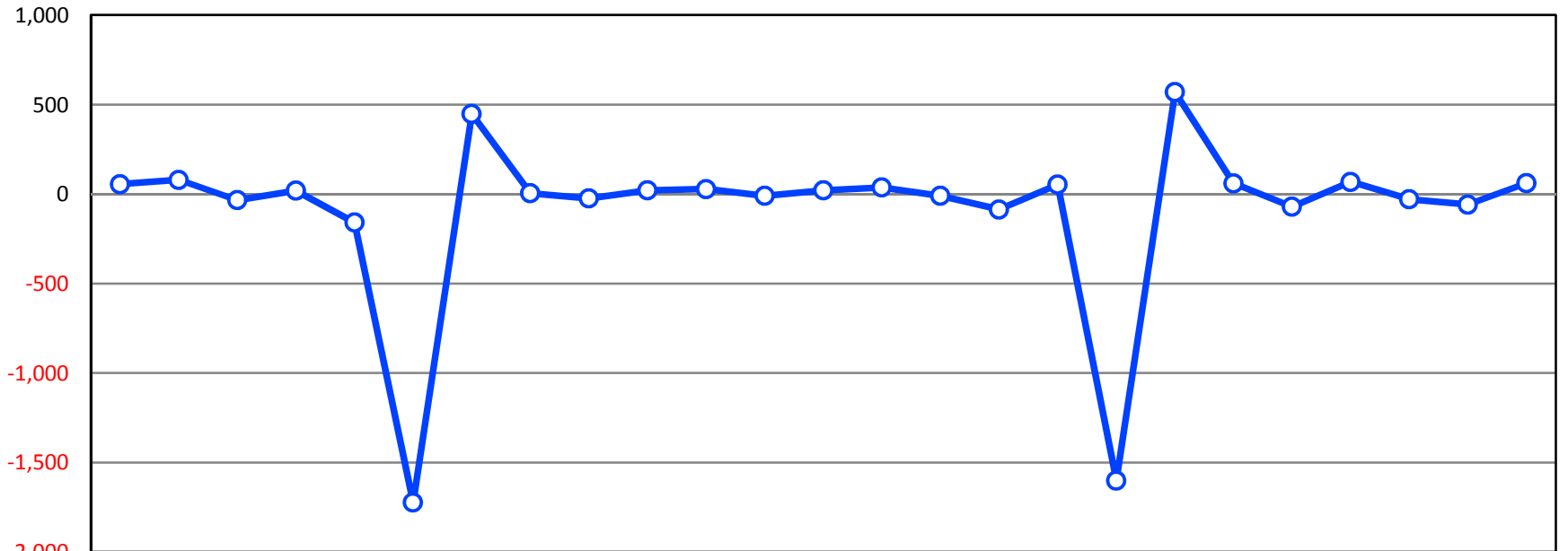


| | H26 | | | H27 | | | | | | | | | | | | H28 | | | | | | | | | |
|-------|------|------|------|------|------|------|------|------|------|------|------|------|------|------|------|------|------|------|------|------|------|------|------|------|------|
| | 10月 | 11月 | 12月 | 1月 | 2月 | 3月 | 4月 | 5月 | 6月 | 7月 | 8月 | 9月 | 10月 | 11月 | 12月 | 1月 | 2月 | 3月 | 4月 | 5月 | 6月 | 7月 | 8月 | 9月 | 10月 |
| ▲ 出生数 | 395 | 353 | 377 | 400 | 355 | 385 | 362 | 385 | 395 | 389 | 414 | 356 | 414 | 357 | 356 | 385 | 339 | 399 | 356 | 393 | 389 | 362 | 410 | 376 | 351 |
| □ 死亡数 | 571 | 532 | 677 | 731 | 645 | 660 | 593 | 540 | 526 | 558 | 518 | 553 | 646 | 626 | 553 | 757 | 658 | 682 | 599 | 591 | 553 | 561 | 564 | 551 | 590 |
| 自然増減数 | -176 | -179 | -300 | -331 | -290 | -275 | -231 | -155 | -131 | -169 | -104 | -197 | -232 | -269 | -197 | -372 | -319 | -283 | -243 | -198 | -164 | -199 | -154 | -175 | -239 |

県外転出入者数の月別推移

○ 転出入超過数

(人)



| | H26 10月 | 11月 | 12月 | H27 1月 | 2月 | 3月 | 4月 | 5月 | 6月 | 7月 | 8月 | 9月 | 10月 | 11月 | 12月 | H28 1月 | 2月 | 3月 | 4月 | 5月 | 6月 | 7月 | 8月 | 9月 | 10月 |
|----------|---------|-----|-----|--------|------|--------|-------|-----|-----|-----|-----|-----|-----|-----|-----|--------|-----|--------|-------|-----|-----|-----|-----|-----|-----|
| 県外転入 | 697 | 538 | 503 | 571 | 525 | 1,996 | 1,956 | 664 | 640 | 748 | 780 | 733 | 727 | 578 | 733 | 527 | 702 | 1,997 | 1,860 | 687 | 555 | 781 | 748 | 638 | 713 |
| 県外転出 | 642 | 459 | 537 | 552 | 684 | 3,720 | 1,508 | 659 | 664 | 727 | 752 | 743 | 706 | 541 | 743 | 613 | 649 | 3,598 | 1,291 | 627 | 626 | 713 | 777 | 697 | 652 |
| ○ 転出入超過数 | 55 | 79 | -34 | 19 | -159 | -1,724 | 448 | 5 | -24 | 21 | 28 | -10 | 21 | 37 | -10 | -86 | 53 | -1,601 | 569 | 60 | -71 | 68 | -29 | -59 | 61 |

平成28年10月の年齢5歳階級別、男女別県外転出入者数

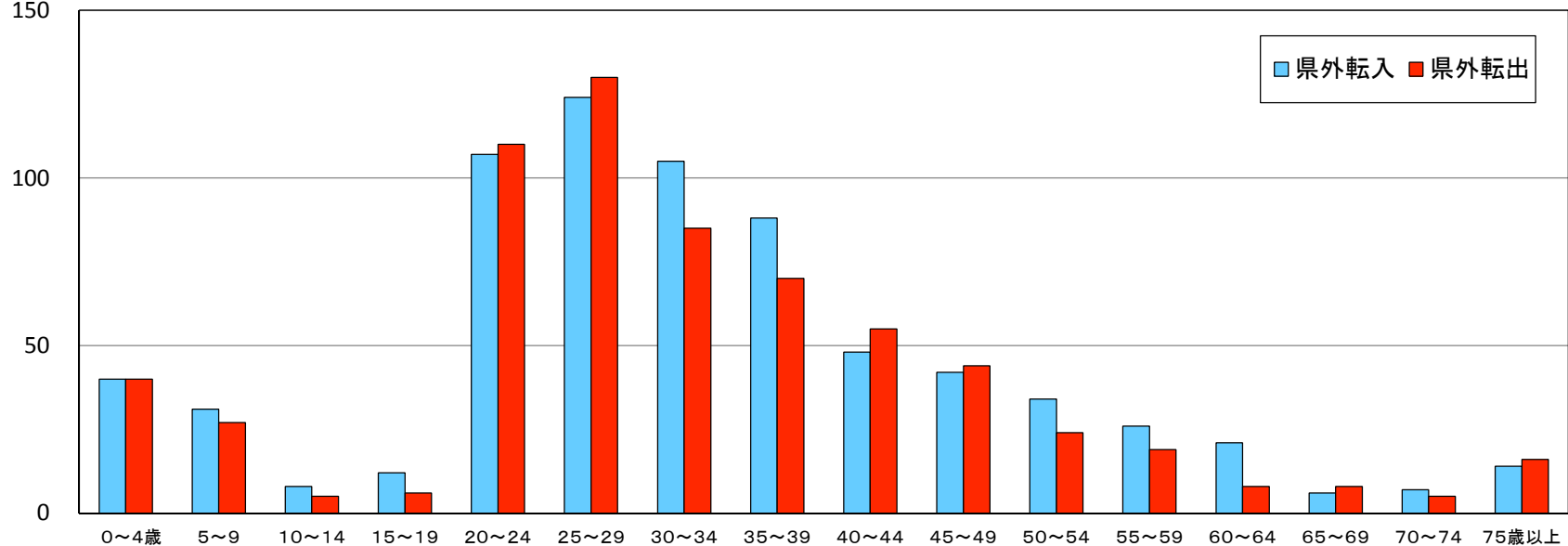
(人)

| | 県外転入 | | | 県外転出 | | | 転出入超過数(A)-(B) | | |
|--------|-------------|-------------|-------------|-------------|-------------|-------------|---------------|------------|------------|
| | 男 | 女 | 計(A) | 男 | 女 | 計(B) | 男 | 女 | 総数 |
| 0~4歳 | 19 (19) | 21 (21) | 40 (40) | 23 (23) | 17 (16) | 40 (39) | -4 [-4] | 4 [5] | 0 [1] |
| 5~9歳 | 14 (12) | 17 (14) | 31 (26) | 13 (13) | 14 (14) | 27 (27) | 1 [-1] | 3 [0] | 4 [-1] |
| 10~14歳 | 3 (3) | 5 (4) | 8 (7) | 3 (3) | 2 (2) | 5 (5) | 0 [0] | 3 [2] | 3 [2] |
| 15~19歳 | 10 (5) | 2 (2) | 12 (7) | 3 (2) | 3 (3) | 6 (5) | 7 [3] | -1 [-1] | 6 [2] |
| 20~24歳 | 54 (30) | 53 (23) | 107 (53) | 64 (57) | 46 (46) | 110 (103) | -10 [-27] | 7 [-23] | -3 [-50] |
| 25~29歳 | 60 (40) | 64 (49) | 124 (89) | 81 (74) | 49 (47) | 130 (121) | -21 [-34] | 15 [2] | -6 [-32] |
| 30~34歳 | 53 (43) | 52 (40) | 105 (83) | 51 (44) | 34 (32) | 85 (76) | 2 [-1] | 18 [8] | 20 [7] |
| 35~39歳 | 47 (39) | 41 (34) | 88 (73) | 32 (31) | 38 (35) | 70 (66) | 15 [8] | 3 [-1] | 18 [7] |
| 40~44歳 | 31 (29) | 17 (13) | 48 (42) | 30 (28) | 25 (22) | 55 (50) | 1 [1] | -8 [-9] | -7 [-8] |
| 45~49歳 | 30 (25) | 12 (7) | 42 (32) | 24 (24) | 20 (18) | 44 (42) | 6 [1] | -8 [-11] | -2 [-10] |
| 50~54歳 | 22 (22) | 12 (11) | 34 (33) | 15 (14) | 9 (9) | 24 (23) | 7 [8] | 3 [2] | 10 [10] |
| 55~59歳 | 17 (13) | 9 (9) | 26 (22) | 13 (11) | 6 (6) | 19 (17) | 4 [2] | 3 [3] | 7 [5] |
| 60~64歳 | 16 (16) | 5 (5) | 21 (21) | 5 (5) | 3 (3) | 8 (8) | 11 [11] | 2 [2] | 13 [13] |
| 65~69歳 | 2 (2) | 4 (4) | 6 (6) | 6 (6) | 2 (2) | 8 (8) | -4 [-4] | 2 [2] | -2 [-2] |
| 70~74歳 | 4 (4) | 3 (3) | 7 (7) | 3 (3) | 2 (2) | 5 (5) | 1 [1] | 1 [1] | 2 [2] |
| 75歳以上 | 6 (6) | 8 (8) | 14 (14) | 5 (5) | 11 (11) | 16 (16) | 1 [1] | -3 [-3] | -2 [-2] |
| 計 | 388 (308) | 325 (247) | 713 (555) | 371 (343) | 281 (268) | 652 (611) | 17 [-35] | 44 [-21] | 61 [-56] |

※()は日本人で内数、[]は日本人の転出入超過数

(人)

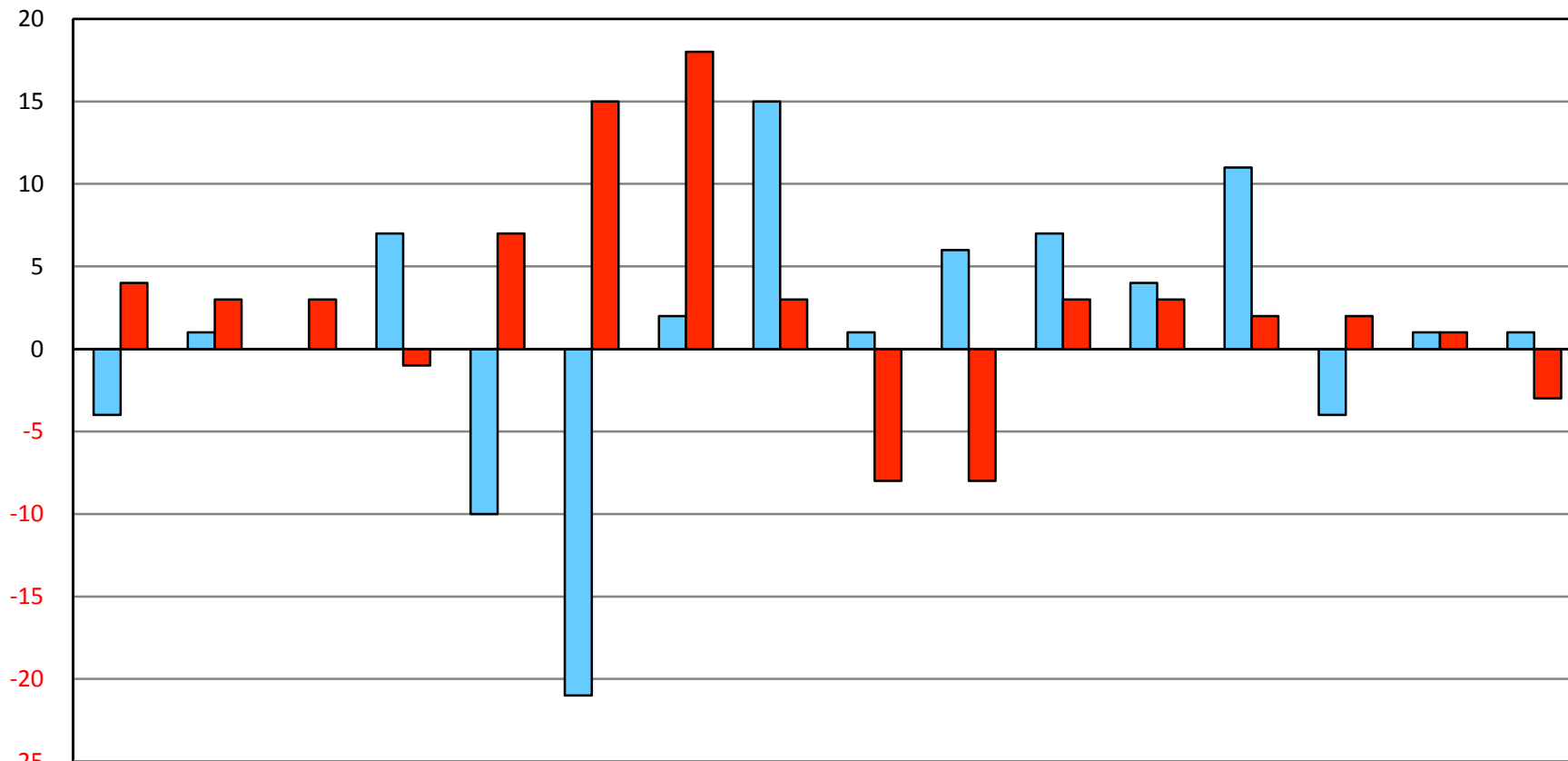
平成28年10月の年齢5歳階級別県外転出入者数



平成28年10月の5歳階級別転出入超過数

■ 男 ■ 女

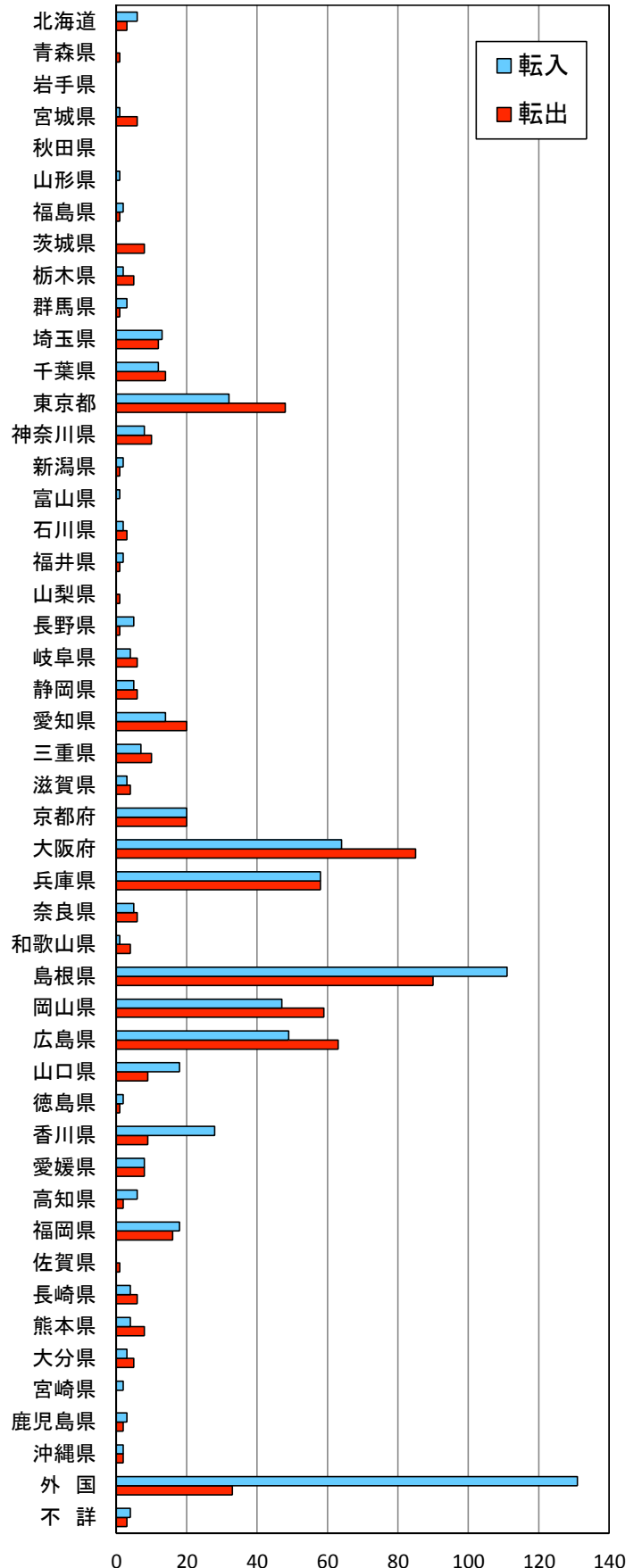
(人)



| | 0～4歳 | 5～9 | 10～14 | 15～19 | 20～24 | 25～29 | 30～34 | 35～39 | 40～44 | 45～49 | 50～54 | 55～59 | 60～64 | 65～69 | 70～74 | 75歳以上 |
|-----|------|-----|-------|-------|-------|-------|-------|-------|-------|-------|-------|-------|-------|-------|-------|-------|
| ■ 男 | -4 | 1 | 0 | 7 | -10 | -21 | 2 | 15 | 1 | 6 | 7 | 4 | 11 | -4 | 1 | 1 |
| ■ 女 | 4 | 3 | 3 | -1 | 7 | 15 | 18 | 3 | -8 | -8 | 3 | 3 | 2 | 2 | 1 | -3 |

平成28年10月の地域別県外転出入者数(人)

| | 転入 | | | 転出 | | |
|------|-----|-----|-----|-----|-----|-----|
| | 男 | 女 | 総数 | 男 | 女 | 総数 |
| 北海道 | 3 | 3 | 6 | 1 | 2 | 3 |
| 青森県 | 0 | 0 | 0 | 1 | 0 | 1 |
| 岩手県 | 0 | 0 | 0 | 0 | 0 | 0 |
| 宮城県 | 1 | 0 | 1 | 1 | 5 | 6 |
| 秋田県 | 0 | 0 | 0 | 0 | 0 | 0 |
| 山形県 | 0 | 1 | 1 | 0 | 0 | 0 |
| 福島県 | 2 | 0 | 2 | 1 | 0 | 1 |
| 茨城県 | 0 | 0 | 0 | 5 | 3 | 8 |
| 栃木県 | 0 | 2 | 2 | 3 | 2 | 5 |
| 群馬県 | 2 | 1 | 3 | 1 | 0 | 1 |
| 埼玉県 | 8 | 5 | 13 | 7 | 5 | 12 |
| 千葉県 | 5 | 7 | 12 | 8 | 6 | 14 |
| 東京都 | 20 | 12 | 32 | 32 | 16 | 48 |
| 神奈川県 | 4 | 4 | 8 | 6 | 4 | 10 |
| 新潟県 | 2 | 0 | 2 | 1 | 0 | 1 |
| 富山県 | 1 | 0 | 1 | 0 | 0 | 0 |
| 石川県 | 1 | 1 | 2 | 3 | 0 | 3 |
| 福井県 | 2 | 0 | 2 | 1 | 0 | 1 |
| 山梨県 | 0 | 0 | 0 | 1 | 0 | 1 |
| 長野県 | 3 | 2 | 5 | 1 | 0 | 1 |
| 岐阜県 | 3 | 1 | 4 | 3 | 3 | 6 |
| 静岡県 | 2 | 3 | 5 | 1 | 5 | 6 |
| 愛知県 | 10 | 4 | 14 | 14 | 6 | 20 |
| 三重県 | 3 | 4 | 7 | 6 | 4 | 10 |
| 滋賀県 | 1 | 2 | 3 | 3 | 1 | 4 |
| 京都府 | 9 | 11 | 20 | 7 | 13 | 20 |
| 大阪府 | 39 | 25 | 64 | 43 | 42 | 85 |
| 兵庫県 | 34 | 24 | 58 | 35 | 23 | 58 |
| 奈良県 | 3 | 2 | 5 | 3 | 3 | 6 |
| 和歌山県 | 1 | 0 | 1 | 2 | 2 | 4 |
| 島根県 | 63 | 48 | 111 | 47 | 43 | 90 |
| 岡山県 | 22 | 25 | 47 | 36 | 23 | 59 |
| 広島県 | 26 | 23 | 49 | 38 | 25 | 63 |
| 山口県 | 13 | 5 | 18 | 7 | 2 | 9 |
| 徳島県 | 1 | 1 | 2 | 1 | 0 | 1 |
| 香川県 | 21 | 7 | 28 | 6 | 3 | 9 |
| 愛媛県 | 6 | 2 | 8 | 4 | 4 | 8 |
| 高知県 | 3 | 3 | 6 | 0 | 2 | 2 |
| 福岡県 | 10 | 8 | 18 | 8 | 8 | 16 |
| 佐賀県 | 0 | 0 | 0 | 0 | 1 | 1 |
| 長崎県 | 2 | 2 | 4 | 4 | 2 | 6 |
| 熊本県 | 1 | 3 | 4 | 3 | 5 | 8 |
| 大分県 | 2 | 1 | 3 | 4 | 1 | 5 |
| 宮崎県 | 1 | 1 | 2 | 0 | 0 | 0 |
| 鹿児島県 | 0 | 3 | 3 | 2 | 0 | 2 |
| 沖縄県 | 1 | 1 | 2 | 1 | 1 | 2 |
| 外国 | 53 | 78 | 131 | 20 | 13 | 33 |
| 不詳 | 4 | 0 | 4 | 0 | 3 | 3 |
| 総数 | 388 | 325 | 713 | 371 | 281 | 652 |



平成28年11月1日現在市町村別推計人口及び平成28年10月人口動態

| 市町村 | 推計人口 (平成28年11月1日現在) | | | 推計 世帯数 | 人口増減 (平成28年10月) | | | 自然動態 | | | | | | | 社会動態 | | | | | | | | | | | | |
|------|------------------------|---------|---------|-----------|--------------------|-----|-----|------|------|------|-----|-----|-----|-----|------|----|-----|-------|-----|-----|-----|-----|-------|-----|-----|-----|-----|
| | 総数 | 男 | 女 | | 総数 | 男 | 女 | 自然増減 | | | 出生 | | 死亡 | | 社会増減 | | | 転入 | | | | 転出 | | | | | |
| | | | | | | | | 総数 | 男 | 女 | 総数 | うち男 | 総数 | うち男 | 総数 | 男 | 女 | 総数 | 県外 | うち男 | 県内 | うち男 | 総数 | 県外 | うち男 | 県内 | うち男 |
| | | | | | | | | | | | | | | | | | | | | | | | | | | | |
| 県計 | 569,401 | 271,802 | 297,599 | 217,992 | -178 | -96 | -82 | -239 | -113 | -126 | 351 | 180 | 590 | 293 | 61 | 17 | 44 | 1,113 | 713 | 388 | 400 | 187 | 1,052 | 652 | 371 | 400 | 187 |
| 市計 | 424,113 | 203,208 | 220,905 | 168,641 | -90 | -43 | -47 | -97 | -51 | -46 | 273 | 138 | 370 | 189 | 7 | 8 | -1 | 817 | 580 | 323 | 237 | 124 | 810 | 562 | 318 | 248 | 121 |
| 郡計 | 145,288 | 68,594 | 76,694 | 49,351 | -88 | -53 | -35 | -142 | -62 | -80 | 78 | 42 | 220 | 104 | 54 | 9 | 45 | 296 | 133 | 65 | 163 | 63 | 242 | 90 | 53 | 152 | 66 |
| 東部地区 | 230,872 | 111,706 | 119,166 | 89,570 | -56 | -64 | 8 | -107 | -67 | -40 | 134 | 64 | 241 | 131 | 51 | 3 | 48 | 436 | 343 | 180 | 93 | 50 | 385 | 268 | 162 | 117 | 65 |
| 中部地区 | 103,194 | 48,783 | 54,411 | 37,036 | -9 | -5 | -4 | -53 | -17 | -36 | 59 | 32 | 112 | 49 | 44 | 12 | 32 | 212 | 95 | 49 | 117 | 48 | 168 | 74 | 43 | 94 | 42 |
| 西部地区 | 235,335 | 111,313 | 124,022 | 91,386 | -113 | -27 | -86 | -79 | -29 | -50 | 158 | 84 | 237 | 113 | -34 | 2 | -36 | 465 | 275 | 159 | 190 | 89 | 499 | 310 | 166 | 189 | 80 |
| 鳥取市 | 192,644 | 93,603 | 99,041 | 76,411 | -14 | -43 | 29 | -60 | -43 | -17 | 108 | 51 | 168 | 94 | 46 | 0 | 46 | 367 | 300 | 163 | 67 | 37 | 321 | 237 | 149 | 84 | 51 |
| 米子市 | 149,130 | 70,615 | 78,515 | 60,532 | -48 | 6 | -54 | 2 | 9 | -7 | 115 | 62 | 113 | 53 | -50 | -3 | -47 | 274 | 178 | 102 | 96 | 52 | 324 | 222 | 118 | 102 | 39 |
| 倉吉市 | 48,549 | 22,884 | 25,665 | 18,613 | -9 | 2 | -11 | -23 | -9 | -14 | 29 | 14 | 52 | 23 | 14 | 11 | 3 | 101 | 47 | 27 | 54 | 26 | 87 | 47 | 24 | 40 | 18 |
| 境港市 | 33,790 | 16,106 | 17,684 | 13,085 | -19 | -8 | -11 | -16 | -8 | -8 | 21 | 11 | 37 | 19 | -3 | 0 | -3 | 75 | 55 | 31 | 20 | 9 | 78 | 56 | 27 | 22 | 13 |
| 岩美郡 | 11,336 | 5,361 | 5,975 | 4,015 | -7 | -1 | -6 | -14 | -3 | -11 | 7 | 4 | 21 | 7 | 7 | 2 | 5 | 22 | 19 | 9 | 3 | 2 | 15 | 10 | 7 | 5 | 2 |
| 岩美町 | 11,336 | 5,361 | 5,975 | 4,015 | -7 | -1 | -6 | -14 | -3 | -11 | 7 | 4 | 21 | 7 | 7 | 2 | 5 | 22 | 19 | 9 | 3 | 2 | 15 | 10 | 7 | 5 | 2 |
| 八頭郡 | 26,892 | 12,742 | 14,150 | 9,144 | -35 | -20 | -15 | -33 | -21 | -12 | 19 | 9 | 52 | 30 | -2 | 1 | -3 | 47 | 24 | 8 | 23 | 11 | 49 | 21 | 6 | 28 | 12 |
| 若桜町 | 3,200 | 1,506 | 1,694 | 1,269 | -9 | -6 | -3 | -11 | -6 | -5 | 0 | 0 | 11 | 6 | 2 | 0 | 2 | 7 | 5 | 1 | 2 | 1 | 5 | 0 | 0 | 5 | 2 |
| 智頭町 | 7,030 | 3,290 | 3,740 | 2,490 | -1 | -5 | 4 | -4 | -3 | -1 | 4 | 2 | 8 | 5 | 3 | -2 | 5 | 17 | 17 | 5 | 0 | 0 | 14 | 5 | 2 | 9 | 5 |
| 八頭町 | 16,662 | 7,946 | 8,716 | 5,385 | -25 | -9 | -16 | -18 | -12 | -6 | 15 | 7 | 33 | 19 | -7 | 3 | -10 | 23 | 2 | 2 | 21 | 10 | 30 | 16 | 4 | 14 | 5 |
| 東伯郡 | 54,645 | 25,899 | 28,746 | 18,423 | 0 | -7 | 7 | -30 | -8 | -22 | 30 | 18 | 60 | 26 | 30 | 1 | 29 | 111 | 48 | 22 | 63 | 22 | 81 | 27 | 19 | 54 | 24 |
| 三朝町 | 6,388 | 3,016 | 3,372 | 2,270 | -5 | 2 | -7 | -11 | -2 | -9 | 1 | 1 | 12 | 3 | 6 | 4 | 2 | 21 | 12 | 8 | 9 | 5 | 15 | 3 | 3 | 12 | 6 |
| 湯梨浜町 | 16,360 | 7,807 | 8,553 | 5,485 | 13 | -5 | 18 | -5 | -4 | -1 | 9 | 6 | 14 | 10 | 18 | -1 | 19 | 45 | 19 | 7 | 26 | 9 | 27 | 12 | 8 | 15 | 9 |
| 琴浦町 | 17,190 | 8,091 | 9,099 | 5,840 | 3 | 1 | 2 | -13 | -1 | -12 | 9 | 6 | 22 | 7 | 16 | 2 | 14 | 30 | 11 | 4 | 19 | 6 | 14 | 7 | 5 | 7 | 3 |
| 北栄町 | 14,707 | 6,985 | 7,722 | 4,828 | -11 | -5 | -6 | -1 | -1 | 0 | 11 | 5 | 12 | 6 | -10 | -4 | -6 | 15 | 6 | 3 | 9 | 2 | 25 | 5 | 3 | 20 | 6 |
| 西伯郡 | 41,656 | 19,633 | 22,023 | 13,621 | -30 | -12 | -18 | -47 | -18 | -29 | 15 | 8 | 62 | 26 | 17 | 6 | 11 | 101 | 31 | 21 | 70 | 28 | 84 | 29 | 20 | 55 | 23 |
| 日吉津村 | 3,458 | 1,592 | 1,866 | 1,191 | -1 | 1 | -2 | -7 | -1 | -6 | 1 | 1 | 8 | 2 | 6 | 2 | 4 | 17 | 5 | 3 | 12 | 4 | 11 | 1 | 1 | 10 | 4 |
| 大山町 | 16,291 | 7,723 | 8,568 | 5,289 | -17 | -5 | -12 | -19 | -8 | -11 | 4 | 3 | 23 | 11 | 2 | 3 | -1 | 38 | 23 | 16 | 15 | 6 | 36 | 17 | 13 | 19 | 6 |
| 南部町 | 10,873 | 5,129 | 5,744 | 3,522 | -1 | -2 | 1 | -11 | -4 | -7 | 3 | 1 | 14 | 5 | 10 | 2 | 8 | 27 | 2 | 2 | 25 | 10 | 17 | 4 | 3 | 13 | 7 |
| 伯耆町 | 11,034 | 5,189 | 5,845 | 3,619 | -11 | -6 | -5 | -10 | -5 | -5 | 7 | 3 | 17 | 8 | -1 | -1 | 0 | 19 | 1 | 0 | 18 | 8 | 20 | 7 | 3 | 13 | 6 |
| 日野郡 | 10,759 | 4,959 | 5,800 | 4,148 | -16 | -13 | -3 | -18 | -12 | -6 | 7 | 3 | 25 | 15 | 2 | -1 | 3 | 15 | 11 | 5 | 4 | 0 | 13 | 3 | 1 | 10 | 5 |
| 日南町 | 4,627 | 2,156 | 2,471 | 1,889 | -10 | -6 | -4 | -6 | -4 | -2 | 3 | 2 | 9 | 6 | -4 | -2 | -2 | 5 | 4 | 3 | 1 | 0 | 9 | 3 | 1 | 6 | 4 |
| 日野町 | 3,189 | 1,441 | 1,748 | 1,265 | 1 | -2 | 3 | -6 | -4 | -2 | 3 | 1 | 9 | 5 | 7 | 2 | 5 | 8 | 5 | 2 | 3 | 0 | 1 | 0 | 0 | 1 | 0 |
| 江府町 | 2,943 | 1,362 | 1,581 | 994 | -7 | -5 | -2 | -6 | -4 | -2 | 1 | 0 | 7 | 4 | -1 | -1 | 0 | 2 | 2 | 0 | 0 | 0 | 3 | 0 | 0 | 3 | 1 |