

鳥取県人口移動調査結果速報

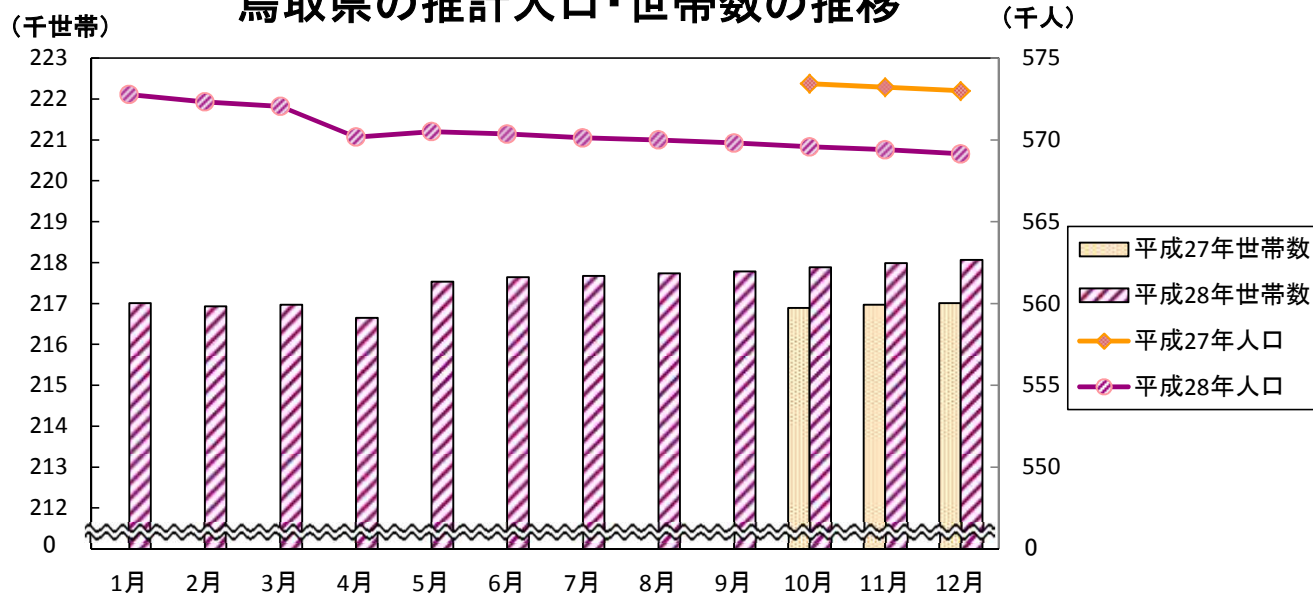
《平成28年12月1日現在》

推計人口及び推計世帯数は、平成27年国勢調査(確報値)を基準として推計したものです。

推計人口	569,145人
	(男271,669人、女297,476人)
推計世帯数	218,068世帯

- 推計人口は、前月と比べ256人減少しました。
- 人口減の要因は、自然増減が251人減、社会増減が5人減です。
(前年同月は、自然増減が269人減、社会増減が37人増)

鳥取県の推計人口・世帯数の推移



(人、世帯、%)

区 分	平28・12・1	平28・11・1	平27・12・1	対前月		対前年同月	
				増減数	増減率	増減数	増減率
推計人口	569,145	569,401	572,998	-256	-0.04	-3,853	-0.67
男	271,669	271,802	273,492	-133	-0.05	-1,823	-0.67
女	297,476	297,599	299,506	-123	-0.04	-2,030	-0.68
推計世帯数	218,068	217,992	217,010	76	0.03	1,058	0.49
自然増減	-251	-239	-269				
出生数	348	351	357	-3		-9	
死亡数	599	590	626	9		-27	
社会増減	-5	61	37				
県外転入数	492	713	578	-221		-86	
県外転出数	497	652	541	-155		-44	

平成28年11月中の市町村別人口動態

人口増加市町村
〈 3町 〉

市町村	増減数 (前月比)
日吉津村	17
八頭町	10
江府町	7

人口減少市町村
〈 4市11町1村 〉

市町村	増減数 (前月比)
境港市	-47
倉吉市	-39
鳥取市	-28
米子市	-28
伯耆町	-22
湯梨浜町	-20
琴浦町	-18
日南町	-18
三朝町	-17
若桜町	-16
大山町	-13
岩美町	-8
日野町	-7
南部町	-6
智頭町	-3

人口増減なし市町村
(1町)

市町村	増減数 (前月比)
北栄町	0

県計	256人減少
----	--------

人口と世帯数の月別推移

(人、世帯)

年月日	人 口			世 帯 数		一世帯 当たり 人 員	
	総 数	人口増減	自然増減	社会増減	総世帯数		月間増減数
H12 10.1	613,289	-	-	-	201,067	-	3.05
H17 10.1	607,012	-	-	-	209,541	-	2.90
H22 10.1	588,667	-	-	-	211,964	-	2.78
H23 10.1	586,124	-	-	-	213,375	-	2.75
H24 10.1	583,174	-	-	-	214,023	-	2.72
H25 10.1	579,591	-	-	-	214,641	-	2.70
H26 10.1	576,626	-	-	-	215,790	-	2.67
H27 10.1	573,441	-150	-197	-10	216,894	43	2.64
11.1	573,230	-211	-232	21	216,973	79	2.64
12.1	572,998	-232	-269	37	217,010	37	2.64
H28 1.1	572,782	-216	-254	38	217,012	2	2.66
2.1	572,324	-458	-372	-86	216,937	-75	2.64
3.1	572,058	-266	-319	53	216,975	38	2.64
4.1	570,174	-1,884	-283	-1,601	216,655	-320	2.63
5.1	570,500	326	-243	569	217,533	878	2.62
6.1	570,362	-138	-198	60	217,642	109	2.62
7.1	570,127	-235	-164	-71	217,677	35	2.62
8.1	569,996	-131	-199	68	217,742	65	2.62
9.1	569,813	-183	-154	-29	217,787	45	2.62
10.1	569,579	-234	-175	-59	217,890	103	2.61
11.1	569,401	-178	-239	61	217,992	102	2.61
12.1	569,145	-256	-251	-5	218,068	76	2.61

(注) 平成12年10月1日～平成22年10月1日及び平成27年10月1日の人口と世帯数は国勢調査確報値。
平成27年11月1日以降の人口と世帯数は、平成27年国勢調査確報値を基準として推計したものである。

人 口 動 態 の 推 移

(人、‰)

年 月	実 数							率 (人口1000人当たり)			
	人口増減	自然増減	出生 死亡		社会増減	県外転入 県外転出		出生	死亡	転入	転出
			出生	死亡		県外転入	県外転出				
S 54年	4,714	3,593	8,267	4,674	1,121	17,073	15,952	13.8	7.8	28.5	26.6
55	3,566	3,236	8,196	4,960	330	16,183	15,853	13.6	8.2	26.8	26.2
56	2,701	3,196	8,006	4,810	-495	15,806	16,301	13.2	7.9	26.0	26.8
57	2,331	3,199	7,939	4,740	-868	15,215	16,083	13.0	7.8	24.9	26.4
58	1,899	3,247	8,238	4,991	-1,348	14,533	15,881	13.5	8.2	23.7	25.9
59	1,625	2,939	7,982	5,043	-1,314	14,127	15,441	13.0	8.2	23.0	25.1
60	1,304	2,657	7,508	4,851	-1,353	13,891	15,244	12.2	7.9	22.5	24.7
61	739	2,362	7,342	4,980	-1,623	13,208	14,831	11.9	8.1	21.4	24.1
62	259	2,179	6,989	4,810	-1,920	13,077	14,997	11.3	7.8	21.2	24.3
63	534	1,707	6,887	5,180	-1,173	13,233	14,406	11.2	8.4	21.4	23.3
H 元年	-27	1,450	6,400	4,950	-1,477	13,373	14,850	10.4	8.0	21.7	24.0
2	252	1,171	6,398	5,227	-919	14,142	15,061	10.4	8.5	23.0	24.5
3	-386	830	6,227	5,397	-1,216	14,020	15,236	10.1	8.8	22.8	24.8
4	-750	615	6,019	5,404	-1,365	13,633	14,998	9.8	8.8	22.1	24.4
5	-182	308	5,843	5,535	-490	13,891	14,381	9.5	9.0	22.6	23.4
6	897	513	6,042	5,529	384	14,139	13,755	9.8	9.0	23.0	22.4
7	610	-33	5,746	5,779	643	14,310	13,667	9.3	9.4	23.3	22.2
8	365	207	5,614	5,407	158	13,979	13,821	9.1	8.8	22.7	22.4
9	-78	-78	5,592	5,670	0	14,086	14,086	9.1	9.2	22.9	22.9
10	-100	15	5,643	5,628	-115	14,391	14,506	9.2	9.1	23.4	23.6
11	-368	-463	5,385	5,848	95	14,219	14,124	8.8	9.5	23.1	23.0
12	-346	-303	5,647	5,950	-43	14,209	14,252	9.2	9.7	23.2	23.2
13	-73	-192	5,633	5,825	119	14,528	14,409	9.2	9.5	23.7	23.5
14	-884	-476	5,382	5,858	-408	14,398	14,806	8.8	9.6	23.5	24.2
15	-1,347	-614	5,465	6,079	-733	13,636	14,369	8.9	10.0	22.3	23.5
16	-1,537	-876	5,307	6,183	-661	13,625	14,286	8.7	10.1	22.3	23.4
17	-2,832	-1,254	5,038	6,292	-1,578	12,807	14,385	8.3	10.4	21.1	23.7
18	-2,988	-1,069	5,235	6,304	-1,919	12,264	14,183	8.7	10.4	20.3	23.5
19	-4,269	-1,567	5,051	6,618	-2,702	11,949	14,651	8.4	11.0	19.9	24.4
20	-4,937	-1,735	4,921	6,656	-3,202	10,938	14,140	8.2	11.1	18.3	23.7
21	-3,724	-1,747	4,880	6,627	-1,977	11,405	13,382	8.2	11.2	19.3	22.6
22	-3,361	-2,122	4,793	6,915	-1,239	10,665	11,904	8.1	11.7	18.1	20.2
23	-3,314	-2,031	4,971	7,002	-1,283	10,635	11,918	8.5	11.9	18.1	20.3
24	-3,639	-2,254	4,823	7,077	-1,385	10,431	11,816	8.2	12.1	17.8	20.2
25	-4,174	-2,488	4,752	7,240	-1,686	10,224	11,910	8.2	12.5	17.6	20.5
26	-3,653	-2,544	4,548	7,092	-1,109	10,485	11,594	7.9	12.3	18.2	20.1
27	-3,938	-2,638	4,628	7,266	-1,300	10,507	11,807	8.1	12.7	18.3	20.6

月別(H27.1~H27.12再掲)

H27.1	-312	-331	400	731	19	571	552	8.2	15.0	11.7	11.3
2	-449	-290	355	645	-159	525	684	8.1	14.7	11.9	15.6
3	-1,999	-275	385	660	-1,724	1,996	3,720	7.9	13.6	41.2	76.7
4	217	-231	362	593	448	1,956	1,508	7.7	12.6	41.7	32.1
5	-150	-155	385	540	5	664	659	7.9	11.1	13.7	13.6
6	-155	-131	395	526	-24	640	664	8.4	11.2	13.6	14.2
7	-148	-169	389	558	21	748	727	8.0	11.5	15.4	15.0
8	-76	-104	414	518	28	780	752	8.5	10.7	16.1	15.5
9	-207	-197	356	553	-10	733	743	7.6	11.8	15.6	15.9
10	-211	-232	414	646	21	727	706	8.6	13.3	15.0	14.6
11	-232	-269	357	626	37	578	541	7.6	13.4	12.3	11.6
12	-216	-254	416	670	38	589	551	8.5	13.8	12.1	11.3
H28.1	-458	-372	385	757	-86	527	613	7.9	15.6	10.8	12.6
2	-266	-319	339	658	53	702	649	7.5	14.5	15.4	14.3
3	-1,884	-283	399	682	-1,601	1,997	3,598	8.2	14.1	41.2	74.3
4	326	-243	356	599	569	1,860	1,291	7.6	12.8	39.8	27.6
5	-138	-198	393	591	60	687	627	8.1	12.2	14.2	13.0
6	-235	-164	389	553	-71	555	626	8.3	11.8	11.9	13.4
7	-131	-199	362	561	68	781	713	7.5	11.6	16.2	14.8
8	-183	-154	410	564	-29	748	777	8.5	11.7	15.5	16.1
9	-234	-175	376	551	-59	638	697	8.1	11.8	13.7	14.9
10	-178	-239	351	590	61	713	652	7.3	12.2	14.8	13.5
11	-256	-251	348	599	-5	492	497	7.5	12.8	10.5	10.7

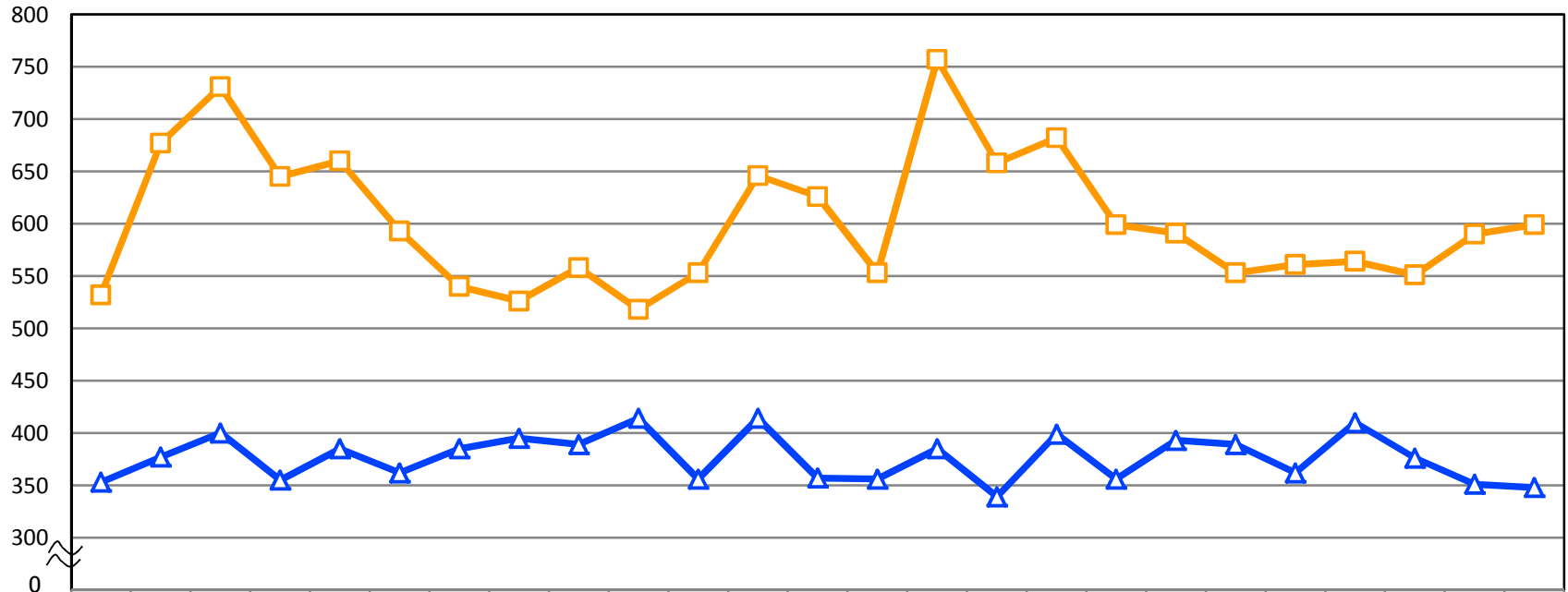
(注)率(人口1000人当たり)は次の式により、年率換算したものである。

$$\text{率} = \text{月間件数} \div \text{月間日数} \times \text{年間日数} \div \text{月初人口} \times 1000$$

自然動態の月別推移

(人)

—△— 出生数 —□— 死亡数

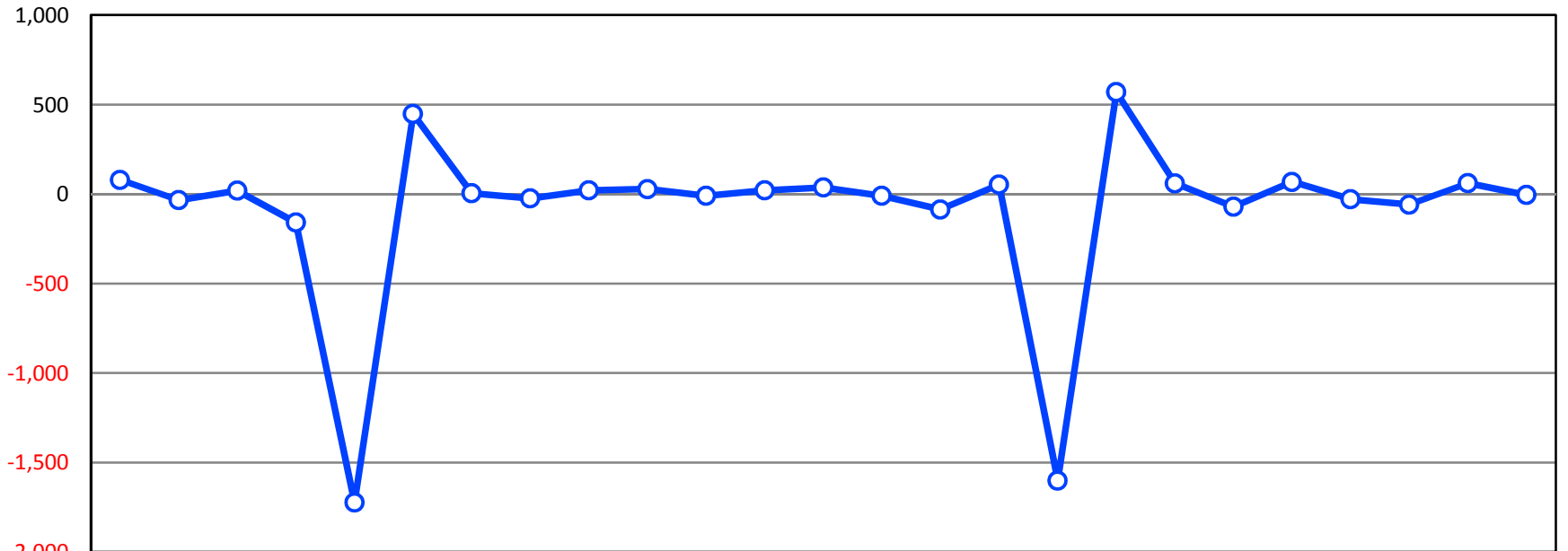


	H26		H27											H28											
	11月	12月	1月	2月	3月	4月	5月	6月	7月	8月	9月	10月	11月	12月	1月	2月	3月	4月	5月	6月	7月	8月	9月	10月	11月
—△— 出生数	353	377	400	355	385	362	385	395	389	414	356	414	357	356	385	339	399	356	393	389	362	410	376	351	348
—□— 死亡数	532	677	731	645	660	593	540	526	558	518	553	646	626	553	757	658	682	599	591	553	561	564	551	590	599
自然増減数	-179	-300	-331	-290	-275	-231	-155	-131	-169	-104	-197	-232	-269	-197	-372	-319	-283	-243	-198	-164	-199	-154	-175	-239	-251

県外転出入者数の月別推移

○ 転出入超過数

(人)



	H26 11月	H26 12月	H27 1月	H27 2月	H27 3月	H27 4月	H27 5月	H27 6月	H27 7月	H27 8月	H27 9月	H27 10月	H27 11月	H27 12月	H28 1月	H28 2月	H28 3月	H28 4月	H28 5月	H28 6月	H28 7月	H28 8月	H28 9月	H28 10月	H28 11月
県外転入	538	503	571	525	1,996	1,956	664	640	748	780	733	727	578	733	527	702	1,997	1,860	687	555	781	748	638	713	492
県外転出	459	537	552	684	3,720	1,508	659	664	727	752	743	706	541	743	613	649	3,598	1,291	627	626	713	777	697	652	497
○ 転出入超過数	79	-34	19	-159	-1,724	448	5	-24	21	28	-10	21	37	-10	-86	53	-1,601	569	60	-71	68	-29	-59	61	-5

平成28年11月の年齢5歳階級別、男女別県外転出入者数

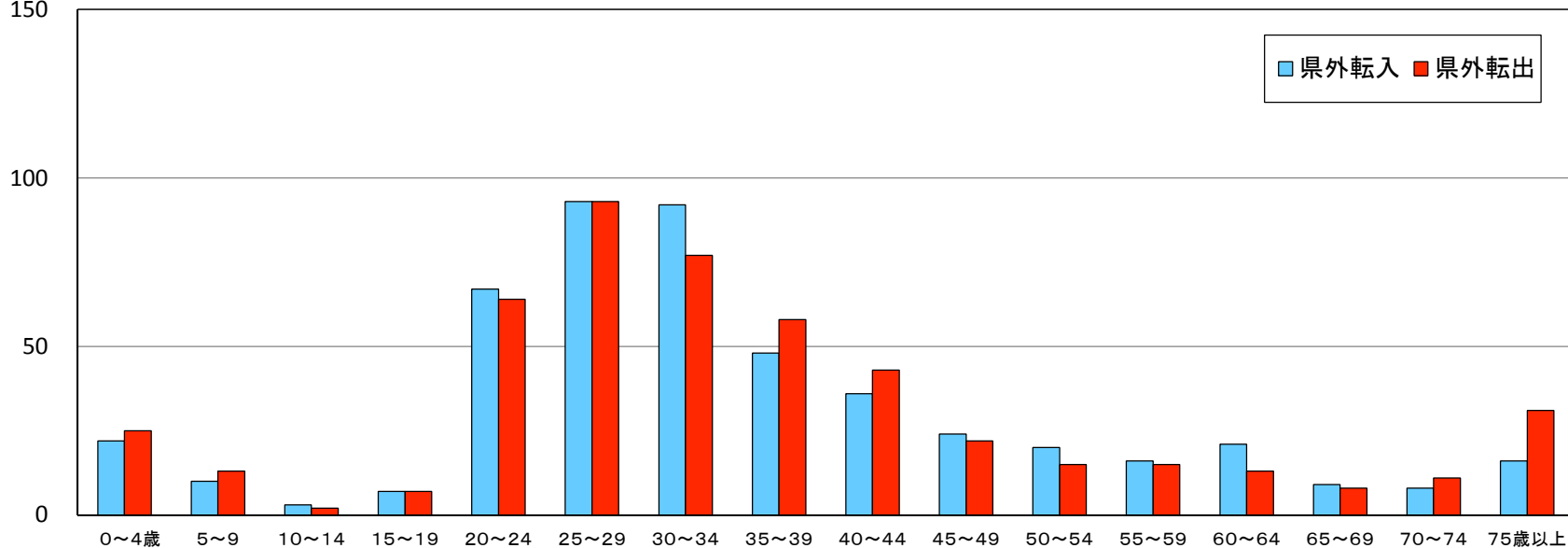
(人)

	県外転入			県外転出			転出入超過数(A)-(B)		
	男	女	計(A)	男	女	計(B)	男	女	総数
0~4歳	14 (14)	8 (8)	22 (22)	11 (11)	14 (14)	25 (25)	3 [3]	-6 [-6]	-3 [-3]
5~9歳	4 (4)	6 (6)	10 (10)	3 (3)	10 (10)	13 (13)	1 [1]	-4 [-4]	-3 [-3]
10~14歳	1 (1)	2 (2)	3 (3)	1 (1)	1 (1)	2 (2)	0 [0]	1 [1]	1 [1]
15~19歳	5 (3)	2 (1)	7 (4)	4 (4)	3 (3)	7 (7)	1 [-1]	-1 [-2]	0 [-3]
20~24歳	41 (33)	26 (19)	67 (52)	35 (34)	29 (21)	64 (55)	6 [-1]	-3 [-2]	3 [-3]
25~29歳	52 (44)	41 (30)	93 (74)	56 (50)	37 (32)	93 (82)	-4 [-6]	4 [-2]	0 [-8]
30~34歳	49 (40)	43 (30)	92 (70)	42 (38)	35 (31)	77 (69)	7 [2]	8 [-1]	15 [1]
35~39歳	28 (22)	20 (16)	48 (38)	31 (24)	27 (23)	58 (47)	-3 [-2]	-7 [-7]	-10 [-9]
40~44歳	25 (22)	11 (8)	36 (30)	25 (21)	18 (15)	43 (36)	0 [1]	-7 [-7]	-7 [-6]
45~49歳	13 (13)	11 (10)	24 (23)	17 (16)	5 (5)	22 (21)	-4 [-3]	6 [5]	2 [2]
50~54歳	9 (9)	11 (11)	20 (20)	9 (9)	6 (6)	15 (15)	0 [0]	5 [5]	5 [5]
55~59歳	11 (11)	5 (5)	16 (16)	9 (8)	6 (6)	15 (14)	2 [3]	-1 [-1]	1 [2]
60~64歳	10 (10)	11 (11)	21 (21)	8 (8)	5 (5)	13 (13)	2 [2]	6 [6]	8 [8]
65~69歳	6 (6)	3 (3)	9 (9)	4 (4)	4 (4)	8 (8)	2 [2]	-1 [-1]	1 [1]
70~74歳	5 (5)	3 (3)	8 (8)	4 (4)	7 (7)	11 (11)	1 [1]	-4 [-4]	-3 [-3]
75歳以上	5 (5)	11 (11)	16 (16)	6 (6)	25 (25)	31 (31)	-1 [-1]	-14 [-14]	-15 [-15]
計	278 (242)	214 (174)	492 (416)	265 (241)	232 (208)	497 (449)	13 [1]	-18 [-34]	-5 [-33]

※()は日本人で内数、[]は日本人の転出入超過数

平成28年11月の年齢5歳階級別県外転出入者数

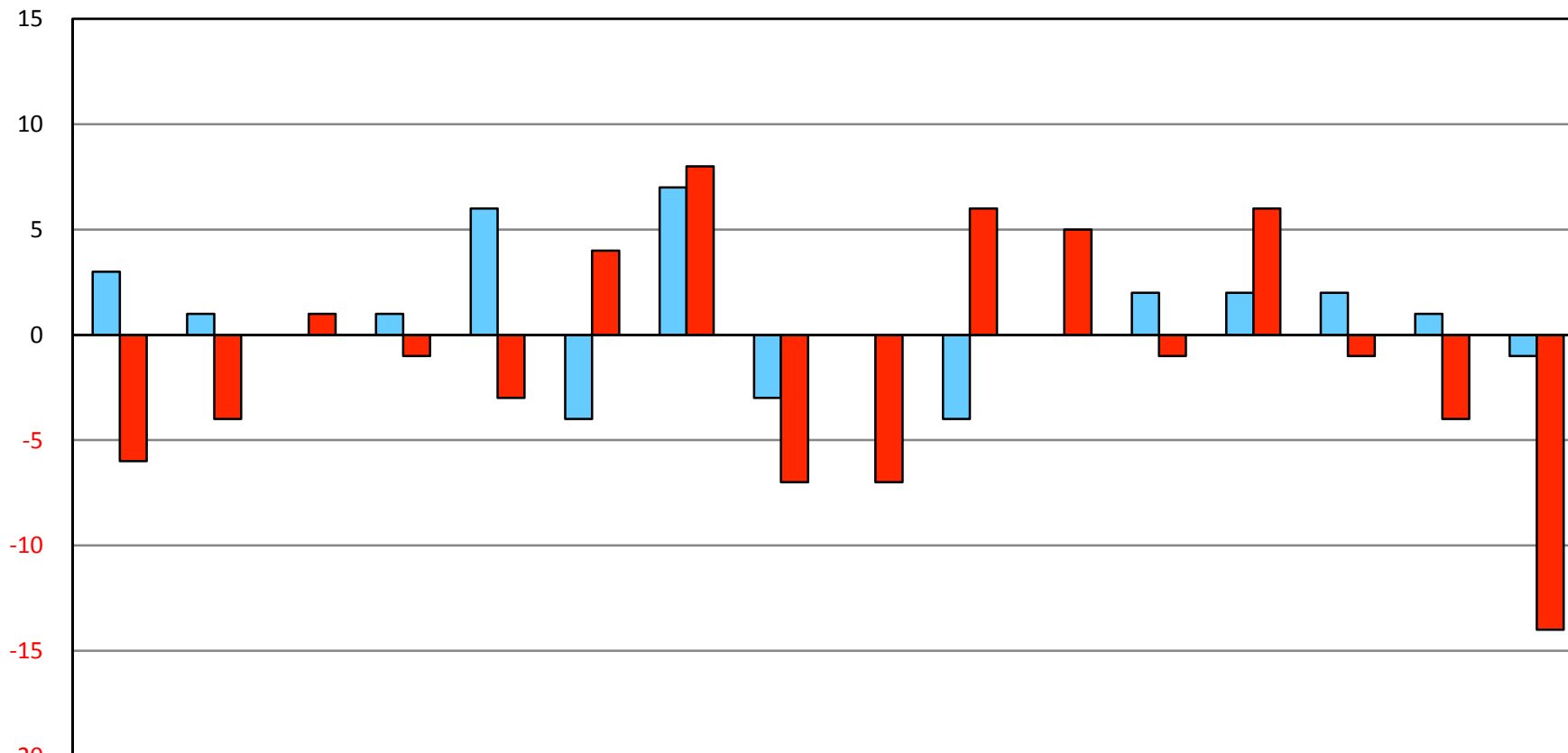
(人)
150



平成28年11月の5歳階級別転出入超過数

■ 男 ■ 女

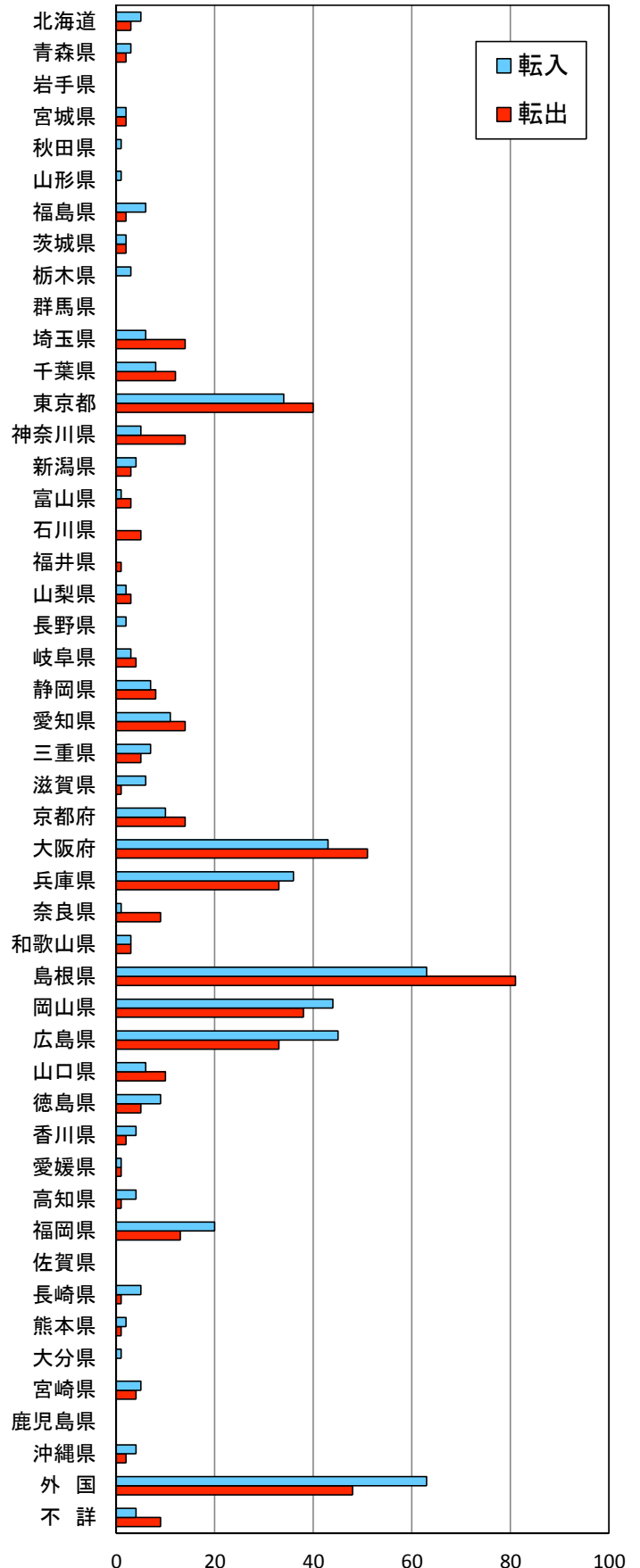
(人)



	0～4歳	5～9	10～14	15～19	20～24	25～29	30～34	35～39	40～44	45～49	50～54	55～59	60～64	65～69	70～74	75歳以上
■ 男	3	1	0	1	6	-4	7	-3	0	-4	0	2	2	2	1	-1
■ 女	-6	-4	1	-1	-3	4	8	-7	-7	6	5	-1	6	-1	-4	-14

平成28年11月の地域別県外転出入者数(人)

	転入			転出		
	男	女	総数	男	女	総数
北海道	1	4	5	3	0	3
青森県	1	2	3	1	1	2
岩手県	0	0	0	0	0	0
宮城県	2	0	2	1	1	2
秋田県	1	0	1	0	0	0
山形県	0	1	1	0	0	0
福島県	4	2	6	2	0	2
茨城県	2	0	2	2	0	2
栃木県	1	2	3	0	0	0
群馬県	0	0	0	0	0	0
埼玉県	4	2	6	9	5	14
千葉県	4	4	8	7	5	12
東京都	21	13	34	25	15	40
神奈川県	4	1	5	9	5	14
新潟県	3	1	4	0	3	3
富山県	1	0	1	2	1	3
石川県	0	0	0	2	3	5
福井県	0	0	0	1	0	1
山梨県	1	1	2	1	2	3
長野県	1	1	2	0	0	0
岐阜県	2	1	3	2	2	4
静岡県	6	1	7	4	4	8
愛知県	4	7	11	8	6	14
三重県	3	4	7	3	2	5
滋賀県	4	2	6	1	0	1
京都府	8	2	10	9	5	14
大阪府	19	24	43	24	27	51
兵庫県	20	16	36	11	22	33
奈良県	1	0	1	3	6	9
和歌山県	2	1	3	2	1	3
島根県	33	30	63	43	38	81
岡山県	28	16	44	24	14	38
広島県	27	18	45	18	15	33
山口県	4	2	6	6	4	10
徳島県	4	5	9	3	2	5
香川県	2	2	4	1	1	2
愛媛県	0	1	1	0	1	1
高知県	3	1	4	1	0	1
福岡県	5	15	20	9	4	13
佐賀県	0	0	0	0	0	0
長崎県	4	1	5	0	1	1
熊本県	2	0	2	1	0	1
大分県	1	0	1	0	0	0
宮崎県	4	1	5	3	1	4
鹿児島県	0	0	0	0	0	0
沖縄県	2	2	4	1	1	2
外国	36	27	63	21	27	48
不詳	3	1	4	2	7	9
総数	278	214	492	265	232	497



平成28年12月1日現在市町村別推計人口及び平成28年11月人口動態

市町村	推計人口 (平成28年12月1日現在)			推計 世帯数	人口増減 (平成28年11月)			自然動態							社会動態													
	総数	男	女		総数	男	女	自然増減			出生		死亡		社会増減			転入				転出						
								総数	男	女	総数	男	女	総数	男	総数	男	女	総数	県外	うち男	県内	うち男	総数	県外	うち男	県内	うち男
県計	569,145	271,669	297,476	218,068	-256	-133	-123	-251	-146	-105	348	166	599	312	-5	13	-18	931	492	278	439	226	936	497	265	439	226	
市計	423,971	203,126	220,845	168,695	-142	-82	-60	-138	-77	-61	277	134	415	211	-4	-5	1	640	389	224	251	122	644	399	221	245	130	
郡計	145,174	68,543	76,631	49,373	-114	-51	-63	-113	-69	-44	71	32	184	101	-1	18	-19	291	103	54	188	104	292	98	44	194	96	
東部地区	230,827	111,680	119,147	89,600	-45	-26	-19	-82	-51	-31	142	65	224	116	37	25	12	310	185	103	125	66	273	175	93	98	51	
中部地区	103,100	48,739	54,361	37,035	-94	-44	-50	-54	-31	-23	62	29	116	60	-40	-13	-27	154	56	28	98	51	194	66	30	128	62	
西部地区	235,218	111,250	123,968	91,433	-117	-63	-54	-115	-64	-51	144	72	259	136	-2	1	-3	467	251	147	216	109	469	256	142	213	113	
鳥取市	192,616	93,587	99,029	76,436	-28	-16	-12	-52	-29	-23	124	58	176	87	24	13	11	223	146	85	77	40	199	142	80	57	32	
米子市	149,102	70,589	78,513	60,586	-28	-26	-2	-45	-33	-12	103	46	148	79	17	7	10	289	173	98	116	58	272	174	96	98	53	
倉吉市	48,510	22,864	25,646	18,602	-39	-20	-19	-26	-12	-14	31	18	57	30	-13	-8	-5	68	32	15	36	16	81	29	14	52	25	
境港市	33,743	16,086	17,657	13,071	-47	-20	-27	-15	-3	-12	19	12	34	15	-32	-17	-15	60	38	26	22	8	92	54	31	38	20	
岩美郡	11,328	5,353	5,975	4,020	-8	-8	0	-8	-4	-4	4	1	12	5	0	-4	4	34	21	4	13	6	34	20	7	14	7	
岩美町	11,328	5,353	5,975	4,020	-8	-8	0	-8	-4	-4	4	1	12	5	0	-4	4	34	21	4	13	6	34	20	7	14	7	
八頭郡	26,883	12,740	14,143	9,144	-9	-2	-7	-22	-18	-4	14	6	36	24	13	16	-3	53	18	14	35	20	40	13	6	27	12	
若桜町	3,184	1,499	1,685	1,264	-16	-7	-9	-14	-9	-5	0	0	14	9	-2	2	-4	2	1	1	1	1	4	2	0	2	0	
智頭町	7,027	3,292	3,735	2,490	-3	2	-5	-4	-2	-2	3	2	7	4	1	4	-3	23	8	6	15	9	22	9	4	13	7	
八頭町	16,672	7,949	8,723	5,390	10	3	7	-4	-7	3	11	4	15	11	14	10	4	28	9	7	19	10	14	2	2	12	5	
東伯郡	54,590	25,875	28,715	18,433	-55	-24	-31	-28	-19	-9	31	11	59	30	-27	-5	-22	86	24	13	62	35	113	37	16	76	37	
三朝町	6,371	3,009	3,362	2,261	-17	-7	-10	-8	-4	-4	7	2	15	6	-9	-3	-6	12	3	3	9	7	21	4	3	17	10	
湯梨浜町	16,340	7,797	8,543	5,493	-20	-10	-10	-6	-4	-2	11	4	17	8	-14	-6	-8	33	7	5	26	11	47	13	3	34	19	
琴浦町	17,172	8,081	9,091	5,841	-18	-10	-8	-9	-9	0	9	3	18	12	-9	-1	-8	9	2	1	7	5	18	10	5	8	2	
北栄町	14,707	6,988	7,719	4,838	0	3	-3	-5	-2	-3	4	2	9	4	5	5	0	32	12	4	20	12	27	10	5	17	6	
西伯郡	41,632	19,632	22,000	13,631	-24	-1	-23	-39	-18	-21	18	13	57	31	15	17	-2	99	35	21	64	34	84	24	12	60	26	
日吉津村	3,475	1,607	1,868	1,194	17	15	2	3	3	0	4	3	1	0	14	12	2	21	7	6	14	7	7	2	0	5	1	
大山町	16,278	7,721	8,557	5,293	-13	-2	-11	-21	-10	-11	5	3	26	13	8	8	0	31	18	11	13	7	23	8	5	15	5	
南部町	10,867	5,124	5,743	3,524	-6	-5	-1	-10	-5	-5	5	4	15	9	4	0	4	26	7	4	19	10	22	4	2	18	12	
伯耆町	11,012	5,180	5,832	3,620	-22	-9	-13	-11	-6	-5	4	3	15	9	-11	-3	-8	21	3	0	18	10	32	10	5	22	8	
日野郡	10,741	4,943	5,798	4,145	-18	-16	-2	-16	-10	-6	4	1	20	11	-2	-6	4	19	5	2	14	9	21	4	3	17	14	
日南町	4,609	2,142	2,467	1,888	-18	-14	-4	-10	-6	-4	1	0	11	6	-8	-8	0	3	3	1	0	0	11	2	2	9	7	
日野町	3,182	1,435	1,747	1,263	-7	-6	-1	-3	-2	-1	1	0	4	2	-4	-4	0	5	2	1	3	2	9	1	0	8	7	
江府町	2,950	1,366	1,584	994	7	4	3	-3	-2	-1	2	1	5	3	10	6	4	11	0	0	11	7	1	1	1	0	0	