

(道 路)

平成15年4月1日現在の道路実延長は8,460kmで、内訳は高速自動車国道27km、一般国道543km、県道1,625km、市町村道6,265kmとなっています。

また、全体の舗装率は90.9%で、前年より0.1ポイント高くなっています。

(運 輸)

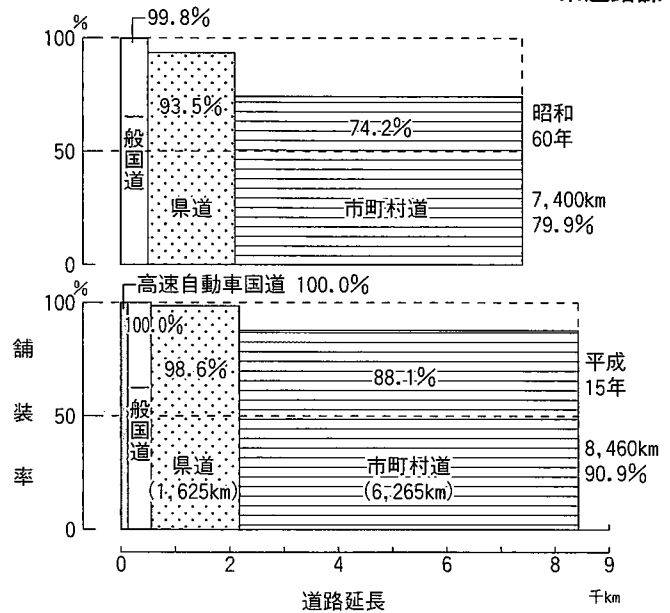
平成16年3月末での自動車保有台数は44万4,386台で、前年同期に比べ0.7%増加しています。

また、平成15年度の空港利用状況を見ると、鳥取空港で332,780人（東京便、名古屋便）、米子空港で450,409人（東京便、名古屋便、福岡便、ソウル便）となっています。

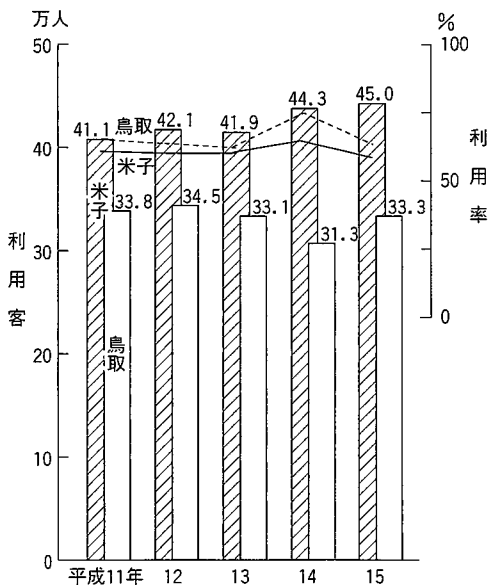
指 標 名	鳥取県	順位	全国	年次
道路舗装率	90.6%	5	77.0	13
(簡易舗装を含む)				
道路改良率	65.8%	8	55.1	13
保有自動車数(人口千人当たり)	728.7台	14	603.4	14

種類別道路延長と舗装率(各年4月1日)

県道路課

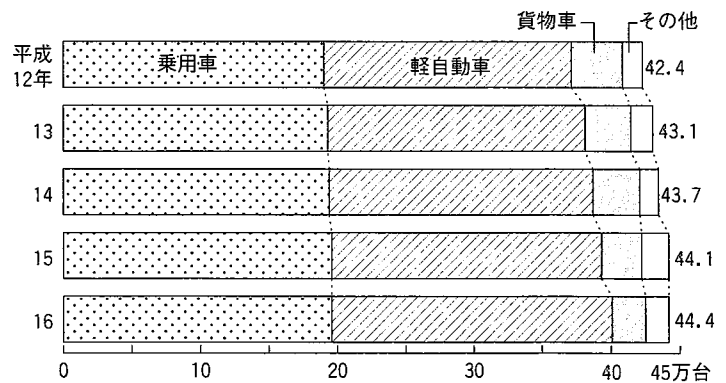


空港利用状況 県交通政策課



車種別自動車保有台数(各年3月末)

鳥取陸運支局



(注) 軽自動車には、軽二輪を除く。

輸 送 実 績

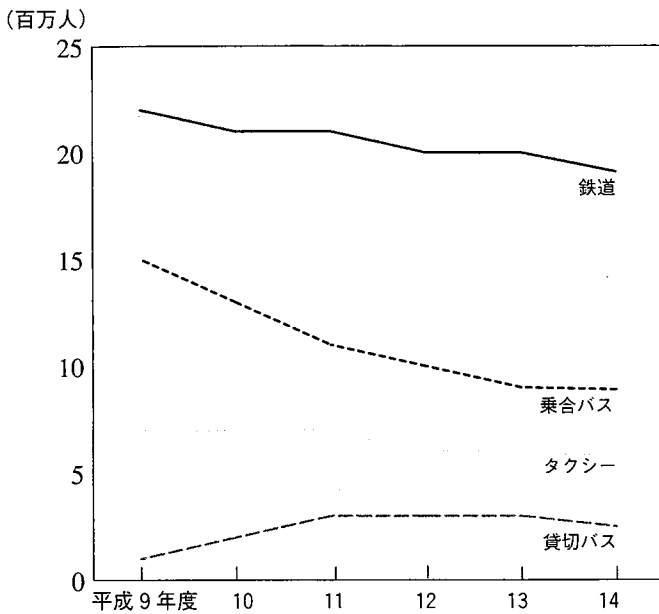
単位：千km、千人

年 次	乗合バス		貸切バス		タクシー		鉄 道
	走行キロ	輸送人員	走行キロ	輸送人員	走行キロ	輸送人員	乗車人員
平成10年度	25,625	13,272	13,607	2,431	39,511	6,669	21,447
11	21,991	11,399	14,051	2,611	38,998	6,570	20,749
12	22,133	10,186	14,837	3,190	37,867	6,296	20,343
13	21,665	9,366	14,772	2,793	36,405	6,048	20,566
14	21,890	8,897	14,237	2,463	35,574	5,827	19,125

中国運輸局

運輸・通信

輸送人員



(輸送実績)

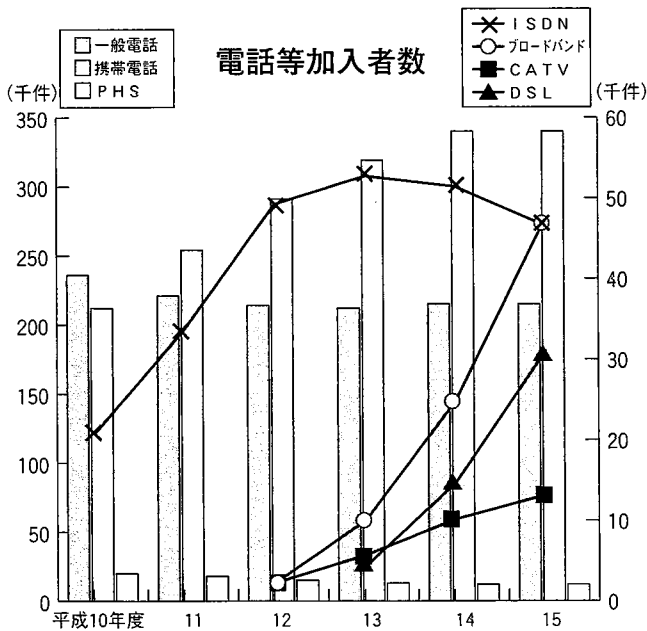
平成14年度の輸送実績(輸送人員、乗車人員)をみると、全般に減少傾向にあります。特に貸切バスは11.8%、乗合バスは5.0%の減となっています。

(電話等加入数)

平成16年3月末現在の一般加入電話数は21万4,797回線で前年に比べ2,531台(1.2%)増加しています。

また、ISDN加入数は46,533回線で前年に比べ4,879回線(△9.5%)の減少となっています。

指標名	鳥取県	順位	全国	年次
郵便局数(可住宅地面積100km当たり)	27.19局	15	20.41	13
住宅用電話加入数(人口千人当たり)	268.2加入	38	305.8	14
ケーブルテレビ普及率	43.9%	15	43.7	14
携帯電話契約率	47.5%	30	54.3	13



主要IT関連の年間消費支出金額(鳥取市・1世帯当たり)

単位：円

総務省統計局「家計調査年報」

区分	平成10年	平成11年	平成12年
パソコン・ワープロ	6,051	11,227	28,385
通信機器	3,066	3,995	2,890
電話通信料	77,686	81,286	84,068
放送受信料	24,287	20,935	50,728
家計総支出額	3,523,645	3,623,192	3,277,086

区分	平成13年	平成14年	平成15年
パソコン・ワープロ	11,595	16,664	16,965
通信機器	3,467	3,833	3,560
電話通信料	93,610	101,561	109,525
放送受信料	53,578	24,398	29,804
家計総支出額	3,378,061	3,127,544	3,263,900

内国郵便物引受数

単位：千通、千個

年次	普通 通常					特殊通常 (書留・配達記録郵便・速達)	小包	年賀葉書
	計	第一種	第二種	第三種	第四種			
10	64,654	41,712	21,230	1,676	36	1,946	984	18,324
11	66,064	40,196	24,143	1,671	54	1,983	886	18,537
12	64,430	38,977	23,848	1,561	44	1,839	896	17,811
13	58,920	37,161	20,192	1,520	47	1,572	835	17,377
14	60,757	38,052	21,274	1,380	51	1,743	712	16,483

(注) 第一種…封書、第二種…はがき、第三種…定期刊行物(要認可)、第四種…通信教育のためのものなど。

中国郵政局