

鳥取県人口移動調査結果速報

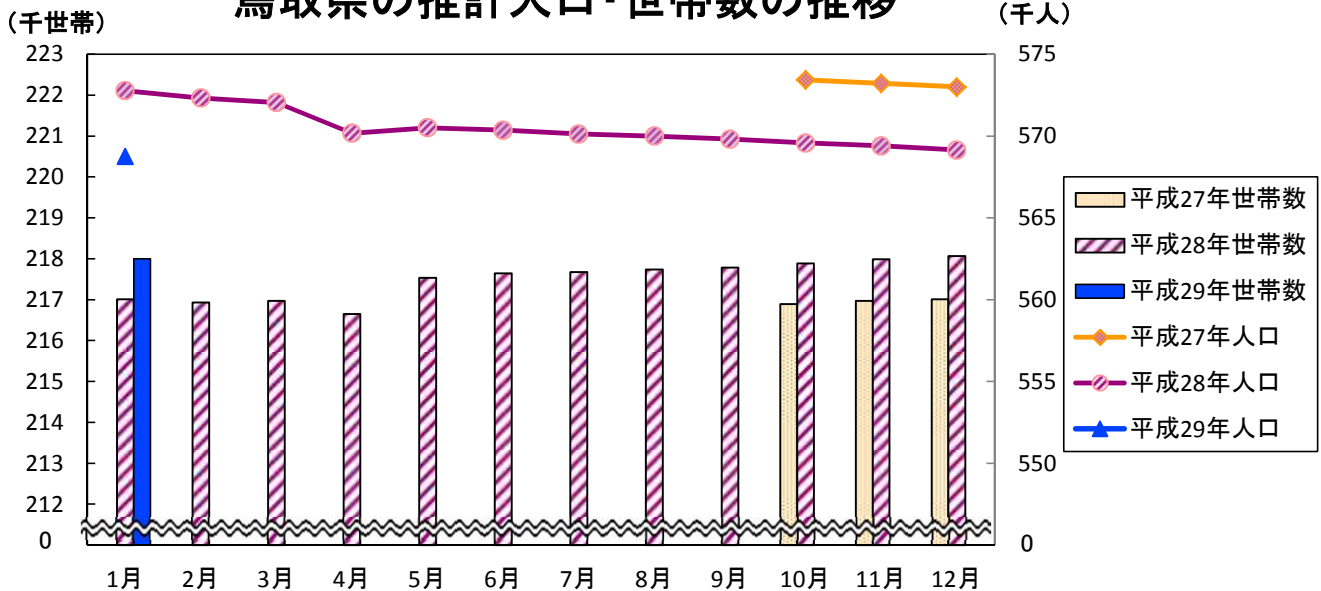
《平成29年1月1日現在》

推計人口及び推計世帯数は、平成27年国勢調査(確報値)を基準として推計したものです。

推計人口	568,775 人
	(男 271,499人、女 297,276人)
推計世帯数	217,999 世帯

- 推計人口は、前月と比べ370人減少しました。
- 人口減の要因は、自然増減が319人減、社会増減が51人減です。
(前年同月は、自然増減が254人減、社会増減が38人増)

鳥取県の推計人口・世帯数の推移



(人、世帯、%)

区分	平29・1・1	平28・12・1	平28・1・1	対前月		対前年同月	
				増減数	増減率	増減数	増減率
推計人口	568,775	569,145	572,782	-370	-0.07	-4,007	-0.70
男	271,499	271,669	273,371	-170	-0.06	-1,872	-0.68
女	297,276	297,476	299,411	-200	-0.07	-2,135	-0.71
推計世帯数	217,999	218,068	217,012	-69	-0.03	987	0.45
自然増減	-319	-251	-254				
出生数	351	348	416	3		-65	
死亡数	670	599	670	71		0	
社会増減	-51	-5	38				
県外転入数	521	492	589	29		-68	
県外転出数	572	497	551	75		21	

平成28年12月中の市町村別人口動態

人口増加市町村
〈 2町1村 〉

市町村	増減数 (前月比)
湯梨浜町	3
日吉津村	2
若桜町	1

人口減少市町村
〈 4市12町 〉

市町村	増減数 (前月比)
鳥取市	-78
倉吉市	-72
境港市	-39
大山町	-39
北栄町	-29
智頭町	-24
岩美町	-20
日南町	-16
琴浦町	-14
八頭町	-9
日野町	-8
伯耆町	-7
江府町	-6
米子市	-5
三朝町	-5
南部分	-5

県計

370人減少

人口と世帯数の月別推移

(人、世帯)

年月日	人 口			世 帯 数		一世帯 当たり 人 員	
	総 数	人口増減	自然増減	社会増減	総世帯数		月間増減数
H12 10.1	613,289	-	-	-	201,067	-	3.05
H17 10.1	607,012	-	-	-	209,541	-	2.90
H22 10.1	588,667	-	-	-	211,964	-	2.78
H23 10.1	586,124	-	-	-	213,375	-	2.75
H24 10.1	583,174	-	-	-	214,023	-	2.72
H25 10.1	579,591	-	-	-	214,641	-	2.70
H26 10.1	576,626	-	-	-	215,790	-	2.67
H27 10.1	573,441	-150	-197	-10	216,894	43	2.64
11.1	573,230	-211	-232	21	216,973	79	2.64
12.1	572,998	-232	-269	37	217,010	37	2.64
H28 1.1	572,782	-216	-254	38	217,012	2	2.66
2.1	572,324	-458	-372	-86	216,937	-75	2.64
3.1	572,058	-266	-319	53	216,975	38	2.64
4.1	570,174	-1,884	-283	-1,601	216,655	-320	2.63
5.1	570,500	326	-243	569	217,533	878	2.62
6.1	570,362	-138	-198	60	217,642	109	2.62
7.1	570,127	-235	-164	-71	217,677	35	2.62
8.1	569,996	-131	-199	68	217,742	65	2.62
9.1	569,813	-183	-154	-29	217,787	45	2.62
10.1	569,579	-234	-175	-59	217,890	103	2.61
11.1	569,401	-178	-239	61	217,992	102	2.61
12.1	569,145	-256	-251	-5	218,068	76	2.61
H29 1.1	568,775	-370	-319	-51	217,999	-69	2.61

(注) 平成12年10月1日～平成22年10月1日及び平成27年10月1日の人口と世帯数は国勢調査確報値。
平成27年11月1日以降の人口と世帯数は、平成27年国勢調査確報値を基準として推計したものである。

人 口 動 態 の 推 移

(人、‰)

年 月	実 数							率 (人口1000人当たり)			
	人口増減	自然増減	出生 死亡		社会増減	県外転入 県外転出		出生	死亡	転入	転出
			出生	死亡		県外転入	県外転出				
S 54年	4,714	3,593	8,267	4,674	1,121	17,073	15,952	13.8	7.8	28.5	26.6
55	3,566	3,236	8,196	4,960	330	16,183	15,853	13.6	8.2	26.8	26.2
56	2,701	3,196	8,006	4,810	-495	15,806	16,301	13.2	7.9	26.0	26.8
57	2,331	3,199	7,939	4,740	-868	15,215	16,083	13.0	7.8	24.9	26.4
58	1,899	3,247	8,238	4,991	-1,348	14,533	15,881	13.5	8.2	23.7	25.9
59	1,625	2,939	7,982	5,043	-1,314	14,127	15,441	13.0	8.2	23.0	25.1
60	1,304	2,657	7,508	4,851	-1,353	13,891	15,244	12.2	7.9	22.5	24.7
61	739	2,362	7,342	4,980	-1,623	13,208	14,831	11.9	8.1	21.4	24.1
62	259	2,179	6,989	4,810	-1,920	13,077	14,997	11.3	7.8	21.2	24.3
63	534	1,707	6,887	5,180	-1,173	13,233	14,406	11.2	8.4	21.4	23.3
H 元年	-27	1,450	6,400	4,950	-1,477	13,373	14,850	10.4	8.0	21.7	24.0
2	252	1,171	6,398	5,227	-919	14,142	15,061	10.4	8.5	23.0	24.5
3	-386	830	6,227	5,397	-1,216	14,020	15,236	10.1	8.8	22.8	24.8
4	-750	615	6,019	5,404	-1,365	13,633	14,998	9.8	8.8	22.1	24.4
5	-182	308	5,843	5,535	-490	13,891	14,381	9.5	9.0	22.6	23.4
6	897	513	6,042	5,529	384	14,139	13,755	9.8	9.0	23.0	22.4
7	610	-33	5,746	5,779	643	14,310	13,667	9.3	9.4	23.3	22.2
8	365	207	5,614	5,407	158	13,979	13,821	9.1	8.8	22.7	22.4
9	-78	-78	5,592	5,670	0	14,086	14,086	9.1	9.2	22.9	22.9
10	-100	15	5,643	5,628	-115	14,391	14,506	9.2	9.1	23.4	23.6
11	-368	-463	5,385	5,848	95	14,219	14,124	8.8	9.5	23.1	23.0
12	-346	-303	5,647	5,950	-43	14,209	14,252	9.2	9.7	23.2	23.2
13	-73	-192	5,633	5,825	119	14,528	14,409	9.2	9.5	23.7	23.5
14	-884	-476	5,382	5,858	-408	14,398	14,806	8.8	9.6	23.5	24.2
15	-1,347	-614	5,465	6,079	-733	13,636	14,369	8.9	10.0	22.3	23.5
16	-1,537	-876	5,307	6,183	-661	13,625	14,286	8.7	10.1	22.3	23.4
17	-2,832	-1,254	5,038	6,292	-1,578	12,807	14,385	8.3	10.4	21.1	23.7
18	-2,988	-1,069	5,235	6,304	-1,919	12,264	14,183	8.7	10.4	20.3	23.5
19	-4,269	-1,567	5,051	6,618	-2,702	11,949	14,651	8.4	11.0	19.9	24.4
20	-4,937	-1,735	4,921	6,656	-3,202	10,938	14,140	8.2	11.1	18.3	23.7
21	-3,724	-1,747	4,880	6,627	-1,977	11,405	13,382	8.2	11.2	19.3	22.6
22	-3,361	-2,122	4,793	6,915	-1,239	10,665	11,904	8.1	11.7	18.1	20.2
23	-3,314	-2,031	4,971	7,002	-1,283	10,635	11,918	8.5	11.9	18.1	20.3
24	-3,639	-2,254	4,823	7,077	-1,385	10,431	11,816	8.2	12.1	17.8	20.2
25	-4,174	-2,488	4,752	7,240	-1,686	10,224	11,910	8.2	12.5	17.6	20.5
26	-3,653	-2,544	4,548	7,092	-1,109	10,485	11,594	7.9	12.3	18.2	20.1
27	-3,938	-2,638	4,628	7,266	-1,300	10,507	11,807	8.1	12.7	18.3	20.6

月別 (H27.1~H27.12再掲)

H27.1	-312	-331	400	731	19	571	552	8.2	15.0	11.7	11.3
2	-449	-290	355	645	-159	525	684	8.1	14.7	11.9	15.6
3	-1,999	-275	385	660	-1,724	1,996	3,720	7.9	13.6	41.2	76.7
4	217	-231	362	593	448	1,956	1,508	7.7	12.6	41.7	32.1
5	-150	-155	385	540	5	664	659	7.9	11.1	13.7	13.6
6	-155	-131	395	526	-24	640	664	8.4	11.2	13.6	14.2
7	-148	-169	389	558	21	748	727	8.0	11.5	15.4	15.0
8	-76	-104	414	518	28	780	752	8.5	10.7	16.1	15.5
9	-207	-197	356	553	-10	733	743	7.6	11.8	15.6	15.9
10	-211	-232	414	646	21	727	706	8.6	13.3	15.0	14.6
11	-232	-269	357	626	37	578	541	7.6	13.4	12.3	11.6
12	-216	-254	416	670	38	589	551	8.5	13.8	12.1	11.3
H28.1	-458	-372	385	757	-86	527	613	7.9	15.6	10.8	12.6
2	-266	-319	339	658	53	702	649	7.5	14.5	15.4	14.3
3	-1,884	-283	399	682	-1,601	1,997	3,598	8.2	14.1	41.2	74.3
4	326	-243	356	599	569	1,860	1,291	7.6	12.8	39.8	27.6
5	-138	-198	393	591	60	687	627	8.1	12.2	14.2	13.0
6	-235	-164	389	553	-71	555	626	8.3	11.8	11.9	13.4
7	-131	-199	362	561	68	781	713	7.5	11.6	16.2	14.8
8	-183	-154	410	564	-29	748	777	8.5	11.7	15.5	16.1
9	-234	-175	376	551	-59	638	697	8.1	11.8	13.7	14.9
10	-178	-239	351	590	61	713	652	7.3	12.2	14.8	13.5
11	-256	-251	348	599	-5	492	497	7.5	12.8	10.5	10.7
12	-370	-319	351	670	-51	521	572	7.3	13.9	10.8	11.9

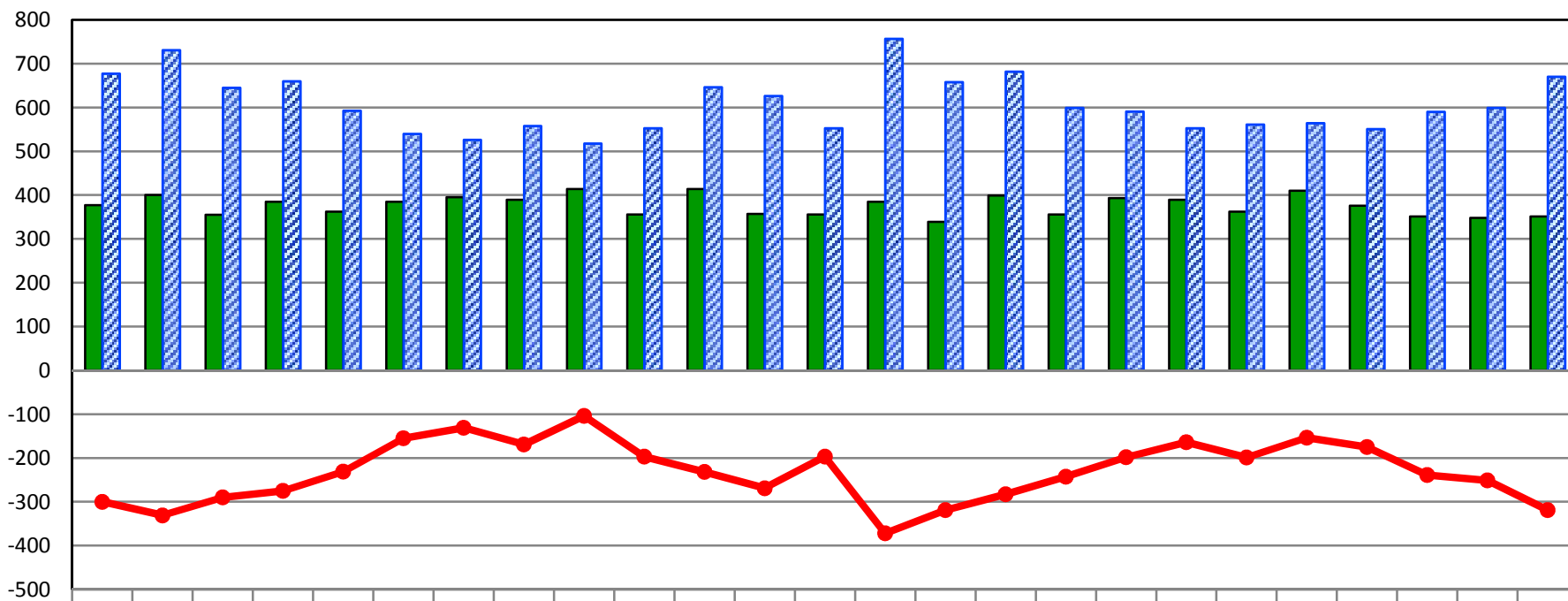
(注) 率(人口1000人当たり)は次の式により、年率換算したものである。

$$\text{率} = \text{月間件数} \div \text{月間日数} \times \text{年間日数} \div \text{月初人口} \times 1000$$

自然動態の月別推移

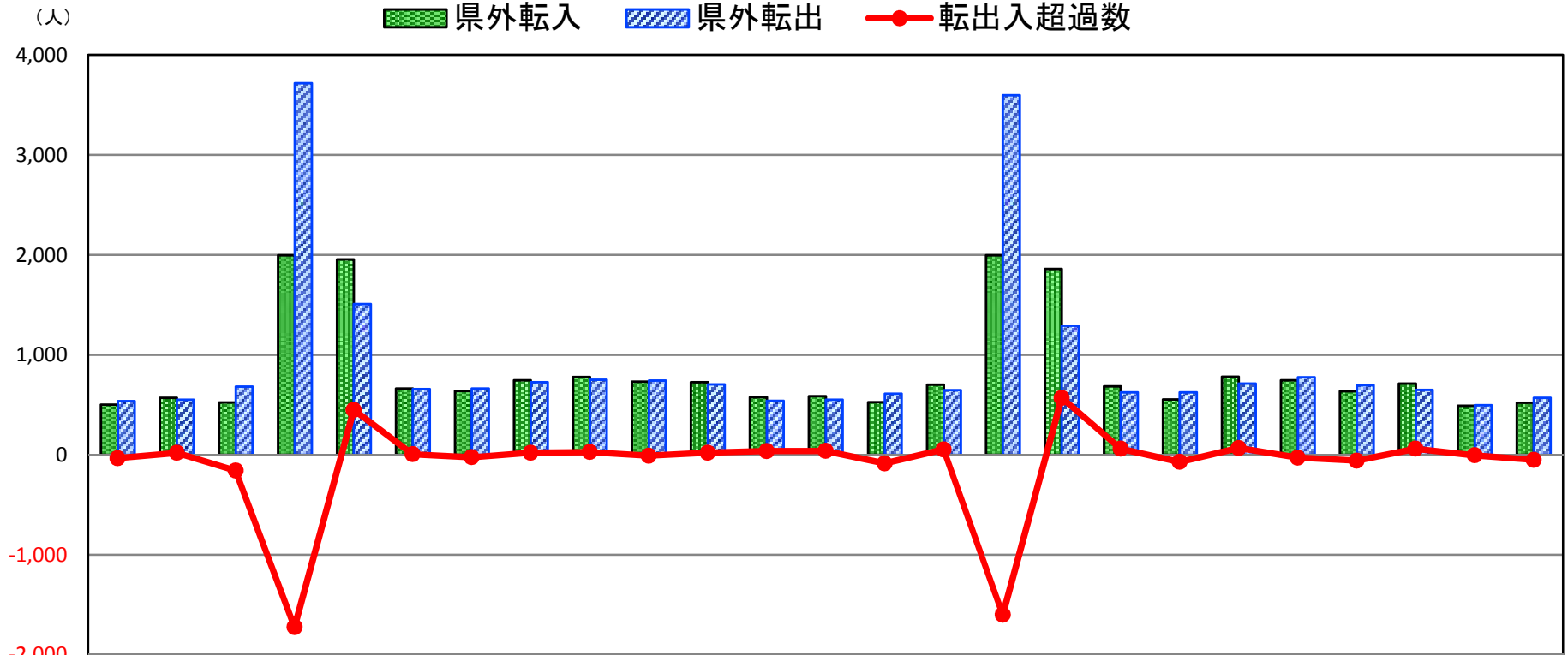
■ 出生数 ■ 死亡数 ● 自然増減数

(人)



	H26	H27												H28											
	12月	1月	2月	3月	4月	5月	6月	7月	8月	9月	10月	11月	12月	1月	2月	3月	4月	5月	6月	7月	8月	9月	10月	11月	12月
出生数	377	400	355	385	362	385	395	389	414	356	414	357	356	385	339	399	356	393	389	362	410	376	351	348	351
死亡数	677	731	645	660	593	540	526	558	518	553	646	626	553	757	658	682	599	591	553	561	564	551	590	599	670
自然増減数	-300	-331	-290	-275	-231	-155	-131	-169	-104	-197	-232	-269	-197	-372	-319	-283	-243	-198	-164	-199	-154	-175	-239	-251	-319

県外転出入者数の月別推移



	H26	H27												H28											
	12月	1月	2月	3月	4月	5月	6月	7月	8月	9月	10月	11月	12月	1月	2月	3月	4月	5月	6月	7月	8月	9月	10月	11月	12月
県外転入	503	571	525	1,996	1,956	664	640	748	780	733	727	578	589	527	702	1,997	1,860	687	555	781	748	638	713	492	521
県外転出	537	552	684	3,720	1,508	659	664	727	752	743	706	541	551	613	649	3,598	1,291	627	626	713	777	697	652	497	572
転出入超過数	-34	19	-159	-1,724	448	5	-24	21	28	-10	21	37	38	-86	53	-1,601	569	60	-71	68	-29	-59	61	-5	-51

平成28年12月の年齢5歳階級別、男女別県外転出入者数

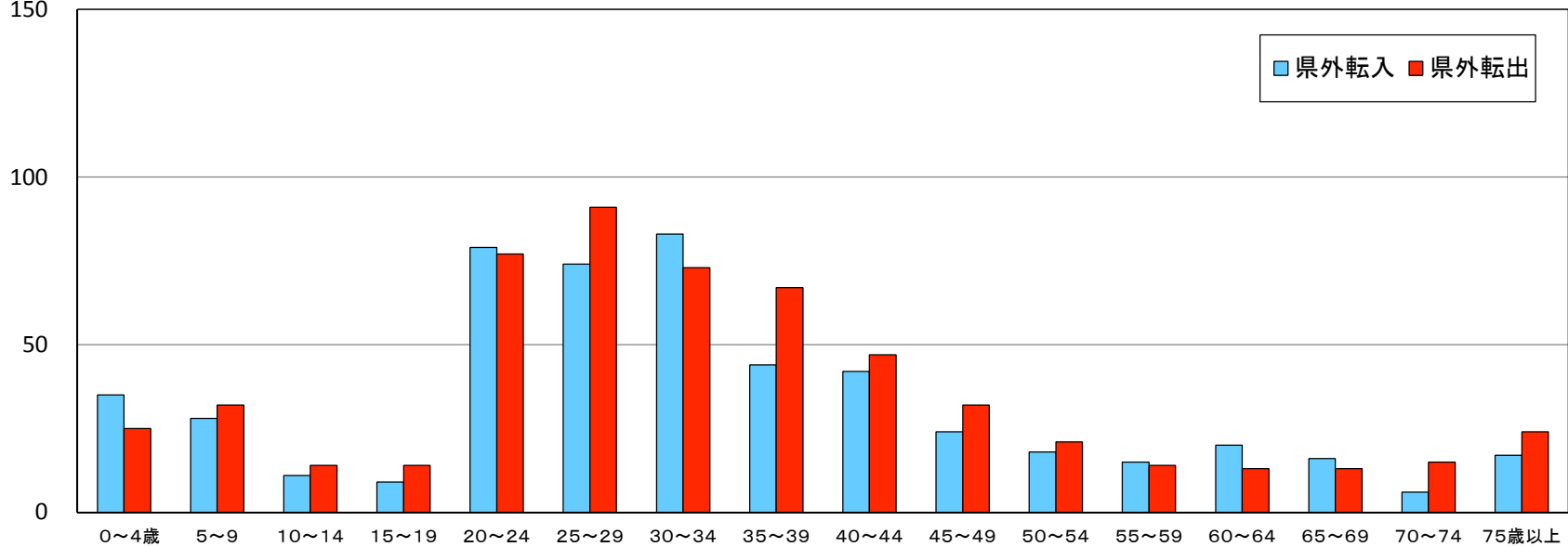
(人)

区分	県外転入			県外転出			転出入超過数(A)-(B)		
	男	女	計(A)	男	女	計(B)	男	女	総数
0~4歳	15 (15)	20 (20)	35 (35)	10 (9)	15 (15)	25 (24)	5 [6]	5 [5]	10 [11]
5~9歳	18 (18)	10 (10)	28 (28)	21 (19)	11 (11)	32 (30)	-3 [-1]	-1 [-1]	-4 [-2]
10~14歳	3 (3)	8 (8)	11 (11)	10 (10)	4 (3)	14 (13)	-7 [-7]	4 [5]	-3 [-2]
15~19歳	5 (5)	4 (1)	9 (6)	11 (8)	3 (3)	14 (11)	-6 [-3]	1 [-2]	-5 [-5]
20~24歳	39 (36)	40 (30)	79 (66)	41 (33)	36 (29)	77 (62)	-2 [3]	4 [1]	2 [4]
25~29歳	47 (43)	27 (24)	74 (67)	45 (37)	46 (36)	91 (73)	2 [6]	-19 [-12]	-17 [-6]
30~34歳	36 (35)	47 (41)	83 (76)	39 (32)	34 (29)	73 (61)	-3 [3]	13 [12]	10 [15]
35~39歳	27 (23)	17 (16)	44 (39)	37 (29)	30 (26)	67 (55)	-10 [-6]	-13 [-10]	-23 [-16]
40~44歳	22 (21)	20 (17)	42 (38)	26 (25)	21 (17)	47 (42)	-4 [-4]	-1 [0]	-5 [-4]
45~49歳	15 (15)	9 (9)	24 (24)	19 (15)	13 (11)	32 (26)	-4 [0]	-4 [-2]	-8 [-2]
50~54歳	14 (14)	4 (4)	18 (18)	12 (12)	9 (9)	21 (21)	2 [2]	-5 [-5]	-3 [-3]
55~59歳	5 (5)	10 (10)	15 (15)	11 (10)	3 (3)	14 (13)	-6 [-5]	7 [7]	1 [2]
60~64歳	11 (11)	9 (9)	20 (20)	7 (7)	6 (6)	13 (13)	4 [4]	3 [3]	7 [7]
65~69歳	9 (9)	7 (7)	16 (16)	10 (10)	3 (3)	13 (13)	-1 [-1]	4 [4]	3 [3]
70~74歳	4 (4)	2 (1)	6 (5)	6 (6)	9 (9)	15 (15)	-2 [-2]	-7 [-8]	-9 [-10]
75歳以上	6 (6)	11 (11)	17 (17)	7 (7)	17 (17)	24 (24)	-1 [-1]	-6 [-6]	-7 [-7]
計	276 (263)	245 (218)	521 (481)	312 (269)	260 (227)	572 (496)	-36 [-6]	-15 [-9]	-51 [-15]

※()は日本人で内数、[]は日本人の転出入超過数

平成28年12月の年齢5歳階級別県外転出入者数

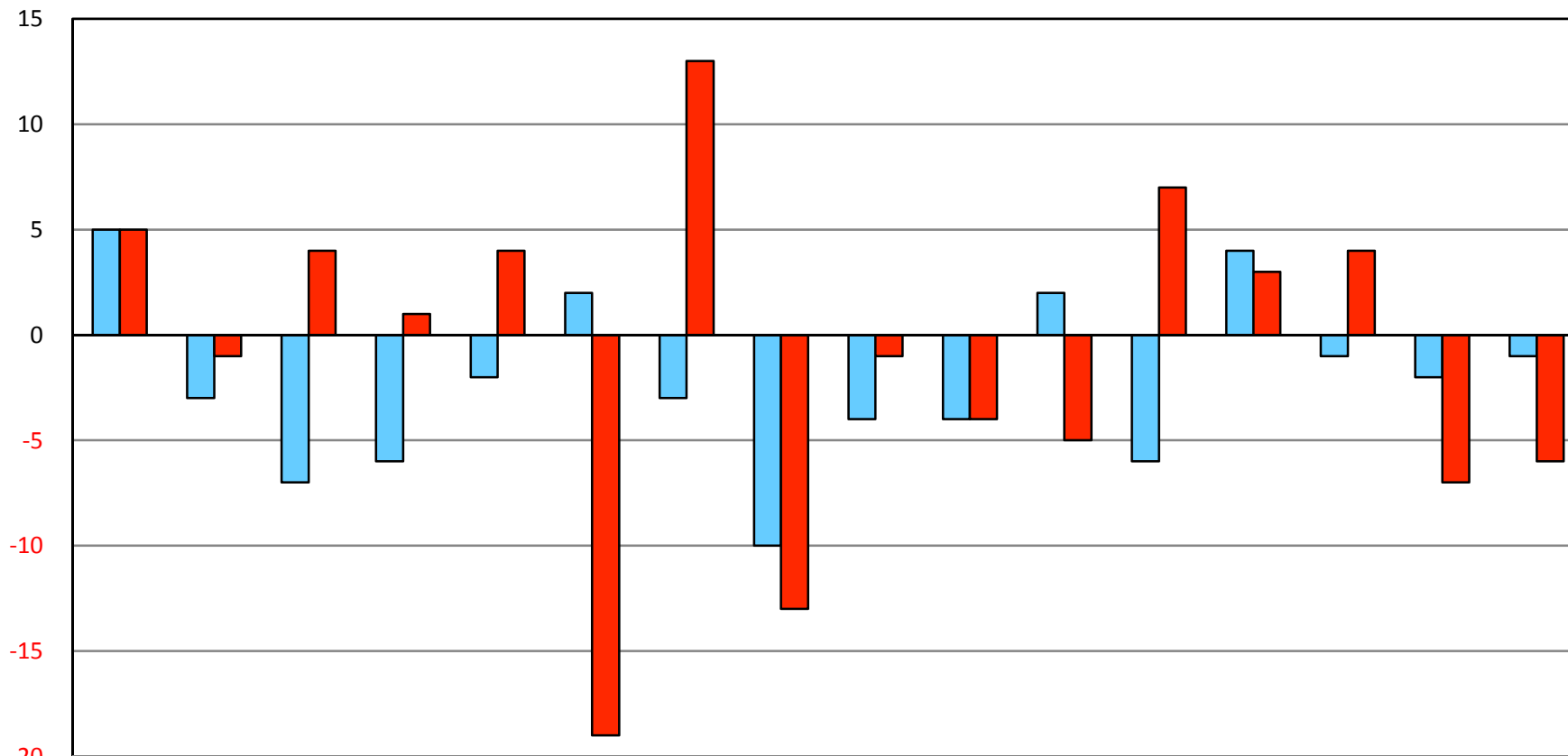
(人)
150



平成28年12月の5歳階級別転出入超過数

■ 男 ■ 女

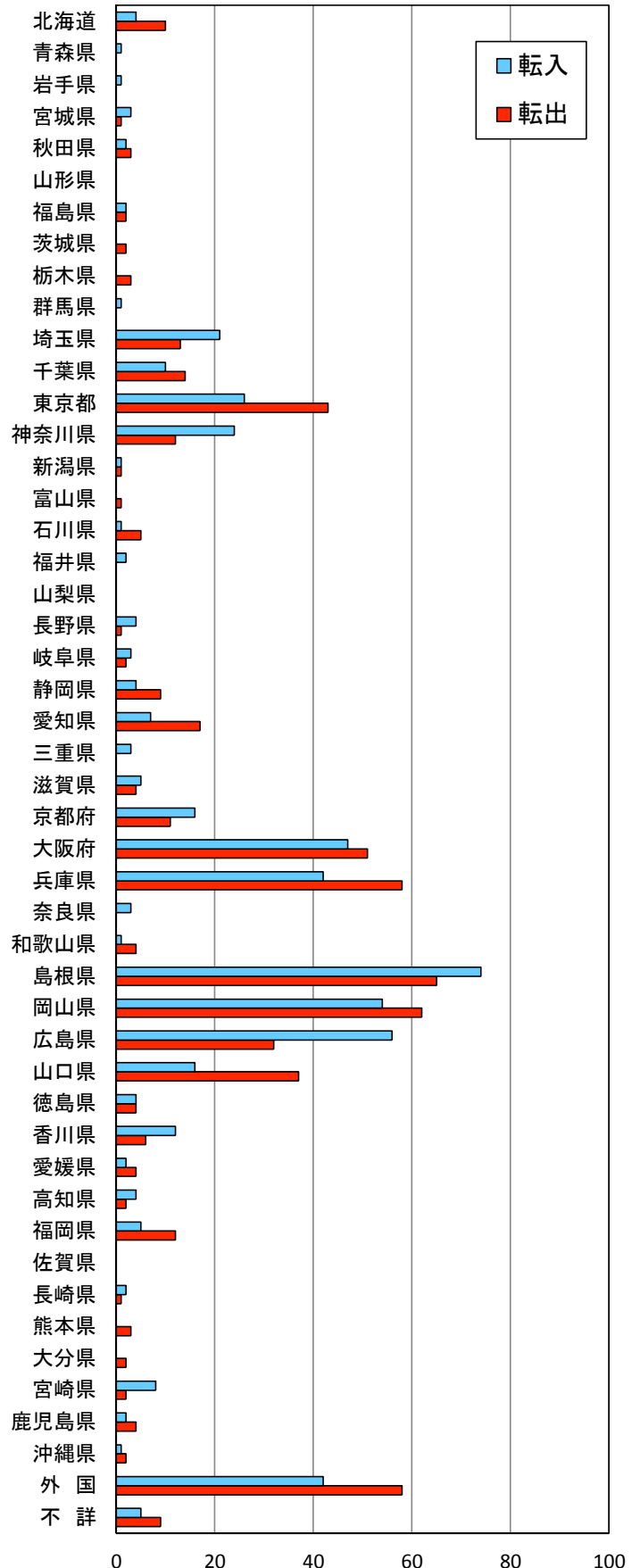
(人)



	0～4歳	5～9	10～14	15～19	20～24	25～29	30～34	35～39	40～44	45～49	50～54	55～59	60～64	65～69	70～74	75歳以上
■ 男	5	-3	-7	-6	-2	2	-3	-10	-4	-4	2	-6	4	-1	-2	-1
■ 女	5	-1	4	1	4	-19	13	-13	-1	-4	-5	7	3	4	-7	-6

平成28年12月の地域別県外転出入者数(人)

都道府県	転入			転出		
	男	女	総数	男	女	総数
北海道	2	2	4	6	4	10
青森県	1	0	1	0	0	0
岩手県	0	1	1	0	0	0
宮城県	3	0	3	1	0	1
秋田県	0	2	2	2	1	3
山形県	0	0	0	0	0	0
福島県	2	0	2	1	1	2
茨城県	0	0	0	0	2	2
栃木県	0	0	0	0	3	3
群馬県	1	0	1	0	0	0
埼玉県	10	11	21	6	7	13
千葉県	7	3	10	11	3	14
東京都	11	15	26	27	16	43
神奈川県	16	8	24	7	5	12
新潟県	1	0	1	1	0	1
富山県	0	0	0	0	1	1
石川県	1	0	1	3	2	5
福井県	2	0	2	0	0	0
山梨県	0	0	0	0	0	0
長野県	2	2	4	0	1	1
岐阜県	2	1	3	2	0	2
静岡県	2	2	4	5	4	9
愛知県	6	1	7	13	4	17
三重県	1	2	3	0	0	0
滋賀県	3	2	5	1	3	4
京都府	11	5	16	5	6	11
大阪府	20	27	47	27	24	51
兵庫県	21	21	42	30	28	58
奈良県	0	3	3	0	0	0
和歌山県	1	0	1	3	1	4
島根県	34	40	74	33	32	65
岡山県	35	19	54	36	26	62
広島県	25	31	56	17	15	32
山口県	11	5	16	24	13	37
徳島県	3	1	4	3	1	4
香川県	7	5	12	4	2	6
愛媛県	1	1	2	3	1	4
高知県	1	3	4	2	0	2
福岡県	1	4	5	6	6	12
佐賀県	0	0	0	0	0	0
長崎県	2	0	2	0	1	1
熊本県	0	0	0	2	1	3
大分県	0	0	0	1	1	2
宮崎県	6	2	8	2	0	2
鹿児島県	1	1	2	3	1	4
沖縄県	1	0	1	1	1	2
外国	17	25	42	16	42	58
不詳	5	0	5	8	1	9
総数	276	245	521	312	260	572



平成29年1月1日現在市町村別推計人口及び平成28年12月人口動態

市町村	推計人口 (平成29年1月1日現在)			推計 世帯数	人口増減 (平成28年12月)			自然動態							社会動態												
	総数	男	女		総数	男	女	自然増減			出生		死亡		社会増減			転入				転出					
								総数	男	女	総数	うち男	総数	うち男	総数	男	女	総数	県外	うち男	県内	うち男	総数	県外	うち男	県内	うち男
県計	568,775	271,499	297,276	217,999	-370	-170	-200	-319	-134	-185	351	194	670	328	-51	-36	-15	950	521	276	429	207	1,001	572	312	429	207
市計	423,777	203,025	220,752	168,639	-194	-101	-93	-151	-73	-78	281	153	432	226	-43	-28	-15	681	438	237	243	117	724	480	263	244	119
郡計	144,998	68,474	76,524	49,360	-176	-69	-107	-168	-61	-107	70	41	238	102	-8	-8	0	269	83	39	186	90	277	92	49	185	88
東部地区	230,697	111,598	119,099	89,543	-130	-82	-48	-94	-39	-55	158	86	252	125	-36	-43	7	298	190	104	108	51	334	234	144	100	54
中部地区	102,983	48,702	54,281	37,017	-117	-37	-80	-91	-38	-53	50	26	141	64	-26	1	-27	177	65	39	112	52	203	66	30	137	60
西部地区	235,095	111,199	123,896	91,439	-123	-51	-72	-134	-57	-77	143	82	277	139	11	6	5	475	266	133	209	104	464	272	138	192	93
鳥取市	192,538	93,529	99,009	76,381	-78	-58	-20	-51	-21	-30	139	75	190	96	-27	-37	10	238	168	90	70	32	265	206	125	59	34
米子市	149,097	70,583	78,514	60,613	-5	-6	1	-53	-28	-25	100	56	153	84	48	22	26	303	181	96	122	59	255	171	90	84	43
倉吉市	48,438	22,843	25,595	18,584	-72	-21	-51	-28	-11	-17	25	14	53	25	-44	-10	-34	75	39	26	36	17	119	46	22	73	31
境港市	33,704	16,070	17,634	13,061	-39	-16	-23	-19	-13	-6	17	8	36	21	-20	-3	-17	65	50	25	15	9	85	57	26	28	11
岩美郡	11,308	5,337	5,971	4,020	-20	-16	-4	-16	-11	-5	7	4	23	15	-4	-5	1	18	3	2	15	7	22	9	7	13	7
岩美町	11,308	5,337	5,971	4,020	-20	-16	-4	-16	-11	-5	7	4	23	15	-4	-5	1	18	3	2	15	7	22	9	7	13	7
八頭郡	26,851	12,732	14,119	9,142	-32	-8	-24	-27	-7	-20	12	7	39	14	-5	-1	-4	42	19	12	23	12	47	19	12	28	13
若桜町	3,185	1,498	1,687	1,268	1	-1	2	-1	-1	0	2	1	3	2	2	0	2	8	6	3	2	1	6	1	1	5	3
智頭町	7,003	3,282	3,721	2,485	-24	-10	-14	-11	-4	-7	1	1	12	5	-13	-6	-7	6	2	2	4	2	19	9	6	10	4
八頭町	16,663	7,952	8,711	5,389	-9	3	-12	-15	-2	-13	9	5	24	7	6	5	1	28	11	7	17	9	22	9	5	13	6
東伯郡	54,545	25,859	28,686	18,433	-45	-16	-29	-63	-27	-36	25	12	88	39	18	11	7	102	26	13	76	35	84	20	8	64	29
三朝町	6,366	3,009	3,357	2,261	-5	0	-5	-5	-2	-3	2	0	7	2	0	2	-2	7	1	1	6	4	7	2	1	5	2
湯梨浜町	16,343	7,792	8,551	5,501	3	-5	8	-24	-14	-10	5	2	29	16	27	9	18	50	12	6	38	15	23	8	4	15	8
琴浦町	17,158	8,082	9,076	5,838	-14	1	-15	-19	-4	-15	10	7	29	11	5	5	0	21	6	2	15	9	16	6	2	10	4
北栄町	14,678	6,976	7,702	4,833	-29	-12	-17	-15	-7	-8	8	3	23	10	-14	-5	-9	24	7	4	17	7	38	4	1	34	15
西伯郡	41,583	19,620	21,963	13,626	-49	-12	-37	-34	0	-34	24	18	58	18	-15	-12	-3	87	21	8	66	33	102	38	20	64	33
日吉津村	3,477	1,609	1,868	1,194	2	2	0	1	2	-1	2	2	1	0	1	0	1	14	1	0	13	6	13	9	5	4	1
大山町	16,239	7,714	8,525	5,283	-39	-7	-32	-20	1	-21	12	9	32	8	-19	-8	-11	16	8	3	8	4	35	20	7	15	8
南部町	10,862	5,123	5,739	3,523	-5	-1	-4	-5	2	-7	6	4	11	2	0	-3	3	25	7	4	18	9	25	3	2	22	14
伯耆町	11,005	5,174	5,831	3,626	-7	-6	-1	-10	-5	-5	4	3	14	8	3	-1	4	32	5	1	27	14	29	6	6	23	10
日野郡	10,711	4,926	5,785	4,139	-30	-17	-13	-28	-16	-12	2	0	30	16	-2	-1	-1	20	14	4	6	3	22	6	2	16	6
日南町	4,593	2,133	2,460	1,882	-16	-9	-7	-12	-8	-4	0	0	12	8	-4	-1	-3	7	6	1	1	1	11	4	0	7	3
日野町	3,174	1,430	1,744	1,264	-8	-5	-3	-7	-3	-4	1	0	8	3	-1	-2	1	4	3	1	1	0	5	1	1	4	2
江府町	2,944	1,363	1,581	993	-6	-3	-3	-9	-5	-4	1	0	10	5	3	2	1	9	5	2	4	2	6	1	1	5	1