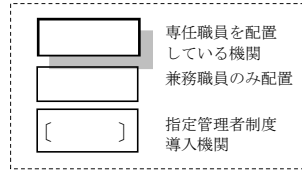
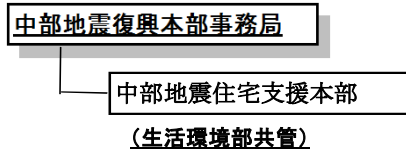


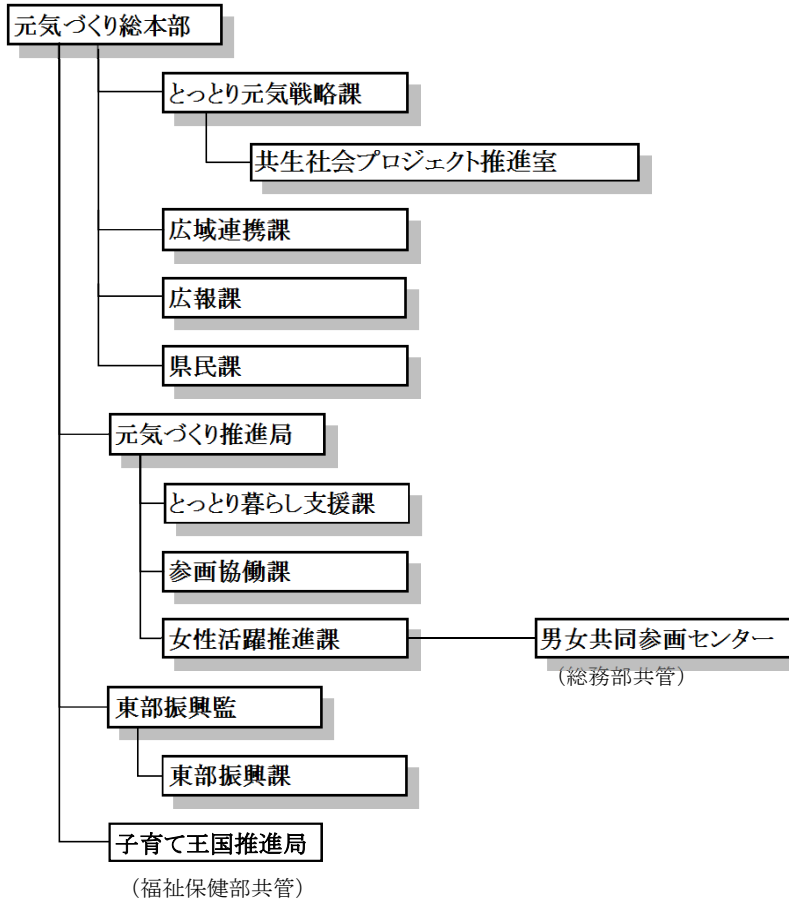
### 3 平成29年度鳥取県行政組織図

※新設・名称変更された課所等をゴシック及び下線表示しています。

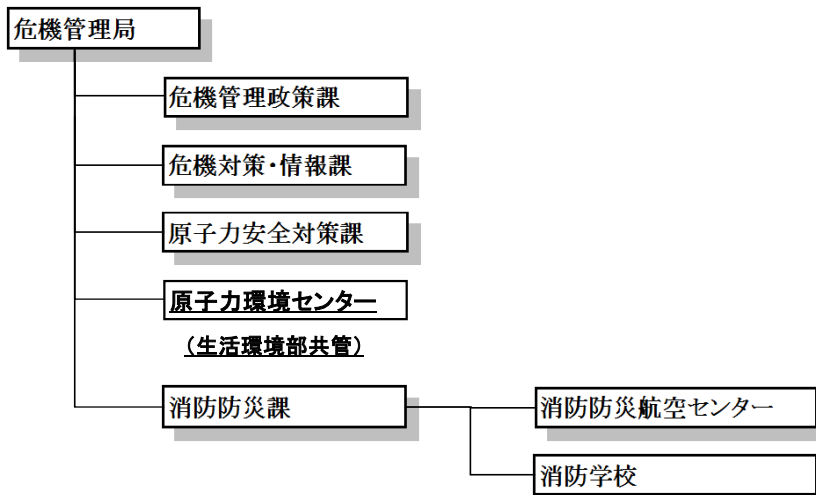
#### 【 中部地震復興本部事務局 】



#### 【 元気づくり総本部 】



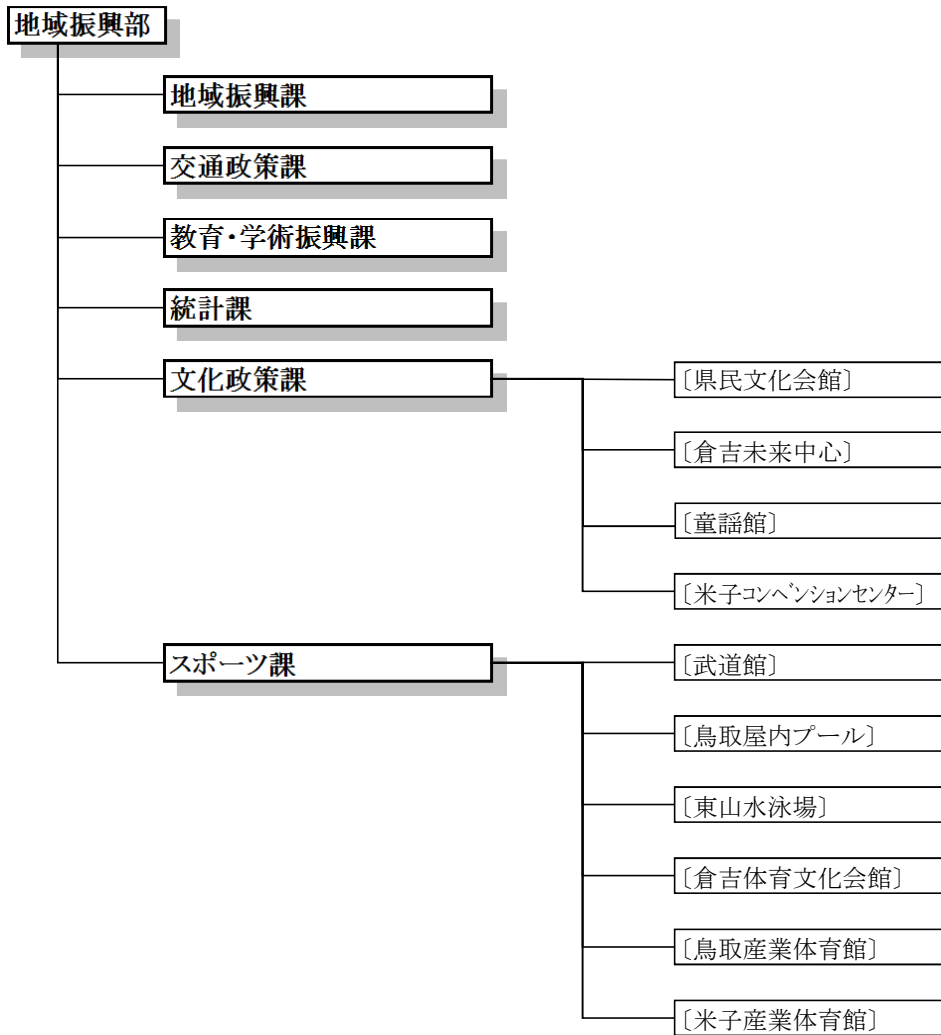
#### 【 危機管理局 】



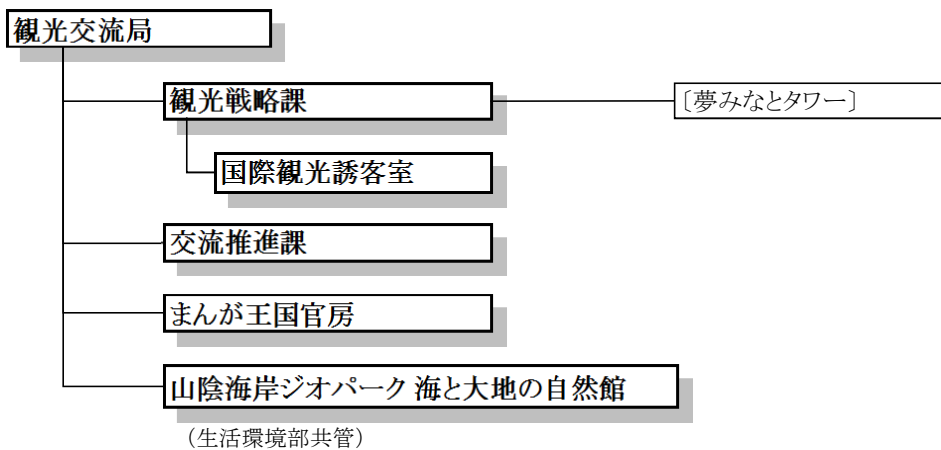
【 総務部 】



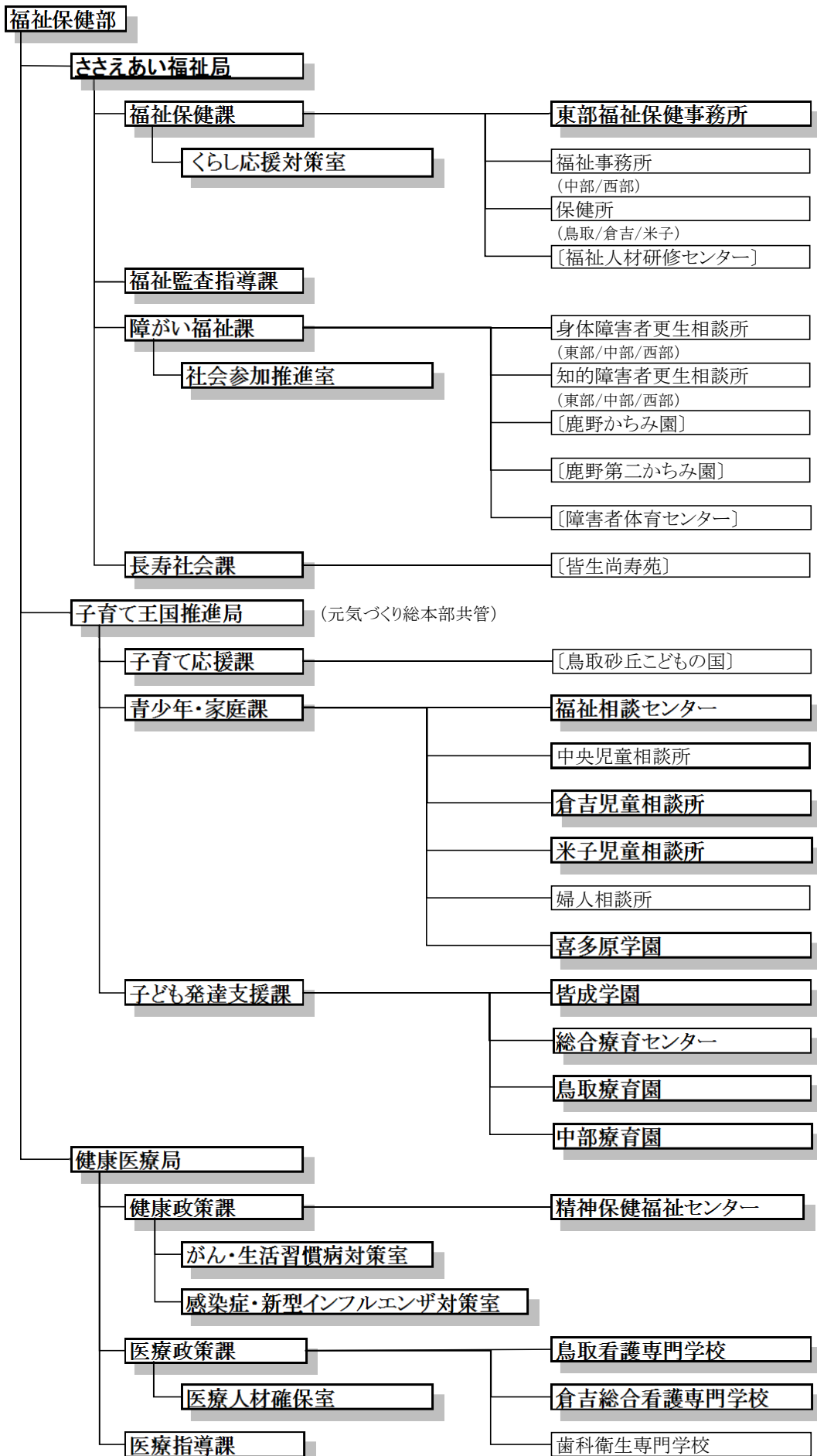
## 【 地域振興部 】



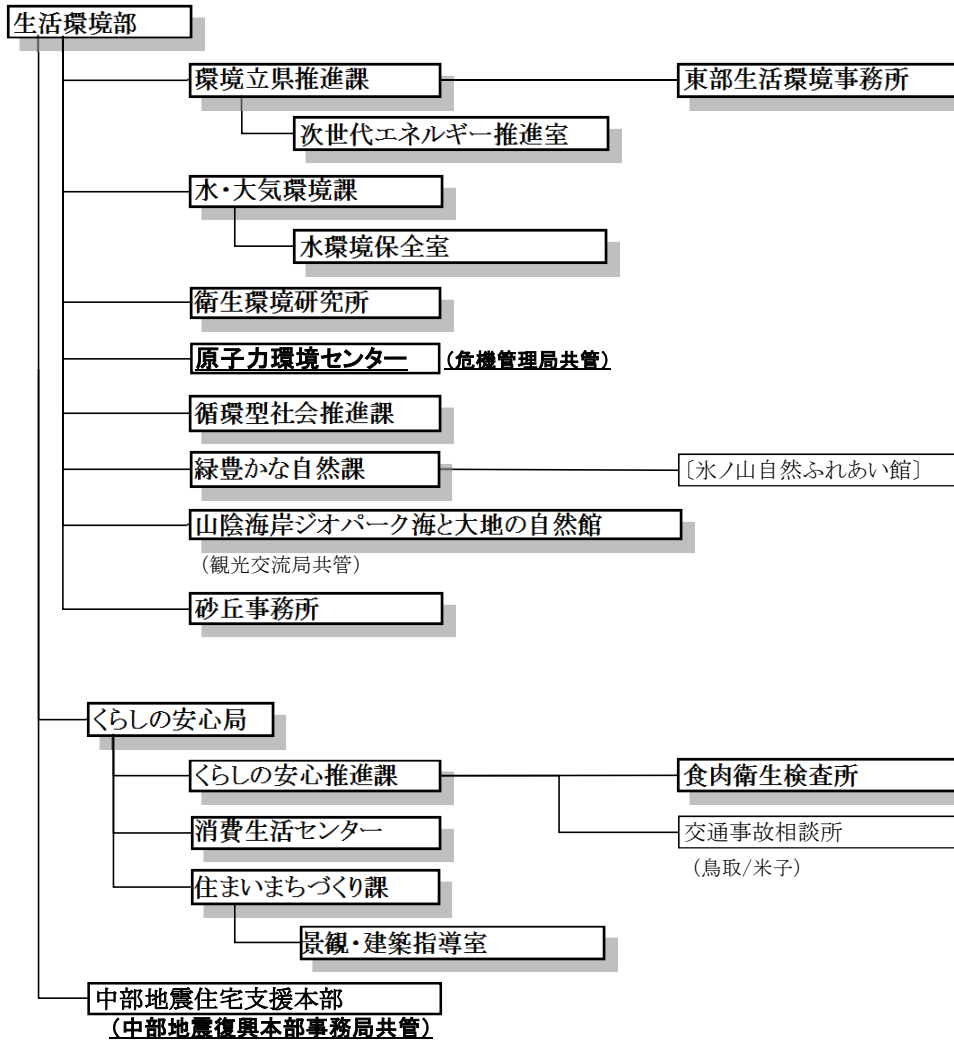
## 【 観光交流局 】



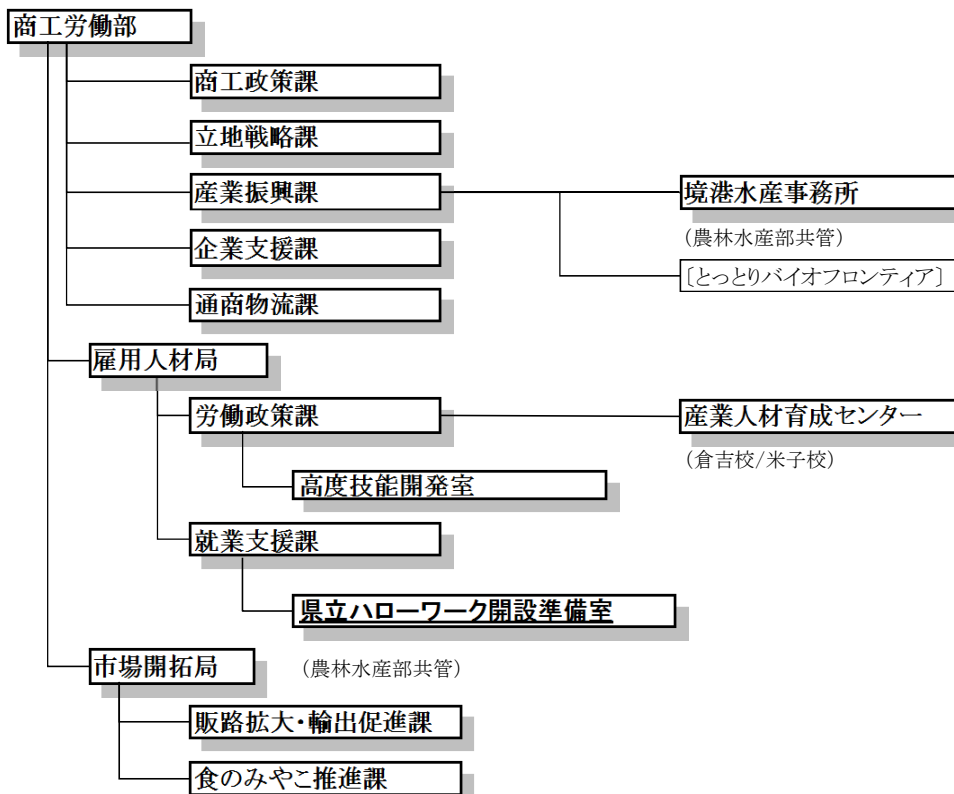
## 【 福祉保健部 】



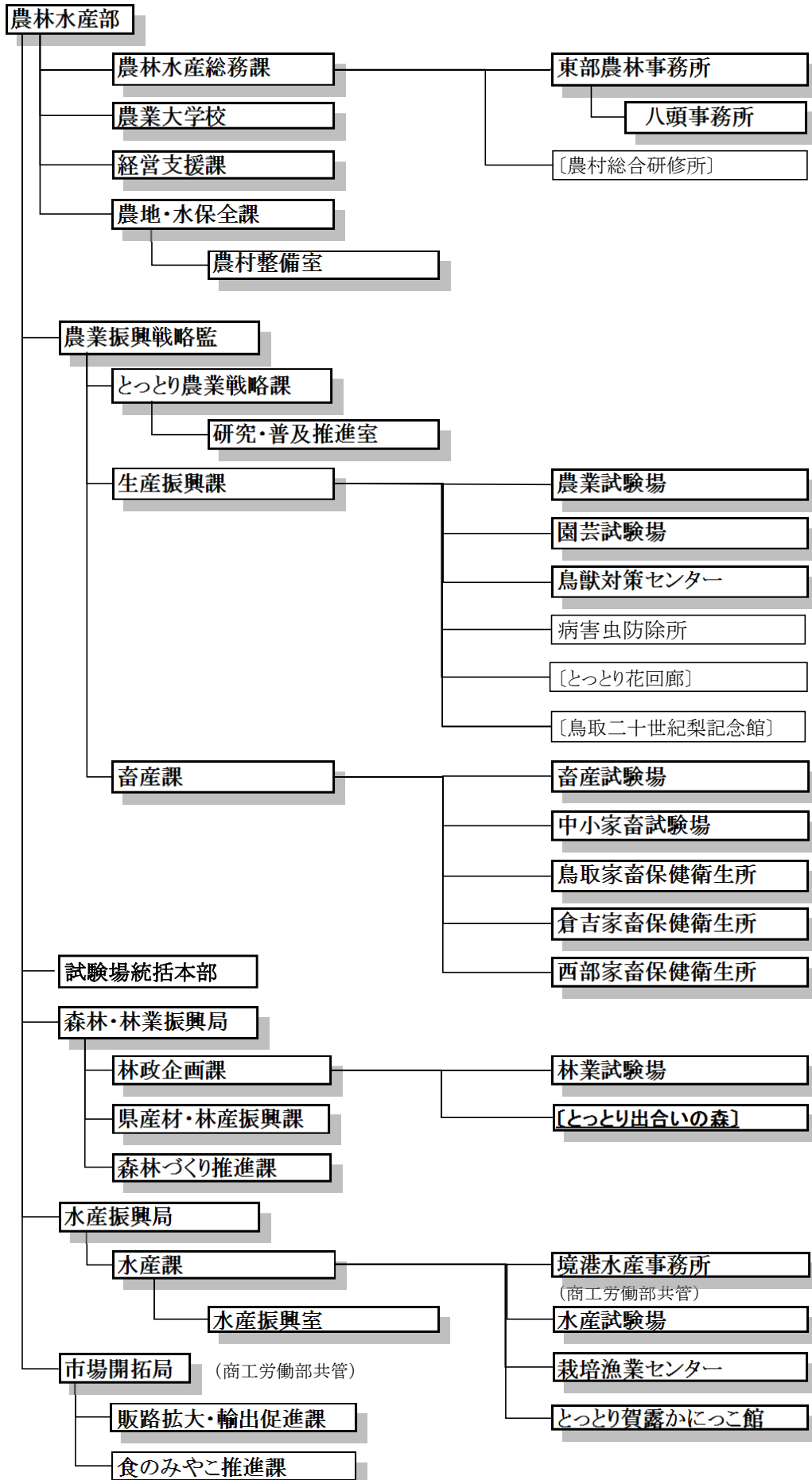
## 【生活環境部】



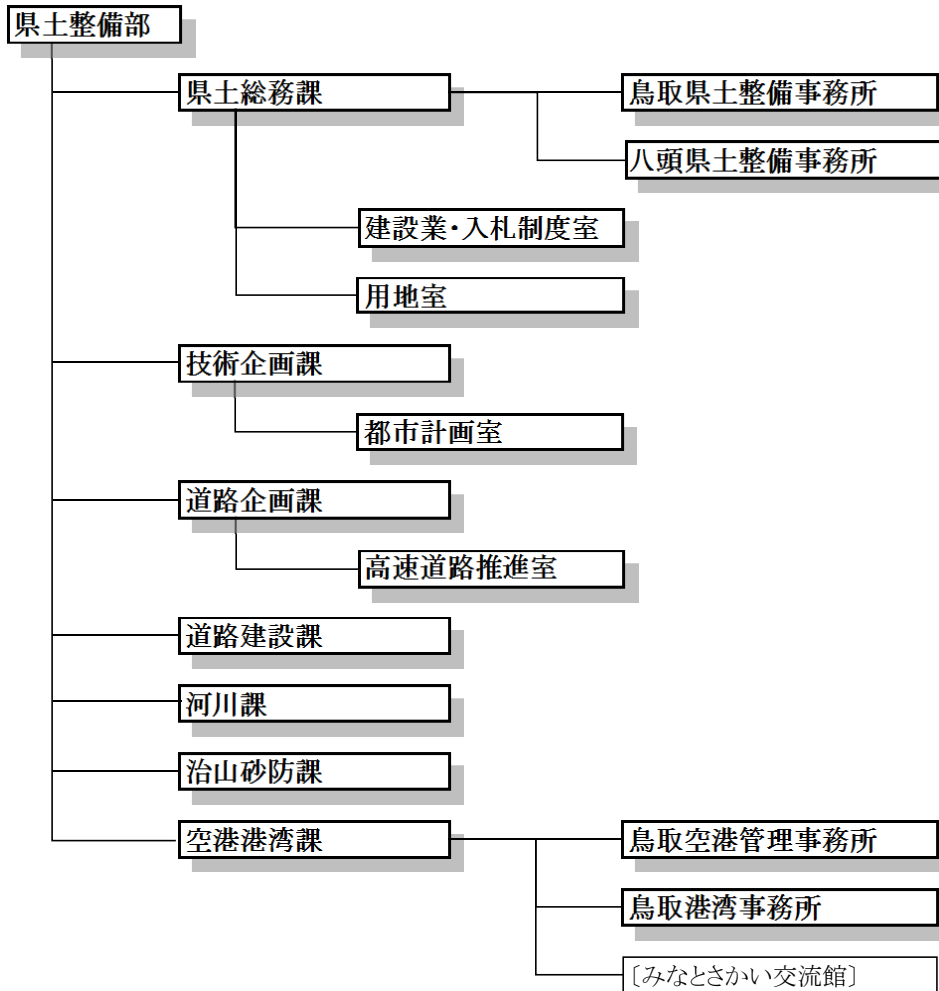
## 【商工労働部】



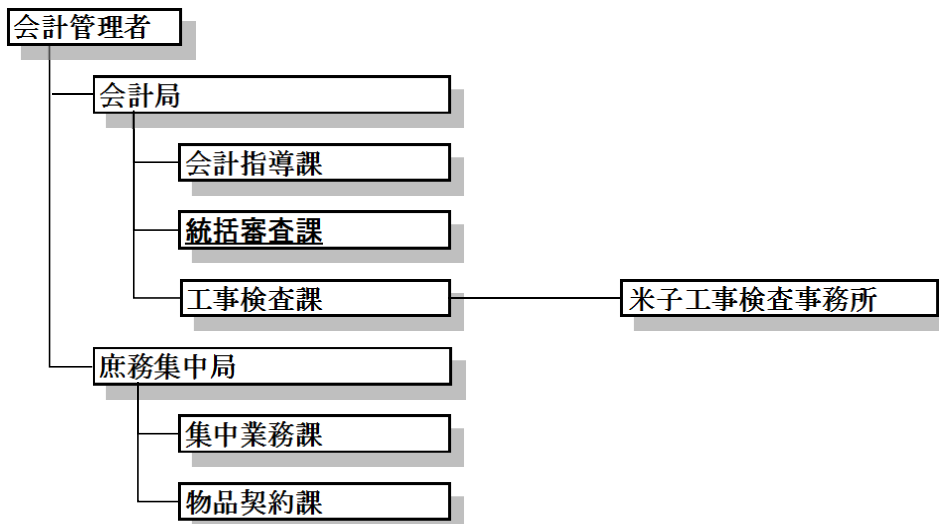
# 【 農林水産部 】



【 県土整備部 】



【 会計管理者 】



【 総合事務所 】

