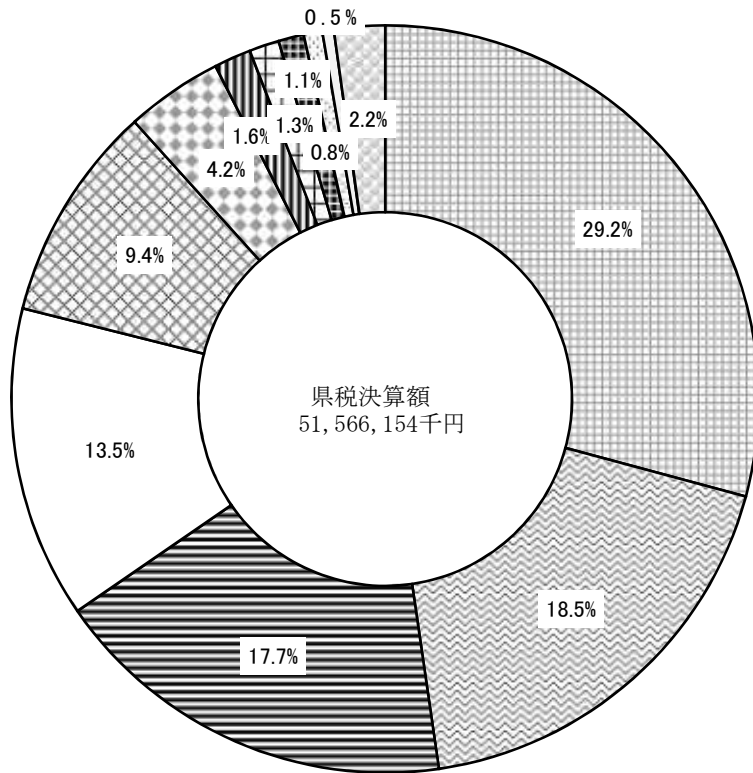


# 第1 県 税 の 調 定 及 び 収 入

- 
- 1 県税調定収入状況調(県計)
  - 2 県税調定収入状況調(県税事務所別)
  - 3 県税調定収入状況調(月別)
  - 4 県税の推移
  - 5 県税外収入状況調
  - 6 税目別県税外収入状況調
  - 7 手数料収入状況調
  - 8 地方譲与税収入状況調
  - 9 県税収納状況調(個人県民税を除く)
  - 10 欠損処分に関する調
  - 11 差押及びその処理状況調
  - 12 徴収猶予処理状況調
  - 13 換価猶予に関する調
  - 14 口座振替等利用状況調
  - 15 滞納処分の執行停止状況調(個人県民税を除く)
-

# 平成27年度県税決算額の構成

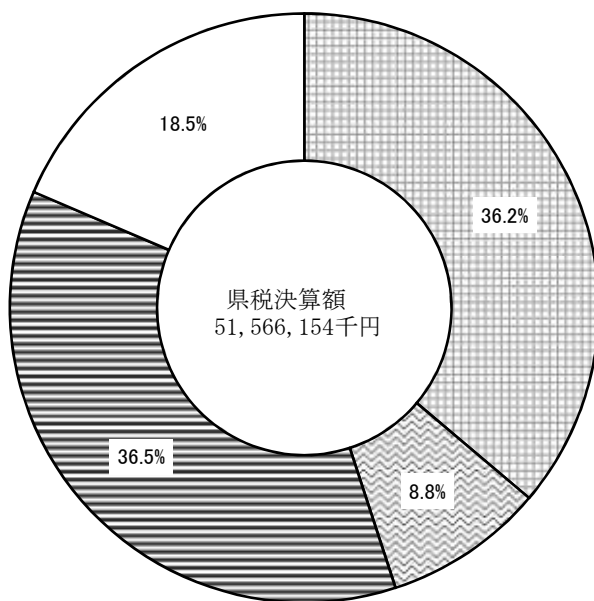
## 1 税目別



(単位：千円)

個人県民税	15,038,785
地方消費税	9,557,109
法人事業税	9,120,039
自動車税	6,968,911
軽油引取税	4,863,160
法人県民税	2,136,168
不動産取得税	834,130
県たばこ税	641,990
自動車取得税	549,897
個人事業税	418,466
県民税利子割	279,351
その他の税	1,158,148

## 2 事務所別



(単位：千円)

東部県税事務所	18,650,530
中部県税事務所	4,546,985
西部県税事務所	18,803,928
税務課	9,564,711

# 1 県 税 調 定 収

区 分		最 終 予 算 額	調 定 額	収 入 済 額
税 目		A	B	C
		円	円	円
<b>合 計</b>	<b>現 滞 計</b>	<b>51,192,390,000</b>	<b>51,525,019,761</b>	<b>51,333,154,614</b>
	<b>滞 計</b>	<b>214,079,000</b>	<b>812,339,649</b>	<b>232,999,141</b>
	<b>計</b>	<b>51,406,469,000</b>	<b>52,337,359,410</b>	<b>51,566,153,755</b>
1 普 通 税	現 滞 計	51,170,427,000	51,502,836,063	51,310,970,916
	滞 計	214,079,000	809,314,479	232,999,141
	計	<b>51,384,506,000</b>	<b>52,312,150,542</b>	<b>51,543,970,057</b>
(1) 県 民 税	現 滞 計	18,343,470,000	18,474,469,064	18,305,311,629
	滞 計	167,631,000	650,642,556	178,216,815
	計	<b>18,511,101,000</b>	<b>19,125,111,620</b>	<b>18,483,528,444</b>
法 人	現 滞 計	2,165,403,000	2,137,679,400	2,135,011,174
	滞 計	(35,916,000)	(36,246,719)	(36,246,719)
	計	<b>2,166,392,000</b>	<b>2,142,720,032</b>	<b>2,136,168,291</b>
個 人	現 滞 計	14,760,167,000	15,028,214,386	14,861,725,177
	滞 計	(134,081,000)	(140,103,500)	(140,103,500)
	計	<b>14,926,809,000</b>	<b>15,673,816,310</b>	<b>15,038,784,875</b>
利 子 割	現 滞 計	305,849,000	279,350,650	279,350,650
	滞 計	0	0	0
	計	<b>305,849,000</b>	<b>279,350,650</b>	<b>279,350,650</b>
配 当 割	現 滞 計	621,761,000	531,480,176	531,480,176
	滞 計	0	0	0
	計	<b>621,761,000</b>	<b>531,480,176</b>	<b>531,480,176</b>
株 式 等 譲 渡 所 得 割	現 滞 計	490,290,000	497,744,452	497,744,452
	滞 計	0	0	0
	計	<b>490,290,000</b>	<b>497,744,452</b>	<b>497,744,452</b>
(2) 事 業 税	現 滞 計	9,383,051,000	9,539,020,800	9,535,570,241
	滞 計	2,471,000	32,183,989	2,934,273
	計	<b>9,385,522,000</b>	<b>9,571,204,789</b>	<b>9,538,504,514</b>
法 人	現 滞 計	8,971,184,000	9,120,818,500	9,119,374,267
	滞 計	665,000	16,278,130	664,373
	計	<b>8,971,849,000</b>	<b>9,137,096,630</b>	<b>9,120,038,640</b>
個 人	現 滞 計	411,867,000	418,202,300	416,195,974
	滞 計	1,806,000	15,905,859	2,269,900
	計	<b>413,673,000</b>	<b>434,108,159</b>	<b>418,465,874</b>
(3) 地 方 消 費 税	現 滞 計	9,511,037,000	9,557,108,722	9,557,108,722
	滞 計	0	0	0
	計	<b>9,511,037,000</b>	<b>9,557,108,722</b>	<b>9,557,108,722</b>
譲 渡 割	現 滞 計	9,057,670,000	9,077,257,946	9,077,257,946
	滞 計	0	0	0
	計	<b>9,057,670,000</b>	<b>9,077,257,946</b>	<b>9,077,257,946</b>
貨 物 割	現 滞 計	453,367,000	479,850,776	479,850,776
	滞 計	0	0	0
	計	<b>453,367,000</b>	<b>479,850,776</b>	<b>479,850,776</b>

※ () 内は、森林環境保全税分の再掲

入 状 況 調 ( 県 計 )

不納欠損額	収入未済額	対 予 算 C/A	収 入 歩 合	
			本年 C/B	前 年
円	円	%	%	%
<b>1,164,935</b>	<b>190,700,212</b>	<b>100.3</b>	<b>99.6</b>	<b>99.4</b>
<b>55,056,571</b>	<b>524,283,937</b>	<b>108.8</b>	<b>28.7</b>	<b>31.0</b>
<b>56,221,506</b>	<b>714,984,149</b>	<b>100.3</b>	<b>98.5</b>	<b>98.2</b>
1,164,935	190,700,212	100.3	99.6	99.4
55,056,571	521,258,767	108.8	28.8	31.1
<b>56,221,506</b>	<b>711,958,979</b>	<b>100.3</b>	<b>98.5</b>	<b>98.2</b>
928,635	168,228,800	99.8	99.1	99.1
48,855,859	423,569,882	106.3	27.4	27.0
<b>49,784,494</b>	<b>591,798,682</b>	<b>99.9</b>	<b>96.6</b>	<b>96.3</b>
557,411	2,110,815	98.6	99.9	99.9
(0)	(0)	(100.9)	(100.0)	(100.0)
2,072,391	1,811,124	117.0	23.0	41.7
<b>2,629,802</b>	<b>3,921,939</b>	<b>98.6</b>	<b>99.7</b>	<b>99.8</b>
371,224	166,117,985	100.7	98.9	98.9
(0)	(0)	(104.5)	(100.0)	(100.0)
46,783,468	421,758,758	106.3	27.4	26.9
<b>47,154,692</b>	<b>587,876,743</b>	<b>100.8</b>	<b>95.9</b>	<b>95.5</b>
0	0	91.3	100.0	100.0
0	0	-	-	-
<b>0</b>	<b>0</b>	<b>91.3</b>	<b>100.0</b>	<b>100.0</b>
0	0	85.5	100.0	100.0
0	0	-	-	-
<b>0</b>	<b>0</b>	<b>85.5</b>	<b>100.0</b>	<b>100.0</b>
0	0	101.5	100.0	100.0
0	0	-	-	-
<b>0</b>	<b>0</b>	<b>101.5</b>	<b>100.0</b>	<b>100.0</b>
236,300	3,214,259	101.6	99.9	99.9
4,512,739	24,736,977	118.7	9.1	28.2
<b>4,749,039</b>	<b>27,951,236</b>	<b>101.6</b>	<b>99.7</b>	<b>99.6</b>
236,300	1,207,933	101.7	99.9	99.9
4,141,089	11,472,668	99.9	4.1	37.8
<b>4,377,389</b>	<b>12,680,601</b>	<b>101.7</b>	<b>99.8</b>	<b>99.8</b>
0	2,006,326	101.1	99.5	98.4
371,650	13,264,309	125.7	14.3	6.6
<b>371,650</b>	<b>15,270,635</b>	<b>101.2</b>	<b>96.4</b>	<b>96.0</b>
0	0	100.5	100.0	100.0
0	0	-	-	-
<b>0</b>	<b>0</b>	<b>100.5</b>	<b>100.0</b>	<b>100.0</b>
0	0	100.2	100.0	100.0
0	0	-	-	-
<b>0</b>	<b>0</b>	<b>100.2</b>	<b>100.0</b>	<b>100.0</b>
0	0	105.8	100.0	100.0
0	0	-	-	-
<b>0</b>	<b>0</b>	<b>105.8</b>	<b>100.0</b>	<b>100.0</b>

調定収入（県計）

税 目		区 分		最終予算額 A	調 定 額 B	収入済額 C
		現滞	計			
(4) 不動産取得税	現滞			847,581,000	837,927,100	830,765,964
	計			3,029,000	64,834,349	3,364,234
(5) 県たばこ税	現滞			643,477,000	641,989,985	641,989,985
	計			0	0	0
(6) ゴルフ場利用税	現滞			100,807,000	105,483,075	105,230,075
	計			555,000	785,800	785,800
(7) 自動車取得税	現滞			572,491,000	549,897,400	549,897,400
	計			0	0	0
(8) 軽油引取税	現滞			4,823,765,000	4,825,234,975	4,825,234,975
	計			37,925,000	37,925,128	37,925,128
(9) 自動車税	現滞			6,944,024,000	6,970,980,542	6,959,137,525
	計			2,468,000	22,942,657	9,772,891
(10) 鉱区税	現滞			724,000	724,400	724,400
	計			0	0	0
(11) 固定資産税	現滞			—	—	—
	計			—	—	—
2 目 的 税	現滞			21,963,000	22,183,698	22,183,698
	計			0	0	0
(1) 狩 獵 税	現滞			7,533,000	7,601,500	7,601,500
	計			0	0	0
(2) 産業廃棄物処分場税	現滞			14,430,000	14,582,198	14,582,198
	計			0	0	0
3 旧法による税	現滞			0	0	0
	計			0	3,025,170	0
(1) 軽油引取税	現滞			0	0	0
	計			0	0	0
(2) 特別地方消費税	現滞			0	0	0
	計			0	3,025,170	0
地 方 法 人 特 別 税	現滞			5,711,510	5,593,882,000	5,592,897,333
	計			0	8,160,005	519,780
				<b>5,711,510</b>	<b>5,602,042,005</b>	<b>5,593,417,113</b>

不納欠損額	収入未済額	対 予 算 C/A	収 入 歩 合	
			本年 C/B	前 年
円	円	%	%	%
0	7,161,136	98.0	99.1	95.0
230,600	61,239,515	111.1	5.2	13.3
<b>230,600</b>	<b>68,400,651</b>	<b>98.1</b>	<b>92.4</b>	<b>93.4</b>
0	0	99.8	100.0	100.0
0	0	-	-	-
<b>0</b>	<b>0</b>	<b>99.8</b>	<b>100.0</b>	<b>100.0</b>
0	253,000	104.4	99.8	99.3
0	0	141.6	100.0	100.0
<b>0</b>	<b>253,000</b>	<b>104.6</b>	<b>99.8</b>	<b>99.3</b>
0	0	96.1	100.0	100.0
0	0	-	-	-
<b>0</b>	<b>0</b>	<b>96.1</b>	<b>100.0</b>	<b>100.0</b>
0	0	100.0	100.0	99.2
0	0	-	-	-
<b>0</b>	<b>0</b>	<b>100.0</b>	<b>100.0</b>	<b>99.2</b>
0	11,843,017	100.2	99.8	99.8
1,457,373	11,712,393	396.0	42.6	50.1
<b>1,457,373</b>	<b>23,555,410</b>	<b>100.3</b>	<b>99.6</b>	<b>99.6</b>
0	0	100.1	100.0	100.0
0	0	-	-	-
<b>0</b>	<b>0</b>	<b>100.1</b>	<b>100.0</b>	<b>100.0</b>
—	—	—	—	—
—	—	—	—	—
—	—	—	—	—
0	0	101.0	100.0	100.0
0	0	-	-	-
<b>0</b>	<b>0</b>	<b>101.0</b>	<b>100.0</b>	<b>100.0</b>
0	0	100.9	100.0	100.0
0	0	-	-	-
<b>0</b>	<b>0</b>	<b>100.9</b>	<b>100.0</b>	<b>100.0</b>
0	0	101.1	100.0	100.0
0	0	-	-	-
<b>0</b>	<b>0</b>	<b>101.1</b>	<b>100.0</b>	<b>100.0</b>
0	0	-	-	-
0	3,025,170	-	-	-
<b>0</b>	<b>3,025,170</b>	<b>-</b>	<b>0.0</b>	<b>1.3</b>
0	0	-	-	-
0	0	-	-	-
<b>0</b>	<b>0</b>	<b>-</b>	<b>-</b>	<b>-</b>
0	0	-	-	-
0	3,025,170	-	0.0	1.3
<b>0</b>	<b>3,025,170</b>	<b>-</b>	<b>0.0</b>	<b>1.3</b>
168,000	816,667	979.2	99.9	99.9
1,815,993	5,824,232	0.0	0.0	0.0
<b>1,983,993</b>	<b>6,640,899</b>	<b>979.3</b>	<b>99.8</b>	<b>99.9</b>

## 2 県税調定収入状

税目		調定額			収入済	
		現年課税分	滞納繰越分	計 A	現年課税分	滞納繰越分
区分	税目	円	円	円	円	円
	税目	円	円	円	円	円
合 計	東部	18,642,627,930	338,986,649	18,981,614,579	18,560,684,753	89,845,576
	中部	4,542,578,890	62,160,013	4,604,738,903	4,525,606,675	21,378,843
	西部	18,775,102,719	411,192,987	19,186,295,706	18,682,152,964	121,774,722
	本庁	9,564,710,222	0	9,564,710,222	9,564,710,222	0
	計	51,525,019,761	812,339,649	52,337,359,410	51,333,154,614	232,999,141
1 普通税	東部	18,642,627,930	335,961,479	18,978,589,409	18,560,684,753	89,845,576
	中部	4,527,996,692	62,160,013	4,590,156,705	4,511,024,477	21,378,843
	西部	18,775,102,719	411,192,987	19,186,295,706	18,682,152,964	121,774,722
	本庁	9,557,108,722	0	9,557,108,722	9,557,108,722	0
	計	51,502,836,063	809,314,479	52,312,150,542	51,310,970,916	232,999,141
(1) 県民税	東部	8,397,694,303	317,739,248	8,715,433,551	8,323,610,147	83,874,118
	中部	2,573,118,992	54,070,968	2,627,189,960	2,558,030,087	19,151,110
	西部	7,503,655,769	278,832,340	7,782,488,109	7,423,671,395	75,191,587
	本庁	—	—	—	0.0	—
	計	18,474,469,064	650,642,556	19,125,111,620	18,305,311,629	178,216,815
法人	東部	1,104,511,200	136,945	1,104,648,145	1,103,849,091	136,945
	中部	176,189,400	412,870	176,602,270	176,069,238	173,672
	西部	856,978,800	4,490,817	861,469,617	855,092,845	846,500
	本庁	—	—	—	—	—
	計	2,137,679,400	5,040,632	2,142,720,032	2,135,011,174	1,157,117
個人	東部	5,984,607,825	317,602,303	6,302,210,128	5,911,185,778	83,737,173
	中部	2,396,929,592	53,658,098	2,450,587,690	2,381,960,849	18,977,438
	西部	6,646,676,969	274,341,523	6,921,018,492	6,568,578,550	74,345,087
	本庁	—	—	—	—	—
	計	15,028,214,386	645,601,924	15,673,816,310	14,861,725,177	177,059,698
利子割	東部	279,350,650	0	279,350,650	279,350,650	0
	中部	—	—	—	—	—
	西部	—	—	—	—	—
	本庁	—	—	—	—	—
	計	279,350,650	0	279,350,650	279,350,650	0
配当割	東部	531,480,176	0	531,480,176	531,480,176	0
	中部	—	—	—	—	—
	西部	—	—	—	—	—
	本庁	—	—	—	—	—
	計	531,480,176	0	531,480,176	531,480,176	0
株式等譲渡所得割	東部	497,744,452	0	497,744,452	497,744,452	0
	中部	—	—	—	—	—
	西部	—	—	—	—	—
	本庁	—	—	—	—	—
	計	497,744,452	0	497,744,452	497,744,452	0
(2) 事業税	東部	5,685,082,700	2,730,500	5,687,813,200	5,684,273,000	371,400
	中部	672,747,100	132,735	672,879,835	672,483,500	0
	西部	3,181,191,000	29,320,754	3,210,511,754	3,178,813,741	2,562,873
	本庁	—	—	—	—	—
	計	9,539,020,800	32,183,989	9,571,204,789	9,535,570,241	2,934,273
法人	東部	5,510,612,300	204,100	5,510,816,400	5,510,186,000	204,100
	中部	613,020,800	132,735	613,153,535	612,757,200	0
	西部	2,997,185,400	15,941,295	3,013,126,695	2,996,431,067	460,273
	本庁	—	—	—	—	—
	計	9,120,818,500	16,278,130	9,137,096,630	9,119,374,267	664,373
個人	東部	174,470,400	2,526,400	176,996,800	174,087,000	167,300
	中部	59,726,300	0	59,726,300	59,726,300	0
	西部	184,005,600	13,379,459	197,385,059	182,382,674	2,102,600
	本庁	—	—	—	—	—
	計	418,202,300	15,905,859	434,108,159	416,195,974	2,269,900

# 況 調 ( 県 税 事 務 所 別 )

額 計 B	不 納 欠 損 額			収 入 未 済 額			収入歩合	
	現年課税分	滞納繰越分	計	現年課税分	滞納繰越分	計	B/A	前 年
円	円	円	円	円	円	円	%	%
<b>18,650,530,329</b>	<b>429,099</b>	<b>27,552,589</b>	<b>27,981,688</b>	<b>81,514,078</b>	<b>221,588,484</b>	<b>303,102,562</b>	<b>98.3</b>	<b>97.9</b>
<b>4,546,985,518</b>	<b>260,696</b>	<b>2,424,109</b>	<b>2,684,805</b>	<b>16,711,519</b>	<b>38,357,061</b>	<b>55,068,580</b>	<b>98.7</b>	<b>98.5</b>
<b>18,803,927,686</b>	<b>475,140</b>	<b>25,079,873</b>	<b>25,555,013</b>	<b>92,474,615</b>	<b>264,338,392</b>	<b>356,813,007</b>	<b>98.0</b>	<b>97.8</b>
<b>9,564,710,222</b>	<b>0</b>	<b>0</b>	<b>0</b>	<b>0</b>	<b>0</b>	<b>0</b>	<b>100.0</b>	<b>100.0</b>
<b>51,566,153,755</b>	<b>1,164,935</b>	<b>55,056,571</b>	<b>56,221,506</b>	<b>190,700,212</b>	<b>524,283,937</b>	<b>714,984,149</b>	<b>98.5</b>	<b>98.2</b>
18,650,530,329	429,099	27,552,589	27,981,688	81,514,078	218,563,314	300,077,392	98.3	98.0
4,546,985,518	260,696	2,424,109	2,684,805	16,711,519	38,357,061	55,068,580	98.7	98.5
18,803,927,686	475,140	25,079,873	25,555,013	92,474,615	264,338,392	356,813,007	98.0	97.8
9,564,710,222	0	0	0	0	0	0	100.0	100.0
<b>51,543,970,057</b>	<b>1,164,935</b>	<b>55,056,571</b>	<b>56,221,506</b>	<b>190,700,212</b>	<b>521,258,767</b>	<b>711,958,979</b>	<b>98.5</b>	<b>98.2</b>
8,407,484,265	429,099	26,505,416	26,934,515	73,655,057	207,359,714	281,014,771	96.5	96.0
2,577,181,197	85,896	2,286,609	2,372,505	15,003,009	32,633,249	47,636,258	98.1	97.7
7,498,862,982	413,640	20,063,834	20,477,474	79,570,734	183,576,919	263,147,653	96.4	96.2
—	—	—	—	—	—	—	—	—
<b>18,483,528,444</b>	<b>928,635</b>	<b>48,855,859</b>	<b>49,784,494</b>	<b>168,228,800</b>	<b>423,569,882</b>	<b>591,798,682</b>	<b>96.6</b>	<b>96.3</b>
1,103,986,036	373,038	0	373,038	289,071	0	289,071	99.9	99.9
176,242,910	56,773	20,998	77,771	63,389	218,200	281,589	99.8	99.6
855,939,345	127,600	2,051,393	2,178,993	1,758,355	1,592,924	3,351,279	99.4	99.6
—	—	—	—	—	—	—	—	—
<b>2,136,168,291</b>	<b>557,411</b>	<b>2,072,391</b>	<b>2,629,802</b>	<b>2,110,815</b>	<b>1,811,124</b>	<b>3,921,939</b>	<b>99.7</b>	<b>99.8</b>
5,994,922,951	56,061	26,505,416	26,561,477	73,365,986	207,359,714	280,725,700	95.1	94.4
2,400,938,287	29,123	2,265,611	2,294,734	14,939,620	32,415,049	47,354,669	98.0	97.5
6,642,923,637	286,040	18,012,441	18,298,481	77,812,379	181,983,995	259,796,374	96.0	95.7
—	—	—	—	—	—	—	—	—
<b>15,038,784,875</b>	<b>371,224</b>	<b>46,783,468</b>	<b>47,154,692</b>	<b>166,117,985</b>	<b>421,758,758</b>	<b>587,876,743</b>	<b>95.9</b>	<b>95.5</b>
279,350,650	0	0	0	0	0	0	100.0	100.0
—	—	—	—	—	—	—	—	—
—	—	—	—	—	—	—	—	—
—	—	—	—	—	—	—	—	—
<b>279,350,650</b>	<b>0</b>	<b>0</b>	<b>0</b>	<b>0</b>	<b>0</b>	<b>0</b>	<b>100.0</b>	<b>100.0</b>
531,480,176	0	0	0	0	0	0	100.0	100.0
—	—	—	—	—	—	—	—	—
—	—	—	—	—	—	—	—	—
—	—	—	—	—	—	—	—	—
<b>531,480,176</b>	<b>0</b>	<b>0</b>	<b>0</b>	<b>0</b>	<b>0</b>	<b>0</b>	<b>100.0</b>	<b>100.0</b>
497,744,452	0	0	0	0	0	0	100.0	100.0
—	—	—	—	—	—	—	—	—
—	—	—	—	—	—	—	—	—
—	—	—	—	—	—	—	—	—
<b>497,744,452</b>	<b>0</b>	<b>0</b>	<b>0</b>	<b>0</b>	<b>0</b>	<b>0</b>	<b>100.0</b>	<b>100.0</b>
5,684,644,400	0	0	0	809,700	2,359,100	3,168,800	99.9	99.9
672,483,500	174,800	0	174,800	88,800	132,735	221,535	99.9	99.9
3,181,376,614	61,500	4,512,739	4,574,239	2,315,759	22,245,142	24,560,901	99.1	99.0
—	—	—	—	—	—	—	—	—
<b>9,538,504,514</b>	<b>236,300</b>	<b>4,512,739</b>	<b>4,749,039</b>	<b>3,214,259</b>	<b>24,736,977</b>	<b>27,951,236</b>	<b>99.7</b>	<b>99.6</b>
5,510,390,100	0	0	0	426,300	0	426,300	99.9	99.9
612,757,200	174,800	0	174,800	88,800	132,735	221,535	99.9	99.9
2,996,891,340	61,500	4,141,089	4,202,589	692,833	11,339,933	12,032,766	99.5	99.4
—	—	—	—	—	—	—	—	—
<b>9,120,038,640</b>	<b>236,300</b>	<b>4,141,089</b>	<b>4,377,389</b>	<b>1,207,933</b>	<b>11,472,668</b>	<b>12,680,601</b>	<b>99.8</b>	<b>99.8</b>
174,254,300	0	0	0	383,400	2,359,100	2,742,500	98.5	98.4
59,726,300	0	0	0	0	0	0	100.0	99.9
184,485,274	0	371,650	371,650	1,622,926	10,905,209	12,528,135	93.5	92.8
—	—	—	—	—	—	—	—	—
<b>418,465,874</b>	<b>0</b>	<b>371,650</b>	<b>371,650</b>	<b>2,006,326</b>	<b>13,264,309</b>	<b>15,270,635</b>	<b>96.4</b>	<b>96.0</b>



調定収入（県税事務所別）

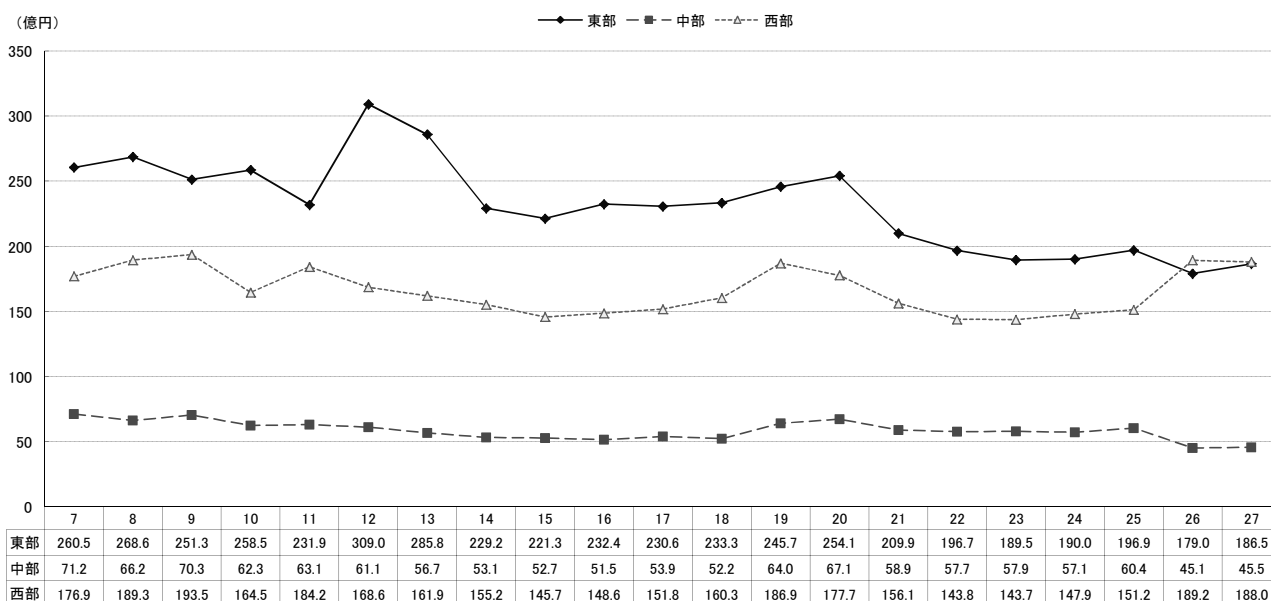
税 目	区 分	調 定 額			収 入 済	
		現 年 課 税 分	滞 納 繰 越 分	計 A	現 年 課 税 分	滞 納 繰 越 分
		円	円	円	円	円
(3) 地方消費税	東部	—	—	—	—	—
	中部	—	—	—	—	—
	西部	—	—	—	—	—
	本庁	9,557,108,722	0	9,557,108,722	9,557,108,722	0
	計	<b>9,557,108,722</b>	<b>0</b>	<b>9,557,108,722</b>	<b>9,557,108,722</b>	<b>0</b>
譲 渡 割	東部	—	—	—	—	—
	中部	—	—	—	—	—
	西部	—	—	—	—	—
	本庁	9,077,257,946	0	9,077,257,946	9,077,257,946	0
	計	<b>9,077,257,946</b>	<b>0</b>	<b>9,077,257,946</b>	<b>9,077,257,946</b>	<b>0</b>
貨 物 割	東部	—	—	—	—	—
	中部	—	—	—	—	—
	西部	—	—	—	—	—
	本庁	479,850,776	0	479,850,776	479,850,776	0
	計	<b>479,850,776</b>	<b>0</b>	<b>479,850,776</b>	<b>479,850,776</b>	<b>0</b>
(4) 不動産取得税	東部	385,633,300	5,135,270	390,768,570	384,461,100	1,300,300
	中部	107,065,700	2,306,189	109,371,889	106,967,900	164,700
	西部	345,228,100	57,392,890	402,620,990	339,336,964	1,899,234
	本庁	—	—	—	—	—
	計	<b>837,927,100</b>	<b>64,834,349</b>	<b>902,761,449</b>	<b>830,765,964</b>	<b>3,364,234</b>
(5) 県たばこ税	東部	641,989,985	0	641,989,985	641,989,985	0
	中部	—	—	—	—	—
	西部	—	—	—	—	—
	本庁	—	—	—	—	—
	計	<b>641,989,985</b>	<b>0</b>	<b>641,989,985</b>	<b>641,989,985</b>	<b>0</b>
(6) ゴルフ場利用税	東部	—	—	—	—	—
	中部	—	—	—	—	—
	西部	105,483,075	785,800	106,268,875	105,230,075	785,800
	本庁	—	—	—	—	—
	計	<b>105,483,075</b>	<b>785,800</b>	<b>106,268,875</b>	<b>105,230,075</b>	<b>785,800</b>
(7) 自動車取得税	東部	549,897,400	0	549,897,400	549,897,400	0
	中部	—	—	—	—	—
	西部	—	—	—	—	—
	本庁	—	—	—	—	—
	計	<b>549,897,400</b>	<b>0</b>	<b>549,897,400</b>	<b>549,897,400</b>	<b>0</b>
(8) 軽油引取税	東部	—	—	—	—	—
	中部	—	—	—	—	—
	西部	4,825,234,975	37,925,128	4,863,160,103	4,825,234,975	37,925,128
	本庁	—	—	—	—	—
	計	<b>4,825,234,975</b>	<b>37,925,128</b>	<b>4,863,160,103</b>	<b>4,825,234,975</b>	<b>37,925,128</b>
(9) 自動車税	東部	2,982,330,242	10,356,461	2,992,686,703	2,976,453,121	4,299,758
	中部	1,174,340,500	5,650,121	1,179,990,621	1,172,818,590	2,063,033
	西部	2,814,309,800	6,936,075	2,821,245,875	2,809,865,814	3,410,100
	本庁	—	—	—	—	—
	計	<b>6,970,980,542</b>	<b>22,942,657</b>	<b>6,993,923,199</b>	<b>6,959,137,525</b>	<b>9,772,891</b>
(10) 鉦 区 税	東部	—	—	—	—	—
	中部	724,400	0	724,400	724,400	0
	西部	—	—	—	—	—
	本庁	—	—	—	—	—
	計	<b>724,400</b>	<b>0</b>	<b>724,400</b>	<b>724,400</b>	<b>0</b>
(11) 固定資産税	東部	—	—	—	—	—
	中部	—	—	—	—	—
	西部	—	—	—	—	—
	本庁	—	—	—	—	—
	計	—	—	—	—	—

額		不 納 欠 損 額			収 入 未 済 額			収入歩合	
計	B	現年課税分	滞納繰越分	計	現年課税分	滞納繰越分	計	B/A	前 年
円	円	円	円	円	円	円	円	%	%
—	—	—	—	—	—	—	—	—	—
—	—	—	—	—	—	—	—	—	—
—	—	—	—	—	—	—	—	—	—
9,557,108,722	0	0	0	0	0	0	0	100.0	100.0
<b>9,557,108,722</b>	<b>0</b>	<b>0</b>	<b>0</b>	<b>0</b>	<b>0</b>	<b>0</b>	<b>0</b>	<b>100.0</b>	<b>100.0</b>
—	—	—	—	—	—	—	—	—	—
—	—	—	—	—	—	—	—	—	—
—	—	—	—	—	—	—	—	—	—
9,077,257,946	0	0	0	0	0	0	0	100.0	100.0
<b>9,077,257,946</b>	<b>0</b>	<b>0</b>	<b>0</b>	<b>0</b>	<b>0</b>	<b>0</b>	<b>0</b>	<b>100.0</b>	<b>100.0</b>
—	—	—	—	—	—	—	—	—	—
—	—	—	—	—	—	—	—	—	—
—	—	—	—	—	—	—	—	—	—
479,850,776	0	0	0	0	0	0	0	100.0	100.0
<b>479,850,776</b>	<b>0</b>	<b>0</b>	<b>0</b>	<b>0</b>	<b>0</b>	<b>0</b>	<b>0</b>	<b>100.0</b>	<b>100.0</b>
385,761,400	0	93,100	93,100	1,172,200	3,741,870	4,914,070	98.7	98.8	
107,132,600	0	137,500	137,500	97,800	2,003,989	2,101,789	98.0	97.9	
341,236,198	0	0	0	5,891,136	55,493,656	61,384,792	84.8	86.0	
—	—	—	—	—	—	—	—	—	
<b>834,130,198</b>	<b>0</b>	<b>230,600</b>	<b>230,600</b>	<b>7,161,136</b>	<b>61,239,515</b>	<b>68,400,651</b>	<b>92.4</b>	<b>93.4</b>	
641,989,985	0	0	0	0	0	0	100.0	100.0	
—	—	—	—	—	—	—	—	—	
—	—	—	—	—	—	—	—	—	
—	—	—	—	—	—	—	—	—	
<b>641,989,985</b>	<b>0</b>	<b>0</b>	<b>0</b>	<b>0</b>	<b>0</b>	<b>0</b>	<b>100.0</b>	<b>100.0</b>	
—	—	—	—	—	—	—	—	—	—
—	—	—	—	—	—	—	—	—	—
106,015,875	0	0	0	253,000	0	253,000	99.8	99.3	
—	—	—	—	—	—	—	—	—	—
<b>106,015,875</b>	<b>0</b>	<b>0</b>	<b>0</b>	<b>253,000</b>	<b>0</b>	<b>253,000</b>	<b>99.8</b>	<b>99.3</b>	
549,897,400	0	0	0	0	0	0	100.0	100.0	
—	—	—	—	—	—	—	—	—	—
—	—	—	—	—	—	—	—	—	—
—	—	—	—	—	—	—	—	—	—
<b>549,897,400</b>	<b>0</b>	<b>0</b>	<b>0</b>	<b>0</b>	<b>0</b>	<b>0</b>	<b>100.0</b>	<b>100.0</b>	
—	—	—	—	—	—	—	—	—	—
—	—	—	—	—	—	—	—	—	—
4,863,160,103	0	0	0	0	0	0	100.0	99.2	
—	—	—	—	—	—	—	—	—	—
<b>4,863,160,103</b>	<b>0</b>	<b>0</b>	<b>0</b>	<b>0</b>	<b>0</b>	<b>0</b>	<b>100.0</b>	<b>99.2</b>	
2,980,752,879	0	954,073	954,073	5,877,121	5,102,630	10,979,751	99.6	99.6	
1,174,881,623	0	0	0	1,521,910	3,587,088	5,108,998	99.6	99.5	
2,813,275,914	0	503,300	503,300	4,443,986	3,022,675	7,466,661	99.8	99.8	
—	—	—	—	—	—	—	—	—	—
<b>6,968,910,416</b>	<b>0</b>	<b>1,457,373</b>	<b>1,457,373</b>	<b>11,843,017</b>	<b>11,712,393</b>	<b>23,555,410</b>	<b>99.6</b>	<b>99.6</b>	
—	—	—	—	—	—	—	—	—	—
724,400	0	0	0	0	0	0	100.0	100.0	
—	—	—	—	—	—	—	—	—	—
—	—	—	—	—	—	—	—	—	—
<b>724,400</b>	<b>0</b>	<b>0</b>	<b>0</b>	<b>0</b>	<b>0</b>	<b>0</b>	<b>100.0</b>	<b>100.0</b>	
—	—	—	—	—	—	—	—	—	—
—	—	—	—	—	—	—	—	—	—
—	—	—	—	—	—	—	—	—	—
—	—	—	—	—	—	—	—	—	—
—	—	—	—	—	—	—	—	—	—

調定収入（県税事務所別）

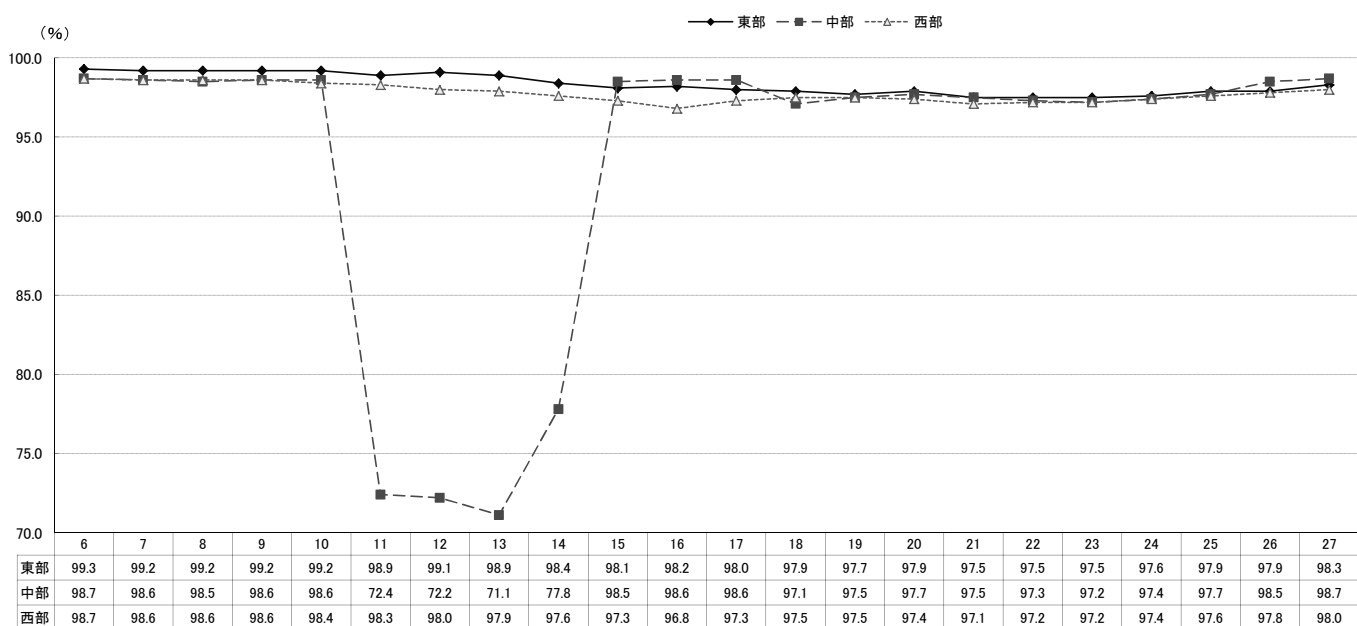
税目	区分	調定額			収入済	
		現年課税分	滞納繰越分	計 A	現年課税分	滞納繰越分
		円	円	円	円	円
2 目的税	東部	0	0	0	0	0
	中部	14,582,198	0	14,582,198	14,582,198	0
	西部	0	0	0	0	0
	本庁	7,601,500	0	7,601,500	7,601,500	0
	計	<b>22,183,698</b>	<b>0</b>	<b>22,183,698</b>	<b>22,183,698</b>	<b>0</b>
(1) 狩猟税	東部	—	—	—	—	—
	中部	—	—	—	—	—
	西部	—	—	—	—	—
	本庁	7,601,500	0	7,601,500	7,601,500	0
	計	<b>7,601,500</b>	<b>0</b>	<b>7,601,500</b>	<b>7,601,500</b>	<b>0</b>
(2) 産業廃棄物処分場税	東部	—	—	—	—	—
	中部	14,582,198	0	14,582,198	14,582,198	0
	西部	—	—	—	—	—
	本庁	—	—	—	—	—
	計	<b>14,582,198</b>	<b>0</b>	<b>14,582,198</b>	<b>14,582,198</b>	<b>0</b>
3 旧法による税	東部	0	3,025,170	3,025,170	0	0
	中部	0	0	0	0	0
	西部	0	0	0	0	0
	本庁	—	—	—	—	—
	計	<b>0</b>	<b>3,025,170</b>	<b>3,025,170</b>	<b>0</b>	<b>0</b>
(2) 特別地方消費税	東部	0	3,025,170	3,025,170	0	0
	中部	—	—	—	—	—
	西部	—	—	—	—	—
	本庁	—	—	—	—	—
	計	<b>0</b>	<b>3,025,170</b>	<b>3,025,170</b>	<b>0</b>	<b>0</b>
地方法人特別税	東部	3,460,639,800	165,300	3,460,805,100	3,460,425,700	165,300
	中部	354,736,200	107,465	354,843,665	354,553,000	0
	西部	1,778,506,000	7,887,240	1,786,393,240	1,777,918,633	354,480
	本庁	—	—	—	—	—
	計	<b>5,593,882,000</b>	<b>8,160,005</b>	<b>5,602,042,005</b>	<b>5,592,897,333</b>	<b>519,780</b>

各県税事務所の決算額の推移



額	不 納 欠 損 額			収 入 未 済 額			収入歩合		
	計	B 現年課税分	滞納繰越分	計	現年課税分	滞納繰越分	計	B/A	前年
	円	円	円	円	円	円	円	%	%
	0	—	—	0	0	0	0	—	—
	14,582,198	0	0	0	0	0	0	100.0	100.0
	0	0	0	0	0	0	0	—	—
	7,601,500	0	0	0	0	0	0	100.0	100.0
	<b>22,183,698</b>	<b>0</b>	<b>0</b>	<b>0</b>	<b>0</b>	<b>0</b>	<b>0</b>	<b>100.0</b>	<b>100.0</b>
	—	—	—	—	—	—	—	—	—
	—	—	—	—	—	—	—	—	—
	—	—	—	—	—	—	—	—	—
	7,601,500	0	0	0	0	0	0	100.0	100.0
	<b>7,601,500</b>	<b>0</b>	<b>0</b>	<b>0</b>	<b>0</b>	<b>0</b>	<b>0</b>	<b>100.0</b>	<b>100.0</b>
	—	—	—	—	—	—	—	—	—
	14,582,198	0	0	0	0	0	0	100.0	100.0
	—	—	—	—	—	—	—	—	—
	—	—	—	—	—	—	—	—	—
	<b>14,582,198</b>	<b>0</b>	<b>0</b>	<b>0</b>	<b>0</b>	<b>0</b>	<b>0</b>	<b>100.0</b>	<b>100.0</b>
	0	—	—	0	0	3,025,170	3,025,170	0.0	1.3
	0	—	—	—	—	—	—	—	—
	0	0	0	0	0	0	0	—	0.0
	—	—	—	—	—	—	—	—	—
	<b>0</b>	<b>0</b>	<b>0</b>	<b>0</b>	<b>0</b>	<b>3,025,170</b>	<b>3,025,170</b>	<b>0.0</b>	<b>1.3</b>
	0	0	0	0	0	3,025,170	3,025,170	0.0	1.3
	—	—	—	—	—	—	—	—	—
	—	—	—	—	—	—	—	—	0.0
	—	—	—	—	—	—	—	—	—
	<b>0</b>	<b>0</b>	<b>0</b>	<b>0</b>	<b>0</b>	<b>3,025,170</b>	<b>3,025,170</b>	<b>0.0</b>	<b>1.3</b>
	3,460,591,000	0	0	0	214,100	0	214,100	99.9	99.9
	354,553,000	141,500	0	141,500	41,700	107,465	149,165	99.9	99.9
	1,778,273,113	26,500	1,815,993	1,842,493	560,867	5,716,767	6,277,634	99.5	99.7
	—	—	—	—	—	—	—	—	—
	<b>5,593,417,113</b>	<b>168,000</b>	<b>1,815,993</b>	<b>1,983,993</b>	<b>816,667</b>	<b>5,824,232</b>	<b>6,640,899</b>	<b>99.8</b>	<b>99.9</b>

### 各県税事務所の徴収率の推移



### 3 県税調定収

区 分  税 目		平 成 2 7 年 4 月			
		調 定 額		収 入 済 額	
		当 月	累 計 A	当 月	累 計 B
		円	円	円	円
県 民 税	法 人	77,392,733	77,392,733	48,736,448	48,736,448
	個 人	482,494,068	482,494,068	0	0
	利 子 割	31,053,909	31,053,909	39,278,357	39,278,357
	配 当 割	44,423	44,423	12,328,510	12,328,510
	株 式 等 譲 渡 所 得 割 計	0	0	906,983	906,983
		<b>590,985,133</b>	<b>590,985,133</b>	<b>101,250,298</b>	<b>101,250,298</b>
事 業 税	法 人	175,919,355	175,919,355	122,630,099	122,630,099
	個 人	12,844,259	12,844,259	743,700	743,700
	計	<b>188,763,614</b>	<b>188,763,614</b>	<b>123,373,799</b>	<b>123,373,799</b>
地 方 消 費 税	譲 渡 割	671,391,058	671,391,058	671,391,058	671,391,058
	貨 物 割	56,721,100	56,721,100	56,721,100	56,721,100
	計	<b>728,112,158</b>	<b>728,112,158</b>	<b>728,112,158</b>	<b>728,112,158</b>
不 動 産 取 得 税		136,610,475	136,610,475	82,118,500	82,118,500
県 た ば こ 税		52,328,163	52,328,163	0	0
ゴ ル フ 場 利 用 税		5,570,450	5,570,450	5,179,050	5,179,050
自 動 車 取 得 税		0	0	0	0
軽 油 引 取 税		428,692,371	428,692,371	82,348,236	82,348,236
自 動 車 税		7,033,128,214	7,033,128,214	3,478,009	3,478,009
鉦 区 税		0	0	0	0
固 定 資 産 税		—	—	—	—
小 計		<b>9,164,190,578</b>	<b>9,164,190,578</b>	<b>1,125,860,050</b>	<b>1,125,860,050</b>
産 業 廃 棄 物 処 分 場 税		3,489,194	3,489,194	3,459,084	3,459,084
狩 猟 税		0	0	0	0
小 計		<b>3,489,194</b>	<b>3,489,194</b>	<b>3,459,084</b>	<b>3,459,084</b>
特 別 地 方 消 費 税		3,025,170	3,025,170	0	0
小 計		<b>3,025,170</b>	<b>3,025,170</b>	<b>0</b>	<b>0</b>
合 計		<b>9,170,704,942</b>	<b>9,170,704,942</b>	<b>1,129,319,134</b>	<b>1,129,319,134</b>
地 方 法 人 特 別 税		138,001,727	138,001,727	96,634,101	96,634,101

## 入 状 況 調 ( 月 別 )

平 成 2 7 年 5 月					
収入歩合	調 定 額		収 入 済 額		収入歩合
B/A	当 月	累 計 A	当 月	累 計 B	B/A
%	円	円	円	円	%
63.0	260,789,112	338,181,845	246,388,968	295,125,416	87.3
0.0	2,596,108,657	3,078,602,725	119,623,026	119,623,026	3.9
126.5	37,487,252	68,541,161	29,229,552	68,507,909	100.0
27752.5	15,988,077	16,032,500	3,703,990	16,032,500	100.0
0.0	1,559,136	1,559,136	652,153	1,559,136	100.0
<b>17.1</b>	<b>2,911,932,234</b>	<b>3,502,917,367</b>	<b>399,597,689</b>	<b>500,847,987</b>	<b>14.3</b>
69.7	1,098,710,400	1,274,629,755	771,850,416	894,480,515	70.2
5.8	674,700	13,518,959	1,861,600	2,605,300	19.3
<b>65.4</b>	<b>1,099,385,100</b>	<b>1,288,148,714</b>	<b>773,712,016</b>	<b>897,085,815</b>	<b>69.6</b>
100.0	758,148,299	1,429,539,357	758,148,299	1,429,539,357	100.0
100.0	37,989,300	94,710,400	37,989,300	94,710,400	100.0
<b>100.0</b>	<b>796,137,599</b>	<b>1,524,249,757</b>	<b>796,137,599</b>	<b>1,524,249,757</b>	<b>100.0</b>
60.1	39,084,500	175,694,975	54,502,700	136,621,200	77.8
0.0	54,045,542	106,373,705	52,328,163	52,328,163	49.2
93.0	9,665,450	15,235,900	9,579,250	14,758,300	96.9
0.0	42,234,000	42,234,000	42,234,000	42,234,000	100.0
0.0	395,190,529	823,882,900	269,297,718	351,645,954	42.7
0.0	△ 12,737,700	7,020,390,514	3,188,280,280	3,191,758,289	45.5
0.0	724,400	724,400	654,400	654,400	90.3
—	—	—	—	—	—
<b>12.3</b>	<b>5,335,661,654</b>	<b>14,499,852,232</b>	<b>5,586,323,815</b>	<b>6,712,183,865</b>	<b>46.3</b>
99.1	0	3,489,194	30,110	3,489,194	100.0
0.0	0	0	0	0	0.0
<b>99.1</b>	<b>0</b>	<b>3,489,194</b>	<b>30,110</b>	<b>3,489,194</b>	<b>100.0</b>
0.0	0	3,025,170	0	0	0.0
<b>0.0</b>	<b>0</b>	<b>3,025,170</b>	<b>0</b>	<b>0</b>	<b>0.0</b>
<b>12.3</b>	<b>5,335,661,654</b>	<b>14,506,366,596</b>	<b>5,586,353,925</b>	<b>6,715,673,059</b>	<b>46.3</b>
70.0	410,507,473	548,509,200	395,875,299	492,509,400	89.8

調定収入 (月別)

区 分 税 目		平 成 2 7 年 6 月			
		調 定 額		収 入 済 額	
		当 月	累 計 A	当 月	累 計 B
		円	円	円	円
県 民 税	法 人	253,165,300	591,347,145	293,059,072	588,184,488
	個 人	1,614,068,838	4,692,671,563	347,874,810	467,497,836
	利 子 割	18,739,739	87,280,900	18,859,804	87,367,713
	配 当 割	4,748,557	20,781,057	4,748,557	20,781,057
	株式等譲渡 所得 割	994,050	2,553,186	994,050	2,553,186
	<b>計</b>	<b>1,891,716,484</b>	<b>5,394,633,851</b>	<b>665,536,293</b>	<b>1,166,384,280</b>
事 業 税	法 人	1,377,588,145	2,652,217,900	1,781,988,136	2,676,468,651
	個 人	△ 10,455,759	3,063,200	△ 2,262,300	343,000
	<b>計</b>	<b>1,367,132,386</b>	<b>2,655,281,100</b>	<b>1,779,725,836</b>	<b>2,676,811,651</b>
地 方 消 費 税	譲 渡 割	△ 1,429,539,357	0	△ 1,429,539,357	0
	貨 物 割	△ 94,710,400	0	△ 94,710,400	0
	<b>計</b>	<b>△ 1,524,249,757</b>	<b>0</b>	<b>△ 1,524,249,757</b>	<b>0</b>
不 動 産 取 得 税		△ 77,905,100	97,789,875	△ 46,883,200	89,738,000
県 た ば こ 税		53,947,785	160,321,490	54,045,542	106,373,705
ゴ ル フ 場 利 用 税		△ 15,235,900	0	△ 14,758,300	0
自 動 車 取 得 税		△ 42,234,000	0	△ 42,234,000	0
軽 油 引 取 税		△ 823,882,900	0	△ 351,645,954	0
自 動 車 税		△ 4,201,048,125	2,819,342,389	△ 655,853,234	2,535,905,055
鉦 区 税		△ 724,400	0	△ 654,400	0
固 定 資 産 税		—	—	—	—
	<b>小 計</b>	<b>△ 3,372,483,527</b>	<b>11,127,368,705</b>	<b>△ 136,971,174</b>	<b>6,575,212,691</b>
産 業 廃 棄 物 処 分 場 税		△ 3,489,194	0	△ 3,489,194	0
狩 猟 税		0	0	0	0
	<b>小 計</b>	<b>△ 3,489,194</b>	<b>0</b>	<b>△ 3,489,194</b>	<b>0</b>
特 別 地 方 消 費 税		0	3,025,170	0	0
	<b>小 計</b>	<b>0</b>	<b>3,025,170</b>	<b>0</b>	<b>0</b>
	<b>合 計</b>	<b>△ 3,375,972,721</b>	<b>11,130,393,875</b>	<b>△ 140,460,368</b>	<b>6,575,212,691</b>
地 方 法 人 特 別 税		2,596,871,505	3,145,380,705	2,630,873,398	3,123,382,798

平成 27 年 7 月					
収入歩合 B/A	調 定 額		収 入 済 額		収入歩合 B/A
	当 月	累 計 A	当 月	累 計 B	
%	円	円	円	円	%
99.5	529,944,187	1,121,291,332	504,297,093	1,092,481,581	97.4
10.0	10,762,175,098	15,454,846,661	2,340,683,709	2,808,181,545	18.2
100.1	23,958,762	111,239,662	23,881,439	111,249,152	100.0
100.0	68,006,424	88,787,481	68,190,937	88,971,994	100.2
100.0	976,838	3,530,024	976,838	3,530,024	100.0
<b>21.6</b>	<b>11,385,061,309</b>	<b>16,779,695,160</b>	<b>2,938,030,016</b>	<b>4,104,414,296</b>	<b>24.5</b>
100.9	1,497,816,430	4,150,034,330	1,379,049,751	4,055,518,402	97.7
11.2	17,556,259	20,619,459	3,179,500	3,522,500	17.1
<b>100.8</b>	<b>1,515,372,689</b>	<b>4,170,653,789</b>	<b>1,382,229,251</b>	<b>4,059,040,902</b>	<b>97.3</b>
—	4,091,395,831	4,091,395,831	4,116,515,925	4,116,515,925	100.6
—	122,328,407	122,328,407	122,328,407	122,328,407	100.0
—	<b>4,213,724,238</b>	<b>4,213,724,238</b>	<b>4,238,844,332</b>	<b>4,238,844,332</b>	<b>100.6</b>
91.8	272,351,309	370,141,184	188,708,500	278,446,500	75.2
66.4	54,772,301	215,093,791	53,947,785	160,321,490	74.5
—	40,197,425	40,197,425	39,313,425	39,313,425	97.8
—	132,620,100	132,620,100	132,620,100	132,620,100	100.0
—	1,661,971,951	1,661,971,951	1,099,164,231	1,099,164,231	66.1
89.9	4,198,741,396	7,018,083,785	4,119,361,406	6,655,266,461	94.8
—	724,400	724,400	724,400	724,400	100.0
—	—	—	—	—	—
<b>59.1</b>	<b>23,475,537,118</b>	<b>34,602,905,823</b>	<b>14,192,943,446</b>	<b>20,768,156,137</b>	<b>60.0</b>
—	7,000,230	7,000,230	6,990,670	6,990,670	99.9
0.0	0	0	0	0	0.0
<b>0.0</b>	<b>7,000,230</b>	<b>7,000,230</b>	<b>6,990,670</b>	<b>6,990,670</b>	<b>99.9</b>
0.0	0	3,025,170	0	0	0.0
<b>0.0</b>	<b>0</b>	<b>3,025,170</b>	<b>0</b>	<b>0</b>	<b>0.0</b>
<b>59.1</b>	<b>23,482,537,348</b>	<b>34,612,931,223</b>	<b>14,199,934,116</b>	<b>20,775,146,807</b>	<b>60.0</b>
99.3	151,750,300	3,297,131,005	110,863,434	3,234,246,232	98.1



調定収入 (月別)

区 分 税 目		平 成 2 7 年 8 月			
		調 定 額		収 入 済 額	
		当 月	累 計 A	当 月	累 計 B
		円	円	円	円
県 民 税	法 人	124,784,800	1,246,076,132	104,654,821	1,197,136,402
	個 人	60,334,135	15,515,180,796	1,906,847,301	4,715,028,846
	利 子 割	24,723,238	135,962,900	25,838,057	137,087,209
	配 当 割	3,397,474	92,184,955	3,212,961	92,184,955
	株式等譲渡 所得 割	1,472,709	5,002,733	1,472,709	5,002,733
	<b>計</b>	<b>214,712,356</b>	<b>16,994,407,516</b>	<b>2,042,025,849</b>	<b>6,146,440,145</b>
事 業 税	法 人	428,981,900	4,579,016,230	353,832,115	4,409,350,517
	個 人	396,677,600	417,297,059	125,141,300	128,663,800
	<b>計</b>	<b>825,659,500</b>	<b>4,996,313,289</b>	<b>478,973,415</b>	<b>4,538,014,317</b>
地 方 消 費 税	譲 渡 割	279,284,122	4,370,679,953	279,284,122	4,395,800,047
	貨 物 割	43,312,659	165,641,066	43,312,659	165,641,066
	<b>計</b>	<b>322,596,781</b>	<b>4,536,321,019</b>	<b>322,596,781</b>	<b>4,561,441,113</b>
不 動 産 取 得 税		89,890,720	460,031,904	56,803,500	335,250,000
県 た ば こ 税		57,016,603	272,110,394	54,772,301	215,093,791
ゴ ル フ 場 利 用 税		9,967,050	50,164,475	10,155,050	49,468,475
自 動 車 取 得 税		47,399,100	180,019,200	47,399,100	180,019,200
軽 油 引 取 税		401,768,639	2,063,740,590	414,865,821	1,514,030,052
自 動 車 税		△ 476,200	7,017,607,585	128,058,292	6,783,324,753
鉦 区 税		0	724,400	0	724,400
固 定 資 産 税		—	—	—	—
	<b>小 計</b>	<b>1,968,534,549</b>	<b>36,571,440,372</b>	<b>3,555,650,109</b>	<b>24,323,806,246</b>
産 業 廃 棄 物 処 分 場 税		0	7,000,230	9,560	7,000,230
狩 猟 税		0	0	0	0
	<b>小 計</b>	<b>0</b>	<b>7,000,230</b>	<b>9,560</b>	<b>7,000,230</b>
特 別 地 方 消 費 税		0	3,025,170	0	0
	<b>小 計</b>	<b>0</b>	<b>3,025,170</b>	<b>0</b>	<b>0</b>
	<b>合 計</b>	<b>1,968,534,549</b>	<b>36,581,465,772</b>	<b>3,555,659,669</b>	<b>24,330,806,476</b>
地 方 法 人 特 別 税		265,945,200	3,563,076,205	229,693,864	3,463,940,096

平成 27 年 9 月					
収入歩合	調 定 額		収 入 済 額		収入歩合
B/A	当 月	累 計 A	当 月	累 計 B	B/A
%	円	円	円	円	%
96.1	72,241,142	1,318,317,274	97,473,331	1,294,609,733	98.2
30.4	17,791,831	15,532,972,627	1,062,880,489	5,777,909,335	37.2
100.8	28,498,902	164,461,802	27,396,373	164,483,582	100.0
100.0	3,536,794	95,721,749	3,536,794	95,721,749	100.0
100.0	828,557	5,831,290	828,557	5,831,290	100.0
<b>36.2</b>	<b>122,897,226</b>	<b>17,117,304,742</b>	<b>1,192,115,544</b>	<b>7,338,555,689</b>	<b>42.9</b>
96.3	239,956,900	4,818,973,130	336,821,638	4,746,172,155	98.5
30.8	4,278,200	421,575,259	104,556,000	233,219,800	55.3
<b>90.8</b>	<b>244,235,100</b>	<b>5,240,548,389</b>	<b>441,377,638</b>	<b>4,979,391,955</b>	<b>95.0</b>
100.6	509,536,498	4,880,216,451	484,416,404	4,880,216,451	100.0
100.0	54,678,985	220,320,051	54,678,985	220,320,051	100.0
<b>100.6</b>	<b>564,215,483</b>	<b>5,100,536,502</b>	<b>539,095,389</b>	<b>5,100,536,502</b>	<b>100.0</b>
72.9	78,285,000	538,316,904	96,601,637	431,851,637	80.2
79.0	56,490,550	328,600,944	57,016,603	272,110,394	82.8
98.6	10,916,775	61,081,250	10,926,575	60,395,050	98.9
100.0	34,769,500	214,788,700	34,814,500	214,833,700	100.0
73.4	388,804,621	2,452,545,211	368,975,463	1,883,005,515	76.8
96.7	△ 5,138,100	7,012,469,485	60,292,440	6,843,617,193	97.6
100.0	0	724,400	0	724,400	100.0
—	—	—	—	—	—
<b>66.5</b>	<b>1,495,476,155</b>	<b>38,066,916,527</b>	<b>2,801,215,789</b>	<b>27,125,022,035</b>	<b>71.3</b>
100.0	0	7,000,230	0	7,000,230	100.0
0.0	0	0	0	0	0
<b>100.0</b>	<b>0</b>	<b>7,000,230</b>	<b>0</b>	<b>7,000,230</b>	<b>100.0</b>
0.0	0	3,025,170	0	0	0.0
<b>0.0</b>	<b>0</b>	<b>3,025,170</b>	<b>0</b>	<b>0</b>	<b>0.0</b>
<b>66.5</b>	<b>1,495,476,155</b>	<b>38,076,941,927</b>	<b>2,801,215,789</b>	<b>27,132,022,265</b>	<b>71.3</b>
97.2	137,623,800	3,700,700,005	194,207,886	3,658,147,982	98.9

調定収入 (月別)

区 分 税 目		平 成 2 7 年 1 0 月			
		調 定 額		収 入 済 額	
		当 月	累 計 A	当 月	累 計 B
		円	円	円	円
県 民 税	法 人	78,599,100	1,396,916,374	49,971,272	1,344,581,005
	個 人	24,584,521	15,557,557,148	1,387,782,704	7,165,692,039
	利 子 割	22,460,067	186,921,869	22,438,966	186,922,548
	配 当 割	4,569,515	100,291,264	4,569,515	100,291,264
	株式等譲渡 所得 割	408,523	6,239,813	408,523	6,239,813
	<b>計</b>	<b>130,621,726</b>	<b>17,247,926,468</b>	<b>1,465,170,980</b>	<b>8,803,726,669</b>
事 業 税	法 人	243,198,400	5,062,171,530	154,713,531	4,900,885,686
	個 人	3,165,800	424,741,059	18,202,500	251,422,300
	<b>計</b>	<b>246,364,200</b>	<b>5,486,912,589</b>	<b>172,916,031</b>	<b>5,152,307,986</b>
地 方 消 費 税	譲 渡 割	1,047,014,181	5,927,230,632	1,072,134,275	5,952,350,726
	貨 物 割	42,650,257	262,970,308	42,650,257	262,970,308
	<b>計</b>	<b>1,089,664,438</b>	<b>6,190,200,940</b>	<b>1,114,784,532</b>	<b>6,215,321,034</b>
不 動 産 取 得 税		55,648,700	593,965,604	67,987,993	499,839,630
県 た ば こ 税		54,530,539	383,131,483	56,490,550	328,600,944
ゴ ル フ 場 利 用 税		11,401,650	72,482,900	10,812,250	71,207,300
自 動 車 取 得 税		55,097,700	269,886,400	55,097,700	269,931,400
軽 油 引 取 税		340,675,981	2,793,221,192	394,777,451	2,277,782,966
自 動 車 税		335,200	7,012,804,685	46,695,540	6,890,312,733
鉦 区 税		0	724,400	0	724,400
固 定 資 産 税		—	—	—	—
	<b>小 計</b>	<b>1,984,340,134</b>	<b>40,051,256,661</b>	<b>3,384,733,027</b>	<b>30,509,755,062</b>
産 業 廃 棄 物 処 分 場 税		3,620,807	10,621,037	3,492,777	10,493,007
狩 猟 税		0	0	618,500	618,500
	<b>小 計</b>	<b>3,620,807</b>	<b>10,621,037</b>	<b>4,111,277</b>	<b>11,111,507</b>
特 別 地 方 消 費 税		0	3,025,170	0	0
	<b>小 計</b>	<b>0</b>	<b>3,025,170</b>	<b>0</b>	<b>0</b>
	<b>合 計</b>	<b>1,987,960,941</b>	<b>40,064,902,868</b>	<b>3,388,844,304</b>	<b>30,520,866,569</b>
地 方 法 人 特 別 税		139,009,400	3,839,709,405	87,611,722	3,745,759,704

平成 27 年 11 月					
収入歩合	調 定 額		収 入 済 額		収入歩合
B/A	当 月	累 計 A	当 月	累 計 B	B/A
%	円	円	円	円	%
96.3	399,661,558	1,796,577,932	208,637,507	1,553,218,512	86.5
46.1	17,260,395	15,574,817,543	1,073,171,889	8,238,863,928	52.9
100.0	20,429,622	207,351,491	20,431,644	207,354,192	100.0
100.0	2,362,287	102,653,551	2,362,287	102,653,551	100.0
100.0	1,278,773	7,518,586	1,278,773	7,518,586	100.0
<b>51.0</b>	<b>440,992,635</b>	<b>17,688,919,103</b>	<b>1,305,882,100</b>	<b>10,109,608,769</b>	<b>57.2</b>
96.8	2,474,179,600	7,536,351,130	1,010,109,278	5,910,994,964	78.4
59.2	1,438,900	426,179,959	44,699,070	296,121,370	69.5
<b>93.9</b>	<b>2,475,618,500</b>	<b>7,962,531,089</b>	<b>1,054,808,348</b>	<b>6,207,116,334</b>	<b>78.0</b>
100.4	703,570,573	6,630,801,205	678,450,479	6,630,801,205	100.0
100.0	53,000,700	315,971,008	53,000,700	315,971,008	100.0
<b>100.4</b>	<b>756,571,273</b>	<b>6,946,772,213</b>	<b>731,451,179</b>	<b>6,946,772,213</b>	<b>100.0</b>
84.2	68,554,600	662,520,204	61,759,400	561,599,030	84.8
85.8	56,883,149	440,014,632	54,530,539	383,131,483	87.1
98.2	13,049,850	85,532,750	12,836,850	84,044,150	98.3
100.0	41,418,300	311,304,700	41,482,200	311,413,600	100.0
81.5	482,487,820	3,275,709,012	407,822,977	2,685,605,943	82.0
98.3	△ 5,492,100	7,007,312,585	18,082,014	6,908,394,747	98.6
100.0	0	724,400	0	724,400	100.0
—	—	—	—	—	—
<b>76.2</b>	<b>4,330,084,027</b>	<b>44,381,340,688</b>	<b>3,688,655,607</b>	<b>34,198,410,669</b>	<b>77.1</b>
98.8	38,530	10,659,567	166,560	10,659,567	100.0
0.0	7,069,400	7,069,400	88,000	706,500	10.0
<b>104.6</b>	<b>7,107,930</b>	<b>17,728,967</b>	<b>254,560</b>	<b>11,366,067</b>	<b>64.1</b>
0.0	0	3,025,170	0	0	0.0
<b>0.0</b>	<b>0</b>	<b>3,025,170</b>	<b>0</b>	<b>0</b>	<b>0.0</b>
<b>76.2</b>	<b>4,337,191,957</b>	<b>44,402,094,825</b>	<b>3,688,910,167</b>	<b>34,209,776,736</b>	<b>77.0</b>
97.6	1,070,187,500	4,909,896,905	489,552,022	4,235,311,726	86.3

調定収入 (月別)

区 分 税 目		平 成 2 7 年 1 2 月			
		調 定 額		収 入 済 額	
		当 月	累 計 A	当 月	累 計 B
		円	円	円	円
県 民 税	法 人	114,409,600	1,910,987,532	340,998,897	1,894,217,409
	個 人	18,433,195	15,593,250,738	1,373,894,324	9,612,758,252
	利 子 割	16,886,584	224,238,075	17,877,814	225,232,006
	配 当 割	15,458,017	118,111,568	15,458,017	118,111,568
	株 式 等 譲 渡 所 得 割 計	1,295,681	8,814,267	1,295,681	8,814,267
		<b>166,483,077</b>	<b>17,855,402,180</b>	<b>1,749,524,733</b>	<b>11,859,133,502</b>
事 業 税	法 人	645,711,500	8,182,062,630	2,227,771,712	8,138,766,676
	個 人	2,982,000	429,161,959	98,686,500	394,807,870
		<b>648,693,500</b>	<b>8,611,224,589</b>	<b>2,326,458,212</b>	<b>8,533,574,546</b>
地 方 消 費 税	譲 渡 割	345,197,756	6,975,998,961	345,197,756	6,975,998,961
	貨 物 割 計	33,391,239	349,362,247	33,391,239	349,362,247
		<b>378,588,995</b>	<b>7,325,361,208</b>	<b>378,588,995</b>	<b>7,325,361,208</b>
不 動 産 取 得 税		75,635,100	738,155,304	72,926,830	634,525,860
県 た ば こ 税		49,668,942	489,683,574	56,883,149	440,014,632
ゴ ル フ 場 利 用 税		11,448,700	96,981,450	11,305,300	95,349,450
自 動 車 取 得 税		44,264,900	355,569,600	44,264,900	355,678,500
軽 油 引 取 税		394,173,145	3,669,882,157	392,836,328	3,078,442,271
自 動 車 税		△ 2,647,800	7,004,664,785	24,181,810	6,932,576,557
鉦 区 税		0	724,400	0	724,400
固 定 資 産 税		—	—	—	—
	<b>小 計</b>	<b>1,766,308,559</b>	<b>46,147,649,247</b>	<b>5,056,970,257</b>	<b>39,255,380,926</b>
産 業 廃 棄 物 処 分 場 税		0	10,659,567	0	10,659,567
狩 猟 税		233,100	7,302,500	6,483,900	7,190,400
	<b>小 計</b>	<b>233,100</b>	<b>17,962,067</b>	<b>6,483,900</b>	<b>17,849,967</b>
特 別 地 方 消 費 税		0	3,025,170	0	0
	<b>小 計</b>	<b>0</b>	<b>3,025,170</b>	<b>0</b>	<b>0</b>
	<b>合 計</b>	<b>1,766,541,659</b>	<b>46,168,636,484</b>	<b>5,063,454,157</b>	<b>39,273,230,893</b>
地 方 法 人 特 別 税		264,633,800	5,174,530,705	914,106,188	5,149,417,914

平成 28 年 1 月					
収入歩合	調 定 額		収 入 済 額		収入歩合
	B/A	当 月	累 計 A	当 月	
%	円	円	円	円	%
99.1	37,351,600	1,948,339,132	35,796,263	1,930,013,672	99.1
61.6	23,579,678	15,616,830,416	1,040,791,802	10,653,550,054	68.2
100.4	30,518,887	254,756,962	29,529,341	254,761,347	100.0
100.0	409,747,294	527,858,862	409,752,616	527,864,184	100.0
100.0	488,677,590	497,491,857	488,675,135	497,489,402	100.0
<b>66.4</b>	<b>989,875,049</b>	<b>18,845,277,229</b>	<b>2,004,545,157</b>	<b>13,863,678,659</b>	<b>73.6</b>
99.5	166,375,300	8,348,437,930	172,096,070	8,310,862,746	99.5
92.0	2,366,600	431,528,559	10,071,830	404,879,700	93.8
<b>99.1</b>	<b>168,741,900</b>	<b>8,779,966,489</b>	<b>182,167,900</b>	<b>8,715,742,446</b>	<b>99.3</b>
100.0	1,306,841,701	8,282,840,662	1,306,841,701	8,282,840,662	100.0
100.0	52,949,314	402,311,561	52,949,314	402,311,561	100.0
<b>100.0</b>	<b>1,359,791,015</b>	<b>8,685,152,223</b>	<b>1,359,791,015</b>	<b>8,685,152,223</b>	<b>100.0</b>
86.0	54,186,335	792,341,639	54,753,100	689,278,960	87.0
89.9	58,888,053	548,571,627	49,668,942	489,683,574	89.3
98.3	5,253,475	102,234,925	5,038,675	100,388,125	98.2
100.0	43,941,700	399,511,300	43,832,800	399,511,300	100.0
83.9	428,275,777	4,098,157,934	391,229,598	3,469,671,869	84.7
99.0	△ 2,434,600	7,002,230,185	9,307,947	6,941,884,504	99.1
100.0	0	724,400	0	724,400	100.0
—	—	—	—	—	—
<b>85.1</b>	<b>3,106,518,704</b>	<b>49,254,167,951</b>	<b>4,100,335,134</b>	<b>43,355,716,060</b>	<b>88.0</b>
100.0	3,922,631	14,582,198	304,841	10,964,408	75.2
98.5	194,900	7,497,400	145,100	7,335,500	97.8
<b>99.4</b>	<b>4,117,531</b>	<b>22,079,598</b>	<b>449,941</b>	<b>18,299,908</b>	<b>82.9</b>
0.0	0	3,025,170	0	0	0.0
<b>0.0</b>	<b>0</b>	<b>3,025,170</b>	<b>0</b>	<b>0</b>	<b>0.0</b>
<b>85.1</b>	<b>3,110,636,235</b>	<b>49,279,272,719</b>	<b>4,100,785,075</b>	<b>43,374,015,968</b>	<b>88.0</b>
99.5	76,128,000	5,250,658,705	80,450,031	5,229,867,945	99.6

調定収入 (月別)

区 分 税 目		平 成 2 8 年 2 月			
		調 定 額		収 入 済 額	
		当 月	累 計 A	当 月	累 計 B
		円	円	円	円
県 民 税	法 人	92,250,944	2,040,590,076	77,464,799	2,007,478,471
	個 人	18,988,427	15,635,818,843	1,143,576,415	11,797,126,469
	利 子 割	10,916,588	265,673,550	11,023,865	265,785,212
	配 当 割	1,524,382	529,383,244	1,713,961	529,578,145
	株式等譲渡 所得 割	15,841	497,507,698	2,914	497,492,316
	<b>計</b>	<b>123,696,182</b>	<b>18,968,973,411</b>	<b>1,233,781,954</b>	<b>15,097,460,613</b>
事 業 税	法 人	386,627,800	8,735,065,730	291,801,003	8,602,663,749
	個 人	2,579,600	434,108,159	7,513,700	412,393,400
	<b>計</b>	<b>389,207,400</b>	<b>9,169,173,889</b>	<b>299,314,703</b>	<b>9,015,057,149</b>
地 方 消 費 税	譲 渡 割	354,454,505	8,637,295,167	354,454,505	8,637,295,167
	貨 物 割	40,642,600	442,954,161	40,642,600	442,954,161
	<b>計</b>	<b>395,097,105</b>	<b>9,080,249,328</b>	<b>395,097,105</b>	<b>9,080,249,328</b>
不 動 産 取 得 税		69,781,890	862,123,529	74,390,830	763,669,790
県 た ば こ 税		46,587,799	595,159,426	58,888,440	548,572,014
ゴ ル フ 場 利 用 税		2,313,500	104,548,425	2,435,100	102,823,225
自 動 車 取 得 税		32,463,200	431,974,500	32,569,600	432,080,900
軽 油 引 取 税		370,441,804	4,468,599,738	471,528,381	3,941,200,250
自 動 車 税		△ 1,053,800	7,001,176,385	10,414,055	6,952,298,559
鉦 区 税		0	724,400	0	724,400
固 定 資 産 税		—	—	—	—
	<b>小 計</b>	<b>1,428,535,080</b>	<b>50,682,703,031</b>	<b>2,578,420,168</b>	<b>45,934,136,228</b>
産 業 廃 棄 物 処 分 場 税		0	14,582,198	3,617,790	14,582,198
狩 猟 税		50,700	7,548,100	161,900	7,497,400
	<b>小 計</b>	<b>50,700</b>	<b>22,130,298</b>	<b>3,779,690</b>	<b>22,079,598</b>
特 別 地 方 消 費 税		0	3,025,170	0	0
	<b>小 計</b>	<b>0</b>	<b>3,025,170</b>	<b>0</b>	<b>0</b>
	<b>合 計</b>	<b>1,428,585,780</b>	<b>50,707,858,499</b>	<b>2,582,199,858</b>	<b>45,956,215,826</b>
地 方 法 人 特 別 税		170,525,100	5,421,183,805	129,667,496	5,359,535,441

平成 28 年 3 月					
収入歩合 B/A	調 定 額		収 入 済 額		収入歩合 B/A
	当 月	累 計 A	当 月	累 計 B	
%	円	円	円	円	%
98.4	97,499,756	2,138,089,832	101,947,987	2,109,426,458	98.7
75.4	19,208,908	15,655,027,751	1,247,592,391	13,044,718,860	83.3
100.0	13,677,100	279,350,650	13,974,847	279,760,059	100.1
100.0	2,096,932	531,480,176	1,901,431	531,479,576	100.0
100.0	236,754	497,744,452	252,136	497,744,452	100.0
<b>79.6</b>	<b>132,719,450</b>	<b>19,101,692,861</b>	<b>1,365,668,792</b>	<b>16,463,129,405</b>	<b>86.2</b>
98.5	377,380,500	9,112,446,230	418,430,409	9,021,094,158	99.0
95.0	0	434,108,159	2,853,800	415,247,200	95.7
<b>98.3</b>	<b>377,380,500</b>	<b>9,546,554,389</b>	<b>421,284,209</b>	<b>9,436,341,358</b>	<b>98.8</b>
100.0	439,962,779	9,077,257,946	439,962,779	9,077,257,946	100.0
100.0	36,896,615	479,850,776	36,896,615	479,850,776	100.0
<b>100.0</b>	<b>476,859,394</b>	<b>9,557,108,722</b>	<b>476,859,394</b>	<b>9,557,108,722</b>	<b>100.0</b>
88.6	41,941,920	904,065,449	65,306,086	828,975,876	91.7
92.2	46,830,559	641,989,985	46,587,412	595,159,426	92.7
98.3	1,720,450	106,268,875	2,245,050	105,068,275	98.9
100.0	41,065,600	473,040,100	41,065,600	473,146,500	100.0
88.2	394,560,365	4,863,160,103	358,136,548	4,299,336,798	88.4
99.3	△ 5,567,118	6,995,609,267	8,481,429	6,960,779,988	99.5
100.0	0	724,400	0	724,400	100.0
—	—	—	—	—	—
<b>90.6</b>	<b>1,507,511,120</b>	<b>52,190,214,151</b>	<b>2,785,634,520</b>	<b>48,719,770,748</b>	<b>93.4</b>
100.0	0	14,582,198	0	14,582,198	100.0
99.3	53,400	7,601,500	50,700	7,548,100	99.3
<b>99.8</b>	<b>53,400</b>	<b>22,183,698</b>	<b>50,700</b>	<b>22,130,298</b>	<b>99.8</b>
0.0	0	3,025,170	0	0	0.0
<b>0.0</b>	<b>0</b>	<b>3,025,170</b>	<b>0</b>	<b>0</b>	<b>0.0</b>
<b>90.6</b>	<b>1,507,564,520</b>	<b>52,215,423,019</b>	<b>2,785,685,220</b>	<b>48,741,901,046</b>	<b>93.3</b>
98.9	168,745,500	5,589,929,305	186,582,991	5,546,118,432	99.2



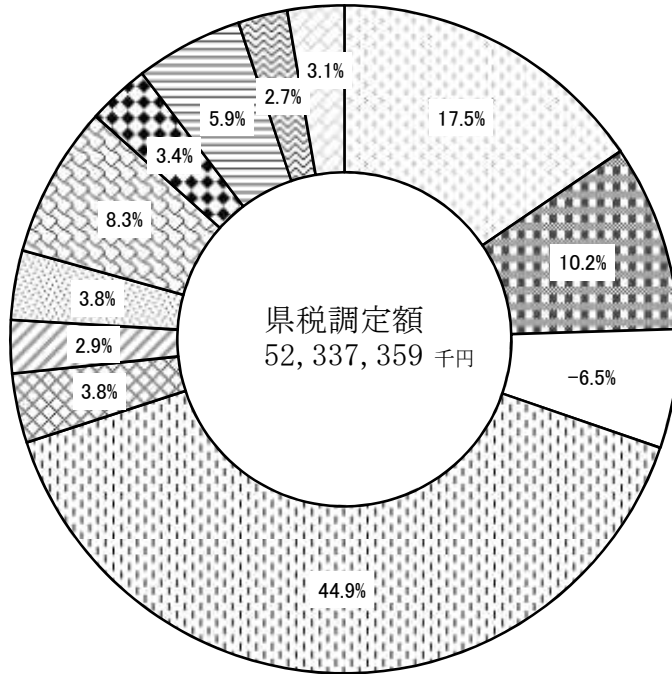
調定収入 (月別)

区 分 税 目		平 成 2 8 年 4 月			
		調 定 額		収 入 済 額	
		当 月	累 計 A	当 月	累 計 B
		円	円	円	円
県 民 税	法 人	4,654,700	2,142,744,532	28,082,485	2,137,508,943
	個 人	15,182,727	15,670,210,478	1,120,936,408	14,165,655,268
	利 子 割	0	279,350,650	△ 406,814	279,353,245
	配 当 割	0	531,480,176	0	531,479,576
	株 式 等 譲 渡 所 得 割	0	497,744,452	0	497,744,452
	<b>計</b>	<b>19,837,427</b>	<b>19,121,530,288</b>	<b>1,148,612,079</b>	<b>17,611,741,484</b>
事 業 税	法 人	24,650,400	9,137,096,630	106,218,449	9,127,312,607
	個 人	0	434,108,159	1,578,800	416,826,000
	<b>計</b>	<b>24,650,400</b>	<b>9,571,204,789</b>	<b>107,797,249</b>	<b>9,544,138,607</b>
地 方 消 費 税	譲 渡 割	0	9,077,257,946	0	9,077,257,946
	貨 物 割	0	479,850,776	0	479,850,776
	<b>計</b>	<b>0</b>	<b>9,557,108,722</b>	<b>0</b>	<b>9,557,108,722</b>
不 動 産 取 得 税		△ 1,307,000	902,758,449	4,816,878	833,792,754
県 た ば こ 税		0	641,989,985	46,830,559	641,989,985
ゴ ル フ 場 利 用 税		0	106,268,875	578,200	105,646,475
自 動 車 取 得 税		77,986,000	551,026,100	77,986,000	551,132,500
軽 油 引 取 税		0	4,863,160,103	322,037,568	4,621,374,366
自 動 車 税		0	6,995,609,267	4,682,135	6,965,462,123
鉦 区 税		0	724,400	0	724,400
固 定 資 産 税		—	—	—	—
	<b>小 計</b>	<b>121,166,827</b>	<b>52,311,380,978</b>	<b>1,713,340,668</b>	<b>50,433,111,416</b>
産 業 廃 棄 物 処 分 場 税		0	14,582,198	0	14,582,198
狩 猟 税		0	7,601,500	53,400	7,601,500
	<b>小 計</b>	<b>0</b>	<b>22,183,698</b>	<b>53,400</b>	<b>22,183,698</b>
特 別 地 方 消 費 税		0	3,025,170	0	0
	<b>小 計</b>	<b>0</b>	<b>3,025,170</b>	<b>0</b>	<b>0</b>
	<b>合 計</b>	<b>121,166,827</b>	<b>52,336,589,846</b>	<b>1,713,394,068</b>	<b>50,455,295,114</b>
地 方 法 人 特 別 税		12,112,700	5,602,042,005	45,464,068	5,591,582,500

決 算 額					
収入歩合	調 定 額		収 入 済 額		収入歩合
B/A	当 月	累 計 A	当 月	累 計 B	B/A
%	円	円	円	円	%
99.8	△ 24,500	2,142,720,032	△ 1,340,652	2,136,168,291	99.7
90.4	3,605,832	15,673,816,310	873,129,607	15,038,784,875	95.9
100.0	0	279,350,650	△ 2,595	279,350,650	100.0
100.0	0	531,480,176	600	531,480,176	100.0
100.0	0	497,744,452	0	497,744,452	100.0
<b>92.1</b>	<b>3,581,332</b>	<b>19,125,111,620</b>	<b>871,786,960</b>	<b>18,483,528,444</b>	<b>96.6</b>
99.9	0	9,137,096,630	△ 7,273,967	9,120,038,640	99.8
96.0	0	434,108,159	1,639,874	418,465,874	96.4
<b>99.7</b>	<b>0</b>	<b>9,571,204,789</b>	<b>△ 5,634,093</b>	<b>9,538,504,514</b>	<b>99.7</b>
100.0	0	9,077,257,946	0	9,077,257,946	100.0
100.0	0	479,850,776	0	479,850,776	100.0
<b>100.0</b>	<b>0</b>	<b>9,557,108,722</b>	<b>0</b>	<b>9,557,108,722</b>	<b>100.0</b>
92.4	3,000	902,761,449	337,444	834,130,198	92.4
100.0	0	641,989,985	0	641,989,985	100.0
99.4	0	106,268,875	369,400	106,015,875	99.8
100.0	△ 1,128,700	549,897,400	△ 1,235,100	549,897,400	100.0
95.0	0	4,863,160,103	241,785,737	4,863,160,103	99.9
99.6	△ 1,686,068	6,993,923,199	3,448,293	6,968,910,416	99.6
100.0	0	724,400	0	724,400	100.0
—	—	—	—	—	—
<b>96.4</b>	<b>769,564</b>	<b>52,312,150,542</b>	<b>1,110,858,641</b>	<b>51,543,970,057</b>	<b>98.5</b>
100.0	0	14,582,198	0	14,582,198	100.0
100.0	0	7,601,500	0	7,601,500	100.0
<b>100.0</b>	<b>0</b>	<b>22,183,698</b>	<b>0</b>	<b>22,183,698</b>	<b>100.0</b>
0.0	0	3,025,170	0	0	0.0
<b>0.0</b>	<b>0</b>	<b>3,025,170</b>	<b>0</b>	<b>0</b>	<b>0.0</b>
<b>96.4</b>	<b>769,564</b>	<b>52,337,359,410</b>	<b>1,110,858,641</b>	<b>51,566,153,755</b>	<b>98.5</b>
99.8	0	5,602,042,005	1,834,613	5,593,417,113	99.8

# 県税調定収入額の月別構成

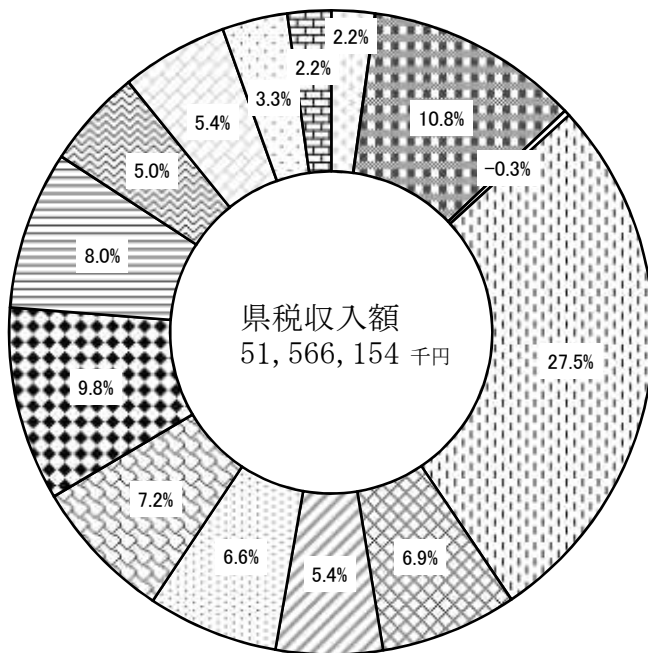
## 1 調定額



(単位：千円)

□4月	9,170,705
■5月	5,335,662
□6月	-3,375,973
□7月	23,482,537
□8月	1,968,535
□9月	1,495,476
□10月	1,987,961
□11月	4,337,192
□12月	1,766,541
□1月	3,110,637
□2月	1,428,585
□3.4.5.6月	1,629,501

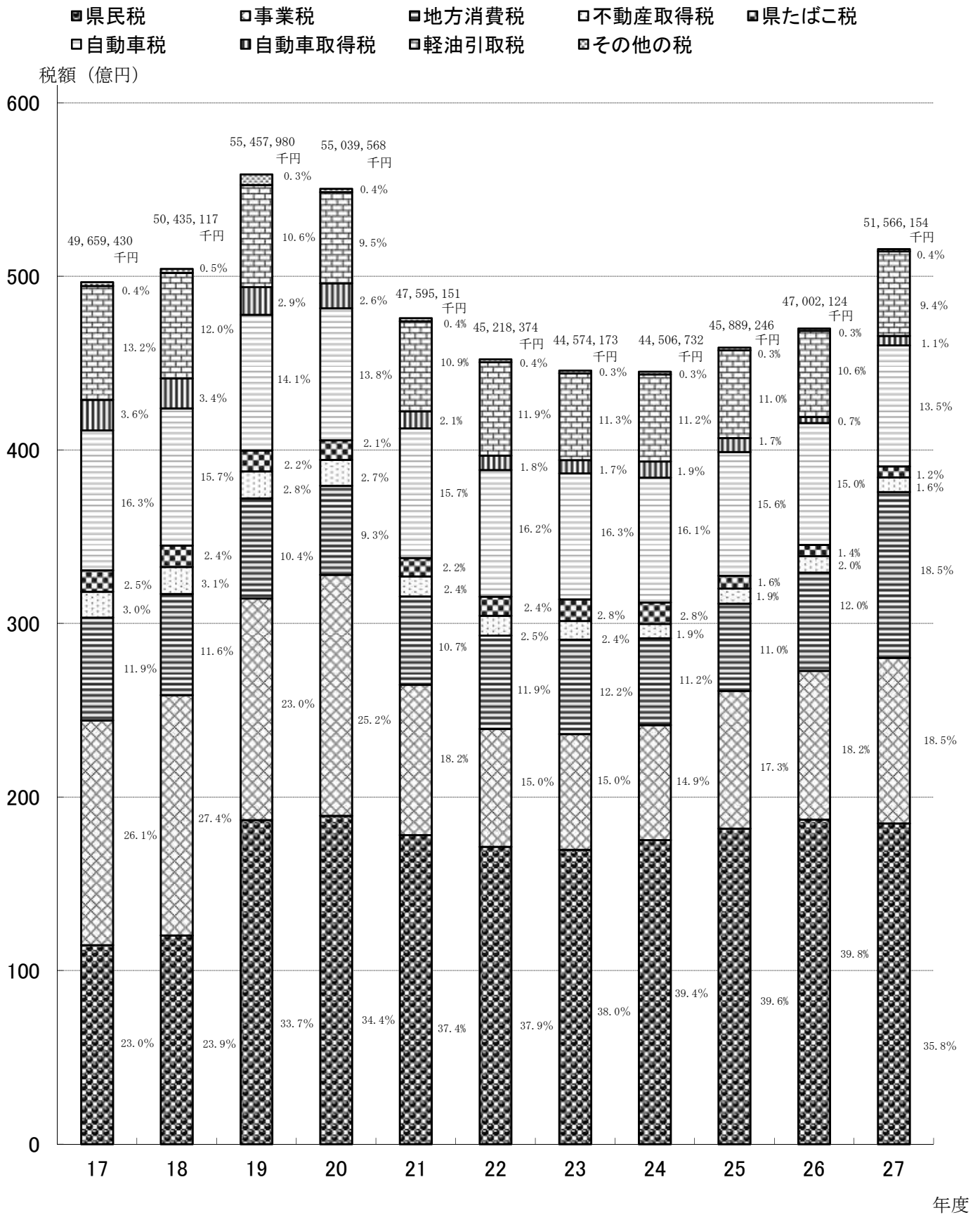
## 2 収入額



(単位：千円)

□4月	1,129,319
■5月	5,586,354
□6月	-140,460
□7月	14,199,934
□8月	3,555,659
□9月	2,801,216
□10月	3,388,845
□11月	3,688,910
■12月	5,063,454
□1月	4,100,785
□2月	2,582,200
□3月	2,785,685
□4月	1,713,394
□5.6月	1,110,859

# 県税決算額と主要税目の推移



## 4 県 税 の

税 目	平 成 1 9 年 度						
	調 定 額			収 入 済 額			収 入 歩 合 B / A
	A	構 成 比	対 前 年 比	B	構 成 比	対 前 年 比	
円	%	%	円	%	%	%	
合 計	56,669,640,465	100.0	110.1	55,457,979,877	100.0	110.0	97.9
普 通 税	49,062,075,625	86.6	112.7	47,956,334,724	86.5	112.6	97.7
県 民 税	19,452,139,279	34.3	153.9	18,675,600,006	33.7	155.2	96.0
法 人	2,555,688,603	4.5	94.3	2,546,127,202	4.6	94.3	99.6
(うち森林環境保全税)	(23,228,940)		(100.9)	(23,228,940)		(100.9)	(100.0)
個 人	15,706,499,367	27.7	177.3	14,939,521,495	26.9	180.8	95.1
(うち森林環境保全税)	(85,768,500)		(100.2)	(85,768,500)		(100.2)	(100.0)
利 子 割	553,239,253	1.0	119.7	553,239,253	1.0	119.7	100.0
配 当 割	390,041,398	0.7	122.4	390,041,398	0.7	122.4	100.0
株式等譲渡所得割	246,670,658	0.4	85.6	246,670,658	0.5	85.6	100.0
事 業 税	12,892,487,744	22.8	92.2	12,765,265,694	23.0	92.2	99.0
法 人	12,347,090,670	21.8	92.0	12,294,536,091	22.2	92.0	99.6
個 人	545,397,074	1.0	97.2	470,729,603	0.8	97.9	86.3
地 方 消 費 税	5,770,872,940	10.2	98.9	5,770,872,940	10.4	98.9	100.0
譲 渡 割	5,490,085,999	9.7	99.0	5,490,085,999	9.9	99.0	100.0
貨 物 割	280,786,941	0.5	96.1	280,786,941	0.5	96.1	100.0
不 動 産 取 得 税	1,683,791,588	3.0	102.2	1,552,538,854	2.8	100.3	92.2
県 た ば こ 税	1,207,372,826	2.1	97.8	1,207,372,826	2.2	97.8	100.0
ゴ ル フ 場 利 用 税	176,139,150	0.3	85.4	173,886,900	0.3	84.3	98.7
自 動 車 税	7,878,520,498	13.9	98.6	7,810,045,904	14.1	98.8	99.1
鉦 区 税	751,600	0.0	100.0	751,600	0.0	100.0	100.0
固 定 資 産 税	—	—	—	—	—	—	—
目 的 税	7,597,544,834	13	96	7,501,451,255	14	96	99
自 動 車 取 得 税	1,595,315,100	2.8	92.4	1,595,315,100	2.9	92.4	100.0
軽 油 引 取 税	5,979,190,780	10.6	96.5	5,883,097,201	10.6	96.8	98.4
狩 猟 税	17,527,800	0.0	77.5	17,527,800	0.0	77.5	100.0
産 業 廃 棄 物 処 分 場 税	5,511,154	0.0	95.2	5,511,154	0.0	95.2	100.0
旧 法 に よ る 税	10,020,006	0.0	77.0	193,898	0.0	133.1	1.9

# 推 移

税 目	平 成 2 0 年 度						
	調 定 額			収 入 済 額			収 入 歩 合
	A	構 成 比	対 前 年 比	B	構 成 比	対 前 年 比	B / A
	円	%	%	円	%	%	%
合 計	56,200,000,950	100.0	99.2	55,039,567,613	100.0	99.2	97.9
普 通 税	49,446,468,557	88.0	100.8	48,328,143,523	87.8	100.8	97.7
県 民 税	19,831,897,276	35.3	102.0	18,925,339,492	34.4	101.3	95.4
法 人	2,629,244,525	4.7	102.9	2,621,070,273	4.8	102.9	99.7
(うち森林環境保全税)	(25,378,841)		(109.3)	(25,378,841)		(109.3)	(100.0)
個 人	16,443,680,365	29.3	104.7	15,545,296,833	28.2	104.1	94.5
(うち森林環境保全税)	(141,993,000)		(165.6)	(141,993,000)		(165.6)	(100.0)
利 子 割	563,086,037	1.0	101.8	563,086,037	1.0	101.8	100.0
配 当 割	145,765,991	0.3	37.4	145,765,991	0.3	37.4	100.0
株式等譲渡所得割	50,120,358	0.1	20.3	50,120,358	0.1	20.3	100.0
事 業 税	13,967,078,880	24.9	108.3	13,877,397,575	25.2	108.7	99.4
法 人	13,449,136,099	23.9	108.9	13,413,177,732	24.4	109.1	99.7
個 人	517,942,781	0.9	95.0	464,219,843	0.8	98.6	89.6
地 方 消 費 税	5,136,704,981	9.1	89.0	5,136,704,981	9.3	89.0	100.0
譲 渡 割	4,908,788,865	8.7	89.4	4,908,788,865	8.9	89.4	100.0
貨 物 割	227,916,116	0.4	81.2	227,916,116	0.4	81.2	100.0
不 動 産 取 得 税	1,552,378,894	2.8	92.2	1,490,853,869	2.7	96.0	96.0
県 た ば こ 税	1,124,846,295	2.0	93.2	1,124,846,295	2.0	93.2	100.0
ゴ ル フ 場 利 用 税	171,342,675	0.3	97.3	169,782,275	0.3	97.6	99.1
自 動 車 税	7,661,467,956	13.6	97.2	7,602,467,436	13.8	97.3	99.2
鉦 区 税	751,600	0.0	100.0	751,600	0.0	100.0	100.0
固 定 資 産 税	—	—	—	—	—	—	—
目 的 税	6,749,306,332	12	89	6,711,386,090	12	89	99
自 動 車 取 得 税	1,443,582,200	2.6	90.5	1,443,582,200	2.6	90.5	100.0
軽 油 引 取 税	5,283,324,665	9.4	88.4	5,245,404,423	9.5	89.2	99.3
狩 猟 税	16,438,900	0.0	93.8	16,438,900	0.0	93.8	100.0
産 業 廃 棄 物 処 分 場 税	5,960,567	0.0	108.2	5,960,567	0.0	108.2	100.0
旧 法 に よ る 税	4,226,061	0.0	42.2	38,000	0.0	19.6	0.9

税 目	平成 21 年 度						
	調 定 額			収入済額			収入歩合
	A	構成比	対前年比	B	構成比	対前年比	B / A
	円	%	%	円	%	%	%
合 計	48,739,325,349	100.0	86.7	47,595,150,921	100.0	86.5	97.7
普 通 税	48,232,316,383	99.0	97.5	47,092,261,577	99.0	97.4	97.6
県 民 税	18,763,864,212	38.5	94.6	17,815,093,010	37.4	94.1	94.9
法 人	1,951,653,515	4.0	74.2	1,945,141,310	4.1	74.2	99.7
(うち森林環境保全税)	(35,931,805)		(141.6)	(35,931,805)		(141.6)	(100.0)
個 人	16,112,011,297	33.1	98.0	15,169,752,300	31.9	97.6	94.2
(うち森林環境保全税)	(147,439,500)		(103.8)	(147,439,500)		(103.8)	(100.0)
利子割	528,437,419	1.1	93.8	528,437,419	1.1	93.8	100.0
配当割	115,414,830	0.2	79.2	115,414,830	0.2	79.2	100.0
株式等譲渡所得割	56,347,151	0.1	112.4	56,347,151	0.1	112.4	100.0
事 業 税	8,725,595,154	17.9	62.5	8,655,113,738	18.2	62.4	99.2
法 人	8,271,792,493	17.0	61.5	8,245,949,064	17.3	61.5	99.7
個 人	453,802,661	0.9	87.6	409,164,674	0.9	88.1	90.2
地方消費税	5,091,370,545	10.5	99.1	5,091,370,545	10.7	99.1	100.0
譲渡割	4,918,705,369	10.1	100.2	4,918,705,369	10.3	100.2	100.0
貨物割	172,665,176	0.4	75.8	172,665,176	0.4	75.8	100.0
不動産取得税	1,202,370,668	2.5	77.5	1,146,776,837	2.4	76.9	95.4
県たばこ税	1,069,151,679	2.2	95.0	1,069,151,679	2.3	95.0	100.0
ゴルフ場利用税	166,965,825	0.3	97.4	160,316,600	0.3	94.4	96.0
自動車取得税	983,728,800	2.0	68.1	983,728,800	2.1	68.1	100.0
軽油引取税	4,712,046,325	9.7	89.2	4,711,179,915	9.9	89.8	99.9
自動車税	7,516,471,575	15.4	98.1	7,458,778,853	15.7	98.1	99.2
鉦 区 税	751,600	0.0	100.0	751,600	0.0	100.0	100.0
固定資産税	—	—	—	—	—	—	—
目 的 税	21,305,671	0.0	0.3	21,305,671	0.0	0.3	100.0
狩 猟 税	16,015,800	0.0	97.4	16,015,800	0.0	97.4	100.0
産業廃棄物処分場税	5,289,871	0.0	88.7	5,289,871	0.0	88.7	100.0
旧法による税	485,703,295	1.0	11,493.0	481,583,673	1.0	1,267,325.5	99.2
軽油引取税	481,545,326	1.0	皆増	481,545,326	1.0	皆増	100
特別地方消費税	4,157,969	0.0	98.4	38,347	0.0	100.9	0.9
地方法人特別税	2,209,524,700	—	—	2,209,302,046	—	—	99.9

税 目	平成 22 年 度						
	調 定 額			収入済額			収入歩合 B / A
	A	構成比	対前年比	B	構成比	対前年比	
円	%	%	円	%	%	%	
合 計	46,306,308,782	100.0	95.0	45,218,373,668	100.0	95.0	97.7
普 通 税	46,278,990,639	99.9	96.0	45,195,112,688	99.9	96.0	97.7
県 民 税	18,052,059,797	39.0	91.0	17,131,328,327	37.9	96.2	94.9
法 人	2,198,084,242	4.7	112.6	2,191,931,942	4.8	112.7	99.7
(うち森林環境保全税)	(37,154,000)		(103.4)	(37,154,000)		(103.4)	(100.0)
個 人	15,111,291,726	32.6	93.8	14,196,712,556	31.4	93.6	93.9
(うち森林環境保全税)	(137,848,000)		(93.5)	(137,848,000)		(93.5)	(100.0)
利子割	514,240,266	1.1	97.3	514,240,266	1.1	97.3	100.0
配当割	151,025,760	0.3	130.9	151,025,760	0.3	130.9	100.0
株式等譲渡所得割	77,417,803	0.2	137.4	77,417,803	0.2	137.4	100.0
事 業 税	6,847,617,278	14.8	78.5	6,790,084,196	15.0	78.5	99.2
法 人	6,451,609,253	13.9	78.0	6,426,442,115	14.2	77.9	99.6
個 人	396,008,025	0.9	87.3	363,642,081	0.8	88.9	91.8
地方消費税	5,383,420,922	11.6	105.7	5,383,420,922	11.9	105.7	100.0
譲渡割	5,163,940,027	11.2	105.0	5,163,940,027	11.4	105.0	100.0
貨物割	219,480,895	0.5	127.1	219,480,895	0.5	127.1	100.0
不動産取得税	1,176,740,293	2.5	97.9	1,142,664,857	2.5	99.6	97.1
県たばこ税	1,101,251,267	2.4	103.0	1,101,251,267	2.3	103.0	100.0
ゴルフ場利用税	152,436,925	0.3	91.3	143,160,900	0.3	89.3	93.9
自動車取得税	826,270,900	1.8	84.0	826,270,900	1.8	84.0	100.0
軽油引取税	5,380,044,204	11.6	103.6	5,379,239,194	11.9	103.6	99.9
自動車税	7,358,397,453	15.9	97.9	7,296,940,525	16.1	97.8	99.2
鉦 区 税	751,600	0.0	0.0	751,600	0.0	100.0	100.0
固定資産税	—	—	—	—	—	—	—
目 的 税	20,781,896	0.1	97.5	20,781,896	0.1	97.5	100.0
狩 猟 税	15,063,500	0.1	94.1	15,063,500	0.1	94.1	100.0
産業廃棄物処分場税	5,718,396	0.0	108.1	5,718,396	0.0	108.1	100.0
旧法による税	6,536,247	0.0	1.3	2,479,084	0.0	0.5	37.9
軽油引取税	2,416,625	0.0	0.5	2,416,625	0.0	0.5	100
特別地方消費税	4,119,622	0.0	99.1	62,459	0.0	0.0	1.5
地方法人特別税	4,657,011,654	—	210.8	4,622,550,271	—	209.2	99.2



税 目	平 成 2 3 年 度						
	調 定 額			収 入 済 額			収 入 歩 合 B / A
	A	構 成 比	対 前 年 比	B	構 成 比	対 前 年 比	
円	%	%	円	%	%	%	
合 計	45,634,588,562	100.0	98.5	44,574,172,639	100.0	98.6	97.7
普 通 税	45,610,869,832	99.9	98.6	44,553,912,370	99.9	98.6	97.7
県 民 税	17,846,603,840	39.1	95.1	16,960,093,118	38.0	99.0	95.0
法 人	2,236,037,672	4.9	101.7	2,230,304,517	5.0	101.8	99.7
(うち森林環境保全税)	(36,820,000)		(99.1)	(36,820,000)		(99.1)	(100.0)
個 人	15,008,857,485	32.9	99.3	14,128,079,918	31.7	99.5	94.1
(うち森林環境保全税)	(139,561,500)		(101.2)	(139,561,500)		(101.2)	(100.0)
利 子 割	398,374,381	0.9	77.5	398,374,381	0.9	77.5	100.0
配 当 割	167,918,297	0.4	111.2	167,918,297	0.4	111.2	100.0
株式等譲渡所得割	35,416,005	0.1	45.7	35,416,005	0.1	45.7	100.0
事 業 税	6,713,346,803	14.7	98.0	6,671,527,345	15.0	98.3	99.4
法 人	6,322,456,547	13.9	98.0	6,305,975,711	14.1	98.1	99.7
個 人	390,890,256	0.9	98.7	365,551,634	0.8	100.5	93.5
地 方 消 費 税	5,442,154,162	11.9	101.1	5,442,154,162	12.2	101.1	100.0
譲 渡 割	5,184,798,968	11.4	100.4	5,184,798,968	11.6	100.4	100.0
貨 物 割	257,355,194	0.6	117.3	257,355,194	0.6	117.3	100.0
不 動 産 取 得 税	1,099,215,418	2.4	93.4	1,068,486,223	2.4	93.5	97.2
県 た ば こ 税	1,254,131,155	2.7	113.9	1,254,131,155	2.3	113.9	100.0
ゴ ル フ 場 利 用 税	142,632,300	0.3	93.6	131,726,582	0.3	92.0	92.4
自 動 車 取 得 税	761,763,800	1.7	92.2	761,763,800	1.7	92.2	100.0
軽 油 引 取 税	5,046,054,773	11.1	93.8	5,012,423,059	11.2	93.2	99.3
自 動 車 税	7,304,215,981	16.0	99.3	7,250,855,326	16.3	99.4	99.3
鉦 区 税	751,600	0.0	0.0	751,600	0.0	0.0	100.0
固 定 資 産 税	—	—	—	—	—	—	—
目 的 税	20,056,472	0.1	96.5	20,056,472	0.1	96.5	100.0
狩 猟 税	14,709,400	0.1	97.6	14,709,400	0.1	97.6	100.0
産 業 廃 棄 物 処 分 場 税	5,347,072	0.0	93.5	5,347,072	0.0	93.5	100.0
旧 法 に よ る 税	3,662,258	0.0	56.0	203,797	0.0	8.2	5.6
軽 油 引 取 税	0	—	—	0	—	—	—
特 別 地 方 消 費 税	3,662,258	0.0	88.9	203,797	0.0	8.2	5.6
地 方 法 人 特 別 税	4,807,936,097	—	103.2	4,802,951,077	—	103.9	99.8

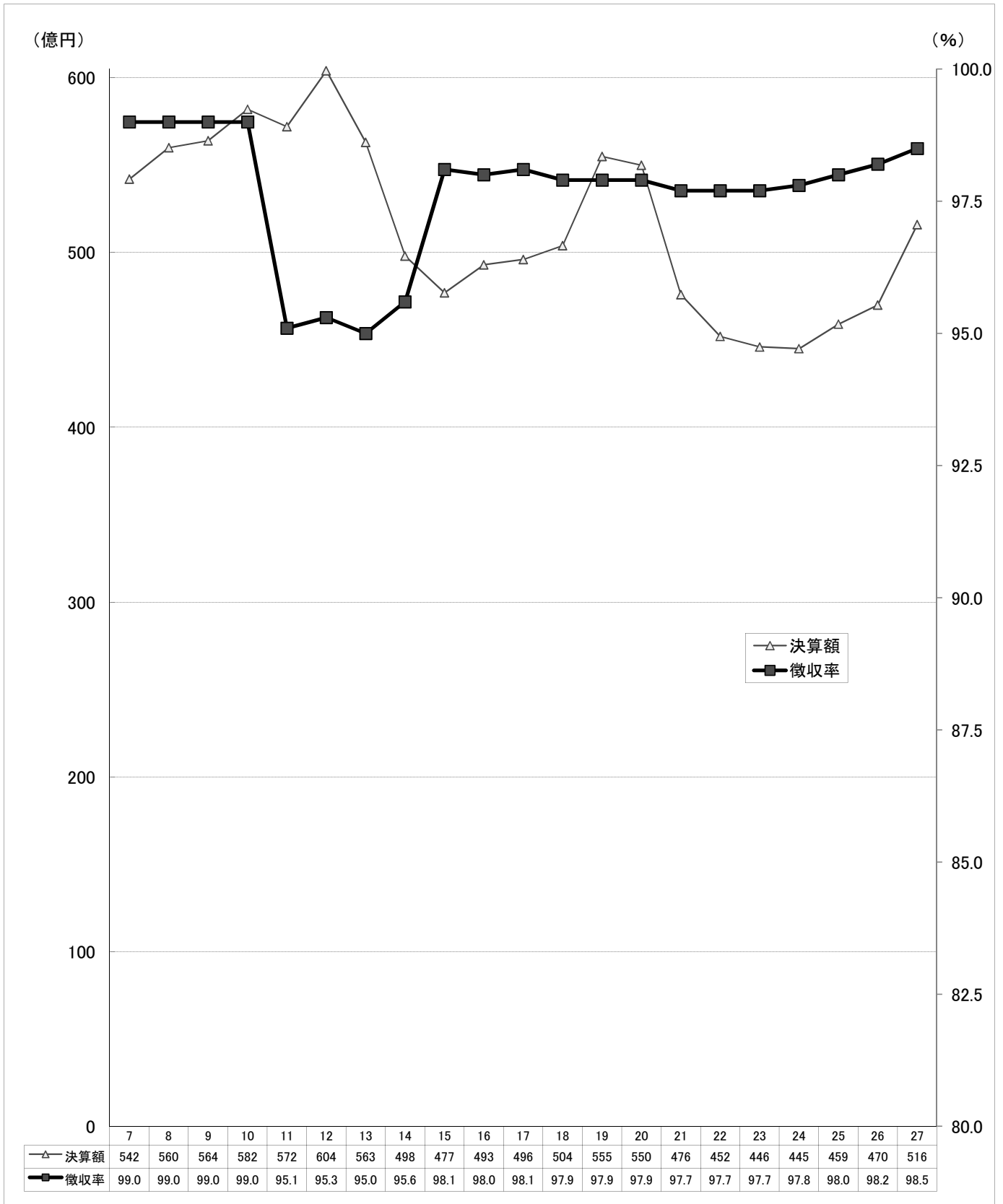
税 目	平 成 2 4 年 度						
	調 定 額			収 入 済 額			収 入 歩 合 B / A
	A	構成比	対前年比	B	構成比	対前年比	
円	%	%	円	%	%	%	
合 計	45,525,220,052	100.0	99.8	44,506,732,472	100.0	99.8	97.8
普 通 税	45,501,477,325	99.9	99.8	44,486,341,206	99.9	99.8	97.8
県 民 税	18,393,562,278	40.4	101.9	17,529,534,104	39.4	103.4	95.3
法 人	2,186,021,818	4.8	97.8	2,179,385,109	4.9	97.7	99.7
(うち森林環境保全税)	(36,100,352)		(98.0)	(36,100,352)		(98.0)	(100.0)
個 人	15,652,773,975	34.4	104.3	14,795,382,510	33.2	104.7	94.5
(うち森林環境保全税)	(140,236,500)		(100.5)	(140,236,500)		(100.5)	(100.0)
利 子 割	341,407,335	0.7	85.7	341,407,335	0.8	85.7	100.0
配 当 割	176,547,519	0.4	105.1	176,547,519	0.4	105.1	100.0
株式等譲渡所得割	36,811,631	0.1	103.9	36,811,631	0.1	103.9	100.0
事 業 税	6,663,936,816	14.6	99.3	6,622,398,307	14.9	99.3	99.4
法 人	6,279,314,026	13.8	99.3	6,257,448,283	14.1	99.2	99.7
個 人	384,622,790	0.8	98.4	364,950,024	0.8	99.8	94.9
地 方 消 費 税	4,990,972,329	11.0	91.7	4,990,972,329	11.2	91.7	100.0
譲 渡 割	4,699,052,320	10.3	90.6	4,699,052,320	10.6	90.6	100.0
貨 物 割	291,920,009	0.6	113.4	291,920,009	0.7	113.4	100.0
不 動 産 取 得 税	865,017,080	1.9	78.7	838,946,891	1.9	78.5	97.0
県 た ば こ 税	1,232,928,970	2.7	98.3	1,232,928,970	2.3	98.3	100.0
ゴ ル フ 場 利 用 税	141,290,375	0.3	99.1	136,410,375	0.3	103.6	96.5
自 動 車 取 得 税	937,131,000	2.1	123.0	937,131,000	2.1	123.0	100.0
軽 油 引 取 税	5,040,399,444	11.1	99.9	5,008,288,275	11.3	99.9	99.4
自 動 車 税	7,235,487,433	15.9	99.1	7,188,979,355	16.2	99.1	99.4
鉦 区 税	751,600	0.0	0.0	751,600	0.0	0.0	100.0
固 定 資 産 税	—	—	—	—	—	—	—
目 的 税	20,284,266	0.1	101.1	20,284,266	0.1	101.1	100.0
狩 猟 税	13,901,900	0.1	94.5	13,901,900	0.1	94.5	100.0
産 業 廃 棄 物 処 分 場 税	6,382,366	0.0	119.4	6,382,366	0.0	119.4	100.0
旧 法 に よ る 税	3,458,461	0.0	94.4	107,000	0.0	0.0	3.1
軽 油 引 取 税	0	—	—	0	—	—	—
特 別 地 方 消 費 税	3,458,461	0.0	94.4	107,000	0.0	8.2	3.1
地 方 法 人 特 別 税	4,876,295,739	—	101.4	4,869,452,976	—	101.4	99.8

税 目	平 成 2 5 年 度						
	調 定 額			収 入 済 額			収 入 歩 合
	A	構 成 比	対 前 年 比	B	構 成 比	対 前 年 比	B / A
	円	%	%	円	%	%	%
合 計	46,833,814,704	100.0	102.9	45,889,246,305	100.0	103.1	98.0
普 通 税	46,809,715,312	99.9	102.9	45,868,301,374	99.9	103.1	98.0
県 民 税	18,981,271,873	40.5	106.4	18,188,671,723	39.6	103.8	95.8
法 人	2,213,885,502	4.7	101.3	2,205,850,970	4.8	101.2	99.6
(うち森林環境保全税)	(36,772,635)		(101.9)	(36,772,635)		(101.9)	(100.0)
個 人	15,541,681,060	33.2	99.3	14,757,115,442	32.2	99.7	95.0
(うち森林環境保全税)	(140,693,500)		(100.3)	(140,693,500)		(100.3)	(100.0)
利 子 割	345,972,340	0.7	101.3	345,972,340	0.8	101.3	100.0
配 当 割	428,922,448	0.9	243.0	428,922,448	0.9	243.0	100.0
株式等譲渡所得割	450,810,523	1.0	1,224.6	450,810,523	1.0	1,224.6	100.0
事 業 税	7,964,929,351	17.0	119.5	7,922,023,615	17.3	119.6	99.5
法 人	7,587,010,543	16.2	120.8	7,560,836,540	16.5	120.8	99.7
個 人	377,918,808	0.8	98.3	361,187,075	0.8	99.0	95.6
地 方 消 費 税	5,030,114,006	10.7	100.8	5,030,114,006	11.0	100.8	100.0
譲 渡 割	4,707,235,541	10.1	100.2	4,707,235,541	10.3	100.2	100.0
貨 物 割	322,878,465	0.7	110.6	322,878,465	0.7	110.6	100.0
不 動 産 取 得 税	894,768,959	1.9	103.4	870,129,000	1.9	103.7	97.2
県 た ば こ 税	735,873,985	1.6	59.7	735,873,985	2.3	59.7	100.0
ゴ ル フ 場 利 用 税	132,529,200	0.3	93.8	130,733,000	0.3	95.8	98.6
自 動 車 取 得 税	804,671,200	1.7	85.9	804,671,200	1.8	85.9	100.0
軽 油 引 取 税	5,097,018,169	10.9	101.1	5,056,109,433	11.0	101.0	99.2
自 動 車 税	7,167,814,369	15.3	99.1	7,129,251,212	15.5	99.2	99.5
鉦 区 税	724,200	0.0	0.0	724,200	0.0	0.0	100.0
固 定 資 産 税	—	—	—	—	—	—	—
目 的 税	20,747,931	0.1	102.3	20,747,931	0.1	102.3	100.0
狩 猟 税	12,917,300	0.1	92.9	12,917,300	0.1	92.9	100.0
産 業 廃 棄 物 処 分 場 税	7,830,631	0.0	122.7	7,830,631	0.0	122.7	100.0
旧 法 に よ る 税	3,351,461	0.0	96.9	197,000	0.0	0.0	5.9
軽 油 引 取 税	0	—	—	0	—	—	—
特 別 地 方 消 費 税	3,351,461	0.0	96.9	197,000	0.0	8.2	5.9
地 方 法 人 特 別 税	5,983,143,317	—	122.7	5,969,523,525	—	122.6	99.7

税 目	平 成 2 6 年 度						
	調 定 額			収 入 済 額			収 入 歩 合 B / A
	A	構 成 比	対 前 年 比	B	構 成 比	対 前 年 比	
円	%	%	円	%	%	%	
合 計	47,880,874,674	100.0	102.2	47,002,123,983	100.0	102.4	98.2
普 通 税	47,851,522,773	99.9	102.2	46,975,886,543	99.9	102.4	98.2
県 民 税	19,418,836,932	40.6	105.6	18,709,422,557	39.8	102.9	96.3
法 人	2,367,613,415	4.9	106.9	2,362,006,050	5.0	107.1	99.8
(うち森林環境保全税)	(36,362,057)		(98.9)	(36,362,057)		(98.9)	(100.0)
個 人	15,643,921,504	32.7	100.7	14,940,114,494	31.8	101.2	95.5
(うち森林環境保全税)	(140,620,500)		(99.9)	(140,620,500)		(99.9)	(100.0)
利 子 割	323,262,032	0.7	93.4	323,262,032	0.7	93.4	100.0
配 当 割	714,985,596	1.5	166.7	714,985,596	1.5	166.7	100.0
株式等譲渡所得割	369,054,385	0.8	81.9	369,054,385	0.8	81.9	100.0
事 業 税	8,595,855,434	18.0	107.9	8,562,615,490	18.2	108.1	99.6
法 人	8,172,579,503	17.1	107.7	8,156,301,373	17.4	107.9	99.8
個 人	423,275,931	0.9	112.0	406,314,117	0.9	112.5	96.0
地 方 消 費 税	5,661,663,590	11.8	112.6	5,661,663,590	12.0	112.6	100.0
譲 渡 割	5,123,921,588	10.7	108.9	5,123,921,588	10.9	108.9	100.0
貨 物 割	537,742,002	1.1	166.5	537,742,002	1.1	166.5	100.0
不 動 産 取 得 税	1,008,136,702	2.1	112.7	941,209,703	2.0	108.2	93.4
県 た ば こ 税	657,300,614	1.4	89.3	657,300,614	2.3	89.3	100.0
ゴ ル フ 場 利 用 税	109,838,700	0.2	82.9	109,052,900	0.2	83.4	99.3
自 動 車 取 得 税	343,112,700	0.7	42.6	343,112,700	0.7	42.6	100.0
軽 油 引 取 税	5,003,628,983	10.5	98.2	4,965,703,855	10.6	98.2	99.2
自 動 車 税	7,052,424,718	14.7	98.4	7,025,080,734	14.9	98.5	99.6
鉦 区 税	724,400	0.0	0.0	724,400	0.0	0.0	100.0
固 定 資 産 税	—	—	—	—	—	—	—
目 的 税	26,197,440	0.1	126.3	26,197,440	0.2	126.3	100.0
狩 猟 税	12,783,200	0.1	99.0	12,783,200	0.1	99.0	100.0
産 業 廃 棄 物 処 分 場 税	13,414,240	0.0	171.3	13,414,240	0.0	171.3	100.0
旧 法 に よ る 税	3,154,461	0.0	94.1	40,000	0.0	0.0	1.3
軽 油 引 取 税	0	—	—	0	—	—	—
特 別 地 方 消 費 税	3,154,461	0.0	94.1	40,000	0.0	8.2	1.3
地 方 法 人 特 別 税	6,554,287,260	—	109.5	6,550,724,702	—	109.7	99.8

税 目	平 成 2 7 年 度						
	調 定 額			収 入 済 額			収 入 歩 合 B / A
	A	構 成 比	対 前 年 比	B	構 成 比	対 前 年 比	
円	%	%	円	%	%	%	
合 計	52,337,359,410	100.0	109.3	51,566,153,755	100.0	109.7	98.5
普 通 税	52,312,150,542	100.0	109.3	51,543,970,057	99.9	109.7	98.5
県 民 税	19,125,111,620	36.5	98.5	18,483,528,444	35.8	98.8	96.6
法 人	2,142,720,032	4.1	90.5	2,136,168,291	4.1	90.4	99.7
(うち森林環境保全税)	(36,246,719)		99.7	(36,246,719)		99.7	(100.0)
個 人	15,673,816,310	29.9	100.2	15,038,784,875	29.2	100.7	95.9
(うち森林環境保全税)	(140,103,500)		99.6	(140,103,500)		99.6	(100.0)
利 子 割	279,350,650	0.5	86.4	279,350,650	0.5	86.4	100.0
配 当 割	531,480,176	1.0	74.3	531,480,176	1.0	74.3	100.0
株式等譲渡所得割	497,744,452	1.0	134.9	497,744,452	1.0	134.9	100.0
事 業 税	9,571,204,789	18.3	111.3	9,538,504,514	18.5	111.4	99.7
法 人	9,137,096,630	17.5	111.8	9,120,038,640	17.7	111.8	99.8
個 人	434,108,159	0.8	102.6	418,465,874	0.8	103.0	96.4
地 方 消 費 税	9,557,108,722	18.3	168.8	9,557,108,722	18.5	168.8	100.0
譲 渡 割	9,077,257,946	17.3	177.2	9,077,257,946	17.6	177.2	100.0
貨 物 割	479,850,776	0.9	89.2	479,850,776	0.9	89.2	100.0
不 動 産 取 得 税	902,761,449	1.7	89.5	834,130,198	1.6	88.6	92.4
県 た ば こ 税	641,989,985	1.2	97.7	641,989,985	1.2	97.7	100.0
ゴ ル フ 場 利 用 税	106,268,875	0.2	96.7	106,015,875	0.2	97.2	99.8
自 動 車 取 得 税	549,897,400	1.1	160.3	549,897,400	1.1	160.3	100.0
軽 油 引 取 税	4,863,160,103	9.3	97.2	4,863,160,103	9.4	97.9	100.0
自 動 車 税	6,993,923,199	13.4	99.2	6,968,910,416	13.5	99.2	99.6
鉦 区 税	724,400	0.0	100.0	724,400	0.0	100.0	100.0
固 定 資 産 税	—	—	—	—	—	—	—
目 的 税	22,183,698	0.1	84.7	22,183,698	0.2	84.7	100.0
狩 猟 税	7,601,500	—	59.5	7,601,500	—	59.5	—
産 業 廃 棄 物 処 分 場 税	14,582,198	0.0	108.7	14,582,198	0.0	108.7	100.0
旧 法 に よ る 税	3,025,170	0.0	95.9	0	0.0	0.0	0.0
軽 油 引 取 税	0	—	—	0	—	—	—
特 別 地 方 消 費 税	3,025,170	0.0	95.9	0	0.0	0.0	0.0
地 方 法 人 特 別 税	5,602,042,005	—	85.5	5,593,417,113	—	85.4	99.7

### 県税決算額、徴収率の推移



## 5 県税外収

科目		延滞金		加算			
				過少申告加算金		不申告加算金	
区分		件数	金額	件数	金額	件数	金額
当初予算額			円		円		円
A		件	45,046,000	件	—	件	—
調定額	東部	1,657	14,344,430	20	96,484	68	593,823
	中部	791	14,809,085	4	32,175	15	83,107
	西部	2,115	14,864,940	5	9,460	25	87,196
	本庁	0	0	0	0	0	0
	計	<b>4,563</b>	<b>44,018,455</b>	<b>29</b>	<b>138,119</b>	<b>108</b>	<b>764,126</b>
収入済額	東部	1,657	14,344,430	20	96,484	18	378,646
	中部	791	14,809,085	3	26,444	7	14,580
	西部	2,115	14,864,940	5	9,460	23	85,148
	本庁	0	0	0	0	0	0
	計	<b>4,563</b>	<b>44,018,455</b>	<b>28</b>	<b>132,388</b>	<b>48</b>	<b>478,374</b>
不納欠損額	東部	0	0	0	0	0	0
	中部	0	0	1	5,731	2	11,005
	西部	0	0	0	0	0	0
	本庁	0	0	0	0	0	0
	計	<b>0</b>	<b>0</b>	<b>1</b>	<b>5,731</b>	<b>2</b>	<b>11,005</b>
収入未済額	東部	0	0	0	0	50	215,177
	中部	0	0	0	0	6	57,522
	西部	0	0	0	0	2	2,048
	本庁	0	0	0	0	0	0
	計	<b>0</b>	<b>0</b>	<b>0</b>	<b>0</b>	<b>58</b>	<b>274,747</b>
収入歩合	東部	/	%	/	%	/	%
	東部		100.0		100.0		63.8
	中部		100.0		82.2		17.5
	西部		100.0		100.0		97.7
	本庁		0.0		0.0		0.0
C/B	計		<b>100.0</b>		<b>95.9</b>		<b>62.6</b>
対予算額 C/A		/	97.7	/	—	/	—

# 入 状 況 調

金				滞 納 処 分 費		合 計	
重 加 算 金		計					
件数	金 額	件数	金 額	件数	金 額	件数	金 額
件	円	件	円	件	円	件	円
	—		9,046,000		100,000		54,192,000
79	5,214,372	167	5,904,679	0	0	1,824	20,249,109
28	1,559,500	47	1,674,782	1	129,600	839	16,613,467
132	14,038,048	162	14,134,704	0	0	2,277	28,999,644
0	0	0	0			0	0
<b>239</b>	<b>20,811,920</b>	<b>376</b>	<b>21,714,165</b>	<b>1</b>	<b>129,600</b>	<b>4,940</b>	<b>65,862,220</b>
79	5,214,372	117	5,689,502	0	0	1,774	20,033,932
24	830,700	34	871,724	1	129,600	826	15,810,409
87	3,040,706	115	3,135,314	0	0	2,230	18,000,254
0	0	0	0			0	0
<b>190</b>	<b>9,085,778</b>	<b>266</b>	<b>9,696,540</b>	<b>1</b>	<b>129,600</b>	<b>4,830</b>	<b>53,844,595</b>
0	0	0	0	0	0	0	0
3	16,354	6	33,090	0	0	6	33,090
12	4,089,580	12	4,089,580	0	0	12	4,089,580
0	0	0	0	0	0	0	0
<b>15</b>	<b>4,105,934</b>	<b>18</b>	<b>4,122,670</b>	<b>0</b>	<b>0</b>	<b>18</b>	<b>4,122,670</b>
0	0	50	215,177	0	0	50	215,177
1	712,446	7	769,968	0	0	7	769,968
33	6,907,762	35	6,909,810	0	0	35	6,909,810
0	0	0	0	0	0	0	0
<b>34</b>	<b>7,620,208</b>	<b>92</b>	<b>7,894,955</b>	<b>0</b>	<b>0</b>	<b>92</b>	<b>7,894,955</b>
	%		%		%		%
	100.0		96.4		0.0		98.9
	53.3		52.0		100.0		95.2
	21.7		22.2		0.0		62.1
	0.0		0.0		0.0		0.0
	<b>43.7</b>		<b>44.7</b>		<b>100.0</b>		<b>81.8</b>
	—		107.2		129.6		99.4



## 6 税目別県税

科目 区分	延滞金		加算			
			過少申告加算金		不申告加算金	
	件数	金額	件数	金額	件数	金額
<b>合計</b>	件 <b>4,563</b>	円 <b>44,018,455</b>	件 <b>28</b>	円 <b>132,388</b>	件 <b>48</b>	円 <b>478,374</b>
<b>現年課税分</b>	<b>3,518</b>	<b>9,317,452</b>	<b>28</b>	<b>132,388</b>	<b>46</b>	<b>471,185</b>
県民税	268	1,670,549	0	0	3	25,900
法人	201	632,100	0	0	0	0
個人	66	1,034,249	0	0	0	0
利子割	1	4,200	0	0	1	1,100
配当割	0	0	0	0	1	5,800
株式等譲渡所得割	0	0	0	0	1	19,000
事業税	479	2,363,203	28	132,388	43	445,285
法人	381	2,123,903	28	132,388	43	445,285
個人	98	239,300	0	0	0	0
地方消費税	0	0	0	0	0	0
譲渡割	0	0	0	0	0	0
貨物割	0	0	0	0	0	0
不動産取得税	53	641,200	0	0	0	0
県たばこ税	0	0	0	0	0	0
ゴルフ場利用税	2	6,800	0	0	0	0
自動車税	2,676	4,627,700	0	0	0	0
鉦区税	0	0	0	0	0	0
固定資産税	0	0	0	0	0	0
自動車取得税	0	0	0	0	0	0
軽油引取税	40	8,000	0	0	0	0
狩猟税	0	0	0	0	0	0
産業廃棄物処分場税	0	0	0	0	0	0
旧法による税	0	0	0	0	0	0
<b>滞納繰越分</b>	<b>1,045</b>	<b>34,701,003</b>	<b>0</b>	<b>0</b>	<b>2</b>	<b>7,189</b>

# 外 収 入 状 況 調

金				滞 納 処 分 費		合 計	
重 加 算 金		計					
件数	金 額	件数	金 額	件数	金 額	件数	金 額
件	円	件	円	件	円	件	円
190	9,085,778	266	9,696,540	1	129,600	4,830	53,844,595
188	8,703,569	262	9,307,142	0	0	3,780	18,624,594
0	0	3	25,900	0	0	271	1,696,449
0	0	0	0	0	0	201	632,100
0	0	0	0	0	0	66	1,034,249
0	0	1	1,100	0	0	2	5,300
0	0	1	5,800	0	0	1	5,800
0	0	1	19,000	0	0	1	19,000
188	8,703,569	259	9,281,242	0	0	738	11,644,445
188	8,703,569	259	9,281,242	0	0	640	11,405,145
0	0	0	0	0	0	98	239,300
0	0	0	0	0	0	0	0
0	0	0	0	0	0	0	0
0	0	0	0	0	0	0	0
0	0	0	0	0	0	53	641,200
0	0	0	0	0	0	0	0
0	0	0	0	0	0	2	6,800
0	0	0	0	0	0	2,676	4,627,700
0	0	0	0	0	0	0	0
0	0	0	0	0	0	0	0
0	0	0	0	0	0	0	0
0	0	0	0	0	0	40	8,000
0	0	0	0	0	0	0	0
0	0	0	0	0	0	0	0
0	0	0	0	0	0	0	0
2	382,209	4	389,398	1	129,600	1,050	35,220,001

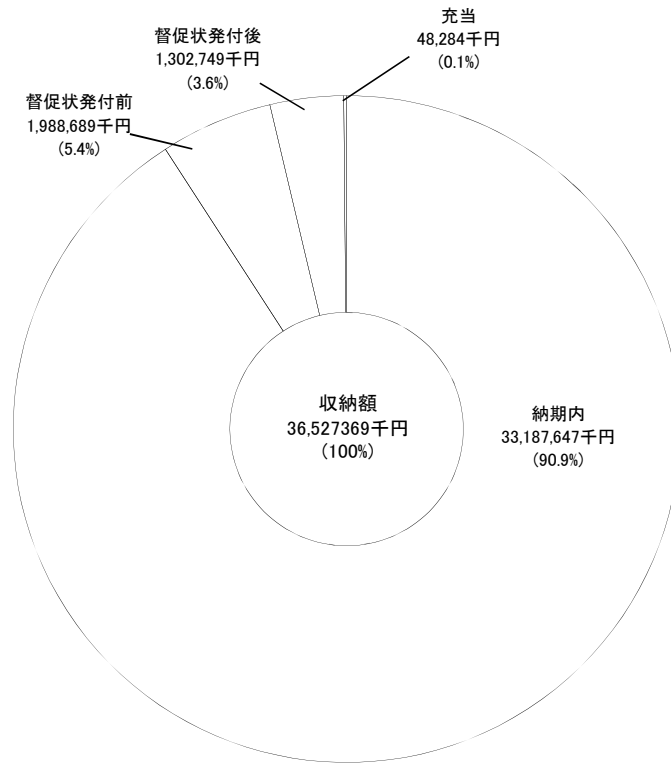
## 7 手数料収入状況調

区 分	免税軽油使用者証 交 付 手 数 料 円	納税証明書交付手数料 円	手 数 料 計 円
27年度予算額	160,000	1,600,000	1,760,000
27年度 合計	186,000	2,052,000	2,238,000
上 期 分	104,800	996,400	
証紙収納分	103,600	965,200	
現金収納分	1,200	31,200	
下 期 分	81,200	1,055,600	
証紙収納分	80,800	1,017,200	
現金収納分	400	38,400	
26年 度	35,600	2,232,800	2,268,400

## 8 地方譲与税収入状況調

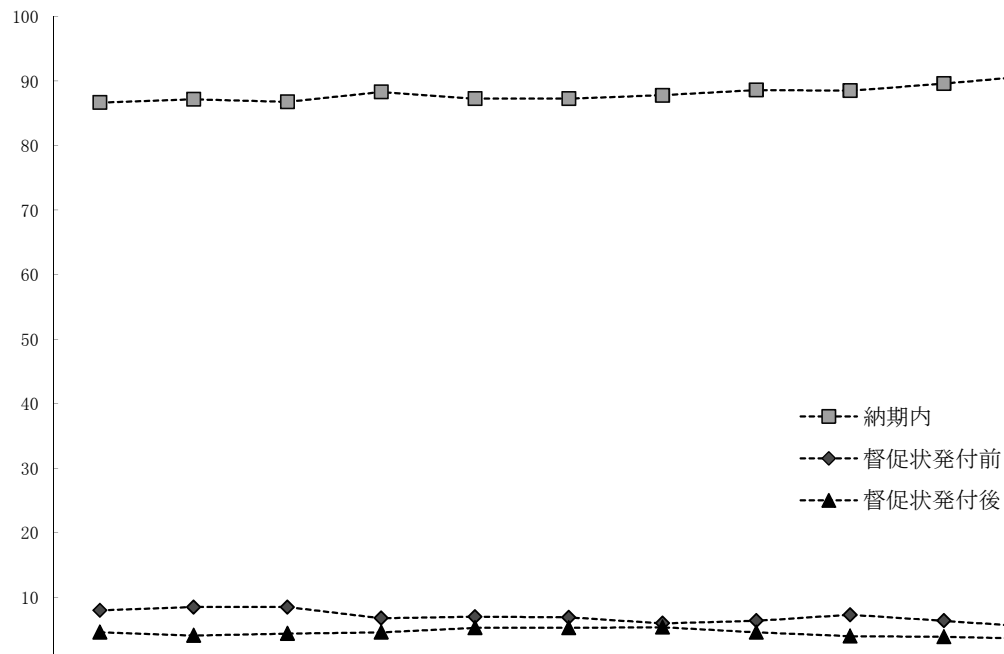
区 分	所得譲与税 千円	地方道路 譲与税 千円	地方揮発油 譲与税 千円	石油ガス 譲与税 千円	航空機燃料 譲与税 千円	地方法人特別 譲与税 千円
27年度合計	—	1	1,884,879	107,218	19,372	9,320,445
27年 5月	—	—	—	—	—	573,121
6月	—	0	592,054	28,852	—	—
8月	—	—	—	—	—	1,534,297
9月	—	—	—	—	10,284	—
11月	—	0	598,127	41,714	—	4,245,944
2月	—	—	—	—	—	—
28年 3月	—	1	694,698	36,652	9,088	2,967,083
26年 度	—	1	1,736,706	105,927	13,266	10,315,344

## 県税収納状況の構成(個人県民税を除く)



## 県税収納状況の推移(個人県民税を除く)

率(%)



	H17	H18	H19	H20	H21	H22	H23	H24	H25	H26	H27
納期内	86.7	87.2	86.8	88.3	87.3	87.3	87.8	88.6	88.5	89.6	90.9
督促状発付前	8.0	8.5	8.5	6.8	7.0	6.9	6.0	6.4	7.3	6.4	5.4
督促状発付後	4.6	4.1	4.4	4.6	5.3	5.3	5.4	4.6	4.0	3.9	3.6

9 県 税 収 納 状 況 調

区 分		調 定 額		充 当		納 期 内 収 納 額		
		A		B		C		
税 目		件 数	税 額	件 数	税 額	件 数	税 額	
合 計		件	円	件	円	件	円	
		<b>295,820</b>	<b>36,663,543,100</b>	<b>1,396</b>	<b>48,284,422</b>	<b>256,043</b>	<b>33,187,647,039</b>	
現 年 課 税 分	<b>現年課税分計</b>	<b>294,709</b>	<b>36,496,805,375</b>	<b>1,394</b>	<b>48,215,416</b>	<b>256,043</b>	<b>33,187,647,039</b>	
	県民税	法 人	23,656	2,137,679,400	1,078	5,757,267	19,844	2,059,027,486
		利子割	1,716	279,350,650	2	42,036	1,408	279,115,313
		配当割	5,763	531,480,176	17	188,235	5,713	531,161,529
		株式等譲渡所得割	216	497,744,452	0	0	214	497,358,488
		計	31,351	3,446,254,678	1,097	5,987,538	27,179	3,366,662,816
	事業税	法 人	11,390	9,120,818,500	256	28,083,535	9,331	8,935,252,428
		個 人	6,266	418,202,300	2	150,500	5,005	339,854,200
		計	17,656	9,539,020,800	258	28,234,035	14,336	9,275,106,628
	地 方 消費税	譲渡割	12	9,077,257,946	0	0	12	9,077,257,946
		貨物割	12	479,850,776	0	0	12	479,850,776
		計	24	9,557,108,722	0	0	24	9,557,108,722
	不 動 産 取 得 税	6,051	837,927,100	2	28,300	5,228	754,563,800	
	県 た ば こ 税	66	641,989,985	0	0	66	641,989,985	
	ゴ ル フ 場 利 用 税	158	105,483,075	0	0	139	98,620,675	
	自 動 車 税	212,150	6,970,980,542	36	1,372,324	182,117	5,879,601,396	
	鉦 区 税	13	724,400	0	0	13	724,400	
	固 定 資 産 税	—	—	—	—	—	—	
	自 動 車 取 得 税	24,769	549,897,400	0	0	24,769	549,897,400	
	軽 油 引 取 税	1,247	4,825,234,975	1	12,593,219	948	3,041,187,519	
	狩 猟 税	1,193	7,601,500	0	0	1,193	7,601,500	
	産 業 廃 棄 物 処 分 場 税	31	14,582,198	0	0	31	14,582,198	
	旧 法 に よ る 税	—	—	—	—	—	—	
<b>滞 納 繰 越 分</b>		<b>1,111</b>	<b>166,737,725</b>	<b>2</b>	<b>69,006</b>	<b>0</b>	<b>0</b>	
地 方 法 人 特 別 税	現	8,182	5,593,882,000	61	3,529,241	6,861	5,478,999,457	
	滞	25	8,160,005	0	0	0	0	
	計	8,207	5,602,042,005	61	3,529,241	6,861	5,478,999,457	

(個人県民税を除く)

納期内収納率		滞 納 額		督促状発付前収納額		督促状発付前 収 納 率		差 引 滞 納 額	
C/A		A-B-C		D		E		D-E	
件数	税額	件数	税額	件数	税額	件数	税額	件数	税額
%	%	件	円	件	円	件	%	件	円
<b>86.6</b>	<b>90.5</b>	<b>38,381</b>	<b>3,427,611,639</b>	<b>12,570</b>	<b>1,988,688,512</b>	<b>4.2</b>	<b>5.4</b>	<b>25,811</b>	<b>1,438,923,127</b>
<b>86.9</b>	<b>90.9</b>	<b>37,272</b>	<b>3,260,942,920</b>	<b>12,570</b>	<b>1,988,688,512</b>	<b>4.3</b>	<b>5.4</b>	<b>24,702</b>	<b>1,272,254,408</b>
83.9	96.3	2,734	72,894,647	1,762	49,307,951	7.4	2.3	972	23,586,696
82.1	99.9	306	193,301	306	193,301	17.8	0.1	0	0
99.1	100.0	33	130,412	33	130,412	0.6	0.0	0	0
99.1	100.0	2	385,964	2	385,964	0.0	0.0	0	0
86.7	97.7	3,075	73,604,324	2,103	50,017,628	6.7	1.5	972	23,586,696
81.9	98.0	1,803	157,482,537	1,541	135,300,279	13.5	1.5	262	22,182,258
79.9	81.3	1,259	78,197,600	400	22,622,800	6.4	5.4	859	55,574,800
81.2	97.2	3,062	235,680,137	1,941	157,923,079	11.0	1.7	1,121	77,757,058
100.0	100.0	0	0	0	0	0.0	0.0	0	0
100.0	100.0	0	0	0	0	0.0	0.0	0	0
100.0	100.0	0	0	0	0	0.0	0.0	0	0
86.4	90.1	821	83,335,000	302	28,252,200	5.0	3.4	519	55,082,800
100.0	100.0	0	0	0	0	0.0	0.0	0	0
88.0	93.5	19	6,862,400	4	1,812,200	2.5	1.7	15	5,050,200
85.8	84.3	29,997	1,090,006,822	7,977	285,993,005	3.8	4.1	22,020	804,013,817
100.0	100.0	0	0	0	0	0.0	0.0	0	0
—	—	—	—	—	—	—	—	—	—
100.0	100.0	0	0	0	0	0.0	0.0	0	0
76.0	63.0	298	1,771,454,237	243	1,464,690,400	19.5	30.4	55	306,763,837
100.0	100.0	0	0	0	0	0.0	0.0	0	0
100.0	100.0	0	0	0	0	0.0	0.0	0	0
—	—	—	—	—	—	—	—	—	—
<b>0.0</b>	<b>0.0</b>	<b>1,109</b>	<b>166,668,719</b>	<b>0</b>	<b>0</b>	<b>0.0</b>	<b>0.0</b>	<b>1,109</b>	<b>166,668,719</b>
83.9	97.9	1,260	111,353,302	1,022	97,938,060	12.5	1.8	238	13,415,242
0.0	0.0	25	8,160,005	0	0	0.0	0.0	25	8,160,005
83.6	97.8	1,285	119,513,307	1,022	97,938,060	12.5	1.7	263	21,575,247

県税収納状況調

区 分 税 目		督 促 状 発 付 後 収 納							
		任 意 納 付 額		差 押 収 納 額				F	
		F		任 意 納 付 額 G		換 価 処 分 徴 収 額 H			
		件 数	税 額	件 数	税 額	件 数	税 額	件 数	
<b>合 計</b>		24,075	1,271,533,331	279	19,652,337	265	11,563,239	24,619	
現 年 課 税 分	<b>現年課税分計</b>	23,857	1,224,823,458	187	13,191,476	212	8,863,536	24,256	
	県民税	法 人	864	20,220,713	8	142,598	22	555,159	894
		利子割	0	0	0	0	0	0	0
		配当割	0	0	0	0	0	0	0
		株式等譲渡 所得割	0	0	0	0	0	0	0
		計	864	20,220,713	8	142,598	22	555,159	894
	事業税	法 人	240	20,559,225	1	3,300	4	175,500	245
		個 人	778	50,609,300	27	1,147,774	27	1,811,400	832
		計	1,018	71,168,525	28	1,151,074	31	1,986,900	1,077
	地 方 消費税	譲渡割	0	0	0	0	0	0	0
		貨物割	0	0	0	0	0	0	0
		計	0	0	0	0	0	0	0
	不 動 産 取 得 税	485	41,066,457	6	6,426,996	8	428,211	499	
	県 た ば こ 税	0	0	0	0	0	0	0	
	ゴ ル フ 場 利 用 税	13	4,797,200	0	0	0	0	13	
	自 動 車 税	21,422	780,806,726	145	5,470,808	151	5,893,266	21,718	
	鉦 区 税	0	0	0	0	0	0	0	
	固 定 資 産 税	—	—	—	—	—	—	—	
	自 動 車 取 得 税	0	0	0	0	0	0	0	
	軽 油 引 取 税	55	306,763,837	0	0	0	0	55	
狩 猟 税	0	0	0	0	0	0	0		
産 業 廃 棄 物 処 分 場 税	0	0	0	0	0	0	0		
旧 法 に よ る 税	—	—	—	—	—	—	—		
<b>滞 納 繰 越 分</b>		218	46,709,873	92	6,460,861	53	2,699,703	363	
地 方 法 人 特 別 税	現	216	12,332,375	1	2,600	4	95,600	221	
	滞	6	519,780	0	0	0	0	6	
	計	222	12,852,155	1	2,600	4	95,600	227	

額		督促状発付後							
計		収 納 率		収 納 額 計		不 納 欠 損 額		収 納 未 済 額	
+G+H I		I/A		B+C+E+I J		K		A-J-K	
税 額		件 数	税 額	件 数	税 額	件数	税 額	件 数	税 額
円		%	%	件	円	件	円	件	円
<b>1,302,748,907</b>		<b>8.3</b>	<b>3.6</b>	<b>294,628</b>	<b>36,527,368,880</b>	<b>95</b>	<b>9,066,814</b>	<b>1,097</b>	<b>127,107,406</b>
<b>1,246,878,470</b>		<b>8.2</b>	<b>3.4</b>	<b>294,263</b>	<b>36,471,429,437</b>	<b>29</b>	<b>793,711</b>	<b>417</b>	<b>24,582,227</b>
20,918,470	3.8	1.0	23,578	2,135,011,174	25	557,411	53	2,110,815	
0	0.0	0.0	1,716	279,350,650	0	0	0	0	
0	0.0	0.0	5,763	531,480,176	0	0	0	0	
0	0.0	0.0	216	497,744,452	0	0	0	0	
20,918,470	2.9	0.6	31,273	3,443,586,452	25	557,411	53	2,110,815	
20,738,025	2.2	0.2	11,373	9,119,374,267	4	236,300	13	1,207,933	
53,568,474	13.3	12.8	6,239	416,195,974	0	0	27	2,006,326	
74,306,499	6.1	0.8	17,612	9,535,570,241	4	236,300	40	3,214,259	
0	0.0	0.0	12	9,077,257,946	0	0	0	0	
0	0.0	0.0	12	479,850,776	0	0	0	0	
0	0.0	0.0	24	9,557,108,722	0	0	0	0	
47,921,664	8.2	5.7	6,031	830,765,964	0	0	20	7,161,136	
0	0.0	0.0	66	641,989,985	0	0	0	0	
4,797,200	8.2	4.5	156	105,230,075	0	0	2	253,000	
792,170,800	10.2	11.4	211,848	6,959,137,525	0	0	302	11,843,017	
0	0.0	0.0	13	724,400	0	0	0	0	
—	—	—	—	—	—	—	—	—	
0	0.0	0.0	24,769	549,897,400	0	0	0	0	
306,763,837	4.4	6.4	1,247	4,825,234,975	0	0	0	0	
0	0.0	0.0	1,193	7,601,500	0	0	0	0	
0	0.0	0.0	31	14,582,198	0	0	0	0	
—	—	—	—	—	—	—	—	—	
<b>55,870,437</b>	<b>32.7</b>	<b>33.5</b>	<b>365</b>	<b>55,939,443</b>	<b>66</b>	<b>8,273,103</b>	<b>680</b>	<b>102,525,179</b>	
12,430,575	2.7	0.2	8,165	5,592,897,333	4	168,000	13	816,667	
519,780	0.0	0.0	6	519,780	5	1,815,993	14	5,824,232	
12,950,355	2.8	0.2	8,171	5,593,417,113	9	1,983,993	27	6,640,899	



## 10 欠 損 処 分

区分  税目	時効完成によるもの		執行停止に伴 消 減 に	
	法第18条第1項該当		法第15条の7第4項該当	
	件数	税 額	件数	税 額
	件	円	件	円
県 民 税	970	19,788,763	1,040	19,723,622
法 人	0	0	0	0
個 人	970	19,788,763	1,040	19,723,622
利 子 割	0	0	0	0
配 当 割	0	0	0	0
株式等譲渡所得割	0	0	0	0
事 業 税	0	0	0	0
法 人	0	0	0	0
個 人	0	0	0	0
地 方 消 費 税	0	0	0	0
譲 渡 割	0	0	0	0
貨 物 割	0	0	0	0
不 動 産 取 得 税	0	0	0	0
県 た ば こ 税	0	0	0	0
ゴ ル フ 場 利 用 税	0	0	0	0
自 動 車 取 得 税	0	0	0	0
軽 油 引 取 税	0	0	0	0
自 動 車 税	9	313,973	17	480,800
鉦 区 税	0	0	0	0
固 定 資 産 税	—	—	—	—
<b>小 計</b>	<b>979</b>	<b>20,102,736</b>	<b>1,057</b>	<b>20,204,422</b>
狩 猟 税	0	0	0	0
産 業 廃 棄 物 処 分 場 税	0	0	0	0
<b>小 計</b>	<b>0</b>	<b>0</b>	<b>0</b>	<b>0</b>
軽 油 引 取 税	0	0	0	0
特 別 地 方 消 費 税	0	0	2	89,291
<b>小 計</b>	<b>0</b>	<b>0</b>	<b>2</b>	<b>89,291</b>
<b>合 計</b>	<b>979</b>	<b>20,102,736</b>	<b>1,059</b>	<b>20,293,713</b>

## に 関 する 調

う 納 税 義 務 の よ る も の		合 計	
法第15条の7第5項該当			
件 数	税 額	件 数	税 額
件	円	件	円
332	10,272,109	2,342	49,784,494
36	2,629,802	36	2,629,802
296	7,642,307	2,306	47,154,692
0	0	0	0
0	0	0	0
0	0	0	0
15	4,749,039	15	4,749,039
11	4,377,389	11	4,377,389
4	371,650	4	371,650
0	0	0	0
0	0	0	0
0	0	0	0
2	230,600	2	230,600
0	0	0	0
0	0	0	0
0	0	0	0
0	0	0	0
16	662,600	42	1,457,373
0	0	0	0
—	—	—	—
<b>365</b>	<b>15,914,348</b>	<b>2,401</b>	<b>56,221,506</b>
0	0	0	0
0	0	0	0
<b>0</b>	<b>0</b>	<b>0</b>	<b>0</b>
0	0	0	0
0	0	2	89,291
<b>0</b>	<b>0</b>	<b>2</b>	<b>89,291</b>
<b>365</b>	<b>15,914,348</b>	<b>2,403</b>	<b>56,310,797</b>

## 11 差 押 及 び そ

区分 差押財産	前年度以前の差押 A		27年度中の差押 B		計 A+B C		27年 公売前納付 D 換価		
	件数	税 額	件数	税 額	件数	税 額	件数	税 額	件数
	件	円	件	円	件	円	件	円	件
動産及び有価証券	0	0	0	0	0	0	0	0	0
不 動 産	22	8,787,525	22	12,106,900	44	20,894,425	11	9,302,886	4
自 動 車	103	3,475,275	47	1,917,945	150	5,393,220	64	2,622,949	0
電話加入権	0	0	0	0	0	0	0	0	0
債 権	60	3,912,167	504	20,205,412	564	24,117,579	155	6,003,898	315
船 舶	0	0	0	0	0	0	0	0	0
無体財産権	0	0	0	0	0	0	0	0	0
そ の 他	32	1,546,340	36	2,471,389	68	4,017,729	11	425,932	6
〔 国税徴収法第82条 による交付要求 〕									
計	217	17,721,307	609	36,701,646	826	54,422,953	241	18,355,665	325

## 12 徴 収 猶 予

適 用 法 令	税 目	前年度繰越 A		徴 収 猶 予 B	
		件数	税 額	件数	税 額
		件	円	件	円
法 第 1 5 条	法 人 県 民 税	0	0	0	0
法 第 1 5 条	法 人 事 業 税	0	0	0	0
法 第 1 5 条	不 動 産 取 得 税	0	0	0	0
法 第 1 5 条	自 動 車 税	0	0	0	0
法 第 1 5 条	鉦 区 税	0	0	0	0
法第 5 5条の2	法 人 県 民 税	0	0	0	0
法第 7 2条の39の2	法 人 事 業 税	0	0	0	0
法第 7 3条の 2 5	不 動 産 取 得 税	6	2,190,500	21	4,456,300
法第 7 3条の 2 7の3	不 動 産 取 得 税	2	196,500	0	0
法第 7 3条の 2 7の5	不 動 産 取 得 税	0	0	0	0
法第 7 3条の 2 7の6	不 動 産 取 得 税	5	88,400	0	0
法第 1 4 4条の 2 9	軽 油 引 取 税	2	37,925,128	298	1,736,124,427
本法附則第 1 1 条の4	不 動 産 取 得 税	0	0	0	0
本法附則第 1 2 条	不 動 産 取 得 税	158	6,506,725	1	17,500
県税条例第 2 2 3条	産 業 廃 棄 物 処 分 場 税	0	0	0	0
合	計	173	46,907,253	320	1,740,598,227

## の 処 理 状 況 調

度中に処理したもの							不納欠損又は 執行停止 I		未処理のもの C-G-H-I		
代金充当 E		他機関から の交付 F		小 計 D+E+F G		その他(取消) H					
税 額	件数	税 額	件数	税 額	件数	税 額	件数	税 額	件数	税 額	
円	件	円	件	円	件	円	件	円	件	円	
0	0	0	0	0	0	0	0	0	0	0	
164,748	0	0	15	9,467,634	5	182,700	8	306,700	16	10,937,391	
0	0	0	64	2,622,949	9	303,300	15	319,803	62	2,147,168	
0	0	0	0	0	0	0	0	0	0	0	
12,739,761	0	0	470	18,743,659	53	1,923,447	10	397,950	31	3,052,523	
0	0	0	0	0	0	0	0	0	0	0	
0	0	0	0	0	0	0	0	0	0	0	
424,600	11	591,494	28	1,442,026	5	124,978	6	363,296	29	2,087,429	
13,329,109	11	591,494	577	32,276,268	72	2,534,425	39	1,387,749	138	18,224,511	

## 処 理 状 況 調

徴収猶予後の減額 C		徴収猶予取消 D		年度内収納 E		差引未納 A+B-C-D-E	
件数	税 額	件数	税 額	件数	税 額	件数	税 額
件	円	件	円	件	円	件	円
0	0	0	0	0	0	0	0
0	0	0	0	0	0	0	0
0	0	0	0	0	0	0	0
0	0	0	0	0	0	0	0
0	0	0	0	0	0	0	0
0	0	0	0	0	0	0	0
0	0	0	0	0	0	0	0
0	0	0	0	0	0	0	0
23	3,324,900	0	0	0	0	4	3,321,900
0	0	0	0	2	196,500	0	0
0	0	0	0	0	0	0	0
0	0	0	0	0	0	5	88,400
0	0	0	0	300	1,774,049,555	0	0
0	0	0	0	0	0	0	0
18	386,195	4	133,800	2	127,400	135	5,876,830
0	0	0	0	0	0	0	0
41	3,711,095	4	133,800	304	1,774,373,455	144	9,287,130

### 13 換価猶予に関する調

適用法令	税 目	換価猶予額 A		換価猶予取消額B		収納済額 C		未納額A-B-C	
		件数	税 額	件数	税 額	件数	税 額	件数	税 額
法第15条の5 第1項第1号	個人事業税	0	0	0	0	0	0	0	0
	法人県民税	0	0	0	0	0	0	0	0
	法人事業税	0	0	0	0	0	0	0	0
	不動産取得税	0	0	0	0	0	0	0	0
	自動車税	0	0	0	0	0	0	0	0
	地方法人特別税	0	0	0	0	0	0	0	0
	不申告加算金	0	0	0	0	0	0	0	0
同条 第1項第2号	法人事業税	0	0	0	0	0	0	0	0
	不動産取得税	0	0	0	0	0	0	0	0
同条第3項	個人事業税	0	0	0	0	0	0	0	0
<b>合 計</b>		<b>0</b>	<b>0</b>	<b>0</b>	<b>0</b>	<b>0</b>	<b>0</b>	<b>0</b>	<b>0</b>

### 14 口座振替等利用状況調

税目	区分	制度別	依頼者数	利用件(台)数		課税件(台)数	利用率
				A	B		
個人事業税		口座振替 振替納付委託	人	件	件	%	
			7,868	1,432	22.9		
			0	0	0.0		
		<b>合 計</b>	<b>7,868</b>	<b>1,432</b>	<b>6,266</b>	<b>22.9</b>	
自動車税		口座振替 振替納付委託	64,300	41,780	21.2		
			0	0	0.0		
			<b>合 計</b>	<b>64,300</b>	<b>41,780</b>	<b>197,519</b>	<b>21.2</b>

### 15 滞納処分の執行停止状況調（個人県民税を除く）

税目	区分	法第15条の7 第1項第1号該当		同項第2号該当		同項3号該当		計	
		件数	税 額	件数	税 額	件数	税 額	件数	税 額
法人県民税		0	0	0	0	0	0	0	0
法人事業税		0	0	0	0	0	0	0	0
個人事業税		9	1,403,600	13	2,400,800	3	1,513,500	25	5,317,900
不動産取得税		1	272,400	1	105,000	0	0	2	377,400
自動車税		50	1,689,774	109	3,451,576	8	192,735	167	5,334,085
特別地方消費税		0	0	37	3,025,170	0	0	37	3,025,170
軽油引取税		0	0	0	0	0	0	0	0
<b>合 計</b>		<b>60</b>	<b>3,365,774</b>	<b>160</b>	<b>8,982,546</b>	<b>11</b>	<b>1,706,235</b>	<b>231</b>	<b>14,054,555</b>