

平成 28 年度

学校保健統計調査結果報告

平成 29 年 3 月

鳥取県地域振興部統計課

目 次

	ページ
I 調査の概要 -----	1
II 調査結果の概要（※数値については、平成 28 年 12 月速報値と同数値。）	
1 発育状態 -----	2
(1) 身長 -----	2
(2) 体重 -----	5
2 健康状態（疾病・異常の被患率等状況） -----	8
(1) 前年度との比較 -----	8
(2) 全国平均値との比較 -----	9
(3) 30 年前（親の世代）との比較 -----	10
3 肥満及び痩身傾向児の出現率 -----	11
(1) 肥満傾向児の出現率 -----	11
(2) 痩身傾向児の出現率 -----	12
III 統計表（太字は、今回公表の統計表。第 12 表～第 14 表は、速報時の統計表と同数値。）	
第 1 表 年齢別身長・体重の平均値及び発育量（鳥取県） -----	14
第 2 表 年齢別平均身長の推移（鳥取県：男）（昭和 23 年度～平成 28 年度） --	15
第 3 表 年齢別平均身長の推移（鳥取県：女）（昭和 23 年度～平成 28 年度） --	16
第 4 表 年齢別平均体重の推移（鳥取県：男）（昭和 23 年度～平成 28 年度） --	17
第 5 表 年齢別平均体重の推移（鳥取県：女）（昭和 23 年度～平成 28 年度） --	18
第 6 表 年齢別疾病・異常被患率等（鳥取県：計） -----	19
第 7 表 年齢別疾病・異常被患率等（鳥取県：男） -----	20
第 8 表 年齢別疾病・異常被患率等（鳥取県：女） -----	21
第 9 表 年齢別疾病・異常被患率等（全国：計） -----	22
第 10 表 年齢別疾病・異常被患率等（全国：男） -----	23
第 11 表 年齢別疾病・異常被患率等（全国：女） -----	24
第 12 表 裸眼視力（1.0 未満）の推移（昭和 42 年度～平成 28 年度）（鳥取県）	25
第 13 表 むし歯の推移（昭和 23 年度～平成 28 年度）（鳥取県） -----	26
第 14 表 ぜん息の推移（昭和 42 年度～平成 28 年度）（鳥取県） -----	27
第 15 表 年齢別肥満傾向児の出現率（鳥取県－全国） -----	28
第 16 表 年齢別肥満傾向児の出現率（鳥取県：計） -----	28
第 17 表 年齢別肥満傾向児の出現率（鳥取県：男） -----	28
第 18 表 年齢別肥満傾向児の出現率（鳥取県：女） -----	28
第 19 表 年齢別痩身傾向児の出現率（鳥取県－全国） -----	29

第 20 表	年齢別痩身傾向児の出現率（鳥取県：計）	-----	29
第 21 表	年齢別痩身傾向児の出現率（鳥取県：男）	-----	29
第 22 表	年齢別痩身傾向児の出現率（鳥取県：女）	-----	29
第 23 表	平成 28 年度相談員配置状況	-----	30
第 24 表	平成 28 年度スクールカウンセラー配置状況	-----	30

統計表の中の記号は次のように使う

「 - 」 ----- 該当者がいない場合

「 0.00 」 ----- 計数が単位未満の場合

「 … 」 ----- 調査対象とならなかった場合

「 x 」 ----- 標本サイズが小さい、または標準誤差が
大きいいため統計数値を公表しない

I 調査の概要

- 1 目的
学校における幼児、児童及び生徒の発育及び健康の状態を明らかにすることを目的とする。
- 2 調査の根拠
学校保健統計調査規則（昭和28年文部省令第5号）に基づいて実施される基幹統計調査。
- 3 調査の範囲・対象
 - (1) 調査の範囲は、幼稚園、小学校、中学校、高等学校及び中等教育学校のうち、文部科学大臣があらかじめ指定した学校（以下「調査実施校」という。）。
 - (2) 調査の対象は、調査実施校に在籍する満5歳から17歳（平成28年4月1日現在）までの幼児、児童及び生徒（以下「児童等」という。）の一部。
- 4 調査事項
 - (1) 発育状態調査
児童等の発育状態（身長及び体重）
 - (2) 健康状態調査
児童等の健康状態（栄養状態、脊柱・胸郭・四肢の状態、視力、聴力、眼の疾病・異常の有無、耳鼻咽喉頭疾患・皮膚疾患の有無、歯及び口腔の疾病・異常の有無、結核の有無及び結核に関する検診の結果、心臓の疾病・異常の有無、尿、その他の疾病・異常の有無）
 - (3) 相談員配置状況
 - (4) スクールカウンセラー配置状況
- 5 調査の期日
平成28年4月1日から6月30日までの間に実施された学校保健安全法（昭和33年法律第56号）による健康診断の結果に基づき調査。
- 6 調査実施校数及び調査対象者数
鳥取県の調査実施校数、調査対象者数は次のとおりである。

区分	調査実施校数	発育状態調査		健康状態調査	
		調査対象者数（人）	抽出率（％）	調査対象者数（人）	抽出率（％）
幼稚園 （5歳児）	27	927	54.8	1,155	68.3
小学校	57	5,137	17.2	19,233	64.6
中学校	36	4,269	26.9	12,148	76.6
高等学校	23	2,031	13.1	13,583	87.9
計	143	12,364	20.2	46,119	75.5

※抽出率＝(調査対象者数)／(平成28年度学校基本調査学校区人数)

II 調査結果の概要

1 発育状態

(1) 身長

ア 前年度との比較

- ・男子は、6歳、8歳、9歳及び14歳で前年度より高くなっており、5歳、10歳、12歳、13歳及び15～17歳で前年度より低くなっている。
- ・女子は、5歳、7歳、9歳、11歳、12歳及び17歳で前年度より高くなっており、6歳、8歳、10歳及び14歳で前年度より低くなっている。

イ 全国平均値との比較

- ・男子は、7歳、11歳、13歳、14歳、16歳及び17歳で全国平均値を上回り、5歳、9歳、10歳、12歳及び15歳で全国平均値を下回っている。
- ・女子は、5歳、7歳～9歳、11歳及び12歳で全国平均値を上回り、6歳、10歳及び15歳で全国平均値を下回っている。

ウ 30年前（親の世代）との比較

- ・男子は、5歳で低くなっているほかは、30年前より高くなっている。
- ・女子は、5歳、6歳、16歳及び17歳で低くなっているほかは、30年前より高くなっている。
- ・最も伸びの大きい年齢は、男子及び女子ともに12歳で、男子（152.3cm）で2.6cm、女子（152.0cm）で1.4cm高くなっている。

エ 男子と女子の比較

- ・9歳、10歳及び11歳で、女子が男子を上回っている。

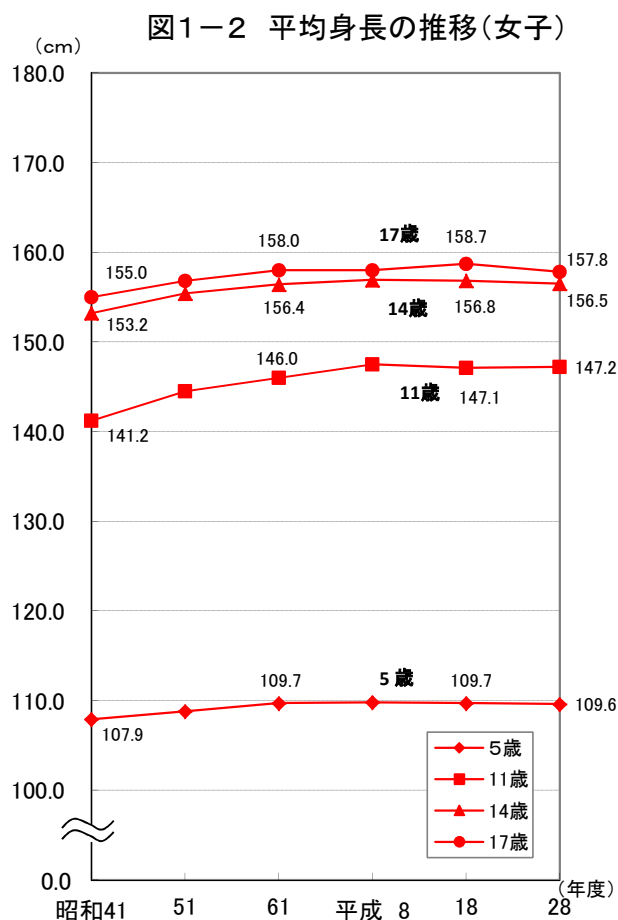
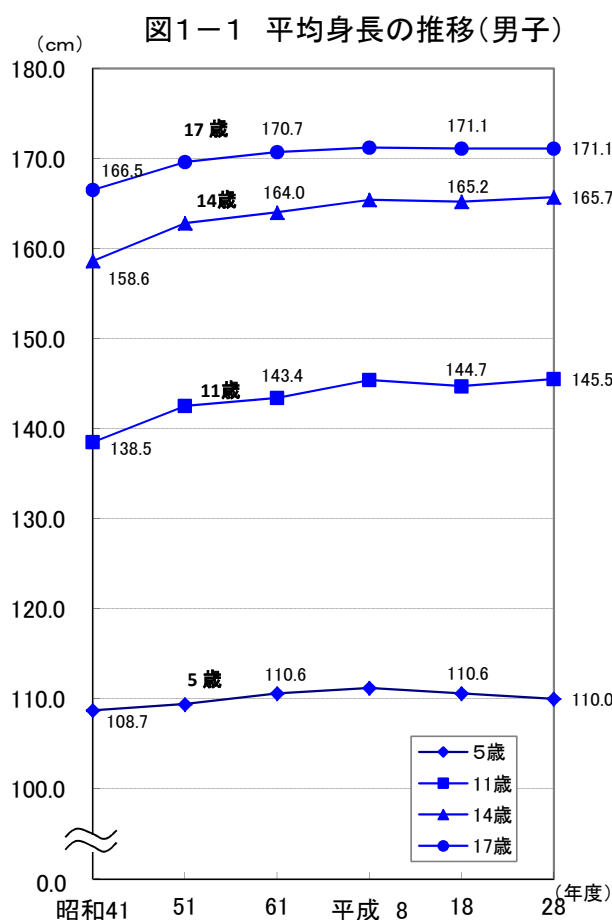


図1-3 身長の全国平均値との差(鳥取県-全国)

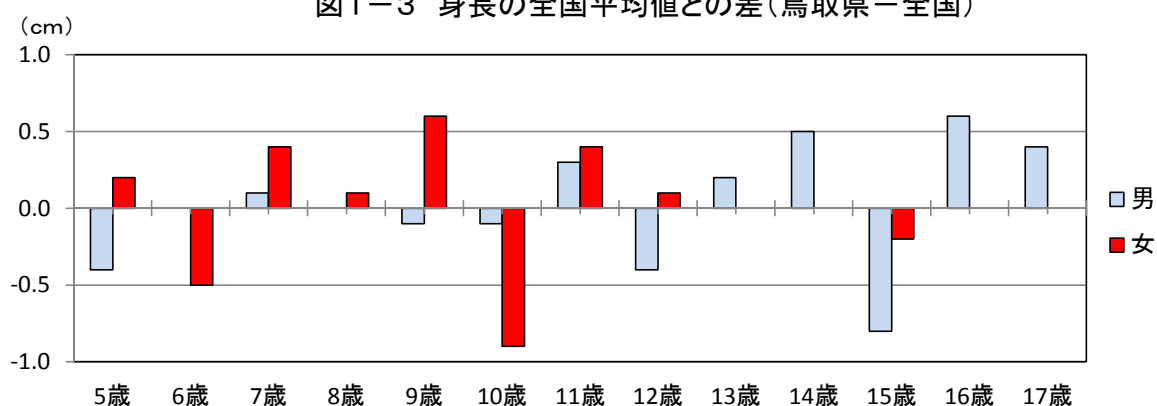


表1 年齢別 身長の平均値

(単位: cm)

区分		平成28年度 (A)	平成27年度 (B)	前年との差 (A-B)	全国(H28) (C)	全国との差 (A-C)	30年前(親の世代) (D)	親の世代との差 (A-D)	
男子	幼稚園	5歳	110.0	110.1	-0.1	110.4	-0.4	110.6	-0.6
	小学校	6歳	116.5	116.3	0.2	116.5	0.0	116.3	0.2
		7歳	122.6	122.6	0.0	122.5	0.1	121.9	0.7
		8歳	128.1	127.9	0.2	128.1	0.0	127.5	0.6
		9歳	133.5	133.3	0.2	133.6	-0.1	132.8	0.7
		10歳	138.7	139.1	-0.4	138.8	-0.1	138.0	0.7
		11歳	145.5	145.5	0.0	145.2	0.3	143.4	2.1
	中学校	12歳	152.3	152.7	-0.4	152.7	-0.4	149.7	2.6
		13歳	160.1	160.6	-0.5	159.9	0.2	158.0	2.1
		14歳	165.7	165.6	0.1	165.2	0.5	164.0	1.7
	高等学校	15歳	167.5	168.1	-0.6	168.3	-0.8	167.0	0.5
		16歳	170.5	170.7	-0.2	169.9	0.6	169.5	1.0
		17歳	171.1	171.3	-0.2	170.7	0.4	170.7	0.4
女子	幼稚園	5歳	109.6	109.3	0.3	109.4	0.2	109.7	-0.1
	小学校	6歳	115.1	115.9	-0.8	115.6	-0.5	116.0	-0.9
		7歳	121.9	121.5	0.4	121.5	0.4	121.4	0.5
		8歳	127.3	127.8	-0.5	127.2	0.1	126.8	0.5
		9歳	134.0	133.0	1.0	133.4	0.6	133.2	0.8
		10歳	139.3	139.9	-0.6	140.2	-0.9	139.2	0.1
		11歳	147.2	146.6	0.6	146.8	0.4	146.0	1.2
	中学校	12歳	152.0	151.6	0.4	151.9	0.1	150.6	1.4
		13歳	154.8	154.8	0.0	154.8	0.0	154.7	0.1
		14歳	156.5	156.8	-0.3	156.5	0.0	156.4	0.1
	高等学校	15歳	156.9	156.9	0.0	157.1	-0.2	156.6	0.3
		16歳	157.5	157.5	0.0	157.5	0.0	157.7	-0.2
		17歳	157.8	157.3	0.5	157.8	0.0	158.0	-0.2

※30年前(親の世代)は、昭和61年度の数値である。

(2) 体重

ア 前年度との比較

- ・男子は、5歳及び8歳～10歳で前年度より増加し、6歳、7歳及び12歳～16歳で前年度より減少している。
- ・女子は、5歳、7歳、9歳、11歳、13歳及び16歳で前年度より増加し、その他の年齢では前年度より減少している。

イ 全国平均値との比較

- ・男子は、13歳で同水準となっているほかは、全国平均値を下回っている。
- ・女子は、7歳、9歳、11歳及び13歳で全国平均値を上回り、6歳、10歳、14歳～17歳で全国平均値を下回っている。

ウ 30年前（親の世代）との比較

- ・男子は、5歳で減少しているほかは、30年前より増加している。
- ・女子は、5歳、6歳及び13～17歳で減少し、7歳～12歳は30年前より増加している。
- ・最も伸びの大きい年齢は、男子は11歳（38.0kg）及び12歳（42.9kg）で2.0kg、女子は11歳（39.1kg）で1.1kg重くなっている。

エ 男子と女子の比較

- ・11歳及び12歳で、女子が男子を上回っている。

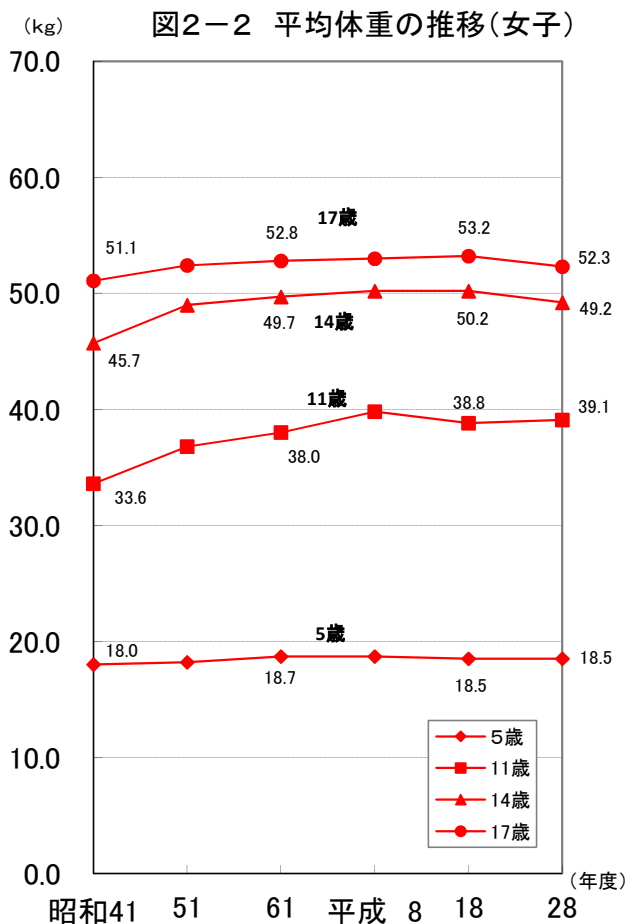
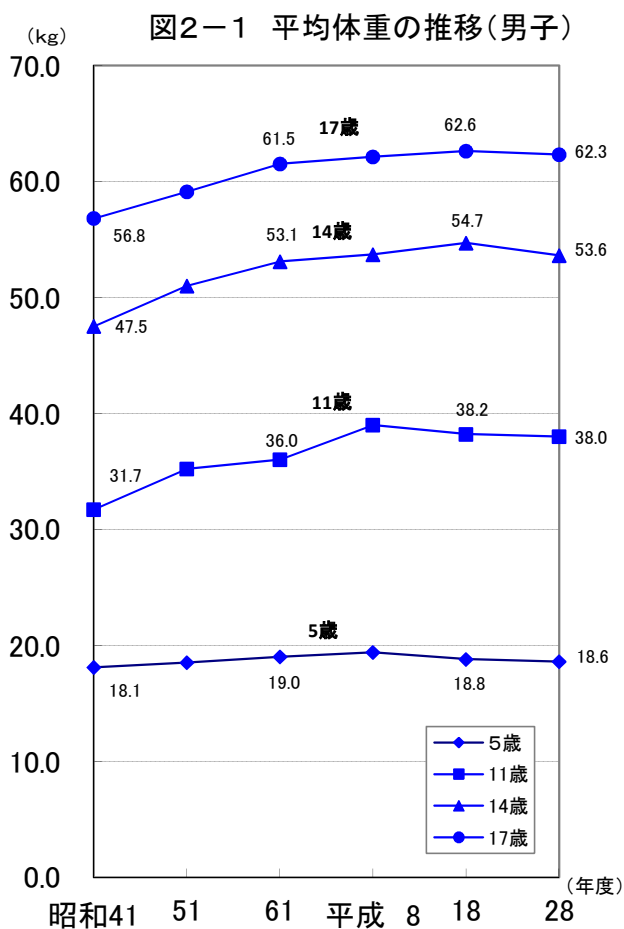


図2-3 体重の全国平均値との差(鳥取県-全国)

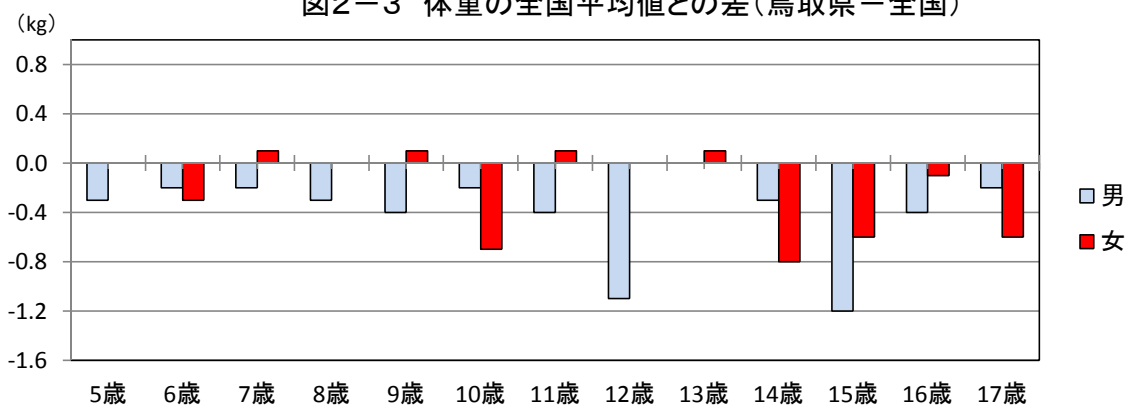


表2 年齢別 体重の平均値

(単位:kg)

区分		平成28年度 (A)	平成27年度 (B)	前年との差 (A-B)	全国(H28) (C)	全国との差 (A-C)	30年前(親の世代) (D)	親の世代との差 (A-D)	
男子	幼稚園	5歳	18.6	18.5	0.1	18.9	-0.3	19.0	-0.4
	小学校	6歳	21.2	21.5	-0.3	21.4	-0.2	21.0	0.2
		7歳	23.8	24.1	-0.3	24.0	-0.2	23.6	0.2
		8歳	26.9	26.6	0.3	27.2	-0.3	26.3	0.6
		9歳	30.2	30.0	0.2	30.6	-0.4	29.2	1.0
		10歳	33.8	33.7	0.1	34.0	-0.2	32.8	1.0
		11歳	38.0	38.0	0.0	38.4	-0.4	36.0	2.0
	中学校	12歳	42.9	43.9	-1.0	44.0	-1.1	40.9	2.0
		13歳	48.8	49.1	-0.3	48.8	0.0	47.8	1.0
		14歳	53.6	54.3	-0.7	53.9	-0.3	53.1	0.5
	高等学校	15歳	57.5	59.0	-1.5	58.7	-1.2	57.1	0.4
		16歳	60.1	61.3	-1.2	60.5	-0.4	59.0	1.1
		17歳	62.3	62.3	0.0	62.5	-0.2	61.5	0.8
女子	幼稚園	5歳	18.5	18.4	0.1	18.5	0.0	18.7	-0.2
	小学校	6歳	20.6	20.9	-0.3	20.9	-0.3	20.7	-0.1
		7歳	23.6	23.4	0.2	23.5	0.1	23.0	0.6
		8歳	26.4	27.1	-0.7	26.4	0.0	26.1	0.3
		9歳	29.9	29.6	0.3	29.8	0.1	29.6	0.3
		10歳	33.3	33.6	-0.3	34.0	-0.7	33.2	0.1
		11歳	39.1	38.4	0.7	39.0	0.1	38.0	1.1
	中学校	12歳	43.7	43.9	-0.2	43.7	0.0	42.7	1.0
		13歳	47.3	47.0	0.3	47.2	0.1	47.5	-0.2
		14歳	49.2	50.5	-1.3	50.0	-0.8	49.7	-0.5
	高等学校	15歳	51.1	51.3	-0.2	51.7	-0.6	52.3	-1.2
		16歳	52.5	51.7	0.8	52.6	-0.1	53.4	-0.9
		17歳	52.3	52.4	-0.1	52.9	-0.6	52.8	-0.5

※30年前(親の世代)は、昭和61年度の数値である。

図2-4 年齢別平均体重の推移（男子）

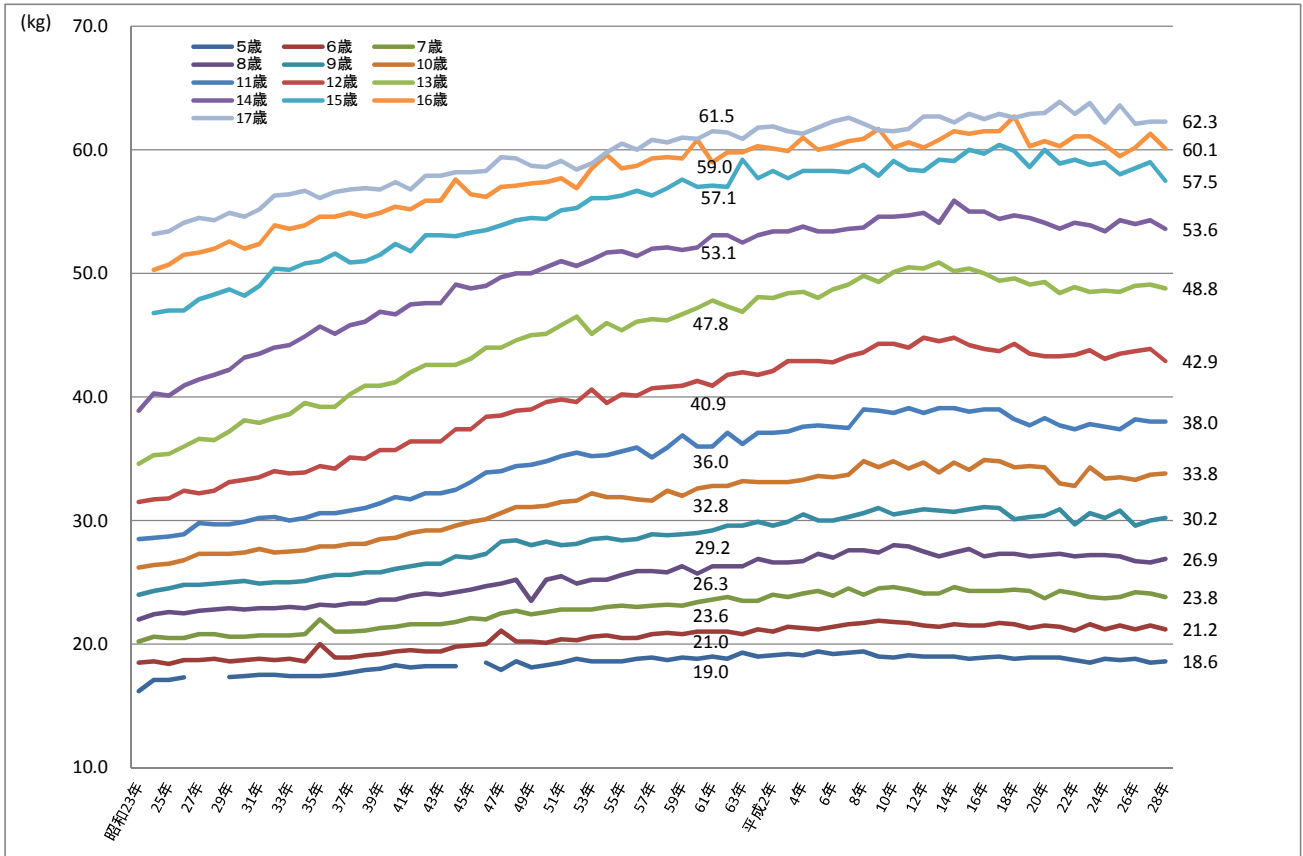
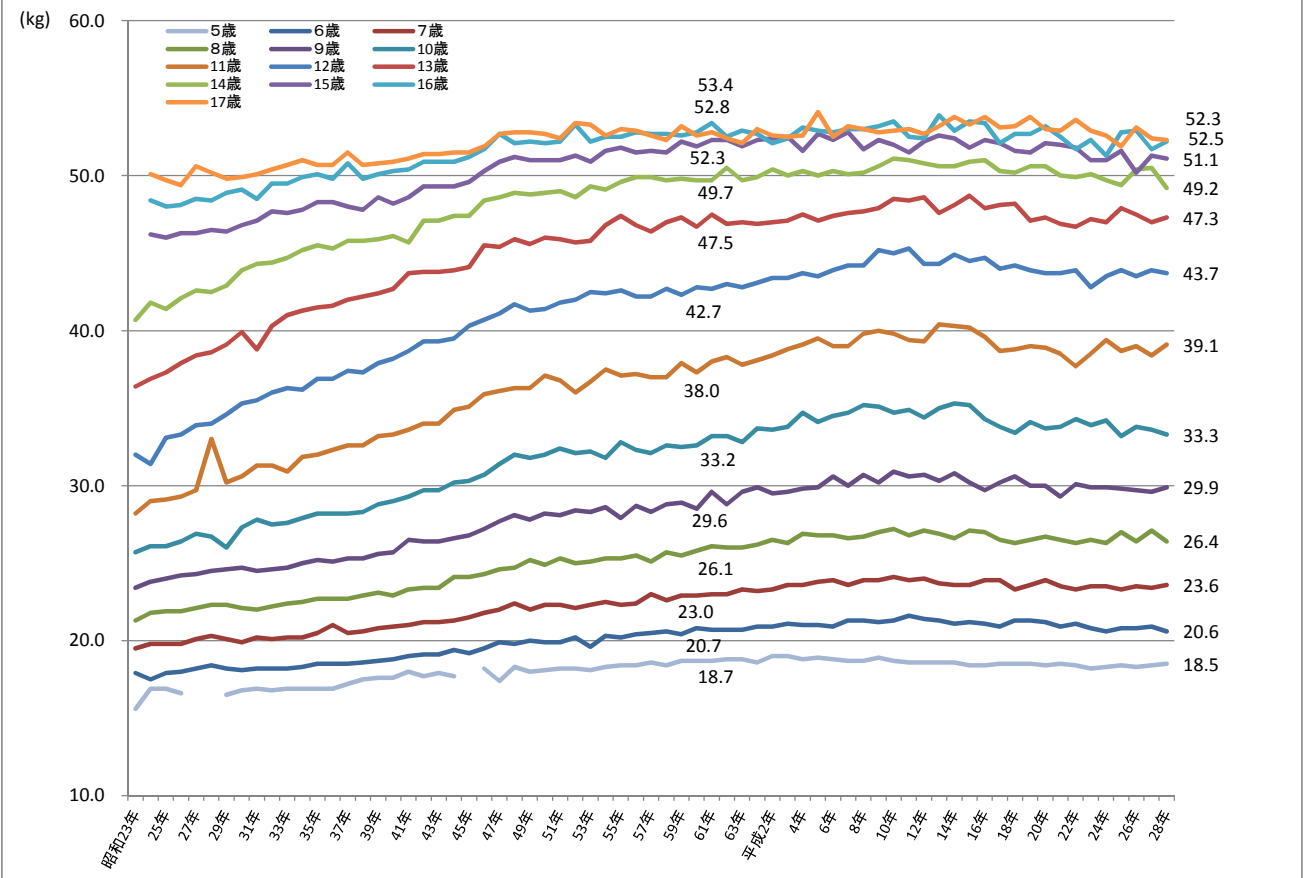


図2-5 年齢別平均体重の推移（女子）



2 健康状態（疾病・異常の被患率等状況）

（1）前年度との比較

ア 裸眼視力1.0未満

- ・県全体の割合は、中学校では前年度より増加し、小学校では減少している。
- ・男女別にみると、男子、女子ともに中学校が前年度より増加し、小学校が減少している。また、女子の高等学校では増加している。
- ・男女を比較すると、小学校、中学校及び高等学校において、女子が男子より高くなっている。

イ 鼻・副鼻腔疾患

- ・県全体の割合は、幼稚園を除く全ての学校区分において前年度より増加している。
- ・男女別にみると、男子、女子ともに幼稚園を除く全ての学校区分において前年度より増加している。
- ・男女を比較すると、幼稚園を除く全ての学校区分において男子が女子より高くなっている。

ウ むし歯（う歯）

- ・県全体の割合は、中学校では前年度より増加し、幼稚園、小学校及び高等学校では減少している。
- ・男女別にみると、男子、女子ともに中学校では前年度より増加し、小学校及び高等学校では減少している。
- ・男女を比較すると、幼稚園、小学校及び中学校では男子が女子より高くなっている。

エ アトピー性皮膚炎

- ・県全体の割合は、小学校及び高等学校では前年度より増加し、幼稚園及び中学校では減少している。
- ・男女別にみると、男子、女子ともに小学校及び高等学校では前年度より増加し、幼稚園では減少している。
- ・男女を比較すると、全ての学校区分において男子が女子より高くなっている。

オ ぜん息

- ・県全体の割合は、小学校及び中学校では前年度より増加し、幼稚園及び高等学校では減少している。
- ・男女別にみると、男子、女子ともに小学校では前年度より増加し、幼稚園では減少している。
- ・男女を比較すると、小学校、中学校及び高等学校において男子が女子より高くなっている。

表3 健康状態の前年度との比較（鳥取県）

（単位：％）

区 分		裸眼視力1.0未満		鼻・副鼻腔疾患		むし歯（う歯）		アトピー性皮膚炎		ぜん息	
		平成28年度	平成27年度	平成28年度	平成27年度	平成28年度	平成27年度	平成28年度	平成27年度	平成28年度	平成27年度
県計	幼稚園	x	15.7	0.1	-	36.0	37.1	1.4	2.5	1.0	2.1
	小学校	31.4	32.2	16.5	13.7	53.0	56.1	6.0	5.2	5.1	4.9
	中学校	59.9	59.1	19.6	18.7	44.5	43.3	3.6	3.8	3.2	3.1
	高等学校	68.3	x	13.5	8.8	53.9	55.9	3.8	3.2	2.1	2.2
男子	幼稚園	x	13.7	0.2	-	41.9	40.8	1.4	3.2	0.9	2.7
	小学校	28.2	29.0	20.5	16.9	55.6	58.2	6.4	5.7	6.2	6.0
	中学校	55.6	54.4	22.7	22.3	44.7	43.2	3.7	4.2	3.9	3.6
	高等学校	65.0	x	15.0	9.9	52.6	53.8	4.0	3.7	2.5	2.4
女子	幼稚園	x	17.6	-	-	29.7	33.4	1.3	1.9	1.0	1.5
	小学校	34.7	35.6	12.3	10.4	50.3	53.9	5.5	4.7	3.9	3.8
	中学校	64.3	63.9	16.3	15.0	44.3	43.4	3.4	3.4	2.5	2.5
	高等学校	71.8	71.4	11.9	7.6	55.3	58.1	3.6	2.6	1.6	2.0

- （注）1 この表は、疾病・異常該当者（疾病・異常に該当する旨健康診断票に記載があった者）の割合の推定値を示したものである。
 2 「X」はサンプル数が少なく、誤差が大きい（標準誤差が5%以上）ため統計数値を公表しない。
 3 「-」は該当者がいない。
 4 むし歯（う歯）には、処置完了者も含む。

(2) 全国平均値との比較

ア 裸眼視力1.0未満

- ・県全体の割合は、中学校及び高等学校において全国平均値より高くなっている。
- ・男女別にみると、男子、女子ともに小学校では全国平均値より低く、中学校及び高等学校では高くなっている。

イ 鼻・副鼻腔疾患

- ・県全体の割合は、幼稚園では全国平均値より低く、小学校、中学校及び高等学校では高くなっている。
- ・男女別にみると、男子、女子ともに小学校、中学校及び高等学校では全国平均値より高くなっている。

ウ むし歯（う歯）

- ・県全体の割合は、全ての学校区分において全国平均値より高くなっている。
- ・男女別にみると、女子の幼稚園で全国平均値より低いほかは、全ての学校区分において高くなっている。

エ アトピー性皮膚炎

- ・県全体の割合は、小学校、中学校及び高等学校において全国平均値より高くなっている。
- ・男女別にみると、男子、女子ともに幼稚園では全国平均値より低いほかは、全ての学校区分において高くなっている。

オ ぜん息

- ・県全体の割合は、小学校、中学校及び高等学校では全国平均値より高くなっている。
- ・男女別にみると、男子、女子ともに小学校及び中学校で全国平均値より高くなっている。

表4 健康状態の全国平均値との比較

(単位：%)

区 分	裸眼視力1.0未満		鼻・副鼻腔疾患		むし歯（う歯）		アトピー性皮膚炎		ぜん息		
	鳥取県	全国	鳥取県	全国	鳥取県	全国	鳥取県	全国	鳥取県	全国	
県計	幼稚園	x	27.94	0.1	3.58	36.0	35.64	1.4	2.39	1.0	2.30
	小学校	31.4	31.46	16.5	12.91	53.0	48.89	6.0	3.18	5.1	3.69
	中学校	59.9	54.63	19.6	11.52	44.5	37.49	3.6	2.65	3.2	2.90
	高等学校	68.3	65.99	13.5	9.41	53.9	49.19	3.8	2.32	2.1	1.91
男子	幼稚園	x	27.34	0.2	4.22	41.9	36.89	1.4	2.60	0.9	2.67
	小学校	28.2	28.28	20.5	15.79	55.6	50.55	6.4	3.47	6.2	4.40
	中学校	55.6	49.45	22.7	13.27	44.7	36.28	3.7	2.85	3.9	3.45
	高等学校	65.0	61.99	15.0	10.55	52.6	47.29	4.0	2.49	2.5	2.10
女子	幼稚園	x	28.56	-	2.93	29.7	34.35	1.3	2.17	1.0	1.91
	小学校	34.7	34.78	12.3	9.89	50.3	47.15	5.5	2.88	3.9	2.95
	中学校	64.3	60.06	16.3	9.68	44.3	38.75	3.4	2.44	2.5	2.33
	高等学校	71.8	70.02	11.9	8.26	55.3	51.12	3.6	2.15	1.6	1.72

(注)1 この表は、疾病・異常該当者(疾病・異常に該当する旨健康診断票に記載があった者)の割合の推定値を示したものである。

2 「X」はサンプル数が少なく、誤差が大きい(標準誤差が5%以上)ため統計数値を公表しない。

3 「-」は該当者がいない。

4 むし歯(う歯)には、処置完了者も含む。

(3) 30年前（親の世代）との比較

ア 裸眼視力1.0未満

・小学校、中学校及び高等学校では30年前より増加している。

イ むし歯（う歯）

・全ての学校区分において30年前より減少している。

ウ ぜん息

・全ての学校区分において30年前より増加している。

表5 健康状態の30年前（親の世代）との比較（鳥取県）

（単位：％）

区 分	裸眼視力1.0未満		むし歯（う歯）		ぜん息	
	平成28年度	30年前	平成28年度	30年前	平成28年度	30年前
幼稚園	x	16.0	36.0	90.9	1.0	0.2
小学校	31.4	18.2	53.0	95.5	5.1	1.4
中学校	59.9	36.6	44.5	95.4	3.2	0.9
高等学校	68.3	55.5	53.9	97.4	2.1	0.2

（注）1 この表は、疾病・異常該当者（疾病・異常に該当する旨健康診断票に記載があった者）の割合の推定値を示したものである。

2 「X」はサンプル数が少なく、誤差が大きいため統計数値を公表しない。

3 むし歯（う歯）には、処置完了者も含む。

4 30年前（親の世代）は、昭和61年度の数値である。

5 鼻・副鼻腔疾患及びアトピー性皮膚炎の比較数値なし。

3 肥満及び痩身傾向児の出現率

(1) 肥満傾向児の出現率

前年度との比較

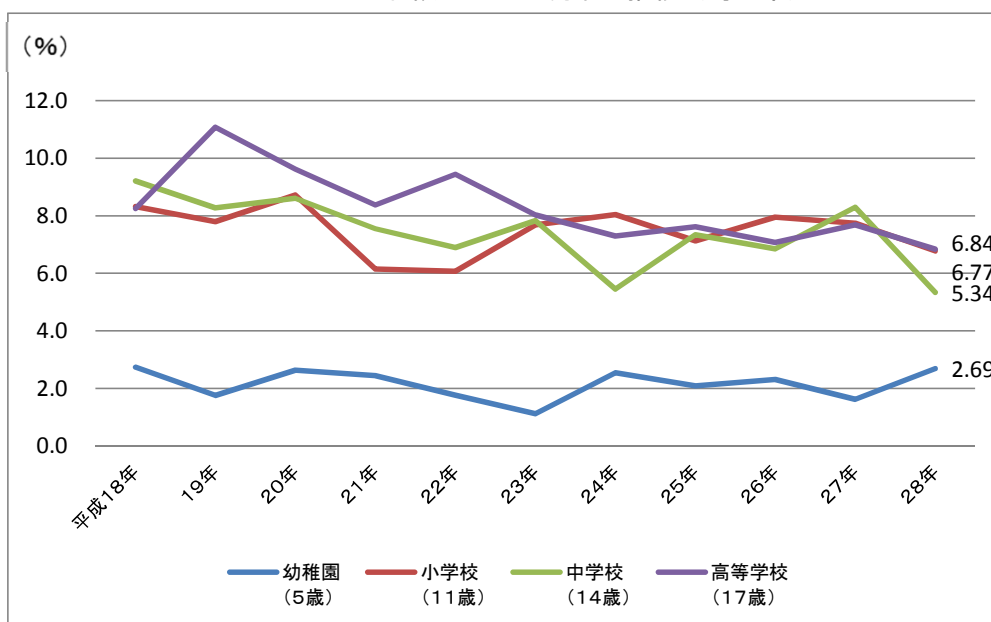
・前年度と比べ、幼稚園で増加し、小学校、中学校及び高等学校で減少している。

第6表 肥満傾向児の出現率の推移（鳥取県）

(単位：%)

区分	幼稚園 (5歳)	小学校 (11歳)	中学校 (14歳)	高等学校 (17歳)
平成18年	2.73	8.32	9.21	8.25
19年	1.75	7.80	8.28	11.08
20年	2.63	8.72	8.61	9.62
21年	2.44	6.15	7.55	8.37
22年	1.77	6.07	6.89	9.44
23年	1.12	7.68	7.83	8.03
24年	2.54	8.04	5.45	7.30
25年	2.09	7.13	7.34	7.62
26年	2.31	7.95	6.85	7.07
27年	1.62	7.74	8.30	7.69
28年	2.69	6.77	5.34	6.84

図3-1 肥満傾向児の出現率の推移（鳥取県）



(2) 瘦身傾向児の出現率

前年度との比較

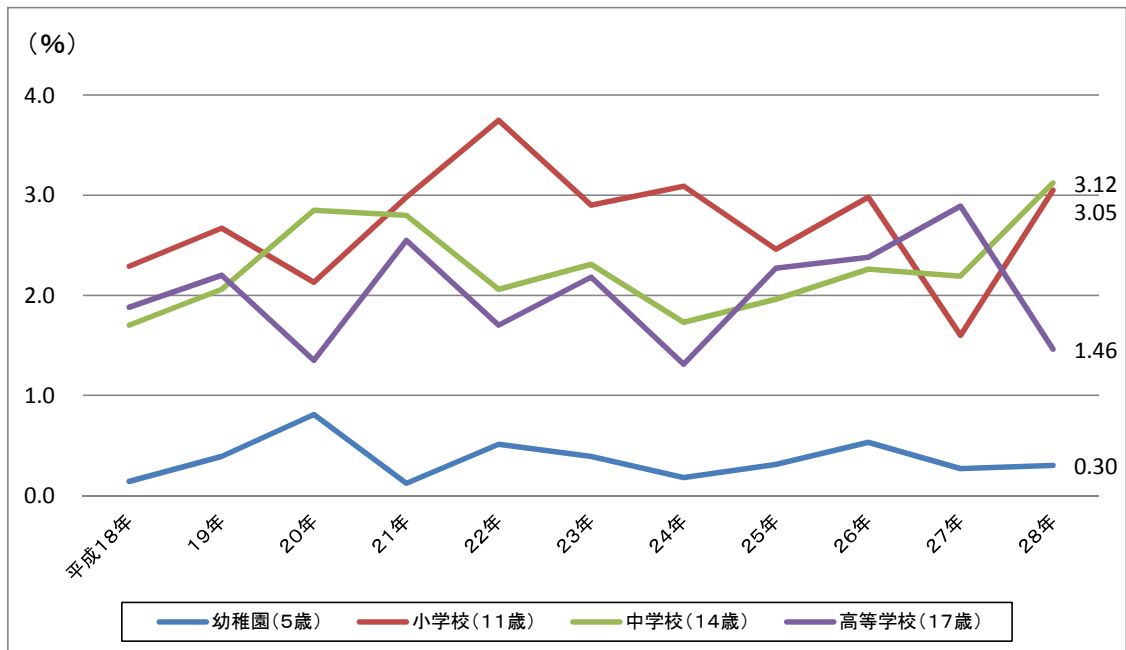
- ・前年度と比べ、幼稚園、小学校及び中学校で増加し、高等学校で減少している。

第7表 瘦身傾向児の出現率の推移（鳥取県）

(単位：%)

区分	幼稚園 (5歳)	小学校 (11歳)	中学校 (14歳)	高等学校 (17歳)
平成18年	0.14	2.26	1.70	1.88
19年	0.39	2.67	2.06	2.20
20年	0.81	2.13	2.85	1.35
21年	0.12	2.98	2.80	2.55
22年	0.51	3.75	2.06	1.70
23年	0.39	2.90	2.31	2.18
24年	0.18	3.09	1.73	1.31
25年	0.31	2.46	1.96	2.27
26年	0.53	2.98	2.26	2.38
27年	0.27	1.60	2.19	2.89
28年	0.30	3.05	3.12	1.46

図3-2 瘦身傾向児の出現率の推移(鳥取県)



Ⅲ 統計表

第1表 年齢別身長・体重の平均値及び発育量(鳥取県)

区 分			身 長 (cm)			体 重 (kg)		
			平均値	標準偏差	発育量	平均値	標準偏差	発育量
男	幼稚園	5歳	110.0	4.79	—	18.6	2.61	—
		小学校	6歳	116.5	4.68	6.4	21.2	2.99
	7歳		122.6	4.93	6.3	23.8	3.95	2.3
	8歳		128.1	5.76	5.5	26.9	4.84	2.8
	9歳		133.5	5.84	5.6	30.2	5.34	3.6
	10歳		138.7	5.91	5.4	33.8	6.73	3.8
	11歳		145.5	7.50	6.4	38.0	8.02	4.3
	中学校	12歳	152.3	7.87	6.8	42.9	8.88	4.9
		13歳	160.1	7.44	7.4	48.8	9.61	4.9
		14歳	165.7	6.31	5.1	53.6	9.28	4.5
	高等学校	15歳	167.5	5.90	1.9	57.5	8.69	3.2
		16歳	170.5	5.85	2.4	60.1	9.14	1.1
		17歳	171.1	5.22	0.4	62.3	9.75	1.0
	女	幼稚園	5歳	109.6	4.74	—	18.5	2.58
小学校			6歳	115.1	4.93	5.8	20.6	3.22
		7歳	121.9	4.97	6.0	23.6	3.64	2.7
		8歳	127.3	5.63	5.8	26.4	4.78	3.0
		9歳	134.0	6.18	6.2	29.9	5.70	2.8
		10歳	139.3	6.72	6.3	33.3	6.62	3.7
		11歳	147.2	6.20	7.3	39.1	7.46	5.5
中学校		12歳	152.0	5.77	5.4	43.7	7.96	5.3
		13歳	154.8	5.55	3.2	47.3	7.68	3.4
		14歳	156.5	5.29	1.7	49.2	6.79	2.2
高等学校		15歳	156.9	5.56	0.1	51.1	7.66	0.6
		16歳	157.5	4.95	0.6	52.5	7.06	1.2
		17歳	157.8	4.96	0.3	52.3	7.15	0.6

(注) 1 発育量は、1年間に発育した状態を示すものである。
 例：「平成28年度6歳男子身長発育量」＝「平成28年度6歳男子の身長」－「平成27年度5歳男子の身長」
 2 標準偏差は、収集したデータの広がり幅（ばらつき）の度合を示すものである。
 例：標準偏差が小さい→収集したデータが平均値に集中している。

第2表 年齢別平均身長の推移（鳥取県：男）（昭和23年度～平成28年度）

（単位：cm）

区分	幼稚園		小学校					中学校			高等学校		
	5歳	6歳	7歳	8歳	9歳	10歳	11歳	12歳	13歳	14歳	15歳	16歳	17歳
昭和23年	98.8	107.1	113.0	117.7	122.1	127.2	130.9	135.7	140.3	144.9
24年	104.5	108.6	113.8	118.6	122.6	127.2	131.2	136.2	140.9	147.8	156.6	159.9	162.1
25年	104.5	108.5	113.8	118.7	123.2	127.3	131.7	136.6	140.0	148.2	155.3	159.7	161.8
26年	106.9	108.8	114.1	118.9	123.6	128.2	132.0	137.2	142.7	149.4	156.7	160.2	162.8
27年	...	109.7	114.6	119.6	124.1	128.7	133.1	137.4	143.5	149.9	157.6	161.3	163.6
28年	...	109.7	114.8	119.8	123.9	129.0	133.6	137.7	144.0	150.3	157.9	161.8	163.4
29年	106.5	110.0	114.9	120.2	124.7	129.1	133.7	138.8	144.7	150.7	158.4	162.0	163.9
30年	106.4	110.1	115.4	120.0	124.9	129.4	133.8	139.1	145.6	152.2	158.5	161.9	163.9
31年	106.3	110.4	115.6	120.7	125.1	130.2	134.4	139.2	145.3	153.4	158.3	161.1	163.3
32年	106.7	110.2	115.9	121.0	125.6	129.8	134.9	140.4	146.3	153.4	160.0	163.1	163.9
33年	106.8	110.6	115.9	121.4	125.9	130.8	135.0	140.7	146.6	153.8	160.5	163.2	165.2
34年	106.1	110.9	116.3	121.4	126.2	130.9	135.5	140.8	148.0	154.5	160.9	163.4	165.3
35年	106.6	111.4	116.8	121.9	126.6	131.5	135.9	141.6	147.9	154.8	161.5	163.6	165.1
36年	106.9	111.7	117.2	122.0	127.3	131.6	136.6	141.8	148.4	155.1	162.3	164.2	165.6
37年	107.1	111.9	117.2	122.6	127.5	132.1	136.5	142.8	149.6	156.5	161.6	164.6	165.6
38年	108.2	112.3	117.6	123.0	127.8	132.4	137.1	142.8	150.4	156.9	162.3	164.7	166.2
39年	108.4	112.6	118.3	123.5	128.4	133.1	137.9	144.4	151.2	158.2	162.6	165.5	166.1
40年	108.5	112.9	118.6	123.7	128.4	133.4	138.8	144.2	151.3	157.7	164.1	166.0	167.1
41年	108.7	113.3	119.0	124.2	129.1	133.9	138.5	145.7	152.1	158.6	163.0	165.5	166.5
42年	108.8	113.3	118.9	124.1	129.3	134.1	139.0	145.0	153.2	159.1	164.7	166.5	167.7
43年	109.3	113.7	119.4	124.6	129.7	134.2	139.3	146.2	153.0	160.1	164.7	166.9	168.0
44年	108.8	113.7	119.4	124.6	129.7	134.2	139.3	146.2	153.0	160.1	164.7	166.9	168.0
45年	...	114.0	119.8	124.7	129.9	134.8	140.1	146.5	153.7	160.3	164.7	166.9	168.2
46年	109.7	114.6	119.8	125.4	130.5	135.3	141.0	147.5	154.6	161.0	165.3	167.4	168.5
47年	108.5	115.0	120.7	125.6	130.6	135.5	141.2	148.0	155.1	161.6	165.5	167.7	168.7
48年	109.6	115.1	120.7	126.0	130.9	136.0	141.4	148.0	155.6	162.0	165.8	167.9	168.8
49年	109.0	114.8	120.0	126.1	131.3	136.2	141.5	148.2	155.8	162.0	165.9	168.2	168.9
50年	109.2	114.8	120.6	125.7	131.6	136.5	141.7	149.0	156.3	162.4	165.9	168.3	169.2
51年	109.4	115.0	120.6	126.3	130.9	136.7	142.5	148.7	157.0	162.8	166.5	168.4	169.6
52年	110.2	115.0	120.6	126.0	131.5	137.4	143.0	148.8	157.5	162.8	166.6	168.7	169.0
53年	109.9	115.4	121.2	126.0	132.1	137.9	142.7	149.7	156.4	163.0	167.1	169.2	169.2
54年	110.0	115.6	121.4	126.4	131.8	137.2	143.0	148.6	157.3	163.3	166.9	169.3	169.8
55年	109.8	115.4	121.2	126.4	131.5	137.8	142.4	149.8	156.4	163.7	167.2	169.0	170.3
56年	110.2	115.4	121.0	126.8	131.8	136.7	143.2	149.6	157.4	163.2	167.7	169.1	169.9
57年	110.2	116.1	121.4	127.0	132.1	136.9	142.7	149.9	157.5	163.9	167.4	169.5	170.4
58年	110.3	116.2	121.6	127.0	132.2	137.7	142.9	149.6	157.5	163.6	167.6	169.9	170.5
59年	110.4	116.1	121.5	127.5	132.2	137.0	143.7	149.8	157.2	163.6	168.0	169.4	170.3
60年	110.3	116.3	121.9	127.1	132.2	137.8	143.2	150.2	158.1	163.7	167.6	169.8	170.5
61年	110.6	116.3	121.9	127.5	132.8	138.0	143.4	149.7	158.0	164.0	167.0	169.5	170.7
62年	110.1	115.9	122.0	127.7	133.3	138.0	144.2	150.5	158.2	164.5	167.6	169.1	170.5
63年	111.1	116.0	122.1	127.4	133.1	138.3	143.2	150.7	157.9	164.0	168.6	169.8	170.4
平成元年	110.7	116.5	122.0	128.0	133.0	138.4	144.1	150.7	158.9	164.5	167.5	169.9	170.7
2年	110.9	116.3	122.4	127.9	132.7	138.1	144.2	150.9	158.8	164.5	168.1	169.8	170.6
3年	110.6	116.6	122.1	127.9	133.0	138.0	144.1	151.3	159.0	164.8	168.3	169.5	170.3
4年	110.7	116.4	122.7	128.0	133.5	138.7	144.3	151.6	159.3	165.0	168.7	170.1	171.0
5年	111.2	116.4	122.8	128.3	133.5	139.0	145.2	151.6	159.1	164.6	168.4	170.5	171.1
6年	110.9	116.9	122.2	128.1	133.4	138.5	144.8	151.5	159.7	165.1	168.2	170.0	170.8
7年	110.9	116.8	123.0	128.1	133.5	138.4	144.7	152.1	160.0	164.9	168.0	170.5	171.1
8年	111.2	116.6	122.4	128.4	133.3	139.1	145.4	152.0	160.1	165.4	168.2	169.8	171.2
9年	110.6	116.9	123.0	128.6	134.0	138.8	145.3	152.5	160.0	165.7	168.3	170.6	170.5
10年	110.7	117.0	123.0	128.1	133.7	139.5	145.8	152.8	160.0	165.6	169.1	170.7	171.3
11年	110.5	116.7	122.6	128.5	133.4	139.2	145.6	152.8	160.3	166.1	168.9	170.4	171.5
12年	110.6	116.6	122.5	128.3	134.1	139.4	145.9	153.3	161.1	166.0	168.6	170.6	171.1
13年	111.0	116.5	122.3	127.9	133.6	138.9	145.9	152.7	160.9	165.2	168.6	170.3	171.8
14年	110.7	116.7	122.9	128.2	133.6	139.3	145.5	153.0	160.5	166.0	168.5	170.4	171.3
15年	110.4	116.7	122.8	128.6	133.5	139.2	145.6	152.4	160.3	165.8	168.8	169.7	171.3
16年	110.7	116.7	122.7	128.1	134.0	139.3	145.5	152.8	160.2	165.7	169.0	170.5	171.2
17年	110.8	117.3	122.5	128.4	133.9	139.5	146.2	152.8	160.4	165.5	168.8	170.3	171.3
18年	110.6	116.8	122.6	128.2	133.3	139.5	144.7	152.4	159.8	165.2	169.2	170.4	171.1
19年	110.6	116.3	122.9	128.2	133.3	139.1	144.9	152.4	160.0	165.7	168.4	170.3	171.4
20年	110.5	116.8	122.0	128.1	133.8	139.1	145.0	152.4	160.4	165.7	169.1	170.2	171.0
21年	110.9	116.6	122.7	128.1	134.2	138.8	144.8	152.3	159.7	165.2	168.7	170.5	171.4
22年	110.4	116.1	122.9	128.4	133.1	138.5	145.0	152.4	159.7	165.8	169.0	170.6	171.0
23年	110.4	116.9	122.3	128.6	134.0	139.1	145.0	153.0	159.4	165.4	168.9	170.0	171.9
24年	110.4	116.3	122.7	128.4	134.0	138.7	144.7	152.1	159.7	165.1	168.9	170.3	171.1
25年	110.4	116.9	122.0	128.5	133.8	138.8	144.7	152.2	159.7	165.8	168.3	170.0	171.2
26年	110.4	116.3	122.7	128.0	133.4	138.7	145.0	152.9	160.0	165.5	169.3	170.1	171.1
27年	110.1	116.3	122.6	127.9	133.3	139.1	145.5	152.7	160.6	165.6	168.1	170.7	171.3
28年	110.0	116.5	122.6	128.1	133.5	138.7	145.5	152.3	160.1	165.7	167.5	170.5	171.1

第3表 年齢別平均身長の推移（鳥取県：女）（昭和23年度～平成28年度）

（単位：cm）

区分	幼稚園			小学校							中学校			高等学校		
	5歳	6歳	7歳	8歳	9歳	10歳	11歳	12歳	13歳	14歳	15歳	16歳	17歳			
昭和23年	100.1	107.1	112.1	116.4	121.2	126.1	130.4	136.6	141.5	146.1			
24年	103.9	107.5	112.3	117.5	121.8	126.5	131.6	137.4	142.2	146.9	151.2	152.4	153.5			
25年	103.9	107.7	112.7	117.7	122.5	126.9	132.0	138.1	142.8	147.4	150.3	152.3	153.5			
26年	105.8	108.2	113.0	118.0	122.8	127.5	132.2	138.0	143.7	147.9	151.4	151.5	153.1			
27年	...	108.9	113.8	118.8	123.5	128.3	133.4	139.2	143.9	148.2	152.4	153.3	153.7			
28年	...	108.8	113.8	118.5	123.6	128.7	133.6	139.5	144.7	148.1	151.6	153.1	153.4			
29年	104.6	109.0	113.9	119.2	124.0	128.8	134.2	140.5	145.4	148.7	151.7	152.6	153.4			
30年	105.2	108.9	114.3	118.8	124.0	129.4	134.6	141.3	146.0	149.2	151.8	153.1	153.5			
31年	105.7	109.5	114.7	119.7	125.0	130.1	135.9	141.1	145.9	149.5	152.3	152.6	152.9			
32年	105.7	109.5	114.9	119.9	125.1	130.0	136.2	142.4	146.7	149.6	152.4	153.0	152.6			
33年	105.4	109.5	115.0	120.1	125.2	130.7	136.1	142.8	147.2	149.9	152.5	153.0	153.4			
34年	105.3	109.9	115.5	120.8	125.8	131.3	137.0	143.0	147.5	150.4	152.1	152.9	153.1			
35年	105.7	110.2	115.7	121.0	126.1	132.1	137.9	143.8	147.9	150.8	152.3	153.1	153.6			
36年	105.7	110.7	116.1	121.4	126.6	132.4	138.6	144.2	148.9	151.0	153.3	153.7	153.9			
37年	105.8	110.9	116.2	121.7	126.7	132.4	138.8	145.1	149.2	152.1	153.1	153.9	153.9			
38年	107.2	111.3	116.8	122.2	127.2	132.9	139.5	145.1	149.6	152.0	153.6	153.9	154.1			
39年	107.8	111.7	117.6	122.5	128.0	133.5	140.2	146.1	150.4	152.7	153.8	154.5	154.5			
40年	107.7	111.7	117.8	122.9	128.2	134.3	140.5	146.4	150.4	152.8	154.5	154.7	155.1			
41年	107.9	112.6	118.1	123.4	129.0	134.5	141.2	146.7	151.1	153.2	154.3	154.8	155.0			
42年	107.6	113.3	118.2	123.7	129.2	134.7	141.3	147.5	151.2	153.5	155.0	155.3	155.4			
43年	108.5	112.9	118.2	123.9	129.2	135.4	141.9	147.8	151.7	153.8	154.4	154.9	155.2			
44年	107.7	112.9	118.2	123.9	129.2	135.4	141.9	147.8	151.7	153.8	154.4	154.9	155.2			
45年			
46年	108.9	113.5	119.4	124.9	130.5	136.2	143.6	149.0	152.9	154.9	155.0	155.8	155.9			
47年	107.6	114.1	119.5	125.0	130.8	137.2	143.7	149.2	152.9	154.8	155.8	155.9	156.0			
48年	109.1	114.1	120.0	125.5	131.1	137.4	143.9	149.7	153.1	155.1	155.7	156.1	156.2			
49年	108.4	114.7	119.6	125.7	131.0	137.6	144.3	149.8	153.3	155.3	155.9	156.5	156.7			
50年	108.5	114.2	120.2	125.3	131.8	137.7	144.8	149.8	153.6	155.6	155.9	156.4	156.6			
51年	108.8	114.1	120.1	125.9	131.0	138.2	144.5	150.2	153.6	155.4	156.3	156.2	156.8			
52年	108.8	114.3	120.1	126.1	132.2	137.8	144.4	150.4	153.8	155.6	156.1	156.9	156.9			
53年	108.8	114.2	120.4	126.1	131.6	138.2	144.2	150.5	153.9	155.6	156.4	156.5	157.1			
54年	109.2	114.7	120.5	126.2	132.0	138.0	145.5	150.5	154.2	155.5	156.7	157.1	156.6			
55年	109.5	114.7	120.3	126.0	131.5	138.5	145.1	150.9	154.5	156.1	156.2	156.9	157.5			
56年	109.3	115.1	120.2	126.2	132.2	138.3	144.9	150.8	154.4	156.4	156.8	157.1	157.7			
57年	109.4	115.3	121.2	125.9	131.8	138.5	145.2	150.3	154.6	156.4	156.5	157.3	156.9			
58年	109.6	115.5	120.7	126.7	132.2	138.5	145.3	150.9	154.6	156.1	156.8	157.3	157.4			
59年	110.1	115.1	121.1	126.5	132.6	138.4	145.4	150.8	155.2	156.5	157.7	157.8	157.8			
60年	109.7	115.8	121.1	126.7	132.0	139.6	145.4	150.8	154.6	156.2	157.3	157.5	157.5			
61年	109.7	116.0	121.4	126.8	133.2	139.2	146.0	150.6	154.7	156.4	156.6	157.7	158.0			
62年	109.8	115.6	121.4	126.8	132.1	139.1	146.2	151.2	154.5	156.4	157.2	157.4	157.6			
63年	109.9	115.6	121.6	127.1	133.2	138.9	145.4	151.0	154.8	156.4	157.2	158.0	157.4			
平成元年	109.8	115.8	121.4	127.0	133.2	139.5	145.7	151.5	154.8	156.6	157.2	157.6	157.9			
2年	110.4	115.9	121.5	127.4	132.8	139.7	146.4	151.6	154.7	156.9	157.3	157.6	157.9			
3年	110.1	115.9	121.9	127.0	132.8	139.5	146.6	151.4	154.7	156.5	157.3	158.1	158.0			
4年	109.7	115.8	121.8	127.6	133.0	140.5	146.4	151.6	155.1	156.6	157.2	157.9	157.9			
5年	109.7	115.6	121.7	127.5	133.2	139.8	147.1	151.4	155.0	156.6	157.1	157.9	158.3			
6年	110.0	115.9	121.7	127.9	134.1	140.4	146.8	151.7	155.0	157.1	157.5	157.9	157.9			
7年	109.8	115.6	121.7	127.6	133.4	140.7	146.4	151.9	155.2	156.6	157.3	157.6	157.8			
8年	109.8	115.9	121.8	127.3	133.8	140.6	147.5	151.6	155.0	156.9	157.1	157.8	158.0			
9年	110.1	115.9	121.8	127.7	133.7	140.7	147.4	152.3	155.0	156.6	157.6	158.0	158.1			
10年	110.0	115.9	121.9	127.6	133.9	140.6	147.2	152.2	155.7	156.9	157.5	158.0	158.6			
11年	109.7	116.3	121.8	127.5	133.7	140.5	147.1	152.6	155.3	157.0	157.2	157.9	158.3			
12年	109.7	115.9	122.2	127.5	134.0	140.4	147.4	152.5	155.4	157.1	157.7	157.8	158.2			
13年	109.9	116.0	121.8	127.9	133.4	141.1	147.8	152.2	155.4	157.0	157.7	158.4	157.9			
14年	109.7	115.8	121.7	127.7	133.9	140.8	147.7	152.6	155.6	156.8	157.4	157.6	158.2			
15年	109.2	115.9	121.7	128.0	133.8	140.9	147.5	152.4	155.7	156.9	157.4	157.9	158.2			
16年	109.7	116.0	122.1	127.7	133.0	140.3	147.3	152.2	155.2	157.2	157.5	157.7	158.4			
17年	109.9	115.8	121.8	127.6	134.0	140.1	146.8	152.3	155.4	156.9	157.6	157.7	158.3			
18年	109.7	116.3	121.4	127.0	133.9	140.1	147.1	151.8	155.6	156.8	157.6	157.8	158.7			
19年	109.8	116.1	121.8	127.4	133.9	140.4	147.5	151.8	155.0	157.3	158.0	158.0	157.9			
20年	109.5	116.0	122.2	127.7	133.5	140.1	147.0	152.3	155.1	156.8	157.5	158.7	158.2			
21年	109.6	116.1	121.8	127.3	133.4	140.2	147.0	152.0	155.2	156.7	157.7	158.1	158.1			
22年	109.8	115.8	121.6	127.5	134.0	140.4	146.3	152.0	154.7	157.1	157.7	157.9	158.5			
23年	109.4	115.7	121.6	127.6	133.4	140.2	146.5	151.5	154.9	156.7	157.7	157.9	158.3			
24年	109.5	115.3	121.8	127.6	133.6	140.4	147.2	152.0	155.0	156.8	157.4	157.7	157.9			
25年	109.4	115.4	121.4	128.0	133.5	139.6	147.1	151.8	155.2	156.4	157.2	158.1	158.2			
26年	109.5	115.4	121.8	127.5	133.3	140.4	147.4	152.0	155.1	156.8	156.8	157.4	158.4			
27年	109.3	115.9	121.5	127.8	133.0	139.9	146.6	151.6	154.8	156.8	156.9	157.5	157.3			
28年	109.6	115.1	121.9	127.3	134.0	139.3	147.2	152.0	154.8	156.5	156.9	157.5	157.8			

第4表年齢別平均体重の推移（鳥取県：男）（昭和23年度～平成28年度）

（単位：kg）

区分	幼稚園	小学校						中学校			高等学校		
	5歳	6歳	7歳	8歳	9歳	10歳	11歳	12歳	13歳	14歳	15歳	16歳	17歳
昭和23年	16.2	18.5	20.2	22.0	24.0	26.2	28.5	31.5	34.6	38.9
24年	17.1	18.6	20.6	22.4	24.3	26.4	28.6	31.7	35.3	40.3	46.8	50.3	53.2
25年	17.1	18.4	20.5	22.6	24.5	26.5	28.7	31.8	35.4	40.1	47.0	50.7	53.4
26年	17.3	18.7	20.5	22.5	24.8	26.8	28.9	32.4	36.0	40.9	47.0	51.5	54.1
27年	...	18.7	20.8	22.7	24.8	27.3	29.8	32.2	36.6	41.4	47.9	51.7	54.5
28年	...	18.8	20.8	22.8	24.9	27.3	29.7	32.4	36.5	41.8	48.3	52.0	54.3
29年	17.3	18.6	20.6	22.9	25.0	27.3	29.7	33.1	37.2	42.2	48.7	52.6	54.9
30年	17.4	18.7	20.6	22.8	25.1	27.4	29.9	33.3	38.1	43.2	48.2	52.0	54.6
31年	17.5	18.8	20.7	22.9	24.9	27.7	30.2	33.5	37.9	43.5	49.0	52.4	55.2
32年	17.5	18.7	20.7	22.9	25.0	27.4	30.3	34.0	38.3	44.0	50.4	53.9	56.3
33年	17.4	18.8	20.7	23.0	25.0	27.5	30.0	33.8	38.6	44.2	50.3	53.6	56.4
34年	17.4	18.6	20.8	22.9	25.1	27.6	30.2	33.9	39.5	44.9	50.8	53.9	56.7
35年	17.4	20.0	22.0	23.2	25.4	27.9	30.6	34.4	39.2	45.7	51.0	54.6	56.1
36年	17.5	18.9	21.0	23.1	25.6	27.9	30.6	34.2	39.2	45.1	51.6	54.6	56.6
37年	17.7	18.9	21.0	23.3	25.6	28.1	30.8	35.1	40.2	45.8	50.9	54.9	56.8
38年	17.9	19.1	21.1	23.3	25.8	28.1	31.0	35.0	40.9	46.1	51.0	54.6	56.9
39年	18.0	19.2	21.3	23.6	25.8	28.5	31.4	35.7	40.9	46.9	51.5	54.9	56.8
40年	18.3	19.4	21.4	23.6	26.1	28.6	31.9	35.7	41.2	46.7	52.4	55.4	57.4
41年	18.1	19.5	21.6	23.9	26.3	29.0	31.7	36.4	42.0	47.5	51.8	55.2	56.8
42年	18.2	19.4	21.6	24.1	26.5	29.2	32.2	36.4	42.6	47.6	53.1	55.9	57.9
43年	18.2	19.4	21.6	24.0	26.5	29.2	32.2	36.4	42.6	47.6	53.1	55.9	57.9
44年	18.2	19.8	21.8	24.2	27.1	29.6	32.5	37.4	42.6	49.1	53.0	57.6	58.2
45年	...	19.9	22.1	24.4	27.0	29.9	33.1	37.4	43.1	48.8	53.3	56.4	58.2
46年	18.5	20.0	22.0	24.7	27.3	30.1	33.9	38.4	44.0	49.0	53.5	56.2	58.3
47年	17.9	21.1	22.5	24.9	28.3	30.6	34.0	38.5	44.0	49.7	53.9	57.0	59.4
48年	18.6	20.2	22.7	25.2	28.4	31.1	34.4	38.9	44.6	50.0	54.3	57.1	59.3
49年	18.1	20.2	22.4	23.5	28.0	31.1	34.5	39.0	45.0	50.0	54.5	57.3	58.7
50年	18.3	20.1	22.6	25.2	28.3	31.2	34.8	39.6	45.1	50.5	54.4	57.4	58.6
51年	18.5	20.4	22.8	25.5	28.0	31.5	35.2	39.8	45.8	51.0	55.1	57.7	59.1
52年	18.8	20.3	22.8	24.9	28.1	31.6	35.5	39.6	46.5	50.6	55.3	56.9	58.4
53年	18.6	20.6	22.8	25.2	28.5	32.2	35.2	40.6	45.1	51.1	56.1	58.5	58.9
54年	18.6	20.7	23.0	25.2	28.6	31.9	35.3	39.5	46.0	51.7	56.1	59.6	59.8
55年	18.6	20.5	23.1	25.6	28.4	31.9	35.6	40.2	45.4	51.8	56.3	58.5	60.5
56年	18.8	20.5	23.0	25.9	28.5	31.7	35.9	40.1	46.1	51.4	56.7	58.7	60.0
57年	18.9	20.8	23.1	25.9	28.9	31.6	35.1	40.7	46.3	52.0	56.3	59.3	60.8
58年	18.7	20.9	23.2	25.8	28.8	32.4	35.9	40.8	46.2	52.1	56.9	59.4	60.6
59年	18.9	20.8	23.1	26.3	28.9	32.0	36.9	40.9	46.7	51.9	57.6	59.3	61.0
60年	18.8	21.0	23.4	25.7	29.0	32.6	36.0	41.3	47.2	52.1	57.0	60.8	60.9
61年	19.0	21.0	23.6	26.3	29.2	32.8	36.0	40.9	47.8	53.1	57.1	59.0	61.5
62年	18.8	21.0	23.8	26.3	29.6	32.8	37.1	41.8	47.3	53.1	57.0	59.8	61.4
63年	19.3	20.8	23.5	26.3	29.6	33.2	36.2	42.0	46.9	52.5	59.2	59.8	60.9
平成元年	19.0	21.2	23.5	26.9	29.9	33.1	37.1	41.8	48.1	53.1	57.7	60.3	61.8
2年	19.1	21.0	24.0	26.6	29.6	33.1	37.1	42.1	48.0	53.4	58.3	60.1	61.9
3年	19.2	21.4	23.8	26.6	29.9	33.1	37.2	42.9	48.4	53.4	57.7	59.9	61.5
4年	19.1	21.3	24.1	26.7	30.5	33.3	37.6	42.9	48.5	53.8	58.3	61.0	61.3
5年	19.4	21.2	24.3	27.3	30.0	33.6	37.7	42.9	48.0	53.4	58.3	60.0	61.8
6年	19.2	21.4	23.9	27.0	30.0	33.5	37.6	42.8	48.7	53.4	58.3	60.3	62.3
7年	19.3	21.6	24.5	27.6	30.3	33.7	37.5	43.3	49.1	53.6	58.2	60.7	62.6
8年	19.4	21.7	24.0	27.6	30.6	34.8	39.0	43.6	49.8	53.7	58.8	60.9	62.1
9年	19.0	21.9	24.5	27.4	31.0	34.3	38.9	44.3	49.3	54.6	57.9	61.7	61.6
10年	18.9	21.8	24.6	28.0	30.5	34.8	38.7	44.3	50.1	54.6	59.1	60.2	61.5
11年	19.1	21.7	24.4	27.9	30.7	34.2	39.1	44.0	50.5	54.7	58.4	60.6	61.7
12年	19.0	21.5	24.1	27.5	30.9	34.7	38.7	44.8	50.4	54.9	58.3	60.2	62.7
13年	19.0	21.4	24.1	27.1	30.8	33.9	39.1	44.5	50.9	54.1	59.2	60.8	62.7
14年	19.0	21.6	24.6	27.4	30.7	34.7	39.1	44.8	50.2	55.9	59.1	61.5	62.2
15年	18.8	21.5	24.3	27.7	30.9	34.1	38.8	44.2	50.4	55.0	60.0	61.3	62.9
16年	18.9	21.5	24.3	27.1	31.1	34.9	39.0	43.9	50.0	55.0	59.7	61.5	62.5
17年	19.0	21.7	24.3	27.3	31.0	34.8	39.0	43.7	49.4	54.4	60.4	61.5	62.9
18年	18.8	21.6	24.4	27.3	30.1	34.3	38.2	44.3	49.6	54.7	59.9	62.7	62.6
19年	18.9	21.3	24.3	27.1	30.3	34.4	37.7	43.5	49.1	54.5	58.6	60.3	62.9
20年	18.9	21.5	23.7	27.2	30.4	34.3	38.3	43.3	49.3	54.1	60.0	60.7	63.0
21年	18.9	21.4	24.3	27.3	30.9	33.0	37.7	43.3	48.4	53.6	58.9	60.3	63.9
22年	18.7	21.1	24.1	27.1	29.7	32.8	37.4	43.4	48.9	54.1	59.2	61.1	62.9
23年	18.5	21.6	23.8	27.2	30.6	34.3	37.8	43.8	48.5	53.9	58.8	61.1	63.8
24年	18.8	21.2	23.7	27.2	30.2	33.4	37.6	43.1	48.6	53.4	59.0	60.4	62.2
25年	18.7	21.5	23.8	27.1	30.8	33.5	37.4	43.5	48.5	54.3	58.0	59.5	63.6
26年	18.8	21.2	24.2	26.7	29.6	33.3	38.2	43.7	49.0	54.0	58.5	60.2	62.1
27年	18.5	21.5	24.1	26.6	30.0	33.7	38.0	43.9	49.1	54.3	59.0	61.3	62.3
28年	18.6	21.2	23.8	26.9	30.2	33.8	38.0	42.9	48.8	53.6	57.5	60.1	62.3

第5表 年齢別平均体重の推移（鳥取県：女）（昭和23年度～平成28年度）

（単位：kg）

区分	幼稚園	小学校						中学校			高等学校		
	5歳	6歳	7歳	8歳	9歳	10歳	11歳	12歳	13歳	14歳	15歳	16歳	17歳
昭和23年	15.6	17.9	19.5	21.3	23.4	25.7	28.2	32.0	36.4	40.7
24年	16.9	17.5	19.8	21.8	23.8	26.1	29.0	31.4	36.9	41.8	46.2	48.4	50.1
25年	16.9	17.9	19.8	21.9	24.0	26.1	29.1	33.1	37.3	41.4	46.0	48.0	49.7
26年	16.6	18.0	19.8	21.9	24.2	26.4	29.3	33.3	37.9	42.1	46.3	48.1	49.4
27年	...	18.2	20.1	22.1	24.3	26.9	29.7	33.9	38.4	42.6	46.3	48.5	50.6
28年	...	18.4	20.3	22.3	24.5	26.7	33.0	34.0	38.6	42.5	46.5	48.4	50.2
29年	16.5	18.2	20.1	22.3	24.6	26.0	30.2	34.6	39.1	42.9	46.4	48.9	49.8
30年	16.8	18.1	19.9	22.1	24.7	27.3	30.6	35.3	39.9	43.9	46.8	49.1	49.9
31年	16.9	18.2	20.2	22.0	24.5	27.8	31.3	35.5	38.8	44.3	47.1	48.5	50.1
32年	16.8	18.2	20.1	22.2	24.6	27.5	31.3	36.0	40.3	44.4	47.7	49.5	50.4
33年	16.9	18.2	20.2	22.4	24.7	27.6	30.9	36.3	41.0	44.7	47.6	49.5	50.7
34年	16.9	18.3	20.2	22.5	25.0	27.9	31.9	36.2	41.3	45.2	47.8	49.9	51.0
35年	16.9	18.5	20.5	22.7	25.2	28.2	32.0	36.9	41.5	45.5	48.3	50.1	50.7
36年	16.9	18.5	21.0	22.7	25.1	28.2	32.3	36.9	41.6	45.3	48.3	49.8	50.7
37年	17.2	18.5	20.5	22.7	25.3	28.2	32.6	37.4	42.0	45.8	48.0	50.8	51.5
38年	17.5	18.6	20.6	22.9	25.3	28.3	32.6	37.3	42.2	45.8	47.8	49.8	50.7
39年	17.6	18.7	20.8	23.1	25.6	28.8	33.2	37.9	42.4	45.9	48.6	50.1	50.8
40年	17.6	18.8	20.9	22.9	25.7	29.0	33.3	38.2	42.7	46.1	48.2	50.3	50.9
41年	18.0	19.0	21.0	23.3	26.5	29.3	33.6	38.7	43.7	45.7	48.6	50.4	51.1
42年	17.7	19.1	21.2	23.4	26.4	29.7	34.0	39.3	43.8	47.1	49.3	50.9	51.4
43年	17.9	19.1	21.2	23.4	26.4	29.7	34.0	39.3	43.8	47.1	49.3	50.9	51.4
44年	17.7	19.4	21.3	24.1	26.6	30.2	34.9	39.5	43.9	47.4	49.3	50.9	51.5
45年	...	19.2	21.5	24.1	26.8	30.3	35.1	40.3	44.1	47.4	49.6	51.2	51.5
46年	18.2	19.5	21.8	24.3	27.2	30.7	35.9	40.7	45.5	48.4	50.3	51.7	51.9
47年	17.4	19.9	22.0	24.6	27.7	31.4	36.1	41.1	45.4	48.6	50.9	52.7	52.7
48年	18.3	19.8	22.4	24.7	28.1	32.0	36.3	41.7	45.9	48.9	51.2	52.1	52.8
49年	18.0	20.0	22.0	25.2	27.8	31.8	36.3	41.3	45.6	48.8	51.0	52.2	52.8
50年	18.1	19.9	22.3	24.9	28.2	32.0	37.1	41.4	46.0	48.9	51.0	52.1	52.7
51年	18.2	19.9	22.3	25.3	28.1	32.4	36.8	41.8	45.9	49.0	51.0	52.2	52.4
52年	18.2	20.2	22.1	25.0	28.4	32.1	36.0	42.0	45.7	48.6	51.3	53.3	53.4
53年	18.1	19.6	22.3	25.1	28.3	32.2	36.7	42.5	45.8	49.3	50.9	52.2	53.3
54年	18.3	20.3	22.5	25.3	28.6	31.8	37.5	42.4	46.8	49.1	51.6	52.5	52.6
55年	18.4	20.2	22.3	25.3	27.9	32.8	37.1	42.6	47.4	49.6	51.8	52.5	53.0
56年	18.4	20.4	22.4	25.5	28.7	32.3	37.2	42.2	46.8	49.9	51.5	52.8	52.9
57年	18.6	20.5	23.0	25.1	28.3	32.1	37.0	42.2	46.4	49.9	51.6	52.7	52.6
58年	18.4	20.6	22.6	25.7	28.8	32.6	37.0	42.7	47.0	49.7	51.5	52.7	52.3
59年	18.7	20.4	22.9	25.5	28.9	32.5	37.9	42.3	47.3	49.8	52.2	52.6	53.2
60年	18.7	20.8	22.9	25.8	28.5	32.6	37.3	42.8	46.7	49.7	51.9	52.8	52.6
61年	18.7	20.7	23.0	26.1	29.6	33.2	38.0	42.7	47.5	49.7	52.3	53.4	52.8
62年	18.8	20.7	23.0	26.0	28.8	33.2	38.3	43.0	46.9	50.5	52.3	52.5	52.4
63年	18.8	20.7	23.3	26.0	29.6	32.8	37.8	42.8	47.0	49.7	51.9	52.9	52.1
平成元年	18.6	20.9	23.2	26.2	29.9	33.7	38.1	43.1	46.9	49.9	52.3	52.7	53.0
2年	19.0	20.9	23.3	26.5	29.5	33.6	38.4	43.4	47.0	50.4	52.4	52.1	52.6
3年	19.0	21.1	23.6	26.3	29.6	33.8	38.8	43.4	47.1	50.0	52.5	52.4	52.5
4年	18.8	21.0	23.6	26.9	29.8	34.7	39.1	43.7	47.5	50.3	51.6	53.1	52.6
5年	18.9	21.0	23.8	26.8	29.9	34.1	39.5	43.5	47.1	50.0	52.7	52.9	54.1
6年	18.8	20.9	23.9	26.8	30.6	34.5	39.0	43.9	47.4	50.3	52.3	52.8	52.5
7年	18.7	21.3	23.6	26.6	30.0	34.7	39.0	44.2	47.6	50.1	52.8	53.0	53.2
8年	18.7	21.3	23.9	26.7	30.7	35.2	39.8	44.2	47.7	50.2	51.7	53.0	53.0
9年	18.9	21.2	23.9	27.0	30.2	35.1	40.0	45.2	47.9	50.6	52.3	53.2	52.8
10年	18.7	21.3	24.1	27.2	30.9	34.7	39.8	45.0	48.5	51.1	52.0	53.5	52.9
11年	18.6	21.6	23.9	26.8	30.6	34.9	39.4	45.3	48.4	51.0	51.5	52.5	53.0
12年	18.6	21.4	24.0	27.1	30.7	34.4	39.3	44.3	48.6	50.8	52.2	52.4	52.7
13年	18.6	21.3	23.7	26.9	30.3	35.0	40.4	44.3	47.6	50.6	52.6	53.9	53.2
14年	18.6	21.1	23.6	26.6	30.8	35.3	40.3	44.9	48.1	50.6	52.4	52.9	53.8
15年	18.4	21.2	23.6	27.1	30.2	35.2	40.2	44.5	48.7	50.9	51.8	53.5	53.3
16年	18.4	21.1	23.9	27.0	29.7	34.3	39.6	44.7	47.9	51.0	52.3	53.4	53.8
17年	18.5	20.9	23.9	26.5	30.2	33.8	38.7	44.0	48.1	50.3	52.1	52.1	53.1
18年	18.5	21.3	23.3	26.3	30.6	33.4	38.8	44.2	48.2	50.2	51.6	52.7	53.2
19年	18.5	21.3	23.6	26.5	30.0	34.1	39.0	43.9	47.1	50.6	51.5	52.7	53.8
20年	18.4	21.2	23.9	26.7	30.0	33.7	38.9	43.7	47.3	50.6	52.1	53.2	53.0
21年	18.5	20.9	23.5	26.5	29.3	33.8	38.5	43.7	46.9	50.0	52.0	52.5	52.9
22年	18.4	21.1	23.3	26.3	30.1	34.3	37.7	43.9	46.7	49.9	51.8	51.7	53.6
23年	18.2	20.8	23.5	26.5	29.9	33.9	38.5	42.8	47.2	50.1	51.0	52.3	52.9
24年	18.3	20.6	23.5	26.3	29.9	34.2	39.4	43.5	47.0	49.7	51.0	51.3	52.6
25年	18.4	20.8	23.3	27.0	29.8	33.2	38.7	43.9	47.9	49.4	51.6	52.8	51.9
26年	18.3	20.8	23.5	26.4	29.7	33.8	39.0	43.5	47.5	50.4	50.2	52.9	53.1
27年	18.4	20.9	23.4	27.1	29.6	33.6	38.4	43.9	47.0	50.5	51.3	51.7	52.4
28年	18.5	20.6	23.6	26.4	29.9	33.3	39.1	43.7	47.3	49.2	51.1	52.5	52.3

第6表 年齢別 疾病・異常被患率等（鳥取県：計）

単位 (%)

区分	計	視力								裸眼視力	視力			眼の疾病・異常	難聴	耳鼻咽喉頭			歯・口腔								
		視力非矯正者の裸眼視力				視力矯正者の裸眼視力					計	1.0未満	0.7未満			0.3未満	耳疾患	鼻疾・副鼻腔患	口腔患・咽喉頭異常	むし歯(う歯)			歯列・咬合	顎関節	歯垢の状態	歯肉の状態	疾病・異常その他
		1.0以上	1.0未満	0.7未満	0.3未満	1.0以上	1.0未満	0.7未満	0.3未満											計	処完了者	未処置者					
幼稚園	5歳	100.0	X	X	X	X	X	X	X	X	X	X	X	1.5	…	-	0.1	0.3	36.0	11.1	24.8	6.2	0.1	3.5	0.2	0.5	
小学校	計	100.0	68.1	8.9	9.1	3.4	0.5	0.9	2.5	6.5	31.4	9.8	11.7	9.9	8.0	0.4	4.9	16.5	1.5	53.0	26.5	26.4	3.7	0.1	4.2	3.6	8.6
	6歳	100.0	82.3	10.2	4.4	0.5	0.4	0.7	0.9	0.7	17.3	10.9	5.3	1.2	5.5	0.7	8.7	12.6	3.0	47.7	20.3	27.4	2.8	0.0	1.8	0.7	6.7
	7歳	100.0	78.6	9.4	5.6	2.7	0.7	0.5	1.8	0.8	20.8	9.9	7.4	3.5	7.7	0.4	7.1	15.4	1.7	54.5	25.5	29.1	3.5	0.1	4.2	2.0	6.5
	8歳	100.0	71.9	9.6	8.9	2.6	0.5	1.2	1.8	3.6	27.6	10.8	10.7	6.1	7.6	0.2	4.6	14.6	1.1	58.4	27.8	30.6	3.3	0.0	3.5	2.6	7.3
	9歳	100.0	64.5	8.9	11.3	4.2	0.6	1.0	2.9	6.6	34.9	10.0	14.2	10.7	8.1	…	4.0	19.0	1.3	60.9	31.8	29.2	4.3	0.1	4.7	3.6	9.0
	10歳	100.0	58.5	7.8	12.6	4.3	0.6	1.0	3.9	11.3	40.9	8.9	16.5	15.6	9.0	0.4	2.6	19.3	0.9	53.0	29.0	24.0	4.0	0.1	5.3	6.2	11.9
中学校	計	100.0	54.0	7.3	11.8	6.3	0.3	1.2	3.7	15.3	45.6	8.4	15.6	21.6	10.0	…	2.5	17.8	1.1	43.5	24.8	18.7	4.1	0.2	5.5	6.1	10.3
	12歳	100.0	39.8	8.3	11.2	6.4	0.3	0.7	6.4	26.8	59.9	9.0	17.6	33.3	8.8	0.3	2.3	19.6	0.3	44.5	28.3	16.3	4.8	0.3	6.1	4.6	5.0
	13歳	100.0	47.0	8.3	9.9	4.3	0.6	1.3	7.5	21.2	52.5	9.6	17.4	25.5	9.0	0.2	3.6	22.7	0.5	42.3	25.7	16.5	5.2	0.3	6.0	3.7	7.4
	14歳	100.0	36.9	9.0	11.4	9.7	0.4	0.4	5.7	26.4	62.7	9.5	17.1	36.1	9.1	…	1.9	19.3	0.2	43.9	29.1	14.8	4.5	0.3	6.2	4.6	4.6
高等学校	計	100.0	29.6	X	X	X	2.1	X	X	X	68.3	X	X	X	4.1	0.1	0.1	13.5	0.4	53.9	33.3	20.6	3.1	0.4	6.0	5.3	1.3
	15歳	100.0	26.6	X	X	X	3.9	X	X	X	69.6	X	X	X	3.6	0.0	0.2	14.1	0.0	48.8	31.1	17.6	3.9	0.4	5.3	6.3	1.2
	16歳	100.0	33.8	X	X	X	0.9	X	X	X	65.3	X	X	X	4.5	…	0.1	12.3	0.7	54.9	32.9	22.1	2.6	0.4	5.4	4.7	1.3
	17歳	100.0	28.5	X	X	X	1.4	X	X	X	70.1	X	X	X	4.4	0.2	0.0	14.0	0.6	58.5	36.1	22.4	2.9	0.5	7.6	4.8	1.2

区分	計	永久歯の1人当たり平均むし歯(う歯)等数				栄養状態	せき肢柱の胸郭・態	皮膚疾患		結核検査の精密者	結核	心疾患・異常	心電図異常	蛋白検査	尿糖検査	その他の疾病・異常			
		むし歯(う歯)			アトピー性皮膚炎			その他の皮膚疾患	核							腎臓	言語障害	その他	
		喪失歯数	処置歯数	未処置歯数															
幼稚園	5歳	…	…	…	…	0.1	0.1	1.4	1.4	…	…	0.5	…	0.5	…	1.0	-	0.3	0.3
小学校	計	…	…	…	…	1.7	1.5	6.0	0.3	0.0	-	1.1	1.9	0.6	0.1	5.1	0.2	0.3	5.2
	6歳	…	…	…	…	0.8	1.5	6.5	0.5	0.1	-	0.8	1.9	0.2	0.3	5.8	0.0	0.5	4.6
	7歳	…	…	…	…	1.1	1.2	5.0	0.2	-	-	1.8	…	0.5	0.0	4.4	0.1	0.5	4.6
	8歳	…	…	…	…	1.9	1.0	5.6	0.2	-	-	0.9	…	0.4	-	4.8	0.1	0.3	5.6
	9歳	…	…	…	…	2.3	1.5	6.1	0.3	-	-	1.2	…	0.5	0.1	5.0	0.3	0.1	5.4
	10歳	…	…	…	…	2.0	1.5	6.4	0.4	-	-	1.2	…	0.7	0.1	5.9	0.2	0.1	5.7
中学校	計	1.2	0.0	1.1	0.8	0.9	2.6	3.6	0.2	0.0	-	1.4	1.4	1.5	0.1	3.2	0.2	0.0	4.8
	12歳	1.2	0.0	1.1	0.8	0.8	1.9	3.2	0.1	0.1	-	1.3	1.4	1.0	0.2	3.4	0.3	-	4.6
	13歳	…	…	…	…	1.0	2.8	4.0	0.2	-	-	1.5	…	1.7	0.1	3.2	0.2	0.0	5.3
	14歳	…	…	…	…	0.9	3.1	3.4	0.1	-	-	1.3	…	1.7	0.1	3.0	0.2	0.0	4.4
高等学校	計	…	…	…	…	1.0	2.8	3.8	0.3	…	0.0	1.4	2.9	1.9	0.3	2.1	0.3	0.0	5.6
	15歳	…	…	…	…	1.2	2.5	4.3	0.3	…	0.0	1.5	2.9	2.2	0.1	2.4	0.2	-	5.7
	16歳	…	…	…	…	0.7	3.3	3.4	0.2	…	…	1.3	…	1.7	0.4	1.9	0.4	0.1	5.6
	17歳	…	…	…	…	1.2	2.6	3.6	0.4	…	…	1.3	…	1.9	0.3	1.9	0.3	0.0	5.4

(注) 1. この表は、疾病・異常該当者（疾病・異常に該当する旨健康診断票に記載のあった者）の割合の推定値を示したものである。
 2. 「X」は疾病・異常被患率等の標準誤差が5以上、受検者数が100人（5歳は50人）未満、回答校が1校以下又は疾病・異常被患率が100.0%のため統計数値を公表しない。
 3. 結核に関する検診の取扱いについては、「学校保健安全法施行規則」の一部改正に伴い、平成24年4月から教育委員会に設置された結核対策委員会からの意見を聞かずに精密検査を行うことができるようになったため、「結核の精密検査の対象者」には、学校医の診察の結果、精密検査が必要と認められた者も含まれる。

第7表 年齢別 疾病・異常被患率等（鳥取県：男）

単位 (%)

区分	計	視力								裸眼視力	1.0未満	0.7未満	0.3未満	眼の疾病・異常	難聴	耳鼻咽喉頭			歯・口腔								
		視力非矯正者の裸眼視力				視力矯正者の裸眼視力										耳疾患	鼻疾・副鼻腔患	口疾患・咽喉・異常	むし歯(う歯)			歯列・咬合	顎関節	歯垢の状態	歯肉の状態	疾病・異常その他	
		1.0以上	1.0未満	0.7未満	0.3未満	1.0以上	1.0未満	0.7未満	0.3未満										計	処完了者	未処置者						
幼稚園	5歳	100.0	X	X	X	X	X	X	X	X	X	X	X	1.4	…	-	0.2	0.5	41.9	13.0	28.9	4.3	-	3.6	0.3	0.4	
小学校	計	100.0	71.3	8.3	8.3	3.0	0.5	1.0	2.1	5.5	28.2	9.3	10.3	8.5	8.3	0.4	5.5	20.5	1.7	55.6	27.5	28.1	3.3	0.1	4.3	3.8	9.0
	6歳	100.0	82.8	10.1	3.9	0.6	0.6	0.8	0.6	0.7	16.6	11.0	4.5	1.2	5.9	0.3	8.0	16.2	3.1	50.4	21.7	28.6	2.3	0.1	1.6	0.8	7.8
	7歳	100.0	79.3	9.3	5.4	2.8	0.6	0.3	1.6	0.8	20.2	9.6	7.0	3.6	8.1	0.5	8.6	19.2	2.0	56.5	26.8	29.7	2.9	0.2	3.4	2.1	6.9
	8歳	100.0	72.9	9.1	8.3	2.6	0.6	1.8	1.6	3.2	26.5	10.8	9.9	5.7	7.5	0.3	5.3	18.9	1.1	62.0	28.4	33.6	3.6	0.0	3.4	2.7	7.5
	9歳	100.0	69.2	8.2	9.0	3.3	0.5	0.9	2.5	6.4	30.3	9.1	11.5	9.6	7.7	…	4.9	23.2	2.0	62.5	31.8	30.7	3.7	0.1	4.3	4.0	8.8
	10歳	100.0	64.3	7.4	12.2	3.6	0.6	0.7	2.8	8.4	35.1	8.1	14.9	12.1	9.4	0.3	3.2	22.7	1.0	56.9	31.9	25.0	3.8	0.0	6.7	6.4	11.9
中学校	計	100.0	59.6	5.9	10.7	5.3	0.2	1.5	3.3	13.4	40.1	7.4	14.1	18.7	11.4	…	2.8	22.5	1.2	45.1	24.3	20.8	3.5	0.1	6.4	6.6	11.2
	12歳	100.0	43.9	9.5	10.3	7.1	0.5	0.7	5.9	22.2	55.6	10.2	16.1	29.3	9.2	0.2	3.1	22.7	0.2	44.7	27.7	17.1	4.5	0.2	7.2	5.5	5.8
	13歳	100.0	50.4	8.6	10.6	4.3	0.9	1.3	6.2	17.7	48.7	9.9	16.8	22.0	9.7	0.2	4.8	25.5	0.2	42.0	25.4	16.6	5.1	0.2	6.9	4.2	8.5
	14歳	100.0	40.6	9.5	11.2	12.0	0.7	0.6	3.7	21.7	58.7	10.1	14.9	33.6	9.4	…	2.7	22.2	0.3	43.3	27.8	15.6	4.5	0.2	7.5	5.8	5.5
高等学校	計	100.0	32.0	X	X	X	3.0	X	X	X	65.0	X	X	X	3.6	0.1	0.0	15.0	0.3	52.6	30.6	22.0	2.6	0.3	7.4	6.9	1.3
	15歳	100.0	X	X	X	X	X	X	X	X	X	X	X	X	3.2	0.0	-	15.9	0.0	49.1	30.2	18.8	3.2	0.2	6.8	7.9	1.1
	16歳	100.0	X	X	X	X	X	X	X	X	X	X	X	X	3.7	…	0.1	13.5	0.7	53.1	29.3	23.8	2.3	0.3	7.1	6.5	1.6
17歳	100.0	32.1	X	X	X	1.8	X	X	X	X	66.0	X	X	X	4.0	0.2	-	15.6	0.1	56.0	32.4	23.7	2.4	0.3	8.5	6.1	1.3

区分	計	永久歯の1人当たり平均むし歯(う歯)等数					栄養状態	せき柱の胸部状態	皮膚疾患		結核検査の精密率	結核	心疾患	心電図異常	蛋白尿	尿糖	その他の疾病・異常							
		喪失歯数	むし歯(う歯)			アトピー性皮膚炎			その他の皮膚疾患	検査の精密率							病状	異常	異常	異常	異常	異常	異常	異常
			計	処置数	未処置数																			
幼稚園	5歳	…	…	…	…	…	-	-	1.4	1.5	…	…	0.4	…	0.1	…	0.9	-	0.6	0.4				
小学校	計	…	…	…	…	…	1.8	1.7	6.4	0.3	0.0	-	1.3	2.2	0.5	0.0	6.2	0.2	0.4	6.1				
	6歳	…	…	…	…	…	0.9	2.2	6.5	0.5	0.1	-	0.7	2.2	0.1	-	7.2	0.0	0.5	4.8				
	7歳	…	…	…	…	…	0.8	1.5	5.6	0.2	-	-	2.7	…	0.3	0.1	5.2	0.1	0.5	5.5				
	8歳	…	…	…	…	…	2.2	1.0	5.7	0.2	-	-	1.2	…	0.3	-	5.9	0.2	0.4	6.9				
	9歳	…	…	…	…	…	2.2	1.5	6.7	0.0	-	-	1.4	…	0.3	0.0	6.0	0.4	0.3	6.4				
	10歳	…	…	…	…	…	2.1	1.8	7.4	0.6	-	-	1.4	…	0.4	0.0	7.7	0.3	0.2	6.9				
中学校	計	1.1	0.0	1.1	0.8	0.3	0.9	2.5	3.7	0.1	0.1	-	1.3	1.7	1.9	0.1	3.9	0.2	0.0	5.0				
	12歳	1.1	0.0	1.1	0.8	0.3	0.8	2.1	3.2	0.2	0.3	-	1.4	1.7	1.3	0.1	4.7	0.4	-	4.9				
	13歳	…	…	…	…	…	1.2	2.7	4.3	0.2	-	-	1.4	…	2.1	0.1	3.8	0.2	0.1	5.7				
	14歳	…	…	…	…	…	0.7	2.8	3.7	0.1	-	-	1.2	…	2.3	0.0	3.1	0.1	0.1	4.4				
高等学校	計	…	…	…	…	…	0.9	2.5	4.0	0.3	…	-	1.6	3.8	2.5	0.3	2.5	0.3	0.0	6.1				
	15歳	…	…	…	…	…	1.2	2.2	4.8	0.2	…	-	2.0	3.8	2.8	0.2	2.9	0.2	-	6.3				
	16歳	…	…	…	…	…	0.6	2.8	3.4	0.4	…	…	1.4	…	2.2	0.4	1.9	0.5	-	5.8				
17歳	…	…	…	…	…	0.8	2.5	3.7	0.5	…	…	1.5	…	2.5	0.2	2.6	0.3	0.0	6.2					

(注) 1. この表は、疾病・異常該当者（疾病・異常に該当する旨健康診断票に記載のあった者）の割合の推定値を示したものである。
 2. 「X」は疾病・異常被患率等の標準誤差が5以上、受検者数が100人（5歳は50人）未満、回答校が1校以下又は疾病・異常被患率が100.0%のため統計数値を公表しない。
 3. 結核に関する検診の取扱いについては、「学校保健安全法施行規則」の一部改正に伴い、平成24年4月から教育委員会に設置された結核対策委員会からの意見を聞かずに精密検査を行うことができるようになったため、「結核の精密検査の対象者」には、学校医の診察の結果、精密検査が必要と認められた者も含まれる。

第8表 年齢別 疾病・異常被患率等（鳥取県：女）

単位 (%)

区分	計	視力								裸眼視力	眼の疾病・異常	難聴	耳鼻咽喉頭			菌・口腔						疾病・異常 その他の					
		視力非矯正者の裸眼視力				視力矯正者の裸眼視力							計	耳疾患	鼻疾・副鼻腔患	口腔疾患・咽喉異常	むし菌(う菌)			菌列・咬合	顎関節		菌垢の状態	菌肉の状態			
		1.0以上	1.0未満	0.7未満	0.3未満	1.0以上	1.0未満	0.7未満	0.3未満								計	処置者	未処置者								
幼稚園	5歳	100.0	X	X	X	X	X	X	X	X	X	X	X	1.7	...	-	-	-	29.7	9.1	20.6	8.1	0.2	3.4	-	0.7	
小学校	計	100.0	64.8	9.4	10.1	3.9	0.5	0.9	3.0	7.5	34.7	10.3	13.1	11.4	7.7	0.5	4.3	12.3	1.3	50.3	25.5	24.7	4.0	0.1	4.0	3.3	8.2
	6歳	100.0	81.7	10.2	4.9	0.4	0.3	0.5	1.3	0.7	18.0	10.7	6.2	1.1	5.2	1.0	9.4	8.8	2.9	45.0	18.9	26.1	3.3	-	2.1	0.6	5.5
	7歳	100.0	77.8	9.6	5.7	2.6	0.7	0.7	2.1	0.8	21.5	10.2	7.8	3.4	7.2	0.4	5.4	11.2	1.4	52.3	24.0	28.3	4.1	0.1	5.0	1.8	6.0
	8歳	100.0	70.9	10.2	9.5	2.6	0.3	0.5	2.0	4.0	28.8	10.7	11.5	6.6	7.8	0.1	3.8	10.1	1.0	54.6	27.1	27.5	3.0	-	3.6	2.4	7.1
	9歳	100.0	59.6	9.7	13.7	5.1	0.7	1.2	3.3	6.8	39.7	10.9	17.0	11.9	8.6	...	3.0	14.6	0.6	59.3	31.7	27.5	5.0	0.1	5.1	3.1	9.2
	10歳	100.0	52.4	8.3	13.1	5.0	0.7	1.3	5.0	14.2	46.9	9.6	18.1	19.2	8.7	0.4	2.0	15.8	0.8	49.0	26.1	22.9	4.2	0.1	3.8	6.1	11.9
中学校	計	100.0	48.6	8.6	12.9	7.3	0.4	0.8	4.1	17.2	51.0	9.5	17.0	24.5	8.7	...	2.1	13.2	1.0	41.9	25.2	16.7	4.7	0.3	4.5	5.6	9.4
	12歳	100.0	35.6	7.0	12.1	5.7	0.2	0.8	7.0	31.7	64.3	7.8	19.1	37.4	8.4	0.4	1.4	16.3	0.3	44.3	28.9	15.5	5.0	0.4	5.0	3.6	4.3
	13歳	100.0	43.2	8.0	9.2	4.2	0.2	1.2	8.8	25.1	56.6	9.3	18.0	29.3	8.3	0.3	2.3	19.7	1.0	42.6	26.1	16.5	5.3	0.3	5.0	3.2	6.2
	14歳	100.0	33.1	8.5	11.7	7.3	0.0	0.3	7.7	31.2	66.8	8.9	19.4	38.6	8.7	...	1.2	16.4	-	44.5	30.5	14.0	4.5	0.4	4.8	3.5	3.6
高等学校	計	100.0	30.7	4.6	15.3	5.6	0.2	0.8	4.6	38.3	69.1	5.4	19.9	43.9	8.2	0.4	0.9	13.1	0.1	45.8	30.0	15.9	5.3	0.5	5.2	4.2	3.1
	15歳	100.0	27.1	6.8	5.8	X	1.1	1.2	3.8	X	71.8	7.9	9.6	54.3	4.7	0.1	0.2	11.9	0.6	55.3	36.1	19.2	3.6	0.6	4.6	3.6	1.2
	16歳	100.0	28.3	X	X	X	2.3	X	X	X	69.4	X	X	X	4.1	0.0	0.4	12.2	-	48.5	32.1	16.4	4.5	0.7	3.7	4.6	1.3
	17歳	100.0	28.2	7.2	3.9	1.0	-	0.9	2.8	56.1	71.8	8.1	6.7	57.0	5.3	...	-	11.1	0.8	56.9	36.6	20.2	2.9	0.5	3.6	2.7	1.1
17歳	100.0	24.7	6.4	3.3	2.9	0.9	0.2	3.8	57.8	74.4	6.6	7.0	60.7	4.9	0.1	0.1	12.3	1.0	61.1	40.0	21.2	3.4	0.7	6.6	3.5	1.2	

区分	計	永久菌の1人当たり平均むし菌(う菌)等数					栄養状態	せき・四肢の胸郭・状態	皮膚疾患		結核検査の対象者	結核	心疾患・異常	心電図異常	蛋白検査者	尿糖検査者	その他の疾病・異常							
		計	むし菌(う菌)			アトピー性皮膚炎			その他の皮膚疾患	核査の対象者							心臓・異常	電図異常	白出者	糖出者	ぜん息	腎臓疾患	言語障害	その他異常
			喪失歯数	計	処置歯数																			
幼稚園	5歳	0.2	0.1	1.3	1.2	0.5	...	0.8	...	1.0	-	-	0.2				
小学校	計	1.6	1.3	5.5	0.3	-	-	0.9	1.5	0.8	0.1	3.9	0.1	0.2	4.3				
	6歳	0.7	0.9	6.6	0.5	-	-	0.8	1.5	0.4	0.6	4.3	-	0.4	4.4				
	7歳	1.4	0.9	4.3	0.2	-	-	0.9	...	0.6	-	3.6	-	0.4	3.6				
	8歳	1.7	1.0	5.6	0.2	-	-	0.6	...	0.5	-	3.6	0.0	0.3	4.2				
	9歳	2.3	1.5	5.5	0.5	-	-	1.0	...	0.7	0.1	4.0	0.2	-	4.5				
	10歳	2.0	1.2	5.4	0.2	-	-	1.0	...	1.0	0.1	4.1	0.1	-	4.5				
中学校	計	1.2	0.0	1.2	0.9	0.3	0.9	2.7	3.4	0.2	-	-	1.4	1.2	1.0	0.2	2.5	0.2	-	4.5				
	12歳	1.2	0.0	1.2	0.9	0.3	0.9	1.7	3.3	0.1	-	-	1.2	1.2	0.6	0.2	2.1	0.2	-	4.2				
	13歳	0.8	2.9	3.8	0.2	-	-	1.5	...	1.3	0.1	2.6	0.2	-	4.9				
	14歳	1.1	3.4	3.1	0.2	-	-	1.4	...	1.1	0.2	2.9	0.2	-	4.4				
高等学校	計	1.2	3.1	3.6	0.3	...	0.1	1.1	1.9	1.3	0.3	1.6	0.3	0.0	5.0				
	15歳	1.2	2.9	3.8	0.4	...	0.1	1.0	1.9	1.5	0.0	1.8	0.2	-	5.1				
	16歳	0.8	3.9	3.3	0.1	1.3	...	1.2	0.3	1.8	0.3	0.1	5.4				
	17歳	1.7	2.6	3.6	0.3	1.0	...	1.3	0.4	1.2	0.3	-	4.6				

(注) 1. この表は、疾病・異常該当者（疾病・異常に該当する旨健康診断票に記載のあった者）の割合の推定値を示したものである。
 2. 「X」は疾病・異常被患率等の標準誤差が5以上、受検者が100人（5歳は50人）未満、回答校が1校以下又は疾病・異常被患率が100.0%のため統計数値を公表しない。
 3. 結核に関する検診の取扱いについては、「学校保健安全法施行規則」の一部改正に伴い、平成24年4月から教育委員会に設置された結核対策委員会からの意見を聞かずに精密検査を行うことができるようになったため、「結核の精密検査の対象者」には、学校医の診察の結果、精密検査が必要と認められた者も含まれる。

第9表 年齢別 疾病・異常被患率等（全国：計）

単位（％）

区分	計	裸眼視力									裸眼視力			眼の疾病・異常	難聴	耳鼻咽喉頭			歯・口腔					その他異常			
		視力非矯正者の裸眼視力			視力矯正者の裸眼視力			計	1.0未満	0.7未満	0.3未満	耳疾患	鼻疾・副鼻腔疾患			口腔疾患・喉頭異常	むし歯（う歯）			歯列・咬合	顎関節	歯垢の状態	歯肉の状態				
		1.0以上	1.0未満 0.7以上	0.7未満 0.3以上	1.0以上	1.0未満 0.7以上	0.7未満 0.3以上										計	処完了置者	未処置者								
幼稚園	5歳	100.00	71.80	19.74	6.68	0.59	0.26	0.28	0.40	0.25	27.94	20.01	7.08	0.85	1.87	...	2.83	3.58	1.14	35.64	14.53	21.11	3.64	0.06	0.60	0.21	1.78
小学校	計	100.00	67.88	10.29	9.33	3.65	0.66	0.87	2.35	4.97	31.46	11.16	11.68	8.62	5.38	0.57	6.09	12.91	1.38	48.89	24.73	24.16	4.76	0.13	3.15	1.99	6.78
	6歳	100.00	80.16	12.48	4.97	0.70	0.34	0.41	0.59	0.36	19.51	12.89	5.56	1.06	5.30	0.67	9.68	14.21	2.16	42.83	17.75	25.08	2.99	0.08	1.26	0.64	5.54
	7歳	100.00	77.17	10.93	7.12	2.20	0.45	0.54	0.89	0.71	22.38	11.47	8.00	2.91	5.05	0.59	6.57	12.56	1.54	50.45	23.57	26.88	4.54	0.10	2.42	1.31	5.48
	8歳	100.00	71.20	10.67	9.47	3.60	0.59	0.76	1.57	2.14	28.21	11.43	11.05	5.73	5.38	0.55	5.96	12.65	1.35	55.54	28.11	27.43	5.02	0.09	3.31	1.87	5.53
	9歳	100.00	64.70	10.00	11.31	4.71	0.76	0.91	2.55	5.06	34.54	10.91	13.86	9.77	5.78	...	5.41	13.35	1.27	55.54	29.66	25.89	5.18	0.15	3.56	2.28	7.33
中学校	計	100.00	59.41	9.29	11.51	5.35	0.86	1.19	3.64	8.76	39.73	10.48	15.15	14.11	5.41	0.45	5.18	12.51	1.12	48.91	26.95	21.96	5.18	0.16	4.08	2.76	8.90
	11歳	100.00	54.83	8.39	11.52	5.28	0.97	1.42	4.85	12.74	44.19	9.81	16.36	18.02	5.36	...	3.81	12.19	0.87	40.00	22.28	17.73	5.60	0.22	4.23	3.06	7.90
	12歳	100.00	44.82	10.49	11.46	7.40	0.55	1.04	4.96	19.28	54.63	11.53	16.42	26.68	5.12	0.31	4.47	11.52	0.69	37.49	20.98	16.51	5.37	0.44	5.41	4.57	4.13
高等学校	計	100.00	50.65	9.26	11.23	7.17	0.66	1.10	4.51	15.42	48.69	10.36	15.74	22.59	5.67	0.32	5.53	13.01	0.87	35.52	20.02	15.50	5.41	0.37	5.15	4.05	6.07
	13歳	100.00	43.65	9.85	11.80	8.43	0.52	1.10	4.87	19.77	55.83	10.96	16.67	28.20	4.83	...	4.45	10.68	0.67	36.47	20.51	15.96	5.40	0.47	5.52	4.57	3.71
高等学校	計	100.00	40.17	12.32	11.35	6.62	0.47	0.92	5.51	22.65	59.36	13.24	16.86	29.26	4.86	0.30	3.48	10.90	0.55	40.37	22.37	18.00	5.30	0.47	5.55	5.06	2.67
	15歳	100.00	33.43	11.06	12.03	7.77	0.57	0.77	4.56	29.81	65.99	11.83	16.59	37.58	3.43	0.26	2.30	9.41	0.42	49.18	28.35	20.84	4.39	0.67	5.14	4.69	1.00
	16歳	100.00	33.45	12.08	13.71	8.82	0.77	0.62	4.22	26.34	65.79	12.71	17.93	35.15	3.84	0.26	2.89	10.81	0.43	44.05	25.70	18.35	4.41	0.62	5.01	4.54	1.18
	17歳	100.00	33.62	10.28	11.79	8.38	0.48	0.76	4.66	30.03	65.90	11.04	16.46	38.41	3.24	...	2.14	8.84	0.43	49.40	28.49	20.92	4.42	0.66	5.17	4.75	0.96
17歳	100.00	33.22	10.78	10.41	5.94	0.46	0.93	4.83	33.43	66.32	11.72	15.24	39.37	3.18	0.27	1.85	8.56	0.40	54.26	30.93	23.33	4.33	0.72	5.23	4.79	0.87	

区分	計	永久歯の1人当たり平均むし歯（う歯）等数					栄養状態	せき肢柱の胸郭状態	皮膚疾患		結核検査の対精象	結核	心疾患	心電図異常	蛋白検査	尿糖検査	その他の疾病・異常								
		喪失歯数	むし歯（う歯）			養			アトピー性皮膚炎	その他の皮膚疾患							核	病	電	白	糖	ぜ	腎臓疾患	言語障害	その他異常
			計	処置歯数	未処置歯数																				
幼稚園	5歳	0.20	0.28	2.39	1.25	...	0.40	...	0.65	...	2.30	0.05	0.52	1.37						
小学校	計	1.53	1.83	3.18	0.52	0.13	0.00	0.71	2.44	0.76	0.07	3.69	0.17	0.43	2.95					
	6歳	0.81	1.27	3.30	0.75	0.31	0.00	0.77	2.44	0.48	0.06	3.88	0.15	0.68	2.83					
	7歳	1.08	1.41	3.16	0.62	0.10	0.00	0.77	...	0.47	0.06	3.72	0.14	0.63	2.88					
	8歳	1.44	1.59	3.28	0.51	0.08	0.00	0.68	...	0.50	0.06	3.70	0.20	0.49	2.85					
	9歳	1.79	1.76	3.12	0.44	0.10	0.00	0.71	...	0.68	0.06	3.77	0.18	0.34	3.04					
中学校	計	1.97	2.31	3.14	0.40	0.08	0.00	0.65	...	0.92	0.07	3.51	0.18	0.25	3.05					
	10歳	2.08	2.64	3.08	0.43	0.09	-	0.67	...	1.46	0.09	3.57	0.20	0.22	3.02					
	11歳	0.84	0.01	0.83	0.51	0.31	0.96	3.43	2.65	0.22	0.08	0.00	0.84	3.30	2.57	0.12	2.90	0.22	0.08	2.87
高等学校	計	0.84	0.01	0.83	0.51	0.31	1.08	2.86	2.68	0.23	0.09	-	0.79	3.30	2.33	0.12	3.02	0.21	0.09	2.79
	12歳	0.92	3.66	2.74	0.20	0.08	0.00	0.92	...	2.67	0.11	2.90	0.21	0.08	2.91					
	13歳	0.88	3.74	2.54	0.22	0.06	0.00	0.81	...	2.72	0.14	2.78	0.23	0.08	2.89					
	14歳	0.70	2.46	2.32	0.24	...	0.03	0.68	3.39	3.29	0.19	1.91	0.22	0.02	2.50					
高等学校	計	0.72	2.46	2.42	0.30	...	0.03	0.73	3.39	4.03	0.19	1.96	0.19	0.03	2.69					
	15歳	0.66	2.49	2.32	0.20	...	0.70	...	3.10	0.18	1.89	0.22	0.03	2.50						
	16歳	0.71	2.42	2.23	0.22	...	0.62	...	2.72	0.21	1.88	0.24	0.02	2.32						

(注) 1. この表は、疾病・異常該当者（疾病・異常に該当する旨健康診断票に記載のあった者）の割合の推定値（小数点第3位以下を四捨五入）を示したものである。以下の各表において同じ。
 2. 被患率等の標準誤差は、受検者数と得られた被患率等により異なるが、むし歯（計）の被患率の標準誤差は幼稚園で0.53、小学校で0.36、高等学校で0.43、裸眼視力では幼稚園で1.99、小学校で0.26、中学校で0.56、高等学校で0.77、ぜん息では幼稚園で0.15、小学校で0.08、中学校で0.08、高等学校で0.07、心臓の疾病・異常では幼稚園で0.05、小学校で0.02、中学校で0.03、高等学校で0.03である。以下の各表において同じ。
 3. 「X」は疾病・異常被患率等の標準誤差が5以上、受検者が100人（5歳は50人）未満、回答校が1校以下又は疾病・異常被患率が100.00%のため統計数値を公表しない。
 4. 結核に関する検診の取扱いについては、「学校保健安全法施行規則」の一部改正に伴い、平成24年4月から教育委員会に設置された結核対策委員会からの意見を聞かずに精密検査を行うことができるようになったため、「結核の精密検査の対象者」には、学校医の診察の結果、精密検査が必要と認められた者も含まれる。以下の各表において同じ。

第10表 年齢別 疾病・異常被患率等 (全国:男)

単位 (%)

区分	計	裸眼視力								裸眼視力	眼の疾病・異常	耳鼻咽喉頭			歯・口腔					その他異常							
		視力非矯正者の裸眼視力				視力矯正者の裸眼視力						計	耳疾患	鼻疾・副鼻腔患	口疾患・咽・喉頭異常	むし歯(う歯)			顎関節		歯肉の状態						
		1.0以上	1.0未満	0.7未満	0.3未満	1.0以上	1.0未満	0.7未満	0.3未満							計	処完了者	未処置者				歯列・咬合	歯肉の状態				
幼稚園	5歳	100.00	72.44	19.45	6.47	0.60	0.22	0.19	0.38	0.25	27.34	19.64	6.85	0.85	2.06	...	2.91	4.22	1.19	36.89	15.16	21.73	3.28	0.05	0.65	0.20	1.69
小学校	計	100.00	71.12	9.43	8.49	3.33	0.60	0.79	2.03	4.21	28.28	10.22	10.53	7.53	5.75	0.50	6.25	15.79	1.49	50.55	25.32	25.23	4.53	0.13	3.63	2.25	6.77
	6歳	100.00	80.88	11.98	4.83	0.70	0.29	0.40	0.54	0.38	18.83	12.39	5.37	1.08	5.71	0.67	9.69	17.21	2.32	44.07	18.03	26.04	2.64	0.08	1.29	0.62	5.27
	7歳	100.00	79.26	9.79	6.55	2.11	0.38	0.45	0.80	0.66	20.36	10.24	7.35	2.77	5.28	0.51	6.79	15.24	1.65	51.78	24.00	27.78	4.28	0.10	2.53	1.35	5.36
	8歳	100.00	74.24	9.52	8.55	3.22	0.51	0.70	1.35	1.91	25.25	10.22	9.90	5.13	5.77	0.43	5.94	15.53	1.45	56.94	28.71	28.24	4.72	0.08	3.80	2.12	5.43
	9歳	100.00	68.11	9.03	10.21	4.34	0.77	0.84	2.28	4.43	31.13	9.87	12.49	8.77	6.16	...	5.50	16.37	1.42	57.34	30.40	26.95	5.01	0.14	4.11	2.50	6.97
中学校	計	100.00	64.07	8.41	10.44	4.83	0.68	1.15	3.07	7.35	35.24	9.56	13.51	12.18	5.76	0.39	5.47	15.49	1.16	51.50	27.92	23.57	4.94	0.16	4.83	3.20	9.03
	10歳	100.00	60.32	7.89	10.32	4.74	0.94	1.22	4.14	10.44	38.75	9.10	14.46	15.18	5.82	...	4.19	14.90	0.97	41.60	22.76	18.84	5.54	0.22	5.21	3.69	8.60
	12歳	100.00	50.09	9.43	11.38	7.44	0.46	0.92	4.29	15.99	49.45	10.35	15.67	23.42	5.67	0.30	5.27	13.27	0.77	36.28	19.86	16.42	5.15	0.37	6.72	5.66	4.52
	13歳	100.00	56.77	9.02	11.06	5.18	0.61	1.16	3.96	12.24	42.63	10.18	15.02	17.42	6.24	0.30	6.32	15.66	1.03	34.76	19.32	15.44	5.26	0.35	6.41	4.99	6.70
高等学校	計	100.00	49.34	9.06	10.85	9.91	0.38	0.89	4.00	15.57	50.29	9.95	14.85	25.49	5.35	...	5.30	12.26	0.73	35.42	19.40	16.02	5.23	0.40	6.85	5.67	4.14
	15歳	100.00	37.50	10.81	12.09	8.45	0.51	0.68	4.29	25.67	61.99	11.49	16.38	34.12	3.84	0.24	2.77	10.55	0.48	47.28	25.87	21.42	4.13	0.50	6.15	5.70	0.99
	16歳	100.00	36.93	11.69	14.12	10.15	0.64	0.68	3.62	22.17	62.42	12.37	17.73	32.32	4.30	0.23	3.53	12.17	0.46	42.29	23.67	18.62	4.22	0.45	6.03	5.48	1.19
17歳	100.00	38.09	10.85	11.33	8.06	0.42	0.50	4.56	26.19	61.49	11.34	15.89	34.25	3.67	...	2.55	9.90	0.49	47.35	25.87	21.48	4.12	0.49	6.12	5.73	0.94	
17歳	100.00	37.48	9.78	10.65	6.96	0.47	0.88	4.76	29.02	62.05	10.66	15.41	35.99	3.54	0.25	2.21	9.52	0.50	52.41	28.15	24.26	4.05	0.56	6.29	5.89	0.85	

区分	計	永久歯の1人当たり平均むし歯(う歯)等数					栄養状態	せき肢柱の胸郭・態	皮膚疾患		結核検査の精密検査者	結核	心疾患・異常	心電図異常	蛋白尿	尿糖	その他の疾病・異常			
		喪失歯数	むし歯(う歯)			養			アトピー性皮膚炎	その他の皮膚疾患							ぜん息	腎臓疾患	言語障害	その他異常
			計	処置歯数	未処置数															
幼稚園	5歳	0.23	0.32	2.60	1.35	...	0.37	...	0.51	...	2.67	0.07	0.72	1.70	
小学校	計	1.81	1.91	3.47	0.54	0.13	0.00	0.72	2.82	0.52	0.06	4.40	0.18	0.57	3.47
	6歳	0.87	1.42	3.49	0.76	0.32	0.00	0.75	2.82	0.35	0.06	4.58	0.16	0.88	3.36
	7歳	1.17	1.48	3.37	0.62	0.09	0.00	0.79	...	0.34	0.06	4.46	0.15	0.84	3.43
	8歳	1.66	1.72	3.48	0.54	0.08	0.00	0.74	...	0.31	0.06	4.32	0.21	0.69	3.40
	9歳	2.14	1.89	3.50	0.45	0.11	-	0.70	...	0.40	0.04	4.44	0.18	0.44	3.59
中学校	計	0.77	0.01	0.76	0.46	0.30	1.10	3.28	2.85	0.25	0.08	0.00	0.85	3.56	2.89	0.12	3.45	0.22	0.10	3.06
	12歳	0.77	0.01	0.76	0.46	0.30	1.28	2.75	2.94	0.24	0.10	-	0.80	3.56	2.23	0.11	3.66	0.20	0.12	3.09
	13歳	1.03	3.62	2.94	0.25	0.07	0.00	0.95	...	3.09	0.12	3.47	0.22	0.10	3.12
	14歳	1.00	3.45	2.68	0.24	0.06	0.00	0.80	...	3.32	0.12	3.21	0.23	0.08	2.98
高等学校	計	0.85	2.26	2.49	0.28	...	0.03	0.73	4.08	3.85	0.21	2.10	0.22	0.03	2.30
	15歳	0.88	2.19	2.56	0.38	...	0.03	0.80	4.08	4.75	0.19	2.12	0.18	0.04	2.54
	16歳	0.80	2.31	2.45	0.22	0.73	...	3.63	0.20	2.09	0.24	0.03	2.26
17歳	0.87	2.29	2.47	0.23	0.66	...	3.14	0.24	2.08	0.24	0.02	2.09	

(注) 1. この表は、疾病・異常該当者(疾病・異常に該当する旨健康診断票に記載のあった者)の割合の推定値(小数点第3位以下を四捨五入)を示したものである。以下の各表において同じ。
 2. 被患率等の標準誤差は、受検者数と得られた被患率等により異なるが、むし歯(計)の被患率の標準誤差は幼稚園で0.53、小学校で0.31、中学校で0.36、高等学校で0.43、裸眼視力では幼稚園で1.99、小学校で0.26、中学校で0.56、高等学校で0.77、ぜん息では幼稚園で0.15、小学校で0.08、中学校で0.08、高等学校で0.07、心臓の疾病・異常では幼稚園で0.05、小学校で0.02、中学校で0.03、高等学校で0.03である。以下の各表において同じ。
 3. 「X」は疾病・異常被患率等の標準誤差が5以上、受検者が100人(5歳は50人)未満、回答校が1校以下又は疾病・異常被患率が100.00%のため統計数値を公表しない。
 4. 結核に関する検診の取扱いについては、「学校保健安全法施行規則」の一部改正に伴い、平成24年4月から教育委員会に設置された結核対策委員会からの意見を聞かずに精密検査を行うことができるようになったため、「結核の精密検査の対象者」には、学校医の診察の結果、精密検査が必要と認められた者も含まれる。以下の各表において同じ。

第11表 年齢別 疾病・異常被患率等 (全国:女)

単位 (%)

区分	計	裸眼視力								裸眼視力 計	1.0 未満 0.7 以上	0.7 未満 0.3 以上	0.3 未満	眼の 疾病・ 異常 聴	耳鼻咽喉頭			歯・口腔					そ 疾 病 の 他 異 常				
		視力非矯正者の裸眼視力				視力矯正者の裸眼視力									耳 疾 患	鼻 疾 ・ 副 鼻 腔 患	口 疾 患 ・ 咽 頭 常	むし歯(う歯)			顎 関 節	歯 垢 の 状 態		歯 肉 の 状 態			
		1.0 以上	1.0 未 満 0.7 以上	0.7 未 満 0.3 以上	0.3 未 満	1.0 以上	1.0 未 満 0.7 以上	0.7 未 満 0.3 以上	0.3 未 満									計	処 了 者	未 処 置 者					歯 列 ・ 咬 合		
幼稚園	5歳	100.00	71.14	20.03	6.89	0.58	0.29	0.37	0.43	0.25	28.56	20.40	7.32	0.84	1.68	...	2.74	2.93	1.09	34.35	13.88	20.47	4.00	0.07	0.55	0.22	1.86
小学校	計	100.00	64.48	11.18	10.20	3.98	0.73	0.96	2.69	5.78	34.78	12.14	12.89	9.76	4.99	0.64	5.92	9.89	1.27	47.15	24.12	23.03	5.00	0.14	2.64	1.72	6.78
	6歳	100.00	79.40	13.00	5.12	0.70	0.39	0.41	0.65	0.33	20.21	13.41	5.76	1.03	4.87	0.67	9.67	11.07	2.00	41.54	17.45	24.09	3.36	0.08	1.23	0.65	5.83
	7歳	100.00	74.99	12.12	7.71	2.30	0.52	0.63	0.98	0.76	24.49	12.75	8.69	3.06	4.81	0.68	6.33	9.75	1.44	49.07	23.13	25.94	4.81	0.10	2.30	1.27	5.61
	8歳	100.00	68.00	11.88	10.44	4.00	0.67	0.82	1.81	2.37	31.33	12.71	12.25	6.37	4.97	0.68	5.99	9.63	1.24	54.07	27.49	26.58	5.33	0.10	2.79	1.61	5.63
	9歳	100.00	61.13	11.01	12.46	5.11	0.76	0.99	2.83	5.71	38.11	12.00	15.29	10.82	5.38	...	5.31	10.19	1.12	53.66	28.88	24.78	5.36	0.16	2.98	2.05	7.71
中学校	10歳	100.00	54.53	10.21	12.63	5.90	1.04	1.23	4.24	10.23	44.43	11.44	16.87	16.13	5.04	0.53	4.87	9.39	1.08	46.19	25.92	20.26	5.43	0.15	3.30	2.30	8.76
	11歳	100.00	49.10	8.91	12.77	5.84	1.01	1.64	5.58	15.15	49.89	10.55	18.35	20.99	4.88	...	3.42	9.34	0.78	38.34	21.77	16.56	5.66	0.23	3.20	2.40	7.17
	計	100.00	39.30	11.60	11.54	7.36	0.64	1.16	5.67	22.73	60.06	12.76	17.21	30.09	4.54	0.32	3.63	9.68	0.61	38.75	22.15	16.60	5.60	0.50	4.03	3.43	3.71
高等学校	12歳	100.00	44.25	9.52	11.41	9.26	0.71	1.04	5.08	18.75	55.04	10.55	16.48	28.00	5.07	0.35	4.72	10.24	0.70	36.31	20.75	15.56	5.57	0.38	3.83	3.05	5.42
	13歳	100.00	37.27	10.75	12.87	6.76	0.67	1.34	5.86	24.49	62.06	12.09	18.73	31.25	4.29	...	3.56	9.02	0.60	37.57	21.67	15.90	5.57	0.54	4.13	3.42	3.25
	14歳	100.00	36.42	14.37	10.45	6.09	0.53	1.12	6.07	24.96	63.05	15.49	16.52	31.05	4.25	0.29	2.67	9.79	0.54	42.25	23.97	18.28	5.66	0.58	4.13	3.80	2.52
高等学校	計	100.00	29.35	11.32	11.96	7.08	0.63	0.86	4.83	33.97	70.02	12.17	16.79	41.05	3.00	0.29	1.81	8.26	0.36	51.12	30.87	20.25	4.65	0.83	4.11	3.67	1.02
	15歳	100.00	29.91	12.48	13.30	7.47	0.89	0.57	4.82	30.56	69.20	13.05	18.12	38.03	3.37	0.28	2.22	9.41	0.40	45.87	27.80	18.07	4.61	0.78	3.97	3.58	1.17
	16歳	100.00	29.13	9.71	12.26	8.69	0.54	1.02	4.77	33.88	70.33	10.73	17.03	42.57	2.80	...	1.72	7.76	0.37	51.49	31.15	20.34	4.73	0.84	4.21	3.76	0.99
17歳	100.00	28.98	11.78	10.16	4.91	0.44	0.99	4.90	37.83	70.58	12.77	15.07	42.75	2.82	0.30	1.49	7.58	0.30	56.13	33.73	22.40	4.62	0.88	4.15	3.67	0.89	

区分	計	永久歯の1人当り 平均むし歯(う歯)等数					栄 養 状 態	せ き 柱 の 胸 状 郭 ・ 態	皮膚疾患		結 核 の 対 象 者	結 核	心 疾 病 異 常	心 電 図 異 常	蛋 白 検 出 者	尿 糖 検 出 者	その他の疾病・異常			
		喪 失 歯 数 (本)	むし歯(う歯)			ぜ ん 息			腎 臓 疾 患	言 語 障 害							そ 疾 病 の 他 異 常			
			計	処 置 歯 数 (本)	未 処 置 歯 数 (本)															
幼稚園	5歳	0.17	0.24	2.17	1.15	...	0.42	...	0.80	...	1.91	0.03	0.31	1.02	
小学校	計	1.24	1.75	2.88	0.51	0.13	0.00	0.70	2.04	1.00	0.08	2.95	0.17	0.29	2.39
	6歳	0.76	1.11	3.11	0.75	0.31	0.00	0.80	2.04	0.62	0.05	3.14	0.14	0.48	2.28
	7歳	0.98	1.33	2.94	0.61	0.12	-	0.76	...	0.61	0.06	2.93	0.13	0.40	2.30
	8歳	1.20	1.47	3.07	0.48	0.08	0.00	0.63	...	0.70	0.05	3.05	0.18	0.29	2.26
	9歳	1.43	1.63	2.73	0.43	0.08	0.00	0.71	...	0.97	0.08	3.07	0.17	0.23	2.47
中学校	10歳	1.43	2.29	2.74	0.36	0.08	-	0.64	...	1.32	0.08	2.75	0.16	0.20	2.53
	11歳	1.61	2.64	2.66	0.43	0.10	-	0.66	...	1.79	0.13	2.77	0.22	0.16	2.50
	計	0.92	0.02	0.90	0.57	0.33	0.81	3.58	2.44	0.19	0.08	0.00	0.83	3.03	2.25	0.13	2.33	0.22	0.07	2.66
高等学校	12歳	0.92	0.02	0.90	0.57	0.33	0.87	2.98	2.41	0.23	0.09	-	0.78	3.03	2.43	0.12	2.35	0.23	0.06	2.48
	13歳	0.80	3.70	2.53	0.15	0.08	-	0.90	...	2.22	0.10	2.31	0.21	0.06	2.68
	14歳	0.75	4.05	2.40	0.20	0.07	0.00	0.81	...	2.10	0.16	2.32	0.24	0.08	2.81
高等学校	計	0.55	2.65	2.15	0.21	...	0.02	0.63	2.68	2.71	0.18	1.72	0.21	0.02	2.71
	15歳	0.57	2.73	2.27	0.23	...	0.02	0.65	2.68	3.28	0.18	1.79	0.19	0.02	2.85
	16歳	0.52	2.68	2.19	0.19	0.66	...	2.56	0.16	1.68	0.20	0.02	2.75
17歳	0.55	2.54	2.00	0.21	0.57	...	2.28	0.19	1.69	0.24	0.01	2.55	

(注) 1. この表は、疾病・異常該当者(疾病・異常に該当する旨健康診断票に記載のあった者)の割合の推定値(小数点第3位以下を四捨五入)を示したものである。以下の各表において同じ。
 2. 被患率等の標準誤差は、受検者数と得られた被患率等により異なるが、むし歯(計)の被患率の標準誤差は幼稚園で0.53、小学校で0.31、中学校で0.36、高等学校で0.43、裸眼視力では幼稚園で1.99、小学校で0.26、中学校で0.56、高等学校で0.77、ぜん息では幼稚園で0.15、小学校で0.08、中学校で0.08、高等学校で0.07、心臓の疾病・異常では幼稚園で0.05、小学校で0.02、中学校で0.03、高等学校で0.03である。以下の各表において同じ。
 3. 「X」は疾病・異常被患率等の標準誤差が5以上、受検者が100人(5歳は50人)未満、回答校が1校以下又は疾病・異常被患率が100.00%のため統計数値を公表しない。
 4. 結核に関する検診の取扱いについては、「学校保健安全法施行規則」の一部改正に伴い、平成24年4月から教育委員会に設置された結核対策委員会からの意見を聞かずに精密検査を行うことができるようになったため、「結核の精密検査の対象者」には、学校医の診察の結果、精密検査が必要と認められた者も含まれる。以下の各表において同じ。

第12表 裸眼視力（1.0未満）の推移（昭和42年度～平成28年度）（鳥取県）

（単位：％）

区分	総数				男				女			
	幼稚園	小学校	中学校	高等学校	幼稚園	小学校	中学校	高等学校	幼稚園	小学校	中学校	高等学校
昭和42年	…	…	…	…	…	14.4	21.8	44.8	…	18.4	27.5	45.8
43年	…	…	…	…	…	13.8	24.3	47.4	…	16.7	29.3	48.0
44年	…	…	…	…	…	13.9	24.1	42.8	…	17.8	29.9	46.0
45年	…	…	…	…	…	…	…	…	…	…	…	…
46年	…	…	…	…	…	…	…	…	…	…	…	…
47年	…	…	…	…	…	…	…	…	…	…	…	…
48年	…	…	…	…	…	15.2	27.5	42.8	…	19.1	31.4	49.9
49年	…	…	…	…	19.4	16.1	25.5	46.7	16.5	20.9	31.0	50.1
50年	…	…	…	…	22.7	13.8	28.9	49.0	27.3	17.6	35.5	52.6
51年	…	…	…	…	14.44	14.69	30.86	47.67	23.95	18.21	37.64	50.59
52年	39.51	16.07	34.27	54.33	…	…	…	…	…	…	…	…
53年	6.38	13.92	38.32	56.03	…	…	…	…	…	…	…	…
54年	4.46	14.96	35.77	60.61	3.59	12.85	32.51	56.50	5.38	17.18	39.19	65.73
55年	7.87	15.55	37.60	58.15	7.16	14.13	32.94	55.31	8.62	17.05	42.49	61.05
56年	8.58	15.01	35.44	60.59	8.10	13.61	31.39	58.25	9.05	16.50	39.68	63.02
57年	11.77	16.10	36.64	59.63	9.22	12.80	33.58	56.70	14.32	19.58	39.85	62.65
58年	7.69	16.19	38.60	55.43	6.33	12.44	34.00	50.50	9.07	20.10	43.49	60.44
59年	14.5	16.5	34.4	53.7	12.8	14.8	29.3	49.5	16.4	18.2	39.7	58.1
60年	21.14	17.96	35.47	53.02	19.98	15.30	30.17	49.82	22.32	20.74	40.98	56.35
61年	16.03	18.20	36.63	55.48	13.01	15.51	31.96	50.96	19.11	21.05	41.46	60.19
62年	7.89	19.82	37.72	55.95	8.60	16.75	35.05	52.81	7.20	23.03	40.53	59.17
63年	18.09	20.66	38.04	57.04	15.44	18.03	33.63	53.60	20.93	23.42	42.70	60.51
平成元年	12.96	20.42	39.99	58.19	10.86	17.81	36.39	56.52	15.25	23.15	43.80	59.87
2年	9.03	23.26	41.41	58.43	7.40	20.41	36.98	56.62	10.65	26.29	46.01	60.27
3年	15.71	20.40	42.79	58.73	14.50	18.08	39.44	55.62	16.94	22.83	46.28	61.93
4年	22.19	23.18	45.22	60.05	19.86	20.46	39.81	57.98	24.68	26.03	50.92	62.16
5年	25.18	25.75	47.60	60.92	23.93	22.80	42.65	57.50	26.39	28.84	52.83	64.35
6年	21.88	25.80	50.55	62.68	18.82	22.63	46.98	60.12	24.90	29.13	54.29	65.26
7年	9.19	27.85	48.74	62.82	9.66	23.98	44.65	60.43	8.72	31.93	52.97	65.26
8年	11.86	27.18	53.65	65.60	9.72	25.50	18.96	62.67	14.06	28.93	58.61	68.58
9年	12.75	27.62	53.20	67.31	9.63	24.29	49.67	63.47	15.92	31.08	56.94	71.17
10年	8.79	27.39	53.19	67.45	8.06	25.11	48.51	66.62	9.47	29.78	58.17	68.26
11年	9.96	27.29	52.72	63.01	9.40	23.65	47.15	57.86	10.55	31.10	58.55	68.17
12年	17.66	26.91	53.70	69.96	14.33	24.29	48.66	66.38	20.88	29.65	58.92	73.54
13年	17.22	26.59	53.22	60.27	14.81	24.47	49.07	58.53	19.72	28.77	57.51	62.01
14年	13.28	26.84	54.25	68.35	13.12	24.37	50.80	64.61	13.45	29.39	57.82	72.04
15年	…	…	…	…	…	…	…	…	…	…	…	…
16年	20.78	25.55	47.68	59.33	19.70	23.00	43.59	56.22	21.88	28.22	51.96	62.53
17年	20.38	26.46	47.77	58.42	19.55	23.80	44.28	55.62	21.25	29.24	51.43	61.29
18年	x	31.00	54.82	64.56	…	28.29	50.30	59.41	…	33.81	59.52	69.82
19年	x	31.20	53.90	71.60	…	28.00	48.90	67.10	…	34.60	59.00	76.30
20年	x	31.20	58.50	66.90	35.30	28.70	53.00	62.60	…	33.70	64.00	71.50
21年	29.80	29.60	57.30	62.60	28.90	26.40	52.30	58.60	x	32.90	62.50	66.70
22年	x	32.00	55.30	63.70	x	29.50	51.40	61.80	x	34.50	59.30	65.60
23年	x	30.50	56.50	62.40	x	27.40	52.10	60.00	x	33.70	61.10	64.80
24年	32.00	30.90	54.50	66.30	30.70	28.00	50.90	63.70	33.40	33.90	58.30	68.80
25年	28.40	31.00	57.80	70.40	26.40	28.00	54.30	68.90	x	34.20	61.50	71.90
26年	22.30	31.70	57.30	66.20	x	28.50	53.30	65.30	20.20	35.00	61.60	x
27年	15.70	32.20	59.10	x	13.70	29.00	54.40	x	17.60	35.60	63.90	71.40
28年	x	31.40	59.90	68.30	x	28.20	55.60	65.00	x	34.70	64.30	71.80

第13表 むし歯の推移（昭和23年度～平成28年度）（鳥取県）

（単位：％）

区分	総数											
	幼稚園			小学校			中学校			高等学校		
	計	完了者	の未 ある 置者	計	完了者	の未 ある 置者	計	完了者	の未 ある 置者	計	完了者	の未 ある 置者
昭和23年
24年
25年
26年
27年
28年
29年
30年
31年
32年
33年
34年
35年
36年
37年
38年
39年
40年
41年
42年
43年
44年
45年
46年
47年
48年
49年
50年
51年
52年	96.21	7.29	88.92	96.65	15.40	81.25	96.27	23.98	72.29	97.42	26.18	71.24
53年	91.62	11.83	79.79	96.75	17.28	79.47	96.16	27.38	68.78	97.60	30.28	67.32
54年	93.88	8.51	85.37	97.21	18.45	78.76	95.99	26.10	69.89	97.44	31.07	66.37
55年	92.30	9.99	82.31	96.75	19.13	77.62	96.11	27.44	68.67	98.08	32.90	65.18
56年	92.05	13.75	78.30	96.31	24.97	71.34	96.35	28.67	67.68	97.62	34.64	62.98
57年	91.98	13.89	78.09	96.02	23.17	72.85	96.66	33.38	63.28	97.75	38.86	58.89
58年	90.72	15.40	75.32	95.14	28.39	66.75	96.40	32.93	63.47	97.40	42.12	55.27
59年	86.80	14.00	72.80	95.10	30.40	64.70	95.70	38.00	57.70	97.30	38.00	59.40
60年	86.26	19.24	67.02	95.94	29.32	66.62	95.69	37.80	57.89	97.24	41.34	55.90
61年	90.89	21.16	69.73	95.53	32.89	62.64	95.42	39.14	56.28	97.36	43.16	54.20
62年	85.58	22.17	63.41	95.20	32.83	62.37	95.53	37.89	57.64	97.77	44.43	53.34
63年	81.26	22.97	58.29	94.21	32.59	61.62	95.61	40.26	55.35	97.16	46.34	50.82
平成元年	84.75	25.01	59.74	94.33	35.11	59.22	95.31	39.08	56.23	97.38	41.73	55.65
2年	89.79	31.06	58.73	93.99	35.78	58.21	93.38	40.78	52.60	97.83	47.69	50.14
3年	88.37	29.54	58.83	95.20	33.13	62.07	93.66	38.61	55.05	97.32	44.45	52.87
4年	88.35	29.75	58.60	94.36	36.55	57.81	93.64	39.49	54.15	95.68	48.87	46.81
5年	84.87	29.83	55.04	93.21	38.43	54.78	92.77	44.93	47.84	93.77	44.01	49.76
6年	85.40	29.59	55.81	92.20	36.51	55.69	92.48	42.68	49.80	93.93	45.59	48.34
7年	80.69	27.37	53.32	91.04	41.91	49.13	92.18	44.32	47.86	95.28	48.30	46.98
8年	78.86	26.04	52.82	90.33	40.43	49.90	91.17	47.58	43.59	92.49	48.35	44.14
9年	78.33	27.83	50.50	89.48	38.53	50.95	89.87	47.90	41.97	94.70	47.65	47.05
10年	77.12	30.18	46.94	87.04	42.64	44.40	89.27	49.41	39.86	93.10	49.43	43.67
11年	70.66	19.30	51.36	85.91	38.36	47.55	88.05	50.26	37.79	92.78	49.43	43.35
12年	71.84	25.30	46.54	82.54	38.10	44.44	84.66	49.35	35.31	91.31	52.35	38.96
13年	68.87	24.43	44.44	82.73	36.98	45.75	81.89	46.14	35.75	85.24	50.34	34.90
14年	63.19	22.50	40.69	78.10	36.46	41.64	78.45	46.62	31.83	86.35	48.13	38.22
15年
16年	55.88	21.47	34.41	73.03	35.08	37.95	72.11	45.28	26.83	81.62	44.53	37.09
17年	58.26	20.90	37.36	72.35	33.68	38.67	68.01	38.79	29.22	80.70	43.03	37.67
18年	56.56	22.79	33.77	70.14	31.44	38.70	66.80	42.81	23.99	74.47	43.05	31.42
19年	51.30	19.70	31.70	70.40	33.70	36.70	61.90	36.00	25.80	71.60	39.80	31.80
20年	50.50	17.60	32.90	68.80	30.90	37.90	59.70	38.80	20.90	68.40	39.00	29.40
21年	45.40	18.00	27.40	65.50	32.70	32.80	55.90	36.00	19.90	64.30	40.00	24.20
22年	43.40	18.30	25.10	65.50	33.00	32.50	53.00	34.10	18.80	61.30	40.30	20.90
23年	41.30	15.40	25.90	60.90	29.70	31.20	51.10	33.80	17.30	57.80	35.40	22.40
24年	47.30	21.30	26.10	63.20	30.40	32.80	50.10	33.20	16.90	58.60	38.40	20.20
25年	33.00	13.40	19.60	57.60	29.30	28.30	45.00	28.70	16.30	55.30	35.50	19.80
26年	38.00	15.30	22.70	57.80	29.00	28.80	47.90	31.00	16.90	53.60	33.00	20.60
27年	37.10	13.80	23.20	56.10	28.70	27.40	43.30	28.10	15.20	55.90	36.20	19.70
28年	36.00	11.10	24.80	53.00	26.50	26.40	44.50	28.30	16.30	53.90	33.30	20.60

第14表 ぜん息の推移（昭和42年度～平成28年度）（鳥取県）

（単位：％）

	総数				男				女			
	幼稚園	小学校	中学校	高等学校	幼稚園	小学校	中学校	高等学校	幼稚園	小学校	中学校	高等学校
昭和42年	0.1	0.2	0.1	0.0	...	0.0	0.0	0.0
43年	0.1	0.3	0.3	0.6	0.5	0.4	0.3	0.8
44年	0.3	0.2	0.1	0.3	0.1	0.1	0.0
45年
46年
47年	0.79	0.45	0.21	0.12	0.29	0.13	0.11	0.07
48年	0.1	0.6	0.2	0.0		0.3	0.1	0.0
49年	0.2	0.5	0.3		0.2	0.2	0.1	0.0
50年	0.1	0.6	0.2	0.0	0.1	0.4	0.2	0.0
51年	0.56	0.67	0.20	0.02	0.08	0.35	0.23	0.04
52年	0.29	0.59	0.22	0.07
53年	0.37	0.59	0.22	0.14
54年	0.67	0.76	0.25	0.02	1.11	0.94	0.16	0.05	0.21	0.58	0.33	...
55年	0.37	0.82	0.45	...	0.39	1.02	0.48	...	0.36	0.61	0.42	...
56年	0.43	1.18	0.34	0.04	0.52	1.43	0.46	...	0.35	0.92	0.21	0.08
57年	0.36	1.03	0.45	0.09	0.47	1.29	0.62	0.05	0.26	0.76	0.27	0.13
58年	0.26	1.22	0.50	0.01	0.41	1.68	0.56	0.02	0.10	0.74	0.44	...
59年	0.1	1.4	0.7	0.2	0.2	1.8	0.9	0.3	...	1.1	0.5	0.1
60年	0.58	1.14	0.82	0.27	0.63	1.42	0.97	0.26	0.53	0.83	0.66	0.28
61年	0.20	1.43	0.88	0.18	0.17	1.74	1.00	0.26	0.23	1.09	0.76	0.11
62年	0.30	1.43	1.23	0.24	0.48	1.69	1.19	0.39	0.12	1.15	1.26	0.08
63年	0.14	1.33	1.39	0.42	0.22	1.73	1.48	0.29	0.06	0.91	1.29	0.55
平成元年	0.26	1.53	1.78	0.33	0.05	1.93	2.11	0.32	0.48	1.11	1.44	0.04
2年	0.11	1.82	1.46	0.57	0.23	2.31	1.73	0.65	...	1.29	1.18	0.49
3年	...	1.82	1.53	0.62	...	2.22	1.93	0.76	...	1.40	1.11	0.46
4年	0.03	2.32	1.69	0.79	0.06	3.07	2.00	1.07	...	1.53	1.37	0.50
5年	0.06	2.41	1.70	0.96	0.07	2.80	2.09	0.93	0.06	2.00	1.28	0.98
6年	...	3.25	2.14	1.08	...	3.89	2.37	0.99	...	2.57	1.90	1.17
7年	0.35	3.10	2.25	1.15	0.49	3.96	2.85	1.48	0.21	2.19	1.63	0.81
8年	0.92	4.12	2.39	1.30	0.90	4.97	2.99	1.56	0.93	3.24	1.75	1.04
9年	0.74	4.20	2.34	1.58	0.51	5.36	2.85	1.60	0.97	3.00	1.81	1.55
10年	0.37	3.79	2.63	1.85	0.31	4.13	3.09	1.99	0.43	3.44	2.13	1.70
11年	0.22	5.74	3.01	2.06	2.52	6.72	3.83	2.57	1.90	4.72	2.16	1.56
12年	2.40	5.84	3.04	1.75	2.40	6.89	3.59	1.72	2.40	4.75	2.46	1.79
13年	1.72	7.44	3.34	1.88	2.02	8.58	4.07	1.93	1.40	6.26	2.59	1.83
14年	1.06	6.74	4.08	2.28	1.18	7.87	4.46	2.62	0.94	5.58	3.68	1.94
15年
16年	1.50	7.31	4.12	3.25	2.16	8.57	4.69	4.06	0.84	6.02	3.52	2.45
17年	0.00	7.70	4.02	2.80	1.96	9.14	4.91	2.75	0.97	6.23	3.09	2.85
18年	0.70	7.58	4.72	2.60	0.72	9.14	5.58	2.60	0.68	5.96	3.83	2.61
19年	0.90	7.30	4.80	3.10	1.40	9.10	5.70	3.40	0.40	5.30	3.80	2.70
20年	2.40	7.60	5.00	3.30	2.60	9.30	6.20	3.60	2.10	5.80	3.80	2.90
21年	2.80	7.70	5.60	3.10	3.70	9.70	6.90	3.40	1.70	5.50	4.30	2.80
22年	0.90	7.90	5.60	3.70	0.90	10.30	6.60	4.10	0.90	5.30	4.70	3.20
23年	1.20	8.10	5.40	3.50	1.00	10.10	6.80	4.20	1.40	6.10	3.90	2.90
24年	1.90	6.30	4.40	3.30	1.80	8.20	5.50	3.70	1.90	4.40	3.30	2.90
25年	3.50	5.90	3.70	2.70	4.30	7.20	4.80	3.00	2.70	4.60	2.50	2.30
26年	1.80	5.20	3.60	1.80	2.60	6.40	4.30	1.90	0.90	4.00	3.00	1.70
27年	2.10	4.90	3.10	2.20	2.70	6.00	3.60	2.40	1.50	3.80	2.50	2.00
28年	1.00	5.10	3.20	2.10	0.90	6.20	3.90	2.50	1.00	3.90	2.50	1.60

第15表 年齢別肥満傾向児の出現率（鳥取県-全国）

単位（％）

区分	幼稚園	小学校						中学校			高等学校			
	5歳	6歳	7歳	8歳	9歳	10歳	11歳	12歳	13歳	14歳	15歳	16歳	17歳	
計	鳥取	2.69	3.39	4.19	5.80	5.98	8.23	6.77	9.23	6.79	5.34	8.87	6.67	6.84
	全国	2.56	4.30	5.47	7.15	8.32	8.96	9.22	9.52	7.88	7.88	9.72	8.40	9.30
	全国平均との差	0.13	-0.91	-1.28	-1.35	-2.34	-0.73	-2.45	-0.29	-1.09	-2.54	-0.85	-1.73	-2.46
男	鳥取	2.28	2.37	4.44	5.40	6.00	9.09	7.20	9.09	6.23	6.18	8.78	5.55	8.16
	全国	2.68	4.35	5.74	7.65	9.41	10.01	10.08	10.42	8.28	8.04	10.95	9.43	10.64
	全国平均との差	-0.40	-1.98	-1.30	-2.25	-3.41	-0.92	-2.88	-1.33	-2.05	-1.86	-2.17	-3.88	-2.48
女	鳥取	3.13	4.44	3.92	6.21	5.96	7.34	6.35	9.38	7.36	4.49	8.98	7.85	5.46
	全国	2.44	4.24	5.18	6.63	7.17	7.86	8.31	8.57	7.46	7.70	8.46	7.36	7.95
	全国平均との差	0.69	0.20	-1.26	-0.42	-1.21	-0.52	-1.96	0.81	-0.10	-3.21	0.52	0.49	-2.49

第16表 年齢別肥満傾向児の出現率（鳥取県：計）

単位（％）

区分	幼稚園	小学校						中学校			高等学校		
	5歳	6歳	7歳	8歳	9歳	10歳	11歳	12歳	13歳	14歳	15歳	16歳	17歳
平成18年	2.73	4.68	6.53	7.24	9.01	5.81	8.32	10.08	8.78	9.21	11.68	11.59	8.25
19年	1.75	4.87	6.09	6.80	8.86	9.49	7.80	8.58	8.21	8.28	8.48	7.93	11.08
20年	2.63	4.37	4.82	8.64	6.60	7.62	8.72	8.24	8.22	8.61	10.51	8.53	9.62
21年	2.44	3.11	5.76	7.34	7.71	6.98	6.15	9.22	6.68	7.55	9.67	6.03	8.37
22年	1.77	3.35	4.23	6.14	6.39	6.05	6.07	7.78	7.43	6.89	9.23	7.10	9.44
23年	1.12	3.81	4.96	6.59	8.38	8.72	7.68	7.67	8.33	7.83	7.08	7.21	8.03
24年	2.54	3.73	3.15	4.97	7.50	8.00	8.04	7.90	6.34	5.45	8.93	5.84	7.30
25年	2.09	4.38	4.51	7.28	8.07	5.91	7.13	8.96	7.47	7.34	7.07	7.85	7.62
26年	2.31	4.16	5.62	5.68	6.60	7.19	7.95	6.97	8.47	6.85	7.23	7.83	7.07
27年	1.62	3.69	5.29	6.74	7.75	6.81	7.74	8.29	6.81	8.30	9.32	8.18	7.69
28年	2.69	3.39	4.19	5.80	5.98	8.23	6.77	9.23	6.79	5.34	8.87	6.67	6.84

(注) 肥満傾向児とは、性別・年齢別・身長別標準体重から肥満度を求め、肥満度が20%以上の者である。

以下の各表において同じ。

肥満度 = (実測体重 - 身長別標準体重) / 身長別標準体重 × 100 (%)

第17表 年齢別肥満傾向児の出現率（鳥取県：男）

単位（％）

区分	幼稚園	小学校						中学校			高等学校		
	5歳	6歳	7歳	8歳	9歳	10歳	11歳	12歳	13歳	14歳	15歳	16歳	17歳
平成18年	2.18	3.54	7.65	7.43	7.71	7.32	10.28	11.42	9.94	10.39	14.16	13.31	7.68
19年	1.68	4.79	6.38	8.05	9.93	10.61	8.22	8.75	9.24	7.97	8.50	8.79	9.92
20年	3.15	3.77	4.06	8.32	6.54	9.13	10.55	8.43	9.09	8.54	13.94	8.50	12.01
21年	2.29	3.18	6.18	7.11	11.08	7.70	7.89	10.42	6.34	7.28	10.67	7.22	9.56
22年	1.19	3.24	5.24	6.31	6.64	5.38	7.16	7.38	7.83	6.57	10.05	8.59	11.27
23年	0.89	6.25	4.70	6.14	8.84	12.22	9.03	9.35	7.39	8.25	7.62	8.76	10.99
24年	3.22	3.91	2.55	5.49	6.31	7.45	8.42	8.07	6.62	6.02	9.19	5.78	7.09
25年	1.35	4.27	5.43	5.89	9.60	6.38	8.03	9.67	7.58	7.41	6.67	6.77	10.29
26年	2.84	4.04	5.88	4.91	5.99	7.91	8.95	7.97	8.69	6.07	7.06	7.38	6.02
27年	1.20	4.38	5.89	4.74	8.90	7.91	8.44	7.91	6.78	7.80	11.38	10.08	7.35
28年	2.28	2.37	4.44	5.40	6.00	9.09	7.20	9.09	6.23	6.18	8.78	5.55	8.16

(注) 肥満傾向児とは、性別・年齢別・身長別標準体重から肥満度を求め、肥満度が20%以上の者である。

肥満度 = (実測体重 - 身長別標準体重) / 身長別標準体重 × 100 (%)

第18表 年齢別肥満傾向児の出現率（鳥取県：女）

単位（％）

区分	幼稚園	小学校						中学校			高等学校		
	5歳	6歳	7歳	8歳	9歳	10歳	11歳	12歳	13歳	14歳	15歳	16歳	17歳
平成18年	3.27	5.82	5.32	7.04	10.38	4.24	6.30	8.76	7.56	7.94	9.12	9.85	8.83
19年	1.81	4.95	5.76	5.44	7.74	8.32	7.36	8.42	7.20	8.62	8.45	7.05	12.27
20年	2.08	4.98	5.61	9.00	6.67	6.04	6.81	8.04	7.37	8.68	6.96	8.56	7.16
21年	2.60	3.04	5.33	7.57	4.07	6.20	4.32	7.98	7.04	7.81	8.70	4.81	7.13
22年	2.35	3.47	3.22	5.96	6.12	6.79	4.90	8.19	7.01	7.22	8.44	5.68	7.56
23年	1.37	1.39	5.24	7.04	7.91	5.04	6.22	5.89	9.31	7.39	6.53	5.75	5.16
24年	1.85	3.53	3.74	4.40	8.68	8.56	7.64	7.72	6.05	4.86	8.67	5.89	7.50
25年	2.83	4.50	3.56	8.66	6.39	5.43	6.21	8.23	7.35	7.25	7.49	8.92	5.00
26年	1.74	4.28	5.34	6.48	7.20	6.40	6.94	5.94	8.23	7.69	7.41	8.28	8.09
27年	2.02	2.94	4.68	8.83	6.57	5.72	6.98	8.67	6.84	8.82	7.11	6.22	8.03
28年	3.13	4.44	3.92	6.21	5.96	7.34	6.35	9.38	7.36	4.49	8.98	7.85	5.46

(注) 肥満傾向児とは、性別・年齢別・身長別標準体重から肥満度を求め、肥満度が20%以上の者である。

肥満度 = (実測体重 - 身長別標準体重) / 身長別標準体重 × 100 (%)

第19表 年齢別瘦身傾向児の出現率（鳥取県-全国）

単位（％）

区分	幼稚園	小学校						中学校			高等学校			
	5歳	6歳	7歳	8歳	9歳	10歳	11歳	12歳	13歳	14歳	15歳	16歳	17歳	
計	鳥取	0.30	0.26	0.93	1.64	2.06	2.47	3.05	3.64	2.65	3.12	2.18	2.38	1.46
	全国	0.33	0.43	0.52	1.12	1.66	2.74	2.96	3.50	2.74	2.24	2.69	2.05	1.86
	全国平均との差	-0.03	-0.17	0.41	0.52	0.40	-0.27	0.09	0.14	-0.09	0.88	-0.51	0.33	-0.40
男	鳥取	0.18	—	1.29	1.60	1.64	1.97	4.26	2.56	1.98	2.84	2.16	3.30	1.46
	全国	0.24	0.45	0.41	1.16	1.48	2.49	2.94	2.75	2.04	1.84	3.07	2.25	2.21
	全国平均との差	-0.06	—	0.88	0.44	0.16	-0.52	1.32	-0.19	-0.06	1.00	-0.91	1.05	-0.75
女	鳥取	0.43	0.53	0.54	1.67	2.49	2.99	1.86	4.83	3.32	3.40	2.20	1.40	1.47
	全国	0.44	0.40	0.64	1.07	1.86	2.99	2.99	4.29	3.47	2.67	2.30	1.84	1.51
	全国平均との差	-0.01	0.13	-0.10	0.60	0.63	0.00	-1.13	0.54	-0.15	0.73	-0.10	-0.44	-0.04

第20表 年齢別瘦身傾向児の出現率（鳥取県：計）

単位（％）

区分	幼稚園	小学校						中学校			高等学校		
	5歳	6歳	7歳	8歳	9歳	10歳	11歳	12歳	13歳	14歳	15歳	16歳	17歳
平成18年	0.14	1.01	0.59	0.90	1.53	3.08	2.26	2.34	1.72	1.70	2.48	1.26	1.88
19年	0.39	0.62	0.67	0.47	1.61	2.22	2.67	3.38	2.39	2.06	4.14	1.81	2.20
20年	0.81	0.63	0.75	0.64	1.82	3.13	2.13	3.89	2.90	2.85	2.98	2.09	1.35
21年	0.12	0.20	0.49	0.32	1.74	2.60	2.98	3.09	2.93	2.80	2.22	2.42	2.55
22年	0.51	0.10	—	0.95	1.71	1.79	3.75	2.40	2.26	2.06	2.41	1.21	1.70
23年	0.39	0.35	0.24	0.78	1.15	1.66	2.90	3.72	2.79	2.31	1.78	0.95	2.18
24年	0.18	0.71	0.83	0.72	2.11	2.25	3.09	2.39	2.49	1.73	1.76	2.46	1.31
25年	0.31	0.59	0.34	0.84	1.59	2.10	2.46	2.71	2.45	1.96	4.12	2.03	2.27
26年	0.53	0.13	0.52	0.75	1.14	2.22	2.98	2.91	2.14	2.26	3.86	1.86	2.38
27年	0.27	0.79	0.76	0.52	2.54	2.70	1.60	2.57	3.04	2.19	3.29	1.96	2.89
28年	0.30	0.26	0.93	1.64	2.06	2.47	3.05	3.64	2.65	3.12	2.18	2.38	1.46

(注) 瘦身傾向児とは、性別・年齢別・身長別標準体重から肥満度を求め、肥満度が-20%以下のものである。

以下の各表において同じ。

$$\text{肥満度} = (\text{実測体重} - \text{身長別標準体重}) / \text{身長別標準体重} \times 100 (\%)$$

第21表 年齢別瘦身傾向児の出現率（鳥取県：男）

単位（％）

区分	幼稚園	小学校						中学校			高等学校		
	5歳	6歳	7歳	8歳	9歳	10歳	11歳	12歳	13歳	14歳	15歳	16歳	17歳
平成28年	0.15	0.43	0.24	0.36	2.26	2.03	2.50	1.60	0.87	0.70	3.29	0.39	2.68
19年	0.14	0.37	0.18	0.52	1.27	2.85	3.12	2.82	1.30	2.29	2.90	2.20	1.77
20年	1.57	0.77	0.82	0.38	2.07	3.00	2.56	2.57	1.63	2.44	3.08	1.68	1.21
21年	0.12	—	0.21	0.16	1.02	3.14	4.07	3.18	1.78	2.24	2.47	2.93	3.17
22年	0.32	—	—	0.95	1.30	2.01	3.08	2.07	0.85	1.73	3.08	1.84	1.89
23年	0.57	0.44	—	1.15	1.18	1.82	3.80	2.45	2.15	1.87	1.55	1.82	1.91
24年	0.21	0.48	0.99	0.36	1.59	1.89	3.29	2.47	0.90	2.00	1.94	0.30	1.53
25年	0.62	0.66	0.50	0.90	1.80	1.91	1.73	1.36	1.67	0.91	4.25	2.38	1.36
26年	0.28	—	0.17	1.01	1.19	3.33	2.83	3.10	1.40	1.77	3.34	2.01	1.48
27年	—	0.41	0.80	0.16	3.41	2.36	1.86	2.68	1.74	1.32	3.61	1.80	2.01
28年	0.18	—	1.29	1.60	1.64	1.97	4.26	2.56	1.98	2.84	2.16	3.30	1.46

(注) 瘦身傾向児とは、性別・年齢別・身長別標準体重から肥満度を求め、肥満度が-20%以下のものである。

$$\text{肥満度} = (\text{実測体重} - \text{身長別標準体重}) / \text{身長別標準体重} \times 100 (\%)$$

第22表 年齢別瘦身傾向児の出現率（鳥取県：女）

単位（％）

区分	幼稚園	小学校						中学校			高等学校		
	5歳	6歳	7歳	8歳	9歳	10歳	11歳	12歳	13歳	14歳	15歳	16歳	17歳
平成18年	0.13	1.59	0.97	1.47	0.76	4.16	2.01	3.07	2.62	2.76	1.64	2.15	1.07
19年	0.63	0.89	1.21	0.42	1.98	1.57	2.20	3.92	3.47	1.82	5.42	1.40	2.64
20年	—	0.50	0.67	0.92	1.56	3.28	1.69	5.25	4.13	3.26	2.87	2.52	1.50
21年	0.12	0.41	0.78	0.49	2.51	2.03	1.84	3.01	4.12	3.35	1.97	1.90	1.92
22年	0.70	0.20	—	0.95	2.15	1.54	4.46	2.75	3.71	2.41	1.75	0.60	1.50
23年	0.20	0.26	0.49	0.41	1.11	1.49	1.93	5.08	3.47	2.78	2.02	0.12	2.45
24年	0.16	0.94	0.67	1.11	2.64	2.60	2.88	2.30	4.18	1.45	1.57	4.58	1.09
25年	—	0.51	0.18	0.79	1.37	2.30	3.22	4.13	3.29	3.08	3.99	1.68	3.18
26年	0.80	0.25	0.88	0.48	1.09	1.00	3.13	2.72	2.91	2.80	4.41	1.70	3.27
27年	0.54	1.20	0.71	0.90	1.65	3.04	1.32	2.46	4.36	3.09	2.95	2.13	3.80
28年	0.43	0.53	0.54	1.67	2.49	2.99	1.86	4.83	3.32	3.40	2.20	1.40	1.47

(注) 瘦身傾向児とは、性別・年齢別・身長別標準体重から肥満度を求め、肥満度が-20%以下のものである。

$$\text{肥満度} = (\text{実測体重} - \text{身長別標準体重}) / \text{身長別標準体重} \times 100 (\%)$$

第23表 平成28年度 相談員配置状況

単位 (%)

区 分		有				無
		定期配置		不定期 配 置		
		週4時間 以上	週4時間 未満			
小学校	鳥 取	8.6 (5.5)	3.3 (0.7)	7.0 (14.6)	81.0 (79.2)	
	全 国	10.9 (11.6)	5.1 (4.6)	14.7 (16.4)	69.3 (67.5)	
中学校	鳥 取	54.3 (46.5)	2.9 (1.5)	3.4 (—)	39.4 (52.0)	
	全 国	31.4 (29.6)	2.1 (2.5)	7.3 (6.2)	59.2 (61.7)	
高等学校	鳥 取	— (—)	— (—)	8.8 (—)	91.3 (100.0)	
	全 国	6.1 (5.3)	1.5 (2.1)	2.7 (2.1)	89.7 (90.4)	

※ () 内は前年度数値

第24表 平成28年度 スクールカウンセラー配置状況

単位 (%)

区 分		有				無
		定期配置		不定期 配 置		
		週4時間 以上	週4時間 未満			
小学校	鳥 取	6.3 (5.1)	56.5 (54.5)	32.3 (40.3)	4.9 (—)	
	全 国	18.8 (17.1)	23.4 (21.8)	28.5 (28.5)	29.3 (32.5)	
中学校	鳥 取	65.5 (73.4)	21.1 (21.7)	13.4 (4.9)	— (—)	
	全 国	69.3 (65.1)	16.9 (19.6)	8.3 (8.3)	5.5 (7.1)	
高等学校	鳥 取	66.9 (71.9)	33.1 (20.3)	— (7.8)	— (—)	
	全 国	34.5 (34.4)	30.3 (27.8)	20.9 (20.2)	14.3 (17.5)	

※ () 内は前年度数値