

鳥取県人口移動調査結果速報

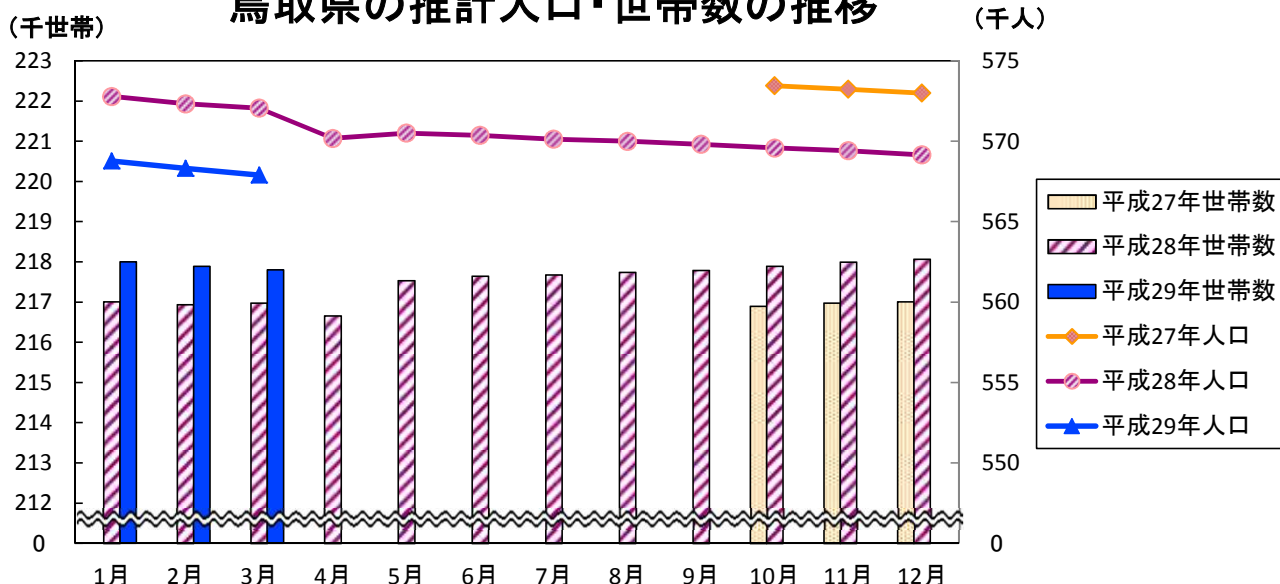
《平成29年3月1日現在》

推計人口及び推計世帯数は、平成27年国勢調査(確報値)を基準として推計したものです。

推計人口 567,890 人
 (男 271,173人、女 296,717人)
 推計世帯数 217,803 世帯

- 推計人口は、前月と比べ426人減少しました。
 - ・人口減の要因は、自然増減が337人減、社会増減が89人減です。
 (前年同月は、自然増減が319人減、社会増減が53人増)
 - ・市町村別では、鳥取市が131人減少しました。
- 推計世帯数は、前月と比べ82世帯減少しました。
 - ・市町村別では、鳥取市が51世帯減少しました。

鳥取県の推計人口・世帯数の推移



(人、世帯、%)

区 分	平29・3・1	平29・2・1	平28・3・1	対 前 月		対 前 年 同 月	
				増減数	増減率	増減数	増減率
推計人口	567,890	568,316	572,058	-426	-0.07	-4,168	-0.73
男	271,173	271,323	273,052	-150	-0.06	-1,879	-0.69
女	296,717	296,993	299,006	-276	-0.09	-2,289	-0.77
推計世帯数	217,803	217,885	216,975	-82	-0.04	828	0.38
自然増減	-337	-443	-319				
出生数	321	342	339	-21		-18	
死亡数	658	785	658	-127		0	
社会増減	-89	-16	53				
県外転入数	535	542	702	-7		-167	
県外転出数	624	558	649	66		-25	

前月からの市町村別人口増減数(率)順

市町村別人口増減数
(人口増減数の多い順)

市町村	増減数 (人)
日吉津村	9
日南町	-3
江府町	-5
智頭町	-6
若桜町	-9
南部町	-9
日野町	-9
湯梨浜町	-10
伯耆町	-11
北栄町	-13
岩美町	-17
三朝町	-18
境港市	-19
琴浦町	-20
大山町	-24
倉吉市	-29
八頭町	-33
米子市	-69
鳥取市	-131
県計	-426

市町村別世帯増減数
(世帯増減数の多い順)

市町村	増減数 (世帯)
境港市	6
倉吉市	2
北栄町	2
伯耆町	2
智頭町	1
日野町	1
江府町	1
若桜町	0
日南町	0
三朝町	-1
湯梨浜町	-1
日吉津村	-1
大山町	-1
岩美町	-2
八頭町	-6
南部町	-7
琴浦町	-12
米子市	-15
鳥取市	-51
県計	-82

人口と世帯数の月別推移

(人、世帯)

年月日	人 口				世 帯 数		一世帯 当たり 人 員
	総 数	人口増減	自然増減	社会増減	総世帯数	月間増減数	
H12 10.1	613,289	-	-	-	201,067	-	3.05
H17 10.1	607,012	-	-	-	209,541	-	2.90
H22 10.1	588,667	-	-	-	211,964	-	2.78
H23 10.1	586,124	-	-	-	213,375	-	2.75
H24 10.1	583,174	-	-	-	214,023	-	2.72
H25 10.1	579,591	-	-	-	214,641	-	2.70
H26 10.1	576,626	-	-	-	215,790	-	2.67
H27 10.1	573,441	-150	-197	-10	216,894	43	2.64
11.1	573,230	-211	-232	21	216,973	79	2.64
12.1	572,998	-232	-269	37	217,010	37	2.64
H28 1.1	572,782	-216	-254	38	217,012	2	2.66
2.1	572,324	-458	-372	-86	216,937	-75	2.64
3.1	572,058	-266	-319	53	216,975	38	2.64
4.1	570,174	-1,884	-283	-1,601	216,655	-320	2.63
5.1	570,500	326	-243	569	217,533	878	2.62
6.1	570,362	-138	-198	60	217,642	109	2.62
7.1	570,127	-235	-164	-71	217,677	35	2.62
8.1	569,996	-131	-199	68	217,742	65	2.62
9.1	569,813	-183	-154	-29	217,787	45	2.62
10.1	569,579	-234	-175	-59	217,890	103	2.61
11.1	569,401	-178	-239	61	217,992	102	2.61
12.1	569,145	-256	-251	-5	218,068	76	2.61
H29 1.1	568,775	-370	-319	-51	217,999	-69	2.61
2.1	568,316	-459	-443	-16	217,885	-114	2.61
3.1	567,890	-426	-337	-89	217,803	-82	2.61

(注) 平成12年10月1日～平成22年10月1日及び平成27年10月1日の人口と世帯数は国勢調査確報値。
平成27年11月1日以降の人口と世帯数は、平成27年国勢調査確報値を基準として推計したものである。

人 口 動 態 の 推 移

(人、‰)

年 月	実 数							率 (人口1000人当たり)			
	人口増減	自然増減	出生 死亡		社会増減	県外転入 県外転出		出生	死亡	転入	転出
			出生	死亡		県外転入	県外転出				
S 54年	4,714	3,593	8,267	4,674	1,121	17,073	15,952	13.8	7.8	28.5	26.6
55	3,566	3,236	8,196	4,960	330	16,183	15,853	13.6	8.2	26.8	26.2
56	2,701	3,196	8,006	4,810	-495	15,806	16,301	13.2	7.9	26.0	26.8
57	2,331	3,199	7,939	4,740	-868	15,215	16,083	13.0	7.8	24.9	26.4
58	1,899	3,247	8,238	4,991	-1,348	14,533	15,881	13.5	8.2	23.7	25.9
59	1,625	2,939	7,982	5,043	-1,314	14,127	15,441	13.0	8.2	23.0	25.1
60	1,304	2,657	7,508	4,851	-1,353	13,891	15,244	12.2	7.9	22.5	24.7
61	739	2,362	7,342	4,980	-1,623	13,208	14,831	11.9	8.1	21.4	24.1
62	259	2,179	6,989	4,810	-1,920	13,077	14,997	11.3	7.8	21.2	24.3
63	534	1,707	6,887	5,180	-1,173	13,233	14,406	11.2	8.4	21.4	23.3
H 元年	-27	1,450	6,400	4,950	-1,477	13,373	14,850	10.4	8.0	21.7	24.0
2	252	1,171	6,398	5,227	-919	14,142	15,061	10.4	8.5	23.0	24.5
3	-386	830	6,227	5,397	-1,216	14,020	15,236	10.1	8.8	22.8	24.8
4	-750	615	6,019	5,404	-1,365	13,633	14,998	9.8	8.8	22.1	24.4
5	-182	308	5,843	5,535	-490	13,891	14,381	9.5	9.0	22.6	23.4
6	897	513	6,042	5,529	384	14,139	13,755	9.8	9.0	23.0	22.4
7	610	-33	5,746	5,779	643	14,310	13,667	9.3	9.4	23.3	22.2
8	365	207	5,614	5,407	158	13,979	13,821	9.1	8.8	22.7	22.4
9	-78	-78	5,592	5,670	0	14,086	14,086	9.1	9.2	22.9	22.9
10	-100	15	5,643	5,628	-115	14,391	14,506	9.2	9.1	23.4	23.6
11	-368	-463	5,385	5,848	95	14,219	14,124	8.8	9.5	23.1	23.0
12	-346	-303	5,647	5,950	-43	14,209	14,252	9.2	9.7	23.2	23.2
13	-73	-192	5,633	5,825	119	14,528	14,409	9.2	9.5	23.7	23.5
14	-884	-476	5,382	5,858	-408	14,398	14,806	8.8	9.6	23.5	24.2
15	-1,347	-614	5,465	6,079	-733	13,636	14,369	8.9	10.0	22.3	23.5
16	-1,537	-876	5,307	6,183	-661	13,625	14,286	8.7	10.1	22.3	23.4
17	-2,832	-1,254	5,038	6,292	-1,578	12,807	14,385	8.3	10.4	21.1	23.7
18	-2,988	-1,069	5,235	6,304	-1,919	12,264	14,183	8.7	10.4	20.3	23.5
19	-4,269	-1,567	5,051	6,618	-2,702	11,949	14,651	8.4	11.0	19.9	24.4
20	-4,937	-1,735	4,921	6,656	-3,202	10,938	14,140	8.2	11.1	18.3	23.7
21	-3,724	-1,747	4,880	6,627	-1,977	11,405	13,382	8.2	11.2	19.3	22.6
22	-3,361	-2,122	4,793	6,915	-1,239	10,665	11,904	8.1	11.7	18.1	20.2
23	-3,314	-2,031	4,971	7,002	-1,283	10,635	11,918	8.5	11.9	18.1	20.3
24	-3,639	-2,254	4,823	7,077	-1,385	10,431	11,816	8.2	12.1	17.8	20.2
25	-4,174	-2,488	4,752	7,240	-1,686	10,224	11,910	8.2	12.5	17.6	20.5
26	-3,653	-2,544	4,548	7,092	-1,109	10,485	11,594	7.9	12.3	18.2	20.1
27	-3,938	-2,638	4,628	7,266	-1,300	10,507	11,807	8.1	12.7	18.3	20.6
28	-4,007	-2,916	4,459	7,375	-1,091	10,221	11,312	7.8	12.9	17.9	19.9

月別(H27.1~H28.12再掲)

H27.1	-312	-331	400	731	19	571	552	8.2	15.0	11.7	11.3
2	-449	-290	355	645	-159	525	684	8.1	14.7	11.9	15.6
3	-1,999	-275	385	660	-1,724	1,996	3,720	7.9	13.6	41.2	76.7
4	217	-231	362	593	448	1,956	1,508	7.7	12.6	41.7	32.1
5	-150	-155	385	540	5	664	659	7.9	11.1	13.7	13.6
6	-155	-131	395	526	-24	640	664	8.4	11.2	13.6	14.2
7	-148	-169	389	558	21	748	727	8.0	11.5	15.4	15.0
8	-76	-104	414	518	28	780	752	8.5	10.7	16.1	15.5
9	-207	-197	356	553	-10	733	743	7.6	11.8	15.6	15.9
10	-211	-232	414	646	21	727	706	8.6	13.3	15.0	14.6
11	-232	-269	357	626	37	578	541	7.6	13.4	12.3	11.6
12	-216	-254	416	670	38	589	551	8.5	13.8	12.1	11.3
H28.1	-458	-372	385	757	-86	527	613	7.9	15.6	10.8	12.6
2	-266	-319	339	658	53	702	649	7.5	14.5	15.4	14.3
3	-1,884	-283	399	682	-1,601	1,997	3,598	8.2	14.1	41.2	74.3
4	326	-243	356	599	569	1,860	1,291	7.6	12.8	39.8	27.6
5	-138	-198	393	591	60	687	627	8.1	12.2	14.2	13.0
6	-235	-164	389	553	-71	555	626	8.3	11.8	11.9	13.4
7	-131	-199	362	561	68	781	713	7.5	11.6	16.2	14.8
8	-183	-154	410	564	-29	748	777	8.5	11.7	15.5	16.1
9	-234	-175	376	551	-59	638	697	8.1	11.8	13.7	14.9
10	-178	-239	351	590	61	713	652	7.3	12.2	14.8	13.5
11	-256	-251	348	599	-5	492	497	7.5	12.8	10.5	10.7
12	-370	-319	351	670	-51	521	572	7.3	13.9	10.8	11.9
H29.1	-459	-443	342	785	-16	542	558	7.1	16.3	11.3	11.6
2	-426	-337	321	658	-89	535	624	7.4	15.1	12.3	14.3

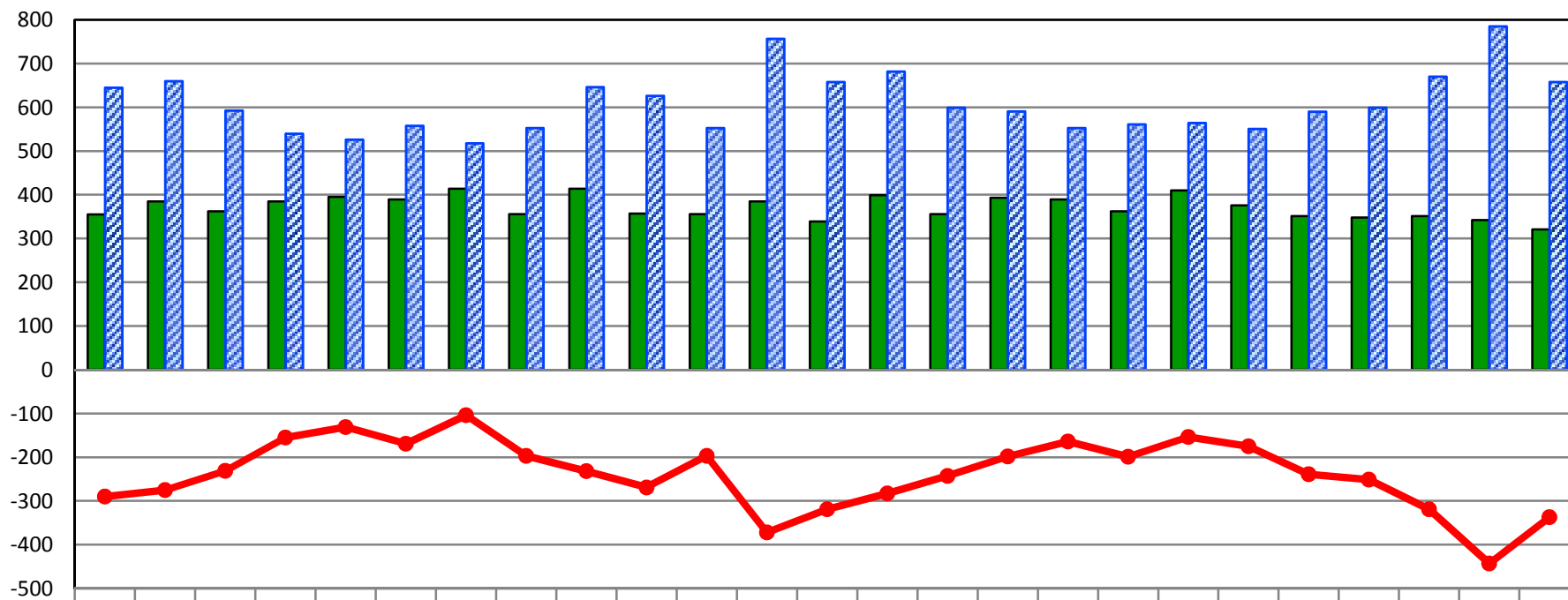
(注) 率(人口1000人当たり)は次の式により、年率換算したものである。

$$\text{率} = \text{月間件数} \div \text{月間日数} \times \text{年間日数} \div \text{月初人口} \times 1000$$

自然動態の月別推移

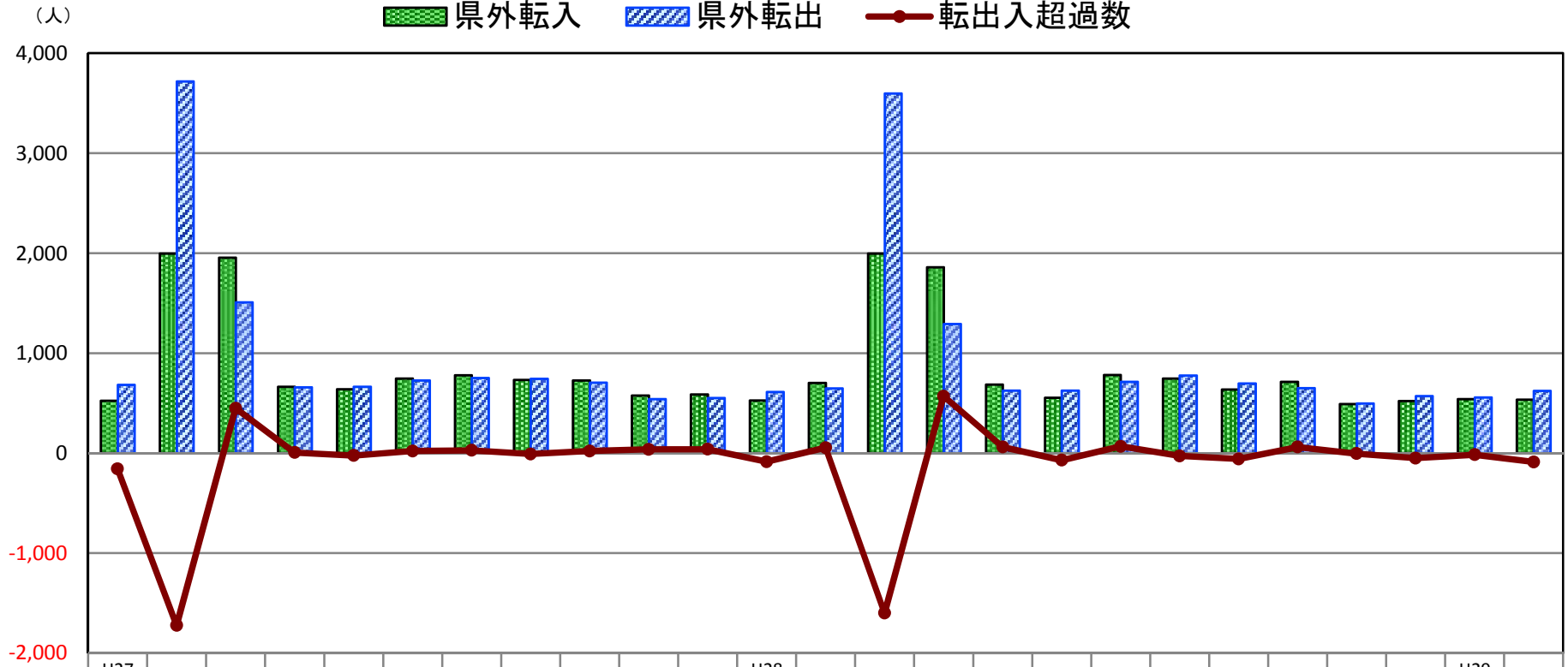
■ 出生数 ■ 死亡数 ● 自然増減数

(人)



	H27	2月	3月	4月	5月	6月	7月	8月	9月	10月	11月	12月	H28	1月	2月	3月	4月	5月	6月	7月	8月	9月	10月	11月	12月	H29	1月	2月
出生数		355	385	362	385	395	389	414	356	414	357	356	385	339	399	356	393	389	362	410	376	351	348	351	342	342	321	
死亡数		645	660	593	540	526	558	518	553	646	626	553	757	658	682	599	591	553	561	564	551	590	599	670	785	658		
自然増減数		-290	-275	-231	-155	-131	-169	-104	-197	-232	-269	-197	-372	-319	-283	-243	-198	-164	-199	-154	-175	-239	-251	-319	-443	-337		

県外転出入者数の月別推移



	H27												H28												H29	
	2月	3月	4月	5月	6月	7月	8月	9月	10月	11月	12月	1月	2月	3月	4月	5月	6月	7月	8月	9月	10月	11月	12月	1月	2月	
県外転入	525	1,996	1,956	664	640	748	780	733	727	578	589	527	702	1,997	1,860	687	555	781	748	638	713	492	521	542	535	
県外転出	684	3,720	1,508	659	664	727	752	743	706	541	551	613	649	3,598	1,291	627	626	713	777	697	652	497	572	558	624	
転出入超過数	-159	-1,724	448	5	-24	21	28	-10	21	37	38	-86	53	-1,601	569	60	-71	68	-29	-59	61	-5	-51	-16	-89	

平成29年2月の年齢5歳階級別、男女別県外転出入者数

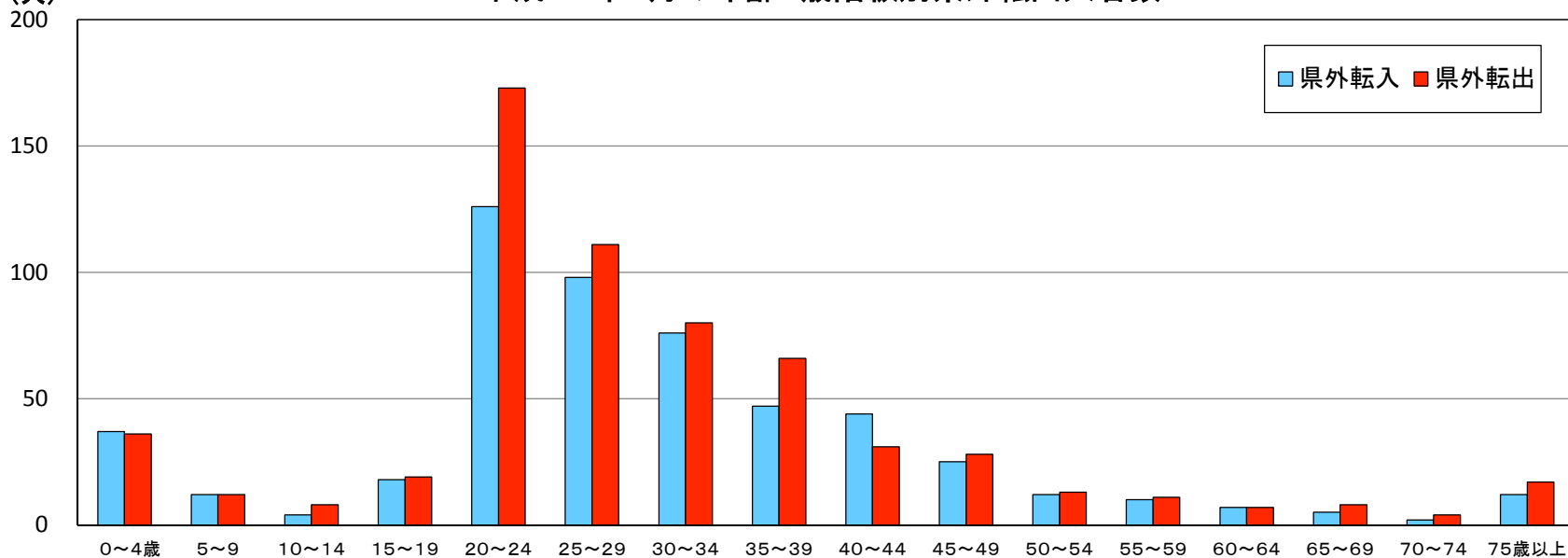
(人)

区分	県外転入			県外転出			転出入超過数(A)-(B)		
	男	女	計(A)	男	女	計(B)	男	女	総数
0~4歳	23 (23)	14 (13)	37 (36)	17 (17)	19 (18)	36 (35)	6 [6]	-5 [-5]	1 [1]
5~9歳	6 (6)	6 (6)	12 (12)	6 (6)	6 (6)	12 (12)	0 [0]	0 [0]	0 [0]
10~14歳	2 (1)	2 (2)	4 (3)	4 (3)	4 (4)	8 (7)	-2 [-2]	-2 [-2]	-4 [-4]
15~19歳	7 (6)	11 (9)	18 (15)	13 (10)	6 (4)	19 (14)	-6 [-4]	5 [5]	-1 [1]
20~24歳	82 (71)	44 (41)	126 (112)	62 (59)	111 (96)	173 (155)	20 [12]	-67 [-55]	-47 [-43]
25~29歳	49 (42)	49 (43)	98 (85)	60 (48)	51 (42)	111 (90)	-11 [-6]	-2 [1]	-13 [-5]
30~34歳	49 (47)	27 (24)	76 (71)	41 (39)	39 (32)	80 (71)	8 [8]	-12 [-8]	-4 [0]
35~39歳	28 (25)	19 (17)	47 (42)	32 (30)	34 (26)	66 (56)	-4 [-5]	-15 [-9]	-19 [-14]
40~44歳	23 (23)	21 (21)	44 (44)	19 (17)	12 (9)	31 (26)	4 [6]	9 [12]	13 [18]
45~49歳	20 (19)	5 (4)	25 (23)	15 (15)	13 (10)	28 (25)	5 [4]	-8 [-6]	-3 [-2]
50~54歳	7 (6)	5 (5)	12 (11)	10 (8)	3 (3)	13 (11)	-3 [-2]	2 [2]	-1 [0]
55~59歳	7 (7)	3 (3)	10 (10)	6 (6)	5 (5)	11 (11)	1 [1]	-2 [-2]	-1 [-1]
60~64歳	4 (4)	3 (3)	7 (7)	5 (5)	2 (2)	7 (7)	-1 [-1]	1 [1]	0 [0]
65~69歳	4 (4)	1 (1)	5 (5)	4 (4)	4 (4)	8 (8)	0 [0]	-3 [-3]	-3 [-3]
70~74歳	1 (1)	1 (1)	2 (2)	2 (2)	2 (1)	4 (3)	-1 [-1]	-1 [0]	-2 [-1]
75歳以上	4 (4)	8 (8)	12 (12)	7 (7)	10 (10)	17 (17)	-3 [-3]	-2 [-2]	-5 [-5]
計	316 (289)	219 (201)	535 (490)	303 (276)	321 (272)	624 (548)	13 [13]	-102 [-71]	-89 [-58]

※()は日本人で内数、[]は日本人の転出入超過数

(人)

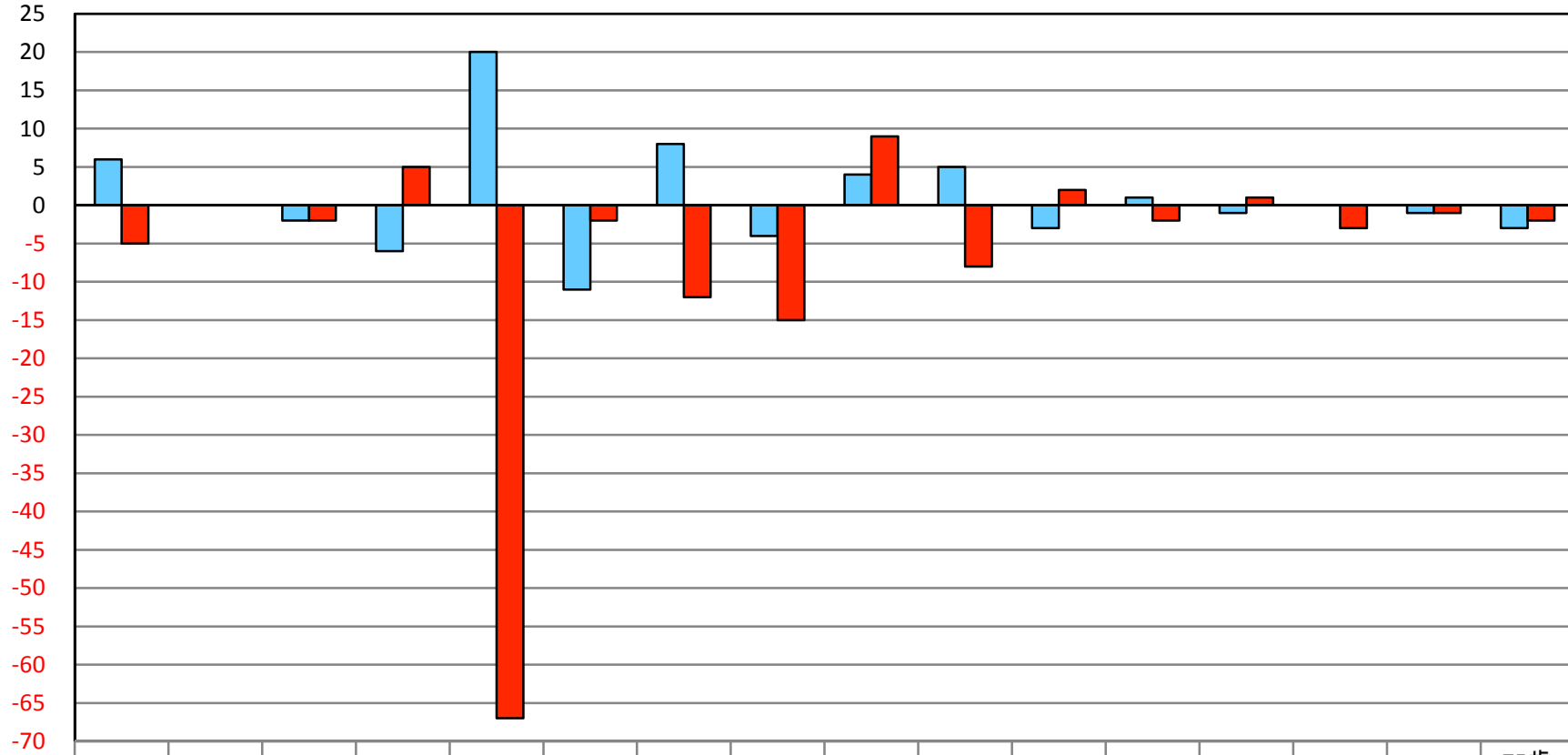
平成29年2月の年齢5歳階級別県外転出入者数



平成29年2月の5歳階級別転出入超過数

■ 男 ■ 女

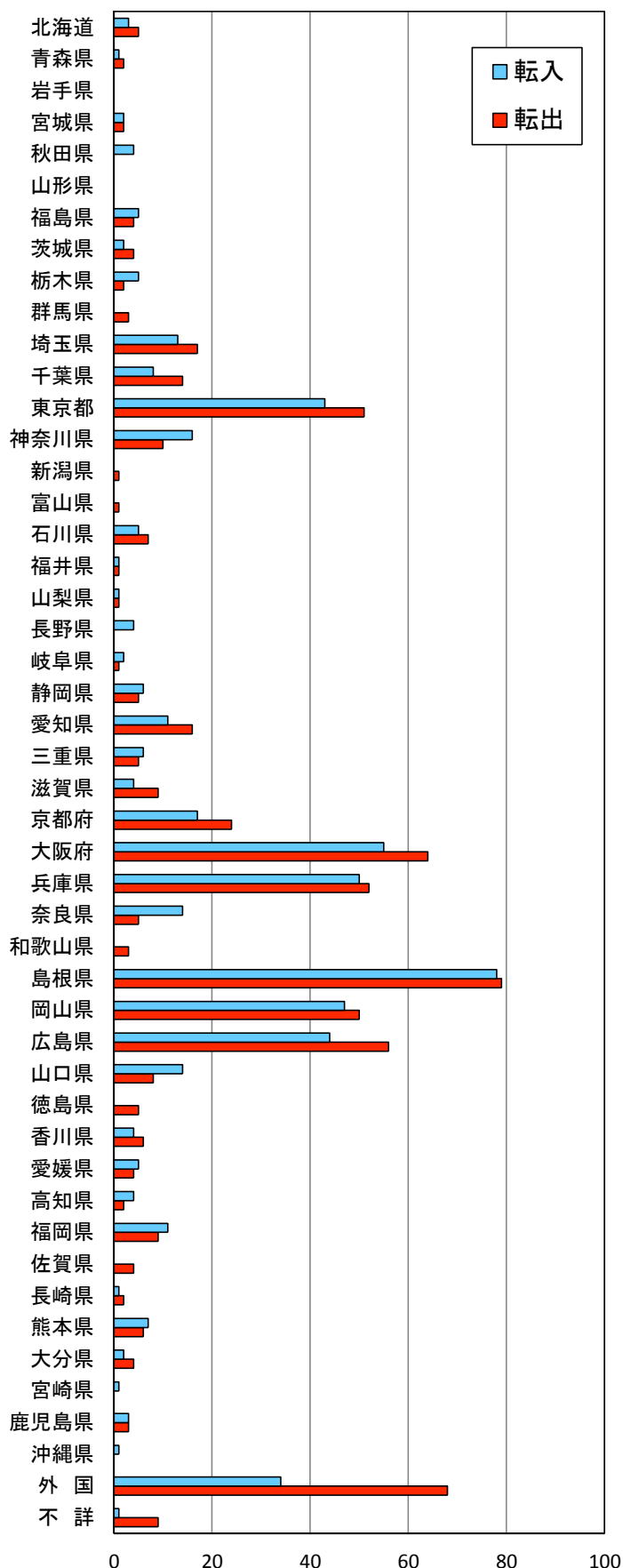
(人)



	0~4歳	5~9	10~14	15~19	20~24	25~29	30~34	35~39	40~44	45~49	50~54	55~59	60~64	65~69	70~74	75歳以上
■ 男	6	0	-2	-6	20	-11	8	-4	4	5	-3	1	-1	0	-1	-3
■ 女	-5	0	-2	5	-67	-2	-12	-15	9	-8	2	-2	1	-3	-1	-2

平成29年2月の地域別県外転出入者数(人)

都道府県	転入			転出		
	男	女	総数	男	女	総数
北海道	2	1	3	4	1	5
青森県	1	0	1	1	1	2
岩手県	0	0	0	0	0	0
宮城県	2	0	2	1	1	2
秋田県	2	2	4	0	0	0
山形県	0	0	0	0	0	0
福島県	4	1	5	2	2	4
茨城県	2	0	2	3	1	4
栃木県	4	1	5	1	1	2
群馬県	0	0	0	1	2	3
埼玉県	7	6	13	8	9	17
千葉県	5	3	8	7	7	14
東京都	28	15	43	28	23	51
神奈川県	10	6	16	4	6	10
新潟県	0	0	0	1	0	1
富山県	0	0	0	0	1	1
石川県	4	1	5	3	4	7
福井県	1	0	1	0	1	1
山梨県	1	0	1	1	0	1
長野県	1	3	4	0	0	0
岐阜県	2	0	2	1	0	1
静岡県	5	1	6	4	1	5
愛知県	6	5	11	8	8	16
三重県	5	1	6	3	2	5
滋賀県	1	3	4	5	4	9
京都府	9	8	17	13	11	24
大阪府	33	22	55	24	40	64
兵庫県	33	17	50	24	28	52
奈良県	6	8	14	3	2	5
和歌山県	0	0	0	1	2	3
島根県	43	35	78	40	39	79
岡山県	25	22	47	28	22	50
広島県	25	19	44	26	30	56
山口県	11	3	14	4	4	8
徳島県	0	0	0	2	3	5
香川県	1	3	4	4	2	6
愛媛県	4	1	5	3	1	4
高知県	3	1	4	0	2	2
福岡県	9	2	11	6	3	9
佐賀県	0	0	0	1	3	4
長崎県	0	1	1	1	1	2
熊本県	3	4	7	3	3	6
大分県	1	1	2	2	2	4
宮崎県	1	0	1	0	0	0
鹿児島県	0	3	3	1	2	3
沖縄県	1	0	1	0	0	0
外国	14	20	34	24	44	68
不詳	1	0	1	7	2	9
総数	316	219	535	303	321	624



平成29年3月1日現在市町村別推計人口及び平成29年2月人口動態

市町村	推計人口 (平成29年3月1日現在)			推計 世帯数	人口増減 (平成29年2月)			自然動態							社会動態															
	総数	男	女		総数	男	女	自然増減			出生				死亡			社会増減			転入				転出					
								総数	男	女	総数	男	女	総数	うち男	総数	うち男	総数	男	女	総数	県外	うち男	県内	うち男	総数	県外	うち男	県内	うち男
県計	567,890	271,173	296,717	217,803	-426	-150	-276	-337	-163	-174	321	165	658	328	-89	13	-102	903	535	316	368	162	992	624	303	368	162			
市計	423,249	202,849	220,400	168,494	-248	-64	-184	-205	-98	-107	251	130	456	228	-43	34	-77	675	427	263	248	120	718	521	259	197	90			
郡計	144,641	68,324	76,317	49,309	-178	-86	-92	-132	-65	-67	70	35	202	100	-46	-21	-25	228	108	53	120	42	274	103	44	171	72			
東部地区	230,368	111,462	118,906	89,505	-196	-81	-115	-123	-67	-56	115	53	238	120	-73	-14	-59	277	194	120	83	37	350	257	127	93	44			
中部地区	102,795	48,610	54,185	37,003	-90	-48	-42	-72	-39	-33	57	31	129	70	-18	-9	-9	174	80	39	94	40	192	96	44	96	44			
西部地区	234,727	111,101	123,626	91,295	-140	-21	-119	-142	-57	-85	149	81	291	138	2	36	-34	452	261	157	191	85	450	271	132	179	74			
鳥取市	192,324	93,450	98,874	76,356	-131	-48	-83	-86	-47	-39	103	47	189	94	-45	-1	-44	232	166	106	66	30	277	233	114	44	23			
米子市	148,945	70,559	78,386	60,520	-69	2	-71	-63	-21	-42	102	56	165	77	-6	23	-29	283	189	112	94	47	289	192	99	97	37			
倉吉市	48,344	22,786	25,558	18,582	-29	-20	-9	-32	-19	-13	25	16	57	35	3	-1	4	86	36	19	50	24	83	47	27	36	17			
境港市	33,636	16,054	17,582	13,036	-19	2	-21	-24	-11	-13	21	11	45	22	5	13	-8	74	36	26	38	19	69	49	19	20	13			
岩美郡	11,291	5,330	5,961	4,022	-17	-6	-11	-10	-6	-4	3	1	13	7	-7	0	-7	12	8	4	4	2	19	7	2	12	4			
岩美町	11,291	5,330	5,961	4,022	-17	-6	-11	-10	-6	-4	3	1	13	7	-7	0	-7	12	8	4	4	2	19	7	2	12	4			
八頭郡	26,753	12,682	14,071	9,127	-48	-27	-21	-27	-14	-13	9	5	36	19	-21	-13	-8	33	20	10	13	5	54	17	11	37	17			
若桜町	3,169	1,492	1,677	1,262	-9	-3	-6	-6	-2	-4	1	1	7	3	-3	-1	-2	2	2	1	0	0	5	2	1	3	1			
智頭町	6,982	3,270	3,712	2,478	-6	-8	2	-4	-3	-1	0	0	4	3	-2	-5	3	14	11	5	3	0	16	4	3	12	7			
八頭町	16,602	7,920	8,682	5,387	-33	-16	-17	-17	-9	-8	8	4	25	13	-16	-7	-9	17	7	4	10	5	33	11	7	22	9			
東伯郡	54,451	25,824	28,627	18,421	-61	-28	-33	-40	-20	-20	32	15	72	35	-21	-8	-13	88	44	20	44	16	109	49	17	60	27			
三朝町	6,350	2,999	3,351	2,261	-18	-8	-10	-7	-2	-5	2	1	9	3	-11	-6	-5	5	4	2	1	0	16	6	3	10	5			
湯梨浜町	16,344	7,796	8,548	5,508	-10	-9	-1	-10	-10	0	10	4	20	14	0	1	-1	29	12	8	17	7	29	12	4	17	10			
琴浦町	17,099	8,059	9,040	5,820	-20	-2	-18	-15	-1	-14	8	5	23	6	-5	-1	-4	26	14	8	12	3	31	13	6	18	6			
北栄町	14,658	6,970	7,688	4,832	-13	-9	-4	-8	-7	-1	12	5	20	12	-5	-2	-3	28	14	2	14	6	33	18	4	15	6			
西伯郡	41,480	19,569	21,911	13,608	-35	-24	-11	-37	-20	-17	19	10	56	30	2	-4	6	74	25	11	49	14	72	25	10	47	19			
日吉津村	3,483	1,610	1,873	1,192	9	0	9	2	0	2	5	2	3	2	7	0	7	19	1	0	18	5	12	6	3	6	2			
大山町	16,192	7,694	8,498	5,279	-24	-8	-16	-18	-5	-13	6	5	24	10	-6	-3	-3	25	10	4	15	4	31	10	2	21	9			
南部町	10,823	5,109	5,714	3,511	-9	-4	-5	-8	-4	-4	3	1	11	5	-1	0	-1	17	11	6	6	2	18	7	4	11	4			
伯耆町	10,982	5,156	5,826	3,626	-11	-12	1	-13	-11	-2	5	2	18	13	2	-1	3	13	3	1	10	3	11	2	1	9	4			
日野郡	10,666	4,919	5,747	4,131	-17	-1	-16	-18	-5	-13	7	4	25	9	1	4	-3	21	11	8	10	5	20	5	4	15	5			
日南町	4,577	2,130	2,447	1,878	-3	-1	-2	-6	-3	-3	3	3	9	6	3	2	1	9	4	3	5	3	6	3	3	3	1			
日野町	3,152	1,427	1,725	1,259	-9	2	-11	-8	-1	-7	2	1	10	2	-1	3	-4	7	4	3	3	2	8	1	0	7	2			
江府町	2,937	1,362	1,575	994	-5	-2	-3	-4	-1	-3	2	0	6	1	-1	-1	0	5	3	2	2	0	6	1	1	5	2			

平成29年2月市町村別人口動態表

() 内は前年同月

区分	人口増加	自然・社会増減	出生・死亡・転入・転出		備考(分析)
鳥取県	(-266) -426	自然 -337 (-319) 社会 -89 (53)	出生 321 (339) 死亡 658 (658)	対前年同月 出生 -18 死亡 0 転入 903 (1,162) 県外 535 (702) -167 県内 368 (460) -92 転出 992 (1,109) 県外 624 (649) -25 県内 368 (460) -92	<前月との比較> ・人口は426人減少 ・337人の自然減少 ・89人の社会減少 <前年同月との比較> ・出生は18人減少、死亡は増減なし ・転入は259人減少、転出は117人減少
東部	(-182) -196	自然 -123 (-125) 社会 -73 (-57)	出生 115 (134) 死亡 238 (259)	対前年同月 出生 -19 死亡 -21 転入 277 (345) 県外 194 (239) -45 県内 83 (106) -23 転出 350 (402) 県外 257 (264) -7 県内 93 (138) -45	<前月との比較> ・人口は196人減少 ・123人の自然減少 ・73人の社会減少 <前年同月との比較> ・出生は19人減少、死亡は21人減少 ・転入は68人減少、転出は52人減少
中部	(-28) -90	自然 -72 (-70) 社会 -18 (42)	出生 57 (62) 死亡 129 (132)	対前年同月 出生 -5 死亡 -3 転入 174 (245) 県外 80 (130) -50 県内 94 (115) -21 転出 192 (203) 県外 96 (92) 4 県内 96 (111) -15	<前月との比較> ・人口は90人減少 ・72人の自然減少 ・18人の社会減少 <前年同月との比較> ・出生は5人減少、死亡は3人減少 ・転入は71人減少、転出は11人減少
西部	(-56) -140	自然 -142 (-124) 社会 2 (68)	出生 149 (143) 死亡 291 (267)	対前年同月 出生 6 死亡 24 転入 452 (572) 県外 261 (333) -72 県内 191 (239) -48 転出 450 (504) 県外 271 (293) -22 県内 179 (211) -32	<前月との比較> ・人口は140人減少 ・142人の自然減少 ・2人の社会増加 <前年同月との比較> ・出生は6人増加、死亡は24人増加 ・転入は120人減少、転出は54人減少

() 内は前年同月

区 分	人口増加	自然・社会増減	出生・死亡・転入・転出		備考（分析）
鳥取市	(-118) -131	自然 -86 (-83) 社会 -45 (-35)	出生 103 (116) 死亡 189 (199) ……	対前年同月 出生 -13 死亡 -10 -3	<前月との比較> ・人口は131人減少 ・86人の自然減少 ・45人の社会減少 <前年同月との比較> ・出生は13人減少、死亡は10人減少 ・転入は60人減少、転出は50人減少
			転入 232 (292) { 県外 166 (220) …… 県内 66 (72) …… }	{ -54 } { -6 } -60	-13
			転出 277 (327) { 県外 233 (234) …… 県内 44 (93) …… }	{ -1 } { -49 } -50	
米子市	(-16) -69	自然 -63 (-62) 社会 -6 (46)	出生 102 (99) 死亡 165 (161) ……	対前年同月 出生 3 死亡 4 -1	<前月との比較> ・人口は69人減少 ・63人の自然減少 ・6人の社会減少 <前年同月との比較> ・出生は3人増加、死亡は4人増加 ・転入は78人減少、転出は26人減少
			転入 283 (361) { 県外 189 (229) …… 県内 94 (132) …… }	{ -40 } { -38 } -78	-53
			転出 289 (315) { 県外 192 (202) …… 県内 97 (113) …… }	{ -10 } { -16 } -26	
倉吉市	(-20) -29	自然 -32 (-32) 社会 3 (12)	出生 25 (32) 死亡 57 (64) ……	対前年同月 出生 -7 死亡 -7 0	<前月との比較> ・人口は29人減少 ・32人の自然減少 ・3人の社会増加 <前年同月との比較> ・出生は7人減少、死亡は7人減少 ・転入は17人減少、転出は8人減少
			転入 86 (103) { 県外 36 (44) …… 県内 50 (59) …… }	{ -8 } { -9 } -17	-9
			転出 83 (91) { 県外 47 (44) …… 県内 36 (47) …… }	{ 3 } { -11 } -8	
境港市	(-22) -19	自然 -24 (-16) 社会 5 (-6)	出生 21 (21) 死亡 45 (37) ……	対前年同月 出生 0 死亡 8 -8	<前月との比較> ・人口は19人減少 ・24人の自然減少 ・5人の社会増加 <前年同月との比較> ・出生は増減なし、死亡は8人増加 ・転入は18人減少、転出は29人減少
			転入 74 (92) { 県外 36 (53) …… 県内 38 (39) …… }	{ -17 } { -1 } -18	3
			転出 69 (98) { 県外 49 (62) …… 県内 20 (36) …… }	{ -13 } { -16 } -29	

()内は前年同月

区 分	人口増加	自然・社会増減	出生・死亡・転入・転出		備考(分析)
岩 美 町	(-16) -17	自然 -10 (-9) 社会 -7 (-7)	出生 3 (5) 死亡 13 (14) 転入 12 (10) 転出 19 (17)	対前年同月 出生 -2 } 死亡 -1 } -1 県外 8 (5) 3 } 県内 4 (5) -1 } 2 県外 7 (7) 0 } 県内 12 (10) 2 } 2	<前月との比較> ・人口は17人減少 ・10人の自然減少 ・7人の社会減少 <前年同月との比較> ・出生は2人減少、死亡は1人減少 ・転入は2人増加、転出は2人増加
若 桜 町	(1) -9	自然 -6 (-5) 社会 -3 (6)	出生 1 (1) 死亡 7 (6) 転入 2 (13) 転出 5 (7)	対前年同月 出生 0 } 死亡 1 } -1 県外 2 (6) -4 } 県内 0 (7) -7 } -11 県外 2 (1) 1 } 県内 3 (6) -3 } -2	<前月との比較> ・人口は9人減少 ・6人の自然減少 ・3人の社会減少 <前年同月との比較> ・出生は増減なし、死亡は1人増加 ・転入は11人減少、転出は2人減少
智 頭 町	(-4) -6	自然 -4 (-9) 社会 -2 (5)	出生 0 (3) 死亡 4 (12) 転入 14 (16) 転出 16 (11)	対前年同月 出生 -3 } 死亡 -8 } 5 県外 11 (5) 6 } 県内 3 (11) -8 } -2 県外 4 (6) -2 } 県内 12 (5) 7 } 5	<前月との比較> ・人口は6人減少 ・4人の自然減少 ・2人の社会減少 <前年同月との比較> ・出生は3人減少、死亡は8人減少 ・転入は2人減少、転出は5人増加
八 頭 町	(-45) -33	自然 -17 (-19) 社会 -16 (-26)	出生 8 (9) 死亡 25 (28) 転入 17 (14) 転出 33 (40)	対前年同月 出生 -1 } 死亡 -3 } 2 県外 7 (3) 4 } 県内 10 (11) -1 } 3 県外 11 (16) -5 } 県内 22 (24) -2 } -7	<前月との比較> ・人口は33人減少 ・17人の自然減少 ・16人の社会減少 <前年同月との比較> ・出生は1人減少、死亡は3人減少 ・転入は3人増加、転出は7人減少

() 内は前年同月

区 分	人口増加	自然・社会増減	出生・死亡・転入・転出		備考(分析)
三 朝 町	(2) -18	自然 -7 (2) 社会 -11 (0)	出生 2 (6) 死亡 9 (4) 転入 5 (10) 転出 16 (10)	対前年同月 出生 -4 死亡 5 転入 -5 転出 6	<前月との比較> ・人口は18人減少 ・7人の自然減少 ・11人の社会減少 <前年同月との比較> ・出生は4人減少、死亡は5人増加 ・転入は5人減少、転出は6人増加
湯 梨 浜 町	(3) -10	自然 -10 (-6) 社会 0 (9)	出生 10 (8) 死亡 20 (14) 転入 29 (41) 転出 29 (32)	対前年同月 出生 2 死亡 6 転入 -12 転出 -3	<前月との比較> ・人口は10人減少 ・10人の自然減少 ・社会増減なし <前年同月との比較> ・出生は2人増加、死亡は6人増加 ・転入は12人減少、転出は3人減少
琴 浦 町	(7) -20	自然 -15 (-15) 社会 -5 (22)	出生 8 (12) 死亡 23 (27) 転入 26 (66) 転出 31 (44)	対前年同月 出生 -4 死亡 -4 転入 -40 転出 -13	<前月との比較> ・人口は20人減少 ・15人の自然減少 ・5人の社会減少 <前年同月との比較> ・出生は4人減少、死亡は4人減少 ・転入は40人減少、転出は13人減少
北 栄 町	(-20) -13	自然 -8 (-19) 社会 -5 (-1)	出生 12 (4) 死亡 20 (23) 転入 28 (25) 転出 33 (26)	対前年同月 出生 8 死亡 -3 転入 3 転出 7	<前月との比較> ・人口は13人減少 ・8人の自然減少 ・5人の社会減少 <前年同月との比較> ・出生は8人増加、死亡は3人減少 ・転入は3人増加、転出は7人増加

() 内は前年同月

区分	人口増加	自然・社会増減	出生・死亡・転入・転出			備考(分析)
日吉津村	(2) 9	自然 2 (0) 社会 7 (2)	出生 5 (2) 死亡 3 (2)	対前年同月 出生 3 死亡 1	2	<前月との比較> ・人口は9人増加 ・2人の自然増加 ・7人の社会増加 <前年同月との比較> ・出生は3人増加、死亡は1人増加 ・転入は8人増加、転出は3人増加
			転入 19 (11)	対前年同月 出生 3 死亡 1	8	
			転出 12 (9)	対前年同月 出生 3 死亡 1	3	
大山町	(-15) -24	自然 -18 (-17) 社会 -6 (2)	出生 6 (7) 死亡 24 (24)	対前年同月 出生 -1 死亡 0	-1	<前月との比較> ・人口は24人減少 ・18人の自然減少 ・6人の社会減少 <前年同月との比較> ・出生は1人減少、死亡は増減なし ・転入は4人増加、転出は12人増加
			転入 25 (21)	対前年同月 出生 -1 死亡 0	4	
			転出 31 (19)	対前年同月 出生 -1 死亡 0	12	
南部町	(-6) -9	自然 -8 (-7) 社会 -1 (1)	出生 3 (5) 死亡 11 (12)	対前年同月 出生 -2 死亡 -1	-1	<前月との比較> ・人口は9人減少 ・8人の自然減少 ・1人の社会減少 <前年同月との比較> ・出生は2人減少、死亡は1人減少 ・転入は5人減少、転出は3人減少
			転入 17 (22)	対前年同月 出生 -2 死亡 -1	-5	
			転出 18 (21)	対前年同月 出生 -2 死亡 -1	-3	
伯耆町	(3) -11	自然 -13 (-7) 社会 2 (10)	出生 5 (4) 死亡 18 (11)	対前年同月 出生 1 死亡 7	-6	<前月との比較> ・人口は11人減少 ・13人の自然減少 ・2人の社会増加 <前年同月との比較> ・出生は1人増加、死亡は7人増加 ・転入は19人減少、転出は11人減少
			転入 13 (32)	対前年同月 出生 1 死亡 7	-19	
			転出 11 (22)	対前年同月 出生 1 死亡 7	-8	

