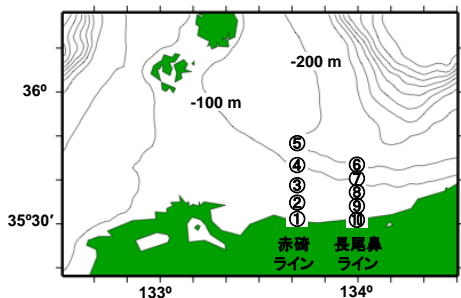


鳥取県沿岸域の海況と漁況 (平成29年3月下旬)

鳥取県栽培漁業センター 発行：平成29年3月29日
【電話】0858-34-3321 【FAX】0858-34-2888

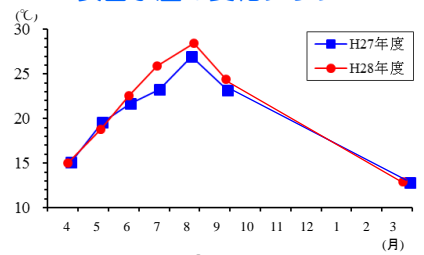
海況

鳥取県沿岸域の海水温



【調査地点：①～⑩ 調査日：3月23日】

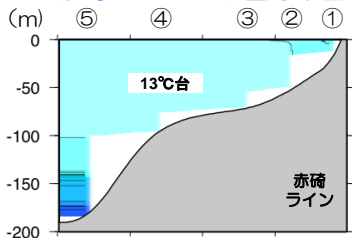
表面水温の変化グラフ



【調査地点⑩の表層水温】

表面水温12.9℃ (昨年より0.1℃高め)

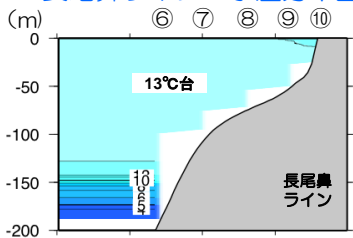
赤碓ライン 水温分布図



【調査地点⑤の水深別水温】

表面水温13.6℃ -100m水温13.0℃
-150m水温7.2℃ -184m水温3.8℃

長尾鼻ライン 水温分布図



【調査地点⑩の水深別水温】

表面水温13.5℃ -100m水温13.4℃
-150m水温9.4℃ -188m水温3.4℃

トピック

栽培漁業ビジネスプラン

地区	アワビ(殻長)	サザエ(殻蓋)	地区	アワビ(殻長)	サザエ(殻蓋)
東	10cm	2.5cm	青谷	10cm	2.5cm
田後	10cm	2.5cm	泊	10cm	2.5cm
浦富	10cm	2.5cm	中部	11cm	2.5cm
網代	10cm	2.5cm	赤碓	11cm	2.6cm
福部	10cm	2.5cm	中山	10cm	2.5cm
賀露	10cm	2.5cm	御来屋	10cm	2.5cm
酒津	10cm	2.5cm	淀江	11cm	2.5cm
浜村	10cm	2.5cm	境港	10cm	2.5cm

表：地区毎の漁獲可能なサイズ (※サイズ以上を漁獲)

漁獲サイズ制限

もうかる栽培漁業を実現させるため、栽培漁業ビジネスプランにより各地区でアワビ・サザエに関する様々な取り組み(藻場造成、漁場管理)が行われています。漁獲サイズ制限による資源管理もその一つで、地区毎に漁獲可能なサイズが決められています。これらの制限を守ることは、今後の漁獲量や漁獲金額の増加につながるため、積極的に取り組む必要があります。

漁況

鳥取県沿岸域の漁獲情報

漁獲情報【期間：3月17日～23日】

(淀江・御来屋・赤碓・泊・酒津)

【刺網】

漁獲物	水揚場所	漁獲量(1日あたり)	操業数
アジ	淀江	30箱	3隻
	御来屋	10~50箱	2~7隻
マダイ	御来屋	5~230箱	1~9隻
	赤碓	50箱	2隻
	酒津	40~160箱	4~5隻
ハマチ	御来屋	10箱	1隻
	赤碓	20~30箱	2隻
ヒラマサ	御来屋	18~40箱	1隻
サワラ	泊	10~20箱	1~2隻
サゴシ	泊	100~350箱	5~6隻
サワラサゴシ	淀江	10~150箱	3隻
	御来屋	60~150箱	1~2隻
	赤碓	50~70箱	7隻
	酒津	70~130箱	2隻
マサバ	御来屋	2箱(小サイズ)	2隻

【釣り】

漁獲物	水揚場所	漁獲量(1日あたり)	操業数
サワラ	御来屋	10~20箱	1隻
サワラサゴシ	淀江	4~5箱	15隻
	赤碓	10~60箱	15隻
メバル	御来屋	2~10箱	2~3隻

【定置網】

漁獲物	水揚場所	漁獲量(1日あたり)	操業数
アジ	淀江	10~50箱	1カ統
フリ	御来屋	4本	1カ統
サワラサゴシ	御来屋	8箱	1カ統
ヒラメ	淀江	10~20枚	1カ統

【タコ壺】

漁獲物	水揚場所	漁獲量(1日あたり)	操業数
マダコ	淀江	2~5箱	3隻

【三重網】

漁獲物	水揚場所	漁獲量(1日あたり)	操業数
コウイカ	淀江	5~10箱	5隻

【桁網】

漁獲物	水揚場所	漁獲量(1日あたり)	操業数
ヒラメなど(※)	泊	20~30箱	1隻

※ マダイ、ナガレメイタガレイ(はげめいた)、ウマスラハギ含む

【刀コ網】

漁獲物	水揚場所	漁獲量(1日あたり)	操業数
パイ	淀江	5~10箱	5隻
コウイカ	赤碓	10箱	2隻
	泊	1~8箱	4隻

【潜水】

漁獲物	水揚場所	漁獲量(1日あたり)	操業数
サザエ	御来屋	80~250kg	5~7名
	泊	5~25箱	5~6名
	酒津	3~8箱	3~4名
アワビ	御来屋	2.8~5.8kg	2名
	泊	1~5箱	4~5名
ワカメ	酒津	1~3箱	2~3名
	赤碓	~30箱	10名
クロモ	淀江	3~4箱	4名
	赤碓	15~20箱	8名