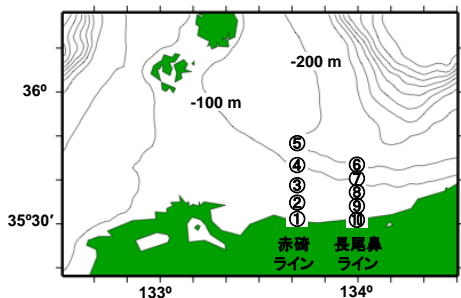


鳥取県沿岸域の海況と漁況 (平成29年8月下旬)

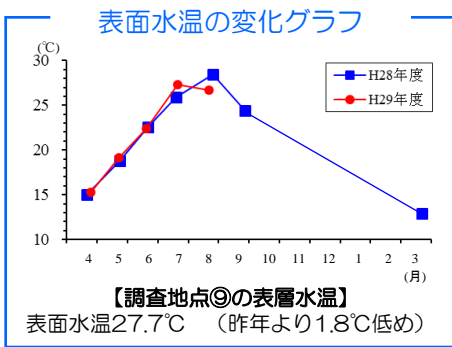
鳥取県栽培漁業センター 発行：平成29年8月29日
【電話】0858-34-3321 【FAX】0858-34-2888

海況

鳥取県沿岸域の海水温

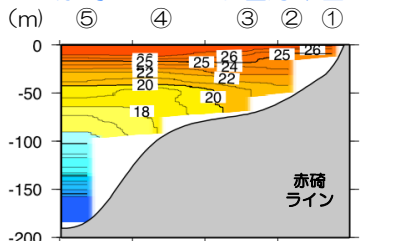


【調査地点：①～⑩ 調査日：8月21日】



【調査地点⑨の表層水温】
表面水温27.7°C (昨年より1.8°C低め)

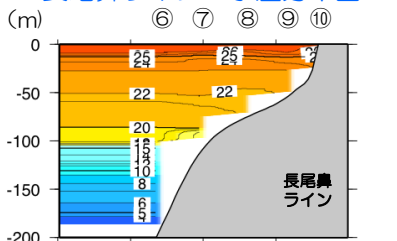
赤碕ライン 水温分布図



【調査地点⑤の水深別水温】

表面水温27.6°C -100m水温15.3°C
-150m水温6.1°C -185m水温3.5°C

長尾鼻ライン 水温分布図

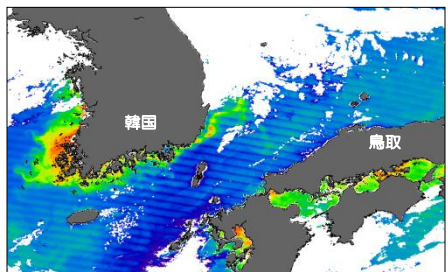


【調査地点⑥の水深別水温】

表面水温27.4°C -100m水温19.4°C
-150m水温7.3°C -184m水温3.6°C

トピック

韓国沿岸から運ばれる赤潮



クロロフィルの衛星画像

平成26年に鳥取県沿岸で漁業被害を発生させたクロロディニウム・ボリクリコイデスによる赤潮は、風や海流等の影響により韓国沿岸から運ばれてきたと考えられています。当センターでは継続的に周辺海域のクロロフィルa濃度を確認しており、韓国沿岸からの到達の可能性を監視しています。

(※一般的に、クロロフィルa濃度が50mg/m³以上になると赤潮状態)

【クロロフィルaの衛星画像：8/27 MODISより】

漁況

鳥取県沿岸域の漁獲情報

漁獲情報【期間：8月14日～20日】

(淀江・御来屋・赤碕・泊・酒津)

【刺網】

漁獲物	水揚場所	漁獲量(1日あたり)	操業数
マダイ	淀江	5~10箱	1~3隻
	御来屋	29箱(1日のみ)	1隻
	泊	10箱	1隻
	酒津	16箱(1日のみ)	3隻
はまち	御来屋	96~280箱	1~3隻
	赤碕	80箱	2隻
	泊	120~140箱	3~4隻
カマス	淀江	2~20箱	2隻
ヒラマサ	御来屋	1~2箱	1隻
サザエ	御来屋	18~685kg(潜水含む)	1~15名

【釣り】

漁獲物	水揚場所	漁獲量(1日あたり)	操業数
マアジ	赤碕	3~6箱	3隻
サワラ	淀江	少々(3~5kg)	10~18隻
さごし	淀江	30~100箱(1.5~2kg)	10~18隻
キジハタ	赤碕	10~15本(活魚)	10隻
ヒラメ	赤碕	4~5枚	3隻
しろいか	御来屋	1~2箱	1隻
	赤碕	~80箱(多い日)	10~15隻
	泊	10箱	3~4隻

【潜水】

漁獲物	水揚場所	漁獲量(1日あたり)	操業数
アワビ	御来屋	9.7~15.5kg	6~9名
	酒津	2箱(多い日)	2名
サザエ	御来屋	18~685kg(刺網含む)	3~8名
	酒津	2~5箱	2~3名
イワガキ	赤碕	3箱(40枚入)	4名

【定置網】

漁獲物	水揚場所	漁獲量(1日あたり)	操業数
マアジ	淀江	50~100箱(中サイズ)	1カ統
丸あじ	淀江	3~5箱	1カ統
サワラ	淀江	1本(5kg)	1カ統
さごし	淀江	20~50本(1.5~2kg)	1カ統

【カゴ網】

漁獲物	水揚場所	漁獲量(1日あたり)	操業数
かわはぎ	酒津	30~40箱	2~3隻

【旋網】

漁獲物	水揚場所	漁獲量(1日あたり)	操業数
シイラ	赤碕	~100箱(多い日)	1隻