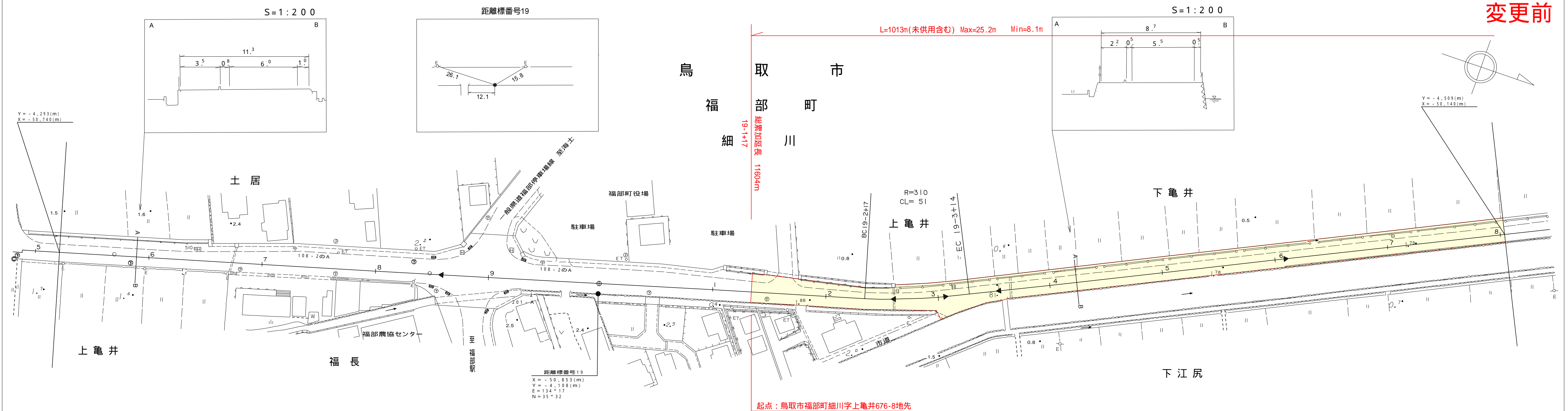


# 道 路 台 帳 平 面 図

鳥 取 県

調整年月	平成 22 年 3 月	図面縮尺	1 : 1000	路線コード	21 - 043	道路種別	主要地方道	路線名	鳥取福部線	区間	18-5 ~ 19-8	図面番号	24 - 23
------	-------------	------	----------	-------	----------	------	-------	-----	-------	----	-------------	------	---------

変更前



平成21年度 舗装補修工事(補助) L=1,639m 平成2年度 交通安全交差点改良工事 L=45m (2-46)	平成16年度 道路改良工事 L=400m (16-14) 平成4年度 交通安全交差点改良工事 L=31m (4-15)	平成元年度 道路改良工事 L=25m 昭和56年度 交通安全自転車歩行者道設置工事 L=719m	平成12年度 交通安全防護柵設置工事 L=124m
--	--	---	---------------------------

車道幅員	W = 6.0	19-1 + 27	W = 5.5
路面種別	A		
縦断勾配	0.05%	2.2	0.2%
距離程	18-8 + 44	19-2 + 25	1.8

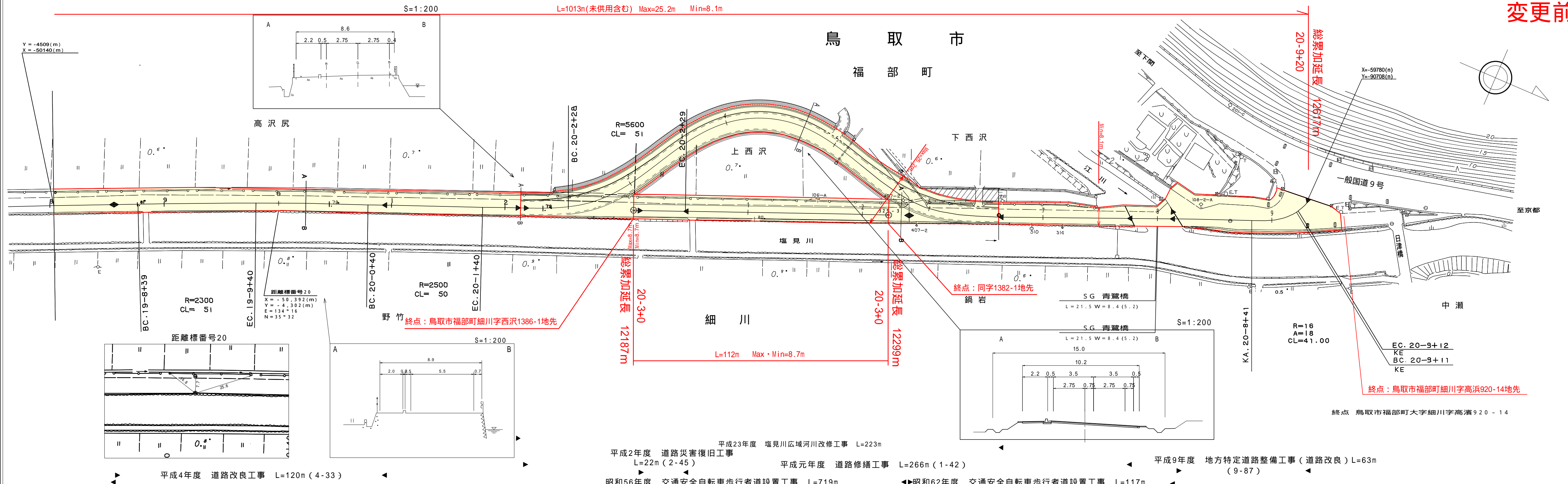
株式会社開発コンサルタント

この地図は、建設省国土地理院長の承認を得て、同院所管の測量標及び測量成果を使用して調製したものである。(承認番号)昭55.中公第44号

# 道 路 台 帳 平 面 図

鳥 取 県

調製年月	平成 24 年 12 月	図面縮尺	1 : 1,000	路線コード	21-043	道路種別	主要地方道	路線名	鳥取福部線	区間	19-8 ~ 20-10	図面番号	24-24
------	--------------	------	-----------	-------	--------	------	-------	-----	-------	----	--------------	------	-------



サイトウコサタインダ株式会社

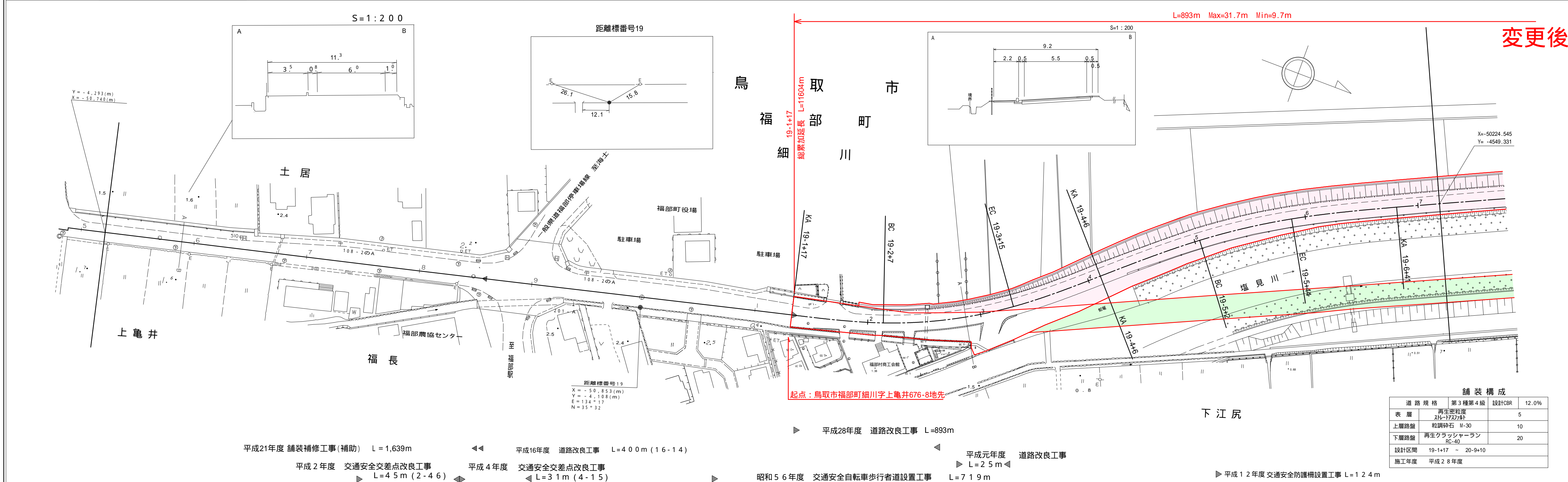
車道幅員	W=5.5	20-8+20	W=6.0	20-9+15		
路面種類	A					
縦断勾配	0.0%					
距離程	20-6+3	20-6+36	20-7+38	20-8+20	20-8+45	20-9+15

この地図は、建設省国土地理院長の承認を得て、同院所管の測量表及び測量成果を使用して調製したものである。(承認番号) 昭和53 中公第 77号

# 道 路 台 帳 付 図

鳥 取 県

調整年月	平成29年 3月	図面縮尺	1 : 1000	路線コード	21-043	道路種別	主要地方道	路線名	鳥 取 福 部 線	区 間	18-6~19-7	図面番号	29-23
------	----------	------	----------	-------	--------	------	-------	-----	-----------	-----	-----------	------	-------

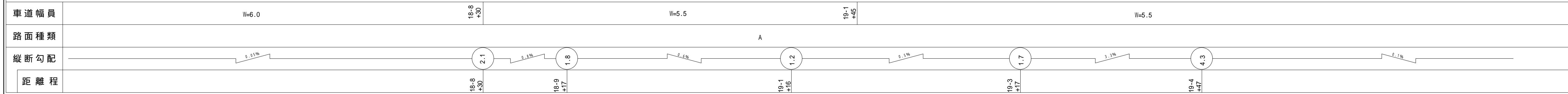


变更后

起点：鳥取市福部町細川上亀井676-8地先

- 平成21年度 舗装補修工事(補助) L=1,639m
- 平成2年度 交通安全交差点改良工事 L=45m (2-46)
- 平成4年度 交通安全交差点改良工事 L=31m (4-15)
- 平成16年度 道路改良工事 L=400m (16-14)
- 平成28年度 道路改良工事 L=893m
- 昭和56年度 交通安全自転車歩行者道設置工事 L=719m
- 平成元年度 道路改良工事 L=25m
- 平成12年度 交通安全防護柵設置工事 L=124m

道路規格	第3種第4級	設計CBR	12.0%
表層	再生密粒度 2H-17及び計		5
上層路盤	粒調砕石 M-30		10
下層路盤	再生クラツチャーラン RC-40		20
設計区間	19-1+17 ~ 20-9+10		
施工年度	平成28年度		



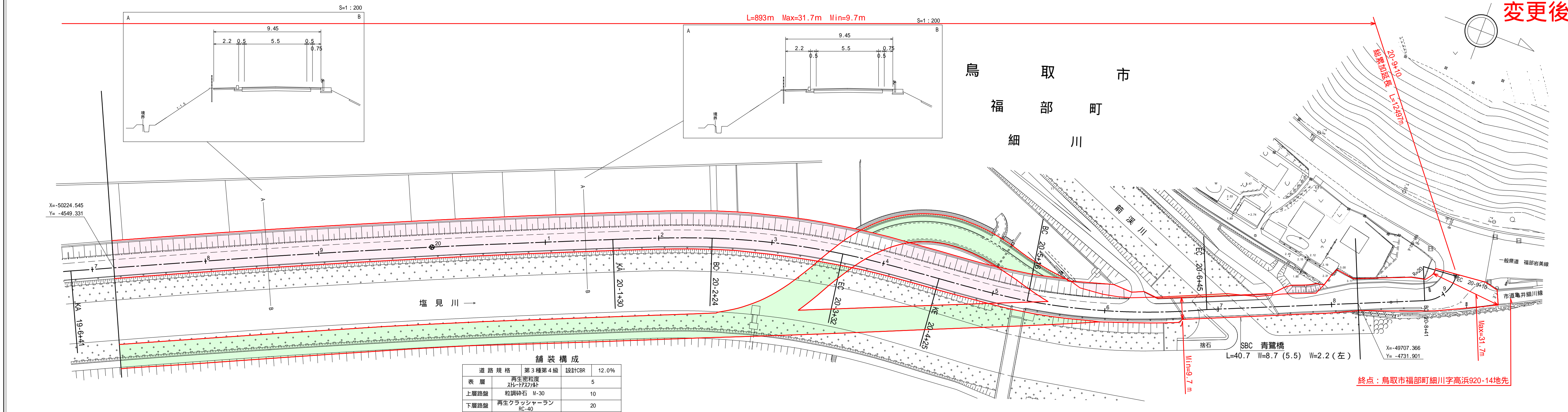
株式会社  
ティ・エス・プラン

# 道 路 台 帳 付 図

鳥 取 県

調整年月	平成29年 3月	図面縮尺	1 : 1000	路線コード	21-043	道路種別	主要地方道	路線名	鳥 取 福 部 線	区 間	19-8~20-9	図面番号	29-24
------	----------	------	----------	-------	--------	------	-------	-----	-----------	-----	-----------	------	-------

変更後



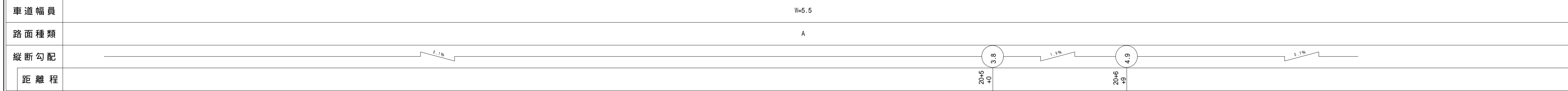
舗装構成

道路規格	第3種第4級	設計CBR	12.0%
表層	再生密粒度 ストリートアスファルト	5	
上層路盤	粒調砕石 M-30	10	
下層路盤	再生クラッシュャーラン RC-40	20	
設計区間	19-1+17 ~ 20-9+10		
施工年度	平成28年度		

平成4年度 道路改良工事 L=120m (4-33)      平成23年度 塩見川広域河川改修工事 L=223m      平成28年度 道路改良工事 L=893m

平成2年度 道路災害復旧工事 L=22m (2-45)      平成元年度 道路修繕工事 L=266m (1-42)      平成9年度 地方特定道路整備工事(道路改良) L=63m (9-87)

昭和56年度 交通安全自転車歩行者道設置工事 L=719m      昭和62年度 交通安全自転車歩行者道設置工事 L=117m



株式会社  
テイ・エス・プラン

この地図は、建設省国土地理院長の承認を得て、同院所管の測量表及び測量成果を使用して調製したものである。(承認番号)昭63、中公第77号