

# 鳥取県におけるナシ研究連携拠点の設置

(H28.3.22まち・ひと・しごと創生本部決定)

鳥取県園芸試験場に、国立研究開発法人農業・食品産業技術総合研究機構のナシ育種研究の連携拠点を設置し、ここで新品種候補系統の病害抵抗性等に関する評価試験を実施することで、我が国のナシの新品種開発を加速する。

## 鳥取県

西日本・日本海側地域最大のナシの産地

鳥取県園芸試験場

果樹研究室

・鳥取県オリジナルのナシ新品種の開発等



[夏さやか(青ナシ)]

共同研究

農業・食品産業技術総合研究機構ナシ育種研究鳥取拠点  
(仮称)の新設(平成29年度予定)

・つくばよりも鳥取県で実施することが効率的な、ナシ新品種候補系統の病害抵抗性等に関する評価試験について、鳥取県園芸試験場の圃場等を活用して実施



連携

鳥取大学農学部

・アジア梨遺伝資源銀行における豊富な遺伝資源の評価と活用

国立研究開発法人  
農業・食品産業技術総合研究機構  
果樹茶業研究部門  
(茨城県つくば市)

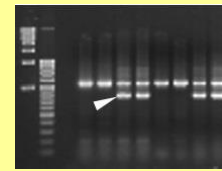
・我が国最大のナシの産地である関東・東山地域において、全国のナシ産地を対象とした新品種を開発

・ゲノム研究など他分野の研究成果も活用して、ナシの新品種開発の基盤となる研究も実施

・研究者の派遣  
・つくばで交配した実生を鳥取拠点で定植



[甘太]



[DNAマーカー選抜]



全国に適応するナシの新品種開発の加速