

鳥取県人口移動調査結果速報

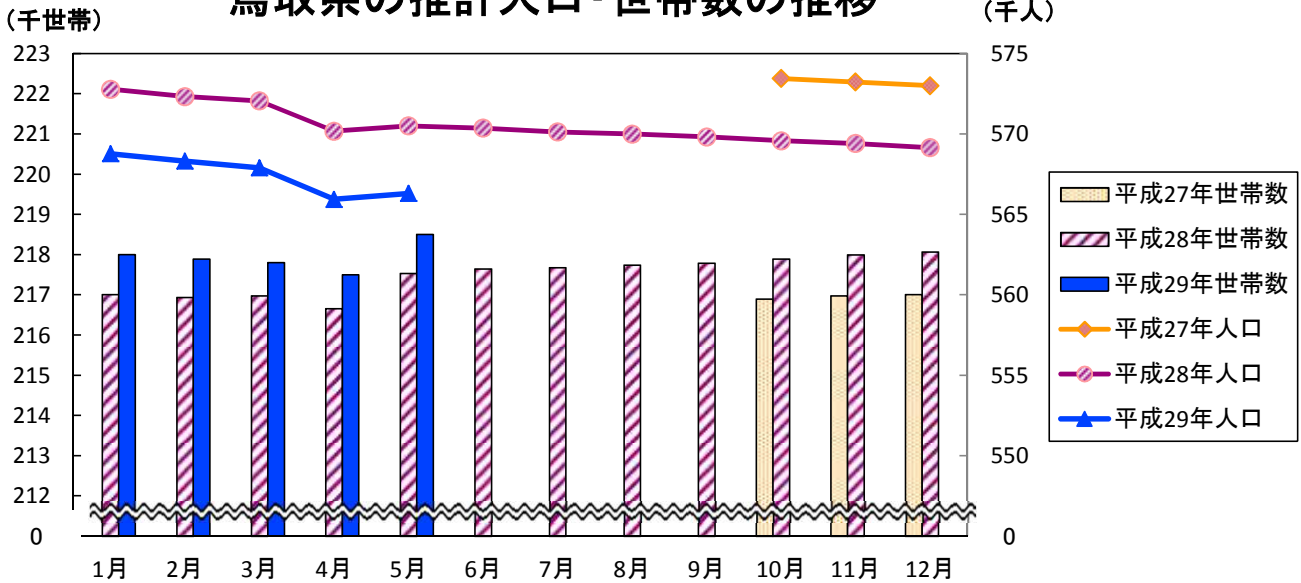
《平成29年5月1日現在》

推計人口及び推計世帯数は、平成27年国勢調査(確報値)を基準として推計したものです。

推計人口 566,306人
 (男 270,476人、女 295,830人)
 推計世帯数 218,502世帯

- 推計人口は、前月と比べ370人増加しました。
 - ・人口増の要因は、自然増減が237人減、社会増減が607人増です。
 (前年同月は、自然増減が243人減、社会増減が569人増)
 - ・市町村別では、米子市が422人増加しました。
- 推計世帯数は、前月と比べ1,001世帯増加しました。
 - ・市町村別では、鳥取市が435世帯、米子市が380世帯増加しました。

鳥取県の推計人口・世帯数の推移



(人、世帯、%)

区分	平29・5・1	平29・4・1	平28・5・1	対前月		対前年同月	
				増減数	増減率	増減数	増減率
推計人口	566,306	565,936	570,500	370	0.07	-4,194	-0.74
男	270,476	270,210	272,285	266	0.10	-1,809	-0.66
女	295,830	295,726	298,215	104	0.04	-2,385	-0.80
自然増減	-237	-334	-243				
出生数	348	389	356	-41		-8	
死亡数	585	723	599	-138		-14	
社会増減	607	-1,620	569				
県外転入数	2,014	1,977	1,860	37		154	
県外転出数	1,407	3,597	1,291	-2,190		116	
推計世帯数	218,502	217,501	217,533	1,001	0.46	969	0.45

前月からの市町村別人口増減数順

市町村別人口増減数
(人口増減数の多い順)

市町村	増減数 (人)
米子市	422
境港市	63
鳥取市	35
南部町	18
三朝町	11
日吉津村	11
岩美町	8
日野町	7
湯梨浜町	6
琴浦町	1
若桜町	-2
智頭町	-6
江府町	-11
日南町	-11
八頭町	-12
北栄町	-17
大山町	-30
伯耆町	-46
倉吉市	-77
県計	370

市町村別世帯増減数
(世帯増減数の多い順)

市町村	増減数 (世帯)
鳥取市	435
米子市	380
境港市	62
倉吉市	37
湯梨浜町	16
三朝町	14
日野町	14
琴浦町	13
岩美町	12
日吉津村	10
八頭町	8
南部町	7
智頭町	4
若桜町	1
江府町	1
日南町	0
伯耆町	-1
北栄町	-5
大山町	-7
県計	1,001

人口と世帯数の月別推移

(人、世帯)

年月日	人 口				世 帯 数		一世帯 当たり 人 員
	総 数	人口増減	自然増減	社会増減	総世帯数	月間増減数	
H12 10.1	613,289	-	-	-	201,067	-	3.05
H17 10.1	607,012	-	-	-	209,541	-	2.90
H22 10.1	588,667	-	-	-	211,964	-	2.78
H23 10.1	586,124	-	-	-	213,375	-	2.75
H24 10.1	583,174	-	-	-	214,023	-	2.72
H25 10.1	579,591	-	-	-	214,641	-	2.70
H26 10.1	576,626	-	-	-	215,790	-	2.67
H27 10.1	573,441	-150	-197	-10	216,894	43	2.64
11.1	573,230	-211	-232	21	216,973	79	2.64
12.1	572,998	-232	-269	37	217,010	37	2.64
H28 1.1	572,782	-216	-254	38	217,012	2	2.66
2.1	572,324	-458	-372	-86	216,937	-75	2.64
3.1	572,058	-266	-319	53	216,975	38	2.64
4.1	570,174	-1,884	-283	-1,601	216,655	-320	2.63
5.1	570,500	326	-243	569	217,533	878	2.62
6.1	570,362	-138	-198	60	217,642	109	2.62
7.1	570,127	-235	-164	-71	217,677	35	2.62
8.1	569,996	-131	-199	68	217,742	65	2.62
9.1	569,813	-183	-154	-29	217,787	45	2.62
10.1	569,579	-234	-175	-59	217,890	103	2.61
11.1	569,401	-178	-239	61	217,992	102	2.61
12.1	569,145	-256	-251	-5	218,068	76	2.61
H29 1.1	568,775	-370	-319	-51	217,999	-69	2.61
2.1	568,316	-459	-443	-16	217,885	-114	2.61
3.1	567,890	-426	-337	-89	217,803	-82	2.61
4.1	565,936	-1,954	-334	-1,620	217,501	-302	2.60
5.1	566,306	370	-237	607	218,502	1,001	2.59

(注) 平成12年10月1日～平成22年10月1日及び平成27年10月1日の人口と世帯数は国勢調査確報値。
平成27年11月1日以降の人口と世帯数は、平成27年国勢調査確報値を基準として推計したものである。

人 口 動 態 の 推 移

(人、‰)

年 月	実 数							率 (人口1000人当たり)			
	人口増減	自然増減		社会増減		県外転入	県外転出	出生	死亡	転入	転出
		出生	死亡	社会増減	社会増減						
S 54年	4,714	3,593	8,267	4,674	1,121	17,073	15,952	13.8	7.8	28.5	26.6
55	3,566	3,236	8,196	4,960	330	16,183	15,853	13.6	8.2	26.8	26.2
56	2,701	3,196	8,006	4,810	-495	15,806	16,301	13.2	7.9	26.0	26.8
57	2,331	3,199	7,939	4,740	-868	15,215	16,083	13.0	7.8	24.9	26.4
58	1,899	3,247	8,238	4,991	-1,348	14,533	15,881	13.5	8.2	23.7	25.9
59	1,625	2,939	7,982	5,043	-1,314	14,127	15,441	13.0	8.2	23.0	25.1
60	1,304	2,657	7,508	4,851	-1,353	13,891	15,244	12.2	7.9	22.5	24.7
61	739	2,362	7,342	4,980	-1,623	13,208	14,831	11.9	8.1	21.4	24.1
62	259	2,179	6,989	4,810	-1,920	13,077	14,997	11.3	7.8	21.2	24.3
63	534	1,707	6,887	5,180	-1,173	13,233	14,406	11.2	8.4	21.4	23.3
H 元年	-27	1,450	6,400	4,950	-1,477	13,373	14,850	10.4	8.0	21.7	24.0
2	252	1,171	6,398	5,227	-919	14,142	15,061	10.4	8.5	23.0	24.5
3	-386	830	6,227	5,397	-1,216	14,020	15,236	10.1	8.8	22.8	24.8
4	-750	615	6,019	5,404	-1,365	13,633	14,998	9.8	8.8	22.1	24.4
5	-182	308	5,843	5,535	-490	13,891	14,381	9.5	9.0	22.6	23.4
6	897	513	6,042	5,529	384	14,139	13,755	9.8	9.0	23.0	22.4
7	610	-33	5,746	5,779	643	14,310	13,667	9.3	9.4	23.3	22.2
8	365	207	5,614	5,407	158	13,979	13,821	9.1	8.8	22.7	22.4
9	-78	-78	5,592	5,670	0	14,086	14,086	9.1	9.2	22.9	22.9
10	-100	15	5,643	5,628	-115	14,391	14,506	9.2	9.1	23.4	23.6
11	-368	-463	5,385	5,848	95	14,219	14,124	8.8	9.5	23.1	23.0
12	-346	-303	5,647	5,950	-43	14,209	14,252	9.2	9.7	23.2	23.2
13	-73	-192	5,633	5,825	119	14,528	14,409	9.2	9.5	23.7	23.5
14	-884	-476	5,382	5,858	-408	14,398	14,806	8.8	9.6	23.5	24.2
15	-1,347	-614	5,465	6,079	-733	13,636	14,369	8.9	10.0	22.3	23.5
16	-1,537	-876	5,307	6,183	-661	13,625	14,286	8.7	10.1	22.3	23.4
17	-2,832	-1,254	5,038	6,292	-1,578	12,807	14,385	8.3	10.4	21.1	23.7
18	-2,988	-1,069	5,235	6,304	-1,919	12,264	14,183	8.7	10.4	20.3	23.5
19	-4,269	-1,567	5,051	6,618	-2,702	11,949	14,651	8.4	11.0	19.9	24.4
20	-4,937	-1,735	4,921	6,656	-3,202	10,938	14,140	8.2	11.1	18.3	23.7
21	-3,724	-1,747	4,880	6,627	-1,977	11,405	13,382	8.2	11.2	19.3	22.6
22	-3,361	-2,122	4,793	6,915	-1,239	10,665	11,904	8.1	11.7	18.1	20.2
23	-3,314	-2,031	4,971	7,002	-1,283	10,635	11,918	8.5	11.9	18.1	20.3
24	-3,639	-2,254	4,823	7,077	-1,385	10,431	11,816	8.2	12.1	17.8	20.2
25	-4,174	-2,488	4,752	7,240	-1,686	10,224	11,910	8.2	12.5	17.6	20.5
26	-3,653	-2,544	4,548	7,092	-1,109	10,485	11,594	7.9	12.3	18.2	20.1
27	-3,938	-2,638	4,628	7,266	-1,300	10,507	11,807	8.1	12.7	18.3	20.6
28	-4,007	-2,916	4,459	7,375	-1,091	10,221	11,312	7.8	12.9	17.9	19.9

月別(H27.1～H29.3再掲)

H27.1	-312	-331	400	731	19	571	552	8.2	15.0	11.7	11.3
2	-449	-290	355	645	-159	525	684	8.1	14.7	11.9	15.6
3	-1,999	-275	385	660	-1,724	1,996	3,720	7.9	13.6	41.2	76.7
4	217	-231	362	593	448	1,956	1,508	7.7	12.6	41.7	32.1
5	-150	-155	385	540	5	664	659	7.9	11.1	13.7	13.6
6	-155	-131	395	526	-24	640	664	8.4	11.2	13.6	14.2
7	-148	-169	389	558	21	748	727	8.0	11.5	15.4	15.0
8	-76	-104	414	518	28	780	752	8.5	10.7	16.1	15.5
9	-207	-197	356	553	-10	733	743	7.6	11.8	15.6	15.9
10	-211	-232	414	646	21	727	706	8.6	13.3	15.0	14.6
11	-232	-269	357	626	37	578	541	7.6	13.4	12.3	11.6
12	-216	-254	416	670	38	589	551	8.5	13.8	12.1	11.3
H28.1	-458	-372	385	757	-86	527	613	7.9	15.6	10.8	12.6
2	-266	-319	339	658	53	702	649	7.5	14.5	15.4	14.3
3	-1,884	-283	399	682	-1,601	1,997	3,598	8.2	14.1	41.2	74.3
4	326	-243	356	599	569	1,860	1,291	7.6	12.8	39.8	27.6
5	-138	-198	393	591	60	687	627	8.1	12.2	14.2	13.0
6	-235	-164	389	553	-71	555	626	8.3	11.8	11.9	13.4
7	-131	-199	362	561	68	781	713	7.5	11.6	16.2	14.8
8	-183	-154	410	564	-29	748	777	8.5	11.7	15.5	16.1
9	-234	-175	376	551	-59	638	697	8.1	11.8	13.7	14.9
10	-178	-239	351	590	61	713	652	7.3	12.2	14.8	13.5
11	-256	-251	348	599	-5	492	497	7.5	12.8	10.5	10.7
12	-370	-319	351	670	-51	521	572	7.3	13.9	10.8	11.9
H29.1	-459	-443	342	785	-16	542	558	7.1	16.3	11.3	11.6
2	-426	-337	321	658	-89	535	624	7.4	15.1	12.3	14.3
3	-1,954	-334	389	723	-1,620	1,977	3,597	8.1	15.0	41.1	74.8
4	370	-237	348	585	607	2,014	1,407	7.5	12.6	43.3	30.2

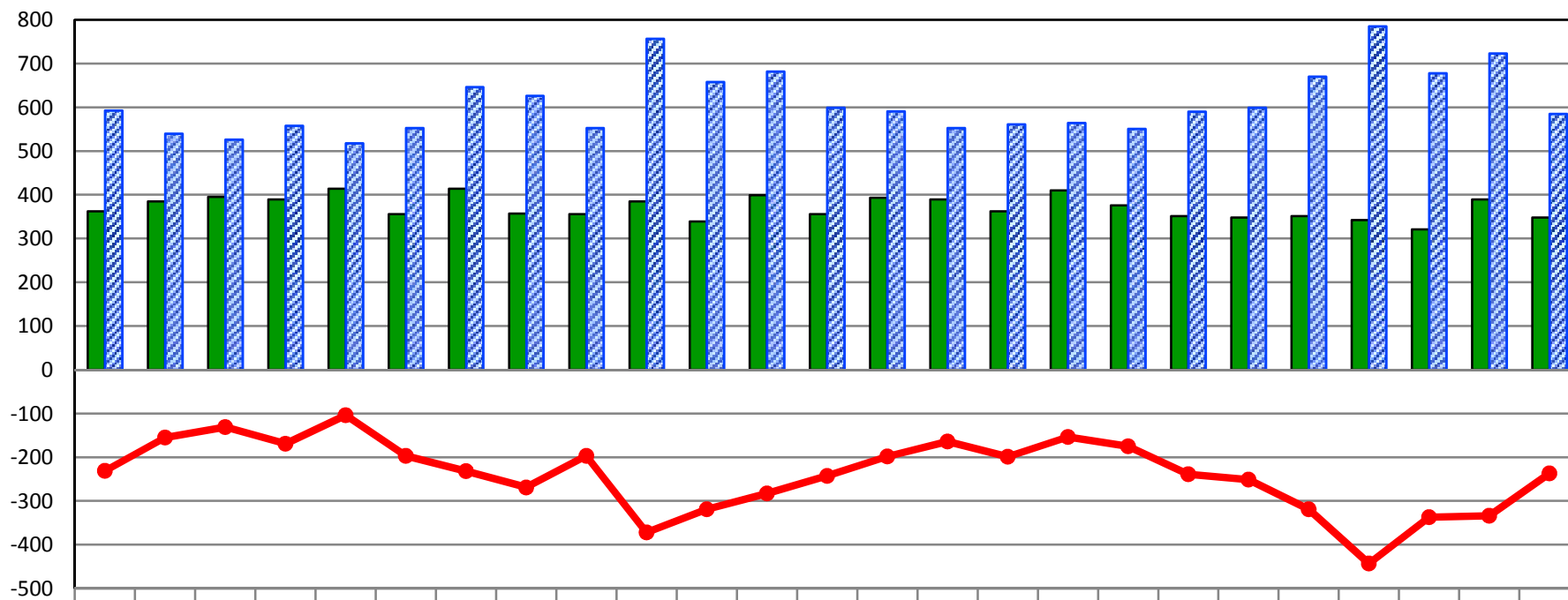
(注) 率(人口1000人当たり)は次の式により、年率換算したものである。

$$\text{率} = \text{月間件数} \div \text{月間日数} \times \text{年間日数} \div \text{月初人口} \times 1000$$

自然動態の月別推移

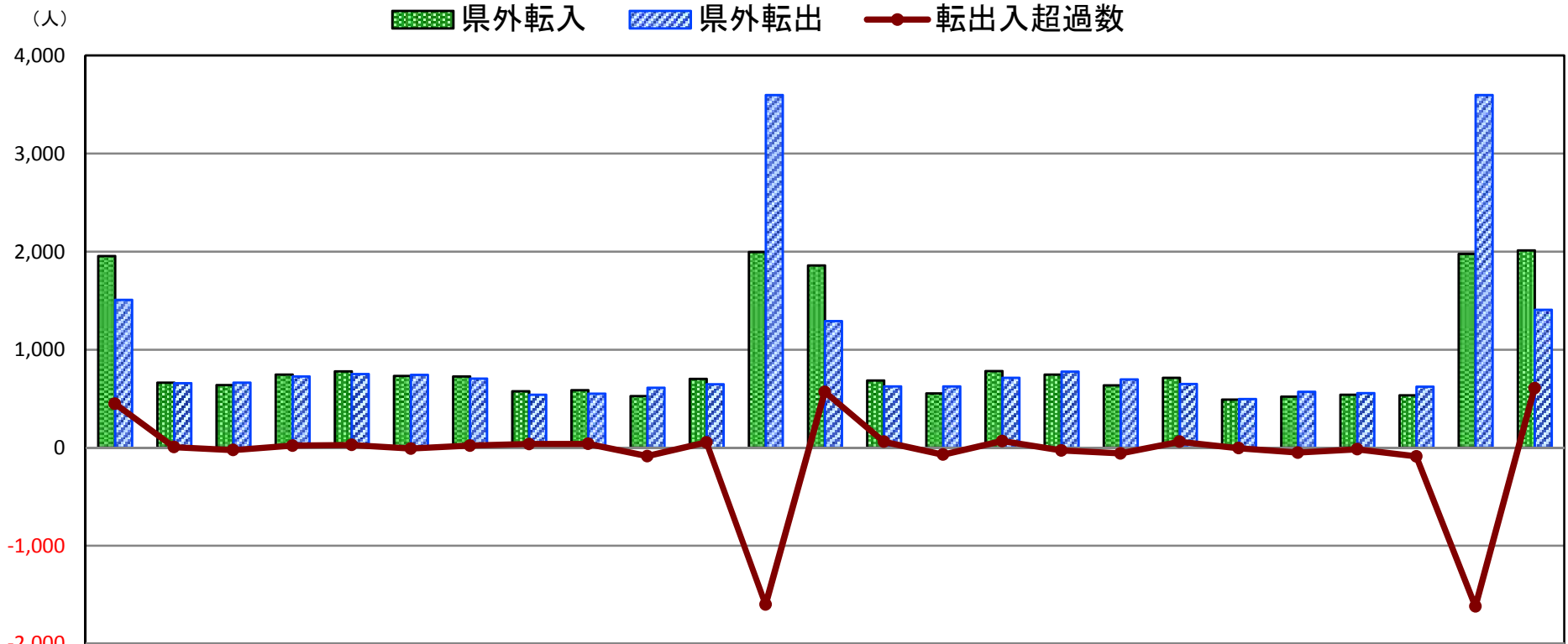
■ 出生数 ■ 死亡数 ● 自然増減数

(人)



	H27												H28				H29								
	4月	5月	6月	7月	8月	9月	10月	11月	12月	1月	2月	3月	4月	5月	6月	7月	8月	9月	10月	11月	12月	1月	2月	3月	4月
出生数	362	385	395	389	414	356	414	357	356	385	339	399	356	393	389	362	410	376	351	348	351	342	321	389	348
死亡数	593	540	526	558	518	553	646	626	553	757	658	682	599	591	553	561	564	551	590	599	670	785	678	723	585
自然増減数	-231	-155	-131	-169	-104	-197	-232	-269	-197	-372	-319	-283	-243	-198	-164	-199	-154	-175	-239	-251	-319	-443	-337	-334	-237

県外転出入者数の月別推移



	H27										H28				H29											
	4月	5月	6月	7月	8月	9月	10月	11月	12月		1月	2月	3月	4月	5月	6月	7月	8月	9月	10月	11月	12月	1月	2月	3月	4月
県外転入	1,956	664	640	748	780	733	727	578	589	527	702	1,997	1,860	687	555	781	748	638	713	492	521	542	535	1,977	2,014	
県外転出	1,508	659	664	727	752	743	706	541	551	613	649	3,598	1,291	627	626	713	777	697	652	497	572	558	624	3,597	1,407	
転出入超過数	448	5	-24	21	28	-10	21	37	38	-86	53	-1,601	569	60	-71	68	-29	-59	61	-5	-51	-16	-89	-1,620	607	

平成29年4月の年齢5歳階級別、男女別県外転出入者数

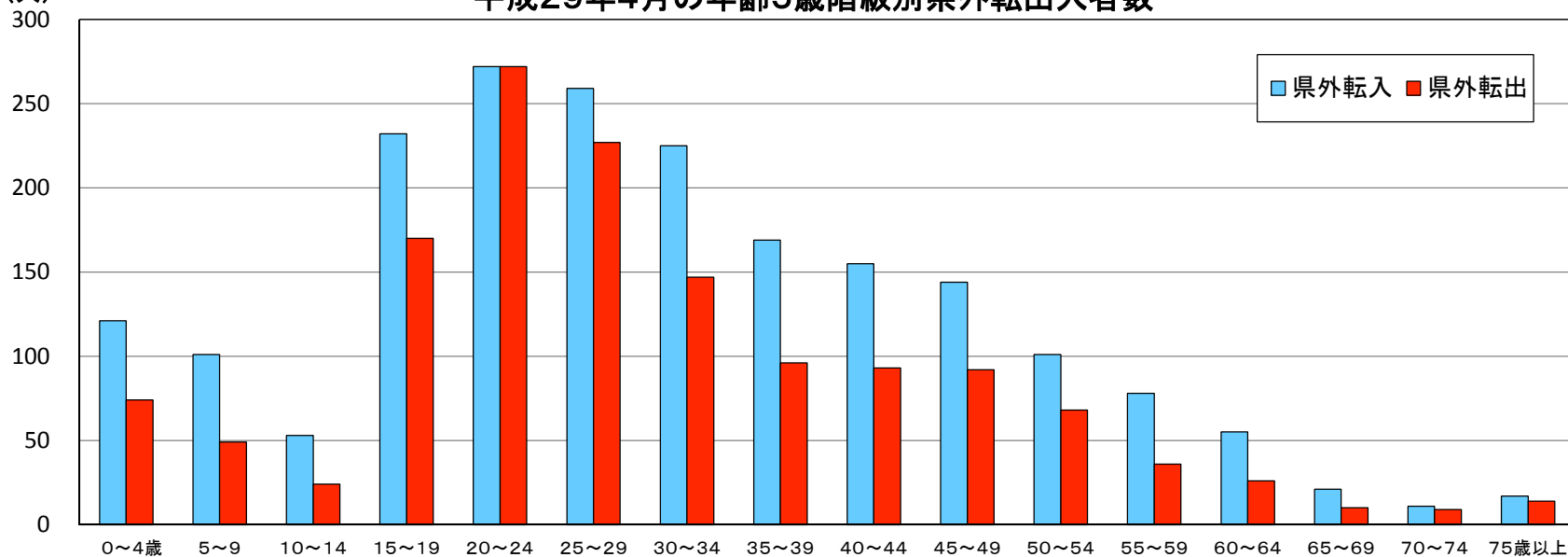
(人)

区分	県外転入			県外転出			転出入超過数(A)-(B)		
	男	女	計(A)	男	女	計(B)	男	女	総数
0~4歳	69 (69)	52 (52)	121 (121)	42 (40)	32 (31)	74 (71)	27 [29]	20 [21]	47 [50]
5~9歳	35 (35)	66 (66)	101 (101)	26 (26)	23 (21)	49 (47)	9 [9]	43 [45]	52 [54]
10~14歳	22 (21)	31 (29)	53 (50)	13 (13)	11 (11)	24 (24)	9 [8]	20 [18]	29 [26]
15~19歳	148 (146)	84 (80)	232 (226)	91 (90)	79 (77)	170 (167)	57 [56]	5 [3]	62 [59]
20~24歳	160 (128)	112 (83)	272 (211)	147 (137)	125 (119)	272 (256)	13 [-9]	-13 [-36]	0 [-45]
25~29歳	141 (127)	118 (102)	259 (229)	111 (105)	116 (97)	227 (202)	30 [22]	2 [5]	32 [27]
30~34歳	119 (111)	106 (82)	225 (193)	75 (69)	72 (60)	147 (129)	44 [42]	34 [22]	78 [64]
35~39歳	95 (87)	74 (64)	169 (151)	48 (45)	48 (44)	96 (89)	47 [42]	26 [20]	73 [62]
40~44歳	86 (84)	69 (65)	155 (149)	49 (47)	44 (43)	93 (90)	37 [37]	25 [22]	62 [59]
45~49歳	94 (94)	50 (46)	144 (140)	62 (61)	30 (28)	92 (89)	32 [33]	20 [18]	52 [51]
50~54歳	72 (72)	29 (27)	101 (99)	48 (48)	20 (19)	68 (67)	24 [24]	9 [8]	33 [32]
55~59歳	55 (53)	23 (23)	78 (76)	24 (24)	12 (11)	36 (35)	31 [29]	11 [12]	42 [41]
60~64歳	38 (38)	17 (16)	55 (54)	16 (16)	10 (10)	26 (26)	22 [22]	7 [6]	29 [28]
65~69歳	7 (7)	14 (14)	21 (21)	4 (4)	6 (6)	10 (10)	3 [3]	8 [8]	11 [11]
70~74歳	7 (7)	4 (4)	11 (11)	3 (3)	6 (5)	9 (8)	4 [4]	-2 [-1]	2 [3]
75歳以上	4 (4)	13 (13)	17 (17)	2 (2)	12 (12)	14 (14)	2 [2]	1 [1]	3 [3]
計	1,152 (1,083)	862 (766)	2,014 (1,849)	761 (730)	646 (594)	1,407 (1,324)	391 [353]	216 [172]	607 [525]

※()は日本人で内数、[]は日本人の転出入超過数

(人)

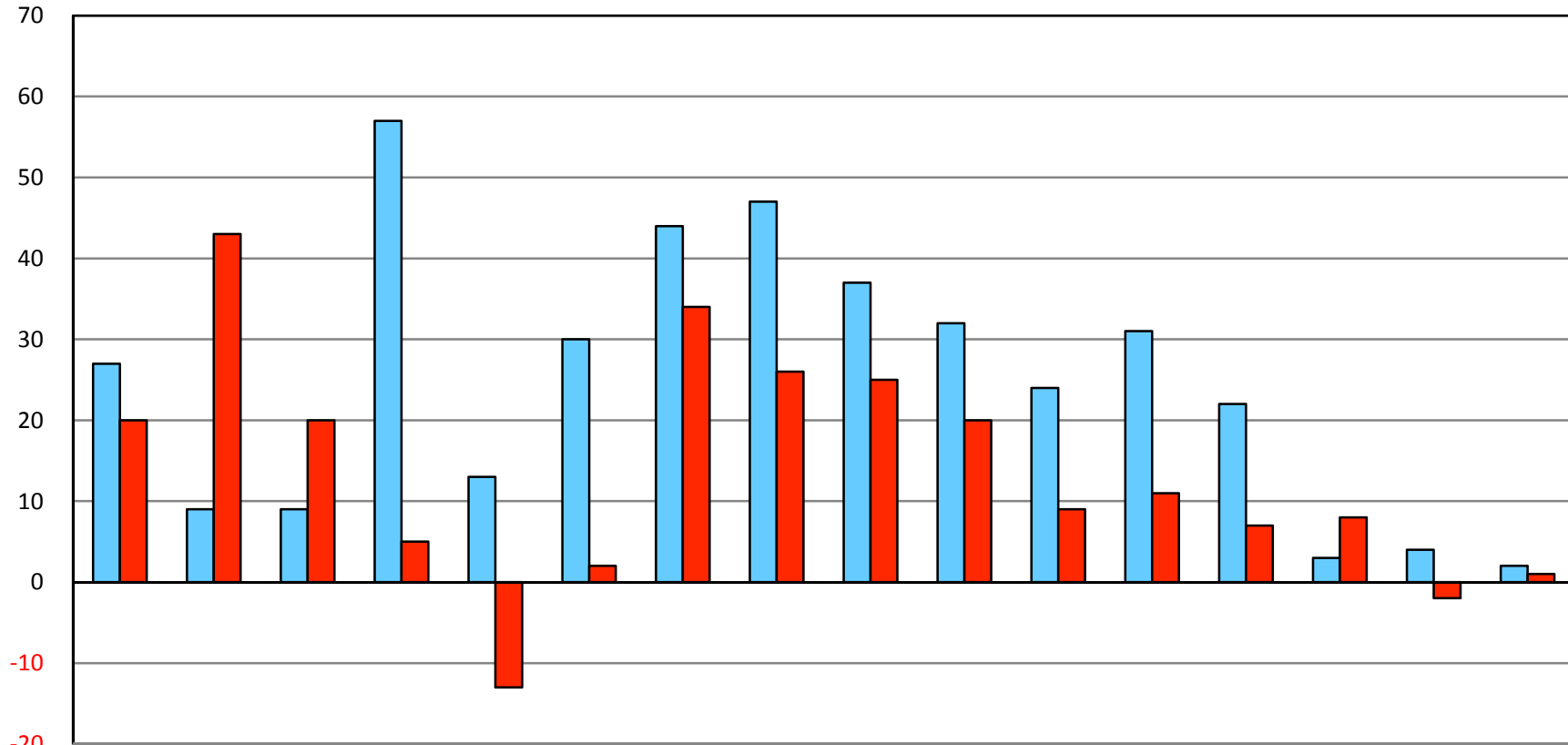
平成29年4月の年齢5歳階級別県外転出入者数



平成29年4月の5歳階級別転出入超過数

■ 男 ■ 女

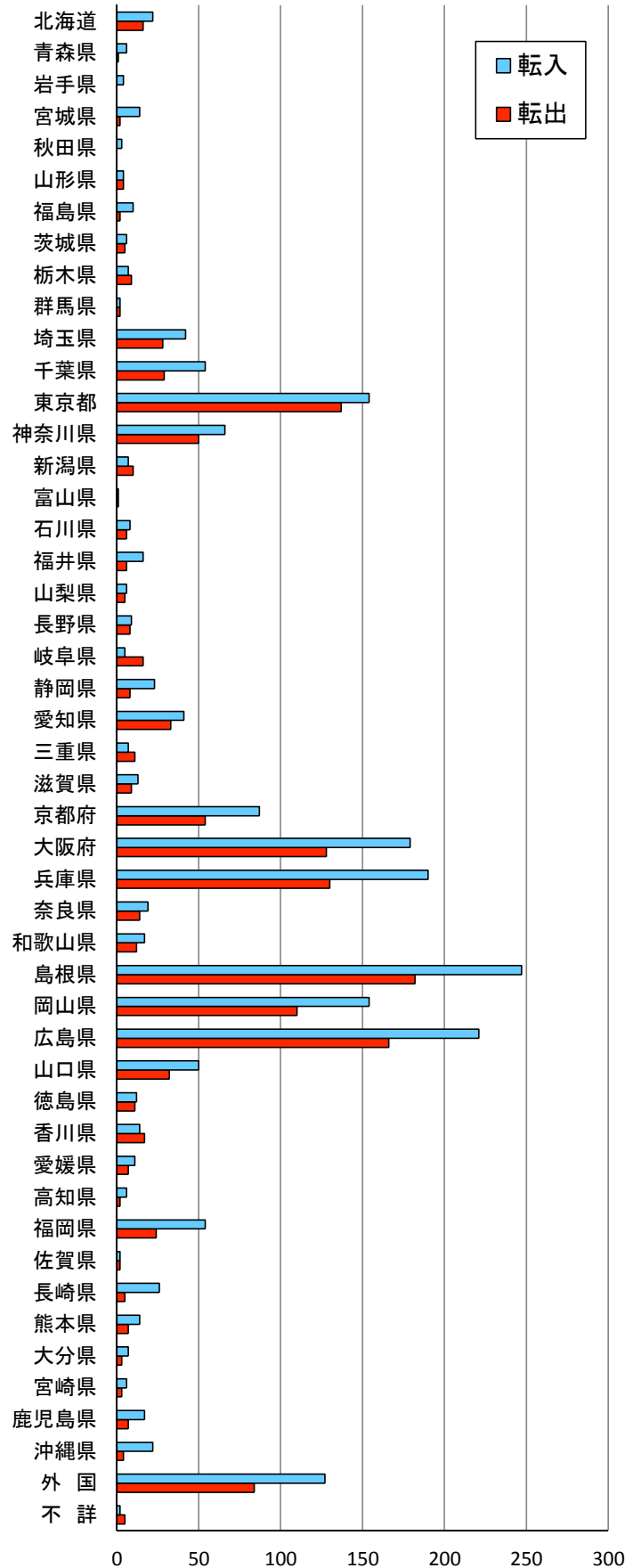
(人)



	0~4歳	5~9	10~14	15~19	20~24	25~29	30~34	35~39	40~44	45~49	50~54	55~59	60~64	65~69	70~74	75歳以上
■ 男	27	9	9	57	13	30	44	47	37	32	24	31	22	3	4	2
■ 女	20	43	20	5	-13	2	34	26	25	20	9	11	7	8	-2	1

平成29年4月の地域別県外転出入者数(人)

都道府県	転入			転出		
	男	女	総数	男	女	総数
北海道	14	8	22	9	7	16
青森県	3	3	6	1	0	1
岩手県	3	1	4	0	0	0
宮城県	10	4	14	2	0	2
秋田県	3	0	3	0	0	0
山形県	2	2	4	3	1	4
福島県	7	3	10	2	0	2
茨城県	3	3	6	5	0	5
栃木県	5	2	7	5	4	9
群馬県	1	1	2	0	2	2
埼玉県	28	14	42	15	13	28
千葉県	30	24	54	21	8	29
東京都	84	70	154	75	62	137
神奈川県	40	26	66	23	27	50
新潟県	4	3	7	6	4	10
富山県	0	1	1	1	0	1
石川県	4	4	8	3	3	6
福井県	8	8	16	1	5	6
山梨県	4	2	6	4	1	5
長野県	5	4	9	4	4	8
岐阜県	4	1	5	7	9	16
静岡県	14	9	23	3	5	8
愛知県	26	15	41	20	13	33
三重県	4	3	7	4	7	11
滋賀県	6	7	13	7	2	9
京都府	51	36	87	29	25	54
大阪府	101	78	179	60	68	128
兵庫県	91	99	190	53	77	130
奈良県	12	7	19	5	9	14
和歌山県	7	10	17	7	5	12
島根県	151	96	247	99	83	182
岡山県	93	61	154	67	43	110
広島県	148	73	221	101	65	166
山口県	30	20	50	24	8	32
徳島県	8	4	12	4	7	11
香川県	10	4	14	11	6	17
愛媛県	6	5	11	4	3	7
高知県	5	1	6	1	1	2
福岡県	35	19	54	14	10	24
佐賀県	1	1	2	0	2	2
長崎県	12	14	26	3	2	5
熊本県	7	7	14	4	3	7
大分県	4	3	7	2	1	3
宮崎県	1	5	6	2	1	3
鹿児島県	10	7	17	5	2	7
沖縄県	10	12	22	1	3	4
外国	46	81	127	42	42	84
不詳	1	1	2	2	3	5
総数	1,152	862	2,014	761	646	1,407



平成29年5月1日現在市町村別推計人口及び平成29年4月人口動態

市町村	推計人口 (平成29年5月1日現在)			推計 世帯数	人口増減 (平成29年4月)			自然動態								社会動態											
	総数	男	女		総数	男	女	自然増減			出生		死亡		社会増減			転入				転出					
								総数	男	女	総数	うち男	総数	うち男	総数	男	女	総数	県外	うち男	県内	うち男	総数	県外	うち男	県内	うち男
県計	566,306	270,476	295,830	218,502	370	266	104	-237	-125	-112	348	170	585	295	607	391	216	3,084	2,014	1,152	1,070	585	2,477	1,407	761	1,070	585
市計	422,162	202,351	219,811	169,115	443	271	172	-137	-85	-52	259	127	396	212	580	356	224	2,528	1,751	1,001	777	435	1,948	1,233	682	715	398
郡計	144,144	68,125	76,019	49,387	-73	-5	-68	-100	-40	-60	89	43	189	83	27	35	-8	556	263	151	293	150	529	174	79	355	187
東部地区	229,753	111,197	118,556	89,889	23	7	16	-126	-67	-59	118	64	244	131	149	74	75	1,331	957	533	374	214	1,182	834	469	348	204
中部地区	102,383	48,423	53,960	37,067	-76	-27	-49	-53	-21	-32	62	30	115	51	-23	-6	-17	438	222	120	216	111	461	201	92	260	145
西部地区	234,170	110,856	123,314	91,546	423	286	137	-58	-37	-21	168	76	226	113	481	323	158	1,315	835	499	480	260	834	372	200	462	236
鳥取市	191,786	93,201	98,585	76,702	35	-9	44	-95	-57	-38	97	52	192	109	130	48	82	1,181	893	491	288	167	1,051	784	450	267	160
米子市	148,744	70,478	78,266	60,749	422	260	162	-4	-4	0	114	55	118	59	426	264	162	935	604	356	331	177	509	260	140	249	129
倉吉市	48,102	22,676	25,426	18,602	-77	-23	-54	-18	-6	-12	31	15	49	21	-59	-17	-42	217	114	69	103	58	276	131	62	145	82
境港市	33,530	15,996	17,534	13,062	63	43	20	-20	-18	-2	17	5	37	23	83	61	22	195	140	85	55	33	112	58	30	54	27
岩美郡	11,300	5,351	5,949	4,032	8	14	-6	-10	-1	-9	6	3	16	4	18	15	3	46	23	15	23	11	28	9	0	19	11
岩美町	11,300	5,351	5,949	4,032	8	14	-6	-10	-1	-9	6	3	16	4	18	15	3	46	23	15	23	11	28	9	0	19	11
八頭郡	26,667	12,645	14,022	9,155	-20	2	-22	-21	-9	-12	15	9	36	18	1	11	-10	104	41	27	63	36	103	41	19	62	33
若桜町	3,163	1,487	1,676	1,266	-2	0	-2	-2	-1	-1	1	1	3	2	0	1	-1	9	6	2	3	2	9	7	2	2	1
智頭町	6,967	3,265	3,702	2,490	-6	2	-8	-11	-3	-8	7	5	18	8	5	5	0	33	15	8	18	13	28	10	6	18	10
八頭町	16,537	7,893	8,644	5,399	-12	0	-12	-8	-5	-3	7	3	15	8	-4	5	-9	62	20	17	42	21	66	24	11	42	22
東伯郡	54,281	25,747	28,534	18,465	1	-4	5	-35	-15	-20	31	15	66	30	36	11	25	221	108	51	113	53	185	70	30	115	63
三朝町	6,335	2,988	3,347	2,268	11	2	9	-6	-4	-2	4	2	10	6	17	6	11	27	20	6	7	4	10	4	1	6	3
湯梨浜町	16,309	7,773	8,536	5,527	6	-4	10	-5	-5	0	11	6	16	11	11	1	10	70	34	14	36	18	59	28	12	31	19
琴浦町	17,047	8,040	9,007	5,845	1	0	1	-7	-2	-5	9	4	16	6	8	2	6	72	34	20	38	16	64	19	7	45	27
北栄町	14,590	6,946	7,644	4,825	-17	-2	-15	-17	-4	-13	7	3	24	7	0	2	-2	52	20	11	32	15	52	19	10	33	14
西伯郡	41,320	19,489	21,831	13,611	-47	-22	-25	-18	-13	-5	33	14	51	27	-29	-9	-20	142	72	43	70	33	171	44	25	127	60
日吉津村	3,481	1,605	1,876	1,204	11	7	4	1	1	0	3	1	2	0	10	6	4	27	12	8	15	7	17	4	3	13	6
大山町	16,107	7,659	8,448	5,272	-30	-15	-15	-8	-5	-3	13	4	21	9	-22	-10	-12	41	20	11	21	9	63	15	7	48	23
南部町	10,800	5,092	5,708	3,510	18	10	8	-3	-5	2	8	4	11	9	21	15	6	55	34	21	21	10	34	7	3	27	13
伯耆町	10,932	5,133	5,799	3,625	-46	-24	-22	-8	-4	-4	9	5	17	9	-38	-20	-18	19	6	3	13	7	57	18	12	39	18
日野郡	10,576	4,893	5,683	4,124	-15	5	-20	-16	-2	-14	4	2	20	4	1	7	-6	43	19	15	24	17	42	10	5	32	20
日南町	4,517	2,112	2,405	1,868	-11	-2	-9	-8	-2	-6	1	1	9	3	-3	0	-3	8	8	7	0	0	11	3	1	8	6
日野町	3,141	1,429	1,712	1,261	7	8	-1	-4	0	-4	1	1	5	1	11	8	3	26	5	4	21	15	15	6	4	9	7
江府町	2,918	1,352	1,566	995	-11	-1	-10	-4	0	-4	2	0	6	0	-7	-1	-6	9	6	4	3	2	16	1	0	15	7

平成29年4月市町村別人口動態表

() 内は前年同月

区分	人口増加	自然・社会増減	出生・死亡・転入・転出		備考(分析)	
鳥取県	(326) 370	自然 -237 (-243) 社会 607 (569)	出生 348 (356) 死亡 585 (599) 転入 3,084 (2,941) 転出 2,477 (2,372)	対前年同月 出生 -8 死亡 -14 県外 2,014 (1,860) 154 県内 1,070 (1,081) -11 県外 1,407 (1,291) 116 県内 1,070 (1,081) -11	6 44 38	<前月との比較> ・人口は370人増加 ・237人の自然減少 ・607人の社会増加 <前年同月との比較> ・出生は8人減少、死亡は14人減少 ・転入は143人増加、転出は105人増加
東部	(58) 23	自然 -126 (-105) 社会 149 (163)	出生 118 (128) 死亡 244 (233) 転入 1,331 (1,196) 転出 1,182 (1,033)	対前年同月 出生 -10 死亡 11 県外 957 (886) 71 県内 374 (310) 64 県外 834 (682) 152 県内 348 (351) -3	-21 -35 -14	<前月との比較> ・人口は23人増加 ・126人の自然減少 ・149人の社会増加 <前年同月との比較> ・出生は10人減少、死亡は11人増加 ・転入は135人増加、転出は149人増加
中部	(-45) -76	自然 -53 (-53) 社会 -23 (8)	出生 62 (62) 死亡 115 (115) 転入 438 (422) 転出 461 (414)	対前年同月 出生 0 死亡 0 県外 222 (167) 55 県内 216 (255) -39 県外 201 (154) 47 県内 260 (260) 0	0 -31 -31	<前月との比較> ・人口は76人減少 ・53人の自然減少 ・23人の社会減少 <前年同月との比較> ・出生は増減なし、死亡は増減なし ・転入は16人増加、転出は47人増加
西部	(313) 423	自然 -58 (-85) 社会 481 (398)	出生 168 (166) 死亡 226 (251) 転入 1,315 (1,323) 転出 834 (925)	対前年同月 出生 2 死亡 -25 県外 835 (807) 28 県内 480 (516) -36 県外 372 (455) -83 県内 462 (470) -8	27 110 83	<前月との比較> ・人口は423人増加 ・58人の自然減少 ・481人の社会増加 <前年同月との比較> ・出生は2人増加、死亡は25人減少 ・転入は8人減少、転出は91人減少

() 内は前年同月

区分	人口増加	自然・社会増減	出生・死亡・転入・転出		備考(分析)
鳥取市	(117) 35	自然 -95 (-73) 社会 130 (190)	出生 97 (117) 死亡 192 (190) ……	対前年同月 出生 -20 } 死亡 2 } -22	<前月との比較> ・人口は35人増加 ・95人の自然減少 ・130人の社会増加 <前年同月との比較> ・出生は20人減少、死亡は2人増加 ・転入は85人増加、転出は145人増加
米子市	(341) 422	自然 -4 (-10) 社会 426 (351)	出生 114 (121) 死亡 118 (131) ……	対前年同月 出生 -7 } 死亡 -13 } 6	<前月との比較> ・人口は422人増加 ・4人の自然減少 ・426人の社会増加 <前年同月との比較> ・出生は7人減少、死亡は13人減少 ・転入は28人増加、転出は47人減少
倉吉市	(-56) -77	自然 -18 (-21) 社会 -59 (-35)	出生 31 (32) 死亡 49 (53) ……	対前年同月 出生 -1 } 死亡 -4 } 3	<前月との比較> ・人口は77人減少 ・18人の自然減少 ・59人の社会減少 <前年同月との比較> ・出生は1人減少、死亡は4人減少 ・転入は23人増加、転出は47人増加
境港市	(-5) 63	自然 -20 (-26) 社会 83 (21)	出生 17 (21) 死亡 37 (47) ……	対前年同月 出生 -4 } 死亡 -10 } 6	<前月との比較> ・人口は63人増加 ・20人の自然減少 ・83人の社会増加 <前年同月との比較> ・出生は4人減少、死亡は10人減少 ・転入は16人増加、転出は46人減少

()内は前年同月

区 分	人口増加	自然・社会増減	出生・死亡・転入・転出	備考(分析)
岩 美 町	(1) 8	自然 -10 (-1) 社会 18 (2)	<p>出生 6 (6) 死亡 16 (7) ……</p> <p>対前年同月 出生 0 } 死亡 9 } -9</p> <p>転入 46 (28) { 県外 23 (15) …… 8 } 県内 23 (13) …… 10 } 18</p> <p>転出 28 (26) { 県外 9 (10) …… -1 } 県内 19 (16) …… 3 } 2</p>	<p>7 <前月との比較> ・人口は8人増加 ・10人の自然減少 ・18人の社会増加</p> <p><前年同月との比較> ・出生は増減なし、死亡は9人増加 ・転入は18人増加、転出は2人増加</p>
若 桜 町	(-13) -2	自然 -2 (-6) 社会 0 (-7)	<p>出生 1 (0) 死亡 3 (6) ……</p> <p>対前年同月 出生 1 } 死亡 -3 } 4</p> <p>転入 9 (12) { 県外 6 (7) …… -1 } 県内 3 (5) …… -2 } -3</p> <p>転出 9 (19) { 県外 7 (3) …… 4 } 県内 2 (16) …… -14 } -10</p>	<p>11 <前月との比較> ・人口は2人減少 ・2人の自然減少 ・社会増減なし</p> <p><前年同月との比較> ・出生は1人増加、死亡は3人減少 ・転入は3人減少、転出は10人減少</p>
智 頭 町	(-11) -6	自然 -11 (-8) 社会 5 (-3)	<p>出生 7 (3) 死亡 18 (11) ……</p> <p>対前年同月 出生 4 } 死亡 7 } -3</p> <p>転入 33 (17) { 県外 15 (12) …… 3 } 県内 18 (5) …… 13 } 16</p> <p>転出 28 (20) { 県外 10 (12) …… -2 } 県内 18 (8) …… 10 } 8</p>	<p>5 <前月との比較> ・人口は6人減少 ・11人の自然減少 ・5人の社会増加</p> <p><前年同月との比較> ・出生は4人増加、死亡は7人増加 ・転入は16人増加、転出は8人増加</p>
八 頭 町	(-36) -12	自然 -8 (-17) 社会 -4 (-19)	<p>出生 7 (2) 死亡 15 (19) ……</p> <p>対前年同月 出生 5 } 死亡 -4 } 9</p> <p>転入 62 (43) { 県外 20 (12) …… 8 } 県内 42 (31) …… 11 } 19</p> <p>転出 66 (62) { 県外 24 (28) …… -4 } 県内 42 (34) …… 8 } 4</p>	<p>24 <前月との比較> ・人口は12人減少 ・8人の自然減少 ・4人の社会減少</p> <p><前年同月との比較> ・出生は5人増加、死亡は4人減少 ・転入は19人増加、転出は4人増加</p>

() 内は前年同月

区 分	人口増加	自然・社会増減	出生・死亡・転入・転出			備 考 (分 析)
三 朝 町	(21) 11	自然 -6 (-1) 社会 17 (22)	出生 4 (4) 死亡 10 (5) ……	対前年同月 出生 0 死亡 5	-5	<前月との比較> ・人口は11人増加 ・6人の自然減少 ・17人の社会増加 <前年同月との比較> ・出生は増減なし、死亡は5人増加 ・転入は13人減少、転出は8人減少
			転入 27 (40)	対前年同月 県外 20 (19) …… 1 県内 7 (21) …… -14	-13	-10
			転出 10 (18)	対前年同月 県外 4 (5) …… -1 県内 6 (13) …… -7	-8	
湯 梨 浜 町	(-5) 6	自然 -5 (-3) 社会 11 (-2)	出生 11 (13) 死亡 16 (16) ……	対前年同月 出生 -2 死亡 0	-2	<前月との比較> ・人口は6人増加 ・5人の自然減少 ・11人の社会増加 <前年同月との比較> ・出生は2人減少、死亡は増減なし ・転入は14人増加、転出は1人増加
			転入 70 (56)	対前年同月 県外 34 (21) …… 13 県内 36 (35) …… 1	14	11
			転出 59 (58)	対前年同月 県外 28 (16) …… 12 県内 31 (42) …… -11	1	
琴 浦 町	(6) 1	自然 -7 (-13) 社会 8 (19)	出生 9 (5) 死亡 16 (18) ……	対前年同月 出生 4 死亡 -2	6	<前月との比較> ・人口は1人増加 ・7人の自然減少 ・8人の社会増加 <前年同月との比較> ・出生は4人増加、死亡は2人減少 ・転入は10人減少、転出は1人増加
			転入 72 (82)	対前年同月 県外 34 (24) …… 10 県内 38 (58) …… -20	-10	-5
			転出 64 (63)	対前年同月 県外 19 (24) …… -5 県内 45 (39) …… 6	1	
北 栄 町	(-11) -17	自然 -17 (-15) 社会 0 (4)	出生 7 (8) 死亡 24 (23) ……	対前年同月 出生 -1 死亡 1	-2	<前月との比較> ・人口は17人減少 ・17人の自然減少 ・社会増減なし <前年同月との比較> ・出生は1人減少、死亡は1人増加 ・転入は2人増加、転出は6人増加
			転入 52 (50)	対前年同月 県外 20 (7) …… 13 県内 32 (43) …… -11	2	-6
			転出 52 (46)	対前年同月 県外 19 (15) …… 4 県内 33 (31) …… 2	6	

() 内は前年同月

区 分	人口増加	自然・社会増減	出生・死亡・転入・転出			備 考 (分 析)
日吉津村	(9) 11	自然 1 (-1) 社会 10 (10)	出生 3 (3) 死亡 2 (4)	対前年同月 出生 0 死亡 -2	2	<前月との比較> ・人口は11人増加 ・1人の自然増加 ・10人の社会増加 <前年同月との比較> ・出生は増減なし、死亡は2人減少 ・転入は1人増加、転出は1人増加
			転入 27 (26)	対前年同月 出生 7 死亡 -6	1	
			転出 17 (16)	対前年同月 出生 -3 死亡 4	1	
大山町	(-8) -30	自然 -8 (-16) 社会 -22 (8)	出生 13 (10) 死亡 21 (26)	対前年同月 出生 3 死亡 -5	8	<前月との比較> ・人口は30人減少 ・8人の自然減少 ・22人の社会減少 <前年同月との比較> ・出生は3人増加、死亡は5人減少 ・転入は33人減少、転出は3人減少
			転入 41 (74)	対前年同月 出生 -15 死亡 -18	-33	
			転出 63 (66)	対前年同月 出生 -5 死亡 2	-3	
南部町	(4) 18	自然 -3 (-9) 社会 21 (13)	出生 8 (4) 死亡 11 (13)	対前年同月 出生 4 死亡 -2	6	<前月との比較> ・人口は18人増加 ・3人の自然減少 ・21人の社会増加 <前年同月との比較> ・出生は4人増加、死亡は2人減少 ・転入は15人増加、転出は7人増加
			転入 55 (40)	対前年同月 出生 11 死亡 4	15	
			転出 34 (27)	対前年同月 出生 -2 死亡 9	7	
伯耆町	(-24) -46	自然 -8 (-8) 社会 -38 (-16)	出生 9 (5) 死亡 17 (13)	対前年同月 出生 4 死亡 4	0	<前月との比較> ・人口は46人減少 ・8人の自然減少 ・38人の社会減少 <前年同月との比較> ・出生は4人増加、死亡は4人増加 ・転入は27人減少、転出は5人減少
			転入 19 (46)	対前年同月 出生 -7 死亡 -20	-27	
			転出 57 (62)	対前年同月 出生 -14 死亡 9	-5	

() 内は前年同月

区 分	人口増加	自然・社会増減	出生・死亡・転入・転出	備考(分析)
日南町	(-2) -11	自然 -8 (-7) 社会 -3 (5)	<p style="text-align: center;">対前年同月</p> 出生 1 (0) 死亡 9 (7) 転入 8 (18) { 県外 8 (6) 2 } { 県内 0 (12) -12 } 転出 11 (13) { 県外 3 (2) 1 } { 県内 8 (11) -3 } 対前年同月比較: { 出生 1 } { 死亡 2 } } -1 { 県外 8 } { 県内 0 } } -10 { 県外 3 } { 県内 8 } } -2 } -8 } -9	<前月との比較> <ul style="list-style-type: none"> ・人口は11人減少 ・8人の自然減少 ・3人の社会減少 <前年同月との比較> <ul style="list-style-type: none"> ・出生は1人増加、死亡は2人増加 ・転入は10人減少、転出は2人減少
日野町	(-5) 7	自然 -4 (-6) 社会 11 (1)	<p style="text-align: center;">対前年同月</p> 出生 1 (0) 死亡 5 (6) 転入 26 (20) { 県外 5 (2) 3 } { 県内 21 (18) 3 } 転出 15 (19) { 県外 6 (3) 3 } { 県内 9 (16) -7 } 対前年同月比較: { 出生 1 } { 死亡 -1 } } 2 { 県外 5 } { 県内 21 } } 6 { 県外 6 } { 県内 9 } } -4 } 10 } 12	<前月との比較> <ul style="list-style-type: none"> ・人口は7人増加 ・4人の自然減少 ・11人の社会増加 <前年同月との比較> <ul style="list-style-type: none"> ・出生は1人増加、死亡は1人減少 ・転入は6人増加、転出は4人減少
江府町	(2) -11	自然 -4 (-3) 社会 -7 (5)	<p style="text-align: center;">対前年同月</p> 出生 2 (1) 死亡 6 (4) 転入 9 (13) { 県外 6 (0) 6 } { 県内 3 (13) -10 } 転出 16 (8) { 県外 1 (3) -2 } { 県内 15 (5) 10 } 対前年同月比較: { 出生 1 } { 死亡 2 } } -1 { 県外 6 } { 県内 3 } } -4 { 県外 1 } { 県内 15 } } 8 } -12 } -13	<前月との比較> <ul style="list-style-type: none"> ・人口は11人減少 ・4人の自然減少 ・7人の社会減少 <前年同月との比較> <ul style="list-style-type: none"> ・出生は1人増加、死亡は2人増加 ・転入は4人減少、転出は8人増加