

# 交通事故発生状況

(令和4年11月)

鳥取県警察本部  
交通企画課

# 目 次

- 資料 1 交通事故発生状況
- 資料 2 交通事故発生状況（11月中）
- 資料 3 交通事故発生状況（11月末）
- 資料 4 交通事故発生状況（月末：グラフ）
- 資料 5 交通死亡事故発生状況（11月末）
- 資料 6 交通死亡事故発生状況（月末：グラフ）
- 資料 7 交通死亡事故ゼロ継続日数（11月末）
- 資料 8 都道府県別交通事故死者数（11月末）
- 資料 9 都道府県別高齢者死者数（11月末）
- 資料 10 歩行者事故
- 資料 11 自転車事故
- 資料 12 高齢者の免許人口と交通事故の推移
- 資料 13 高齢者事故の特徴（11月末）
- 資料 14 市町村別・警察署別発生状況（11月末）
- 資料 15 道路別・署別・事故類型別発生状況（11月末）

# 交通事故発生状況

(資料1)

## 1 全国・中国5県・鳥取県の死者数（11月末）

	全国の死者数	中国5県の死者数	鳥取県の死者数
令和4年11月末	2,330	187	14
令和3年11月末	2,352	166	18
増減数	-22	21	-4
増減率	-0.9%	12.7%	-22.2%

## 2 交通事故発生状況（11月中）

○ 発生件数	64 件	前年対比	-3 件	( -4.5% )
○ 死者数	0 人	前年対比	-3 人	( -100.0% )
○ 重傷者数	7 人	前年対比	-8 人	( -53.3% )
○ 軽傷者数	67 人	前年対比	12 人	( 21.8% )

## 3 死亡事故の状況（11月末）（13 件 14 人）

### (1) 道路別発生件数

	国道	県道	市町村道	高速道	自専道	その他	計
令和4年	3	1	2	0	5	2	13
令和3年	4	9	3	0	1	1	18

### (2) 発生地点の道路形状別

	交差点等	単路	その他	計
令和4年	4	9	0	13
令和3年	4	14	0	18

### (3) 年齢層別死者数

	15歳以下	若者	その他	高齢者	計
令和4年	0	1	7	6	14
令和3年	1	1	5	11	18

### (4) 状態別死者数

	歩行者	自転車	車両等 運転中	同乗中	その他	計
令和4年	2	0	11	0	1	14
令和3年	9	0	8	1	0	18

### (5) 時間帯別発生件数 昼間 6件 夜間 7件

	0～6時	6～12時	12～18時	18～24時	計
令和4年	3	2	5	3	13
令和3年	1	5	6	6	18

### (6) 第1当事者の年齢層別

	15歳以下	若者	その他	高齢者	不明	計
令和4年	0	2	7	4	0	13
令和3年	0	2	12	4	0	18

### (7) 高齢死者の内訳 本年 6人 前年 11人

#### ア 昼夜別

	昼	夜	計
令和4年	3	3	6
令和3年	6	5	11

#### イ 状態別

	歩行者	自転車	車両等 運転中	その他	計
令和4年	2	0	3	1	6
令和3年	8	0	3	0	11

# 交通事故発生状況（11月中）

（資料2）

## 1 発生状況

### (1) 県下

区分 年別	件数	死者数	重傷者数	軽傷者数
4年	64	0	7	67
3年	67	3	15	55
増減数	-3	-3	-8	12
増減率	-4.5%	-100.0%	-53.3%	21.8%

### ◎ 昼夜別状況

区分 年別	昼間		夜間		合計	
	全事故	死亡事故	全事故	死亡事故	全事故	死亡事故
4年	40	0	24	0	64	0
3年	43	1	24	2	67	3
増減数	-3	-1	0	-2	-3	-3
増減率	-7.0%	-100.0%	0.0%	-100.0%	-4.5%	-100.0%

### (2) 署（隊）別交通事故発生状況

区分	鳥取	郡家	智頭	浜村	倉吉	琴浦大山	米子	境港	黒坂	高速隊	合計	
発生件数	4年	16	2	0	2	9	2	22	5	1	5	64
	3年	24	1	1	3	15	1	18	1	2	1	67
	増減数	-8	1	-1	-1	-6	1	4	4	-1	4	-3
死者数	4年	0	0	0	0	0	0	0	0	0	0	0
	3年	0	0	0	0	0	1	1	0	1	0	3
	増減数	0	0	0	0	0	-1	-1	0	-1	0	-3
負傷者数	4年	20	2	0	2	10	2	25	5	2	6	74
	3年	27	1	1	3	16	1	17	1	1	2	70
	増減数	-7	1	-1	-1	-6	1	8	4	1	4	4

## 2 道路別発生件数及び死者数

区分	道路別	国道		県道	市町村道	高速道	その他	合計
		一般国道	自専道					
発生件数	4年	19	3	28	8	2	4	64
	3年	24	1	24	9	0	9	67
	増減数	-5	2	4	-1	2	-5	-3
死者数	4年	0	0	0	0	0	0	0
	3年	1	0	2	0	0	0	3
	増減数	-1	0	-2	0	0	0	-3

## 3 年齢別及び状態別死者数

状態	区分	15歳以下	16～24歳	25～29歳	30～39歳	40～49歳	50～59歳	60～64歳	65歳以上	不明	合計	構成率	前年
自動車運転中													
二輪車運転中													
車両同乗中													
自転車乗用中													
歩行者													2
その他（含不明）													1
合計													3
構成率													
前年									2	1	3		

## 4 死亡事故における第1当事者の年齢別及び状態別件数

状態	区分	15歳以下	16～24歳	25～29歳	30～39歳	40～49歳	50～59歳	60～64歳	65歳以上	不明	合計	構成率	前年
自動車運転中													3
二輪車運転中													
自転車乗用中													
その他（含不明）													
合計													3
構成率													
前年					1	1				1	3		

# 交通事故発生状況（11月末）

（資料3）

## 1 発生状況

区分 年別	件数	死者数	重傷者数	軽傷者数
4年	542	14	93	532
3年	555	18	119	500
増減数	-13	-4	-26	32
増減率	-2.3%	-22.2%	-21.8%	6.4%
5年平均	635	19.2	113	630

## 2 道路別発生件数及び死者数

区分	道路別	国道		県道	市町村道	高速道	その他	合計
		一般国道	自専道					
発生件数	4年	139	22	212	120	4	45	542
	3年	145	16	198	145	1	50	555
	増減数	-6	6	14	-25	3	-5	-13
死者数	4年	4	5	1	2	0	2	14
	3年	4	1	9	3	0	1	18
	増減数	0	4	-8	-1	0	1	-4

## 3 署（隊）別交通事故発生状況

		鳥取	郡家	智頭	浜村	倉吉	琴浦大山	米子	境港	黒坂	高速隊	合計
発生件数	4年	151	8	4	10	105	13	182	33	14	22	542
	3年	167	8	6	9	92	19	198	31	8	17	555
	増減数	-16	0	-2	1	13	-6	-16	2	6	5	-13
死者数	4年	3	0	0	0	1	1	2	3	1	3	14
	3年	4	0	0	0	3	3	3	3	1	1	18
	増減数	-1	0	0	0	-2	-2	-1	0	0	2	-4
負傷者数	4年	183	10	6	10	119	14	211	34	14	24	625
	3年	188	10	7	9	101	21	219	31	8	25	619
	増減数	-5	0	-1	1	18	-7	-8	3	6	-1	6

## 4 月別発生状況

	1月	2月	3月	4月	5月	6月	7月	8月	9月	10月	11月	12月	合計
件数	49	39	53	42	56	48	47	42	47	55	64		542
死者数	1	2	2		2	1	1	2	3				14
負傷者数	60	41	59	44	68	54	52	55	51	67	74		625

## 5 年齢別及び状態別の死者数

区分	15歳以下	16～24歳	25～29歳	30～39歳	40～49歳	50～59歳	60～64歳	65歳以上	不明	合計	構成率	前年
自動車運転中		1			1	1	2	3		8	57.1%	5
二輪車運転中			1	2						3	21.4%	3
車両同乗中											0.0%	
自転車乗用中											0.0%	
歩行者								2		2	14.3%	9
その他（含不明）								1		1	7.1%	1
合計		1	1	2	1	1	2	6		14	100.0%	18
構成率	0.0%	7.1%	7.1%	14.3%	7.1%	7.1%	14.3%	42.9%	0.0%	100.0%		
前年	1	1		2	1		2	11		18		

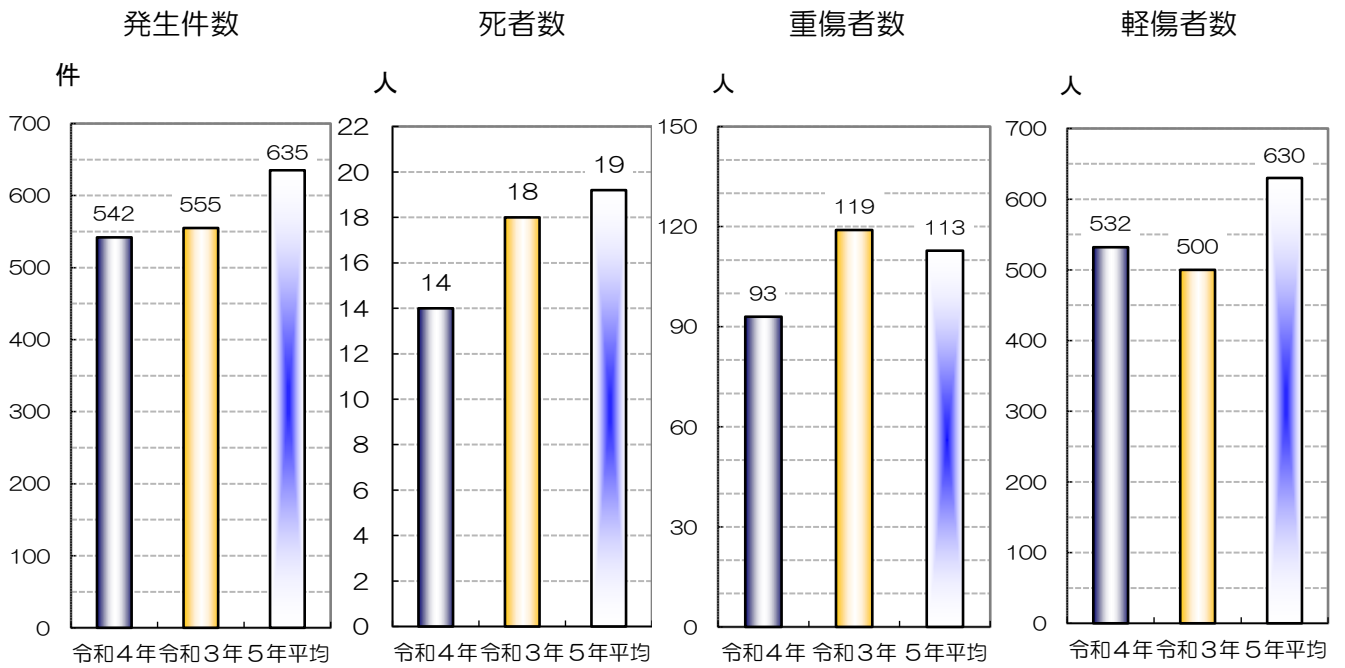
## 6 死亡事故における第1当事者の年齢別及び状態別件数

区分	15歳以下	16～24歳	25～29歳	30～39歳	40～49歳	50～59歳	60～64歳	65歳以上	不明	合計	構成率	前年
自動車運転中		2		1	2	1	2	3		11	84.6%	16
二輪車運転中				1						1	7.7%	2
自転車乗用中											0.0%	
その他（含不明）								1		1	7.7%	
合計		2		2	2	1	2	4		13	100.0%	18
構成率	0.0%	15.4%	0.0%	15.4%	15.4%	7.7%	15.4%	30.8%	0.0%	100.0%		
前年		2		2	5	2	2	4	1	18		

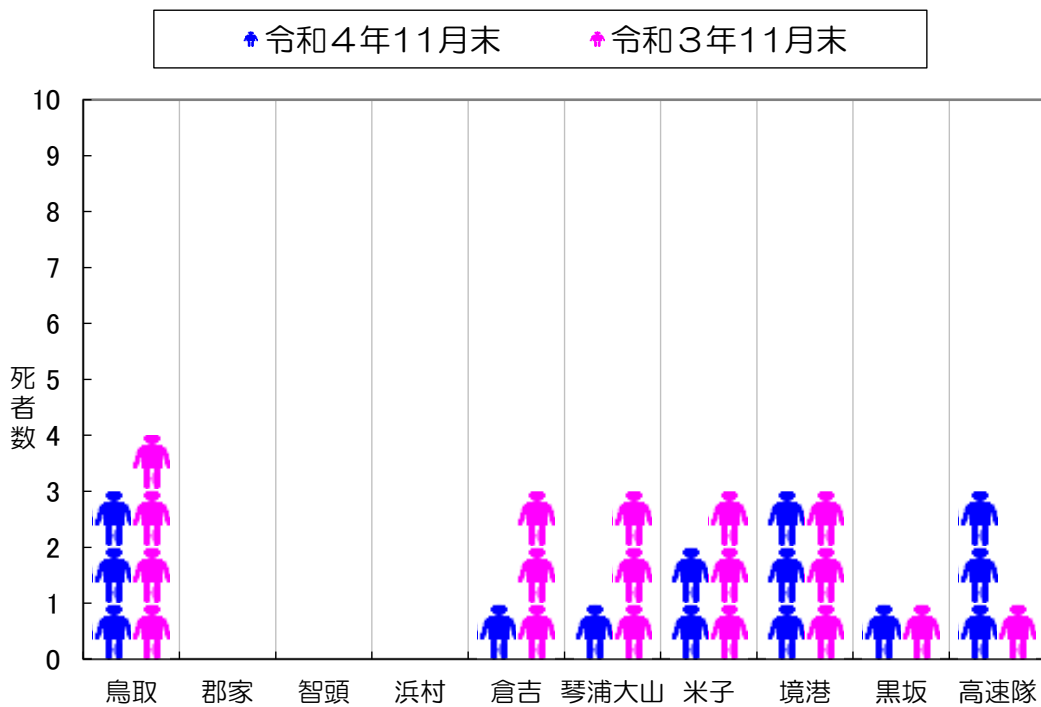
# 交通事故発生状況（月末：グラフ）

（資料4）

## 1 発生状況



## 2 所属別死者数の状況



	鳥取	郡家	智頭	浜村	倉吉	琴浦大山	米子	境港	黒坂	高速隊	合計
令和4年11月末	3				1	1	2	3	1	3	14
令和3年11月末	4				3	3	3	3	1	1	18

交通死亡事故発生状況 (11月末)

(資料5)

本年 ( 13件 14人 )

(前年同期 18件 18人)

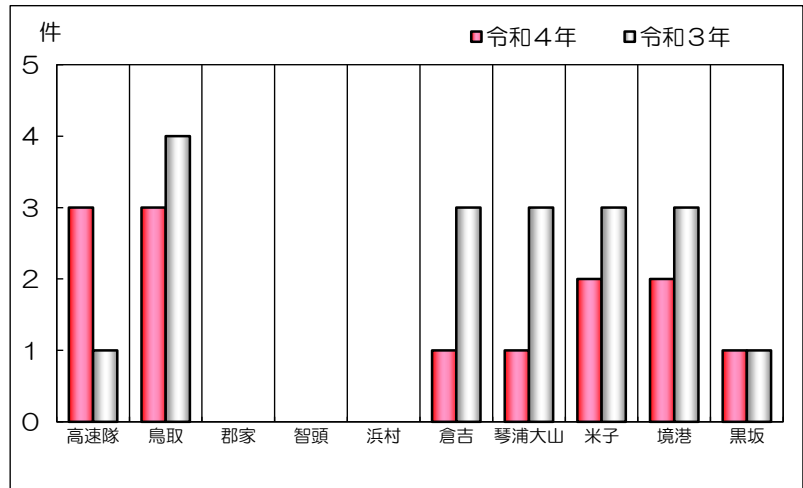
		件数・死者数・構成率(本年)		(前年)			件数・死者数・構成率(本年)		(前年)	
署別	高速隊	3件 23.1%	3人 21.4%	1件 1人	昼夜	昼間	6件 46.2%	6人 42.9%	11件 11人	
	鳥取	3件 23.1%	3人 21.4%	4件 4人		夜間	7件 53.8%	8人 57.1%	7件 7人	
	郡家					曜日別	日曜日	4件 30.8%	4人 28.6%	4件 4人
	智頭						月曜日	3件 23.1%	3人 21.4%	3件 3人
	浜村						火曜日	3件 23.1%	3人 21.4%	3件 3人
	倉吉	1件 7.7%	1人 7.1%	3件 3人			水曜日			2件 2人
	琴浦大山	1件 7.7%	1人 7.1%	3件 3人			木曜日	1件 7.7%	1人 7.1%	1件 1人
	米子	2件 15.4%	2人 14.3%	3件 3人			金曜日	1件 7.7%	1人 7.1%	4件 4人
	境港	2件 15.4%	3人 21.4%	3件 3人			土曜日	1件 7.7%	2人 14.3%	1件 1人
	黒坂	1件 7.7%	1人 7.1%	1件 1人			死者状態別	車両運転中	8人 57.1%	同乗中
道路別	高速道			1件 1人	自二・原付運転中			3人 21.4%	四輪	3人 四輪
	自専道	5件 38.5%	5人 35.7%	1件 1人	車両同乗中				二輪	1人 二輪
	国道	3件 23.1%	4人 28.6%	4件 4人	自転車乗用中					
	うち 9号	1件 7.7%	1人 7.1%	1件 1人	歩行者	2人 14.3%			9人	
	県道	1件 7.7%	1人 7.1%	9件 9人	その他(含不明)	1人 7.1%				
	市町村道	2件 15.4%	2人 14.3%	3件 3人	死者年齢層別等	15歳以下		うち夜間	1人	
	その他	2件 15.4%	2人 14.3%	1件 1人		うち小学生			1人	
	道路形状別	交差点内・含む近	4件 30.8%	5人 35.7%		4件 4人	中学生			
		交差点内	4件 30.8%	5人 35.7%		4件 4人	若者(16~24歳)	1人 7.1%		1人
		交差点付近					うち 20~24			
単路直線等		6件 46.2%	6人 42.9%	8件 8人		25~29歳	1人 7.1%	(仮1人)		
単路カーブ	3件 23.1%	3人 21.4%	6件 6人	30代		2人 14.3%	(仮2人)	2人 (仮1人)		
踏切他				40代		1人 7.1%	(仮1人)	1人		
事故類型別	人対車両	対面背面通行中		2件 2人		50代	1人 7.1%			
	横断中⑥→⑥	1件 7.7%	1人 7.1%	3件 3人		60~64歳	2人 14.3%	(仮1人)	2人 (仮1人)	
	横断中⑥→⑥	1件 7.7%	1人 7.1%	1件 1人	65歳以上	6人 42.9%	(仮3人)	11人 (仮5人)		
	その他			3件 3人	うち自動車運転中	3人	(仮1人)	2人		
	小計	2件 15.4%	2人 14.3%	9件 9人	自二・原付運転中			1人		
	車両相互	正面衝突	2件 15.4%	2人 14.3%	1件 1人	車両同乗中				
	出会い頭			2件 2人	自転車乗用中					
	右左折時	2件 15.4%	3人 21.4%	2件 2人	歩行者	2人	(仮2人)	8人 (仮5人)		
	追突				うち 対面・背面通行			2人 (仮1人)		
	その他				横断中(右→左)	1人	(仮1人)	3人 (仮2人)		
小計	4件 30.8%	5人 35.7%	5件 5人	横断中(左→右)	1人	(仮1人)				
車両単独	7件 53.8%	7人 50.0%	4件 4人	その他			3人 (仮1人)			
列車				その他	1人					
不明				第一当事者年齢別等	15歳以下					
事故原因別	信号無視					若者(16~24歳)	2件 15.4%		2件	
	右側通行					うち 20~24			1件	
	最高速度				1件 1人	25~29歳			1件	
	踏切不注意					30代	2件 15.4%		2件	
	優先通行妨害	2件 15.4%	3人 21.4%			40代	2件 15.4%		5件	
	横断歩行者妨害等	2件 15.4%	2人 14.3%			50代	1件 7.7%		2件	
	一時不停止				1件 1人	60~64歳	2件 15.4%		2件	
	安全運転義務	ハンドル操作	7件 53.8%		7人 50.0%	2件 2人	65歳以上	4件 30.8%		4件
		前方不注意				5件 5人	不明			
		動静不注意				県内外	9件 69.2%		17件	
安全不確認				3件 3人	県内	4件 30.8%		1件		
安全速度		2件 15.4%	2人 14.3%	1件 1人	不明					
その他					時間別	00~02	1件 7.7%	2人 14.3%		
その他の違反			4件 4人	02~04		1件 7.7%	1人 7.1%			
不明			1件 1人	04~06		1件 7.7%	1人 7.1%	1件 1人		
時間別	06~08			1件 1人		06~08			1件 1人	
	08~10	2件 15.4%	2人 14.3%	2件 2人		08~10	2件 15.4%	2人 14.3%	2件 2人	
	10~12			2件 2人		10~12			2件 2人	
	12~14	1件 7.7%	1人 7.1%	3件 3人		12~14	1件 7.7%	1人 7.1%	3件 3人	
	14~16	3件 23.1%	3人 21.4%	3件 3人		14~16	3件 23.1%	3人 21.4%	3件 3人	
	16~18	1件 7.7%	1人 7.1%			16~18	1件 7.7%	1人 7.1%		
	18~20			5件 5人		18~20			5件 5人	
	20~22	1件 7.7%	1人 7.1%		20~22	1件 7.7%	1人 7.1%			
	22~24	2件 15.4%	2人 14.3%	1件 1人	22~24	2件 15.4%	2人 14.3%	1件 1人		
					性別	男性	14人 100.0%		13人	
				女性				5人		
				性別	男性	13件 100.0%		14件		
				女性				4件		
				不明						

# 交通死亡事故発生状況（月末：グラフ）

（資料6）

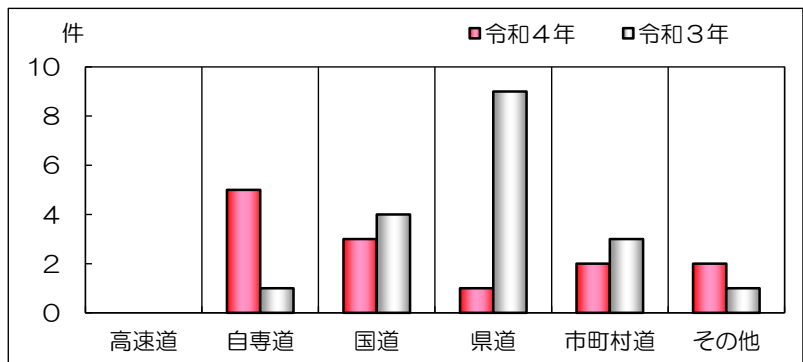
## 1 警察署別件数

	令和4年	令和3年
高速隊	3	1
鳥取	3	4
郡家		
智頭		
浜村		
倉吉	1	3
琴浦大山	1	3
米子	2	3
境港	2	3
黒坂	1	1
合計	13	18



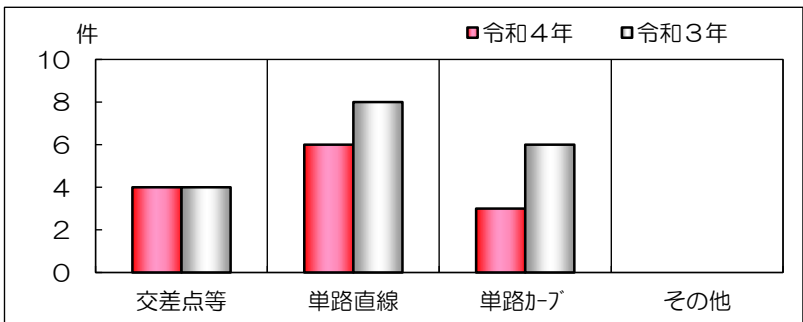
## 2 道路別件数

	令和4年	令和3年
高速道		
自専道	5	1
国道	3	4
県道	1	9
市町村道	2	3
その他	2	1
合計	13	18



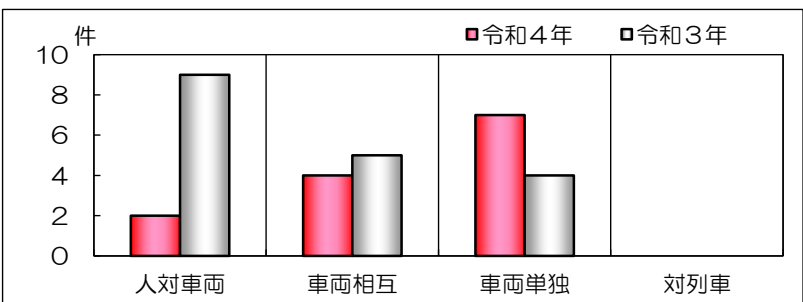
## 3 道路形状別件数

	令和4年	令和3年
交差点等	4	4
単路直線	6	8
単路カーブ	3	6
その他		
合計	13	18



## 4 事故類型別件数

	令和4年	令和3年
人対車両	2	9
車両相互	4	5
車両単独	7	4
対列車		
不明		
合計	13	18

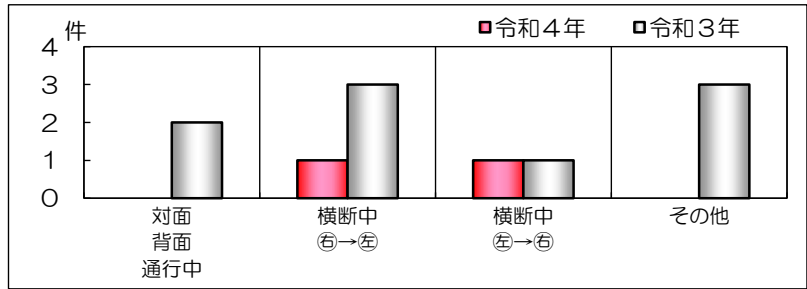




## 5 事故類型別件数

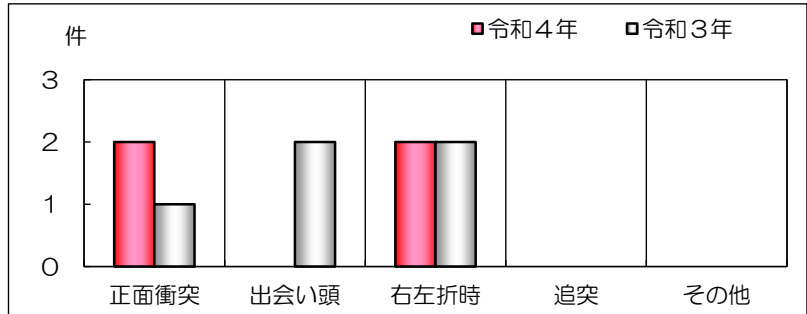
### (1) 人対車両事故

	令和4年	令和3年
対面・背面通行中		2
横断中(右→左)	1	3
横断中(左→右)	1	1
その他		3
合計	2	9



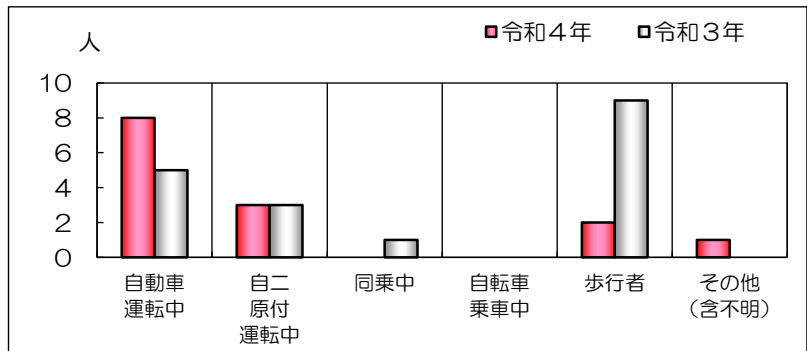
### (2) 車両相互事故

	令和4年	令和3年
正面衝突	2	1
出会い頭		2
右左折時	2	2
追突		
その他		
合計	4	5



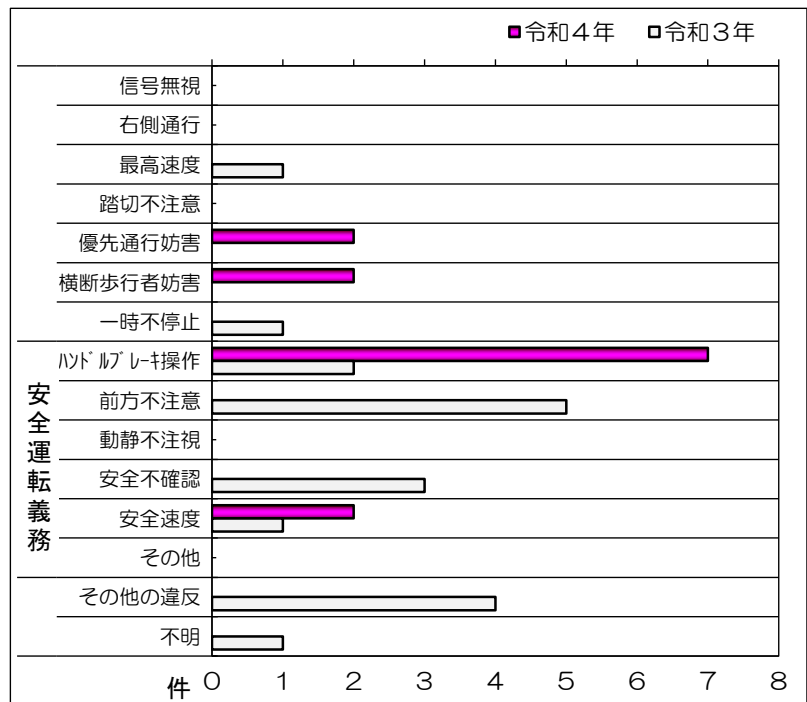
## 6 状態別死者数

	令和4年	令和3年
自動車運転中	8	5
自二・原付運転中	3	3
車両同乗中		1
自転車乗用中		
歩行者	2	9
その他(含不明)	1	
合計	14	18



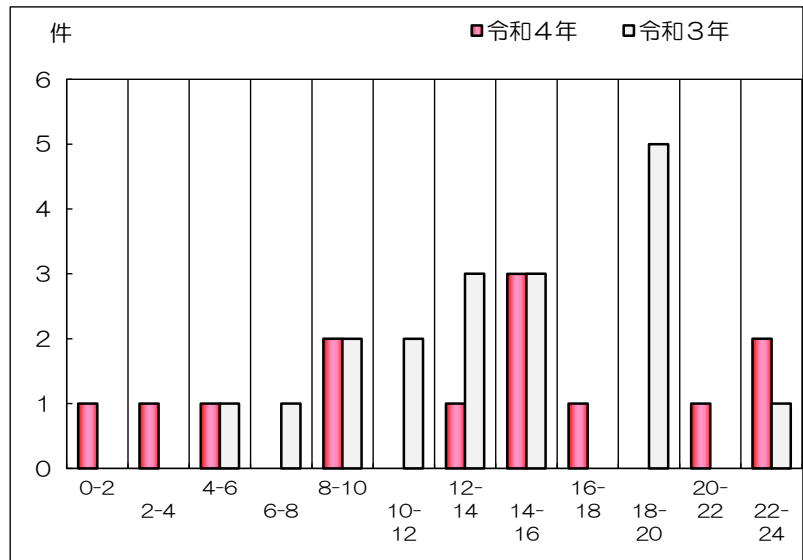
## 7 原因別件数

	令和4年	令和3年	
信号無視			
右側通行			
最高速度		1	
踏切不注意			
優先通行妨害	2		
横断歩行者妨害	2		
一時不停止		1	
安全運転義務	ハンドブレーキ操作	7	2
	前方不注意		5
	動静不注視		
	安全不確認		3
	安全速度	2	1
	その他		
その他の違反		4	
不明		1	
合計	13	18	



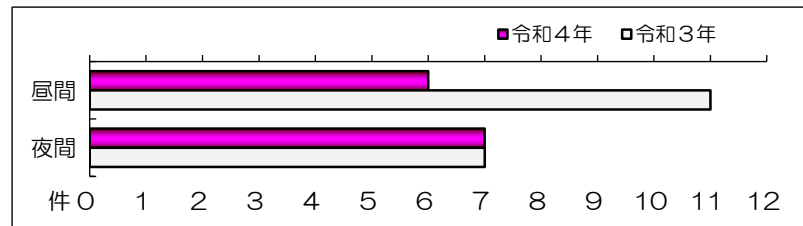
### 8 時間別件数

	令和4年	令和3年
00~02	1	
02~04	1	
04~06	1	1
06~08		1
08~10	2	2
10~12		2
12~14	1	3
14~16	3	3
16~18	1	
18~20		5
20~22	1	
22~24	2	1
合計	13	18



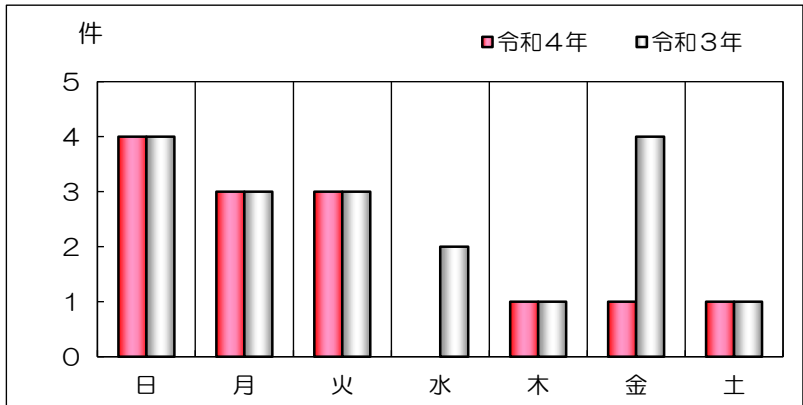
### 9 昼夜別件数

	令和4年	令和3年
昼間	6	11
夜間	7	7
合計	13	18



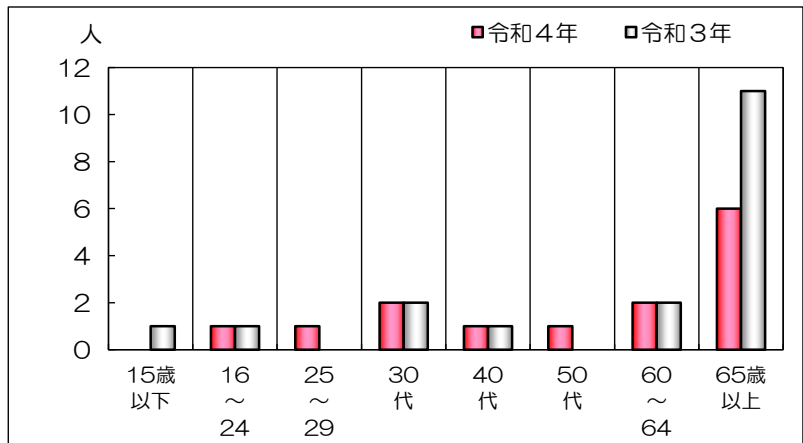
### 10 曜日別件数

	令和4年	令和3年
日	4	4
月	3	3
火	3	3
水		2
木	1	1
金	1	4
土	1	1
合計	13	18



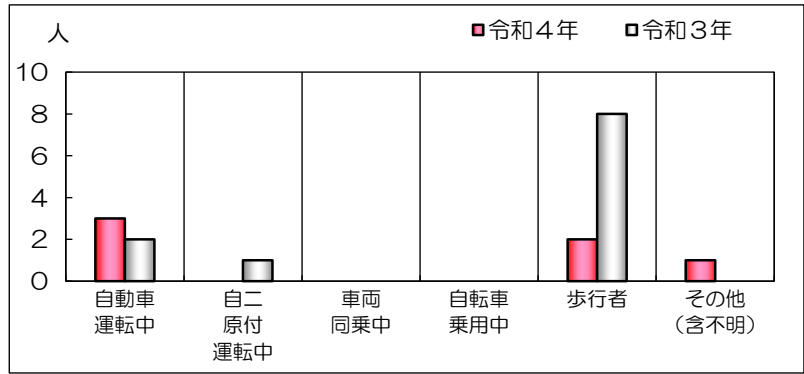
### 11 年齢層別死者数

	令和4年	令和3年
15歳以下		1
16~24歳	1	1
25~29歳	1	
30代	2	2
40代	1	1
50代	1	
60~64歳	2	2
65歳以上	6	11
合計	14	18



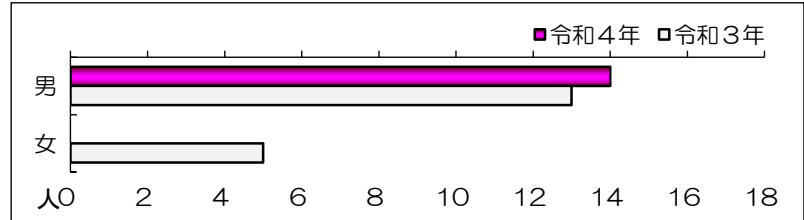
## 12 65歳以上状態別死者数

	令和4年	令和3年
自動車運転中	3	2
自二・原付運転中		1
車両同乗中		
自転車乗用中		
歩行者	2	8
その他	1	
合計	6	11



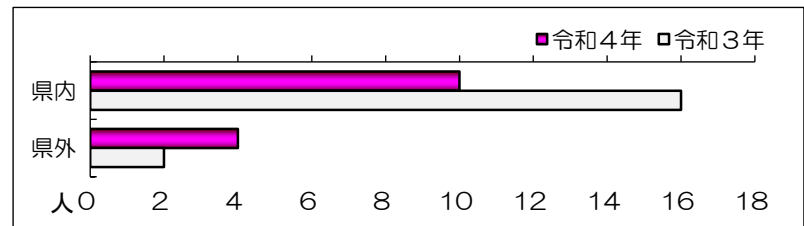
## 13 男女別死者数

	令和4年	令和3年
男	14	13
女		5
合計	14	18



## 14 県内・県外別死者数

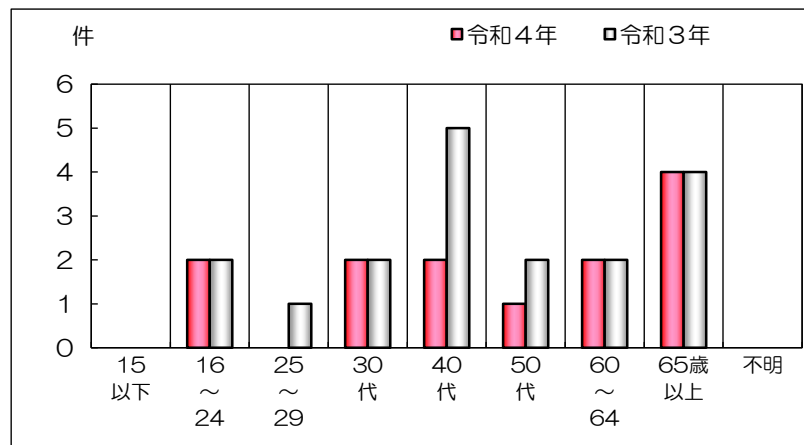
	令和4年	令和3年
県内	10	16
県外	4	2
合計	14	18



## 15 第1当事者

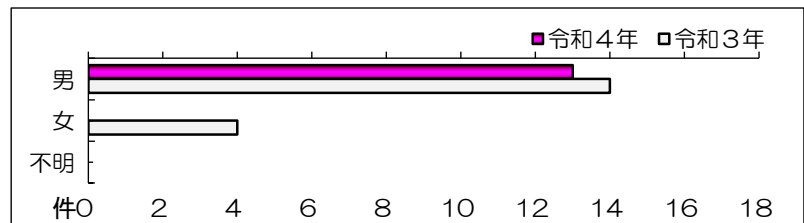
### (1) 年齢層別

	令和4年	令和3年
15歳以下		
16～24歳	2	2
25～29歳		1
30代	2	2
40代	2	5
50代	1	2
60～64歳	2	2
65歳以上	4	4
不明		
合計	13	18



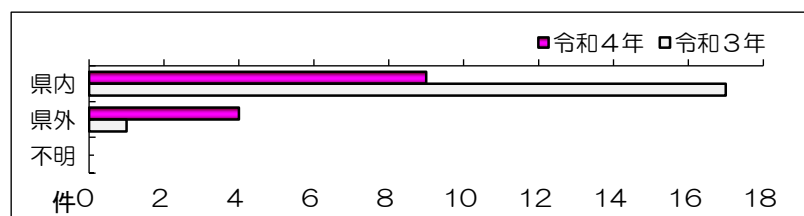
### (2) 男女別

	令和4年	令和3年
男	13	14
女		4
不明		
合計	13	18



### (3) 県内・県外居住別

	令和4年	令和3年
県内	9	17
県外	4	1
不明		
合計	13	18



交通死亡事故ゼロ継続日数（11月末）

（資料7）

令和4年11月30日 現在

	市町村	人口	最終発生年月日	継続日数	順位
1	岩美町	10,531	令和4年2月3日	300	12
2	鳥取市	186,045	令和4年9月20日	71	19
3	八頭町	15,356	令和1年8月9日	1,209	6
4	若桜町	2,661	平成21年11月4日	4,774	1
5	智頭町	6,116	令和1年7月4日	1,245	5
6	湯梨浜町	15,880	令和4年6月21日	162	15
7	三朝町	5,777	平成29年12月9日	1,817	3
8	倉吉市	45,227	令和3年10月8日	418	8
9	北栄町	13,984	令和4年8月8日	114	16
10	琴浦町	15,763	令和4年9月9日	82	17
11	大山町	14,774	令和3年11月30日	365	10
12	日吉津村	3,543	令和1年10月22日	1,135	7
13	米子市	146,148	令和4年1月18日	316	11
14	南部町	10,066	令和4年9月11日	80	18
15	境港市	32,119	令和4年5月1日	213	13
16	伯耆町	10,354	令和3年11月28日	367	9
17	江府町	2,507	平成24年7月10日	3,795	2
18	日野町	2,790	平成31年1月14日	1,416	4
19	日南町	3,974	令和4年5月16日	198	14
人口合計		543,615 人			

人口は、令和4年10月1日現在の推計人口

鳥取県資料「鳥取県の推計人口（年報）」から引用

都道府県別交通事故死者数（11月末）（資料8）

令和4年11月末

管区	都道府県	11月01日～30日				01月01日～11月30日						
		本年	前年	増減数	増減率	本年	順位	前年	増減数	順位	増減率	順位
北海道	札幌	8	8	0	0.0	57		54	3		5.6	
	函館	1	5	-4	-80.0	7		17	-10		-58.8	
	旭川	2	1	1	100.0	21		16	5		31.3	
	釧路			0	-	18		17	1		5.9	
	北見	2	1	1	100.0	6		6	0		0.0	
	計	13	15	-2	-13.3	109	5	110	-1	27	-0.9	27
東北	青森	2	7	-5	-71.4	27	34	26	1	20	3.8	19
	岩手	4	4	0	0.0	30	28	30	0	23	0.0	23
	宮城	5	5	0	0.0	32	26	40	-8	39	-20.0	41
	秋田	1	1	0	0.0	26	36	26	0	23	0.0	23
	山形	4	1	3	300.0	23	40	20	3	15	15.0	9
	福島	7	5	2	40.0	41	20	45	-4	31	-8.9	30
	計	23	23	0	0.0	179	...	187	-8	...	-4.3	...
東京		11	12	-1	-8.3	116	3	112	4	12	3.6	20
関東	茨城	13	4	9	225.0	77	9	67	10	5	14.9	10
	栃木	5	5	0	0.0	48	17	50	-2	29	-4.0	28
	群馬	7	1	6	600.0	41	20	45	-4	31	-8.9	30
	埼玉	9	9	0	0.0	95	8	105	-10	43	-9.5	32
	千葉	12	13	-1	-7.7	112	4	107	5	11	4.7	17
	神奈川	16	14	2	14.3	101	7	126	-25	46	-19.8	40
	新潟	9	5	4	80.0	57	15	44	13	3	29.5	5
	山梨	1	3	-2	-66.7	23	40	30	-7	38	-23.3	43
	長野	3	6	-3	-50.0	43	19	41	2	18	4.9	16
	静岡	11	12	-1	-8.3	73	10	84	-11	44	-13.1	36
	計	86	72	14	19.4	670	...	699	-29	...	-4.1	...
中部	富山	1		1	-	29	30	28	1	20	3.6	20
	石川	1	4	-3	-75.0	20	42	21	-1	27	-4.8	29
	福井	1	6	-5	-83.3	26	36	25	1	20	4.0	18
	岐阜	8	5	3	60.0	67	11	55	12	4	21.8	7
	愛知	13	19	-6	-31.6	124	2	106	18	1	17.0	8
	三重	5	5	0	0.0	53	16	53	0	23	0.0	23
	計	29	39	-10	-25.6	319	...	288	31	...	10.8	...
近畿	滋賀	4	2	2	100.0	35	24	32	3	15	9.4	13
	京都	4	4	0	0.0	40	22	46	-6	37	-13.0	35
	大阪	13	9	4	44.4	128	1	124	4	12	3.2	22
	兵庫	9	11	-2	-18.2	109	5	99	10	5	10.1	12
	奈良	5	2	3	150.0	28	32	32	-4	31	-12.5	34
	和歌山	3	2	1	50.0	20	42	29	-9	42	-31.0	46
	計	38	30	8	26.7	360	...	362	-2	...	-0.6	...
中国	鳥取		4	-4	-100.0	14	47	18	-4	31	-22.2	42
	島根	2	1	1	100.0	15	46	9	6	10	66.7	1
	岡山	5	5	0	0.0	65	12	50	15	2	30.0	4
	広島	6	1	5	500.0	64	14	60	4	12	6.7	15
	山口	2	3	-1	-33.3	29	30	29	0	23	0.0	23
	計	15	14	1	7.1	187	...	166	21	...	12.7	...
四国	徳島	2	2	0	0.0	19	44	30	-11	44	-36.7	47
	香川	1	1	0	0.0	26	36	34	-8	39	-23.5	44
	愛媛	3	8	-5	-62.5	40	22	45	-5	35	-11.1	33
	高知	2		2	-	25	39	22	3	15	13.6	11
	計	8	11	-3	-27.3	110	...	131	-21	...	-16.0	...
九州	福岡	10	10	0	0.0	65	12	94	-29	47	-30.9	45
	佐賀	2	2	0	0.0	18	45	21	-3	30	-14.3	37
	長崎	4	2	2	100.0	27	34	25	2	18	8.0	14
	熊本	1	4	-3	-75.0	45	18	35	10	5	28.6	6
	大分	3	6	-3	-50.0	28	32	33	-5	35	-15.2	38
	宮崎	5	4	1	25.0	30	28	23	7	9	30.4	3
	鹿児島	3	5	-2	-40.0	35	24	43	-8	39	-18.6	39
	沖縄	1	2	-1	-50.0	32	26	23	9	8	39.1	2
	計	29	35	-6	-17.1	280	...	297	-17	...	-5.7	...
合計		252	251	1	0.4	2,330	...	2,352	-22	...	-0.9	...

都道府県別高齢者死者数（11月末）（資料9）

令和4年11月末

管区	都道府県	11月01日～30日				01月01日～11月30日						
		本年	前年	増減数	増減率	本年	順位	前年	増減数	順位	増減率	順位
										順位		順位
北海道	札幌	4	7	-3	-42.9	33		35	-2		-5.7	
	函館		5	-5	-100.0	3		11	-8		-72.7	
	旭川	2		2	-	10		10	0		0.0	
	釧路			0	-	12		15	-3		-20.0	
	北見	1	1	0	0.0	1		4	-3		-75.0	
	計	7	13	-6	-46.2	59	3	75	-16	46	-21.3	40
東北	青森	2	5	-3	-60.0	14	39	19	-5	35	-26.3	41
	岩手	3	4	-1	-25.0	20	25	21	-1	22	-4.8	24
	宮城	3	3	0	0.0	15	37	23	-8	41	-34.8	44
	秋田	1	1	0	0.0	18	31	21	-3	29	-14.3	34
	山形	3	1	2	200.0	16	35	13	3	10	23.1	10
	福島	2	5	-3	-60.0	25	21	28	-3	29	-10.7	30
計	14	19	-5	-26.3	108	...	125	-17	...	-13.6	...	
東京		6	4	2	50.0	46	7	51	-5	35	-9.8	29
関東	茨城	6	2	4	200.0	40	10	38	2	13	5.3	13
	栃木	4	3	1	33.3	34	15	26	8	4	30.8	5
	群馬	5	1	4	400.0	28	19	30	-2	26	-6.7	28
	埼玉	6	9	-3	-33.3	61	1	64	-3	29	-4.7	23
	千葉	7	9	-2	-22.2	54	5	68	-14	45	-20.6	39
	神奈川	3	4	-1	-25.0	35	14	59	-24	47	-40.7	46
	新潟	7	5	2	40.0	39	11	25	14	1	56.0	2
	山梨		1	-1	-100.0	12	41	14	-2	26	-14.3	34
	長野	2	3	-1	-33.3	24	23	24	0	17	0.0	17
	静岡	8	8	0	0.0	45	8	44	1	14	2.3	16
計	48	45	3	6.7	372	...	392	-20	...	-5.1	...	
中部	富山	1		1	-	18	31	18	0	17	0.0	17
	石川	1	2	-1	-50.0	12	41	12	0	17	0.0	17
	福井		5	-5	-100.0	19	27	15	4	8	26.7	9
	岐阜	6	4	2	50.0	43	9	33	10	2	30.3	7
	愛知	10	14	-4	-28.6	59	3	69	-10	44	-14.5	36
	三重	4	3	1	33.3	34	15	35	-1	22	-2.9	22
計	22	28	-6	-21.4	185	...	182	3	...	1.6	...	
近畿	滋賀	2	2	0	0.0	22	24	16	6	7	37.5	3
	京都	3	2	1	50.0	25	21	22	3	10	13.6	12
	大阪	6	5	1	20.0	51	6	59	-8	41	-13.6	31
	兵庫	5	8	-3	-37.5	60	2	63	-3	29	-4.8	24
	奈良	3	1	2	200.0	13	40	19	-6	39	-31.6	42
	和歌山	2	1	1	100.0	12	41	20	-8	41	-40.0	45
計	21	19	2	10.5	183	...	199	-16	...	-8.0	...	
中国	鳥取		3	-3	-100.0	6	47	11	-5	35	-45.5	47
	島根	2	1	1	100.0	11	44	3	8	4	266.7	1
	岡山	5	5	0	0.0	39	11	30	9	3	30.0	8
	広島			0	-	34	15	33	1	14	3.0	15
	山口	1		1	-	19	27	16	3	10	18.8	11
計	8	9	-1	-11.1	109	...	93	16	...	17.2	...	
四国	徳島	2	1	1	100.0	15	37	16	-1	22	-6.3	27
	香川			0	-	16	35	20	-4	34	-20.0	37
	愛媛	1	5	-4	-80.0	29	18	29	0	17	0.0	17
	高知	2		2	-	19	27	19	0	17	0.0	17
計	5	6	-1	-16.7	79	...	84	-5	...	-6.0	...	
九州	福岡	8	5	3	60.0	38	13	44	-6	39	-13.6	32
	佐賀	2	1	1	100.0	10	45	15	-5	35	-33.3	43
	長崎	3	1	2	200.0	18	31	19	-1	22	-5.3	26
	熊本		1	-1	-100.0	26	20	19	7	6	36.8	4
	大分	3	5	-2	-40.0	20	25	19	1	14	5.3	13
	宮崎	4	4	0	0.0	17	34	13	4	8	30.8	5
	鹿児島	2	3	-1	-33.3	19	27	22	-3	29	-13.6	32
沖縄		1	-1	-100.0	8	46	10	-2	26	-20.0	37	
計	22	21	1	4.8	156	...	161	-5	...	-3.1	...	
合計		153	164	-11	-6.7	1,297	...	1,362	-65	...	-4.8	...

# 歩行者事故

(資料10)

1 交通事故発生状況 (11月末)

	件数	死者数	負傷者数
令和4年	71	2	70
令和3年	96	9	89
増減数	-25	-7	-19
増減率	-26.0%	-77.8%	-21.3%

2 交通事故発生状況 (11月中)

	件数	死者数	負傷者数
令和4年	6	0	6
令和3年	11	2	9
増減数	-5	-2	-3
増減率	-45.5%	-100.0%	-33.3%

※ 発生件数は歩行者が関わった事故で、死者数負傷者数は歩行中のもの

3 月別(件数)

	1月	2月	3月	4月	5月	6月	7月	8月	9月	10月	11月	12月	合計
令和4年	10	4	8	7	6	3	5	6	6	10	6		71
令和3年	7	18	7	7	10	7	7	7	4	11	11		96

4 時間別(件数)

	0~2	2~4	4~6	6~8	8~10	10~12	12~14	14~16	16~18	18~20	20~22	22~24	合計
令和4年	0	0	2	3	8	4	9	4	17	16	7	1	71
構成率	0.0%	0.0%	2.8%	4.2%	11.3%	5.6%	12.7%	5.6%	23.9%	22.5%	9.9%	1.4%	100.0%

5 道路形状別(件数)

	件数	構成率
交差点等	39	54.9%
単路	15	21.1%
その他	17	23.9%
合計	71	100.0%

6 道路別(件数)

	件数	構成率
国道	13	18.3%
県道	26	36.6%
市町村道等	32	45.1%
合計	71	100.0%

7 事故類型(件数)

	件数	構成率	
対面通行	3	4.2%	
背面通行	6	8.5%	
横断中	横断歩道	26	36.6%
	横断歩道付近	3	4.2%
	その他	10	14.1%
路上遊戯等	4	5.6%	
その他	19	26.8%	
合計	71	100.0%	

8 自宅からの距離(死傷者)

	死者	構成率	負傷者	構成率
50m以下	0	0.0%	6	8.6%
100m以下	1	50.0%	9	12.9%
500m以下	1	50.0%	14	20.0%
1,000m以下	0	0.0%	11	15.7%
2,000m以下	0	0.0%	7	10.0%
2,000m以上	0	0.0%	23	32.9%
調査不能	0	0.0%	0	0.0%
合計	2	100.0%	70	100.0%

9 法令違反(死傷者)

	信号無視	通行区分	横断歩道外横断	斜め横断	横直前直断後	禁止場所横断	酩酊・徘徊 寝そべり	飛出し	その他	違反あり	全死傷者に 対する 構成率	違反なし	合計
幼児								1		1	1.4%	1	2
小学生								2		2	2.8%	4	6
中学生											0.0%	2	2
高校生											0.0%	1	1
その他年齢	1								1	2	2.8%	33	35
高齢者	1	1	2	1					1	6	8.3%	20	26
合計	2	1	2	1				3	2	11	15.3%	61	72
違反に占める構成率	18.2%	9.1%	18.2%	9.1%	-	-	-	27.3%	18.2%				

10 所属別発生状況

	鳥取	郡家	智頭	浜村	倉吉	琴浦大山	米子	境港	黒坂	高速	合計
件数	27	1	1	2	12	1	22	4	1	0	71
死者数	1	0	0	0	0	0	1	0	0	0	2
負傷者数	27	1	1	2	12	1	21	4	1	0	70

# 自 転 車 事 故

(資料11)

## 1 交通事故発生状況 (11月末)

	件数	死者数	負傷者数
令和4年	81	0	79
令和3年	74	0	70
増減数	7	0	9
増減率	9.5%	-	12.9%

## 2 交通事故発生状況 (11月中)

	件数	死者数	負傷者数
令和4年	11	0	10
令和3年	8	0	8
増減数	3	0	2
増減率	37.5%	-	25.0%

※ 発生件数は自転車に関わった事故で、死者数負傷者数は自転車乗車中のもの

## 3 月別(件数)

	1月	2月	3月	4月	5月	6月	7月	8月	9月	10月	11月	12月	合計
令和4年	3	3	9	4	8	10	7	6	9	11	11		81
令和3年	11	5	3	6	5	12	4	6	8	6	8		74

## 4 時間別(件数)

	0~2	2~4	4~6	6~8	8~10	10~12	12~14	14~16	16~18	18~20	20~22	22~24	合計
令和4年	0	0	0	7	20	8	11	5	13	10	7	0	81
構成率	0.0%	0.0%	0.0%	8.6%	24.7%	9.9%	13.6%	6.2%	16.0%	12.3%	8.6%	0.0%	100.0%

## 5 道路形状別(件数)

	件数	構成率
交差点等	63	77.8%
単路	17	21.0%
その他	1	1.2%
合計	81	100.0%

## 6 道路別(件数)

	件数	構成率
国道	16	19.8%
県道	37	45.7%
市町村道等	28	34.6%
合計	81	100.0%

## 7 事故類型(件数)

	件数	構成率	
自転車対人	2	2.5%	
車両相互	正面衝突	0	0.0%
	追突	2	2.5%
	出合い頭	47	58.0%
	その他	30	37.0%
	自転車単独	0	0.0%
踏切	0	0.0%	
合計	81	100.0%	

## 8 自宅からの距離(死傷者)

	死者	構成率	負傷者	構成率
50m以下	0	-	0	0.0%
100m以下	0	-	4	5.1%
500m以下	0	-	13	16.5%
1,000m以下	0	-	19	24.1%
2,000m以下	0	-	14	17.7%
2,000m以上	0	-	29	36.7%
調査不能	0	-	0	0.0%
合計	0	-	79	100.0%

## 9 法令違反(死傷者)

	信号無視	通行区分	交差点安全進行	徐行・一時不停止	通行方法	操作不適	前方不注意	安全不確認	その他	違反あり	全死傷者に占める構成率	違反なし	合計
幼児													
小学生				1						1	1.3	1	2
中学生				1				1		2	2.5	5	7
高校生		1		3				2		6	7.6	11	17
その他年齢			4	2				3	2	11	13.9	27	38
高齢者	2		1					2		5	6.3	10	15
合計	2	1	5	7				8	2	25	31.6	54	79
違反に占める構成率	8.0%	4.0%	20.0%	28.0%	0.0%	0.0%	0.0%	32.0%	8.0%				

## 10 所属別発生状況

	鳥取	郡家	智頭	浜村	倉吉	琴浦大山	米子	境港	黒坂	高速	合計
件数	28	0	0	0	11	1	34	7	0	0	81
死者数	0	0	0	0	0	0	0	0	0	0	0
負傷者数	28	0	0	0	11	1	32	7	0	0	79



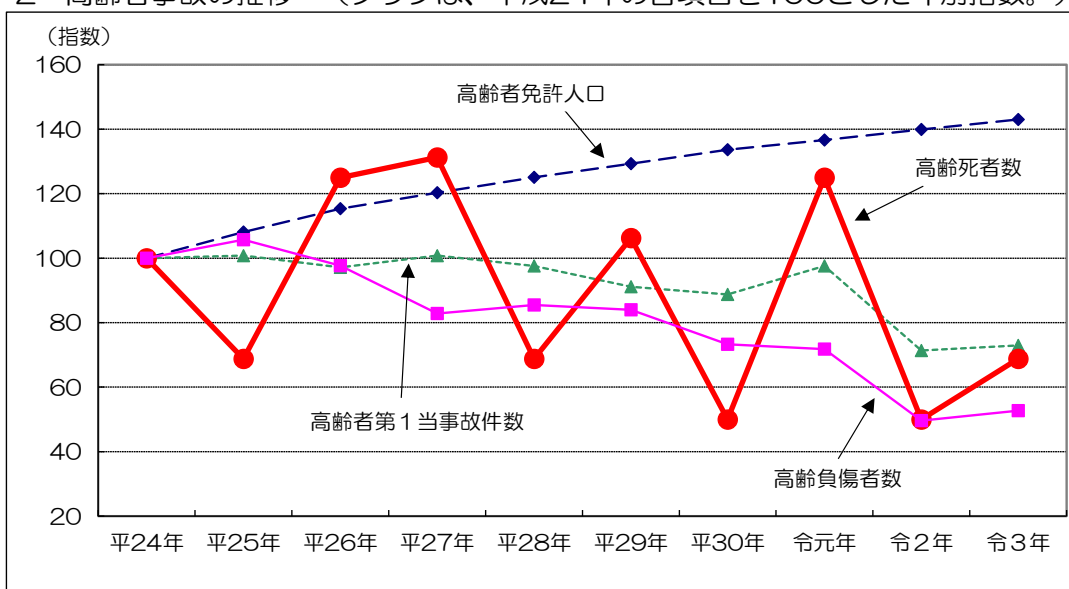
# 高齢者の免許人口と交通事故の推移

(資料12)

## 1 高齢者人口・高齢者免許人口の推移（人口は各年10月1日現在の推計人口）

		平24年	平25年	平26年	平27年	平28年	平29年	平30年	令元年	令2年	令3年
人口	高齢者	157,197	161,774	166,084	169,439	171,530	173,562	175,389	176,499	177,046	177,914
	構成率	27.0%	28.0%	28.9%	29.7%	30.1%	30.7%	31.3%	31.8%	32.0%	32.4%
	指数	100	103	106	108	109	110	112	112	113	113
	全人口	581,870	577,642	574,022	570,188	569,579	565,233	560,517	555,663	553,407	548,562
免許人口	高齢者	74,823	80,882	86,272	90,002	93,560	96,748	99,960	102,240	104,701	107,008
	構成率	19.5%	21.0%	22.4%	23.4%	24.4%	25.3%	26.3%	27.0%	27.8%	28.5%
	指数	100	108	115	120	125	129	134	137	140	143
	全免許人口	384,555	385,325	385,210	384,310	383,244	381,741	380,226	378,123	376,582	375,058

## 2 高齢者事故の推移（グラフは、平成24年の各項目を100とした年別指数。）



		24年	25年	26年	27年	28年	29年	30年	元年	2年	3年	4年 11月末
高齢者第1当事故	発生件数	248	250	241	250	242	226	220	242	177	181	143
	構成率	17.9%	19.5%	20.6%	23.7%	24.5%	23.4%	25.3%	30.1%	28.2%	29.3%	26.4%
	指数	100	101	97	101	98	91	89	98	71	73	
高齢者被害者事故	死者数	16	11	20	21	11	17	8	20	8	11	6
	構成率	53.3%	44.0%	58.8%	55.3%	64.7%	65.4%	40.0%	64.5%	47.1%	57.9%	42.9%
	指数	100	69	125	131	69	106	50	125	50	69	
	負傷者数	262	277	256	217	224	220	192	188	130	138	96
	構成率	15.8%	17.1%	18.3%	17.4%	18.0%	18.9%	18.7%	19.6%	17.4%	19.9%	15.4%
指数	100	106	98	83	85	84	73	72	50	53		
全事故	発生件数	1,389	1,280	1,168	1,053	987	965	869	805	628	618	542
	死者数	30	25	34	38	17	26	20	31	17	19	14
	負傷者数	1,658	1,619	1,396	1,250	1,243	1,162	1,029	957	749	694	625

(注. 高齢者事故の発生件数は、高齢者が第1当事者の事故。死傷者数は高齢者が死傷した人数)

# 高齢者事故の特徴（11月末）

（資料13）

## 1 高齢者事故発生状況

### （1）発生状況

	件数	死者数	負傷者
4年	143	6	96
3年	167	11	117
増減数	-24	-5	-21
増減率	-14.4%	-45.5%	-17.9%

### （2）路線別死傷者数

	死傷者数	構成率
国道	22	21.6%
県道	45	44.1%
市町村道	18	17.6%
その他	17	16.7%
合計	102	100.0%

※ 発生件数は、高齢者が第1当事者の事故

死傷者数は高齢者が死傷した人数

### （3）所属別死傷者数

	鳥取	郡家	智頭	浜村	倉吉	琴浦大山	米子	境港	黒坂	高速	合計
死者数	1				1	1	2			1	6
負傷者数	33			4	21	2	27	5	1	3	96

### （4）時間別死傷者数

	0-2	2-4	4-6	6-8	8-10	10-12	12-14	14-16	16-18	18-20	20-22	22-24	合計
死傷者数			1	5	11	19	16	17	19	9	4	1	102
構成率			1.0%	4.9%	10.8%	18.6%	15.7%	16.7%	18.6%	8.8%	3.9%	1.0%	100.0%

### （5）違反別発生件数

	信号無視	交差点安全進行	一時不停止	横断歩行者妨害	ハンドル・ブレーキ不適	動静不注視	前方不注意	安全不確認	その他	合計
件数	10	12	8	5	20	15	32	31	10	143
構成率	7.0%	8.4%	5.6%	3.5%	14.0%	10.5%	22.4%	21.7%	7.0%	100.0%

## 2 高齢者交通死亡事故の特徴

### （1）発生状況

	死者数	うち高齢者	うち75歳以上	構成率
4年	14	6	3	42.9%
3年	18	11	7	61.1%
増減数	-4	-5	-4	
増減率	-22.2%	-45.5%	-57.1%	

### （2）全国の死者数

	死者数	うち高齢者	構成率
4年	2,330	1,297	55.7%
3年	2,352	1,362	57.9%
増減数	-22	-65	
増減率	-0.9%	-4.8%	

※ 構成率＝うち高齢者/死者数

(3) 年齢別死者数

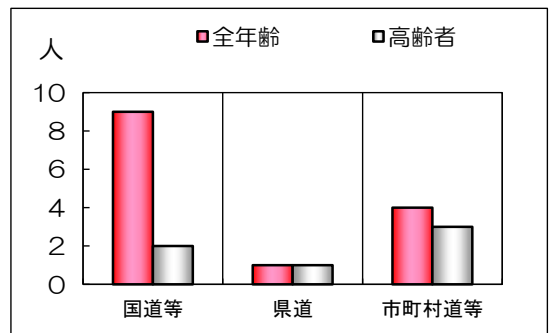
	15歳以下	16歳～24歳	その他	高齢者	うち75歳以上	合計
死者数		1	7	6	3	14
構成率		7.1%	50.0%	42.9%	50.0%	100.0%

(4) 第一当事者の年齢別事故件数

	15歳以下	16歳～24歳	その他	高齢者	うち75歳以上	合計
件数		2	7	4	2	13
構成率		15.4%	53.8%	30.8%	50.0%	100.0%

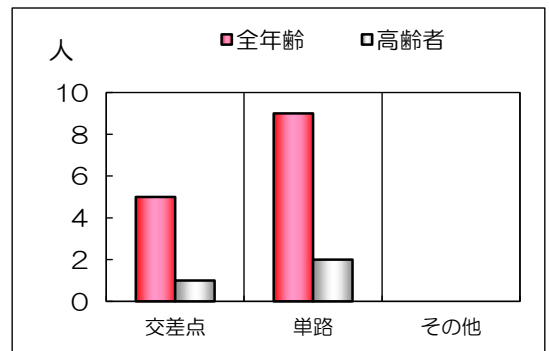
(5) 道路別死者数

	国道、自衛道等	県道	市町村道等	合計
全年齢	9	1	4	14
うち高齢者	2	1	3	6
うち75歳以上	1		2	3
高齢者の構成率	22.2%	100.0%	75.0%	42.9%



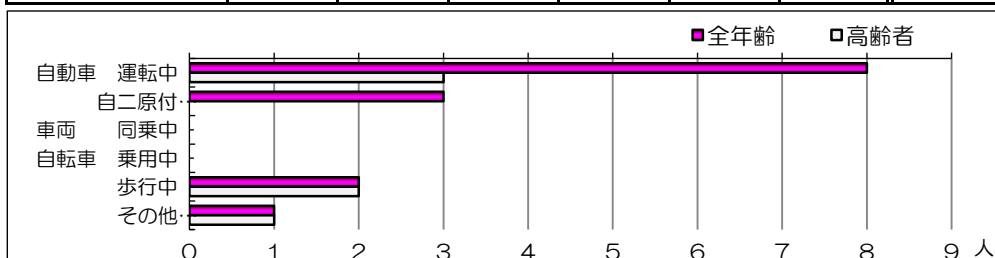
(6) 道路形状別死者数 (交差点は付近を含む)

	交差点	単路	その他	合計
全年齢	5	9		14
うち高齢者	1	2		3
うち75歳以上	1	2		3
高齢者の構成率	20.0%	22.2%		21.4%



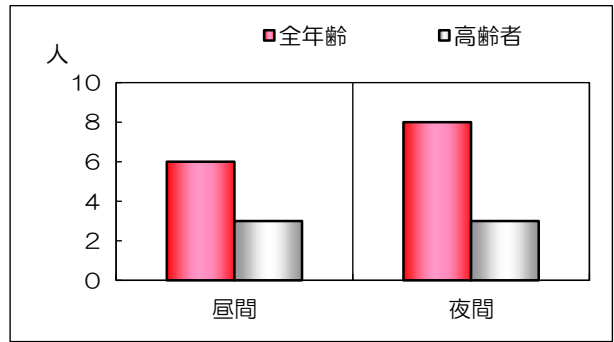
(7) 状態別死者数

	自動車運転中	自二原付運転中	車両同乗中	自転車乗用中	歩行中	その他(含不明)	合計
全年齢	8	3			2	1	14
うち高齢者	3				2	1	6
うち75歳以上	1				1	1	3
高齢者の構成率	37.5%				100.0%	100.0%	42.9%



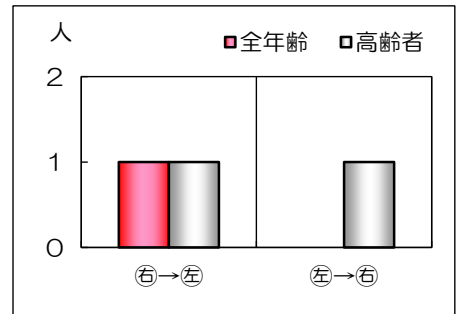
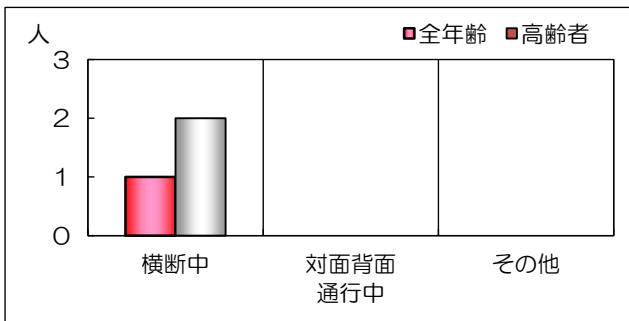
(8) 昼夜別死者数

	昼間	夜間	合計
全年齢	6	8	14
うち高齢者	3	3	6
うち75歳以上	2	1	3
高齢者の構成率	50.0%	37.5%	42.9%



(9) 歩行状態別死者数

	横断中		対面背面 面通行	その他	合計
	右→左	左→右			
全年齢	1				1
うち高齢者	1	1			2
うち75歳以上		1			1
高齢者の構成率	100.0%				200.0%





道路別・署別・事故類型別発生状況（11月末）

（資料15）

		合計	警 察 署 別										事故類型別			
			鳥取	郡家	智頭	浜村	倉吉	琴浦大山	米子	境港	黒坂	高速隊	人对車両	車両相互	車両単独	踏切
合 計	件数	542	151	8	4	10	105	13	182	33	14	22	71	454	17	
	死者	14	3				1	1	2	3	1	3	2	5	7	
	負傷者	625	183	10	6	10	119	14	211	34	14	24	70	544	11	
国 道	9号	件数	46			2	7	3	20				5	39	2	
		死者	1				1							1		
		負傷者	55	18			2	10	4	21				5	48	2
	29号	件数	15	13	2								1	14		
		死者	1	1										1		
		負傷者	20	18	2								1	19		
	53号	件数	13	12		1							3	10		
		死者														
		負傷者	17	14		3							3	14		
	179号	件数	11				11						1	10		
		死者														
		負傷者	11				11						1	10		
	180号	件数	3						3					3		
		死者														
		負傷者	3						3					3		
	181号	件数	15						8		7			15		
		死者														
		負傷者	18						10		8			18		
	313号	件数	4				4						2	2		
		死者														
		負傷者	4				4						2	2		
	431号	件数	32						27	5			1	31		
		死者	2							2				2		
		負傷者	40						36	4			1	39		
	その他	件数														
		死者														
		負傷者														
高 速 道	件数	4									4		3	1		
	死者															
	負傷者	6									6		5	1		
自 専 道	件数	22	3							1	18		16	6		
	死者	5	1							1	3		1	4		
	負傷者	26	8								18		23	3		
県 道	主要地方道	件数	86	23	1		3	30	2	16	6	5	7	77	2	
		死者														
		負傷者	104	30	2		3	32	2	23	7	5	7	95	2	
	一般県道	件数	126	42	4	1	1	22	5	44	6	1	19	105	2	
		死者	1						1						1	
		負傷者	140	48	5	1	1	27	4	47	6	1	19	120	1	
市 町 村 道	件数	120	32	1		3	21	3	49	11		15	105			
	死者	2	1						1			2				
	負傷者	135	35	1		3	25	4	54	13		14	121			
そ の 他	件数	45	12		2	1	10		15	5		17	24	4		
	死者	2							1	1				2		
	負傷者	46	12		2	1	10		17	4		17	27	2		