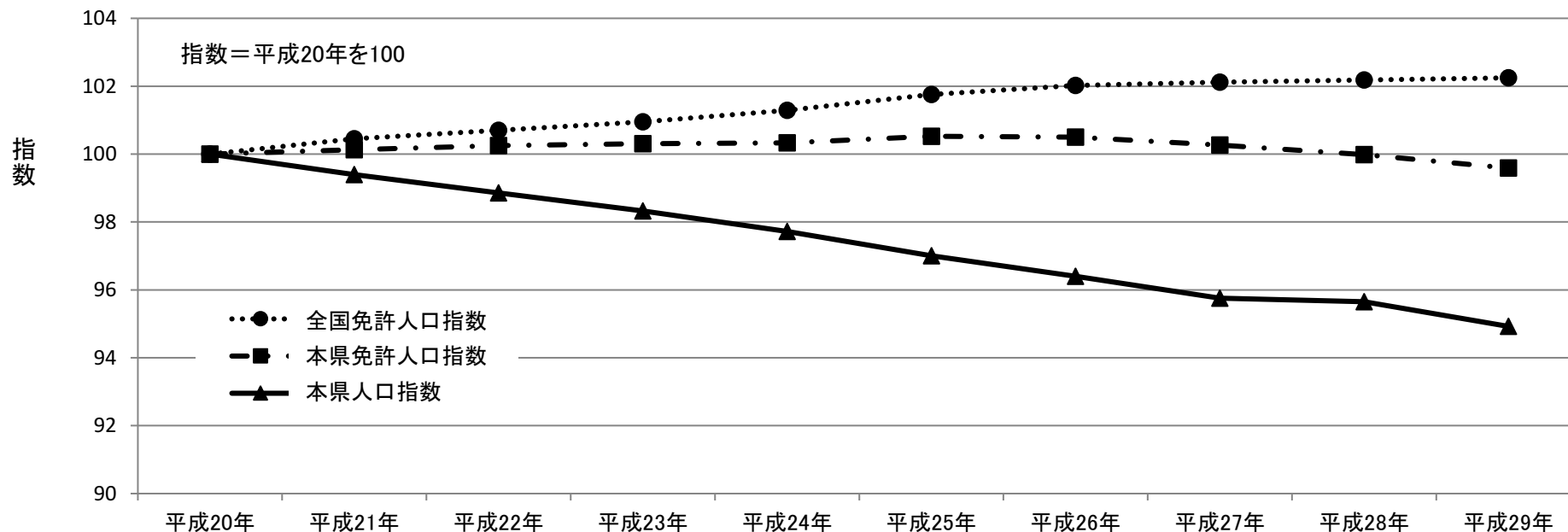


# 運転免許人口の年別推移



項目別	年次									
	平成20年	平成21年	平成22年	平成23年	平成24年	平成25年	平成26年	平成27年	平成28年	平成29年
全国免許人口	80,447,842	80,811,945	81,010,246	81,215,266	81,487,846	81,860,012	82,076,223	82,150,008	82,205,911	82,255,195
指数	100	100	101	101	101	102	102	102	102	102
本県免許人口	383,289	383,799	384,246	384,470	384,555	385,303	385,212	384,299	383,215	381,715
指数	100	100	100	100	100	101	101	100	100	100
本県人口	595,454	591,864	588,667	585,475	581,870	577,642	574,022	570,188	569,579	565,233
指数	100	99	99	98	98	97	96	96	96	95
県免許人口 / 県人口	0.64	0.65	0.65	0.66	0.66	0.67	0.67	0.67	0.67	0.68
本県免許人口増加数	-13	510	447	224	85	748	-91	-913	-1,084	-1,500
本県免許人口増加率(%)	0.0	0.1	0.1	0.1	0.0	0.2	0.0	-0.2	-0.3	-0.4

(注)全国免許人口、本県免許人口は、警察庁資料統計で12月末現在。本県人口は、県の統計で10月1日現在。