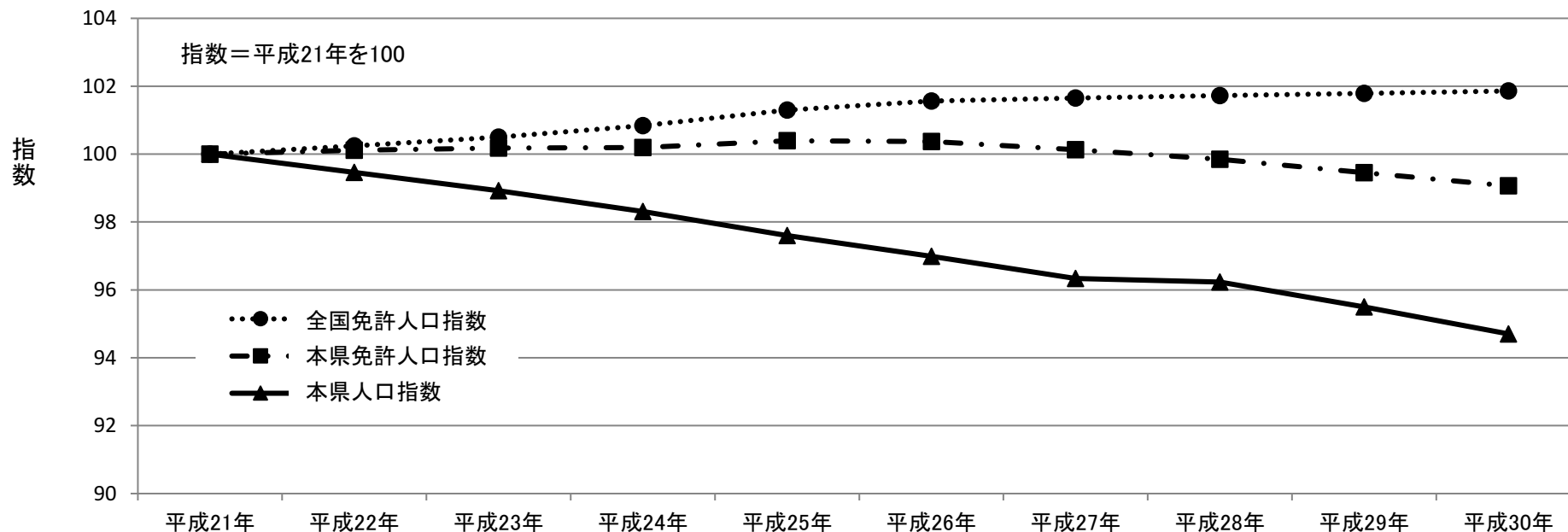


運転免許人口の年別推移



項目別	年次									
	平成21年	平成22年	平成23年	平成24年	平成25年	平成26年	平成27年	平成28年	平成29年	平成30年
全国免許人口	80,811,945	81,010,246	81,215,266	81,487,846	81,860,012	82,076,223	82,150,008	82,205,911	82,255,195	82,314,924
指数	100	100	100	101	101	102	102	102	102	102
本県免許人口	383,799	384,246	384,470	384,555	385,303	385,212	384,299	383,215	381,715	380,207
指数	100	100	100	100	100	100	100	100	99	99
本県人口	591,864	588,667	585,475	581,870	577,642	574,022	570,188	569,579	565,233	560,517
指数	100	99	99	98	98	97	96	96	96	95
県免許人口 / 県人口	0.65	0.65	0.66	0.66	0.67	0.67	0.67	0.67	0.68	0.68
本県免許人口増加数	510	447	224	85	748	-91	-913	-1,084	-1,500	-1,508
本県免許人口増加率(%)	0.1	0.1	0.1	0.0	0.2	0.0	-0.2	-0.3	-0.4	-0.4

(注)全国免許人口、本県免許人口は、警察庁資料統計で12月末現在。本県人口は、県の統計で10月1日現在。