

# 鳥取県人口移動調査結果速報

## 《平成29年11月1日現在》

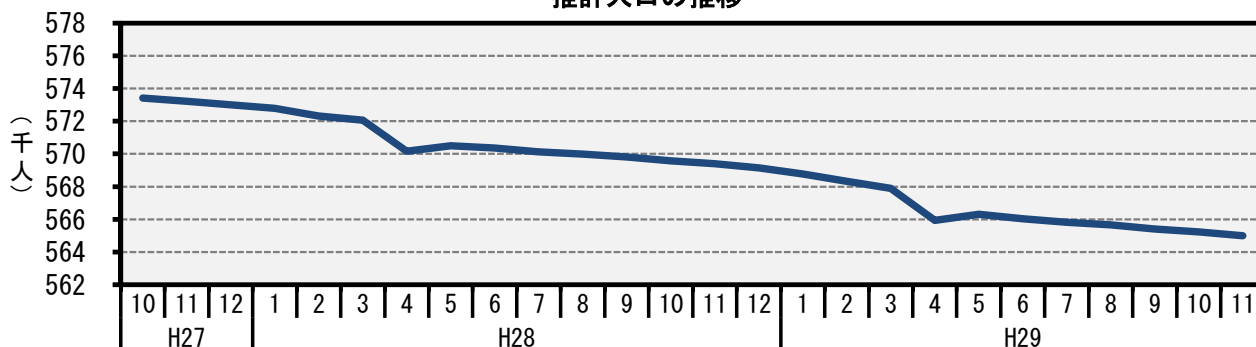
推計人口及び推計世帯数は、平成27年国勢調査(確報値)を基準として推計したものです。

推計人口	565,002人
	(男269,965人、女295,037人)
推計世帯数	218,774世帯

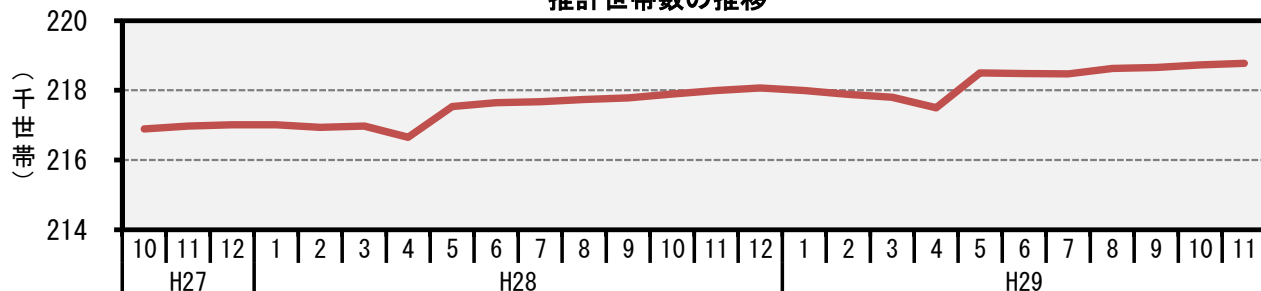
- 推計人口は、前月と比べ231人減少しました。
  - ・人口減の要因は、自然増減が234人減、社会増減が3人増です。  
(前年同月は、自然増減が239人減、社会増減が61人増)

- 推計世帯数は、前月と比べ43世帯増加しました。

推計人口の推移



推計世帯数の推移



(人、世帯、%)

区 分	平29・11・1	平29・10・1	平28・11・1	対 前 月		対 前 年 同 月	
				増減数	増減率	増減数	増減率
推計人口	565,002	565,233	569,401	-231	-0.04	-4,399	-0.77
男	269,965	270,049	271,802	-84	-0.03	-1,837	-0.68
女	295,037	295,184	297,599	-147	-0.05	-2,562	-0.86
自然増減	-234	-209	-239				
出生数	384	352	351	32		33	
死亡数	618	561	590	57		28	
社会増減	3	27	61				
県外転入数	688	660	713	28		-25	
県外転出数	685	633	652	52		33	
推計世帯数	218,774	218,731	217,992	43	0.02	782	0.36

## 前月からの市町村別人口及び世帯増減数順

市町村別人口増減数  
(人口増減数の多い順)

市町村	増減数 (人)
湯梨浜町	20
日吉津村	14
北栄町	12
南部町	7
智頭町	2
大山町	-5
日野町	-7
琴浦町	-9
伯耆町	-9
江府町	-10
若桜町	-12
日南町	-13
三朝町	-14
八頭町	-16
境港市	-24
鳥取市	-31
岩美町	-32
米子市	-40
倉吉市	-64
県計	-231

市町村別世帯増減数  
(世帯増減数の多い順)

市町村	増減数 (世帯)
鳥取市	54
境港市	19
智頭町	11
湯梨浜町	8
北栄町	5
日吉津村	5
南部町	5
三朝町	3
米子市	-1
江府町	-1
若桜町	-2
八頭町	-2
伯耆町	-2
日南町	-3
日野町	-3
大山町	-5
岩美町	-11
琴浦町	-11
倉吉市	-26
県計	43

人口と世帯数の月別推移

(人、世帯)

年月日	人 口				世 帯 数		一世帯 当たり 人 員
	総 数	人口増減	自然増減	社会増減	総世帯数	月間増減数	
H12 10.1	613,289	-	-	-	201,067	-	3.05
H17 10.1	607,012	-	-	-	209,541	-	2.90
H22 10.1	588,667	-	-	-	211,964	-	2.78
H23 10.1	586,124	-	-	-	213,375	-	2.75
H24 10.1	583,174	-	-	-	214,023	-	2.72
H25 10.1	579,591	-	-	-	214,641	-	2.70
H26 10.1	576,626	-	-	-	215,790	-	2.67
H27 10.1	573,441	-150	-197	-10	216,894	43	2.64
11.1	573,230	-211	-232	21	216,973	79	2.64
12.1	572,998	-232	-269	37	217,010	37	2.64
H28 1.1	572,782	-216	-254	38	217,012	2	2.66
2.1	572,324	-458	-372	-86	216,937	-75	2.64
3.1	572,058	-266	-319	53	216,975	38	2.64
4.1	570,174	-1,884	-283	-1,601	216,655	-320	2.63
5.1	570,500	326	-243	569	217,533	878	2.62
6.1	570,362	-138	-198	60	217,642	109	2.62
7.1	570,127	-235	-164	-71	217,677	35	2.62
8.1	569,996	-131	-199	68	217,742	65	2.62
9.1	569,813	-183	-154	-29	217,787	45	2.62
10.1	569,579	-234	-175	-59	217,890	103	2.61
11.1	569,401	-178	-239	61	217,992	102	2.61
12.1	569,145	-256	-251	-5	218,068	76	2.61
H29 1.1	568,775	-370	-319	-51	217,999	-69	2.61
2.1	568,316	-459	-443	-16	217,885	-114	2.61
3.1	567,890	-426	-337	-89	217,803	-82	2.61
4.1	565,936	-1,954	-334	-1,620	217,501	-302	2.60
5.1	566,306	370	-237	607	218,502	1,001	2.59
6.1	566,034	-272	-261	-11	218,484	-18	2.59
7.1	565,826	-208	-180	-28	218,470	-14	2.59
8.1	565,661	-165	-194	29	218,625	155	2.59
9.1	565,415	-246	-191	-55	218,659	34	2.59
10.1	565,233	-182	-209	27	218,731	72	2.58
11.1	565,002	-231	-234	3	218,774	43	2.58

(注) 平成12年10月1日～平成22年10月1日及び平成27年10月1日の人口と世帯数は国勢調査確報値。  
平成27年11月1日以降の人口と世帯数は、平成27年国勢調査確報値を基準として推計したものです。

人 口 動 態 の 推 移

(人、‰)

年 月	実 数							率 (人口1000人当たり)			
	人口増減	自然増減	出生 死亡		社会増減	県外転入 県外転出		出生	死亡	転入	転出
			出生	死亡		県外転入	県外転出				
S 54年	4,714	3,593	8,267	4,674	1,121	17,073	15,952	13.8	7.8	28.5	26.6
55	3,566	3,236	8,196	4,960	330	16,183	15,853	13.6	8.2	26.8	26.2
56	2,701	3,196	8,006	4,810	-495	15,806	16,301	13.2	7.9	26.0	26.8
57	2,331	3,199	7,939	4,740	-868	15,215	16,083	13.0	7.8	24.9	26.4
58	1,899	3,247	8,238	4,991	-1,348	14,533	15,881	13.5	8.2	23.7	25.9
59	1,625	2,939	7,982	5,043	-1,314	14,127	15,441	13.0	8.2	23.0	25.1
60	1,304	2,657	7,508	4,851	-1,353	13,891	15,244	12.2	7.9	22.5	24.7
61	739	2,362	7,342	4,980	-1,623	13,208	14,831	11.9	8.1	21.4	24.1
62	259	2,179	6,989	4,810	-1,920	13,077	14,997	11.3	7.8	21.2	24.3
63	534	1,707	6,887	5,180	-1,173	13,233	14,406	11.2	8.4	21.4	23.3
H 元年	-27	1,450	6,400	4,950	-1,477	13,373	14,850	10.4	8.0	21.7	24.0
2	252	1,171	6,398	5,227	-919	14,142	15,061	10.4	8.5	23.0	24.5
3	-386	830	6,227	5,397	-1,216	14,020	15,236	10.1	8.8	22.8	24.8
4	-750	615	6,019	5,404	-1,365	13,633	14,998	9.8	8.8	22.1	24.4
5	-182	308	5,843	5,535	-490	13,891	14,381	9.5	9.0	22.6	23.4
6	897	513	6,042	5,529	384	14,139	13,755	9.8	9.0	23.0	22.4
7	610	-33	5,746	5,779	643	14,310	13,667	9.3	9.4	23.3	22.2
8	365	207	5,614	5,407	158	13,979	13,821	9.1	8.8	22.7	22.4
9	-78	-78	5,592	5,670	0	14,086	14,086	9.1	9.2	22.9	22.9
10	-100	15	5,643	5,628	-115	14,391	14,506	9.2	9.1	23.4	23.6
11	-368	-463	5,385	5,848	95	14,219	14,124	8.8	9.5	23.1	23.0
12	-346	-303	5,647	5,950	-43	14,209	14,252	9.2	9.7	23.2	23.2
13	-73	-192	5,633	5,825	119	14,528	14,409	9.2	9.5	23.7	23.5
14	-884	-476	5,382	5,858	-408	14,398	14,806	8.8	9.6	23.5	24.2
15	-1,347	-614	5,465	6,079	-733	13,636	14,369	8.9	10.0	22.3	23.5
16	-1,537	-876	5,307	6,183	-661	13,625	14,286	8.7	10.1	22.3	23.4
17	-2,832	-1,254	5,038	6,292	-1,578	12,807	14,385	8.3	10.4	21.1	23.7
18	-2,988	-1,069	5,235	6,304	-1,919	12,264	14,183	8.7	10.4	20.3	23.5
19	-4,269	-1,567	5,051	6,618	-2,702	11,949	14,651	8.4	11.0	19.9	24.4
20	-4,937	-1,735	4,921	6,656	-3,202	10,938	14,140	8.2	11.1	18.3	23.7
21	-3,724	-1,747	4,880	6,627	-1,977	11,405	13,382	8.2	11.2	19.3	22.6
22	-3,361	-2,122	4,793	6,915	-1,239	10,665	11,904	8.1	11.7	18.1	20.2
23	-3,314	-2,031	4,971	7,002	-1,283	10,635	11,918	8.5	11.9	18.1	20.3
24	-3,639	-2,254	4,823	7,077	-1,385	10,431	11,816	8.2	12.1	17.8	20.2
25	-4,174	-2,488	4,752	7,240	-1,686	10,224	11,910	8.2	12.5	17.6	20.5
26	-3,653	-2,544	4,548	7,092	-1,109	10,485	11,594	7.9	12.3	18.2	20.1
27	-3,938	-2,638	4,628	7,266	-1,300	10,507	11,807	8.1	12.7	18.3	20.6
28	-4,007	-2,916	4,459	7,375	-1,091	10,221	11,312	7.8	12.9	17.9	19.9

月別(H27.1~H29.3再掲)

H27.1	-312	-331	400	731	19	571	552	8.2	15.0	11.7	11.3
2	-449	-290	355	645	-159	525	684	8.1	14.7	11.9	15.6
3	-1,999	-275	385	660	-1,724	1,996	3,720	7.9	13.6	41.2	76.7
4	217	-231	362	593	448	1,956	1,508	7.7	12.6	41.7	32.1
5	-150	-155	385	540	5	664	659	7.9	11.1	13.7	13.6
6	-155	-131	395	526	-24	640	664	8.4	11.2	13.6	14.2
7	-148	-169	389	558	21	748	727	8.0	11.5	15.4	15.0
8	-76	-104	414	518	28	780	752	8.5	10.7	16.1	15.5
9	-207	-197	356	553	-10	733	743	7.6	11.8	15.6	15.9
10	-211	-232	414	646	21	727	706	8.6	13.3	15.0	14.6
11	-232	-269	357	626	37	578	541	7.6	13.4	12.3	11.6
12	-216	-254	416	670	38	589	551	8.5	13.8	12.1	11.3
H28.1	-458	-372	385	757	-86	527	613	7.9	15.6	10.8	12.6
2	-266	-319	339	658	53	702	649	7.5	14.5	15.4	14.3
3	-1,884	-283	399	682	-1,601	1,997	3,598	8.2	14.1	41.2	74.3
4	326	-243	356	599	569	1,860	1,291	7.6	12.8	39.8	27.6
5	-138	-198	393	591	60	687	627	8.1	12.2	14.2	13.0
6	-235	-164	389	553	-71	555	626	8.3	11.8	11.9	13.4
7	-131	-199	362	561	68	781	713	7.5	11.6	16.2	14.8
8	-183	-154	410	564	-29	748	777	8.5	11.7	15.5	16.1
9	-234	-175	376	551	-59	638	697	8.1	11.8	13.7	14.9
10	-178	-239	351	590	61	713	652	7.3	12.2	14.8	13.5
11	-256	-251	348	599	-5	492	497	7.5	12.8	10.5	10.7
12	-370	-319	351	670	-51	521	572	7.3	13.9	10.8	11.9
H29.1	-459	-443	342	785	-16	542	558	7.1	16.3	11.3	11.6
2	-426	-337	321	658	-89	535	624	7.4	15.1	12.3	14.3
3	-1,954	-334	389	723	-1,620	1,977	3,597	8.1	15.0	41.1	74.8
4	370	-237	348	585	607	2,014	1,407	7.5	12.6	43.3	30.2
5	-272	-261	379	640	-11	666	677	7.9	13.3	13.9	14.1
6	-208	-180	351	531	-28	610	638	7.5	11.4	13.1	13.7
7	-165	-194	365	559	29	724	695	7.6	11.6	15.1	14.5
8	-246	-191	375	566	-55	665	720	7.8	11.8	13.8	15.0
9	-182	-209	352	561	27	660	633	7.6	12.1	14.2	13.6
10	-231	-234	384	618	3	688	685	8.0	12.9	14.3	14.3

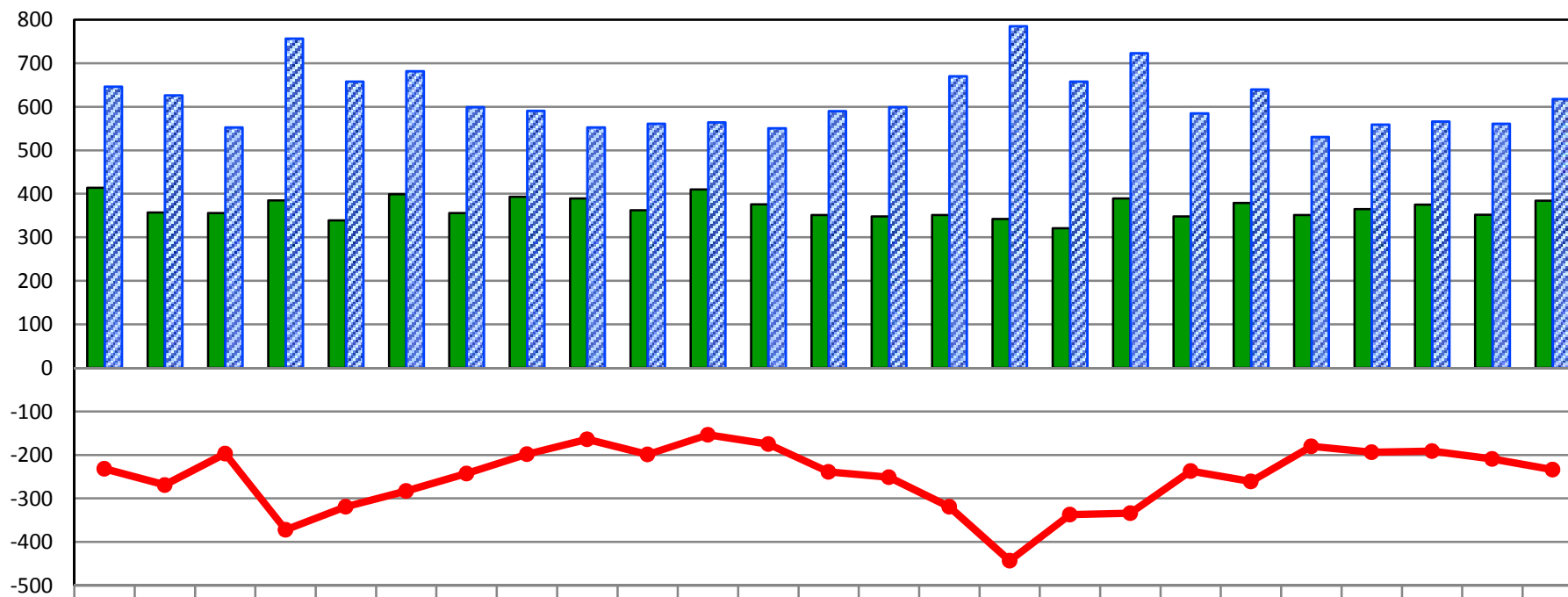
(注)率(人口1000人当たり)は次の式により、年率換算したものである。

$$\text{率} = \text{月間件数} \div \text{月間日数} \times \text{年間日数} \div \text{月初人口} \times 1000$$

# 自然動態の月別推移

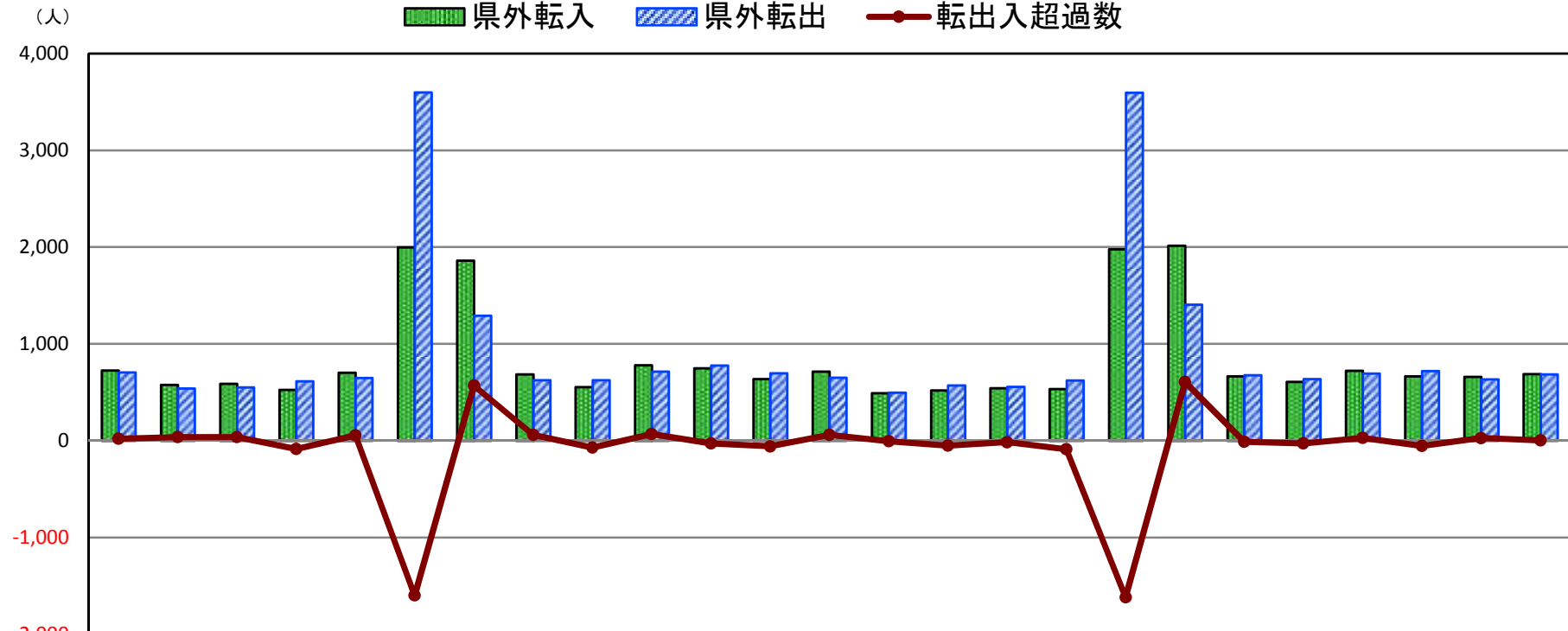
■ 出生数    ■ 死亡数    ● 自然増減数

(人)



	H27			H28										H29											
	10月	11月	12月	1月	2月	3月	4月	5月	6月	7月	8月	9月	10月	11月	12月	1月	2月	3月	4月	5月	6月	7月	8月	9月	10月
出生数	414	357	356	385	339	399	356	393	389	362	410	376	351	348	351	342	321	389	348	379	351	365	375	352	384
死亡数	646	626	553	757	658	682	599	591	553	561	564	551	590	599	670	785	658	723	585	640	531	559	566	561	618
自然増減数	-232	-269	-197	-372	-319	-283	-243	-198	-164	-199	-154	-175	-239	-251	-319	-443	-337	-334	-237	-261	-180	-194	-191	-209	-234

# 県外転出入者数の月別推移



	H27				H28												H29								
	10月	11月	12月	1月	2月	3月	4月	5月	6月	7月	8月	9月	10月	11月	12月	1月	2月	3月	4月	5月	6月	7月	8月	9月	10月
県外転入	727	578	589	527	702	1,997	1,860	687	555	781	748	638	713	492	521	542	535	1,977	2,014	666	610	724	665	660	688
県外転出	706	541	551	613	649	3,598	1,291	627	626	713	777	697	652	497	572	558	624	3,597	1,407	677	638	695	720	633	685
転出入超過数	21	37	38	-86	53	-1,601	569	60	-71	68	-29	-59	61	-5	-51	-16	-89	-1,620	607	-11	-28	29	-55	27	3

平成29年10月の年齢5歳階級別、男女別県外転出入者数

(人)

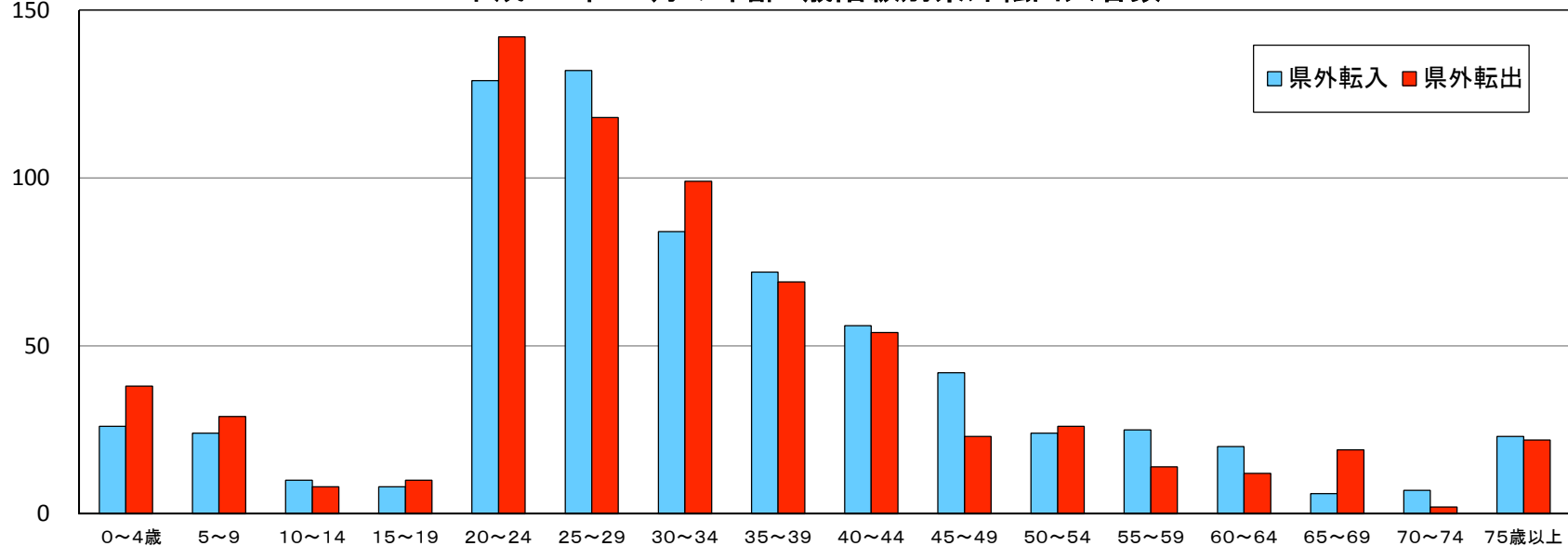
区分	県外転入			県外転出			転出入超過数(A)-(B)		
	男	女	計(A)	男	女	計(B)	男	女	総数
0~4歳	14 ( 14 )	12 ( 11 )	26 ( 25 )	15 ( 15 )	23 ( 22 )	38 ( 37 )	-1 [ -1 ]	-11 [ -11 ]	-12 [ -12 ]
5~9歳	15 ( 14 )	9 ( 9 )	24 ( 23 )	15 ( 15 )	14 ( 11 )	29 ( 26 )	0 [ -1 ]	-5 [ -2 ]	-5 [ -3 ]
10~14歳	7 ( 6 )	3 ( 3 )	10 ( 9 )	3 ( 3 )	5 ( 4 )	8 ( 7 )	4 [ 3 ]	-2 [ -1 ]	2 [ 2 ]
15~19歳	3 ( 2 )	5 ( 3 )	8 ( 5 )	5 ( 5 )	5 ( 4 )	10 ( 9 )	-2 [ -3 ]	0 [ -1 ]	-2 [ -4 ]
20~24歳	67 ( 35 )	62 ( 23 )	129 ( 58 )	73 ( 65 )	69 ( 50 )	142 ( 115 )	-6 [ -30 ]	-7 [ -27 ]	-13 [ -57 ]
25~29歳	79 ( 61 )	53 ( 37 )	132 ( 98 )	62 ( 55 )	56 ( 44 )	118 ( 99 )	17 [ 6 ]	-3 [ -7 ]	14 [ -1 ]
30~34歳	49 ( 35 )	35 ( 28 )	84 ( 63 )	53 ( 47 )	46 ( 38 )	99 ( 85 )	-4 [ -12 ]	-11 [ -10 ]	-15 [ -22 ]
35~39歳	43 ( 37 )	29 ( 25 )	72 ( 62 )	45 ( 38 )	24 ( 21 )	69 ( 59 )	-2 [ -1 ]	5 [ 4 ]	3 [ 3 ]
40~44歳	34 ( 32 )	22 ( 19 )	56 ( 51 )	32 ( 31 )	22 ( 17 )	54 ( 48 )	2 [ 1 ]	0 [ 2 ]	2 [ 3 ]
45~49歳	29 ( 28 )	13 ( 11 )	42 ( 39 )	14 ( 12 )	9 ( 8 )	23 ( 20 )	15 [ 16 ]	4 [ 3 ]	19 [ 19 ]
50~54歳	19 ( 17 )	5 ( 5 )	24 ( 22 )	19 ( 18 )	7 ( 7 )	26 ( 25 )	0 [ -1 ]	-2 [ -2 ]	-2 [ -3 ]
55~59歳	17 ( 16 )	8 ( 8 )	25 ( 24 )	9 ( 8 )	5 ( 5 )	14 ( 13 )	8 [ 8 ]	3 [ 3 ]	11 [ 11 ]
60~64歳	12 ( 12 )	8 ( 7 )	20 ( 19 )	7 ( 6 )	5 ( 4 )	12 ( 10 )	5 [ 6 ]	3 [ 3 ]	8 [ 9 ]
65~69歳	3 ( 3 )	3 ( 3 )	6 ( 6 )	11 ( 11 )	8 ( 8 )	19 ( 19 )	-8 [ -8 ]	-5 [ -5 ]	-13 [ -13 ]
70~74歳	4 ( 4 )	3 ( 3 )	7 ( 7 )	2 ( 2 )	0 ( 0 )	2 ( 2 )	2 [ 2 ]	3 [ 3 ]	5 [ 5 ]
75歳以上	7 ( 6 )	16 ( 16 )	23 ( 22 )	4 ( 4 )	18 ( 18 )	22 ( 22 )	3 [ 2 ]	-2 [ -2 ]	1 [ 0 ]
計	402 ( 322 )	286 ( 211 )	688 ( 533 )	369 ( 335 )	316 ( 261 )	685 ( 596 )	33 [ -13 ]	-30 [ -50 ]	3 [ -63 ]

※( )は日本人で内数、[ ]は日本人の転出入超過数

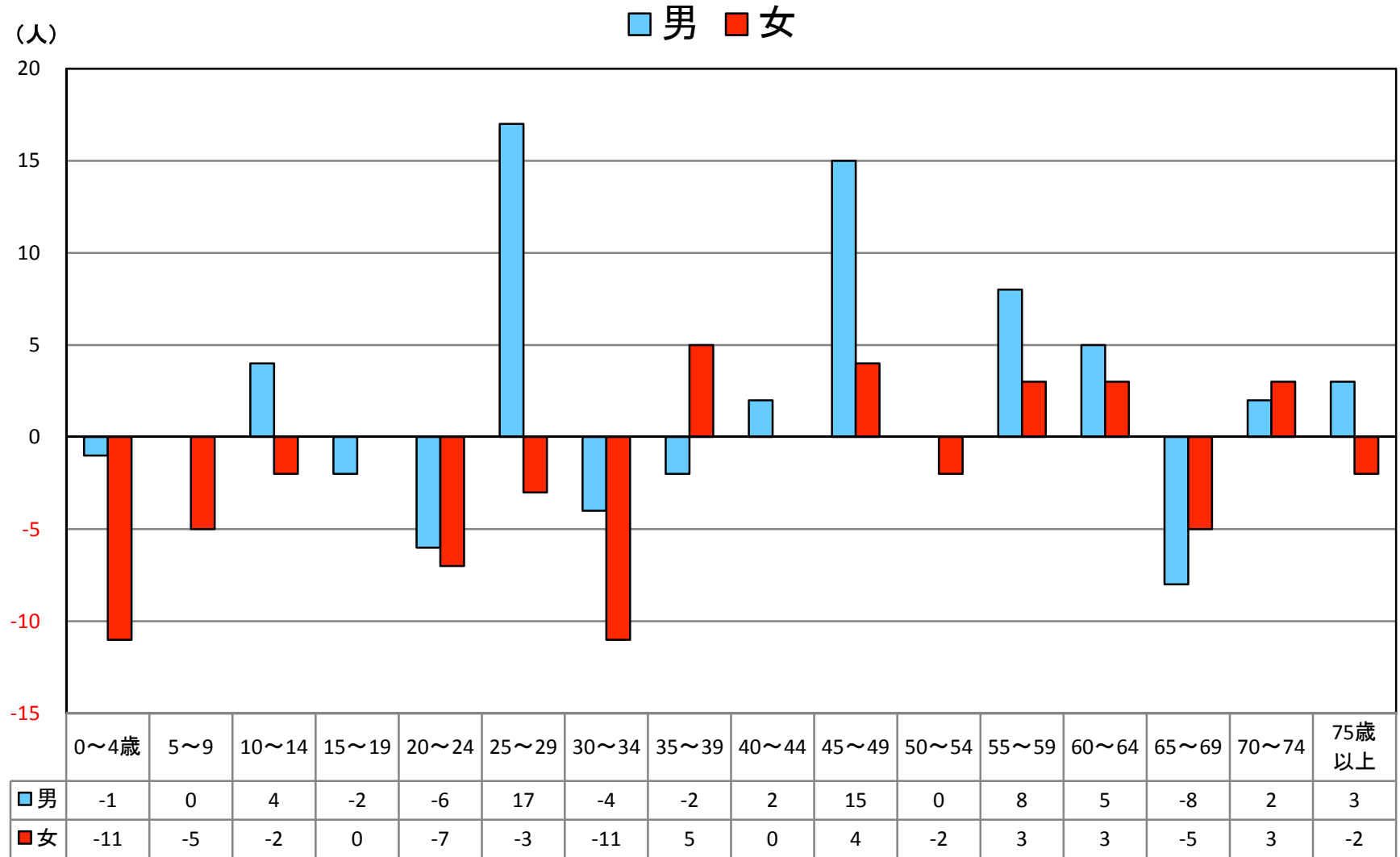
(人)

150

平成29年10月の年齢5歳階級別県外転出入者数



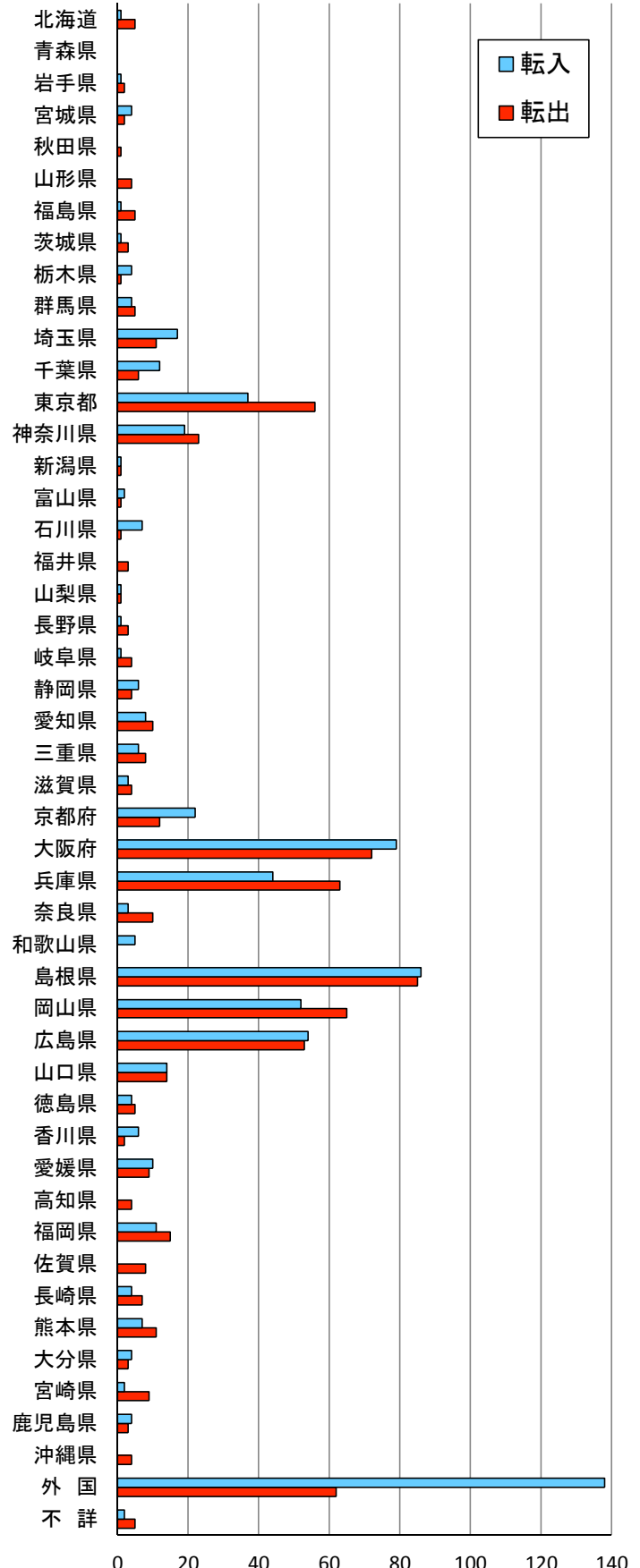
# 平成29年10月の5歳階級別転出入超過数





## 平成29年10月の地域別県外転出入者数(人)

都道府県	転入			転出		
	男	女	総数	男	女	総数
北海道	1	0	1	4	1	5
青森県	0	0	0	0	0	0
岩手県	1	0	1	1	1	2
宮城県	4	0	4	1	1	2
秋田県	0	0	0	1	0	1
山形県	0	0	0	0	4	4
福島県	1	0	1	1	4	5
茨城県	1	0	1	2	1	3
栃木県	1	3	4	0	1	1
群馬県	3	1	4	4	1	5
埼玉県	7	10	17	2	9	11
千葉県	10	2	12	6	0	6
東京都	21	16	37	30	26	56
神奈川県	9	10	19	13	10	23
新潟県	1	0	1	1	0	1
富山県	2	0	2	1	0	1
石川県	5	2	7	0	1	1
福井県	0	0	0	1	2	3
山梨県	1	0	1	1	0	1
長野県	0	1	1	2	1	3
岐阜県	1	0	1	2	2	4
静岡県	3	3	6	2	2	4
愛知県	6	2	8	4	6	10
三重県	4	2	6	6	2	8
滋賀県	3	0	3	2	2	4
京都府	12	10	22	7	5	12
大阪府	43	36	79	33	39	72
兵庫県	26	18	44	32	31	63
奈良県	3	0	3	8	2	10
和歌山県	2	3	5	0	0	0
島根県	52	34	86	52	33	85
岡山県	29	23	52	42	23	65
広島県	38	16	54	29	24	53
山口県	7	7	14	8	6	14
徳島県	4	0	4	4	1	5
香川県	4	2	6	2	0	2
愛媛県	5	5	10	6	3	9
高知県	0	0	0	2	2	4
福岡県	9	2	11	11	4	15
佐賀県	0	0	0	3	5	8
長崎県	3	1	4	2	5	7
熊本県	5	2	7	6	5	11
大分県	4	0	4	1	2	3
宮崎県	0	2	2	4	5	9
鹿児島県	2	2	4	1	2	3
沖縄県	0	0	0	3	1	4
外国	68	70	138	24	38	62
不詳	1	1	2	2	3	5
総数	402	286	688	369	316	685



平成29年11月1日現在市町村別推計人口及び平成29年10月人口動態

市町村	推計人口 (平成29年11月1日現在)			推計 世帯数	人口増減 (平成29年10月)			自然動態								社会動態											
	総数	男	女		総数	男	女	自然増減			出生		死亡		社会増減			転入				転出					
								総数	男	女	総数	うち男	総数	うち男	総数	男	女	総数	県外	うち男	県内	うち男	総数	県外	うち男	県内	うち男
県計	565,002	269,965	295,037	218,774	-231	-84	-147	-234	-117	-117	384	195	618	312	3	33	-30	1,101	688	402	413	196	1,098	685	369	413	196
市計	421,573	202,158	219,415	169,395	-159	-73	-86	-145	-79	-66	303	148	448	227	-14	6	-20	828	568	338	260	124	842	578	320	264	136
郡計	143,429	67,807	75,622	49,379	-72	-11	-61	-89	-38	-51	81	47	170	85	17	27	-10	273	120	64	153	72	256	107	49	149	60
東部地区	229,231	111,003	118,228	90,109	-89	-18	-71	-115	-62	-53	144	68	259	130	26	44	-18	413	318	190	95	49	387	294	150	93	45
中部地区	102,086	48,285	53,801	37,032	-55	-29	-26	-37	-16	-21	75	42	112	58	-18	-13	-5	185	79	38	106	50	203	91	46	112	55
西部地区	233,685	110,677	123,008	91,633	-87	-37	-50	-82	-39	-43	165	85	247	124	-5	2	-7	503	291	174	212	97	508	300	173	208	96
鳥取市	191,570	93,154	98,416	76,950	-31	-3	-28	-76	-45	-31	125	56	201	101	45	42	3	355	278	168	77	37	310	262	136	48	27
米子市	148,680	70,469	78,211	60,846	-40	-22	-18	-32	-11	-21	126	67	158	78	-8	-11	3	317	202	121	115	50	325	225	131	100	51
倉吉市	47,916	22,575	25,341	18,525	-64	-39	-25	-16	-10	-6	32	16	48	26	-48	-29	-19	74	35	19	39	19	122	56	32	66	35
境港市	33,407	15,960	17,447	13,074	-24	-9	-15	-21	-13	-8	20	9	41	22	-3	4	-7	82	53	30	29	18	85	35	21	50	23
岩美郡	11,231	5,320	5,911	4,025	-32	-9	-23	-12	-5	-7	7	3	19	8	-20	-4	-16	7	3	2	4	2	27	11	3	16	5
岩美町	11,231	5,320	5,911	4,025	-32	-9	-23	-12	-5	-7	7	3	19	8	-20	-4	-16	7	3	2	4	2	27	11	3	16	5
八頭郡	26,430	12,529	13,901	9,134	-26	-6	-20	-27	-12	-15	12	9	39	21	1	6	-5	51	37	20	14	10	50	21	11	29	13
若桜町	3,118	1,464	1,654	1,244	-12	-11	-1	-9	-6	-3	0	0	9	6	-3	-5	2	4	4	1	0	0	7	5	4	2	2
智頭町	6,907	3,225	3,682	2,492	2	4	-2	-8	-3	-5	1	1	9	4	10	7	3	25	20	12	5	3	15	8	5	7	3
八頭町	16,405	7,840	8,565	5,398	-16	1	-17	-10	-3	-7	11	8	21	11	-6	4	-10	22	13	7	9	7	28	8	2	20	8
東伯郡	54,170	25,710	28,460	18,507	9	10	-1	-21	-6	-15	43	26	64	32	30	16	14	111	44	19	67	31	81	35	14	46	20
三朝町	6,297	2,983	3,314	2,260	-14	-8	-6	-5	-3	-2	0	0	5	3	-9	-5	-4	11	8	2	3	3	20	5	3	15	7
湯梨浜町	16,318	7,796	8,522	5,547	20	16	4	-1	2	-3	18	11	19	9	21	14	7	42	12	8	30	13	21	10	3	11	4
琴浦町	17,001	8,002	8,999	5,858	-9	-2	-7	-11	-4	-7	13	7	24	11	2	2	0	28	18	7	10	4	26	13	5	13	4
北栄町	14,554	6,929	7,625	4,842	12	4	8	-4	-1	-3	12	8	16	9	16	5	11	30	6	2	24	11	14	7	3	7	5
西伯郡	41,178	19,421	21,757	13,628	7	4	3	-18	-12	-6	16	7	34	19	25	16	9	93	30	18	63	27	68	28	17	40	12
日吉津村	3,513	1,620	1,893	1,208	14	6	8	2	0	2	2	0	0	0	12	6	6	17	1	0	16	8	5	2	1	3	1
大山町	16,019	7,616	8,403	5,274	-5	-1	-4	-16	-9	-7	4	2	20	11	11	8	3	32	18	11	14	8	21	10	5	11	6
南部町	10,774	5,085	5,689	3,525	7	3	4	1	0	1	6	3	5	3	6	3	3	24	4	4	20	8	18	9	6	9	3
伯耆町	10,872	5,100	5,772	3,621	-9	-4	-5	-5	-3	-2	4	2	9	5	-4	-1	-3	20	7	3	13	3	24	7	5	17	2
日野郡	10,420	4,827	5,593	4,085	-30	-10	-20	-11	-3	-8	3	2	14	5	-19	-7	-12	11	6	5	5	2	30	12	4	18	10
日南町	4,445	2,077	2,368	1,852	-13	-7	-6	-5	-3	-2	2	1	7	4	-8	-4	-4	4	2	2	2	1	12	5	2	7	5
日野町	3,094	1,415	1,679	1,245	-7	-1	-6	-5	0	-5	0	0	5	0	-2	-1	-1	4	2	1	2	0	6	5	1	1	1
江府町	2,881	1,335	1,546	988	-10	-2	-8	-1	0	-1	1	1	2	1	-9	-2	-7	3	2	2	1	1	12	2	1	10	4

平成29年10月市町村別人口動態表

( ) 内は前年同月

区分	人口増加	自然・社会増減	出生・死亡・転入・転出			備考(分析)
鳥取県	( -178 ) -231	自然 -234 ( -239 ) 社会 3 ( 61 )	出生 384 ( 351 ) 死亡 618 ( 590 )	対前年同月 出生 33 死亡 28	5	<p>&lt;前月との比較&gt;</p> <ul style="list-style-type: none"> <li>・人口は231人減少</li> <li>・234人の自然減少</li> <li>・3人の社会増加</li> </ul> <p>&lt;前年同月との比較&gt;</p> <ul style="list-style-type: none"> <li>・出生は33人増加、死亡は28人増加</li> <li>・転入は12人減少、転出は46人増加</li> </ul>
東部	( -56 ) -89	自然 -115 ( -107 ) 社会 26 ( 51 )	出生 144 ( 134 ) 死亡 259 ( 241 )	対前年同月 出生 10 死亡 18	-8	<p>&lt;前月との比較&gt;</p> <ul style="list-style-type: none"> <li>・人口は89人減少</li> <li>・115人の自然減少</li> <li>・26人の社会増加</li> </ul> <p>&lt;前年同月との比較&gt;</p> <ul style="list-style-type: none"> <li>・出生は10人増加、死亡は18人増加</li> <li>・転入は23人減少、転出は2人増加</li> </ul>
中部	( -9 ) -55	自然 -37 ( -53 ) 社会 -18 ( 44 )	出生 75 ( 59 ) 死亡 112 ( 112 )	対前年同月 出生 16 死亡 0	16	<p>&lt;前月との比較&gt;</p> <ul style="list-style-type: none"> <li>・人口は55人減少</li> <li>・37人の自然減少</li> <li>・18人の社会減少</li> </ul> <p>&lt;前年同月との比較&gt;</p> <ul style="list-style-type: none"> <li>・出生は16人増加、死亡は増減なし</li> <li>・転入は27人減少、転出は35人増加</li> </ul>
西部	( -113 ) -87	自然 -82 ( -79 ) 社会 -5 ( -34 )	出生 165 ( 158 ) 死亡 247 ( 237 )	対前年同月 出生 7 死亡 10	-3	<p>&lt;前月との比較&gt;</p> <ul style="list-style-type: none"> <li>・人口は87人減少</li> <li>・82人の自然減少</li> <li>・5人の社会減少</li> </ul> <p>&lt;前年同月との比較&gt;</p> <ul style="list-style-type: none"> <li>・出生は7人増加、死亡は10人増加</li> <li>・転入は38人増加、転出は9人増加</li> </ul>

( ) 内は前年同月

区 分	人口増加	自然・社会増減	出生・死亡・転入・転出		備考（分析）
鳥取市	( -14 ) -31	自然 -76 ( -60 )  社会 45 ( 46 )	出生 125 ( 108 ) 死亡 201 ( 168 ) ……	対前年同月 出生 17 死亡 33 } -16	<前月との比較> ・人口は31人減少 ・76人の自然減少 ・45人の社会増加  <前年同月との比較> ・出生は17人増加、死亡は33人増加 ・転入は12人減少、転出は11人減少
			転入 355 ( 367 ) { 県外 278 ( 300 ) …… 県内 77 ( 67 ) ……	-22 } -12 10 }	-17
			転出 310 ( 321 ) { 県外 262 ( 237 ) …… 県内 48 ( 84 ) ……	25 } -11 -36 }	
米子市	( -48 ) -40	自然 -32 ( 2 )  社会 -8 ( -50 )	出生 126 ( 115 ) 死亡 158 ( 113 ) ……	対前年同月 出生 11 死亡 45 } -34	<前月との比較> ・人口は40人減少 ・32人の自然減少 ・8人の社会減少  8 <前年同月との比較> ・出生は11人増加、死亡は45人増加 ・転入は43人増加、転出は1人増加
			転入 317 ( 274 ) { 県外 202 ( 178 ) …… 県内 115 ( 96 ) ……	24 } 43 19 }	8
			転出 325 ( 324 ) { 県外 225 ( 222 ) …… 県内 100 ( 102 ) ……	3 } 1 -2 }	
倉吉市	( -9 ) -64	自然 -16 ( -23 )  社会 -48 ( 14 )	出生 32 ( 29 ) 死亡 48 ( 52 ) ……	対前年同月 出生 3 死亡 -4 } 7	<前月との比較> ・人口は64人減少 ・16人の自然減少 ・48人の社会減少  -55 <前年同月との比較> ・出生は3人増加、死亡は4人減少 ・転入は27人減少、転出は35人増加
			転入 74 ( 101 ) { 県外 35 ( 47 ) …… 県内 39 ( 54 ) ……	-12 } -27 -15 }	-55
			転出 122 ( 87 ) { 県外 56 ( 47 ) …… 県内 66 ( 40 ) ……	9 } 35 26 }	
境港市	( -19 ) -24	自然 -21 ( -16 )  社会 -3 ( -3 )	出生 20 ( 21 ) 死亡 41 ( 37 ) ……	対前年同月 出生 -1 死亡 4 } -5	<前月との比較> ・人口は24人減少 ・21人の自然減少 ・3人の社会減少  -5 <前年同月との比較> ・出生は1人減少、死亡は4人増加 ・転入は7人増加、転出は7人増加
			転入 82 ( 75 ) { 県外 53 ( 55 ) …… 県内 29 ( 20 ) ……	-2 } 7 9 }	-5
			転出 85 ( 78 ) { 県外 35 ( 56 ) …… 県内 50 ( 22 ) ……	-21 } 7 28 }	

( )内は前年同月

区 分	人口増加	自然・社会増減	出生・死亡・転入・転出		備考(分析)
岩 美 町	( -7) -32	自然 -12 ( -14 )  社会 -20 ( 7 )	出生 7 ( 7 ) 死亡 19 ( 21 ) 転入 7 ( 22 ) 転出 27 ( 15 )	対前年同月 出生 0 } 死亡 -2 } 2 転入 -16 } 県内 1 } -15 } 転出 1 } 県外 11 } 12 } 県内 16 } 11 }	<p>&lt;前月との比較&gt;</p> <ul style="list-style-type: none"> <li>・人口は32人減少</li> <li>・12人の自然減少</li> <li>・20人の社会減少</li> </ul> <p>&lt;前年同月との比較&gt;</p> <ul style="list-style-type: none"> <li>・出生は増減なし、死亡は2人減少</li> <li>・転入は15人減少、転出は12人増加</li> </ul>
若 桜 町	( -9) -12	自然 -9 ( -11 )  社会 -3 ( 2 )	出生 0 ( 0 ) 死亡 9 ( 11 ) 転入 4 ( 7 ) 転出 7 ( 5 )	対前年同月 出生 0 } 死亡 -2 } 2 転入 -1 } 県外 4 ( 5 ) } -1 } 県内 0 ( 2 ) } -2 } -3 } 転出 5 } 県外 5 ( 0 ) } 5 } 県内 2 ( 5 ) } -3 } 2 }	<p>&lt;前月との比較&gt;</p> <ul style="list-style-type: none"> <li>・人口は12人減少</li> <li>・9人の自然減少</li> <li>・3人の社会減少</li> </ul> <p>&lt;前年同月との比較&gt;</p> <ul style="list-style-type: none"> <li>・出生は増減なし、死亡は2人減少</li> <li>・転入は3人減少、転出は2人増加</li> </ul>
智 頭 町	( -1) 2	自然 -8 ( -4 )  社会 10 ( 3 )	出生 1 ( 4 ) 死亡 9 ( 8 ) 転入 25 ( 17 ) 転出 15 ( 14 )	対前年同月 出生 -3 } 死亡 1 } -4 } 転入 3 } 県外 20 ( 17 ) } 3 } 県内 5 ( 0 ) } 5 } 8 } 転出 3 } 県外 8 ( 5 ) } 3 } 県内 7 ( 9 ) } -2 } 1 }	<p>&lt;前月との比較&gt;</p> <ul style="list-style-type: none"> <li>・人口は2人増加</li> <li>・8人の自然減少</li> <li>・10人の社会増加</li> </ul> <p>&lt;前年同月との比較&gt;</p> <ul style="list-style-type: none"> <li>・出生は3人減少、死亡は1人増加</li> <li>・転入は8人増加、転出は1人増加</li> </ul>
八 頭 町	( -25) -16	自然 -10 ( -18 )  社会 -6 ( -7 )	出生 11 ( 15 ) 死亡 21 ( 33 ) 転入 22 ( 23 ) 転出 28 ( 30 )	対前年同月 出生 -4 } 死亡 -12 } 8 } 転入 11 } 県外 13 ( 2 ) } 11 } 県内 9 ( 21 ) } -12 } -1 } 転出 -8 } 県外 8 ( 16 ) } -8 } 県内 20 ( 14 ) } 6 } -2 }	<p>&lt;前月との比較&gt;</p> <ul style="list-style-type: none"> <li>・人口は16人減少</li> <li>・10人の自然減少</li> <li>・6人の社会減少</li> </ul> <p>&lt;前年同月との比較&gt;</p> <ul style="list-style-type: none"> <li>・出生は4人減少、死亡は12人減少</li> <li>・転入は1人減少、転出は2人減少</li> </ul>

( ) 内は前年同月

区 分	人口増加	自然・社会増減	出生・死亡・転入・転出	備考(分析)
三 朝 町	( -5) -14	自然 -5 ( -11 )  社会 -9 ( 6 )	<p>対前年同月</p> <p>出生 0 ( 1 ) 死亡 5 ( 12 ) …… { 出生 -1 }                      { 死亡 -7 } 6</p> <p>転入 11 ( 21 ) { 県外 8 ( 12 ) …… -4 }                      { 県内 3 ( 9 ) …… -6 } -10</p> <p>転出 20 ( 15 ) { 県外 5 ( 3 ) …… 2 }                      { 県内 15 ( 12 ) …… 3 } 5</p>	<p>&lt;前月との比較&gt;</p> <ul style="list-style-type: none"> <li>・人口は14人減少</li> <li>・5人の自然減少</li> <li>・9人の社会減少</li> </ul> <p>&lt;前年同月との比較&gt;</p> <ul style="list-style-type: none"> <li>・出生は1人減少、死亡は7人減少</li> <li>・転入は10人減少、転出は5人増加</li> </ul>
湯 梨 浜 町	( 13) 20	自然 -1 ( -5 )  社会 21 ( 18 )	<p>対前年同月</p> <p>出生 18 ( 9 ) 死亡 19 ( 14 ) …… { 出生 9 }                      { 死亡 5 } 4</p> <p>転入 42 ( 45 ) { 県外 12 ( 19 ) …… -7 }                      { 県内 30 ( 26 ) …… 4 } -3</p> <p>転出 21 ( 27 ) { 県外 10 ( 12 ) …… -2 }                      { 県内 11 ( 15 ) …… -4 } -6</p>	<p>&lt;前月との比較&gt;</p> <ul style="list-style-type: none"> <li>・人口は20人増加</li> <li>・1人の自然減少</li> <li>・21人の社会増加</li> </ul> <p>&lt;前年同月との比較&gt;</p> <ul style="list-style-type: none"> <li>・出生は9人増加、死亡は5人増加</li> <li>・転入は3人減少、転出は6人減少</li> </ul>
琴 浦 町	( 3) -9	自然 -11 ( -13 )  社会 2 ( 16 )	<p>対前年同月</p> <p>出生 13 ( 9 ) 死亡 24 ( 22 ) …… { 出生 4 }                      { 死亡 2 } 2</p> <p>転入 28 ( 30 ) { 県外 18 ( 11 ) …… 7 }                      { 県内 10 ( 19 ) …… -9 } -2</p> <p>転出 26 ( 14 ) { 県外 13 ( 7 ) …… 6 }                      { 県内 13 ( 7 ) …… 6 } 12</p>	<p>&lt;前月との比較&gt;</p> <ul style="list-style-type: none"> <li>・人口は9人減少</li> <li>・11人の自然減少</li> <li>・2人の社会増加</li> </ul> <p>&lt;前年同月との比較&gt;</p> <ul style="list-style-type: none"> <li>・出生は4人増加、死亡は2人増加</li> <li>・転入は2人減少、転出は12人増加</li> </ul>
北 栄 町	( -11) 12	自然 -4 ( -1 )  社会 16 ( -10 )	<p>対前年同月</p> <p>出生 12 ( 11 ) 死亡 16 ( 12 ) …… { 出生 1 }                      { 死亡 4 } -3</p> <p>転入 30 ( 15 ) { 県外 6 ( 6 ) …… 0 }                      { 県内 24 ( 9 ) …… 15 } 15</p> <p>転出 14 ( 25 ) { 県外 7 ( 5 ) …… 2 }                      { 県内 7 ( 20 ) …… -13 } -11</p>	<p>&lt;前月との比較&gt;</p> <ul style="list-style-type: none"> <li>・人口は12人増加</li> <li>・4人の自然減少</li> <li>・16人の社会増加</li> </ul> <p>&lt;前年同月との比較&gt;</p> <ul style="list-style-type: none"> <li>・出生は1人増加、死亡は4人増加</li> <li>・転入は15人増加、転出は11人減少</li> </ul>

( ) 内は前年同月

区分	人口増加	自然・社会増減	出生・死亡・転入・転出			備考(分析)	
日吉津村	(-1) 14	自然 2 (-7)  社会 12 (6)	出生 2 (1) 死亡 0 (8)	対前年同月 出生 1 死亡 -8	9 } 15 } 6 }	<前月との比較> ・人口は14人増加 ・2人の自然増加 ・12人の社会増加  <前年同月との比較> ・出生は1人増加、死亡は8人減少 ・転入は増減なし、転出は6人減少	
			転入 17 (17)	県外 1 (5) ..... -4 県内 16 (12) ..... 4		3 } 12 } 9 }	<前月との比較> ・人口は5人減少 ・16人の自然減少 ・11人の社会増加  <前年同月との比較> ・出生は増減なし、死亡は3人減少 ・転入は6人減少、転出は15人減少
			転出 5 (11)	県外 2 (1) ..... 1 県内 3 (10) ..... -7			
			出生 4 (4) 死亡 20 (23)	出生 0 死亡 -3			
大山町	(-17) -5	自然 -16 (-19)  社会 11 (2)	出生 4 (4) 死亡 20 (23)	出生 0 死亡 -3	3 } 12 } 9 }	<前月との比較> ・人口は5人減少 ・16人の自然減少 ・11人の社会増加  <前年同月との比較> ・出生は増減なし、死亡は3人減少 ・転入は6人減少、転出は15人減少	
			転入 32 (38)	県外 18 (23) ..... -5 県内 14 (15) ..... -1			
			転出 21 (36)	県外 10 (17) ..... -7 県内 11 (19) ..... -8			
			出生 6 (3) 死亡 5 (14)	出生 3 死亡 -9			
南部町	(-1) 7	自然 1 (-11)  社会 6 (10)	出生 6 (3) 死亡 5 (14)	出生 3 死亡 -9	12 } 8 } -4 }	<前月との比較> ・人口は7人増加 ・1人の自然増加 ・6人の社会増加  <前年同月との比較> ・出生は3人増加、死亡は9人減少 ・転入は3人減少、転出は1人増加	
			転入 24 (27)	県外 4 (2) ..... 2 県内 20 (25) ..... -5			
			転出 18 (17)	県外 9 (4) ..... 5 県内 9 (13) ..... -4			
			出生 4 (7) 死亡 9 (17)	出生 -3 死亡 -8			
伯耆町	(-11) -9	自然 -5 (-10)  社会 -4 (-1)	出生 4 (7) 死亡 9 (17)	出生 -3 死亡 -8	5 } 2 } -3 }	<前月との比較> ・人口は9人減少 ・5人の自然減少 ・4人の社会減少  <前年同月との比較> ・出生は3人減少、死亡は8人減少 ・転入は1人増加、転出は4人増加	
			転入 20 (19)	県外 7 (1) ..... 6 県内 13 (18) ..... -5			
			転出 24 (20)	県外 7 (7) ..... 0 県内 17 (13) ..... 4			
			出生 4 (7) 死亡 9 (17)	出生 -3 死亡 -8			

( ) 内は前年同月

区 分	人口増加	自然・社会増減	出生・死亡・転入・転出		備 考 ( 分 析 )
日 南 町	( -10) -13	自然    -5 (    -6 )  社会    -8 (    -4 )	出生    2 (    3 ) 死亡    7 (    9 ) ……	対前年同月 $\left. \begin{array}{l} \text{出生} \quad -1 \\ \text{死亡} \quad -2 \end{array} \right\} 1$	<前月との比較> ・人口は13人減少 ・5人の自然減少 ・8人の社会減少  <前年同月との比較> ・出生は1人減少、死亡は2人減少 ・転入は1人減少、転出は3人増加
			転入    4 (    5 )	$\left. \begin{array}{l} \text{県外} \quad 2 (    4 ) \dots\dots -2 \\ \text{県内} \quad 2 (    1 ) \dots\dots \quad 1 \end{array} \right\} -1$	$\left. \begin{array}{l} 1 \\ -1 \\ -4 \end{array} \right\} -3$
		転出    12 (    9 )	$\left. \begin{array}{l} \text{県外} \quad 5 (    3 ) \dots\dots \quad 2 \\ \text{県内} \quad 7 (    6 ) \dots\dots \quad 1 \end{array} \right\} 3$		
日 野 町	( 1) -7	自然    -5 (    -6 )  社会    -2 (     7 )	出生    0 (    3 ) 死亡    5 (    9 ) ……	対前年同月 $\left. \begin{array}{l} \text{出生} \quad -3 \\ \text{死亡} \quad -4 \end{array} \right\} 1$	<前月との比較> ・人口は7人減少 ・5人の自然減少 ・2人の社会減少  <前年同月との比較> ・出生は3人減少、死亡は4人減少 ・転入は4人減少、転出は5人増加
			転入    4 (    8 )	$\left. \begin{array}{l} \text{県外} \quad 2 (    5 ) \dots\dots -3 \\ \text{県内} \quad 2 (    3 ) \dots\dots -1 \end{array} \right\} -4$	$\left. \begin{array}{l} 1 \\ -4 \\ -9 \end{array} \right\} -8$
		転出    6 (    1 )	$\left. \begin{array}{l} \text{県外} \quad 5 (    0 ) \dots\dots \quad 5 \\ \text{県内} \quad 1 (    1 ) \dots\dots \quad 0 \end{array} \right\} 5$		
江 府 町	( -7) -10	自然    -1 (    -6 )  社会    -9 (    -1 )	出生    1 (    1 ) 死亡    2 (    7 ) ……	対前年同月 $\left. \begin{array}{l} \text{出生} \quad 0 \\ \text{死亡} \quad -5 \end{array} \right\} 5$	<前月との比較> ・人口は10人減少 ・1人の自然減少 ・9人の社会減少  <前年同月との比較> ・出生は増減なし、死亡は5人減少 ・転入は1人増加、転出は9人増加
			転入    3 (    2 )	$\left. \begin{array}{l} \text{県外} \quad 2 (    2 ) \dots\dots \quad 0 \\ \text{県内} \quad 1 (    0 ) \dots\dots \quad 1 \end{array} \right\} 1$	$\left. \begin{array}{l} 5 \\ 1 \\ -8 \end{array} \right\} -3$
		転出    12 (    3 )	$\left. \begin{array}{l} \text{県外} \quad 2 (    0 ) \dots\dots \quad 2 \\ \text{県内} \quad 10 (    3 ) \dots\dots \quad 7 \end{array} \right\} 9$		