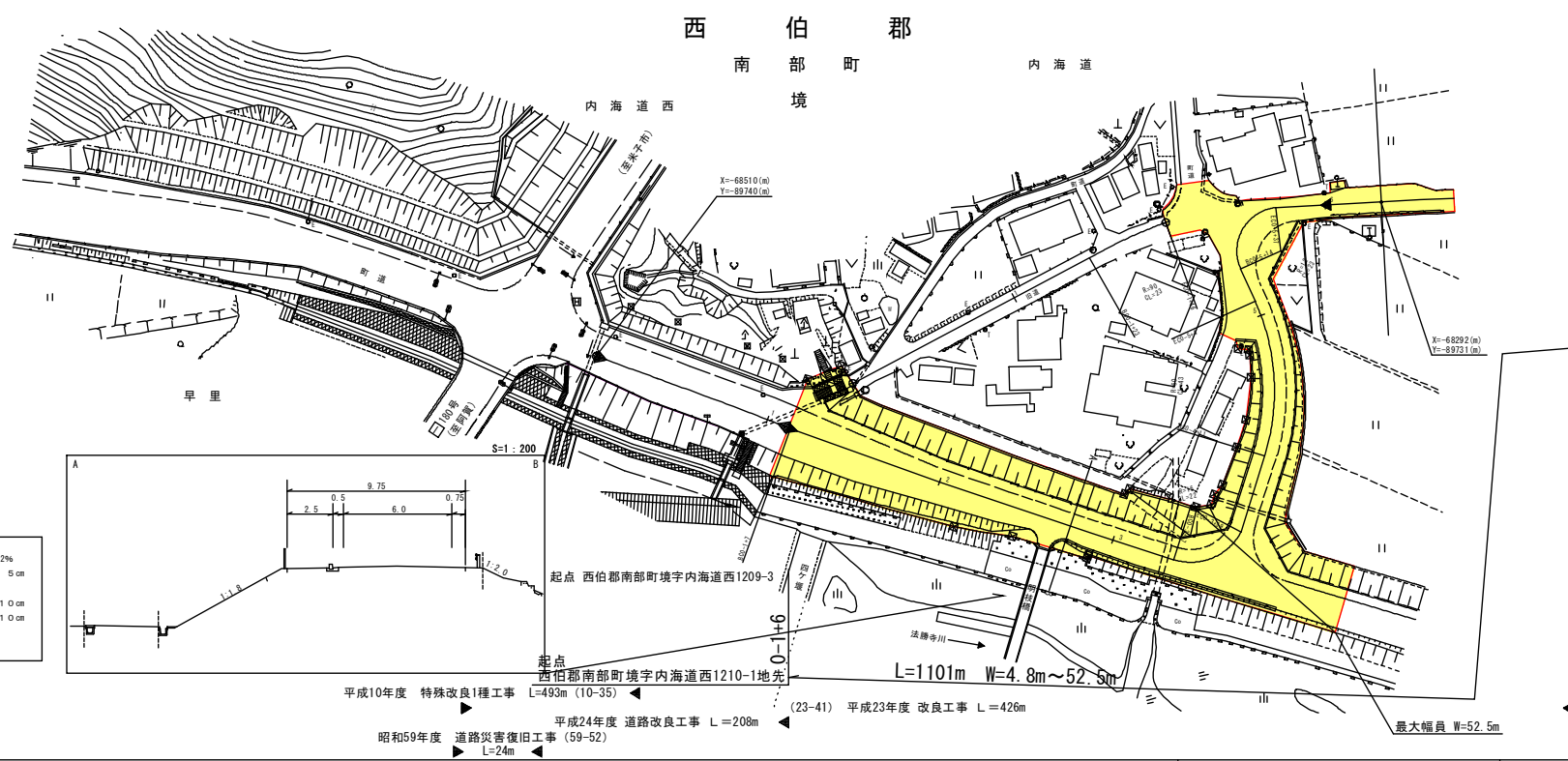


道 路 台 帳 付 図

鳥 取 県

調整年月	平成29年 3月	図面縮尺	1:1000	路線コード	22-244	道路種別	一般県道	路線名	境車尾線	区間	0-0~0-6	図面番号	13-1
------	----------	------	--------	-------	--------	------	------	-----	------	----	---------	------	------

変更前



設計区分	A交通	設計CR	12%
表層	再生密粒度アスコン	t	5cm
基層			
上層路盤	M-30	t	10cm
下層路盤	Rc-30	t	10cm
設計区間	0-1+0 ~ 0-5+30		
施工年度	平成 24年度		

起点 西伯郡南部町境字内海道西1209-3
 西伯郡南部町境字内海道西1210-1地先
 平成10年度 特殊改良1種工事 L=493m (10-35)
 平成24年度 道路改良工事 L=208m
 昭和59年度 道路災害復旧工事 (59-52) L=24m
 (23-41) 平成23年度 改良工事 L=426m

車道幅員	W=6.0	W=5.5	W=3.5
路面種類	A		
縦断勾配	0.5% 2.0% 4.8% 0.3% 2.0% 4.0% 0.5%		
距離程	0-0 0-1 0-2 0-3 0-4 0-5 0-6		

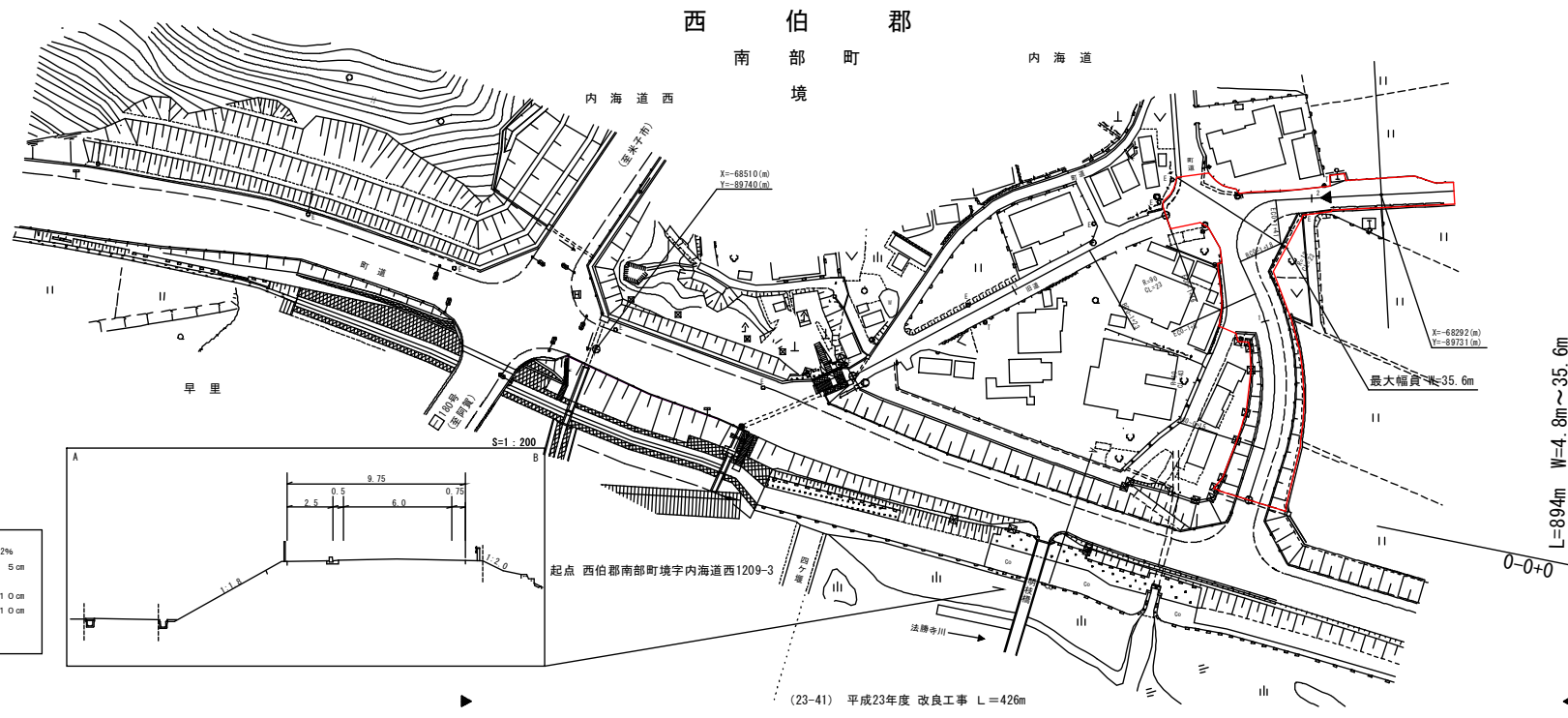
株式会社 マットモトサーベイコンサルタント
 株式会社 アートスペース

道 路 台 帳 付 図

鳥 取 県

調整年月	平成29年 12月	図面縮尺	1:1000	路線コード	22-244	道路種別	一般県道	路線名	境車尾線	区間	0-0~0-6	図面番号	旧道-1
------	-----------	------	--------	-------	--------	------	------	-----	------	----	---------	------	------

変更後



設計区分	A交通	設計CR	12%
表層	再生密粒度アスコン	t	5cm
基層			
上層路盤	M-30	t	10cm
下層路盤	Rc-30	t	10cm
設計区間	0-1+0 ~ 0-5+30		
施工年度	平成 24年度		

起点 西伯郡南部町境字内海道西1209-3
 西伯郡南部町境字田中田1506-1地先
 (23-41) 平成23年度 改良工事 L=426m

車道幅員	W=5.5	W=3.5
路面種類	A	
縦断勾配	0.5% 4.0%	
距離程	0-0 0-1 0-2 0-3 0-4 0-5 0-6	

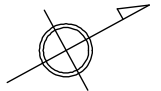
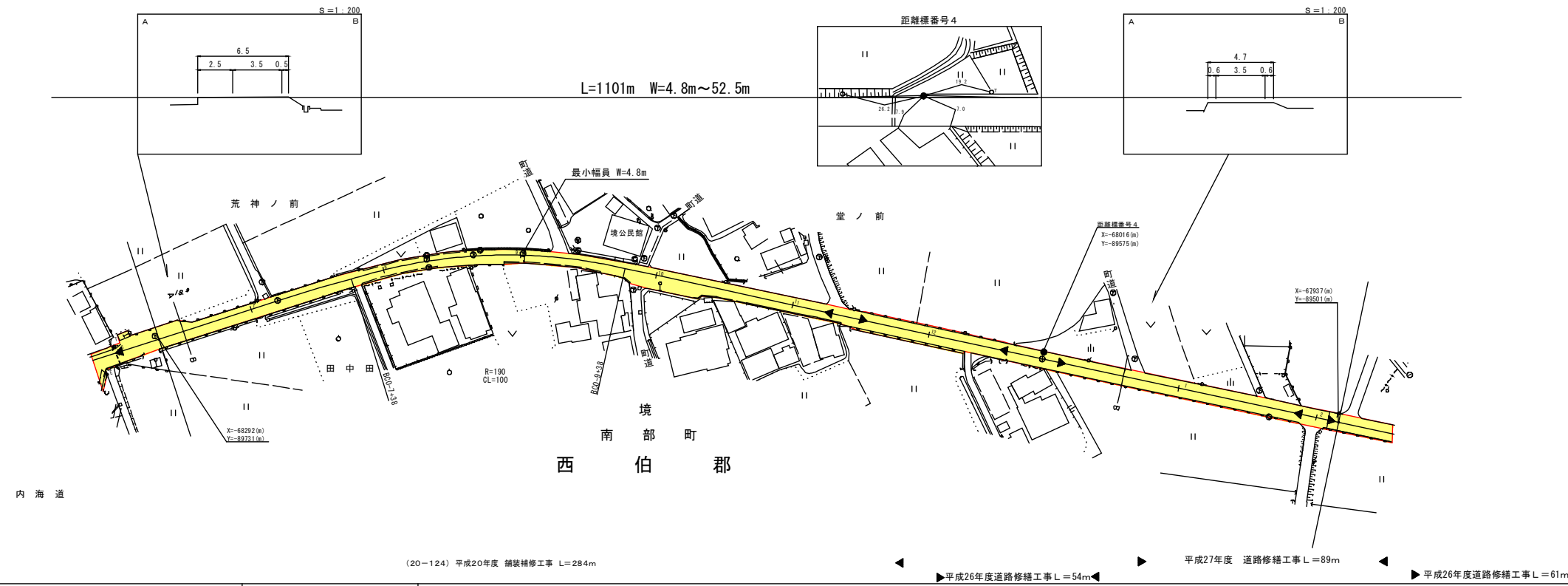
株式会社 マットモトサーベイコンサルタント
 株式会社 アートスペース

道 路 台 帳 付 図

鳥 取 県

調整年月	平成28年 3月	図面縮尺	1:1000	路線コード	22-244	道路種別	一般県道	路線名	境車尾線	区間	0-7~4-2	図面番号	13-2
------	----------	------	--------	-------	--------	------	------	-----	------	----	---------	------	------

変更前



車道幅員	W=3.5	0.2 +0.2	W=3.0	0.7 +0.7	W=3.5								
路面種類	B												
縦断勾配	0.5%												
距離程	4-2 +8 17.4												

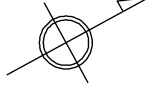
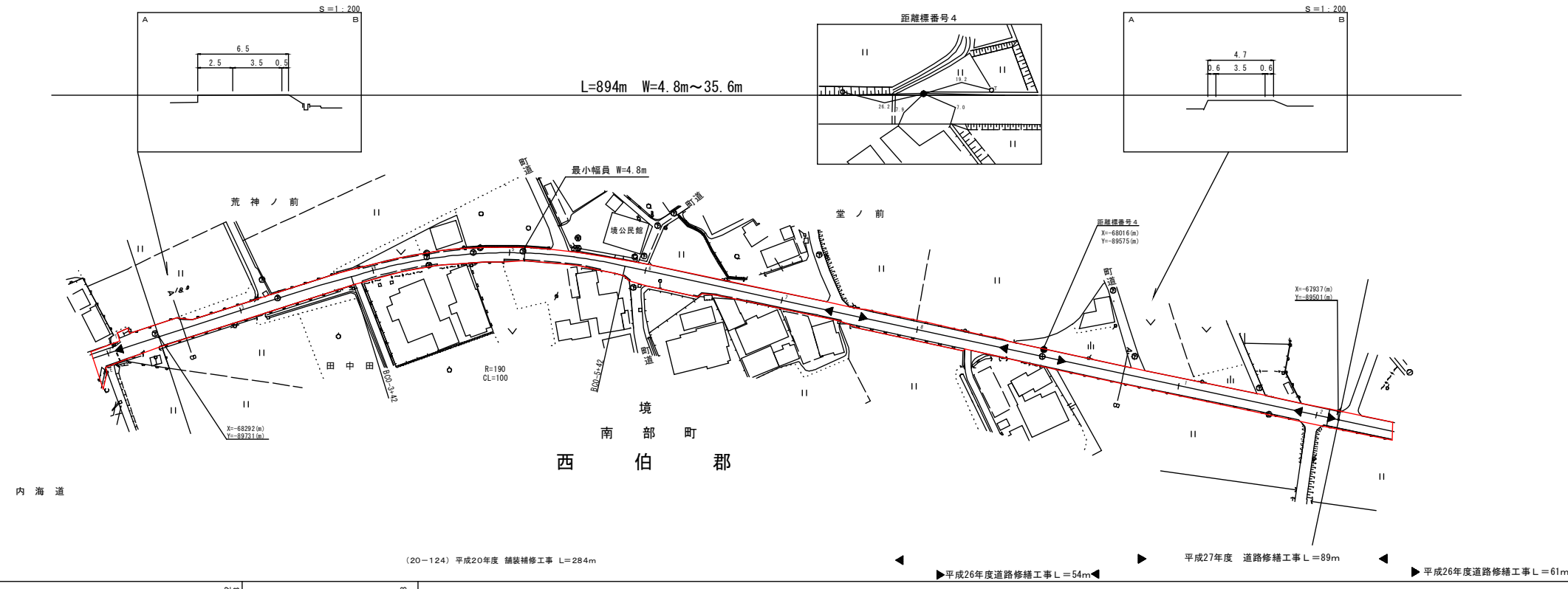
有限会社マツモトサートベイコンサルタント
 株式会社アトースベール
 株式会社ミット
 米子測量事務所
 南小坂測量事務所

道 路 台 帳 付 図

鳥 取 県

調整年月	平成29年12月	図面縮尺	1:1000	路線コード	22-244	道路種別	一般県道	路線名	境車尾線	区間	0-7~4-2	図面番号	旧道-2
------	----------	------	--------	-------	--------	------	------	-----	------	----	---------	------	------

変更後



車道幅員	W=3.5	0.2 +0.2	W=3.0	0.3 +0.3	W=3.5								
路面種類	B												
縦断勾配	0.5%												
距離程	4-2 +8 17.4												

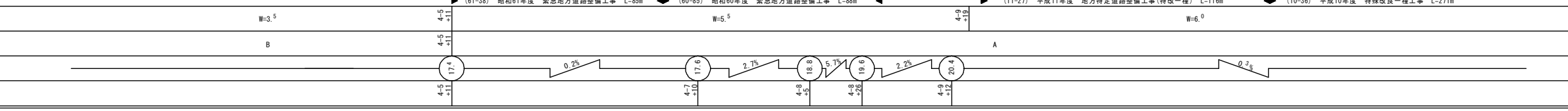
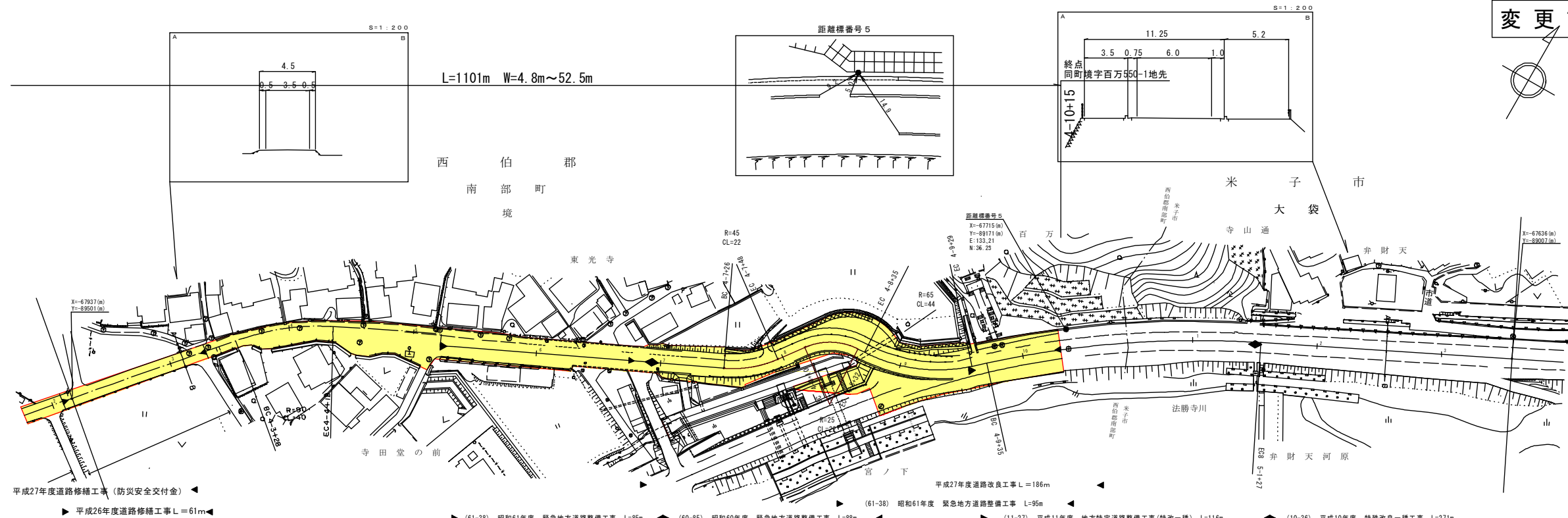
有限会社マツモトサートベイコンサルタント
 株式会社アトースベール
 株式会社ミット
 米子測量事務所
 南小坂測量事務所

道路台帳付図

鳥取県

調整年月 平成28年 3月 図面縮尺 1:1000 路線コード 22-244 道路種別 一般県道 路線名 境車尾線 区間 4-3~5-3 図面番号 13-3

変更前



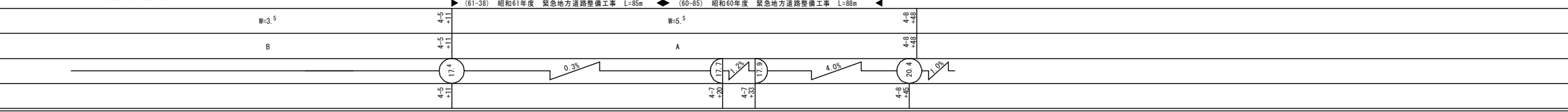
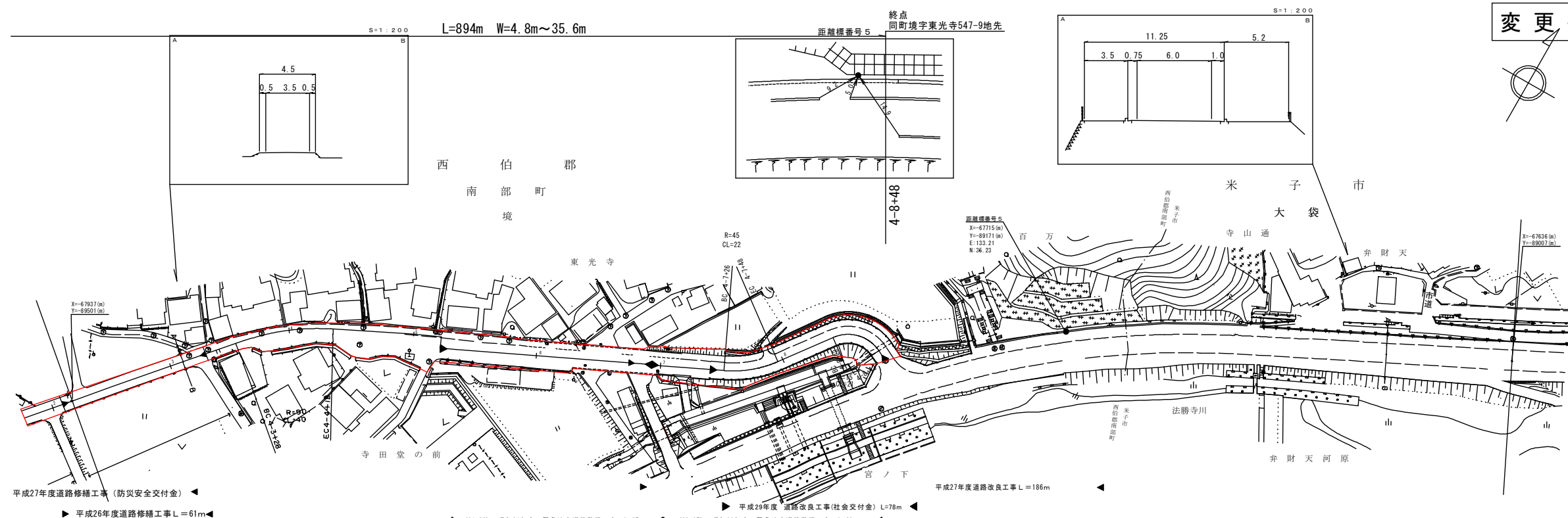
有限会社マツモトサーベイコンサルタント
株式会社ミット
株式会社北陽測量設計事務所
有限会社小谷土木測量

道路台帳付図

鳥取県

調整年月 平成29年 12月 図面縮尺 1:1000 路線コード 22-244 道路種別 一般県道 路線名 境車尾線 区間 4-3~5-3 図面番号 旧道-3

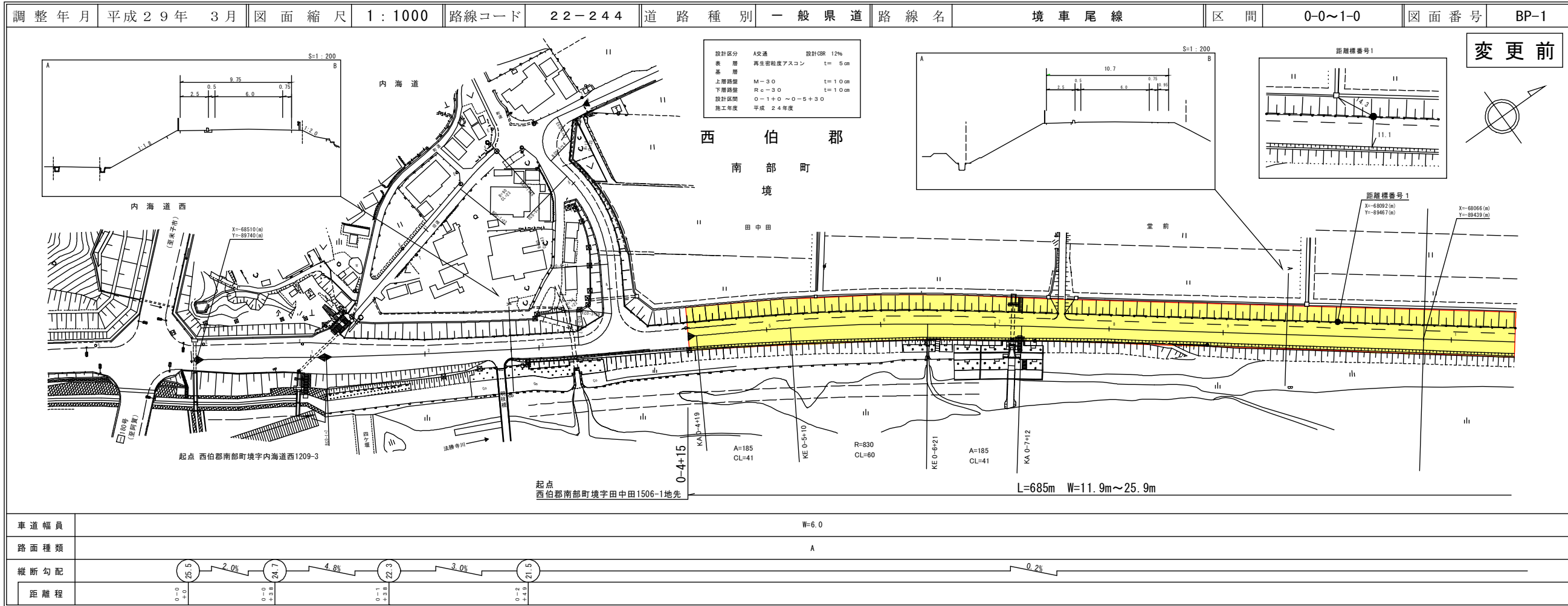
変更後



有限会社マツモトサーベイコンサルタント
株式会社ミット
株式会社北陽測量設計事務所
有限会社小谷土木測量

道 路 台 帳 付 図

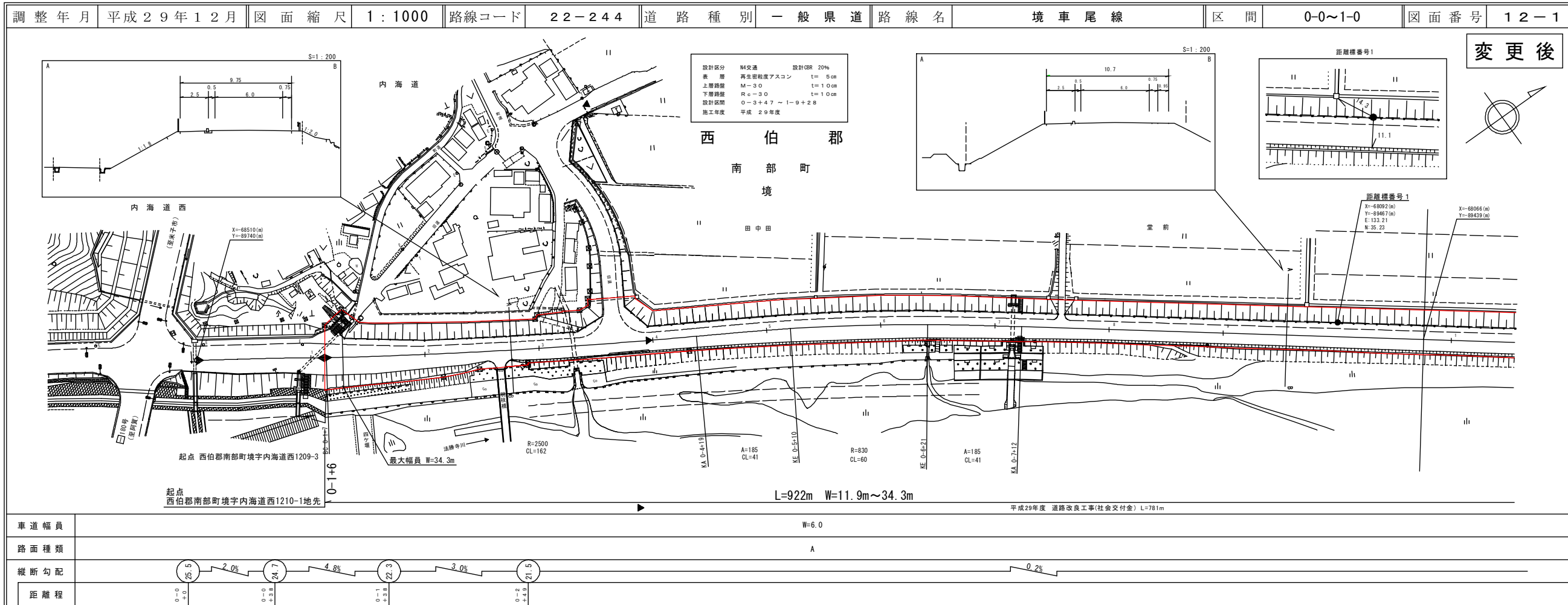
鳥 取 県



株式会社アートスペース

道 路 台 帳 付 図

鳥 取 県

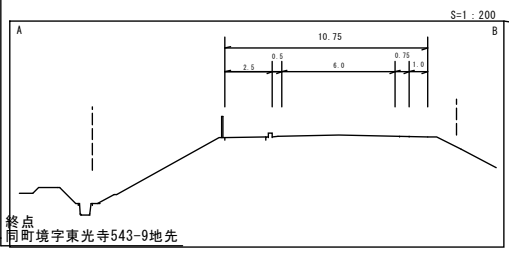
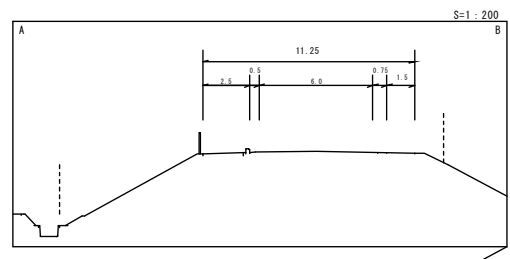
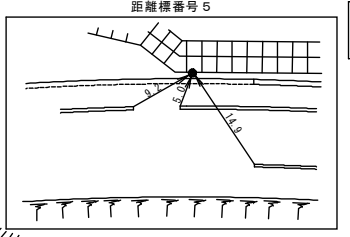
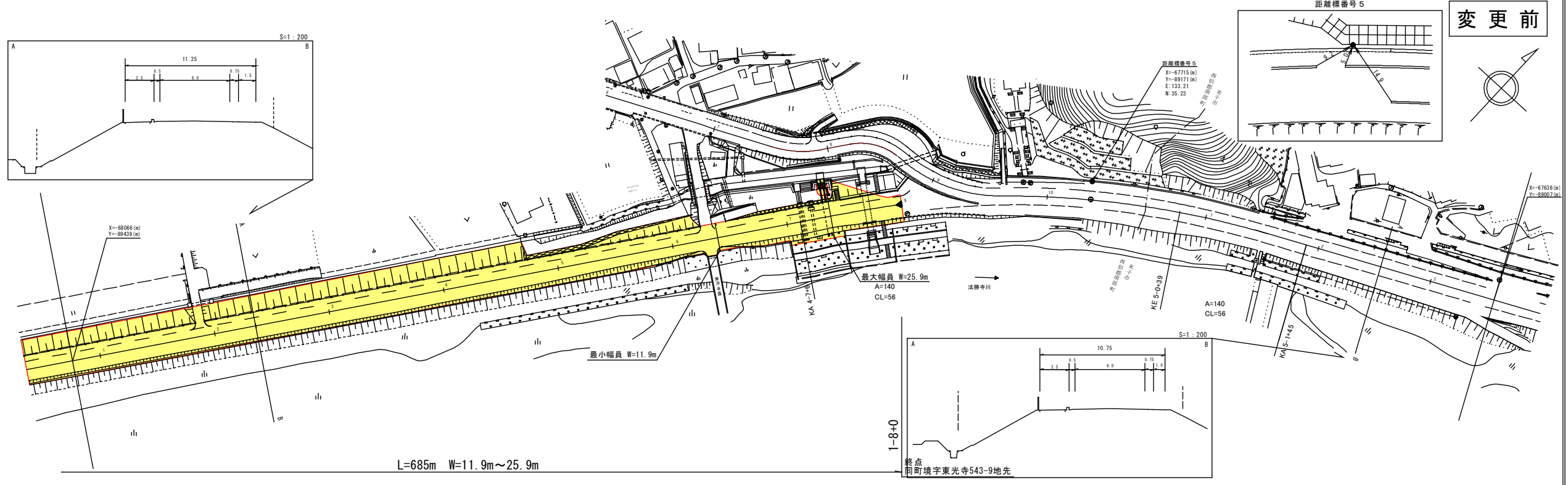


有限会社マツトサー株式会社
株式会社アートスペース

道 路 台 帳 付 図

鳥 取 県

調整年月	平成28年 3月	図面縮尺	1:1000	路線コード	22-244	道路種別	一般県道	路線名	境車尾線	区間	1-1~5-3	図面番号	BP-2
------	----------	------	--------	-------	--------	------	------	-----	------	----	---------	------	------



L=685m W=11.9m~25.9m

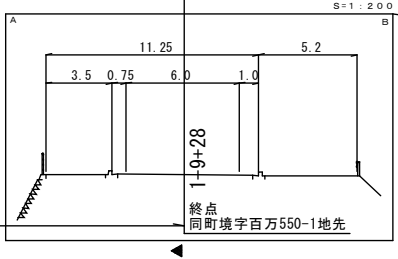
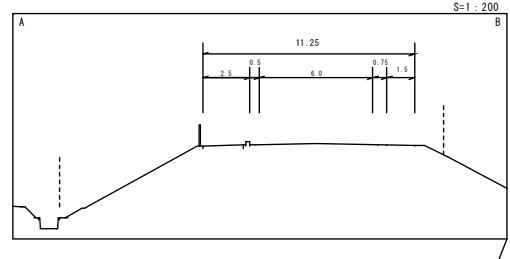
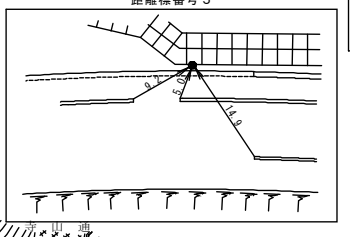
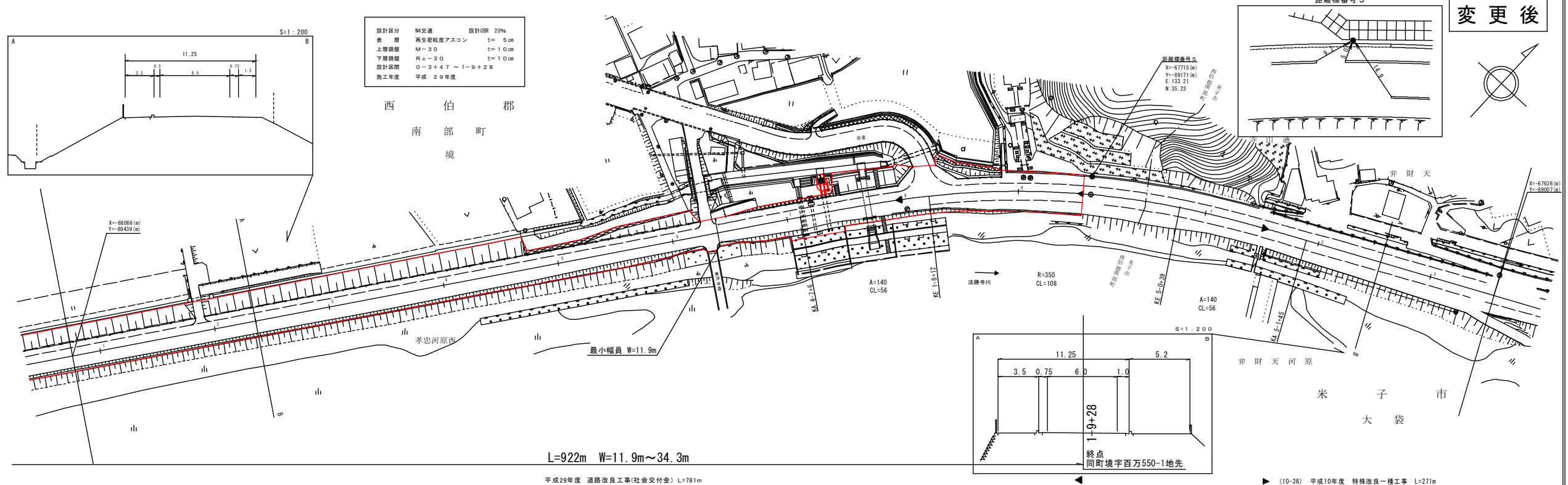
車道幅員	W=6.0												
路面種類													
縦断勾配													
距離程													

株式会社 ミット

道 路 台 帳 付 図

鳥 取 県

調整年月	平成29年 12月	図面縮尺	1:1000	路線コード	22-244	道路種別	一般県道	路線名	境車尾線	区間	1-1~5-3	図面番号	12-2
------	-----------	------	--------	-------	--------	------	------	-----	------	----	---------	------	------



L=922m W=11.9m~34.3m

設計区分	4車交通	設計CBR	20%
表層	再生密粒底アスコン	t	5cm
上層路盤	M-30	t	10cm
下層路盤	Rc-30	t	10cm
設計区間	0+3+47 ~ 1+9+28		
施工年度	平成29年度		

西 伯 郡
南 部 町
境

米 子 市
大 袋

車道幅員	W=6.0												
路面種類													
縦断勾配													
距離程													

有限会社マツモトサーベイコンサルタント 株式会社 ミット