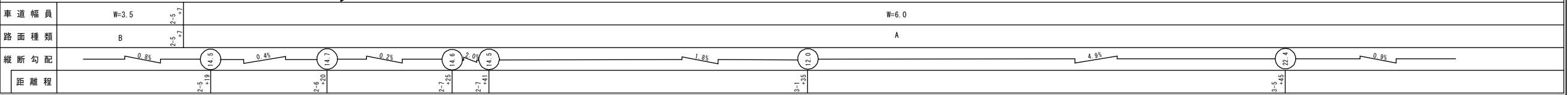
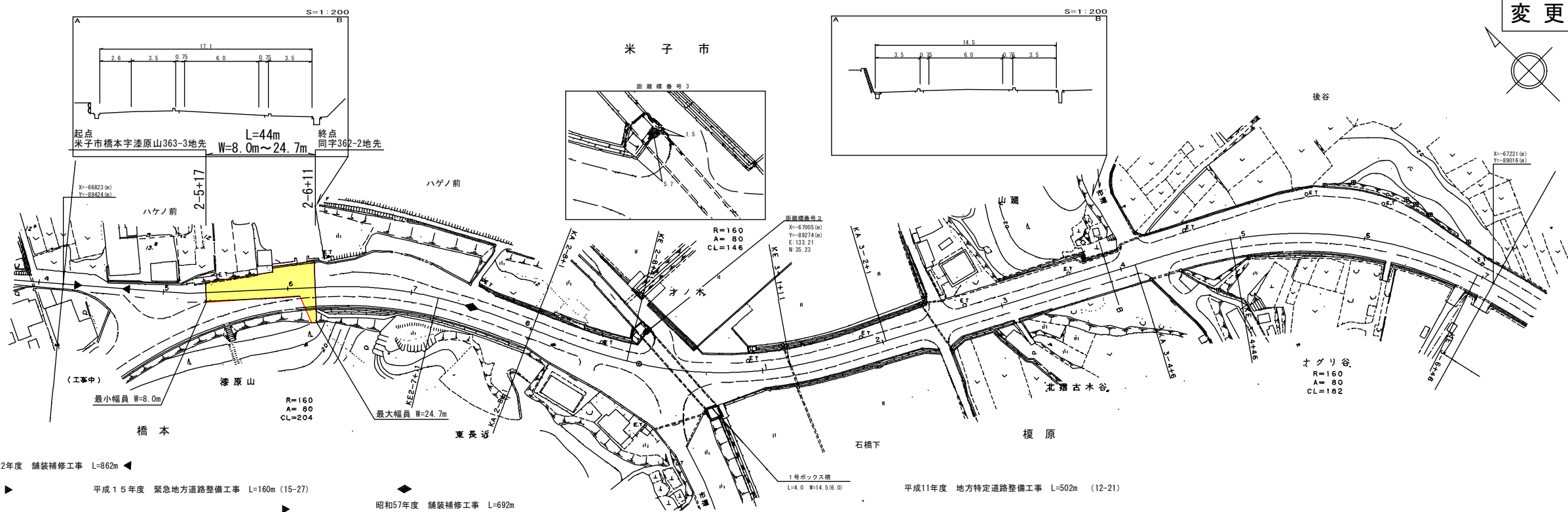


# 道 路 台 帳 平 面 図

鳥 取 県

|      |             |      |         |       |        |      |      |     |       |    |         |      |      |
|------|-------------|------|---------|-------|--------|------|------|-----|-------|----|---------|------|------|
| 調整年月 | 平成 23 年 3 月 | 図面縮尺 | 1:1,000 | 路線コード | 22-316 | 道路種別 | 一般県道 | 路線名 | 米子岸本線 | 区間 | 2-5~3-7 | 図面番号 | 13-3 |
|------|-------------|------|---------|-------|--------|------|------|-----|-------|----|---------|------|------|

変更前



この図面は、建設省国土院の定める「道路台帳作成規程」に基づき、建設省の定める規格に準拠して作成したものである。

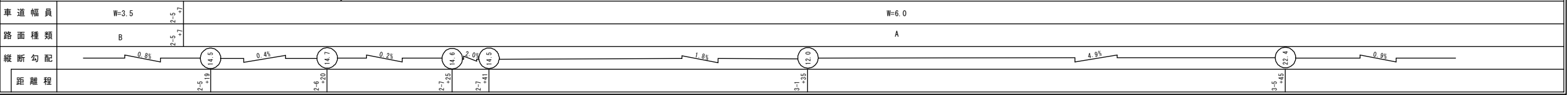
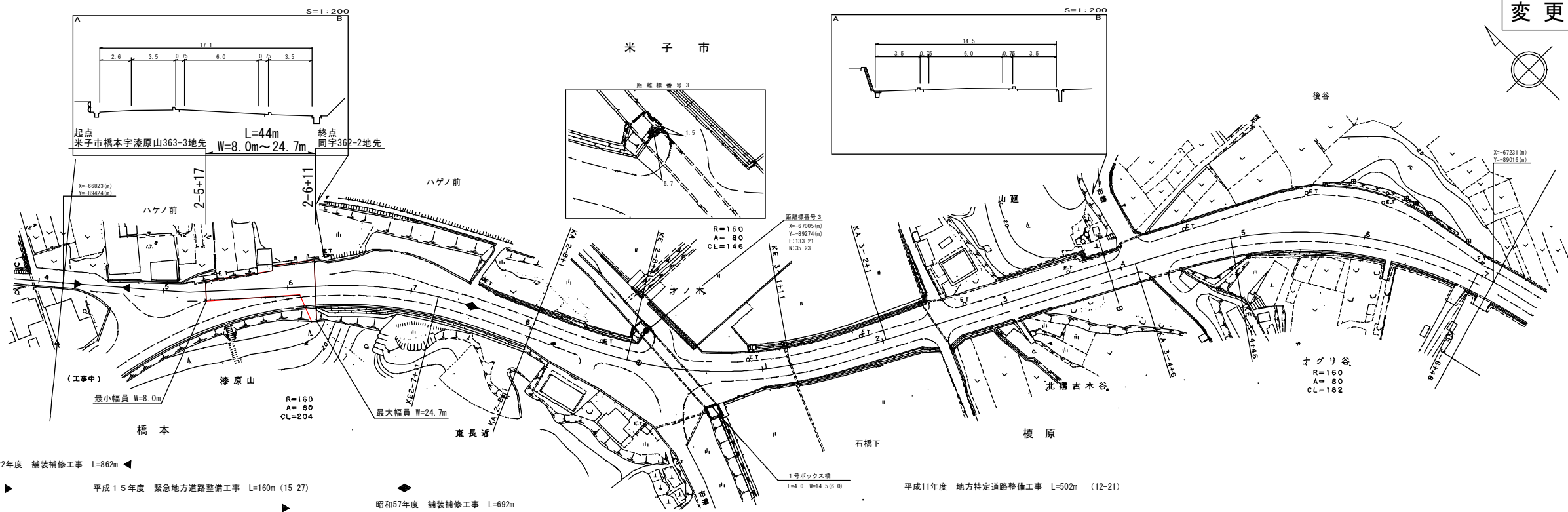
株式会社 ウエスコ  
(有)イズミ設計コンサルタント  
ダイニテック株式会社

# 道 路 台 帳 付 図

鳥 取 県

|      |             |      |         |       |        |      |      |     |       |    |         |      |      |
|------|-------------|------|---------|-------|--------|------|------|-----|-------|----|---------|------|------|
| 調整年月 | 平成 23 年 3 月 | 図面縮尺 | 1:1,000 | 路線コード | 22-316 | 道路種別 | 一般県道 | 路線名 | 米子岸本線 | 区間 | 2-5~3-7 | 図面番号 | 13-3 |
|------|-------------|------|---------|-------|--------|------|------|-----|-------|----|---------|------|------|

変更後



この図面は、建設省国土院の定める「道路台帳作成規程」に基づき、建設省の定める規格に準拠して作成したものである。

株式会社 ウエスコ  
(有)イズミ設計コンサルタント  
ダイニテック株式会社

