

鳥取県人口移動調査結果速報

《平成30年1月1日現在》

推計人口及び推計世帯数は、平成27年国勢調査(確報値)を基準として推計したものです。

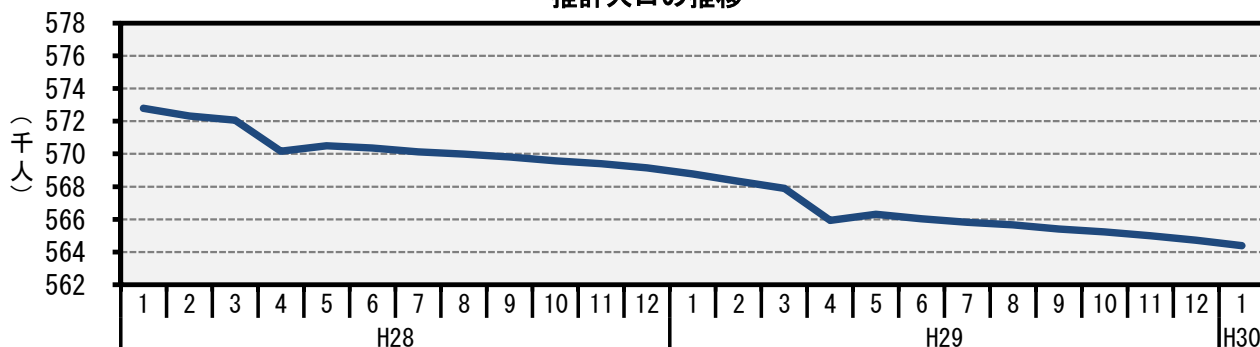
推計人口	564,390 人
	(男 269,704人、女 294,686人)
推計世帯数	218,692 世帯

○推計人口は、前月と比べ338人減少しました。

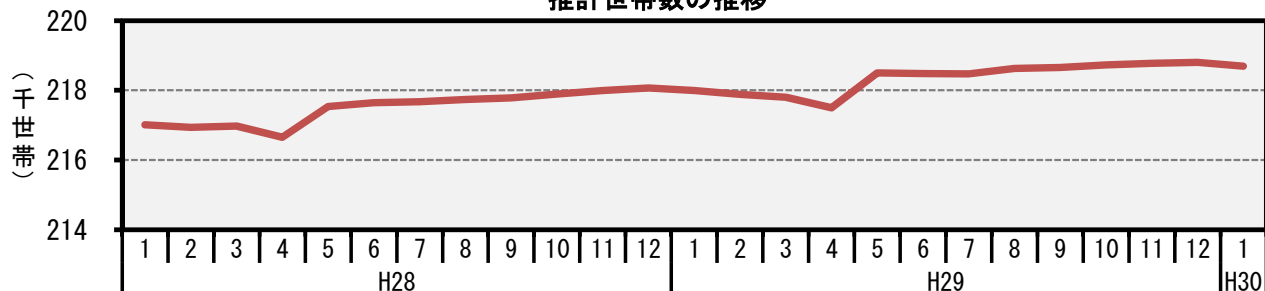
- ・人口減の要因は、自然増減が312人減、社会増減が26人減です。
(前年同月は、自然増減が319人減、社会増減が51人減)

○推計世帯数は、前月と比べ116世帯減で、6か月ぶりに減少しました。

推計人口の推移



推計世帯数の推移



(人、世帯、%)

区 分	平30・1・1	平29・12・1	平29・1・1	対 前 月		対 前 年 同 月	
				増減数	増減率	増減数	増減率
推計人口	564,390	564,728	568,775	-338	-0.06	-4,385	-0.77
男	269,704	269,880	271,499	-176	-0.07	-1,795	-0.66
女	294,686	294,848	297,276	-162	-0.05	-2,590	-0.87
自然増減	-312	-289	-319				
出生数	365	358	351	7		14	
死亡数	677	647	670	30		7	
社会増減	-26	15	-51				
県外転入数	493	520	521	-27		-28	
県外転出数	519	505	572	14		-53	
推計世帯数	218,692	218,808	217,999	-116	-0.05	693	0.32

前月からの市町村別人口及び世帯増減数順

市町村別人口増減数
(人口増減数の多い順)

市町村	増減数 (人)
境港市	16
大山町	7
若桜町	-3
日吉津村	-3
湯梨浜町	-5
日野町	-8
江府町	-9
岩美町	-13
三朝町	-15
伯耆町	-15
米子市	-16
八頭町	-17
南部町	-18
智頭町	-20
日南町	-20
北栄町	-21
琴浦町	-29
倉吉市	-37
鳥取市	-112
県計	-338

市町村別世帯増減数
(世帯増減数の多い順)

市町村	増減数 (世帯)
大山町	4
智頭町	2
三朝町	2
境港市	1
若桜町	0
米子市	0
八頭町	-1
湯梨浜町	-2
日野町	-2
日吉津村	-3
伯耆町	-3
江府町	-3
北栄町	-8
南部町	-8
岩美町	-9
日南町	-12
琴浦町	-17
倉吉市	-24
鳥取市	-33
県計	-116

人口と世帯数の月別推移

(人、世帯)

年月日	人 口				世 帯 数		一世帯 当たり 人 員	
	総 数	人口増減	自然増減	社会増減	総世帯数	月間増減数		
H12 10.1	613,289	-	-	-	201,067	-	3.05	
H17 10.1	607,012	-	-	-	209,541	-	2.90	
H22 10.1	588,667	-	-	-	211,964	-	2.78	
H23 10.1	586,124	-	-	-	213,375	-	2.75	
H24 10.1	583,174	-	-	-	214,023	-	2.72	
H25 10.1	579,591	-	-	-	214,641	-	2.70	
H26 10.1	576,626	-	-	-	215,790	-	2.67	
H27 10.1	573,441	-	-	-	216,894	-	2.64	
H28	1.1	572,782	-216	-254	38	217,012	2	2.66
	2.1	572,324	-458	-372	-86	216,937	-75	2.64
	3.1	572,058	-266	-319	53	216,975	38	2.64
	4.1	570,174	-1,884	-283	-1,601	216,655	-320	2.63
	5.1	570,500	326	-243	569	217,533	878	2.62
	6.1	570,362	-138	-198	60	217,642	109	2.62
	7.1	570,127	-235	-164	-71	217,677	35	2.62
	8.1	569,996	-131	-199	68	217,742	65	2.62
	9.1	569,813	-183	-154	-29	217,787	45	2.62
	10.1	569,579	-234	-175	-59	217,890	103	2.61
11.1	569,401	-178	-239	61	217,992	102	2.61	
12.1	569,145	-256	-251	-5	218,068	76	2.61	
H29	1.1	568,775	-370	-319	-51	217,999	-69	2.61
	2.1	568,316	-459	-443	-16	217,885	-114	2.61
	3.1	567,890	-426	-337	-89	217,803	-82	2.61
	4.1	565,936	-1,954	-334	-1,620	217,501	-302	2.60
	5.1	566,306	370	-237	607	218,502	1,001	2.59
	6.1	566,034	-272	-261	-11	218,484	-18	2.59
	7.1	565,826	-208	-180	-28	218,470	-14	2.59
	8.1	565,661	-165	-194	29	218,625	155	2.59
	9.1	565,415	-246	-191	-55	218,659	34	2.59
	10.1	565,233	-182	-209	27	218,731	72	2.58
11.1	565,002	-231	-234	3	218,774	43	2.58	
12.1	564,728	-274	-289	15	218,808	34	2.58	
H30 1.1	564,390	-338	-312	-26	218,692	-116	2.58	

(注) 平成12年10月1日～平成22年10月1日及び平成27年10月1日の人口と世帯数は国勢調査確報値。
平成27年11月1日以降の人口と世帯数は、平成27年国勢調査確報値を基準として推計したものです。

人 口 動 態 の 推 移

(人、%)

年 月	実 数							率 (人口1000人当たり)				
	人口増減	自然増減	出 生		死 亡	社会増減	県外転入	県外転出	出生	死亡	転入	転出
			出 生	死 亡								
S 54年	4,714	3,593	8,267	4,674	1,121	17,073	15,952	13.8	7.8	28.5	26.6	
55	3,566	3,236	8,196	4,960	330	16,183	15,853	13.6	8.2	26.8	26.2	
56	2,701	3,196	8,006	4,810	-495	15,806	16,301	13.2	7.9	26.0	26.8	
57	2,331	3,199	7,939	4,740	-868	15,215	16,083	13.0	7.8	24.9	26.4	
58	1,899	3,247	8,238	4,991	-1,348	14,533	15,881	13.5	8.2	23.7	25.9	
59	1,625	2,939	7,982	5,043	-1,314	14,127	15,441	13.0	8.2	23.0	25.1	
60	1,304	2,657	7,508	4,851	-1,353	13,891	15,244	12.2	7.9	22.5	24.7	
61	739	2,362	7,342	4,980	-1,623	13,208	14,831	11.9	8.1	21.4	24.1	
62	259	2,179	6,989	4,810	-1,920	13,077	14,997	11.3	7.8	21.2	24.3	
63	534	1,707	6,887	5,180	-1,173	13,233	14,406	11.2	8.4	21.4	23.3	
H 元年	-27	1,450	6,400	4,950	-1,477	13,373	14,850	10.4	8.0	21.7	24.0	
2	252	1,171	6,398	5,227	-919	14,142	15,061	10.4	8.5	23.0	24.5	
3	-386	830	6,227	5,397	-1,216	14,020	15,236	10.1	8.8	22.8	24.8	
4	-750	615	6,019	5,404	-1,365	13,633	14,998	9.8	8.8	22.1	24.4	
5	-182	308	5,843	5,535	-490	13,891	14,381	9.5	9.0	22.6	23.4	
6	897	513	6,042	5,529	384	14,139	13,755	9.8	9.0	23.0	22.4	
7	610	-33	5,746	5,779	643	14,310	13,667	9.3	9.4	23.3	22.2	
8	365	207	5,614	5,407	158	13,979	13,821	9.1	8.8	22.7	22.4	
9	-78	-78	5,592	5,670	0	14,086	14,086	9.1	9.2	22.9	22.9	
10	-100	15	5,643	5,628	-115	14,391	14,506	9.2	9.1	23.4	23.6	
11	-368	-463	5,385	5,848	95	14,219	14,124	8.8	9.5	23.1	23.0	
12	-346	-303	5,647	5,950	-43	14,209	14,252	9.2	9.7	23.2	23.2	
13	-73	-192	5,633	5,825	119	14,528	14,409	9.2	9.5	23.7	23.5	
14	-884	-476	5,382	5,858	-408	14,398	14,806	8.8	9.6	23.5	24.2	
15	-1,347	-614	5,465	6,079	-733	13,636	14,369	8.9	10.0	22.3	23.5	
16	-1,537	-876	5,307	6,183	-661	13,625	14,286	8.7	10.1	22.3	23.4	
17	-2,832	-1,254	5,038	6,292	-1,578	12,807	14,385	8.3	10.4	21.1	23.7	
18	-2,988	-1,069	5,235	6,304	-1,919	12,264	14,183	8.7	10.4	20.3	23.5	
19	-4,269	-1,567	5,051	6,618	-2,702	11,949	14,651	8.4	11.0	19.9	24.4	
20	-4,937	-1,735	4,921	6,656	-3,202	10,938	14,140	8.2	11.1	18.3	23.7	
21	-3,724	-1,747	4,880	6,627	-1,977	11,405	13,382	8.2	11.2	19.3	22.6	
22	-3,361	-2,122	4,793	6,915	-1,239	10,665	11,904	8.1	11.7	18.1	20.2	
23	-3,314	-2,031	4,971	7,002	-1,283	10,635	11,918	8.5	11.9	18.1	20.3	
24	-3,639	-2,254	4,823	7,077	-1,385	10,431	11,816	8.2	12.1	17.8	20.2	
25	-4,174	-2,488	4,752	7,240	-1,686	10,224	11,910	8.2	12.5	17.6	20.5	
26	-3,653	-2,544	4,548	7,092	-1,109	10,485	11,594	7.9	12.3	18.2	20.1	
27	-3,938	-2,638	4,628	7,266	-1,300	10,507	11,807	8.1	12.7	18.3	20.6	
28	-4,007	-2,916	4,459	7,375	-1,091	10,221	11,312	7.8	12.9	17.9	19.9	

月別(H27.12~H29.12再掲)

H27.12	-216	-254	416	670	38	589	551	8.5	13.8	12.1	11.3
H28. 1	-458	-372	385	757	-86	527	613	7.9	15.6	10.8	12.6
2	-266	-319	339	658	53	702	649	7.5	14.5	15.4	14.3
3	-1,884	-283	399	682	-1,601	1,997	3,598	8.2	14.1	41.2	74.3
4	326	-243	356	599	569	1,860	1,291	7.6	12.8	39.8	27.6
5	-138	-198	393	591	60	687	627	8.1	12.2	14.2	13.0
6	-235	-164	389	553	-71	555	626	8.3	11.8	11.9	13.4
7	-131	-199	362	561	68	781	713	7.5	11.6	16.2	14.8
8	-183	-154	410	564	-29	748	777	8.5	11.7	15.5	16.1
9	-234	-175	376	551	-59	638	697	8.1	11.8	13.7	14.9
10	-178	-239	351	590	61	713	652	7.3	12.2	14.8	13.5
11	-256	-251	348	599	-5	492	497	7.5	12.8	10.5	10.7
12	-370	-319	351	670	-51	521	572	7.3	13.9	10.8	11.9
H29. 1	-459	-443	342	785	-16	542	558	7.1	16.3	11.3	11.6
2	-426	-337	321	658	-89	535	624	7.4	15.1	12.3	14.3
3	-1,954	-334	389	723	-1,620	1,977	3,597	8.1	15.0	41.1	74.8
4	370	-237	348	585	607	2,014	1,407	7.5	12.6	43.3	30.2
5	-272	-261	379	640	-11	666	677	7.9	13.3	13.9	14.1
6	-208	-180	351	531	-28	610	638	7.5	11.4	13.1	13.7
7	-165	-194	365	559	29	724	695	7.6	11.6	15.1	14.5
8	-246	-191	375	566	-55	665	720	7.8	11.8	13.8	15.0
9	-182	-209	352	561	27	660	633	7.6	12.1	14.2	13.6
10	-231	-234	384	618	3	688	685	8.0	12.9	14.3	14.3
11	-274	-289	358	647	15	520	505	7.7	13.9	11.2	10.9
12	-338	-312	365	677	-26	493	519	7.6	14.1	10.3	10.8

(注) 率(人口1000人当たり)は次の式により、年率換算したものである。

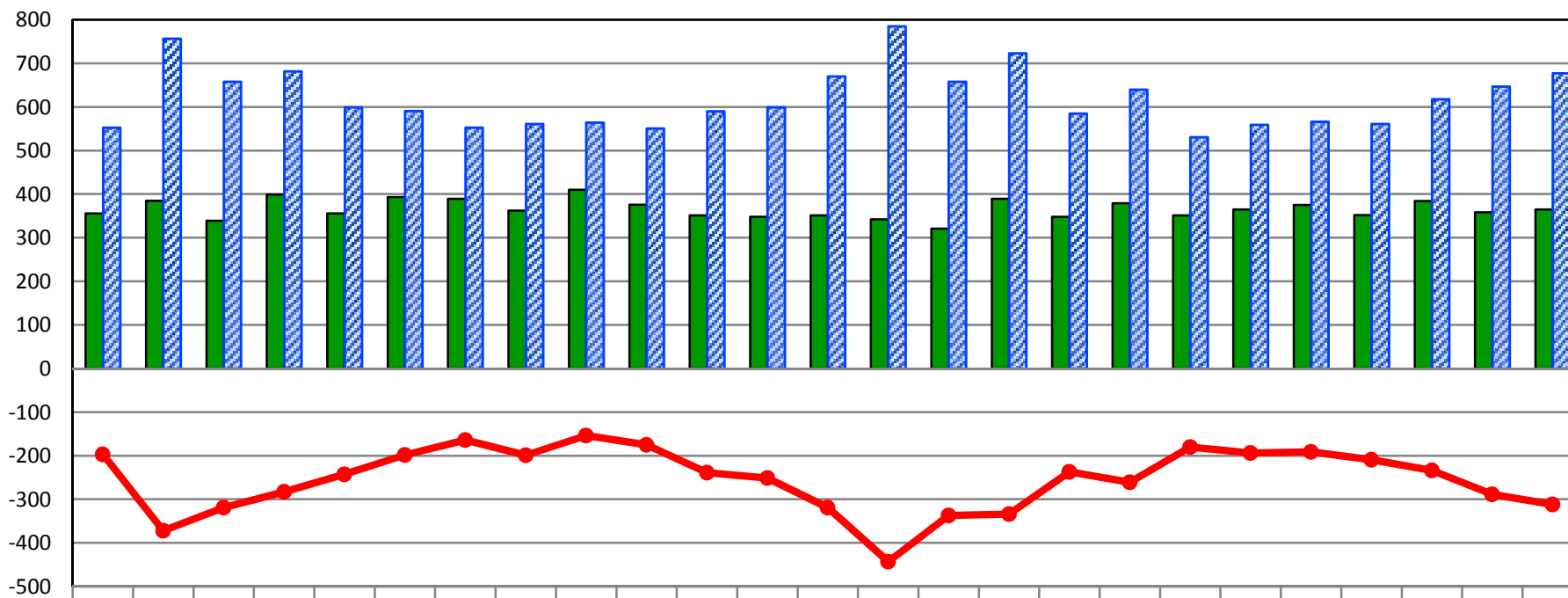
$$\text{率} = \text{月間件数} \div \text{月間日数} \times \text{年間日数} \div \text{月初人口} \times 1000$$

S54年からH28年までの数値は、1月から12月までの年間数値を表したものである。

自然動態の月別推移

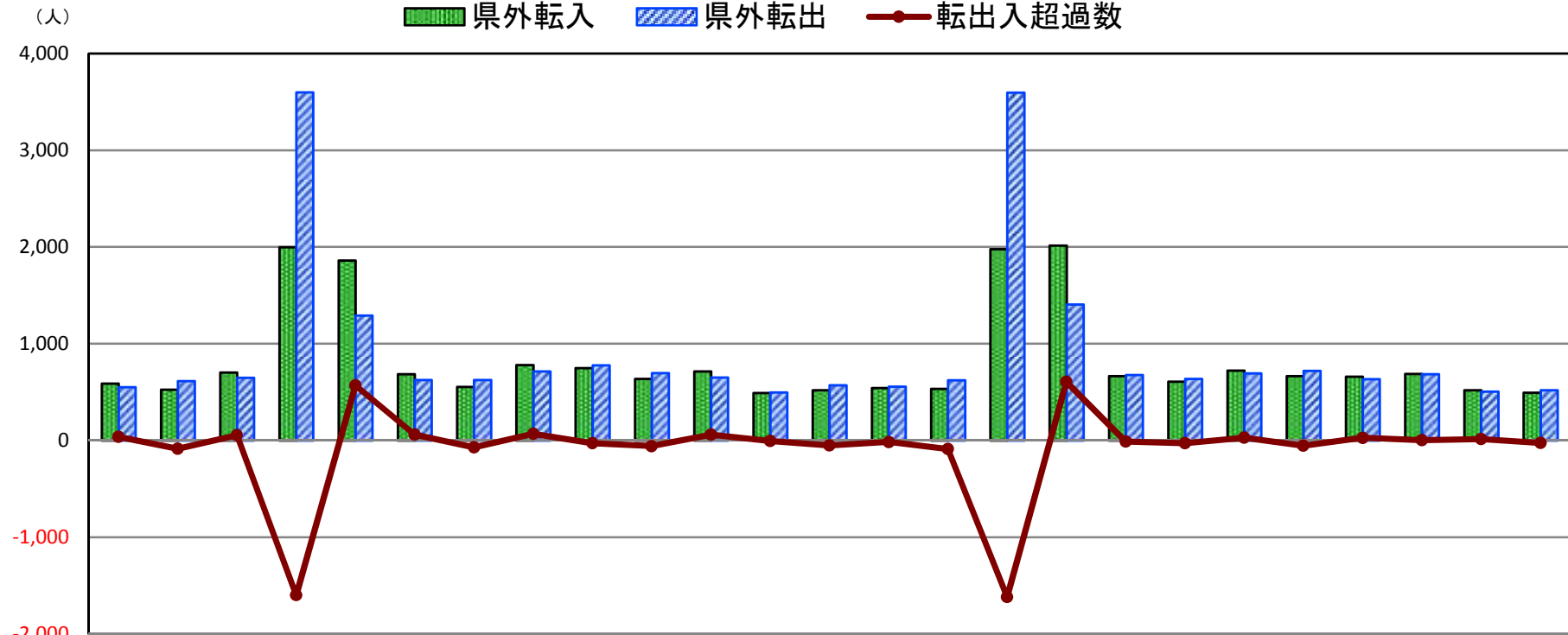
■ 出生数 ■ 死亡数 ● 自然増減数

(人)



	H27	H28												H29											
	12月	1月	2月	3月	4月	5月	6月	7月	8月	9月	10月	11月	12月	1月	2月	3月	4月	5月	6月	7月	8月	9月	10月	11月	12月
出生数	356	385	339	399	356	393	389	362	410	376	351	348	351	342	321	389	348	379	351	365	375	352	384	358	365
死亡数	553	757	658	682	599	591	553	561	564	551	590	599	670	785	658	723	585	640	531	559	566	561	618	647	677
自然増減数	-197	-372	-319	-283	-243	-198	-164	-199	-154	-175	-239	-251	-319	-443	-337	-334	-237	-261	-180	-194	-191	-209	-234	-289	-312

県外転出入者数の月別推移



	H27	H28												H29											
	12月	1月	2月	3月	4月	5月	6月	7月	8月	9月	10月	11月	12月	1月	2月	3月	4月	5月	6月	7月	8月	9月	10月	11月	12月
県外転入	589	527	702	1,997	1,860	687	555	781	748	638	713	492	521	542	535	1,977	2,014	666	610	724	665	660	688	520	493
県外転出	551	613	649	3,598	1,291	627	626	713	777	697	652	497	572	558	624	3,597	1,407	677	638	695	720	633	685	505	519
転出入超過数	38	-86	53	-1,601	569	60	-71	68	-29	-59	61	-5	-51	-16	-89	-1,620	607	-11	-28	29	-55	27	3	15	-26

平成29年12月の年齢5歳階級別、男女別県外転出入者数

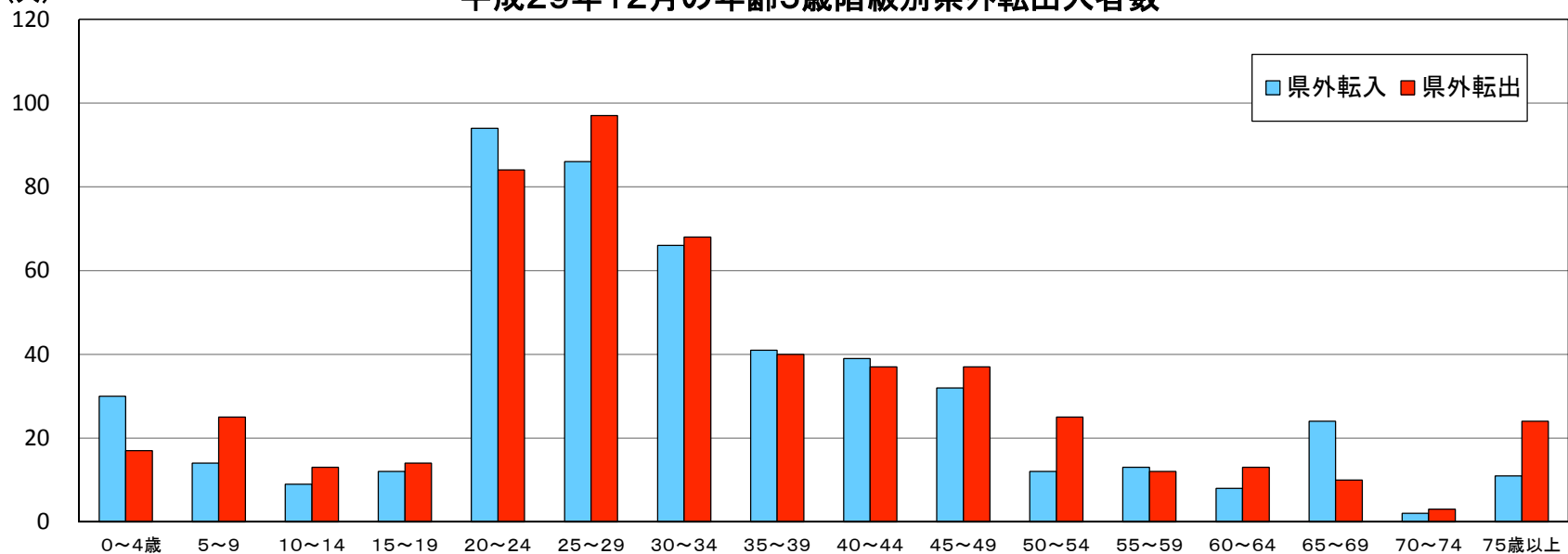
(人)

区分	県外転入			県外転出			転出入超過数(A)-(B)		
	男	女	計(A)	男	女	計(B)	男	女	総数
0~4歳	15 (14)	15 (14)	30 (28)	7 (7)	10 (10)	17 (17)	8 [7]	5 [4]	13 [11]
5~9歳	9 (8)	5 (5)	14 (13)	17 (17)	8 (8)	25 (25)	-8 [-9]	-3 [-3]	-11 [-12]
10~14歳	5 (5)	4 (3)	9 (8)	6 (6)	7 (7)	13 (13)	-1 [-1]	-3 [-4]	-4 [-5]
15~19歳	5 (4)	7 (4)	12 (8)	9 (9)	5 (5)	14 (14)	-4 [-5]	2 [-1]	-2 [-6]
20~24歳	39 (26)	55 (33)	94 (59)	48 (41)	36 (31)	84 (72)	-9 [-15]	19 [2]	10 [-13]
25~29歳	44 (33)	42 (31)	86 (64)	68 (57)	29 (25)	97 (82)	-24 [-24]	13 [6]	-11 [-18]
30~34歳	37 (30)	29 (25)	66 (55)	31 (27)	37 (32)	68 (59)	6 [3]	-8 [-7]	-2 [-4]
35~39歳	21 (19)	20 (15)	41 (34)	20 (18)	20 (14)	40 (32)	1 [1]	0 [1]	1 [2]
40~44歳	24 (24)	15 (13)	39 (37)	20 (19)	17 (15)	37 (34)	4 [5]	-2 [-2]	2 [3]
45~49歳	18 (16)	14 (7)	32 (23)	23 (23)	14 (11)	37 (34)	-5 [-7]	0 [-4]	-5 [-11]
50~54歳	9 (9)	3 (3)	12 (12)	17 (16)	8 (8)	25 (24)	-8 [-7]	-5 [-5]	-13 [-12]
55~59歳	5 (5)	8 (8)	13 (13)	8 (7)	4 (4)	12 (11)	-3 [-2]	4 [4]	1 [2]
60~64歳	5 (5)	3 (3)	8 (8)	10 (8)	3 (3)	13 (11)	-5 [-3]	0 [0]	-5 [-3]
65~69歳	13 (13)	11 (11)	24 (24)	5 (5)	5 (5)	10 (10)	8 [8]	6 [6]	14 [14]
70~74歳	1 (1)	1 (1)	2 (2)	3 (3)	0 (0)	3 (3)	-2 [-2]	1 [1]	-1 [-1]
75歳以上	3 (3)	8 (8)	11 (11)	6 (6)	18 (18)	24 (24)	-3 [-3]	-10 [-10]	-13 [-13]
計	253 (215)	240 (184)	493 (399)	298 (269)	221 (196)	519 (465)	-45 [-54]	19 [-12]	-26 [-66]

※()は日本人で内数、[]は日本人の転出入超過数

(人)

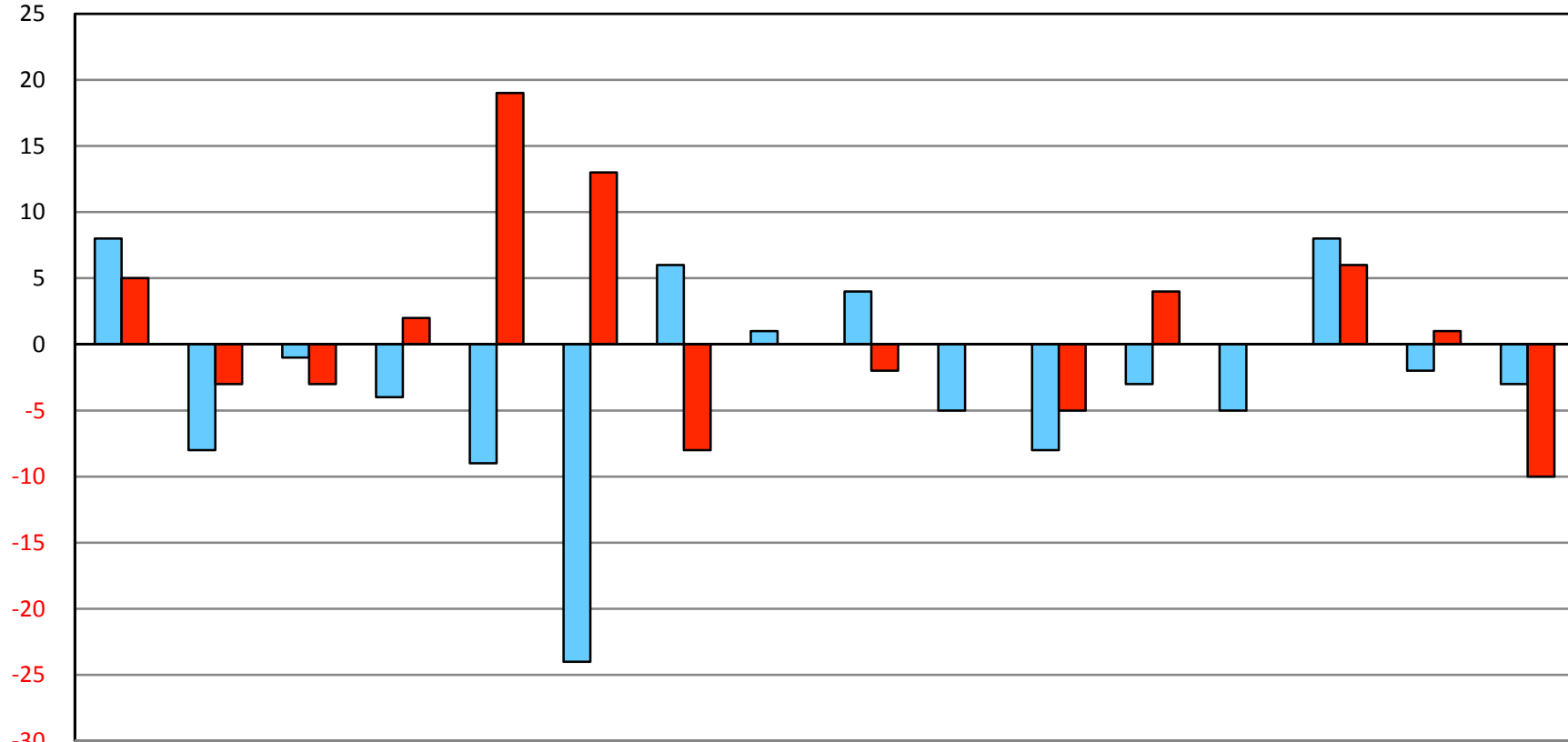
平成29年12月の年齢5歳階級別県外転出入者数



平成29年12月の5歳階級別転出入超過数

■ 男 ■ 女

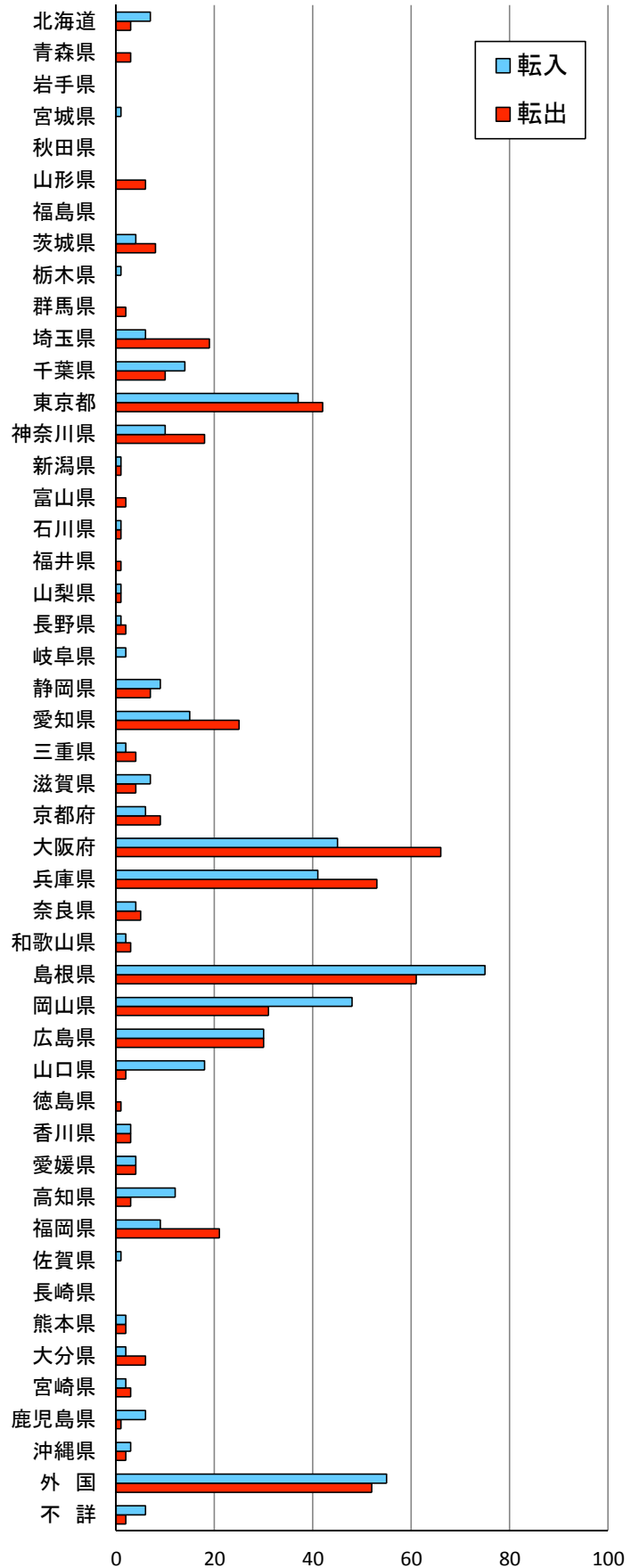
(人)



	0~4歳	5~9	10~14	15~19	20~24	25~29	30~34	35~39	40~44	45~49	50~54	55~59	60~64	65~69	70~74	75歳以上
■ 男	8	-8	-1	-4	-9	-24	6	1	4	-5	-8	-3	-5	8	-2	-3
■ 女	5	-3	-3	2	19	13	-8	0	-2	0	-5	4	0	6	1	-10

平成29年12月の地域別県外転出入者数(人)

都道府県	転入			転出		
	男	女	総数	男	女	総数
北海道	4	3	7	1	2	3
青森県	0	0	0	1	2	3
岩手県	0	0	0	0	0	0
宮城県	1	0	1	0	0	0
秋田県	0	0	0	0	0	0
山形県	0	0	0	4	2	6
福島県	0	0	0	0	0	0
茨城県	3	1	4	4	4	8
栃木県	1	0	1	0	0	0
群馬県	0	0	0	0	2	2
埼玉県	5	1	6	13	6	19
千葉県	7	7	14	8	2	10
東京都	16	21	37	27	15	42
神奈川県	6	4	10	12	6	18
新潟県	0	1	1	0	1	1
富山県	0	0	0	1	1	2
石川県	1	0	1	1	0	1
福井県	0	0	0	1	0	1
山梨県	1	0	1	0	1	1
長野県	1	0	1	2	0	2
岐阜県	1	1	2	0	0	0
静岡県	6	3	9	4	3	7
愛知県	11	4	15	16	9	25
三重県	1	1	2	3	1	4
滋賀県	2	5	7	1	3	4
京都府	3	3	6	3	6	9
大阪府	18	27	45	40	26	66
兵庫県	23	18	41	25	28	53
奈良県	2	2	4	2	3	5
和歌山県	1	1	2	2	1	3
島根県	43	32	75	34	27	61
岡山県	22	26	48	20	11	31
広島県	21	9	30	17	13	30
山口県	9	9	18	1	1	2
徳島県	0	0	0	1	0	1
香川県	2	1	3	2	1	3
愛媛県	2	2	4	2	2	4
高知県	1	11	12	2	1	3
福岡県	3	6	9	14	7	21
佐賀県	0	1	1	0	0	0
長崎県	0	0	0	0	0	0
熊本県	1	1	2	2	0	2
大分県	1	1	2	4	2	6
宮崎県	0	2	2	2	1	3
鹿児島県	5	1	6	0	1	1
沖縄県	2	1	3	1	1	2
外国	22	33	55	24	28	52
不詳	5	1	6	1	1	2
総数	253	240	493	298	221	519



平成30年1月1日現在市町村別推計人口及び平成29年12月人口動態

市町村	推計人口 (平成30年1月1日現在)			推計 世帯数	人口増減 (平成29年12月)			自然動態								社会動態											
	総数	男	女		総数	男	女	自然増減			出生		死亡		社会増減			転入				転出					
								総数	男	女	総数	うち男	総数	うち男	総数	男	女	総数	県外	うち男	県内	うち男	総数	県外	うち男	県内	うち男
県計	564,390	269,704	294,686	218,692	-338	-176	-162	-312	-131	-181	365	193	677	324	-26	-45	19	882	493	253	389	187	908	519	298	389	187
市計	421,250	202,037	219,213	169,343	-149	-70	-79	-178	-59	-119	278	150	456	209	29	-11	40	654	402	199	252	130	625	416	242	209	98
郡計	143,140	67,667	75,473	49,349	-189	-106	-83	-134	-72	-62	87	43	221	115	-55	-34	-21	228	91	54	137	57	283	103	56	180	89
東部地区	228,946	110,861	118,085	90,064	-165	-80	-85	-121	-49	-72	141	76	262	125	-44	-31	-13	239	153	84	86	42	283	189	110	94	47
中部地区	101,920	48,210	53,710	36,984	-107	-71	-36	-81	-45	-36	67	32	148	77	-26	-26	0	179	57	26	122	55	205	77	50	128	57
西部地区	233,524	110,633	122,891	91,644	-66	-25	-41	-110	-37	-73	157	85	267	122	44	12	32	464	283	143	181	90	420	253	138	167	83
鳥取市	191,368	93,052	98,316	76,906	-112	-59	-53	-84	-26	-58	121	68	205	94	-28	-33	5	190	136	71	54	24	218	158	94	60	34
米子市	148,634	70,469	78,165	60,872	-16	-3	-13	-49	-9	-40	106	60	155	69	33	6	27	291	182	94	109	51	258	187	105	71	34
倉吉市	47,855	22,563	25,292	18,496	-37	-11	-26	-36	-19	-17	27	10	63	29	-1	8	-9	86	28	11	58	35	87	35	21	52	17
境港市	33,393	15,953	17,440	13,069	16	3	13	-9	-5	-4	24	12	33	17	25	8	17	87	56	23	31	20	62	36	22	26	13
岩美郡	11,223	5,315	5,908	4,027	-13	-4	-9	-7	-6	-1	9	1	16	7	-6	2	-8	18	8	7	10	5	24	14	5	10	5
岩美町	11,223	5,315	5,908	4,027	-13	-4	-9	-7	-6	-1	9	1	16	7	-6	2	-8	18	8	7	10	5	24	14	5	10	5
八頭郡	26,355	12,494	13,861	9,131	-40	-17	-23	-30	-17	-13	11	7	41	24	-10	0	-10	31	9	6	22	13	41	17	11	24	8
若桜町	3,108	1,460	1,648	1,240	-3	0	-3	-4	-2	-2	3	3	7	5	1	2	-1	9	3	2	6	4	8	4	2	4	2
智頭町	6,873	3,203	3,670	2,494	-20	-14	-6	-12	-5	-7	2	1	14	6	-8	-9	1	5	2	1	3	0	13	9	7	4	3
八頭町	16,374	7,831	8,543	5,397	-17	-3	-14	-14	-10	-4	6	3	20	13	-3	7	-10	17	4	3	13	9	20	4	2	16	3
東伯郡	54,065	25,647	28,418	18,488	-70	-60	-10	-45	-26	-19	40	22	85	48	-25	-34	9	93	29	15	64	20	118	42	29	76	40
三朝町	6,274	2,968	3,306	2,265	-15	-8	-7	-7	-3	-4	4	3	11	6	-8	-5	-3	7	1	0	6	2	15	7	3	8	4
湯梨浜町	16,291	7,767	8,524	5,541	-5	-15	10	-9	-6	-3	14	7	23	13	4	-9	13	38	13	7	25	7	34	12	9	22	14
琴浦町	16,957	7,978	8,979	5,836	-29	-24	-5	-16	-9	-7	14	6	30	15	-13	-15	2	24	8	7	16	4	37	16	13	21	13
北栄町	14,543	6,934	7,609	4,846	-21	-13	-8	-13	-8	-5	8	6	21	14	-8	-5	-3	24	7	1	17	7	32	7	4	25	9
西伯郡	41,144	19,413	21,731	13,643	-29	-7	-22	-33	-15	-18	24	12	57	27	4	8	-4	78	41	23	37	18	74	19	7	55	26
日吉津村	3,509	1,616	1,893	1,201	-3	-1	-2	4	2	2	6	2	2	0	-7	-3	-4	8	2	1	6	3	15	5	3	10	4
大山町	16,010	7,623	8,387	5,282	7	10	-3	-9	-5	-4	9	6	18	11	16	15	1	45	34	20	11	6	29	6	1	23	10
南部町	10,768	5,088	5,680	3,535	-18	-9	-9	-15	-7	-8	4	2	19	9	-3	-2	-1	9	0	0	9	4	12	5	2	7	4
伯耆町	10,857	5,086	5,771	3,625	-15	-7	-8	-13	-5	-8	5	2	18	7	-2	-2	0	16	5	2	11	5	18	3	1	15	8
日野郡	10,353	4,798	5,555	4,060	-37	-18	-19	-19	-8	-11	3	1	22	9	-18	-10	-8	8	4	3	4	1	26	11	4	15	10
日南町	4,406	2,058	2,348	1,834	-20	-10	-10	-6	-1	-5	2	0	8	1	-14	-9	-5	1	0	0	1	0	15	7	4	8	5
日野町	3,081	1,414	1,667	1,244	-8	-1	-7	-7	-2	-5	1	1	8	3	-1	1	-2	3	1	1	2	1	4	2	0	2	1
江府町	2,866	1,326	1,540	982	-9	-7	-2	-6	-5	-1	0	0	6	5	-3	-2	-1	4	3	2	1	0	7	2	0	5	4

平成29年12月市町村別人口動態表

() 内は前年同月

区 分	人口増加	自然・社会増減	出生・死亡・転入・転出			備 考 (分 析)
鳥 取 県	(-370) -338	自然 -312 (-319) 社会 -26 (-51)	出生 365 (351) 死亡 677 (670)	対前年同月 出生 14 死亡 7	7	<前月との比較> ・人口は338人減少 ・312人の自然減少 ・26人の社会減少 <前年同月との比較> ・出生は14人増加、死亡は7人増加 ・転入は68人減少、転出は93人減少
			転入 882 (950)	対前年同月 出生 -17 死亡 10	-27	
			県外 493 (521)	出生 -17 死亡 10	-27	
			県内 389 (429)	出生 -17 死亡 10	-27	
			転出 908 (1,001)	出生 -17 死亡 10	-27	
			県外 519 (572)	出生 -17 死亡 10	-27	
			県内 389 (429)	出生 -17 死亡 10	-27	
東 部	(-130) -165	自然 -121 (-94) 社会 -44 (-36)	出生 141 (158) 死亡 262 (252)	対前年同月 出生 -17 死亡 10	-27	<前月との比較> ・人口は165人減少 ・121人の自然減少 ・44人の社会減少 <前年同月との比較> ・出生は17人減少、死亡は10人増加 ・転入は59人減少、転出は51人減少
			転入 239 (298)	出生 -17 死亡 10	-27	
			県外 153 (190)	出生 -17 死亡 10	-27	
			県内 86 (108)	出生 -17 死亡 10	-27	
			転出 283 (334)	出生 -17 死亡 10	-27	
			県外 189 (234)	出生 -17 死亡 10	-27	
			県内 94 (100)	出生 -17 死亡 10	-27	
中 部	(-117) -107	自然 -81 (-91) 社会 -26 (-26)	出生 67 (50) 死亡 148 (141)	対前年同月 出生 17 死亡 7	10	<前月との比較> ・人口は107人減少 ・81人の自然減少 ・26人の社会減少 <前年同月との比較> ・出生は17人増加、死亡は7人増加 ・転入は2人増加、転出は2人増加
			転入 179 (177)	出生 17 死亡 7	10	
			県外 57 (65)	出生 17 死亡 7	10	
			県内 122 (112)	出生 17 死亡 7	10	
			転出 205 (203)	出生 17 死亡 7	10	
			県外 77 (66)	出生 17 死亡 7	10	
			県内 128 (137)	出生 17 死亡 7	10	
西 部	(-123) -66	自然 -110 (-134) 社会 44 (11)	出生 157 (143) 死亡 267 (277)	対前年同月 出生 14 死亡 -10	24	<前月との比較> ・人口は66人減少 ・110人の自然減少 ・44人の社会増加 <前年同月との比較> ・出生は14人増加、死亡は10人減少 ・転入は11人減少、転出は44人減少
			転入 464 (475)	出生 14 死亡 -10	24	
			県外 283 (266)	出生 14 死亡 -10	24	
			県内 181 (209)	出生 14 死亡 -10	24	
			転出 420 (464)	出生 14 死亡 -10	24	
			県外 253 (272)	出生 14 死亡 -10	24	
			県内 167 (192)	出生 14 死亡 -10	24	

() 内は前年同月

区 分	人口増加	自然・社会増減	出生・死亡・転入・転出			備考(分析)
鳥取市	(-78) -112	自然 -84 (-51) 社会 -28 (-27)	出生 121 (139) 死亡 205 (190) ……	対前年同月 出生 -18 死亡 15	-33	<前月との比較> ・人口は112人減少 ・84人の自然減少 ・28人の社会減少 <前年同月との比較> ・出生は18人減少、死亡は15人増加 ・転入は48人減少、転出は47人減少
			転入 190 (238)	県外 136 (168) …… -32 県内 54 (70) …… -16	-48	
			転出 218 (265)	県外 158 (206) …… -48 県内 60 (59) …… 1	-47	
米子市	(-5) -16	自然 -49 (-53) 社会 33 (48)	出生 106 (100) 死亡 155 (153) ……	対前年同月 出生 6 死亡 2	4	<前月との比較> ・人口は16人減少 ・49人の自然減少 ・33人の社会増加 <前年同月との比較> ・出生は6人増加、死亡は2人増加 ・転入は12人減少、転出は3人増加
			転入 291 (303)	県外 182 (181) …… 1 県内 109 (122) …… -13	-12	
			転出 258 (255)	県外 187 (171) …… 16 県内 71 (84) …… -13	3	
倉吉市	(-72) -37	自然 -36 (-28) 社会 -1 (-44)	出生 27 (25) 死亡 63 (53) ……	対前年同月 出生 2 死亡 10	-8	<前月との比較> ・人口は37人減少 ・36人の自然減少 ・1人の社会減少 <前年同月との比較> ・出生は2人増加、死亡は10人増加 ・転入は11人増加、転出は32人減少
			転入 86 (75)	県外 28 (39) …… -11 県内 58 (36) …… 22	11	
			転出 87 (119)	県外 35 (46) …… -11 県内 52 (73) …… -21	-32	
境港市	(-39) 16	自然 -9 (-19) 社会 25 (-20)	出生 24 (17) 死亡 33 (36) ……	対前年同月 出生 7 死亡 -3	10	<前月との比較> ・人口は16人増加 ・9人の自然減少 ・25人の社会増加 <前年同月との比較> ・出生は7人増加、死亡は3人減少 ・転入は22人増加、転出は23人減少
			転入 87 (65)	県外 56 (50) …… 6 県内 31 (15) …… 16	22	
			転出 62 (85)	県外 36 (57) …… -21 県内 26 (28) …… -2	-23	

()内は前年同月

区 分	人口増加	自然・社会増減	出生・死亡・転入・転出		備考(分析)
岩 美 町	(-20 -13	自然 -7 (-16) 社会 -6 (-4)	出生 9 (7) 死亡 16 (23)	対前年同月 出生 2 } 死亡 -7 } 9 転入 18 (18) { 県外 8 (3) 5 } 県内 10 (15) -5 } 0 転出 24 (22) { 県外 14 (9) 5 } 県内 10 (13) -3 } 2 } -2	<前月との比較> ・人口は13人減少 ・7人の自然減少 ・6人の社会減少 <前年同月との比較> ・出生は2人増加、死亡は7人減少 ・転入は増減なし、転出は2人増加
若 桜 町	(1 -3	自然 -4 (-1) 社会 1 (2)	出生 3 (2) 死亡 7 (3)	対前年同月 出生 1 } 死亡 4 } -3 転入 9 (8) { 県外 3 (6) -3 } 県内 6 (2) 4 } 1 転出 8 (6) { 県外 4 (1) 3 } 県内 4 (5) -1 } 2 } -1	<前月との比較> ・人口は3人減少 ・4人の自然減少 ・1人の社会増加 <前年同月との比較> ・出生は1人増加、死亡は4人増加 ・転入は1人増加、転出は2人増加
智 頭 町	(-24 -20	自然 -12 (-11) 社会 -8 (-13)	出生 2 (1) 死亡 14 (12)	対前年同月 出生 1 } 死亡 2 } -1 転入 5 (6) { 県外 2 (2) 0 } 県内 3 (4) -1 } -1 転出 13 (19) { 県外 9 (9) 0 } 県内 4 (10) -6 } -6 } 5	<前月との比較> ・人口は20人減少 ・12人の自然減少 ・8人の社会減少 <前年同月との比較> ・出生は1人増加、死亡は2人増加 ・転入は1人減少、転出は6人減少
八 頭 町	(-9 -17	自然 -14 (-15) 社会 -3 (6)	出生 6 (9) 死亡 20 (24)	対前年同月 出生 -3 } 死亡 -4 } 1 転入 17 (28) { 県外 4 (11) -7 } 県内 13 (17) -4 } -11 転出 20 (22) { 県外 4 (9) -5 } 県内 16 (13) 3 } -2 } -9	<前月との比較> ・人口は17人減少 ・14人の自然減少 ・3人の社会減少 <前年同月との比較> ・出生は3人減少、死亡は4人減少 ・転入は11人減少、転出は2人減少

() 内は前年同月

区 分	人口増加	自然・社会増減	出生・死亡・転入・転出		備考(分析)
三 朝 町	(-5) -15	自然 -7 (-5) 社会 -8 (0)	出生 4 (2) 死亡 11 (7) 転入 7 (7) 転出 15 (7)	対前年同月 出生 2 } 死亡 4 } -2 県外 1 (1) 0 } 県内 6 (6) 0 } 0 } 県外 7 (2) 5 } 県内 8 (5) 3 } 8 } -10	<前月との比較> ・人口は15人減少 ・7人の自然減少 ・8人の社会減少 <前年同月との比較> ・出生は2人増加、死亡は4人増加 ・転入は増減なし、転出は8人増加
湯 梨 浜 町	(3) -5	自然 -9 (-24) 社会 4 (27)	出生 14 (5) 死亡 23 (29) 転入 38 (50) 転出 34 (23)	対前年同月 出生 9 } 死亡 -6 } 15 } 県外 13 (12) 1 } 県内 25 (38) -13 } -12 } 県外 12 (8) 4 } 県内 22 (15) 7 } 11 } -23 } -8	<前月との比較> ・人口は5人減少 ・9人の自然減少 ・4人の社会増加 <前年同月との比較> ・出生は9人増加、死亡は6人減少 ・転入は12人減少、転出は11人増加
琴 浦 町	(-14) -29	自然 -16 (-19) 社会 -13 (5)	出生 14 (10) 死亡 30 (29) 転入 24 (21) 転出 37 (16)	対前年同月 出生 4 } 死亡 1 } 3 } 県外 8 (6) 2 } 県内 16 (15) 1 } 3 } 県外 16 (6) 10 } 県内 21 (10) 11 } 21 } -18 } -15	<前月との比較> ・人口は29人減少 ・16人の自然減少 ・13人の社会減少 <前年同月との比較> ・出生は4人増加、死亡は1人増加 ・転入は3人増加、転出は21人増加
北 栄 町	(-29) -21	自然 -13 (-15) 社会 -8 (-14)	出生 8 (8) 死亡 21 (23) 転入 24 (24) 転出 32 (38)	対前年同月 出生 0 } 死亡 -2 } 2 } 県外 7 (7) 0 } 県内 17 (17) 0 } 0 } 県外 7 (4) 3 } 県内 25 (34) -9 } -6 } 6 } 8	<前月との比較> ・人口は21人減少 ・13人の自然減少 ・8人の社会減少 <前年同月との比較> ・出生は増減なし、死亡は2人減少 ・転入は増減なし、転出は6人減少

() 内は前年同月

区 分	人口増加	自然・社会増減	出生・死亡・転入・転出		備考(分析)
日吉津村	(2) -3	自然 4 (1) 社会 -7 (1)	出生 6 (2) 死亡 2 (1) 転入 8 (14) 転出 15 (13)	対前年同月 出生 4 死亡 1 県外 2 (1) 県内 6 (13) 県外 5 (9) 県内 10 (4)	<前月との比較> ・人口は3人減少 ・4人の自然増加 ・7人の社会減少 <前年同月との比較> ・出生は4人増加、死亡は1人増加 ・転入は6人減少、転出は2人増加
大山町	(-39) 7	自然 -9 (-20) 社会 16 (-19)	出生 9 (12) 死亡 18 (32) 転入 45 (16) 転出 29 (35)	対前年同月 出生 -3 死亡 -14 県外 34 (8) 県内 11 (8) 県外 6 (20) 県内 23 (15)	<前月との比較> ・人口は7人増加 ・9人の自然減少 ・16人の社会増加 <前年同月との比較> ・出生は3人減少、死亡は14人減少 ・転入は29人増加、転出は6人減少
南部町	(-5) -18	自然 -15 (-5) 社会 -3 (0)	出生 4 (6) 死亡 19 (11) 転入 9 (25) 転出 12 (25)	対前年同月 出生 -2 死亡 8 県外 0 (7) 県内 9 (18) 県外 5 (3) 県内 7 (22)	<前月との比較> ・人口は18人減少 ・15人の自然減少 ・3人の社会減少 <前年同月との比較> ・出生は2人減少、死亡は8人増加 ・転入は16人減少、転出は13人減少
伯耆町	(-7) -15	自然 -13 (-10) 社会 -2 (3)	出生 5 (4) 死亡 18 (14) 転入 16 (32) 転出 18 (29)	対前年同月 出生 1 死亡 4 県外 5 (5) 県内 11 (27) 県外 3 (6) 県内 15 (23)	<前月との比較> ・人口は15人減少 ・13人の自然減少 ・2人の社会減少 <前年同月との比較> ・出生は1人増加、死亡は4人増加 ・転入は16人減少、転出は11人減少

()内は前年同月

区 分	人口増加	自然・社会増減	出生・死亡・転入・転出			備 考 (分 析)
日 南 町	(-16) -20	自然 -6 (-12)	対前年同月			<前月との比較> ・人口は20人減少 ・6人の自然減少 ・14人の社会減少 <前年同月との比較> ・出生は2人増加、死亡は4人減少 ・転入は6人減少、転出は4人増加
		社会 -14 (-4)	出生 2 (0) 死亡 8 (12)	$\left\{ \begin{array}{l} \text{出生} \quad 2 \\ \text{死亡} \quad -4 \end{array} \right\} 6$	$\left. \begin{array}{l} \text{転入} \quad 1 (7) \left\{ \begin{array}{l} \text{県外} \quad 0 (6) \dots\dots -6 \\ \text{県内} \quad 1 (1) \dots\dots 0 \end{array} \right\} -6 \\ \text{転出} \quad 15 (11) \left\{ \begin{array}{l} \text{県外} \quad 7 (4) \dots\dots 3 \\ \text{県内} \quad 8 (7) \dots\dots 1 \end{array} \right\} -10 \end{array} \right\} -4$	
日 野 町	(-8) -8	自然 -7 (-7)	対前年同月			<前月との比較> ・人口は8人減少 ・7人の自然減少 ・1人の社会減少 <前年同月との比較> ・出生は増減なし、死亡は増減なし ・転入は1人減少、転出は1人減少
		社会 -1 (-1)	出生 1 (1) 死亡 8 (8)	$\left\{ \begin{array}{l} \text{出生} \quad 0 \\ \text{死亡} \quad 0 \end{array} \right\} 0$	$\left. \begin{array}{l} \text{転入} \quad 3 (4) \left\{ \begin{array}{l} \text{県外} \quad 1 (3) \dots\dots -2 \\ \text{県内} \quad 2 (1) \dots\dots 1 \end{array} \right\} -1 \\ \text{転出} \quad 4 (5) \left\{ \begin{array}{l} \text{県外} \quad 2 (1) \dots\dots 1 \\ \text{県内} \quad 2 (4) \dots\dots -2 \end{array} \right\} -1 \end{array} \right\} 0$	
江 府 町	(-6) -9	自然 -6 (-9)	対前年同月			<前月との比較> ・人口は9人減少 ・6人の自然減少 ・3人の社会減少 <前年同月との比較> ・出生は1人減少、死亡は4人減少 ・転入は5人減少、転出は1人増加
		社会 -3 (3)	出生 0 (1) 死亡 6 (10)	$\left\{ \begin{array}{l} \text{出生} \quad -1 \\ \text{死亡} \quad -4 \end{array} \right\} 3$	$\left. \begin{array}{l} \text{転入} \quad 4 (9) \left\{ \begin{array}{l} \text{県外} \quad 3 (5) \dots\dots -2 \\ \text{県内} \quad 1 (4) \dots\dots -3 \end{array} \right\} -5 \\ \text{転出} \quad 7 (6) \left\{ \begin{array}{l} \text{県外} \quad 2 (1) \dots\dots 1 \\ \text{県内} \quad 5 (5) \dots\dots 0 \end{array} \right\} -6 \end{array} \right\} -3$	