



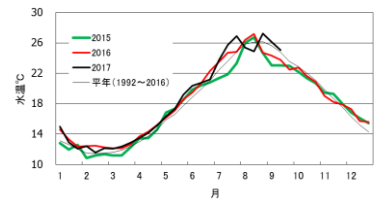
鳥取沿岸の水温

鳥取県栽培漁業センター 沈砂槽

(電話:0858-34-3321)

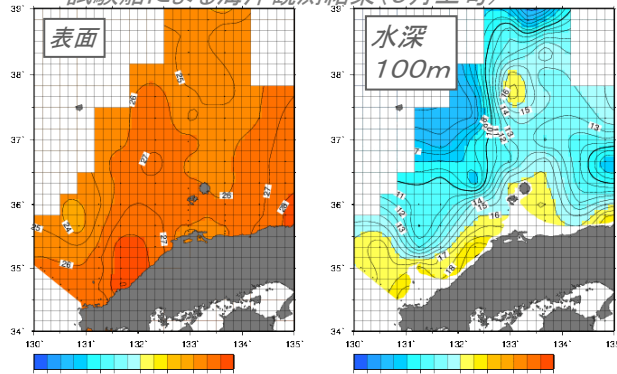
9月中旬 25.0℃

平年より 0.2℃高め



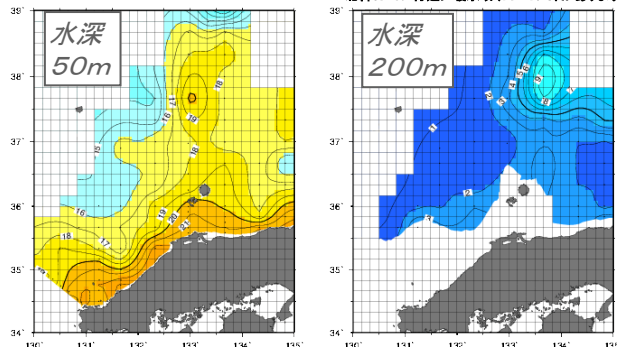
発行 鳥取県水産試験場 (電話:0859-45-4500)

試験船による海洋観測結果(9月上旬)



鳥取県沖と隠岐諸島周辺海域は先月と同様に26~27℃で、平年並みの値となっています。

鳥取県沖と隠岐諸島周辺海域は16~17℃を示し、東京都では先月より1℃低下しました。隠岐諸島北方の北緯37°40'付近に暖水域(14~16℃)があります。



鳥取県沖と隠岐諸島周辺海域は19~23℃を示し、隠岐諸島北方の北緯37°40'付近に暖水域(20~22℃)があります。

鳥取県沖の北緯38°付近に暖水域(8~10℃)があります。

水産試験場

第6回 水産試験場 海と魚の学習日を開催しました

9月16日(土)に、第6回目となる「海と魚の学習日」を開催しました。当日は、県西部の小学校等での運動会の開催や、台風の接近による降雨もあり、人出は例年よりぐんと減り、大盛況とはなりませんでしたが、御来場の皆様には「魚の美味しさ」や「海や魚の不思議さ・面白さ」を実感していただけたと思います。来年も楽しい催しを企画していきますので、皆さん御期待ください。



ハタハタ干物づくり教室

(ハサミを使って、開きづくりに挑戦!!)



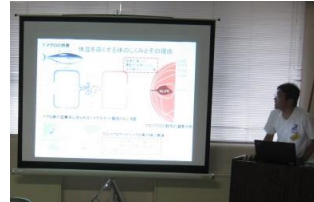
毛糸でのお魚ストラップづくり...新企画

(可愛いオリジナルストラップが出来たよ!!)



キジハタすくい

(金魚よりすばしっこい~!!)



調査・研究紹介...新企画

~クロマグロの特徴と資源管理~

(講演後には、利用されていない白子や心臓のから揚げ等の試食体験が行われ、美味しさにびっくり!!)

平成29年4月から下記2社の広告を1年間掲載することになりました。

いつの時代も、技術とサービスをもって水産業・漁業の皆様を支援してまいります

西日本ニチモウ株式会社

本社 山口県下関市小月小島2丁目3-17 〒750-1136
電話 083-282-4041(代表) FAX 083-282-0424
境港営業所 鳥取県境港市栄町67番地 〒684-0006 電話 0859-44-0475 FAX 0859-42-6330

9月上旬の水塊配置と対馬暖流

- ・若狭沖冷水：一部が県東部に張り出し、局所的な接岸傾向が認められます。
- ・沖合の対馬暖流：島根沖から冷水域に沿って隠岐諸島北方に向かい、県東部から兵庫沖では冷水域に沿って北に向かう流れとなっています。

*県内の漁獲情報については水産試験場ホームページ(鳥取県水産試験場で検索してください)に詳しく掲載しています、ぜひご利用ください。

★水産課からのお知らせ★

「開講! とっとり魚乙女塾 シーズン3」放送決定!

鳥取県オリジナル魚食普及番組「魚乙女塾」。今年で3年目を迎えます。今回の魚乙女塾は、新たな魚乙女(魚料理が得意な女の子)たちが出演! さまざまな調理法で県産魚の料理に挑戦します。ぜひご覧ください!

放送月	魚種(調理方法)
10月	アジ(干物)
11月	紅ずわい(ゆでがに他3品)
12月	赤いか(未定)
1月	サゴシ(未定)
2月	若松葉(未定)
3月	白パイ(未定)

開講! とっとり魚乙女塾

■今月の漁業許可証更新情報 (許可更新が必要な漁業種類)
平成29年10月31日まで まき刺網
【たいまき刺網、1そつまきぼらまき刺網、2そつまきぼら旋網、固定式刺網(三重網)】
平成29年10月29日まで 地ひき網
■遊漁船業者の皆様へ
保険期間等の変更があった時は、変更申請をお願いします。

栽培漁業センター

漁港内での養殖試験を開始(御来屋漁港・長和瀬漁港)

未利用の漁港スペースを活用した漁港内での養殖試験を開始します。現在、御来屋と長和瀬漁港に鋼管イケスを設置しており、定置網・かご網で獲れたウマツラハギを秋~冬にかけて試験的に養殖します。養殖し、肝が大きくった魚はより高値で売れるよう販売試験する予定です。試験結果は随時HPで公開、関係会議等の場でご報告させていただきます。

<御来屋漁港内のイケス>

<長和瀬漁港内のイケス>

※各地区の漁業者の方は船の航行時に衝突することがないようにご注意ください

共和水産株式会社

代表取締役 岩田 祐二

〒684-0006 鳥取県境港市栄町65番地
TEL 0859-44-7171 (代) FAX 0859-42-6530