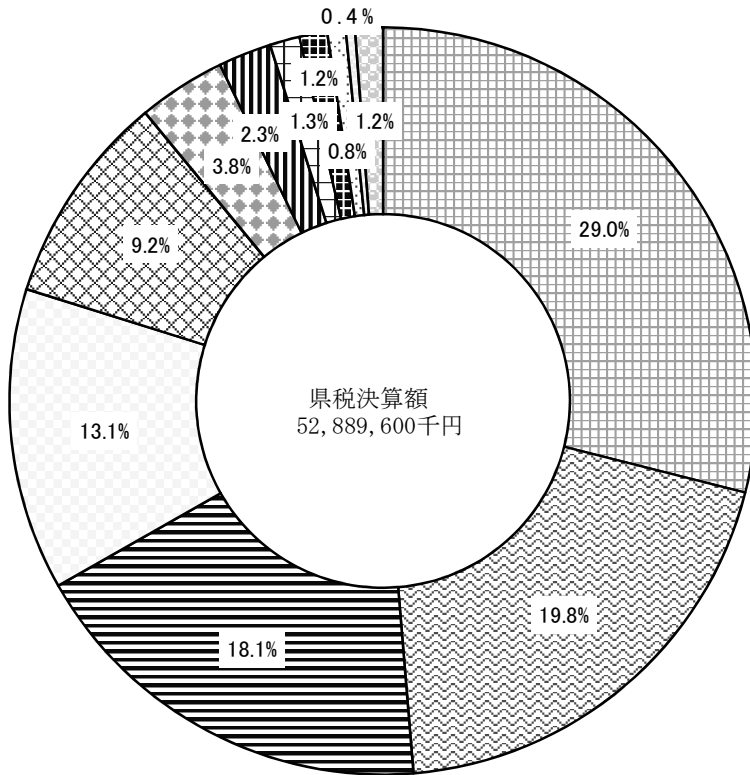


# 第1 県 税 の 調 定 及 び 収 入

- 
- 1 県税調定収入状況調(県計)
  - 2 県税調定収入状況調(県税事務所別)
  - 3 県税調定収入状況調(月別)
  - 4 県税の推移
  - 5 県税外収入状況調
  - 6 税目別県税外収入状況調
  - 7 手数料収入状況調
  - 8 地方譲与税収入状況調
  - 9 県税収納状況調(個人県民税を除く)
  - 10 欠損処分に関する調
  - 11 差押及びその処理状況調
  - 12 徴収猶予処理状況調
  - 13 換価猶予に関する調
  - 14 口座振替等利用状況調
  - 15 滞納処分の執行停止状況調(個人県民税を除く)
-

# 平成28年度県税決算額の構成

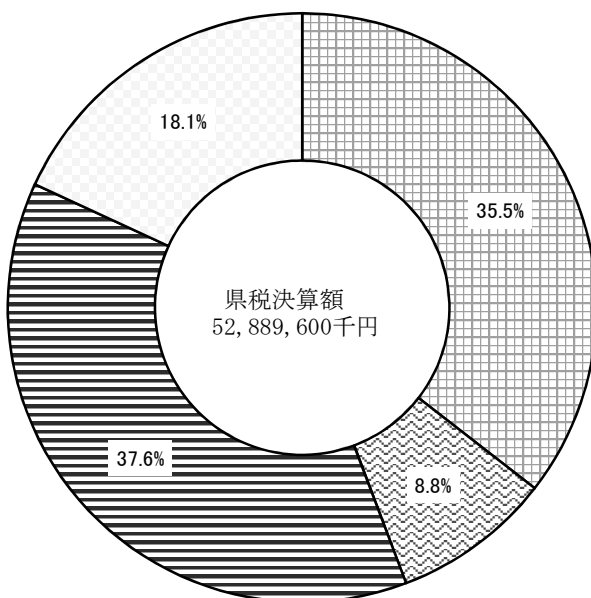
## 1 税目別



(単位：千円)

個人県民税	15,327,693
法人事業税	10,477,368
地方消費税	9,572,513
自動車税	6,921,517
軽油引取税	4,855,618
法人県民税	1,969,931
不動産取得税	1,214,999
県たばこ税	630,544
自動車取得税	611,233
個人事業税	446,058
県民税利子割	205,812
その他の税	656,314

## 2 事務所別



(単位：千円)

東部県税事務所	18,781,619
中部県税事務所	4,628,651
西部県税事務所	19,900,128
税務課	9,579,202

# 1 県 税 調 定 収

区 分		最 終 予 算 額	調 定 額	収 入 済 額
税 目		A	B	C
		円	円	円
<b>合 計</b>	<b>現 滞 計</b>	<b>52,479,256,000</b>	<b>52,867,466,499</b>	<b>52,685,621,631</b>
		186,182,000	707,444,180	203,977,886
	<b>計</b>	<b>52,665,438,000</b>	<b>53,574,910,679</b>	<b>52,889,599,517</b>
1 普 通 税	現 滞 計	52,460,964,000	52,849,069,727	52,667,224,859
		186,182,000	704,419,010	203,977,886
	<b>計</b>	<b>52,647,146,000</b>	<b>53,553,488,737</b>	<b>52,871,202,745</b>
( 1 ) 県 民 税	現 滞 計	17,830,274,000	18,014,543,599	17,857,188,370
		165,546,000	590,243,670	186,322,672
	<b>計</b>	<b>17,995,820,000</b>	<b>18,604,787,269</b>	<b>18,043,511,042</b>
法 人	現 滞 計	1,957,823,000	1,969,548,800	1,967,727,590
		(35,916,000)	(37,849,829)	(37,849,829)
	<b>計</b>	<b>1,959,847,000</b>	<b>1,973,470,739</b>	<b>1,969,930,504</b>
個 人	現 滞 計	15,013,020,000	15,299,106,866	15,143,572,847
		(134,372,000)	(141,377,500)	(141,377,500)
	<b>計</b>	<b>15,176,542,000</b>	<b>15,885,428,597</b>	<b>15,327,692,605</b>
利 子 割	現 滞 計	181,744,000	205,811,730	205,811,730
		0	0	0
	<b>計</b>	<b>181,744,000</b>	<b>205,811,730</b>	<b>205,811,730</b>
配 当 割	現 滞 計	410,246,000	339,697,130	339,697,130
		0	0	0
	<b>計</b>	<b>410,246,000</b>	<b>339,697,130</b>	<b>339,697,130</b>
株 式 等 譲 渡 所 得 割	現 滞 計	267,441,000	200,379,073	200,379,073
		0	0	0
	<b>計</b>	<b>267,441,000</b>	<b>200,379,073</b>	<b>200,379,073</b>
( 2 ) 事 業 税	現 滞 計	10,929,893,000	10,925,955,700	10,920,332,381
		5,871,000	27,865,801	3,093,670
	<b>計</b>	<b>10,935,764,000</b>	<b>10,953,821,501</b>	<b>10,923,426,051</b>
法 人	現 滞 計	10,490,701,000	10,479,253,400	10,476,633,881
		3,547,000	12,595,166	734,544
	<b>計</b>	<b>10,494,248,000</b>	<b>10,491,848,566</b>	<b>10,477,368,425</b>
個 人	現 滞 計	439,192,000	446,702,300	443,698,500
		2,324,000	15,270,635	2,359,126
	<b>計</b>	<b>441,516,000</b>	<b>461,972,935</b>	<b>446,057,626</b>
( 3 ) 地 方 消 費 税	現 滞 計	9,517,523,000	9,572,513,174	9,572,513,174
		0	0	0
	<b>計</b>	<b>9,517,523,000</b>	<b>9,572,513,174</b>	<b>9,572,513,174</b>
譲 渡 割	現 滞 計	9,100,607,000	9,169,880,279	9,169,880,279
		0	0	0
	<b>計</b>	<b>9,100,607,000</b>	<b>9,169,880,279</b>	<b>9,169,880,279</b>
貨 物 割	現 滞 計	416,916,000	402,632,895	402,632,895
		0	0	0
	<b>計</b>	<b>416,916,000</b>	<b>402,632,895</b>	<b>402,632,895</b>

※ ( ) 内は、森林環境保全税分の再掲

入 状 況 調 ( 県 計 )

不納欠損額	収入未済額	対 予 算 C/A	収 入 歩 合	
			本年 C/B	前 年
円	円	%	%	%
<b>2,594,994</b>	<b>179,249,874</b>	<b>100.4</b>	<b>99.7</b>	<b>99.6</b>
<b>56,199,868</b>	<b>447,266,426</b>	<b>109.6</b>	<b>28.8</b>	<b>28.7</b>
<b>58,794,862</b>	<b>626,516,300</b>	<b>100.4</b>	<b>98.7</b>	<b>98.5</b>
2,594,994	179,249,874	100.4	99.7	99.6
53,174,698	447,266,426	109.6	29.0	28.8
<b>55,769,692</b>	<b>626,516,300</b>	<b>100.4</b>	<b>98.7</b>	<b>98.5</b>
1,080,194	156,275,035	100.2	99.1	99.1
38,279,950	365,641,048	112.6	31.6	27.4
<b>39,360,144</b>	<b>521,916,083</b>	<b>100.3</b>	<b>97.0</b>	<b>96.6</b>
622,225	1,198,985	100.5	99.9	99.9
(0)	(0)	(105.4)	(100.0)	(100.0)
1,194,000	525,025	108.8	56.2	23.0
<b>1,816,225</b>	<b>1,724,010</b>	<b>100.5</b>	<b>99.8</b>	<b>99.7</b>
457,969	155,076,050	100.9	99.0	98.9
(0)	(0)	(105.2)	(100.0)	(100.0)
37,085,950	365,116,023	112.6	31.4	27.4
<b>37,543,919</b>	<b>520,192,073</b>	<b>101.0</b>	<b>96.5</b>	<b>95.9</b>
0	0	113.2	100.0	100.0
0	0	-	-	-
<b>0</b>	<b>0</b>	<b>113.2</b>	<b>100.0</b>	<b>100.0</b>
0	0	82.8	100.0	100.0
0	0	-	-	-
<b>0</b>	<b>0</b>	<b>82.8</b>	<b>100.0</b>	<b>100.0</b>
0	0	74.9	100.0	100.0
0	0	-	-	-
<b>0</b>	<b>0</b>	<b>74.9</b>	<b>100.0</b>	<b>100.0</b>
1,500,500	4,122,819	99.9	99.9	99.9
7,233,750	17,538,381	52.7	11.1	9.1
<b>8,734,250</b>	<b>21,661,200</b>	<b>99.9</b>	<b>99.7</b>	<b>99.7</b>
1,427,900	1,191,619	99.9	99.9	99.9
5,504,850	6,355,772	20.7	5.8	4.1
<b>6,932,750</b>	<b>7,547,391</b>	<b>99.8</b>	<b>99.9</b>	<b>99.8</b>
72,600	2,931,200	101.0	99.3	99.5
1,728,900	11,182,609	101.5	15.4	14.3
<b>1,801,500</b>	<b>14,113,809</b>	<b>101.0</b>	<b>96.6</b>	<b>96.4</b>
0	0	100.6	100.0	100.0
0	0	-	-	-
<b>0</b>	<b>0</b>	<b>100.6</b>	<b>100.0</b>	<b>100.0</b>
0	0	100.8	100.0	100.0
0	0	-	-	-
<b>0</b>	<b>0</b>	<b>100.8</b>	<b>100.0</b>	<b>100.0</b>
0	0	96.6	100.0	100.0
0	0	-	-	-
<b>0</b>	<b>0</b>	<b>96.6</b>	<b>100.0</b>	<b>100.0</b>

調定収入（県計）

税 目		区 分		最終予算額 A	調 定 額 B	収 入 済 額 C
				円	円	円
(4) 不動産取得税	現			1,205,616,000	1,214,876,600	1,208,814,200
	滞			7,449,000	64,043,591	6,184,679
	計			<b>1,213,065,000</b>	<b>1,278,920,191</b>	<b>1,214,998,879</b>
(5) 県たばこ税	現			632,292,000	630,544,013	630,544,013
	滞			0	0	0
	計			<b>632,292,000</b>	<b>630,544,013</b>	<b>630,544,013</b>
(6) ゴルフ場利用税	現			94,392,000	96,861,381	96,861,381
	滞			253,000	253,000	253,000
	計			<b>94,645,000</b>	<b>97,114,381</b>	<b>97,114,381</b>
(7) 自動車取得税	現			553,081,000	611,233,100	611,233,100
	滞			0	0	0
	計			<b>553,081,000</b>	<b>611,233,100</b>	<b>611,233,100</b>
(8) 軽油引取税	現			4,785,084,000	4,855,618,457	4,855,618,457
	滞			0	0	0
	計			<b>4,785,084,000</b>	<b>4,855,618,457</b>	<b>4,855,618,457</b>
(9) 自動車税	現			6,912,083,000	6,926,196,903	6,913,392,983
	滞			7,063,000	22,012,948	8,123,865
	計			<b>6,919,146,000</b>	<b>6,948,209,851</b>	<b>6,921,516,848</b>
(10) 鉱区税	現			726,000	726,800	726,800
	滞			0	0	0
	計			<b>726,000</b>	<b>726,800</b>	<b>726,800</b>
(11) 固定資産税	現			—	—	—
	滞			—	—	—
	計			—	—	—
2 目 的 税	現			18,292,000	18,396,772	18,396,772
	滞			0	0	0
	計			<b>18,292,000</b>	<b>18,396,772</b>	<b>18,396,772</b>
(1) 狩 猟 税	現			6,691,000	6,688,700	6,688,700
	滞			0	0	0
	計			<b>6,691,000</b>	<b>6,688,700</b>	<b>6,688,700</b>
(2) 産業廃棄物処分場税	現			11,601,000	11,708,072	11,708,072
	滞			0	0	0
	計			<b>11,601,000</b>	<b>11,708,072</b>	<b>11,708,072</b>
3 旧法による税	現			0	0	0
	滞			0	3,025,170	0
	計			<b>0</b>	<b>3,025,170</b>	<b>0</b>
(1) 軽油引取税	現			0	0	0
	滞			0	0	0
	計			<b>0</b>	<b>0</b>	<b>0</b>
(2) 特別地方消費税	現			0	0	0
	滞			0	3,025,170	0
	計			<b>0</b>	<b>3,025,170</b>	<b>0</b>
地 方 法 人 特 別 税	現			206,481,000	4,670,253,686	4,668,825,586
	滞			0	6,571,734	80,000
	計			<b>206,481,000</b>	<b>4,676,825,420</b>	<b>4,668,905,586</b>

不納欠損額	収入未済額	対 予 算 C/A	収 入 歩 合	
			本年 C/B	前 年
円	円	%	%	%
0	6,062,400	100.3	99.5	99.1
6,231,763	51,627,149	83.0	9.7	5.2
<b>6,231,763</b>	<b>57,689,549</b>	<b>100.2</b>	<b>95.0</b>	<b>92.4</b>
0	0	99.7	100.0	100.0
0	0	-	-	-
<b>0</b>	<b>0</b>	<b>99.7</b>	<b>100.0</b>	<b>100.0</b>
0	0	102.6	100.0	99.8
0	0	100.0	100.0	100.0
<b>0</b>	<b>0</b>	<b>102.6</b>	<b>100.0</b>	<b>99.8</b>
0	0	110.5	100.0	100.0
0	0	-	-	-
<b>0</b>	<b>0</b>	<b>110.5</b>	<b>100.0</b>	<b>100.0</b>
0	0	101.5	100.0	100.0
0	0	-	-	-
<b>0</b>	<b>0</b>	<b>101.5</b>	<b>100.0</b>	<b>100.0</b>
14,300	12,789,620	100.0	99.8	99.8
1,429,235	12,459,848	115.0	36.9	42.6
<b>1,443,535</b>	<b>25,249,468</b>	<b>100.0</b>	<b>99.6</b>	<b>99.6</b>
0	0	100.1	100.0	100.0
0	0	-	-	-
<b>0</b>	<b>0</b>	<b>100.1</b>	<b>100.0</b>	<b>100.0</b>
—	—	—	—	—
—	—	—	—	—
—	—	—	—	—
0	0	100.6	100.0	100.0
0	0	-	-	-
<b>0</b>	<b>0</b>	<b>100.6</b>	<b>100.0</b>	<b>100.0</b>
0	0	100.0	100.0	100.0
0	0	-	-	-
<b>0</b>	<b>0</b>	<b>100.0</b>	<b>100.0</b>	<b>100.0</b>
0	0	100.9	100.0	100.0
0	0	-	-	-
<b>0</b>	<b>0</b>	<b>100.9</b>	<b>100.0</b>	<b>100.0</b>
0	0	-	-	-
3,025,170	0	-	-	-
<b>3,025,170</b>	<b>0</b>	<b>-</b>	<b>0.0</b>	<b>0.0</b>
0	0	-	-	-
0	0	-	-	-
<b>0</b>	<b>0</b>	<b>-</b>	<b>-</b>	<b>-</b>
0	0	-	-	-
3,025,170	0	-	0.0	0.0
<b>3,025,170</b>	<b>0</b>	<b>-</b>	<b>0.0</b>	<b>0.0</b>
1,140,800	287,300	22.6	99.9	99.9
4,263,806	2,227,928	0.0	0.0	0.0
<b>5,404,606</b>	<b>2,515,228</b>	<b>22.6</b>	<b>99.8</b>	<b>99.8</b>

## 2 県税調定収入状

税目		調定額			収入済		
		現年課税分	滞納繰越分	計 A	現年課税分	滞納繰越分	
区分		円	円	円	円	円	
合 計	東部	18,778,430,401	299,167,389	19,077,597,790	18,698,250,413	83,368,114	
	中部	4,625,552,332	54,553,976	4,680,106,308	4,607,609,924	21,041,136	
	西部	19,884,281,892	353,722,815	20,238,004,707	19,800,559,420	99,568,636	
	本庁	9,579,201,874	0	9,579,201,874	9,579,201,874	0	
	計	<b>52,867,466,499</b>	<b>707,444,180</b>	<b>53,574,910,679</b>	<b>52,685,621,631</b>	<b>203,977,886</b>	
	1 普通税	東部	18,778,430,401	296,142,219	19,074,572,620	18,698,250,413	83,368,114
		中部	4,613,844,260	54,553,976	4,668,398,236	4,595,901,852	21,041,136
		西部	19,884,281,892	353,722,815	20,238,004,707	19,800,559,420	99,568,636
		本庁	9,572,513,174	0	9,572,513,174	9,572,513,174	0
		計	<b>52,849,069,727</b>	<b>704,419,010</b>	<b>53,553,488,737</b>	<b>52,667,224,859</b>	<b>203,977,886</b>
(1) 県民税	東部	7,831,848,485	280,713,488	8,112,561,973	7,762,713,816	79,133,053	
	中部	2,581,240,460	47,533,589	2,628,774,049	2,564,065,237	18,834,204	
	西部	7,601,454,654	261,996,593	7,863,451,247	7,530,409,317	88,355,415	
	本庁	-	-	-	0.0	-	
	計	<b>18,014,543,599</b>	<b>590,243,670</b>	<b>18,604,787,269</b>	<b>17,857,188,370</b>	<b>186,322,672</b>	
	法人	東部	997,074,700	289,071	997,363,771	996,484,005	157,999
		中部	153,971,400	281,589	154,252,989	153,955,126	281,589
		西部	818,502,700	3,351,279	821,853,979	817,288,459	1,763,326
		本庁	-	-	-	-	-
		計	<b>1,969,548,800</b>	<b>3,921,939</b>	<b>1,973,470,739</b>	<b>1,967,727,590</b>	<b>2,202,914</b>
個人		東部	6,088,885,852	280,424,417	6,369,310,269	6,020,341,878	78,975,054
		中部	2,427,269,060	47,252,000	2,474,521,060	2,410,110,111	18,552,615
		西部	6,782,951,954	258,645,314	7,041,597,268	6,713,120,858	86,592,089
		本庁	-	-	-	-	-
		計	<b>15,299,106,866</b>	<b>586,321,731</b>	<b>15,885,428,597</b>	<b>15,143,572,847</b>	<b>184,119,758</b>
	利子割	東部	205,811,730	0	205,811,730	205,811,730	0
		中部	-	-	-	-	-
		西部	-	-	-	-	-
		本庁	-	-	-	-	-
		計	<b>205,811,730</b>	<b>0</b>	<b>205,811,730</b>	<b>205,811,730</b>	<b>0</b>
配当割		東部	339,697,130	0	339,697,130	339,697,130	0
		中部	-	-	-	-	-
		西部	-	-	-	-	-
		本庁	-	-	-	-	-
		計	<b>339,697,130</b>	<b>0</b>	<b>339,697,130</b>	<b>339,697,130</b>	<b>0</b>
	株式等譲渡所得割	東部	200,379,073	0	200,379,073	200,379,073	0
		中部	-	-	-	-	-
		西部	-	-	-	-	-
		本庁	-	-	-	-	-
		計	<b>200,379,073</b>	<b>0</b>	<b>200,379,073</b>	<b>200,379,073</b>	<b>0</b>
(2) 事業税		東部	6,366,551,100	3,168,800	6,369,719,900	6,365,173,800	234,600
		中部	742,317,000	136,100	742,453,100	742,317,000	136,100
		西部	3,817,087,600	24,560,901	3,841,648,501	3,812,841,581	2,722,970
		本庁	-	-	-	-	-
		計	<b>10,925,955,700</b>	<b>27,865,801</b>	<b>10,953,821,501</b>	<b>10,920,332,381</b>	<b>3,093,670</b>
	法人	東部	6,178,577,000	426,300	6,179,003,300	6,178,337,800	0
		中部	676,907,100	136,100	677,043,200	676,907,100	136,100
		西部	3,623,769,300	12,032,766	3,635,802,066	3,621,388,981	598,444
		本庁	-	-	-	-	-
		計	<b>10,479,253,400</b>	<b>12,595,166</b>	<b>10,491,848,566</b>	<b>10,476,633,881</b>	<b>734,544</b>
個人		東部	187,974,100	2,742,500	190,716,600	186,836,000	234,600
		中部	65,409,900	0	65,409,900	65,409,900	0
		西部	193,318,300	12,528,135	205,846,435	191,452,600	2,124,526
		本庁	-	-	-	-	-
		計	<b>446,702,300</b>	<b>15,270,635</b>	<b>461,972,935</b>	<b>443,698,500</b>	<b>2,359,126</b>

# 況 調 ( 県 税 事 務 所 別 )

額 計 B	不 納 欠 損 額			収 入 未 済 額			収入歩合	
	現年課税分	滞納繰越分	計	現年課税分	滞納繰越分	計	B/A	前 年
円	円	円	円	円	円	円	%	%
<b>18,781,618,527</b>	<b>159,427</b>	<b>24,527,582</b>	<b>24,687,009</b>	<b>80,020,561</b>	<b>191,271,693</b>	<b>271,292,254</b>	<b>98.4</b>	<b>98.3</b>
<b>4,628,651,060</b>	<b>61,075</b>	<b>3,130,095</b>	<b>3,191,170</b>	<b>17,881,333</b>	<b>30,382,745</b>	<b>48,264,078</b>	<b>98.9</b>	<b>98.7</b>
<b>19,900,128,056</b>	<b>2,374,492</b>	<b>28,542,191</b>	<b>30,916,683</b>	<b>81,347,980</b>	<b>225,611,988</b>	<b>306,959,968</b>	<b>98.3</b>	<b>98.0</b>
<b>9,579,201,874</b>	<b>0</b>	<b>0</b>	<b>0</b>	<b>0</b>	<b>0</b>	<b>0</b>	<b>100.0</b>	<b>100.0</b>
<b>52,889,599,517</b>	<b>2,594,994</b>	<b>56,199,868</b>	<b>58,794,862</b>	<b>179,249,874</b>	<b>447,266,426</b>	<b>626,516,300</b>	<b>98.7</b>	<b>98.5</b>
18,781,618,527	159,427	21,502,412	21,661,839	80,020,561	191,271,693	271,292,254	98.5	98.3
4,616,942,988	61,075	3,130,095	3,191,170	17,881,333	30,382,745	48,264,078	98.9	98.7
19,900,128,056	2,374,492	28,542,191	30,916,683	81,347,980	225,611,988	306,959,968	98.3	98.0
9,572,513,174	0	0	0	0	0	0	100.0	100.0
<b>52,871,202,745</b>	<b>2,594,994</b>	<b>53,174,698</b>	<b>55,769,692</b>	<b>179,249,874</b>	<b>447,266,426</b>	<b>626,516,300</b>	<b>98.7</b>	<b>98.5</b>
7,841,846,869	72,527	20,579,412	20,651,939	69,062,142	181,001,023	250,063,165	96.7	96.5
2,582,899,441	61,075	2,507,760	2,568,835	17,114,148	26,191,625	43,305,773	98.3	98.1
7,618,764,732	946,592	15,192,778	16,139,370	70,098,745	158,448,400	228,547,145	96.9	96.4
—	—	—	—	—	—	—	—	—
<b>18,043,511,042</b>	<b>1,080,194</b>	<b>38,279,950</b>	<b>39,360,144</b>	<b>156,275,035</b>	<b>365,641,048</b>	<b>521,916,083</b>	<b>97.0</b>	<b>96.6</b>
996,642,004	37,251	0	37,251	553,444	131,072	684,516	99.9	99.9
154,236,715	16,274	0	16,274	0	0	0	99.9	99.8
819,051,785	568,700	1,194,000	1,762,700	645,541	393,953	1,039,494	99.7	99.4
—	—	—	—	—	—	—	—	—
<b>1,969,930,504</b>	<b>622,225</b>	<b>1,194,000</b>	<b>1,816,225</b>	<b>1,198,985</b>	<b>525,025</b>	<b>1,724,010</b>	<b>99.8</b>	<b>99.7</b>
6,099,316,932	35,276	20,579,412	20,614,688	68,508,698	180,869,951	249,378,649	95.8	95.1
2,428,662,726	44,801	2,507,760	2,552,561	17,114,148	26,191,625	43,305,773	98.1	98.0
6,799,712,947	377,892	13,998,778	14,376,670	69,453,204	158,054,447	227,507,651	96.6	96.0
—	—	—	—	—	—	—	—	—
<b>15,327,692,605</b>	<b>457,969</b>	<b>37,085,950</b>	<b>37,543,919</b>	<b>155,076,050</b>	<b>365,116,023</b>	<b>520,192,073</b>	<b>96.5</b>	<b>95.9</b>
205,811,730	0	0	0	0	0	0	100.0	100.0
—	—	—	—	—	—	—	—	—
—	—	—	—	—	—	—	—	—
—	—	—	—	—	—	—	—	—
<b>205,811,730</b>	<b>0</b>	<b>0</b>	<b>0</b>	<b>0</b>	<b>0</b>	<b>0</b>	<b>100.0</b>	<b>100.0</b>
339,697,130	0	0	0	0	0	0	100.0	100.0
—	—	—	—	—	—	—	—	—
—	—	—	—	—	—	—	—	—
—	—	—	—	—	—	—	—	—
<b>339,697,130</b>	<b>0</b>	<b>0</b>	<b>0</b>	<b>0</b>	<b>0</b>	<b>0</b>	<b>100.0</b>	<b>100.0</b>
200,379,073	0	0	0	0	0	0	100.0	100.0
—	—	—	—	—	—	—	—	—
—	—	—	—	—	—	—	—	—
—	—	—	—	—	—	—	—	—
<b>200,379,073</b>	<b>0</b>	<b>0</b>	<b>0</b>	<b>0</b>	<b>0</b>	<b>0</b>	<b>100.0</b>	<b>100.0</b>
6,365,408,400	72,600	215,400	288,000	1,304,700	2,718,800	4,023,500	99.9	99.9
742,453,100	0	0	0	0	0	0	100.0	99.9
3,815,564,551	1,427,900	7,018,350	8,446,250	2,818,119	14,819,581	17,637,700	99.3	99.1
—	—	—	—	—	—	—	—	—
<b>10,923,426,051</b>	<b>1,500,500</b>	<b>7,233,750</b>	<b>8,734,250</b>	<b>4,122,819</b>	<b>17,538,381</b>	<b>21,661,200</b>	<b>99.7</b>	<b>99.7</b>
6,178,337,800	0	0	0	239,200	426,300	665,500	99.9	99.9
677,043,200	0	0	0	0	0	0	100.0	99.9
3,621,987,425	1,427,900	5,504,850	6,932,750	952,419	5,929,472	6,881,891	99.6	99.5
—	—	—	—	—	—	—	—	—
<b>10,477,368,425</b>	<b>1,427,900</b>	<b>5,504,850</b>	<b>6,932,750</b>	<b>1,191,619</b>	<b>6,355,772</b>	<b>7,547,391</b>	<b>99.9</b>	<b>99.8</b>
187,070,600	72,600	215,400	288,000	1,065,500	2,292,500	3,358,000	98.1	98.5
65,409,900	0	0	0	0	0	0	100.0	100.0
193,577,126	0	1,513,500	1,513,500	1,865,700	8,890,109	10,755,809	94.0	93.5
—	—	—	—	—	—	—	—	—
<b>446,057,626</b>	<b>72,600</b>	<b>1,728,900</b>	<b>1,801,500</b>	<b>2,931,200</b>	<b>11,182,609</b>	<b>14,113,809</b>	<b>96.6</b>	<b>96.4</b>



調定収入（県税事務所別）

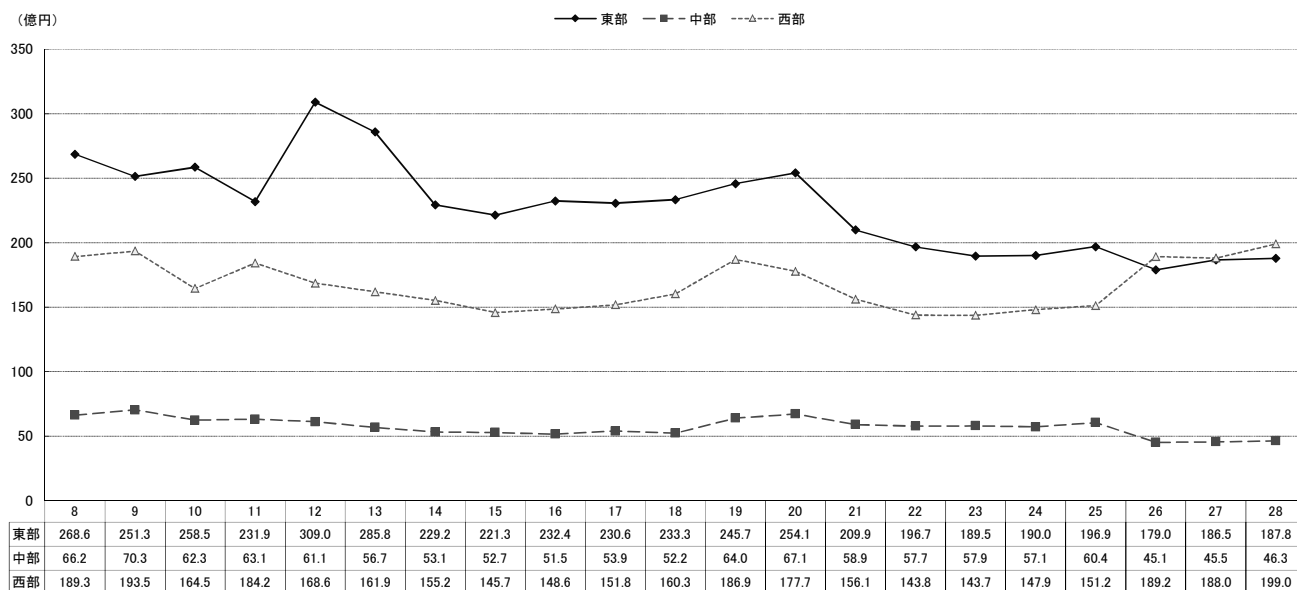
税目	区分	調定額			収入済	
		現年課税分	滞納繰越分	計 A	現年課税分	滞納繰越分
		円	円	円	円	円
(3) 地方消費税	東部	—	—	—	—	—
	中部	—	—	—	—	—
	西部	—	—	—	—	—
	本庁	9,572,513,174	0	9,572,513,174	9,572,513,174	0
	<b>計</b>	<b>9,572,513,174</b>	<b>0</b>	<b>9,572,513,174</b>	<b>9,572,513,174</b>	<b>0</b>
譲渡割	東部	—	—	—	—	—
	中部	—	—	—	—	—
	西部	—	—	—	—	—
	本庁	9,169,880,279	0	9,169,880,279	9,169,880,279	0
	<b>計</b>	<b>9,169,880,279</b>	<b>0</b>	<b>9,169,880,279</b>	<b>9,169,880,279</b>	<b>0</b>
貨物割	東部	—	—	—	—	—
	中部	—	—	—	—	—
	西部	—	—	—	—	—
	本庁	402,632,895	0	402,632,895	402,632,895	0
	<b>計</b>	<b>402,632,895</b>	<b>0</b>	<b>402,632,895</b>	<b>402,632,895</b>	<b>0</b>
(4) 不動産取得税	東部	367,589,500	1,877,380	369,466,880	365,194,200	45,900
	中部	127,734,300	1,866,089	129,600,389	127,660,900	152,200
	西部	719,552,800	60,300,122	779,852,922	715,959,100	5,986,579
	本庁	—	—	—	—	—
	<b>計</b>	<b>1,214,876,600</b>	<b>64,043,591</b>	<b>1,278,920,191</b>	<b>1,208,814,200</b>	<b>6,184,679</b>
(5) 県たばこ税	東部	630,544,013	0	630,544,013	630,544,013	0
	中部	—	—	—	—	—
	西部	—	—	—	—	—
	本庁	—	—	—	—	—
	<b>計</b>	<b>630,544,013</b>	<b>0</b>	<b>630,544,013</b>	<b>630,544,013</b>	<b>0</b>
(6) ゴルフ場利用税	東部	—	—	—	—	—
	中部	—	—	—	—	—
	西部	96,861,381	253,000	97,114,381	96,861,381	253,000
	本庁	—	—	—	—	—
	<b>計</b>	<b>96,861,381</b>	<b>253,000</b>	<b>97,114,381</b>	<b>96,861,381</b>	<b>253,000</b>
(7) 自動車取得税	東部	611,233,100	0	611,233,100	611,233,100	0
	中部	—	—	—	—	—
	西部	—	—	—	—	—
	本庁	—	—	—	—	—
	<b>計</b>	<b>611,233,100</b>	<b>0</b>	<b>611,233,100</b>	<b>611,233,100</b>	<b>0</b>
(8) 軽油引取税	東部	—	—	—	—	—
	中部	—	—	—	—	—
	西部	4,855,618,457	0	4,855,618,457	4,855,618,457	0
	本庁	—	—	—	—	—
	<b>計</b>	<b>4,855,618,457</b>	<b>0</b>	<b>4,855,618,457</b>	<b>4,855,618,457</b>	<b>0</b>
(9) 自動車税	東部	2,970,664,203	10,382,551	2,981,046,754	2,963,391,484	3,954,561
	中部	1,161,825,700	5,018,198	1,166,843,898	1,161,131,915	1,918,632
	西部	2,793,707,000	6,612,199	2,800,319,199	2,788,869,584	2,250,672
	本庁	—	—	—	—	—
	<b>計</b>	<b>6,926,196,903</b>	<b>22,012,948</b>	<b>6,948,209,851</b>	<b>6,913,392,983</b>	<b>8,123,865</b>
(10) 鉦区税	東部	—	—	—	—	—
	中部	726,800	0	726,800	726,800	0
	西部	—	—	—	—	—
	本庁	—	—	—	—	—
	<b>計</b>	<b>726,800</b>	<b>0</b>	<b>726,800</b>	<b>726,800</b>	<b>0</b>
(11) 固定資産税	東部	—	—	—	—	—
	中部	—	—	—	—	—
	西部	—	—	—	—	—
	本庁	—	—	—	—	—
	<b>計</b>	<b>—</b>	<b>—</b>	<b>—</b>	<b>—</b>	<b>—</b>

額	不 納 欠 損 額			収 入 未 済 額			収入歩合		
	計 B	現年課税分	滞納繰越分	計	現年課税分	滞納繰越分	計	B/A	前 年
円	円	円	円	円	円	円	円	%	%
—	—	—	—	—	—	—	—	—	—
—	—	—	—	—	—	—	—	—	—
—	—	—	—	—	—	—	—	—	—
9,572,513,174	0	0	0	0	0	0	0	100.0	100.0
<b>9,572,513,174</b>	<b>0</b>	<b>0</b>	<b>0</b>	<b>0</b>	<b>0</b>	<b>0</b>	<b>0</b>	<b>100.0</b>	<b>100.0</b>
—	—	—	—	—	—	—	—	—	—
—	—	—	—	—	—	—	—	—	—
—	—	—	—	—	—	—	—	—	—
9,169,880,279	0	0	0	0	0	0	0	100.0	100.0
<b>9,169,880,279</b>	<b>0</b>	<b>0</b>	<b>0</b>	<b>0</b>	<b>0</b>	<b>0</b>	<b>0</b>	<b>100.0</b>	<b>100.0</b>
—	—	—	—	—	—	—	—	—	—
—	—	—	—	—	—	—	—	—	—
—	—	—	—	—	—	—	—	—	—
402,632,895	0	0	0	0	0	0	0	100.0	100.0
<b>402,632,895</b>	<b>0</b>	<b>0</b>	<b>0</b>	<b>0</b>	<b>0</b>	<b>0</b>	<b>0</b>	<b>100.0</b>	<b>100.0</b>
365,240,100	0	105,000	105,000	2,395,300	1,726,480	4,121,780	98.9	98.7	
127,813,100	0	0	0	73,400	1,713,889	1,787,289	98.6	98.0	
721,945,679	0	6,126,763	6,126,763	3,593,700	48,186,780	51,780,480	92.6	84.8	
—	—	—	—	—	—	—	—	—	—
<b>1,214,998,879</b>	<b>0</b>	<b>6,231,763</b>	<b>6,231,763</b>	<b>6,062,400</b>	<b>51,627,149</b>	<b>57,689,549</b>	<b>95.0</b>	<b>92.4</b>	
630,544,013	0	0	0	0	0	0	100.0	100.0	
—	—	—	—	—	—	—	—	—	—
—	—	—	—	—	—	—	—	—	—
—	—	—	—	—	—	—	—	—	—
<b>630,544,013</b>	<b>0</b>	<b>0</b>	<b>0</b>	<b>0</b>	<b>0</b>	<b>0</b>	<b>100.0</b>	<b>100.0</b>	
—	—	—	—	—	—	—	—	—	—
—	—	—	—	—	—	—	—	—	—
97,114,381	0	0	0	0	0	0	100.0	99.8	
—	—	—	—	—	—	—	—	—	—
<b>97,114,381</b>	<b>0</b>	<b>0</b>	<b>0</b>	<b>0</b>	<b>0</b>	<b>0</b>	<b>100.0</b>	<b>99.8</b>	
611,233,100	0	0	0	0	0	0	100.0	100.0	
—	—	—	—	—	—	—	—	—	—
—	—	—	—	—	—	—	—	—	—
<b>611,233,100</b>	<b>0</b>	<b>0</b>	<b>0</b>	<b>0</b>	<b>0</b>	<b>0</b>	<b>100.0</b>	<b>100.0</b>	
—	—	—	—	—	—	—	—	—	—
—	—	—	—	—	—	—	—	—	—
4,855,618,457	0	0	0	0	0	0	100.0	100.0	
—	—	—	—	—	—	—	—	—	—
<b>4,855,618,457</b>	<b>0</b>	<b>0</b>	<b>0</b>	<b>0</b>	<b>0</b>	<b>0</b>	<b>100.0</b>	<b>100.0</b>	
2,967,346,045	14,300	602,600	616,900	7,258,419	5,825,390	13,083,809	99.5	99.6	
1,163,050,547	0	622,335	622,335	693,785	2,477,231	3,171,016	99.7	99.6	
2,791,120,256	0	204,300	204,300	4,837,416	4,157,227	8,994,643	99.8	99.8	
—	—	—	—	—	—	—	—	—	—
<b>6,921,516,848</b>	<b>14,300</b>	<b>1,429,235</b>	<b>1,443,535</b>	<b>12,789,620</b>	<b>12,459,848</b>	<b>25,249,468</b>	<b>99.6</b>	<b>99.6</b>	
—	—	—	—	—	—	—	—	—	—
726,800	0	0	0	0	0	0	100.0	100.0	
—	—	—	—	—	—	—	—	—	—
—	—	—	—	—	—	—	—	—	—
<b>726,800</b>	<b>0</b>	<b>0</b>	<b>0</b>	<b>0</b>	<b>0</b>	<b>0</b>	<b>100.0</b>	<b>100.0</b>	
—	—	—	—	—	—	—	—	—	—
—	—	—	—	—	—	—	—	—	—
—	—	—	—	—	—	—	—	—	—
—	—	—	—	—	—	—	—	—	—

調定収入（県税事務所別）

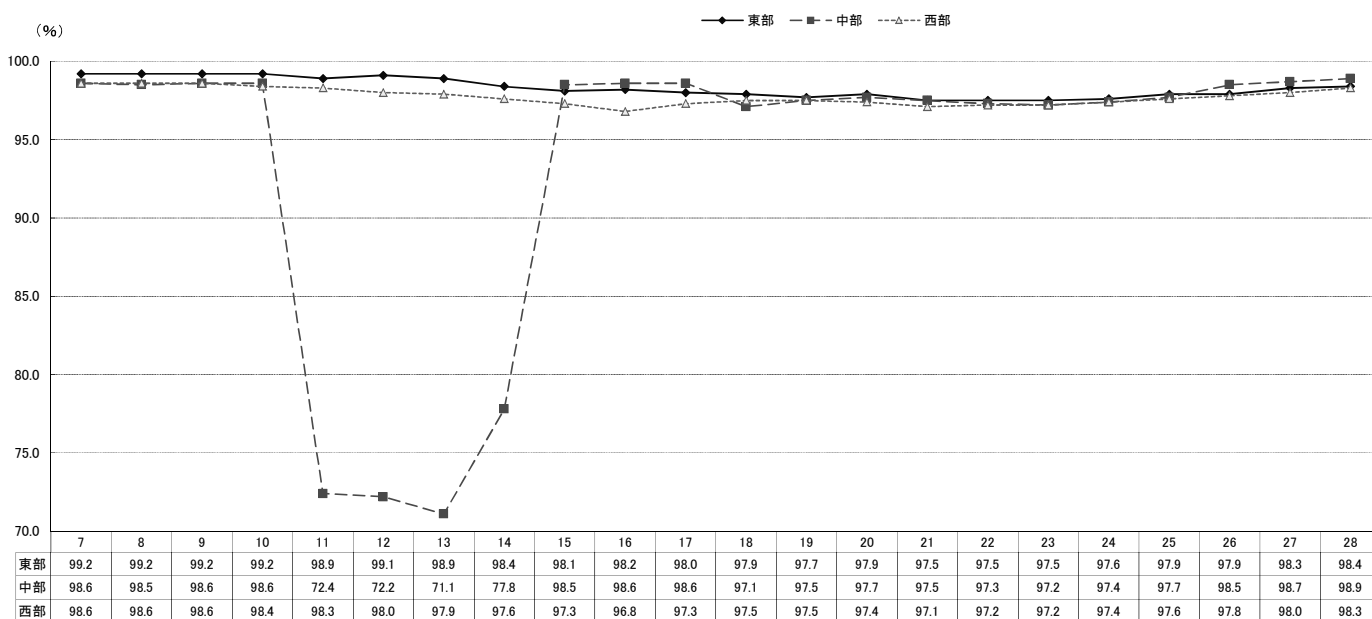
税目	区分	調定額			収入済	
		現年課税分	滞納繰越分	計 A	現年課税分	滞納繰越分
		円	円	円	円	円
2 目的税	東部	0	0	0	0	0
	中部	11,708,072	0	11,708,072	11,708,072	0
	西部	0	0	0	0	0
	本庁	6,688,700	0	6,688,700	6,688,700	0
	計	<b>18,396,772</b>	<b>0</b>	<b>18,396,772</b>	<b>18,396,772</b>	<b>0</b>
(1) 狩猟税	東部	—	—	—	—	—
	中部	—	—	—	—	—
	西部	—	—	—	—	—
	本庁	6,688,700	0	6,688,700	6,688,700	0
	計	<b>6,688,700</b>	<b>0</b>	<b>6,688,700</b>	<b>6,688,700</b>	<b>0</b>
(2) 産業廃棄物処分場税	東部	—	—	—	—	—
	中部	11,708,072	0	11,708,072	11,708,072	0
	西部	—	—	—	—	—
	本庁	—	—	—	—	—
	計	<b>11,708,072</b>	<b>0</b>	<b>11,708,072</b>	<b>11,708,072</b>	<b>0</b>
3 旧法による税	東部	0	3,025,170	3,025,170	0	0
	中部	0	0	0	0	0
	西部	0	0	0	0	0
	本庁	—	—	—	—	—
	計	<b>0</b>	<b>3,025,170</b>	<b>3,025,170</b>	<b>0</b>	<b>0</b>
(2) 特別地方消費税	東部	0	3,025,170	3,025,170	0	0
	中部	—	—	—	—	—
	西部	—	—	—	—	—
	本庁	—	—	—	—	—
	計	<b>0</b>	<b>3,025,170</b>	<b>3,025,170</b>	<b>0</b>	<b>0</b>
地方法人特別税	東部	2,731,984,486	214,100	2,732,198,586	2,731,881,286	0
	中部	289,176,200	80,000	289,256,200	289,176,200	80,000
	西部	1,649,093,000	6,277,634	1,655,370,634	1,647,768,100	0
	本庁	—	—	—	—	—
	計	<b>4,670,253,686</b>	<b>6,571,734</b>	<b>4,676,825,420</b>	<b>4,668,825,586</b>	<b>80,000</b>

各県税事務所の決算額の推移



額	不 納 欠 損 額			収 入 未 済 額			収入歩合		
	計 B	現年課税分	滞納繰越分	計	現年課税分	滞納繰越分	計	B/A	前 年
	円	円	円	円	円	円	円	%	%
	0	—	—	0	0	0	0	—	—
	11,708,072	0	0	0	0	0	0	100.0	100.0
	0	0	0	0	0	0	0	—	—
	6,688,700	0	0	0	0	0	0	100.0	100.0
	<b>18,396,772</b>	<b>0</b>	<b>0</b>	<b>0</b>	<b>0</b>	<b>0</b>	<b>0</b>	<b>100.0</b>	<b>100.0</b>
	—	—	—	—	—	—	—	—	—
	—	—	—	—	—	—	—	—	—
	—	—	—	—	—	—	—	—	—
	6,688,700	0	0	0	0	0	0	100.0	100.0
	<b>6,688,700</b>	<b>0</b>	<b>0</b>	<b>0</b>	<b>0</b>	<b>0</b>	<b>0</b>	<b>100.0</b>	<b>100.0</b>
	—	—	—	—	—	—	—	—	—
	11,708,072	0	0	0	0	0	0	100.0	100.0
	—	—	—	—	—	—	—	—	—
	—	—	—	—	—	—	—	—	—
	<b>11,708,072</b>	<b>0</b>	<b>0</b>	<b>0</b>	<b>0</b>	<b>0</b>	<b>0</b>	<b>100.0</b>	<b>100.0</b>
	0	0	3,025,170	3,025,170	0	0	0	0.0	0.0
	0	—	—	—	—	—	—	—	—
	0	0	0	0	0	0	0	—	—
	—	—	—	—	—	—	—	—	—
	<b>0</b>	<b>0</b>	<b>3,025,170</b>	<b>3,025,170</b>	<b>0</b>	<b>0</b>	<b>0</b>	<b>0.0</b>	<b>0.0</b>
	0	0	3,025,170	3,025,170	0	0	0	0.0	0.0
	—	—	—	—	—	—	—	—	—
	—	—	—	—	—	—	—	—	—
	—	—	—	—	—	—	—	—	—
	<b>0</b>	<b>0</b>	<b>3,025,170</b>	<b>3,025,170</b>	<b>0</b>	<b>0</b>	<b>0</b>	<b>0.0</b>	<b>0.0</b>
	2,731,881,286	0	0	0	103,200	214,100	317,300	99.9	99.9
	289,256,200	0	0	0	0	0	0	100.0	99.9
	1,647,768,100	1,140,800	4,263,806	5,404,606	184,100	2,013,828	2,197,928	99.5	99.5
	—	—	—	—	—	—	—	—	—
	<b>4,668,905,586</b>	<b>1,140,800</b>	<b>4,263,806</b>	<b>5,404,606</b>	<b>287,300</b>	<b>2,227,928</b>	<b>2,515,228</b>	<b>99.8</b>	<b>99.8</b>

各県税事務所の徴収率の推移



### 3 県税調定収

区 分  税 目		平 成 2 8 年 4 月			
		調 定 額		収 入 済 額	
		当 月	累 計 A	当 月	累 計 B
		円	円	円	円
県 民 税	法 人	63,938,324	63,938,324	29,354,242	29,354,242
	個 人	421,758,758	421,758,758	0	0
	利子割	13,893,287	13,893,287	17,304,522	17,304,522
	配当割	12,070,538	12,070,538	14,778,591	14,778,591
	株式等譲渡 所得割 <b>計</b>	515,207	515,207	515,207	515,207
		<b>512,176,114</b>	<b>512,176,114</b>	<b>61,952,562</b>	<b>61,952,562</b>
事 業 税	法 人	228,566,568	228,566,568	109,781,300	109,781,300
	個 人	20,061,609	20,061,609	901,400	901,400
		<b>248,628,177</b>	<b>248,628,177</b>	<b>110,682,700</b>	<b>110,682,700</b>
地 方 消 費 税	譲 渡 割	1,163,049,925	1,163,049,925	1,163,049,925	1,163,049,925
	貨 物 割 <b>計</b>	51,431,100	51,431,100	51,431,100	51,431,100
		<b>1,214,481,025</b>	<b>1,214,481,025</b>	<b>1,214,481,025</b>	<b>1,214,481,025</b>
不 動 産 取 得 税		276,591,905	276,591,905	76,158,000	76,158,000
県 た ば こ 税		57,818,244	57,818,244	13,355	13,355
ゴ ル フ 場 利 用 税		5,887,650	5,887,650	5,887,650	5,887,650
自 動 車 取 得 税		0	0	0	0
軽 油 引 取 税		310,956,090	310,956,090	56,135,903	56,135,903
自 動 車 税		6,956,129,993	6,956,129,993	1,176,329	1,176,329
鉦 区 税		0	0	0	0
固 定 資 産 税		—	—	—	—
<b>小 計</b>		<b>9,582,669,198</b>	<b>9,582,669,198</b>	<b>1,526,487,524</b>	<b>1,526,487,524</b>
狩 猟 税		0	0	0	0
産 業 廃 棄 物 処 分 場 税		3,818,779	3,818,779	3,724,119	3,724,119
<b>小 計</b>		<b>3,818,779</b>	<b>3,818,779</b>	<b>3,724,119</b>	<b>3,724,119</b>
特 別 地 方 消 費 税		3,025,170	3,025,170	0	0
<b>小 計</b>		<b>3,025,170</b>	<b>3,025,170</b>	<b>0</b>	<b>0</b>
<b>合 計</b>		<b>9,589,513,147</b>	<b>9,589,513,147</b>	<b>1,530,211,643</b>	<b>1,530,211,643</b>
地 方 法 人 特 別 税		103,201,532	103,201,532	48,047,900	48,047,900

# 入 状 況 調 ( 月 別 )

平成 28 年 5 月					
収入歩合	調 定 額		収 入 済 額		収入歩合
B/A	当 月	累 計 A	当 月	累 計 B	B/A
%	円	円	円	円	%
45.9	361,414,040	425,352,364	302,717,683	332,071,925	78.1
0.0	1,871,644,953	2,293,403,711	109,050,656	109,050,656	4.8
124.6	16,218,427	30,111,714	12,811,972	30,116,494	100.0
122.4	4,258,523	16,329,061	1,550,470	16,329,061	100.0
0.0	39,329	554,536	39,329	554,536	100.0
<b>12.1</b>	<b>2,253,575,272</b>	<b>2,765,751,386</b>	<b>426,170,110</b>	<b>488,122,672</b>	<b>17.6</b>
48.0	2,169,106,300	2,397,672,868	1,493,531,966	1,603,313,266	66.9
4.5	673,400	20,735,009	1,466,417	2,367,817	11.4
<b>44.5</b>	<b>2,169,779,700</b>	<b>2,418,407,877</b>	<b>1,494,998,383</b>	<b>1,605,681,083</b>	<b>66.4</b>
100.0	496,196,530	1,659,246,455	496,196,530	1,659,246,455	100.0
100.0	38,892,700	90,323,800	38,892,700	90,323,800	100.0
<b>100.0</b>	<b>535,089,230</b>	<b>1,749,570,255</b>	<b>535,089,230</b>	<b>1,749,570,255</b>	<b>100.0</b>
27.5	138,256,800	414,848,705	193,719,544	269,877,544	65.1
0.0	50,716,406	108,534,650	57,829,661	57,843,016	53.3
100.0	9,956,400	15,844,050	9,956,400	15,844,050	100.0
0.0	37,186,100	37,186,100	37,292,500	37,292,500	100.3
0.0	503,293,655	814,249,745	312,449,566	368,585,469	45.3
0.0	△ 6,149,500	6,949,980,493	3,279,962,568	3,281,138,897	47.2
0.0	724,400	724,400	717,000	717,000	99.0
—	—	—	—	—	—
<b>15.9</b>	<b>5,692,428,463</b>	<b>15,275,097,661</b>	<b>6,348,184,962</b>	<b>7,874,672,486</b>	<b>51.6</b>
0.0	0	0	0	0	0.0
97.5	0	3,818,779	94,660	3,818,779	100.0
<b>97.5</b>	<b>0</b>	<b>3,818,779</b>	<b>94,660</b>	<b>3,818,779</b>	<b>100.0</b>
0.0	0	3,025,170	0	0	0.0
<b>0.0</b>	<b>0</b>	<b>3,025,170</b>	<b>0</b>	<b>0</b>	<b>0.0</b>
<b>16.0</b>	<b>5,692,428,463</b>	<b>15,281,941,610</b>	<b>6,348,279,622</b>	<b>7,878,491,265</b>	<b>51.6</b>
46.6	991,689,400	1,094,890,932	693,786,934	741,834,834	67.8

調定収入 (月別)

区 分 税 目		平 成 2 8 年 6 月			
		調 定 額		収 入 済 額	
		当 月	累 計 A	当 月	累 計 B
		円	円	円	円
県 民 税	法 人	429,761,457	855,113,821	520,436,827	852,508,752
	個 人	9,162,665,273	11,456,068,984	1,058,474,033	1,167,524,689
	利 子 割	9,739,699	39,851,413	9,743,223	39,859,717
	配 当 割	4,239,132	20,568,193	4,544,891	20,873,952
	株式等譲渡 所得 割	34,353	588,889	31,701	586,237
	<b>計</b>	<b>9,606,439,914</b>	<b>12,372,191,300</b>	<b>1,593,230,675</b>	<b>2,081,353,347</b>
事 業 税	法 人	2,334,392,933	4,732,065,801	3,136,067,622	4,739,380,888
	個 人	4,204,826	24,939,835	839,283	3,207,100
	<b>計</b>	<b>2,338,597,759</b>	<b>4,757,005,636</b>	<b>3,136,906,905</b>	<b>4,742,587,988</b>
地 方 消 費 税	譲 渡 割	713,626,770	2,372,873,225	713,626,770	2,372,873,225
	貨 物 割	2,323,000	92,646,800	2,323,000	92,646,800
	<b>計</b>	<b>715,949,770</b>	<b>2,465,520,025</b>	<b>715,949,770</b>	<b>2,465,520,025</b>
不 動 産 取 得 税		60,805,256	475,653,961	103,841,786	373,719,330
県 た ば こ 税		52,420,960	160,955,610	50,641,150	108,484,166
ゴ ル フ 場 利 用 税		12,789,775	28,633,825	12,536,775	28,380,825
自 動 車 取 得 税		37,193,100	74,379,200	37,148,100	74,440,600
軽 油 引 取 税		376,502,410	1,190,752,155	265,801,726	634,387,195
自 動 車 税		1,899,717	6,951,880,210	2,991,573,555	6,272,712,452
鉦 区 税		0	724,400	7,400	724,400
固 定 資 産 税		—	—	—	—
	<b>小 計</b>	<b>13,202,598,661</b>	<b>28,477,696,322</b>	<b>8,907,637,842</b>	<b>16,782,310,328</b>
狩 猟 税		0	0	0	0
産 業 廃 棄 物 処 分 場 税		0	3,818,779	0	3,818,779
	<b>小 計</b>	<b>0</b>	<b>3,818,779</b>	<b>0</b>	<b>3,818,779</b>
特 別 地 方 消 費 税		0	3,025,170	0	0
	<b>小 計</b>	<b>0</b>	<b>3,025,170</b>	<b>0</b>	<b>0</b>
	<b>合 計</b>	<b>13,202,598,661</b>	<b>28,484,540,271</b>	<b>8,907,637,842</b>	<b>16,786,129,107</b>
地 方 法 人 特 別 税		1,061,433,667	2,156,324,599	1,419,121,291	2,160,956,125

平成 28 年 7 月					
収入歩合 B/A	調 定 額		収 入 済 額		収入歩合 B/A
	当 月	累 計 A	当 月	累 計 B	
%	円	円	円	円	%
99.7	62,816,518	917,930,339	44,550,780	897,059,532	97.7
10.2	4,199,624,761	15,655,693,745	1,673,081,647	2,840,606,336	18.1
100.0	13,550,610	53,402,023	14,571,411	54,431,128	101.9
101.5	64,645,863	85,214,056	66,707,804	87,581,756	102.8
99.5	231,864	820,753	234,516	820,753	100.0
<b>16.8</b>	<b>4,340,869,616</b>	<b>16,713,060,916</b>	<b>1,799,146,158</b>	<b>3,880,499,505</b>	<b>23.2</b>
100.2	308,381,300	5,040,447,101	221,570,252	4,960,951,140	98.4
12.9	1,034,800	25,974,635	1,300,500	4,507,600	17.4
<b>99.7</b>	<b>309,416,100</b>	<b>5,066,421,736</b>	<b>222,870,752</b>	<b>4,965,458,740</b>	<b>98.0</b>
—	1,576,343,886	3,949,217,111	1,576,343,886	3,949,217,111	100.0
—	9,829,321	102,476,121	9,829,321	102,476,121	100.0
—	<b>1,586,173,207</b>	<b>4,051,693,232</b>	<b>1,586,173,207</b>	<b>4,051,693,232</b>	<b>100.0</b>
78.6	137,936,950	613,590,911	94,978,100	468,697,430	76.4
67.4	53,929,171	214,884,781	52,438,501	160,922,667	74.9
—	10,338,700	38,972,525	9,990,211	38,371,036	98.5
—	43,352,900	117,732,100	43,352,900	117,793,500	100.1
—	393,360,505	1,584,112,660	386,203,822	1,020,591,017	64.4
90.2	△ 1,260,000	6,950,620,210	368,849,943	6,641,562,395	95.6
—	0	724,400	0	724,400	100.0
—	—	—	—	—	—
<b>58.9</b>	<b>6,874,117,149</b>	<b>35,351,813,471</b>	<b>4,564,003,594</b>	<b>21,346,313,922</b>	<b>60.4</b>
0.0	0	0	0	0	0.0
—	2,923,801	6,742,580	2,573,045	6,391,824	94.8
<b>0.0</b>	<b>2,923,801</b>	<b>6,742,580</b>	<b>2,573,045</b>	<b>6,391,824</b>	<b>94.8</b>
0.0	0	3,025,170	0	0	0.0
<b>0.0</b>	<b>0</b>	<b>3,025,170</b>	<b>0</b>	<b>0</b>	<b>0.0</b>
<b>58.9</b>	<b>6,877,040,950</b>	<b>35,361,581,221</b>	<b>4,566,576,639</b>	<b>21,352,705,746</b>	<b>60.4</b>
100.2	115,798,100	2,272,122,699	82,774,348	2,243,730,473	98.8



調定収入 (月別)

区 分 税 目		平 成 2 8 年 8 月			
		調 定 額		収 入 済 額	
		当 月	累 計 A	当 月	累 計 B
		円	円	円	円
県 民 税	法 人	115,399,500	1,033,329,839	95,219,238	992,278,770
	個 人	49,620,485	15,705,314,230	1,884,409,825	4,725,016,161
	利 子 割	18,370,670	71,772,693	17,363,328	71,794,456
	配 当 割	4,793,071	90,007,127	2,425,371	90,007,127
	株式等譲渡 所得割	40,845	861,598	40,845	861,598
	<b>計</b>	<b>188,224,571</b>	<b>16,901,285,487</b>	<b>1,999,458,607</b>	<b>5,879,958,112</b>
事 業 税	法 人	527,557,800	5,568,004,901	469,671,719	5,430,622,859
	個 人	408,427,600	434,402,235	136,173,978	140,681,578
	<b>計</b>	<b>935,985,400</b>	<b>6,002,407,136</b>	<b>605,845,697</b>	<b>5,571,304,437</b>
地 方 消 費 税	譲 渡 割	334,966,603	4,284,183,714	334,966,603	4,284,183,714
	貨 物 割	38,596,700	141,072,821	38,596,700	141,072,821
	<b>計</b>	<b>373,563,303</b>	<b>4,425,256,535</b>	<b>373,563,303</b>	<b>4,425,256,535</b>
不 動 産 取 得 税		178,591,200	792,182,111	102,245,238	570,942,668
県 た ば こ 税		54,348,305	269,233,086	53,930,852	214,853,519
ゴ ル フ 場 利 用 税		10,449,850	49,422,375	9,915,450	48,286,486
自 動 車 取 得 税		38,323,700	156,055,800	38,323,700	156,117,200
軽 油 引 取 税		410,727,470	1,994,840,130	400,853,845	1,421,444,862
自 動 車 税		5,251,300	6,955,871,510	101,514,091	6,743,076,486
鉦 区 税		0	724,400	0	724,400
固 定 資 産 税		—	—	—	—
	<b>小 計</b>	<b>2,195,465,099</b>	<b>37,547,278,570</b>	<b>3,685,650,783</b>	<b>25,031,964,705</b>
狩 猟 税		0	0	0	0
産 業 廃 棄 物 処 分 場 税		0	6,742,580	350,756	6,742,580
	<b>小 計</b>	<b>0</b>	<b>6,742,580</b>	<b>350,756</b>	<b>6,742,580</b>
特 別 地 方 消 費 税		0	3,025,170	0	0
	<b>小 計</b>	<b>0</b>	<b>3,025,170</b>	<b>0</b>	<b>0</b>
	<b>合 計</b>	<b>2,195,465,099</b>	<b>37,557,046,320</b>	<b>3,686,001,539</b>	<b>25,038,707,285</b>
地 方 法 人 特 別 税		234,358,800	2,506,481,499	190,030,480	2,433,760,953

平成 28 年 9 月					
収入歩合	調 定 額		収 入 済 額		収入歩合
B/A	当 月	累 計 A	当 月	累 計 B	B/A
%	円	円	円	円	%
96.0	73,089,530	1,106,419,369	93,983,687	1,086,262,457	98.2
30.1	21,127,345	15,726,441,575	1,159,718,100	5,884,734,261	37.4
100.0	25,486,991	97,259,684	25,465,421	97,259,877	100.0
100.0	3,361,600	93,368,727	3,361,600	93,368,727	100.0
100.0	84,853	946,451	84,853	946,451	100.0
<b>34.8</b>	<b>123,150,319</b>	<b>17,024,435,806</b>	<b>1,282,613,661</b>	<b>7,162,571,773</b>	<b>42.1</b>
97.5	286,723,100	5,854,728,001	376,421,716	5,807,044,575	99.2
32.4	5,046,100	439,448,335	109,587,944	250,269,522	57.0
<b>92.8</b>	<b>291,769,200</b>	<b>6,294,176,336</b>	<b>486,009,660</b>	<b>6,057,314,097</b>	<b>96.2</b>
100.0	362,872,459	4,647,056,173	362,872,459	4,647,056,173	100.0
100.0	26,828,400	167,901,221	26,828,400	167,901,221	100.0
<b>100.0</b>	<b>389,700,859</b>	<b>4,814,957,394</b>	<b>389,700,859</b>	<b>4,814,957,394</b>	<b>100.0</b>
72.1	107,284,930	899,467,041	184,215,100	755,157,768	84.0
79.8	56,638,753	325,871,839	54,371,029	269,224,548	82.6
97.7	10,365,300	59,787,675	9,911,795	58,198,281	97.3
100.0	43,032,700	199,088,500	43,032,700	199,149,900	100.0
71.3	405,265,286	2,400,105,416	398,395,873	1,819,840,735	75.8
96.9	△ 1,589,100	6,954,282,410	67,565,562	6,810,642,048	97.9
100.0	0	724,400	0	724,400	100.0
—	—	—	—	—	—
<b>66.7</b>	<b>1,425,618,247</b>	<b>38,972,896,817</b>	<b>2,915,816,239</b>	<b>27,947,780,944</b>	<b>71.7</b>
0.0	0		0		0
100.0	0	6,742,580	0	6,742,580	100.0
<b>100.0</b>	<b>0</b>	<b>6,742,580</b>	<b>0</b>	<b>6,742,580</b>	<b>100.0</b>
0.0	0	3,025,170	0	0	0.0
<b>0.0</b>	<b>0</b>	<b>3,025,170</b>	<b>0</b>	<b>0</b>	<b>0.0</b>
<b>66.7</b>	<b>1,425,618,247</b>	<b>38,982,664,567</b>	<b>2,915,816,239</b>	<b>27,954,523,524</b>	<b>71.7</b>
97.1	121,513,000	2,627,994,499	167,673,000	2,601,433,953	99.0

調定収入 (月別)

区 分 税 目		平 成 2 8 年 1 0 月			
		調 定 額		収 入 済 額	
		当 月	累 計 A	当 月	累 計 B
		円	円	円	円
県 民 税	法 人	76,469,800	1,182,889,169	58,555,388	1,144,817,845
	個 人	32,711,564	15,759,153,139	1,408,072,154	7,292,806,415
	利 子 割	15,963,198	113,222,882	15,970,439	113,230,316
	配 当 割	5,303,767	98,672,494	5,304,487	98,673,214
	株式等譲渡 所得割	97,739	1,044,190	97,739	1,044,190
	<b>計</b>	<b>130,546,068</b>	<b>17,154,981,874</b>	<b>1,488,000,207</b>	<b>8,650,571,980</b>
事 業 税	法 人	333,181,700	6,187,909,701	235,198,109	6,042,242,684
	個 人	6,919,700	446,368,035	18,634,840	268,904,362
	<b>計</b>	<b>340,101,400</b>	<b>6,634,277,736</b>	<b>253,832,949</b>	<b>6,311,147,046</b>
地 方 消 費 税	譲 渡 割	1,270,407,726	5,917,463,899	1,270,407,726	5,917,463,899
	貨 物 割	50,172,300	218,073,521	50,172,300	218,073,521
	<b>計</b>	<b>1,320,580,026</b>	<b>6,135,537,420</b>	<b>1,320,580,026</b>	<b>6,135,537,420</b>
不 動 産 取 得 税		51,525,400	950,992,441	89,598,800	844,756,568
県 た ば こ 税		52,902,962	378,774,801	56,647,291	325,871,839
ゴ ル フ 場 利 用 税		9,206,025	68,993,700	9,242,225	67,440,506
自 動 車 取 得 税		56,430,200	255,518,700	56,475,200	255,625,100
軽 油 引 取 税		400,600,141	2,800,705,557	408,417,718	2,228,258,453
自 動 車 税		2,001,923	6,956,284,333	37,322,523	6,847,964,571
鉦 区 税		0	724,400	0	724,400
固 定 資 産 税		—	—	—	—
	<b>小 計</b>	<b>2,363,894,145</b>	<b>41,336,790,962</b>	<b>3,720,116,939</b>	<b>31,667,897,883</b>
狩 猟 税		0	0	728,700	728,700
産 業 廃 棄 物 処 分 場 税		2,579,322	9,321,902	2,566,622	9,309,202
	<b>小 計</b>	<b>2,579,322</b>	<b>9,321,902</b>	<b>3,295,322</b>	<b>10,037,902</b>
特 別 地 方 消 費 税		0	3,025,170	0	0
	<b>小 計</b>	<b>0</b>	<b>3,025,170</b>	<b>0</b>	<b>0</b>
	<b>合 計</b>	<b>2,366,473,467</b>	<b>41,349,138,034</b>	<b>3,723,412,261</b>	<b>31,677,935,785</b>
地 方 法 人 特 別 税		140,036,200	2,768,030,699	102,182,291	2,703,616,244

平成 28 年 11 月					
収入歩合	調 定 額		収 入 済 額		収入歩合
B/A	当 月	累 計 A	当 月	累 計 B	B/A
%	円	円	円	円	%
96.8	440,984,870	1,623,874,039	237,641,975	1,382,459,820	85.1
46.3	23,656,696	15,782,809,835	1,089,405,561	8,382,211,976	53.1
100.0	11,978,366	125,201,248	11,970,968	125,201,284	100.0
100.0	1,973,151	100,645,645	1,972,431	100,645,645	100.0
100.0	3,946	1,048,136	3,946	1,048,136	100.0
<b>50.4</b>	<b>478,597,029</b>	<b>17,633,578,903</b>	<b>1,340,994,881</b>	<b>9,991,566,861</b>	<b>56.7</b>
97.6	2,589,609,300	8,777,519,001	1,242,570,915	7,284,813,599	83.0
60.2	4,002,300	450,370,335	44,792,800	313,697,162	69.7
<b>95.1</b>	<b>2,593,611,600</b>	<b>9,227,889,336</b>	<b>1,287,363,715</b>	<b>7,598,510,761</b>	<b>82.3</b>
100.0	654,951,543	6,572,415,442	654,951,543	6,572,415,442	100.0
100.0	36,282,474	254,355,995	36,282,474	254,355,995	100.0
<b>100.0</b>	<b>691,234,017</b>	<b>6,826,771,437</b>	<b>691,234,017</b>	<b>6,826,771,437</b>	<b>100.0</b>
88.8	62,619,700	1,013,612,141	53,901,453	898,658,021	88.7
86.0	51,674,338	430,449,139	52,902,962	378,774,801	88.0
97.7	11,615,050	80,608,750	11,730,850	79,171,356	98.2
100.0	45,451,800	300,970,500	45,472,600	301,097,700	100.0
79.6	414,426,964	3,215,132,521	411,427,587	2,639,686,040	82.1
98.4	△ 2,797,000	6,953,487,333	17,919,406	6,865,883,977	98.7
100.0	0	724,400	0	724,400	100.0
—	—	—	—	—	—
<b>76.6</b>	<b>4,346,433,498</b>	<b>45,683,224,460</b>	<b>3,912,947,471</b>	<b>35,580,845,354</b>	<b>77.9</b>
0.0	6,202,100	6,202,100	33,000	761,700	12.3
99.9	0	9,321,902	12,700	9,321,902	100.0
<b>107.7</b>	<b>6,202,100</b>	<b>15,524,002</b>	<b>45,700</b>	<b>10,083,602</b>	<b>65.0</b>
0.0	0	3,025,170	0	0	0.0
<b>0.0</b>	<b>0</b>	<b>3,025,170</b>	<b>0</b>	<b>0</b>	<b>0.0</b>
<b>76.6</b>	<b>4,352,635,598</b>	<b>45,701,773,632</b>	<b>3,912,993,171</b>	<b>35,590,928,956</b>	<b>77.9</b>
97.7	1,145,589,500	3,913,620,199	583,858,970	3,287,475,214	84.0

調定収入 (月別)

区 分 税 目		平 成 2 8 年 1 2 月			
		調 定 額		収 入 済 額	
		当 月	累 計 A	当 月	累 計 B
		円	円	円	円
県 民 税	法 人	114,278,300	1,738,152,339	343,279,799	1,725,739,619
	個 人	20,007,383	15,802,817,218	1,428,643,744	9,810,855,720
	利 子 割	13,835,996	139,037,244	13,838,320	139,039,604
	配 当 割	13,887,417	114,533,062	13,887,417	114,533,062
	株 式 等 譲 渡 所 得 割	132,734	1,180,870	132,734	1,180,870
	<b>計</b>	<b>162,141,830</b>	<b>17,795,720,733</b>	<b>1,799,782,014</b>	<b>11,791,348,875</b>
事 業 税	法 人	751,856,400	9,529,375,401	2,227,972,514	9,512,786,113
	個 人	4,033,500	454,403,835	97,484,600	411,181,762
	<b>計</b>	<b>755,889,900</b>	<b>9,983,779,236</b>	<b>2,325,457,114</b>	<b>9,923,967,875</b>
地 方 消 費 税	譲 渡 割	539,953,493	7,112,368,935	539,953,493	7,112,368,935
	貨 物 割	38,213,900	292,569,895	38,213,900	292,569,895
	<b>計</b>	<b>578,167,393</b>	<b>7,404,938,830</b>	<b>578,167,393</b>	<b>7,404,938,830</b>
不 動 産 取 得 税		105,068,300	1,118,680,441	101,476,321	1,000,134,342
県 た ば こ 税		51,878,245	482,327,384	51,675,256	430,450,057
ゴ ル フ 場 利 用 税		10,457,650	91,066,400	10,457,650	89,629,006
自 動 車 取 得 税		51,090,900	352,061,400	51,090,900	352,188,600
軽 油 引 取 税		429,516,080	3,644,648,601	414,559,922	3,054,245,962
自 動 車 税		672,900	6,954,160,233	22,604,414	6,888,488,391
鉦 区 税		0	724,400	0	724,400
固 定 資 産 税		—	—	—	—
	<b>小 計</b>	<b>2,144,883,198</b>	<b>47,828,107,658</b>	<b>5,355,270,984</b>	<b>40,936,116,338</b>
狩 猟 税		216,600	6,418,700	5,506,400	6,268,100
産 業 廃 棄 物 処 分 場 税		0	9,321,902	0	9,321,902
	<b>小 計</b>	<b>216,600</b>	<b>15,740,602</b>	<b>5,506,400</b>	<b>15,590,002</b>
特 別 地 方 消 費 税		0	3,025,170	0	0
	<b>小 計</b>	<b>0</b>	<b>3,025,170</b>	<b>0</b>	<b>0</b>
	<b>合 計</b>	<b>2,145,099,798</b>	<b>47,846,873,430</b>	<b>5,360,777,384</b>	<b>40,951,706,340</b>
地 方 法 人 特 別 税		334,280,600	4,247,900,799	942,474,379	4,229,949,593

平成 29 年 1 月					
収入歩合	調 定 額		収 入 済 額		収入歩合
B/A	当 月	累 計 A	当 月	累 計 B	B/A
%	円	円	円	円	%
99.3	36,221,700	1,774,374,039	34,518,913	1,760,258,532	99.2
62.1	17,565,706	15,820,382,924	1,047,628,446	10,858,484,166	68.6
100.0	29,236,028	168,273,272	29,237,408	168,277,012	100.0
100.0	221,420,391	335,953,453	222,526,520	337,059,582	100.3
100.0	198,769,443	199,950,313	197,663,390	198,844,260	99.4
<b>66.3</b>	<b>503,213,268</b>	<b>18,298,934,001</b>	<b>1,531,574,677</b>	<b>13,322,923,552</b>	<b>72.8</b>
99.8	150,921,665	9,680,297,066	140,963,341	9,653,749,454	99.7
90.5	6,167,100	460,570,935	14,618,460	425,800,222	92.5
<b>99.4</b>	<b>157,088,765</b>	<b>10,140,868,001</b>	<b>155,581,801</b>	<b>10,079,549,676</b>	<b>99.4</b>
100.0	1,096,301,114	8,208,670,049	1,096,301,114	8,208,670,049	100.0
100.0	42,136,300	334,706,195	42,136,300	334,706,195	100.0
<b>100.0</b>	<b>1,138,437,414</b>	<b>8,543,376,244</b>	<b>1,138,437,414</b>	<b>8,543,376,244</b>	<b>100.0</b>
89.4	45,482,200	1,164,162,641	64,320,900	1,064,455,242	91.4
89.2	58,246,918	540,574,302	51,877,327	482,327,384	89.2
98.4	4,980,325	96,046,725	4,980,325	94,609,331	98.5
100.0	56,412,700	408,474,100	56,412,700	408,601,300	100.0
83.8	450,725,664	4,095,374,265	425,235,138	3,479,481,100	85.0
99.1	△ 1,559,800	6,952,600,433	10,269,741	6,898,758,132	99.2
100.0	0	724,400	0	724,400	100.0
—	—	—	—	—	—
<b>85.6</b>	<b>2,413,027,454</b>	<b>50,241,135,112</b>	<b>3,438,690,023</b>	<b>44,374,806,361</b>	<b>88.3</b>
97.7	168,500	6,587,200	183,600	6,451,700	97.9
100.0	2,342,130	11,664,032	2,335,070	11,656,972	99.9
<b>99.0</b>	<b>2,510,630</b>	<b>18,251,232</b>	<b>2,518,670</b>	<b>18,108,672</b>	<b>99.2</b>
0.0	0	3,025,170	0	0	0.0
<b>0.0</b>	<b>0</b>	<b>3,025,170</b>	<b>0</b>	<b>0</b>	<b>0.0</b>
<b>85.6</b>	<b>2,415,538,084</b>	<b>50,262,411,514</b>	<b>3,441,208,693</b>	<b>44,392,915,033</b>	<b>88.3</b>
99.6	69,740,535	4,317,641,334	70,991,403	4,300,940,996	99.6

調定収入 (月別)

区 分 税 目		平 成 2 9 年 2 月			
		調 定 額		収 入 済 額	
		当 月	累 計 A	当 月	累 計 B
		円	円	円	円
県 民 税	法 人	101,333,000	1,875,707,039	85,963,939	1,846,222,471
	個 人	19,143,584	15,839,526,508	1,164,736,707	12,023,220,873
	利子割	22,451,334	190,724,606	22,465,852	190,742,864
	配当割	1,923,423	337,876,876	819,333	337,878,915
	株式等譲渡所得割	156,828	200,107,141	1,262,881	200,107,141
	<b>計</b>	<b>145,008,169</b>	<b>18,443,942,170</b>	<b>1,275,248,712</b>	<b>14,598,172,264</b>
事 業 税	法 人	433,087,800	10,113,384,866	369,678,188	10,023,427,642
	個 人	1,604,000	462,174,935	5,043,500	430,843,722
	<b>計</b>	<b>434,691,800</b>	<b>10,575,559,801</b>	<b>374,721,688</b>	<b>10,454,271,364</b>
地 方 消 費 税	譲 渡 割	373,835,720	8,582,505,769	373,835,720	8,582,505,769
	貨 物 割	31,590,600	366,296,795	31,590,600	366,296,795
	<b>計</b>	<b>405,426,320</b>	<b>8,948,802,564</b>	<b>405,426,320</b>	<b>8,948,802,564</b>
不 動 産 取 得 税		60,944,340	1,225,106,981	57,733,560	1,122,188,802
県 た ば こ 税		44,093,345	584,667,647	58,246,918	540,574,302
ゴ ル フ 場 利 用 税		1,673,550	97,720,275	1,673,550	96,282,881
自 動 車 取 得 税		40,303,400	448,777,500	40,303,400	448,904,700
軽 油 引 取 税		363,842,268	4,459,216,533	422,405,399	3,901,886,499
自 動 車 税		△ 782,900	6,951,817,533	9,230,432	6,907,988,564
鉦 区 税		2,400	726,800	0	724,400
固 定 資 産 税		—	—	—	—
	<b>小 計</b>	<b>1,495,202,692</b>	<b>51,736,337,804</b>	<b>2,644,989,979</b>	<b>47,019,796,340</b>
狩 猟 税		74,100	6,661,300	135,500	6,587,200
産 業 廃 棄 物 処 分 場 税		44,040	11,708,072	51,100	11,708,072
	<b>小 計</b>	<b>118,140</b>	<b>18,369,372</b>	<b>186,600</b>	<b>18,295,272</b>
特 別 地 方 消 費 税		0	3,025,170	0	0
	<b>小 計</b>	<b>0</b>	<b>3,025,170</b>	<b>0</b>	<b>0</b>
	<b>合 計</b>	<b>1,495,320,832</b>	<b>51,757,732,346</b>	<b>2,645,176,579</b>	<b>47,038,091,612</b>
地 方 法 人 特 別 税		176,707,800	4,494,349,134	150,149,979	4,451,090,975

平成 29 年 3 月					
収入歩合 B/A	調 定 額		収 入 済 額		収入歩合 B/A
	当 月	累 計 A	当 月	累 計 B	
%	円	円	円	円	%
98.4	94,291,400	1,969,998,439	106,395,867	1,952,618,338	99.1
75.9	18,790,596	15,858,317,104	1,264,125,227	13,287,346,100	83.8
100.0	15,054,648	205,779,254	15,383,256	206,126,120	100.2
100.0	1,820,254	339,697,130	1,818,215	339,697,130	100.0
100.0	271,932	200,379,073	271,932	200,379,073	100.0
<b>79.1</b>	<b>130,228,830</b>	<b>18,574,171,000</b>	<b>1,387,994,497</b>	<b>15,986,166,761</b>	<b>86.1</b>
99.1	359,481,800	10,472,866,666	404,130,914	10,427,558,556	99.6
93.2	△ 202,000	461,972,935	5,930,928	436,774,650	94.5
<b>98.9</b>	<b>359,279,800</b>	<b>10,934,839,601</b>	<b>410,061,842</b>	<b>10,864,333,206</b>	<b>99.4</b>
100.0	587,374,510	9,169,880,279	587,374,510	9,169,880,279	100.0
100.0	36,336,100	402,632,895	36,336,100	402,632,895	100.0
<b>100.0</b>	<b>623,710,610</b>	<b>9,572,513,174</b>	<b>623,710,610</b>	<b>9,572,513,174</b>	<b>100.0</b>
91.6	57,508,310	1,282,615,291	88,252,877	1,210,441,679	94.4
92.5	45,876,366	630,544,013	44,093,345	584,667,647	92.7
98.5	831,500	98,551,775	831,500	97,114,381	98.5
100.0	60,052,200	508,829,700	60,098,700	509,003,400	100.0
87.5	396,408,674	4,855,625,207	392,700,180	4,294,586,679	88.4
99.4	△ 2,518,462	6,949,299,071	7,693,189	6,915,681,753	99.5
99.7	0	726,800	2,400	726,800	100.0
—	—	—	—	—	—
<b>90.9</b>	<b>1,671,377,828</b>	<b>53,407,715,632</b>	<b>3,015,439,140</b>	<b>50,035,235,480</b>	<b>93.7</b>
98.9	27,400	6,688,700	74,100	6,661,300	99.6
100.0	0	11,708,072	0	11,708,072	100.0
<b>99.6</b>	<b>27,400</b>	<b>18,396,772</b>	<b>74,100</b>	<b>18,369,372</b>	<b>99.9</b>
0.0	0	3,025,170	0	0	0.0
<b>0.0</b>	<b>0</b>	<b>3,025,170</b>	<b>0</b>	<b>0</b>	<b>0.0</b>
<b>90.9</b>	<b>1,671,405,228</b>	<b>53,429,137,574</b>	<b>3,015,513,240</b>	<b>50,053,604,852</b>	<b>93.7</b>
99.0	171,525,100	4,665,874,234	190,334,326	4,641,425,301	99.5



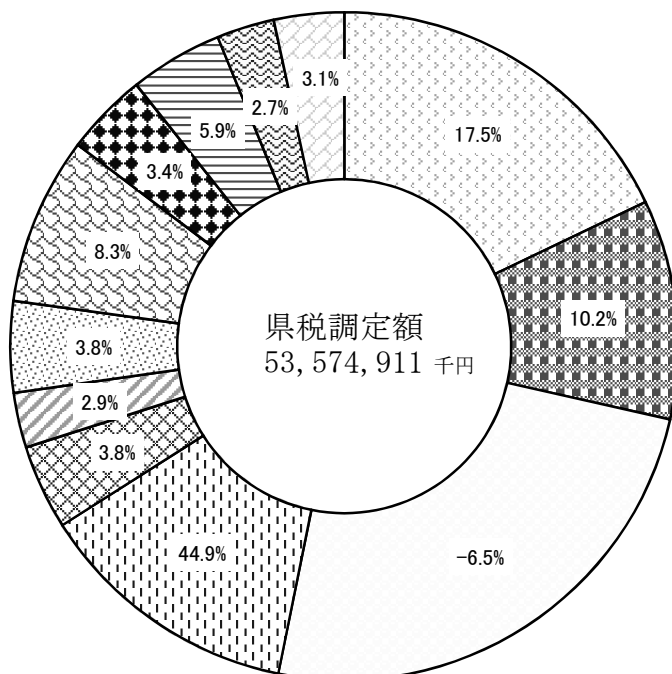
調定収入 (月別)

区 分 税 目		平 成 2 9 年 4 月			
		調 定 額		収 入 済 額	
		当 月	累 計 A	当 月	累 計 B
		円	円	円	円
県 民 税	法 人	4,426,800	1,974,425,239	16,467,403	1,969,085,741
	個 人	19,553,657	15,877,870,761	1,161,867,400	14,449,213,500
	利子割	32,476	205,811,730	△ 314,371	205,811,749
	配当割	0	339,697,130	0	339,697,130
	株式等譲渡所得割	0	200,379,073	0	200,379,073
	<b>計</b>	<b>24,012,933</b>	<b>18,598,183,933</b>	<b>1,178,020,432</b>	<b>17,164,187,193</b>
事 業 税	法 人	18,981,900	10,491,848,566	50,884,444	10,478,443,000
	個 人	0	461,972,935	4,621,484	441,396,134
	<b>計</b>	<b>18,981,900</b>	<b>10,953,821,501</b>	<b>55,505,928</b>	<b>10,919,839,134</b>
地 方 消 費 税	譲渡割	0	9,169,880,279	0	9,169,880,279
	貨物割	0	402,632,895	0	402,632,895
	<b>計</b>	<b>0</b>	<b>9,572,513,174</b>	<b>0</b>	<b>9,572,513,174</b>
不 動 産 取 得 税		△ 2,423,100	1,280,192,191	3,971,700	1,214,413,379
県 た ば こ 税		0	630,544,013	45,876,366	630,544,013
ゴ ル フ 場 利 用 税		0	98,551,775	0	97,114,381
自 動 車 取 得 税		102,403,400	611,233,100	102,403,400	611,406,800
軽 油 引 取 税		0	4,855,625,207	341,296,592	4,635,883,271
自 動 車 税		31,300	6,949,330,371	3,424,068	6,919,105,821
鉦 区 税		0	726,800	0	726,800
固 定 資 産 税		—	—	—	—
	<b>小 計</b>	<b>143,006,433</b>	<b>53,550,722,065</b>	<b>1,730,498,486</b>	<b>51,765,733,966</b>
狩 猟 税		0	6,688,700	27,400	6,688,700
産 業 廃 棄 物 処 分 場 税		0	11,708,072	0	11,708,072
	<b>小 計</b>	<b>0</b>	<b>18,396,772</b>	<b>27,400</b>	<b>18,396,772</b>
特 別 地 方 消 費 税		0	3,025,170	0	0
	<b>小 計</b>	<b>0</b>	<b>3,025,170</b>	<b>0</b>	<b>0</b>
	<b>合 計</b>	<b>143,006,433</b>	<b>53,572,144,007</b>	<b>1,730,525,886</b>	<b>51,784,130,738</b>
地 方 法 人 特 別 税		10,068,400	4,675,942,634	24,103,656	4,665,528,957

		決 算 額				
収入歩合	調 定 額		収 入 済 額		収入歩合	
B/A	当 月	累 計 A	当 月	累 計 B	B/A	
%	円	円	円	円	%	
99.7	△ 954,500	1,973,470,739	844,763	1,969,930,504	99.8	
91.0	7,557,836	15,885,428,597	878,479,105	15,327,692,605	96.5	
100.0	0	205,811,730	△ 19	205,811,730	100.0	
100.0	0	339,697,130	0	339,697,130	100.0	
100.0	0	200,379,073	0	200,379,073	100.0	
<b>92.3</b>	<b>6,603,336</b>	<b>18,604,787,269</b>	<b>879,323,849</b>	<b>18,043,511,042</b>	<b>97.0</b>	
99.9	0	10,491,848,566	△ 1,074,575	10,477,368,425	99.9	
95.5	0	461,972,935	4,661,492	446,057,626	96.6	
<b>99.7</b>	<b>0</b>	<b>10,953,821,501</b>	<b>3,586,917</b>	<b>10,923,426,051</b>	<b>99.7</b>	
100.0	0	9,169,880,279	0	9,169,880,279	100.0	
100.0	0	402,632,895	0	402,632,895	100.0	
<b>100.0</b>	<b>0</b>	<b>9,572,513,174</b>	<b>0</b>	<b>9,572,513,174</b>	<b>100.0</b>	
94.9	△ 1,272,000	1,278,920,191	585,500	1,214,998,879	95.0	
100.0	0	630,544,013	0	630,544,013	100.0	
98.5	△ 1,437,394	97,114,381	0	97,114,381	100.0	
100.0	0	611,233,100	△ 173,700	611,233,100	100.0	
95.5	△ 6,750	4,855,618,457	219,735,186	4,855,618,457	100.0	
99.6	△ 1,120,520	6,948,209,851	2,411,027	6,921,516,848	99.6	
100.0	0	726,800	0	726,800	100.0	
—	—	—	—	—	—	
<b>96.7</b>	<b>2,766,672</b>	<b>53,553,488,737</b>	<b>1,105,468,779</b>	<b>52,871,202,745</b>	<b>98.7</b>	
100.0	0	6,688,700	0	6,688,700	100.0	
100.0	0	11,708,072	0	11,708,072	100.0	
<b>100.0</b>	<b>0</b>	<b>18,396,772</b>	<b>0</b>	<b>18,396,772</b>	<b>100.0</b>	
0.0	0	3,025,170	0	0	0.0	
<b>0.0</b>	<b>0</b>	<b>3,025,170</b>	<b>0</b>	<b>0</b>	<b>0.0</b>	
<b>96.7</b>	<b>2,766,672</b>	<b>53,574,910,679</b>	<b>1,105,468,779</b>	<b>52,889,599,517</b>	<b>98.7</b>	
99.8	882,786	4,676,825,420	3,376,629	4,668,905,586	99.8	

# 県税調定収入額の月別構成

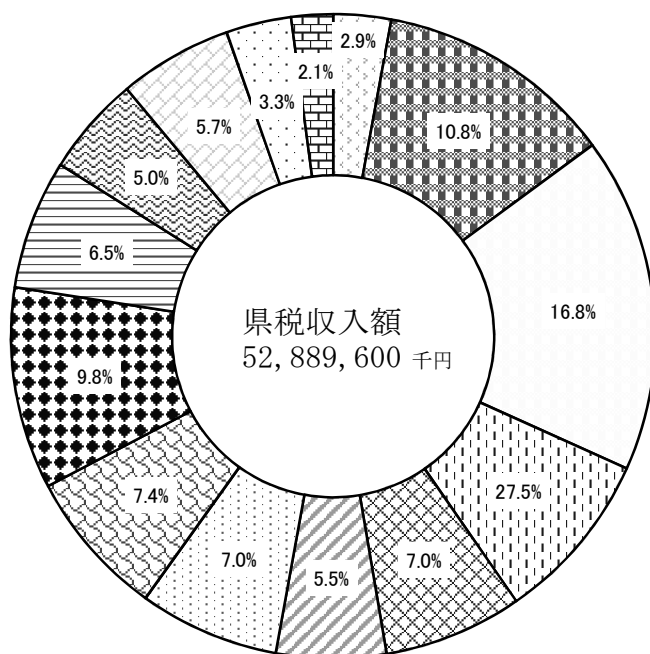
## 1 調定額



(単位：円)

□4月	9,589,513,147
□5月	5,692,428,463
□6月	13,202,598,661
□7月	6,877,040,950
□8月	2,195,465,099
□9月	1,425,618,247
□10月	2,366,473,467
□11月	4,352,635,598
□12月	2,145,099,798
□1月	2,415,538,084
□2月	1,495,320,832
□3.4.5.6月	1,817,178,333

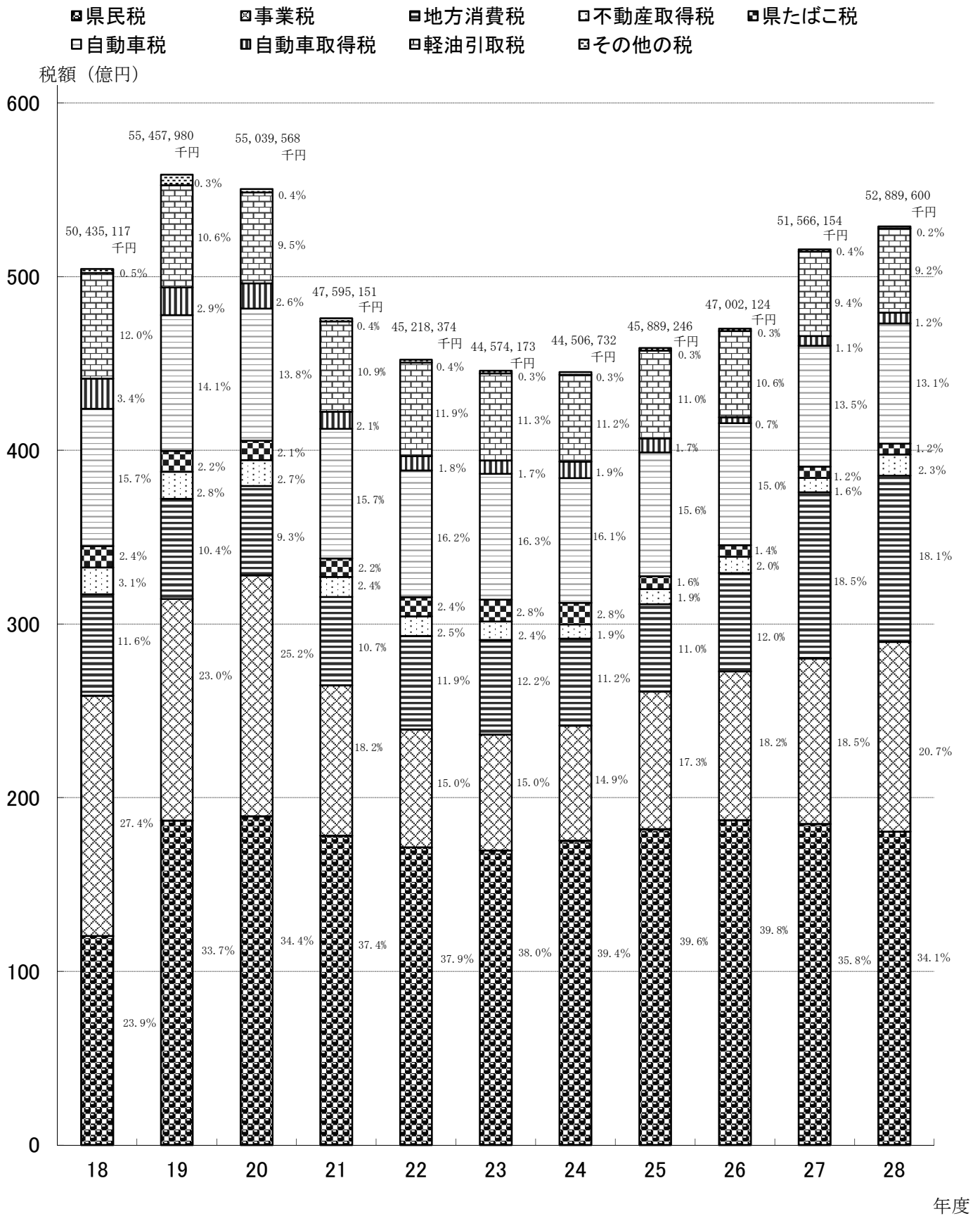
## 2 収入額



(単位：円)

□4月	1,530,211,643
□5月	6,348,279,622
□6月	8,907,637,842
□7月	4,566,576,639
□8月	3,686,001,539
□9月	2,915,816,239
□10月	3,723,412,261
□11月	3,912,993,171
□12月	5,360,777,384
□1月	3,441,208,693
□2月	2,645,176,579
□3月	3,015,513,240
□4月	1,730,525,886
□5.6月	1,105,468,779

# 県税決算額と主要税目の推移



## 4 県 税 の

税 目	平成 20 年 度						
	調 定 額			収入済額			収入歩合 B / A
	A	構成比	対前年比	B	構成比	対前年比	
円	%	%	円	%	%	%	
合 計	56,200,000,950	100.0	99.2	55,039,567,613	100.0	99.2	97.9
普 通 税	49,446,468,557	88.0	100.8	48,328,143,523	87.8	100.8	97.7
県 民 税	19,831,897,276	35.3	102.0	18,925,339,492	34.4	101.3	95.4
法 人	2,629,244,525	4.7	102.9	2,621,070,273	4.8	102.9	99.7
(うち森林環境保全税)	(25,378,841)		(109.3)	(25,378,841)		(109.3)	(100.0)
個 人	16,443,680,365	29.3	104.7	15,545,296,833	28.2	104.1	94.5
(うち森林環境保全税)	(141,993,000)		(165.6)	(141,993,000)		(165.6)	(100.0)
利子割	563,086,037	1.0	101.8	563,086,037	1.0	101.8	100.0
配当割	145,765,991	0.3	37.4	145,765,991	0.3	37.4	100.0
株式等譲渡所得割	50,120,358	0.1	20.3	50,120,358	0.1	20.3	100.0
事 業 税	13,967,078,880	24.9	108.3	13,877,397,575	25.2	108.7	99.4
法 人	13,449,136,099	23.9	108.9	13,413,177,732	24.4	109.1	99.7
個 人	517,942,781	0.9	95.0	464,219,843	0.8	98.6	89.6
地 方 消 費 税	5,136,704,981	9.1	89.0	5,136,704,981	9.3	89.0	100.0
譲渡割	4,908,788,865	8.7	89.4	4,908,788,865	8.9	89.4	100.0
貨物割	227,916,116	0.4	81.2	227,916,116	0.4	81.2	100.0
不動産取得税	1,552,378,894	2.8	92.2	1,490,853,869	2.7	96.0	96.0
県たばこ税	1,124,846,295	2.0	93.2	1,124,846,295	2.0	93.2	100.0
ゴルフ場利用税	171,342,675	0.3	97.3	169,782,275	0.3	97.6	99.1
自動車税	7,661,467,956	13.6	97.2	7,602,467,436	13.8	97.3	99.2
鋤区税	751,600	0.0	100.0	751,600	0.0	100.0	100.0
固定資産税	—	—	—	—	—	—	—
目 的 税	6,749,306,332	12	89	6,711,386,090	12	89	99
自動車取得税	1,443,582,200	2.6	90.5	1,443,582,200	2.6	90.5	100.0
軽油引取税	5,283,324,665	9.4	88.4	5,245,404,423	9.5	89.2	99.3
狩 獵 税	16,438,900	0.0	93.8	16,438,900	0.0	93.8	100.0
産業廃棄物処分場税	5,960,567	0.0	108.2	5,960,567	0.0	108.2	100.0
旧法による税	4,226,061	0.0	42.2	38,000	0.0	19.6	0.9

# 推 移

税 目	平成 21 年 度						
	調 定 額			収入済額			収入歩合 B / A
	A	構成比	対前年比	B	構成比	対前年比	
円	%	%	円	%	%	%	
合 計	48,739,325,349	100.0	86.7	47,595,150,921	100.0	86.5	97.7
普 通 税	48,232,316,383	99.0	97.5	47,092,261,577	99.0	97.4	97.6
県 民 税	18,763,864,212	38.5	94.6	17,815,093,010	37.4	94.1	94.9
法 人	1,951,653,515	4.0	74.2	1,945,141,310	4.1	74.2	99.7
(うち森林環境保全税)	(35,931,805)		(141.6)	(35,931,805)		(141.6)	(100.0)
個 人	16,112,011,297	33.1	98.0	15,169,752,300	31.9	97.6	94.2
(うち森林環境保全税)	(147,439,500)		(103.8)	(147,439,500)		(103.8)	(100.0)
利子割	528,437,419	1.1	93.8	528,437,419	1.1	93.8	100.0
配当割	115,414,830	0.2	79.2	115,414,830	0.2	79.2	100.0
株式等譲渡所得割	56,347,151	0.1	112.4	56,347,151	0.1	112.4	100.0
事 業 税	8,725,595,154	17.9	62.5	8,655,113,738	18.2	62.4	99.2
法 人	8,271,792,493	17.0	61.5	8,245,949,064	17.3	61.5	99.7
個 人	453,802,661	0.9	87.6	409,164,674	0.9	88.1	90.2
地 方 消 費 税	5,091,370,545	10.5	99.1	5,091,370,545	10.7	99.1	100.0
譲渡割	4,918,705,369	10.1	100.2	4,918,705,369	10.3	100.2	100.0
貨物割	172,665,176	0.4	75.8	172,665,176	0.4	75.8	100.0
不動産取得税	1,202,370,668	2.5	77.5	1,146,776,837	2.4	76.9	95.4
県たばこ税	1,069,151,679	2.2	95.0	1,069,151,679	2.3	95.0	100.0
ゴルフ場利用税	166,965,825	0.3	97.4	160,316,600	0.3	94.4	96.0
自動車税	983,728,800	2.0	68.1	983,728,800	2.1	68.1	100.0
鉦区税	4,712,046,325	9.7	89.2	4,711,179,915	9.9	89.8	99.9
固定資産税	7,516,471,575	15.4	98.1	7,458,778,853	15.7	98.1	99.2
目的税	751,600	0.0	100.0	751,600	0.0	100.0	100.0
自動車取得税	—	—	—	—	—	—	—
軽油引取税	21,305,671	0.0	0.3	21,305,671	0.0	0.3	100.0
狩 獵 税	16,015,800	0.0	97.4	16,015,800	0.0	97.4	100.0
産業廃棄物処分場税	5,289,871	0.0	88.7	5,289,871	0.0	88.7	100.0
旧法による税	485,703,295	1.0	11,493.0	481,583,673	1.0	1,267,325.5	99.2
	481,545,326	1	皆増	481,545,326	1	皆増	100
	4,157,969	0.0	98.4	38,347	0.0	100.9	0.9
地方法人特別税	2,209,524,700	—	—	2,209,302,046	—	—	99.9

税 目	平 成 2 2 年 度						
	調 定 額			収 入 済 額			収 入 歩 合 B / A
	A	構 成 比	対 前 年 比	B	構 成 比	対 前 年 比	
円	%	%	円	%	%	%	
合 計	46,306,308,782	100.0	95.0	45,218,373,668	100.0	95.0	97.7
普 通 税	46,278,990,639	99.9	96.0	45,195,112,688	99.9	96.0	97.7
県 民 税	18,052,059,797	39.0	96.2	17,131,328,327	37.9	96.2	94.9
法 人	2,198,084,242	4.7	112.6	2,191,931,942	4.8	112.7	99.7
(うち森林環境保全税)	(37,154,000)		(103.4)	(37,154,000)		(103.4)	(100.0)
個 人	15,111,291,726	32.6	93.8	14,196,712,556	31.4	93.6	93.9
(うち森林環境保全税)	(137,848,000)		(93.5)	(137,848,000)		(93.5)	(100.0)
利 子 割	514,240,266	1.1	97.3	514,240,266	1.1	97.3	100.0
配 当 割	151,025,760	0.3	130.9	151,025,760	0.3	130.9	100.0
株式等譲渡所得割	77,417,803	0.2	137.4	77,417,803	0.2	137.4	100.0
事 業 税	6,847,617,278	14.8	78.5	6,790,084,196	15.0	78.5	99.2
法 人	6,451,609,253	13.9	78.0	6,426,442,115	14.2	77.9	99.6
個 人	396,008,025	0.9	87.3	363,642,081	0.8	88.9	91.8
地 方 消 費 税	5,383,420,922	11.6	105.7	5,383,420,922	11.9	105.7	100.0
譲 渡 割	5,163,940,027	11.2	105.0	5,163,940,027	11.4	105.0	100.0
貨 物 割	219,480,895	0.5	127.1	219,480,895	0.5	127.1	100.0
不 動 産 取 得 税	1,176,740,293	2.5	97.9	1,142,664,857	2.5	99.6	97.1
県 た ば こ 税	1,101,251,267	2.4	103.0	1,101,251,267	2.3	103.0	100.0
ゴ ル フ 場 利 用 税	152,436,925	0.3	91.3	143,160,900	0.3	89.3	93.9
自 動 車 取 得 税	826,270,900	1.8	84.0	826,270,900	1.8	84.0	100.0
軽 油 引 取 税	5,380,044,204	11.6	103.6	5,379,239,194	11.9	103.6	99.9
自 動 車 税	7,358,397,453	15.9	97.9	7,296,940,525	16.1	97.8	99.2
鉦 区 税	751,600	0.0	0.0	751,600	0.0	100.0	100.0
固 定 資 産 税	—	—	—	—	—	—	—
目 的 税	20,781,896	0.1	97.5	20,781,896	0.1	97.5	100.0
狩 猟 税	15,063,500	0.1	94.1	15,063,500	0.1	94.1	100.0
産 業 廃 棄 物 処 分 場 税	5,718,396	0.0	108.1	5,718,396	0.0	108.1	100.0
旧 法 に よ る 税	6,536,247	0.0	1.3	2,479,084	0.0	0.5	37.9
軽 油 引 取 税	2,416,625	0.0	1	2,416,625	0.0	1	100
特 別 地 方 消 費 税	4,119,622	0.0	99.1	62,459	0.0	0.0	1.5
地 方 法 人 特 別 税	4,657,011,654	—	211	4,622,550,271	—	209	99.2

税 目	平 成 2 3 年 度						
	調 定 額			収 入 済 額			収 入 歩 合 B / A
	A	構成比	対前年比	B	構成比	対前年比	
円	%	%	円	%	%	%	
合 計	45,634,588,562	100.0	98.5	44,574,172,639	100.0	98.6	97.7
普 通 税	45,610,869,832	99.9	98.6	44,553,912,370	99.9	98.6	97.7
県 民 税	17,846,603,840	39.1	98.9	16,960,093,118	38.0	99.0	95.0
法 人	2,236,037,672	4.9	101.7	2,230,304,517	5.0	101.8	99.7
(うち森林環境保全税)	(36,820,000)		(99.1)	(36,820,000)		(99.1)	(100.0)
個 人	15,008,857,485	32.9	99.3	14,128,079,918	31.7	99.5	94.1
(うち森林環境保全税)	(139,561,500)		(101.2)	(139,561,500)		(101.2)	(100.0)
利 子 割	398,374,381	0.9	77.5	398,374,381	0.9	77.5	100.0
配 当 割	167,918,297	0.4	111.2	167,918,297	0.4	111.2	100.0
株式等譲渡所得割	35,416,005	0.1	45.7	35,416,005	0.1	45.7	100.0
事 業 税	6,713,346,803	14.7	98.0	6,671,527,345	15.0	98.3	99.4
法 人	6,322,456,547	13.9	98.0	6,305,975,711	14.1	98.1	99.7
個 人	390,890,256	0.9	98.7	365,551,634	0.8	100.5	93.5
地 方 消 費 税	5,442,154,162	11.9	101.1	5,442,154,162	12.2	101.1	100.0
譲 渡 割	5,184,798,968	11.4	100.4	5,184,798,968	11.6	100.4	100.0
貨 物 割	257,355,194	0.6	117.3	257,355,194	0.6	117.3	100.0
不 動 産 取 得 税	1,099,215,418	2.4	93.4	1,068,486,223	2.4	93.5	97.2
県 た ば こ 税	1,254,131,155	2.7	113.9	1,254,131,155	2.3	113.9	100.0
ゴ ル フ 場 利 用 税	142,632,300	0.3	93.6	131,726,582	0.3	92.0	92.4
自 動 車 取 得 税	761,763,800	1.7	92.2	761,763,800	1.7	92.2	100.0
軽 油 引 取 税	5,046,054,773	11.1	93.8	5,012,423,059	11.2	93.2	99.3
自 動 車 税	7,304,215,981	16.0	99.3	7,250,855,326	16.3	99.4	99.3
鉦 区 税	751,600	0.0	0.0	751,600	0.0	0.0	100.0
固 定 資 産 税	—	—	—	—	—	—	—
目 的 税	20,056,472	0.1	96.5	20,056,472	0.1	96.5	100.0
狩 猟 税	14,709,400	0.1	97.6	14,709,400	0.1	97.6	100.0
産 業 廃 棄 物 処 分 場 税	5,347,072	0.0	93.5	5,347,072	0.0	93.5	100.0
旧 法 に よ る 税	3,662,258	0.0	56.0	203,797	0.0	8.2	5.6
軽 油 引 取 税	0	—	—	0	—	—	—
特 別 地 方 消 費 税	3,662,258	0.0	88.9	203,797	0.0	8.2	5.6
地 方 法 人 特 別 税	4,807,936,097	—	103.2	4,802,951,077	—	103.9	99.8



税 目	平 成 2 4 年 度						
	調 定 額			収 入 済 額			収 入 歩 合
	A	構 成 比	対 前 年 比	B	構 成 比	対 前 年 比	B / A
	円	%	%	円	%	%	%
合 計	45,525,220,052	100.0	99.8	44,506,732,472	100.0	99.8	97.8
普 通 税	45,501,477,325	99.9	99.8	44,486,341,206	99.9	99.8	97.8
県 民 税	18,393,562,278	40.4	103.1	17,529,534,104	39.4	103.4	95.3
法 人	2,186,021,818	4.8	97.8	2,179,385,109	4.9	97.7	99.7
(うち森林環境保全税)	(36,100,352)		(98.0)	(36,100,352)		(98.0)	(100.0)
個 人	15,652,773,975	34.4	104.3	14,795,382,510	33.2	104.7	94.5
(うち森林環境保全税)	(140,236,500)		(100.5)	(140,236,500)		(100.5)	(100.0)
利 子 割	341,407,335	0.7	85.7	341,407,335	0.8	85.7	100.0
配 当 割	176,547,519	0.4	105.1	176,547,519	0.4	105.1	100.0
株式等譲渡所得割	36,811,631	0.1	103.9	36,811,631	0.1	103.9	100.0
事 業 税	6,663,936,816	14.6	99.3	6,622,398,307	14.9	99.3	99.4
法 人	6,279,314,026	13.8	99.3	6,257,448,283	14.1	99.2	99.7
個 人	384,622,790	0.8	98.4	364,950,024	0.8	99.8	94.9
地 方 消 費 税	4,990,972,329	11.0	91.7	4,990,972,329	11.2	91.7	100.0
譲 渡 割	4,699,052,320	10.3	90.6	4,699,052,320	10.6	90.6	100.0
貨 物 割	291,920,009	0.6	113.4	291,920,009	0.7	113.4	100.0
不 動 産 取 得 税	865,017,080	1.9	78.7	838,946,891	1.9	78.5	97.0
県 た ば こ 税	1,232,928,970	2.7	98.3	1,232,928,970	2.3	98.3	100.0
ゴ ル フ 場 利 用 税	141,290,375	0.3	99.1	136,410,375	0.3	103.6	96.5
自 動 車 取 得 税	937,131,000	2.1	123.0	937,131,000	2.1	123.0	100.0
軽 油 引 取 税	5,040,399,444	11.1	99.9	5,008,288,275	11.3	99.9	99.4
自 動 車 税	7,235,487,433	15.9	99.1	7,188,979,355	16.2	99.1	99.4
鉦 区 税	751,600	0.0	0.0	751,600	0.0	0.0	100.0
固 定 資 産 税	—	—	—	—	—	—	—
目 的 税	20,284,266	0.1	101.1	20,284,266	0.1	101.1	100.0
狩 猟 税	13,901,900	0.1	94.5	13,901,900	0.1	94.5	100.0
産 業 廃 棄 物 処 分 場 税	6,382,366	0.0	119.4	6,382,366	0.0	119.4	100.0
旧 法 に よ る 税	3,458,461	0.0	94.4	107,000	0.0	0.0	3.1
軽 油 引 取 税	0	—	—	0	—	—	—
特 別 地 方 消 費 税	3,458,461	0.0	94.4	107,000	0.0	8.2	3.1
地 方 法 人 特 別 税	4,876,295,739	—	101.4	4,869,452,976	—	101.4	99.8

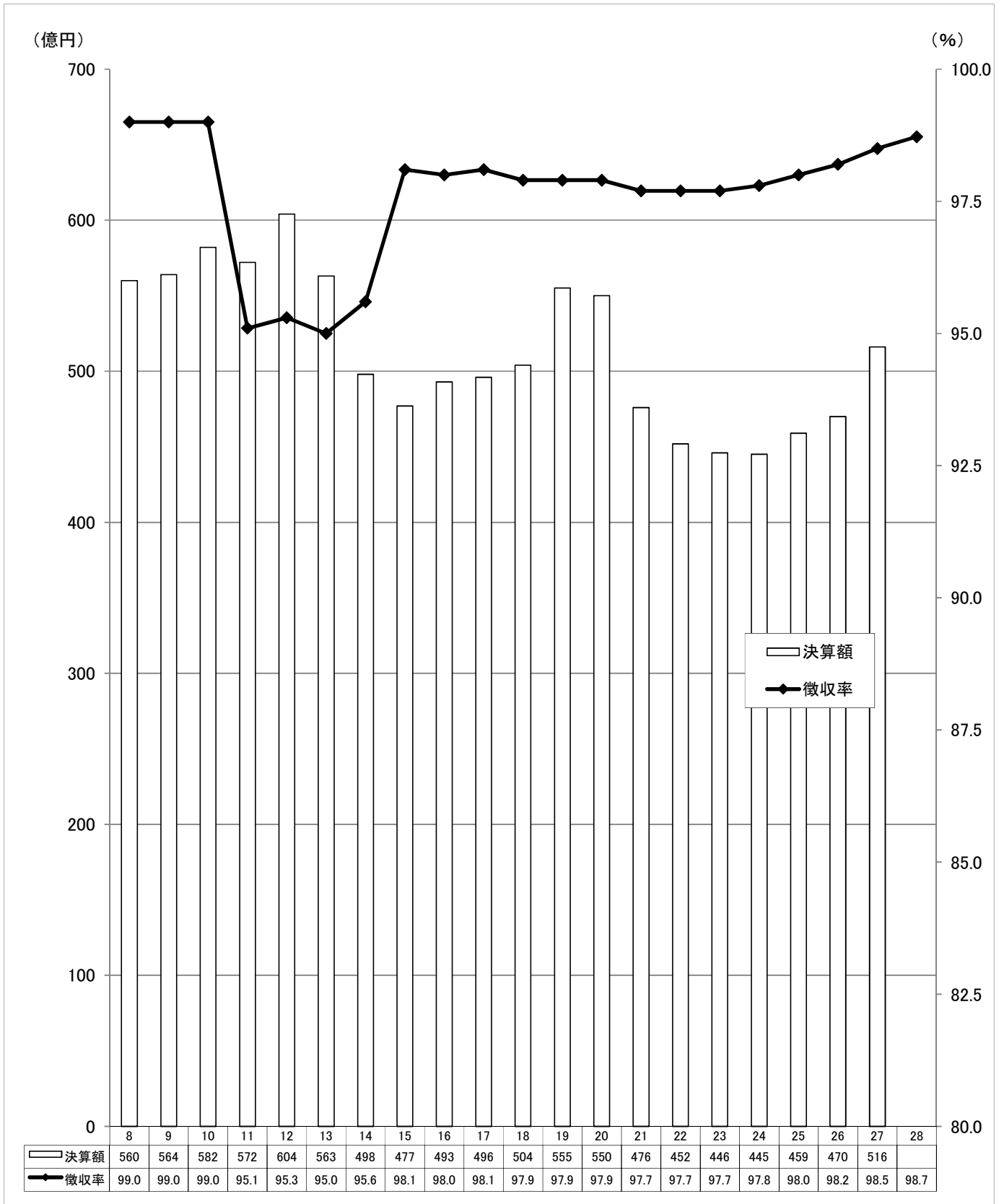
税 目	平 成 2 5 年 度						
	調 定 額			収 入 済 額			収 入 歩 合 B / A
	A	構成比	対前年比	B	構成比	対前年比	
円	%	%	円	%	%	%	
合 計	46,833,814,704	100.0	102.9	45,889,246,305	100.0	103.1	98.0
普 通 税	46,809,715,312	99.9	102.9	45,868,301,374	99.9	103.1	98.0
県 民 税	18,981,271,873	40.5	103.2	18,188,671,723	39.6	103.8	95.8
法 人	2,213,885,502	4.7	101.3	2,205,850,970	4.8	101.2	99.6
(うち森林環境保全税)	(36,772,635)		(101.9)	(36,772,635)		(101.9)	(100.0)
個 人	15,541,681,060	33.2	99.3	14,757,115,442	32.2	99.7	95.0
(うち森林環境保全税)	(140,693,500)		(100.3)	(140,693,500)		(100.3)	(100.0)
利 子 割	345,972,340	0.7	101.3	345,972,340	0.8	101.3	100.0
配 当 割	428,922,448	0.9	243.0	428,922,448	0.9	243.0	100.0
株式等譲渡所得割	450,810,523	1.0	1,224.6	450,810,523	1.0	1,224.6	100.0
事 業 税	7,964,929,351	17.0	119.5	7,922,023,615	17.3	119.6	99.5
法 人	7,587,010,543	16.2	120.8	7,560,836,540	16.5	120.8	99.7
個 人	377,918,808	0.8	98.3	361,187,075	0.8	99.0	95.6
地 方 消 費 税	5,030,114,006	10.7	100.8	5,030,114,006	11.0	100.8	100.0
譲 渡 割	4,707,235,541	10.1	100.2	4,707,235,541	10.3	100.2	100.0
貨 物 割	322,878,465	0.7	110.6	322,878,465	0.7	110.6	100.0
不 動 産 取 得 税	894,768,959	1.9	103.4	870,129,000	1.9	103.7	97.2
県 た ば こ 税	735,873,985	1.6	59.7	735,873,985	2.3	59.7	100.0
ゴ ル フ 場 利 用 税	132,529,200	0.3	93.8	130,733,000	0.3	95.8	98.6
自 動 車 取 得 税	804,671,200	1.7	85.9	804,671,200	1.8	85.9	100.0
軽 油 引 取 税	5,097,018,169	10.9	101.1	5,056,109,433	11.0	101.0	99.2
自 動 車 税	7,167,814,369	15.3	99.1	7,129,251,212	15.5	99.2	99.5
鉦 区 税	724,200	0.0	0.0	724,200	0.0	0.0	100.0
固 定 資 産 税	—	—	—	—	—	—	—
目 的 税	20,747,931	0.1	102.3	20,747,931	0.1	102.3	100.0
狩 猟 税	12,917,300	0.1	92.9	12,917,300	0.1	92.9	100.0
産 業 廃 棄 物 処 分 場 税	7,830,631	0.0	122.7	7,830,631	0.0	122.7	100.0
旧 法 に よ る 税	3,351,461	0.0	96.9	197,000	0.0	0.0	5.9
軽 油 引 取 税	0	—	—	0	—	—	—
特 別 地 方 消 費 税	3,351,461	0.0	96.9	197,000	0.0	8.2	5.9
地 方 法 人 特 別 税	5,983,143,317	—	122.7	5,969,523,525	—	122.6	99.7

税 目	平 成 2 6 年 度						
	調 定 額			収 入 済 額			収 入 歩 合 B / A
	A	構 成 比	対 前 年 比	B	構 成 比	対 前 年 比	
円	%	%	円	%	%	%	
合 計	47,880,874,674	100.0	102.2	47,002,123,983	100.0	102.4	98.2
普 通 税	47,851,522,773	99.9	102.2	46,975,886,543	99.9	102.4	98.2
県 民 税	19,418,836,932	40.6	102.3	18,709,422,557	39.8	102.9	96.3
法 人	2,367,613,415	4.9	106.9	2,362,006,050	5.0	107.1	99.8
(うち森林環境保全税)	(36,362,057)		(98.9)	(36,362,057)		(98.9)	(100.0)
個 人	15,643,921,504	32.7	100.7	14,940,114,494	31.8	101.2	95.5
(うち森林環境保全税)	(140,620,500)		(99.9)	(140,620,500)		(99.9)	(100.0)
利 子 割	323,262,032	0.7	93.4	323,262,032	0.7	93.4	100.0
配 当 割	714,985,596	1.5	166.7	714,985,596	1.5	166.7	100.0
株式等譲渡所得割	369,054,385	0.8	81.9	369,054,385	0.8	81.9	100.0
事 業 税	8,595,855,434	18.0	107.9	8,562,615,490	18.2	108.1	99.6
法 人	8,172,579,503	17.1	107.7	8,156,301,373	17.4	107.9	99.8
個 人	423,275,931	0.9	112.0	406,314,117	0.9	112.5	96.0
地 方 消 費 税	5,661,663,590	11.8	112.6	5,661,663,590	12.0	112.6	100.0
譲 渡 割	5,123,921,588	10.7	108.9	5,123,921,588	10.9	108.9	100.0
貨 物 割	537,742,002	1.1	166.5	537,742,002	1.1	166.5	100.0
不 動 産 取 得 税	1,008,136,702	2.1	112.7	941,209,703	2.0	108.2	93.4
県 た ば こ 税	657,300,614	1.4	89.3	657,300,614	2.3	89.3	100.0
ゴ ル フ 場 利 用 税	109,838,700	0.2	82.9	109,052,900	0.2	83.4	99.3
自 動 車 取 得 税	343,112,700	0.7	42.6	343,112,700	0.7	42.6	100.0
軽 油 引 取 税	5,003,628,983	10.5	98.2	4,965,703,855	10.6	98.2	99.2
自 動 車 税	7,052,424,718	14.7	98.4	7,025,080,734	14.9	98.5	99.6
鉦 区 税	724,400	0.0	0.0	724,400	0.0	0.0	100.0
固 定 資 産 税	—	—	—	—	—	—	—
目 的 税	26,197,440	0.1	126.3	26,197,440	0.2	126.3	100.0
狩 猟 税	12,783,200	0.1	99.0	12,783,200	0.1	99.0	100.0
産 業 廃 棄 物 処 分 場 税	13,414,240	0.0	171.3	13,414,240	0.0	171.3	100.0
旧 法 に よ る 税	3,154,461	0.0	94.1	40,000	0.0	0.0	1.3
軽 油 引 取 税	0	—	—	0	—	—	—
特 別 地 方 消 費 税	3,154,461	0.0	94.1	40,000	0.0	8.2	1.3
地 方 法 人 特 別 税	6,554,287,260	—	109.5	6,550,724,702	—	109.7	99.8

税 目	平 成 2 7 年 度						
	調 定 額			収 入 済 額			収 入 歩 合 B / A
	A	構 成 比	対 前 年 比	B	構 成 比	対 前 年 比	
円	%	%	円	%	%	%	
合 計	52,337,359,410	100.0	109.3	51,566,153,755	100.0	109.7	98.5
普 通 税	52,312,150,542	100.0	109.3	51,543,970,057	99.9	109.7	98.5
県 民 税	19,125,111,620	36.5	98.5	18,483,528,444	35.8	98.8	96.6
法 人	2,142,720,032	4.1	90.5	2,136,168,291	4.1	90.4	99.7
(うち森林環境保全税)	(36,246,719)		(99.7)	(36,246,719)		(99.7)	(100.0)
個 人	15,673,816,310	29.9	100.2	15,038,784,875	29.2	100.7	95.9
(うち森林環境保全税)	(140,103,500)		(99.6)	(140,103,500)		(99.6)	(100.0)
利 子 割	279,350,650	0.5	86.4	279,350,650	0.5	86.4	100.0
配 当 割	531,480,176	1.0	74.3	531,480,176	1.0	74.3	100.0
株式等譲渡所得割	497,744,452	1.0	134.9	497,744,452	1.0	134.9	100.0
事 業 税	9,571,204,789	18.3	111.3	9,538,504,514	18.5	111.4	99.7
法 人	9,137,096,630	17.5	111.8	9,120,038,640	17.7	111.8	99.8
個 人	434,108,159	0.8	102.6	418,465,874	0.8	103.0	96.4
地 方 消 費 税	9,557,108,722	18.3	168.8	9,557,108,722	18.5	168.8	100.0
譲 渡 割	9,077,257,946	17.3	177.2	9,077,257,946	17.6	177.2	100.0
貨 物 割	479,850,776	0.9	89.2	479,850,776	0.9	89.2	100.0
不 動 産 取 得 税	902,761,449	1.7	89.5	834,130,198	1.6	88.6	92.4
県 た ば こ 税	641,989,985	1.2	97.7	641,989,985	1.2	97.7	100.0
ゴ ル フ 場 利 用 税	106,268,875	0.2	96.7	106,015,875	0.2	97.2	99.8
自 動 車 取 得 税	549,897,400	1.1	160.3	549,897,400	1.1	160.3	100.0
軽 油 引 取 税	4,863,160,103	9.3	97.2	4,863,160,103	9.4	97.9	100.0
自 動 車 税	6,993,923,199	13.4	99.2	6,968,910,416	13.5	99.2	99.6
鉦 区 税	724,400	0.0	100.0	724,400	0.0	100.0	100.0
固 定 資 産 税	—	—	—	—	—	—	—
目 的 税	22,183,698	0.1	84.7	22,183,698	0.2	84.7	100.0
狩 猟 税	7,601,500	—	59.5	7,601,500	—	59.5	—
産 業 廃 棄 物 処 分 場 税	14,582,198	0.0	108.7	14,582,198	0.0	108.7	100.0
旧 法 に よ る 税	3,025,170	0.0	95.9	0	0.0	0.0	0.0
軽 油 引 取 税	0	—	—	0	—	—	—
特 別 地 方 消 費 税	3,025,170	0.0	95.9	0	0.0	0.0	0.0
地 方 法 人 特 別 税	5,602,042,005	—	85.5	5,593,417,113	—	85.4	99.7

税 目	平 成 2 8 年 度						
	調 定 額			収 入 済 額			収 入 歩 合 B / A
	A	構 成 比	対 前 年 比	B	構 成 比	対 前 年 比	
円	%	%	円	%	%	%	
合 計	53,574,910,679	100.0	102.4	52,889,599,517	100.0	102.6	98.7
普 通 税	53,553,488,737	100.0	102.4	52,871,202,745	99.9	102.6	98.7
県 民 税	18,604,787,269	34.7	97.3	18,043,511,042	34.1	97.6	97.0
法 人	1,973,470,739	3.7	92.1	1,969,930,504	3.7	92.2	99.8
(うち森林環境保全税)	(37,849,829)		104.4	(37,849,829)		104.4	(100.0)
個 人	15,885,428,597	29.7	101.4	15,327,692,605	29.0	101.9	96.5
(うち森林環境保全税)	(141,377,500)		100.9	(141,377,500)		100.9	(100.0)
利 子 割	205,811,730	0.4	73.7	205,811,730	0.4	73.7	100.0
配 当 割	339,697,130	0.6	63.9	339,697,130	0.6	63.9	100.0
株式等譲渡所得割	200,379,073	0.4	40.3	200,379,073	0.4	40.3	100.0
事 業 税	10,953,821,501	20.4	114.4	10,923,426,051	20.7	114.5	99.7
法 人	10,491,848,566	19.6	114.8	10,477,368,425	19.8	114.9	99.9
個 人	461,972,935	0.9	106.4	446,057,626	0.8	106.6	96.6
地 方 消 費 税	9,572,513,174	17.9	100.2	9,572,513,174	18.1	100.2	100.0
譲 渡 割	9,169,880,279	17.1	101.0	9,169,880,279	17.3	101.0	100.0
貨 物 割	402,632,895	0.8	83.9	402,632,895	0.8	83.9	100.0
不 動 産 取 得 税	1,278,920,191	2.4	141.7	1,214,998,879	2.3	145.7	95.0
県 た ば こ 税	630,544,013	1.2	98.2	630,544,013	1.2	98.2	100.0
ゴ ル フ 場 利 用 税	97,114,381	0.2	91.4	97,114,381	0.2	91.6	100.0
自 動 車 取 得 税	611,233,100	1.1	111.2	611,233,100	1.2	111.2	100.0
軽 油 引 取 税	4,855,618,457	9.1	99.8	4,855,618,457	9.2	99.8	100.0
自 動 車 税	6,948,209,851	13.0	99.3	6,921,516,848	13.1	99.3	99.6
鉦 区 税	726,800	0.0	100.3	726,800	0.0	100.3	100.0
固 定 資 産 税	—	—	—	—	—	—	—
目 的 税	18,396,772	0.1	82.9	18,396,772	0.2	82.9	100.0
狩 猟 税	6,688,700	—	88.0	6,688,700	—	88.0	—
産 業 廃 棄 物 処 分 場 税	11,708,072	0.0	80.3	11,708,072	0.0	80.3	100.0
旧 法 に よ る 税	3,025,170	0.0	100.0	0	0.0	0.0	0.0
軽 油 引 取 税	0	—	—	0	—	—	—
特 別 地 方 消 費 税	3,025,170	0.0	100.0	0	0.0	0.0	0.0
地 方 法 人 特 別 税	4,676,825,420	—	83.5	4,668,905,586	—	83.5	99.7

### 県税決算額、徴収率の推移



## 5 県税外収

科目		延滞金		加算			
				過少申告加算金		不申告加算金	
区分		件数	金額	件数	金額	件数	金額
当初予算額			円		円		円
A		件	45,039,000	件	—	件	—
調定額	東部	1,618	34,637,232	23	269,725	72	645,938
	中部	712	12,565,746	1	2,600	11	182,007
	西部	1,913	35,177,792	31	261,073	36	571,798
	本庁	0	0	0	0	0	0
	B 計	<b>4,243</b>	<b>82,380,770</b>	<b>55</b>	<b>533,398</b>	<b>119</b>	<b>1,399,743</b>
収入済額	東部	873	19,883,265	23	269,725	22	430,761
	中部	492	9,152,845	1	2,600	8	132,832
	西部	1,099	19,649,300	31	261,073	32	486,640
	本庁	0	0	0	0	0	0
	C 計	<b>2,464</b>	<b>48,685,410</b>	<b>55</b>	<b>533,398</b>	<b>62</b>	<b>1,050,233</b>
不納欠損額	東部	114	4,022,493	0	0	48	207,600
	中部	29	160,900	0	0	0	0
	西部	230	1,968,577	0	0	3	83,996
	本庁	0	0	0	0	0	0
	計	<b>373</b>	<b>6,151,970</b>	<b>0</b>	<b>0</b>	<b>51</b>	<b>291,596</b>
収入未済額	東部	631	10,731,474	0	0	2	7,577
	中部	191	3,252,001	0	0	3	49,175
	西部	584	13,559,915	0	0	1	1,162
	本庁	0	0	0	0	0	0
	計	<b>1,406</b>	<b>27,543,390</b>	<b>0</b>	<b>0</b>	<b>6</b>	<b>57,914</b>
収入歩合			%		%		%
	東部		57.4		100.0		66.7
	中部		72.8		100.0		73.0
	西部		55.9		100.0		85.1
	C/B 計		<b>59.1</b>		<b>100.0</b>		<b>75.0</b>
対予算額	C/A		108.1		—		—

# 入 状 況 調

金				滞 納 処 分 費		合 計	
重 加 算 金		計					
件数	金 額	件数	金 額	件数	金 額	件数	金 額
	円		円		円		円
件	—	件	10,749,000	件	10,000	件	55,798,000
66	18,805,496	161	19,721,159	0	0	1,779	54,358,391
6	923,571	18	1,108,178	1	8,300	731	13,682,224
159	14,334,863	226	15,167,734	1	207,100	2,140	50,552,626
0	0	0	0	0	0	0	0
<b>231</b>	<b>34,063,930</b>	<b>405</b>	<b>35,997,071</b>	<b>2</b>	<b>215,400</b>	<b>4,650</b>	<b>118,593,241</b>
66	18,805,496	111	19,505,982	0	0	984	39,389,247
5	245,825	14	381,257	1	8,300	507	9,542,402
132	9,389,625	195	10,137,338	1	207,100	1,295	29,993,738
0	0	0	0	0	0	0	0
<b>203</b>	<b>28,440,946</b>	<b>320</b>	<b>30,024,577</b>	<b>2</b>	<b>215,400</b>	<b>2,786</b>	<b>78,925,387</b>
0	0	48	207,600			162	4,230,093
0	0	0	0			29	160,900
16	2,380,651	19	2,464,647			249	4,433,224
0	0	0	0	0	0	0	0
<b>16</b>	<b>2,380,651</b>	<b>67</b>	<b>2,672,247</b>	<b>0</b>	<b>0</b>	<b>440</b>	<b>8,824,217</b>
0	0	2	7,577	0	0	633	10,739,051
1	677,746	4	726,921	0	0	195	3,978,922
11	2,564,587	12	2,565,749	0	0	596	16,125,664
0	0	0	0	0	0	0	0
<b>12</b>	<b>3,242,333</b>	<b>18</b>	<b>3,300,247</b>	<b>0</b>	<b>0</b>	<b>1,424</b>	<b>30,843,637</b>
	%		%		%		%
	100.0		98.9				72.5
	26.6		34.4		100.0		69.7
	65.5		66.8				59.3
	0.0		0.0		0.0		0.0
	<b>83.5</b>		<b>83.4</b>		<b>100.0</b>		<b>66.6</b>
	—		279.3		2,154.0		141.4



## 6 税目別県税

科目 区分	延滞金		加算			
			過少申告加算金		不申告加算金	
	件数	金額	件数	金額	件数	金額
<b>合計</b>	4,243	48,685,410	55	533,398	62	1,050,233
<b>現年課税分</b>	3,296	16,655,489	55	533,398	60	1,047,026
県民税	263	3,547,751	1	2,500	8	403,200
法人	189	2,471,200	0	0	0	0
個人	60	1,032,651	0	0	0	0
利子割	1	1,600	0	0	2	6,000
配当割	2	4,000	1	2,500	1	81,300
株式等譲渡所得割	11	38,300	0	0	5	315,900
事業税	541	8,459,914	53	521,398	51	641,626
法人	417	7,947,314	53	521,398	51	641,626
個人	124	512,600	0	0	0	0
地方消費税	0	0	0	0	0	0
譲渡割	0	0	0	0	0	0
貨物割	0	0	0	0	0	0
不動産取得税	74	450,600	0	0	0	0
県たばこ税	0	0	0	0	0	0
ゴルフ場利用税	1	1,000	0	0	0	0
自動車税	2,416	4,193,524	0	0	0	0
鉦区税	0	0	0	0	0	0
固定資産税	0	0	0	0	0	0
自動車取得税	0	0	0	0	0	0
軽油引取税	1	2,700	1	9,500	0	0
狩猟税	0	0	0	0	0	0
産業廃棄物処分場税	0	0	0	0	1	2,200
旧法による税	0	0	0	0	0	0
<b>滞納繰越分</b>	947	32,029,921	0	0	2	3,207

# 外 収 入 状 況 調

金				滞 納 処 分 費		合 計	
重 加 算 金		計		件 数	金 額	件 数	金 額
件 数	金 額	件 数	金 額	件 数	金 額	件 数	金 額
件	円	件	円	件	円	件	円
203	28,440,946	320	30,024,577	2	215,400	4,565	78,925,387
188	25,769,835	303	27,350,259	0	0	3,599	44,005,748
0	0	9	405,700	0	0	272	3,953,451
0	0	0	0	0	0	189	2,471,200
0	0	0	0	0	0	60	1,032,651
0	0	2	6,000	0	0	3	7,600
0	0	2	83,800	0	0	4	87,800
0	0	5	315,900	0	0	16	354,200
188	25,769,835	292	26,932,859	0	0	833	35,392,773
188	25,769,835	292	26,932,859	0	0	709	34,880,173
0	0	0	0	0	0	124	512,600
0	0	0	0	0	0	0	0
0	0	0	0	0	0	0	0
0	0	0	0	0	0	0	0
0	0	0	0	0	0	74	450,600
0	0	0	0	0	0	0	0
0	0	0	0	0	0	1	1,000
0	0	0	0	0	0	2,416	4,193,524
0	0	0	0	0	0	0	0
0	0	0	0	0	0	0	0
0	0	0	0	0	0	0	0
0	0	1	9,500	0	0	2	12,200
0	0	0	0	0	0	0	0
0	0	1	2,200	0	0	1	2,200
0	0	0	0	0	0	0	0
15	2,671,111	17	2,674,318	2	215,400	966	34,919,639

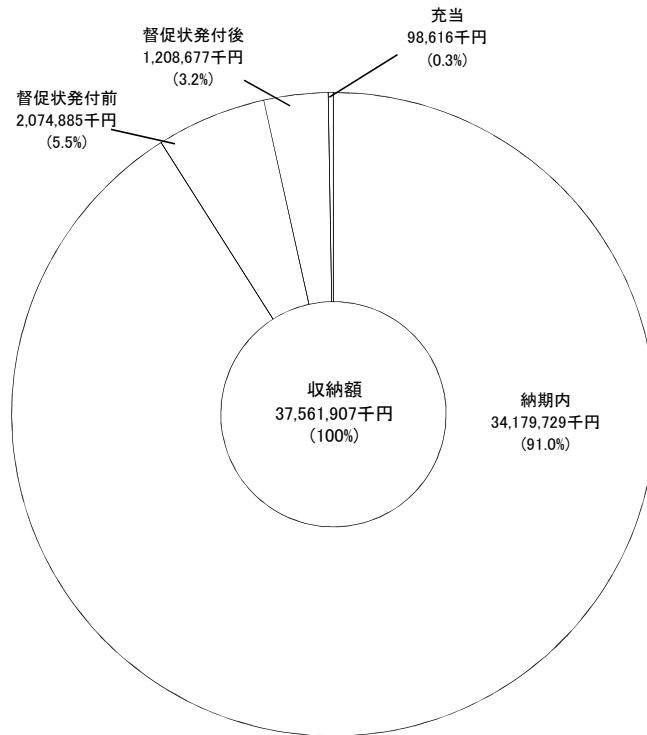
## 7 手数料収入状況調

区 分	免税軽油使用者証 交付手数料 円	納税証明書交付手数料 円	手 数 料 計 円
28年度予算額	119,000	1,957,000	2,076,000
28年度 合計	126,400	2,287,600	2,414,000
上 期 分	69,600	966,400	
証紙収納分	68,800	948,800	
現金収納分	800	17,600	
下 期 分	56,800	1,321,200	
証紙収納分	56,800	1,268,000	
現金収納分	0	53,200	
27年 度	186,000	2,052,000	2,238,000

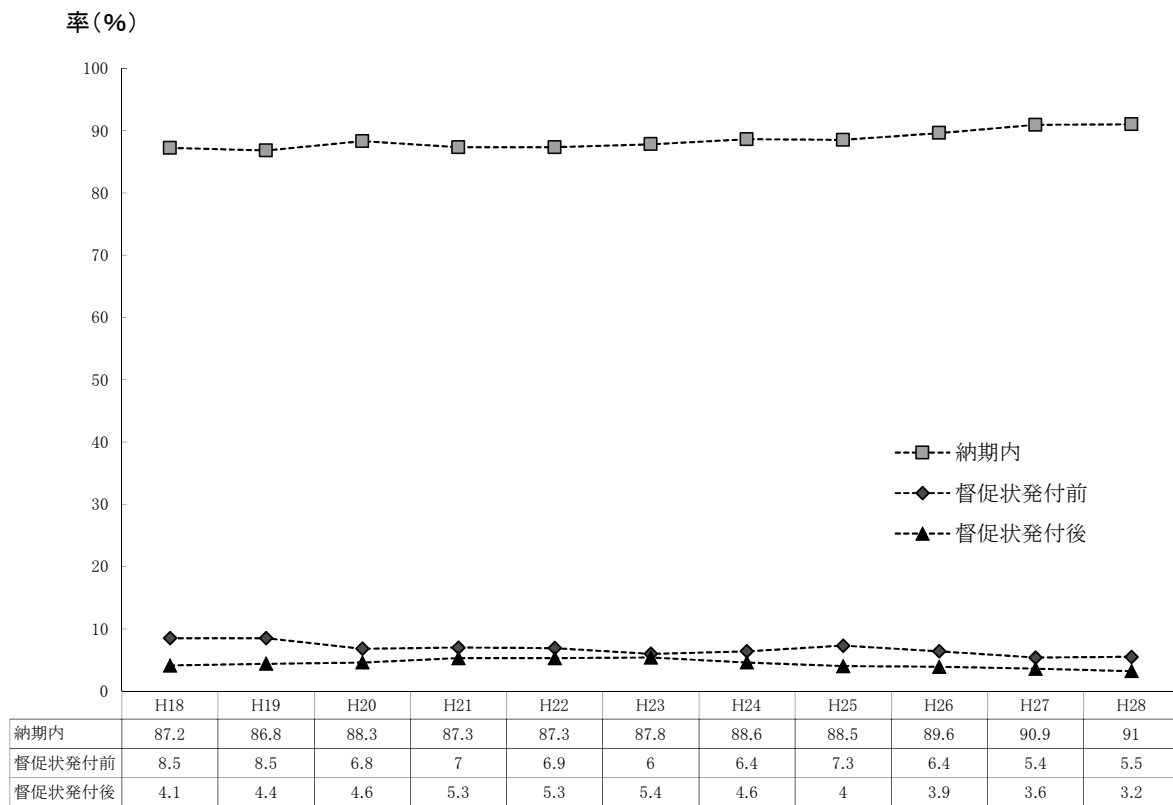
## 8 地方譲与税収入状況調

区 分	所得譲与税 千円	地方道路 譲与税 千円	地方揮発油 譲与税 千円	石油ガス 譲与税 千円	航空機燃料 譲与税 千円	地方法人特別 譲与税 千円
28年度合計	—	0	1,785,995	99,517	20,914	7,777,697
28年 5月	—	—	—	—	—	453,563
6月	—	0	517,600	25,284	—	—
8月	—	—	—	—	—	1,409,672
9月	—	—	—	—	10,479	—
11月	—	0	755,799	41,563	—	2,852,756
2月	—	—	—	—	—	3,061,706
29年 3月	—	0	512,596	32,670	10,435	—
27年 度	—	1	1,884,879	107,218	19,372	9,320,445

### 県税収納状況の構成(個人県民税を除く)



### 県税収納状況の推移(個人県民税を除く)



9 県税収納状況調

区 分 税 目		調 定 額		充 当		納 期 内 収 納 額		
		A		B		C		
		件 数	税 額	件 数	税 額	件 数	税 額	
合 計		件	円	件	円	件	円	
		298,172	37,689,482,082	1,043	98,616,105	259,738	34,179,729,099	
現 年 課 分	現年課税分計	297,138	37,568,359,633	1,037	98,444,612	259,738	34,179,729,099	
	県民税	法人	24,408	1,969,548,800	746	4,983,629	20,842	1,881,217,278
		利子割	1,115	205,811,730	1	1,606	1,015	205,661,134
		配当割	6,232	339,697,130	3	22,638	6,168	337,936,962
		株式等譲渡所得割	192	200,379,073	1	16	164	193,936,246
		計	31,947	2,715,436,733	751	5,007,889	28,189	2,618,751,620
	事業税	法人	11,968	10,479,253,400	216	91,482,444	9,777	10,140,667,298
		個人	6,514	446,702,300	7	532,300	5,194	355,202,700
		計	18,482	10,925,955,700	223	92,014,744	14,971	10,495,869,998
	地方消費税	譲渡割	12	9,169,880,279	0	0	12	9,169,880,279
		貨物割	12	402,632,895	0	0	12	402,632,895
		計	24	9,572,513,174	0	0	24	9,572,513,174
	不動産取得税	6,155	1,214,876,600	3	173,700	5,312	1,089,874,700	
	県たばこ税	395	630,544,013	32	5,017	354	630,531,318	
	ゴルフ場利用税	146	96,861,381	0	0	138	95,183,575	
	自動車税	212,034	6,926,196,903	28	1,243,262	183,079	5,877,371,295	
	鉱区税	21	726,800	0	0	19	719,400	
	固定資産税	—	—	—	—	—	—	
	自動車取得税	25,649	611,233,100	0	0	25,649	611,233,100	
	軽油引取税	1,219	4,855,618,457	0	0	938	3,169,328,187	
	狩猟税	1,035	6,688,700	0	0	1,035	6,688,700	
	産業廃棄物処分場税	31	11,708,072	0	0	30	11,664,032	
	旧法による税	—	—	—	—	—	—	
滞納繰越分		1,034	121,122,449	6	171,493	0	0	
地方法人特別税	現	8,701	4,670,253,686	75	2,567,562	7,232	4,531,822,977	
	滞	26	6,571,734	0	0	0	0	
	計	8,727	4,676,825,420	75	2,567,562	7,232	4,531,822,977	

(個人県民税を除く)

納期内収納率 C/A		滞 納 額 A-B-C D		督促状発付前収納額 E		督促状発付前 収 納 率 E/A		差 引 滞 納 額 D-E	
件 数	税 額	件 数	税 額	件 数	税 額	件 数	税 額	件 数	税 額
%	%	件	円	件	円	%	%	件	円
<b>87.1</b>	<b>90.7</b>	<b>37,391</b>	<b>3,411,136,878</b>	<b>12,831</b>	<b>2,074,884,602</b>	<b>4.3</b>	<b>5.5</b>	<b>24,560</b>	<b>1,336,252,276</b>
<b>87.4</b>	<b>91.0</b>	<b>36,363</b>	<b>3,290,185,922</b>	<b>12,831</b>	<b>2,074,884,602</b>	<b>4.3</b>	<b>5.5</b>	<b>23,532</b>	<b>1,215,301,320</b>
85.4	95.5	2,820	83,347,893	1,873	62,814,653	7.7	3.2	947	20,533,240
91.0	99.9	99	148,990	99	148,990	8.9	0.1	0	0
99.0	100.0	61	1,737,530	61	1,737,530	1.0	0.5	0	0
85.4	100.0	27	6,442,811	27	6,442,811	0.0	0.0	0	0
88.2	96.4	3,007	91,677,224	2,060	71,143,984	6.4	2.6	947	20,533,240
81.7	96.8	1,975	247,103,658	1,719	219,114,253	14.4	2.1	256	27,989,405
79.7	79.5	1,313	90,967,300	345	20,929,700	5.3	4.7	968	70,037,600
81.0	96.1	3,288	338,070,958	2,064	240,043,953	11.2	2.2	1,224	98,027,005
100.0	100.0	0	0	0	0	0.0	0.0	0	0
100.0	100.0	0	0	0	0	0.0	0.0	0	0
100.0	100.0	0	0	0	0	0.0	0.0	0	0
86.3	89.7	840	124,828,200	270	26,699,900	4.4	2.2	570	98,128,300
89.6	100.0	9	7,678	3	1,324	0.8	0.0	6	6,354
94.5	98.3	8	1,677,806	3	813,200	2.1	0.8	5	864,606
86.3	84.9	28,927	1,047,582,346	8,188	288,855,523	3.9	4.2	20,739	758,726,823
90.5	99.0	2	7,400	2	7,400	9.5	1.0	0	0
—	—	—	—	—	—	—	—	—	—
100.0	100.0	0	0	0	0	0.0	0.0	0	0
76.9	65.3	281	1,686,290,270	240	1,447,275,278	19.7	29.8	41	239,014,992
100.0	100.0	0	0	0	0	0.0	0.0	0	0
96.8	99.6	1	44,040	1	44,040	3.2	0.4	0	0
—	—	—	—	—	—	—	—	—	—
<b>0.0</b>	<b>0.0</b>	<b>1,028</b>	<b>120,950,956</b>	<b>0</b>	<b>0</b>	<b>0.0</b>	<b>0.0</b>	<b>1,028</b>	<b>120,950,956</b>
83.1	97.0	1,394	135,863,147	1,150	120,599,619	13.2	2.6	244	15,263,528
0.0	0.0	26	6,571,734	0	0	0.0	0.0	26	6,571,734
82.9	96.9	1,420	142,434,881	1,150	120,599,619	13.2	2.6	270	21,835,262

県税収納状況調

区分 税目		督促状発付後収納							
		任意納付額		差押収納額			F +		
		F		任意納付額 G	換価処分徴収額 H				
		件数	税額	件数	税額	件数	税額	件数	
<b>合計</b>		<b>22,460</b>	<b>1,152,083,572</b>	<b>547</b>	<b>30,030,551</b>	<b>386</b>	<b>26,562,983</b>	<b>23,393</b>	
現 年 課 税 分	<b>現年課税分計</b>	<b>22,294</b>	<b>1,144,079,149</b>	<b>457</b>	<b>21,432,651</b>	<b>315</b>	<b>23,478,671</b>	<b>23,066</b>	
	県民税	法人	812	17,100,035	37	1,027,311	32	584,684	881
		利子割	0	0	0	0	0	0	0
		配当割	0	0	0	0	0	0	0
		株式等譲渡所得割	0	0	0	0	0	0	0
		計	812	17,100,035	37	1,027,311	32	584,684	881
	事業税	法人	220	22,893,286	14	2,141,700	9	334,900	243
		個人	872	60,954,888	26	2,441,000	44	3,637,912	942
		計	1,092	83,848,174	40	4,582,700	53	3,972,812	1,185
	地方消費税	譲渡割	0	0	0	0	0	0	0
		貨物割	0	0	0	0	0	0	0
		計	0	0	0	0	0	0	0
	不動産取得税	504	78,721,928	16	1,042,140	26	12,301,832	546	
	県たばこ税	6	6,354	0	0	0	0	6	
	ゴルフ場利用税	3	427,806	2	436,800	0	0	5	
	自動車税	19,836	724,959,860	362	14,343,700	204	6,619,343	20,402	
	鉱区税	0	0	0	0	0	0	0	
	固定資産税	—	—	—	—	—	—	—	
	自動車取得税	0	0	0	0	0	0	0	
	軽油引取税	41	239,014,992	0	0	0	0	41	
狩猟税	0	0	0	0	0	0	0		
産業廃棄物処分場税	0	0	0	0	0	0	0		
旧法による税	—	—	—	—	—	—	—		
<b>滞納繰越分</b>		<b>166</b>	<b>8,004,423</b>	<b>90</b>	<b>8,597,900</b>	<b>71</b>	<b>3,084,312</b>	<b>327</b>	
地方法人特別税	現	208	12,083,828	15	1,573,200	9	178,400	232	
	滞	1	34,369	1	7,200	1	38,431	3	
	計	209	12,118,197	16	1,580,400	10	216,831	235	

額	督促状発付後		収 納 額 計		不 納 欠 損 額		収 納 未 済 額	
	収 納 率		収 納 額	計	不 納 欠 損 額		収 納 未 済 額	
G+H	I	I/A	B+C+E+I	J	K		A-J-K	
税 額	件 数	税 額	件 数	税 額	件数	税 額	件 数	税 額
円	%	%	件	円	件	円	件	円
<b>1,208,677,106</b>	<b>7.8</b>	<b>3.2</b>	<b>297,005</b>	<b>37,561,906,912</b>	<b>169</b>	<b>21,250,943</b>	<b>998</b>	<b>106,324,227</b>
<b>1,188,990,471</b>	<b>7.8</b>	<b>3.2</b>	<b>296,672</b>	<b>37,542,048,784</b>	<b>31</b>	<b>2,137,025</b>	<b>435</b>	<b>24,173,824</b>
18,712,030	3.6	1.0	24,342	1,967,727,590	20	622,225	46	1,198,985
0	0.0	0.0	1,115	205,811,730	0	0	0	0
0	0.0	0.0	6,232	339,697,130	0	0	0	0
0	0.0	0.0	192	200,379,073	0	0	0	0
18,712,030	2.8	0.7	31,881	2,713,615,523	20	622,225	46	1,198,985
25,369,886	2.0	0.2	11,955	10,476,633,881	8	1,427,900	5	1,191,619
67,033,800	14.5	15.0	6,488	443,698,500	2	72,600	24	2,931,200
92,403,686	6.4	0.8	18,443	10,920,332,381	10	1,500,500	29	4,122,819
0	0.0	0.0	12	9,169,880,279	0	0	0	0
0	0.0	0.0	12	402,632,895	0	0	0	0
0	0.0	0.0	24	9,572,513,174	0	0	0	0
92,065,900	8.9	7.6	6,131	1,208,814,200	0	0	24	6,062,400
6,354	1.5	0.0	395	630,544,013	0	0	0	0
864,606	3.4	0.9	146	96,861,381	0	0	0	0
745,922,903	9.6	10.8	211,697	6,913,392,983	1	14,300	336	12,789,620
0	0.0	0.0	21	726,800	0	0	0	0
—	—	—	—	—	—	—	—	—
0	0.0	0.0	25,649	611,233,100	0	0	0	0
239,014,992	3.4	4.9	1,219	4,855,618,457	0	0	0	0
0	0.0	0.0	1,035	6,688,700	0	0	0	0
0	0.0	0.0	31	11,708,072	0	0	0	0
—	—	—	—	—	—	—	—	—
<b>19,686,635</b>	<b>31.6</b>	<b>16.3</b>	<b>333</b>	<b>19,858,128</b>	<b>138</b>	<b>19,113,918</b>	<b>563</b>	<b>82,150,403</b>
13,835,428	2.7	0.3	8,689	4,668,825,586	8	1,140,800	4	287,300
80,000	0.0	0.0	3	80,000	16	4,263,806	7	2,227,928
13,915,428	2.7	0.3	8,692	4,668,905,586	24	5,404,606	11	2,515,228



## 10 欠 損 処 分

区分 税目	時効完成によるもの		執行停止に伴 消 滅 に	
	法第18条第1項該当		法第15条の7第4項該当	
	件数	税 額	件数	税 額
	件	円	件	円
県 民 税	1,081	15,639,234	1,120	18,571,873
法 人 税	0	0	0	0
個 人 税	1,081	15,639,234	1,120	18,571,873
利 子 割 当 割	0	0	0	0
配 当 割	0	0	0	0
株式等譲渡所得割	0	0	0	0
事 業 税	0	0	8	1,728,900
法 人 税	0	0	0	0
個 人 税	0	0	8	1,728,900
地 方 消 費 税	0	0	0	0
譲 渡 割	0	0	0	0
貨 物 割	0	0	0	0
不 動 産 取 得 税	0	0	1	105,000
県 た ば こ 税	0	0	0	0
ゴ ル フ 場 利 用 税	0	0	0	0
自 動 車 取 得 税	0	0	0	0
軽 油 引 取 税	0	0	0	0
自 動 車 税	15	534,800	24	779,435
鉦 区 税	0	0	0	0
固 定 資 産 税	—	—	—	—
<b>小 計</b>	<b>1,096</b>	<b>16,174,034</b>	<b>1,153</b>	<b>21,185,208</b>
狩 猟 税	0	0	0	0
産 業 廃 棄 物 処 分 場 税	0	0	0	0
<b>小 計</b>	<b>0</b>	<b>0</b>	<b>0</b>	<b>0</b>
軽 油 引 取 税	0	0	0	0
特 別 地 方 消 費 税	36	2,945,725	1	79,445
<b>小 計</b>	<b>36</b>	<b>2,945,725</b>	<b>1</b>	<b>79,445</b>
<b>合 計</b>	<b>1,132</b>	<b>19,119,759</b>	<b>1,154</b>	<b>21,264,653</b>

# に 関 する 調

う 納 税 義 務 の よ る も の		合 計	
法第15条の7第5項該当			
件 数	税 額	件 数	税 額
件	円	件	円
249	5,149,037	2,450	39,360,144
44	1,816,225	44	1,816,225
205	3,332,812	2,406	37,543,919
0	0	0	0
0	0	0	0
0	0	0	0
27	7,005,350	35	8,734,250
25	6,932,750	25	6,932,750
2	72,600	10	1,801,500
0	0	0	0
0	0	0	0
0	0	0	0
9	6,126,763	10	6,231,763
0	0	0	0
0	0	0	0
0	0	0	0
0	0	0	0
4	129,300	43	1,443,535
0	0	0	0
—	—	—	—
<b>289</b>	<b>18,410,450</b>	<b>2,538</b>	<b>55,769,692</b>
0	0	0	0
0	0	0	0
<b>0</b>	<b>0</b>	<b>0</b>	<b>0</b>
0	0	0	0
0	0	37	3,025,170
<b>0</b>	<b>0</b>	<b>37</b>	<b>3,025,170</b>
<b>289</b>	<b>18,410,450</b>	<b>2,575</b>	<b>58,794,862</b>

## 11 差 押 及 び そ

区分 差押財産	前年度以前の差押 A		28年度中の差押 B		計 A+B C		28年 公売前納付 D		換価 件数
	件数	税 額	件数	税 額	件数	税 額	件数	税 額	
	件	円	件	円	件	円	件	円	件
動産及び有価証券	0	0	8	150,789	8	150,789	3	64,539	2
不 動 産	14	10,424,491	14	44,057,300	28	54,481,791	14	4,467,955	1
自 動 車	60	1,982,668	72	3,095,548	132	5,078,216	50	2,089,814	0
電話加入権	0	0	0	0	0	0	0	0	0
債 権	18	2,412,112	795	48,949,419	813	51,361,531	211	11,664,698	464
船 舶	0	0	0	0	0	0	0	0	0
無体財産権	0	0	0	0	0	0	0	0	0
そ の 他	29	1,848,584	42	1,343,647	71	3,192,231	24	810,200	0
〔 国税徴収法第82条 による交付要求 〕									
計	121	16,667,855	931	97,596,703	1,052	114,264,558	302	19,097,206	467

## 12 徴 収 猶 予

適 用 法 令	税 目	前年度繰越 A		徴 収 猶 予 B	
		件数	税 額	件数	税 額
		件	円	件	円
法 第 1 5 条	法 人 県 民 税	0	0	0	0
法 第 1 5 条	法 人 事 業 税	0	0	0	0
法 第 1 5 条	不 動 産 取 得 税	0	0	0	0
法 第 1 5 条	自 動 車 税	0	0	0	0
法 第 1 5 条	鉱 区 税	0	0	0	0
法第 5 5条 の 2	法 人 県 民 税	0	0	0	0
法第 7 2条 の 3 9 の 2	法 人 事 業 税	0	0	0	0
法第 7 3条 の 2 5	不 動 産 取 得 税	4	3,321,900	16	2,511,700
法第 7 3条 の 2 7 の 3	不 動 産 取 得 税	0	0	4	1,075,900
法第 7 3条 の 2 7 の 5	不 動 産 取 得 税	0	0	0	0
法第 7 3条 の 2 7 の 6	不 動 産 取 得 税	5	88,400	4	33,300
法第 1 4 4条 の 2 9	軽 油 引 取 税	0	0	281	1,686,290,270
本法附則第 1 1 条 の 4	不 動 産 取 得 税	0	0	0	0
本法附則第 1 2 条	不 動 産 取 得 税	135	5,876,830	1	25,600
県税条例第 2 2 3 条	産 業 廃 棄 物 処 分 場 税	0	0	0	0
合 計		144	9,287,130	306	1,689,936,770

## の 処 理 状 況 調

度中に処理したもの							不納欠損又は 執行停止 I		未処理のもの C-G-H-I	
代金充当 E		他機関から の交付 F		小 計 D+E+F G		その他（取消） H				
税 額	件数	税 額	件数	税 額	件数	税 額	件数	税 額	件数	税 額
円	件	円	件	円	件	円	件	円	件	円
21,000	0	0	5	85,539	3	65,250	0	0	0	0
1,352,037	0	0	15	5,819,992	0	15,200	4	4,993,188	9	43,653,411
0	0	0	50	2,089,814	1	57,500	0	0	81	2,930,902
0	0	0	0	0	0	0	0	0	0	0
31,203,917	0	0	675	42,868,615	77	3,424,028	6	1,620,000	55	3,448,888
0	0	0	0	0	0	0	0	0	0	0
0	0	0	0	0	0	0	0	0	0	0
0	12	331,294	36	1,141,494	4	146,100	7	192,425	24	1,712,212
32,576,954	12	331,294	781	52,005,454	85	3,708,078	17	6,805,613	169	51,745,413

## 処 理 状 況 調

徴収猶予後の減額		徴収猶予取消		年度内収納		差引未納	
C		D		E		A+B-C-D-E	
件数	税 額	件数	税 額	件数	税 額	件数	税 額
件	円	件	円	件	円	件	円
0	0	0	0	0	0	0	0
0	0	0	0	0	0	0	0
0	0	0	0	0	0	0	0
0	0	0	0	0	0	0	0
0	0	0	0	0	0	0	0
0	0	0	0	0	0	0	0
0	0	0	0	0	0	0	0
16	3,427,500	0	0	0	0	4	2,406,100
0	0	0	0	0	0	4	1,075,900
0	0	0	0	0	0	0	0
2	34,300	0	0	0	0	7	87,400
0	0	0	0	281	1,686,290,270	0	0
0	0	0	0	0	0	0	0
26	2,281,560	0	0	0	0	110	3,620,870
0	0	0	0	0	0	0	0
44	5,743,360	0	0	281	1,686,290,270	125	7,190,270

### 13 換価猶予に関する調

適用法令	税 目	換価猶予額 A		換価猶予取消額B		収納済額 C		未納額A-B-C	
		件数	税 額	件数	税 額	件数	税 額	件数	税 額
法第15条の5 第1項第1号	個人事業税	0	0	0	0	0	0	0	0
	法人県民税	0	0	0	0	0	0	0	0
	法人事業税	0	0	0	0	0	0	0	0
	不動産取得税	1	13,413,000	0	0	1	13,413,000	0	0
	自動車税	0	0	0	0	0	0	0	0
	地方法人特別税	0	0	0	0	0	0	0	0
	不申告加算金	0	0	0	0	0	0	0	0
同条 第1項第2号	個人事業税	0	0	0	0	0	0	0	0
	不動産取得税	0	0	0	0	0	0	0	0
同条第3項	個人事業税	0	0	0	0	0	0	0	0
法第15条の6 第1項	不動産取得税	1	1,300,000	0	0	1	1,300,000	0	0
同条第3項		0	0	0	0	0	0	0	0
<b>合 計</b>		<b>2</b>	<b>14,713,000</b>	<b>0</b>	<b>0</b>	<b>2</b>	<b>14,713,000</b>	<b>0</b>	<b>0</b>

### 14 口座振替等利用状況調

税目	区分	制 度 別	依頼者数	利用件(台)数		課税件(台)数		利 用 率 A/B
				A	B	B	A/B	
個人事業税		口座振替 振替納付委託	7,524	1,396			21.4	
			0	0			0.0	
		<b>合 計</b>	<b>7,524</b>	<b>1,396</b>	<b>6,514</b>	<b>21.4</b>		
自動車税		口座振替 振替納付委託	63,990	41,111			20.9	
			0	0			0.0	
		<b>合 計</b>	<b>63,990</b>	<b>41,111</b>	<b>196,420</b>	<b>20.9</b>		

### 15 滞納処分の執行停止状況調（個人県民税を除く）

税目	区分	法第15条の7 第1項第1号該当		同項第2号該当		同項3号該当		計	
		件数	税 額	件数	税 額	件数	税 額	件数	税 額
法 人 県 民 税		2	42,000	0	0	0	0	2	42,000
法 人 事 業 税		0	0	0	0	0	0	0	0
個 人 事 業 税		9	1,403,600	35	8,192,225	0	0	44	9,595,825
不 動 産 取 得 税		5	449,779	3	1,570,200	0	0	8	2,019,979
自 動 車 税		54	1,877,512	129	4,418,576	7	235,232	190	6,531,320
特 別 地 方 消 費 税		0	0	0	0	0	0	0	0
軽 油 引 取 税		0	0	0	0	0	0	0	0
<b>合 計</b>		<b>70</b>	<b>3,772,891</b>	<b>167</b>	<b>14,181,001</b>	<b>7</b>	<b>235,232</b>	<b>244</b>	<b>18,189,124</b>