

鳥取県人口移動調査の公表資料の見直しについて

このたび、鳥取県人口移動調査において、新データ出力システムの導入により、平成30年4月1日現在公表分から公表項目を拡充するなど、公表資料を見直しました。

これにより、市町村別推計人口（年齢別、男女別）、市町村別転入者・転出者数（県外地域別、年齢別、男女別）などが毎月公表（従来は一部年公表）できることとなりました。

1 新たに追加された主な公表データ（詳細は別紙一覧表参照）

【月報】

<資料名の変更>

- 鳥取県の推計人口（鳥取県人口移動調査）（旧）鳥取県人口移動調査結果速報

<新たに追加した帳票>

- 市町村別人口増減数（自然増減、社会増減）・・・従来は年公表
- 年齢5歳階級別、男女別人口・・・同上

<新たに追加した項目>

- 年齢3区分推計人口の対前年同月比増減数、増減率・・・従来は年公表
- 市町村別人口増減数、自然増減数、社会増減数のグラフ・・・同上
- 年齢5歳階級別、男女別人口、対前年同月増減数及び割合・・・同上

【月報統計表】とリネットで統計表データとして掲載

<新たに追加した帳票>

- 市町村別、年齢5歳階級別、男女別人口・・・従来は年公表
- 市町村別、年齢別、男女別推計人口・・・同上
- 4市の主な移動状況・・・新規公表

<新たに追加した項目>

- 市町村別、年齢別、男女別県外転出入者数・・・従来は年公表
- 県外地域別、男女別転入者数及び転出者数・・・同上
- 県内地域別、男女別転入者数及び転出者数・・・同上

【年報統計表】

<新たに追加した帳票>

- 市町村別、男女別、年齢3区分別人口と世帯数・・・新規公表
- 市町村別、年齢5歳階級別、男女別人口・・・同上

<新たに追加した項目>

- 年齢5歳階級別、男女別出生、死亡数、対前年増減数、増減率・・・新規公表
- 市町村別、人口総数（うち外国人）・・・同上

2 新システムに伴う公表時期

- | |
|--|
| <ul style="list-style-type: none">・月報：毎月20日・年報（10月1日現在）：10月下旬、（1月1日現在）：1月下旬 |
|--|

新システムによる出力データ一覧

※帳票名欄の【追加】:新たに追加した帳票等 内容欄の太字:追加項目

項目	帳票名	内容
①鳥取県の推計人口 (月報)	鳥取県の推計人口(鳥取県人口移動調査)平成〇〇年〇月1日現在	推計人口、 年齢3区分推計人口 、人口動態(出生、死亡、転入、転出)、推計世帯数対前年比増減数、増減率のコメント及びグラフ・表
	人口増減の推移	人口増減 、自然増減、社会増減の推移の グラフ (直近3ヶ年)
	年齢5歳階級別人口増減数、男女別転出入超過数、地域別超過数	年齢5歳階級別の人口増減数 、男女別転出入超過数、 地域(ブロック)別男女転出入超過数のグラフ (当該月)
	【追加】 市町村別人口増減数(自然増減、社会増減)	市町村別の人口増減数 、自然増減数、 社会増減数のグラフ (当該月)
	人口と世帯数の推移	人口総数、人口増減数、増減率、自然増減数(出生数、死亡数)、社会増減数(転入者数、転出者数)、世帯数(県計、H22~各年、直近3ヶ年各月)(第1表)
	月別人口動態	月別人口増減数、自然増減数(出生数、死亡数)、社会増減数(転入者数、転出者数)(第2表)
	【追加】 年齢(5歳階級)別、男女別人口	年齢5歳階級別、男女別人口 、対前月・前年同月増減数及び割合(率)(第3表)
	地域別、男女別転出入者超過数	地域(ブロック)別 、男女別転出入者超過数(第4表)
	市町村別人口と世帯数	市町村別推計人口、 年齢3区分別人口(実数、構成比) 、 人口増減数対前月、前年同月比 、自然増減数(出生数、死亡数)、社会増減数(転入、転出)県内、県外・ 国外数 (第5表)
	【追加】 鳥取県人口移動調査の概要	調査の目的、調査方法、人口・世帯数の推計方法、用語の解説、利用上の注意、今後の公表予定
②月報統計表	人口と世帯数の推移(第1表)	市町村別 、人口総数(男女別)(うち外国人)、 年齢3区分人口 、構成比、 年齢構成指数 、人口増減数、増減率、自然増減数(出生、死亡)(うち外国人)、 社会増減数(転入、転出)(うち外国人) 及び世帯数(総数、増減数)(うち外国人)、一世帯当たり人員
	人口動態の推移(第2表)	市町村別 、月別人口増減数、自然増減数(出生、死亡)、社会増減数(転入、転出)(平成22年以降)
	市町村別、年齢別、男女別県外転出入者数推移(第3表)	市町村別 、年齢別、男女別県外転入・転出者数、転出入超過数
	県外地域別、男女別転入者数(第4表)	市町村別 、男女別、県外別、 地域(ブロック)別 県外転入者数
	県外地域別、男女別転出者数(第5表)	市町村別 、男女別、県外別、 地域(ブロック)別 県外転出者数
	県外地域別、市町村別、年齢別、男女別転入者数(第6表)	市町村別 、男女別、 年齢別 、県外別、 地域(ブロック)別 県外転入者数
	県外地域別、市町村別、年齢別、男女別転出者数(第7表)	市町村別 、男女別、 年齢別 、県外別、 地域(ブロック)別 県外転出者数
	県内地域別、年齢別、市町村別、男女別転入者数(第8表)	市町村別 、男女別、 年齢別 、県外別、 地域(ブロック)別 県内転入者数
	県内地域別、年齢別、市町村別、男女別転出者数(第9表)	市町村別 、男女別、 年齢別 、県外別、 地域(ブロック)別 県内転出者数
	市町村別、男女別、年齢3区分別人口と世帯数(第10表)	市町村別、男女別、 年齢3区分別人口 、構成比、 年齢構成指数 及び世帯数
	【追加】 市町村別、年齢(5歳階級)別、男女別人口(第11表)	市町村別 、年齢5歳階級別、男女別人口、対前月、対前年同月増減数(うち外国人)
	【追加】 市町村別、年齢別、男女別推計人口推移(第12表)	市町村別 、年齢別、男女別、推計人口(H2.H7.H12.H17.H22~H25.H26~各月)
	市町村別、男女別人口増減(第13表)	市町村別、 男女別人口増減数 、自然増減数(出生、死亡)、 割合(率) 、社会増減数(転入、転出)、 割合(率) 、対前月、前年同月比
	市町村別、年齢(5歳階級)別、男女別出生・死亡者数(第14表)	市町村別、 年齢5歳階級別 、男女別出生、死亡数、対前月、前年同月比増減数、増減比
	【追加】 4市の主な移動状況(第15表)	鳥取市、米子市は都道府県別に10人以上、倉吉市、境港市は都道府県別に5人以上の転出入者数を表す

③人口移動調査（年報）	人口動態及び推計人口	人口動態、自然動態、社会動態、鳥取県の人口構成、市町村別人口構成、年齢構成指数のコメント及びグラフ
④年報統計表	人口動態の推移（第1表）	S50年以降の人口増減数、自然増減数（出生、死亡）、社会増減数（転入、転出）及び増減率
	市町村別、男女別人口増減（第2表）	市町村別、男女別人口増減数、自然増減数（出生、死亡）、割合（率）、社会増減数（転入、転出）、割合（率）、対前年比
	月別自然動態（第3表）	市町村別、男女別に月別の出生数、死亡数等を表す
	市町村別移動者数（第4表）	市町村別に年間移動者数と前年の年間移動者数を表す
	月別実移動者数（第5表）	市町村別、月別に実移動者数（県外転入者数＋県内転入者数）を表す
	県外地域別、男女別、転入者数（第6表）	市町村別、男女別、県外別、地域（ブロック）別県外転入者数
	県外地域別、男女別、転出者数（第7表）	市町村別、男女別、県外別、地域（ブロック）別県外転出者数
	県外地域別、市町村別、年齢別、男女別転入者数（第8表）	市町村別、男女別、年齢別、県外別、地域（ブロック）別県外転入者数
	県外地域別、市町村別、年齢別、男女別転出者数（第9表）	市町村別、男女別、年齢別、県外別、地域（ブロック）別県外転出者数
	県内地域別、年齢別、市町村別、男女別転入者数（第10表）	市町村別、男女別、年齢別、県外別、地域（ブロック）別県内転入者数
	県内地域別、年齢別、市町村別、男女別転出者数（第11表）	市町村別、男女別、年齢別、県外別、地域（ブロック）別県内転出者数
	前住地・転出先別県外移動者数（第12表）	前住地・転出先（都道府県）別に年間の移動者数を表す
	年齢5歳階級別実移動者数（第13表）	年齢5歳階級別に年間の実移動者数（県外転入者数＋県内転入者数）等を表す
	月別・年齢（5歳階級）別実移動者数（第14表）	年齢5歳階級別に月別の実移動者数（県外転入者数＋県内転入者数）等を表す
	県内移動者数（第15表）	市町村別に年間の転入者数を前住地（市町村）別で表す
	市町村別、年齢（5歳階級）別、県外・県内別転入・転出者数（第16表）	市町村別、年齢5歳階級別、県外・県内別に年間の転入・転出者数を表す
	市町村別、年齢5歳階級別、男女別、出生・死亡者数（第17表）	市町村別、年齢5歳階級別、男女別出生、死亡数、対前年増減数、増減率
	【追加】市町村別、男女別、年齢3区分別人口の推移（第18表）	市町村別、人口総数（うち外国人）、年齢3区分人口、構成比、年齢構成指数
	【追加】市町村別、男女別、年齢3区分別人口と世帯数（第19表）	市町村別、男女別、年齢3区分別人口、構成比、年齢構成指数及び世帯数
	【追加】市町村別、年齢（5歳階級）別、男女別人口（第20表）	市町村別、年齢5歳階級別、男女別人口、対前年増減数（うち外国人）

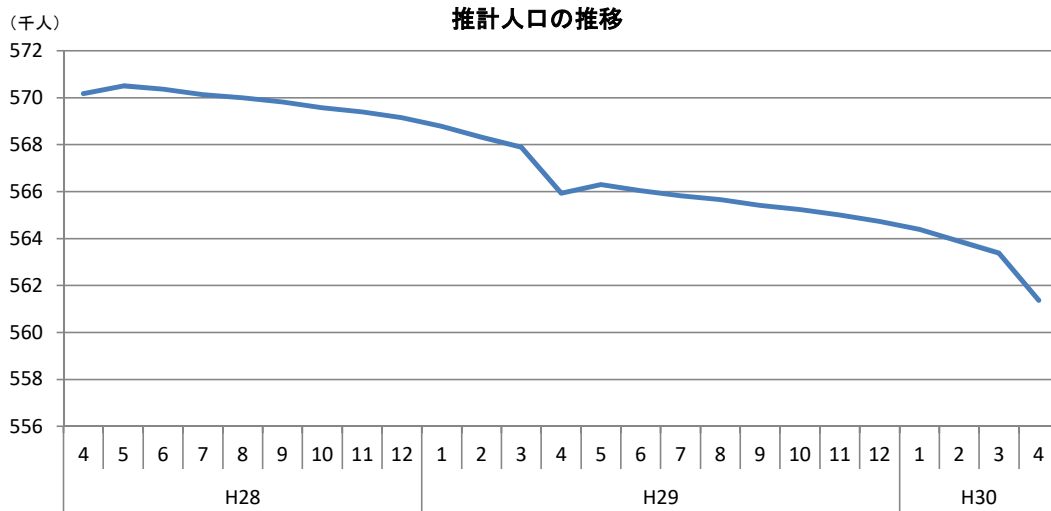
鳥 取 県 の 推 計 人 口

(鳥取県人口移動調査)

平成30年4月1日現在

○推計人口	
・総人口は	561,368人で、前年同月に比べ減少 (▲4,568人、▲0.81%)
・15歳未満人口は、	68,450人で、前年同月に比べ減少 (▲1,041人、▲1.50%)
・15～64歳人口は、	310,102人で、前年同月に比べ減少 (▲5,319人、▲1.69%)
・65歳以上人口は、	178,453人で、前年同月に比べ増加 (▲1,792人、1.01%)
○人口動態(平成30年3月1日～3月31日)	
・出生数は、	375人で、前年同月に比べ減少 (▲14人、▲3.60%)
・死亡数は、	591人で、前年同月に比べ減少 (▲132人、▲18.26%)
・県外転入数は、	1,764人で、前年同月に比べ減少 (▲213人、▲10.77%)
・県外転出数は、	3,557人で、前年同月に比べ減少 (▲40人、▲1.11%)
○推計世帯	
・総世帯数は、	218,033世帯で、前年同月に比べ増加 (▲532世帯、0.24%)

推計人口 561,368人



年齢別(3区分)推計人口

区分	人口(人)			
	総数	15歳未満	15～64歳	65歳以上
H30.4.1 現在	561,368	68,450	310,102	178,453
H29.4.1 現在	565,936	69,491	315,421	176,661

注) 総数には年齢不詳を含む。

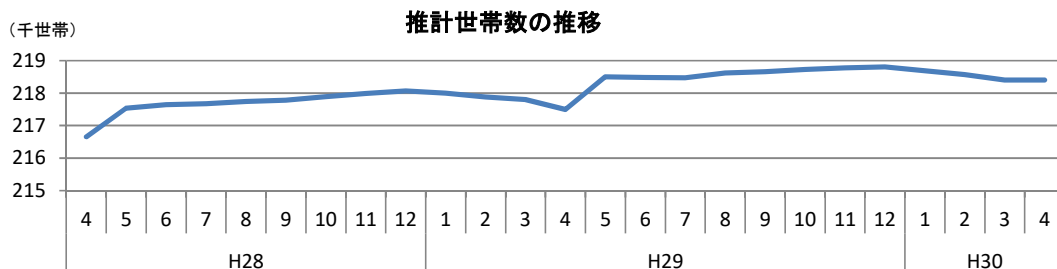
自然増減別、社会増減別人口増減

期 間	人口増減数 (人)	自然増減数 ¹⁾ (人)		社会増減数 ²⁾ (人)		
		出生	死亡	県内への転入	県外への転出	
H29.4.1～H30.3.31	▲4,568	▲3,067	4,328	7,395	▲1,501	9,813
H28.4.1～H29.3.31	▲4,238	▲3,056	4,388	7,444	▲1,182	10,049

1) 自然増減数とは、出生者数から死亡者数を差し引いた数をいう。

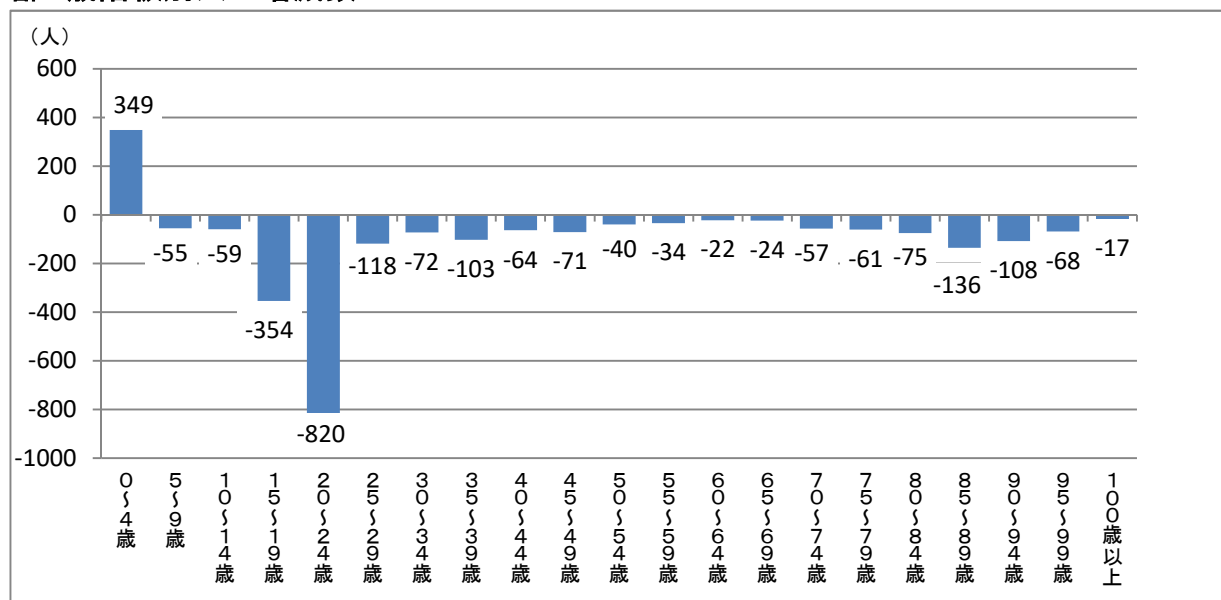
2) 社会増減数とは、県外転入者数から県外転出者数を差し引いた数をいう。

推計世帯数 218,033世帯



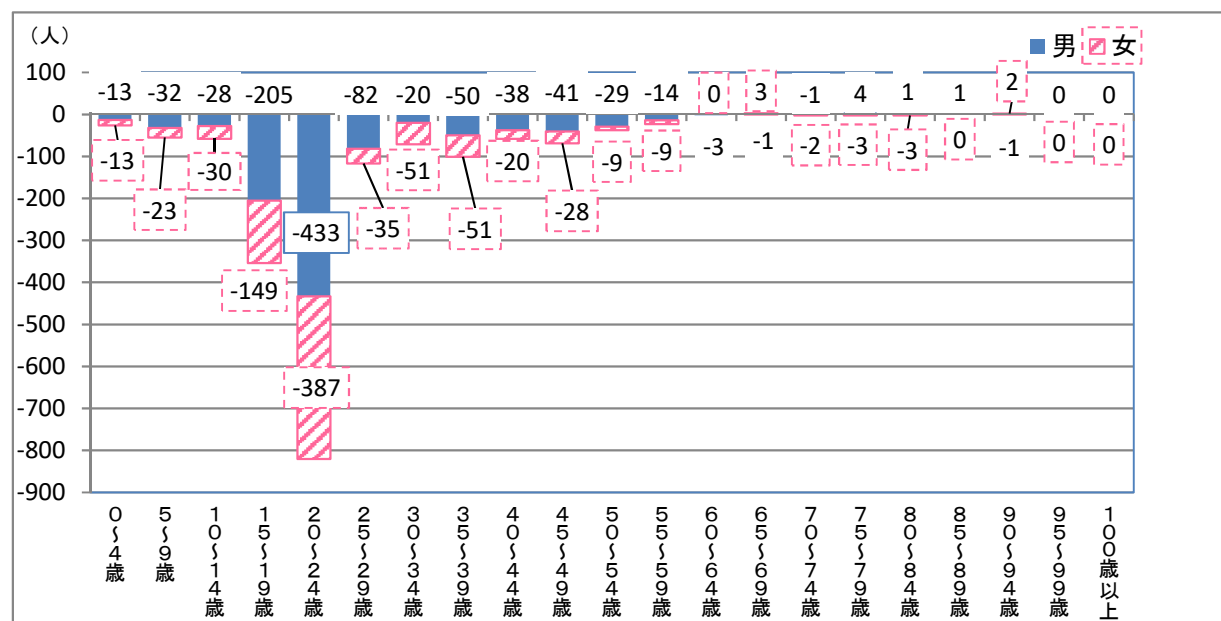
年齢5歳階級別人口増減数

平成30年3月1日～3月31日



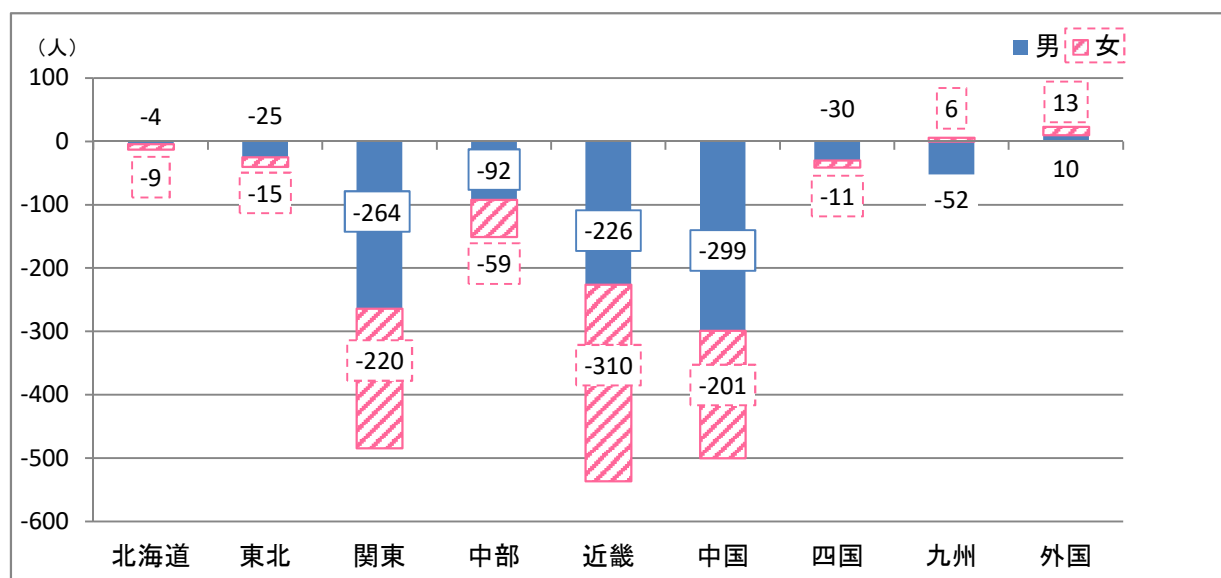
年齢5歳階級別男女別転出入超過数

平成30年3月1日～3月31日



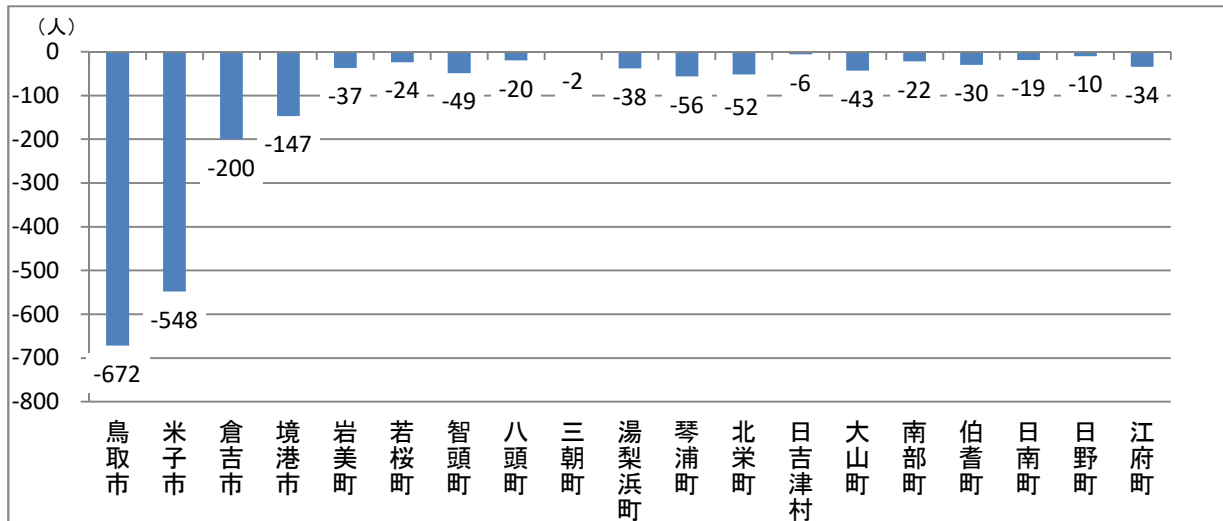
地域ブロック別、男女別転出入超過数

平成30年3月1日～3月31日



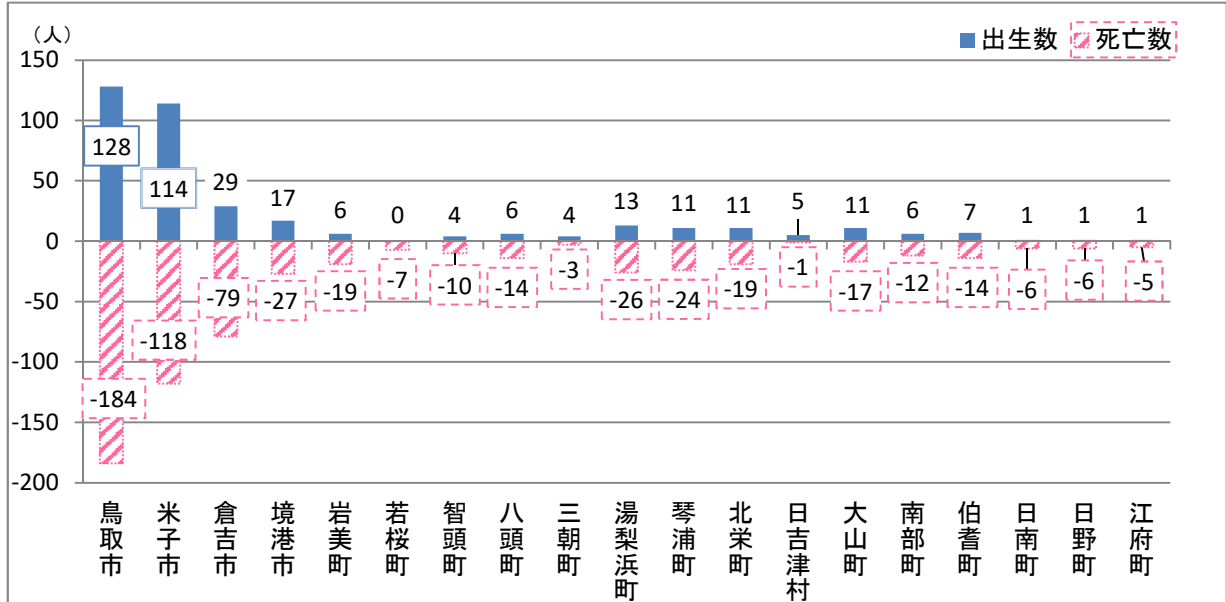
市町村別人口増減数

平成30年3月1日～3月31日



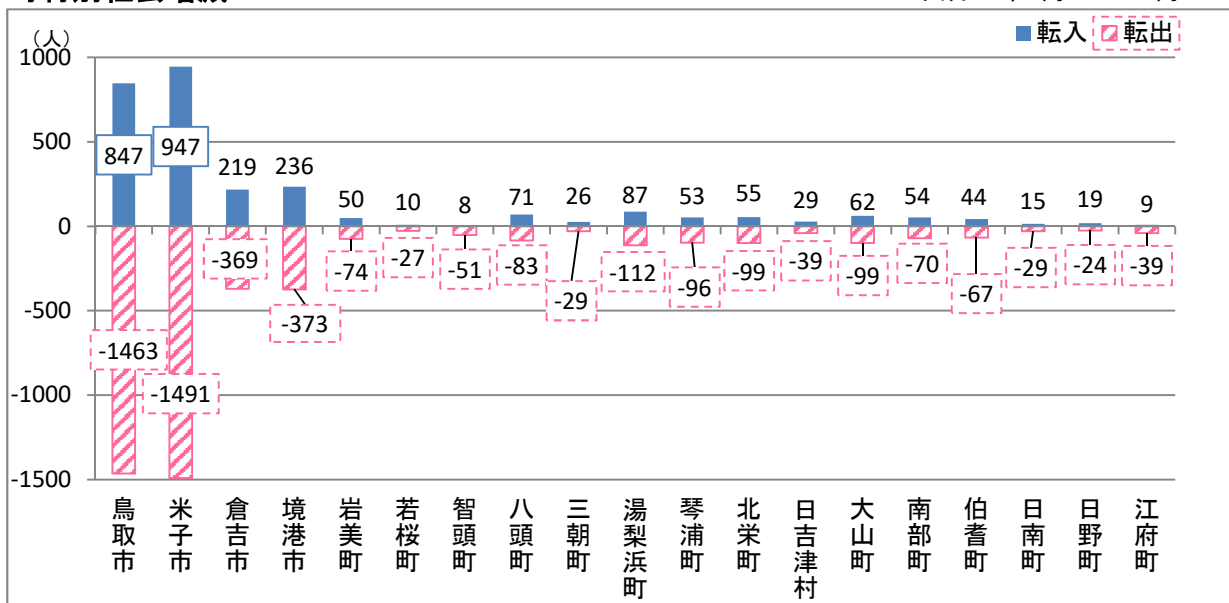
市町村別自然増減

平成30年3月1日～3月31日



市町村別社会増減

平成30年3月1日～3月31日



第1表 人口と世帯数の推移

年月	人口 (人)	人口増減								世帯数
		純増減		自然動態			社会動態			
		増減数	増減率	自然増減 数	出生者数	死亡者数	社会増減 数	県外転入 者数	県外転出 者数	
平成22年	588,667	-3,378	-5.7	-2,095	4,773	6,868	-1,283	10,748	12,031	211,964
平成23年	586,124	-3,192	-5.4	-1,981	4,985	6,966	-1,211	10,631	11,842	213,375
平成24年	583,174	-3,605	-6.2	-2,232	4,767	6,999	-1,373	10,524	11,897	214,023
平成25年	579,591	-4,228	-7.3	-2,428	4,800	7,228	-1,800	10,199	11,999	214,641
平成26年	576,626	-3,620	-6.3	-2,589	4,594	7,183	-1,031	10,598	11,629	215,790
平成27年	573,441	-3,834	-6.7	-2,538	4,566	7,104	-1,296	10,351	11,647	216,894
平成28年	569,579	-3,862	-6.8	-2,862	4,596	7,458	-1,000	10,389	11,389	217,890
平成29年	565,233	-4,346	-7.7	-3,195	4,272	7,467	-1,151	10,119	11,270	218,731
平成27年3月	575,576	-449	-0.1	-290	355	645	-159	525	684	215,939
4月	573,635	-1,999	-0.3	-275	385	660	-1,724	1,996	3,720	215,563
5月	573,904	217	0.0	-231	362	593	448	1,956	1,508	216,418
6月	573,808	-150	0.0	-155	385	540	5	664	659	216,467
7月	573,710	-155	0.0	-131	395	526	-24	640	664	216,551
8月	573,612	-148	0.0	-169	389	558	21	748	727	216,715
9月	573,593	-76	0.0	-104	414	518	28	780	752	216,829
10月	573,441	-207	0.0	-197	356	553	-10	733	743	216,894
11月	573,230	-211	0.0	-232	414	646	21	727	706	216,973
12月	572,998	-232	0.0	-269	357	626	37	578	541	217,010
平成28年1月	572,782	-216	0.0	-254	416	670	38	589	551	217,012
2月	572,324	-458	-0.1	-372	385	757	-86	527	613	216,937
3月	572,058	-266	0.0	-319	339	658	53	702	649	216,975
4月	570,174	-1,884	-0.3	-283	399	682	-1,601	1,997	3,598	216,655
5月	570,500	326	0.1	-243	356	599	569	1,860	1,291	217,533
6月	570,362	-138	0.0	-198	393	591	60	687	627	217,642
7月	570,127	-235	0.0	-164	389	553	-71	555	626	217,677
8月	569,996	-131	0.0	-199	362	561	68	781	713	217,742
9月	569,813	-183	0.0	-154	410	564	-29	748	777	217,787
10月	569,579	-234	0.0	-175	376	551	-59	638	697	217,890
11月	569,401	-178	0.0	-239	351	590	61	713	652	217,992
12月	569,145	-256	0.0	-251	348	599	-5	492	497	218,068
平成29年1月	568,775	-370	-0.1	-319	351	670	-51	521	572	217,999
2月	568,316	-459	-0.1	-443	342	785	-16	542	558	217,885
3月	567,890	-426	-0.1	-337	321	658	-89	535	624	217,803
4月	565,936	-1,954	-0.3	-334	389	723	-1,620	1,977	3,597	217,501
5月	566,306	370	0.1	-237	348	585	607	2,014	1,407	218,502
6月	566,034	-272	0.0	-261	379	640	-11	666	677	218,484
7月	565,826	-208	0.0	-180	351	531	-28	610	638	218,470
8月	565,661	-165	0.0	-194	365	559	29	724	695	218,625
9月	565,415	-246	0.0	-191	375	566	-55	665	720	218,659
10月	565,233	-182	0.0	-209	352	561	27	660	633	218,731
11月	565,002	-231	0.0	-234	384	618	3	688	685	218,774
12月	564,728	-274	0.0	-289	358	647	15	520	505	218,808
平成30年1月	564,390	-338	-0.1	-312	365	677	-26	493	519	218,692
2月	563,891	-499	-0.1	-394	360	754	-105	499	604	218,576
3月	563,377	-514	-0.1	-350	316	666	-164	510	674	218,399
4月	561,368	-2,009	-0.4	-216	375	591	-1,793	1,764	3,557	218,033

- 注 1 各年の人口は、当該年の10月1日現在の人口。各月の人口は、当該月の1日現在の人口。
 2 平成27年9月以前の人口は、平成27年国勢調査結果による補間補正人口。
 3 各年の「人口増減」は、前年10月～当年9月の計。各月の「人口増減」は、当該1か月分の数値。
 4 「増減率」は、増減数を期首人口で除したもの。
 5 平成22年及び平成27年は、国勢調査による人口。

第2表 月別人口動態

人口増減

区分	1月	2月	3月	4月	5月	6月	7月	8月	9月	10月	11月	12月	計
平成24年	-309	-381	-1,918	462	-169	-196	-219	-141	-192	-80	-193	-303	-3,639
平成25年	-425	-353	-2,280	368	-260	-292	-144	-51	-215	-89	-216	-217	-4,174
平成26年	-409	-289	-1,892	387	-180	-255	-181	-51	-228	-121	-100	-334	-3,653
平成27年	-312	-449	-1,999	217	-150	-155	-148	-76	-207	-211	-232	-216	-3,938
平成28年	-458	-266	-1,884	326	-138	-235	-131	-183	-234	-178	-256	-370	-4,007
平成29年	-459	-426	-1,954	370	-272	-208	-165	-246	-182	-231	-274	-338	-4,385
平成30年	-499	-514	-2,009	0	0	0	0	0	0	0	0	0	-3,022

自然増減

区分	1月	2月	3月	4月	5月	6月	7月	8月	9月	10月	11月	12月	計	
自然増減	平成24年	-280	-241	-214	-229	-137	-127	-144	-112	-130	-150	-221	-269	-2,254
	平成25年	-334	-290	-353	-224	-149	-130	-44	-131	-133	-157	-252	-291	-2,488
	平成26年	-329	-270	-318	-245	-207	-160	-90	-127	-143	-176	-179	-300	-2,544
	平成27年	-331	-290	-275	-231	-155	-131	-169	-104	-197	-232	-269	-254	-2,638
	平成28年	-372	-319	-283	-243	-198	-164	-199	-154	-175	-239	-251	-319	-2,916
	平成29年	-443	-337	-334	-237	-261	-180	-194	-191	-209	-234	-289	-312	-3,221
	平成30年	-394	-350	-216	0	0	0	0	0	0	0	0	0	-960
出生者数	平成24年	415	409	398	363	437	376	378	431	397	438	396	385	4,823
	平成25年	374	351	314	407	445	374	486	421	409	420	388	363	4,752
	平成26年	398	334	357	358	392	370	419	410	385	395	353	377	4,548
	平成27年	400	355	385	362	385	395	389	414	356	414	357	416	4,628
	平成28年	385	339	399	356	393	389	362	410	376	351	348	351	4,459
	平成29年	342	321	389	348	379	351	365	375	352	384	358	365	4,329
	平成30年	360	316	375	0	0	0	0	0	0	0	0	0	1,051
死亡者数	平成24年	695	650	612	592	574	503	522	543	527	588	617	654	7,077
	平成25年	708	641	667	631	594	504	530	552	542	577	640	654	7,240
	平成26年	727	604	675	603	599	530	509	537	528	571	532	677	7,092
	平成27年	731	645	660	593	540	526	558	518	553	646	626	670	7,266
	平成28年	757	658	682	599	591	553	561	564	551	590	599	670	7,375
	平成29年	785	658	723	585	640	531	559	566	561	618	647	677	7,550
	平成30年	754	666	591	0	0	0	0	0	0	0	0	0	2,011

社会増減

区分	1月	2月	3月	4月	5月	6月	7月	8月	9月	10月	11月	12月	計	
社会増減	平成24年	-29	-140	-1,704	691	-32	-69	-75	-29	-62	70	28	-34	-1,385
	平成25年	-91	-63	-1,927	592	-111	-162	-100	80	-82	68	36	74	-1,686
	平成26年	-80	-19	-1,574	632	27	-95	-91	76	-85	55	79	-34	-1,109
	平成27年	19	-159	-1,724	448	5	-24	21	28	-10	21	37	38	-1,300
	平成28年	-86	53	-1,601	569	60	-71	68	-29	-59	61	-5	-51	-1,091
	平成29年	-16	-89	-1,620	607	-11	-28	29	-55	27	3	15	-26	-1,164
	平成30年	-105	-164	-1,793	0	0	0	0	0	0	0	0	0	-2,062
転入者数	平成24年	542	582	1,923	2,132	706	607	753	744	616	789	535	502	10,431
	平成25年	479	558	1,803	2,070	598	585	781	850	649	709	572	570	10,224
	平成26年	518	615	2,044	2,111	647	632	752	754	674	697	538	503	10,485
	平成27年	571	525	1,996	1,956	664	640	748	780	733	727	578	589	10,507
	平成28年	527	702	1,997	1,860	687	555	781	748	638	713	492	521	10,221
	平成29年	542	535	1,977	2,014	666	610	724	665	660	688	520	493	10,094
	平成30年	499	510	1,764	0	0	0	0	0	0	0	0	0	2,773
転出者数	平成24年	571	722	3,627	1,441	738	676	828	773	678	719	507	536	11,816
	平成25年	570	621	3,730	1,478	709	747	881	770	731	641	536	496	11,910
	平成26年	598	634	3,618	1,479	620	727	843	678	759	642	459	537	11,594
	平成27年	552	684	3,720	1,508	659	664	727	752	743	706	541	551	11,807
	平成28年	613	649	3,598	1,291	627	626	713	777	697	652	497	572	11,312
	平成29年	558	624	3,597	1,407	677	638	695	720	633	685	505	519	11,258
	平成30年	604	674	3,557	0	0	0	0	0	0	0	0	0	4,835

第3表 年齢(5歳階級)、男女別人口

年齢階級	平成30年4月1日現在			対前月増減数			対前年同月増減数		
	男女計	男	女	男女計	男	女	男女計	男	女
総数	561,368	268,165	293,203	-2,009	-1,092	-917	-4,568	-2,045	-2,523
0～4歳	19,810	10,169	9,641	349	176	173	-352	-160	-192
5～9	23,747	12,071	11,676	-55	-32	-23	-266	-207	-59
10～14	24,893	12,752	12,141	-59	-29	-30	-423	-134	-289
15～19	26,800	13,795	13,005	-354	-205	-149	-351	-227	-124
20～24	21,441	11,426	10,015	-820	-433	-387	155	138	17
25～29	22,479	11,410	11,069	-118	-83	-35	-1,090	-542	-548
30～34	27,774	13,948	13,826	-72	-20	-52	-1,162	-642	-520
35～39	32,056	16,244	15,812	-103	-52	-51	-774	-307	-467
40～44	36,920	18,663	18,257	-64	-42	-22	-932	-466	-466
45～49	36,270	18,198	18,072	-71	-43	-28	1,165	620	545
50～54	32,485	15,925	16,560	-40	-31	-9	-189	-75	-114
55～59	34,909	16,994	17,915	-34	-20	-14	-643	-310	-333
60～64	38,968	19,165	19,803	-22	-18	-4	-1,498	-787	-711
65～69	46,007	22,419	23,588	-24	-24	0	-2,276	-1,235	-1,041
70～74	37,493	17,834	19,659	-57	-40	-17	3,413	1,816	1,597
75～79	30,206	13,106	17,100	-61	-35	-26	179	201	-22
80～84	27,531	10,733	16,798	-75	-35	-40	-410	-144	-266
85～89	21,207	7,082	14,125	-136	-67	-69	217	217	0
90～94	11,863	3,069	8,794	-108	-45	-63	404	135	269
95～99	3,399	582	2,817	-68	-12	-56	299	84	215
100歳以上	747	85	662	-17	-2	-15	-34	-20	-14
年齢不詳	4,363	2,495	1,868	0	0	0	0	0	0
再掲									
15歳未満	68,450	34,992	33,458	235	115	120	-1,041	-501	-540
15～64	310,102	155,768	154,334	-1,698	-947	-751	-5,319	-2,598	-2,721
65歳以上	178,453	74,910	103,543	-546	-260	-286	1,792	1,054	738
75歳以上	94,953	34,657	60,296	-465	-196	-269	655	473	182
85歳以上	37,216	10,818	26,398	-329	-126	-203	886	416	470
割合(単位:%)									
15歳未満	12.3	13.2	11.5	0.1	0.1	0.1	-0.1	-0.1	-0.1
15～64	55.7	58.6	53.0	-0.1	-0.1	-0.1	-0.5	-0.5	-0.5
65歳以上	32.0	28.2	35.5	0.0	0.0	0.0	0.6	0.6	0.6
75歳以上	17.0	13.0	20.7	0.0	0.0	0.0	0.3	0.3	0.2
85歳以上	6.7	4.1	9.1	0.0	0.0	0.0	0.2	0.2	0.2

第4表 地域別、男女別転出入者超過数

平成30年3月1日～3月31日

区分	北海道	東北	関東	中部	近畿	中国	四国	九州	外国	計
男	-4	-25	-264	-92	-226	-299	-30	-52	10	-982
女	-9	-15	-220	-59	-310	-201	-11	6	13	-806
計	-13	-40	-484	-151	-536	-500	-41	-46	23	-1,788

注)計に不詳含まない

第5表 市町村別人口と世帯数

地域	推計世帯数	推計人口			年齢別(3区分)人口					
		総数	男	女	年少人口 (0～14歳)		生産年齢人口 (15～64歳)		老年人口 (65歳以上)	
					実数	構成比	実数	構成比	実数	構成比
県計	218,033	561,368	268,165	293,203	68,450	12.3	310,102	55.7	178,453	32.0
市計	168,801	419,083	200,893	218,190	52,488	12.7	237,559	57.3	124,782	30.1
郡計	49,232	142,285	67,272	75,013	15,962	11.2	72,543	51.0	53,671	37.7
岩美郡	4,022	11,138	5,281	5,857	1,181	10.6	5,863	52.6	4,093	36.8
八頭郡	9,110	26,157	12,404	13,753	2,689	10.3	13,420	51.3	10,039	38.4
東伯郡	18,454	53,795	25,511	28,284	6,719	12.5	28,246	52.6	18,753	34.9
西伯郡	13,620	40,951	19,331	21,620	4,652	11.4	20,661	50.5	15,616	38.2
日野郡	4,026	10,244	4,745	5,499	721	7.0	4,353	42.5	5,170	50.5
東部地区	89,754	227,716	110,229	117,487	27,740	12.3	129,204	57.2	68,852	30.5
中部地区	36,913	101,392	47,978	53,414	12,467	12.3	53,710	53.1	34,980	34.6
西部地区	91,366	232,260	109,958	122,302	28,243	12.3	127,188	55.3	74,621	32.4
鳥取市	76,622	190,421	92,544	97,877	23,870	12.7	109,921	58.3	54,720	29.0
米子市	60,727	147,921	70,049	77,872	18,936	13.0	83,912	57.5	42,965	29.5
倉吉市	18,459	47,597	22,467	25,130	5,748	12.1	25,464	53.7	16,227	34.2
境港市	12,993	33,144	15,833	17,311	3,934	11.9	18,262	55.2	10,870	32.9
岩美町	4,022	11,138	5,281	5,857	1,181	10.6	5,863	52.6	4,093	36.8
若桜町	1,214	3,075	1,447	1,628	198	6.4	1,416	46.0	1,461	47.5
智頭町	2,475	6,777	3,151	3,626	656	9.7	3,308	48.8	2,812	41.5
八頭町	5,421	16,305	7,806	8,499	1,835	11.3	8,696	53.4	5,766	35.4
三朝町	2,258	6,255	2,955	3,300	732	11.7	3,084	49.3	2,439	39.0
湯梨浜町	5,544	16,223	7,733	8,490	2,202	13.6	8,836	54.5	5,182	31.9
琴浦町	5,814	16,846	7,926	8,920	1,976	11.8	8,644	51.5	6,152	36.7
北栄町	4,838	14,471	6,897	7,574	1,809	12.5	7,682	53.1	4,980	34.4
日吉津村	1,201	3,505	1,611	1,894	509	14.6	1,982	56.7	1,004	28.7
大山町	5,266	15,930	7,590	8,340	1,701	10.7	7,787	48.9	6,437	40.4
南部町	3,530	10,719	5,069	5,650	1,228	11.5	5,556	51.8	3,932	36.7
伯耆町	3,623	10,797	5,061	5,736	1,214	11.2	5,336	49.4	4,243	39.3
日南町	1,826	4,364	2,040	2,324	298	6.8	1,781	40.8	2,285	52.4
日野町	1,223	3,052	1,399	1,653	210	6.9	1,316	43.1	1,526	50.0
江府町	977	2,828	1,306	1,522	213	7.5	1,256	44.4	1,359	48.1

平成30年4月1日現在

人口増減数		自然増減数			社会増減数							地域
対前月増減	対前年同月増減	総数	出生	死亡	総数	転入			転出			
						総数	県外・国外	県内	総数	県外・国外	県内	
-2,009	-4,568	-216	375	591	-1,793	2,841	1,764	1,077	4,634	3,557	1,077	県計
-1,567	-2,636	-120	288	408	-1,447	2,249	1,517	732	3,696	3,017	679	市計
-442	-1,932	-96	87	183	-346	592	247	345	938	540	398	郡計
-37	-154	-13	6	19	-24	50	25	25	74	39	35	岩美郡
-93	-530	-21	10	31	-72	89	42	47	161	86	75	八頭郡
-148	-485	-33	39	72	-115	221	92	129	336	210	126	東伯郡
-101	-416	-15	29	44	-86	189	71	118	275	156	119	西伯郡
-63	-347	-14	3	17	-49	43	17	26	92	49	43	日野郡
-802	-2,014	-90	144	234	-712	986	658	328	1,698	1,345	353	東部地区
-348	-1,067	-83	68	151	-265	440	213	227	705	414	291	中部地区
-859	-1,487	-43	163	206	-816	1,415	893	522	2,231	1,798	433	西部地区
-672	-1,330	-56	128	184	-616	847	591	256	1,463	1,220	243	鳥取市
-548	-401	-4	114	118	-544	947	618	329	1,491	1,277	214	米子市
-200	-582	-50	29	79	-150	219	121	98	369	204	165	倉吉市
-147	-323	-10	17	27	-137	236	187	49	373	316	57	境港市
-37	-154	-13	6	19	-24	50	25	25	74	39	35	岩美町
-24	-90	-7	0	7	-17	10	5	5	27	11	16	若桜町
-49	-196	-6	4	10	-43	8	3	5	51	31	20	智頭町
-20	-244	-8	6	14	-12	71	34	37	83	44	39	八頭町
-2	-69	1	4	3	-3	26	8	18	29	20	9	三朝町
-38	-80	-13	13	26	-25	87	36	51	112	83	29	湯梨浜町
-56	-200	-13	11	24	-43	53	25	28	96	61	35	琴浦町
-52	-136	-8	11	19	-44	55	23	32	99	46	53	北栄町
-6	35	4	5	1	-10	29	14	15	39	18	21	日吉津村
-43	-207	-6	11	17	-37	62	24	38	99	60	39	大山町
-22	-63	-6	6	12	-16	54	22	32	70	36	34	南部町
-30	-181	-7	7	14	-23	44	11	33	67	42	25	伯耆町
-19	-164	-5	1	6	-14	15	5	10	29	18	11	日南町
-10	-82	-5	1	6	-5	19	8	11	24	12	12	日野町
-34	-101	-4	1	5	-30	9	4	5	39	19	20	江府町

鳥取県人口移動調査の概要

1 調査の目的

県民の出生、死亡及び移転の状況を把握し、市町村ごとの人口及び世帯数を推計するとともに、県の施策の立案に係る基礎資料を得ること。

2 調査方法

住民基本台帳法の規定により届出された者を対象に、出生者数及び死亡者数、転入者数及び転出者数を、住民票の移動日を基準として毎月毎に市町村が調査票に記入し、電子メールにて県に報告する。

3 人口・世帯数の推計方法

(1)人口

平成27年国勢調査結果(確定値)による人口を起点とし、1ヶ月間の転入者数、転出者数、出生者数、死亡者数を加減して推計人口を算出

(2)世帯数

平成27年9月末世帯数と現時点での世帯数との差を平成27年国勢調査結果に反映し世帯数を推計。

4 用語の解説

(1)動態

- 人口動態…自然動態と社会動態を合わせた人口の動きをいう。
- 自然動態…一定期間における出生及び死亡に伴う人口の動きをいう。
- 社会動態…一定期間における転入及び転出に伴う人口の動きをいう。

(2)移動

- 県内転入者数…県内の市町村から県内の他の市町村へ転入した者の数をいう。
- 県内転出者数…県内の市町村から県内の他の市町村へ転出した者の数をいう。この調査の県内移動については、転入だけを調査している。このため、転出については、従前の住所地(市町村)により、算出した数である。
- 県外転入者数…県外(外国を含む。)の市町村から県内の市町村へ転入した者の数をいう。
- 県外転出者数…県内の市町村から県外(外国を含む。)の市町村へ転出した者の数をいう。

(3)出生率及び死亡率

- 出生率…人口に対する出生者の千分率をいう。
- 死亡率…人口に対する死亡者の千分率をいう。

(4)移動者の年齢

平成29年〇月1日現在での満年齢による。

(5)自然増減数

出生者数から死亡者数を差し引いた数をいう。

(6)自然増減率

人口に対する自然増減数の千分率をいう。

(7)社会増減数

転入者数から転出者数を差し引いた数をいう。

(8)社会増減率

人口に対する社会増減数の千分率をいう。

(9)年少人口指数

年少人口(0歳～14歳)÷生産年齢人口(15歳～64歳)×100

(10)老年人口指数

老年人口(65歳以上)÷生産年齢人口×100

(11)従属人口指数

(年少人口+老年人口)÷生産年齢人口×100

(12)老年化指数

老年人口÷年少人口×100

5 利用上の注意

平成22年国勢調査結果(確定値)に毎月の転入者等の届出数を加減した平成27年10月1日現在の推計人口及び世帯数と、平成27年国勢調査結果(確定値)に差が生じていますので、平成22年国勢調査までさかのぼり、推計値を補正している。

また、平成27年国勢調査以降の世帯数については、毎月補正している。

(参考)

- ・国勢調査結果の人口・世帯……調査時点における普段居住している者を調査したもの
- ・住民基本台帳による人口・世帯……住民基本台帳に記載されている者を対象としているもの