

検定済

はくほう85の3

白鵬85の3

TT-175

登録番号：黒原5360 (84.0点)
 生年月日：平成22年1月3日
 繁殖者：生田 英則 氏
 個体識別番号：12592-9713-5
 遺伝病：フリー



血統

勝忠平 黒原3800 (87.5)	平茂勝 黒原2441 (89.0)	第20平茂 黒高134 (84.7)
		ふくみ 黒高106567 (81.0)
みどり 黒原1311663(83.3)	うめ2 黒原788266 (82.1)	忠福 黒育129 (82.3)
		うめ 黒高128002 (82.2)
みどり 黒原1311663(83.3)	白清85の3 黒原4009 (82.2)	飛驒白清 黒原2640 (83.2)
		やす19の3 黒原957178 (80.3)
みどり 黒原1311663(83.3)	みすず 黒原1239681 (82.2)	平茂勝 黒原2441 (89.0)
		ひろみ 黒高142235 (84.3)

プロフィール

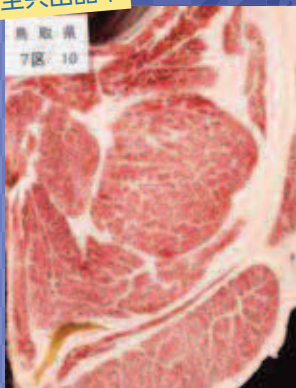
本牛の母「みどり」は、BMS No.11以上の産子を6頭輩出している鳥取県を代表する高能力雌牛です。その「みどり」に「勝忠平」を交配して作成した本牛は、現場後代検定終了時には**ローズ芯面積72cm²**、**BMS No.9.6**と当時日本一の成績を収めました。第11回全共宮城大会第7区肉牛群においても**全国1位**を獲得し全国から注目を集めています。鳥取県の育種価（令和元年9月算出）においても、ローズ芯面積、バラの厚さ、推定歩留及び脂肪交雑の4項目の育種価の順位が1位と産肉能力の高さを証明しています。産子は、体上線が強く、また、おとなしく扱いやすいため、特に多頭飼育の繁殖農家さん大変喜ばれています。

検定成績と推定育種価

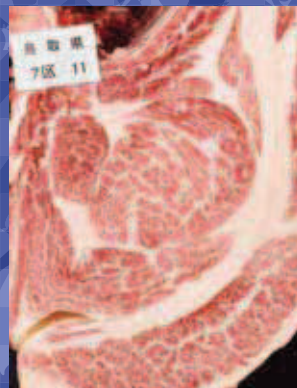
	現場後代検定	推定育種価
枝肉重量	497.4kg	69.53kg
ローズ芯面積	72.2cm ²	28.55cm ²
バラの厚さ	8.9cm	2.24cm
皮下脂肪厚	3.1cm	-0.02cm
推定歩留	75.8%	4.44%
脂肪交雑	9.6 (BMS)	3.48

枝肉写真

全共出品牛



去勢 (23ヶ月) :
 白鵬85の3 ×
 安福久 ×
 美津照 × 糸北鶴
 格付 : A5
 枝肉重量583.5kg
 ロース84cm²
 BMS12

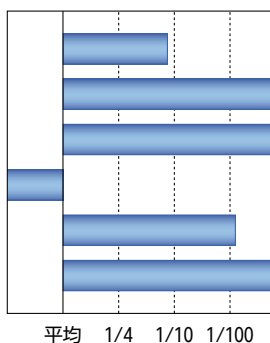


去勢 (23ヶ月) :
 白鵬85の3 ×
 安福久 ×
 平茂勝 × 忠福
 格付 : A5
 枝肉重量453.5kg
 ロース83cm²
 BMS12



去勢 (23ヶ月) :
 白鵬85の3 ×
 百合茂 × 福栄 ×
 糸晴 (佐賀)
 格付 : A5
 枝肉重量515.5kg
 ロース69cm²
 BMS10

枝肉重量
 ロース芯面積
 バラの厚さ
 皮下脂肪厚
 推定歩留
 脂肪交雑



①~③撮影：帯広畜産大学 口田 圭吾 教授

検定済
県外販売中

ゆりしらきよ2

百合白清2

TT-174

登録番号：黒原5361 (82.8点)
生年月日：平成22年1月23日
繁殖者：生田 英則 氏
個体識別番号：12541-4635-3
遺伝病：フリー



● 血 統

百合茂 黒原4086 (88.8)	平茂勝 黒原2441 (89.0)	第20平茂 黒育134 (84.7)
		ふくみ 黒高106567 (81.0)
みどり 黒原1311663(83.3)	しらゆり 黒1968419 (78.8)	神高福 黒高929 (82.0)
		第2しらき1 黒原661658 (82.3)
みどり 黒原1311663(83.3)	白清85の3 黒原4009 (82.2)	飛騨白清 黒原2640 (83.2)
		やす19の3 黒原957178 (80.3)
	みすず 黒原1239681(82.2)	平茂勝 黒原2441 (89.0)
		ひろみ 黒高142235 (84.3)

プロフィール

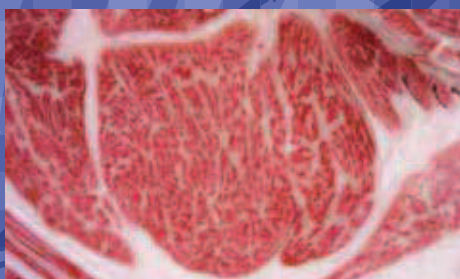
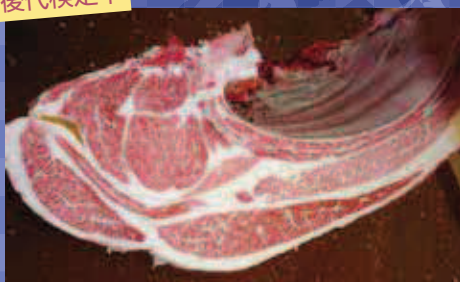
鳥取県を代表する高能力雌牛である母「みどり」に父「百合茂」を交配して造成した本牛は母の脂肪交雑能力と父の増体能力の両方を引き継いだ質量兼備の種雄牛です。全国各地の共励会上位入賞を果たし、共励会トップを狙える牛として肥育素牛としての評価も高まっています。枝肉の特徴としては、カブリや広背筋へのサシ、もも抜け、肉色の良さがあります。産子はおとなしく、「白鵬85の3」と同様に、多頭飼育の繁殖農家さんに大変喜ばれており、また、もの食いも良いため、発育良好な牛が多く繁殖雌牛として活躍が期待できます。

● 検定成績と推定育種価

	現場後代検定	推定育種価
枝肉重量	510.5kg	90.61kg
コース芯面積	68.7cm ²	19.47cm ²
バラの厚さ	8.7cm	1.93cm
皮下脂肪厚	2.5cm	-0.51cm
推定歩留	75.5%	3.23%
脂肪交雑	9.2 (BMS)	2.73

● 枝肉写真

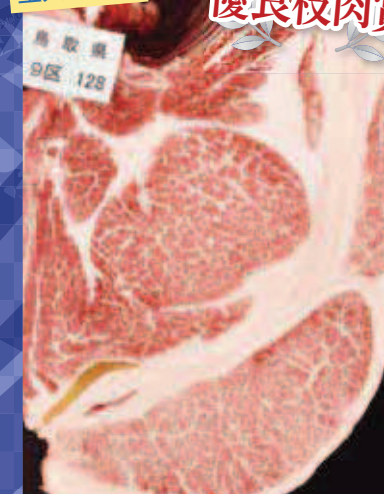
後代検定牛



去勢 (28ヶ月)：百合白清2×安福久×平茂勝×第5隼福
格付：A5、枝肉重量554.7kg
コース84cm²、BMS12

全共出品牛

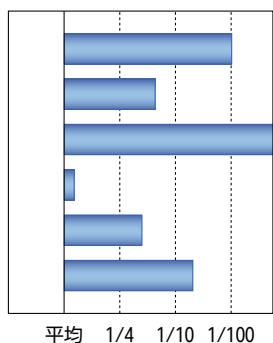
第11回全共
第9区
優良枝肉賞



去勢 (23ヶ月)：百合白清2×安福久×平茂勝×金幸
格付：A5、枝肉重量486.5kg
コース78cm²、BMS12

撮影：帯広畜産大学 口田 圭吾 教授

枝肉重量
コース芯面積
バラの厚さ
皮下脂肪厚
推定歩留
脂肪交雑



検定済
県外販売中

ゆりふくひさ

百合福久

TT-177

登録番号：黒原5502 (83.0点)
生年月日：平成22年11月30日
繁殖者：前田 皓氏
個体識別番号：13041-7434-3
遺伝病：フリー



血統

百合茂 黒原4086 (88.8)	平茂勝 黒原2441 (89.0)	第20平茂 黒育134 (84.7)
		ふくみ 黒高106567 (81.0)
ふくやすふく 黒2215102 (80.8)	しらゆり 黒1968419 (78.8)	神高福 黒高929 (82.0)
		第2しらき1 黒原661658 (82.3)
ふくやすふく 黒2215102 (80.8)	安福久 黒原4416 (85.5)	安福165の9 黒原1683 (81.0)
		もとじろう 黒1868119 (82.5)
ふくやすふく 黒2215102 (80.8)	ふくしげ 黒2155405 (84.6)	平茂勝 黒原2441 (89.0)
		つるよ 黒原1082725 (84.0)

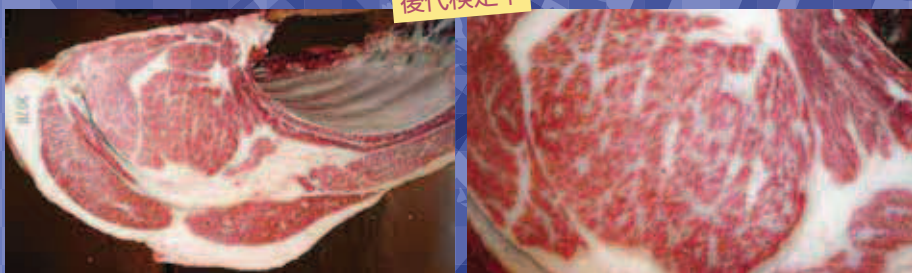
プロフィール

本牛の母「ふくやすふく」は7頭の肥育産子が全て5等級であり、そのうち5頭がBMS No.12という実績のある牛です。本牛は、その母の脂肪交雑能力を受け継ぎ、現場後代検定では、BMS No.8.7という全国トップレベルの文句無しの成績を収めました。枝肉重量やロース芯面積の大きさ、歩留まり、コザシ、もも抜けの良さがある、非常に無駄のない枝肉の作りが評判を呼んでいます。また、産子は非常に体の伸びが良く、繁殖雌牛としても期待されます。

検定成績と推定育種価

	現場後代検定	推定育種価
枝肉重量	503.1kg	54.33kg
ロース芯面積	70.2cm ²	26.67cm ²
バラの厚さ	8.5cm	0.86cm
皮下脂肪厚	2.6cm	-1.42cm
推定歩留	75.6%	4.73%
脂肪交雑	8.7 (BMS)	2.99

枝肉写真



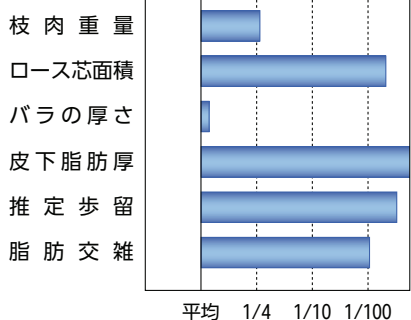
後代検定牛

雌 (30ヶ月)：百合福久×北平安×福栄×第20平茂
格付：A5、枝肉重量478.6kg、ロース83cm²、BMS11

後代検定牛



去勢 (26ヶ月)：百合福久×勝忠平×飛驒白清×糸福 (岐阜)
格付：A5、枝肉重量573.7kg、ロース95cm²、BMS10



検定済

きくはなひさ

菊花久

TT-204

登録番号：黒15512 (80.7点)
 生年月日：平成29年7月12日
 繁殖者：鳥取県畜産試験場
 個体識別番号：13447-3491-0
 遺伝病：フリー



●血統

秀菊安 黒13747 (81.6)	安平 黒原2208 (84.0)	安福 (宮崎) 黒原1255 (81.1)
		きよふく 黒原568518 (82.4)
	きくの233 黒原929127 (80.0)	隆美 黒育161 (83.0)
		ひらふく 黒原537089 (80.0)
もとはなひさ 黒2447563 (78.9)	安福久 黒原4416 (85.5)	安福165の9 黒原1683 (81.0)
		もとじろう 黒1868119 (82.5)
	もとはな2 黒原1487544 (82.1)	第1花国 黒12510 (82.8)
		なつあき 黒2079038 (79.0)

プロフィール

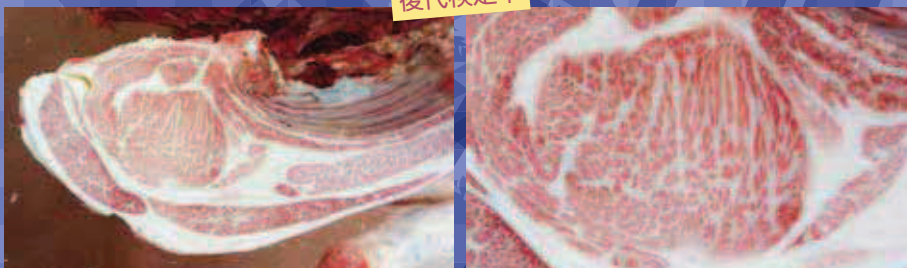
本牛は、名牛「安福久」とその母「もとじろう」の名血が凝縮された鳥取県内トップクラスの育種価を持つ雌牛「もとはなひさ」に、宮崎県有種雄牛「秀菊安」を交配して誕生した種雄牛です。現場後代検定では、**BMS、ロース芯面積、歩留基準値が、県歴代最高の成績**を収めました。「白鵬85の3」「百合白清2」を父に持つ雌牛に交配しやすく、また牛肉のおいしさの形質の一つである「グリコーゲン」も平均を上回り、モモ抜けも抜群であることから、今後の鳥取県の和牛を担う種雄牛として期待がかかります。

●検定成績と推定育種価

	現場後代検定	推定育種価
枝肉重量	487.1kg	4.30kg
ロース芯面積	81.5cm ²	27.98cm ²
バラの厚さ	8.3cm	0.74cm
皮下脂肪厚	2.7cm	-0.84cm
推定歩留	77.0%	5.04%
脂肪交雑	10.1 (BMS)	3.43

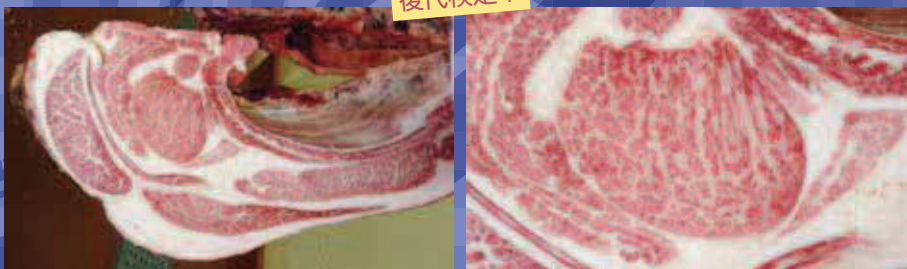
●枝肉写真

後代検定牛

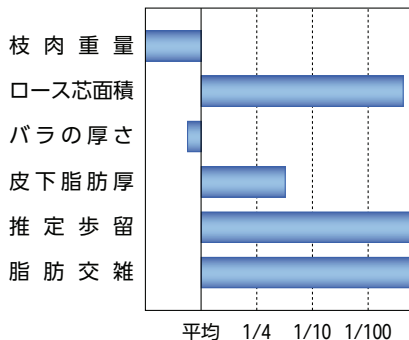


雌 (28ヶ月)：菊花久×美国桜×安福久×百合茂
 格付：A5、枝肉重量505.1kg、ロース135cm²、BMS12

後代検定牛



雌 (31ヶ月)：菊花久×白鵬85の3×照美×平茂勝
 格付：A5、枝肉重量572.5kg、ロース103cm²、BMS12



検定済
県外販売中

ゆりほう2

百合鵬2

TT-195

登録番号：黒原6120 (83.8点)
生年月日：平成27年9月4日
繁殖者：鳥取県畜産試験場
個体識別番号：08401-3021-9
遺伝病：フリー



●血統

白鵬85の3 黒原5360 (84.0)	勝忠平 黒原3800 (87.5)	平茂勝 黒原2441 (89.0)
		うめ2 黒原788266 (82.1)
ゆりふく 黒原1576996 (82.0)	みどり 黒原1311663 (83.3)	白清85の3 黒原4009 (82.2)
		みすず 黒原1239681 (82.2)
百合茂 黒原4086 (88.8)		平茂勝 黒原2441 (89.0)
		しらゆり 黒1968419 (78.8)
	ふくやすふく 黒2215102 (80.8)	安福久 黒原4416 (85.5)
		ふくしげ 黒2155405 (84.6)

プロフィール

本牛の母「ゆりふく」は、全国的に人気の高い県有種雄牛「百合福久」と全きょうだいで、推定歩留は県内トップクラスの優れた能力を持つ母牛です。母「ゆりふく」×父「白鵬85の3」の産子8頭のうち5頭はBMS No.12で、歩留基準値の平均は80.6%という驚異的な枝肉成績を挙げています。「白鵬85の3」の後継牛として期待される本牛は、両親の並外れて高い能力を受け継ぎ、現場後代検定では、**BMS No.9.4、枝肉重量は県有種雄牛歴代トップの520.8Kg**という好成績を収めました。

●検定成績と推定育種価

	現場後代検定	推定育種価
枝肉重量	520.8kg	86.76kg
ロース芯面積	69.3cm ²	19.38cm ²
バラの厚さ	8.3cm	1.39cm
皮下脂肪厚	2.8cm	-0.52cm
推定歩留	74.9%	2.78%
脂肪交雑	9.4 (BMS)	3.18

●枝肉写真



雌 (30ヶ月)：百合鵬2×平茂晴×安福久×平茂勝
格付：A5、枝肉重量599.6kg、ロース92cm²、BMS12

●後代検定牛



雌 (30ヶ月)：百合鵬2×安福久×平茂勝×高茂
格付：A5、枝肉重量535.5kg、ロース74cm²、BMS12

枝肉重量
ロース芯面積
バラの厚さ
皮下脂肪厚
推定歩留
脂肪交雑

