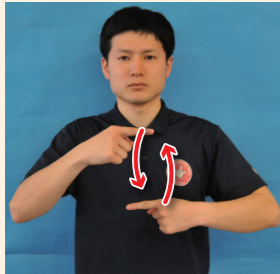


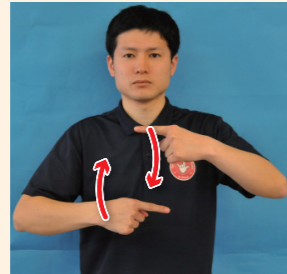
しゅ わ おし
■ 手話を教えてください。

しょうめん 正面 手話



りょうて ひと ゆび
両手の人さし指をのばし、からだの前で上下に位置させます。

※人さし指の位置は左右どちらが上でもかまいません。



りょうて からだの まえ
両手をからだの前で1回、まわします。

おし 教える



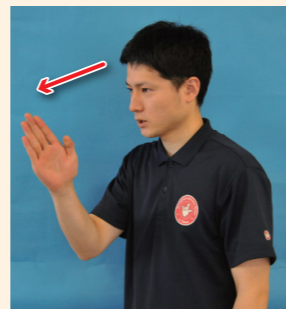
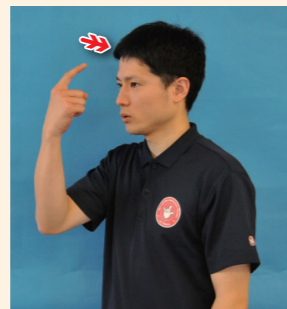
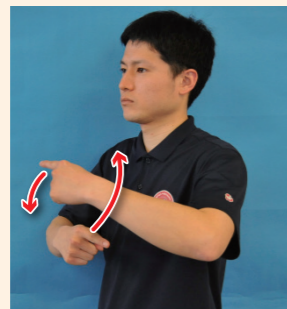
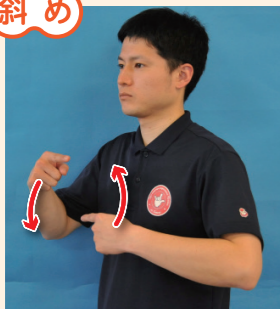
まへ ひと ゆび
ひたいの前を人さし指で2回さします。

ください



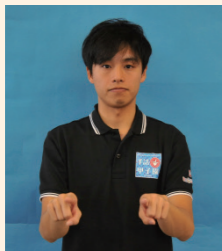
かお まえ みぎて まえ うご
顔の前で右手を前に動かしながら、同時に頭を下げます。

なな 斜め



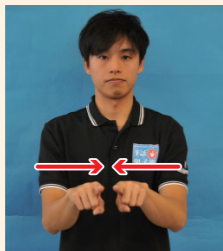
しゅ わ べんきょう
■ いっしょに手話を勉強しよう。

いっしょに

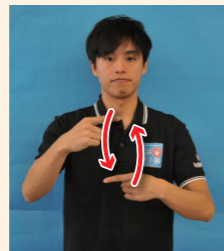


りょうて ひと ゆび
両手の人さし指をのばします。

手話



からだの ちゅうおう
からだの中央まで動かします。



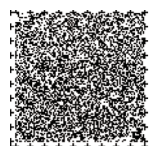
りょうて ひと ゆび
両手の人さし指をのばし、からだの前で上下に位置させます。

※人さし指の位置は左右どちらが上でもかまいません。

べんきょう 勉強



からだの前で、両手のてのひらを2回軽く動かします。



かん しゅう きょう りょく
★ 監修・協力

このたび、ご協力いただいたのは

監修 (手話指導) 公益社団法人鳥取県聴覚障害者協会、

モデルは、鳥取県福祉保健部ささえあい福祉局障がい福祉課の職員です。



わたし
■ 私はいいサポーターです。

あい 愛



ひだりて こゝろ うえ みぎて
左手の甲の上を右手のてのひらで円を描くように1回転させます。

し えん 支援 (サポーター)



た ひだりて ひと ゆび せ みぎて
立てた左手人さし指の背を右手のてのひらで軽く2回たたきます。

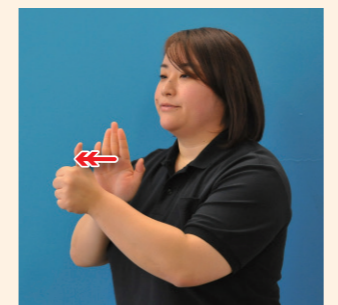
わたし 私



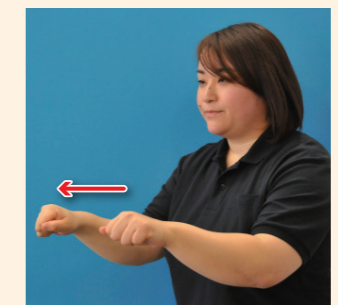
ひと ゆび じぶん む
人さし指を自分に向けます。

て つだ
■ お手伝いしましょうか？

て つだ 手伝いましょう

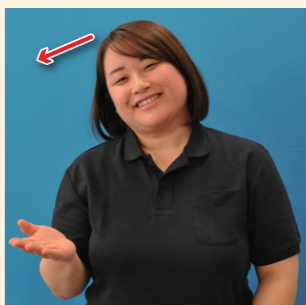


ひだりて おやゆび みぎて
左手の親指を右手のてのひらで軽く2回たたきます。



りょうて 両手のこぶしをからだの前に出し、少し首をかたむけます。

か? (たずねる)



みぎて 右手のてのひらをからだの前に出し、少し首をかたむけます。

うん どう
■ あいサポート運動

しょうめん 正面 愛



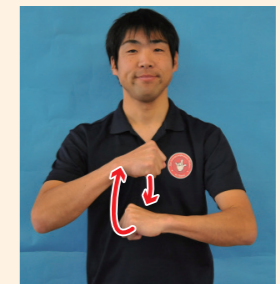
ひだりて こゝろ うえ みぎて
左手の甲の上を右手のてのひらで円を描くように1回転させます。

し えん 支援 (サポーター)

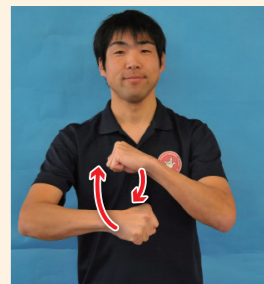


た ひだりて ひと ゆび せ みぎて
立てた左手人さし指の背を右手のてのひらで軽く2回たたきます。

うん どう かつ どう 運動 (活動)



りょうて 両手のこぶしを後ろから前に1~2回、まわします。



なな 斜め

