

境界点写真

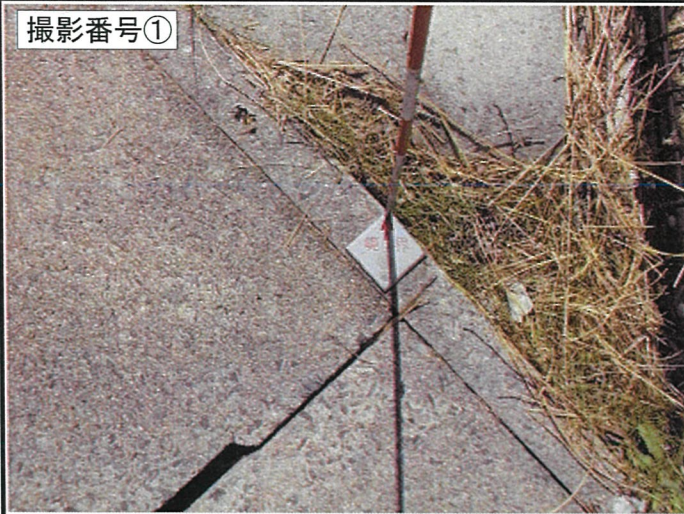
所在 鳥取市三津字砂所ノー869番7

No.1

境界点 K1		境界点 K2	
◇境界標識	金属標（永久標識） 既存	◇境界標識の種類	金属標（永久標識） 令和4年7月29日設置
◇確認の状況	令和4年7月26日、関係者ら立ち合いの上確認したものである。 法務局備付地積測量図の成果と対査したところ、現存の当該金属標識が境界点であることを確認した。	◇確認の状況	令和4年7月26日、関係者ら立ち合いの上確認したものである。 法務局備付地積測量図の成果をもとに復元を行ったところ、現存のコンクリート壁（フェンス基礎）は鳥取県厚生事業団様敷地内となる筆界線であることを確認した。
◇撮影年月日	令和4年8月1日	◇撮影年月日	令和4年8月1日

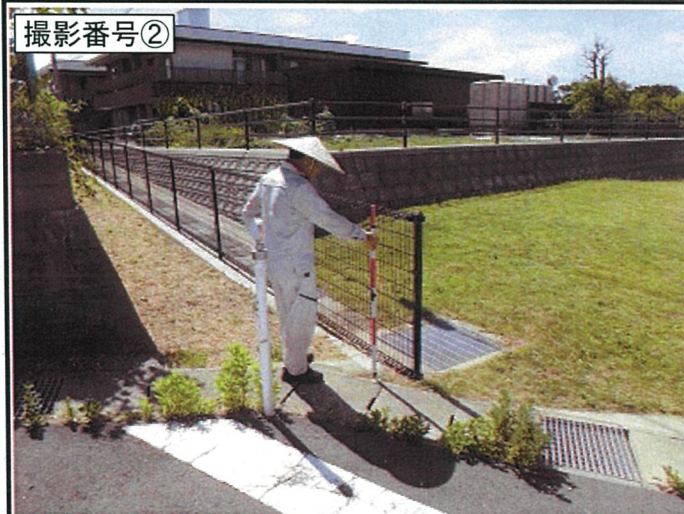
近景

近景



遠景1

遠景1



遠景2

遠景2









撮影番号③

撮影番号⑥

境界点写真

所在 鳥取市三津字砂所ノ一 869番7

No.2

境界点 K3		境界点 K4	
◇境界標識	金属標（永久標識） 令和4年7月29日設置	◇境界標識の種類	金属標（永久標識） 令和4年7月29日設置
◇確認の状況	令和4年7月26日、関係者ら立ち合いの上確認したものである。 法務局備付地積測量図の成果をもとに復元を行ったところ、現存のコンクリート壁（フェンス基礎）は鳥取県厚生事業団様敷地内となる筆界線であることを確認した。	◇確認の状況	令和4年7月26日、関係者ら立ち合いの上確認したものである。 法務局備付地積測量図の成果をもとに復元を行ったところ、現存のコンクリート壁（フェンス基礎）は鳥取県厚生事業団様敷地内となる筆界線であることを確認した。
◇撮影年月日	令和4年8月1日	◇撮影年月日	令和4年8月1日
近景		近景	
撮影番号⑦ 		撮影番号⑩ 	
遠景1		遠景1	
撮影番号⑧ 		撮影番号⑪ 	
遠景2		遠景2	
撮影番号⑨ 		撮影番号⑫ 	

境界点写真

所在 鳥取市三津字砂所ノ一八六九番七

No.3

境界点 K5		境界点 K6	
◇境界標識	コンクリート杭（永久標識） 令和4年7月29日設置	◇境界標識の種類	コンクリート杭（永久標識） 令和4年7月29日設置
◇確認の状況	令和4年7月26日、関係者ら立ち合いの上確認したものである。 法務局備付地積測量図の成果をもとに復元を行い関係者らと確認した。	◇確認の状況	令和4年7月26日、関係者ら立ち合いの上確認したものである。 法務局備付地積測量図の成果をもとに復元を行い関係者らと確認した。
◇撮影年月日	令和4年8月1日	◇撮影年月日	令和4年8月1日

近景

近景



遠景1

遠景1



遠景2

遠景2

