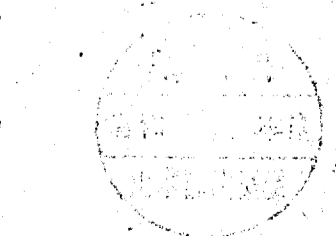


# 県営住宅美穂団地新築工事 電気設備

図面リスト	
図番	図名
E 1/6	図面リスト
E 2/6	仕様書 1
E 3/6	仕様書 2
E 4/6	電気設備 照明器具 分電盤
E 5/6	電気設備 電燈コンセント 幹線 弱電設備
E 6/6	電気設備 / / / /



福田設備設計事務所

訂正	月	日	株式会社 <b>前田設計</b> 一級建築士 (大臣登録番号 第57134号)	一級建築士事務所 第338号 前田 寿男	作製	年月日承認		担当 製図 名称 県営住宅美穂団地新築電気設備工事 電気設備 図面リスト	設計 No.	図面 No.
					発行	承認			図 R	整理 No.

電気設備工事仕様書

I 工事概要

1. 工事場所 鳥取市下味野

2. 建物概要 (○印を適用する。)

Table with columns for building name, SRC, RC, S, CB, W, floor count, area, and fire code.

3. 工事種目 (○印を適用する。)

Table listing various electrical work items like wiring, lighting, and equipment with checkboxes for application.

4. 設備概要 (○印を適用する。)

Table detailing equipment specifications for electrical work, including transformer, generator, and lighting details.

II 工事仕様

1. 共通仕様

図面及び特記仕様書に記載されていない事項は、すべて建設大臣官庁官制部監修の電気設備工事共通仕様書(昭和60年版)以下「共通仕様書」という及び電気設備工事標準図(昭和60年版)以下「標準図」というによる。

2. 特記仕様

- (1) 章は○印のついたものを適用する。
(2) 項目は番号に○印のついたものを適用する。
(3) 特記事項は○印のついたものを適用する。ただし○印のない場合は※印を適用する。

Table for special specifications with columns for item, description, and quantity.

Main specification table with columns for item number, description, and specific technical requirements.

Table for equipment and materials with columns for item number, description, and specific technical requirements.



○ 拡 声 設 備	1. 工事範囲	● 配管 ● 配線 ● 機器取付
	2. 配線方式	● 金属管配線 ● ケーブル配線 ●
○ 表 示 設 備	1. 工事範囲	● 配管 ● 配線 ● 機器取付
	2. 配線方式	● 金属管配線 ● ケーブル配線 ●
○ イン ター ホ ン 設 備	1. 工事範囲	● 配管 ● 配線 ● 機器取付
	2. 配線方式	● 金属管配線 ● ケーブル配線 ●
○ テレ ビ 共 聴 機 受 信 設 備	1. 工事範囲	● 配管 ● 配線 ● 機器取付
	2. 配線方式	● 金属管配線 ● ケーブル配線 ●
○ 火 災 報 知 設 備	1. 工事範囲	● 配管 ● 配線 ● 機器取付
	2. 配線方式	● 金属管配線 ● ケーブル配線 ●
○ ガ ス 漏 れ 警 報 設 備	1. 工事範囲	● 配管 ● 配線 ● 機器取付
	2. 配線方式	● 金属管配線 ● ケーブル配線 ●
○ 防 犯 設 備	1. 工事範囲	● 配管 ● 配線 ● 機器取付
	2. 配線方式	● 金属管配線 ● ケーブル配線 ●

① 電気方式	● 単相2線式 ● 100V ● 200V ● 60Hz (構内配電線路の項による)
② 施工方法	● 自動 ( ● タイマ式 ● 光電式 ) ● 手動 ● 自動-手動併用
③ 点滅方法	● 単独 ● 共通
④ 接地極	● 単独 ● 共通

### 3. 機器取付高仕様

機器取付高は下表を標準とする。ただし監督員の指示により変更する場合がある。

名 称	測 点	取 付 高(mm)
取引用計器	地上~窓中心	1,800
引込開閉器	床上~中心	2,100
分電盤	床上~中心	1,500(上端1,900以下)
点滅器	●	1,300
コンセント(一般)	●	300
● (和室)	畳上~中心	150
● (台上)	台上~中心	150
● (土間)	床上~中心	800
ブラケット(一般)	●	2,100
● (壁)	●	2,300
● (鏡上)	鏡上端~中心	100
身障者操作盤	床上~中心	1,100
壁掛形計時器	床上~中心	1,500(上端1,900以下)
手元開閉器	●	1,500
操作スイッチ	●	1,300
端子盤	床上~下端	300
保安器箱	天井下~上端	200
壁付位置ボックス	床上~中心	300
● (和室)	畳上~中心	150
受信機・副受信機	床上~中心	800~1,500
専用総合盤	●	800~1,500
発信機	●	800~1,500
ベル	●	2,300
表示灯	●	2,100

### Ⅲ 機 材

この工事に使用する機材は、下記に記載されている製造業者の製品または同等品以上とする。

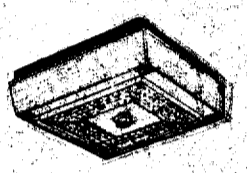
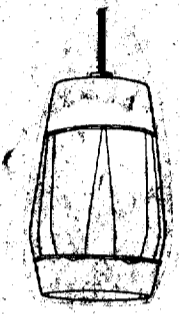
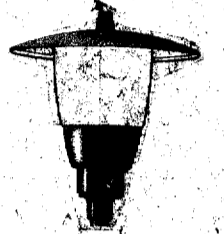
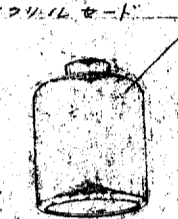

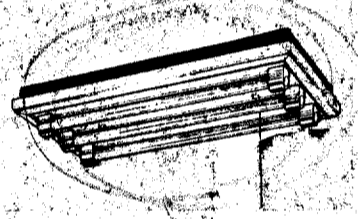
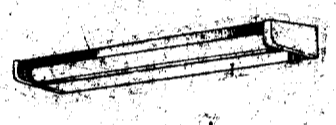
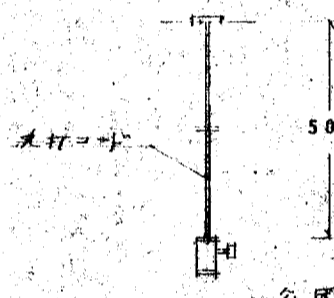
品 名	製 造 業 者
1. 電 線	JISマーク表示品
2. 電 力 ケー ブ ル	昭和、住友、大日、クツタ、日立、藤倉、古河、矢崎、(各グループ)
3. 通 信 ケー ブ ル	同上他 沖
4. 耐 火・耐 熱 ケー ブ ル	上記電力ケーブル、通信ケーブル製造業者のうち耐火・耐熱電線認定業務委員会の認定品とする。
5. 圧 着 端 子	JISマーク表示品
6. 電 線 管 及 び 付 属 品	同上
7. 蛍 光 灯	大光、東芝、日立、松下、三菱、山田
8. 白 熱 灯	同上
9. 非 常 用 照 明 器 具	上記白熱灯製造業者のうち日本建築センターの防災性能認定マーク認定品とする。
10. 誘 導 灯	上記白熱灯製造業者のうち誘導灯認定委員会の認定品とする。
11. 水 銀 灯	岩崎、東芝、日本電池、日立、松下、三菱
12. 配 線 器 具	神保、東芝、中、松下、明工社
13. 高 圧 配 電 盤	井上、川崎、正興、泰平、高岳、中立、東芝、永井、日清、日新、日立、増岡、三菱、明電、安川
14. 簡 易 キュー ビ ク ル	東芝、日立、松下、三菱
15. 低 圧 配 分 電 盤	井上、川崎、サンデン、正興、泰平、太陽、中立、永井、日清、増岡、マツオパナル (注) 分電盤のみ テンパール、東芝、松下
16. 端 子 盤	同上
17. 配 線 用 し ャ 断 器	朝日、大日、寺崎、テンパール、東芝、日幸、日立、富士、松下、三菱
18. 電 磁 開 閉 器	井上、東芝、戸上、富士、松下、三菱、明電、安川
19. 計 器	JISマーク表示品
20. 保 護 継 電 器	高岳、立石、東芝、日新、光商工、日立、富士、三菱、明電
21. 水 位 継 電 器	立石、日立、松下、三菱
22. 低 圧 コ ン デ ン サ	JISマーク表示品
23. 高 圧 コ ン デ ン サ	中機、東芝、日コン、日新、日立、富士、松下、三菱
24. 変 圧 器(高 圧 用)	大阪、高岳、中機、東芝、日新、日立、富士、松下、三菱、明電
25. 高 圧 し ャ 断 器	井上、川崎、正興、高岳、中立、東芝、日新、日立、富士、三菱、明電
26. 高 圧 気 中 開 閉 器	大垣、高岳、高松、中立、東芝、戸上、富士、三菱
27. 発 電 機(制 御 盤 を 含 む)	大阪、神鋼、東芝、日電精、日立、富士、三菱、明電、安川(ただし防災用は左記のうち日本内燃力発電協会
28. 発 電 機(無 制 御 盤 を 含 む)	川崎、久保田、ダイハツ、新潟、三菱、ヤンマーの認定品とする。
29. 蓄 電 池	新神戸、日本電池、古河、松下、湯浅(ただし消防用設備に使用するものは、左記のうち蓄電池認定委員会の
30. 警 流 装 置	新神戸、日本電池、古河、松下、湯浅(認定品とする。
31. 電 話 交 換 機 及 び 電 話 機	岩崎、沖電機、大興、田村、日通工、日本電機、日本電電、明星、日立、富士通
32. イ ン ター ホ ン	アイホン、新星、東芝、日本インターホン、松下
33. 火 災 報 知 装 置	沖、東芝、ニッタン、能美、ホーチキ、松下、ただし、日本消防検定協会の認定品とする。
34. 自 動 閉 鎖 装 置	同上、ただし、日本建築センターの防災性能認定マーク認定品とする。
35. 非 常 警 報 装 置	同上、ただし、非常警報設備認定業務委員会の認定品とする。
36. 表 示 器	岡田、新星、T.I.C.、富士通、松下
37. 電 気 時 計	T.I.C.-シチズン、服部セイコー、松下
38. 拡 声 装 置	東芝、東芝、日本電機、日本ビクター、日本無線、不二、富士通、松下 ただし、非常放送装置は非常放送設備委員会の認定品とする。
39. テレ ビ 共 聴 機 器	DX、日本アンテナ、マスプロ、八木
40. ハ ンド ホール・マ ン ホール 置	土井、二宮、福西

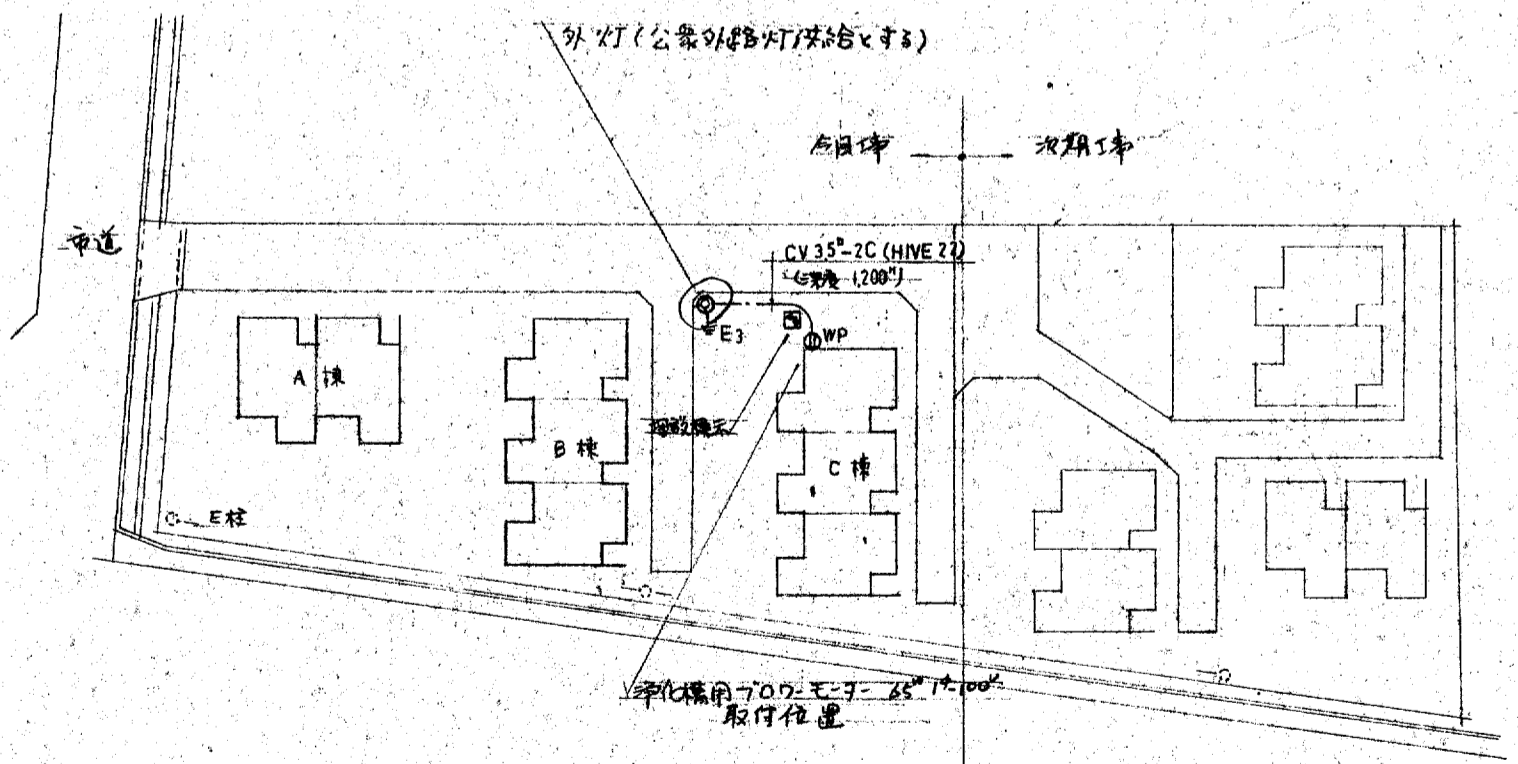
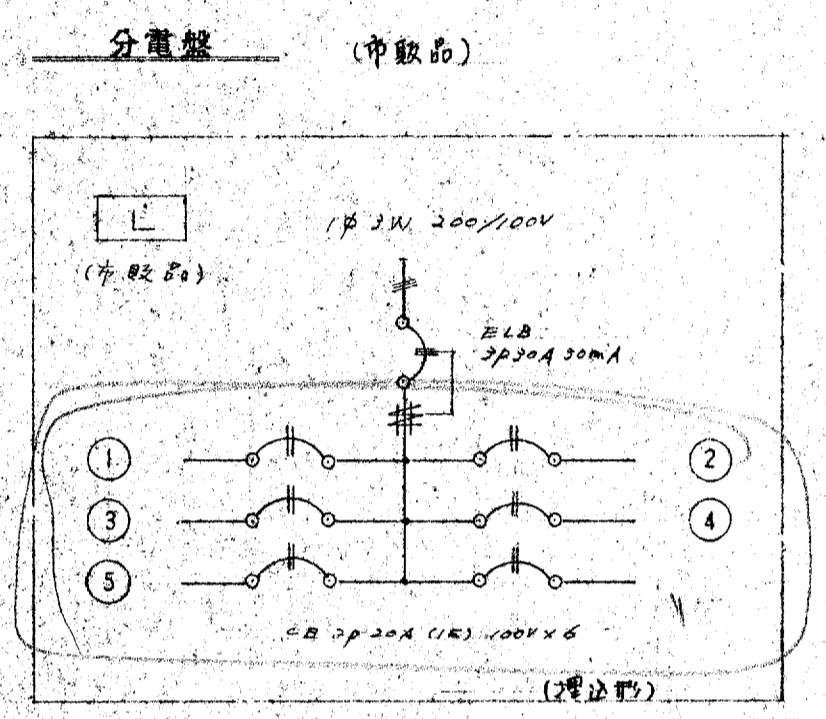
● 送電線の近くで作業をするときは、前もって中国電力へ連絡すること。



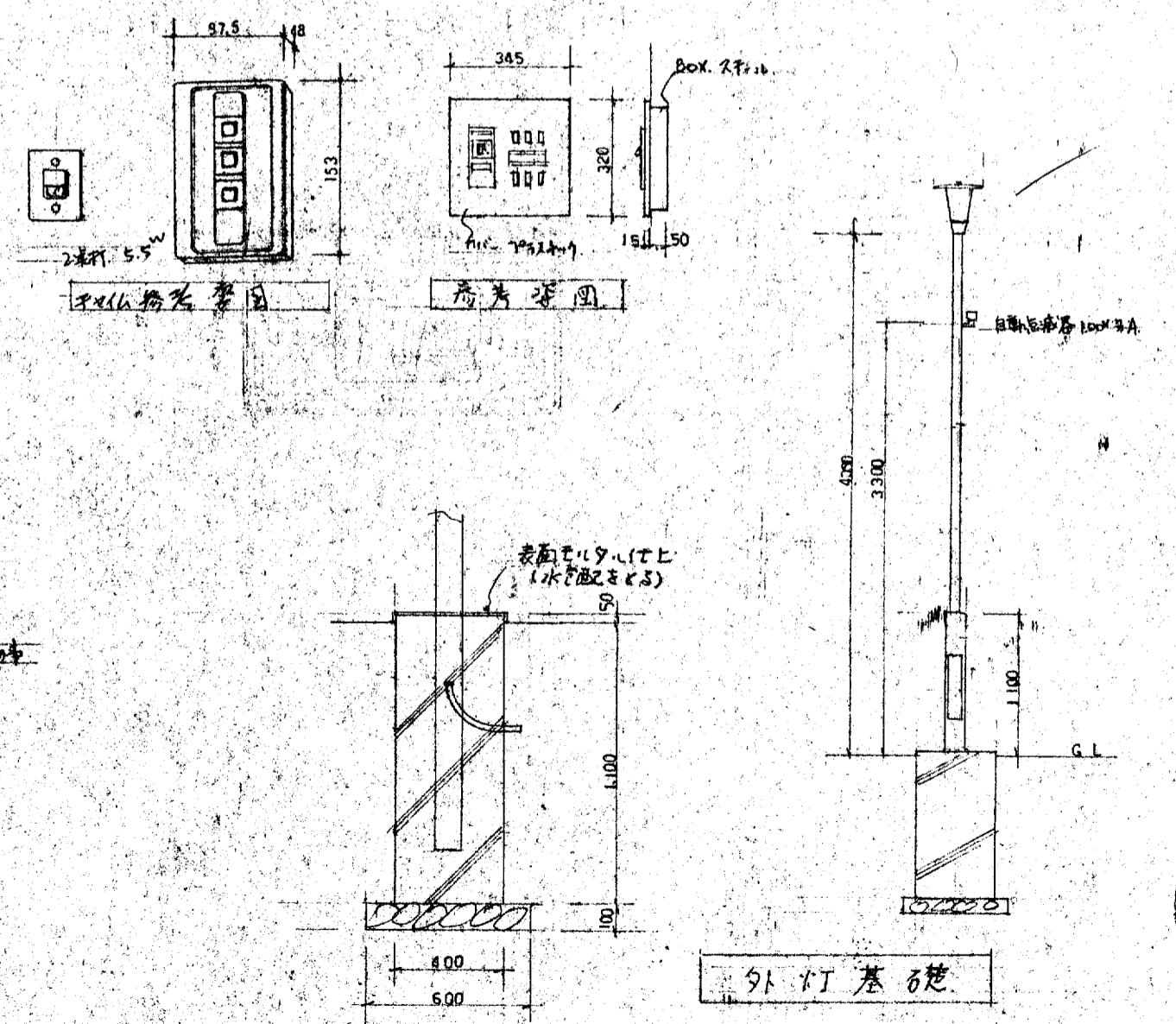
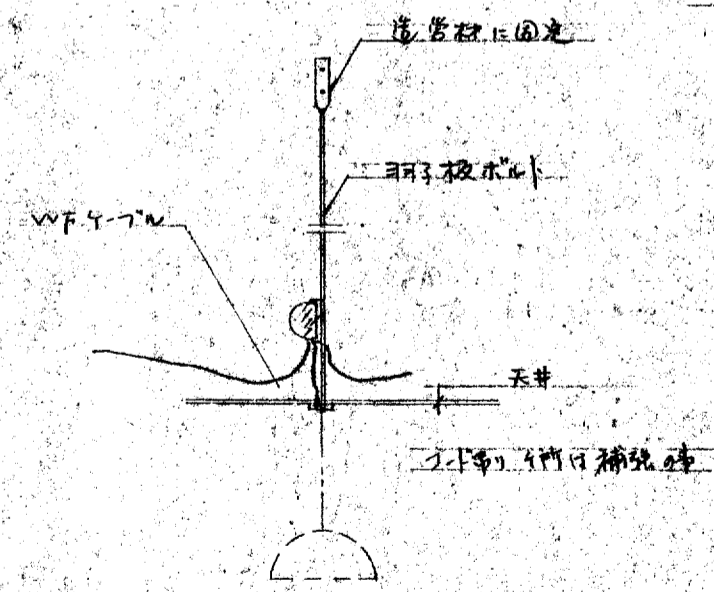
福田設備設計事務所

照明器具図

			
A FL 30W	B IL 60W	外灯 HF 100W	C IL 40W
			
E IL 40W	F FL 20W-4	G FL 15W	H IL 60W (埋込型)



配置図 S=1/500

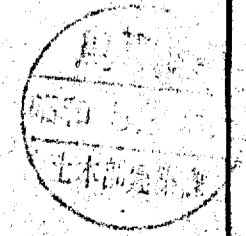


外灯基礎

月	日

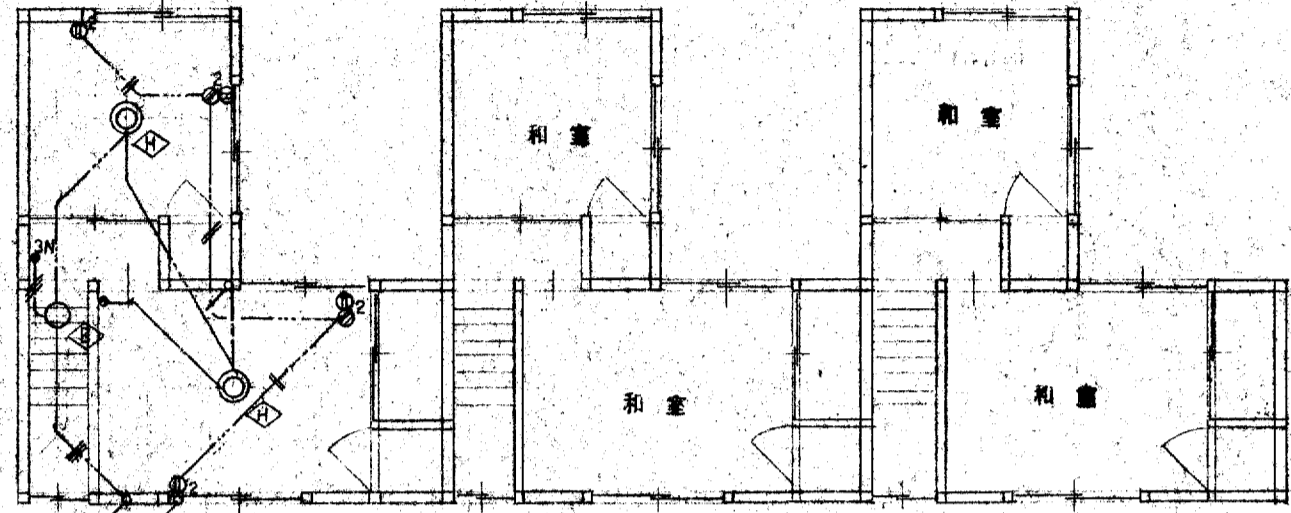
株式会社 前田設計  
一級建築士事務所 第338号  
一級建築士 (大臣登録番号 第57134号) 前田 寿男

作製	年月日								
発行									
県営住宅美穂団地新築電気設備工事 電気設備 照明器具 分電盤								設計 No. 監理 No. S=1/500	図面 No. E 4/6

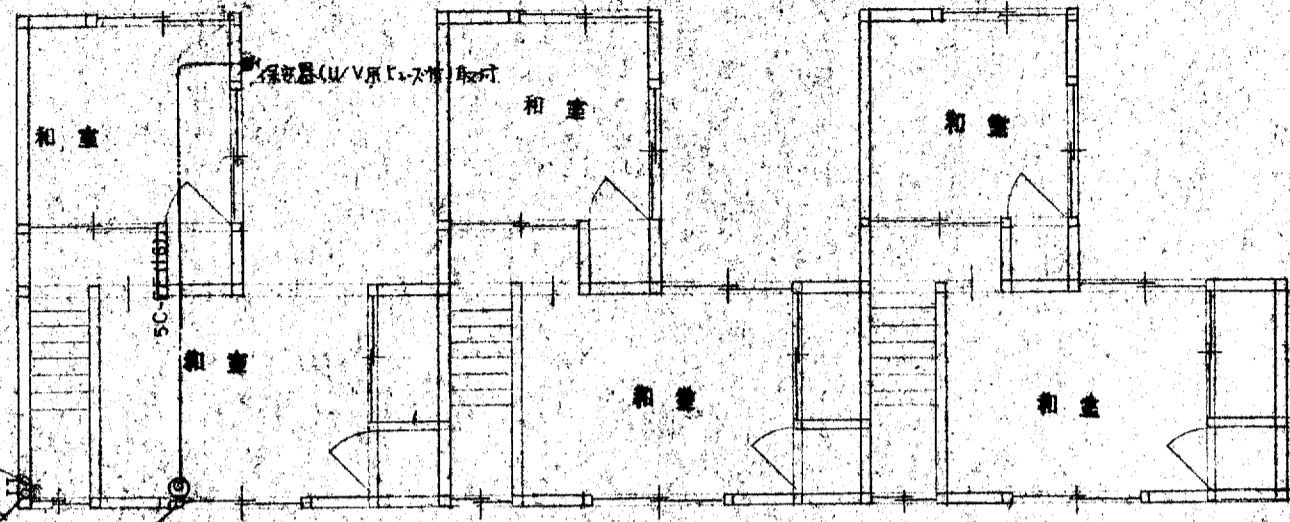


福田設備設計事務所

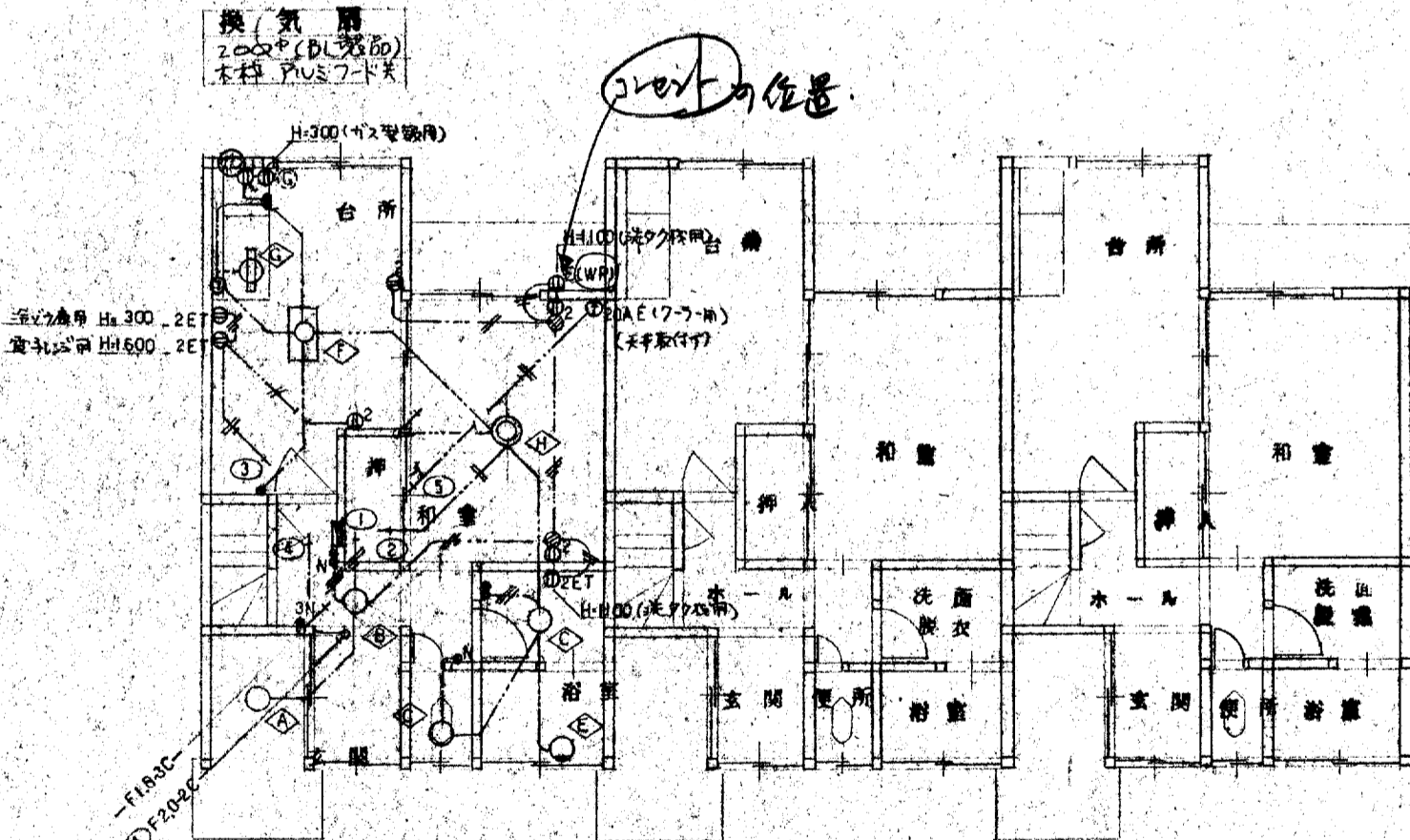




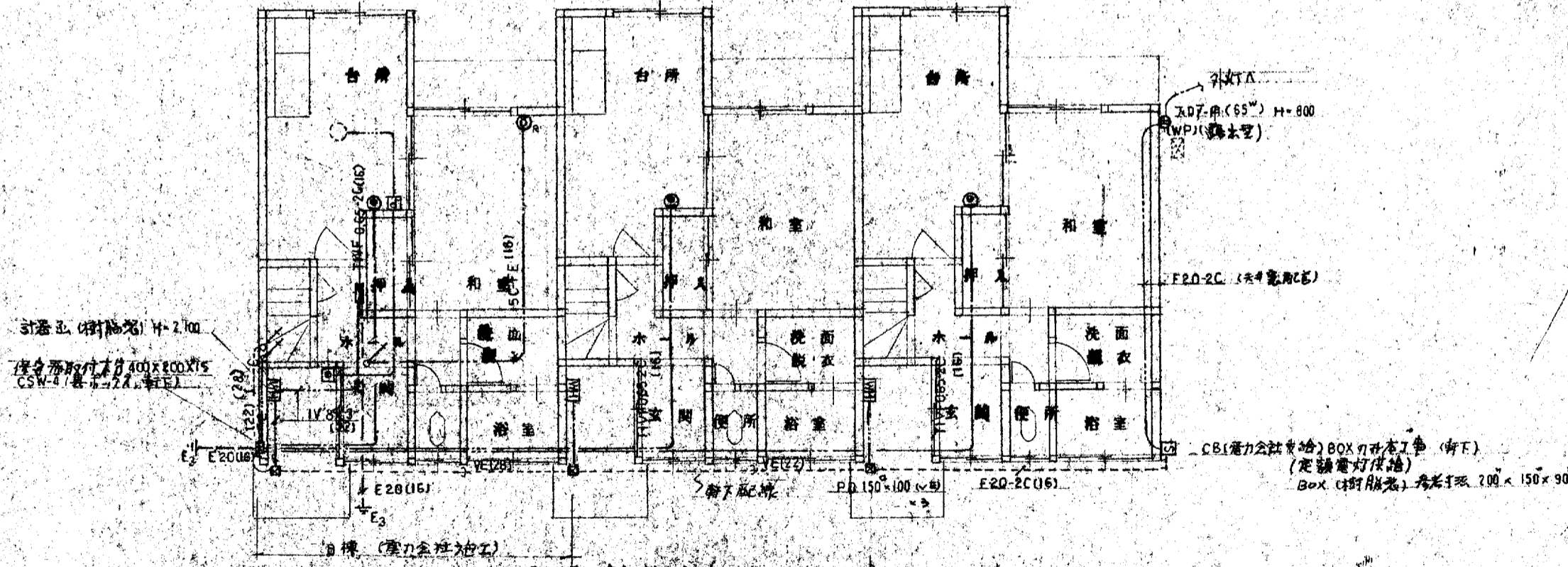
2階 電燈コンセント 設備 S=1/100



2階 幹線 弱電 設備 S=1/100



1階 電燈コンセント 設備 S=1/100



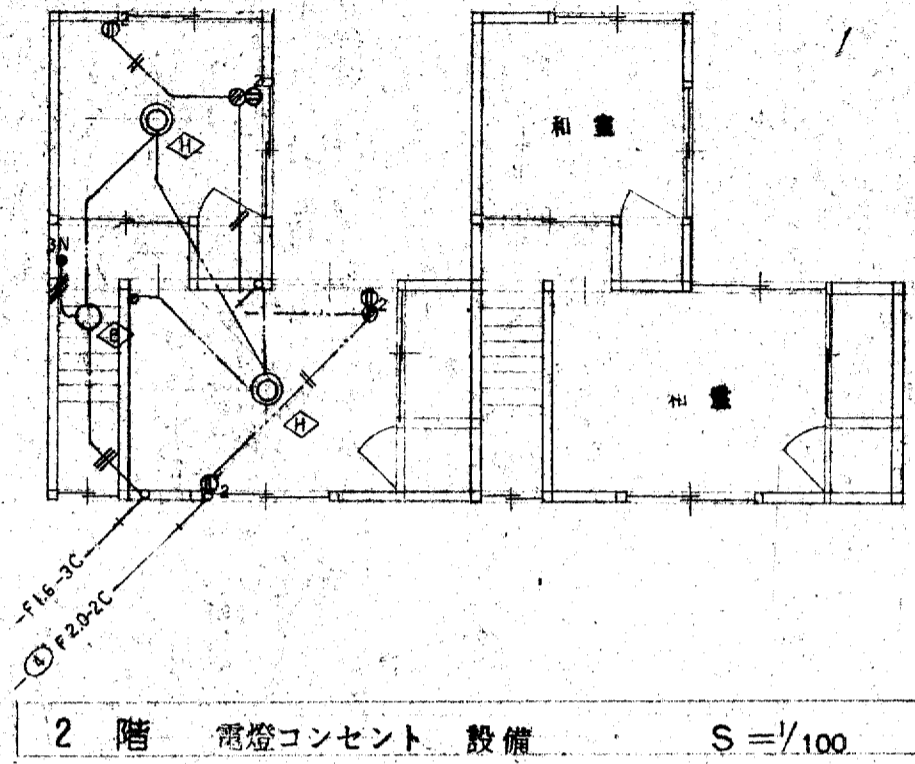
1階 幹線 弱電 設備 S=1/100

注記

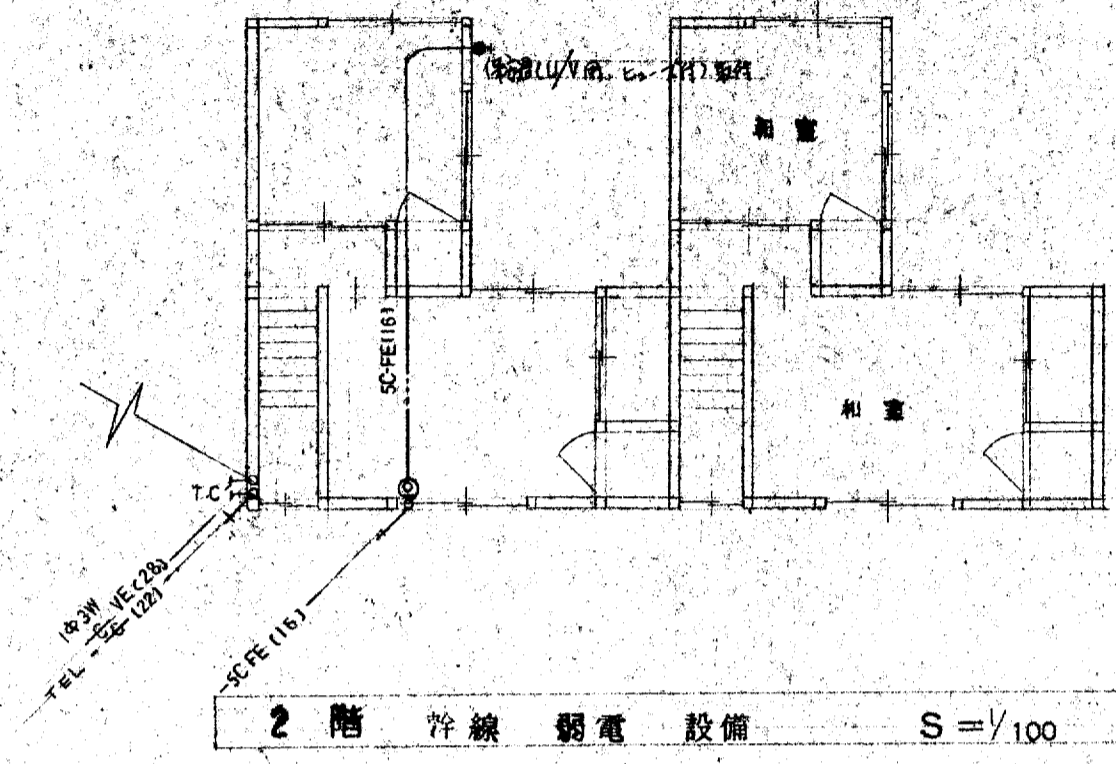
1. 図中記号と記号は下記のとおり  
 F18-2C — F20-2C  
 F16-3C — F20-3C (内1箇所は2ヶ所)  
 2. 配線器具のNは位置表示付とする  
 3. 電線径はF18-2Cは2.0mm、F20-2Cは2.5mmとする

2戸棟 x 2棟

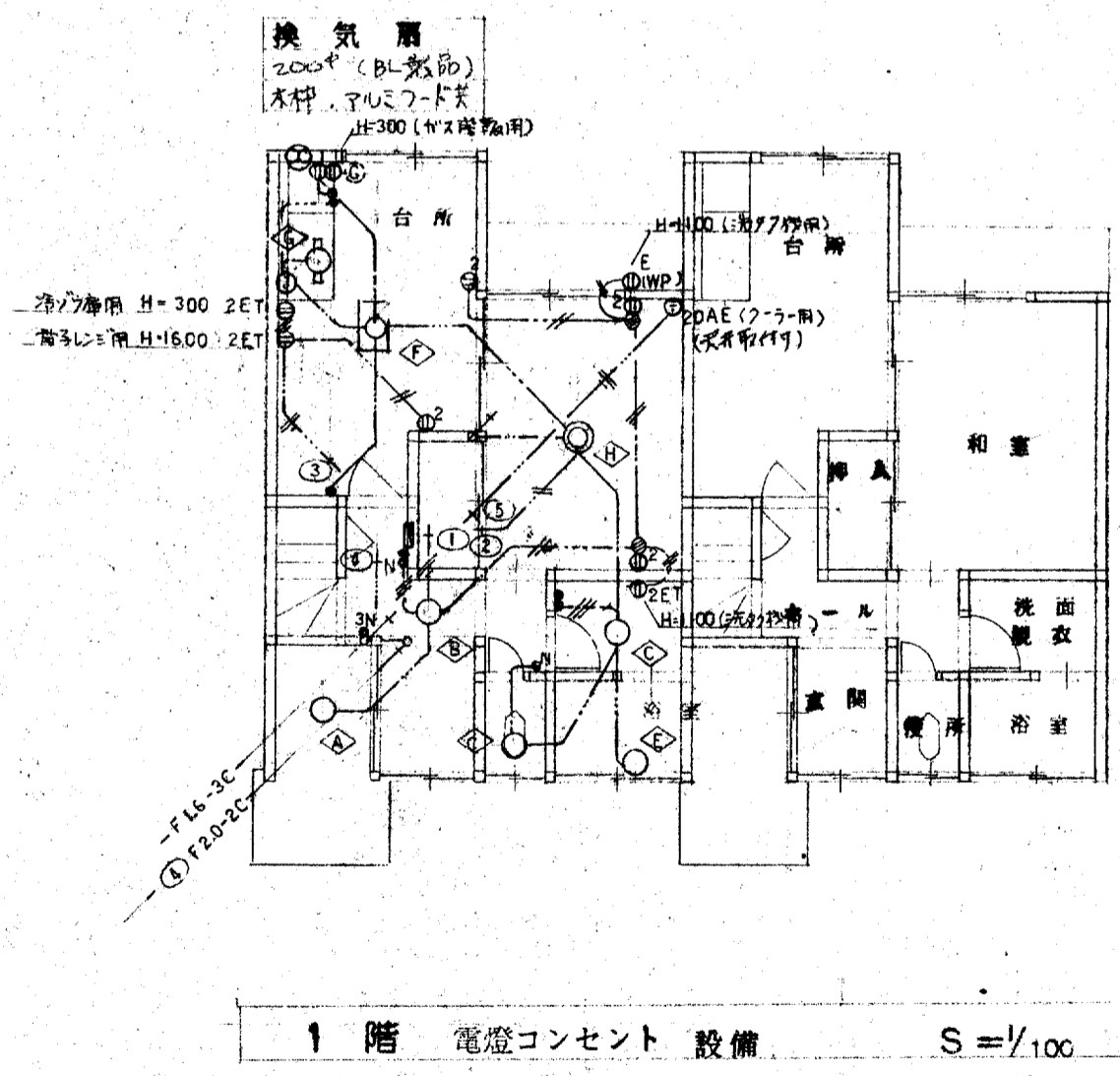
株式会社 前田設計		一級建築士事務所 第338号		前田 寿男		一級建築士 (大臣登録番号 第57134号)		標準住宅美穂田地新築電気設備工事 電気設備 電燈コンセント 幹線 弱電設備 S=1/100		設計者 監理者 E 5/6	
-----------	--	----------------	--	-------	--	------------------------	--	-----------------------------------------------------	--	---------------------	--



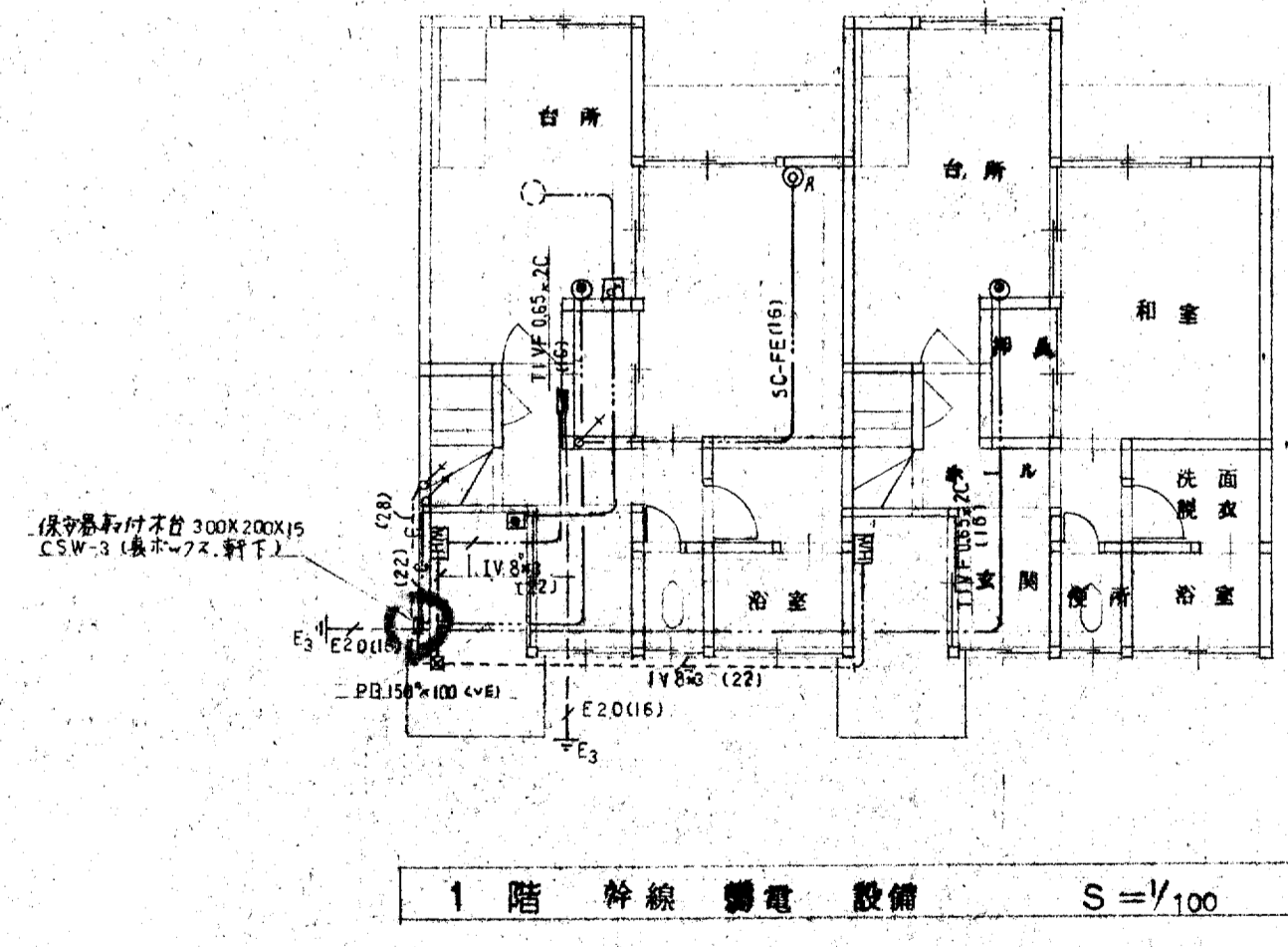
2階 電燈コンセント設備 S=1/100



2階 幹線弱電設備 S=1/100



1階 電燈コンセント設備 S=1/100

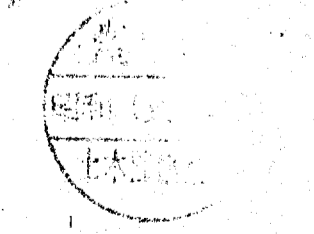


1階 幹線弱電設備 S=1/100

配線表

VVF	1.6-2C
	2.0-2C
	1.6-3C
	2.0-3C (内1線はア-スとする)

2戸棟 x 1棟



福田設備設計事務所

月日	月	日	株式会社 前田設計	一級建築士事務所 第338号	作製	年月日承認	担当	製図	名称	設計No.	図面No.
										電気設備	電燈コンセント 幹線弱電設備
月日	月	日	一級建築士 (大臣登録番号 第57134号)	前田 寿男	発行				電気設備	R	S=1/100