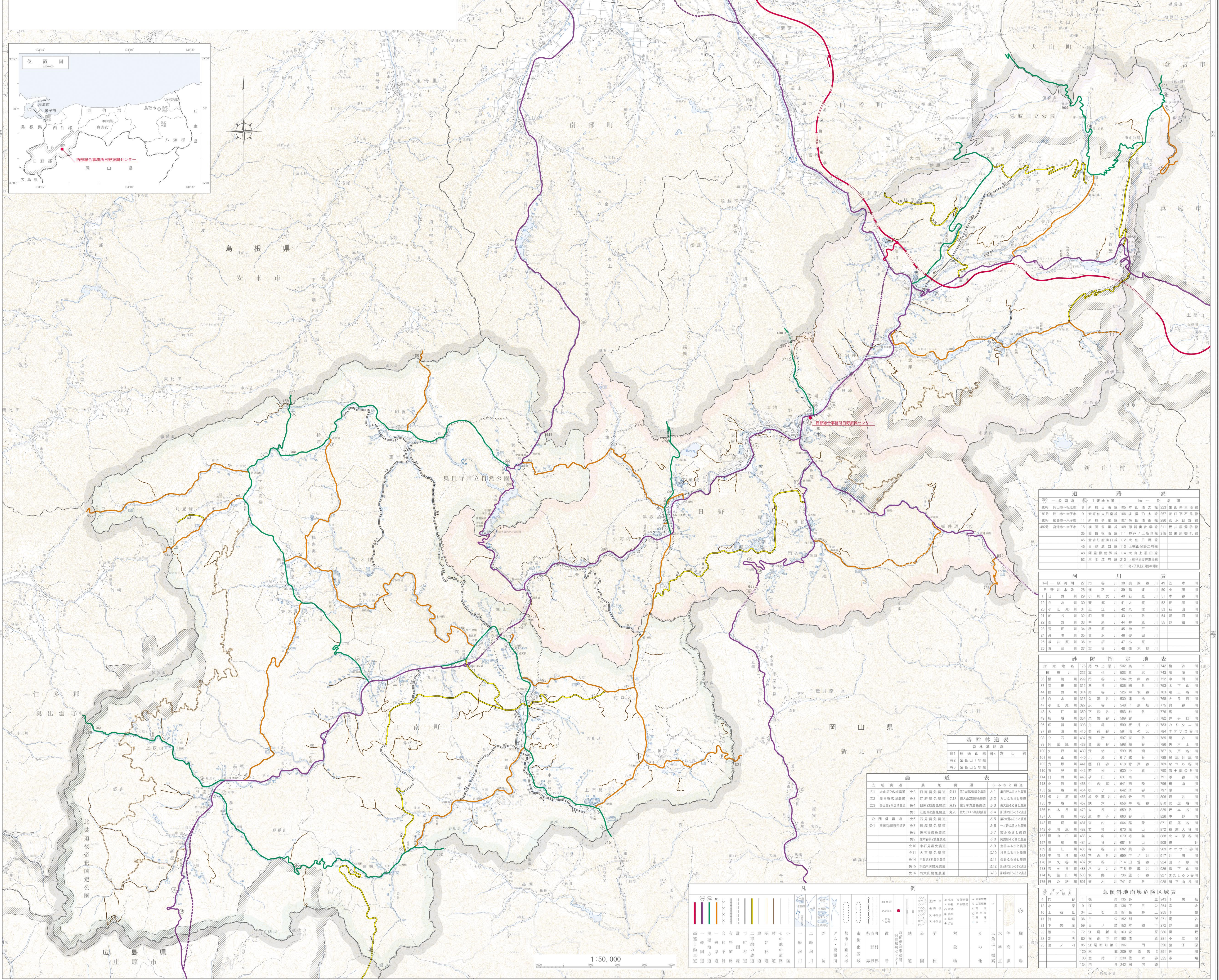


鳥取県西部総合事務所日野振興センター管内図



道路表

一般国道	主要地方道	No. 一般県道	
180号 岡山市～松江市	8 新見日野線	105 山伯太線	223 生山停車場線
181号 津山市～米子市	9 安来日野線	106 多連伯太線	257 花口下石見線
183号 広島市～米子市	11 新見多連線	107 新田伯太線	286 賀次日野線
482号 倉津市～米子市	15 横田多連線	108 印賀奥出雲線	311 坂井原倉庫線
	35 倉谷倉庫線	111 神戸ノ上野線	315 田来原倉庫線
	45 倉谷江津川口線	112 大石日野線	
	46 日野津口線	113 上原山野野江線	
	48 阿波瀬倉庫線	114 大山上野田線	
	52 津本江府線	210 上石見原停車場線	
	211 新ノ子原上石見停車場線		

河川表

河川番号	河川名	河川番号	河川名	河川番号	河川名
62	一般河川	27	門谷川	38	奥倉谷川
63	日野川	28	橋路川	39	徳渡川
64	日野川	29	小川	40	石見川
65	白木川	30	天瀬川	41	大瀬川
66	小江川	31	近江川	42	九郎川
67	日野川	32	印賀川	43	印賀川
68	日野川	33	倉谷川	44	神野川
69	日野川	34	倉谷川	45	神野川
70	日野川	35	倉谷川	46	砂川
71	日野川	36	倉谷川	47	小瀬川
72	日野川	37	倉谷川	48	倉谷川

砂防指定地

指定地名	175	尾の上原川	502	奥倉谷川	742	徳渡川
日野川	222	倉谷川	503	白尾川	743	徳渡川
橋路川	299	門谷川	504	武蔵谷川	752	中瀬川
神野川	312	三谷川	506	倉谷川	753	木下山川
日野川	314	倉谷川	508	中瀬谷川	763	倉谷川
白木川	315	久瀬谷川	530	倉谷川	768	ナヲ瀬川
小江川	327	倉谷川	545	倉谷川	775	倉谷川
大瀬川	350	下瀬川	583	倉谷川	776	倉谷川
倉谷川	354	大瀬川	588	倉谷川	782	神野川
印賀川	388	倉谷川	590	坂井谷川	783	カド夕二川
神野川	410	倉谷川	591	倉谷川	784	オオヤコ谷川
立石川	437	神野川	597	倉谷川	785	倉谷川
神野川	438	倉谷川	598	倉谷川	786	矢戸上川
神野川	439	倉谷川	599	倉谷川	787	矢戸上川
神野川	440	倉谷川	601	倉谷川	788	倉谷川
神野川	441	倉谷川	616	倉谷川	789	カト夕二川
神野川	442	倉谷川	630	倉谷川	790	清十郎の谷川
神野川	443	倉谷川	631	倉谷川	791	倉谷川
神野川	453	倉谷川	641	倉谷川	796	徳渡川
神野川	454	倉谷川	642	倉谷川	797	倉谷川
神野川	455	倉谷川	643	倉谷川	806	倉谷川
神野川	456	倉谷川	644	倉谷川	810	倉谷川
神野川	479	倉谷川	645	倉谷川	815	倉谷川
神野川	480	倉谷川	660	倉谷川	826	倉谷川
神野川	481	倉谷川	664	倉谷川	871	倉谷川
神野川	482	倉谷川	670	倉谷川	872	倉谷川
神野川	483	倉谷川	679	倉谷川	888	北の瀬川
神野川	484	倉谷川	681	倉谷川	908	倉谷川
神野川	485	倉谷川	682	倉谷川	909	オオヤコ谷川
神野川	486	倉谷川	683	倉谷川	917	倉谷川
神野川	487	倉谷川	714	倉谷川	924	倉谷川
神野川	488	倉谷川	715	倉谷川	928	木下山川
神野川	500	倉谷川	736	倉谷川	927	カト夕二川
神野川	501	倉谷川	741	倉谷川	928	倉谷川

基幹林道表

林道番号	林道名
第1号	船通山線 第4号 笠山線
第2号	宝仏山1号線
第3号	宝仏山2号線

農道表

農道番号	農道名	農道番号	農道名
農道1	大山澤広域農道	農道17	新田日野線
農道2	日野農免農道	農道18	新田日野線
農道3	日野日野広域農道	農道19	新田日野線
農道4	日野日野広域農道	農道20	新田日野線
農道5	日野日野広域農道	農道21	新田日野線
農道6	日野日野広域農道	農道22	新田日野線
農道7	日野日野広域農道	農道23	新田日野線
農道8	日野日野広域農道	農道24	新田日野線
農道9	日野日野広域農道	農道25	新田日野線
農道10	日野日野広域農道	農道26	新田日野線
農道11	日野日野広域農道	農道27	新田日野線
農道12	日野日野広域農道	農道28	新田日野線
農道13	日野日野広域農道	農道29	新田日野線
農道14	日野日野広域農道	農道30	新田日野線
農道15	日野日野広域農道	農道31	新田日野線
農道16	日野日野広域農道	農道32	新田日野線



急傾斜地崩壊危険区域表

地区名	1	2	3	4	5	6	7	8	9	10	11	12	13	14	15	16	17	18	19	20	21	22	23	24	25	26	27	28	29	30	31	32	33	34	35	36	37	38	39	40	41	42	43	44	45	46	47	48	49	50	51	52	53	54	55	56	57	58	59	60	61	62	63	64	65	66	67	68	69	70	71	72	73	74	75	76	77	78	79	80	81	82	83	84	85	86	87	88	89	90	91	92	93	94	95	96	97	98	99	100																																																																																																			
1	下瀬川	2	下瀬川	3	下瀬川	4	下瀬川	5	下瀬川	6	下瀬川	7	下瀬川	8	下瀬川	9	下瀬川	10	下瀬川	11	下瀬川	12	下瀬川	13	下瀬川	14	下瀬川	15	下瀬川	16	下瀬川	17	下瀬川	18	下瀬川	19	下瀬川	20	下瀬川	21	下瀬川	22	下瀬川	23	下瀬川	24	下瀬川	25	下瀬川	26	下瀬川	27	下瀬川	28	下瀬川	29	下瀬川	30	下瀬川	31	下瀬川	32	下瀬川	33	下瀬川	34	下瀬川	35	下瀬川	36	下瀬川	37	下瀬川	38	下瀬川	39	下瀬川	40	下瀬川	41	下瀬川	42	下瀬川	43	下瀬川	44	下瀬川	45	下瀬川	46	下瀬川	47	下瀬川	48	下瀬川	49	下瀬川	50	下瀬川	51	下瀬川	52	下瀬川	53	下瀬川	54	下瀬川	55	下瀬川	56	下瀬川	57	下瀬川	58	下瀬川	59	下瀬川	60	下瀬川	61	下瀬川	62	下瀬川	63	下瀬川	64	下瀬川	65	下瀬川	66	下瀬川	67	下瀬川	68	下瀬川	69	下瀬川	70	下瀬川	71	下瀬川	72	下瀬川	73	下瀬川	74	下瀬川	75	下瀬川	76	下瀬川	77	下瀬川	78	下瀬川	79	下瀬川	80	下瀬川	81	下瀬川	82	下瀬川	83	下瀬川	84	下瀬川	85	下瀬川	86	下瀬川	87	下瀬川	88	下瀬川	89	下瀬川	90	下瀬川	91	下瀬川	92	下瀬川	93	下瀬川	94	下瀬川	95	下瀬川	96	下瀬川	97	下瀬川	98	下瀬川	99	下瀬川	100	下瀬川