

平成29年工業統計調査

(29年6月1日調査)

確報集計結果

平成30年9月21日

鳥取県地域振興部統計課

目 次

利用上の注意	1
I 調査結果の概要	
1 概況	8
2 事業所数（従業者4人以上の事業所）	10
3 従業者数（従業者4人以上の事業所）	12
4 製造品出荷額等（従業者4人以上の事業所）	15
5 付加価値額（従業者4人以上の事業所）	18
6 現金給与総額（従業者4人以上の事業所）	21
7 原材料使用額等（従業者4人以上の事業所）	23
8 在庫額（従業者30人以上の事業所）	26
9 有形固定資産の投資総額（従業者30人以上の事業所）	27
10 工業用水、工業用地（従業者30人以上の事業所）	28
11 品目別製造品出荷額（従業者4人以上の事業所）	29
参考表	30
II 統計表	
1 産業別統計表（鳥取県）	
1-1 従業者4人以上の事業所に関する統計表	36
1-2 従業者30人以上の事業所に関する統計表	38
1-3 産業細分類別統計表（従業者4人以上の事業所）	47
2 産業別統計表（市町村）	
2-1 従業者4人以上の事業所に関する統計表	56
2-2 従業者30人以上の事業所に関する統計表	58
2-3 産業中分類別統計表（従業者4人以上の事業所）	67
3 品目別統計表（鳥取県・従業者4人以上の事業所）	
3-1 品目別製造品出荷額	74
3-2 品目別加工賃収入額	85
3-3 その他収入額	91
4 年次別統計表（従業者4人以上の事業所）	
4-1 事業所数の推移	92
4-2 従業者数の推移	93
4-3 製造品出荷額等の推移	94

利 用 上 の 注 意

本書は、平成29年6月1日を調査期日として実施した「平成29年工業統計調査」の確報について、鳥取県が独自集計したものです。

「工業統計調査」は「経済センサス - 活動調査」の実施年度には調査を行わず、経済センサス - 活動調査において、工業の実態を調査しています。

したがって、経済センサス - 活動調査の実施年度は、経済センサス - 活動調査「製造業」結果により、工業統計調査と時系列比較をしています。

なお、平成24年経済センサス - 活動調査、平成28年経済センサス - 活動調査及び平成29年工業統計調査において、事業所数、従業者数については、調査期日の数値を把握しているため、平成24年、平成28年及び平成29年と表記しています。

また、製造品出荷額等、付加価値額など経理項目については、調査期日の前年1年間の数値を把握しているため、平成23年、平成27年及び平成28年と表記しています。

1 調査の目的

我が国の工業の実態を明らかにし、工業に関する国や地方公共団体の行政施策のための基礎資料を得ることを目的とする。

2 調査の根拠

統計法（平成19年法律第53号）に基づく基幹統計調査として実施

3 調査期日

平成29年6月1日

4 調査対象

日本標準産業分類に掲げる「大分類E - 製造業」に属する事業所で、従業者4人以上の製造事業所

5 用語の解説

(1) 事業所数は、平成29年6月1日現在の数値である。

事業所とは、一般的に工場、製作所、製造所あるいは加工所などと呼ばれているような、一区画を占めて主として製造又は加工を行っているものをいう。

(2) 従業者数は、平成29年6月1日現在の数値である。

従業者とは、当該事業所で働いている人をいい、他の会社などの別経営の事業所から出向又は派遣されている人（受入者）も含まれるが、臨時雇用者は従業者に含めない。

- ① 個人事業主及び無給家族従業者とは、業務に従事している個人事業主と事業主の家族で無報酬で常時就業している者をいい、実務にたずさわっていない事業主と事業主の家族で手伝い程度の者は含めない。
 - ② 常用労働者とは、次のいずれかをいい、「有給役員・正社員・正職員」、「パート・アルバイト等」及び「出向・派遣受入者」に分けられる。
 - ア 取締役、理事など役員のうち、役員報酬を得ている者
 - イ 期間を定めずに雇われている者
 - ウ 1か月以上の期間を定めて雇われている者
 - エ 事業主の家族で、常時勤務して給与の支払を受けている者
 - オ 親企業からの出向従業者、人材派遣会社からの派遣従業者などは、上記に準じて扱う
 - ③ 有給役員・正社員・正職員とは、雇用されている者で一般に「有給役員」、「正社員」、「正職員」等と呼ばれている者をいう。
 - ④ パート・アルバイト等とは、一般に「パートタイマー」、「アルバイト」、「嘱託」又はそれに近い名称で呼ばれている者をいう。
 - ⑤ 出向・派遣受入者とは、他の企業から受け入れている出向者及び人材派遣会社からの派遣従業者をいう。
- (3) 製造品出荷額等は、平成28年1年間における製造品出荷額、加工賃収入額、その他収入額の合計をいい、消費税等内国消費税額を含んだ額である。
- ① 製造品出荷額とは、当該事業所の所有に属する原材料によって製造されたもの（原材料を他に支給して製造させたものを含む）を、平成28年中に当該事業所から出荷した場合の工場出荷金額をいう。また、次のものも製造品出荷に含まれる。
 - ア 同一企業に属する他の事業所へ引き渡したもの
 - イ 自家使用されたもの（当該事業所において最終製品として使用されたもの）
 - ウ 委託販売に出したもの（販売済みでないものを含み、平成28年中に返品されたものを除く）
 - ② 加工賃収入額とは、平成28年中に他企業の所有に属する主要原材料によって製造し、あるいは他企業の所有に属する製品又は半製品に加工、処理を加えた場合、これに対して受け取った又は受け取るべき加工賃をいう。
- (4) 現金給与総額は、平成28年1年間に支払われた「常用雇用者（「有給役員・正社員・正職員」及び「パート・アルバイト等」をいう）に対する基本給、諸手当と特別に支払われた給与（期末賞与等）の額」及び「常用雇用者に対する退職金又は解雇予告手当、出向・派遣受入者に係る支払額、臨時雇用者に対する給与、出向させている者に対する負担額など」の合計をいう。
- (5) 原材料使用額等は、平成28年1年間における次の①～⑥の合計をいい、消費税額を含んだ額である。

- ① 原材料使用額とは、主要原材料、補助材料、購入部分品、容器、包装材料、工場維持用の材料及び消耗品など、実際に製造等に使用した総使用額をいう。
- また、下請工場などに原材料を支給して製造加工を行わせた場合には、支給した原材料の額も含まれる。
- ② 燃料使用額とは、生産段階で使用した燃料費、荷物運搬用及び暖房用の燃料費、自家発電用の燃料費などをいう。
- ③ 電力使用額とは、購入した電力の使用額をいい、自家発電は含まない。
- ④ 委託生産費とは、原材料又は中間製品を他企業の事業所に支給して製造又は加工を委託した場合、これに支払った加工賃及び支払うべき加工賃をいう。
- ⑤ 製造等に関連する外注費とは、生産設備の保守・点検・修理、機械・装置の操作、製品の検査・梱包、製品に組み込まれるソフトウェアの開発など、事業所収入に直接関係する外注費をいう。
- ⑥ 転売した商品の仕入額とは、平成28年1年間において、実際に売り上げた転売品（他から仕入れて又は受け入れてそのまま販売したもの）に対応する仕入額をいう。
- (6) 製造品、半製品及び仕掛品、原材料及び燃料の在庫額（従業者30人以上の事業所）は、事業所の所有に属するものを帳簿価額によって記入したものであり、原材料を他に支給して製造される委託生産品も含まれる。
- (7) 有形固定資産（従業者30人以上の事業所）は、平成28年1年間における数値であり、帳簿価額によっている。
- ① 有形固定資産の取得額等には、次の区分がある。
- ア 土地
- イ 建物及び構築物（土木設備、建物附属設備を含む）
- ウ 機械及び装置（附属設備を含む）
- エ 船舶、車両、運搬具、耐用年数1年以上の工具、器具、備品等
- ② 有形固定資産の除却額とは、有形固定資産の売却、撤去、滅失及び同一企業に属する他の事業所への引き渡しなどの額をいう。
- ③ 建設仮勘定の増加額とは、この勘定の借方に加えられた額をいい、減少額とは、この勘定から他の勘定に振り替えられた額をいう。
- ④ 有形固定資産の投資総額
- ア 年末現在高＝年初現在高＋取得額－除却額－減価償却額
- イ 建設仮勘定の年間増減＝増加額－減少額
- ウ 投資総額＝取得額＋建設仮勘定の年間増減
- (8) 工業用水（従業者30人以上の事業所）とは、事業所内で生産のために使用される用水をいい、従業者の飲料水や雑用水も含まれる。
- 1日当たり用水量とは、平成28年1年間に事業所で使用した工業用水の総量を操業日数で割ったものである。

6 事業所の産業の決定方法

事業所を産業別に集計するための産業の決定方法は、次のとおりである。

- ① 製造品が単品のみの事業所については、品目6桁番号の上4桁で産業細分類を決定する。
- ② 製造品が複数の品目にわたる事業所の場合は、まず、上2桁の番号（中分類）を同じくする品目の製造品出荷額等をそれぞれ合計し、その額の最も大きいもので2桁番号を決定する。次に、その決定された2桁の番号のうち、前記と同様の方法で3桁番号（小分類）、さらに4桁番号（細分類）を決定し、最終的な産業格付とする。

7 産業中分類名について

本書では、産業中分類名を略称で表示したが、正式名称は次のとおりである。

産業中分類番号	略 称	正 式 名 称
09	食 料 品	食料品製造業
10	飲料・たばこ・飼料	飲料・たばこ・飼料製造業
11	織 維	繊維工業
12	木 材	木材・木製品製造業（家具を除く）
13	家 具	家具・装備品製造業
14	パ ル プ ・ 紙	パルプ・紙・紙加工品製造業
15	印 刷	印刷・同関連業
16	化 学	化学工業
17	石 油 ・ 石 炭	石油製品・石炭製品製造業
18	プ ラ ス チ ッ ク	プラスチック製品製造業（別掲を除く）
19	ゴ ム	ゴム製品製造業
20	皮 革	なめし革・同製品・毛皮製造業
21	窯 業 ・ 土 石	窯業・土石製品製造業
22	鉄 鋼	鉄鋼業
23	非 鉄 金 属	非鉄金属製造業
24	金 属 製 品	金属製品製造業
25	は ん 用 機 械	はん用機械器具製造業
26	生 産 用 機 械	生産用機械器具製造業
27	業 務 用 機 械	業務用機械器具製造業
28	電子部品・デバイス	電子部品・デバイス・電子回路製造業
29	電 気 機 械	電気機械器具製造業
30	情 報 通 信 機 械	情報通信機械器具製造業
31	輸 送 用 機 械	輸送用機械器具製造業
32	そ の 他 の 製 品	その他の製造業

8 記号及び注記

- (1) 各項目の数値は、単位未満を四捨五入しているため、合計（総数）と内訳の計が一致しない場合がある。
- (2) 皆無、該当数値がないもの及び分母が0のため計算できないものは、「－」とした。
- (3) 四捨五入により数値が表示単位未満のものは、「0」または「0.0」で表した。
- (4) 数値が減少及びマイナスのものは、「△」で表した。
- (5) 集計対象となる事業所が1または2であるため、集計結果をそのまま公表すると個々の報告者の秘密が漏れるおそれがある場合には、該当箇所を「X」として秘匿した。
また、集計対象が3以上の事業所に関する数値であっても、集計対象が1または2の事業所の数値が、合計との差引きで判明する箇所は、併せて「X」とした。

I 調査結果の概要

1 概 況

平成29年6月1日を調査期日として実施した「平成29年工業統計調査」の主な調査結果は、次のとおりである。

なお、平成28年経済センサス-活動調査「製造業」結果を「前年」という。〔以下同様〕

(1) 事業所数は820事業所で、前年に比べて71事業所減少（前年比8.0%減）し、全国の前年比12.1%減より減少率は小さかった。

- ・減少した主な産業：繊維、食料品、家具、電気機械
- ・減少した主な市町村：米子市、境港市、鳥取市

(2) 従業者数は32,725人で、前年に比べて1,406人増加（前年比4.5%増）し、全国の前年比1.0%増を上回る増加率であった。

- ・増加した主な産業：食料品、情報通信機械、輸送用機械
- ・増加した主な市町村：鳥取市、倉吉市、米子市

(単位:事業所、人、%)

区 分	事業所数				従業者数			
	28年	29年	増減数	増減率	28年	29年	増減数	増減率
鳥取県	891	820	△ 71	△ 8.0	31,319	32,725	1,406	4.5
全 国	217,601	191,339	△ 26,262	△ 12.1	7,497,792	7,571,369	73,577	1.0

(注)「28年」は、平成28年経済センサス-活動調査「製造業」の数値(28年6月1日現在)。
「29年」は、平成29年工業統計調査の数値(28年6月1日現在)。

(3) 製造品出荷額等は7352億70百万円で、前年に比べて309億18百万円増加（前年比4.4%増）し、全国の前年比3.5%減と異なり増加した。

- ・増加した主な産業：情報通信機械、食料品、輸送用機械
- ・増加した主な市町村：米子市、鳥取市、倉吉市

(4) 付加価値額は2361億3百万円で、前年に比べて80億8百万円減少（前年比3.3%減）し、全国の前年比0.8%減より減少率は大きかった。

- ・減少した主な産業：電子部品・デバイス、電気機械、パルプ・紙
- ・減少した主な市町村：米子市、境港市

(単位:億円、%)

区 分	製造品出荷額等				付加価値額			
	27年	28年	増減額	増減率	27年	28年	増減額	増減率
鳥取県	7,044	7,353	309	4.4	2,441	2,361	△ 80	△ 3.3
全 国	3,131,286	3,020,356	△ 110,930	△ 3.5	980,280	972,324	△ 7,957	△ 0.8

(注)「28年」は、平成28年経済センサス-活動調査「製造業」の数値(27年1年間)。
「29年」は、平成29年工業統計調査の数値(28年1年間)。
金額は億円未満を四捨五入しているため、増減額が数値の差と一致しない場合がある。

(5) 現金給与総額は1109億74百万円で、前年に比べて49億91百万円増加（同4.7%増）した。

(6) 原材料使用額等は4583億91百万円で、前年に比べて295億87百万円増加（同6.9%増）した。

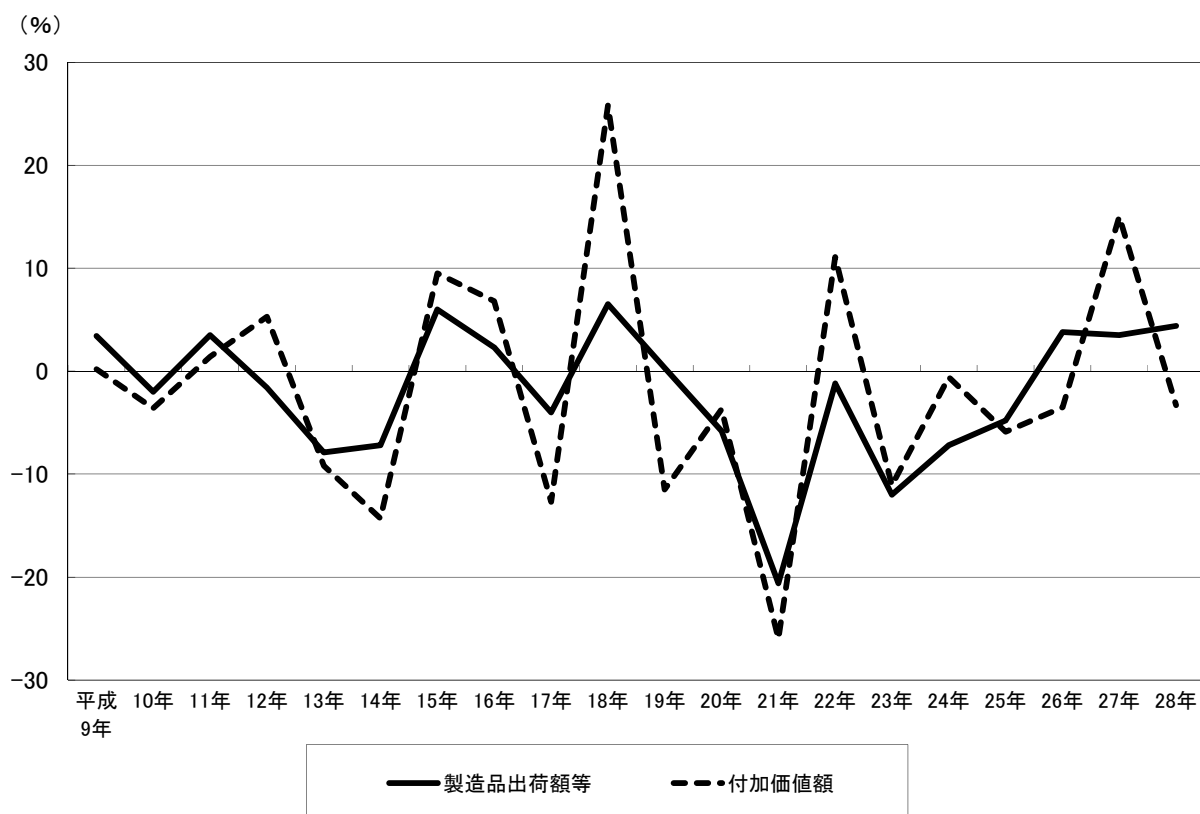
表 1 主要項目の推移

(単位：事業所、人、百万円、%)

年次	事業所数		従業者数		区分	製造品出荷額等		付加価値額	
		前年比		前年比			前年比		前年比
平成 9 年	1,617	△ 5.5	51,821	△ 3.8	9 年	1,202,264	3.4	367,052	0.2
10 年	1,648	1.9	50,858	△ 1.9	10 年	1,178,116	△ 2.0	353,663	△ 3.6
11 年	1,552	△ 5.8	49,159	△ 3.3	11 年	1,219,436	3.5	358,478	1.4
12 年	1,486	△ 4.3	47,079	△ 4.2	12 年	1,200,276	△ 1.6	377,430	5.3
13 年	1,345	△ 9.5	42,272	△ 10.2	13 年	1,105,831	△ 7.9	342,604	△ 9.2
14 年	1,252	△ 6.9	40,172	△ 5.0	14 年	1,025,815	△ 7.2	293,689	△ 14.3
15 年	1,234	△ 1.4	40,100	△ 0.2	15 年	1,087,764	6.0	321,592	9.5
16 年	1,158	△ 6.2	39,283	△ 2.0	16 年	1,112,667	2.3	343,353	6.8
17 年	1,178	1.7	40,171	2.3	17 年	1,068,232	△ 4.0	299,703	△ 12.7
18 年	1,118	△ 5.1	40,644	1.2	18 年	1,137,468	6.5	376,968	25.8
19 年	1,110	△ 0.7	40,158	△ 1.2	19 年	1,140,796	0.3	333,590	△ 11.5
20 年	1,087	△ 2.1	37,895	△ 5.6	20 年	1,074,477	△ 5.8	321,315	△ 3.7
21 年	977	△ 10.1	34,557	△ 8.8	21 年	853,198	△ 20.6	237,906	△ 26.0
22 年	951	△ 2.7	34,273	△ 0.8	22 年	842,771	△ 1.2	264,326	11.1
<u>24 年</u>	<u>935</u>	<u>△ 1.7</u>	<u>31,925</u>	<u>△ 6.9</u>	23 年	741,935	△ 12.0	234,992	△ 11.1
24 年	876	△ 6.3	30,943	△ 3.1	24 年	688,654	△ 7.2	233,679	△ 0.6
25 年	831	△ 5.1	30,041	△ 2.9	25 年	655,290	△ 4.8	219,981	△ 5.9
26 年	815	△ 1.9	29,890	△ 0.5	26 年	680,421	3.8	212,206	△ 3.5
28 年	891	9.3	31,319	4.8	27 年	704,352	3.5	244,111	15.0
29 年	820	△ 8.0	32,725	4.5	28 年	735,270	4.4	236,103	△ 3.3

(注) 事業所数、従業者数の下線付き平成 24 年は平成 24 年 2 月 1 日現在、平成 28 年及び 29 年は平成 28 年及び平成 29 年 6 月 1 日現在、その他の年次は同じ年の 1 2 月 3 1 日現在の数値。
製造品出荷額等、付加価値額は各年次における 1 年間の数値。

図 1 製造品出荷額等、付加価値額の前年比の推移



2 事業所数（従業者4人以上の事業所）

事業所数は820事業所で、前年に比べて71事業所減少（前年比8.0%減）し、2年ぶりの減少であった。

（1）産業別の状況

産業別の事業所数をみると「食料品」が168事業所（構成比20.5%）で最も多く、次いで「電気機械」70事業所（同8.5%）、「金属製品」67事業所（同8.2%）の順となっている。

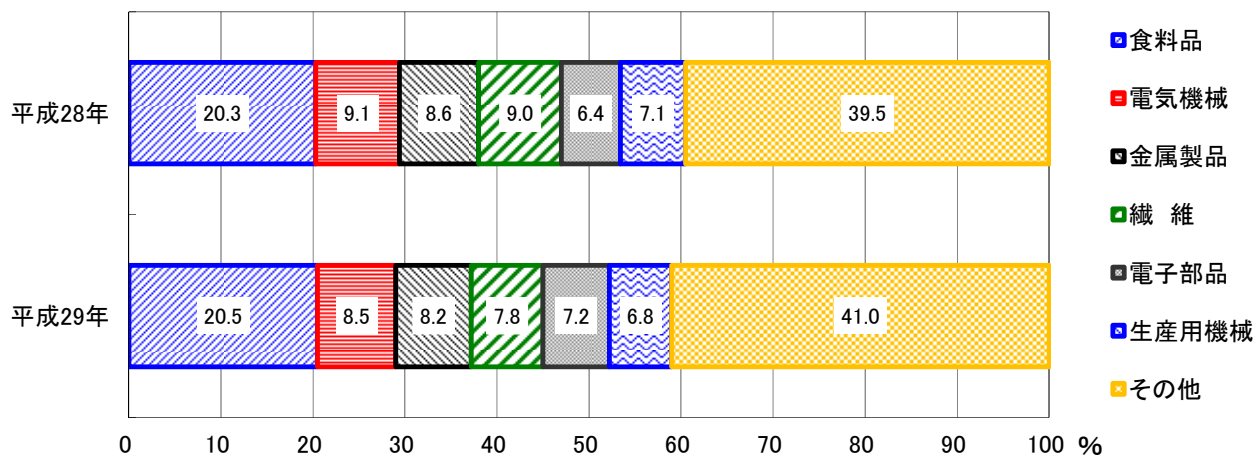
前年と比べると、「飲料・たばこ・飼料」、「印刷」など10産業は増加したが、「繊維」、「食料品」など12産業は減少した。また「非鉄金属」など2産業は増減がなかった。

表2 産業別事業所数

区 分	事業所数		対前年		構成比		
	平成28年	平成29年	増減数	増減率	平成28年	平成29年	
合 計	891	820	△ 71	△ 8.0	100.0	100.0	
09 食 料 品	181	168	△ 13	△ 7.2	20.3	20.5	09
10 飲料・たばこ・飼料	33	35	2	6.1	3.7	4.3	10
11 織 維	80	64	△ 16	△ 20.0	9.0	7.8	11
12 木 材	36	31	△ 5	△ 13.9	4.0	3.8	12
13 家 具	28	17	△ 11	△ 39.3	3.1	2.1	13
14 パ ル プ ・ 紙	40	38	△ 2	△ 5.0	4.5	4.6	14
15 印 刷	33	35	2	6.1	3.7	4.3	15
16 化 学	4	3	△ 1	△ 25.0	0.4	0.4	16
17 石 油 ・ 石 炭	6	8	2	33.3	0.7	1.0	17
18 プ ラ ス チ ッ ク	36	29	△ 7	△ 19.4	4.0	3.5	18
19 ゴ ム	6	8	2	33.3	0.7	1.0	19
20 皮 革	3	4	1	33.3	0.3	0.5	20
21 窯 業 ・ 土 石	38	40	2	5.3	4.3	4.9	21
22 鉄 鋼	6	7	1	16.7	0.7	0.9	22
23 非 鉄 金 属	1	1	0	0.0	0.1	0.1	23
24 金 属 製 品	77	67	△ 10	△ 13.0	8.6	8.2	24
25 は ん 用 機 械	17	13	△ 4	△ 23.5	1.9	1.6	25
26 生 産 用 機 械	63	56	△ 7	△ 11.1	7.1	6.8	26
27 業 務 用 機 械	12	11	△ 1	△ 8.3	1.3	1.3	27
28 電 子 部 品 ・ デ バ イ ス	57	59	2	3.5	6.4	7.2	28
29 電 気 機 械	81	70	△ 11	△ 13.6	9.1	8.5	29
30 情 報 通 信 機 械	7	8	1	14.3	0.8	1.0	30
31 輸 送 用 機 械	22	24	2	9.1	2.5	2.9	31
32 そ の 他 の 製 品	24	24	0	0.0	2.7	2.9	32

（注）平成28年は平成28年6月1日現在、平成29年は平成29年6月1日現在の数値。

図2 産業別事業所数の構成比



(2) 市郡別の状況

市郡別の事業所数をみると、市部が599事業所（構成比73.0%）で、郡部が221事業所（構成比27.0%）であった。

前年と比べると、市部が55事業所減少（前年比8.4%減）し、郡部が16事業所減少（同6.8%減）した。

(3) 従業者規模別の状況

従業者規模別の事業所数をみると、「4～9人」規模の事業所が264事業所（構成比32.2%）で最も多く、次いで「10～19人」の事業所が189事業所（同23.0%）の順となっている。

前年と比べると、「4～9人」と「10～19人」の事業所は減少したが、従業者規模が20人以上の事業所は増加した。

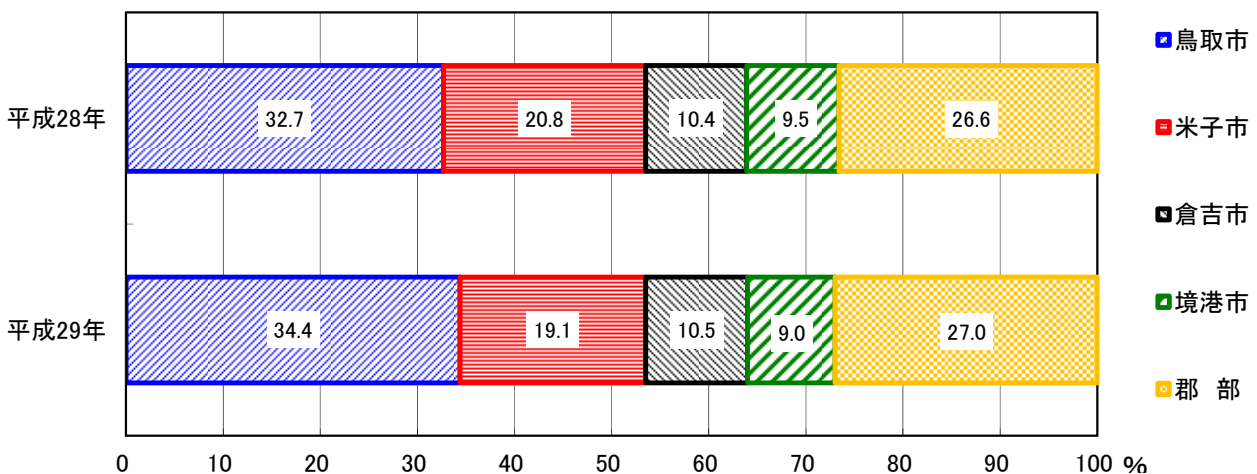
表3 市郡別、従業者規模別事業所数

(単位：事業所、%)

区 分	事業所数		対前年		構成比	
	平成28年	平成29年	増減数	増減率	平成28年	平成29年
県 計	891	820	△ 71	△ 8.0	100.0	100.0
(市 郡 別)						
市 部	654	599	△ 55	△ 8.4	73.4	73.0
鳥取市	291	282	△ 9	△ 3.1	32.7	34.4
米子市	185	157	△ 28	△ 15.1	20.8	19.1
倉吉市	93	86	△ 7	△ 7.5	10.4	10.5
境港市	85	74	△ 11	△ 12.9	9.5	9.0
郡 部	237	221	△ 16	△ 6.8	26.6	27.0
岩美郡	22	20	△ 2	△ 9.1	2.5	2.4
八頭郡	58	54	△ 4	△ 6.9	6.5	6.6
東伯郡	87	73	△ 14	△ 16.1	9.8	8.9
西伯郡	51	53	2	3.9	5.7	6.5
日野郡	19	21	2	10.5	2.1	2.6
(従業者規模別)						
4～9人	346	264	△ 82	△ 23.7	38.8	32.2
10～19人	208	189	△ 19	△ 9.1	23.3	23.0
20～29人	110	127	17	15.5	12.3	15.5
30～49人	85	87	2	2.4	9.5	10.6
50～99人	78	83	5	6.4	8.8	10.1
100～299人	50	54	4	8.0	5.6	6.6
300人以上	14	16	2	14.3	1.6	2.0

(注) 平成28年は平成28年6月1日現在、平成29年は平成29年6月1日現在の数値。

図3 市郡別事業所数の構成比



3 従業者数（従業者4人以上の事業所）

従業者数は 32,725人で、前年に比べて1,406人増加（前年比4.5%増）し、2年連続の増加であった。

（1）産業別の状況

産業別の従業者数をみると、「食料品」が7,520人（構成比23.0%）で最も多く、次いで「電子部品・デバイス」が5,377人（同16.4%）、「電気機械」が3,531人（同10.8%）の順となっている。

前回と比べると、「食料品」、「情報通信機械」など17産業は増加したが、「電子部品・デバイス」、「繊維」など7産業は減少した。

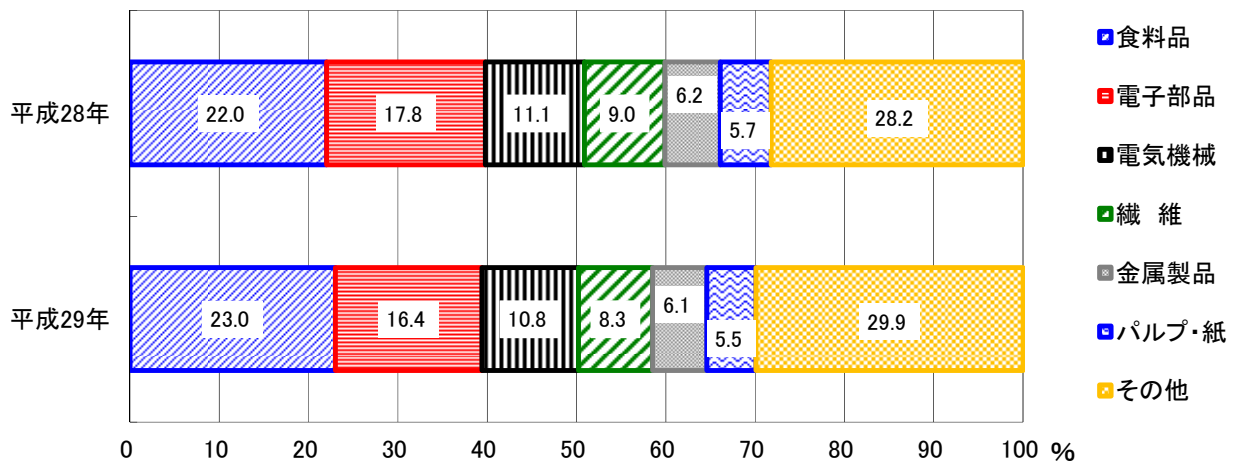
表4 産業別従業者数

（単位：人、%）

区 分	従 業 者 数		対 前 年		構 成 比	
	平成28年	平成29年	増減数	増減率	平成28年	平成29年
合 計	31,319	32,725	1,406	4.5	100.0	100.0
09 食 料 品	6,889	7,520	631	9.2	22.0	23.0
10 飲料・たばこ・飼料	590	673	83	14.1	1.9	2.1
11 織 維	2,819	2,712	△ 107	△ 3.8	9.0	8.3
12 木 材	730	745	15	2.1	2.3	2.3
13 家 具	281	216	△ 65	△ 23.1	0.9	0.7
14 パ ル プ ・ 紙	1,790	1,802	12	0.7	5.7	5.5
15 印 刷	664	770	106	16.0	2.1	2.4
16 化 学	56	34	△ 22	△ 39.3	0.2	0.1
17 石 油 ・ 石 炭	50	61	11	22.0	0.2	0.2
18 プ ラ ス チ ッ ク	921	986	65	7.1	2.9	3.0
19 ゴ ム	192	213	21	10.9	0.6	0.7
20 皮 革	301	323	22	7.3	1.0	1.0
21 窯 業 ・ 土 石	572	569	△ 3	△ 0.5	1.8	1.7
22 鉄 鋼	696	701	5	0.7	2.2	2.1
23 非 鉄 金 属	68	71	3	4.4	0.2	0.2
24 金 属 製 品	1,938	1,984	46	2.4	6.2	6.1
25 は ん 用 機 械	241	173	△ 68	△ 28.2	0.8	0.5
26 生 産 用 機 械	1,501	1,527	26	1.7	4.8	4.7
27 業 務 用 機 械	571	552	△ 19	△ 3.3	1.8	1.7
28 電 子 部 品 ・ デ バ イ ス	5,587	5,377	△ 210	△ 3.8	17.8	16.4
29 電 気 機 械	3,484	3,531	47	1.3	11.1	10.8
30 情 報 通 信 機 械	75	503	428	570.7	0.2	1.5
31 輸 送 用 機 械	1,037	1,298	261	25.2	3.3	4.0
32 そ の 他 の 製 品	266	384	118	44.4	0.8	1.2

（注）平成28年は平成28年6月1日現在、平成29年は平成29年6月1日現在の数値。

図4 産業別従業者数の構成比



(2) 市郡別の状況

市郡別の従業者数をみると、市部が24,959人（構成比76.3%）で、郡部が7,766人（構成比23.7%）であった。

前年と比べると、市部が1,252人増加（前年比5.3%増）し、郡部が154人増加（同2.0%増）した。

(3) 従業者規模別の状況

従業者規模別の従業者数をみると、「100～299人」規模の事業所が8,625人（構成比26.4%）で最も多く、次いで「300人以上」の事業所が7,338人（同22.4%）の順となっている。

前年と比べると、「4～9人」と「10～19人」の事業所の従業者数は減少したが、従業者規模が20人以上の事業所は増加した。

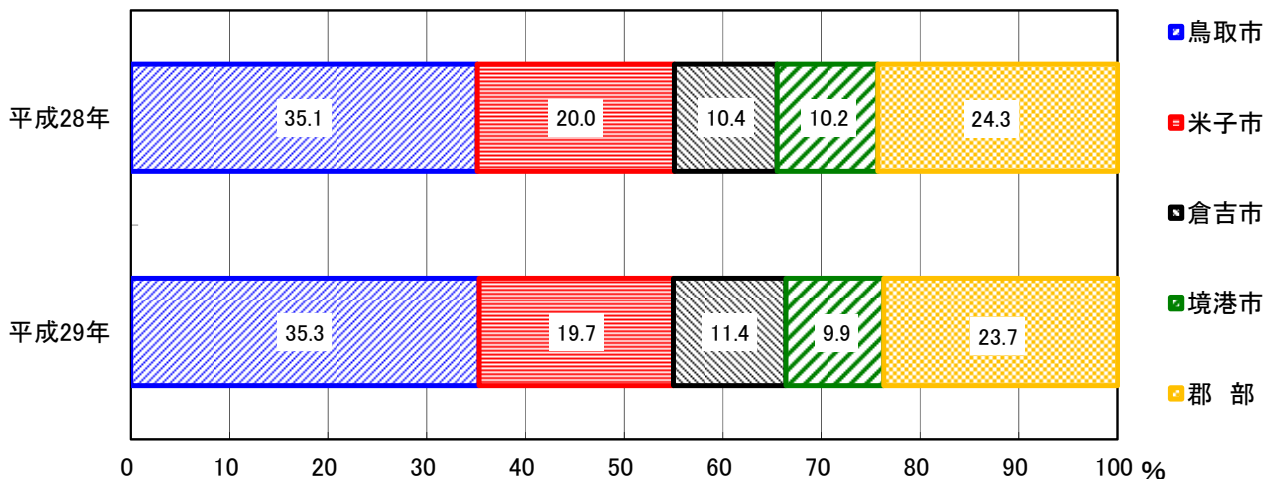
表5 市郡別、従業者規模別従業者数

(単位：人、%)

区 分	従 業 者 数		対 前 年		構 成 比	
	平成28年	平成29年	増減数	増減率	平成28年	平成29年
県 計	31,319	32,725	1,406	4.5	100.0	100.0
(市 郡 別)						
市 部	23,707	24,959	1,252	5.3	75.7	76.3
鳥取市	10,993	11,538	545	5.0	35.1	35.3
米子市	6,264	6,453	189	3.0	20.0	19.7
倉吉市	3,256	3,729	473	14.5	10.4	11.4
境港市	3,194	3,239	45	1.4	10.2	9.9
郡 部	7,612	7,766	154	2.0	24.3	23.7
岩美郡	853	881	28	3.3	2.7	2.7
八頭郡	1,192	1,213	21	1.8	3.8	3.7
東伯郡	2,951	2,942	△ 9	△ 0.3	9.4	9.0
西伯郡	2,248	2,355	107	4.8	7.2	7.2
日野郡	368	375	7	1.9	1.2	1.1
(従業者規模別)						
4～9人	2,041	1,672	△ 369	△ 18.1	6.5	5.1
10～19人	2,926	2,571	△ 355	△ 12.1	9.3	7.9
20～29人	2,620	3,088	468	17.9	8.4	9.4
30～49人	3,297	3,431	134	4.1	10.5	10.5
50～99人	5,608	6,000	392	7.0	17.9	18.3
100～299人	8,360	8,625	265	3.2	26.7	26.4
300人以上	6,467	7,338	871	13.5	20.6	22.4

(注) 平成28年は平成28年6月1日現在、平成29年は平成29年6月1日現在の数値。

図5 市郡別従業者数の構成比



(4) 1事業所当たり従業者数

1事業所当たりの従業者数は、39.9人であった。

産業別にみると、「鉄鋼」が100.1人で最も多く、次いで「電子部品・デバイス」が91.1人、「皮革」が80.8人の順となっている。

前年と比べると、「情報通信機械」、「プラスチック」など16産業は増加したが、「皮革」、「鉄鋼」など8産業は減少した。

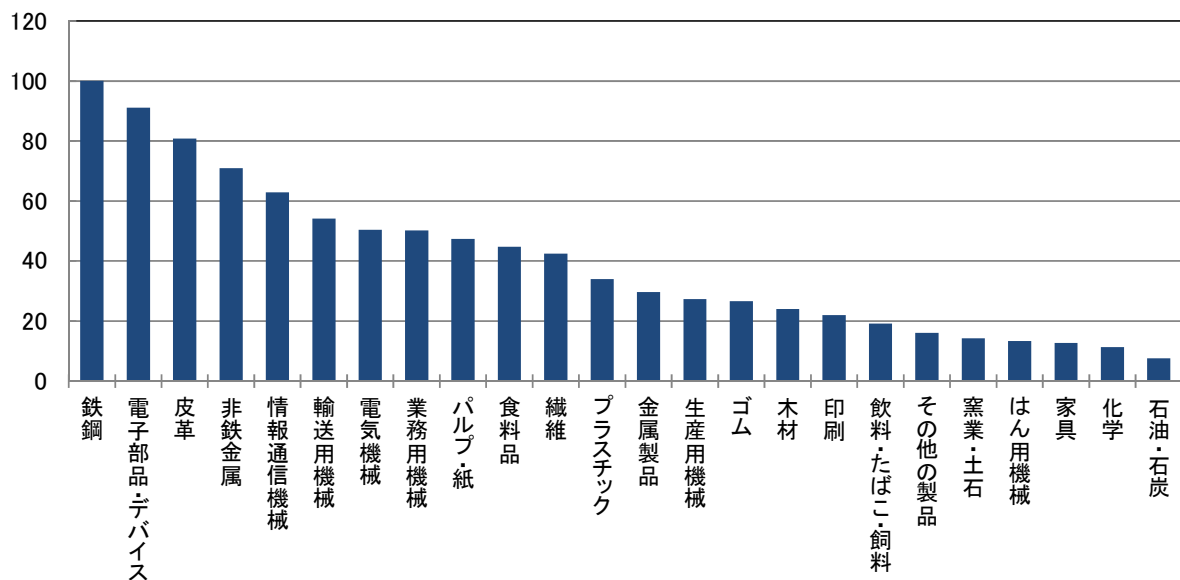
表6 1事業所当たり従業者数

(単位：人、%)

区分	従業者数		対前年		
	平成28年	平成29年	増減数	増減率	
合計	35.2	39.9	4.7	13.4	
09 食料品	38.1	44.8	6.7	17.6	09
10 飲料・たばこ・飼料	17.9	19.2	1.3	7.3	10
11 繊維	35.2	42.4	7.2	20.5	11
12 木材	20.3	24.0	3.7	18.2	12
13 家具	10.0	12.7	2.7	27.0	13
14 パルプ・紙	44.8	47.4	2.6	5.8	14
15 印刷	20.1	22.0	1.9	9.5	15
16 化学	14.0	11.3	△ 2.7	△ 19.3	16
17 石油・石炭	8.3	7.6	△ 0.7	△ 8.4	17
18 プラスチック	25.6	34.0	8.4	32.8	18
19 ゴム	32.0	26.6	△ 5.4	△ 16.9	19
20 皮革	100.3	80.8	△ 19.5	△ 19.4	20
21 窯業・土石	15.1	14.2	△ 0.9	△ 6.0	21
22 鉄鋼	116.0	100.1	△ 15.9	△ 13.7	22
23 非鉄金属	68.0	71.0	3.0	4.4	23
24 金属製品	25.2	29.6	4.4	17.5	24
25 はん用機械	14.2	13.3	△ 0.9	△ 6.3	25
26 生産用機械	23.8	27.3	3.5	14.7	26
27 業務用機械	47.6	50.2	2.6	5.5	27
28 電子部品・デバイス	98.0	91.1	△ 6.9	△ 7.0	28
29 電気機械	43.0	50.4	7.4	17.2	29
30 情報通信機械	10.7	62.9	52.2	487.9	30
31 輸送用機械	47.1	54.1	7.0	14.9	31
32 その他の製品	11.1	16.0	4.9	44.1	32

(注) 平成28年は平成28年6月1日現在、平成29年は平成29年6月1日現在の数値。

図6 1事業所当たり従業者数（平成29年）



4 製造品出荷額等（従業者4人以上の事業所）

製造品出荷額等は7352億70百万円で、前年に比べて309億18百万円増加（前年比4.4%増）し、3年連続の増加であった。

（1）産業別の状況

産業別の製造品出荷額等をみると、「食料品」が1602億90百万円（構成比21.8%）で最も大きく、次いで「電子部品・デバイス」が1441億40百万円（同19.6%）、「パルプ・紙」が949億42百万円（同12.9%）の順となっている。

前年と比べると、「情報通信機械」、「食料品」など13産業は増加したが、「電子部品・デバイス」、「繊維」など8産業は減少した。

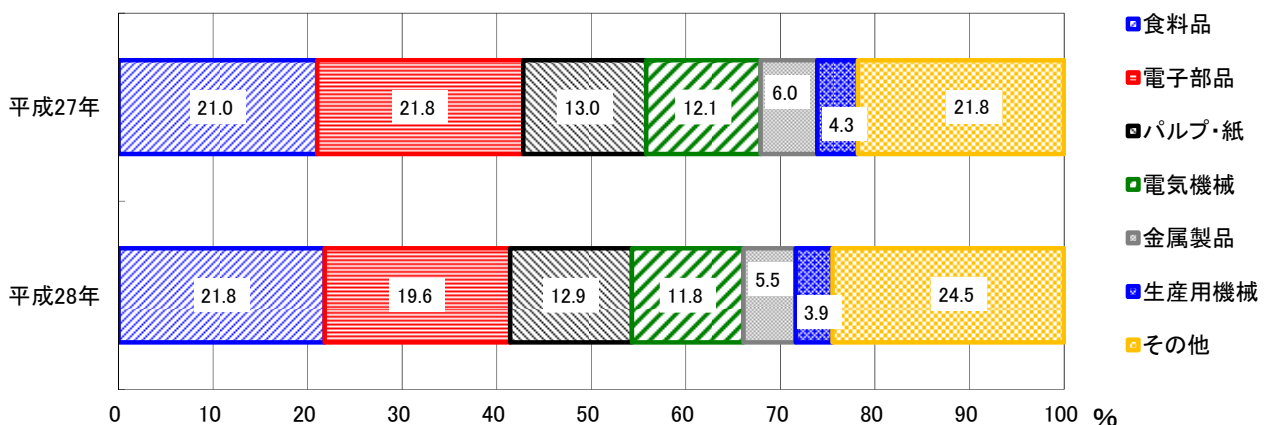
表7 産業別製造品出荷額等

（単位：百万円、%）

区分	製造品出荷額等		対前年		構成比		
	平成27年	平成28年	増減額	増減率	平成27年	平成28年	
合計	704,352	735,270	30,918	4.4	100.0	100.0	
09 食料品	147,909	160,290	12,381	8.4	21.0	21.8	09
10 飲料・たばこ・飼料	11,628	14,295	2,667	22.9	1.7	1.9	10
11 繊維	19,602	17,083	△ 2,519	△ 12.8	2.8	2.3	11
12 木材	23,387	23,596	208	0.9	3.3	3.2	12
13 家具	2,913	2,715	△ 198	△ 6.8	0.4	0.4	13
14 パルプ・紙	91,361	94,942	3,581	3.9	13.0	12.9	14
15 印刷	8,916	10,491	1,575	17.7	1.3	1.4	15
16 化学	837	X	X	X	0.1	X	16
17 石油・石炭	2,416	2,677	261	10.8	0.3	0.4	17
18 プラスチック	16,259	20,391	4,132	25.4	2.3	2.8	18
19 ゴム	2,285	2,221	△ 65	△ 2.8	0.3	0.3	19
20 皮革	X	4,790	X	X	X	0.7	20
21 窯業・土石	11,464	12,021	558	4.9	1.6	1.6	21
22 鉄鋼	16,314	16,265	△ 49	△ 0.3	2.3	2.2	22
23 非鉄金属	X	X	X	X	X	X	23
24 金属製品	42,122	40,278	△ 1,845	△ 4.4	6.0	5.5	24
25 はん用機械	3,302	2,001	△ 1,302	△ 39.4	0.5	0.3	25
26 生産用機械	30,572	28,641	△ 1,931	△ 6.3	4.3	3.9	26
27 業務用機械	5,143	5,243	101	2.0	0.7	0.7	27
28 電子部品・デバイス	153,701	144,140	△ 9,561	△ 6.2	21.8	19.6	28
29 電気機械	85,045	86,608	1,562	1.8	12.1	11.8	29
30 情報通信機械	1,339	16,814	15,475	1,156.0	0.2	2.3	30
31 輸送用機械	17,352	22,730	5,378	31.0	2.5	3.1	31
32 その他の製品	3,527	4,098	570	16.2	0.5	0.6	32

（注）平成27年は平成27年1年間、平成28年は平成28年1年間の数値。

図7 産業別製造品出荷額等の構成比



(2) 市郡別の状況

市郡別の製造品出荷額等をみると、市部が6023億64百万円（構成比81.9%）で、郡部が1329億6百万円（構成比18.1%）であった。

前年と比べると、市部が335億11百万円増加（前年比5.9%増）し、郡部が25億93百万円減少（同1.9%減）した。

(3) 従業者規模別の状況

従業者規模別の製造品出荷額等をみると、「300人以上」規模の事業所が2615億99百万円（構成比35.6%）、「100～299人」の事業所が2150億69百万円（同29.3%）の順となっている。

前年と比べると、「20～29人」、「100～299人」、「300人以上」の事業所の製造品出荷額等は増加したが、その他の規模の事業所は減少した。

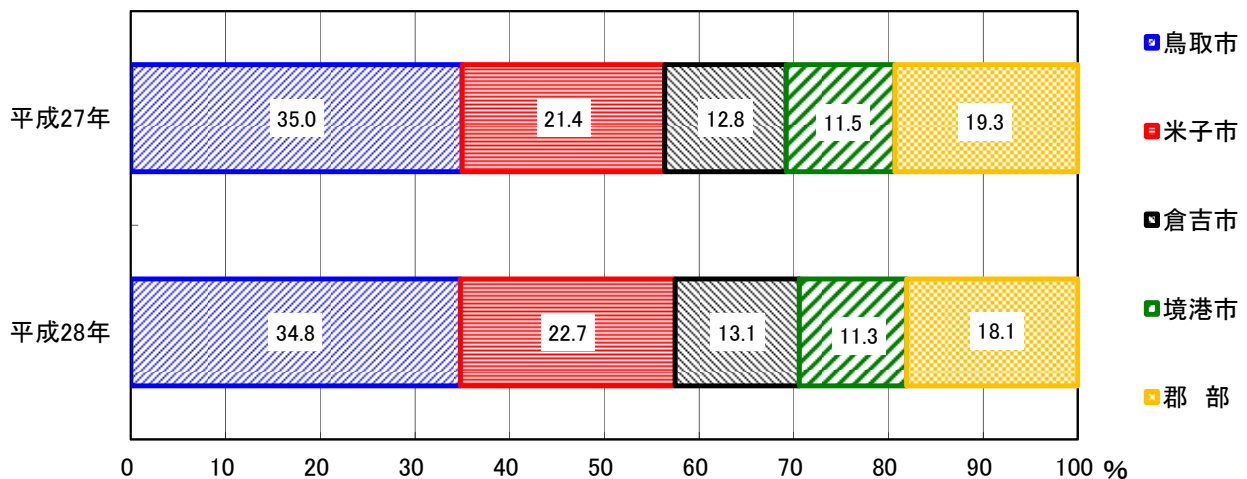
表8 市郡別、従業者規模別製造品出荷額等

(単位：百万円、%)

区 分	製造品出荷額等		対前年		構 成 比	
	平成27年	平成28年	増減額	増減率	平成27年	平成28年
県 計	704,352	735,270	30,918	4.4	100.0	100.0
(市 郡 別)						
市 部	568,853	602,364	33,511	5.9	80.8	81.9
鳥取市	246,504	256,029	9,525	3.9	35.0	34.8
米子市	150,776	166,646	15,870	10.5	21.4	22.7
倉吉市	90,484	96,429	5,945	6.6	12.8	13.1
境港市	81,089	83,261	2,172	2.7	11.5	11.3
郡 部	135,499	132,906	△ 2,593	△ 1.9	19.2	18.1
岩美郡	13,292	12,831	△ 461	△ 3.5	1.9	1.7
八頭郡	13,748	13,624	△ 124	△ 0.9	2.0	1.9
東伯郡	53,269	55,841	2,572	4.8	7.6	7.6
西伯郡	49,619	44,834	△ 4,784	△ 9.6	7.0	6.1
日野郡	5,572	5,776	204	3.7	0.8	0.8
(従業者規模別)						
4～9人	19,747	16,501	△ 3,246	△ 16.4	2.8	2.2
10～19人	39,758	38,440	△ 1,318	△ 3.3	5.6	5.2
20～29人	34,298	37,665	3,367	9.8	4.9	5.1
30～49人	53,504	53,116	△ 388	△ 0.7	7.6	7.2
50～99人	126,727	112,880	△ 13,847	△ 10.9	18.0	15.4
100～299人	198,091	215,069	16,978	8.6	28.1	29.3
300人以上	232,227	261,599	29,372	12.6	33.0	35.6

(注) 平成27年は平成27年1年間、平成28年は平成28年1年間の数値。

図8 市郡別製造品出荷額等の構成比



(4) 1事業所当たり製造品出荷額等

1事業所当たりの製造品出荷額等は、8億7969万円であった。

産業別にみると、「パルプ・紙」が24億4402万円以最大きく、次いで「電子部品・デバイス」が24億4388万円、「鉄鋼」が22億7931万円の順となっている。

前年と比べると、「情報通信機械」、「プラスチック」など11産業は増加したが、「電子部品・デバイス」、「鉄鋼」など10産業は減少した。

(5) 従業者1人当たり製造品出荷額等

従業者1人当たりの製造品出荷額等は、2204万円であった。

産業別にみると、「パルプ・紙」が5154万円以最大きく、次いで「石油・石炭」が4292万円、「情報通信機械」が3302万円の順となっている。

前年と比べると、「情報通信機械」、「プラスチック」など9産業は増加したが、「石油・石炭」、「その他の製品」など12産業は減少した。

表9 1事業所当たり、従業者1人当たり製造品出荷額等

(単位：万円、%)

区 分	1事業所当たり製造品出荷額等				従業者1人当たり製造品出荷額等			
	平成27年	平成28年	増減額	増減率	平成27年	平成28年	増減額	増減率
合 計	86,582	87,969	1,387	1.6	2,252	2,204	△ 48	△ 2.1
09 食 料 品	91,073	93,064	1,991	2.2	2,140	2,079	△ 61	△ 2.9
10 飲料・たばこ・飼料	34,246	39,100	4,854	14.2	1,889	2,033	144	7.6
11 織 維	29,967	25,619	△ 4,348	△ 14.5	703	605	△ 98	△ 13.9
12 木 材	69,532	74,787	5,255	7.6	3,200	3,112	△ 88	△ 2.8
13 家 具	13,468	15,385	1,917	14.2	1,131	1,211	80	7.1
14 パ ル プ ・ 紙	229,789	244,402	14,613	6.4	5,021	5,154	133	2.6
15 印 刷	26,852	28,848	1,996	7.4	1,304	1,311	7	0.5
16 化 学	20,184	X	X	X	1,442	X	X	X
17 石 油 ・ 石 炭	39,331	32,729	△ 6,602	△ 16.8	4,720	4,292	△ 428	△ 9.1
18 プ ラ ス チ ッ ク	46,646	67,911	21,265	45.6	1,752	1,997	245	14.0
19 ゴ ム	36,993	26,472	△ 10,521	△ 28.4	1,156	994	△ 162	△ 14.0
20 皮 革	X	118,320	X	X	X	1,465	X	X
21 窯 業 ・ 土 石	30,053	29,255	△ 798	△ 2.7	1,961	2,057	96	4.9
22 鉄 鋼	265,108	227,931	△ 37,177	△ 14.0	2,285	2,276	△ 9	△ 0.4
23 非 鉄 金 属	X	X	X	X	X	X	X	X
24 金 属 製 品	58,215	58,137	△ 78	△ 0.1	2,146	1,963	△ 183	△ 8.5
25 は ん 用 機 械	19,982	14,780	△ 5,202	△ 26.0	1,355	1,111	△ 244	△ 18.0
26 生 産 用 機 械	52,557	50,039	△ 2,518	△ 4.8	2,065	1,835	△ 230	△ 11.1
27 業 務 用 機 械	53,954	45,951	△ 8,003	△ 14.8	880	916	36	4.1
28 電 子 部 品 ・ デ バ イ ス	299,381	244,388	△ 54,993	△ 18.4	2,766	2,682	△ 84	△ 3.0
29 電 気 機 械	113,861	121,707	7,846	6.9	2,440	2,413	△ 27	△ 1.1
30 情 報 通 信 機 械	27,713	207,637	179,924	649.2	2,474	3,302	828	33.5
31 輸 送 用 機 械	89,097	93,749	4,652	5.2	1,701	1,733	32	1.9
32 そ の 他 の 製 品	15,744	16,812	1,068	6.8	1,353	1,051	△ 302	△ 22.3

(注) 平成27年は平成27年1年間、平成28年は平成28年1年間の数値。

5 付加価値額（従業者4人以上の事業所）

付加価値額は 2361億3百万円で、前年に比べて80億8百万円減少（前年比3.3%減）し、2年ぶりに減少した。

（1）産業別の状況

産業別の付加価値額をみると、「食料品」が522億1百万円（構成比22.1%）で最も大きく、次いで「電子部品・デバイス」が458億65百万円（同19.4%）、「パルプ・紙」が233億64百万円（同9.9%）の順となっている。

前年と比べると、「食料品」、「情報通信機械」など10産業は増加したが、「電子部品・デバイス」、「電気機械」など11産業は減少した。

表10 産業別付加価値額

（単位：百万円、%）

区 分	付加価値額		対 前 年		構 成 比		
	平成27年	平成28年	増減額	増減率	平成27年	平成28年	
合 計	244,111	236,103	△ 8,008	△ 3.3	100.0	100.0	
09 食 料 品	48,190	52,201	4,011	8.3	19.7	22.1	09
10 飲料・たばこ・飼料	5,505	7,370	1,865	33.9	2.3	3.1	10
11 織 維	9,660	8,622	△ 1,038	△ 10.7	4.0	3.7	11
12 木 材	6,348	4,704	△ 1,644	△ 25.9	2.6	2.0	12
13 家 具	1,057	1,137	80	7.6	0.4	0.5	13
14 パ ル プ ・ 紙	26,014	23,364	△ 2,650	△ 10.2	10.7	9.9	14
15 印 刷	3,922	4,821	899	22.9	1.6	2.0	15
16 化 学	372	X	X	X	0.2	X	16
17 石 油 ・ 石 炭	723	736	13	1.8	0.3	0.3	17
18 プ ラ ス チ ッ ク	6,695	8,908	2,213	33.1	2.7	3.8	18
19 ゴ ム	828	1,275	447	54.0	0.3	0.5	19
20 皮 革	X	1,039	X	X	X	0.4	20
21 窯 業 ・ 土 石	4,538	4,276	△ 261	△ 5.8	1.9	1.8	21
22 鉄 鋼	4,963	4,782	△ 181	△ 3.6	2.0	2.0	22
23 非 鉄 金 属	X	X	X	X	X	X	23
24 金 属 製 品	17,379	15,619	△ 1,760	△ 10.1	7.1	6.6	24
25 は ん 用 機 械	1,513	990	△ 522	△ 34.5	0.6	0.4	25
26 生 産 用 機 械	13,102	10,752	△ 2,351	△ 17.9	5.4	4.6	26
27 業 務 用 機 械	3,508	2,205	△ 1,304	△ 37.2	1.4	0.9	27
28 電 子 部 品 ・ デ バ イ ス	55,004	45,865	△ 9,139	△ 16.6	22.5	19.4	28
29 電 気 機 械	25,447	22,732	△ 2,714	△ 10.7	10.4	9.6	29
30 情 報 通 信 機 械	435	3,401	2,966	681.5	0.2	1.4	30
31 輸 送 用 機 械	5,622	8,215	2,593	46.1	2.3	3.5	31
32 そ の 他 の 製 品	1,589	1,947	357	22.5	0.7	0.8	32

（注）平成27年は平成27年1年間、平成28年は平成28年1年間の数値。

(2) 市郡別の状況

市郡別の付加価値額をみると、市部が1894億36百万円（構成比80.2%）で、郡部が466億67百万円（構成比19.8%）であった。

前年と比べると、市部が27億57百万円減少（前年比1.4%減）し、郡部が52億51百万円減少（同10.1%減）した。

(3) 従業者規模別の状況

従業者規模別の付加価値額をみると、「300人以上」規模の事業所が753億16百万円（構成比31.9%）、「100～299人」の事業所が593億34百万円（同25.1%）の順となっている。

前年と比べると、「20～29人」、「30～49人」、「50～99人」の事業所の付加価値額は増加したが、その他の規模の事業所は減少した。

表 1 1 市町村別、従業者規模別付加価値額

(単位：百万円、%)

区 分	付加価値額		対 前 年		構 成 比	
	平成27年	平成28年	増減額	増減率	平成27年	平成28年
県 計	244,111	236,103	△ 8,008	△ 3.3	100.0	100.0
(市 郡 別)						
市 部	192,193	189,436	△ 2,757	△ 1.4	78.7	80.2
鳥 取 市	79,717	81,212	1,495	1.9	32.7	34.4
米 子 市	57,042	52,048	△ 4,994	△ 8.8	23.4	22.0
倉 吉 市	32,689	35,660	2,971	9.1	13.4	15.1
境 港 市	22,745	20,516	△ 2,229	△ 9.8	9.3	8.7
郡 部	51,918	46,667	△ 5,251	△ 10.1	21.3	19.8
岩 美 郡	4,984	4,769	△ 215	△ 4.3	2.0	2.0
八 頭 郡	6,677	5,876	△ 801	△ 12.0	2.7	2.5
東 伯 郡	18,596	17,444	△ 1,152	△ 6.2	7.6	7.4
西 伯 郡	19,393	16,098	△ 3,295	△ 17.0	7.9	6.8
日 野 郡	2,269	2,480	212	9.3	0.9	1.1
(従業者規模別)						
4～ 9人	9,247	7,683	△ 1,564	△ 16.9	3.8	3.3
10～ 19人	16,264	16,115	△ 149	△ 0.9	6.7	6.8
20～ 29人	15,885	16,069	183	1.2	6.5	6.8
30～ 49人	19,343	19,494	151	0.8	7.9	8.3
50～ 99人	40,211	42,091	1,880	4.7	16.5	17.8
100～299人	66,546	59,334	△ 7,212	△ 10.8	27.3	25.1
300人以上	76,614	75,316	△ 1,298	△ 1.7	31.4	31.9

(注) 平成27年は平成27年1年間、平成28年は平成28年1年間の数値。

(4) 1事業所当たり付加価値額

1事業所当たりの付加価値額は、2億8793万円であった。

産業別にみると、「電子部品・デバイス」が7億7738万円が最も大きく、次いで「鉄鋼」が6億8314万円、「パルプ・紙」が6億1485万円の順となっている。

前年と比べると、「情報通信機械」、「プラスチック」など9産業は増加したが、「電子部品・デバイス」、「業務用機械」など12産業は減少した。

(5) 従業者1人当たり付加価値額

従業者1人当たりの付加価値額は、721万円であった。

産業別にみると、「パルプ・紙」が1297万円が最も大きく、次いで「石油・石炭」が1206万円、「飲料・たばこ・飼料」が1095万円の順となっている。

前年と比べると、「ゴム」、「プラスチック」など6産業は増加したが、「木材」、「石油・石炭」など15産業は減少した。

表12 1事業所当たり及び従業者1人当たり付加価値額

(単位：万円、%)

区 分	1事業所当たり付加価値額				従業者1人当たり付加価値額			
	平成27年	平成28年	増減額	増減率	平成27年	平成28年	増減額	増減率
合 計	30,629	28,793	△ 1,836	△ 6.0	797	721	△ 76	△ 9.5
09 食 料 品	30,308	31,072	764	2.5	712	694	△ 18	△ 2.5
10 飲料・たばこ・飼料	17,202	21,056	3,854	22.4	949	1,095	146	15.4
11 織 維	15,334	13,472	△ 1,862	△ 12.1	360	318	△ 42	△ 11.7
12 木 材	19,237	15,175	△ 4,062	△ 21.1	885	631	△ 254	△ 28.7
13 家 具	5,031	6,688	1,657	32.9	423	526	103	24.3
14 パ ル プ ・ 紙	66,703	61,485	△ 5,218	△ 7.8	1,457	1,297	△ 160	△ 11.0
15 印 刷	12,257	13,774	1,517	12.4	595	626	31	5.2
16 化 学	9,292	X	X	X	664	X	X	X
17 石 油 ・ 石 炭	12,042	9,195	△ 2,847	△ 23.6	1,445	1,206	△ 239	△ 16.5
18 プ ラ ス チ ッ ク	19,692	30,719	11,027	56.0	740	903	163	22.0
19 ゴ ム	13,800	15,934	2,134	15.5	431	598	167	38.7
20 皮 革	X	25,977	X	X	X	322	X	X
21 窯 業 ・ 土 石	12,264	10,691	△ 1,573	△ 12.8	800	752	△ 48	△ 6.0
22 鉄 鋼	82,710	68,314	△ 14,396	△ 17.4	713	682	△ 31	△ 4.3
23 非 鉄 金 属	X	X	X	X	X	X	X	X
24 金 属 製 品	24,827	23,312	△ 1,515	△ 6.1	915	787	△ 128	△ 14.0
25 は ん 用 機 械	9,453	7,617	△ 1,836	△ 19.4	641	572	△ 69	△ 10.8
26 生 産 用 機 械	22,986	19,200	△ 3,786	△ 16.5	903	704	△ 199	△ 22.0
27 業 務 用 機 械	38,980	20,043	△ 18,937	△ 48.6	636	399	△ 237	△ 37.3
28 電 子 部 品 ・ デ バ イ ス	107,851	77,738	△ 30,113	△ 27.9	996	853	△ 143	△ 14.4
29 電 気 機 械	34,859	32,475	△ 2,384	△ 6.8	747	644	△ 103	△ 13.8
30 情 報 通 信 機 械	8,704	42,510	33,806	388.4	777	676	△ 101	△ 13.0
31 輸 送 用 機 械	29,588	34,228	4,640	15.7	565	633	68	12.0
32 そ の 他 の 製 品	7,225	8,111	886	12.3	621	507	△ 114	△ 18.4

(注) 平成27年は平成27年1年間、平成28年は平成28年1年間の数値。

6 現金給与総額（従業者4人以上の事業所）

現金給与総額は1109億74百万円で、前年に比べて49億91百万円増加（前年比4.7%増）し、3年連続の増加であった。

（1）産業別の状況

産業別の現金給与総額をみると、「電子部品・デバイス」が246億64百万円（構成比22.2%）で最も大きく、次いで「食料品」が217億55百万円（同19.6%）、「電気機械」が115億54百万円（同10.4%）の順となっている。

前年と比べると、「情報通信機械」、「輸送用機械」など12産業は増加したが、「電気機械」、「プラスチック」など9産業は減少した。

表13 産業別現金給与総額

（単位：百万円、%）

区 分	現金給与総額		対 前 年		構 成 比		
	平成27年	平成28年	増減額	増減率	平成27年	平成28年	
合 計	105,983	110,974	4,991	4.7	100.0	100.0	
09 食 料 品	20,838	21,755	916	4.4	19.7	19.6	09
10 飲料・たばこ・飼料	1,885	2,427	543	28.8	1.8	2.2	10
11 織 維	5,722	5,527	△ 195	△ 3.4	5.4	5.0	11
12 木 材	2,558	2,723	165	6.4	2.4	2.5	12
13 家 具	668	622	△ 46	△ 6.9	0.6	0.6	13
14 パ ル プ ・ 紙	7,638	7,701	63	0.8	7.2	6.9	14
15 印 刷	2,005	2,378	373	18.6	1.9	2.1	15
16 化 学	156	X	X	X	0.1	X	16
17 石 油 ・ 石 炭	214	248	34	15.7	0.2	0.2	17
18 プ ラ ス チ ッ ク	3,240	3,017	△ 222	△ 6.9	3.1	2.7	18
19 ゴ ム	482	599	117	24.2	0.5	0.5	19
20 皮 革	X	914	X	X	X	0.8	20
21 窯 業 ・ 土 石	1,796	1,681	△ 114	△ 6.4	1.7	1.5	21
22 鉄 鋼	2,856	2,740	△ 117	△ 4.1	2.7	2.5	22
23 非 鉄 金 属	X	X	X	X	X	X	23
24 金 属 製 品	6,955	6,771	△ 184	△ 2.7	6.6	6.1	24
25 は ん 用 機 械	775	554	△ 221	△ 28.5	0.7	0.5	25
26 生 産 用 機 械	5,531	5,418	△ 113	△ 2.0	5.2	4.9	26
27 業 務 用 機 械	1,303	1,468	165	12.6	1.2	1.3	27
28 電 子 部 品 ・ デ バ イ ス	24,160	24,664	505	2.1	22.8	22.2	28
29 電 気 機 械	12,039	11,554	△ 485	△ 4.0	11.4	10.4	29
30 情 報 通 信 機 械	156	2,196	2,040	1,308.3	0.1	2.0	30
31 輸 送 用 機 械	3,123	4,777	1,655	53.0	2.9	4.3	31
32 そ の 他 の 製 品	799	860	60	7.6	0.8	0.8	32

（注）平成27年は平成27年1年間、平成28年は平成28年1年間の数値。

(2) 従業者1人当たり現金給与額

従業者1人当たりの現金給与額は、321万円であった。

産業別にみると、「電子部品・デバイス」が426万円で最も大きく、次いで「石油・石炭」が406万円、「パルプ・紙」が403万円の順となっている。

前年と比べると、「ゴム」、「輸送用機械」など8産業は増加したが、「その他の製品」、「プラスチック」など13産業は減少した。

また、従業者規模別にみると、「300人以上」規模の事業所が429万円で最も大きく、次いで「100～299人」の事業所が318万円となっている。

表14 従業者1人当たり現金給与額

(単位：万円、%)

区 分	現金給与額		対 前 年	
	平成27年	平成28年	増減額	増減率
合 計	328	321	△ 7	△ 2.1
09 食 料 品	292	277	△ 15	△ 5.1
10 飲料・たばこ・飼料	299	349	50	16.7
11 織 維	209	198	△ 11	△ 5.3
12 木 材	355	365	10	2.8
13 家 具	266	288	22	8.3
14 パ ル プ ・ 紙	413	403	△ 10	△ 2.4
15 印 刷	302	291	△ 11	△ 3.6
16 化 学	279	X	X	X
17 石 油 ・ 石 炭	429	406	△ 23	△ 5.4
18 プ ラ ス チ ッ ク	345	298	△ 47	△ 13.6
19 ゴ ム	177	261	84	47.5
20 皮 革	X	269	X	X
21 窯 業 ・ 土 石	296	294	△ 2	△ 0.7
22 鉄 鋼	401	387	△ 14	△ 3.5
23 非 鉄 金 属	X	X	X	X
24 金 属 製 品	351	331	△ 20	△ 5.7
25 は ん 用 機 械	328	320	△ 8	△ 2.4
26 生 産 用 機 械	369	345	△ 24	△ 6.5
27 業 務 用 機 械	219	251	32	14.6
28 電 子 部 品 ・ デ バ イ ス	412	426	14	3.4
29 電 気 機 械	325	296	△ 29	△ 8.9
30 情 報 通 信 機 械	278	334	56	20.1
31 輸 送 用 機 械	279	362	83	29.7
32 そ の 他 の 製 品	295	219	△ 76	△ 25.8
(従業者規模別)				
4～ 9人	273	253	△ 20	△ 7.3
10～ 19人	268	253	△ 15	△ 5.6
20～ 29人	282	264	△ 18	△ 6.4
30～ 49人	279	273	△ 6	△ 2.2
50～ 99人	324	299	△ 25	△ 7.7
100～ 299人	325	318	△ 7	△ 2.2
300人以上	418	429	11	2.6

(注) 平成27年は平成27年1年間、平成28年は平成28年1年間の数値。

7 原材料使用額等（従業者4人以上の事業所）

原材料使用額等は4583億91百万円で、前年に比べて295億87百万円増加（前年比6.9%増加）し、2年ぶりに増加した。

（1）産業別の状況

産業別の原材料使用額等をみると、「食料品」が1017億82百万円（構成比22.2%）で最も大きく、次いで「電子部品・デバイス」が919億78百万円（同20.1%）、「電気機械」が614億81百万円（同13.4%）の順となっている。

前年と比べると、「情報通信機械」、「食料品」など13産業は増加したが、「パルプ・紙」、「繊維」など8産業は減少した。

表15 産業別原材料使用額等

（単位：百万円、%）

区 分	原材料使用額等		対 前 年		構 成 比		
	平成27年	平成28年	増減額	増減率	平成27年	平成28年	
合 計	428,805	458,391	29,587	6.9	100.0	100.0	
09 食 料 品	92,434	101,782	9,348	10.1	21.6	22.2	09
10 飲料・たばこ・飼料	4,308	5,277	970	22.5	1.0	1.2	10
11 織 維	8,735	7,400	△ 1,335	△ 15.3	2.0	1.6	11
12 木 材	15,465	17,335	1,871	12.1	3.6	3.8	12
13 家 具	1,757	1,400	△ 358	△ 20.4	0.4	0.3	13
14 パ ル プ ・ 紙	64,088	59,727	△ 4,361	△ 6.8	14.9	13.0	14
15 印 刷	4,447	5,078	631	14.2	1.0	1.1	15
16 化 学	436	X	X	X	0.1	X	16
17 石 油 ・ 石 炭	1,637	1,883	245	15.0	0.4	0.4	17
18 プ ラ ス チ ッ ク	8,575	10,325	1,750	20.4	2.0	2.3	18
19 ゴ ム	1,344	802	△ 542	△ 40.3	0.3	0.2	19
20 皮 革	X	3,737	X	X	X	0.8	20
21 窯 業 ・ 土 石	6,571	7,607	1,037	15.8	1.5	1.7	21
22 鉄 鋼	10,457	10,211	△ 246	△ 2.4	2.4	2.2	22
23 非 鉄 金 属	X	X	X	X	X	X	23
24 金 属 製 品	22,253	21,024	△ 1,229	△ 5.5	5.2	4.6	24
25 は ん 用 機 械	1,637	931	△ 706	△ 43.1	0.4	0.2	25
26 生 産 用 機 械	15,916	16,808	893	5.6	3.7	3.7	26
27 業 務 用 機 械	1,166	2,668	1,502	128.8	0.3	0.6	27
28 電 子 部 品 ・ デ バ イ ス	92,738	91,978	△ 760	△ 0.8	21.6	20.1	28
29 電 気 機 械	56,026	61,481	5,455	9.7	13.1	13.4	29
30 情 報 通 信 機 械	950	13,066	12,115	1,274.6	0.2	2.9	30
31 輸 送 用 機 械	11,174	14,227	3,053	27.3	2.6	3.1	31
32 そ の 他 の 製 品	1,766	2,023	257	14.6	0.4	0.4	32

（注）平成27年は平成27年1年間、平成28年は平成28年1年間の数値。

(2) 市郡別の状況

市郡別の原材料使用額等をみると、市部が3792億円（構成比82.7%）で、郡部が791億91百万円（構成比17.3%）であった。

前年と比べると、市部が260億7百万円増加（前年比7.4%増）し、郡部が35億79百万円増加（同4.7%増）した。

(3) 従業者規模別の状況

従業者規模別の原材料使用額等をみると、「300人以上」規模の事業所が1669億68百万円（構成比36.4%）、「100～299人」の事業所が1470億48百万円（同32.1%）の順となっている。

前年と比べると、「20～29人」、「100～299人」、「300人以上」の事業所の原材料使用額等は増加したが、その他の規模の事業所は減少した。

表 16 市郡別、従業者規模別原材料使用額等

(単位：百万円、%)

区 分	原材料使用額等		対 前 年		構 成 比	
	平成27年	平成28年	増減額	増減率	平成27年	平成28年
県 計	428,805	458,391	29,587	6.9	100.0	100.0
(市 郡 別)						
市 部	353,193	379,200	26,007	7.4	82.4	82.7
鳥取市	157,301	165,400	8,099	5.1	36.7	36.1
米子市	89,269	98,635	9,366	10.5	20.8	21.5
倉吉市	52,783	55,575	2,792	5.3	12.3	12.1
境港市	53,840	59,590	5,750	10.7	12.6	13.0
郡 部	75,612	79,191	3,579	4.7	17.6	17.3
岩美郡	7,559	7,181	△ 378	△ 5.0	1.8	1.6
八頭郡	6,197	6,945	748	12.1	1.4	1.5
東伯郡	31,568	35,896	4,328	13.7	7.4	7.8
西伯郡	27,983	26,608	△ 1,375	△ 4.9	6.5	5.8
日野郡	2,304	2,561	257	11.1	0.5	0.6
(従業者規模別)						
4～9人	9,691	8,109	△ 1,583	△ 16.3	2.3	1.8
10～19人	22,305	21,053	△ 1,252	△ 5.6	5.2	4.6
20～29人	17,185	20,218	3,033	17.6	4.0	4.4
30～49人	30,641	30,178	△ 463	△ 1.5	7.1	6.6
50～99人	78,266	64,817	△ 13,449	△ 17.2	18.3	14.1
100～299人	120,399	147,048	26,649	22.1	28.1	32.1
300人以上	150,316	166,968	16,652	11.1	35.1	36.4

(注) 平成27年は平成27年1年間、平成28年は平成28年1年間の数値。

(4) 原材料率

原材料率は 64.0%であり、前年に比べて2.3ポイント増加した。

産業別にみると、「情報通信機械」が77.9%で最も大きく、次いで「皮革」が77.7%、「木材」が76.0%の順となっている。

前年と比べると、「業務用機械」、「情報通信機械」など12産業は増加したが、「ゴム」、「家具」など9産業は減少した。

表 1 7 産業別原材料率

(単位：%、ポイント)

区 分	原 材 料 率		対 前 年
	平成27年	平成28年	増減ポイント
合 計	61.7	64.0	2.3
09 食 料 品	64.1	64.6	0.5
10 飲料・たばこ・飼料	40.0	38.8	△ 1.2
11 織 維	46.5	45.0	△ 1.5
12 木 材	68.6	76.0	7.4
13 家 具	62.3	55.0	△ 7.3
14 パ ル プ ・ 紙	67.3	67.9	0.6
15 印 刷	52.0	50.2	△ 1.8
16 化 学	54.0	X	X
17 石 油 ・ 石 炭	69.4	71.9	2.5
18 プ ラ ス チ ッ ク	54.7	52.5	△ 2.2
19 ゴ ム	60.5	37.8	△ 22.7
20 皮 革	X	77.7	X
21 窯 業 ・ 土 石	59.0	63.8	4.8
22 鉄 鋼	65.0	65.2	0.2
23 非 鉄 金 属	X	X	X
24 金 属 製 品	54.8	55.5	0.7
25 は ん 用 機 械	51.2	48.5	△ 2.7
26 生 産 用 機 械	53.6	59.7	6.1
27 業 務 用 機 械	24.0	53.0	29.0
28 電 子 部 品 ・ デ バ イ ス	60.5	64.4	3.9
29 電 気 機 械	67.5	71.7	4.2
30 情 報 通 信 機 械	68.6	77.9	9.3
31 輸 送 用 機 械	65.7	62.4	△ 3.3
32 そ の 他 の 製 品	51.0	49.8	△ 1.2

(注) 平成27年は平成27年1年間、平成28年は平成28年1年間の数値。

8 在庫額（従業者30人以上の事業所）

平成28年末の在庫額は663億98百万円で、年初に比べて54億75百万円減少した。

（1）在庫額の内訳

年末在庫額の内訳をみると、「原材料・燃料」が277億21百万円で最も大きく、次いで「半製品・仕掛品」が206億60百万円、「製造品」が180億18百万円の順となっている。

（2）産業別の状況

産業別の年末在庫額をみると、「電子部品・デバイス」が174億72百万円で最も大きく、次いで「食料品」が109億71百万円、「電気機械」が105億24百万円の順となっている。

年間増減額は、「食料品」、「電気機械」など7産業は増加したが、「パルプ・紙」、「金属製品」の7産業は減少した。また「プラスチック」は増減がなかった。

表18 産業別在庫額

（単位：百万円）

区 分	合 計		製 造 品		半製品・仕掛品		原材料・燃料	
	年末 在庫額	年間 増減額	年末 在庫額	年間 増減額	年末 在庫額	年間 増減額	年末 在庫額	年間 増減額
合 計	66,398	△ 5,475	18,018	△ 4,934	20,660	△ 593	27,721	52
09 食 料 品	10,971	1,062	4,152	465	2,187	629	4,631	△ 32
10 飲料・たばこ・飼料	508	△ 103	356	△ 87	28	0	125	△ 16
11 織 維	1,301	109	162	107	442	△ 45	698	47
12 木 材	1,605	△ 589	440	△ 270	258	△ 107	906	△ 212
13 家 具	X	X	X	X	X	X	X	X
14 パルプ・紙	7,785	△ 6,483	2,808	△ 4,804	1,137	△ 162	3,840	△ 1,517
15 印 刷	284	17	121	6	66	5	96	5
16 化 学	—	—	—	—	—	—	—	—
17 石油・石炭	—	—	—	—	—	—	—	—
18 プラスチック	1,356	0	423	14	346	△ 52	587	38
19 ゴ ム	X	X	X	X	X	X	X	X
20 皮 革	X	X	X	X	X	X	X	X
21 窯業・土石	X	X	X	X	X	X	X	X
22 鉄 鋼	1,613	△ 297	199	△ 29	1,217	△ 260	196	△ 9
23 非鉄金属	X	X	X	X	X	X	X	X
24 金属製品	3,290	△ 1,199	551	△ 18	1,678	△ 1,085	1,060	△ 96
25 はん用機械	—	—	—	—	—	—	—	—
26 生産用機械	3,872	196	658	△ 47	2,647	195	567	48
27 業務用機械	287	△ 105	59	△ 12	41	△ 8	187	△ 85
28 電子部品・デバイス	17,472	△ 506	5,252	△ 552	5,425	△ 704	6,794	750
29 電気機械	10,524	1,008	1,536	△ 94	3,716	675	5,272	428
30 情報通信機械	1,714	897	306	136	92	20	1,316	740
31 輸送用機械	1,777	234	170	46	801	252	806	△ 63
32 その他の製品	X	X	X	X	X	X	X	X

（注）平成28年の年末または1年間の数値。

9 有形固定資産の投資総額（従業者30人以上の事業所）

有形固定資産の投資総額は 433億78百万円で、前年に比べて79億38百万円増加（前年比22.4%増）した。

表 19 資産別有形固定資産の投資総額

区 分	(単位：百万円、%)			
	平成27年	平成28年	対 前 年	
			増減額	増減率
合 計	35,440	43,378	7,938	22.4
土 地	680	1,245	566	83.2
土地以外のもの	29,938	31,208	1,269	4.2
建設仮勘定増減額	4,822	10,926	6,103	126.6

(注) 平成27年は平成27年1年間、平成28年は平成28年1年間の数値。

(1) 産業別の状況

産業別の有形固定資産の投資総額をみると、「電子部品・デバイス」が115億55百万円で最も大きく、次いで「パルプ・紙」が89億45百万円、「輸送用機械」が59億21百万円の順となっている。

前年と比べると、「パルプ・紙」、「輸送用機械」など7産業は増加したが、「食料品」、「木材」など7産業は減少した。

(2) 1事業所当たり有形固定資産の投資総額

1事業所当たりの有形固定資産の投資総額は、1億8074万円であった。

産業別にみると、「パルプ・紙」が8億1320万円で最も大きく、次いで「飲料・たばこ・飼料」が7億5508万円、「輸送用機械」が6億5792万円の順となっている。

前年と比べると、「飲料・たばこ・飼料」、「パルプ・紙」など7産業は増加したが、「木材」、「食料品」など7産業は減少した。

表 20 産業別有形固定資産の投資総額

区 分	(単位：百万円、%)				(単位：万円、%)			
	有形固定資産投資総額				1事業所当たり			
	平成27年	平成28年	増減額	増減率	平成27年	平成28年	増減額	増減率
合 計	35,440	43,378	7,938	22.4	15,612	18,074	2,462	15.8
09 食 料 品	13,468	3,984	△ 9,484	△ 70.4	25,900	6,869	△ 19,031	△ 73.5
10 飲料・たばこ・飼料	375	3,775	3,400	905.8	9,384	75,508	66,124	704.6
11 織 維	1,046	358	△ 687	△ 65.7	4,979	1,791	△ 3,188	△ 64.0
12 木 材	2,256	922	△ 1,334	△ 59.1	45,124	18,435	△ 26,689	△ 59.1
13 家 具	X	X	X	X	X	X	X	X
14 パ ル プ ・ 紙	1,764	8,945	7,182	407.2	17,636	81,320	63,684	361.1
15 印 刷	141	88	△ 53	△ 37.6	1,564	878	△ 686	△ 43.9
16 化 学	—	—	—	—	—	—	—	—
17 石 油 ・ 石 炭	—	—	—	—	—	—	—	—
18 プ ラ ス チ ッ ク	1,507	582	△ 926	△ 61.4	13,702	5,287	△ 8,415	△ 61.4
19 ゴ ム	X	X	X	X	X	X	X	X
20 皮 革	X	X	X	X	X	X	X	X
21 窯 業 ・ 土 石	134	X	X	X	4,482	X	X	X
22 鉄 鋼	358	1,966	1,608	449.2	8,951	49,162	40,211	449.2
23 非 鉄 金 属	X	X	X	X	X	X	X	X
24 金 属 製 品	1,284	1,351	67	5.2	7,554	6,757	△ 797	△ 10.6
25 は ん 用 機 械	X	—	X	X	X	—	X	X
26 生 産 用 機 械	847	538	△ 310	△ 36.6	6,053	3,840	△ 2,213	△ 36.6
27 業 務 用 機 械	122	112	△ 10	△ 8.5	2,032	2,230	198	9.7
28 電 子 部 品 ・ デ バ イ ス	10,182	11,555	1,373	13.5	33,941	41,269	7,328	21.6
29 電 気 機 械	1,488	2,376	889	59.8	5,721	8,802	3,081	53.9
30 情 報 通 信 機 械	—	138	X	X	—	4,610	X	—
31 輸 送 用 機 械	307	5,921	5,614	1,829.7	4,384	65,792	61,408	1,400.7
32 そ の 他 の 製 品	X	X	X	X	X	X	X	X

(注) 平成27年は平成27年1年間、平成28年は平成28年1年間の数値。

10 工業用水、工業用地（従業者30人以上の事業所）

（1）工業用水

1日当たりの工業用水量（淡水の合計）は、155,969m³であった。

水源別にみると、「その他の淡水」が93,801m³（構成比60.1%）で最も大きく、次いで「井戸水」が38,566m³（同24.7%）、「工業用水道」の18,402m³（同11.8%）の順となっている。

表2-1 水源別1日当たり用水量

（単位：m³、%）

	1日当たり用水量		対前年		構成比	
	平成27年	平成28年	増減量	増減率	平成27年	平成28年
淡水合計	153,783	155,969	2,186	1.4	100.0	100.0
工業用水道	17,055	18,402	1,347	7.9	11.1	11.8
上水道	5,336	5,200	△136	△2.5	3.5	3.3
井戸水	40,592	38,566	△2,026	△5.0	26.4	24.7
その他の淡水	90,800	93,801	3,001	3.3	59.0	60.1

（注）平成27年は平成27年1年間、平成28年は平成28年1年間の数値。

（2）工業用地

工業用地（敷地面積）の合計は、4,999,525m²であった。

また、1事業所当たりの敷地面積は、20,831m²であった。

表2-2 工業用地面積

（単位：m²、%）

区分	平成28年	平成29年	対前年	
			増減面積	増減率
敷地面積の合計	5,088,630	4,999,525	△89,105	△1.8
1事業所当たり面積	22,417	20,831	△1,586	△7.1

（注）平成28年は平成28年6月1日現在、平成29年は平成29年6月1日現在の数値。

11 品目別製造品出荷額（従業者4人以上の事業所）

品目別製造品出荷額は 6459億97百万円で、前年に比べて281億円36百万円増加（前年比4.6%増）した。

（1）産業別の状況

品目別製造品出荷額を産業別にみると、「食料品」が1373億98百万円（構成比21.3%）で最も大きく、次いで「電子部品・デバイス」が1250億33百万円（同19.4%）、「パルプ・紙」が893億21百万円（同13.8%）の順となっている。

前年と比べると、「食料品」、「情報通信機械」など14産業は増加したが、「生産用機械」、「はん用機械」など10産業は減少した。

表 2 3 品目別製造品出荷額

（単位：百万円、%）

区 分	品目別製造品出荷額		対 前 年		構 成 比		
	平成27年	平成28年	増減額	増減率	平成27年	平成28年	
合 計	617,862	645,997	28,136	4.6	100.0	100.0	
09 食 料 品	125,937	137,398	11,461	9.1	20.4	21.3	09
10 飲料・たばこ・飼料	8,925	10,472	1,546	17.3	1.4	1.6	10
11 織 維	14,565	12,708	△ 1,857	△ 12.8	2.4	2.0	11
12 木 材	22,411	22,441	30	0.1	3.6	3.5	12
13 家 具	2,677	2,468	△ 209	△ 7.8	0.4	0.4	13
14 パ ル プ ・ 紙	87,861	89,321	1,460	1.7	14.2	13.8	14
15 印 刷	6,610	10,047	3,438	52.0	1.1	1.6	15
16 化 学	792	676	△ 116	△ 14.6	0.1	0.1	16
17 石 油 ・ 石 炭	1,931	2,259	329	17.0	0.3	0.3	17
18 プ ラ ス チ ッ ク	14,306	19,016	4,710	32.9	2.3	2.9	18
19 ゴ ム	4,030	4,246	216	5.4	0.7	0.7	19
20 皮 革	2,706	2,522	△ 184	△ 6.8	0.4	0.4	20
21 窯 業 ・ 土 石	10,558	10,275	△ 283	△ 2.7	1.7	1.6	21
22 鉄 鋼	15,628	15,737	109	0.7	2.5	2.4	22
23 非 鉄 金 属	2,613	2,630	17	0.7	0.4	0.4	23
24 金 属 製 品	36,562	35,603	△ 959	△ 2.6	5.9	5.5	24
25 は ん 用 機 械	4,998	2,891	△ 2,107	△ 42.2	0.8	0.4	25
26 生 産 用 機 械	27,988	24,576	△ 3,412	△ 12.2	4.5	3.8	26
27 業 務 用 機 械	4,019	4,982	963	24.0	0.7	0.8	27
28 電 子 部 品 ・ デ バ イ ス	118,973	125,033	6,059	5.1	19.3	19.4	28
29 電 気 機 械	81,484	81,002	△ 482	△ 0.6	13.2	12.5	29
30 情 報 通 信 機 械	1,781	8,851	7,070	397.0	0.3	1.4	30
31 輸 送 用 機 械	16,978	16,876	△ 102	△ 0.6	2.7	2.6	31
32 そ の 他 の 製 品	3,499	3,967	468	13.4	0.6	0.6	32

（注）平成27年は平成27年1年間、平成28年は平成28年1年間の数値。

（2）品目別製造品出荷額が100億円以上の品目

品目別製造品出荷額が100億円以上の品目は、次の16品目であった。

09 食料品	[091212] 肉製品 [092611] 冷凍水産食品	[091911] ブロイラー加工品（解体品を含む） [097212] 和生菓子
14 パルプ・紙	[142113] 塗工印刷用紙 [142213] 中しん原紙（段ボール原紙）	[142118] さらし包装紙
28 電子部品・デバイス	[281511] 液晶パネル [282313] スイッチ [289929] 他に分類されない電子部品・デバイス・電子回路	[282311] プリント配線板用コネクタ [284211] プリント配線実装基板
（その他）	[122211] 普通合板 [311314] 自動車用内燃機関の部分品・取付具・附属品	[225411] 鍛工品 [244111] 鉄骨

参考表 1 都道府県別事業所数
(従業者 4 人以上の事業所)

都道府県	事業所数					
	平成28年			平成29年		
	実数	前年比 (%)	構成比 (%)	実数	前年比 (%)	構成比 (%)
合計	217,601	7.5	100.0	191,339	△ 12.1	100.0
1 北海道	5,801	6.2	2.7	5,189	△ 10.5	2.7
2 青森	1,547	6.8	0.7	1,386	△ 10.4	0.7
3 岩手	2,281	7.1	1.0	2,081	△ 8.8	1.1
4 宮城	2,928	10.6	1.3	2,618	△ 10.6	1.4
5 秋田	1,869	△ 1.5	0.9	1,800	△ 3.7	0.9
6 山形	2,662	1.1	1.2	2,496	△ 6.2	1.3
7 福島	3,971	4.6	1.8	3,620	△ 8.8	1.9
8 茨城	5,836	6.4	2.7	5,154	△ 11.7	2.7
9 栃木	4,713	8.2	2.2	4,218	△ 10.5	2.2
10 群馬	5,604	10.7	2.6	4,794	△ 14.5	2.5
11 埼玉	12,667	9.1	5.8	10,975	△ 13.4	5.7
12 千葉	5,551	8.8	2.6	4,815	△ 13.3	2.5
13 東京	13,459	10.7	6.2	10,789	△ 19.8	5.6
14 神奈川	8,439	3.7	3.9	7,697	△ 8.8	4.0
15 新潟	5,804	4.3	2.7	5,339	△ 8.0	2.8
16 富山	3,001	6.7	1.4	2,717	△ 9.5	1.4
17 石川	3,270	11.6	1.5	2,861	△ 12.5	1.5
18 福井	2,570	16.0	1.2	2,161	△ 15.9	1.1
19 山梨	2,106	13.3	1.0	1,764	△ 16.2	0.9
20 長野	5,562	7.1	2.6	4,994	△ 10.2	2.6
21 岐阜	6,423	6.4	3.0	5,721	△ 10.9	3.0
22 静岡	10,492	7.3	4.8	9,299	△ 11.4	4.9
23 愛知	17,611	4.9	8.1	15,870	△ 9.9	8.3
24 三重	4,070	11.6	1.9	3,498	△ 14.1	1.8
25 滋賀	3,114	12.3	1.4	2,655	△ 14.7	1.4
26 京都	4,906	11.5	2.3	4,398	△ 10.4	2.3
27 大阪	18,768	7.2	8.6	15,990	△ 14.8	8.4
28 兵庫	9,032	3.7	4.2	7,996	△ 11.5	4.2
29 奈良	2,257	8.7	1.0	1,923	△ 14.8	1.0
30 和歌山	2,021	10.5	0.9	1,736	△ 14.1	0.9
31 鳥取	891	9.3	0.4	820	△ 8.0	0.4
32 島根	1,255	5.8	0.6	1,140	△ 9.2	0.6
33 岡山	3,685	6.0	1.7	3,272	△ 11.2	1.7
34 広島	5,661	11.3	2.6	4,920	△ 13.1	2.6
35 山口	1,952	6.2	0.9	1,735	△ 11.1	0.9
36 徳島	1,335	6.3	0.6	1,146	△ 14.2	0.6
37 香川	2,097	4.9	1.0	1,890	△ 9.9	1.0
38 愛媛	2,469	6.5	1.1	2,189	△ 11.3	1.1
39 高知	1,173	12.5	0.5	1,156	△ 1.4	0.6
40 福岡	6,172	10.2	2.8	5,348	△ 13.4	2.8
41 佐賀	1,528	8.6	0.7	1,350	△ 11.6	0.7
42 長崎	1,969	9.8	0.9	1,676	△ 14.9	0.9
43 熊本	2,220	4.8	1.0	2,037	△ 8.2	1.1
44 大分	1,665	8.5	0.8	1,472	△ 11.6	0.8
45 宮崎	1,532	1.6	0.7	1,424	△ 7.0	0.7
46 鹿児島	2,423	10.1	1.1	2,094	△ 13.6	1.1
47 沖縄	1,239	5.1	0.6	1,116	△ 9.9	0.6

参考表2 都道府県別従業者数
(従業者4人以上の事業所)

都道府県	従業者数					
	平成28年			平成29年		
	実数 (人)	前年比 (%)	構成比 (%)	実数 (人)	前年比 (%)	構成比 (%)
合計	7,497,792	1.3	100.0	7,571,369	1.0	100.0
1 北海道	170,136	3.3	2.3	167,770	△ 1.4	2.2
2 青森	55,122	△ 0.6	0.7	57,283	3.9	0.8
3 岩手	84,546	2.4	1.1	85,282	0.9	1.1
4 宮城	111,372	2.3	1.5	114,587	2.9	1.5
5 秋田	59,539	△ 1.8	0.8	61,695	3.6	0.8
6 山形	96,471	△ 2.0	1.3	98,974	2.6	1.3
7 福島	150,230	△ 1.7	2.0	154,979	3.2	2.0
8 茨城	261,726	0.8	3.5	262,878	0.4	3.5
9 栃木	197,229	3.7	2.6	201,552	2.2	2.7
10 群馬	204,971	2.5	2.7	205,086	0.1	2.7
11 埼玉	384,568	1.4	5.1	384,055	△ 0.1	5.1
12 千葉	205,648	2.5	2.7	202,833	△ 1.4	2.7
13 東京	269,197	△ 0.2	3.6	252,315	△ 6.3	3.3
14 神奈川	350,804	0.3	4.7	350,673	0.0	4.6
15 新潟	180,913	0.0	2.4	184,942	2.2	2.4
16 富山	121,049	1.2	1.6	124,328	2.7	1.6
17 石川	95,490	0.4	1.3	101,950	6.8	1.3
18 福井	72,469	5.8	1.0	72,942	0.7	1.0
19 山梨	70,222	1.9	0.9	71,191	1.4	0.9
20 長野	188,720	△ 1.1	2.5	198,887	5.4	2.6
21 岐阜	195,227	1.7	2.6	198,775	1.8	2.6
22 静岡	396,406	2.5	5.3	398,450	0.5	5.3
23 愛知	824,749	3.7	11.0	828,077	0.4	10.9
24 三重	192,100	1.4	2.6	197,322	2.7	2.6
25 滋賀	160,641	5.7	2.1	155,197	△ 3.4	2.0
26 京都	138,588	1.7	1.8	143,999	3.9	1.9
27 大阪	441,256	△ 0.5	5.9	436,048	△ 1.2	5.8
28 兵庫	348,097	△ 0.7	4.6	356,782	2.5	4.7
29 奈良	58,165	△ 5.5	0.8	62,251	7.0	0.8
30 和歌山	52,567	4.8	0.7	52,439	△ 0.2	0.7
31 鳥取	31,319	4.8	0.4	32,725	4.5	0.4
32 島根	38,436	0.2	0.5	40,519	5.4	0.5
33 岡山	142,019	1.2	1.9	144,761	1.9	1.9
34 広島	211,902	1.1	2.8	215,192	1.6	2.8
35 山口	93,611	2.4	1.2	92,396	△ 1.3	1.2
36 徳島	45,087	△ 1.2	0.6	47,175	4.6	0.6
37 香川	67,064	△ 1.7	0.9	69,679	3.9	0.9
38 愛媛	75,961	0.9	1.0	76,840	1.2	1.0
39 高知	24,518	3.5	0.3	25,719	4.9	0.3
40 福岡	217,439	3.6	2.9	216,032	△ 0.6	2.9
41 佐賀	57,723	△ 1.2	0.8	60,600	5.0	0.8
42 長崎	57,588	4.5	0.8	58,643	1.8	0.8
43 熊本	88,099	△ 1.7	1.2	91,551	3.9	1.2
44 大分	62,760	△ 3.6	0.8	65,942	5.1	0.9
45 宮崎	52,951	△ 3.6	0.7	55,610	5.0	0.7
46 鹿児島	69,539	1.0	0.9	69,683	0.2	0.9
47 沖縄	23,558	△ 3.6	0.3	24,760	5.1	0.3

参考表3 都道府県別製造品出荷額等
(従業者4人以上の事業所)

都道府県	製造品出荷額等					
	平成27年			平成28年		
	金額 (百万円)	前年比 (%)	構成比 (%)	金額 (百万円)	前年比 (%)	構成比 (%)
合計	313,128,563	2.6	100.0	302,035,590	△ 3.5	100.0
1 北海道	6,535,855	△ 2.1	2.1	6,057,594	△ 7.3	2.0
2 青森	1,702,308	6.7	0.5	1,807,044	6.2	0.6
3 岩手	2,366,978	4.2	0.8	2,371,678	0.2	0.8
4 宮城	4,017,070	1.1	1.3	4,112,832	2.4	1.4
5 秋田	1,224,139	0.8	0.4	1,235,285	0.9	0.4
6 山形	2,550,977	△ 2.2	0.8	2,663,410	4.4	0.9
7 福島	4,915,726	△ 3.6	1.6	4,828,248	△ 1.8	1.6
8 茨城	12,037,605	5.5	3.8	11,208,758	△ 6.9	3.7
9 栃木	8,802,168	6.1	2.8	8,946,775	1.6	3.0
10 群馬	9,050,380	8.2	2.9	8,699,262	△ 3.9	2.9
11 埼玉	12,760,252	3.0	4.1	12,682,801	△ 0.6	4.2
12 千葉	12,668,824	△ 8.7	4.0	11,401,976	△ 10.0	3.8
13 東京	8,374,172	2.6	2.7	7,784,885	△ 7.0	2.6
14 神奈川	17,477,226	△ 1.4	5.6	16,288,163	△ 6.8	5.4
15 新潟	4,779,168	2.9	1.5	4,693,451	△ 1.8	1.6
16 富山	3,811,625	6.9	1.2	3,677,049	△ 3.5	1.2
17 石川	2,807,217	7.9	0.9	2,834,897	1.0	0.9
18 福井	2,039,261	7.8	0.7	2,043,665	0.2	0.7
19 山梨	2,442,647	14.5	0.8	2,250,682	△ 7.9	0.7
20 長野	5,879,432	7.8	1.9	5,831,935	△ 0.8	1.9
21 岐阜	5,373,371	5.3	1.7	5,385,390	0.2	1.8
22 静岡	16,372,042	2.0	5.2	16,132,178	△ 1.5	5.3
23 愛知	46,048,253	5.1	14.7	44,909,000	△ 2.5	14.9
24 三重	10,898,556	3.4	3.5	9,895,478	△ 9.2	3.3
25 滋賀	7,371,769	8.2	2.4	7,297,255	△ 1.0	2.4
26 京都	5,322,102	10.5	1.7	5,448,552	2.4	1.8
27 大阪	16,685,899	0.9	5.3	15,819,650	△ 5.2	5.2
28 兵庫	15,445,672	3.7	4.9	15,105,350	△ 2.2	5.0
29 奈良	1,845,142	△ 2.7	0.6	1,819,324	△ 1.4	0.6
30 和歌山	2,648,002	△ 11.6	0.8	2,613,450	△ 1.3	0.9
31 鳥取	704,352	3.5	0.2	735,270	4.4	0.2
32 島根	1,085,615	2.7	0.3	1,096,063	1.0	0.4
33 岡山	7,788,634	△ 5.7	2.5	7,091,936	△ 8.9	2.3
34 広島	10,342,775	8.1	3.3	9,941,466	△ 3.9	3.3
35 山口	6,303,285	△ 3.3	2.0	5,609,000	△ 11.0	1.9
36 徳島	1,698,480	△ 4.8	0.5	1,700,234	0.1	0.6
37 香川	2,491,700	5.1	0.8	2,462,495	△ 1.2	0.8
38 愛媛	4,094,964	△ 1.1	1.3	3,814,248	△ 6.9	1.3
39 高知	558,495	6.2	0.2	567,796	1.7	0.2
40 福岡	9,215,929	9.3	2.9	9,250,306	0.4	3.1
41 佐賀	1,815,391	4.6	0.6	1,790,881	△ 1.4	0.6
42 長崎	1,628,207	4.2	0.5	1,739,733	6.8	0.6
43 熊本	2,712,683	9.6	0.9	2,672,233	△ 1.5	0.9
44 大分	4,269,713	△ 6.3	1.4	3,694,883	△ 13.5	1.2
45 宮崎	1,565,730	2.5	0.5	1,616,623	3.3	0.5
46 鹿児島	2,054,700	7.4	0.7	1,957,944	△ 4.7	0.6
47 沖縄	544,069	△ 14.1	0.2	448,460	△ 17.6	0.1

参考表4 都道府県別付加価値額
(従業者4人以上の事業所)

都道府県	付 加 価 値 額					
	平成27年			平成28年		
	金額 (百万円)	前年比 (%)	構成比 (%)	金額 (百万円)	前年比 (%)	構成比 (%)
合 計	98,028,029	6.2	100.0	97,232,364	△ 0.8	100.0
1 北海道	1,750,978	22.2	1.8	1,659,339	△ 5.2	1.7
2 青森	633,700	7.0	0.6	652,564	3.0	0.7
3 岩手	654,685	3.1	0.7	671,065	2.5	0.7
4 宮城	1,224,921	7.4	1.2	1,274,536	4.1	1.3
5 秋田	480,201	2.3	0.5	476,111	△ 0.9	0.5
6 山形	843,008	0.9	0.9	929,781	10.3	1.0
7 福島	1,618,257	0.2	1.7	1,530,486	△ 5.4	1.6
8 茨城	3,682,127	5.4	3.8	3,655,662	△ 0.7	3.8
9 栃木	2,946,784	11.2	3.0	2,953,019	0.2	3.0
10 群馬	3,354,686	14.3	3.4	3,004,788	△ 10.4	3.1
11 埼玉	4,517,472	9.2	4.6	4,416,028	△ 2.2	4.5
12 千葉	2,609,448	△ 3.0	2.7	2,894,200	10.9	3.0
13 東京	3,291,213	3.1	3.4	3,305,093	0.4	3.4
14 神奈川	4,984,756	6.4	5.1	4,897,348	△ 1.8	5.0
15 新潟	1,783,235	6.6	1.8	1,798,864	0.9	1.9
16 富山	1,364,433	9.2	1.4	1,293,904	△ 5.2	1.3
17 石川	1,046,475	6.3	1.1	1,030,596	△ 1.5	1.1
18 福井	810,109	17.7	0.8	734,803	△ 9.3	0.8
19 山梨	937,383	13.1	1.0	867,775	△ 7.4	0.9
20 長野	2,108,323	7.2	2.2	2,051,401	△ 2.7	2.1
21 岐阜	1,911,870	8.0	2.0	1,958,177	2.4	2.0
22 静岡	5,784,817	4.7	5.9	5,682,219	△ 1.8	5.8
23 愛知	13,897,670	8.0	14.2	12,975,269	△ 6.6	13.3
24 三重	2,938,698	△ 1.6	3.0	3,083,823	4.9	3.2
25 滋賀	2,409,055	5.7	2.5	2,701,699	12.1	2.8
26 京都	2,056,699	9.2	2.1	2,016,653	△ 1.9	2.1
27 大阪	5,209,063	△ 0.5	5.3	5,230,068	0.4	5.4
28 兵庫	4,872,277	4.2	5.0	4,882,005	0.2	5.0
29 奈良	632,294	△ 1.7	0.6	652,598	3.2	0.7
30 和歌山	718,091	△ 9.4	0.7	848,762	18.2	0.9
31 鳥取	244,111	15.0	0.2	236,103	△ 3.3	0.2
32 島根	391,333	12.1	0.4	380,203	△ 2.8	0.4
33 岡山	1,898,068	13.6	1.9	1,815,032	△ 4.4	1.9
34 広島	3,205,886	12.9	3.3	3,200,092	△ 0.2	3.3
35 山口	1,570,385	△ 11.7	1.6	1,775,495	13.1	1.8
36 徳島	825,180	△ 3.3	0.8	759,517	△ 8.0	0.8
37 香川	759,214	3.6	0.8	738,906	△ 2.7	0.8
38 愛媛	941,246	4.4	1.0	1,034,794	9.9	1.1
39 高知	186,972	5.5	0.2	190,543	1.9	0.2
40 福岡	2,496,498	11.6	2.5	2,439,572	△ 2.3	2.5
41 佐賀	653,168	6.0	0.7	646,112	△ 1.1	0.7
42 長崎	589,960	53.3	0.6	665,163	12.7	0.7
43 熊本	935,942	9.3	1.0	1,031,464	10.2	1.1
44 大分	894,050	2.1	0.9	824,701	△ 7.8	0.8
45 宮崎	534,095	2.5	0.5	545,878	2.2	0.6
46 鹿児島	662,899	8.7	0.7	657,151	△ 0.9	0.7
47 沖縄	166,296	36.8	0.2	163,002	△ 2.0	0.2

II 統計表

1 産 業 別 統 計 表 （ 鳥 取 県 ）

1-1 従業者4人以上の事業所に関する統計表

規 模 産業中分類	事 業 所 数	従 業 者 数										
		合 計	男					女				
			計	個人事業主・無給家族従業者	有給役員・正社員・正職員	パート・アルバイト等	出向・派遣受入者	計	個人事業主・無給家族従業者	有給役員・正社員・正職員	パート・アルバイト等	出向・派遣受入者
合 計	820	32,725	20,031	62	17,209	1,866	894	12,694	25	7,805	4,339	525
4～9人	264	1,672	1,053	46	900	96	11	619	16	342	259	2
10～19人	189	2,571	1,394	13	1,271	97	13	1,177	8	655	491	23
20～29人	127	3,088	1,735	2	1,566	144	23	1,353	1	804	536	12
30～49人	87	3,431	1,906	1	1,724	152	29	1,525	-	891	586	48
50～99人	83	6,000	3,687	-	3,276	309	102	2,313	-	1,376	880	57
100～299人	54	8,625	5,055	-	4,137	614	304	3,570	-	2,183	1,139	248
300人以上	16	7,338	5,201	-	4,335	454	412	2,137	-	1,554	448	135
09 食 料 品	168	7,520	3,460	20	2,839	531	70	4,060	12	1,974	1,969	105
10 飲料・たばこ・飼料	35	673	534	1	420	94	19	139	-	89	48	2
11 織 維	64	2,712	493	7	426	42	18	2,219	4	1,778	398	39
12 木 材	31	745	639	3	574	59	3	106	2	88	16	-
13 家 具	17	216	170	2	159	9	-	46	-	37	9	-
14 パ ル プ ・ 紙	38	1,802	1,390	-	1,307	55	28	412	-	299	87	26
15 印 刷	35	770	492	1	457	32	2	278	-	216	61	1
16 化 学	3	34	20	-	18	2	-	14	-	10	3	1
17 石 油 ・ 石 炭	8	61	48	-	45	3	-	13	-	12	1	-
18 プ ラ ス チ ッ ク	29	986	664	1	566	64	33	322	-	88	219	15
19 ゴ ム	8	213	101	-	80	19	2	112	-	47	30	35
20 皮 革	4	323	143	-	97	29	17	180	-	115	64	1
21 窯 業 ・ 土 石	40	569	494	2	419	62	11	75	1	60	12	2
22 鉄 鋼	7	701	655	-	588	63	4	46	-	38	8	-
23 非 鉄 金 属	1	71	62	-	59	3	-	9	-	5	4	-
24 金 属 製 品	67	1,984	1,541	2	1,408	108	23	443	1	285	143	14
25 は ん 用 機 械	13	173	142	2	139	1	-	31	1	24	5	1
26 生 産 用 機 械	56	1,527	1,295	2	1,199	69	25	232	-	160	59	13
27 業 務 用 機 械	11	552	283	2	237	30	14	269	-	179	85	5
28 電 子 部 品 ・ デ バ イ ス	59	5,377	3,591	9	2,970	282	330	1,786	2	1,154	527	103
29 電 気 機 械	70	3,531	2,147	4	1,821	113	209	1,384	1	850	414	119
30 情 報 通 信 機 械	8	503	377	-	301	15	61	126	-	75	16	35
31 輸 送 用 機 械	24	1,298	1,075	2	918	132	23	223	1	145	76	1
32 そ の 他 の 製 品	24	384	215	2	162	49	2	169	-	77	85	7

(単位：人、万円)

製造品出荷額等				付加 価値額	現金 給与総額	原材料 使用額等	
合計	製造品 出荷額	加工賃 収入額	その他 収入額				
73,526,965	64,599,740	3,423,225	5,504,000	23,610,267	11,097,350	45,839,144	合計
1,650,114	1,376,987	221,893	51,234	768,331	422,544	810,850	4～ 9人
3,843,991	3,095,799	330,519	417,673	1,611,481	650,660	2,105,297	10～ 19人
3,766,521	2,917,644	449,428	399,449	1,606,885	815,453	2,021,835	20～ 29人
5,311,609	4,428,719	659,379	223,511	1,949,394	974,467	3,017,790	30～ 49人
11,287,986	9,296,874	887,812	1,103,300	4,209,125	1,870,063	6,481,737	50～ 99人
21,506,871	17,994,302	831,929	2,680,640	5,933,402	2,919,221	14,704,832	100～299人
26,159,873	25,489,415	42,265	628,193	7,531,649	3,444,942	16,696,803	300人以上
16,028,990	13,739,113	219,628	2,070,249	5,220,130	2,175,453	10,178,208	09
1,429,496	1,037,954	282,115	109,427	736,971	242,716	527,727	10
1,708,318	1,270,717	437,601	-	862,185	552,749	739,981	11
2,359,567	2,243,723	51,639	64,205	470,423	272,286	1,733,522	12
271,470	246,604	71	24,795	113,696	62,164	139,962	13
9,494,204	8,929,009	224,802	340,393	2,336,415	770,056	5,972,712	14
1,049,095	1,007,147	39,621	2,327	482,093	237,752	507,846	15
X	X	X	X	X	X	X	16
267,718	192,099	-	75,619	73,563	24,796	188,271	17
2,039,083	1,923,571	100,814	14,698	890,839	301,747	1,032,497	18
222,070	196,595	5,048	20,427	127,472	59,892	80,226	19
479,030	468,087	10,943	-	103,907	91,402	373,679	20
1,202,143	1,061,351	479	140,313	427,646	168,136	760,713	21
1,626,508	1,608,276	4,308	13,924	478,195	273,959	1,021,075	22
X	X	X	X	X	X	X	23
4,027,758	3,579,686	361,235	86,837	1,561,911	677,059	2,102,353	24
200,058	176,751	22,321	986	99,022	55,388	93,114	25
2,864,086	2,583,123	66,726	214,237	1,075,174	541,837	1,680,808	26
524,341	369,223	151,940	3,178	220,472	146,750	266,775	27
14,414,021	12,169,966	485,546	1,758,509	4,586,539	2,466,438	9,197,794	28
8,660,754	7,841,165	381,700	437,889	2,273,249	1,155,383	6,148,081	29
1,681,403	1,663,564	12,947	4,892	340,082	219,626	1,306,574	30
2,273,041	1,603,477	553,598	115,966	821,467	477,724	1,422,685	31
409,788	398,186	6,473	5,129	194,653	85,958	202,307	32

1-2 従業者30人以上の事業所に関する統計表

産業中分類	事業所数	従業者数										
		合計	男					女				
			計	個人事業主・無給家族従業者	有給役員・正社員・正職員	パート・アルバイト等	出向・派遣受入者	計	個人事業主・無給家族従業者	有給役員・正社員・正職員	パート・アルバイト等	出向・派遣受入者
合計	240	25,394	15,849	1	13,472	1,529	847	9,545	-	6,004	3,053	488
09 食料品	58	6,104	2,862	-	2,354	443	65	3,242	-	1,617	1,521	104
10 飲料・たばこ・飼料	5	377	324	-	229	76	19	53	-	30	23	-
11 繊維	20	2,082	387	-	344	26	17	1,695	-	1,429	232	34
12 木材	5	439	387	-	339	48	-	52	-	45	7	-
13 家具	2	76	64	-	62	2	-	12	-	12	-	-
14 パルプ・紙	11	1,470	1,227	-	1,152	47	28	243	-	203	22	18
15 印刷	10	465	298	-	277	21	-	167	-	124	43	-
16 化学	-	-	-	-	-	-	-	-	-	-	-	-
17 石油・石炭	-	-	-	-	-	-	-	-	-	-	-	-
18 プラスチック	11	686	466	-	396	47	23	220	-	43	170	7
19 ゴム	2	144	69	-	51	16	2	75	-	27	14	34
20 皮革	1	271	133	-	88	28	17	138	-	88	50	-
21 窯業・土石	2	102	97	-	75	21	1	5	-	3	1	1
22 鉄鋼	4	644	602	-	536	62	4	42	-	34	8	-
23 非鉄金属	1	71	62	-	59	3	-	9	-	5	4	-
24 金属製品	20	1,337	1,028	-	937	73	18	309	-	194	106	9
25 はん用機械	-	-	-	-	-	-	-	-	-	-	-	-
26 生産用機械	14	1,119	965	-	884	56	25	154	-	101	40	13
27 業務用機械	5	481	257	-	213	30	14	224	-	148	71	5
28 電子部品・デバイス	28	4,906	3,437	-	2,836	271	330	1,469	-	1,005	361	103
29 電気機械	27	2,928	1,850	-	1,567	77	206	1,078	-	702	257	119
30 情報通信機械	3	451	346	-	281	8	57	105	-	70	1	34
31 輸送用機械	9	1,049	898	1	750	128	19	151	-	89	62	-
32 その他の製品	2	192	90	-	42	46	2	102	-	35	60	7

(単位：人、万円)

製 造 品 出 荷 額 等				付 加 価 値 額	生 産 額	産 業
合 計	製 造 品 出 荷 額	加 工 賃 収 入 額	そ の 他 収 入 額			
64,266,339	57,209,310	2,421,385	4,635,644	19,623,570	59,078,061	合計
14,213,581	12,240,383	157,863	1,815,335	4,529,112	12,507,644	09
995,719	691,617	282,115	21,987	508,406	965,017	10
1,402,995	1,158,207	244,788	-	678,752	1,409,163	11
1,945,548	1,924,200	21,348	-	294,151	1,907,891	12
X	X	X	X	X	X	13
9,043,850	8,566,290	210,517	267,043	2,171,466	8,280,134	14
566,076	533,564	32,051	461	257,713	566,725	15
-	-	-	-	-	-	16
-	-	-	-	-	-	17
1,645,568	1,555,965	81,761	7,842	694,672	1,633,941	18
X	X	X	X	X	X	19
X	X	X	X	X	X	20
X	X	X	X	X	X	21
1,498,334	1,498,334	-	-	443,251	1,469,527	22
X	X	X	X	X	X	23
2,894,469	2,620,940	251,036	22,493	1,076,409	2,761,653	24
-	-	-	-	-	-	25
2,385,250	2,183,565	1,816	199,869	812,149	2,200,139	26
490,160	346,842	143,318	-	199,071	488,135	27
14,110,146	12,005,275	347,074	1,757,797	4,449,869	12,226,742	28
8,161,374	7,499,894	240,134	421,346	2,038,810	7,798,063	29
1,626,622	1,621,730	-	4,892	315,452	1,637,386	30
2,018,279	1,504,575	407,564	106,140	663,919	1,941,907	31
X	X	X	X	X	X	32

1-2 従業者30人以上の事業所に関する統計表〔続き〕

産業中分類	現金給与総額			合計	原材料 使用額
	合計	基本給・諸手 当・期末賞与等	その他		
合計	9,208,693	8,626,391	582,302	40,901,162	32,430,309
09 食料品	1,873,151	1,778,189	94,962	9,108,893	7,065,201
10 飲料・たばこ・飼料	159,314	151,506	7,808	360,493	275,162
11 繊維	449,278	433,890	15,388	632,769	469,609
12 木材	183,715	183,715	-	1,509,878	1,450,348
13 家具	X	X	X	X	X
14 パルプ・紙	684,497	641,072	43,425	5,700,469	4,681,668
15 印刷	155,544	141,696	13,848	267,158	171,847
16 化学	-	-	-	-	-
17 石油・石炭	-	-	-	-	-
18 プラスチック	219,526	212,075	7,451	850,665	739,563
19 ゴム	X	X	X	X	X
20 皮革	X	X	X	X	X
21 窯業・土石	X	X	X	X	X
22 鉄鋼	254,422	252,077	2,345	930,641	636,478
23 非鉄金属	X	X	X	X	X
24 金属製品	470,453	450,529	19,924	1,493,402	1,206,889
25 はん用機械	-	-	-	-	-
26 生産用機械	416,797	401,166	15,631	1,485,927	984,637
27 業務用機械	132,645	124,384	8,261	255,708	115,383
28 電子部品・デバイス	2,381,603	2,208,228	173,375	9,039,453	6,598,725
29 電気機械	1,011,219	902,608	108,611	5,901,896	5,111,191
30 情報通信機械	205,507	154,024	51,483	1,278,332	1,164,031
31 輸送用機械	384,064	375,617	8,447	1,338,076	1,112,268
32 その他の製品	X	X	X	X	X

(単位：万円)

原材料使用額等					産業
燃料 使用額	電力 使用額	委託 生産費	製造等に 関連する 外注費	転売した 商品の 仕入額	
610,636	1,079,296	2,975,203	307,524	3,498,194	合計
107,219	188,970	91,960	42,927	1,612,616	09
25,694	36,858	1,727	10,950	10,102	10
11,990	25,825	115,077	10,268	-	11
1,653	45,412	11,545	920	-	12
X	X	X	X	X	13
344,645	114,309	287,146	109,994	162,707	14
2,661	9,667	57,622	25,361	-	15
-	-	-	-	-	16
-	-	-	-	-	17
14,392	49,230	35,969	3,800	7,711	18
X	X	X	X	X	19
X	X	X	X	X	20
X	X	X	X	X	21
21,258	47,952	205,667	19,286	-	22
X	X	X	X	X	23
25,758	59,526	188,231	5,859	7,139	24
-	-	-	-	-	25
4,559	24,625	284,976	11,948	175,182	26
239	8,995	130,767	324	-	27
32,239	329,652	860,470	33,936	1,184,431	28
7,407	50,378	389,346	17,538	326,036	29
12	14,259	98,793	1,237	-	30
1,484	47,540	167,057	3,266	6,461	31
X	X	X	X	X	32

1-2 従業者30人以上の事業所に関する統計表〔続き〕

産業中分類	在 庫					
	年 初				年	
	合 計	製造品	半製品 ・仕掛品	原材料 ・燃料	合 計	製造品
合 計	7,187,294	2,295,140	2,125,262	2,766,892	6,639,829	1,801,774
09 食 料 品	990,907	368,704	155,893	466,310	1,097,131	415,249
10 飲料・たばこ・飼料	61,096	44,239	2,792	14,065	50,818	35,563
11 織 維	119,199	5,487	48,646	65,066	130,070	16,151
12 木 材	219,351	70,985	36,499	111,867	160,465	43,992
13 家 具	X	X	X	X	X	X
14 パ ル プ ・ 紙	1,426,864	761,194	129,977	535,693	778,516	280,766
15 印 刷	26,698	11,514	6,097	9,087	28,351	12,098
16 化 学	-	-	-	-	-	-
17 石 油 ・ 石 炭	-	-	-	-	-	-
18 プ ラ ス チ ッ ク	135,627	40,955	39,739	54,933	135,631	42,348
19 ゴ ム	X	X	X	X	X	X
20 皮 革	X	X	X	X	X	X
21 窯 業 ・ 土 石	X	X	X	X	X	X
22 鉄 鋼	191,033	22,763	147,685	20,585	161,290	19,907
23 非 鉄 金 属	X	X	X	X	X	X
24 金 属 製 品	448,932	56,974	276,319	115,639	328,991	55,130
25 は ん 用 機 械	-	-	-	-	-	-
26 生 産 用 機 械	367,622	70,553	245,217	51,852	387,197	65,832
27 業 務 用 機 械	39,192	7,103	4,922	27,167	28,661	5,864
28 電 子 部 品 ・ デ バ イ ス	1,797,792	580,384	612,926	604,482	1,747,150	525,175
29 電 気 機 械	951,552	163,012	304,141	484,399	1,052,365	153,579
30 情 報 通 信 機 械	81,677	16,951	7,164	57,562	171,382	30,568
31 輸 送 用 機 械	154,291	12,414	54,970	86,907	177,716	17,016
32 そ の 他 の 製 品	X	X	X	X	X	X

(単位：万円)

額						産業
末		年間増減				
半製品 ・仕掛品	原材料 ・燃料	合計	製造品	半製品 ・仕掛品	原材料 ・燃料	
2,065,994	2,772,061	△ 547,465	△ 493,366	△ 59,268	5,169	合計
218,746	463,136	106,224	46,545	62,853	△ 3,174	09
2,753	12,502	△ 10,278	△ 8,676	△ 39	△ 1,563	10
44,150	69,769	10,871	10,664	△ 4,496	4,703	11
25,835	90,638	△ 58,886	△ 26,993	△ 10,664	△ 21,229	12
X	X	X	X	X	X	13
113,732	384,018	△ 648,348	△ 480,428	△ 16,245	△ 151,675	14
6,623	9,630	1,653	584	526	543	15
-	-	-	-	-	-	16
-	-	-	-	-	-	17
34,561	58,722	4	1,393	△ 5,178	3,789	18
X	X	X	X	X	X	19
X	X	X	X	X	X	20
X	X	X	X	X	X	21
121,734	19,649	△ 29,743	△ 2,856	△ 25,951	△ 936	22
X	X	X	X	X	X	23
167,840	106,021	△ 119,941	△ 1,844	△ 108,479	△ 9,618	24
-	-	-	-	-	-	25
264,696	56,669	19,575	△ 4,721	19,479	4,817	26
4,136	18,661	△ 10,531	△ 1,239	△ 786	△ 8,506	27
542,528	679,447	△ 50,642	△ 55,209	△ 70,398	74,965	28
371,609	527,177	100,813	△ 9,433	67,468	42,778	29
9,203	131,611	89,705	13,617	2,039	74,049	30
80,136	80,564	23,425	4,602	25,166	△ 6,343	31
X	X	X	X	X	X	32

1-2 従業者30人以上の事業所に関する統計表〔続き〕

産業中分類	有形固定							
	取得額						建設仮勘定	
	合計	土地	土地以外				増	減
			計	建物・ 構築物	機械・ 装置	船舶・ 車両・ 備品等		
合計	3,245,279	124,529	3,120,750	989,089	1,763,080	368,581	2,123,526	1,030,967
09 食料品	382,139	2,078	380,061	130,160	208,987	40,914	38,039	21,791
10 飲料・たばこ・飼料	333,444	10,275	323,169	293,043	23,140	6,986	368,708	324,611
11 繊維	35,812	-	35,812	7,314	24,889	3,609	-	-
12 木材	101,604	852	100,752	42,115	53,010	5,627	38,768	48,199
13 家具	X	X	X	X	X	X	X	X
14 パルプ・紙	218,489	15,472	203,017	32,759	137,107	33,151	690,307	14,275
15 印刷	8,780	-	8,780	559	6,366	1,855	-	-
16 化学	-	-	-	-	-	-	-	-
17 石油・石炭	-	-	-	-	-	-	-	-
18 プラスチック	58,162	-	58,162	8,239	34,581	15,342	97	97
19 ゴム	X	X	X	X	X	X	X	X
20 皮革	X	X	X	X	X	X	X	X
21 窯業・土石	X	X	X	X	X	X	X	X
22 鉄鋼	196,647	8,682	187,965	66,060	111,826	10,079	4,171	4,171
23 非鉄金属	X	X	X	X	X	X	X	X
24 金属製品	134,254	6,468	127,786	22,303	95,784	9,699	12,227	11,344
25 はん用機械	-	-	-	-	-	-	-	-
26 生産用機械	31,060	-	31,060	3,884	19,714	7,462	25,096	2,395
27 業務用機械	11,151	-	11,151	837	9,993	321	-	-
28 電子部品・デバイス	788,890	-	788,890	74,645	541,242	173,003	784,063	417,429
29 電気機械	262,988	16,551	246,437	63,887	144,837	37,713	161,316	186,655
30 情報通信機械	13,829	-	13,829	-	6,300	7,529	-	-
31 輸送用機械	592,124	46,772	545,352	225,065	307,708	12,579	-	-
32 その他の製品	X	X	X	X	X	X	X	X

(単位：万円)

資 産 額								産業
投資総額	除 却 額			減 価 償 却 額	年 末 現 在 高			
	合 計	土 地	土 地 以 外		合 計	土 地	土 地 以 外	
4,337,838	259,251	116,758	142,493	2,132,910	19,428,642	4,748,725	14,679,917	合計
398,387	59,120	1,097	58,023	345,893	4,279,701	1,062,133	3,217,568	09
377,541	4,064	-	4,064	95,104	920,395	58,141	862,254	10
35,812	51,644	42,934	8,710	43,587	396,115	91,843	304,272	11
92,173	2,848	2,352	496	76,782	797,155	342,832	454,323	12
X	X	X	X	X	X	X	X	13
894,521	21,653	4,777	16,876	481,488	3,439,752	552,584	2,887,168	14
8,780	5,005	-	5,005	20,865	252,972	109,511	143,461	15
-	-	-	-	-	-	-	-	16
-	-	-	-	-	-	-	-	17
58,162	6,209	-	6,209	42,299	286,025	75,255	210,770	18
X	X	X	X	X	X	X	X	19
X	X	X	X	X	X	X	X	20
X	X	X	X	X	X	X	X	21
196,647	778	-	778	67,437	635,806	200,942	434,864	22
X	X	X	X	X	X	X	X	23
135,137	4,227	3,195	1,032	120,565	961,892	302,706	659,186	24
-	-	-	-	-	-	-	-	25
53,761	655	293	362	60,961	900,889	296,543	604,346	26
11,151	13,729	10,840	2,889	16,185	136,378	62,008	74,370	27
1,155,524	30,359	5,096	25,263	508,977	2,924,982	751,798	2,173,184	28
237,649	53,510	45,881	7,629	156,160	1,586,063	440,883	1,145,180	29
13,829	853	-	853	30,098	142,816	39,420	103,396	30
592,124	524	293	231	35,594	1,411,363	177,779	1,233,584	31
X	X	X	X	X	X	X	X	32

1-2 従業者30人以上の事業所に関する統計表〔続き〕

(単位：m³、m²)

産業中分類	1日当たり水源別用水量					工業用地	産業
	淡 水					敷地面積	
	合 計	工業用 水 道	上水道	井戸水	その他 の淡水		
合 計	155,969	18,402	5,200	38,566	93,801	4,999,525	合計
09 食 料 品	14,037	4,304	2,715	6,968	50	780,280	09
10 飲料・たばこ・飼料	2,102	60	92	1,950	-	413,741	10
11 織 維	1,116	-	140	975	1	156,730	11
12 木 材	958	861	28	69	-	130,096	12
13 家 具	X	X	X	X	X	X	13
14 パ ル プ ・ 紙	126,462	7,610	145	25,307	93,400	881,170	14
15 印 刷	33	-	33	-	-	59,303	15
16 化 学	-	-	-	-	-	-	16
17 石 油 ・ 石 炭	-	-	-	-	-	-	17
18 プ ラ ス チ ッ ク	2,094	500	66	1,228	300	209,632	18
19 ゴ ム	X	X	X	X	X	X	19
20 皮 革	X	X	X	X	X	X	20
21 窯 業 ・ 土 石	X	X	X	X	X	X	21
22 鉄 鋼	380	200	61	119	-	179,455	22
23 非 鉄 金 属	X	X	X	X	X	X	23
24 金 属 製 品	1,485	294	140	1,010	41	293,822	24
25 は ん 用 機 械	-	-	-	-	-	-	25
26 生 産 用 機 械	104	-	92	3	9	181,895	26
27 業 務 用 機 械	31	-	31	-	-	42,935	27
28 電 子 部 品 ・ デ バ イ ス	6,198	4,573	1,119	506	-	766,892	28
29 電 気 機 械	636	-	241	395	-	411,394	29
30 情 報 通 信 機 械	45	-	45	-	-	125,211	30
31 輸 送 用 機 械	134	-	134	-	-	190,778	31
32 そ の 他 の 製 品	X	X	X	X	X	X	32

1-3 産業細分類別統計表（従業者4人以上の事業所）

（単位：人、万円）

産業細分類	事業所数	従業者数	製造品出荷額等	付加価値額	現金給与総額	原材料使用額等
合計	820	32,725	73,526,965	23,610,267	11,097,350	45,839,144
09 食料品	168	7,520	16,028,990	5,220,130	2,175,453	10,178,208
0911 部分肉・冷凍肉製造業	7	343	967,027	186,205	97,456	769,283
0912 肉加工品製造業	2	461	X	X	X	X
0913 処理牛乳・乳飲料製造業	1	394	X	X	X	X
0914 乳製品製造業 （処理牛乳，乳飲料を除く）	1	4	X	X	X	X
0919 その他の畜産食料品製造業	9	563	1,665,358	495,523	164,689	1,090,610
0922 海藻加工業	3	263	452,988	166,121	75,902	265,073
0923 水産練製品製造業	7	153	115,861	65,439	32,687	43,653
0924 塩干・塩蔵品製造業	5	82	118,860	40,782	16,332	77,953
0925 冷凍水産物製造業	3	168	721,247	240,108	51,288	459,756
0926 冷凍水産食品製造業	18	1,090	3,598,367	727,835	320,790	2,786,916
0929 その他の水産食料品製造業	10	157	170,519	71,693	37,938	93,089
0932 野菜漬物製造業 （缶詰，瓶詰，つぼ詰を除く）	6	92	134,606	51,095	20,316	79,424
0941 味そ製造業	4	32	17,716	9,481	5,654	7,476
0942 しょう油・食用アミノ酸製造業	2	16	X	X	X	X
0943 ソース製造業	1	38	X	X	X	X
0944 食酢製造業	1	24	X	X	X	X
0949 その他の調味料製造業	4	218	186,439	97,265	69,927	68,869
0961 精米・精麦業	2	18	X	X	X	X
0971 パン製造業	6	118	52,715	32,387	19,117	16,108
0972 生菓子製造業	19	1,187	1,964,685	1,061,275	347,118	803,698
0973 ビスケット類・干菓子製造業	1	22	X	X	X	X
0974 米菓製造業	2	101	X	X	X	X
0979 その他のパン・菓子製造業	3	281	415,809	169,770	91,322	219,785
0992 めん類製造業	7	154	203,556	56,285	34,734	141,075
0993 豆腐・油揚げ製造業	8	111	90,596	43,707	21,233	39,470
0994 あん類製造業	4	87	301,641	80,306	25,315	211,310
0995 冷凍調理食品製造業	7	288	452,780	147,347	70,382	284,628
0996 そう（惣）菜製造業	3	207	445,707	157,311	48,938	263,137
0997 すし・弁当・調理パン製造業	10	444	348,884	127,241	96,596	207,116
0998 レトルト食品製造業	1	103	X	X	X	X
0999 他に分類されない食料品製造業	11	301	471,452	220,671	77,813	244,896
10 飲料・たばこ・飼料	35	673	1,429,496	736,971	242,716	527,727
1011 清涼飲料製造業	8	183	325,787	140,493	104,318	126,490
1021 果実酒製造業	1	9	X	X	X	X
1022 ビール類製造業	1	25	X	X	X	X
1023 清酒製造業	15	171	210,137	85,699	38,691	95,644
1031 製茶業	1	4	X	X	X	X
1032 コーヒー製造業	1	5	X	X	X	X

1-3 産業細分類別統計表（従業者4人以上の事業所）〔続き〕

(単位：人、万円)

産業細分類	事業所数	従業者数	製造品出荷額等	付加価値額	現金給与総額	原材料使用額等
1041 製氷業	3	45	140,033	94,322	21,944	38,165
1061 配合飼料製造業	2	167	X	X	X	X
1062 単体飼料製造業	1	45	X	X	X	X
1063 有機質肥料製造業	2	19	X	X	X	X
1 1 織 維	64	2,712	1,708,318	862,185	552,749	739,981
1116 毛紡績業	1	27	X	X	X	X
1117 ねん糸製造業 (かさ高加工糸を除く)	1	33	X	X	X	X
1161 織物製成人男子・少年服製造業 (不織布製及びレース製を含む)	6	851	520,623	330,441	177,481	151,830
1162 織物製成人女子・少女服製造業 (不織布製及びレース製を含む)	8	93	26,365	19,987	14,364	4,778
1164 織物製シャツ製造業(不織布製 及びレース製を含み, 下着を除く)	3	332	198,122	93,287	86,611	106,698
1165 織物製事務用・作業用・衛生用 ・スポーツ用衣服・学校服製造業 (不織布製及びレース製を含む)	5	253	69,541	50,427	41,377	5,962
1166 ニット製外衣製造業(アウター シャツ類, セーター類などを除く)	3	45	15,528	10,084	7,338	4,637
1167 ニット製アウターシャツ類製造業	18	319	206,380	110,766	54,118	84,972
1168 セーター類製造業	1	13	X	X	X	X
1169 その他の外衣・シャツ製造業	5	240	98,570	67,806	43,906	21,641
1172 ニット製下着製造業	1	17	X	X	X	X
1174 補整着製造業	7	227	246,389	82,527	47,399	150,677
1184 靴下製造業	3	245	257,612	50,799	57,679	190,129
1186 帽子製造業 (帽体を含む)	1	10	X	X	X	X
1191 寝具製造業	1	7	X	X	X	X
1 2 木 材	31	745	2,359,567	470,423	272,286	1,733,522
1211 一般製材業	18	236	378,227	156,544	69,806	209,613
1213 木材チップ製造業	3	33	73,264	27,437	11,259	43,631
1222 合板製造業	3	309	1,169,548	146,671	121,078	943,127
1223 集成材製造業	1	23	X	X	X	X
1224 建築用木製組立材料製造業	3	69	237,656	58,003	22,394	176,539
1227 銘木製造業	1	10	X	X	X	X
1228 床板製造業	1	55	X	X	X	X
1231 竹・とう・きりゅう等容器製造業	1	10	X	X	X	X

1-3 産業細分類別統計表（従業者4人以上の事業所）〔続き〕

（単位：人、万円）

産業細分類	事業所数	従業者数	製造品出荷額等	付加価値額	現金給与総額	原材料使用額等
13 家具	17	216	271,470	113,696	62,164	139,962
1311 木製家具製造業 （漆塗りを除く）	9	171	222,477	89,364	50,695	117,248
1312 金属製家具製造業	2	14	X	X	X	X
1331 建具製造業	6	31	X	X	X	X
14 パルプ・紙	38	1,802	9,494,204	2,336,415	770,056	5,972,712
1421 洋紙・機械すき和紙製造業	13	842	6,290,465	1,458,290	433,731	3,742,945
1422 板紙製造業	1	137	X	X	X	X
1431 塗工紙製造業（印刷用紙を除く）	1	9	X	X	X	X
1432 段ボール製造業	1	12	X	X	X	X
1433 壁紙・ふすま紙製造業	1	6	X	X	X	X
1441 事務用・学用紙製品製造業	6	288	698,009	154,910	91,642	513,687
1453 段ボール箱製造業	7	270	890,309	269,439	98,549	580,010
1454 紙器製造業	6	209	342,727	100,977	56,506	232,998
1499 その他のパルプ・紙・紙加工品製造業	2	29	X	X	X	X
15 印刷	35	770	1,049,095	482,093	237,752	507,846
1511 オフセット印刷業 （紙に対するもの）	27	670	740,571	337,450	206,194	356,313
1512 オフセット印刷以外の印刷業 （紙に対するもの）	1	17	X	X	X	X
1513 紙以外の印刷業	4	29	32,187	14,137	7,659	16,919
1521 製版業	1	9	X	X	X	X
1531 製本業	2	45	X	X	X	X
16 化学	3	34	72,407	28,500	13,466	41,628
1629 その他の無機化学工業製品製造業	1	17	X	X	X	X
1642 石けん・合成洗剤製造業	1	11	X	X	X	X
1699 他に分類されない化学工業製品製造業	1	6	X	X	X	X
17 石油・石炭	8	61	267,718	73,563	24,796	188,271
1741 舗装材料製造業	8	61	267,718	73,563	24,796	188,271

1-3 産業細分類別統計表（従業者4人以上の事業所）〔続き〕

（単位：人、万円）

産業細分類	事業所数	従業者数	製造品出荷額等	付加価値額	現金給与総額	原材料使用額等
18 プラスチック	29	986	2,039,083	890,839	301,747	1,032,497
1812 プラスチック管製造業	1	81	X	X	X	X
1822 プラスチックシート製造業	1	19	X	X	X	X
1824 合成皮革製造業	1	18	X	X	X	X
1825 プラスチックフィルム・シート・床材・合成皮革加工業	4	201	706,088	298,498	86,146	375,181
1831 電気機械器具用プラスチック製品製造業（加工業を除く）	6	171	210,583	94,382	38,862	102,328
1834 工業用プラスチック製品加工業	3	53	63,489	38,394	17,363	22,023
1842 硬質プラスチック発泡製品製造業	4	108	175,471	88,404	34,044	77,793
1891 プラスチック製日用雑貨・食卓用品製造業	2	29	X	X	X	X
1892 プラスチック製容器製造業	2	233	X	X	X	X
1897 他に分類されないプラスチック製品製造業	5	73	95,157	48,535	19,010	42,739
19 ゴム	8	213	222,070	127,472	59,892	80,226
1921 ゴム製履物・同附属品製造業	1	13	X	X	X	X
1933 工業用ゴム製品製造業	4	154	154,463	99,098	45,450	43,263
1992 医療・衛生用ゴム製品製造業	1	18	X	X	X	X
1999 他に分類されないゴム製品製造業	2	28	X	X	X	X
20 皮革	4	323	479,030	103,907	91,402	373,679
2021 工業用革製品製造業（手袋を除く）	1	15	X	X	X	X
2041 革製履物製造業	2	291	X	X	X	X
2061 かばん製造業	1	17	X	X	X	X
21 窯業・土石	40	569	1,202,143	427,646	168,136	760,713
2121 セメント製造業	1	8	X	X	X	X
2122 生コンクリート製造業	21	286	742,070	230,077	86,527	493,586
2123 コンクリート製品製造業	9	174	354,318	152,863	53,015	210,180
2129 その他のセメント製品製造業	1	15	X	X	X	X

1-3 産業細分類別統計表（従業者4人以上の事業所）〔続き〕

(単位：人、万円)

産業細分類	事業所数	従業者数	製造品出荷額等	付加価値額	現金給与総額	原材料使用額等
2131 粘土かわら製造業	1	5	X	X	X	X
2142 食卓用・ちゅう房用陶磁器製造業	1	6	X	X	X	X
2181 砕石製造業	2	14	X	X	X	X
2184 石工品製造業	3	20	11,286	3,885	3,154	7,091
2199 他に分類されない窯業・土石製品製造業	1	41	X	X	X	X
2 2 鉄 鋼	7	701	1,626,508	478,195	273,959	1,021,075
2251 銑鉄鋳物製造業 (鋳鉄管, 可鍛鋳鉄を除く)	2	88	X	X	X	X
2253 鋳鋼製造業	1	180	X	X	X	X
2254 鍛工品製造業	3	415	1,143,418	316,677	166,861	762,094
2292 鉄スクラップ加工処理業	1	18	X	X	X	X
2 3 非鉄金属	1	71	X	X	X	X
2332 アルミニウム・同合金圧延業 (抽伸, 押しを含む)	1	71	X	X	X	X
2 4 金属製品	67	1,984	4,027,758	1,561,911	677,059	2,102,353
2424 作業工具製造業	2	128	X	X	X	X
2429 その他の金物類製造業	2	93	X	X	X	X
2431 配管工事用附属品製造業 (バルブ, コックを除く)	3	84	200,277	69,716	24,555	124,439
2432 ガス機器・石油機器製造業	1	8	X	X	X	X
2441 鉄骨製造業	11	262	943,076	263,515	94,999	509,341
2442 建設用金属製品製造業 (鉄骨を除く)	4	127	357,512	80,130	48,290	250,109
2443 金属製サッシ・ドア製造業	6	88	116,281	49,128	33,437	60,416
2445 建築用金属製品製造業(サッシ, ドア, 建築用金物を除く)	1	26	X	X	X	X
2446 製缶板金業	10	269	603,222	271,197	96,434	302,962

1-3 産業細分類別統計表（従業者4人以上の事業所）〔続き〕

(単位：人、万円)

産業細分類	事業所数	従業者数	製造品出荷額等	付加価値額	現金給与総額	原材料使用額等
2451 アルミニウム・同合金プレス製品製造業	1	25	X	X	X	X
2452 金属プレス製品製造業 (アルミニウム・同合金を除く)	8	303	440,947	191,482	91,606	221,004
2453 粉末や金製品製造業	1	22	X	X	X	X
2461 金属製品塗装業	4	84	76,777	43,931	20,591	29,409
2464 電気めっき業 (表面処理鋼材製造業を除く)	3	168	155,721	69,556	47,124	63,294
2465 金属熱処理業	1	35	X	X	X	X
2469 その他の金属表面処理業	2	9	X	X	X	X
2479 その他の金属線製品製造業	1	20	X	X	X	X
2481 ボルト・ナット・リベット・小ねじ・木ねじ等製造業	3	150	287,582	127,820	43,641	155,002
2492 金属製スプリング製造業	1	26	X	X	X	X
2499 他に分類されない金属製品製造業	2	57	X	X	X	X
25 はん用機械	13	173	200,058	99,022	55,388	93,114
2523 油圧・空圧機器製造業	1	8	X	X	X	X
2531 動力伝導装置製造業 (玉軸受,ころ軸受を除く)	1	17	X	X	X	X
2533 物流運搬設備製造業	1	21	X	X	X	X
2592 弁・同附属品製造業	1	11	X	X	X	X
2596 他に分類されないはん用機械・装置製造業	1	17	X	X	X	X
2599 各種機械・同部分品製造修理業 (注文製造・修理)	8	99	106,632	54,121	29,373	48,180
26 生産用機械	56	1,527	2,864,086	1,075,174	541,837	1,680,808
2611 農業用機械製造業 (農業用器具を除く)	2	101	X	X	X	X
2621 建設機械・鉱山機械製造業	4	78	186,022	99,492	29,464	71,529
2634 繊維機械部分品・取付具・附属品製造業	1	10	X	X	X	X
2641 食品機械・同装置製造業	2	23	X	X	X	X
2644 印刷・製本・紙工機械製造業	1	21	X	X	X	X
2652 化学機械・同装置製造業	1	20	X	X	X	X
2661 金属工作機械製造業	1	8	X	X	X	X
2662 金属加工機械製造業 (金属工作機械を除く)	1	41	X	X	X	X
2663 金属工作機械用・金属加工機械用部分品・附属品製造業 (機械工具,金型を除く)	18	247	285,544	142,269	70,187	128,374
2664 機械工具製造業 (粉末や金製を除く)	4	86	102,438	48,090	28,328	45,608

1-3 産業細分類別統計表（従業者4人以上の事業所）〔続き〕

（単位：人、万円）

産業細分類	事業所数	従業者数	製造品出荷額等	付加価値額	現金給与総額	原材料使用額等
2671 半導体製造装置製造業	3	200	478,708	115,381	62,085	352,206
2691 金属用金型・同部分品・附属品製造業	6	168	242,799	127,307	59,433	102,351
2692 非金属用金型・同部分品・附属品製造業	2	17	X	X	X	X
2693 真空装置・真空機器製造業	1	130	X	X	X	X
2694 ロボット製造業	3	187	366,689	154,787	70,390	211,666
2699 他に分類されない生産用機械・同部分品製造業	6	190	402,537	116,459	81,466	294,811
27 業務用機械	11	552	524,341	220,472	146,750	266,775
2719 その他の事務用機械器具製造業	2	337	X	X	X	X
2721 サービス用機械器具製造業	1	6	X	X	X	X
2722 娯楽用機械製造業	1	27	X	X	X	X
2723 自動販売機製造業	1	65	X	X	X	X
2729 その他のサービス用・娯楽用機械器具製造業	3	57	18,101	12,749	9,595	4,332
2735 分析機器製造業	1	43	X	X	X	X
2743 医療用品製造業（動物用医療機械器具を含む）	2	17	X	X	X	X
28 電子部品・デバイス	59	5,377	14,414,021	4,586,539	2,466,438	9,197,794
2815 液晶パネル・フラットパネル製造業	2	868	X	X	X	X
2821 抵抗器・コンデンサ・変成器・複合部品製造業	3	99	82,912	50,185	21,192	27,564
2822 音響部品・磁気ヘッド・小型モータ製造業	3	488	1,347,482	210,156	226,212	1,112,221
2823 コネクタ・スイッチ・リレー製造業	21	1,732	5,073,200	1,898,076	757,406	2,926,115
2841 電子回路基板製造業	2	51	X	X	X	X
2842 電子回路実装基板製造業	12	1,016	2,063,692	428,437	383,853	1,592,084
2859 その他のユニット部品製造業	1	37	X	X	X	X
2899 その他の電子部品・デバイス・電子回路製造業	15	1,086	3,354,342	916,744	435,895	2,279,945
29 電気機械	70	3,531	8,660,754	2,273,249	1,155,383	6,148,081
2911 発電機・電動機・その他の回転電気機械製造業	6	172	222,607	109,547	51,085	99,975
2913 電力開閉装置製造業	3	174	307,089	82,617	46,577	215,379
2914 配電盤・電力制御装置製造業	12	276	376,550	164,390	103,679	192,219
2915 配線器具・配線附属品製造業	9	238	293,827	132,703	58,876	148,509

1-3 産業細分類別統計表（従業者4人以上の事業所）〔続き〕

(単位：人、万円)

産業細分類	事業所数	従業者数	製造品出荷額等	付加価値額	現金給与総額	原材料使用額等
2921 電気溶接機製造業	5	93	60,257	40,324	25,490	16,355
2922 内燃機関電装品製造業	11	909	2,288,182	416,163	246,467	1,787,114
2929 その他の産業用電気機械器具製造業(車両用, 船舶用を含む)	2	278	X	X	X	X
2931 ちゅう房機器製造業	1	29	X	X	X	X
2932 空調・住宅関連機器製造業	2	26	X	X	X	X
2933 衣料衛生関連機器製造業	2	65	X	X	X	X
2939 その他の民生用電気機械器具製造業	9	421	2,096,220	452,536	161,948	1,586,618
2942 電気照明器具製造業	4	112	424,252	80,189	32,491	336,277
2952 一次電池(乾電池, 湿電池)製造業	2	612	X	X	X	X
2971 電気計測器製造業(別掲を除く)	2	126	X	X	X	X
30 情報通信機械	8	503	1,681,403	340,082	219,626	1,306,574
3011 有線通信機械器具製造業	1	21	X	X	X	X
3021 ビデオ機器製造業	1	7	X	X	X	X
3032 パーソナルコンピュータ製造業	3	87	162,470	66,977	29,417	86,982
3033 外部記憶装置製造業	1	68	X	X	X	X
3035 表示装置製造業	1	11	X	X	X	X
3039 その他の附属装置製造業	1	309	X	X	X	X
31 輸送用機械	24	1,298	2,273,041	821,467	477,724	1,422,685
3112 自動車車体・附随車製造業	1	88	X	X	X	X
3113 自動車部分品・附属品製造業	18	980	1,773,903	606,889	332,833	1,103,515
3121 鉄道車両製造業	1	168	X	X	X	X
3131 船舶製造・修理業	2	17	X	X	X	X
3133 舟艇製造・修理業	1	4	X	X	X	X
3149 その他の航空機部分品・補助装置製造業	1	41	X	X	X	X
32 その他の製品	24	384	409,788	194,653	85,958	202,307
3252 人形製造業	1	95	X	X	X	X
3253 運動用具製造業	1	25	X	X	X	X
3261 万年筆・ペン類・鉛筆製造業	1	97	X	X	X	X
3269 その他の事務用品製造業	1	11	X	X	X	X
3282 畳製造業	3	18	12,298	5,583	3,889	6,269
3292 看板・標識機製造業	12	77	68,586	38,274	20,835	27,276
3293 パレット製造業	3	37	57,038	22,139	10,679	33,127
3295 工業用模型製造業	1	5	X	X	X	X
3299 他に分類されないその他の製品製造業	1	19	X	X	X	X

2 産 業 別 統 計 表 (市 町 村)

2-1 従業者4人以上の事業所に関する統計表

市 町 村	事 業 数	従 業 者 数										
		合 計	男					女				
			計	個人事業主・無給家族従業者	有給役員・正社員・正職員	パート・アルバイト等	出向・派遣受入者	計	個人事業主・無給家族従業者	有給役員・正社員・正職員	パート・アルバイト等	出向・派遣受入者
合 計	820	32,725	20,031	62	17,209	1,866	894	12,694	25	7,805	4,339	525
市 部	599	24,959	15,460	41	13,226	1,421	772	9,499	15	5,645	3,400	439
鳥取市	282	11,538	7,215	19	6,097	562	537	4,323	1	2,760	1,307	255
米子市	157	6,453	4,114	10	3,567	477	60	2,339	7	1,169	1,122	41
倉吉市	86	3,729	2,513	10	2,171	227	105	1,216	6	695	443	72
境港市	74	3,239	1,618	2	1,391	155	70	1,621	1	1,021	528	71
郡 部	221	7,766	4,571	21	3,983	445	122	3,195	10	2,160	939	86
岩美町	20	881	537	3	460	58	16	344	1	210	124	9
若桜町	13	241	118	1	108	3	6	123	1	103	16	3
智頭町	23	586	317	4	284	29	-	269	3	167	99	-
八頭町	18	386	205	-	191	10	4	181	-	127	50	4
三朝町	8	204	144	-	121	19	4	60	-	32	27	1
湯梨浜町	17	515	205	1	173	13	18	310	-	232	50	28
琴浦町	25	1,752	953	4	842	98	9	799	3	567	223	6
北栄町	23	471	300	3	287	10	-	171	-	110	59	2
日吉津村	4	153	96	-	94	2	-	57	-	43	11	3
大山町	21	945	631	3	580	39	9	314	1	195	114	4
南部町	12	922	633	-	474	131	28	289	-	170	100	19
伯耆町	16	335	169	2	154	10	3	166	1	122	40	3
日南町	5	103	85	-	69	11	5	18	-	11	6	1
日野町	6	72	34	-	32	1	1	38	-	29	6	3
江府町	10	200	144	-	114	11	19	56	-	42	14	-

(単位:人、万円)

製造品出荷額等				付 加 価 値 額	現 金 給与総額	原 材 料 使用額等	市 町 村
合 計	製 造 品 出 荷 額	加 工 賃 収 入 額	そ の 他 収 入 額				
73,526,965	64,599,740	3,423,225	5,504,000	23,610,267	11,097,350	45,839,144	合 計
60,236,404	53,381,634	2,136,592	4,718,178	18,943,553	8,677,792	37,920,027	市 部
25,602,883	23,419,834	909,576	1,273,473	8,121,179	3,907,133	16,540,006	鳥 取 市
16,664,566	14,161,464	695,827	1,807,275	5,204,757	2,375,081	9,863,500	米 子 市
9,642,861	9,026,327	433,875	182,659	3,566,027	1,414,366	5,557,481	倉 吉 市
8,326,094	6,774,009	97,314	1,454,771	2,051,590	981,212	5,959,040	境 港 市
13,290,561	11,218,106	1,286,633	785,822	4,666,714	2,419,558	7,919,117	郡 部
1,283,085	1,068,460	194,398	20,227	476,851	315,321	718,072	岩 美 町
280,865	239,863	28,608	12,394	137,378	60,132	127,708	若 桜 町
677,540	502,630	172,782	2,128	300,864	151,348	329,951	智 頭 町
403,949	326,361	63,645	13,943	149,400	97,510	236,877	八 頭 町
188,406	80,524	107,337	545	116,055	71,819	58,446	三 朝 町
539,495	399,110	36,031	104,354	156,811	130,595	366,940	湯 梨 浜 町
4,100,384	3,648,978	47,952	403,454	1,193,375	587,330	2,722,325	琴 浦 町
755,816	623,212	13,719	118,885	278,144	127,345	441,849	北 栄 町
211,672	198,958	12,714	-	95,270	49,615	105,323	日 吉 津 村
2,042,338	1,843,143	147,751	51,444	724,850	306,635	1,186,583	大 山 町
1,817,958	1,666,223	122,672	29,063	570,271	283,045	1,201,606	南 部 町
411,446	261,093	123,890	26,463	219,412	95,041	167,334	伯 耆 町
137,111	134,189	-	2,922	57,309	27,715	68,945	日 南 町
59,827	52,875	6,952	-	30,470	17,383	26,918	日 野 町
380,669	172,487	208,182	-	160,254	98,724	160,240	江 府 町

2-2 従業者30人以上の事業所に関する統計表

市町村	事業所数	従業者数										
		合計	男					女				
			計	個人事業主・無給家族従業者	有給役員・正社員	パート・アルバイト等	出向・派遣受入者	計	個人事業主・無給家族従業者	有給役員・正社員	パート・アルバイト等	出向・派遣受入者
合計	240	25,394	15,849	1	13,472	1,529	847	9,545	-	6,004	3,053	488
市部	180	19,692	12,480	1	10,568	1,168	743	7,212	-	4,410	2,388	414
鳥取市	86	9,189	5,882	1	4,930	427	524	3,307	-	2,246	827	234
米子市	42	5,008	3,278	-	2,808	417	53	1,730	-	811	881	38
倉吉市	25	2,965	2,045	-	1,740	205	100	920	-	513	336	71
境港市	27	2,530	1,275	-	1,090	119	66	1,255	-	840	344	71
郡部	60	5,702	3,369	-	2,904	361	104	2,333	-	1,594	665	74
岩美町	6	708	455	-	390	49	16	253	-	153	92	8
若桜町	2	88	56	-	49	1	6	32	-	27	2	3
智頭町	3	356	176	-	158	18	-	180	-	112	68	-
八頭町	5	196	120	-	111	6	3	76	-	49	23	4
三朝町	1	86	65	-	58	7	-	21	-	5	16	-
湯梨浜町	4	381	128	-	110	4	14	253	-	204	22	27
琴浦町	10	1,519	841	-	742	91	8	678	-	485	188	5
北栄町	5	298	184	-	176	8	-	114	-	82	32	-
日吉津村	2	106	54	-	53	1	-	52	-	38	11	3
大山町	12	826	555	-	508	38	9	271	-	168	99	4
南部町	4	790	541	-	390	125	26	249	-	144	86	19
伯耆町	3	145	42	-	37	2	3	103	-	85	17	1
日南町	1	76	66	-	55	11	-	10	-	7	3	-
日野町	-	-	-	-	-	-	-	-	-	-	-	-
江府町	2	127	86	-	67	-	19	41	-	35	6	-

(単位：人、万円)

製造品出荷額等				付加価値額	生産額	市町村
合計	製造品出荷額	加工賃収入額	その他収入額			
64,266,339	57,209,310	2,421,385	4,635,644	19,623,570	59,078,061	合計
53,555,766	47,907,092	1,442,597	4,206,077	16,063,590	48,817,087	市部
22,892,267	21,112,945	573,380	1,205,942	6,925,122	21,637,656	鳥取市
14,460,291	12,403,849	564,505	1,491,937	4,350,424	12,504,408	米子市
8,796,908	8,398,397	299,743	98,768	3,158,459	8,609,587	倉吉市
7,406,300	5,991,901	4,969	1,409,430	1,629,585	6,065,436	境港市
10,710,573	9,302,218	978,788	429,567	3,559,980	10,260,974	郡部
1,136,037	988,018	148,019	-	409,571	1,124,366	岩美町
X	X	X	X	X	X	若桜町
419,518	295,154	124,364	-	160,370	417,112	智頭町
244,767	202,457	35,629	6,681	85,393	234,951	八頭町
X	X	X	X	X	X	三朝町
261,016	252,102	8,914	-	91,522	261,141	湯梨浜町
3,898,263	3,485,168	24,382	388,713	1,100,997	3,510,762	琴浦町
395,264	384,825	-	10,439	171,623	388,084	北栄町
X	X	X	X	X	X	日吉津村
1,929,665	1,778,935	128,113	22,617	671,300	1,884,431	大山町
1,620,102	1,519,993	98,992	1,117	477,128	1,633,193	南部町
165,754	51,231	114,523	-	100,084	164,287	伯耆町
X	X	X	X	X	X	日南町
-	-	-	-	-	-	日野町
X	X	X	X	X	X	江府町

2-2 従業者30人以上の事業所に関する統計表〔続き〕

市町村	現金給与総額			合計	原材料 使用額
	合計	基本給・諸手 当・期末賞与等	その他		
合計	9,208,693	8,626,391	582,302	40,901,162	32,430,309
市部	7,318,793	6,819,556	499,237	34,354,117	26,972,576
鳥取市	3,344,268	3,051,195	293,073	15,123,627	12,620,766
米子市	1,961,249	1,835,072	126,177	8,583,617	6,422,250
倉吉市	1,217,263	1,166,937	50,326	5,151,876	4,011,323
境港市	796,013	766,352	29,661	5,494,997	3,918,237
郡部	1,889,900	1,806,835	83,065	6,547,045	5,457,733
岩美町	272,734	251,996	20,738	645,100	550,855
若桜町	X	X	X	X	X
智頭町	93,967	93,211	756	224,556	127,785
八頭町	55,060	52,700	2,360	146,825	115,468
三朝町	X	X	X	X	X
湯梨浜町	97,240	89,346	7,894	159,333	80,169
琴浦町	537,863	529,070	8,793	2,623,242	2,208,365
北栄町	80,470	80,005	465	197,460	157,948
日吉津村	X	X	X	X	X
大山町	277,300	258,379	18,921	1,131,745	1,006,825
南部町	240,286	230,362	9,924	1,104,345	988,406
伯耆町	41,713	36,114	5,599	55,446	30,872
日南町	X	X	X	X	X
日野町	-	-	-	-	-
江府町	X	X	X	X	X

(単位：万円)

原 材 料 使 用 額 等					市 町 村
燃 料 使用額	電 力 使用額	委 託 生産費	製造等 に 関連する 外注費	転売した 商品の 仕入額	
610,636	1,079,296	2,975,203	307,524	3,498,194	合 計
535,573	850,883	2,547,298	245,936	3,201,851	市 部
143,312	384,363	987,087	96,642	891,457	鳥 取 市
314,077	228,932	591,459	91,424	935,475	米 子 市
35,208	129,348	855,404	37,609	82,984	倉 吉 市
42,976	108,240	113,348	20,261	1,291,935	境 港 市
75,063	228,413	427,905	61,588	296,343	郡 部
4,409	17,794	59,289	12,753	-	岩 美 町
X	X	X	X	X	若 桜 町
2,792	8,045	84,531	1,403	-	智 頭 町
2,306	4,305	15,949	2,172	6,625	八 頭 町
X	X	X	X	X	三 朝 町
269	5,026	73,669	200	-	湯 梨 浜 町
30,365	56,072	32,209	20,907	275,324	琴 浦 町
500	8,789	20,034	4,380	5,809	北 栄 町
X	X	X	X	X	日 吉 津 村
14,547	45,469	50,312	6,013	8,579	大 山 町
2,807	39,153	70,485	3,488	6	南 部 町
5,180	13,636	5,610	148	-	伯 耆 町
X	X	X	X	X	日 南 町
-	-	-	-	-	日 野 町
X	X	X	X	X	江 府 町

2-2 従業者30人以上の事業所に関する統計表〔続き〕

市町村	在 庫					
	年 初				年	
	合 計	製造品	半製品 ・仕掛品	原材料 ・燃料	合 計	製造品
合 計	7,187,294	2,295,140	2,125,262	2,766,892	6,639,829	1,801,774
市 部	6,391,878	2,104,353	1,823,590	2,463,935	5,835,204	1,609,910
鳥取市	2,838,721	767,146	930,788	1,140,787	2,971,446	746,791
米子市	1,765,433	756,008	419,955	589,470	1,120,102	322,272
倉吉市	978,385	312,950	334,146	331,289	872,377	259,785
境港市	809,339	268,249	138,701	402,389	871,279	281,062
郡 部	795,416	190,787	301,672	302,957	804,625	191,864
岩美町	113,990	5,683	90,961	17,346	103,189	5,069
若桜町	X	X	X	X	X	X
智頭町	42,034	2,537	5,713	33,784	30,388	1,174
八頭町	27,087	9,919	6,733	10,435	23,034	6,604
三朝町	X	X	X	X	X	X
湯梨浜町	3,114	1,722	1,119	273	3,231	1,863
琴浦町	218,244	89,739	52,077	76,428	207,002	87,595
北栄町	40,393	10,348	19,728	10,317	42,100	11,705
日吉津村	X	X	X	X	X	X
大山町	249,883	48,841	99,060	101,982	263,892	47,249
南部町	72,784	14,203	12,828	45,753	101,883	20,511
伯耆町	5,365	-	4,778	587	3,812	-
日南町	X	X	X	X	X	X
日野町	-	-	-	-	-	-
江府町	X	X	X	X	X	X

(単位：万円)

額						市町村
末		年間増減				
半製品 ・仕掛品	原材料 ・燃料	合計	製造品	半製品 ・仕掛品	原材料 ・燃料	
2,065,994	2,772,061	△ 547,465	△ 493,366	△ 59,268	5,169	合計
1,785,431	2,439,863	△ 556,674	△ 494,443	△ 38,159	△ 24,072	市部
902,474	1,322,181	132,725	△ 20,355	△ 28,314	181,394	鳥取市
389,745	408,085	△ 645,331	△ 433,736	△ 30,210	△ 181,385	米子市
298,758	313,834	△ 106,008	△ 53,165	△ 35,388	△ 17,455	倉吉市
194,454	395,763	61,940	12,813	55,753	△ 6,626	境港市
280,563	332,198	9,209	1,077	△ 21,109	29,241	郡部
79,904	18,216	△ 10,801	△ 614	△ 11,057	870	岩美町
X	X	X	X	X	X	若桜町
4,670	24,544	△ 11,646	△ 1,363	△ 1,043	△ 9,240	智頭町
6,913	9,517	△ 4,053	△ 3,315	180	△ 918	八頭町
X	X	X	X	X	X	三朝町
1,103	265	117	141	△ 16	△ 8	湯梨浜町
55,433	63,974	△ 11,242	△ 2,144	3,356	△ 12,454	琴浦町
21,630	8,765	1,707	1,357	1,902	△ 1,552	北栄町
X	X	X	X	X	X	日吉津村
78,035	138,608	14,009	△ 1,592	△ 21,025	36,626	大山町
20,728	60,644	29,099	6,308	7,900	14,891	南部町
3,311	501	△ 1,553	-	△ 1,467	△ 86	伯耆町
X	X	X	X	X	X	日南町
-	-	-	-	-	-	日野町
X	X	X	X	X	X	江府町

2-2 従業者30人以上の事業所に関する統計表〔続き〕

市町村	有形固定							
	取得額						建設仮勘定	
	合計	土地	土地以外				増	減
			計	建物・ 構築物	機械 ・装置	船舶 ・車両 ・備品等		
合計	3,245,279	124,529	3,120,750	989,089	1,763,080	368,581	2,123,526	1,030,967
市部	2,531,328	122,876	2,408,452	549,133	1,550,316	309,003	1,703,272	664,271
鳥取市	1,417,171	76,975	1,340,196	311,400	895,875	132,921	1,011,904	346,409
米子市	296,116	4,572	291,544	34,948	208,104	48,492	41,001	33,108
倉吉市	478,879	29,708	449,171	96,118	257,139	95,914	566,440	206,345
境港市	339,162	11,621	327,541	106,667	189,198	31,676	83,927	78,409
郡部	713,951	1,653	712,298	439,956	212,764	59,578	420,254	366,696
岩美町	93,679	293	93,386	29,440	59,834	4,112	67,835	-
若桜町	X	X	X	X	X	X	X	X
智頭町	13,427	-	13,427	910	10,367	2,150	-	-
八頭町	7,015	-	7,015	177	5,291	1,547	-	-
三朝町	X	X	X	X	X	X	X	X
湯梨浜町	11,728	-	11,728	9,155	1,026	1,547	-	-
琴浦町	137,310	1,360	135,950	52,313	60,326	23,311	19,848	10,516
北栄町	19,811	-	19,811	8,785	9,233	1,793	-	-
日吉津村	X	X	X	X	X	X	X	X
大山町	92,268	-	92,268	39,598	35,834	16,836	1,037	56,335
南部町	44,825	-	44,825	22,216	16,684	5,925	4,593	4,292
伯耆町	1,071	-	1,071	-	687	384	-	-
日南町	X	X	X	X	X	X	X	X
日野町	-	-	-	-	-	-	-	-
江府町	X	X	X	X	X	X	X	X

(単位：万円)

資 産 額								市 町 村
投 資 総 額	除 却 額			減 価 償 却 額	年 末 現 在 高			
	合 計	土 地	土 地 以 外		合 計	土 地	土 地 以 外	
4,337,838	259,251	116,758	142,493	2,132,910	19,428,642	4,748,725	14,679,917	合 計
3,570,329	176,599	82,527	94,072	1,777,645	14,996,881	4,087,191	10,909,690	市 部
2,082,666	119,439	74,599	44,840	577,973	5,568,433	1,758,764	3,809,669	鳥 取 市
304,009	14,605	5,576	9,029	635,740	4,907,386	993,142	3,914,244	米 子 市
838,974	11,208	-	11,208	323,794	1,989,257	522,932	1,466,325	倉 吉 市
344,680	31,347	2,352	28,995	240,138	2,531,805	812,353	1,719,452	境 港 市
767,509	82,652	34,231	48,421	355,265	4,431,761	661,534	3,770,227	郡 部
161,514	163	20	143	45,369	696,865	106,308	590,557	岩 美 町
X	X	X	X	X	X	X	X	若 桜 町
13,427	3,498	-	3,498	18,055	151,869	64,441	87,428	智 頭 町
7,015	144	-	144	2,610	55,695	14,562	41,133	八 頭 町
X	X	X	X	X	X	X	X	三 朝 町
11,728	4	-	4	3,621	46,473	17,091	29,382	湯 梨 浜 町
146,642	31,414	591	30,823	90,944	822,753	238,796	583,957	琴 浦 町
19,811	322	-	322	16,140	112,979	9,785	103,194	北 栄 町
X	X	X	X	X	X	X	X	日 吉 津 村
36,970	44,064	33,620	10,444	71,232	894,329	54,614	839,715	大 山 町
45,126	5	-	5	19,079	703,367	78,778	624,589	南 部 町
1,071	-	-	-	659	271,810	39,311	232,499	伯 耆 町
X	X	X	X	X	X	X	X	日 南 町
-	-	-	-	-	-	-	-	日 野 町
X	X	X	X	X	X	X	X	江 府 町

2-2 従業者30人以上の事業所に関する統計表〔続き〕

(単位：m³、m²)

市町村	1日当たり水源別用水量					工業用地
	淡水					敷地面積
	合計	工業用水道	上水道	井戸水	その他の淡水	
合計	155,969	18,402	5,200	38,566	93,801	4,999,525
市部	146,478	18,397	4,539	30,042	93,500	3,635,014
鳥取市	15,115	4,010	1,695	8,089	1,321	1,449,884
米子市	121,562	9,135	742	19,576	92,109	1,186,225
倉吉市	3,101	-	718	2,363	20	519,897
境港市	6,700	5,252	1,384	14	50	479,008
郡部	9,491	5	661	8,524	301	1,364,511
岩美町	516	-	183	333	-	90,369
若桜町	X	X	X	X	X	X
智頭町	305	-	25	280	-	28,615
八頭町	324	-	24	-	300	26,708
三朝町	X	X	X	X	X	X
湯梨浜町	13	-	13	-	-	15,884
琴浦町	4,979	-	168	4,811	-	198,654
北栄町	39	-	39	-	-	50,860
日吉津村	X	X	X	X	X	X
大山町	947	-	64	883	-	365,262
南部町	313	-	121	192	-	169,859
伯耆町	845	-	10	835	-	72,297
日南町	X	X	X	X	X	X
日野町	-	-	-	-	-	-
江府町	X	X	X	X	X	X

2-3 産業中分類別統計表（従業者4人以上の事業所）

（単位：人、万円）

市町村 産業中分類	事業 所数	従業 者数	製造品出荷額等				付加 価値額	現金 給与総額	原材料 使用額等
			合計	製造品 出荷額	加工賃 収入額	その他 収入額			
鳥取市	282	11,538	25,602,883	23,419,834	909,576	1,273,473	8,121,179	3,907,133	16,540,006
09食料品	38	1,154	1,549,529	1,533,800	6,926	8,803	677,437	264,430	821,811
10飲料・たばこ・飼料	6	190	532,391	530,791	-	1,600	322,587	48,298	173,655
11繊維	15	1,162	748,340	632,366	115,974	-	454,837	235,467	238,521
12木材	2	58	X	X	X	X	X	X	X
13家具	10	121	120,567	106,140	71	14,356	50,574	30,841	58,481
14パルプ・紙	21	652	2,124,860	2,103,823	8,377	12,660	577,550	228,646	1,487,464
15印刷	16	321	600,810	595,315	5,090	405	273,864	100,109	299,824
16化学	1	17	X	X	X	X	X	X	X
17石油・石炭	2	11	X	X	X	X	X	X	X
18プラスチック	10	253	447,192	424,279	16,136	6,777	243,337	65,306	184,593
19ゴム	5	172	168,039	168,039	-	-	106,306	49,168	49,054
20皮革	1	17	X	X	X	X	X	X	X
21窯業・土石	14	194	396,010	390,918	-	5,092	117,360	60,619	268,736
24金属製品	25	835	1,843,383	1,575,642	252,497	15,244	575,878	270,368	1,037,411
25はん用機械	4	29	23,227	17,472	4,769	986	14,147	7,629	7,950
26生産用機械	27	897	1,730,884	1,510,475	21,423	198,986	613,221	309,026	1,088,582
27事務用機械	7	274	197,400	120,199	77,201	-	105,219	70,991	80,999
28電子部品・デバイス	28	2,597	7,272,606	6,510,989	151,873	609,744	2,243,006	1,267,141	4,716,612
29電気機械	32	1,913	5,822,259	5,229,878	204,605	387,776	1,236,239	590,078	4,503,952
30情報通信機械	3	327	1,449,147	1,442,948	6,199	-	233,968	166,427	1,197,191
31輸送用機械	6	241	268,745	231,987	32,215	4,543	129,958	80,710	174,570
32その他の製品	9	103	96,691	89,841	3,520	3,330	55,096	31,006	37,186
米子市	157	6,453	16,664,566	14,161,464	695,827	1,807,275	5,204,757	2,375,081	9,863,500
09食料品	43	2,371	4,424,771	4,222,476	23,535	178,760	1,747,856	723,070	2,451,721
10飲料・たばこ・飼料	3	38	80,746	26,307	-	54,439	35,385	8,379	40,603
11繊維	10	331	216,760	192,190	24,570	-	96,919	84,989	123,266
12木材	2	58	X	X	X	X	X	X	X
13家具	4	39	89,287	89,287	-	-	34,820	16,482	51,682
14パルプ・紙	8	798	6,273,583	6,006,842	211,707	55,034	1,444,122	419,770	3,741,430
15印刷	11	244	266,929	231,699	33,751	1,479	122,992	74,462	122,976
16化学	2	17	X	X	X	X	X	X	X
17石油・石炭	2	21	X	X	X	X	X	X	X
18プラスチック	3	78	81,047	81,047	-	-	48,817	18,537	28,520
20皮革	2	35	X	X	X	X	X	X	X
21窯業・土石	5	146	422,436	321,794	-	100,642	169,212	40,180	260,639
22鉄鋼	4	323	597,009	595,534	-	1,475	197,310	121,089	329,228
24金属製品	12	258	471,355	348,700	74,994	47,661	246,344	100,120	178,871
25はん用機械	6	95	130,080	112,935	17,145	-	59,025	32,459	66,332
26生産用機械	12	358	698,297	668,019	23,046	7,232	256,692	139,650	392,961
27事務用機械	2	18	X	X	X	X	X	X	X
28電子部品・デバイス	8	696	1,788,110	592,663	46,747	1,148,700	342,248	335,215	1,393,052
29電気機械	8	210	222,564	189,983	931	31,650	101,472	69,680	104,262
30情報通信機械	2	76	X	X	X	X	X	X	X
31輸送用機械	4	224	351,563	36,038	205,249	110,276	141,712	109,623	204,111
32その他の製品	4	19	20,052	18,945	796	311	11,639	5,860	7,506

2-3 産業中分類別統計表（従業者4人以上の事業所）〔続き〕

(単位：人、万円)

市町村 産業中分類	事業 所数	従業 者数	製造品出荷額等				付加 価値額	現金 給与総額	原材料 使用額等
			合計	製造品 出荷額	加工賃 収入額	その他 収入額			
倉吉市	86	3,729	9,642,861	9,026,327	433,875	182,659	3,566,027	1,414,366	5,557,481
09食料品	11	254	441,494	433,591	7,560	343	228,338	63,009	186,600
10飲料・たばこ・飼料	6	51	41,514	30,818	-	10,696	24,951	12,637	12,264
11繊維	5	125	32,761	-	32,761	-	25,746	22,364	4,130
12木材	5	90	495,280	489,877	4,920	483	79,477	46,545	357,494
13家具	1	5	X	X	X	X	X	X	X
14パルプ・紙	4	171	426,768	264,937	952	160,879	112,024	52,460	305,107
15印刷	3	77	69,696	69,169	300	227	34,470	21,881	30,893
17石油・石炭	1	5	X	X	X	X	X	X	X
18プラスチック	6	355	981,233	905,687	75,507	39	378,663	119,295	553,957
21窯業・土石	3	33	50,827	49,176	479	1,172	19,828	8,580	29,413
22鉄鋼	2	352	X	X	X	X	X	X	X
24金属製品	5	211	545,920	530,801	11,898	3,221	238,399	78,292	281,080
25はん用機械	2	22	X	X	X	X	X	X	X
26生産用機械	2	15	X	X	X	X	X	X	X
28電子部品・デバイス	11	1,316	4,829,033	4,758,363	70,605	65	1,801,437	667,827	2,787,515
29電気機械	6	171	66,962	5,960	61,002	-	49,295	40,184	13,273
30情報通信機械	2	79	X	X	X	X	X	X	X
31輸送用機械	5	169	195,452	29,290	165,520	642	94,203	55,250	82,095
32その他の製品	6	228	255,136	253,934	1,202	-	113,019	40,488	135,795
境港市	74	3,239	8,326,094	6,774,009	97,314	1,454,771	2,051,590	981,212	5,959,040
09食料品	44	2,237	5,865,157	4,475,085	44,378	1,345,694	1,472,091	634,307	4,222,612
10飲料・たばこ・飼料	4	113	260,645	238,658	-	21,987	108,478	41,412	112,426
11繊維	2	12	X	X	X	X	X	X	X
12木材	1	224	X	X	X	X	X	X	X
14パルプ・紙	2	69	X	X	X	X	X	X	X
15印刷	2	54	X	X	X	X	X	X	X
18プラスチック	2	71	X	X	X	X	X	X	X
20皮革	1	271	X	X	X	X	X	X	X
21窯業・土石	3	26	57,182	49,133	-	8,049	18,844	8,326	36,830
24金属製品	7	98	119,200	116,040	3,160	-	49,093	29,787	63,374
26生産用機械	3	22	25,707	18,764	150	6,793	12,179	8,233	12,554
31輸送用機械	2	32	X	X	X	X	X	X	X
32その他の製品	1	10	X	X	X	X	X	X	X

2-3 産業中分類別統計表（従業者4人以上の事業所）〔続き〕

(単位：人、万円)

市町村 産業中分類	事業 所数	従業 者数	製 造 品 出 荷 額 等				付 加 価値額	現 金 給与総額	原 材 料 使用額等
			合 計	製 造 品 出荷額	加 工 賃 収入額	そ の 他 収入額			
岩 美 町	20	881	1,283,085	1,068,460	194,398	20,227	476,851	315,321	718,072
09 食 料 品	2	59	X	X	X	X	X	X	X
10 飲料・たばこ・飼料	1	6	X	X	X	X	X	X	X
11 織 維	3	84	33,233	-	33,233	-	21,610	14,896	9,897
19 ゴ ム	1	21	X	X	X	X	X	X	X
21 窯 業・土 石	1	6	X	X	X	X	X	X	X
24 金 属 製 品	2	59	X	X	X	X	X	X	X
26 生 産 用 機 械	1	8	X	X	X	X	X	X	X
28 電 子 部 品・デ バ イ ス	4	188	116,501	186	116,315	-	36,269	35,127	72,754
29 電 気 機 械	3	437	908,803	865,950	40,961	1,892	323,127	220,765	512,488
31 輸 送 用 機 械	2	13	X	X	X	X	X	X	X
若 桜 町	13	241	280,865	239,863	28,608	12,394	137,378	60,132	127,708
09 食 料 品	1	6	X	X	X	X	X	X	X
10 飲料・たばこ・飼料	1	7	X	X	X	X	X	X	X
11 織 維	6	88	26,952	-	26,952	-	15,584	11,881	10,119
12 木 材	2	40	X	X	X	X	X	X	X
18 プラスチック	1	12	X	X	X	X	X	X	X
29 電 気 機 械	2	88	X	X	X	X	X	X	X
智 頭 町	23	586	677,540	502,630	172,782	2,128	300,864	151,348	329,951
09 食 料 品	1	47	X	X	X	X	X	X	X
10 飲料・たばこ・飼料	1	9	X	X	X	X	X	X	X
11 織 維	1	29	X	X	X	X	X	X	X
12 木 材	8	71	59,357	51,071	6,158	2,128	29,529	16,164	27,466
24 金 属 製 品	3	52	132,427	131,735	692	-	71,175	16,656	55,559
26 生 産 用 機 械	1	20	X	X	X	X	X	X	X
27 事 務 用 機 械	1	233	X	X	X	X	X	X	X
28 電 子 部 品・デ バ イ ス	2	81	X	X	X	X	X	X	X
29 電 気 機 械	4	33	15,851	-	15,851	-	11,271	8,163	3,678
31 輸 送 用 機 械	1	11	X	X	X	X	X	X	X

2-3 産業中分類別統計表（従業者4人以上の事業所）〔続き〕

(単位：人、万円)

市町村 産業中分類	事業 所数	従業 者数	製造品出荷額等				付加 価値額	現金 給与総額	原材料 使用額等
			合計	製造品 出荷額	加工賃 収入額	その他 収入額			
八頭町	18	386	403,949	326,361	63,645	13,943	149,400	97,510	236,877
09食料品	1	9	X	X	X	X	X	X	X
11繊維	4	90	26,990	-	26,990	-	20,132	15,537	4,570
12木材	1	7	X	X	X	X	X	X	X
18プラスチック	2	40	X	X	X	X	X	X	X
21窯業・土石	1	27	X	X	X	X	X	X	X
24金属製品	2	64	X	X	X	X	X	X	X
28電子部品・デバイス	1	14	X	X	X	X	X	X	X
29電気機械	5	128	111,966	90,386	21,580	-	52,860	36,614	54,171
32その他の製品	1	7	X	X	X	X	X	X	X
三朝町	8	204	188,406	80,524	107,337	545	116,055	71,819	58,446
11繊維	1	14	X	X	X	X	X	X	X
12木材	1	7	X	X	X	X	X	X	X
18プラスチック	2	41	X	X	X	X	X	X	X
21窯業・土石	1	6	X	X	X	X	X	X	X
30情報通信機械	1	21	X	X	X	X	X	X	X
31輸送用機械	2	115	X	X	X	X	X	X	X
湯梨浜町	17	515	539,495	399,110	36,031	104,354	156,811	130,595	366,940
09食料品	2	22	X	X	X	X	X	X	X
10飲料・たばこ・飼料	1	5	X	X	X	X	X	X	X
11繊維	4	86	18,888	-	18,888	-	13,732	11,350	3,710
12木材	1	5	X	X	X	X	X	X	X
15印刷	1	37	X	X	X	X	X	X	X
21窯業・土石	2	25	X	X	X	X	X	X	X
24金属製品	2	21	X	X	X	X	X	X	X
26生産用機械	1	7	X	X	X	X	X	X	X
28電子部品・デバイス	1	264	X	X	X	X	X	X	X
29電気機械	1	38	X	X	X	X	X	X	X
32その他の製品	1	5	X	X	X	X	X	X	X

2-3 産業中分類別統計表（従業者4人以上の事業所）〔続き〕

(単位：人、万円)

市町村 産業中分類	事業 所数	従業 者数	製 造 品 出 荷 額 等				付 加 価値額	現 金 給与総額	原 材 料 使用額等
			合 計	製造品 出荷額	加工賃 収入額	その他 収入額			
琴 浦 町	25	1,752	4,100,384	3,648,978	47,952	403,454	1,193,375	587,330	2,722,325
09 食 料 品	10	998	2,854,390	2,508,756	1,002	344,632	851,623	364,132	1,874,031
10 飲料・たばこ・飼料	2	33	X	X	X	X	X	X	X
11 織 維	2	203	X	X	X	X	X	X	X
14 パルプ・紙	3	112	407,306	363,387	3,766	40,153	125,687	46,717	265,686
26 生産用機械	2	26	X	X	X	X	X	X	X
27 事務用機械	1	27	X	X	X	X	X	X	X
28 電子部品・デバイス	2	172	X	X	X	X	X	X	X
29 電気機械	3	181	414,344	397,240	1,650	15,454	102,717	44,435	298,606
北 栄 町	23	471	755,816	623,212	13,719	118,885	278,144	127,345	441,849
09 食 料 品	4	34	114,944	26,362	778	87,804	13,932	6,746	99,897
10 飲料・たばこ・飼料	2	15	X	X	X	X	X	X	X
11 織 維	3	90	111,364	103,588	7,776	-	33,629	20,105	72,474
13 家 具	2	51	X	X	X	X	X	X	X
17 石油・石炭	1	16	X	X	X	X	X	X	X
21 窯業・土石	3	31	79,115	60,818	-	18,297	26,309	9,771	50,702
24 金属製品	5	216	325,433	322,268	3165	-	147,718	64,452	157,268
26 生産用機械	2	13	X	X	X	X	X	X	X
32 その他の製品	1	5	X	X	X	X	X	X	X
日 吉 津 村	4	153	211,672	198,958	12,714	-	95,270	49,615	105,323
24 金属製品	1	20	X	X	X	X	X	X	X
25 はん用機械	1	27	X	X	X	X	X	X	X
26 生産用機械	1	64	X	X	X	X	X	X	X
28 電子部品・デバイス	1	42	X	X	X	X	X	X	X

2-3 産業中分類別統計表（従業者4人以上の事業所）〔続き〕

(単位：人、万円)

市町村 産業中分類	事業 所数	従業 者数	製 造 品 出 荷 額 等				付 加 価値額	現 金 給与総額	原 材 料 使用額等
			合 計	製造品 出荷額	加工賃 収入額	その他 収入額			
大 山 町	21	945	2,042,338	1,843,143	147,751	51,444	724,850	306,635	1,186,583
09食料品	5	156	343,430	287,502	55,183	745	80,779	43,269	249,659
11織維	2	178	X	X	X	X	X	X	X
12木材	1	28	X	X	X	X	X	X	X
18プラスチック	2	114	X	X	X	X	X	X	X
19ゴム	1	7	X	X	X	X	X	X	X
21窯業・土石	1	26	X	X	X	X	X	X	X
23非鉄金属	1	71	X	X	X	X	X	X	X
24金属製品	2	124	X	X	X	X	X	X	X
26生産用機械	2	75	X	X	X	X	X	X	X
28電子部品・デバイス	1	7	X	X	X	X	X	X	X
29電気機械	2	152	X	X	X	X	X	X	X
32その他の製品	1	7	X	X	X	X	X	X	X
南 部 町	12	922	1,817,958	1,666,223	122,672	29,063	570,271	283,045	1,201,606
09食料品	1	125	X	X	X	X	X	X	X
11織維	1	49	X	X	X	X	X	X	X
12木材	2	43	X	X	X	X	X	X	X
17石油・石炭	1	4	X	X	X	X	X	X	X
22鉄鋼	1	26	X	X	X	X	X	X	X
26生産用機械	2	22	X	X	X	X	X	X	X
29電気機械	2	160	X	X	X	X	X	X	X
31輸送用機械	2	493	X	X	X	X	X	X	X
伯 耆 町	16	335	411,446	261,093	123,890	26,463	219,412	95,041	167,334
09食料品	3	34	18,510	18,480	30	-	8,475	4,624	9,358
10飲料・たばこ・飼料	3	80	144,980	28,136	96,866	19,978	84,602	32,964	48,678
11織維	3	116	73,167	51,231	21,936	-	38,932	22,475	28,903
12木材	2	24	X	X	X	X	X	X	X
18プラスチック	1	22	X	X	X	X	X	X	X
19ゴム	1	13	X	X	X	X	X	X	X
21窯業・土石	1	4	X	X	X	X	X	X	X
24金属製品	1	26	X	X	X	X	X	X	X
29電気機械	1	16	X	X	X	X	X	X	X

2-3 産業中分類別統計表（従業者4人以上の事業所）〔続き〕

(単位：人、万円)

市町村 産業中分類	事業 所数	従業 者数	製造品出荷額等				付加 価値額	現金 給与総額	原材料 使用額等
			合計	製造品 出荷額	加工賃 収入額	その他 収入額			
日南町	5	103	137,111	134,189	-	2,922	57,309	27,715	68,945
09 食料品	1	5	X	X	X	X	X	X	X
12 木材	3	90	X	X	X	X	X	X	X
21 窯業・土石	1	8	X	X	X	X	X	X	X
日野町	6	72	59,827	52,875	6,952	-	30,470	17,383	26,918
11 繊維	1	20	X	X	X	X	X	X	X
15 印刷	2	37	X	X	X	X	X	X	X
17 石油・石炭	1	4	X	X	X	X	X	X	X
21 窯業・土石	1	7	X	X	X	X	X	X	X
29 電気機械	1	4	X	X	X	X	X	X	X
江府町	10	200	380,669	172,487	208,182	-	160,254	98,724	160,240
09 食料品	1	9	X	X	X	X	X	X	X
10 飲料・たばこ・飼料	5	126	308,397	123,148	185,249	-	133,189	82,754	116,806
11 繊維	1	35	X	X	X	X	X	X	X
21 窯業・土石	3	30	X	X	X	X	X	X	X

3 品目別統計表（鳥取県・従業者4人以上の事業所）

3-1 品目別製造品出荷額

（単位：万円）

製造品 番号	製 造 品 名	事業 所数	数 量	製 造 品 出 荷 額
	合 計	1,130		64,599,740
	09 食 料 品	268		13,739,785
091111	部分肉、冷凍肉（ブロイラーを除く）	7		703,035
091212	肉製品	4		1,058,300
091311	処理牛乳	1		X
091312	乳飲料、乳酸菌飲料	1		X
091411	バター	1	X t	X
091414	アイスクリーム	1		X
091419	その他の乳製品	2		X
091911	ブロイラー加工品（解体品を含む）	4		1,350,695
091919	他に分類されない畜産食料品	7		102,192
092119	その他の水産缶詰・瓶詰	1		X
092212	海藻加工品	4		348,927
092312	その他の水産練製品	7		115,861
092411	塩干・塩蔵品	9		195,302
092511	冷凍水産物	4		478,823
092611	冷凍水産食品	20		2,328,378
092911	素干・煮干	5		106,951
092919	他に分類されない水産食料品	8		161,827
093211	野菜漬物（果実漬物を含む）	8		121,185
094111	味そ（粉味そを含む）	5	291 t	10,198
094211	しょう油、食用アミノ酸 （粉しょう油、固形しょう油を含む）	6	732 kl	14,824
094319	その他のソース類	1		X
094411	食酢	1	X kl	X
094919	他に分類されない調味料	7		113,765
096111	精米（砕精米を含む）	2	X t	X
096113	精米・精麦かす	6		697
096919	他に分類されない精穀・製粉品	3		3,071
097111	食パン	6		5,987
097112	菓子パン（イーストドーナッツを含む）	6		29,961
097211	洋生菓子	9		445,282
097212	和生菓子	23		1,132,867
097311	ビスケット類、干菓子	6		356,343
097411	米菓	4		239,178
097919	他に分類されない菓子	4		556,520
098129	その他の動植物油脂	1		X

3-1 品目別製造品出荷額〔続き〕

(単位：万円)

製造品 番号	製 造 品 名	事業 所数	数 量	製 造 品 出 荷 額
099211	即席めん類	1		X
099212	和風めん	5		8,864
099213	洋風めん	1		X
099214	中華めん	6		15,467
099311	豆腐、しみ豆腐、油揚げ類	9		81,216
099411	あん類	4		135,633
099511	冷凍調理食品	9		417,243
099611	そう(惣)菜	7		378,258
099711	すし、弁当、おにぎり	11		275,238
099712	調理パン、サンドイッチ	1		X
099811	レトルト食品	2		X
099919	その他の酵母剤	1		X
099921	こうじ、種こうじ、麦芽	2		X
099933	切餅、包装餅(和生菓子を除く)	4		4,947
099934	栄養補助食品(錠剤、カプセル等の形状のもの)	3		54,525
099939	その他の製造食料品	18		340,327
	10 飲料・たばこ・飼料	63		1,047,184
101115	ミネラルウォーター	5		36,706
101119	その他の清涼飲料	5		13,924
102111	果実酒	2	X kl	X
102211	ビール	1	X kl	X
102311	清酒(濁酒を含む)	15	1,347 kl	118,469
102312	清酒かす	12		1,941
102412	焼酎	4	104 kl	8,407
102419	その他の蒸留酒・混成酒	5		3,944
103111	荒茶	1	X kg	X
103112	緑茶(仕上茶)	2	X kg	X
103211	コーヒー	1		X
104111	人造氷	3	177,516 t	140,033
106112	ペット用飼料	3		519,823
106211	単体飼料	1		X
106311	有機質肥料	3		16,474
	11 織 維	14		1,270,753
111719	その他のねん糸	1		X
116111	織物製成人男子・少年用背広服上衣 (ブレザー、ジャンパー等を含む)	2	X 点	X
116211	織物製成人女子・少女用ワンピース・スーツ上衣 (ブレザー、ジャンパー等を含む)	1	X 点	X
116411	織物製ワイシャツ	2	X ダース	X
116711	ニット製アウターシャツ類	2	X デカ	X
117411	補整着	4		235,348
118412	パンティストッキング	1	X 千足	X
118919	その他の衣服・繊維製身の回り品 (ニット製を含む)	1		X

3-1 品目別製造品出荷額〔続き〕

(単位：万円)

製造品 番号	製 造 品 名	事業 所数	数 量	製 造 品 出 荷 額
12 木 材		94		2,244,060
121111	板類	17	30,766 m3	178,788
121112	ひき割類	16	6,735 m3	40,238
121113	ひき角類	13	10,605 m3	68,758
121114	箱材、荷造用仕組材	2		X
121119	その他の製材製品	2		X
121121	木材の素材（製材工場からのもの）	3		2,025
121122	製材くず	15		3,607
121211	単板（ベニヤ）	2		X
121311	木材チップ	8		66,853
121919	他に分類されない特殊製材品	1		X
122111	造作材（建具を除く）	2		X
122211	普通合板	2		X
122311	集成材	1		X
122411	住宅建築用木製組立材料	2		X
122711	銘板、銘木、床柱	2		X
122811	床板	1		X
123111	竹・とう・きりゅう等容器	1		X
129111	薬品処理木材	1		X
129913	はし（木・竹製）	1		X
129919	その他の木製品	2		X
13 家 具		34		246,785
131111	木製机・テーブル・いす	7		66,761
131112	木製流し台・調理台・ガス台 （キャビネットが木製のもの）	1		X
131113	たんす	3		10,506
131114	木製棚・戸棚	5		43,852
131115	木製音響機器用キャビネット	1		X
131116	木製ベッド	3		23,514
131119	その他の木製家具（漆塗りを除く）	2		X
		1		X
131214	金属製流し台・調理台・ガス台 （キャビネットが金属製のもの）	1		X
132111	宗教用具	1		X
133111	建具（金属製を除く）	8		40,665
139311	鏡縁・額縁	1		X

3-1 品目別製造品出荷額〔続き〕

(単位：万円)

製造品 番号	製 造 品 名	事業 所数	数 量	製 造 品 出 荷 額
14 パルプ・紙		55		8,932,103
141111	溶解パルプ	1	X t	X
141112	製紙クラフトパルプ	1	X t	X
142112	非塗工印刷用紙	1	X t	X
142113	塗工印刷用紙	1	X t	X
142118	さらし包装紙	1	X t	X
142122	障子紙、書道用紙	10	1,084 t	42,142
142123	雑種紙	2	X t	X
142213	中しん原紙（段ボール原紙）	1	X t	X
142411	手すき和紙	1		X
143119	その他の塗工紙	1		X
143211	段ボール（シート）	4	44,952 千m ²	273,774
143311	壁紙、ふすま紙	2		X
144113	事務用紙袋	1		X
144119	その他の事務用・学用紙製品	5		696,047
144212	写真用紙製品	1		X
144919	その他の紙製品	2		X
145311	段ボール箱	8		519,231
145411	印刷箱	2		X
145412	簡易箱	3		135,249
145413	貼箱	4		36,742
145419	その他の紙器	1		X
149959	他に分類されないパルプ・紙・紙加工品	2		X
15 印 刷		40		1,004,729
151111	オフセット印刷物（紙に対するもの）	29		725,912
151211	とっ版印刷物（紙に対するもの）	4		X
151311	紙以外のものに対する印刷物	6		32,483
152114	鉛版	1		X
16 化 学		8		67,643
162949	他に分類されない無機化学工業製品	1		X
164211	浴用石けん（薬用、液状を含む）	1	X t	X
164415	水系合成樹脂塗料	1	X t	X
166211	シャンプー、ヘアリンス	1		X
166219	その他の頭髪用化粧品	1		X
166921	歯磨	1		X
169612	木材化学製品	1		X
169711	試薬（診断用試薬を除く）	1		X

3-1 品目別製造品出荷額〔続き〕

(単位：万円)

製造品 番号	製 造 品 名	事業 所数	数 量	製 造 品 出 荷 額
	17 石油・石炭	9		225,944
174111	アスファルト舗装混合材、タール舗装混合材 (アスファルトブロック、タールブロックを含む)	9		225,944
	18 プラスチック	32		1,901,612
181212	プラスチックホース	1	X t	X
182211	プラスチックシート (厚さ0.2mm以上で軟質のもの)	1	X t	X
182411	合成皮革	1	X t	X
182511	プラスチックフィルム・シート・床材・合成皮革加工品 (切断、接合、塗装、蒸着めっき、バフ加工等)	4		629,392
183111	電気機械器具用プラスチック製品	5		154,883
183211	自動車用プラスチック製品	1		X
183411	工業用プラスチック製品の加工品 (切断、接合、塗装、蒸着めっき、バフ加工等)	3		57,232
184111	軟質プラスチック発泡製品(半硬質性を含む)	1	X t	X
184211	硬質プラスチック発泡製品(厚板) (厚さ3mm以上)	4		174,569
184219	その他の硬質プラスチック発泡製品	1		X
189111	日用雑貨・台所用品・食卓用品・浴室用品	1		X
189211	プラスチック製中空成形容器	1		X
189219	その他のプラスチック製容器	2		X
189711	医療・衛生用プラスチック製品	3		25,370
189719	その他のプラスチック製品	3		46,452
	19 ゴ ム	10		424,568
192211	プラスチック製靴	1	X 千足	X
192219	その他のプラスチック製履物、同附属品	1		X
193313	ゴム製パッキン類	4		153,263
199211	医療・衛生用ゴム製品	1		X
199919	その他のゴム製品	3		39,261
	20 皮 革	6		252,215
204111	紳士用革靴(23cm以上)	1	X 足	X
204112	婦人用・子供用革靴	1	X 足	X
204113	運動用革靴	1	X 足	X
207211	なめし革製ハンドバッグ	1	X 個	X
209911	服装用革ベルト	1		X
209919	他に分類されないなめし革製品	1		X

3-1 品目別製造品出荷額〔続き〕

(単位：万円)

製造品 番号	製 造 品 名	事業 所数	数 量	製 造 品 出 荷 額
21 窯業・土石		48		1,027,506
212119	その他の水硬性セメント	1		X
212211	生コンクリート	21	468,484 m3	673,634
212311	遠心力鉄筋コンクリート管 (ヒューム管)	1	X t	X
212314	コンクリート管 (遠心力鉄筋コンクリート管を除く)	1	X t	X
212316	土木用コンクリートブロック	4	11,969 t	19,194
212317	道路用コンクリート製品	7	42,524 t	88,550
212319	その他のコンクリート製品	3		118,384
212912	木材セメント製品 (パルプセメント板、木片セメント板を含む)	1	X 枚	X
213112	うわ薬かわら、塩焼かわら	1	X 千個	X
214211	陶磁器製和飲食器	1		X
218111	砕石	2		X
218211	再生骨材	1		X
218411	石工品	3		9,635
219919	その他のほうろう鉄器	1		X
22 鉄 鋼		35		1,573,727
221168	鉄くず	27	6,468 t	14,603
225111	機械用銑鉄铸件	2	X t	X
225311	普通鋼铸件 (铸放しのもの) (铸鋼管を含む)	1	X t	X
225312	特殊鋼铸件 (铸放しのもの) (铸鋼管を含む)	1	X t	X
225411	鍛工品	3	37,973 t	1,142,089
229211	鉄スクラップ加工処理品	1		X
23 非鉄金属		10		263,009
233211	アルミニウム圧延製品	1	X t	X
239931	非鉄金属くず	9		X
24 金属製品		90		3,560,298
242219	その他の機械刃物	1		X
242411	作業工具	4		193,528
242911	錠、かぎ	1		X
242912	建築用金物	2		X
243111	金属製管継手	2		X
243231	ガス機器・石油機器の部分品・附属品	1		X
243312	温水ボイラ	1	X 台	X
244111	鉄骨	12	53,545 t	1,025,983
244213	水門	2	X t	X
244219	その他の建設用金属製品	6		199,740

3-1 品目別製造品出荷額〔続き〕

(単位：万円)

製造品 番号	製 造 品 名	事業 所数	数 量	製 造 品 出 荷 額
244311	住宅用アルミニウム製サッシ	2		X
244312	ビル用アルミニウム製サッシ	3		9,242
244321	アルミニウム製ドア	1		X
244322	金属製サッシ・ドア	4		90,825
244511	メタルラス	1		X
244513	建築用板金製品	1		X
244519	その他の建築用金属製品	4		24,960
244611	板金製タンク	2	X t	X
244612	高压容器 (ボンベ)	1	X t	X
244619	その他の製缶板金製品	13		161,836
245119	その他の打抜・プレス加工アルミニウム・ 同合金製品	2		X
245211	打抜・プレス機械部分品 (機械仕上げをしないもの)	9		386,052
245311	粉末や金製品	1		X
246311	金属彫刻品	1		X
246919	その他の金属表面処理	1		X
247911	鉄製金網 (溶接金網、じゃかごを含む)	1	X t	X
248111	ボルト、ナット	3	9,201 t	276,063
248114	木ねじ、小ねじ、押しねじ	1	X t	X
249212	つるまきばね	1	X t	X
249213	線ばね	2	X t	X
249214	うす板ばね	1	X t	X
249912	金属板ネームプレート	2	X	X
249919	その他の金属製品	1	X	X
	25 はん用機械	27		289,112
251121	ボイラの部分品・取付具・附属品	1		X
252112	多段式うず巻ポンプ (タービン形を含む)	1	X 台	X
252119	その他のポンプ	1		X
252121	ポンプ、同装置の部分品・取付具・附属品	4		40,549
253121	動力伝導装置の部分品・取付具・附属品	2		X
253322	コンベヤ	2		X
253331	物流運搬設備の部分品・取付具・附属品	1		X
259211	高温・高压バルブ	1	X t	X
259214	一般用バルブ・コック	1		X
259311	切断、屈曲、ねじ切等パイプ加工品 (機械用金属製パイプ加工)	1		X
259629	他に分類されないはん用機械・ 同装置の部分品・取付具・附属品	1		X
259919	他に分類されない各種機械部分品	11		85,170

3-1 品目別製造品出荷額〔続き〕

(単位：万円)

製造品番号	製造品名	事業所数	数量	製造品出荷額
26 生産用機械		96		2,457,591
261129	その他の栽培用・管理用機器	2		X
261131	農業用乾燥機	1	X 台	X
261151	農業用機械の部分品・取付具・附属品	2		X
262116	コンクリート機械	1	X 台	X
262133	摩砕機、選別機	1		X
262141	建設機械・鉱山機械の部分品・取付具・附属品	3		125,068
263119	その他の紡績関連機械	1		X
263411	化学繊維機械・紡績機械の部分品・取付具・附属品	2		X
263521	縫製機械の部分品・取付具・附属品	1		X
264112	製パン・製菓機械、同装置	1		X
264119	その他の食品機械、同装置	2		X
264121	食品機械、同装置の部分品・取付具・附属品	2		X
264321	パルプ装置・製紙機械の部分品・取付具・附属品	1		X
264415	印刷・製本・紙工機械の部分品・取付具・附属品	1		X
264513	包装・荷造機械の部分品・取付具・附属品	1		X
265213	熱交換器（分縮機、熱喚器を含む）	1		X
265217	乾燥機器	1		X
265218	集じん機器	1		X
265231	化学機械、同装置の部分品・取付具・附属品	2		X
266121	ボール盤	1	X 台	X
266123	フライス盤	1	X 台	X
266127	マシニングセンタ	1	X 台	X
266129	その他の金属工作機械	1		X
266229	その他の金属加工機械	1		X
266311	金属工作機械の部分品・取付具・附属品	15		223,098
266313	金属加工機械の部分品・取付具・附属品	4		28,874
266411	特殊鋼切削工具	2		X
266412	超硬工具（粉末や金製を除く）	1		X
266413	ダイヤモンド工具	1		X
266415	電動工具	1		X
266416	治具、金属加工用附属品	1		X
267112	組立用装置	1		X
267121	半導体製造装置の部分品・取付具・附属品	6		130,913
269111	プレス用金型	11		233,507
269211	プラスチック用金型	4		82,656
269219	その他の非金属用金型、同部分品・附属品	1		X
269311	真空ポンプ	1	X 台	X
269411	数値制御ロボット	1		X
269419	その他のロボット	1		X
269421	ロボット、同装置の部分品・取付具・附属品	5		16,685
269919	その他の生産用機械器具	4		218,680
269929	他に分類されない生産用機械器具の部分品・取付具・附属品	4		47,821

3-1 品目別製造品出荷額〔続き〕

(単位：万円)

製造品 番号	製 造 品 名	事業 所数	数 量	製 造 品 出 荷 額
27 業務用機械		16		498,231
271921	その他の事務用機械器具の部分品・取付具・附属品	5		244,120
272112	自動車整備・サービス機器	1		X
272121	サービス用機械器具の部分品・取付具・附属品	2		X
272221	娯楽用機械の部分品・取付具・附属品	1		X
272312	自動販売機の部分品・取付具・附属品	1		X
272929	その他のサービス用・娯楽用機械器具の 部分品・取付具・附属品	1		X
273121	体積計の部分品・取付具・附属品	1		X
274112	病院用器具、同装置	1		X
274113	医療用機械器具の部分品・取付具・附属品	1		X
274311	医療用品	2		X
28 電子部品・デバイス		35		12,503,254
281511	液晶パネル	2		X
282111	抵抗器	1		X
282114	変成器	2		X
282115	複合部品	2		X
282213	小形モータ（3W未満のもの）	2		X
282311	プリント配線板用コネクタ	2		X
282313	スイッチ	2		X
282314	リレー	1		X
284111	リジッドプリント配線板	2		X
284113	モジュール基板	1		X
284211	プリント配線実装基板	4		2,376,046
285919	他に分類されないユニット部品	1		X
289911	磁性材部品（粉末や金によるもの）	2		X
289912	水晶振動子（時計用を除く）	1		X
289929	他に分類されない電子部品・デバイス・電子回路	10		1,232,025

3-1 品目別製造品出荷額〔続き〕

(単位：万円)

製造品 番号	製 造 品 名	事業 所数	数 量	製 造 品 出 荷 額
	29 電気機械	81		8,100,194
291121	直流・交流小形電動機（3W以上70W未満）	1		X
291151	発電機・電動機・その他の回転電気機械の部分品 ・取付具・附属品	4		152,839
291313	開閉器	2		X
291411	配電盤	7		235,278
291412	監視制御装置	2		X
291413	分電盤	1		X
291421	配電盤・電力制御装置の部分品・取付具・附属品	5		26,119
291519	その他の配線器具・配線附属品	7		880,065
292111	アーク溶接機	1	X 台	X
292113	電気溶接機の部分品・取付具・附属品	5		25,924
292219	その他の内燃機関電装品	1		X
292221	内燃機関電装品の部分品・取付具・附属品	5		407,100
292914	電力変換装置	1		X
292929	その他の産業用電気機械器具の部分品・取付具 ・附属品	1		X
293111	電気がま	1		X
293112	電子レンジ	1		X
293119	その他のちゅう房機器	1		X
293121	ちゅう房機器の部分品・取付具・附属品	3		22,493
293211	扇風機	1	X 台	X
293212	換気扇	1	X 台	X
293219	その他の空調・住宅関連機器	1		X
293221	空調・住宅関連機器の部分品・取付具・附属品	4		58,863
293313	電気掃除機	1	X 台	X
293321	衣料衛生関連機器の部分品・取付具・附属品	1		X
293919	他に分類されない民生用電気機械器具	5		706,349
293929	その他の民生用電気機械器具の部分品・取付具 ・附属品	4		795,291
294211	白熱電灯器具	1		X
294212	直管蛍光灯器具	1		X
294213	環形管蛍光灯器具	1		X
294214	蛍光灯器具（直管、環形管を除く）	1		X
294219	その他の電気照明器具	3		390,250
294221	電気照明器具の部分品・取付具・附属品	2		X
295211	一次電池	2		X
297113	半導体・I C測定器	1		X
297121	電気計測器の部分品・取付具・附属品	1		X
297312	医療用計測器の部分品・取付具・附属品	1		X

3-1 品目別製造品出荷額〔続き〕

(単位：万円)

製造品 番号	製 造 品 名	事業 所数	数 量	製 造 品 出 荷 額
30 情報通信機械		8		885,126
301119	その他の電話（有線）装置	1		X
303212	パーソナルコンピュータの部分品・取付具・附属品	3		116,905
303321	外部記憶装置の部分品・取付具・附属品	1		X
303512	表示装置の部分品・取付具・附属品	1		X
303919	その他の端末装置	1		X
303941	その他の附属装置の部分品・取付具・附属品	1		X
31 輸送用機械		21		1,687,635
311214	特殊用途車ボデー	1		X
311314	自動車用内燃機関の部分品・取付具・附属品	4		1,305,568
311315	駆動・伝導・操縦装置部品	4		140,769
311316	懸架・制動装置部品	1		X
311317	シャシー部品、車体部品	2		X
311329	その他の自動車部品（二輪自動車部品を含む）	4		60,885
313123	鋼製国内船舶の改造・修理	1	X 隻	X
313312	プラスチック製舟艇の新造	1	X 隻	X
313313	舟艇の改造・修理	1	X 隻	X
314919	その他の航空機部分品・補助装置	1		X
315921	その他の産業用運搬車両の部分品・取付具・附属品	1		X
32 その他の製品		30		396,676
325219	その他の人形	1		X
325317	釣道具、同附属品	1		X
325319	その他の運動用具	1		X
326115	マーキングペン	1		X
326911	印章、印肉、スタンプ、スタンプ台	1		X
326919	他に分類されない事務用品	1		X
328211	畳、畳床	3	14,184 畳	11,371
329211	看板、標識機、展示装置 （電氣的、機械的でないもの）	11		42,198
329212	看板、標識機、展示装置 （電氣的、機械的なもの）	5		18,187
329311	パレット	3		53,679
329511	工業用模型（木型を含む）	1		X
329919	他に分類されないその他の製品	1		X

3-2 品目別加工賃収入額

(単位：万円)

賃加工品番号	賃加工品名	事業所数	加工賃収入額
合 計		355	3,423,225
09 食 料 品		35	230,275
091191	部分肉、冷凍肉（ブロイラーを除く）	1	X
091491	乳製品（処理牛乳・乳飲料を除く）	1	X
092591	冷凍水産物	1	X
092691	冷凍水産食品	7	31,578
092991	その他の水産食料品	2	X
094191	味そ	1	X
094991	その他の調味料	1	X
096191	精米・精麦	2	X
096991	その他の精穀・製粉品	2	X
097191	パン	4	12,379
097391	ビスケット類・干菓子	1	X
099491	あん類	1	X
099591	冷凍調理食品	3	1,109
099891	レトルト食品	1	X
099991	他に分類されない食料品	7	10,970
10 飲料・たばこ・飼料		2	X
101191	清涼飲料	2	X
11 織 維		65	441,869
111591	化学繊維紡績糸	1	X
111691	毛紡績糸	1	X
111791	ねん糸	2	X
113191	丸編ニット生地	1	X
116191	織物製成人男子・少年服	4	45,949
116291	織物製成人女子・少女服	9	28,194
116491	織物製シャツ	1	X
116591	織物製事務用・作業用・衛生用・スポーツ用衣服	4	12,346
116592	織物製学校服	3	59,822
116691	ニット製外衣（アウターシャツ類、セーター類などを除く）	5	21,475
116791	ニット製アウターシャツ類	18	70,426
116891	セーター類	1	X
116991	その他の外衣・シャツ	5	95,466

3-2 品目別加工賃収入額 [続き]

(単位：万円)

賃加工 品番号	賃 加 工 品 名	事業 所数	加 工 賃 収 入 額
117291	ニット製下着	2	X
117491	補整着	4	14,041
118491	靴下	2	X
118691	帽子 (帽体を含む)	1	X
119191	寝具	1	X
	1 2 木 材	17	52,593
121191	一般製材	9	1,938
121291	単板	1	X
122291	合板	1	X
122491	建築用木製組立材料	3	44,260
122791	銘板・銘木・床柱	1	X
129191	木材薬品処理	1	X
129991	他に分類されない木製品 (塗装を含む)	1	X
	1 3 家 具	1	X
131191	木製家具 (塗装を含む)	1	X
	1 4 パ ル プ ・ 紙	9	225,597
142191	洋紙・機械すき和紙	1	X
144191	事務用・学用紙製品	5	8,841
145391	段ボール箱	1	X
145491	紙器	2	X
	1 5 印 刷	7	39,192
151291	オフセット印刷以外の印刷 (紙に対するもの)	1	X
151391	紙以外のものに対する印刷	1	X
152191	写真製版 (写真植字を含む)	1	X
153191	製本	2	X
153291	印刷物加工	2	X

3-2 品目別加工賃収入額〔続き〕

(単位：万円)

賃加工 品番号	賃 加 工 品 名	事業 所数	加 工 賃 収 入 額
18 プラスチック		20	167,476
181191	プラスチック板・棒	1	X
182491	合成皮革	1	X
182591	プラスチックフィルム・シート・床材・合成皮革加工品	4	75,535
183191	電気機械器具用プラスチック製品	2	X
183391	その他の工業用プラスチック製品	1	X
183491	工業用プラスチック製品の加工品	3	3,002
184291	硬質プラスチック発泡製品	2	X
189191	プラスチック製日用雑貨・食卓用品等	3	8,164
189291	プラスチック製容器	2	X
189791	他に分類されないプラスチック製品	1	X
19 ゴ ム		4	5,956
192191	ゴム製履物・同附属品	1	X
192291	プラスチック製履物・同附属品	2	X
199991	他に分類されないゴム製品	1	X
20 皮 革		2	X
202191	工業用革製品	1	X
206191	かばん	1	X
21 窯 業 ・ 土 石		2	X
217991	その他の研磨材・同製品	1	X
218491	石工品	1	X
22 鉄 鋼		2	X
225191	銑鉄鋳物	1	X
229991	他に分類されない鉄鋼品	1	X

3-2 品目別加工賃収入額〔続き〕

(単位：万円)

賃加工 品番号	賃加工品名	事業 所数	加工賃 収入額
24 金属製品		30	299,809
242991	その他の金物類	1	X
243191	配管工事用附属品	2	X
244191	鉄骨	3	7,573
244291	建設用金属製品	5	35,066
244391	金属製サッシ・ドア	1	X
244591	建築用金属製品	1	X
244691	製缶板金製品	2	X
244692	金属板加工	3	10,789
245191	打抜・プレス加工アルミニウム・同合金製品	1	X
245291	打抜・プレス加工金属製品	1	X
246191	金属製品塗装・エナメル塗装・ラッカー塗装	4	76,777
246491	電気めっき	4	101,740
246591	金属熱処理	1	X
246993	金属研磨、電解研磨、シリコン研磨	1	X
25 はん用機械		8	18,494
252191	ポンプ・同装置・同部分品・取付具・附属品	1	X
252391	油圧・空気圧機器・同部分品・取付具・附属品	1	X
253191	動力伝導装置・同部分品・取付具・附属品	2	X
253391	物流運搬設備・同部分品・取付具・附属品	1	X
259991	他に分類されない各種機械部分品	3	12,570
26 生産用機械		27	65,191
262191	建設機械・鉱山機械・同部分品・取付具・附属品	1	X
263591	縫製機械・同部分品・取付具・附属品	1	X
264191	食品機械・同装置・同部分品・取付具・附属品	1	X
264291	木材加工機械・同部分品・取付具・附属品	1	X
264391	パルプ装置・製紙機械・同部分品・取付具・附属品	1	X
264491	印刷・製本・紙工機械・同部分品・取付具・附属品	1	X
264591	包装・荷造機械・同部分品・取付具・附属品	1	X
265391	プラスチック加工機械・同附属装置・同部分品・取付具・附属品	1	X
266391	金属工作機械用・金属加工機械用の部分品・取付具・附属品	10	28,911
266491	機械工具	2	X
269191	金属用金型、同部分品・附属品	3	7,958
269291	非金属用金型・同部分品・附属品	2	X
269491	ロボット・同装置・同部分品・取付具・附属品	1	X
269991	他に分類されない生産用機械器具・同部分品・取付具・附属品	1	X

3-2 品目別加工賃収入額〔続き〕

(単位：万円)

賃加工品番号	賃加工品名	事業所数	加工賃収入額
27 業務用機械		8	116,238
271991	その他の事務用機械器具・同部分品・取付具・附属品	2	X
272291	娯楽用機械・同部分品・取付具・附属品	1	X
272991	その他のサービス用・娯楽用機械器具・同部分品・取付具・附属品	2	X
273591	分析機器・同部分品・取付具・附属品	1	X
275291	写真機・映画用機械・同部分品・取付具・附属品	2	X
28 電子部品・デバイス		48	495,346
281591	液晶パネル・フラットパネル	1	X
282191	抵抗器・コンデンサ・変成器・複合部品	1	X
282291	音響部品・磁気ヘッド・小形モータ	4	35,948
282391	コネクタ・スイッチ・リレー	18	136,324
284291	電子回路実装基板	14	161,619
285991	その他のユニット部品	2	X
289991	その他の電子部品・デバイス・電子回路	8	104,357
29 電気機械		49	450,122
291191	発電機・電動機・その他の回転電気機械・同部分品・取付具・附属品	3	8,745
291391	電力開閉装置・同部分品・取付具・附属品	3	36,274
291491	配電盤・電力制御装置・同部分品・取付具・附属品	5	89,372
291591	配線器具・配線附属品	8	37,301
292191	電気溶接機・同部分品・取付具・附属品	4	15,836
292291	内燃機関電装品・同部分品・取付具・附属品	8	100,137
292991	その他の産業用電気機械器具・同部分品・取付具・附属品	1	X
293191	ちゅう房機器・同部分品・取付具・附属品	3	8,255
293291	空調・住宅関連機器・同部分品・取付具・附属品	1	X
293991	その他の民生用電気機械器具・同部分品・取付具・附属品	4	8,239
294291	電気照明器具・同部分品・取付具・附属品	5	3,758
295191	蓄電池・同部分品・取付具・附属品	2	X
297191	電気計測器・同部分品・取付具・附属品	2	X

3-2 品目別加工賃収入額〔続き〕

(単位：万円)

賃加工 品番号	賃加工品名	事業 所数	加工賃 収入額
	30 情報通信機械	2	X
301191	有線通信機械器具	1	X
302191	ビデオ機器・同部分品・取付具・附属品	1	X
	31 輸送用機械	14	549,380
311391	自動車部分品・附属品（二輪自動車を含む）	11	322,052
312191	鉄道車両	1	X
313191	船舶新造・改造・修理	1	X
313391	舟艇の新造・改造・修理	1	X
	32 その他の製品	3	4,364
329291	看板・標識機	3	4,364

3-3 その他収入額

(単位：万円)

番号	その他収入の種類名	事業所数	収入額
合 計		232	5,504,000
596600	製造工程からでたくず・廃物 (食料品)	1	X
646600	製造工程からでたくず・廃物 (パルプ・紙・紙加工品)	3	4,430
736600	製造工程からでたくず・廃物 (非鉄金属)	1	X
786600	製造工程からでたくず・廃物 (電子部品・デバイス・電子回路)	1	X
816600	製造工程からでたくず・廃物 (輸送用機械)	2	X
710000	農業、林業収入	5	38,196
740000	建設業収入	10	98,877
750000	販売電力収入	16	68,749
770000	情報通信業収入	1	X
780000	冷蔵保管料収入	2	X
790000	運輸業、郵便業収入(冷蔵保管料収入を除く)	7	20,086
800000	転売収入(仕入商品販売収入)	121	4,820,387
810000	製造小売収入	2	X
830000	不動産業、物品賃貸業収入	16	40,555
840000	学術研究、専門・技術サービス業収入	7	259,802
850000	宿泊業、飲食サービス業収入	5	17,110
870000	教育、学習支援業収入	1	X
890000	修理料収入	16	60,675
900000	サービス業収入(上記以外のもの)	15	49,868

4 年次別統計表（従業者4人以上の事業所）

4-1 事業所数の推移（平成19年～29年）

（単位：事業所）

市町村	平成19年	20年	21年	22年	<u>24年</u>	24年	25年	26年	28年	29年
県計	1,110	1,087	977	951	<u>935</u>	876	831	815	891	820
市部	803	776	703	685	<u>682</u>	627	598	579	654	599
郡部	307	311	274	266	<u>253</u>	249	233	236	237	221
鳥取市	383	362	332	329	<u>305</u>	285	276	271	291	282
米子市	207	204	182	172	<u>176</u>	168	154	148	185	157
倉吉市	115	115	102	100	<u>111</u>	94	90	87	93	86
境港市	98	95	87	84	<u>90</u>	80	78	73	85	74
岩美郡	22	28	23	23	<u>20</u>	24	23	25	22	20
岩美町	22	28	23	23	<u>20</u>	24	23	25	22	20
八頭郡	79	79	70	63	<u>66</u>	62	57	56	58	54
若桜町	12	13	12	12	<u>11</u>	13	13	13	13	13
智頭町	30	30	26	23	<u>28</u>	23	22	21	25	23
八頭町	37	36	32	28	<u>27</u>	26	22	22	20	18
東伯郡	108	103	91	92	<u>84</u>	83	77	78	87	73
三朝町	11	11	9	9	<u>10</u>	9	8	8	8	8
湯梨浜町	22	21	19	18	<u>18</u>	19	17	19	20	17
琴浦町	36	35	32	33	<u>27</u>	27	25	27	30	25
北栄町	39	36	31	32	<u>29</u>	28	27	24	29	23
西伯郡	70	72	65	63	<u>61</u>	58	54	56	51	53
日吉津村	5	6	6	6	<u>6</u>	6	6	6	3	4
大山町	26	29	27	27	<u>22</u>	23	21	22	23	21
南部町	18	18	17	14	<u>17</u>	13	12	12	13	12
伯耆町	21	19	15	16	<u>16</u>	16	15	16	12	16
日野郡	28	29	25	25	<u>22</u>	22	22	21	19	21
日南町	7	7	6	7	<u>5</u>	5	5	5	6	5
日野町	12	12	9	9	<u>9</u>	7	7	6	5	6
江府町	9	10	10	9	<u>8</u>	10	10	10	8	10

（注）下線付き24年は平成24年2月1日現在、28年は平成28年6月1日現在、29年は平成29年6月1日現在、その他の年次は同じ年の12月31日現在の数値。

4-2 従業者数の推移（平成19年～29年）

（単位：人）

市町村	平成19年	20年	21年	22年	<u>24年</u>	24年	25年	26年	28年	29年
県計	40,158	37,895	34,557	34,273	<u>31,925</u>	30,943	30,041	29,890	31,319	32,725
市部	30,646	28,859	26,332	25,999	<u>23,888</u>	23,216	22,840	22,373	23,707	24,959
郡部	9,512	9,036	8,225	8,274	<u>8,037</u>	7,727	7,201	7,517	7,612	7,766
鳥取市	16,802	15,469	13,772	13,821	<u>11,157</u>	10,957	10,557	10,089	10,993	11,538
米子市	6,578	6,119	5,783	5,447	<u>5,761</u>	5,840	5,870	5,825	6,264	6,453
倉吉市	4,144	4,094	3,700	3,672	<u>3,550</u>	3,349	3,400	3,552	3,256	3,729
境港市	3,122	3,177	3,077	3,059	<u>3,420</u>	3,070	3,013	2,907	3,194	3,239
岩美郡	1,029	973	849	932	<u>841</u>	894	847	939	853	881
岩美町	1,029	973	849	932	<u>841</u>	894	847	939	853	881
八頭郡	1,688	1,606	1,316	1,290	<u>1,229</u>	1,253	1,156	1,152	1,192	1,213
若桜町	277	266	240	255	<u>175</u>	219	228	233	217	241
智頭町	748	711	606	603	<u>600</u>	596	528	522	572	586
八頭町	663	629	470	432	<u>454</u>	438	400	397	403	386
東伯郡	3,721	3,520	3,279	3,220	<u>3,181</u>	2,976	2,866	2,984	2,951	2,942
三朝町	263	255	198	199	<u>230</u>	220	223	215	210	204
湯梨浜町	521	454	450	487	<u>503</u>	491	452	517	497	515
琴浦町	2,019	1,960	1,869	1,778	<u>1,865</u>	1,639	1,674	1,763	1,683	1,752
北栄町	918	851	762	756	<u>583</u>	626	517	489	561	471
西伯郡	2,731	2,489	2,371	2,427	<u>2,413</u>	2,257	1,973	2,118	2,248	2,355
日吉津村	162	144	132	155	<u>152</u>	173	152	161	126	153
大山町	1,167	1,092	1,040	1,069	<u>822</u>	953	743	854	970	945
南部町	848	839	883	872	<u>1,077</u>	744	729	751	957	922
伯耆町	554	414	316	331	<u>362</u>	387	349	352	195	335
日野郡	343	448	410	405	<u>373</u>	347	359	324	368	375
日南町	49	87	92	100	<u>87</u>	101	104	89	117	103
日野町	160	163	114	119	<u>122</u>	85	89	75	53	72
江府町	134	198	204	186	<u>164</u>	161	166	160	198	200

（注）下線付き24年は平成24年2月1日現在、28年は平成28年6月1日現在、29年は平成29年6月1日現在、その他の年次は同じ年の12月31日現在の数値。

4-3 製造品出荷額等の推移（平成19年～28年）

市町村	平成19年	20年	21年	22年	23年
県計	114,079,599	107,447,707	85,319,759	84,277,056	74,193,529
市部	97,714,882	90,310,091	70,642,396	68,659,655	59,163,554
郡部	16,364,717	17,137,616	14,677,363	15,617,401	15,029,975
鳥取市	55,927,500	49,623,301	37,702,988	40,765,591	31,185,318
米子市	25,750,186	23,874,603	18,689,223	13,904,199	12,819,886
倉吉市	9,206,785	9,823,405	7,511,180	7,525,895	7,847,298
境港市	6,830,411	6,988,782	6,739,005	6,463,970	7,311,052
岩美郡	1,945,115	2,312,281	1,871,631	1,910,565	1,640,130
岩美町	1,945,115	2,312,281	1,871,631	1,910,565	1,640,130
八頭郡	1,629,128	1,512,149	1,123,511	1,190,949	1,130,629
若桜町	357,557	336,510	255,944	323,261	175,427
智頭町	710,007	668,880	504,730	504,684	564,969
八頭町	561,564	506,759	362,837	363,004	390,233
東伯郡	5,893,050	6,588,620	5,741,926	6,005,240	5,481,251
三朝町	291,643	328,679	150,172	191,157	196,461
湯梨浜町	647,141	557,297	396,456	445,151	447,251
琴浦町	3,717,967	4,084,976	3,723,387	3,875,854	4,019,124
北栄町	1,236,299	1,617,668	1,471,911	1,493,078	818,415
西伯郡	6,493,442	6,241,209	5,451,548	5,910,292	6,179,750
日吉津村	182,057	205,016	181,421	161,432	135,583
大山町	4,078,728	3,923,632	3,297,001	3,702,437	2,475,980
南部町	1,510,981	1,580,892	1,498,288	1,619,123	3,153,579
伯耆町	721,676	531,669	474,838	427,300	414,608
日野郡	403,982	483,357	488,747	600,355	598,215
日南町	55,639	58,806	55,065	81,123	116,780
日野町	184,826	163,858	125,410	191,094	163,732
江府町	163,517	260,693	308,272	328,138	317,703

(注) 各年次における1年間の数値。

(単位：万円)

24年	25年	26年	27年	28年	市町村
68,865,410	65,528,995	68,042,136	70,435,158	73,526,965	県計
53,335,044	52,129,528	53,213,692	56,885,288	60,236,404	市部
15,530,366	13,399,467	14,828,444	13,549,870	13,290,561	郡部
26,184,728	22,329,344	23,194,483	24,650,422	25,602,883	鳥取市
12,732,902	14,650,434	13,664,724	15,077,593	16,664,566	米子市
7,781,159	7,868,066	8,860,308	9,048,388	9,642,861	倉吉市
6,636,255	7,281,684	7,494,177	8,108,885	8,326,094	境港市
1,144,832	1,068,614	1,231,965	1,329,160	1,283,085	岩美郡
1,144,832	1,068,614	1,231,965	1,329,160	1,283,085	岩美町
1,164,410	1,133,895	1,149,299	1,374,772	1,362,354	八頭郡
223,849	242,340	260,652	292,709	280,865	若桜町
525,443	521,117	486,017	653,798	677,540	智頭町
415,118	370,438	402,630	428,265	403,949	八頭町
5,556,548	5,246,306	5,618,320	5,326,926	5,584,101	東伯郡
212,565	203,446	196,900	205,286	188,406	三朝町
559,147	431,343	576,335	585,485	539,495	湯梨浜町
3,686,522	3,782,730	4,049,720	3,892,419	4,100,384	琴浦町
1,098,314	828,787	795,365	643,736	755,816	北栄町
5,399,152	3,529,033	4,454,964	4,961,853	4,483,414	西伯郡
179,872	191,512	183,389	204,050	211,672	日吉津村
3,211,141	1,417,384	2,236,822	2,725,631	2,042,338	大山町
1,575,563	1,463,625	1,517,989	1,799,372	1,817,958	南部町
432,576	456,512	516,764	232,800	411,446	伯耆町
2,265,424	2,421,619	2,373,896	557,159	577,607	日野郡
122,306	122,681	123,778	145,916	137,111	日南町
269,905	253,233	57,564	28,949	59,827	日野町
1,873,213	2,045,705	2,192,554	382,294	380,669	江府町

【問合せ先】

鳥取県地域振興部統計課 経済統計担当

電話 0857-26-7109

ファクシミリ 0857-23-5033

電子メール toukei@pref.tottori.lg.jp

ホームページ <https://www.pref.tottori.lg.jp/kougyou/>