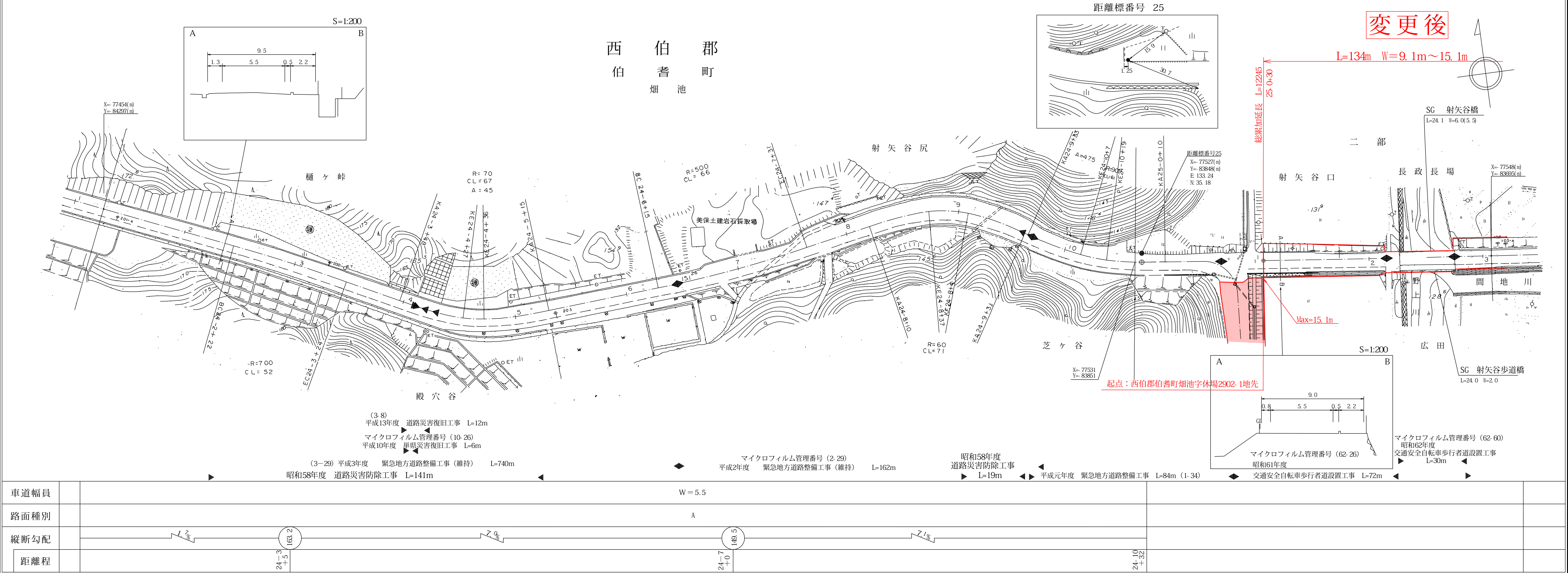
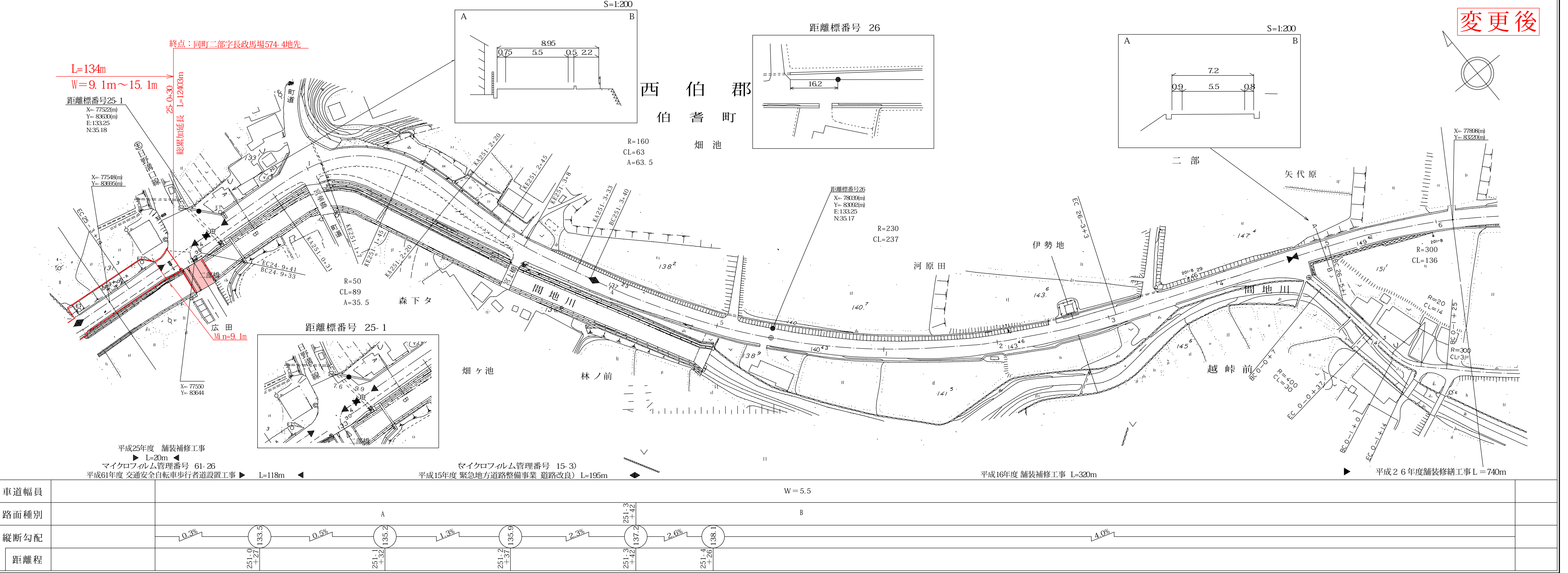


調整年月	平成 30 年 7 月	図面縮尺	1 : 1,000	路線コード	21-035	道路種別	主要地方道	路線名	西伯根雨線	区間	24-1 ~ 24-9	図面番号	36-23
------	-------------	------	-----------	-------	--------	------	-------	-----	-------	----	-------------	------	-------



株式会社
(有)アイズミ設計コンサルタント
株)久米コンサルタント
エイト日本技術開発

調整年月	平成 30 年 7 月	図面縮尺	1 : 1,000	路線コード	21-035	道路種別	主要地方道	路線名	西伯根雨線	区間	251-0 ~ 26-6	図面番号	36-24
------	-------------	------	-----------	-------	--------	------	-------	-----	-------	----	--------------	------	-------



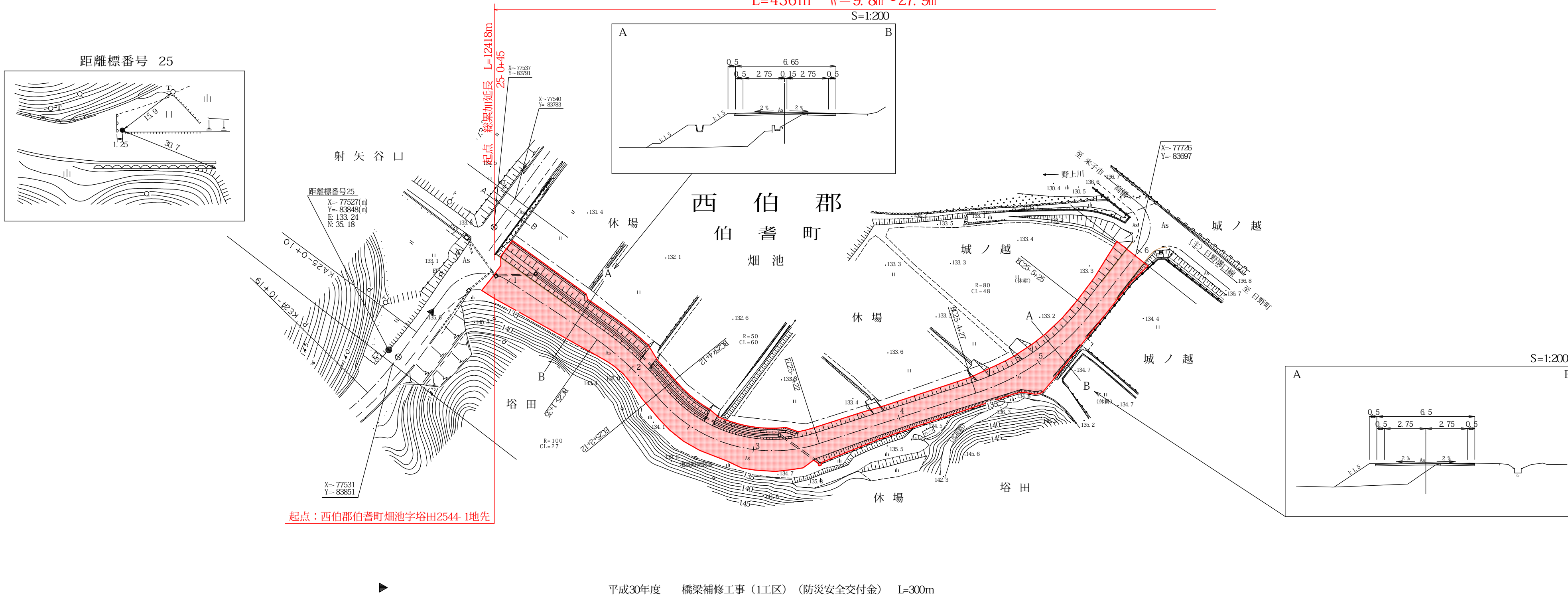
株式会社
樺コンサルタント株式会社
エイト日本技術開発

道 路 台 帳 付 図

鳥 取 県

調整年月	平成 30 年 7 月	図面縮尺	1 : 1,000	路線コード	21-035	道路種別	主要地方道	路線名	西 伯 根 雨 線	区 間	25-0 ~ 25-6	図面番号	36-23_1
------	-------------	------	-----------	-------	--------	------	-------	-----	-----------	-----	-------------	------	---------

変更後



起点：西伯郡伯耆町畑池字塔田2544-1地先

平成30年度 橋梁補修工事（I区）（防災安全交付金） L=300m

車道幅員													
路面種別	W = 5.5												
縦断勾配													
距離程													

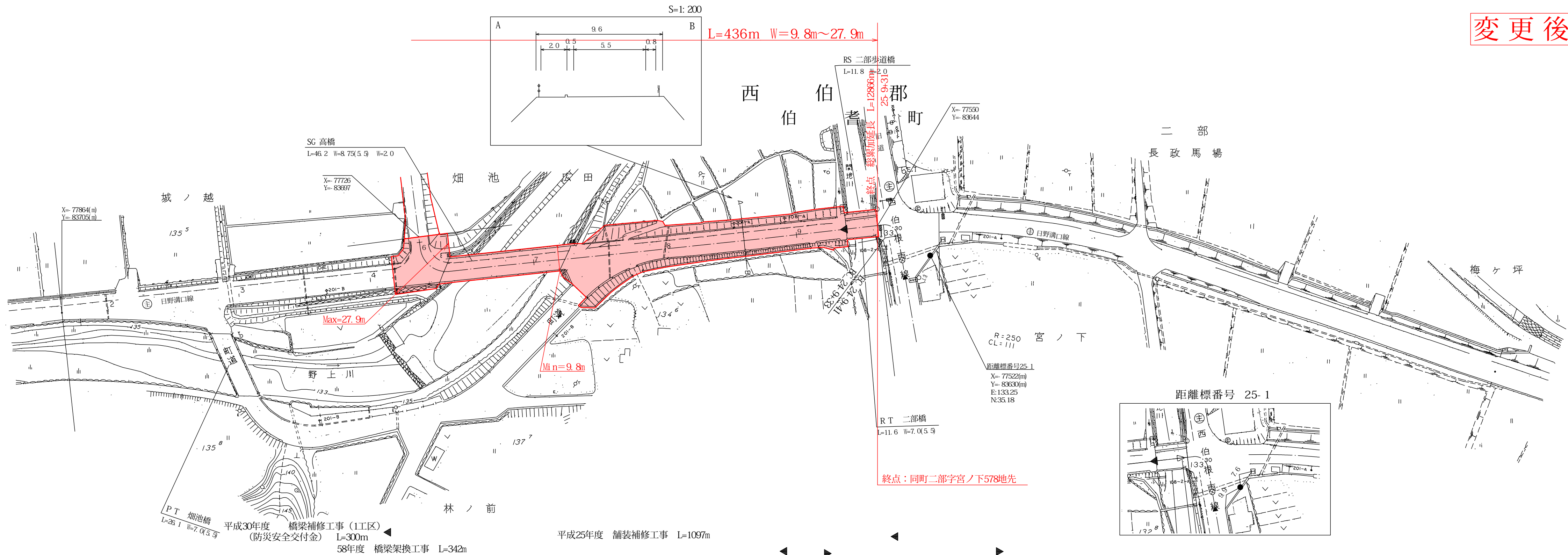
株式会社 エイト日本技術開発

道 路 台 帳 付 図

鳥 取 県

調整年月	平成 30 年 7 月	図面縮尺	1 : 1000	路線コード	21-035	道路種別	主要地方道	路線名	西 伯 根 雨 線	区 間	25-6 ~ 25-9	図面番号	36-23_2
------	-------------	------	----------	-------	--------	------	-------	-----	-----------	-----	-------------	------	---------

変更後



終点：同町二部字宮ノ下578地先

平成25年度 舗装補修工事 L=1097m

平成30年度 橋梁補修工事（I区）（防災安全交付金） L=300m
58年度 橋梁架換工事 L=342m

車道幅員													
路面種類	W = 5.5												
縦断勾配													
距離程													

株式会社 エイト日本技術開発