

道 路 台 帳 付 図

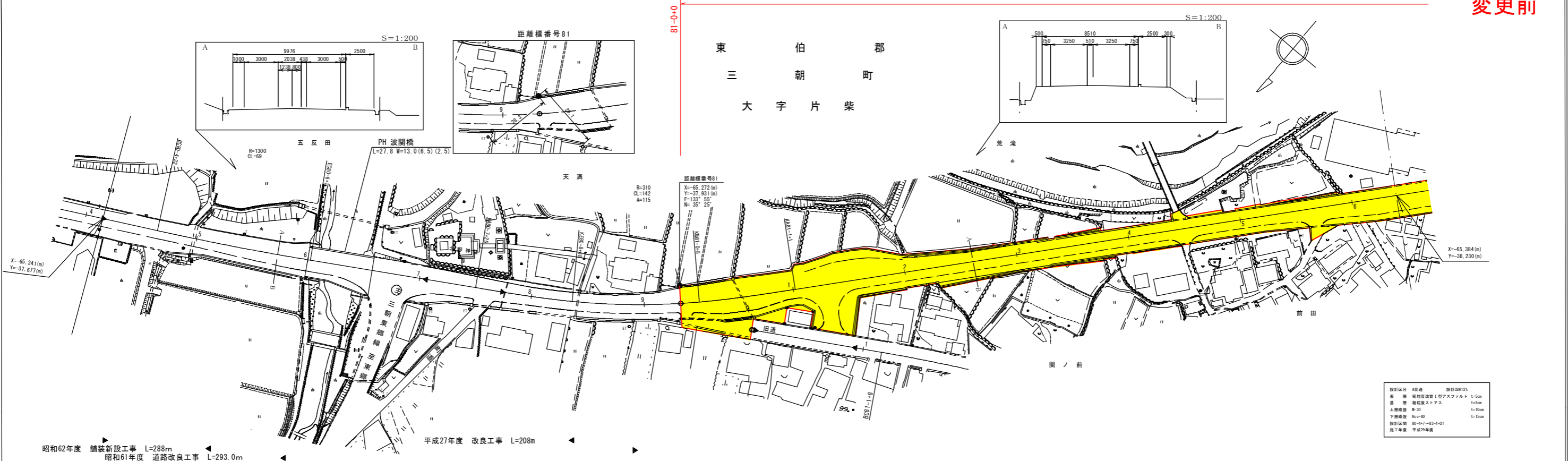
鳥 取 県

調整年月	平成 29 年 9 月	図面縮尺	1 : 1,000	路線コード	21-021	道路種別	主要地方道	路線名	鳥取鹿野倉吉線	区間	80-4 ~ 81-6	図面番号	91-74
------	-------------	------	-----------	-------	--------	------	-------	-----	---------	----	-------------	------	-------

起点 東伯郡三朝町大字片柴上天満1026-5地先

L=960m W=11.6~48.1m

変更前



昭和62年度 舗装新設工事 L=288m
昭和61年度 道路改良工事 L=293.0m
平成27年度 改良工事 L=208m

設計区分	A区道	設計標高	21
表層	初期改良型I型アスファルト	t=5cm	
基層	初期改良型I型アスファルト	t=5cm	
上層	砕石	t=10cm	
下層	砕石	t=10cm	
設計区間	80-47~81-4-21		
施工年度	平成29年度		

車道幅員	路面種類	縦断勾配	距離程	W=6.5	A	0.0%	3.6%	2.0%	4.5%	2.0%
80-4		0.0%	80-4							
80-5		4.2%	80-5							
80-7		0.08%	80-7							
80-9		0.0%	80-9							
81-2		3.6%	81-2							
81-4		2.0%	81-4							
81-6		4.5%	81-6							
		2.0%								

この地図は、建設省国土院院長の承認を得て、同院所管の測量業及び測量成果を
使用して調整したものである。 (承認番号) 昭55、中公第 44号

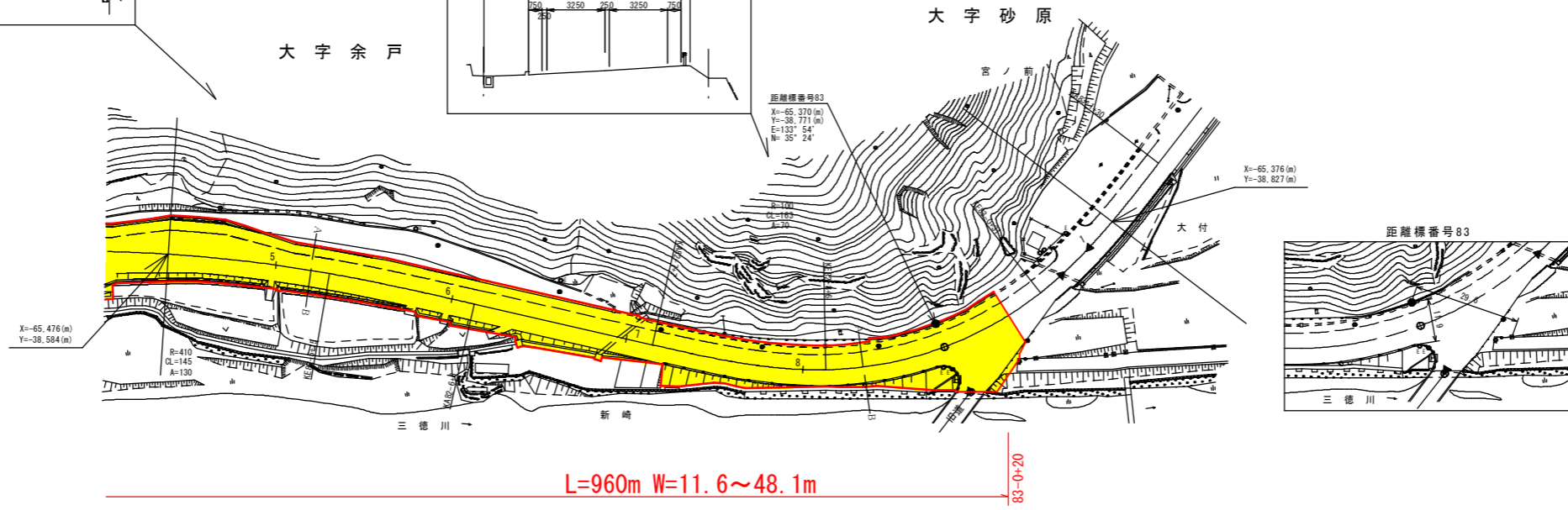
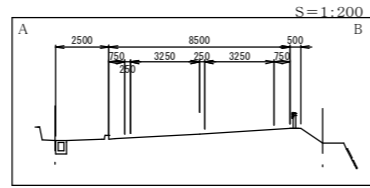
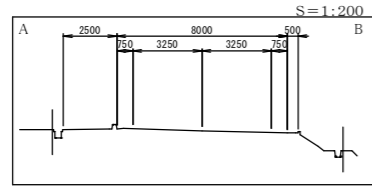
有限会社 アトリス

道路台帳付図

鳥取県

調整年月	平成 29 年 9 月	図面縮尺	1:1,000	路線コード	21-021	道路種別	主要地方道	路線名	鳥取鹿野倉吉線	区間	82-4~83-1	図面番号	91-75_1
------	-------------	------	---------	-------	--------	------	-------	-----	---------	----	-----------	------	---------

変更前



設計区分	A区画	設計SR	12%
表層	密粒改良土型アスファルト	t	5cm
基層	密粒改良ストラス	t	5cm
上層路盤	砕石	t	10cm
下層路盤	R=40	t	15cm
設計区間	80-47~83-4-21		
施工年度	平成29年度		

有限会社
アトラス
株式会社

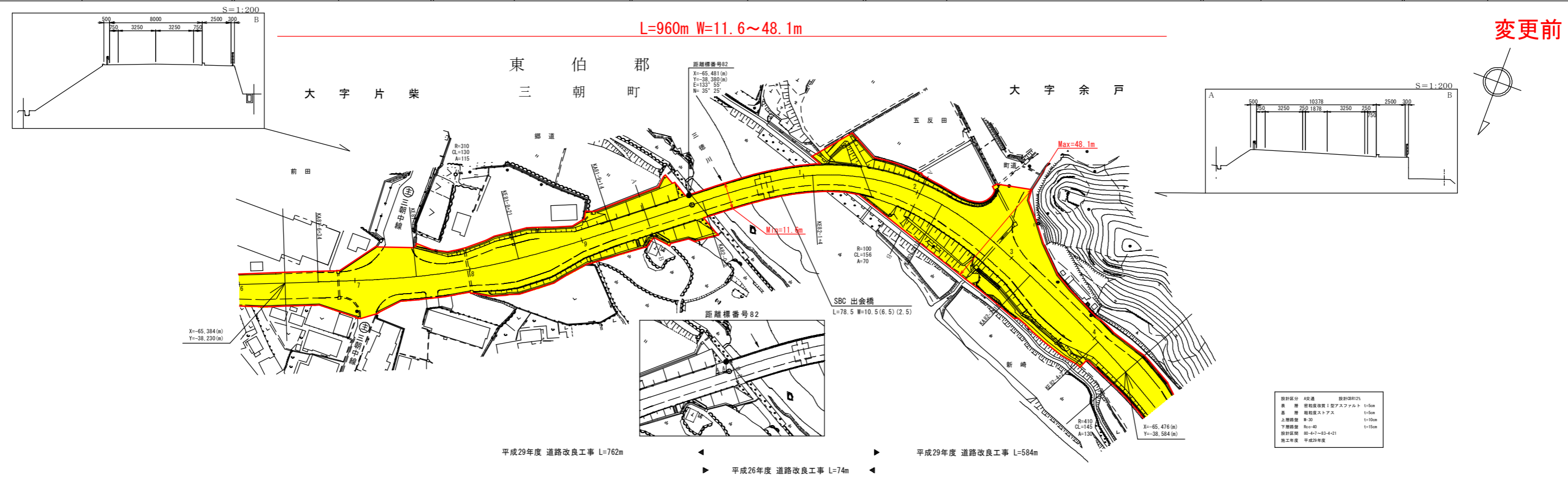
車道幅員	W=6.6
路面種類	A
縦断勾配	1.3% 3.0% 0.7%
距離程	82+5.49 83+0.20 83+1.49 83+1.49

「この図面は、建設省国土院院長の承認を得て、同院所管の測量簿及び測量成果を
(測量簿番号) 853 中点第 77 号」

道 路 台 帳 付 図

鳥 取 県

調整年月	平成 29 年 9 月	図面縮尺	1:1,000	路線コード	21-021	道路種別	主要地方道	路線名	鳥取鹿野倉吉線	区間	81-6~82-4	図面番号	91-75
------	-------------	------	---------	-------	--------	------	-------	-----	---------	----	-----------	------	-------



変更前

設計区分	A区通	設計傾斜%	
表層	密粒改良1型アスファルト	t=5cm	
底層	粗粒改良トラス	t=5cm	
上層	砂	t=10cm	
下層	砂	t=15cm	
設計区間	80-47-83-4-21		
施工年度	平成29年度		

平成29年度 道路改良工事 L=762m 平成26年度 道路改良工事 L=74m 平成29年度 道路改良工事 L=584m

車道幅員	W=6.5
路面種類	A
縦断勾配	
距離程	

株式会社 アトラス

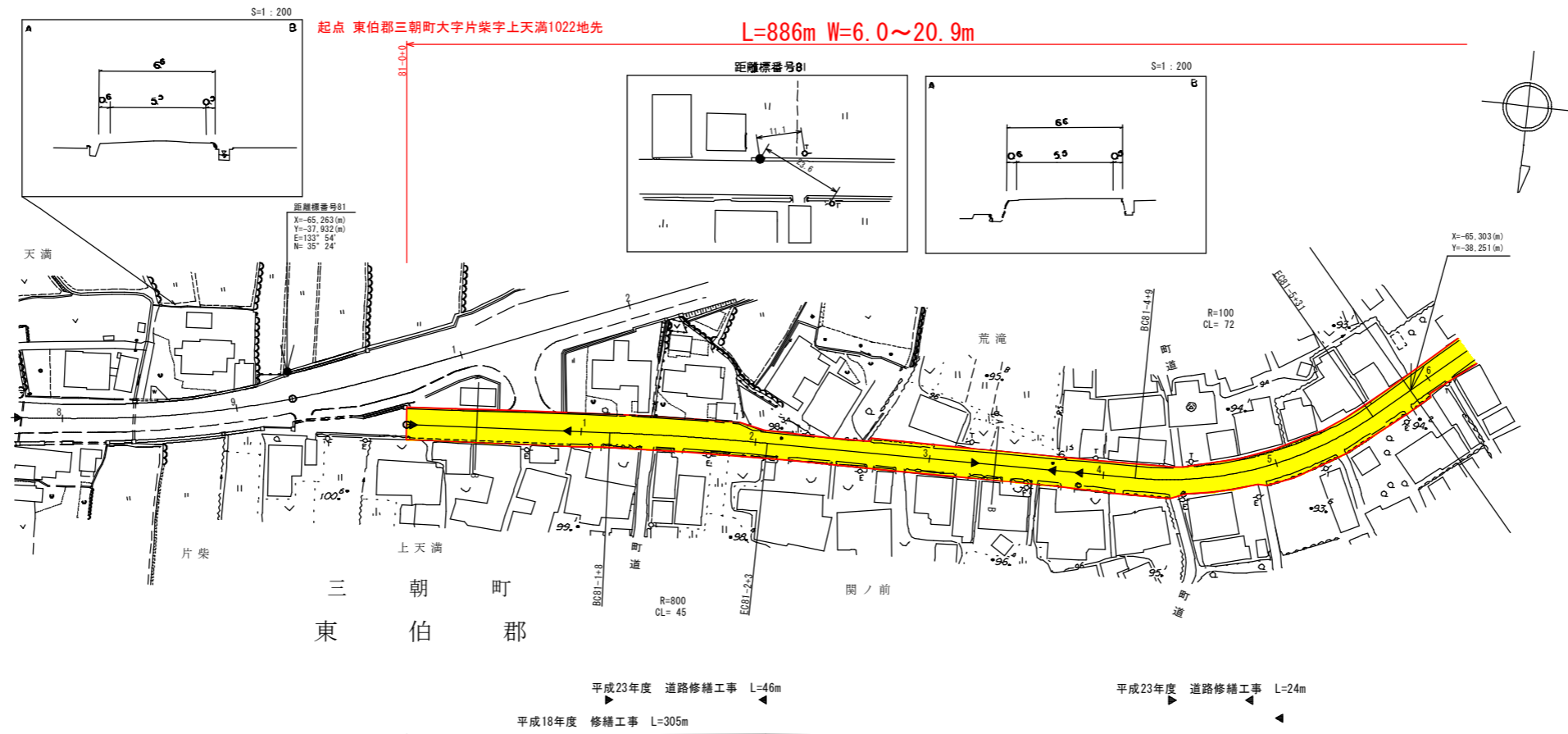
「この地図は、建設省国土院院長の承認を得て、同院所管の測量簿及び測量成果を（測量簿）第53 中込第 77 号」

道 路 台 帳 付 図

鳥 取 県

調整年月	平成 29 年 9 月	図面縮尺	1 : 1,000	路線コード	21-021	道路種別	主要地方道	路線名	鳥取鹿野倉吉線	区間	80-4 ~ 81-6	図面番号	旧道-1
------	-------------	------	-----------	-------	--------	------	-------	-----	---------	----	-------------	------	------

変更前



車道幅員		W=5.5	
路面種類			
縦断勾配	A		
距離程	81-0 +0	81-2 +20	81-4 +20
	-2.20%	-2.80%	-1.80%

株式会社アトラス

「この地図は、建設省国土院院長の承認を得て、同院所管の測量及び測量成果を使用して調整したものである。」 (承認番号) 昭55. 中法第 44号

道 路 台 帳 付 図

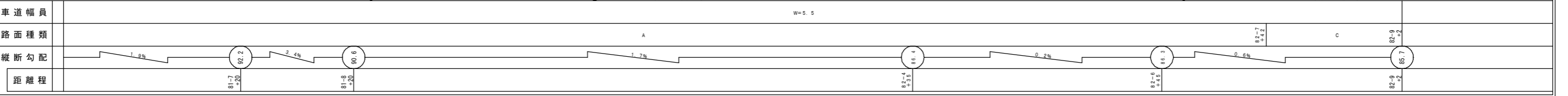
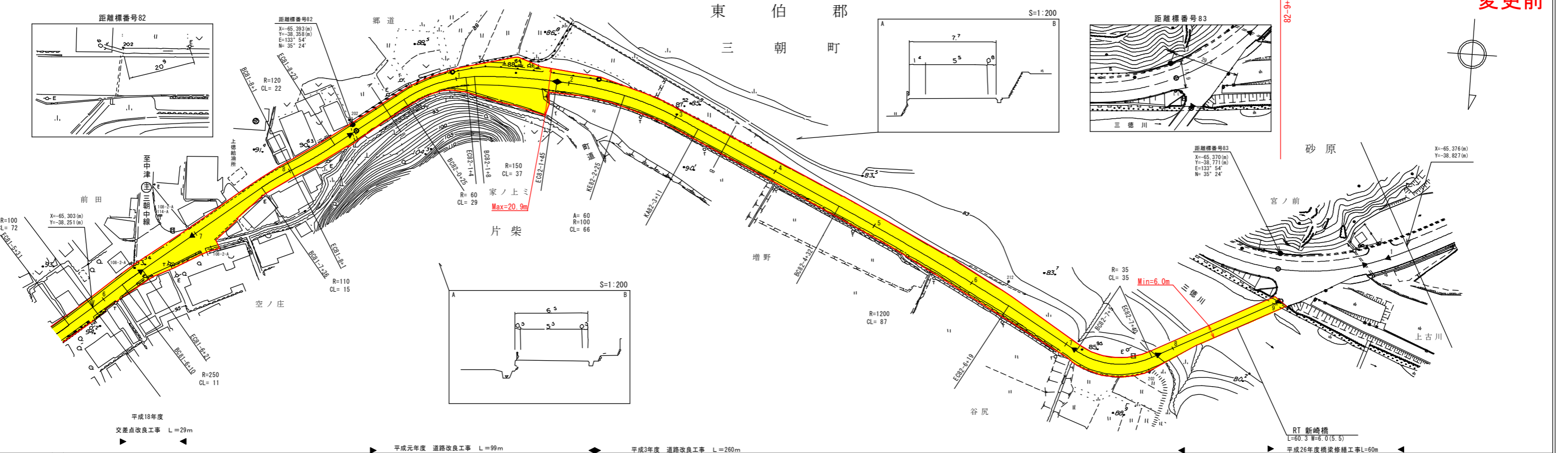
鳥 取 県

調整年月	平成 29 年 9 月	図面縮尺	1:1,000	路線コード	21-021	道路種別	主要地方道	路線名	鳥取鹿野倉吉線	区間	81-6 ~ 83-1	図面番号	旧道-2
------	-------------	------	---------	-------	--------	------	-------	-----	---------	----	-------------	------	------

L=886m W=6.0~20.9m

終点 東伯郡三朝町大字砂原上古川33-1地先

変更前



株式会社アトリス

「この図面は、建設省国土院院長の承認を得て、同院所管の測量標及び測量成果を
(承認番号) 昭53 申公案 77 号」