

タイ王国及び他の東南アジア諸国の経済・産業動向、社会動向報告書

2017年3月

こんにちは。鳥取県東南アジアビューローの辻です。

当ビューローでは東南アジアへの展開を図る企業様の相談、支援、コーディネート業務を行っておりますが、その他に鳥取県への観光客を誘致するべく、観光プロモーションの支援業務も行っております。本日は2016年度に行われたタイ国内向けの観光プロモーション業務についてご紹介させていただきます。

◇◆◇タイ旅行フェアでの鳥取県ブースサポート◇◆◇

昨年7月と今年2月に開催されたタイ国際旅行フェア（Thai International Travel Fair）、昨年11月に開催された個人旅行促進を目的とした訪日旅行フェア「Visit Japan F. I. T. Travel Fair2016Winter」で鳥取県としてブースを出展し、日本に興味があるタイ人来場者に鳥取県の観光地を紹介しました。7月のタイ国際旅行フェアではコナンや鬼太郎も登場し、来場者とのじゃんけん大会で大いに盛り上がりました。ブースを訪れた来場者からは「鳥取はどこにあるの?」「コナン博物館に行ってみたい!」「鳥取県内を効率よく回るルートを教えて欲しい」などの問い合わせが数多く集まり、観光地としての鳥取県の知名度・関心度が高まっていることを感じました。



コナンとじゃんけん



ブースサポートスタッフ



じゃんけん待ちの行列（大混雑）

◇◆◇鳥取県観光情報説明会◇◆◇

日本向けのツアーなどを数多く扱っている旅行会社20社を集めて、鳥取県の観光地やご当地グルメを紹介する「鳥取県観光情報説明会」を開催しました。参加者には鳥取和牛、ベニズワイガニ、シロイカなどの鳥取県産食材を使った料理や、あごカツカレー、ピンクカレーなどの一風変わった料理などが振舞われました。試食会の後には鳥取県の観光地やルートの紹介、昨年9月に就航した香港航空の香港～米子間の定期便を活用した香港トランジットのPRを行いました。参加者のアンケートでは「観光地の情報だけではなく、名物料理などを食べることができて非常に魅力を感じた」「鳥取県を含む旅行ツアーを組んでみたい」などの高評価をいただきました。



イベントの様子

タイ王国及び他の東南アジア諸国の経済・産業動向、社会動向報告書

2017年3月

◆◆◆コナン映画 20 作品目記念企画「CONAN Lucky Draw Project」◆◆◆

タイ大手旅行会社 Wordsurprise、タイ大手シネマコンプレックス SF Cinema とのタイアップ企画「CONAN Lucky Draw Project」により、コナン映画を鑑賞した人の中から抽選で2組4名に“名探偵コナンの故郷鳥取県旅行”をプレゼント。同時に旅行雑誌「トラベラーズコンパニオン」「トラベルアラウンドザワールド」の記者も招待し、同誌にて鳥取特集が掲載されました。参加者からは「鳥取のことは知りませんでした、今回当選して鳥取を訪れることができとても幸せでした。訪れた観光地、美味しい料理、体が温まる温泉など、全てが思い出です。またぜひ鳥取を訪りたいです」と感想をいただきました。



ツアーの様子

◆◆◆WAttention Thailand で鳥取観光 PR◆◆◆

タイ人に人気の日本の観光情報・文化を紹介するフリーペーパー「WAttention Thailand」内で、鳥取県の魅力を5月号、8月号、11月号、2月号と年4回に渡って紹介しました。鳥取へタイ人・日本人スタッフが取材に行き、タイ人目線で鳥取の観光の楽しさをPRしました。掲載された記事をまとめて鳥取観光パンフレット作成し、旅行博での配布や旅行会社から問い合わせが会った際の説明などに活用しています。



WAttention Thailand 2月号



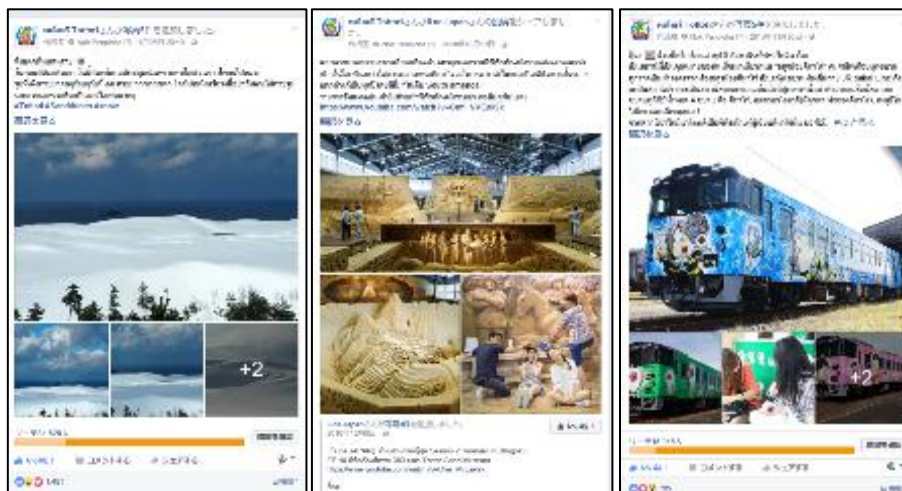
鳥取観光パンフレット

タイ王国及び他の東南アジア諸国の経済・産業動向、社会動向報告書

2017年3月

◆◆◆Facebookで鳥取県の最新情報を発信◆◆◆

SNSを活用した情報発信として、Facebookでタイ語版の鳥取県ページを運営しています。鳥取県内の最新情報をタイ語で発信し、今年1月に投稿した「雪の砂丘」には多くの反響がありました。ページフォローをする「いいね！」の数もこの1年で倍増し、現在7,400人以上のタイ人にフォローされています。



Facebookの投稿



2016年のタイからの訪日観光客は90万人※を越え、中国・韓国・台湾・香港・アメリカに続いて世界第6位※となりました。前年と比べても13%増※となっており、今後も増える傾向が続くとみられています。リピーターとして日本を訪れる人も多く、その傾向としては「いままで知らなかった日本」が好まれています。そういった意味でもタイの皆さんの鳥取に対する興味は増えていくものと思われまます。今後、一人でも多くのタイ人観光客に鳥取県を訪れていただけるように活動を続けていきたいと思ひます。タイ人観光客の方を見かけた際には、ぜひ暖かく迎えていただきます様よろしくお願ひいたします！

※データ出所：日本政府観光局

鳥取県東南アジアビューロー Tottori-Southeast Asia Trade and Tourism Bureau
担当：辻 三朗 Saburo Tsuji
Address:1 Glas Haus Building, 12 FL., Room 1202/C, Soi Sukhumvit 25, Sukhumvit Rd.,
Klongtoey-Nua,Wattana,Bangkok 10110
Tel : +66-(0)-2-632-8032
Mobile : +66-(0)-86-358-7298
Mail : tottori@aapth.com

当拠点の運営法人（鳥取県より業務委託）

■アジア・アライアンス・パートナー・ジャパン株式会社 <http://www.aapjp.com/index.html>

タイを中心に、ベトナム・インドネシア・インド・メキシコにて主に日系中堅・中小企業様の海外進出や進出後の会計税務法務を中心とした運営支援業務を行っております。

タイ王国及び他の東南アジア諸国の経済・産業動向、社会動向報告書

2017年3月

ワンページタイ経済

項目	単位	2014	2015	2016	2017
GDP 成長率	前年比ベ (%)	0.9	2.8	3.2	3.2 (16年)
人口*	千人	67,065	67,293	67,506	67,506 (16年)
労働者の数*	千人	38,963	39,165	37,792	37,936 (1月)
失業率**	%	0.84	0.89	0.99	1.18 (1月)
最低賃金* バンコク	バーツ/日	300	300	300	310 (2月)
チョンブリー		300	300	300	308 (2月)
アユタヤー		300	300	300	308 (2月)
ラヨーン		300	300	300	308 (2月)
賃金：全国製造業の平均	バーツ	12,074	12,305	12,402	12,325 (1月)
インフレ率**	前年比ベ (%)	1.90	▲0.90	0.19	1.55 (1月)
中央銀行政策金利*	%	2.00	1.50	1.50	1.50 (2月)
普通貯金率**	%	0.59	0.56	0.47	0.47 (1月)
ローン金利(MLR) **	%	6.96	6.75	6.47	6.43 (1月)
SET 指数*	1975年：100	1,497.7	1,288.0	1,542.9	1,559.6 (2月)
バーツ/100円**	バーツ	30.77	28.31	32.53	30.93 (2月)
バーツ/米ドル**	バーツ	32.48	34.25	35.3	35.22 (2月)
円/米ドル**	円	105.84	121.0	108.8	113.9 (2月)
車販売台数 (1月からの累計)	台数	884,346	795,905	765,593	66,206 (1月)
BOI 認可プロジェクト	件数	1,662	2,237	1,688	1,688 (16年)
BOI 認可プロジェクト金額	10億バーツ	729.4	809.4	861.3	861.3 (16年)

*期末、**平均