

Staff Station

6北

6階北棟

# 病棟の特徴



主に心臓内科、心臓血管外科、呼吸器・乳腺・内分泌外科の患者さんが入院されます。

◎心臓内科では、心臓カテーテル検査やペースメーカーの植え込み、心不全、不整脈の治療などの看護を行っています。

◎心臓血管外科では、心臓手術、大血管手術などの手術前から手術後の看護を行っています。

◎呼吸器・乳腺・内分泌外科では、肺切除手術、甲状腺の手術、乳房切除手術の術後看護を主に行っています。

◎リハビリや薬剤師、管理栄養士など多職種と連携し、退院後の生活指導にも力を入れています。



# 勤務体制

## ◎2交替体制

日勤：8:15～17:00

夜勤：16:00～9:00

遅出：11:00～19:45



## 《遅出業務》

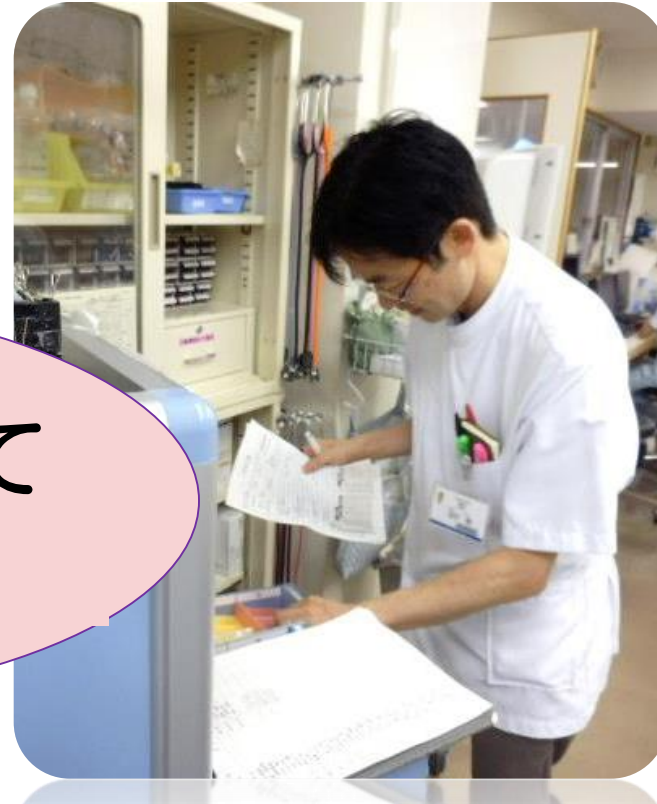
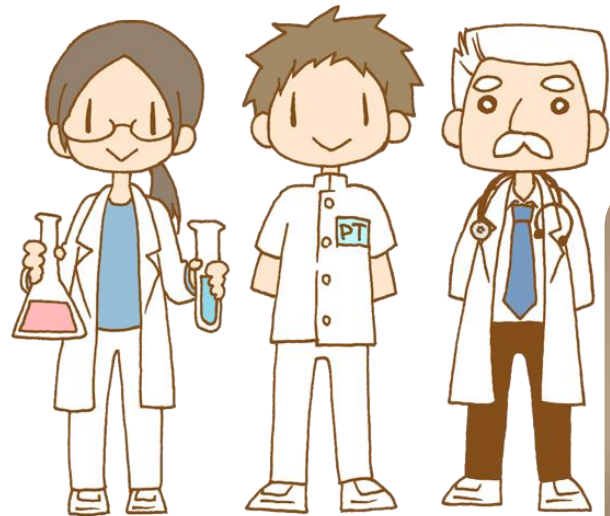
点滴の準備、患者さんの検査や手術への搬送、  
処置の介助など

◎スタッフは全員で40名



リハビリ室が同じ階にあり  
心臓リハビリにも  
力をいれています！





多職種が連携して  
働いています♪



看護補助者や  
看護師長アシスタントと  
協力して日々のケアを  
行っています！



# スタッフ同士で患者さんのことや処置・検査について相談しています



チームワークが良く、  
楽しくやりがいのある  
職場です！



## 病棟教育：6階北病棟ラダー



病棟看護の向上に努めています

点滴確認中



注射の準備中



カンファレンス中



優しい先輩が  
たくさん





心臓疾患患者が多く、カンファレンスや勉強会  
を行い、知識や技術の向上に努めています



看護師同士がお互いを高めあい  
日々看護力を磨いています。



みなさんと一緒に働くのを楽しみに待っています！