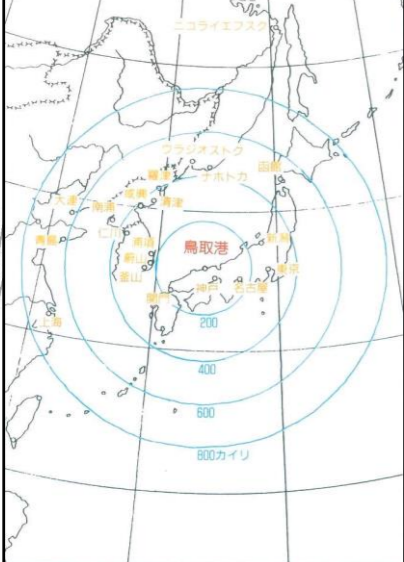


# 鳥取港

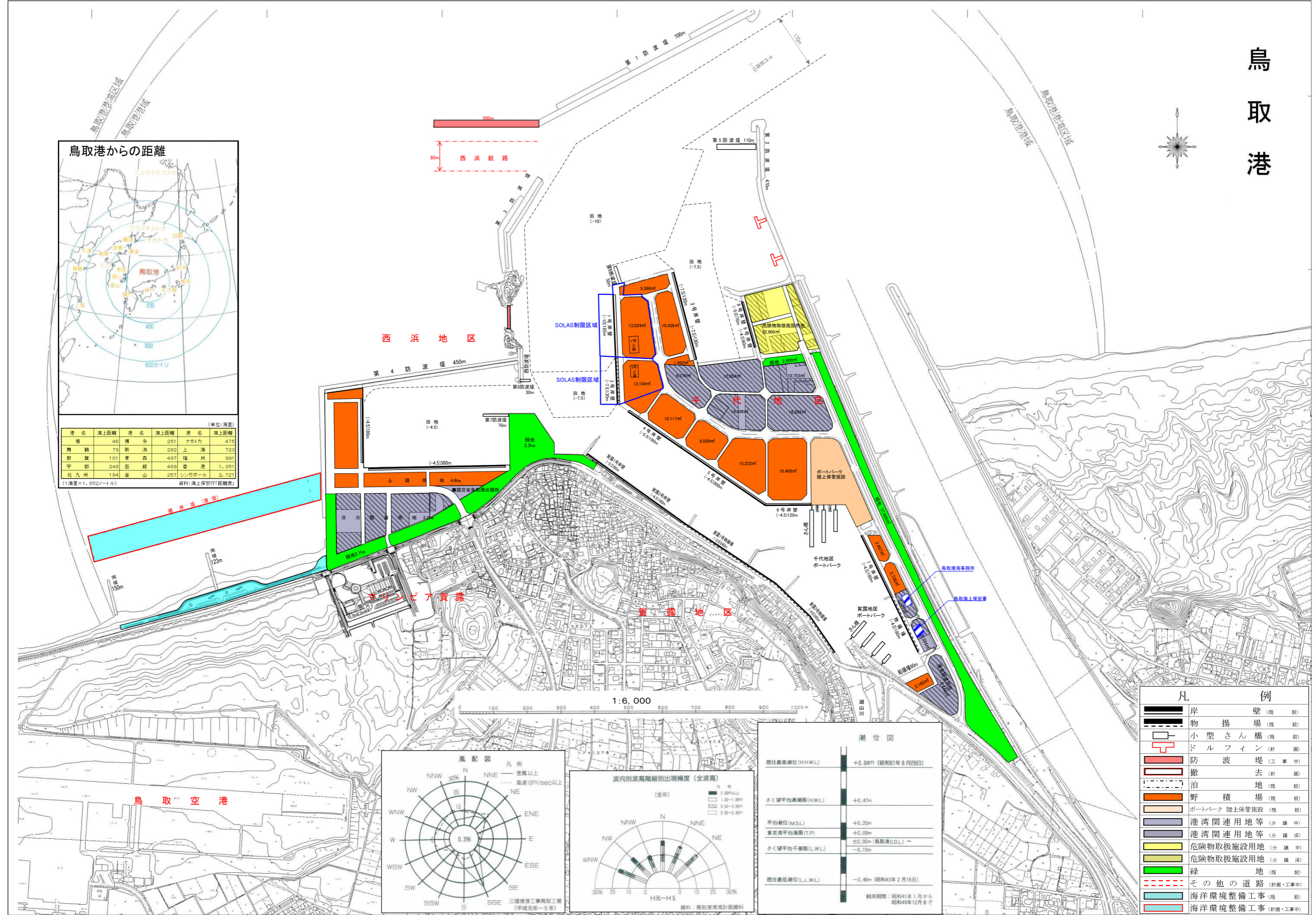


## 鳥取港からの距離



(単位:海里)					
港名	海上距離	港名	海上距離	港名	海上距離
境	46	新 潟	251	ナホトカ	475
舞 鶴	78	新 潟	282	上 海	723
敦 賀	101	青 森	437	福 州	991
宇 部	248	函 館	489	香 港	1,351
北九州	184	釜 山	257	シンガポール	2,721

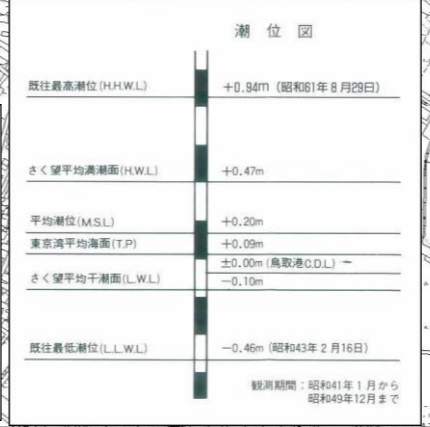
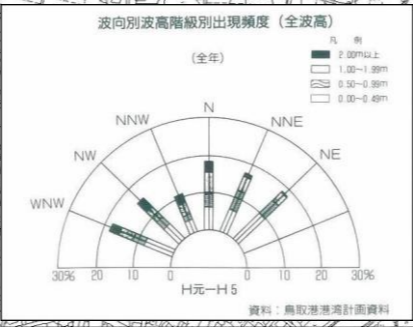
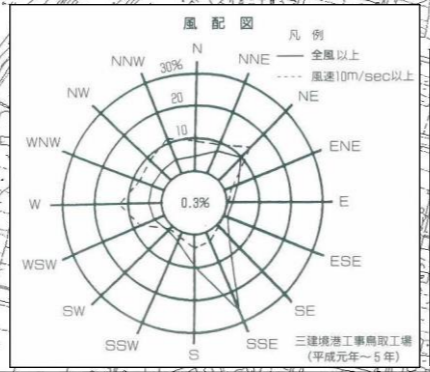
(1海里=1,852メートル) 資料:海上保安庁「距離表」



鳥取港からの距離

### 凡 例

	岸 壁 (既 設)
	物 揚 場 (既 設)
	小 型 さん 橋 (既 設)
	ド ル フ ィ ン (計 画)
	防 波 堤 (工 事 中)
	撤 去 (計 画)
	泊 地 (既 設)
	野 積 場 (既 設)
	ボ ー ト バ ー ク 陸 上 保 管 施 設 (既 設)
	港 湾 関 連 用 地 等 (分 譲 中)
	港 湾 関 連 用 地 等 (分 譲 済)
	危 険 物 取 扱 施 設 用 地 (分 譲 中)
	危 険 物 取 扱 施 設 用 地 (分 譲 済)
	緑 地 (既 設)
	そ の 他 の 道 路 (計 画・工 事 中)
	海 洋 環 境 整 備 工 事 (既 設)
	海 洋 環 境 整 備 工 事 (計 画・工 事 中)



この地図は、測量法第43条に基づく複製承認を得て、鳥取市都市計画図を複製したものです。(承認番号平成26年11月28日鳥取市指令受都第264号)