

鳥取県の推計人口

(鳥取県人口移動調査)

平成30年12月1日現在

○推計人口

- ・総人口は 560,007人で、前年同月に比べ減少 (▲4,721人、▲0.84%)
- ・15歳未満人口は、66,272人で、前年同月に比べ減少 (▲919人、▲1.37%)
- ・15～64歳人口は、307,093人で、前年同月に比べ減少 (▲5,135人、▲1.64%)
- ・65歳以上人口は、182,279人で、前年同月に比べ増加 (▲1,333人、0.74%)

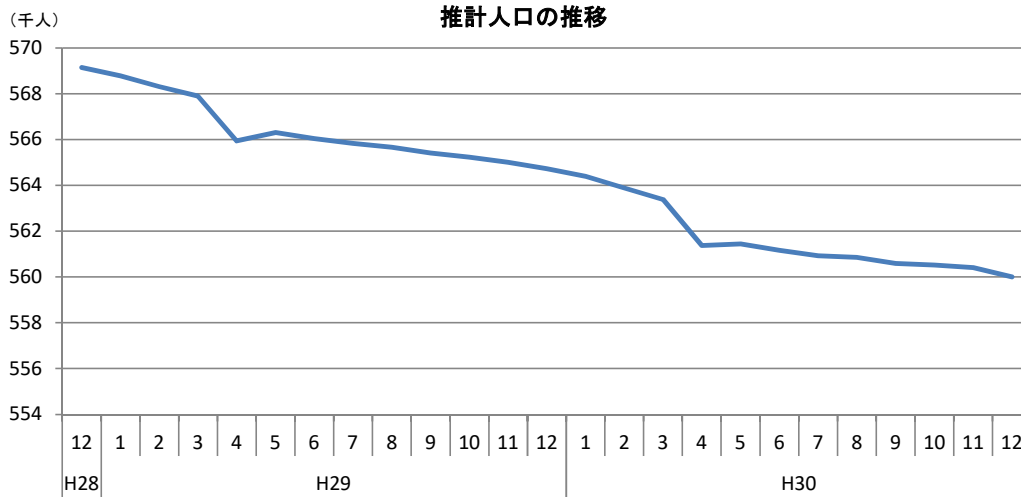
○人口動態(平成30年11月1日～11月30日)

- ・出生数は、340人で、前年同月に比べ減少 (▲18人、▲5.03%)
- ・死亡数は、670人で、前年同月に比べ増加 (▲23人、3.55%)
- ・県外転入数は、500人で、前年同月に比べ減少 (▲20人、▲3.85%)
- ・県外転出数は、576人で、前年同月に比べ増加 (▲71人、14.06%)

○推計世帯

- ・総世帯数は、219,482世帯で、前年同月に比べ増加 (▲674世帯、0.31%)

推計人口 560,007人



年齢別(3区分)推計人口

区分	人口(人)			
	総数	15歳未満	15～64歳	65歳以上
H30.12.1 現在	560,007	66,272	307,093	182,279
H29.12.1 現在	564,728	67,191	312,228	180,946

注) 総数には年齢不詳を含む。

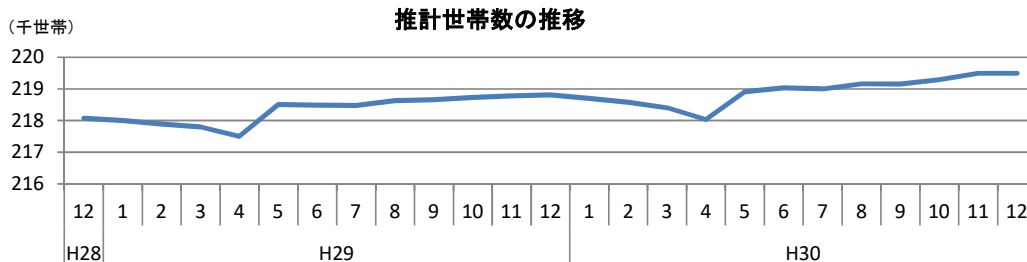
自然増減別、社会増減別人口増減

期間	人口増減数(人)	自然増減数 ¹⁾ (人)		社会増減数 ²⁾ (人)			
		出生	死亡	県外転入者数	県外転出者数		
H29.12.1～H30.11.30	▲4,721	▲3,097	4,277	7,374	▲1,624	9,962	11,586
H28.12.1～H29.11.30	▲4,417	▲3,228	4,315	7,543	▲1,189	10,122	11,311

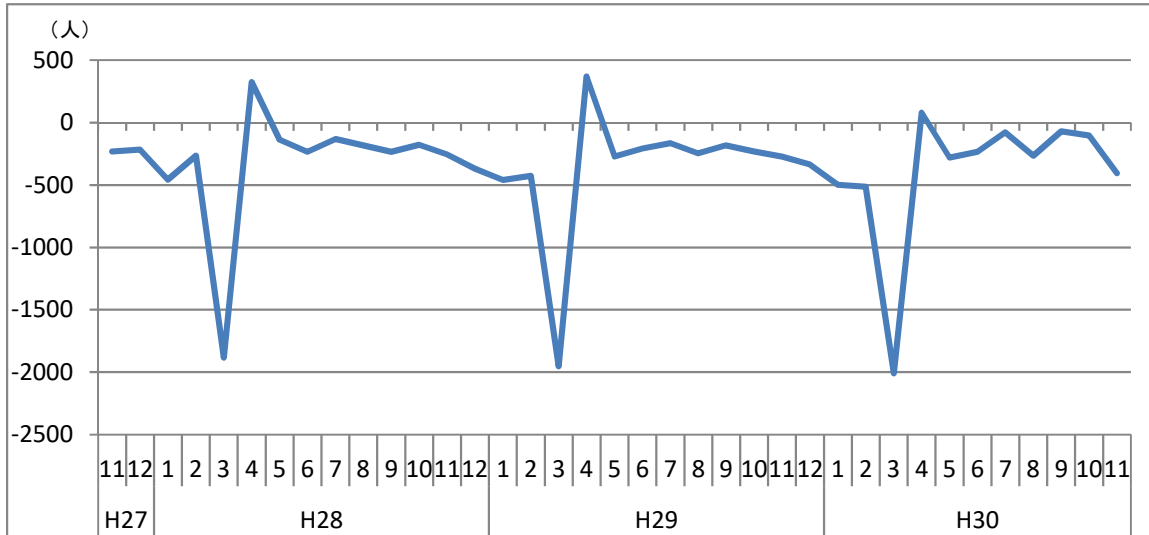
1) 自然増減数とは、出生者数から死亡者数を差し引いた数をいう。

2) 社会増減数とは、県外転入者数から県外転出者数を差し引いた数をいう。

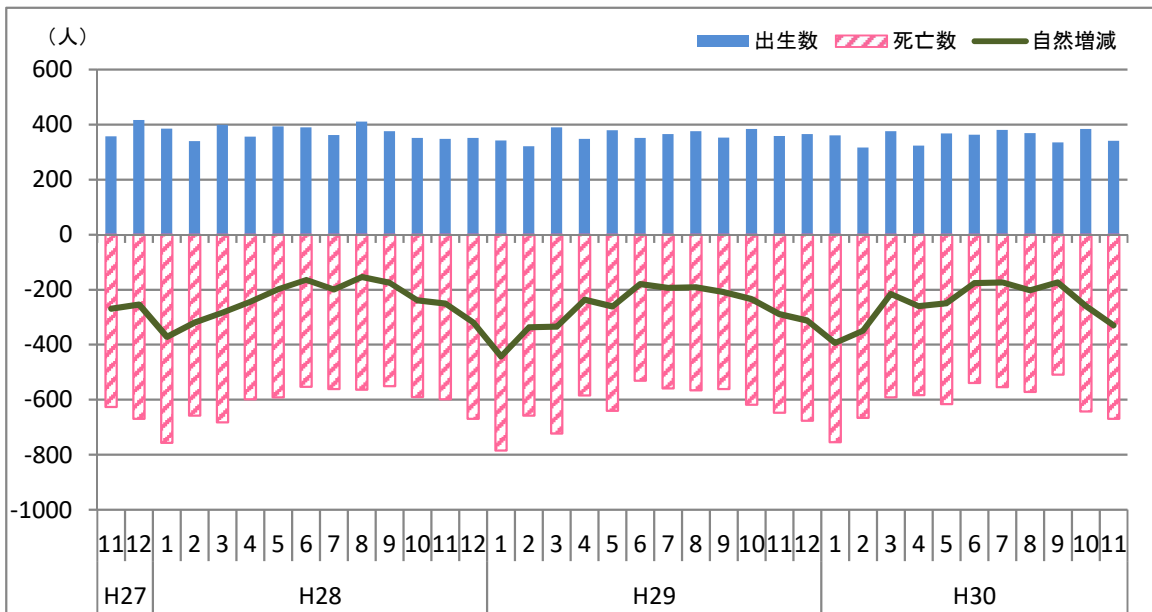
推計世帯数 219,482世帯



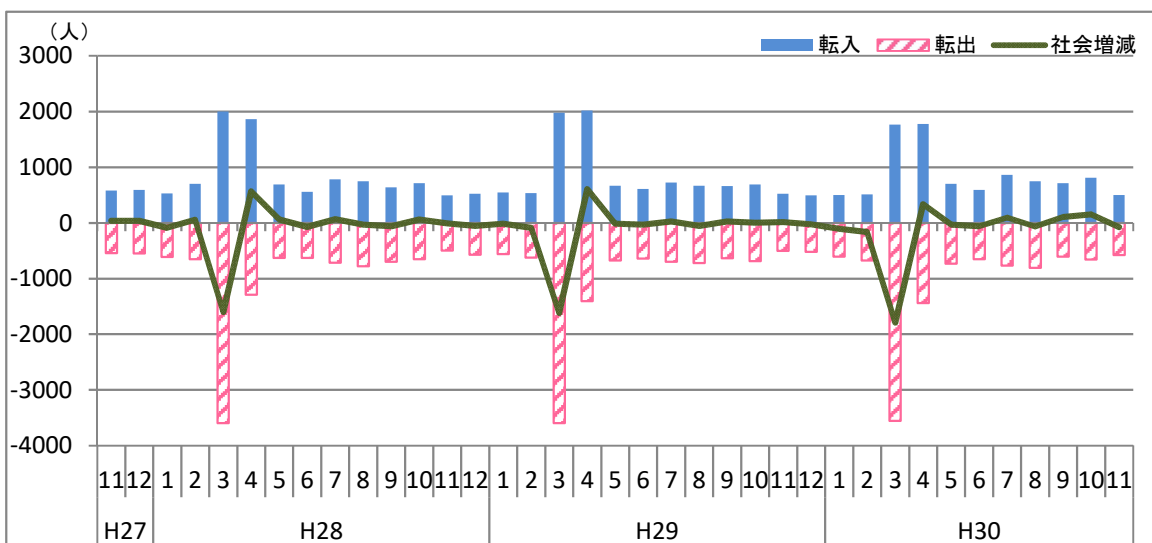
人口増減の推移



自然増減の推移

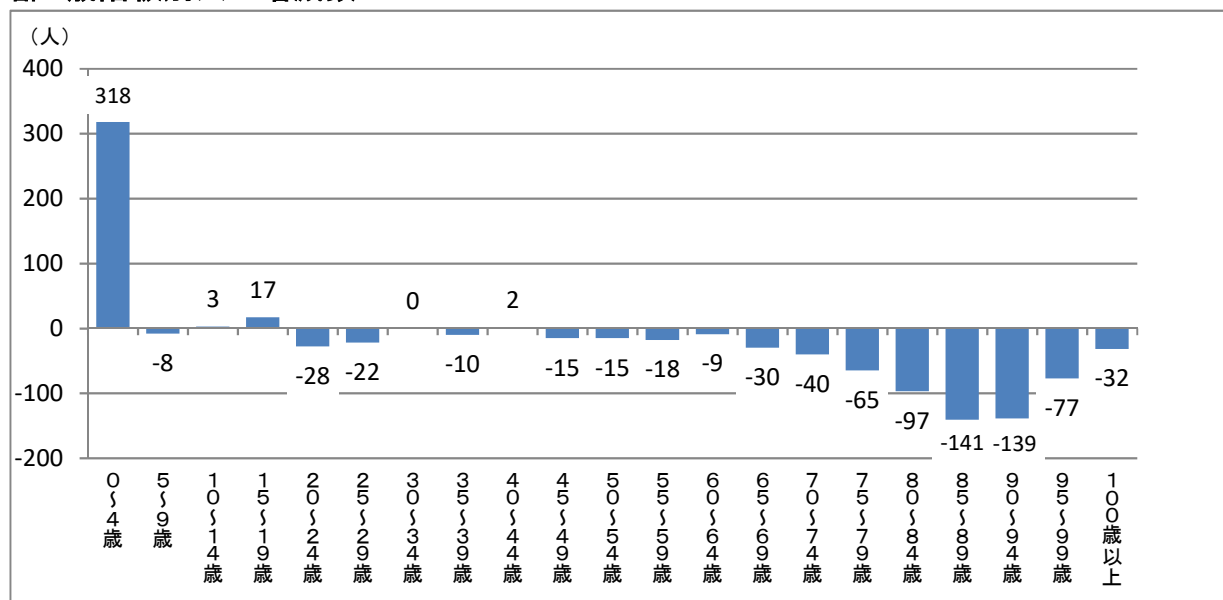


社会増減の推移



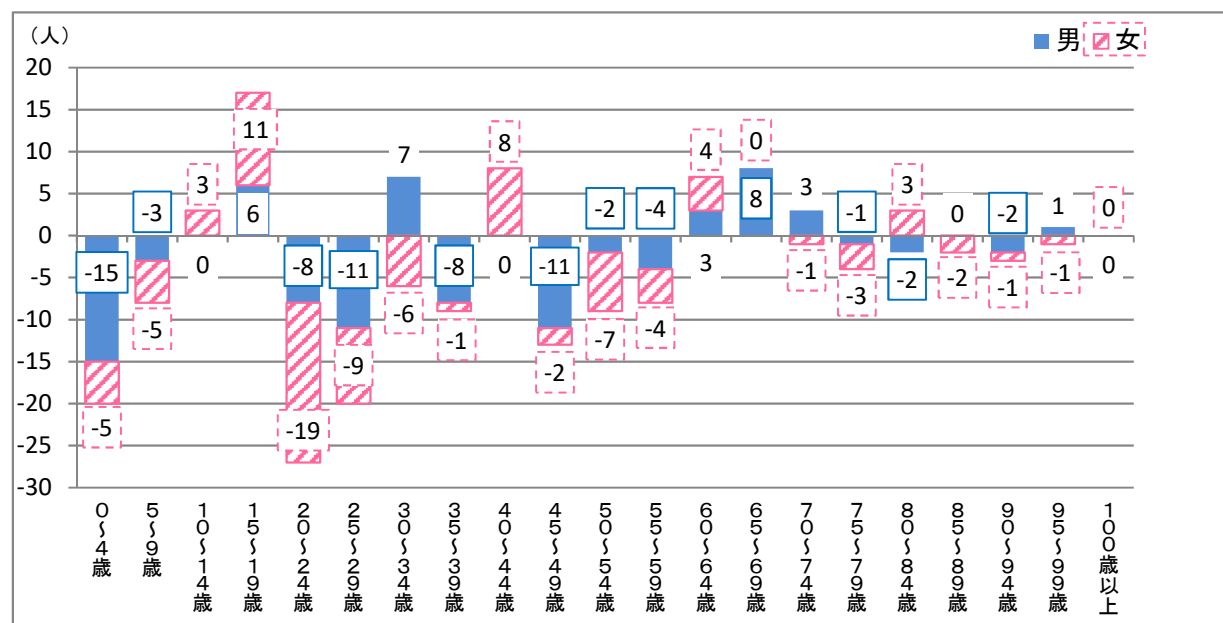
年齢5歳階級別人口増減数

平成30年11月1日～11月30日



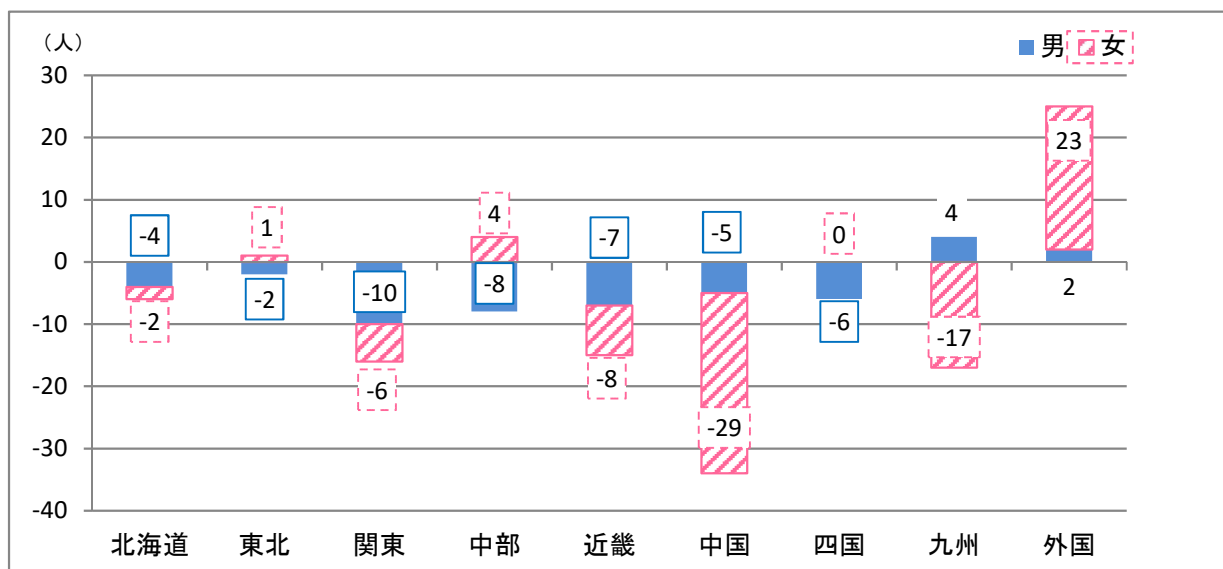
年齢5歳階級別男女別転出入超過数

平成30年11月1日～11月30日



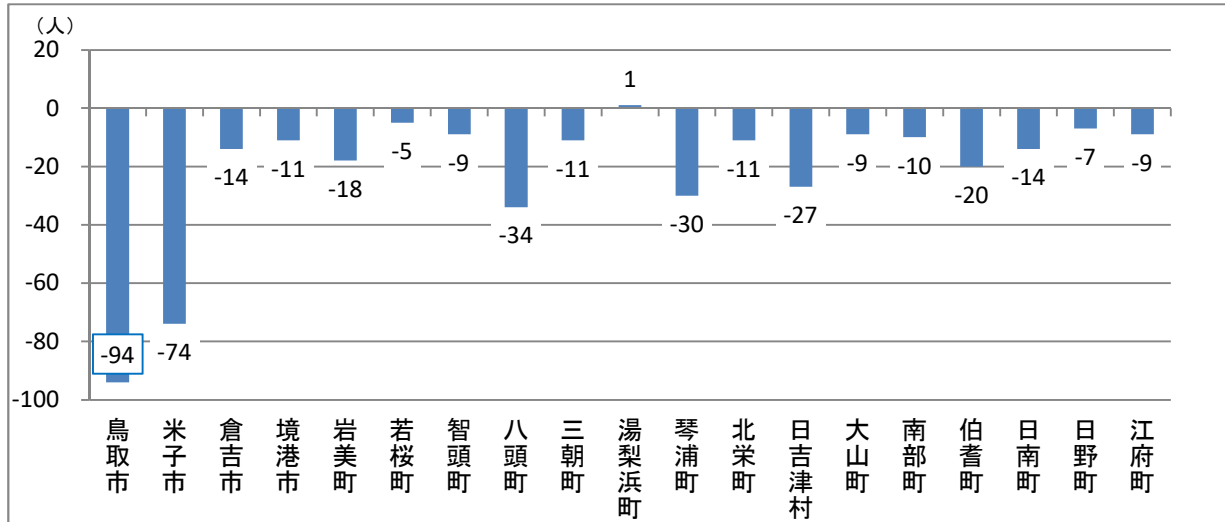
地域ブロック別、男女別転出入超過数

平成30年11月1日～11月30日



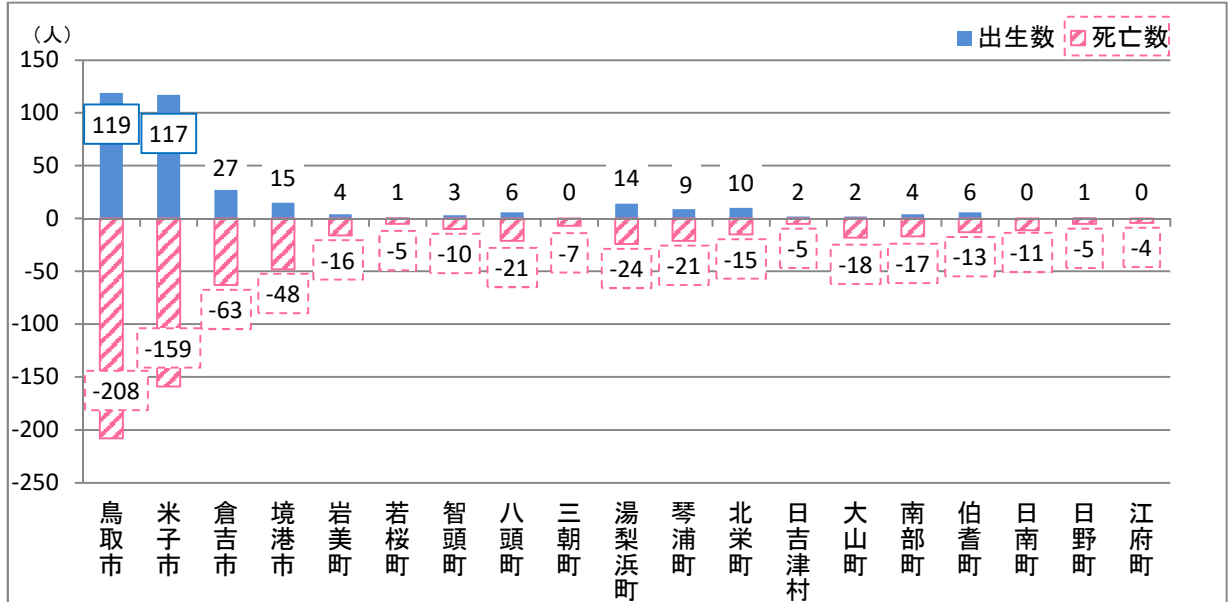
市町村別人口増減数

平成30年11月1日～11月30日



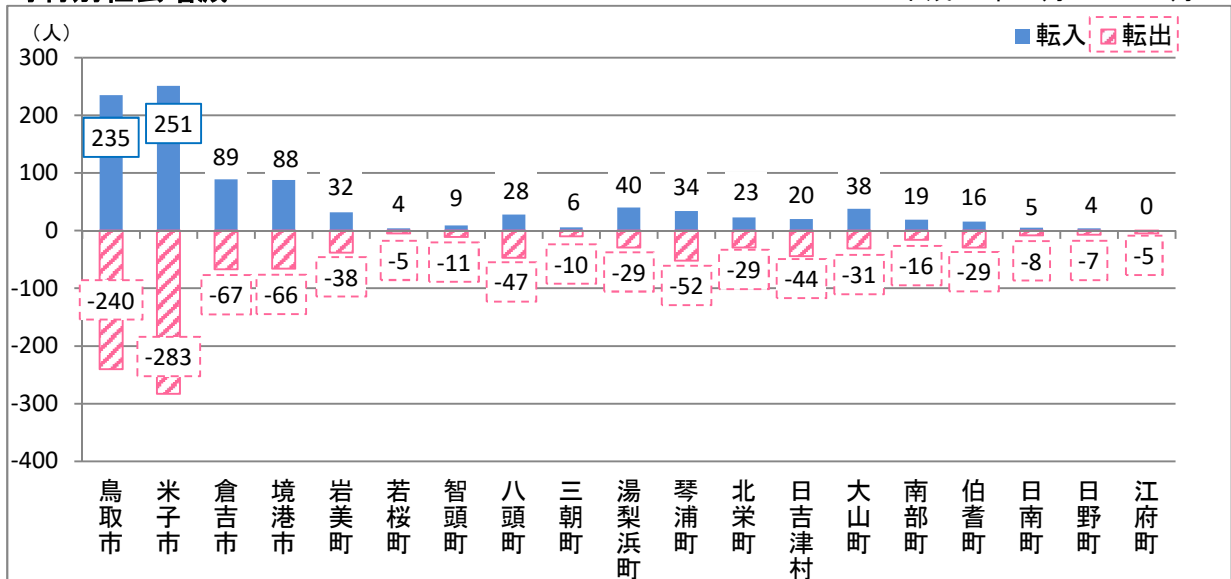
市町村別自然増減

平成30年11月1日～11月30日



市町村別社会増減

平成30年11月1日～11月30日



第1表 人口と世帯数の推移

年月	人口 (人)	人口増減										世帯数
		純増減		自然増減 数	自然動態		社会増減 数	社会動態				
		増減数	増減率		出生者数	死亡者数		県外転入者数	県外転出者数			
				うち外国人			うち外国人					
平成22年	588,667	-3,378	-5.7	-2,095	4,773	6,868	-1,283	10,748	971	12,031	1,061	211,964
平成23年	586,124	-3,192	-5.4	-1,981	4,985	6,966	-1,211	10,631	957	11,842	1,070	213,375
平成24年	583,174	-3,605	-6.2	-2,232	4,767	6,999	-1,373	10,524	957	11,897	960	214,023
平成25年	579,591	-4,228	-7.3	-2,428	4,800	7,228	-1,800	10,199	961	11,999	988	214,641
平成26年	576,626	-3,620	-6.3	-2,589	4,594	7,183	-1,031	10,598	1,043	11,629	993	215,790
平成27年	573,441	-3,834	-6.7	-2,538	4,566	7,104	-1,296	10,351	1,095	11,647	945	216,894
平成28年	569,579	-3,862	-6.8	-2,862	4,596	7,458	-1,000	10,389	1,145	11,389	871	217,890
平成29年	565,233	-4,346	-7.7	-3,195	4,272	7,467	-1,151	10,119	1,118	11,270	849	218,731
平成30年	560,517	-4,716	-8.4	-3,031	4,295	7,326	-1,685	9,860	1,406	11,545	1,050	219,288
平成27年11月	573,230	-211	0.0	-232	414	646	21	727	107	706	65	216,973
12月	572,998	-232	0.0	-269	357	626	37	578	95	541	79	217,010
平成28年1月	572,782	-216	0.0	-254	416	670	38	589	46	551	39	217,012
2月	572,324	-458	-0.1	-372	385	757	-86	527	67	613	50	216,937
3月	572,058	-266	0.0	-319	339	658	53	702	105	649	78	216,975
4月	570,174	-1,884	-0.3	-283	399	682	-1,601	1,997	88	3,598	137	216,655
5月	570,500	326	0.1	-243	356	599	569	1,860	143	1,291	37	217,533
6月	570,362	-138	0.0	-198	393	591	60	687	54	627	69	217,642
7月	570,127	-235	0.0	-164	389	553	-71	555	75	626	79	217,677
8月	569,996	-131	0.0	-199	362	561	68	781	155	713	83	217,742
9月	569,813	-183	0.0	-154	410	564	-29	748	100	777	106	217,787
10月	569,579	-234	0.0	-175	376	551	-59	638	110	697	49	217,890
11月	569,401	-178	0.0	-239	351	590	61	713	158	652	41	217,992
12月	569,145	-256	0.0	-251	348	599	-5	492	76	497	48	218,068
平成29年1月	568,775	-370	-0.1	-319	351	670	-51	521	40	572	76	217,999
2月	568,316	-459	-0.1	-443	342	785	-16	542	76	558	48	217,885
3月	567,890	-426	-0.1	-337	321	658	-89	535	45	624	76	217,803
4月	565,936	-1,954	-0.3	-334	389	723	-1,620	1,977	97	3,597	85	217,501
5月	566,306	370	0.1	-237	348	585	607	2,014	165	1,407	83	218,502
6月	566,034	-272	0.0	-261	379	640	-11	666	44	677	81	218,484
7月	565,826	-208	0.0	-180	351	531	-28	610	70	638	58	218,470
8月	565,661	-165	0.0	-194	365	559	29	724	137	695	57	218,625
9月	565,415	-246	0.0	-191	375	566	-55	665	106	720	129	218,659
10月	565,233	-182	0.0	-209	352	561	27	660	104	633	67	218,731
11月	565,002	-231	0.0	-234	384	618	3	688	155	685	89	218,774
12月	564,728	-274	0.0	-289	358	647	15	520	107	505	44	218,808
平成30年1月	564,390	-338	-0.1	-312	365	677	-26	493	94	519	54	218,692
2月	563,891	-499	-0.1	-394	360	754	-105	499	104	604	119	218,576
3月	563,377	-514	-0.1	-350	316	666	-164	510	40	674	90	218,399
4月	561,368	-2,009	-0.4	-216	375	591	-1,793	1,764	94	3,557	130	218,033
5月	561,446	78	0.0	-260	323	583	338	1,775	124	1,437	54	218,909
6月	561,165	-281	-0.1	-249	367	616	-32	698	86	730	87	219,031
7月	560,930	-235	0.0	-176	363	539	-59	591	45	650	87	218,998
8月	560,852	-78	0.0	-174	380	554	96	863	196	767	97	219,166
9月	560,586	-266	0.0	-203	369	572	-63	746	192	809	123	219,155
10月	560,517	-69	0.0	-174	335	509	105	713	169	608	76	219,288
11月	560,413	-104	0.0	-259	384	643	155	810	253	655	67	219,493
12月	560,007	-406	-0.1	-330	340	670	-76	500	103	576	110	219,482

- 注 1 各年の人口は、当該年の10月1日現在の人口。各月の人口は、当該月の1日現在の人口。
 2 平成27年9月以前の人口は、平成27年国勢調査結果による補間補正人口。
 3 各年の「人口増減」は、前年10月～当年9月の計。各月の「人口増減」は、当該1か月分の数値。
 4 「増減率」は、増減数を期首人口で除したもの。
 5 平成22年及び平成27年は、国勢調査による人口。

第2表 月別人口動態

人口増減

区分	1月	2月	3月	4月	5月	6月	7月	8月	9月	10月	11月	12月	計
平成24年	-309	-381	-1,918	462	-169	-196	-219	-141	-192	-80	-193	-303	-3,639
平成25年	-425	-353	-2,280	368	-260	-292	-144	-51	-215	-89	-216	-217	-4,174
平成26年	-409	-289	-1,892	387	-180	-255	-181	-51	-228	-121	-100	-334	-3,653
平成27年	-312	-449	-1,999	217	-150	-155	-148	-76	-207	-211	-232	-216	-3,938
平成28年	-458	-266	-1,884	326	-138	-235	-131	-183	-234	-178	-256	-370	-4,007
平成29年	-459	-426	-1,954	370	-272	-208	-165	-246	-182	-231	-274	-338	-4,385
平成30年	-499	-514	-2,009	78	-281	-235	-78	-266	-69	-104	-406	0	-4,383

自然増減

区分	1月	2月	3月	4月	5月	6月	7月	8月	9月	10月	11月	12月	計	
自然増減	平成24年	-280	-241	-214	-229	-137	-127	-144	-112	-130	-150	-221	-269	-2,254
	平成25年	-334	-290	-353	-224	-149	-130	-44	-131	-133	-157	-252	-291	-2,488
	平成26年	-329	-270	-318	-245	-207	-160	-90	-127	-143	-176	-179	-300	-2,544
	平成27年	-331	-290	-275	-231	-155	-131	-169	-104	-197	-232	-269	-254	-2,638
	平成28年	-372	-319	-283	-243	-198	-164	-199	-154	-175	-239	-251	-319	-2,916
	平成29年	-443	-337	-334	-237	-261	-180	-194	-191	-209	-234	-289	-312	-3,221
	平成30年	-394	-350	-216	-260	-249	-176	-174	-203	-174	-259	-330	0	-2,785
出生者数	平成24年	415	409	398	363	437	376	378	431	397	438	396	385	4,823
	平成25年	374	351	314	407	445	374	486	421	409	420	388	363	4,752
	平成26年	398	334	357	358	392	370	419	410	385	395	353	377	4,548
	平成27年	400	355	385	362	385	395	389	414	356	414	357	416	4,628
	平成28年	385	339	399	356	393	389	362	410	376	351	348	351	4,459
	平成29年	342	321	389	348	379	351	365	375	352	384	358	365	4,329
	平成30年	360	316	375	323	367	363	380	369	335	384	340	0	3,912
死亡者数	平成24年	695	650	612	592	574	503	522	543	527	588	617	654	7,077
	平成25年	708	641	667	631	594	504	530	552	542	577	640	654	7,240
	平成26年	727	604	675	603	599	530	509	537	528	571	532	677	7,092
	平成27年	731	645	660	593	540	526	558	518	553	646	626	670	7,266
	平成28年	757	658	682	599	591	553	561	564	551	590	599	670	7,375
	平成29年	785	658	723	585	640	531	559	566	561	618	647	677	7,550
	平成30年	754	666	591	583	616	539	554	572	509	643	670	0	6,697

社会増減

区分	1月	2月	3月	4月	5月	6月	7月	8月	9月	10月	11月	12月	計	
社会増減	平成24年	-29	-140	-1,704	691	-32	-69	-75	-29	-62	70	28	-34	-1,385
	平成25年	-91	-63	-1,927	592	-111	-162	-100	80	-82	68	36	74	-1,686
	平成26年	-80	-19	-1,574	632	27	-95	-91	76	-85	55	79	-34	-1,109
	平成27年	19	-159	-1,724	448	5	-24	21	28	-10	21	37	38	-1,300
	平成28年	-86	53	-1,601	569	60	-71	68	-29	-59	61	-5	-51	-1,091
	平成29年	-16	-89	-1,620	607	-11	-28	29	-55	27	3	15	-26	-1,164
	平成30年	-105	-164	-1,793	338	-32	-59	96	-63	105	155	-76	0	-1,598
転入者数	平成24年	542	582	1,923	2,132	706	607	753	744	616	789	535	502	10,431
	平成25年	479	558	1,803	2,070	598	585	781	850	649	709	572	570	10,224
	平成26年	518	615	2,044	2,111	647	632	752	754	674	697	538	503	10,485
	平成27年	571	525	1,996	1,956	664	640	748	780	733	727	578	589	10,507
	平成28年	527	702	1,997	1,860	687	555	781	748	638	713	492	521	10,221
	平成29年	542	535	1,977	2,014	666	610	724	665	660	688	520	493	10,094
	平成30年	499	510	1,764	1,775	698	591	863	746	713	810	500	0	9,469
転出者数	平成24年	571	722	3,627	1,441	738	676	828	773	678	719	507	536	11,816
	平成25年	570	621	3,730	1,478	709	747	881	770	731	641	536	496	11,910
	平成26年	598	634	3,618	1,479	620	727	843	678	759	642	459	537	11,594
	平成27年	552	684	3,720	1,508	659	664	727	752	743	706	541	551	11,807
	平成28年	613	649	3,598	1,291	627	626	713	777	697	652	497	572	11,312
	平成29年	558	624	3,597	1,407	677	638	695	720	633	685	505	519	11,258
	平成30年	604	674	3,557	1,437	730	650	767	809	608	655	576	0	11,067

第3表 年齢(5歳階級)、男女別人口

年齢階級	平成30年12月1日現在			対前月増減数			対前年同月増減数		
	男女計	男	女	男女計	男	女	男女計	男	女
総数	560,007	267,684	292,323	-406	-172	-234	-4,721	-2,196	-2,525
0～4歳	18,274	9,490	8,784	318	173	145	-148	34	-182
5～9	23,356	11,829	11,527	-8	-3	-5	-456	-283	-173
10～14	24,642	12,626	12,016	3	0	3	-315	-158	-157
15～19	26,485	13,534	12,951	17	6	11	-663	-470	-193
20～24	22,990	12,301	10,689	-28	-9	-19	573	355	218
25～29	21,528	10,898	10,630	-22	-11	-11	-1,108	-639	-469
30～34	26,586	13,417	13,169	0	6	-6	-1,281	-550	-731
35～39	31,510	15,924	15,586	-10	-9	-1	-684	-381	-303
40～44	35,750	18,141	17,609	2	-3	5	-1,249	-563	-686
45～49	37,388	18,761	18,627	-15	-12	-3	1,029	509	520
50～54	32,530	16,036	16,494	-15	-5	-10	-39	60	-99
55～59	34,039	16,503	17,536	-18	-10	-8	-927	-532	-395
60～64	38,287	18,755	19,532	-9	-9	0	-786	-489	-297
65～69	43,583	21,284	22,299	-30	-18	-12	-2,574	-1,256	-1,318
70～74	40,643	19,502	21,141	-40	-29	-11	2,953	1,534	1,419
75～79	31,571	13,945	17,626	-65	-44	-21	1,138	705	433
80～84	26,815	10,505	16,310	-97	-47	-50	-1,104	-435	-669
85～89	21,771	7,422	14,349	-141	-70	-71	-32	43	-75
90～94	12,935	3,437	9,498	-139	-53	-86	499	183	316
95～99	4,172	785	3,387	-77	-22	-55	462	135	327
100歳以上	789	94	695	-32	-3	-29	-9	2	-11
年齢不詳	4,363	2,495	1,868	0	0	0	0	0	0
再掲									
15歳未満	66,272	33,945	32,327	313	170	143	-919	-407	-512
15～64	307,093	154,270	152,823	-98	-56	-42	-5,135	-2,700	-2,435
65歳以上	182,279	76,974	105,305	-621	-286	-335	1,333	911	422
75歳以上	98,053	36,188	61,865	-551	-239	-312	954	633	321
85歳以上	39,667	11,738	27,929	-389	-148	-241	920	363	557
割合(単位:%)									
15歳未満	11.9	12.8	11.1	0.1	0.1	0.1	-0.1	0.0	-0.1
15～64	55.3	58.2	52.6	0.0	0.0	0.0	-0.5	-0.5	-0.4
65歳以上	32.8	29.0	36.3	-0.1	-0.1	-0.1	0.5	0.6	0.5
75歳以上	17.6	13.6	21.3	-0.1	-0.1	-0.1	0.3	0.3	0.3
85歳以上	7.1	4.4	9.6	-0.1	-0.1	-0.1	0.2	0.2	0.3

第4表 地域別、男女別転出入者超過数

平成30年11月1日～11月30日

区分	北海道	東北	関東	中部	近畿	中国	四国	九州	外国	不詳	計
男	-4	-2	-10	-8	-7	-5	-6	4	2	-3	-39
女	-2	1	-6	4	-8	-29	0	-17	23	-3	-37
計	-6	-1	-16	-4	-15	-34	-6	-13	25	-6	-76

第5表 市町村別人口と世帯数

地域	推計世帯数	推計人口			年齢別(3区分)人口					
		総数	男	女	年少人口 (0～14歳)		生産年齢人口 (15～64歳)		老年人口 (65歳以上)	
					実数	構成比	実数	構成比	実数	構成比
県計	219,482	560,007	267,684	292,323	66,272	11.9	307,093	55.3	182,279	32.8
市計	170,099	418,766	200,858	217,908	50,949	12.3	235,899	56.9	127,664	30.8
郡計	49,383	141,241	66,826	74,415	15,323	10.9	71,194	50.4	54,615	38.7
岩美郡	4,029	11,086	5,280	5,806	1,128	10.2	5,764	52.0	4,193	37.8
八頭郡	9,145	25,915	12,263	13,652	2,579	10.0	13,092	50.5	10,235	39.5
東伯郡	18,564	53,537	25,376	28,161	6,467	12.1	27,882	52.2	19,111	35.7
西伯郡	13,645	40,655	19,222	21,433	4,493	11.1	20,264	49.9	15,876	39.1
日野郡	4,000	10,048	4,685	5,363	656	6.5	4,192	41.7	5,200	51.8
東部地区	90,279	226,950	109,905	117,045	26,744	11.9	127,728	56.8	70,558	31.4
中部地区	37,132	100,936	47,718	53,218	12,022	11.9	52,991	52.6	35,688	35.4
西部地区	92,071	232,121	110,061	122,060	27,506	12.0	126,374	55.0	76,033	33.1
鳥取市	77,105	189,949	92,362	97,587	23,037	12.3	108,872	57.9	56,130	29.9
米子市	61,312	148,299	70,329	77,970	18,556	12.7	83,723	57.3	43,912	30.0
倉吉市	18,568	47,399	22,342	25,057	5,555	11.8	25,109	53.2	16,577	35.1
境港市	13,114	33,119	15,825	17,294	3,801	11.5	18,195	55.1	11,045	33.4
岩美町	4,029	11,086	5,280	5,806	1,128	10.2	5,764	52.0	4,193	37.8
若桜町	1,205	3,045	1,438	1,607	194	6.4	1,385	45.5	1,466	48.1
智頭町	2,468	6,653	3,082	3,571	632	9.5	3,146	47.3	2,874	43.2
八頭町	5,472	16,217	7,743	8,474	1,753	10.8	8,561	52.8	5,895	36.4
三朝町	2,258	6,190	2,926	3,264	683	11.0	3,025	48.9	2,482	40.1
湯梨浜町	5,596	16,237	7,735	8,502	2,174	13.4	8,764	54.0	5,296	32.6
琴浦町	5,827	16,709	7,833	8,876	1,903	11.4	8,539	51.3	6,193	37.2
北栄町	4,883	14,401	6,882	7,519	1,707	11.9	7,554	52.5	5,140	35.7
日吉津村	1,223	3,537	1,626	1,911	496	14.1	2,003	56.8	1,028	29.1
大山町	5,284	15,817	7,549	8,268	1,649	10.4	7,636	48.3	6,527	41.3
南部町	3,513	10,588	5,010	5,578	1,165	11.0	5,413	51.1	4,007	37.9
伯耆町	3,625	10,713	5,037	5,676	1,183	11.0	5,212	48.7	4,314	40.3
日南町	1,817	4,294	2,027	2,267	274	6.4	1,714	39.9	2,306	53.7
日野町	1,215	2,976	1,368	1,608	184	6.2	1,270	42.7	1,522	51.1
江府町	968	2,778	1,290	1,488	198	7.1	1,208	43.5	1,372	49.4

平成30年12月1日現在

人口増減数		自然増減数			社会増減数									地域
対前月増減	対前年同月増減	総数	出生	死亡	総数	転入				転出				
						総数	県外		県内	総数	県外		県内	
							うち外国人				うち外国人			
-406	-4,721	-330	340	670	-76	941	500	103	441	1,017	576	110	441	県計
-193	-2,633	-200	278	478	7	663	397	66	266	656	413	47	243	市計
-213	-2,088	-130	62	192	-83	278	103	37	175	361	163	63	198	郡計
-18	-150	-12	4	16	-6	32	18	8	14	38	28	8	10	岩美郡
-48	-480	-26	10	36	-22	41	20	1	21	63	24	2	39	八頭郡
-51	-598	-34	33	67	-17	103	40	25	63	120	45	14	75	東伯郡
-66	-518	-39	14	53	-27	93	24	3	69	120	58	37	62	西伯郡
-30	-342	-19	1	20	-11	9	1	0	8	20	8	2	12	日野郡
-160	-2,161	-127	133	260	-33	308	193	42	115	341	229	40	112	東部地区
-65	-1,091	-70	60	130	5	192	71	35	121	187	67	15	120	中部地区
-181	-1,469	-133	147	280	-48	441	236	26	205	489	280	55	209	西部地区
-94	-1,531	-89	119	208	-5	235	155	33	80	240	177	30	63	鳥取市
-74	-351	-42	117	159	-32	251	148	11	103	283	181	10	102	米子市
-14	-493	-36	27	63	22	89	31	10	58	67	22	1	45	倉吉市
-11	-258	-33	15	48	22	88	63	12	25	66	33	6	33	境港市
-18	-150	-12	4	16	-6	32	18	8	14	38	28	8	10	岩美町
-5	-66	-4	1	5	-1	4	2	0	2	5	3	0	2	若桜町
-9	-240	-7	3	10	-2	9	6	0	3	11	3	0	8	智頭町
-34	-174	-15	6	21	-19	28	12	1	16	47	18	2	29	八頭町
-11	-99	-7	0	7	-4	6	1	0	5	10	4	2	6	三朝町
1	-59	-10	14	24	11	40	11	4	29	29	9	1	20	湯梨浜町
-30	-277	-12	9	21	-18	34	21	18	13	52	13	6	39	琴浦町
-11	-163	-5	10	15	-6	23	7	3	16	29	19	5	10	北栄町
-27	25	-3	2	5	-24	20	1	0	19	44	41	34	3	日吉津村
-9	-186	-16	2	18	7	38	11	3	27	31	10	3	21	大山町
-10	-198	-13	4	17	3	19	8	0	11	16	2	0	14	南部町
-20	-159	-7	6	13	-13	16	4	0	12	29	5	0	24	伯耆町
-14	-132	-11	0	11	-3	5	1	0	4	8	3	0	5	日南町
-7	-113	-4	1	5	-3	4	0	0	4	7	3	0	4	日野町
-9	-97	-4	0	4	-5	0	0	0	0	5	2	2	3	江府町

鳥取県人口移動調査の概要

1 調査の目的

県民の出生、死亡及び移転の状況を把握し、市町村ごとの人口及び世帯数を推計するとともに、県の施策の立案に係る基礎資料を得ること。

2 調査方法

住民基本台帳法の規定により届出された者を対象に、出生者数及び死亡者数、転入者数及び転出者数を、住民票の移動日を基準として各月毎に市町村が調査票に記入し、電子メールにて県に報告する。

3 人口・世帯数の推計方法

(1)人口

平成27年国勢調査結果(確定値)による人口を起点とし、1ヶ月間の転入者数、転出者数、出生者数、死亡者数を加減して推計人口を算出

(2)世帯数

平成27年9月末世帯数と現時点での世帯数との差を平成27年国勢調査結果に反映し世帯数を推計。

4 用語の解説

(1)動態

- 人口動態…自然動態と社会動態を合わせた人口の動きをいう。
- 自然動態…一定期間における出生及び死亡に伴う人口の動きをいう。
- 社会動態…一定期間における転入及び転出に伴う人口の動きをいう。

(2)移動

- 県内転入者数…県内の市町村から県内の他の市町村へ転入した者の数をいう。
- 県内転出者数…県内の市町村から県内の他の市町村へ転出した者の数をいう。この調査の県内移動については、転入だけを調査している。このため、転出については、従前の住所地(市町村)により、算出した数である。
- 県外転入者数…県外(外国を含む。)の市町村から県内の市町村へ転入した者の数をいう。
- 県外転出者数…県内の市町村から県外(外国を含む。)の市町村へ転出した者の数をいう。

(3)出生率及び死亡率

- 出生率…人口に対する出生者の千分率をいう。
- 死亡率…人口に対する死亡者の千分率をいう。

(4)移動者の年齢

平成29年〇月1日現在の満年齢による。

(5)自然増減数

出生者数から死亡者数を差し引いた数をいう。

(6)自然増減率

人口に対する自然増減数の千分率をいう。

(7)社会増減数

転入者数から転出者数を差し引いた数をいう。

(8)社会増減率

人口に対する社会増減数の千分率をいう。

(9)年少人口指数

年少人口(0歳～14歳)÷生産年齢人口(15歳～64歳)×100

(10)老年人口指数

老年人口(65歳以上)÷生産年齢人口×100

(11)従属人口指数

(年少人口+老年人口)÷生産年齢人口×100

(12)老年化指数

老年人口÷年少人口×100

5 利用上の注意

平成22年国勢調査結果(確定値)に毎月の転入者等の届出数を加減した平成27年10月1日現在の推計人口及び世帯数と、平成27年国勢調査結果(確定値)に差が生じていますので、平成22年国勢調査までさかのぼり、推計値を補正している。

また、平成27年国勢調査以降の世帯数については、毎月補正している。

(参考)

- ・国勢調査結果の人口・世帯……調査時点における普段居住している者を調査したもの
- ・住民基本台帳による人口・世帯……住民基本台帳に記載されている者を対象としているもの

本書に関するお問い合わせ先

鳥取県地域振興部統計課人口統計担当
〒680-8570 鳥取市東町1丁目220
電話:0857-26-7105 / FAX:0857-23-5033
E-mail: toukei@pref.tottori.lg.jp
URL <https://www.pref.tottori.lg.jp/9028.htm>