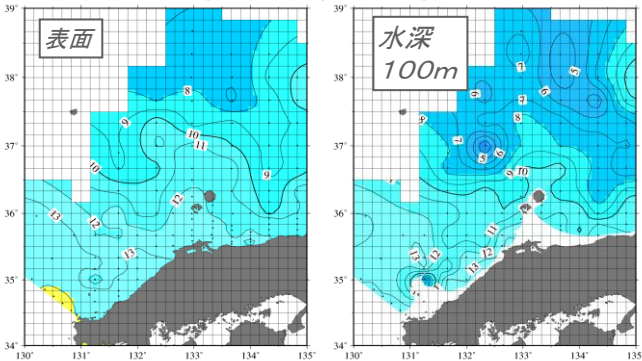
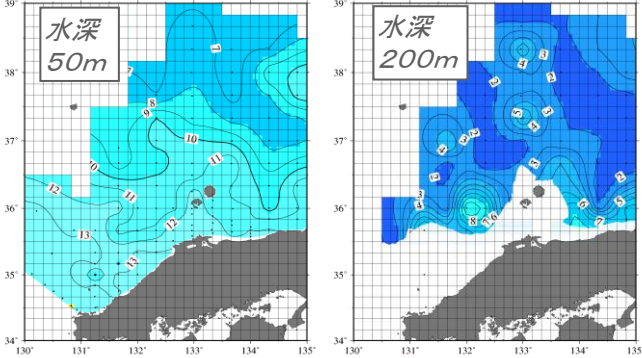


発行 鳥取県水産試験場 (電話:0859-45-4500)
 試験船による海洋観測結果 (3月上旬)



鳥取県沖と隠岐諸島周辺海域は11~13°Cで、
 鳥取県沖と隠岐諸島周辺海域は11~12°Cを示し、
 浜田沖北緯36°20'、兵庫沖36° 付近まで10°C以下の冷水が流入しています。



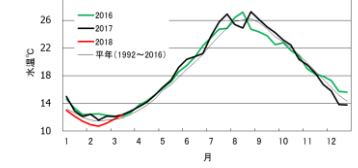
鳥取県沖と隠岐諸島周辺海域は12~13°Cを示し、
 隠岐諸島北方北緯36° 付近に暖水域 (8~9°C) があります。



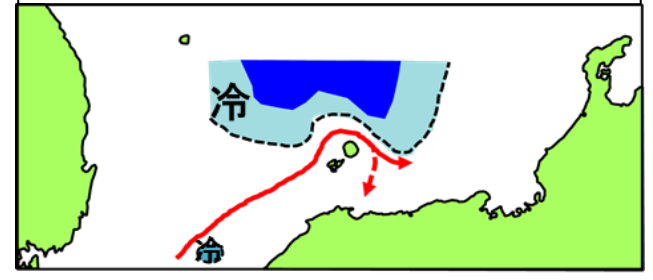
鳥取沿岸の水温

鳥取県栽培漁業センター 沈砂槽
 (電話:0858-34-3321)

3月中旬 12.4°C
 平年より 0.5°C高め



3月上旬の水塊配置と対馬暖流



- 鳥根沖冷水 : 浜田沖北緯36°20'に認められます。
 - 山陰 若狭沖冷水: 兵庫沖北緯36° 付近に認められます。
 - 沖合の対馬暖流 : 主流は鳥根沖から隠岐諸島に向かい、隠岐諸島を回り込むようにして、山陰若狭冷水域に沿った流れが卓越していると推測されます。また、美保湾に向かって流れる分流も認められます。
- ※県内の漁獲情報については水産試験場ホームページ (鳥取県水産試験場で検索してください) に詳しく掲載しています、是非ご利用ください。

★水産課からのお知らせ★

あじろカフェ「なだばた」1周年感謝祭開催!

網代港支所女性部が運営するあじろカフェ「なだばた」が4月で1周年迎え、記念イベントとして「1周年記念感謝祭」を開催します!



日時: 4月7日(土)11時~14時
 会場: あじろカフェなだばた前公園

- ~浜田市~
- ・新鮮な地元の魚や干物を販売します!
- ~出店~
- ・い貝とわかめのお汁 300食・無料
- ・魚のフライ たら・ハタハタ 200円
- ・焼物コーナー さざえ・いか等 500円~
- ・たこ飯 300円



カフェも通常通り営業中!
 なだばた御膳、さしみ定食など
 人気メニューをご堪能ください!

■遊漁船業者の皆様へ
 保険期間等の変更があった時は、変更申請をお願いします。

水産試験場

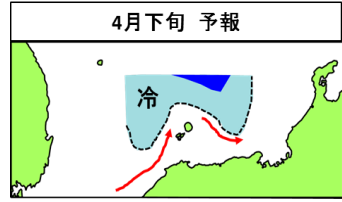
平成29年度第2回境港地区漁漁況連絡会議

平成30年3月23日に境港商工会議所大ホールにて、境港地区の水産関係者を対象に水温や潮流などの海洋環境、アジ・サバ・イワシなどの浮魚、スワイガニ等を含む底魚類の漁獲状況や今後の漁獲量に関する報告を行いました。
 各担当から以下のとおり各魚種について今後の漁の見通しを報告しました。
 多くの方にご来場頂きありがとうございました。

項目	予報
海況	今後3か月の沿岸水温は前年より低めに推移し、鳥根沖冷水、山陰若狭沖冷水共に接岸傾向が強まると考えられる。
スルメイカ	海況は好条件となる可能性が高いが、来遊量は不漁だった前年並みと考えられ、漁獲量は平年を下回り、前年並み
浮魚類	マアジ 1歳魚 (2017年級群) は現在まで水揚げは少ないが、加入量調査からは資源量は少なくないと考えられ、前年並み
	マサバ 4月も獲れ続ける気配が有り、平年をやや上回る (4~9月は産卵期ではない)
	マイワシ 資源量、海況とも好条件であり期待できる。平年並みややや上回る。
底魚類	ハタハタ 前年を下回る
	アカガレイ 前年を下回る~前年並み
	ソウハチ 前年並~前年を下回る
	マダラ 前年を下回る~前年並み



- 4月下旬の水塊配置予報では、下図のとおり、3月上旬に比べ、鳥根沖冷水、山陰若狭沖冷水の接岸が強まります。
- マイワシは、冷水接岸に伴い、回避経路が接岸する可能性があります。また、スルメイカの北上群は、接岸した冷水にブロックされる形で、沿岸寄りに漁場が形成される可能性があります。



平成29年4月から下記2社の広告を1年間掲載することになりました。

いつの時代も、技術とサービスをもって水産業・漁業の皆様を支援してまいります

西日本ニチモウ株式会社

本社 山口県下関市小月小島2丁目3-17 〒750-1136
 電話 083-282-4041(代表) FAX 083-282-0424
 境港営業所 鳥取県境港市栄町67番地 〒684-0006 電話 0859-44-0475 FAX 0859-42-6330

栽培漁業センター

漁業者のお役立ち情報勉強会「とと塾」と第8回キジハタ勉強会を開催しました!

3月7日に湯浜浜町中央公民館にて、とと塾と第8回キジハタ勉強会を開催しました。とと塾では、補助金・融資制度とフグ類、イシダイ、カレイ類のはえ縄について取り上げました。はえ縄について関心を持っていただいた方もおられ、「取り組んでみたい」、「漁具について教えてほしい」などの前向きな意見をいただくことができました。

キジハタ勉強会では、キジハタ資源を増やし、より多く漁獲できるよう、今年度の種苗生産(稚魚をつくり、育てること)や放流調査の成果をはじめ、キジハタの資源状況や来年度の放流について発表しました。

ご来場いただいた皆様ありがとうございました。

資源管理の効果が見えてきました!

がんばる漁業者を支援します!

会場の様子

計45名の漁業者や漁協関係者の方々にご出席いただき、はえ縄、資源管理、キジハタ種苗放流などについて、活発な意見交換が行われました。センターでは、皆さんの意見を参考に調査研究を引き続き進めてまいります。今後の成果にご期待ください。

共和水産株式会社

代表取締役 岩田 祐二

〒684-0006 鳥取県境港市栄町65番地
 TEL 0859-44-7171 (代) FAX 0859-42-6530