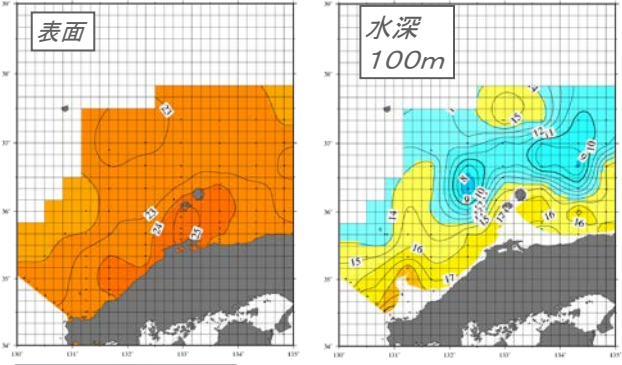
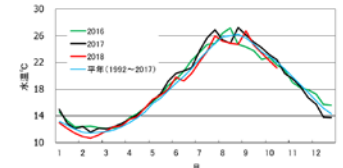




鳥取沿岸の水温

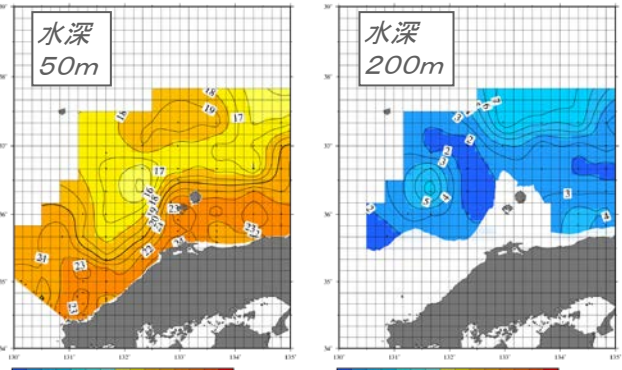
鳥取県栽培漁業センター 沈砂槽
(電話:0858-34-3321)

10月中旬 21.1℃
平年より 約0.8℃低め



鳥取県沖と隠岐諸島周辺海域は23～25℃で、平年並みの値となっています。

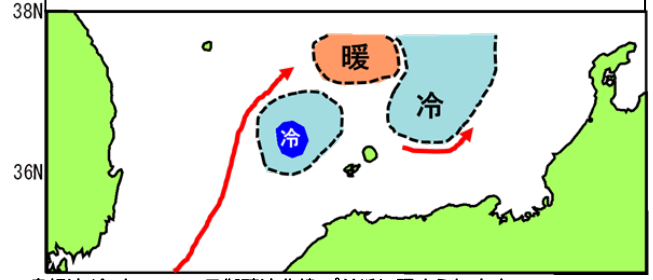
鳥取県沖と隠岐諸島周辺海域は15～16℃を示し、日御碕沖北緯36°、鳥取県東部沖36°以北に10℃以下の冷水が認められます。



鳥取県沖と隠岐諸島周辺海域は23～25℃を示し、平年よりやや高め値となっています。

隠岐諸島北方、北緯37°以北に4～7℃を示す暖水域が認められます。

10月上旬の水塊配置と対馬暖流



- 鳥根沖冷水 : 日御碕沖北緯36°付近に認められます。
- 山陰 若狭沖冷水: 鳥取東部沖北緯36° 20'付北に認められます。
- 沖合の対馬暖流 : 鳥根沖冷水の北側を通り、隠岐諸島北方に暖水域を形成しています。その後、山陰・若狭冷水に沿って東方へ流れていると考えられます。

* 県内の漁獲情報については水産試験場ホームページ (鳥取県水産試験場で検索してください) に詳しく掲載しています。是非ご利用ください。

★水産課からのお知らせ★

イベント開催情報

鳥取かにフェスタ2018

日時: 11月17日(土) 9:00～14:00
会場: マリンピア霞露、鳥取県漁協荷捌所

★かに汁無料配布! 先着1,000食★
松葉がに・魚の販売、ご当地グルメ等

第21回 田後港大漁感謝祭

日時: 11月17日(土) 8:30～14:00
会場: 田後港 荷捌き所

★かに汁無料配布! 先着1,000食★
松葉がにセリ市や港内遊覧、魚のさばき方等

漁業許可証更新情報

- ◆機船船びき網 (～10月31日まで)
いわし、あじ機船船びき網・1そうびいわし船びき網
- ◆こぎ刺網 (～11月30日まで)
たいこぎ刺網

水産試験場

第7回水産試験場「海と魚の学習日」を開催しました

9月29日(土)に、第7回目となる「海と魚の学習日」を開催しました。当日は、あいにくの天気でしたが、多くのお客様に御来場していただきました。御来場の皆様には「魚の美味しさ」や「海や魚の不思議さ、面白さ」を実感していただきました。来年も楽しい催しを企画していきますので、皆さん御期待ください。



イカ干物作り教室 キジハタすくい 毛糸でのお魚ストラップ作り 調査・研究紹介「情熱海洋調査」

境港水産まつりで「ハタハタ」のおいしさをPR

10月21日(日)には、境港水産まつりが開催され、多くの来場者でにぎわいました。会場からは、ハタハタの美味しさをPRするため「干しハタハタ」の試食とスワイガニタッチングおよびスワイガニ漁解禁のPRを行いました。試食には、卓上ガスコンロ10台では足りず順番を待つ長い列ができました。脂ののった美味しいハタハタを多くの方に味わっていただきました。



試食の様子 スワイガニタッチング

平成30年4月から下記2社の広告を1年間掲載することになりました。

潮に夢を

共和水産株式会社

代表取締役 岩田 祐二

〒684-0006 鳥取県境港市栄町65番地
TEL:0859-44-7171(代) FAX:0859-42-6530

栽培漁業センター

キジハタ(あこう)の種苗放流を行いました!

鳥取県では、平成28年からキジハタ種苗放流を漁業者主体の事業として行っています。今年は台風の影響もありましたが、県内各地で約5万4千尾のキジハタの放流を無事行うことができました。

また、栽培漁業センターでは、放流前に一部の個体の腹臈を除去しています。市場に水揚げされた個体の腹臈の有無を確認することで、放流した魚がどのくらい水揚げされているのかを調べています。今後も調査へのご協力をお願いします!

放流日	放流地区	放流場所	水深(m)	平均全長(mm)	放流尾数
9/4(月)	御来屋	御来屋漁港西	2～3	65mm	6,440
	赤碕	西港西	7～8		12,880
	中山	逢坂港西	2～3		6,440
9/19(水)	淡江	淡江漁港北	2～3		6,440
	浜村	ナツツグリ	3～5	57mm	440
	夏泊	イキヅマリ	3～5		440
9/20(木)	泊	泊漁港東	3～5		880
9/20(木)	青谷	明神崎東	3～5		440
10/3(水)	網代	網代山	3～5		8,700
10/4(木)	高津	瀧西築港区(陸から放流)	0～1	73mm	10,800
合計					53,900



現在、潜水調査を行っています。結果は、キジハタ勉強会などでも報告させていただきます。

ご協力いただいた皆さまありがとうございました!

いつの時代も、技術とサービスをもって水産業・漁業の皆様を支援してまいります

西日本ニチモウ株式会社

本社 山口県下関市小月小島2丁目3-17 〒750-1136
電話 083-282-4041(代表) FAX 083-282-0424

境港営業所 鳥取県境港市栄町67番地 〒684-0006 電話 0859-44-0475 FAX 0859-42-6330