

ます。多くの皆さんに「重症心身障がい」のことを知ってもらいたい。
いくことができたら、こんなにうれしいことはありません。

おとな 大人になると

さんぽ だいす
お散歩が大好きです
かぜ こころ
風が心地いいから

かものこんさーとで
お買い物やコンサートに出かけた
りお祭りに参加したりしながら、
すこまっさんか
少しずついろんな経験を積み重
ねます。わたしたちの笑顔でみ
えがお
んなを幸せにできたらいいな。



しょくじ 食事のこと

きざみ食、ソフト食、ミキサー食、経管
えいよう からだ じょうたい あ しょくじ
栄養など、体の状態に合わせて食事の
しゅるい
種類もいろいろあります。

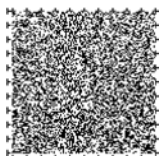
《知ってほしいこと》

- のどにつまらないよう食べ物を細かくする
ために、外出先にもミキサーや調理用の
はさみを持っていくことがあります。
- 一口ずつゆっくりと味わって食べるので、
じかん
時間がかかります。

みきさーしょく べーすと ミキサー食(ペースト)



目の不自由な方の
ための音声コード



とっとりけんじゅうしゅうしんしんしょうがいじしゃまもかい 鳥取県重症心身障害児(者)を守る会

県内に暮らす障がいの重い子どもから大人まで、誰もが安心して生活できる社会を目指して活動しています。会員同士が連携し、情報交換をしたり、関係機関・施設、地域とのつながりを深めるなどしています。共生の未来について一緒に考えましょう。

れんらくさき
連絡先

とっとりけんじゅうしゅうしんしんしょうがいじしゃまもかいじむきょくなかほら
鳥取県重症心身障害児(者)を守る会 事務局(中原) ☎ 0858-52-2479

そうだんむりょう
相談無料

じゅうしゅうしんしんしょうじしゃかぞくなやそうだんいんこた
重症心身障害児者のご家族の悩みに相談員がお答えします!

生まれつき重い障がいがある、事故や病気で重い障がいを負ったご家族がおられる保護者の皆さん、何か困ったことや悩んでいることはありませんか? 福祉サービスの利用、教育関係、医療関係など、何でも結構です。電話またはメールにて、お気軽にご相談ください。重症児の子育て経験をもつ者が一緒に考えます。

れんらくさき
連絡先

- 県東部圏域 … ☎ 090-4803-3131 ☒ soudan14-toubu@docomo.ne.jp
- 県中部圏域 … ☎ 080-2904-5273 ☒ soudan14-chubu@docomo.ne.jp
- 県西部圏域 … ☎ 080-9793-4435 ☒ soudan14-seibu@softbank.ne.jp

へんしゅうはつこう
編集・発行

とっとりけんふくしほけんぶふくしきょくしゅうふくしか
鳥取県福祉保健部ささえあい福祉局障がい福祉課

じゅうしょ
住所: 〒680-8570 鳥取県鳥取市東町1丁目220番地

でんわ
電話: 0857-26-7675 ファクシミリ: 0857-26-8136

うえぶさいと
ウェブサイト: <https://www.pref.tottori.lg.jp/shougai-fukushi/>

でんしめーる
電子メール: shougai-fukushi@pref.tottori.lg.jp